

工事名称

平成30年度 鵜方幼稚園空調設備機器設置工事

仕様書

I. 工事概要

1. 工事場所

三重県志摩市阿児町鵜方1547

2. 建物概要

建物名称	構造及び階数	国・延面積	建・延面積	消法令の適用	備 考
園舎	RC-2階		1,315.778㎡	*	

国・固有財産法延面積 (㎡) 建・建築基準法延面積 (㎡)

3. 工事種目

○印の付いたものが対象工事

工事種目	建物別及び屋外	園舎	工 事 種 別			
電灯設備						
動力設備	○					
電熱設備						
雷保護設備						
受変電設備	○					
電力貯蔵設備						
発電設備						
構内情報通信網設備						
構内交換設備						
情報表示設備						
映像・音響設備						
拡声設備						
誘導支援設備(インターホン含む)						
テレビ共同受信設備						
監視カメラ設備						
駐車場管制設備						
防犯・入退室管理設備						
自動火災報知設備						
中央監視制御設備						
構内配電線路	○					
構内通信線路						
テレビ電波障害防除設備						

4. 指定部分

無 有 対象部分

II. 工事仕様

1. 共通仕様

(1) 図面及び特記仕様に記載されていない事項は、国土交通省大臣官房官庁営繕部の下記仕様書等のうち、
○ 印が付いたものによる。
○ 公共建築工事標準仕様書 (電気設備工事編) (平成25年版)
○ 公共建築改修工事標準仕様書 (電気設備工事編) (平成25年版)
○ 公共建築設備工事標準図 (電気設備工事編) (平成25年版)

(2) 機械設備工事及び建築工事を本工事に含む場合、機械設備工事及び建築工事はそれぞれの特記仕様書を適用する。
なお、機械設備工事の特記仕様は (/ ~ /) 図、建築工事の特記仕様は (/ ~ /) 図による。

2. 特記仕様

(1) 項目は、番号に○印の付いたものを適用する。

(2) 特記事項のうち選択する事項は、○印の付いたものを適用する。

(3) 東海地震にかかる地震防災対策強化地域における工事にあっては「大規模地震対策特別措置法」による注意情報が発せられた場合、受注者は人身の保護及び安全な避難に必要な補強、落下防止等の保全措置を講ずるとともに、工事中断の措置をとること。又この事実が発生した場合は、契約書第 26 条 (臨機の措置) によって処理されたものとする。

章 一 般 事 項

① 環境への配慮

1) 国等による環境物品等の調達の推進等に関する法律に基づく特定調達物品等に関する判断基準は、「環境物品等の調達の推進に関する基本方針 (平成25年2月) 閣議決定」による。
2) 建築物内部に使用する材料等は、設計図書に規定する所要の品質及び性能を有すると共に、次の①から④を満たすものとする。
① 合板、木質系フローリング、構造用パネル、集成材、単板積層材、MDF、パーティクルボード、その他の木質建材、ユリア樹脂板、壁紙、接着剤、保温材、緩衝材、断熱材、塗料、仕上塗材は、アセドアルデヒド及びスチレンを発生しない又は発散が極めて少ない材料で、設計図書に規定する「ホルムアルデヒドの放散量」の区分に応じた材料を使用する。
② 接着剤及び塗料は、トルエン、キシレン及びエチルベンゼンの含有量が少ない材料を使用する。
③ 接着剤は、可塑性 (フタル酸ジエーテル及びフタル酸ジエーテルヘキシル等を含有しない難揮発性の可塑性を除く) が添加されていない材料を使用する。
④ ①の材料を使用して作られた家具、書架、実験台、その他の什器類は、ホルムアルデヒド、アセドアルデヒド及びスチレンを発生しないか、発散が極めて少ない材料を使用したものとする。
3) 設計図書に規定する「ホルムアルデヒドの放散量」の区分において、「規制対象外」とは次の①又は②に該当する材料を指し、同区分「第三種」とは次の③又は④に該当する材料を指す。
① 建築基準法施行令第20条の7第1項に定める第一種、第二種及び第三種ホルムアルデヒド発散建築材料以外の材料
② 建築基準法施行令第20条の7第4項の規定により国土交通大臣の認定を受けた材料
③ 建築基準法施行令第20条の7第1項に定める第三種ホルムアルデヒド発散建築材料
④ 建築基準法施行令第20条の7第4項の規定により国土交通大臣の認定を受けた材料

② 材料・機材の品質等

1) 本工事に使用する材料・機材等は、設計図書に定める品質及び性能の他、通常有すべき品質及び性能を有するものとする。
2) 別表ー1に示す設備機材等の製造業者等は次の①から⑥すべて事項を満たすものとし、この証明となる資料又は外部機関が発行する品質及び性能等が評価されたことを示す書面を提出して監督職員の承諾を受ける。

① 品質及び性能に関する試験データを整備していること。
② 生産施設及び品質の管理を適切に行っていること。
③ 安定的な供給が可能であること。
④ 法令等で定める許可、認可、認定又は免許を取得していること。
⑤ 製造又は施工の実績があり、その信頼性があること。
⑥ 販売、保守等の営業体制を整えていること。

3 足場その他

別契約の関係受注者 (下請け工事の場合は元請け) が設置したものは無償で利用できる。本工事で設置する。
「手すり先行工法に関するガイドライン」に基づく足場の設置に当たっては、同ガイドラインの別紙1「手すり先行工法による足場の組立て等に関する基準」における2の (2) 手すり据置方式又は (3) 手すり先行専用足場方式により行う。公共建築改修工事標準仕様書 (電気設備工事編) 第1編第1章2.2.2より足場の種別は以下による。
内部足場 (A種 B種 C種 D種 種)
外部足場 (A種 B種 C種 D種 種)

④ 施工図等

工事が完成 (指定部分に係わる完成を除く) したときは、本工事で作成する施工図等のうち、下記の原因図及び複写図 (1部) を監督職員に提出する。ただし、製作図等で原因図として提出ができないものは、原因図に代わるものとしてよい。
なお、施工図等の著作権に係わる該当建物に限る使用権は、発注者に移譲する。
機器製作図 一式 、 制御システム図 一式
試験成績書 一式 、 機器・配管固定の施工図 一式

⑤ 完成図等

完成図 (オリジナルファイルも提出) にPDF形式を加える (PDFは1ファイルにまとめる) PDFより縮刷副本を作成。保全に関する資料を含め、部数等は監督職員の指示による。

⑥ 電源周波数

○ 60Hz 50Hz

⑦ 耐震措置

設備機器の固定は、次に示す事項を除き、すべて「建築設備耐震設計・施工指針 2005年版」 (国土交通省国土技術政策総合研究所・独立行政法人建築研究所監修) による。
1) 設計用水平地震力
機器の重量 [kgf] に、設計用標準水平震度を乗じたものとする。
なお、特記なき場合、設計用標準水平震度は、次による。
設計用標準水平震度

章 一 般 事 項

⑧ 他工事との工事区分

設計用標準水平震度

設置場所	機器種別	特定の施設		一般の施設	
		重要機器	一般機器	重要機器	一般機器
上層階 屋上及び塔屋	機 器	2.0	1.5	1.5	1.0
	防振支持の機器	2.0	2.0	2.0	1.5
	水 槽 類	2.0	1.5	1.5	0.6
中間階	機 器	1.5	1.0	1.0	1.0
	防振支持の機器	1.5	1.5	1.5	1.0
	水 槽 類	1.5	1.0	1.0	0.6
地下・1階	機 器	1.0	0.6	0.6	0.4
	防振支持の機器	1.0	1.0	1.0	0.6
	水 槽 類	2.0	1.0	1.0	0.6

・上層階とは2～6階建の場合は最上階、7～9階建の場合は上層2階、10～12階建の場合は上層3階、13階以上の場合は上層4階とする。
・中間階とは地階、1階を除く各階で上層階に該当しないもの
・重要機器は次のものを示す。

配電盤	発電装置 (防災用)	直流電源装置
交流無停電電源装置	交換機	自動火災報知受信機
中央監視装置	総合盤	放送架

2) 設計用鉛直地震力
設計用水平地震力の 1 / 2 とし、水平地震力と同時に働くものとする。

図面に特記無き場合は、次表の「他工事との工事区分表」による。
「他工事との工事区分表」

他工事との取合い		電気設備工事	機械設備工事	建築工事
開	梁・床・壁貫通部	補強		○
		スリーブ・仮枠	○	
口	埋込分電盤・端子盤・ブルボックス	補強		○
		仮枠	○	
部	軽量鉄骨地下天井・壁ボード類の切込	補強有りの場合 (補強共)		○
		補強無しの場合	○	
	床デッキプレート	切込		○
	既製間仕切壁の位置ボックス及びその取付	○		
発電機の基礎				○
配電盤・制御盤等の基礎	屋内・屋上			○
	屋外	○		
自立型テレビアンテナの基礎 (屋上)				○
避雷針の基礎 (屋上)				○
配線ビッド及び蓋				○
自立閉鎖装置を取付ける防火戸の切込・補強及び防火シャッターの取付				○
照明器具・幹線等の吊吊床用のインサート		○		
別途機器などへの接続 (直接接続するもの)		○		
機器付属制御盤以降の配管配線 (接地共)			○	
機器付属制御盤への電源供給の渡配管配線 (接地共)		○		
機器付属制御盤への操作回路の渡配管配線			○	
天井吊型「U」及び全熱交換形換気扇と操作スイッチとの渡配管配線			○	
煙感知器から連動制御盤を経て防煙ダンパに至る配管配線		○		
小便器用水装置の制御盤以降の配管配線			○	
自動扉及び電動シャッターなどの制御装置に至る配管配線		○		
防油堤				○
天井点検口				○

9 発生材の処理等
について

引渡しを要するもの以外は、構内搬出適切処理とし、搬出処理費は別途とする。
引渡を要するもの (金属類 電線、ケーブル類 盤類)
特定管理産業廃棄物 (PCB使用機器 イオン化式感知器 蓄電池)
再生資源化を図るもの (蛍光灯ランプ 白熱灯、HID灯)
石綿含有品 ()

10 特定建設資材の
再資源化等

本工事は「建設工事に係る資材の再資源化等に関する法律」第9条による分別解体等実施義務の対象建設工事となることが想定されるため、同法に基づき分別解体等及び特定建設資材の再資源化等の実施について適正な措置を講ずる。ただし、工事契約後に明らかになったやむを得ない事情により、工事契約時に予定した条件により難しい場合は、監督職員と協議する。また、分別解体・再資源化の完了時に、再資源化等が完了した年月日、再資源化等が完了した年月日、再資源化等をした施設の名称及び所在地、再資源化等に要した費用を書面にて監督職員に報告する。
①分別解体の方法

工 程	作業内容	分別解体の方法
新築	建築設備工事	
増築	有	手作業
修繕	無	手作業、機械作業併用
模様替		

整理番号

工事名

平成30年度 鵜方幼稚園空調設備機器設置工事

図名

電気設備特記仕様書 (1)

縮尺

一級建築士事務所 三重県知事登録第1-354号

ナ カ ム ラ 設 計

〒517-0501 三重県志摩市阿児町鵜方3033-10 電話 (0599) 43-0216番

一級建築士 大臣登録第182032号

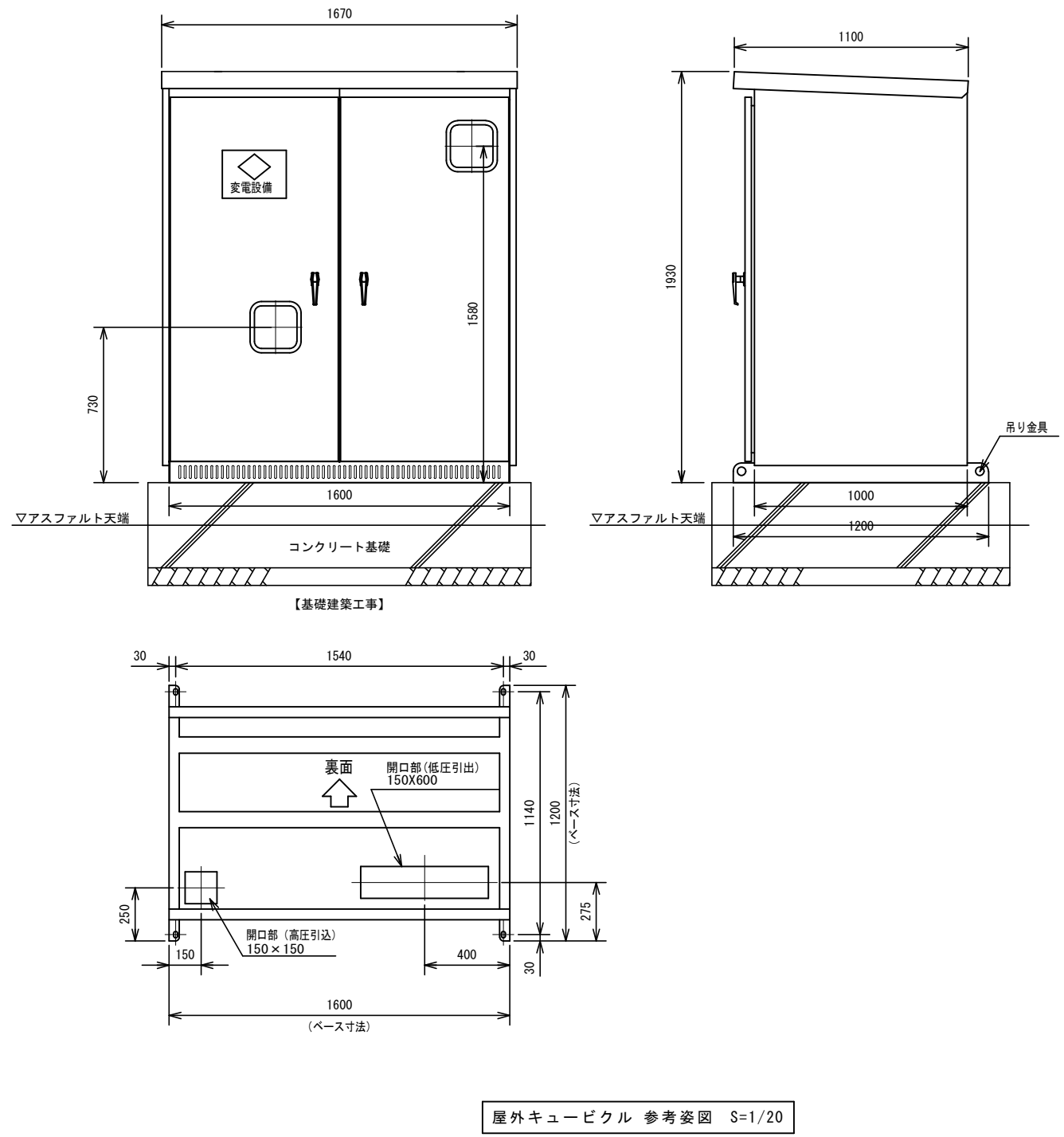
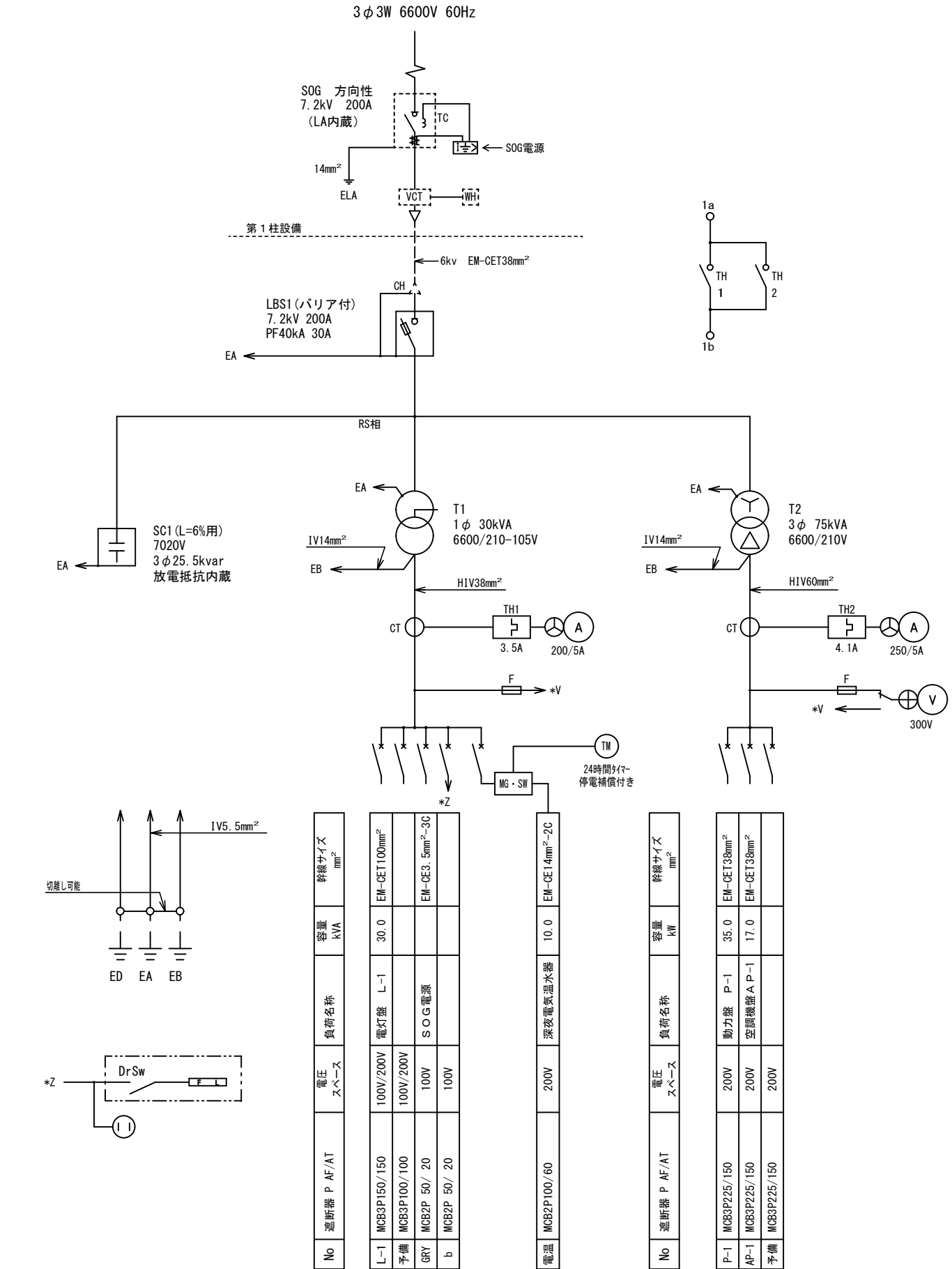
中 村 政 文

図面No.

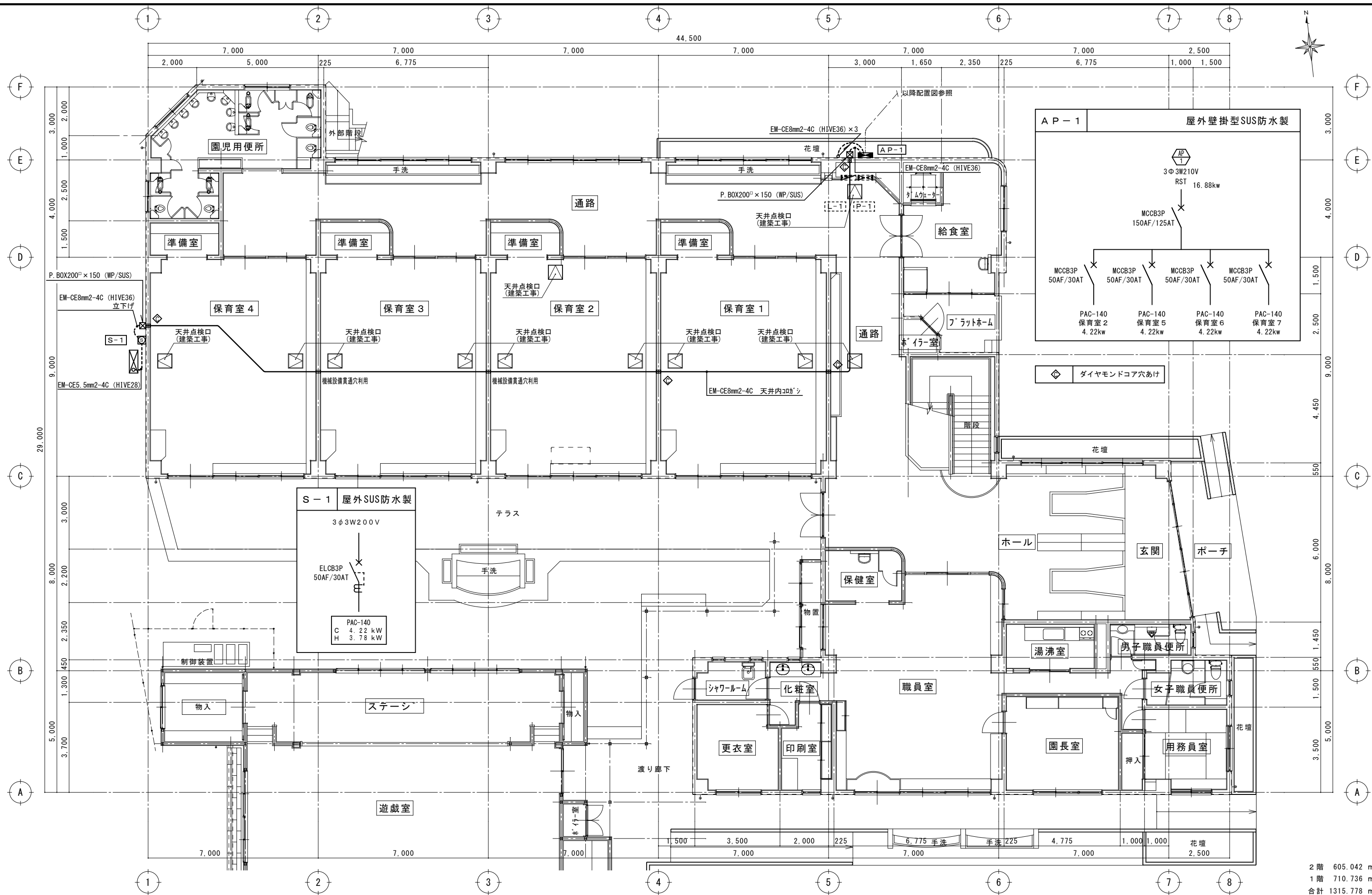
E - 01

A2ーA3サイズに71% 縮小

章	項	目	特	記	事	項	章	項	目	特	記	事	項										
● 一 般 事 項	11	建設発生土の処分	②特定建設資材廃棄物の種類と再資源化等をする施設			● 共 通 事 項	14	機器取付高さ	図面に特記無き場合は、次表の「機器標準取付高さ」による。				● 電 力 ・ 受 変 電 ・ 発 電	6	インバータ装置の規約効率	三相可変速運転用インバータ装置の規約効率は、次の数値以上とする。							
		特定建設資材廃棄物の種類			再資源化等をする施設名称			所 在 地			電動機出力(kW)				0.4	0.75	1.5	2.2	3.7	5.5	7.5		
		コンクリート									規約効率(%)				86.0	88.5	92.0	93.0	94.0	94.0	94.5		
		木材									電動機出力(kW)				11	15	18.5	22	30	37	45		
7.5			7.5			7.5			7.5			7.5			7.5			7.5			7.5		
7.5			7.5			7.5			7.5			7.5			7.5			7.5			7.5		
7.5			7.5			7.5			7.5			7.5			7.5			7.5			7.5		
7.5			7.5			7.5			7.5			7.5			7.5			7.5			7.5		
7.5			7.5			7.5			7.5			7.5			7.5			7.5			7.5		
7.5			7.5			7.5			7.5			7.5			7.5			7.5			7.5		
7.5			7.5			7.5			7.5			7.5			7.5			7.5			7.5		
7.5			7.5			7.5			7.5			7.5			7.5			7.5			7.5		
7.5			7.5			7.5			7.5			7.5			7.5			7.5			7.5		
7.5			7.5			7.5			7.5			7.5			7.5			7.5			7.5		
7.5			7.5			7.5			7.5			7.5			7.5			7.5			7.5		
7.5			7.5			7.5			7.5			7.5			7.5			7.5			7.5		
7.5			7.5			7.5			7.5			7.5			7.5			7.5			7.5		
7.5			7.5			7.5			7.5			7.5			7.5			7.5			7.5		
7.5			7.5			7.5			7.5			7.5			7.5			7.5			7.5		
7.5			7.5			7.5			7.5			7.5			7.5			7.5			7.5		
7.5			7.5			7.5			7.5			7.5			7.5			7.5			7.5		
7.5			7.5			7.5			7.5			7.5			7.5			7.5			7.5		
7.5			7.5			7.5			7.5			7.5			7.5			7.5			7.5		
7.5			7.5			7.5			7.5			7.5			7.5			7.5			7.5		
7.5			7.5			7.5			7.5			7.5			7.5			7.5			7.5		
7.5			7.5			7.5			7.5			7.5			7.5			7.5			7.5		
7.5			7.5			7.5			7.5			7.5			7.5			7.5			7.5		
7.5			7.5			7.5			7.5			7.5			7.5			7.5			7.5		
7.5			7.5			7.5			7.5			7.5			7.5			7.5			7.5		
7.5			7.5			7.5			7.5			7.5			7.5			7.5			7.5		
7.5			7.5			7.5			7.5			7.5			7.5			7.5			7.5		
7.5			7.5			7.5			7.5			7.5			7.5			7.5			7.5		
7.5			7.5			7.5			7.5			7.5			7.5			7.5			7.5		
7.5			7.5			7.5			7.5			7.5			7.5			7.5			7.5		
7.5			7.5			7.5			7.5			7.5			7.5			7.5			7.5		
7.5			7.5			7.5			7.5			7.5			7.5			7.5			7.5		
7.5			7.5			7.5			7.5			7.5			7.5			7.5			7.5		
7.5			7.5			7.5			7.5			7.5			7.5			7.5			7.5		
7.5			7.5			7.5			7.5			7.5			7.5			7.5			7.5		
7.5			7.5			7.5			7.5			7.5			7.5			7.5			7.5		
7.5			7.5			7.5			7.5			7.5			7.5			7.5			7.5		
7.5			7.5			7.5			7.5			7.5			7.5			7.5			7.5		
7.5			7.5			7.5			7.5			7.5			7.5			7.5			7.5		
7.5			7.5			7.5			7.5			7.5			7.5			7.5			7.5		
7.5			7.5			7.5			7.5			7.5			7.5			7.5			7.5		
7.5			7.5			7.5			7.5			7.5			7.5			7.5			7.5		
7.5			7.5			7.5			7.5			7.5			7.5			7.5			7.5		
7.5			7.5			7.5			7.5			7.5			7.5			7.5			7.5		
7.5			7.5			7.5			7.5			7.5			7.5			7.5			7.5		
7.5			7.5			7.5			7.5			7.5			7.5			7.5			7.5		
7.5			7.5			7.5			7.5			7.5			7.5			7.5			7.5		
7.5			7.5			7.5			7.5			7.5			7.5			7.5			7.5		
7.5			7.5			7.5			7.5			7.5			7.5			7.5			7.5		
7.5			7.5			7.5			7.5			7.5			7.5			7.5			7.5		
7.5			7.5			7.5			7.5			7.5			7.5			7.5			7.5		
7.5			7.5			7.5			7.5			7.5			7.5			7.5			7.5		
7.5			7.5			7.5			7.5			7.5			7.5			7.5			7.5		
7.5			7.5			7.5			7.5			7.5			7.5			7.5			7.5		
7.5			7.5			7.5			7.5			7.5			7.5			7.5			7.5		
7.5			7.5			7.5			7.5			7.5			7.5			7.5			7.5		
7.5			7.5			7.5			7.5			7.5			7.5			7.5			7.5		
7.5			7.5			7.5			7.5			7.5			7.5			7.5			7.5		
7.5			7.5			7.5			7.5			7.5			7.5			7.5			7.5		
7.5			7.5			7.5			7.5			7.5			7.5			7.5			7.5		
7.5			7.5			7.5			7.5			7.5			7.5			7.5			7.5		
7.5			7.5			7.5			7.5			7.5			7.5			7.5			7.5		
7.5			7.5			7.5			7.5			7.5			7.5			7.5			7.5		
7.5			7.5			7.5			7.5			7.5			7.5			7.5			7.5		
7.5			7.5			7.5			7.5			7.5			7.5			7.5			7.5		
7.5			7.5			7.5			7.5			7.5			7.5			7.5			7.5		
7.5			7.5			7.5			7.5			7.5			7.5			7.5			7.5		
7.5			7.5			7.5			7.5			7.5			7.5			7.5			7.5		
7.5			7.5			7.5			7.5			7.5			7.5			7.5			7.5		
7.5			7.5			7.5			7.5			7.5			7.5			7.5			7.5		
7.5			7.5			7.5			7.5			7.5			7.5			7.5			7.5		
7.5			7.5			7.5			7.5			7.5			7.5			7.5			7.5		
7.5			7.5			7.5			7.5			7.5			7.5			7.5			7.5		
7.5			7.5			7.5			7.5			7.5			7.5			7.5			7.5		
7.5			7.5			7.5			7.5			7.5			7.5			7.5			7.5		
7.5			7.5			7.5			7.5			7.5			7.5			7.5			7.5		
7.5			7.5			7.5			7.5			7.5			7.5			7.5			7.5		
7.5			7.5			7.5			7.5			7.5			7.5			7.5			7.5		
7.5			7.5			7.5			7.5			7.5			7.5			7.5			7.5		
7.5			7.5			7.5			7.5			7.5			7.5			7.5			7.5		
7.5																							



※耐塩仕様



2 階	605.042	m
1 階	710.736	m
合計	1315.778	m

新設空調設備を示す

整理番号		工事名 平成30年度 鵜方幼稚園空調設備機器設置工事	図名	縮尺	一級建築士事務所 三重県知事登録第1-354号 ナ カ ム ラ 設 計 〒517-0501 三重県志摩市阿児町鵜方3033-10 電話 (0599) 43-0216番	一級建築士 大臣登録第182032号 中 村 政 文	図面No. E-06
			動力設備 1 階平面図	S=1/100			
	A2→A3サイズに71%縮小						

