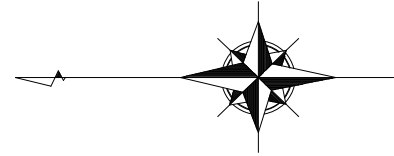
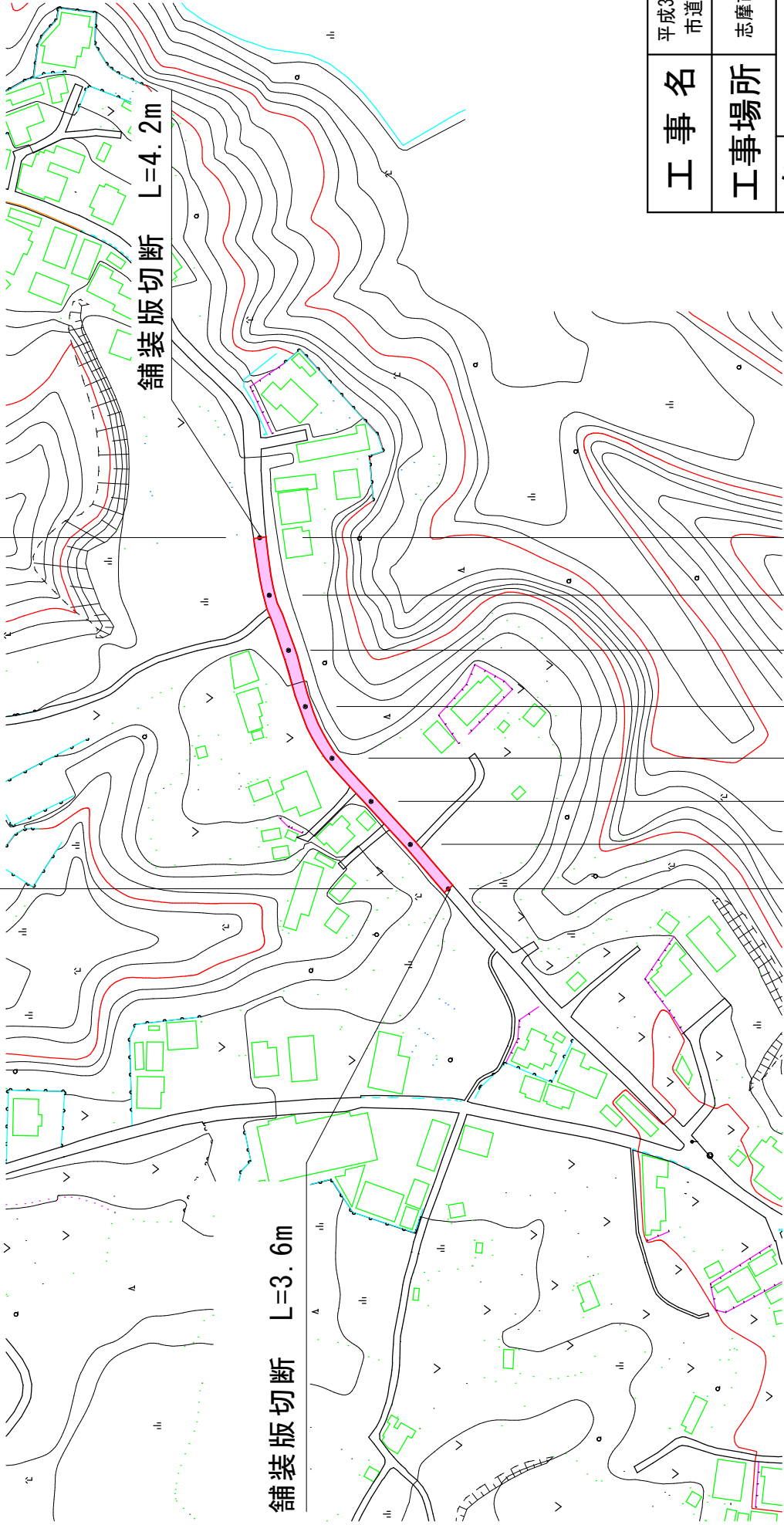


平面図 S=1:2000

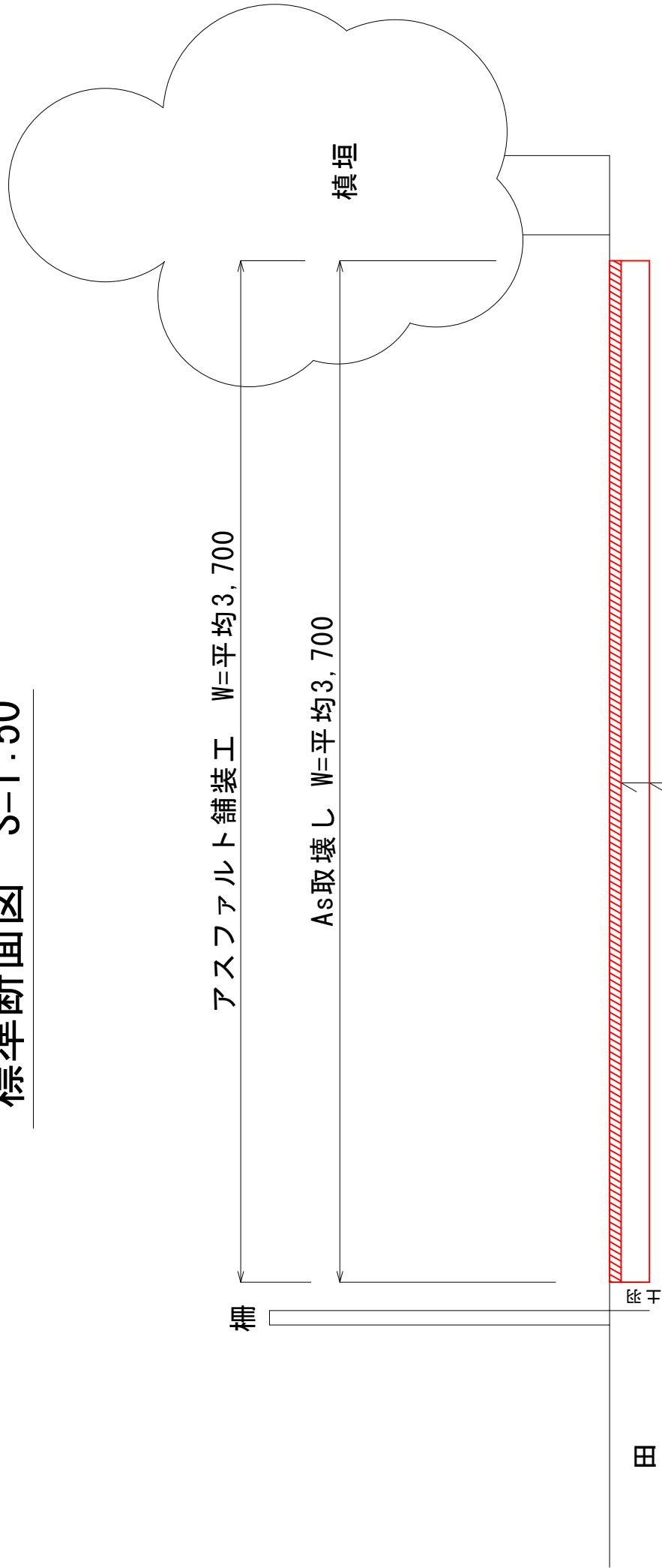
施工延長 L=140.0m  
アスファルト舗装工 A=518.0㎡



市道浜浅野線

工事名		平成30年度 第3A1阿003号 市道浜浅野線 舗装工事		
工事場所		志摩市 阿児町 甲賀 地内		
名称		平面図		
縮尺	図示	設計年月日		1/2
工種		設計者		
志摩市		図面番		

標準断面図 S=1:50



表層	再生密粒度As13	t=40
路盤工	粒調碎石M-30	t=100

※縦横断勾配については既存構造物の高さを考慮し、  
工事着手前に測量の上、監督職員と協議すること。

市道浜浅野線

工事名	平成30年度 第3A1阿003号 市道浜浅野線 舗装工事	
工事場所	志摩市 阿児町 甲賀 地内	
名称	標準断面図	
縮尺	図示	設計年月日
工種		設計者
志摩市	図番号	2/2