

数 量 集 計 表 (1)							
工 種	種 別	細 別	規 格	単位	数 量		摘 要
2 号 箇 所							
道 路 土 工				式	1		
	作 業 土 工			式	1		
		床 掘		m <sup>3</sup>	4		
		埋 戻 し	流用土 (良質土)	m <sup>3</sup>	3		
	残 土 処 理 工			式	1		
		残 土 処 理		m <sup>3</sup>	1		
排 水 構 造 物 工				式	1		
	側 溝 工			式	1		
		現 場 打 側 溝 蓋		m	153		
		グ レ ー チ ン グ 蓋	鋼製, T-25 390×70×600	枚	17		
		U 型 側 溝	3種, 250	m	9		
		コ ン ク リ ー ト 蓋		枚	16		
		グ レ ー チ ン グ 蓋	ダクタイル 志摩市章マーク入	枚	1		
舗 装 工				式	1		
	ア ス フ ァ ル ト 舗 装 工			式	1		
		表 層	再生密粒度アスコン TOP13, t=4cm	m <sup>2</sup>	5		
		路 盤	粒度調整碎石 M-30, t=10cm	m <sup>2</sup>	5		
構 造 物 撤 去 工				式	1		
	構造物取壊し工			式	1		
		コ ン ク リ ー ト 構 造 物 取 壊 し	無筋	m <sup>3</sup>	2		
		ア ス フ ァ ル ト 舗 装 版 取 壊 し	t=10cm以下	m <sup>2</sup>	6		
		舗 装 版 切 断	アスファルト t=15cm以下	m	10		

## 数量集計表 (2)

[illegible]

土工計算書

床掘

U型側溝

$$V1=0.45 \times 8.50 = 3.83$$
$$\Sigma = 3.83$$

m<sup>3</sup>3.8

埋戻し

U型側溝

$$V1=0.30 \times 8.50 = 2.55$$
$$\Sigma = 2.55$$

m<sup>3</sup>2.6

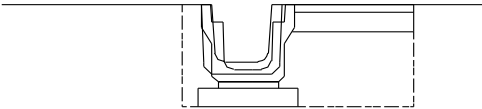
残土処理

(掘削 + 床掘) - (盛土 + 埋戻) / 0.9

$$V=3.83 - 2.55 / 0.9 = 1.00$$

m<sup>3</sup>1.0

U型側溝

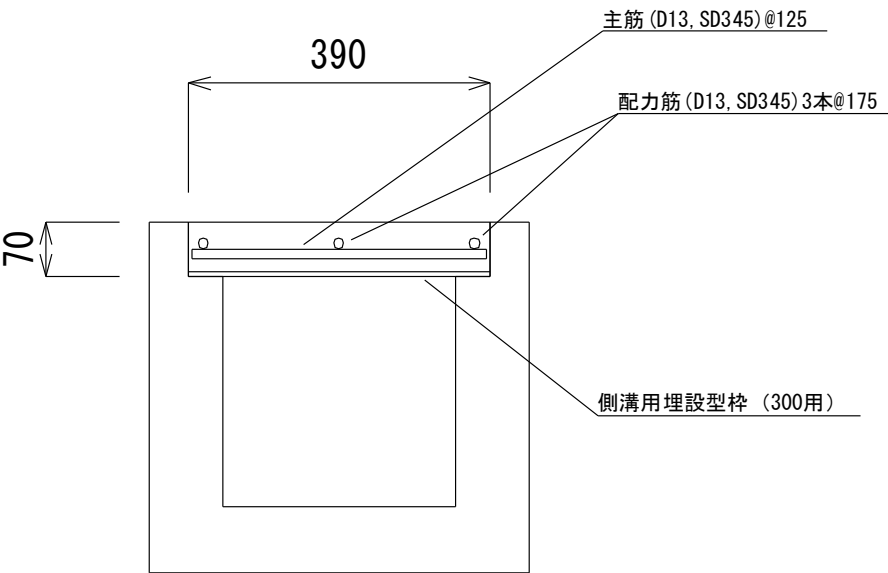


床掘	0.45
埋戻し	0.30
Co取壊し	0.06
As取壊し	0.65

排水構造物工計算書							
側溝工							
現場打側溝蓋	L=	163.00	－	0.60	×	17.0	= 152.80 m 152.8
※蓋掛け延長：L=163.0m							
グレーチング蓋 (390×70×600)	N=	163.00	÷	10.00		= 17.00	枚 17.0
U型側溝 (3種250)	L=	平面図より 8.50				= 8.50	m 8.5
コンクリート蓋 (3種250用)	N=	8.50	÷	0.50	－	1.00	= 16.00 枚 16.0
グレーチング蓋 (3種250用)	N=	8.50	÷	10.00		= 1.00	枚 1.0

現場打側溝蓋

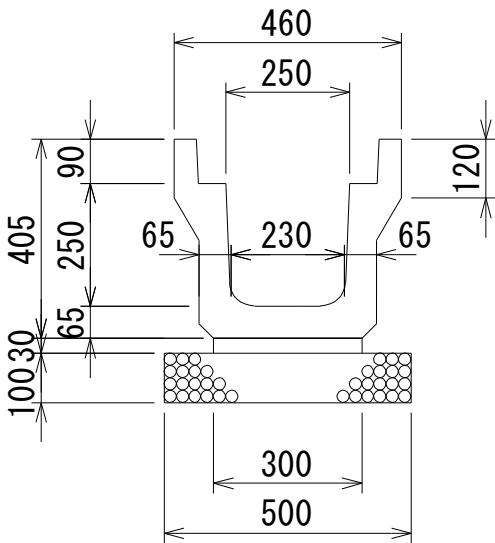
(10m当り)



名 称	計 算			単位	数 量
側溝用埋設型枠設置工	L=	=	10.000	m	10.00
側溝用埋設型枠 (300用)	N= 10.000 ÷ 1.000	=	10.000	枚	10.00
コンクリート (27-8-25BB)	V= 0.390 × 0.070 × 10.000	=	0.273	m <sup>3</sup>	0.27
鉄筋 (D13)	主筋(@125) L= 10.000 ÷ 0.125 × 0.380	=	30.400	m	
	配力筋(3本) L= 10.000 × 3.000	=	30.000	m	
		Σ	= 60.400	m	
	W= 60.400 × 0.995	=	60.098	kg	60.10
	※D13 : 0.995kg/m				

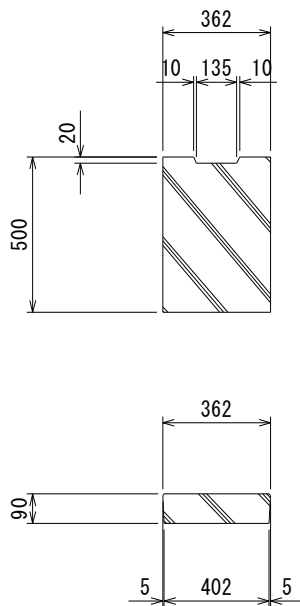
# U 型 側 溝 (3 種 250)

(10m当り)



名 称	計 算	単位	数 量
U型側溝 (3種250) <small>三重県認定リサイクル製品</small>	$N = 10.000 \div 2.000 = 5.000$ ( L=2000, 参考重量=345kg/個 )	個	5.00
敷モルタル (1:3)	$V = 0.300 \times 0.030 \times 10.000 = 0.090$	m <sup>3</sup>	0.09
基礎材 (RC-40, t=10cm)	$A = 0.500 \times 10.000 = 5.000$	m <sup>2</sup>	5.00
基面整正	$A = 0.500 \times 10.000 = 5.000$	m <sup>2</sup>	5.00

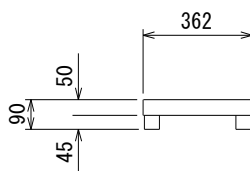
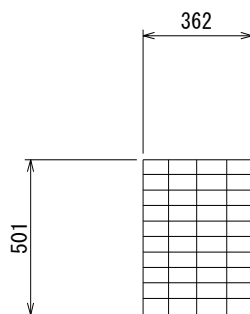
(1枚当り)



W=37kg/枚

名 称	計 算	単 位	数 量
コンクリート蓋 (3種, B=250) <small>三重県リサイクル認定製品</small>	N= ( L=500, 参考重量=37.0kg/枚 )           = 1.000	枚	1.00

(1枚当り)



W=15.0kg/枚

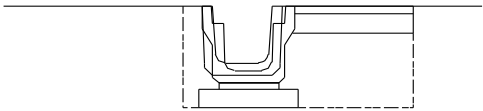
名 称	計 算	単 位	数 量
グレーチング蓋 (タタイル, T-25, 250) (志摩市章マーク入) 三重県認定リサイクル製品	$N = \frac{L}{L_{\text{参考}}} = \frac{500}{250} = 2.000$ ( L=500, 参考重量=15.0kg/枚 )	枚	2.00



舗装工計算書						
表層 (t=4cm)	A=	平面図より 0.60	×	8.50	=	5.10
路盤 (M-30, t=10cm)	A=	表層より 5.10			=	5.10

構造物撤去工計算書(1)											
構造物取壊し工											
コンクリート 構造物取壊し (無筋)	現場打側溝蓋部分										
	V=	79.00	×	0.39	×	0.07	×	0.60	=	1.29	
	※既設側溝蓋：79枚 (390×70×600)										
	V=	0.06	×	8.50					=	0.51	
							Σ	=	1.80	m <sup>3</sup> 1.8	
アスファルト 舗装版取壊し	A=	0.65	×	8.50					=	5.53	
							Σ	=	5.53	m <sup>2</sup> 5.5	
舗装版切断 (アスファルト) (t=15cm以下)	#										
	L=	9.80							=	9.80	m 9.8
※U型側溝部：L=10.5m (0.65+8.5+0.65)											
運搬処理工											
殻運搬 (無筋コンクリート)	構造物取壊しより										
	V=	1.80							=	1.80	
							Σ	=	1.80	m <sup>3</sup> 1.8	
殻運搬 (アスファルト)	構造物取壊しより										
	V=	5.53	×	0.04					=	0.22	
							Σ	=	0.22	m <sup>3</sup> 0.2	
殻処分 (無筋コンクリート)	殻運搬より										
	V=	1.80							=	1.80	
							Σ	=	1.80	m <sup>3</sup> 1.8	
殻処分 (アスファルト)	殻運搬より										
	V=	0.22							=	0.22	
							Σ	=	0.22	m <sup>3</sup> 0.2	

U型側溝



床 堀	0.45
埋 戻 し	0.30
Co取壊し	0.06
As取壊し	0.65

仮設工計算書						
交通管理工						
交通誘導警備員A	N=	1.00	=	1.00	式	1.0
交通誘導警備員B	N=	1.00	=	1.00	式	1.0