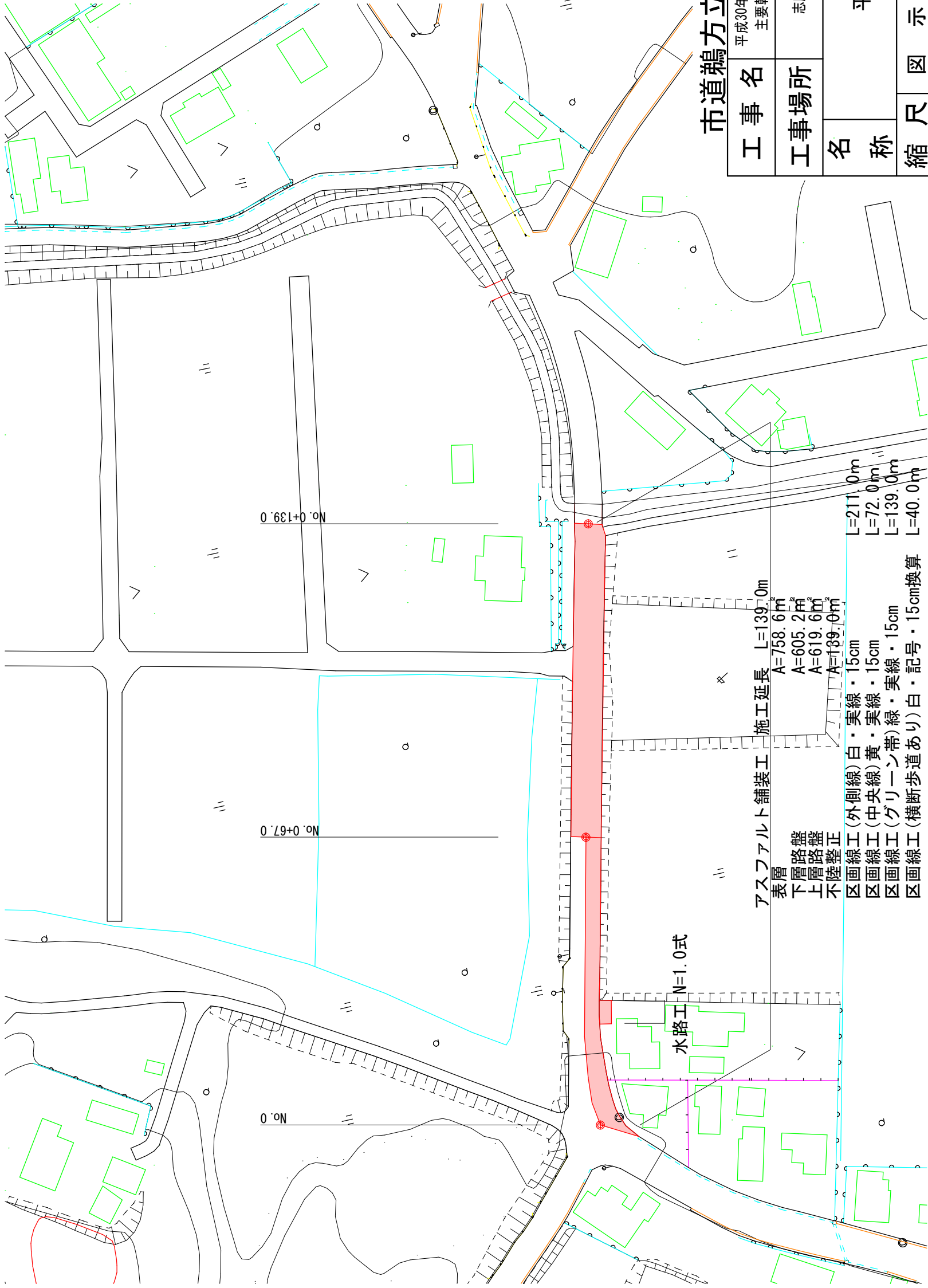


平面図(1) S=1:1000

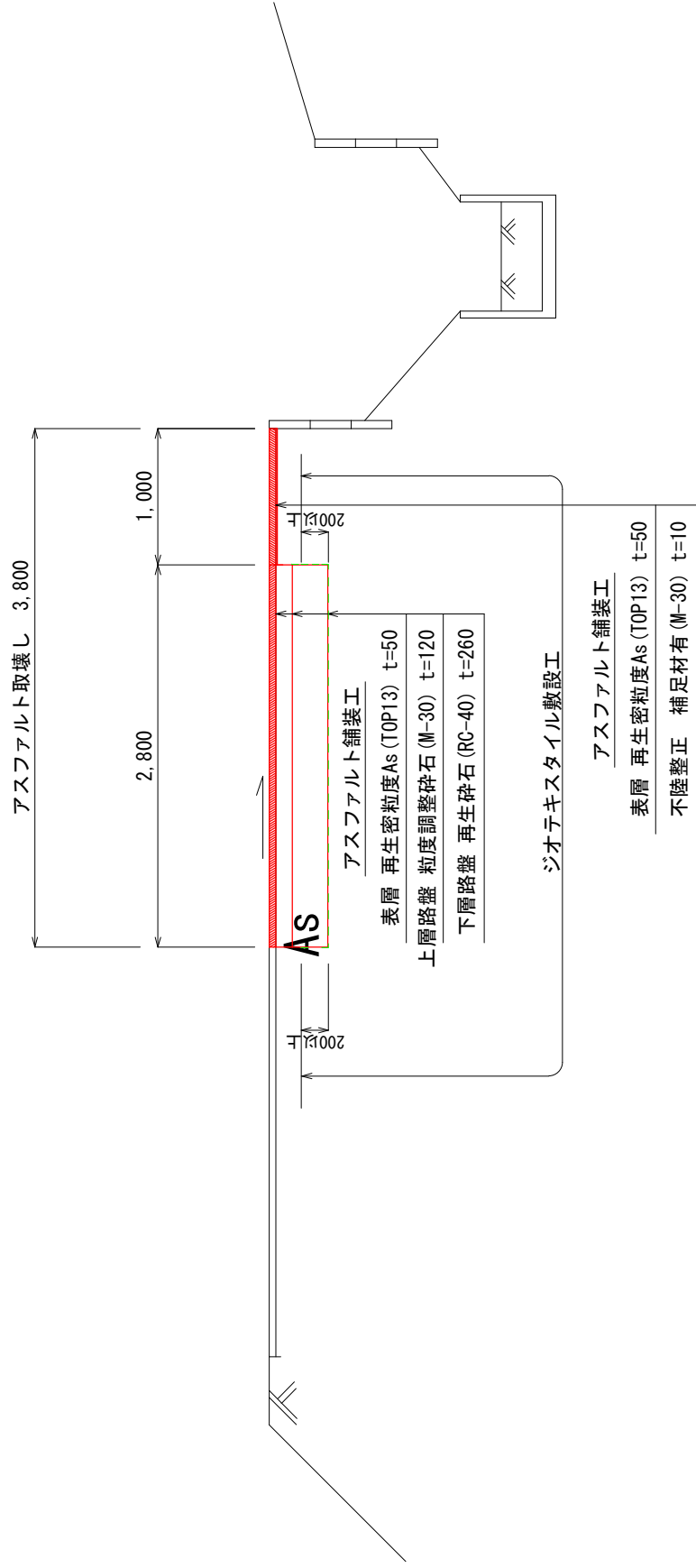


市道鵜方立神線(1号箇所)

工事名		平成30年度 第3A1阿008号 主要幹線市道 舗装工事(その4)
工事場所		志摩市 阿児町 神明 地内
名称	平面図	
縮尺	図示	設計年月日
工種		設計者
志摩市	図番号	1/5

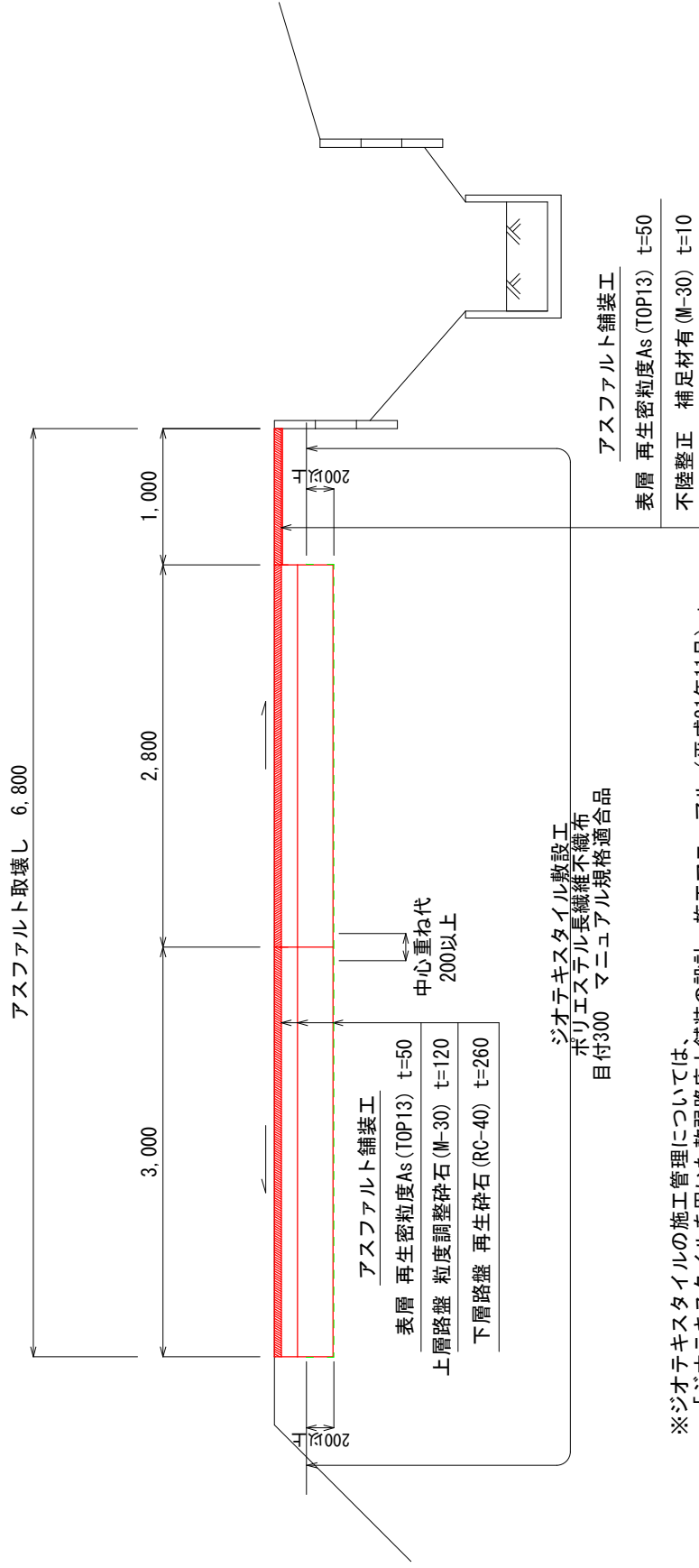
標準断面図(1) S=1:50

No. 0付近



標準断面図(2) S=1:50

No. 0+67. 0付近



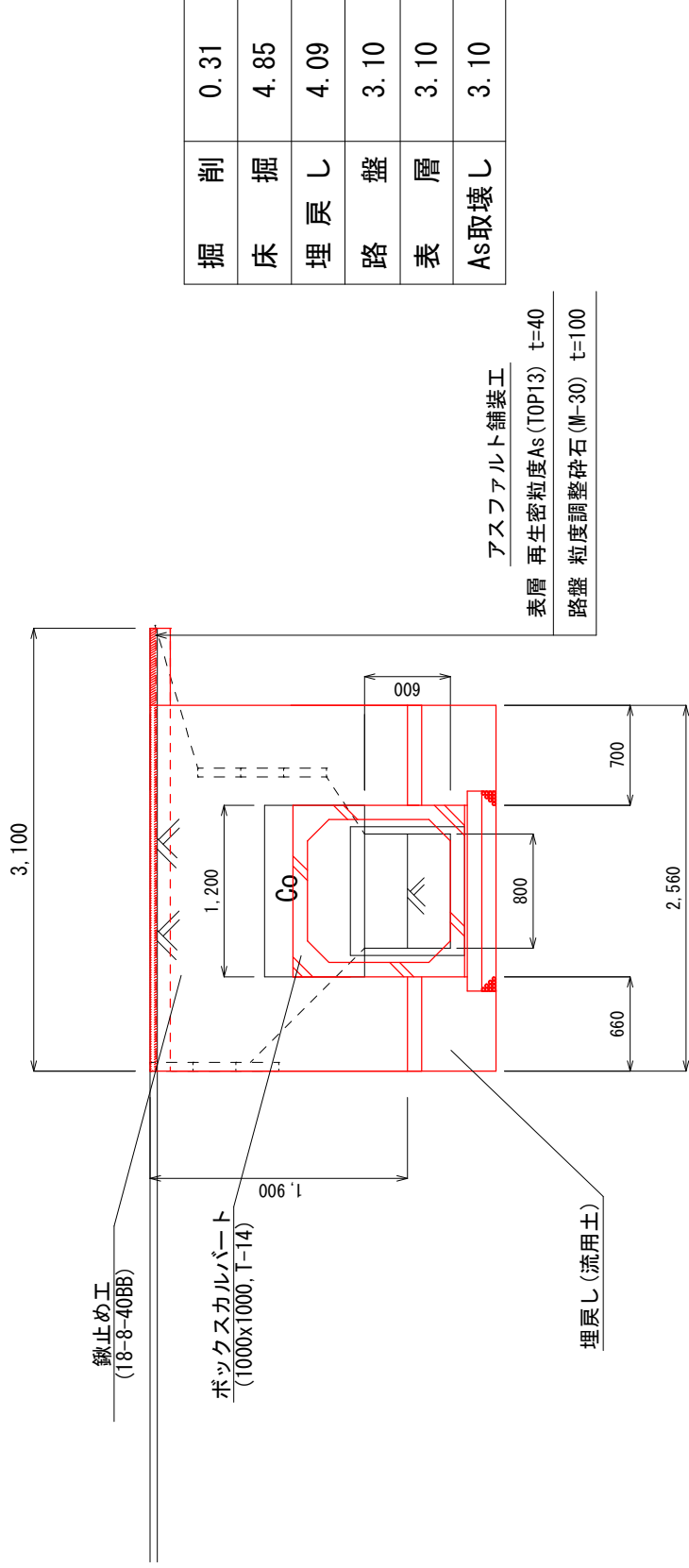
※ジオテキスタイルの施工管理については、「ジオテキスタイルを用いた軟弱路床上舗装の設計・施工マニュアル（平成21年11月）」によるものとする。

市道鵜方立神線(1号箇所)

工事名	平成30年度 第3A1阿008号 主要幹線市道 舗装工事(その4)		
	志摩市 阿児町 神明 地内		
工事場所	標準断面図		
	縮尺	図示	設計年月日
工種			設計者
志摩市			図面番 2/5

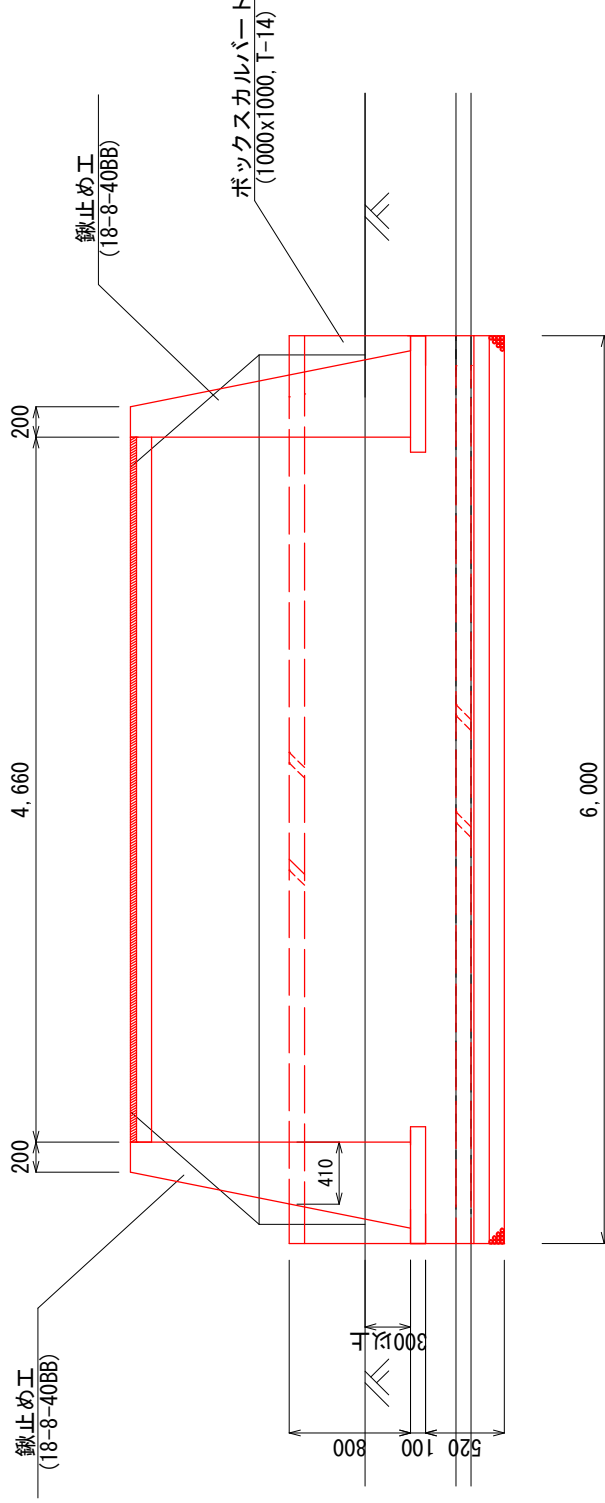
水路工断面図 S=1:50

(正面)



水路工断面図 S=1:50

(側面)



市道鵜方立神線(1号箇所)

工事名		平成30年度 第3A1阿008号 主要幹線市道 舗装工事 (その4)
工事場所		志摩市 阿児町 神明 地内
名称	水路工 工法図	
縮尺	図示	設計年月日
工種		設計者
志摩市	図番	3/5

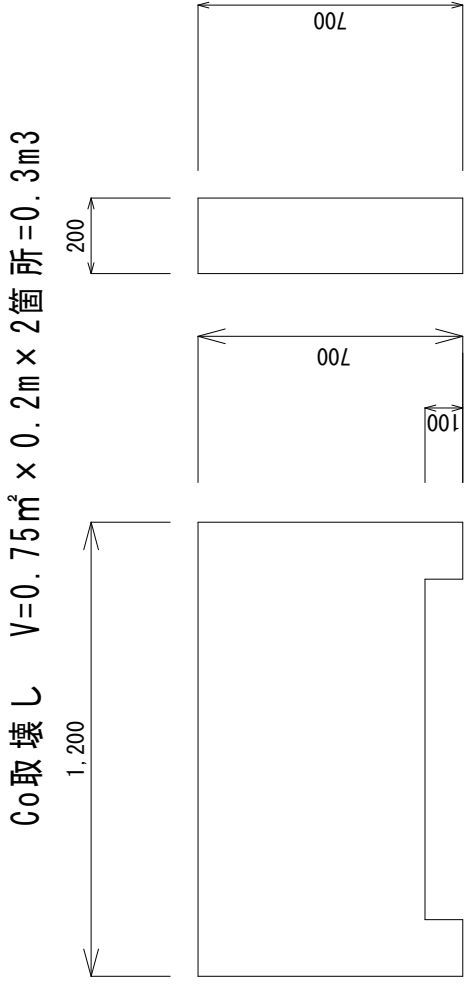
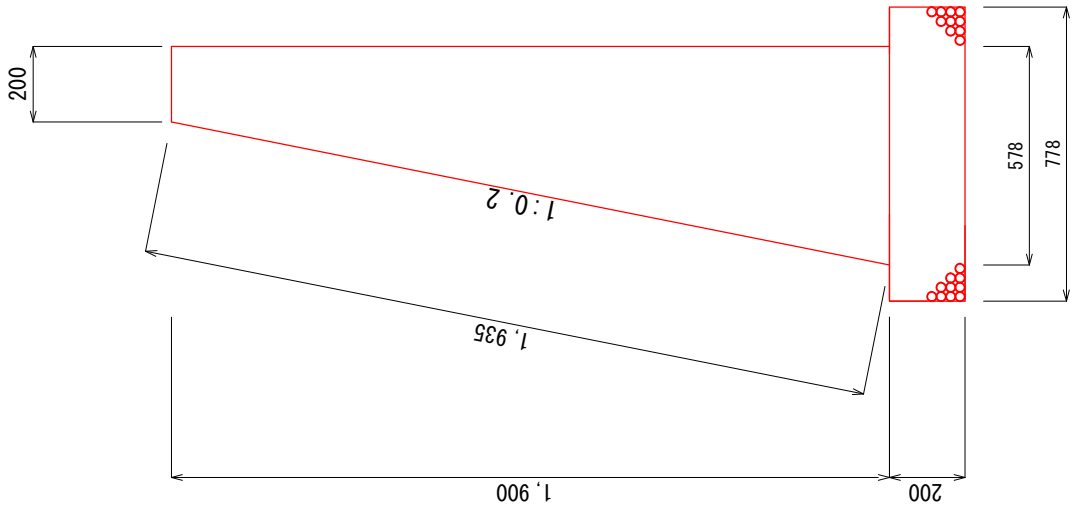
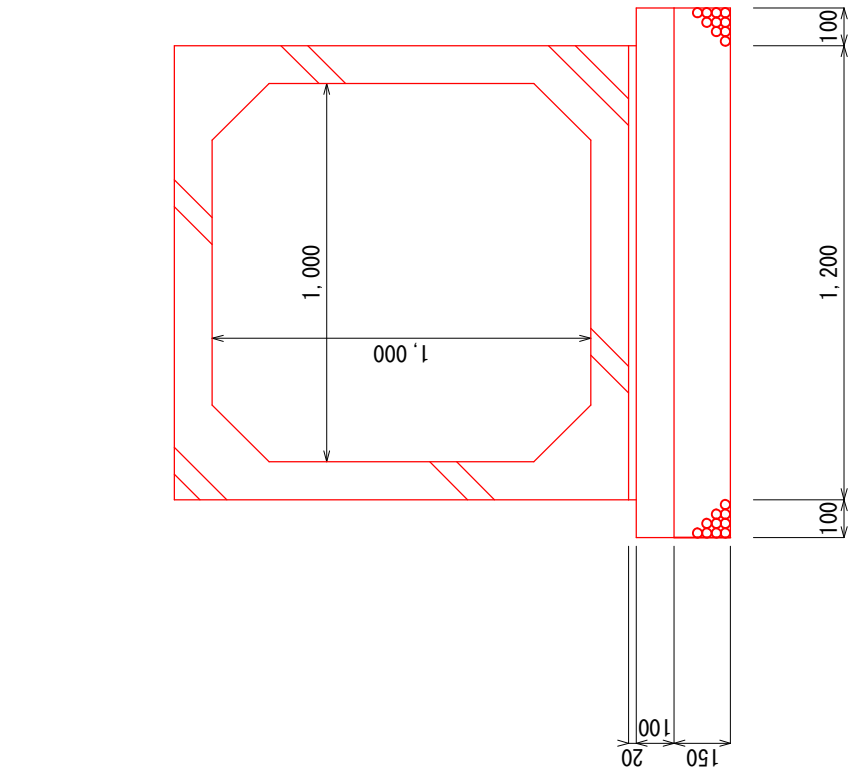
工法図 S=1:20

構造物取壊し詳細図 S=1:20

ボックスカルバート (1000×1000)

鉄止め工

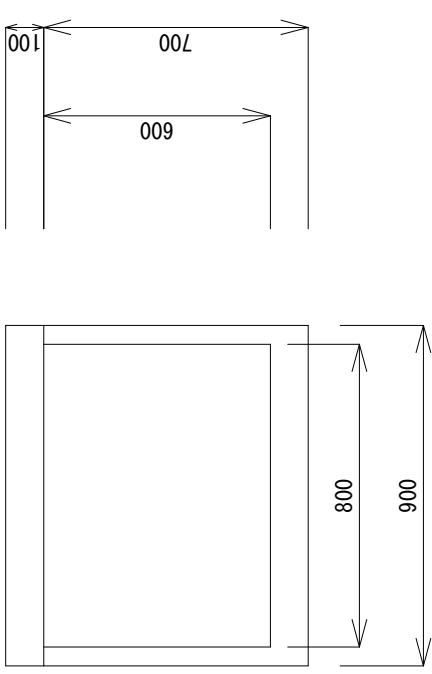
既設Co側壁



Co取壊し $V=0.75\text{m}^2 \times 0.2\text{m} \times 2\text{箇所}=0.3\text{m}^3$

プレハブ水路断面

Co取壊し $V=0.24\text{m}^2 \times 6.0\text{m}=1.44\text{m}^3$



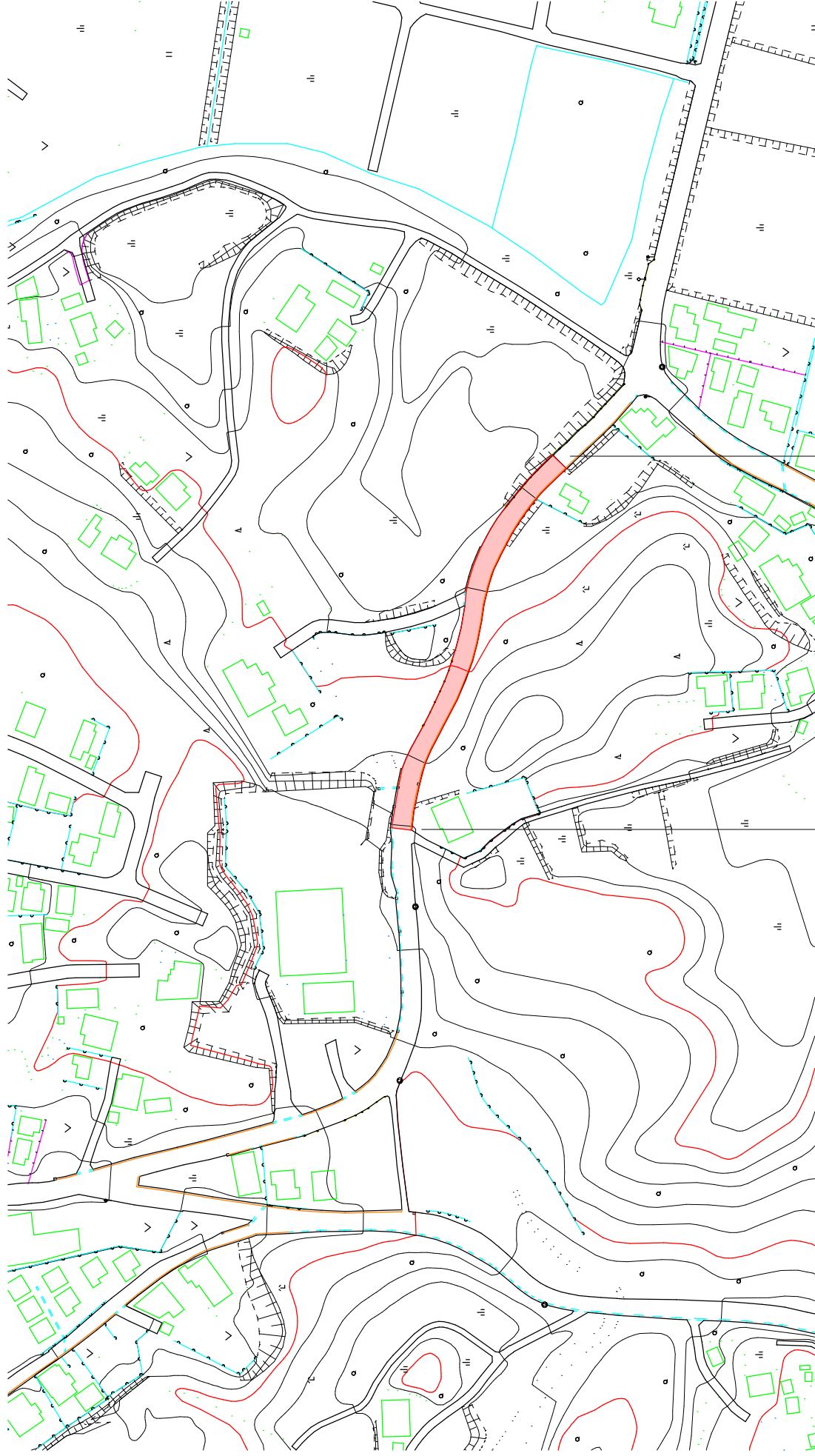
ボックスカルバート (1000×1000) 数量表				10m 当り	
名 称	規 格	単 位	数	量	
ボックスカルバート	1000x1000 T-14	m	10.00		
敷モルタル	1 : 3	m ³	0.24		
均しコンクリート	18-8-40BB	m ³	1.40		
均しコンクリート型枠		m ²	2.00		
基礎砕石	RC-40, t=150	m ²	14.00		
基面整正		m ²	14.00		

鉄止め工数量表				1基 当り	
名 称	規 格	単 位	数	量	
コンクリート	18-8-40BB	m ³	1.42		
型 枠		m ²	9.36		
基礎砕石	RC-40, t=200	m ²	1.06		

市道鵜方立神線 (1号箇所)

工 事 名		平成30年度 第3A1阿008号 主要幹線市道 舗装工事(その4)	
工事場所		志摩市 阿児町 神明 地内	
名 称		工法図・構造物取壊し詳細図	
縮 尺	図 示	設計年月日	
工 種		設 計 者	
志 摩 市		図 面 番 号	4/5

平面図 S=1:1000



区画線工(減速帯) 白・記号(15cm換算) L=100.0m
施工延長 L=75.0m

市道鵜方立神線(2号箇所)

工事名		平成30年度 第3A1阿008号 主要幹線市道 舗装工事(その4)	
工事場所		志摩市 阿児町 神明 地内	
名称	平面図		
縮尺	図示	設計年月日	
工種		設計者	
志摩市	図番	5/5	