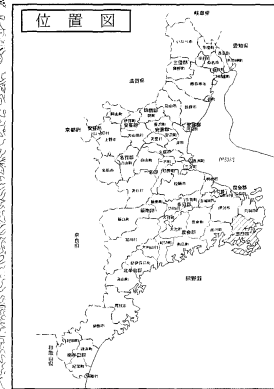
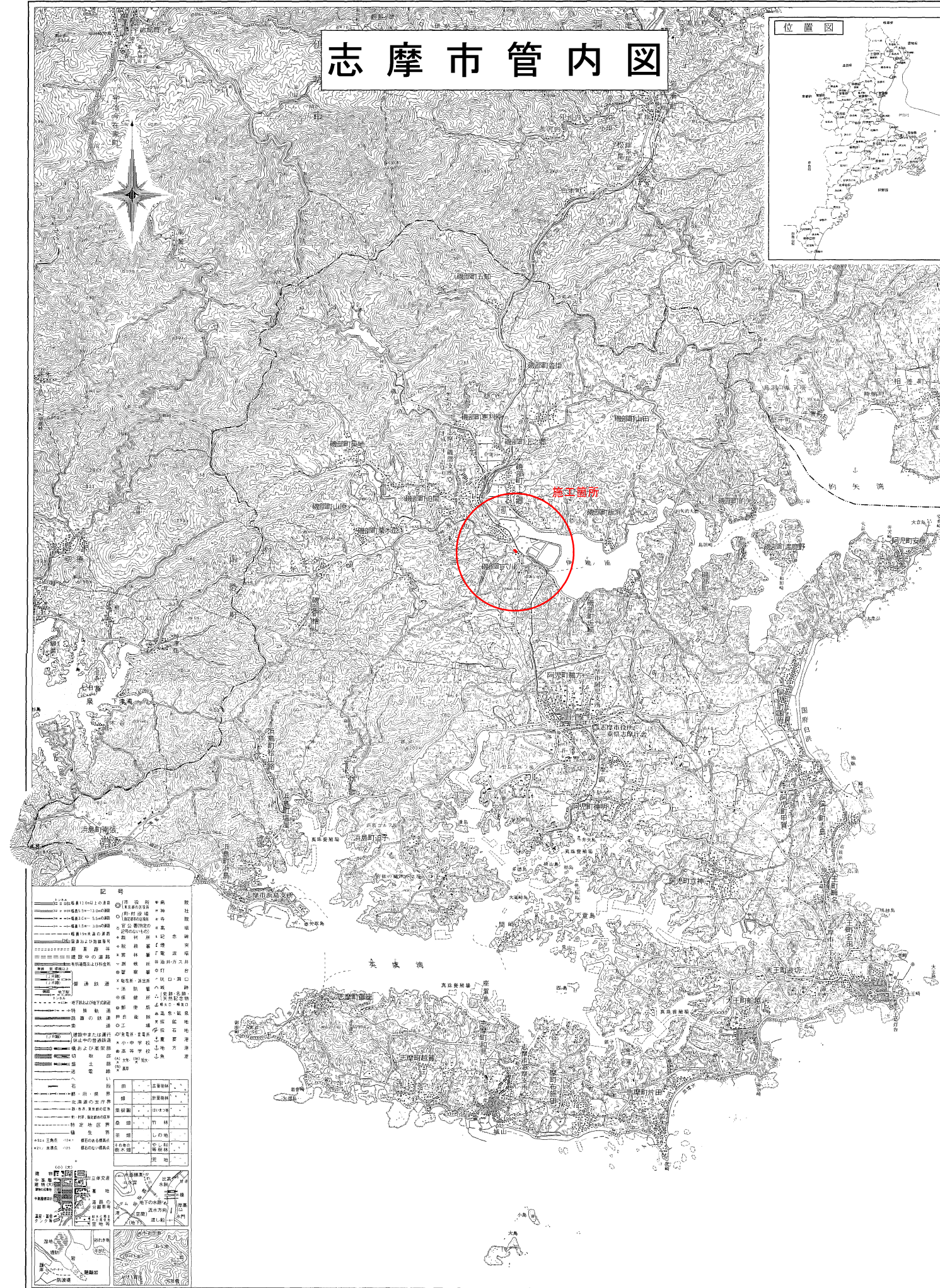


志摩市管内図



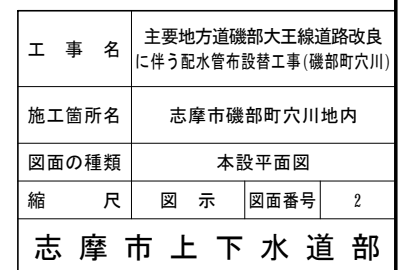
平成十六年十月



工 事 名	主要地方道磯部大王線道路改良 (に伴う配水管布設替工事(磯部町穴川))		
施工箇所名	志摩市磯部町穴川地内		
図面の種類	位 置 図		
縮 尺	1/100,000	図面番号	1
志 摩 市 上 下 水 道 部			



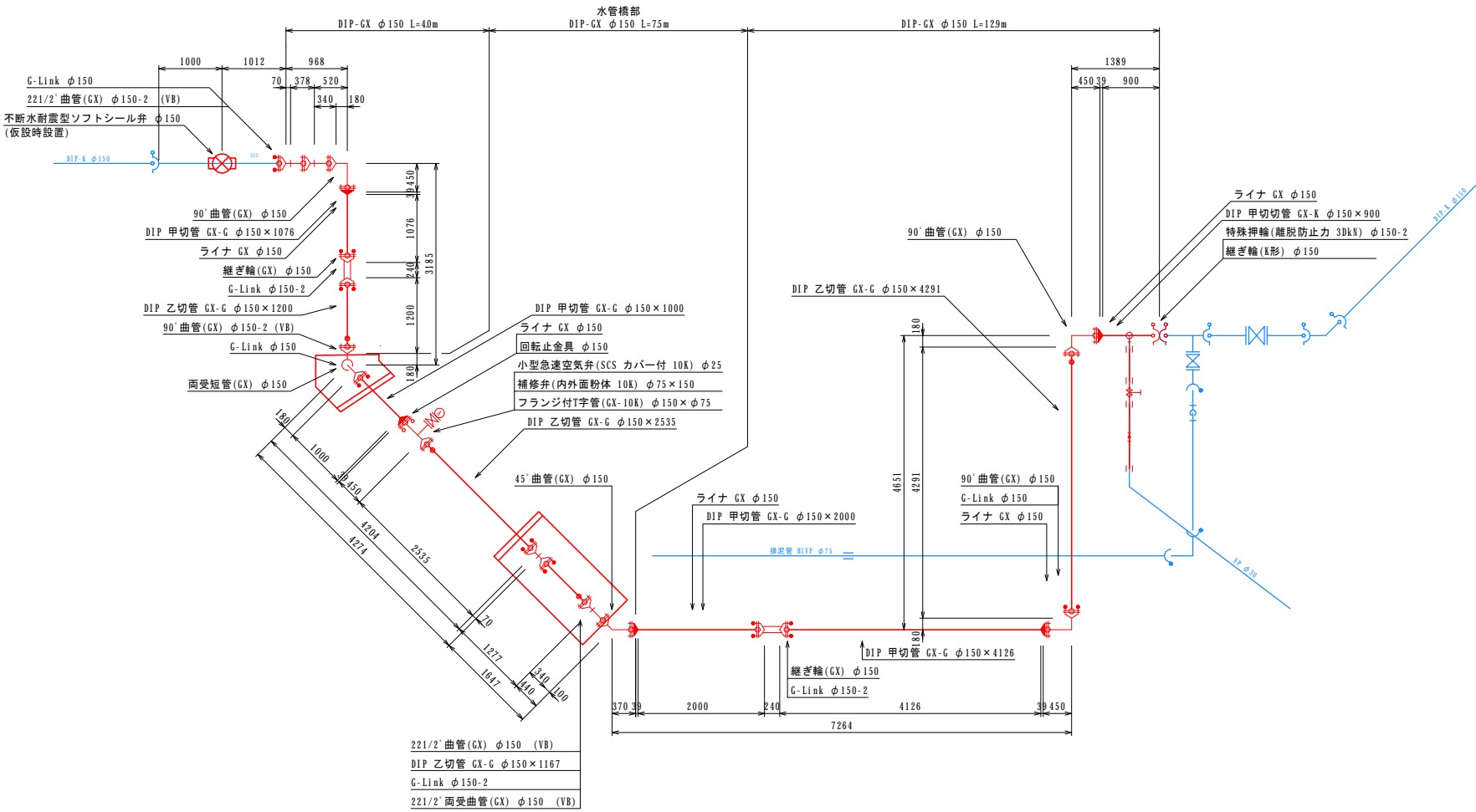
S=1:200



本設配管詳細図

S=1: 100

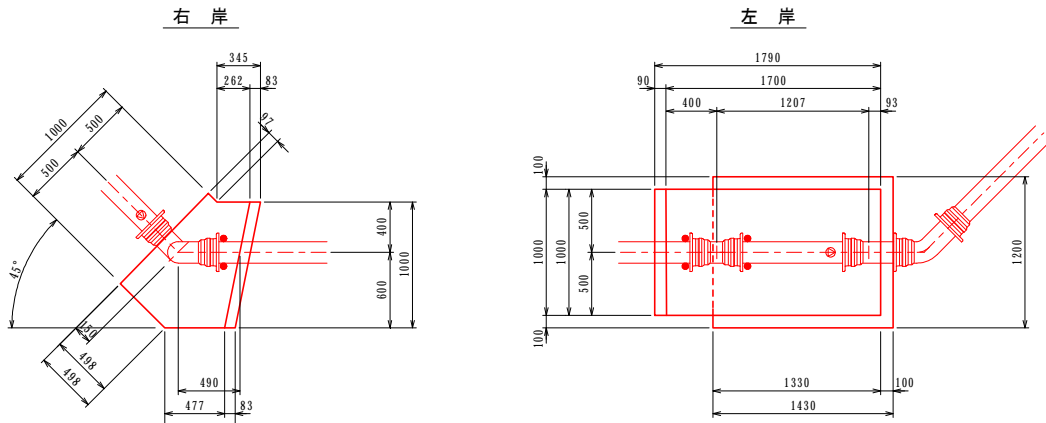
平面図



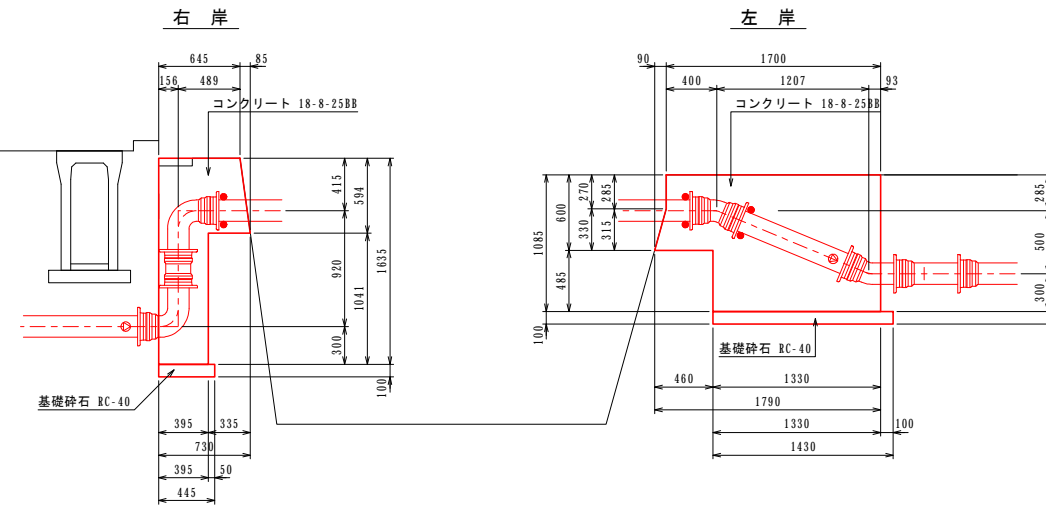
防護コンクリート詳細図

S=1: 60

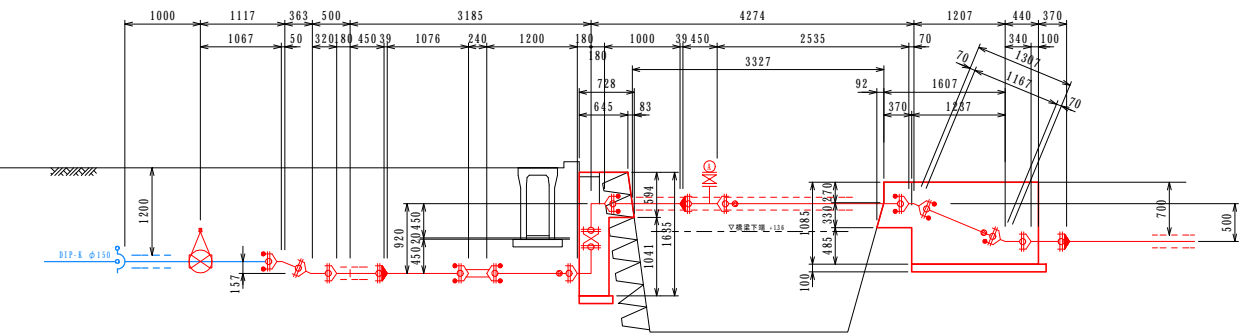
平面図



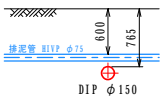
縦断面図



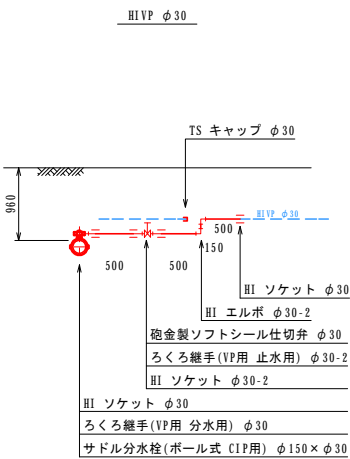
渡河部縦断面図



排泥管交差部断面図



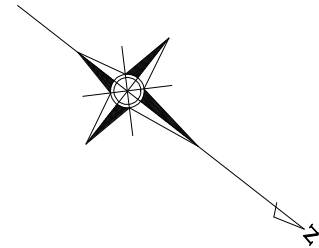
給水管接続図



DL=-100

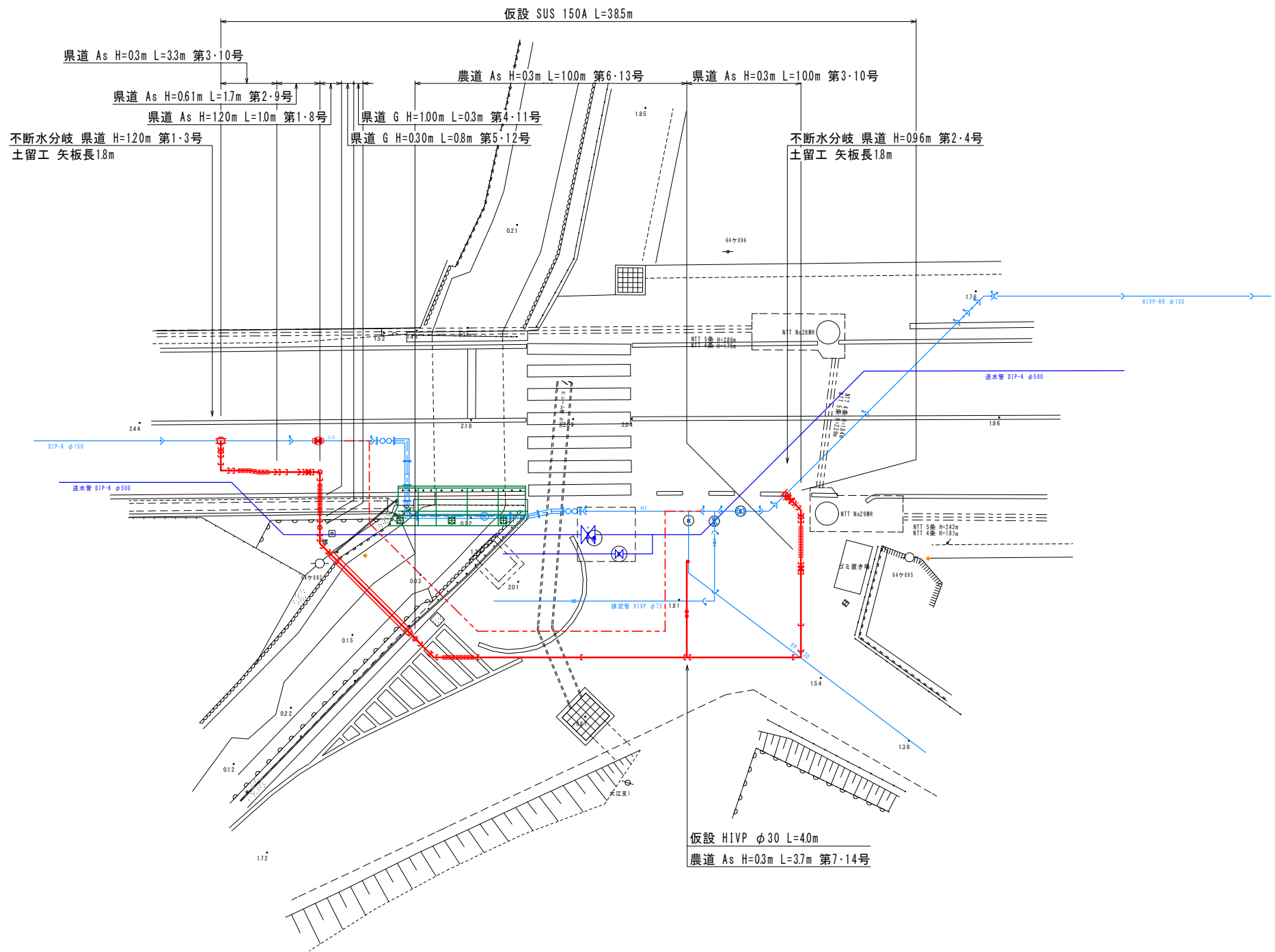
※水管橋露出部は、外面特殊塗装(CC)とする。

工 事 名	主要地方道磯部大王線道路改良に伴う配水管布設替工事(磯部町穴川)		
施工箇所名	志摩市磯部町穴川地内		
図面の種類	本設配管詳細図		
縮 尺	図 示	図面番号	3
志 摩 市 上 下 水 道 部			



仮設平面図

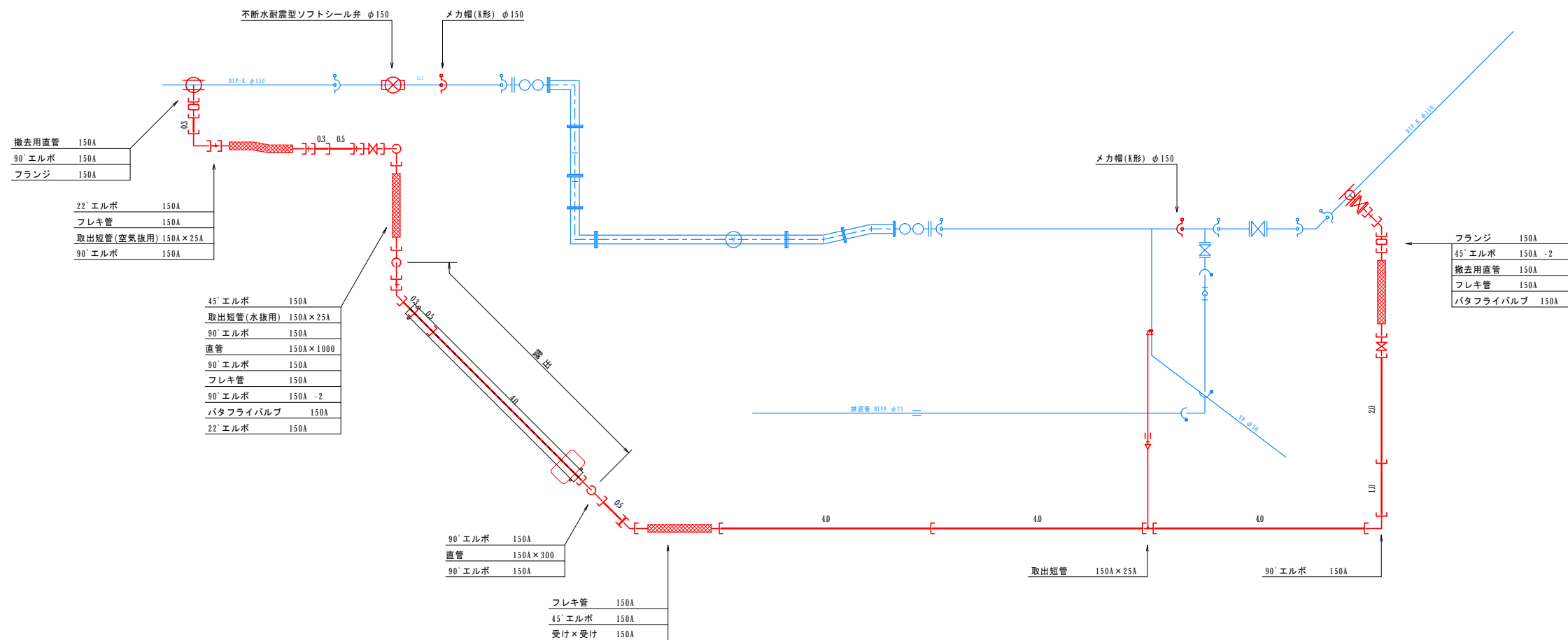
S=1:100



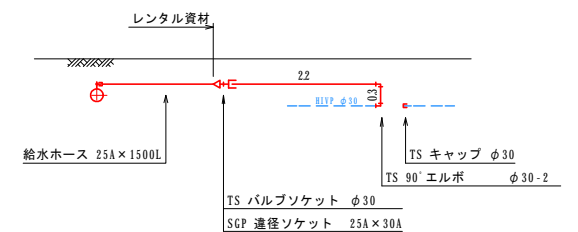
工 事 名	志 摩 市 上 水 道 事 業		
	主要地方道磯部大王線道路改良 に伴う配水管布設替工事		
施工箇所名	志摩市磯部町穴川地内		
図面の種類	仮設平面図		
縮 尺	図 示	図面番号	4
志 摩 市 上 下 水 道 部			

$S=1:100$

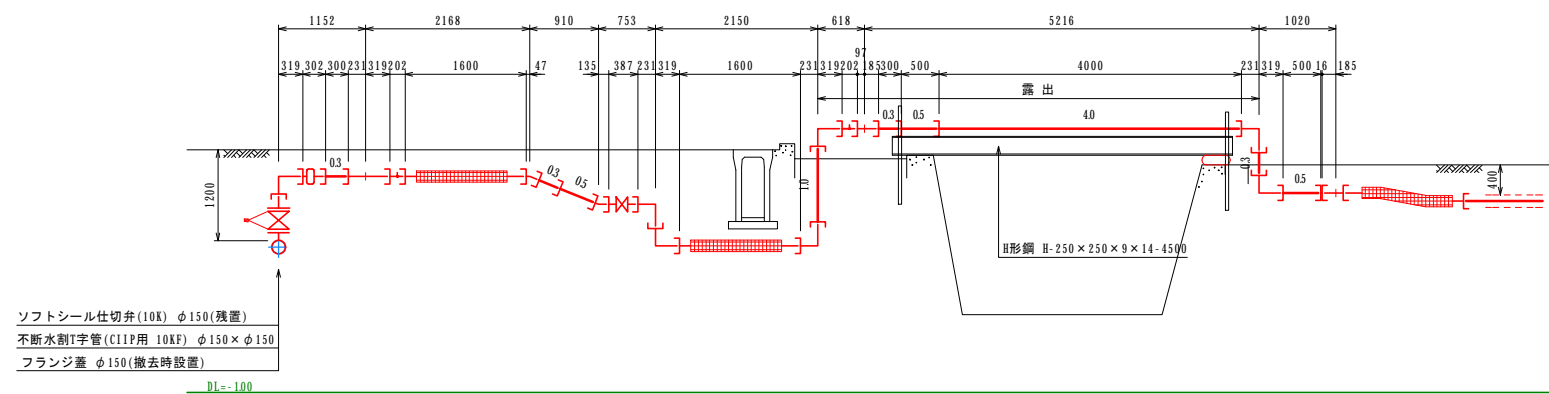
平面図



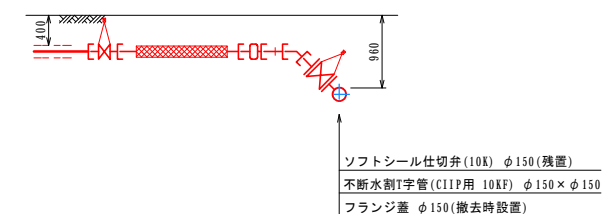
### 給水管接続部詳細断面図



渡河部縦断面図



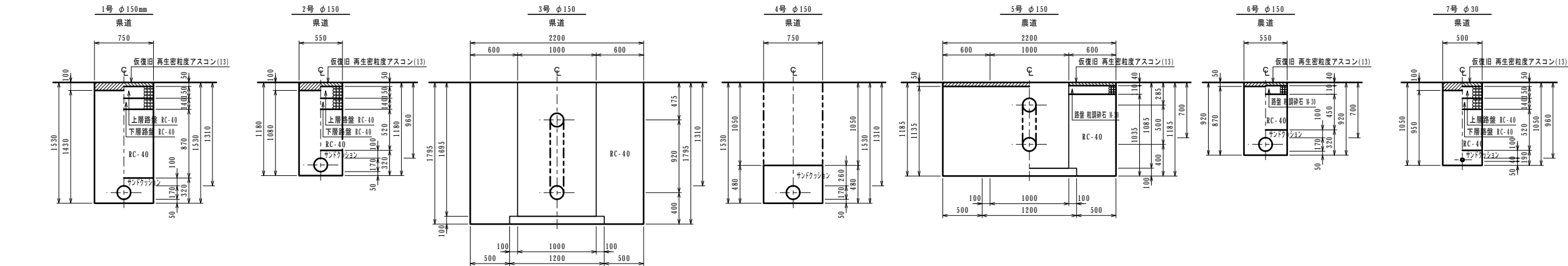
### 二次側不斷水分岐箇所断面図



工 事 名	主要地方道磯部大王線道路改良 に伴う配水管布設替工事（磯部町穴川）		
施工箇所名	志摩市磯部町穴川地内		
図面の種類	仮設配管詳細図		
縮 尺	図 示	図面番号	5
志摩市上下水道部			

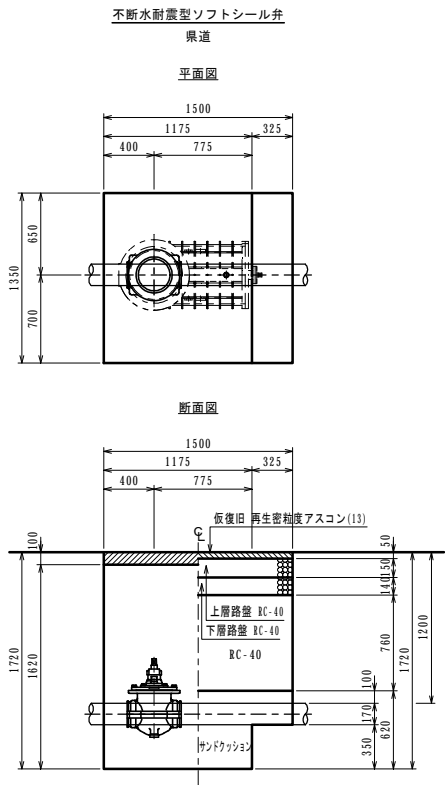
掘削標準図(本設)

S=1:60



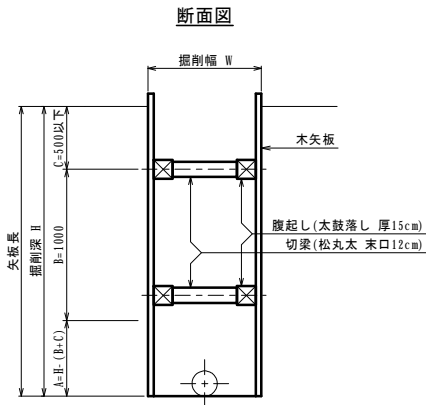
土留工標準図

S=NO SCALE



数量表		1.0m当り									
		単位	1	2	3	4	5	6	7	不断水弁	
			φ150 県道 車道 As	φ150 県道 車道 As	φ150 県道 車道 Gr	φ150 県道 車道 Gr	φ150 農道 車道 As	φ150 農道 車道 As	φ30 県道 車道 As	φ150 県道 車道 As	
舗装板切断	As	m	2.00	2.00	—	—	2.00	2.00	2.00	5.70	
舗装板取壊	As	m <sup>2</sup>	0.75	0.55	—	—	2.20	0.55	0.50	2.03	
舗装敷処理	As	m <sup>3</sup>	0.08	0.06	—	—	0.11	0.03	0.05	0.20	
床掘	機 械	m <sup>3</sup>	1.07	0.59	3.95	0.36	2.50	0.48	0.48	3.10	
埋 戻	サンドクッション	m <sup>3</sup>	0.22	0.16	—	0.34	—	0.16	0.09	1.07	
	流用土	m <sup>3</sup>	—	—	—	—	—	—	—	—	
	再生カラッシャー	m <sup>3</sup>	0.65	0.29	2.13	—	1.22	0.25	0.26	1.54	
	粒調砕石	m <sup>3</sup>	—	—	—	—	—	—	—	—	
路 壁	下層 RC-40 t=14cm	m <sup>2</sup>	0.75	0.55	—	—	—	—	0.50	2.03	
	上層 RC-40 t=15cm	m <sup>2</sup>	0.75	0.55	—	—	—	—	0.50	2.03	
	上層 H-30 t=11cm	m <sup>2</sup>	—	—	—	—	1.20	0.55	—	—	
残 土	土 砂	m <sup>3</sup>	1.07	0.59	3.95	0.36	2.50	0.48	0.48	3.10	

※不断水弁数量は1箇所当り



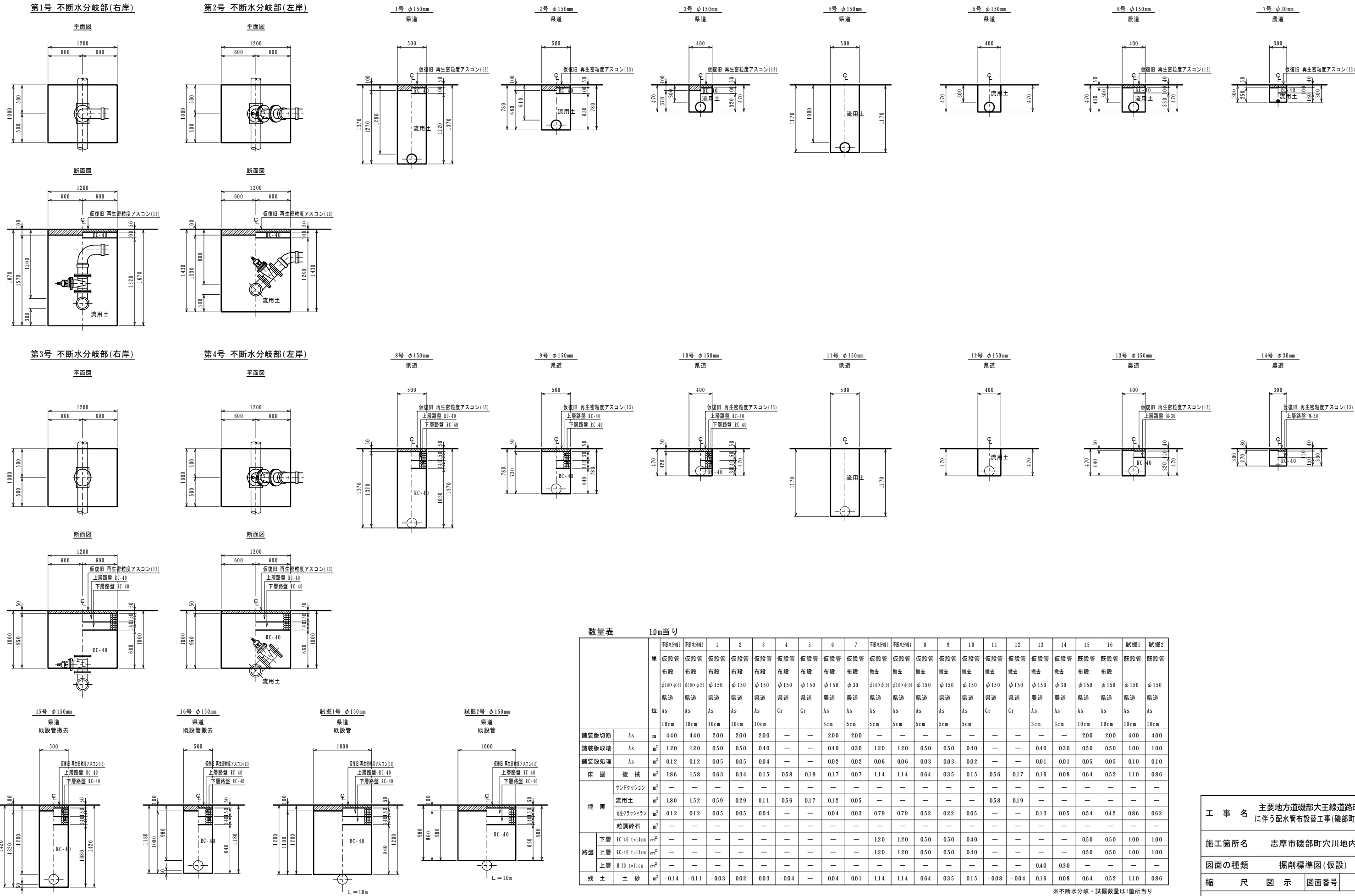
掘削深	木矢板矢板材		支 保 材		
	矢板長	厚み	段数	腹起し材	切梁材
15<H=17	1.8m	30	1	太鼓落し 厚15cm	松丸太 末口12cm
17<H=19	2.1m	45	1	太鼓落し 厚15cm	松丸太 末口12cm

※腹起しの設置位置については、現場状況に応じ検討を行うものとする。  
同様に矢板材についても、支保材を含めた検討を要しながら施工を行うものとする。  
掘削深が2.0m以上は、支保材2段とする。

工 事 名	主要地方道磯部大王線道路改良 に伴う配水管布設替工事（磯部町穴川）		
施工箇所名	志摩市磯部町穴川地内		
図面の種類	掘削標準図（本設）		
縮 尺	図 示	図面番号	6
志 摩 市 上 下 水 道 部			

掘削標準図(仮設)

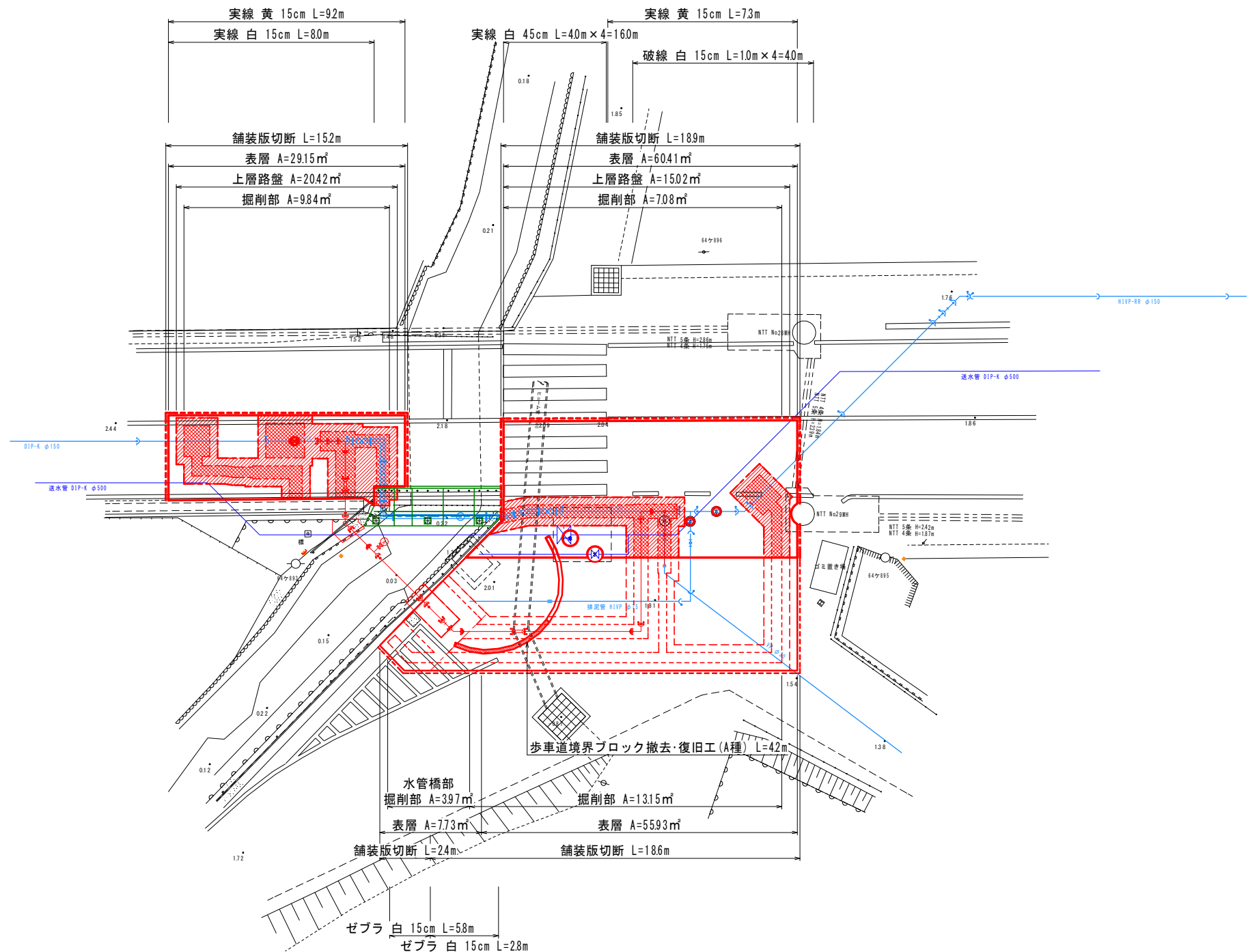
S=1:60



工 事 名	主要地方道磯部大王線道路改良に伴う配水管布設替工事(磯部町穴川)		
施工箇所名	志摩市磯部町穴川地内		
図面の種類	掘削標準図(仮設)		
縮 尺	図 示	図面番号	7
志 摩 市 上 下 水 道 部			

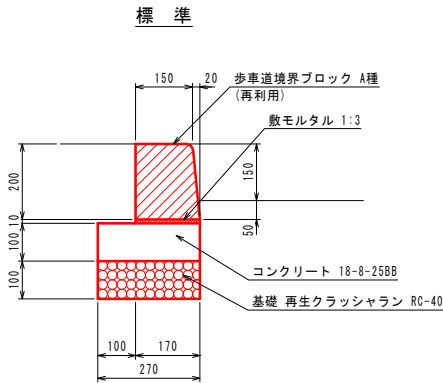
付帯工平面図

S=1:200

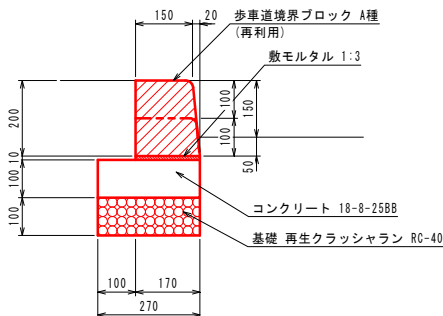


歩車道境界ブロック工

S=1:20

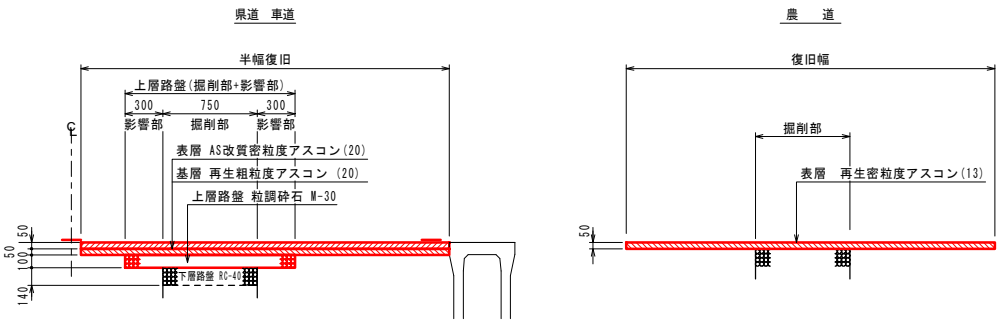


斜乗入



路面復旧標準図

S=1:60



- 影響部舗装版切断
- 県道掘削部
- 県道上層路盤
- 県道 表層5cm・基層5cm
- 県道掘削部
- 農道 影響部
- 農道 表層5cm

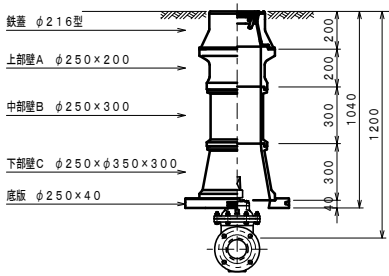
工 事 名	主要地方道磯部大王線道路改良 に伴う配水管布設替工事(磯部町穴川)		
施工箇所名	志摩市磯部町穴川地内		
図面の種類	付帯工平面・路面復旧標準図		
縮 尺	図 示	図面番号	8
志 摩 市 上 下 水 道 部			



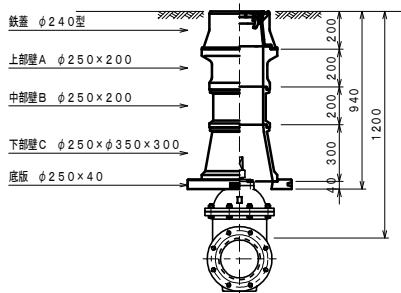
弁室据付標準図

S=1：20

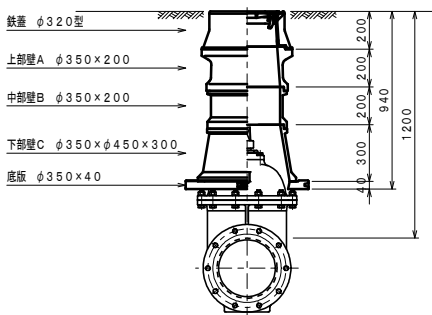
仕切弁室（φ25～φ100）



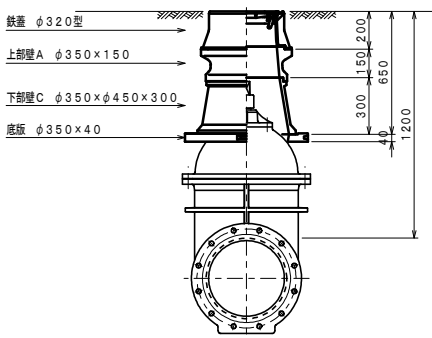
仕切弁室（φ150～φ200）



仕切弁室（φ250～φ300）



仕切弁室（φ350）



鉄蓋 φ216型



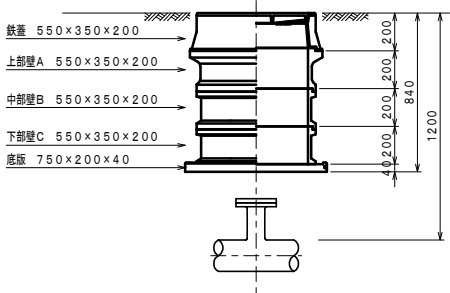
鉄蓋 φ240型



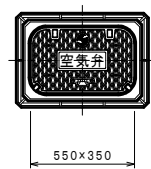
鉄蓋 φ320型



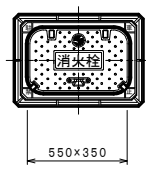
空気弁・消火栓室



空気弁鉄蓋 550×350型



消火栓鉄蓋 550×350型



消火栓蓋はカラー塗装とする。

仕切弁室（φ25～φ100）

H	鉄蓋	上部壁A		中部壁B			下部壁C		下部壁AC		底板
	φ216型	φ250×150	φ250×200	φ250×100	φ250×150	φ250×200	φ250×300	φ250×φ350×100	φ250×φ350×150	φ250×φ350×200	
600	●										●
700	●									●	●
800	●		●						●		●
900	●		●						●		●
1000	●		●	●					●		●
1200	●		●				●		●		●

仕切弁室（φ150～φ200）

H	鉄蓋	上部壁A		中部壁B			下部壁C		下部壁AC	底板
	φ240型	φ250×150	φ250×200	φ250×100	φ250×150	φ250×200	φ250×300	φ250×φ350×100	φ250×φ350×150	φ250×φ350×100
600	●								●	●
700	●								●	●
800	●									●
900	●		●					●		●
1000	●		●							●
1200	●		●				●			●

空気弁室（単口用）

H	鉄蓋	上部壁A	中部壁B	下部壁C			下部壁AC	底板
	550×350×200	550×350×200	550×350×100	550×350×200	550×350×100	550×350×200	550×350×400	550×200×40
600	●	●				●		●
700	●	●				●		●
800	●	●				●		●
900	●	●	●			●		●
1000	●	●	●			●		●
1200	●	●	●	●		●		●

消火栓室（単口用）

H	鉄蓋	上部壁A	中部壁B	下部壁C			下部壁AC	底板
	550×350×200	550×350×200	550×350×100	550×350×200	550×350×100	550×350×200	550×350×400	550×200×40
600	●	●				●		●
700	●	●				●		●
800	●	●				●		●
900	●	●	●			●		●
1000	●	●	●			●		●
1200	●	●	●	●		●		●

仕切弁室（φ250～φ300）

H	鉄蓋	上部壁A		中部壁B			下部壁C		下部壁AC		底板
	φ320型	φ350×150	φ350×200	φ350×100	φ350×150	φ350×200	φ350×300	φ350×φ450×100	φ350×φ450×150	φ350×φ450×100	φ350×40
600	●								●		●
700	●○								●○		●○
800	●○									●○	●○
900	●○		●○				●○			●○	●○
1000	●○		●○					●○			●○
1200	●○		●○			●○	●○	●○			●○

仕切弁室（φ350）

H	鉄蓋	上部壁A		中部壁B				下部壁C		下部壁AC	底板
	φ320型	φ350×150	φ350×200	φ350×100	φ350×150	φ350×200	φ350×300	φ350φ450φ200	φ350φ450φ300	φ350φ450φ150	φ350φ450φ100
1000	●		●							●	●
1200	●	●							●		●

注：組合わせは、仕様書及び表の通りとする。  
鉄蓋は、市名・市章入りとする。  
レジンコンクリート製とする。

参考図

工 事 名	主要地方道磯部大王線道路改良に伴う配水管布設替工事(磯部町穴川)		
施工箇所名	志摩市磯部町穴川地内		
図面の種類	弁室据付標準図		
縮 尺	図 示	図面番号	9
志 摩 市 上 下 水 道 部			