

波切配水池ポンプ所内建屋解体工事

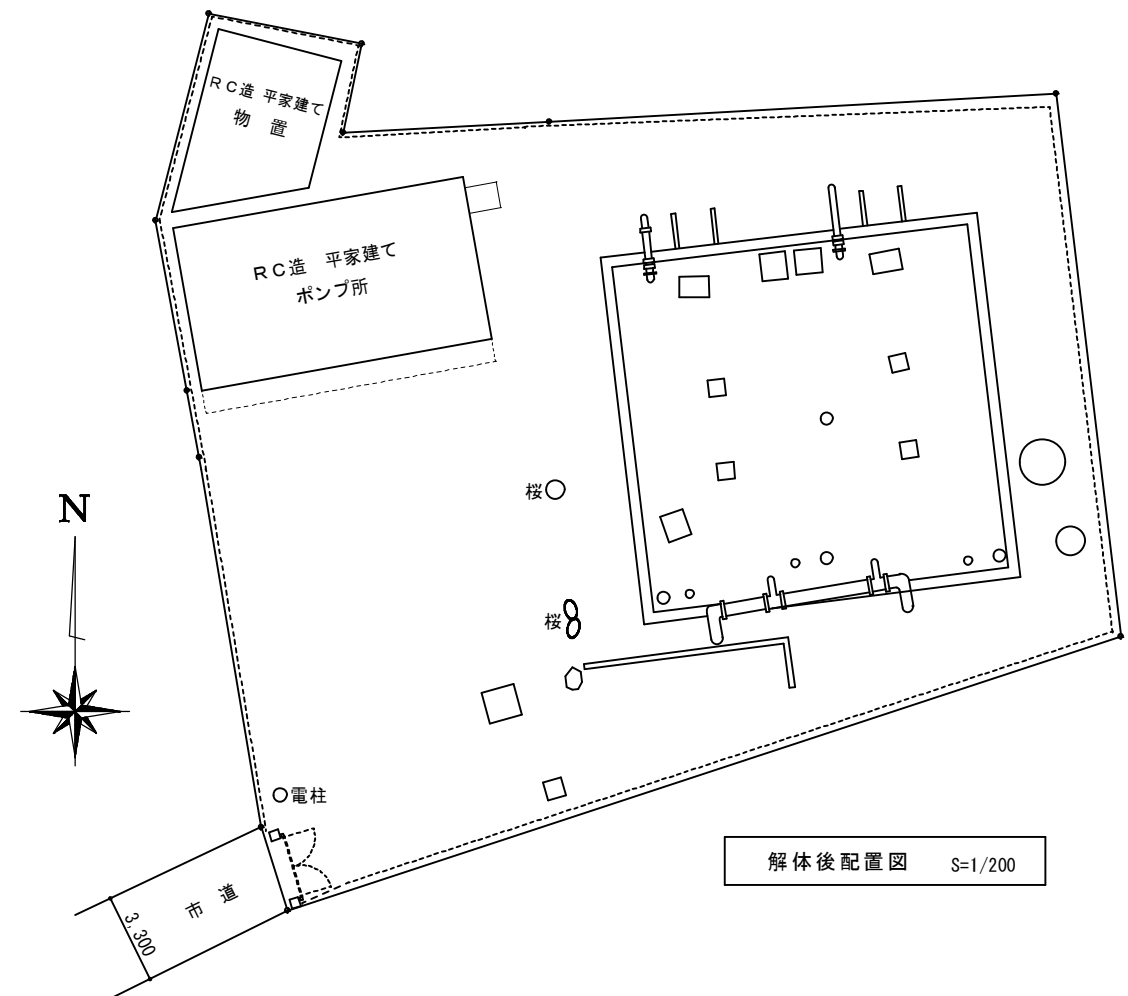
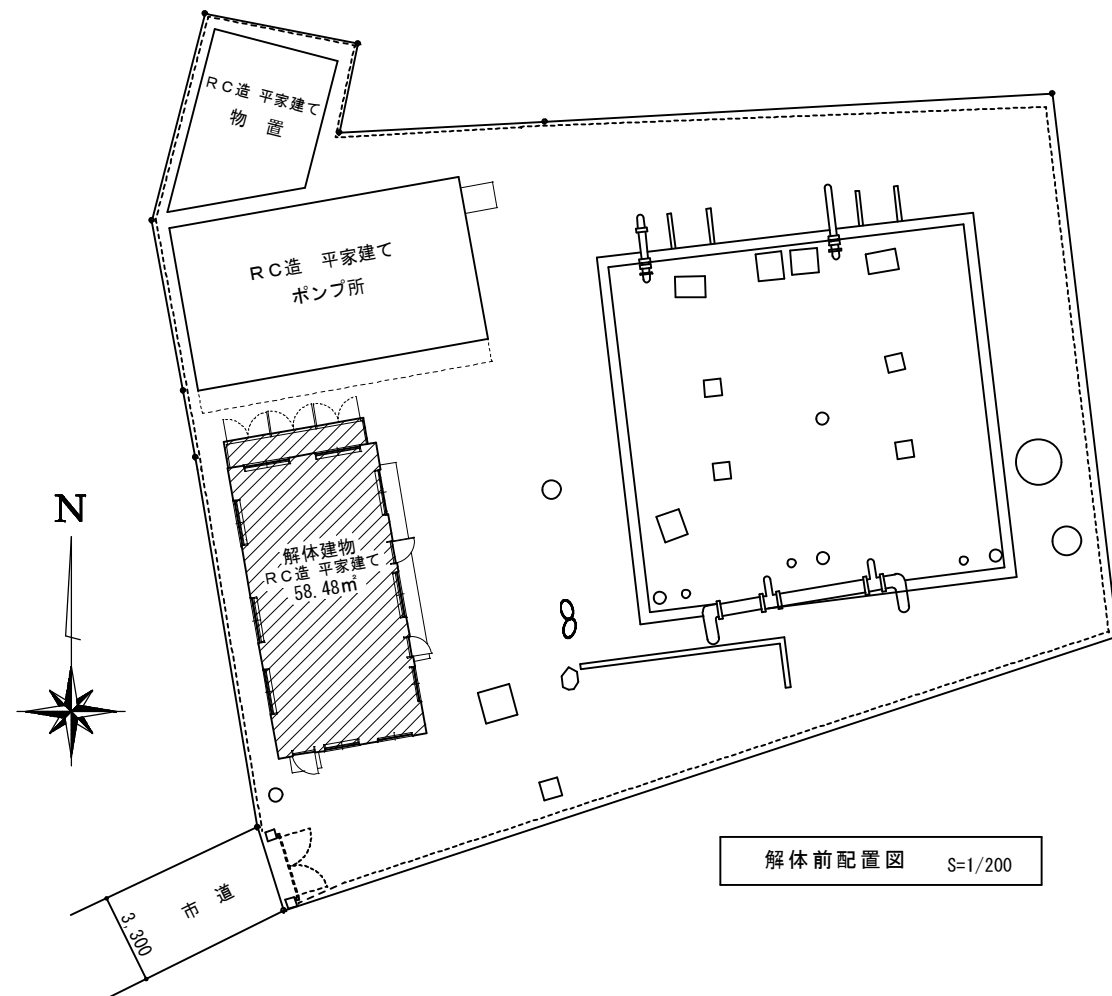
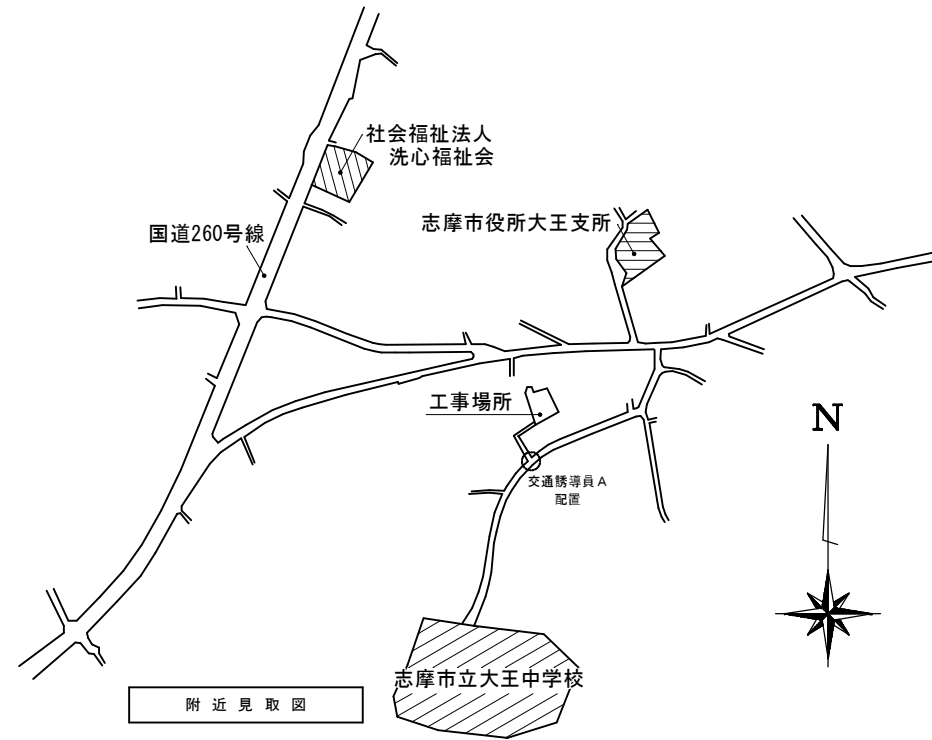
(A2からA3へ 70.7%縮小版)

	M 3 4 共同企業体	担 当						令和元年度 波切配水池ポンプ所内建屋解体工事	表紙			No. A — 00
											DATE	

[illegible]

M 3 4 共同企業体

章	項 目	特 記 事 項	章	項 目	特 記 事 項	章	項 目	特 記 事 項	章	項 目	特 記 事 項																																																																																																																																																										
建設廃棄物の処理	②再資源化等	<div><div>[解4.4.1]</div><table><thead><tr><th>建設廃棄物の種類</th><th>中間処理施設又は再資源化施設の名称等</th><th>所 在 地</th></tr></thead><tbody><tr><td>○コンクリート</td><td>・</td><td>・</td></tr><tr><td>コンクリート及び鉄から成る建設資材（PC板、コンクリート平板、コンクリート二次製品等）</td><td>・</td><td>・</td></tr><tr><td>○木材 ・木材（縮減）</td><td>・</td><td>・</td></tr><tr><td>アスファルトコンクリート</td><td>・</td><td>・</td></tr><tr><td>金属類</td><td>・</td><td>・</td></tr><tr><td>小型二次電池</td><td>・</td><td>・</td></tr><tr><td>・</td><td>・</td><td>・</td></tr></tbody></table><div><table><thead><tr><th>建設廃棄物の種類</th><th>再資源化の有無</th><th>再資源化施設の名称等</th><th>所在地</th></tr></thead><tbody><tr><td>○蛍光灯、HIDランプ</td><td>・再資源化する ・再資源化しない</td><td>・</td><td>・</td></tr><tr><td>・硬質塩化ビニル管・継手</td><td>・再資源化する ・再資源化しない</td><td>・</td><td>・</td></tr><tr><td>・硬質塩化ビニルパイプ・鋼管・継手</td><td>・再資源化する ・再資源化しない</td><td>・</td><td>・</td></tr><tr><td>・</td><td>・再資源化する ・再資源化しない</td><td>・</td><td>・</td></tr></tbody></table></div><div><div>[解4.4.1]</div><table><thead><tr><th>種 類</th><th>再利用する場所（箇所）等</th></tr></thead><tbody><tr><td>・</td><td>・</td></tr><tr><td>・</td><td>・</td></tr><tr><td>・</td><td>・</td></tr><tr><td>・</td><td>・</td></tr></tbody></table></div><div><div>[解4.4.2]</div><table><thead><tr><th>種 類</th><th>所 在 地 等</th></tr></thead><tbody><tr><td>・</td><td>・</td></tr><tr><td>・</td><td>・</td></tr><tr><td>・</td><td>・</td></tr><tr><td>・</td><td>・</td></tr></tbody></table></div><div><div>[解4.4.2]</div><table><thead><tr><th>種 類</th><th>処理施設の名称等</th><th>所 在 地 等</th></tr></thead><tbody><tr><td>・</td><td>・</td><td>・</td></tr><tr><td>・</td><td>・</td><td>・</td></tr><tr><td>・</td><td>・</td><td>・</td></tr><tr><td>・</td><td>・</td><td>・</td></tr><tr><td>・</td><td>・</td><td>・</td></tr></tbody></table></div><div><div>[解4.5.1]</div><table><thead><tr><th>種 類</th><th>処理施設の名称等</th><th>所 在 地 等</th></tr></thead><tbody><tr><td>CCA処理木材</td><td>・</td><td>・</td></tr><tr><td>ひ素・カドミウム含有せっこうボード</td><td>・</td><td>・</td></tr><tr><td>・アスベスト含有成形版</td><td>・</td><td>・</td></tr><tr><td>・</td><td>・</td><td>・</td></tr></tbody></table></div></div> <div>・ 構外搬出適切処理 ○ 自由処分 ・ 処分地指定 処分地（ ） ・ 処分地未定につき相互協議する。暫定運搬距離 8Km ・ 全て原形復旧の為理展し、転圧するものとする。 詳細については監督職員と協議するものとする。</div>	建設廃棄物の種類	中間処理施設又は再資源化施設の名称等	所 在 地	○コンクリート	・	・	コンクリート及び鉄から成る建設資材（PC板、コンクリート平板、コンクリート二次製品等）	・	・	○木材 ・木材（縮減）	・	・	アスファルトコンクリート	・	・	金属類	・	・	小型二次電池	・	・	・	・	・	建設廃棄物の種類	再資源化の有無	再資源化施設の名称等	所在地	○蛍光灯、HIDランプ	・再資源化する ・再資源化しない	・	・	・硬質塩化ビニル管・継手	・再資源化する ・再資源化しない	・	・	・硬質塩化ビニルパイプ・鋼管・継手	・再資源化する ・再資源化しない	・	・	・	・再資源化する ・再資源化しない	・	・	種 類	再利用する場所（箇所）等	・	・	・	・	・	・	・	・	種 類	所 在 地 等	・	・	・	・	・	・	・	・	種 類	処理施設の名称等	所 在 地 等	・	・	・	・	・	・	・	・	・	・	・	・	・	・	・	種 類	処理施設の名称等	所 在 地 等	CCA処理木材	・	・	ひ素・カドミウム含有せっこうボード	・	・	・アスベスト含有成形版	・	・	・	・	・	5 1 施工調査	<div><div>[解5.1.3]</div><table><thead><tr><th>分析調査を行う特別管理産業廃棄物の種類</th><th>採取する部位又は箇所等</th><th>採取する数量</th></tr></thead><tbody><tr><td>・</td><td>・</td><td>・</td></tr><tr><td>・</td><td>・</td><td>・</td></tr><tr><td>・</td><td>・</td><td>・</td></tr><tr><td>・</td><td>・</td><td>・</td></tr></tbody></table></div> <div><div>[解5.4.1]</div><table><thead><tr><th>特別管理産業廃棄物の種類</th><th>処理施設の名称等</th><th>所 在 地 等</th></tr></thead><tbody><tr><td>・</td><td>・</td><td>・</td></tr><tr><td>・</td><td>・</td><td>・</td></tr><tr><td>・</td><td>・</td><td>・</td></tr><tr><td>・</td><td>・</td><td>・</td></tr></tbody></table></div> <div>引渡しを要する機器類 ・ 注) 照明器具安定器にPCBが使用されている場合は、安定器を本体より分離して金属箱に収納し、表示を付して建物管理者に引き渡す（報告書共）こと。 PCB含有分析調査 ・ 第一次判定 現場にてサンプルを採取し、シーリング材種及び分析の要否を判定する。 採取箇所数：計（ ）箇所 採取箇所：・ 図示（図面（ ）による） ・ 第二次判定 専門分析機関にてPCB含有量の分析を行う。 分析個数：計（ ）箇所 撤去方法 ・ 図示（図面（ ）による）・</div> <div><div>[解5.4.1]</div><table><thead><tr><th>回収又は処分を行う特殊な建設副産物の種類</th><th>対象機器名称</th><th>回収業者又は処分場の名称等</th><th>保管場所・処分場の所在地等</th></tr></thead><tbody><tr><td>フロン</td><td>・</td><td>・</td><td>・</td></tr><tr><td>ハロン</td><td>・</td><td>・</td><td>・</td></tr><tr><td>圧入式感知器</td><td>・</td><td>・</td><td>・</td></tr><tr><td>六ふっ化硫黄（SF6）ガス</td><td>・</td><td>・</td><td>・</td></tr><tr><td>・</td><td>・</td><td>・</td><td>・</td></tr><tr><td>・</td><td>・</td><td>・</td><td>・</td></tr><tr><td>・</td><td>・</td><td>・</td><td>・</td></tr></tbody></table></div>	分析調査を行う特別管理産業廃棄物の種類	採取する部位又は箇所等	採取する数量	・	・	・	・	・	・	・	・	・	・	・	・	特別管理産業廃棄物の種類	処理施設の名称等	所 在 地 等	・	・	・	・	・	・	・	・	・	・	・	・	回収又は処分を行う特殊な建設副産物の種類	対象機器名称	回収業者又は処分場の名称等	保管場所・処分場の所在地等	フロン	・	・	・	ハロン	・	・	・	圧入式感知器	・	・	・	六ふっ化硫黄（SF6）ガス	・	・	・	・	・	・	・	・	・	・	・	・	・	・	・	7 石綿作業主任者	・ 除去工法 ・ 作業場は、散水等により湿潤化し、手ばらしによること。[改9.1.5] ・ やむを得ず破壊しなければならない場合には、十分に湿潤化した状態で行うこと。 ・ 除去物については、粉塵の飛散防止に努め、特に破砕されたアスベスト含有成形版については、湿潤化の上、丈夫なプラスチック袋に入れる等の飛散防止措置を講ずること。 ・ 石綿障害予防規則 第19条に基づく、「石綿作業主任者」を選任すること。
	建設廃棄物の種類	中間処理施設又は再資源化施設の名称等	所 在 地																																																																																																																																																																		
	○コンクリート	・	・																																																																																																																																																																		
	コンクリート及び鉄から成る建設資材（PC板、コンクリート平板、コンクリート二次製品等）	・	・																																																																																																																																																																		
	○木材 ・木材（縮減）	・	・																																																																																																																																																																		
	アスファルトコンクリート	・	・																																																																																																																																																																		
	金属類	・	・																																																																																																																																																																		
小型二次電池	・	・																																																																																																																																																																			
・	・	・																																																																																																																																																																			
建設廃棄物の種類	再資源化の有無	再資源化施設の名称等	所在地																																																																																																																																																																		
○蛍光灯、HIDランプ	・再資源化する ・再資源化しない	・	・																																																																																																																																																																		
・硬質塩化ビニル管・継手	・再資源化する ・再資源化しない	・	・																																																																																																																																																																		
・硬質塩化ビニルパイプ・鋼管・継手	・再資源化する ・再資源化しない	・	・																																																																																																																																																																		
・	・再資源化する ・再資源化しない	・	・																																																																																																																																																																		
種 類	再利用する場所（箇所）等																																																																																																																																																																				
・	・																																																																																																																																																																				
・	・																																																																																																																																																																				
・	・																																																																																																																																																																				
・	・																																																																																																																																																																				
種 類	所 在 地 等																																																																																																																																																																				
・	・																																																																																																																																																																				
・	・																																																																																																																																																																				
・	・																																																																																																																																																																				
・	・																																																																																																																																																																				
種 類	処理施設の名称等	所 在 地 等																																																																																																																																																																			
・	・	・																																																																																																																																																																			
・	・	・																																																																																																																																																																			
・	・	・																																																																																																																																																																			
・	・	・																																																																																																																																																																			
・	・	・																																																																																																																																																																			
種 類	処理施設の名称等	所 在 地 等																																																																																																																																																																			
CCA処理木材	・	・																																																																																																																																																																			
ひ素・カドミウム含有せっこうボード	・	・																																																																																																																																																																			
・アスベスト含有成形版	・	・																																																																																																																																																																			
・	・	・																																																																																																																																																																			
分析調査を行う特別管理産業廃棄物の種類	採取する部位又は箇所等	採取する数量																																																																																																																																																																			
・	・	・																																																																																																																																																																			
・	・	・																																																																																																																																																																			
・	・	・																																																																																																																																																																			
・	・	・																																																																																																																																																																			
特別管理産業廃棄物の種類	処理施設の名称等	所 在 地 等																																																																																																																																																																			
・	・	・																																																																																																																																																																			
・	・	・																																																																																																																																																																			
・	・	・																																																																																																																																																																			
・	・	・																																																																																																																																																																			
回収又は処分を行う特殊な建設副産物の種類	対象機器名称	回収業者又は処分場の名称等	保管場所・処分場の所在地等																																																																																																																																																																		
フロン	・	・	・																																																																																																																																																																		
ハロン	・	・	・																																																																																																																																																																		
圧入式感知器	・	・	・																																																																																																																																																																		
六ふっ化硫黄（SF6）ガス	・	・	・																																																																																																																																																																		
・	・	・	・																																																																																																																																																																		
・	・	・	・																																																																																																																																																																		
・	・	・	・																																																																																																																																																																		
建設発生土の処理	3 現場利用する再資源化された建設廃棄物		共通事項	⑦ ①完成時の提出書類	○ 完成図（施工図、施工計画書を除く） ・ 新規に作成 ○ 既存完成図を修正 記載内容は監督職員と協議する。 完成図CADデータ（CD-R） ・ 保全に関する資料 ・ 施工図 ・ 施工計画書 本工事に係る施工図及び施工計画書の著作権の権利は、当該建物における使用に限り、発注者に委譲するものとする。 製作図等で原因として提出が出来ないものは、原因に変わるものとしてよい。 設備機器の位置、取り合い等が検討できる施工図を提出し、監督職員の承諾を受ける。 ・ 設計GL＝BM＋ mm（現状地盤高は図示）	⑨ その他	①その他	○給水設備工事については、志摩市水道事業給水条例第8条に規定する者が行うこと。 ○建物付属物については特記なき限り記載の有無に関わらず撤去処分とする。 ○建物基礎については特記なき限り記載の有無に関わらず撤去処分とする。 ○設備機器については特記なき限り記載の有無に関わらず撤去処分とする。（厨房機器等の処分費には残存油等処分費を含む。） ○備品・生活用品等については特記なき限り記載の有無に関わらず撤去処分とする。 ○埋設配管については特記なき限り記載の有無に関わらず撤去処分とする。（設計図に明示された埋設構造物が存在しない場合は、設計変更対象とする。） ○植栽は特記なき限り全て伐採・伐根とし、業者処分とする。（既存構造物破損の恐れがある場合は、監督職員と協議する。） ○常時、交通整理のための誘導員を配置し、通行人及び敷地周辺の安全確保に配慮すること。 ○新たに外構施設を設置する場合、位置について監督職員と協議する。 ○上記各項目について、着手前に監督職員と協議し、承諾を受けること。																																																																																																																																																													
	4 産業廃棄物広域認定制度の活用			2 設計GL	③騒音・振動の防止				低騒音型・低振動型建設機械の指定に関する規定に基づき指定された建設機械の使用に努めること。																																																																																																																																																												
	5 最終処分する建設廃棄物			4 設備工事との取り合い	本工事の施工範囲 図示した鉄筋コンクリート部の貫通孔、開口部の補強 図示した壁・天井の仕上材・下地材の切込み及び補強 自動閉鎖装置取付け箇所の切込み及び補強 駆動装置が電動による建具等の2次側の配管・配線及び操作スイッチ 施工図 設備機器の位置、取合いなどの検討できる施工図を提出し、監督職員の承諾を受ける。																																																																																																																																																																
	6 処理に注意を要する建設廃棄物			⑤工事写真	工事写真の撮り方/建築、及び同/建築設備（建設大臣官房官庁営繕部監修） び従い撮影する。 提出部数 1 部																																																																																																																																																																
	⑦建設発生土の処理			⑥完成写真	撮影箇所数 ・ 外観4面各室2面程度 ○ 監督職員と協議 本完成写真の著作権の権利は、発注者に委譲するものとする。 提出内容 ・ 電子データ 1部 画素：長辺で2880PIX以上 記録方式：RGB（フルカラー）、JPEG最高画質 記録媒体：CD-R（ISO） ○カラープリント キャンペ版（ 1 ）部 アルバム（大きさ335mm×290mm程度） ・ 無し ○有り																																																																																																																																																																
				⑦事故報告	工事施工中に事故が発生した場合には、直ちに監督職員に通報するとともに、事故発生報告書を監督職員に速やかに提出すること。																																																																																																																																																																
				⑧養生その他	工事施工に際し、在来部分を汚損又は損傷した場合は、構造・仕上げ共、在来にならい補修する。																																																																																																																																																																
		9 消防提出書類	・ 消火器の設置届については、電気及び機械設備について設置届が不要な場合は、建築にて設置届を提出するものとする。 ・ 防火対象物使用開始届については書類作成（建築図面の用意及び建築に関する部分の記述）を行うこと。																																																																																																																																																																		
		⑩官公署その他への届出手続等	○ 工事の着手、施工、完成にあたり、関係官公署その他への必要な届出、手続き等を延滞なく行うこととし、その費用は受注者の負担とする。																																																																																																																																																																		
		⑪主任技術者又は監理技術者の専任を要しない期間	○ 現場施工に着手するまでの期間 請負契約の締結後、現場施工に着手するまでの（現場事務所の設置、資機材の搬入又は仮設工事等が開始されるまでの期間）については、主任技術者又は監理技術者の工事現場への専任を要しない。なお、現場施工に着手する日については、請負契約締結後、監督職員との打合せにおいて定める。 ○ 検査終了後の期間 検査完了後、検査が終了し（発注者の都合により検査が遅延した場合を除く。）、事務手続、後片付け等のみが残っている期間については、主任技術者又は監理技術者の工事現場への専任を要しない。なお、検査が終了した日は、発注者が工事の完成を確認した旨、請負者に通知した日とする。																																																																																																																																																																		

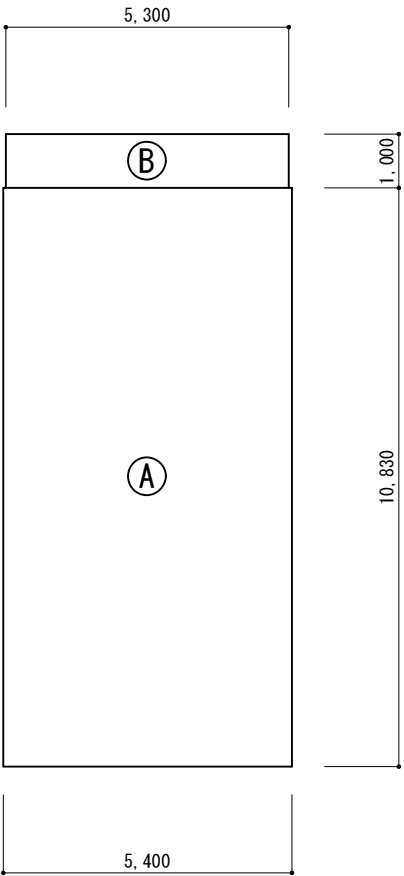


概略工事工程表

項 目 \ 月	6			7			8		
仮設工事	足場			足場解体					
解体工事	上屋解体			基礎解体					
発生材搬出	発生材搬出			発生材搬出					
外構工事							敷地整備等		

外 部 仕 上 表

屋根（スラブ）	t=20mm 防水モルタル塗り
軒 天	モルタルコテ押エ 吹付仕上
外 壁	モルタルコテ押エ 吹付仕上 、 アスベスト分析 1 検体 工事内
金属製建具	アルミサッシ、一部 網戸
木造簡易物置	外壁： 塗装合板、 屋根：トタン張り



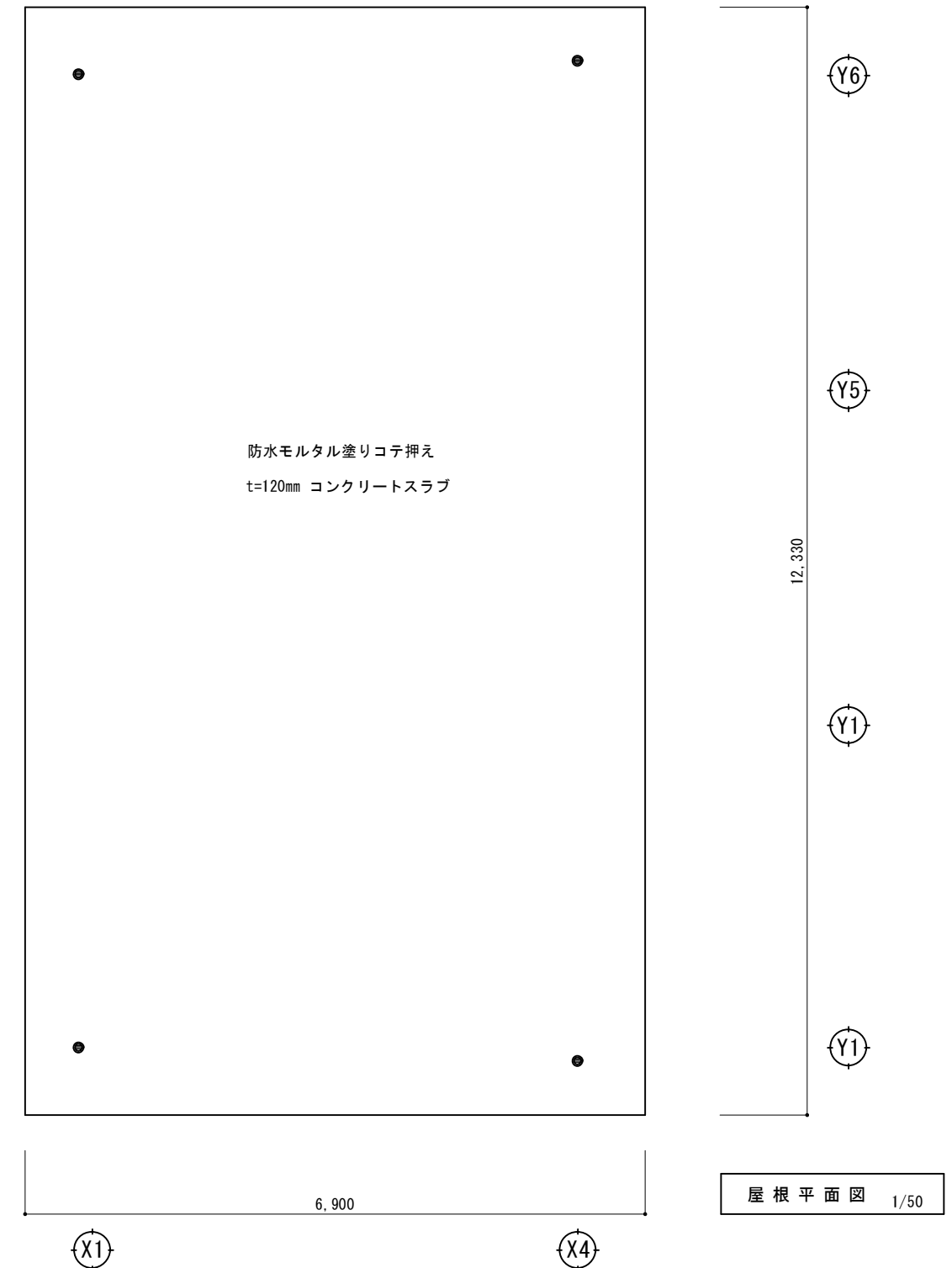
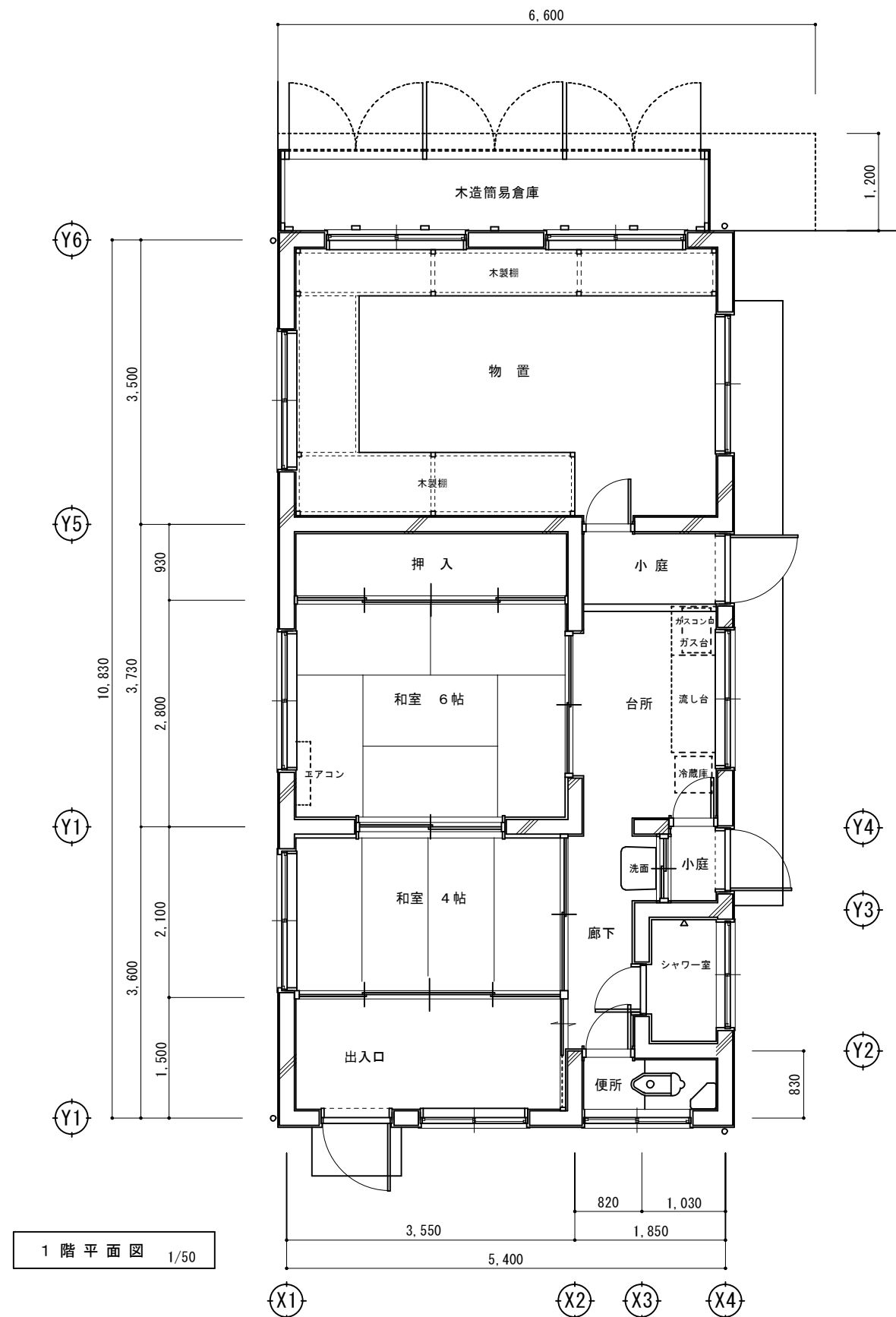
建屋 床面積 ： 58.48 m ²			
A	5.40	× 10.83	= 58.482

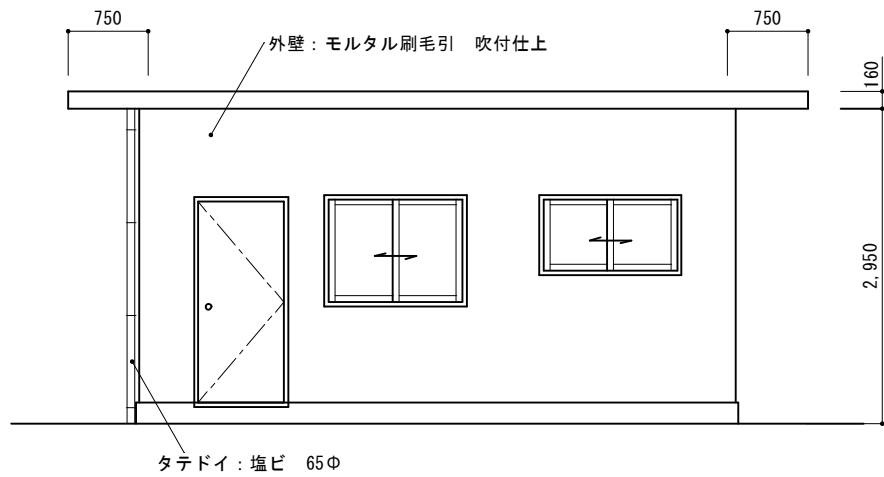
木造簡易物置床面積 ： 5.30 m ²			
B	5.30	× 1.00	= 5.30

面 積 表 1/100

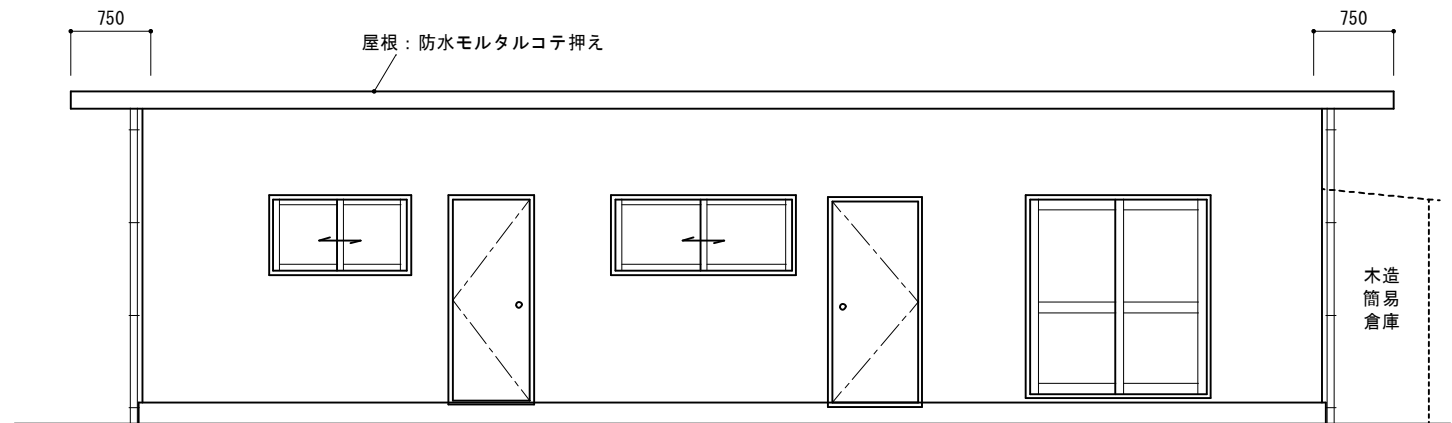
内 部 仕 上 表

階	室 名	床	腰	壁	天 井	備 考
1 階	出 入 口	モルタル金コテ押エ	しっくい塗り	しっくい塗り	t =12mm PB下地 EP	
	和室 6 帖	タタミ敷	t =12mm PB下地 クロス貼り	t =12mm PB下地 クロス貼り	杉葎合板 敷目天井	
	和室 4 帖	タタミ敷	t =12mm PB下地 クロス貼り	t =12mm PB下地 クロス貼り	杉葎合板 敷目天井	エアコン
	台 所	合板下地 クッションフロアー張り	しっくい塗り	しっくい塗り	t =12mm PB下地 EP	流し台、コンロ台、ガスコンロ
	シャワー室	タイル張り	タイル張り	タイル張り	耐水合板 スキン吹付	
	便 所	タイル張り	タイル張り	しっくい塗り	t =12mm PB下地 EP	
	廊 下	合板下地 クッションフロアー張り	しっくい塗り	しっくい塗り	t =12mm PB下地 EP	
	押 入	合板張り	モルタル塗りコテ押えエ	モルタル塗りコテ押えエ	t =4mm ラワン合板	
	物 置	土間コンクリート	モルタル塗りコテ押えエ	モルタル塗りコテ押えエ	コンクリート打放シ	木製棚

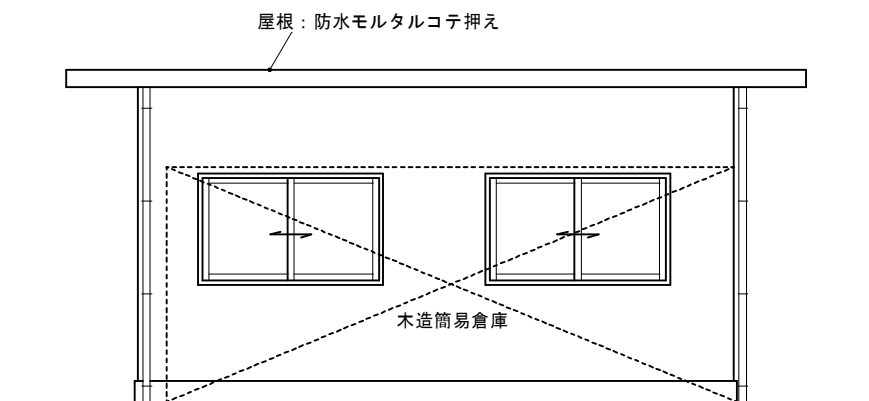




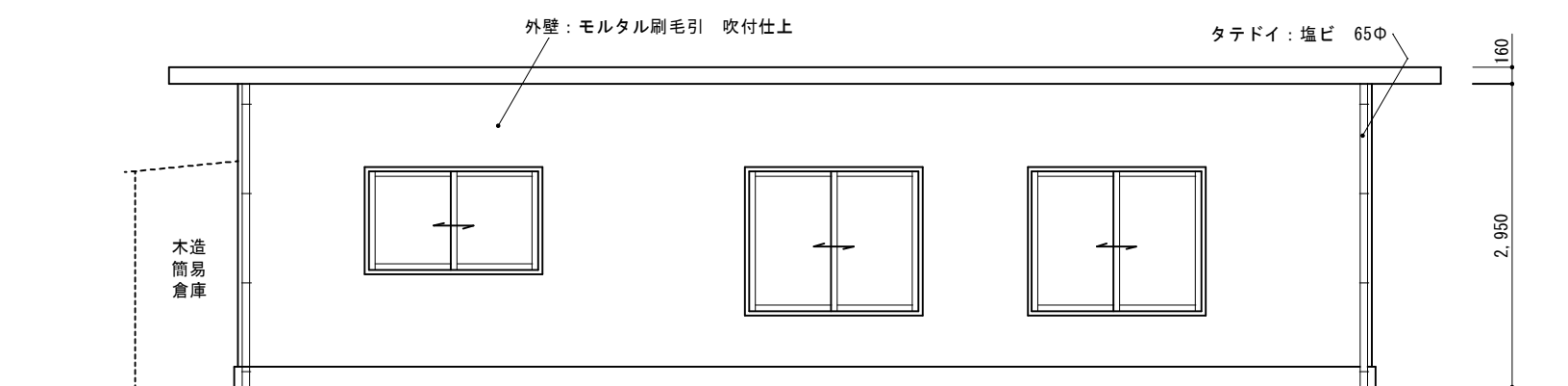
南 面 図 1/50



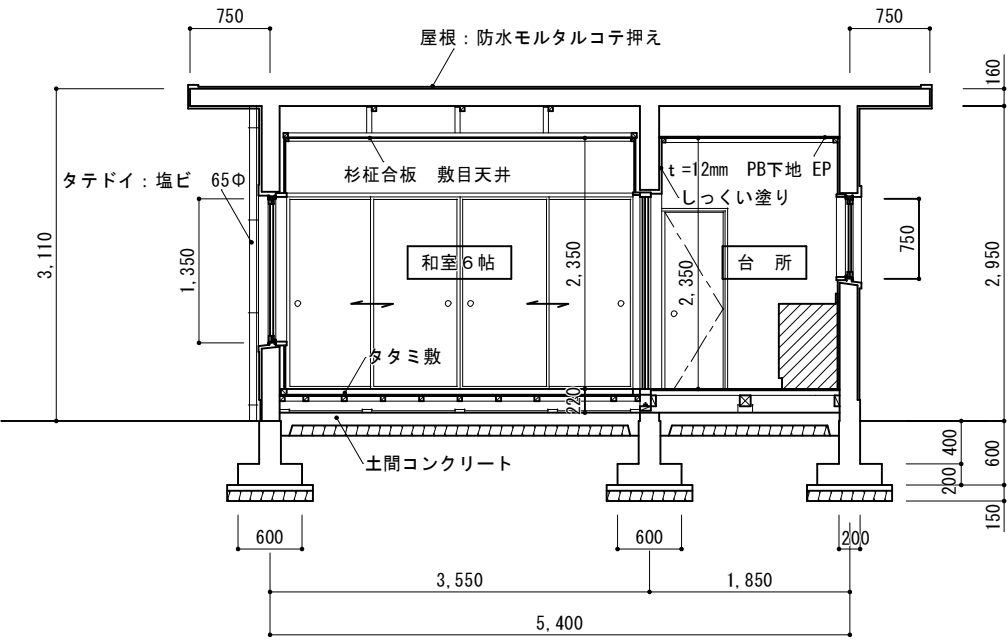
東 面 図 1/50



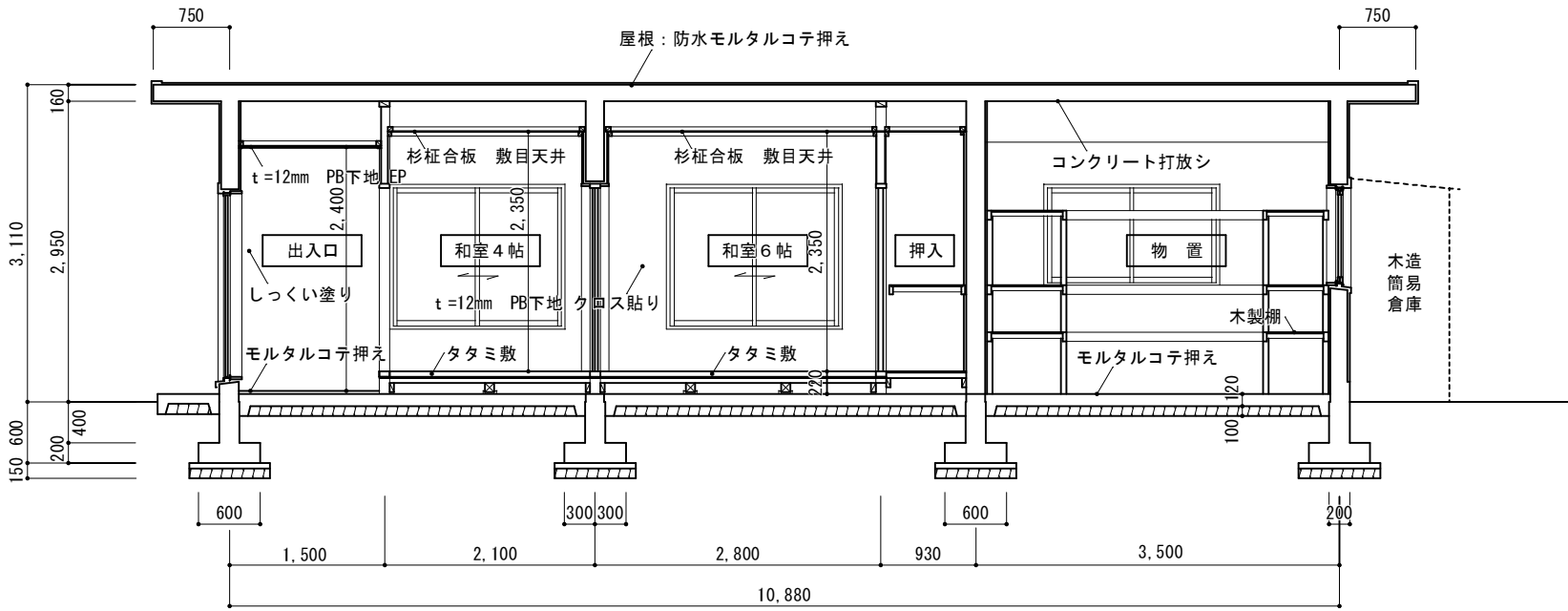
北 面 図 1/50



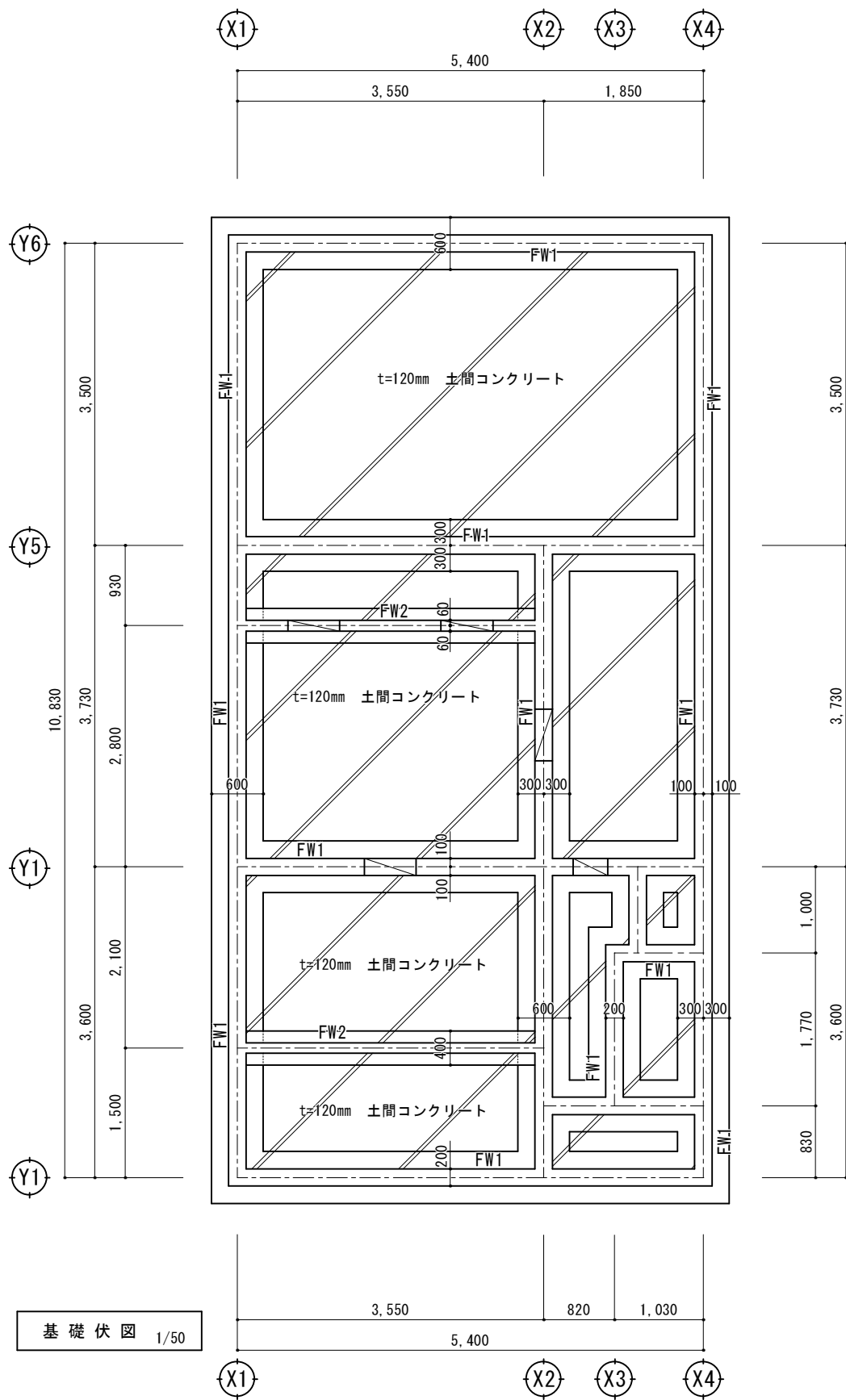
西 面 図 1/50



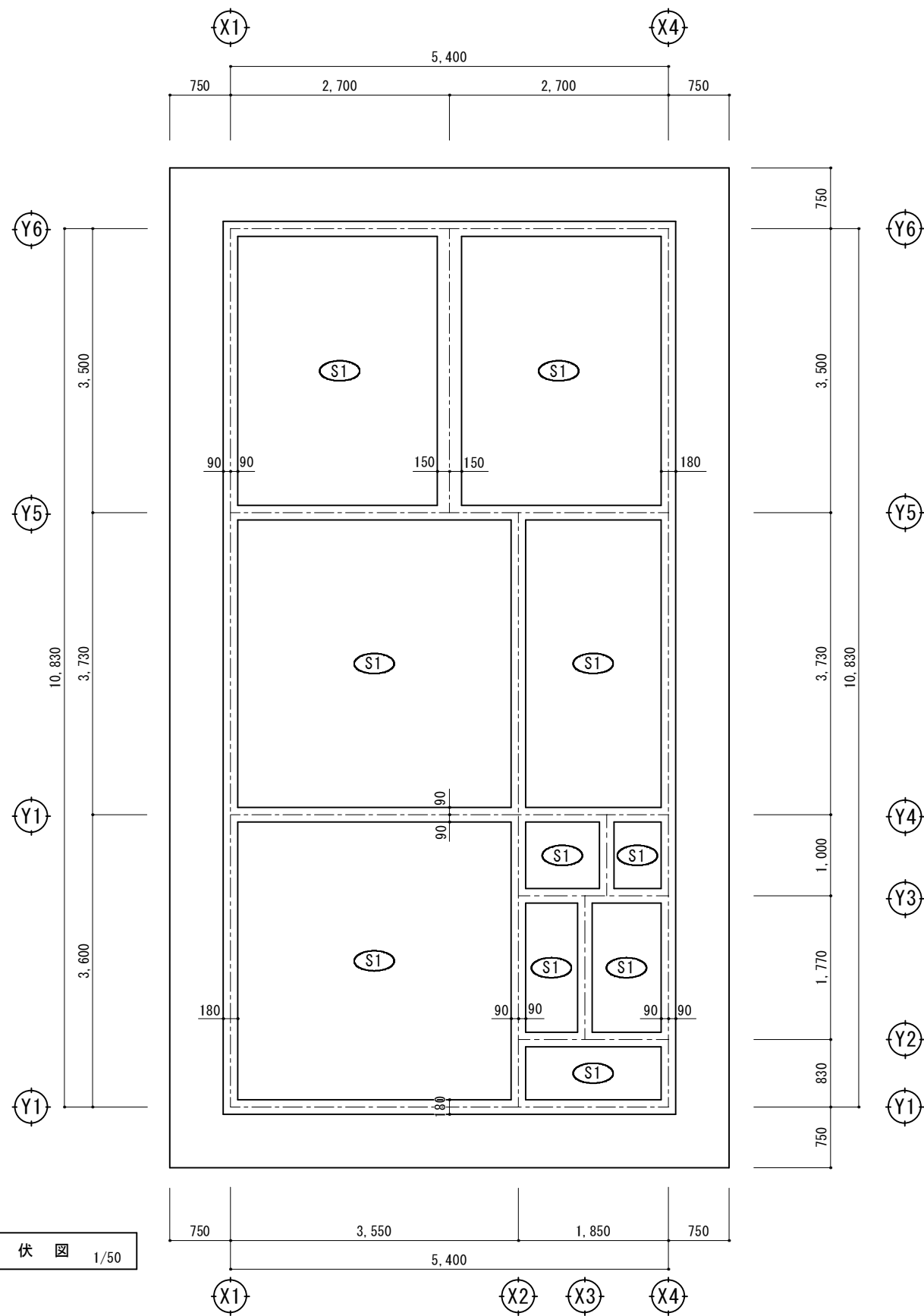
断面図 1/50



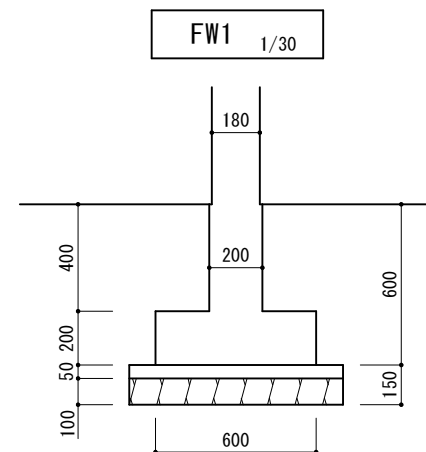
断面図 1/50

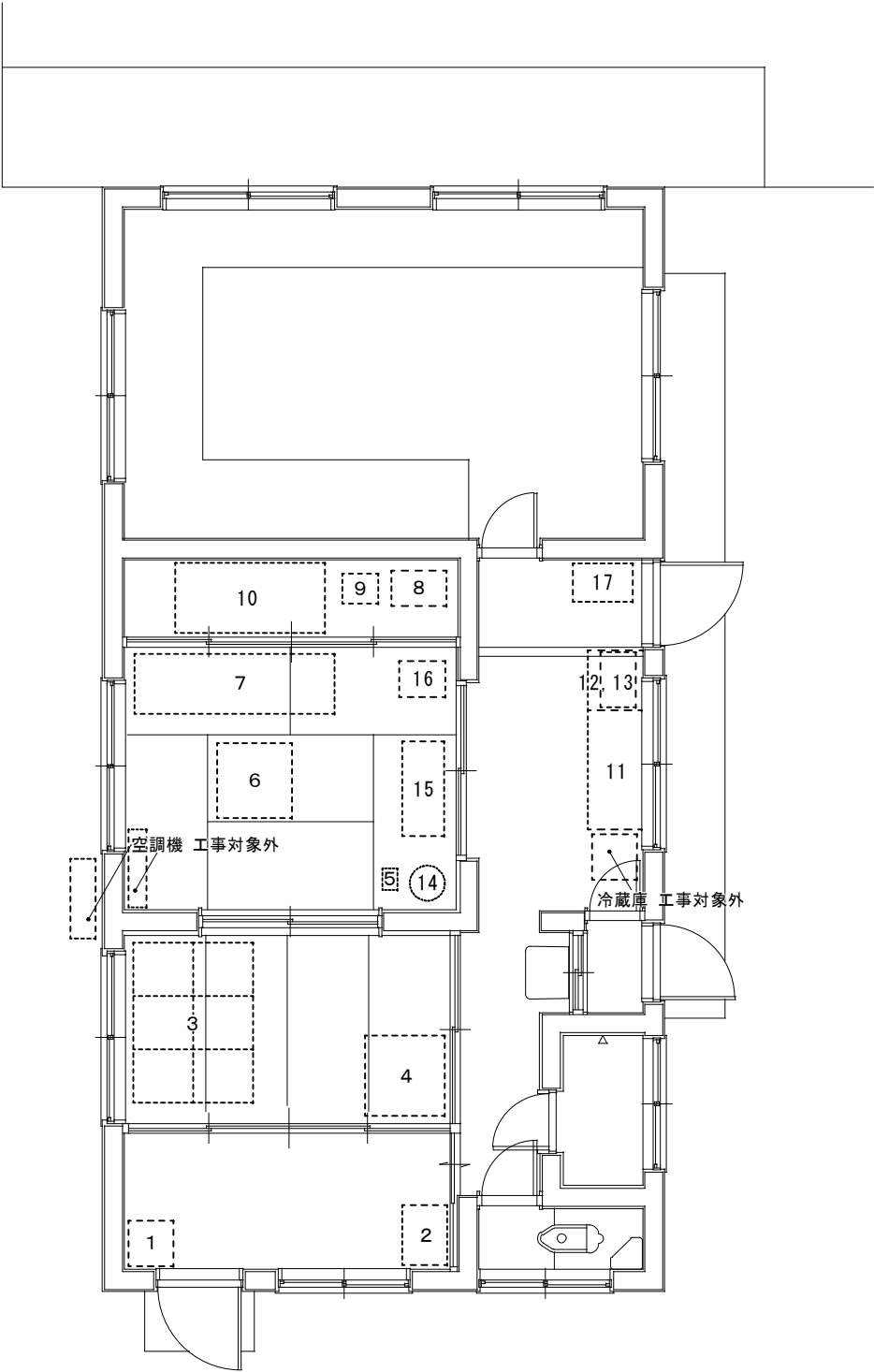


基礎伏図 1/50



梁伏図 1/50

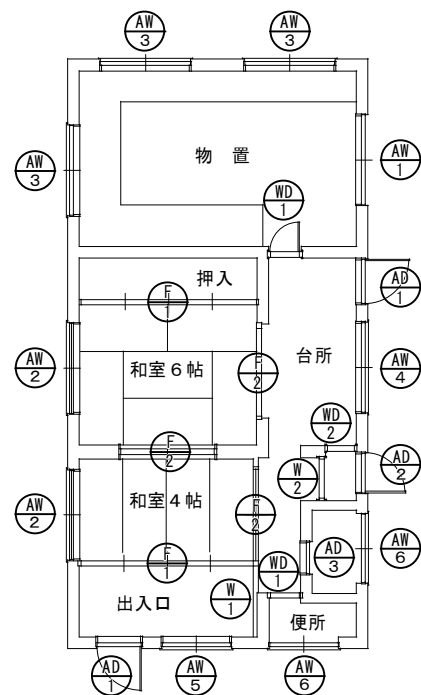




備品平面図 1/50

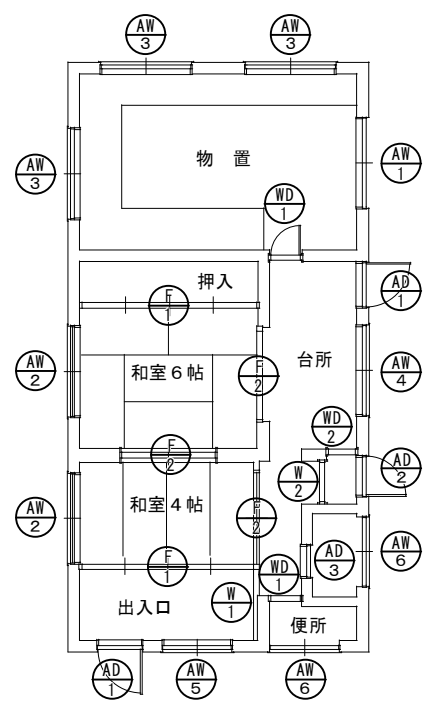
備品一覧

種類	符号	品名	寸法
雑材A (軽量)	1	長靴	450×450×400
	2	レミファルト	450×600×80 4個
	3	非常用飲料水用袋	1,200×1,600×500
	4	ダンボール	800×800×650
	5	電話	150×220×120
	6	こたつ	750×750×360
	7	配管用断熱材	2,000×600×400
	8	テレビ台	550×350×450
	9	びん	360×300×200
	10	布団	1,500×700×500
雑材B (中量)	11	流し台	1,200×550×800
	12	ガス台	600×550×600
	13	ガスコンロ	550×350×100
プラスチック	14	バケツ	350×350×400
	15	ポリタンク	420×190×350 5個
	16	ボックス	460×360×600
	17	トレー	600×360×600



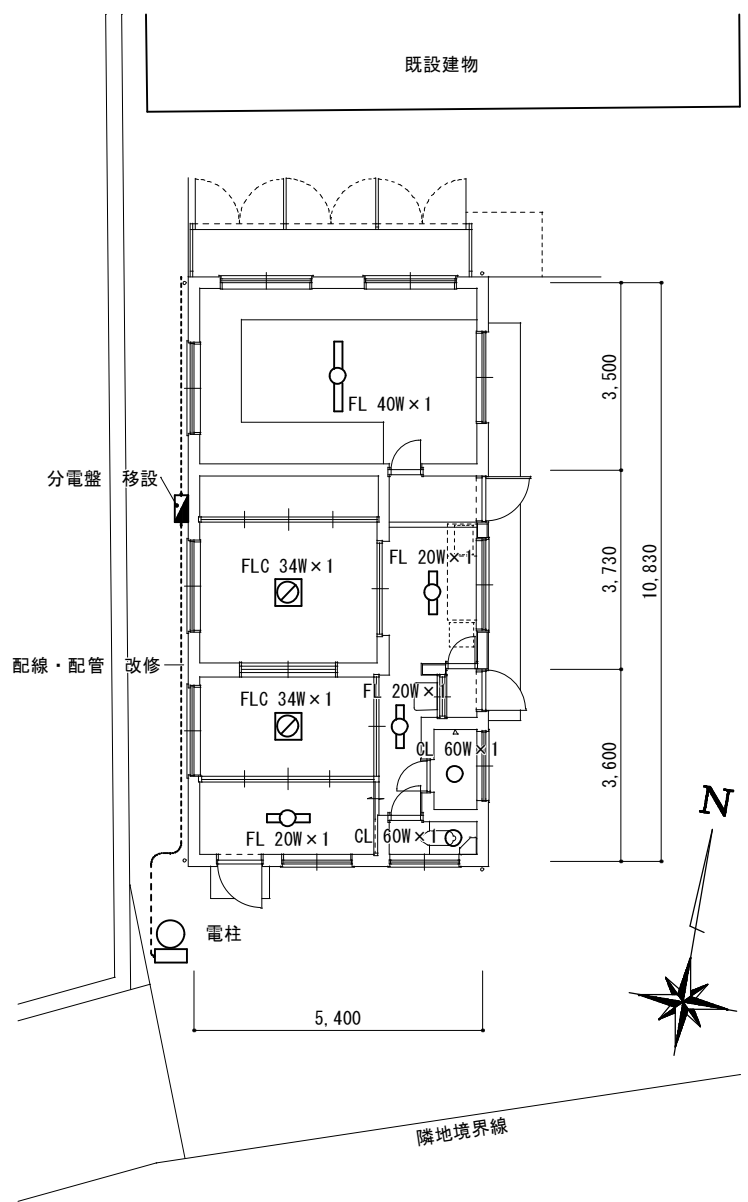
建具キープラン S=1/100

建具符号	AD1	2	AD2	1	AD3	1
室名	出入口、小庭		小庭		シャワー室	
姿図						
材質見込	アルミ枠、化粧パネル		アルミ枠、化粧パネル		アルミドア、 70mm	
硝子					型板ガラス 4mm	
建具符号	AW1	1	AW2	2	AW3	3
室名	物置		和室4帖、和室6帖		物置	
姿図						
材質見込	アルミ引違い戸、 70mm		アルミ引違い窓、 70mm		アルミ引違い窓、 70mm	
硝子	アルミパネル		型板ガラス 4mm		型板ガラス 4mm	
建具符号	AW4	1	AW5	1	AW6	2
室名	台所		出入口		便所、シャワー室	
姿図						
材質見込	アルミ引違い窓、 70mm		アルミ引違い窓、 70mm		アルミ引違い窓、 70mm	
硝子	型板ガラス 4mm		型板ガラス 4mm		型板ガラス 4mm	

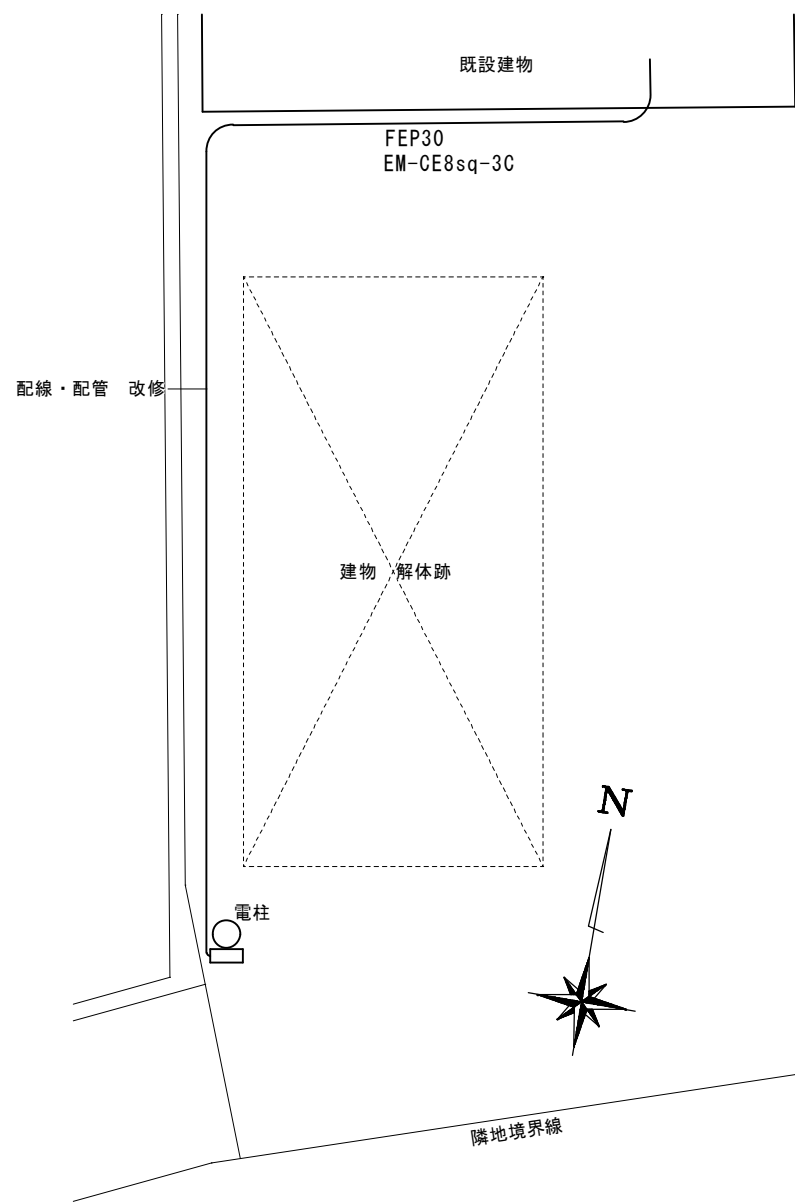


建具キープラン S=1/100

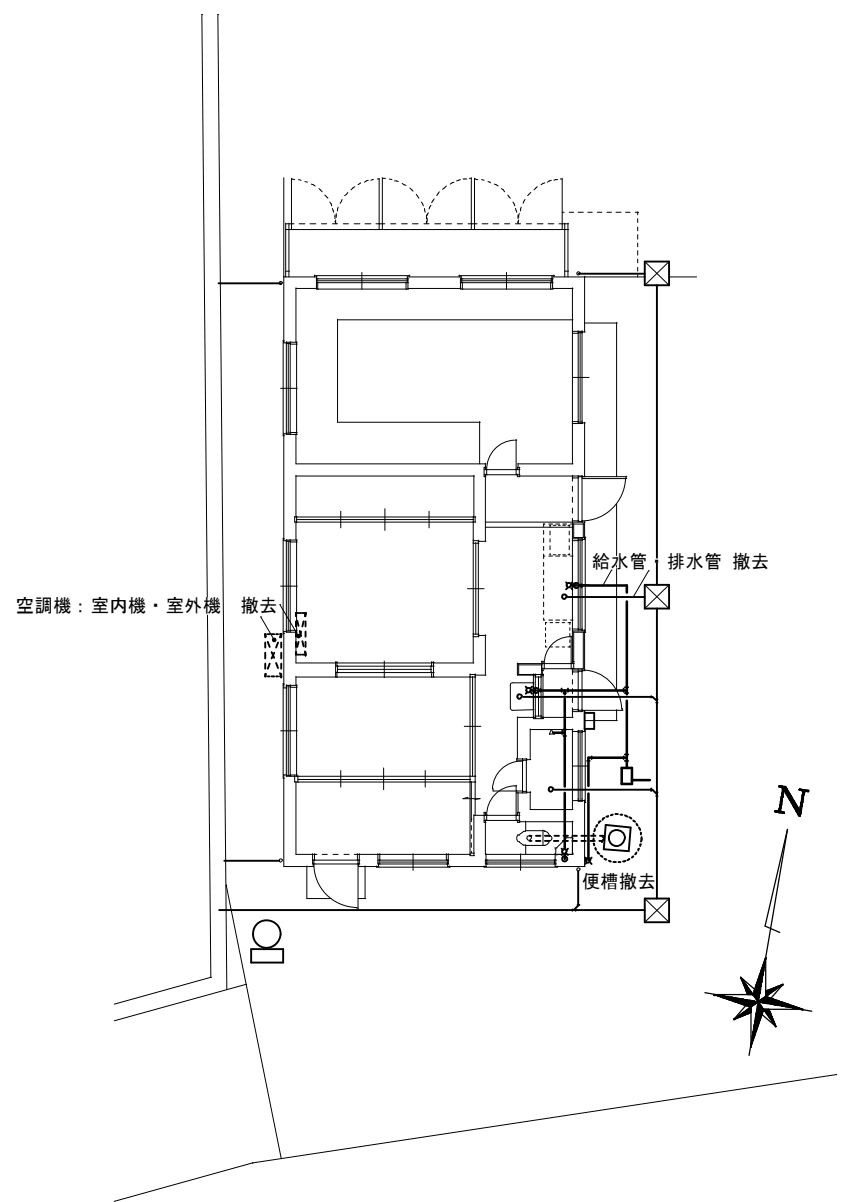
建具符号	Ⓦ ₁	1	Ⓦ ₂	1	
室名	出入口		洗面		
姿図					
材質見込	木製合板フラッシュ引戸、 33mm		木製ガラス戸、 30mm		
硝子			型板ガラス 2mm		
建具符号	Ⓦ ₁	2	Ⓦ ₂	1	
室名	便所、物置		台所		
姿図					
材質見込	木製合板フラッシュドア、 33mm		木製合板フラッシュドア、 33mm		
硝子					
建具符号	Ⓦ ₁	2	Ⓦ ₂	3	
室名	和室 6帖、和室 4帖		和室 6帖、和室 4帖		
姿図					
材質見込	襖戸、 25mm		襖戸、 25mm		
硝子					



解体前 電気設備平面図 S=1/100

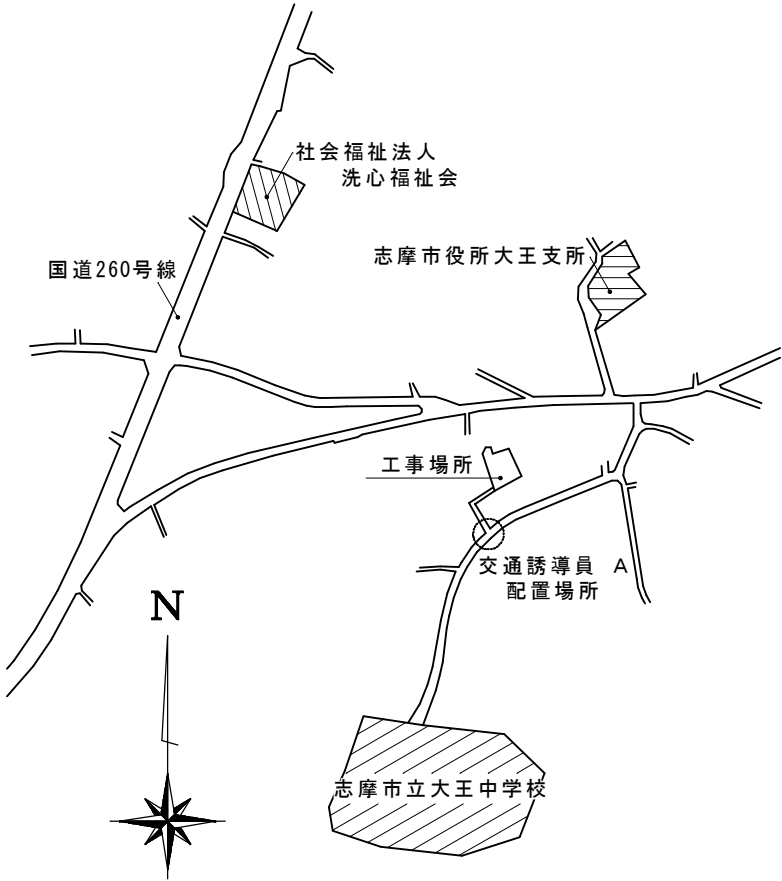


解体後 電気設備平面図 S=1/100

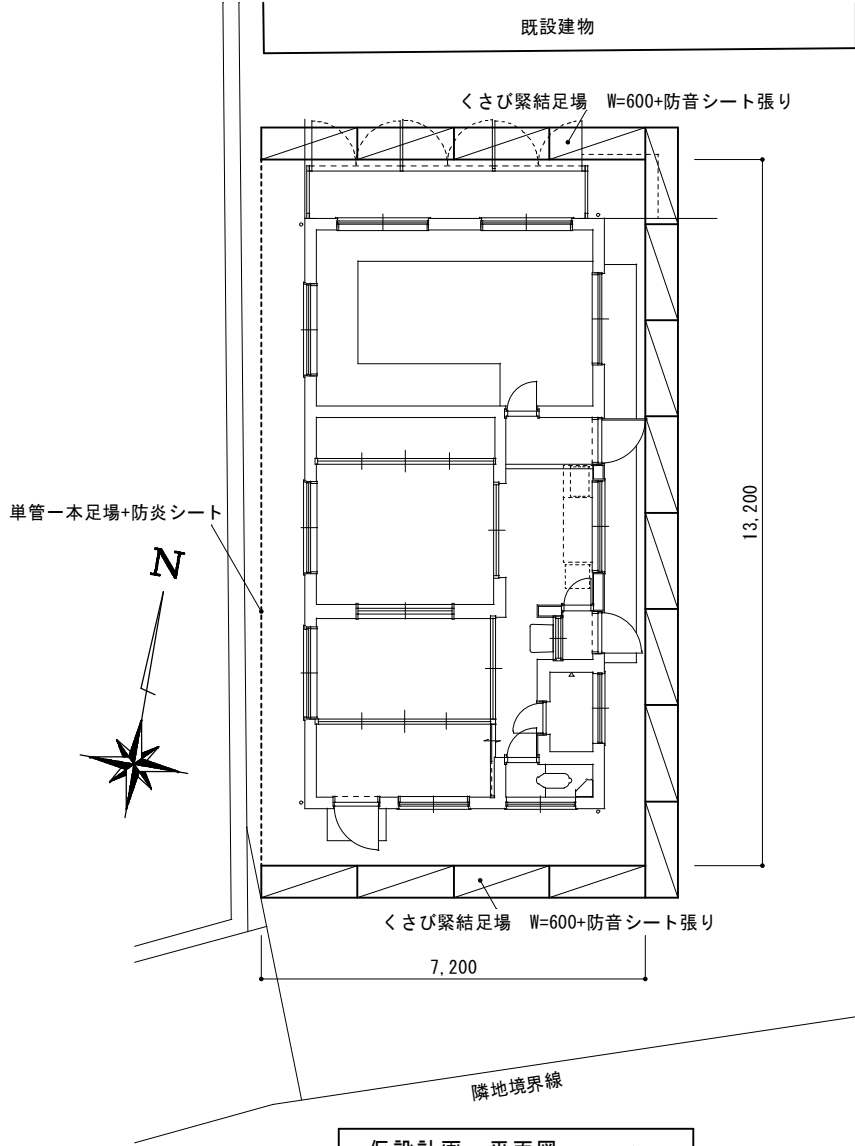


解体前 機械設備平面図 S=1/100

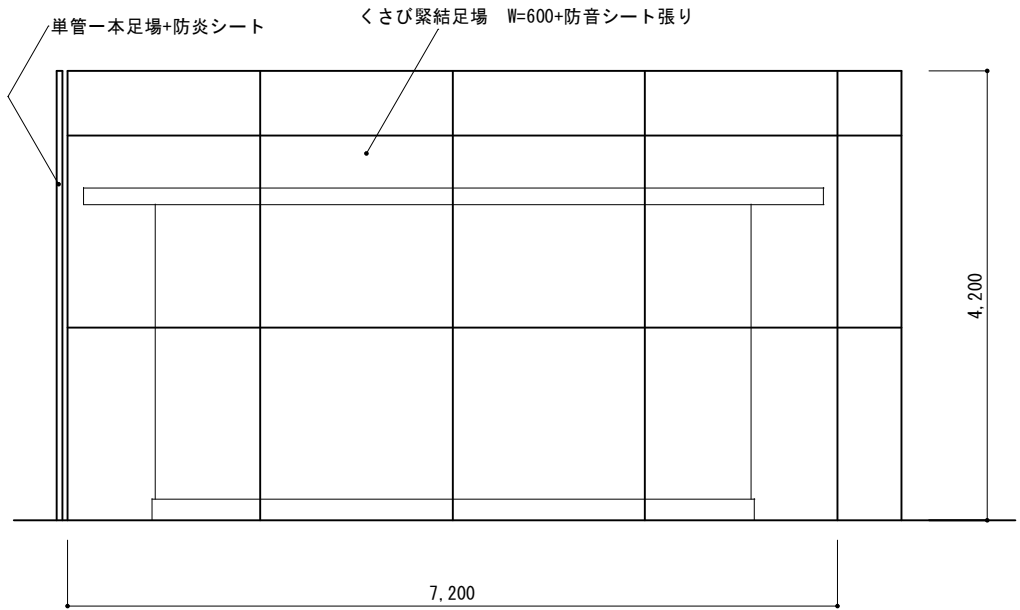
仮設計画図は参考図面とする



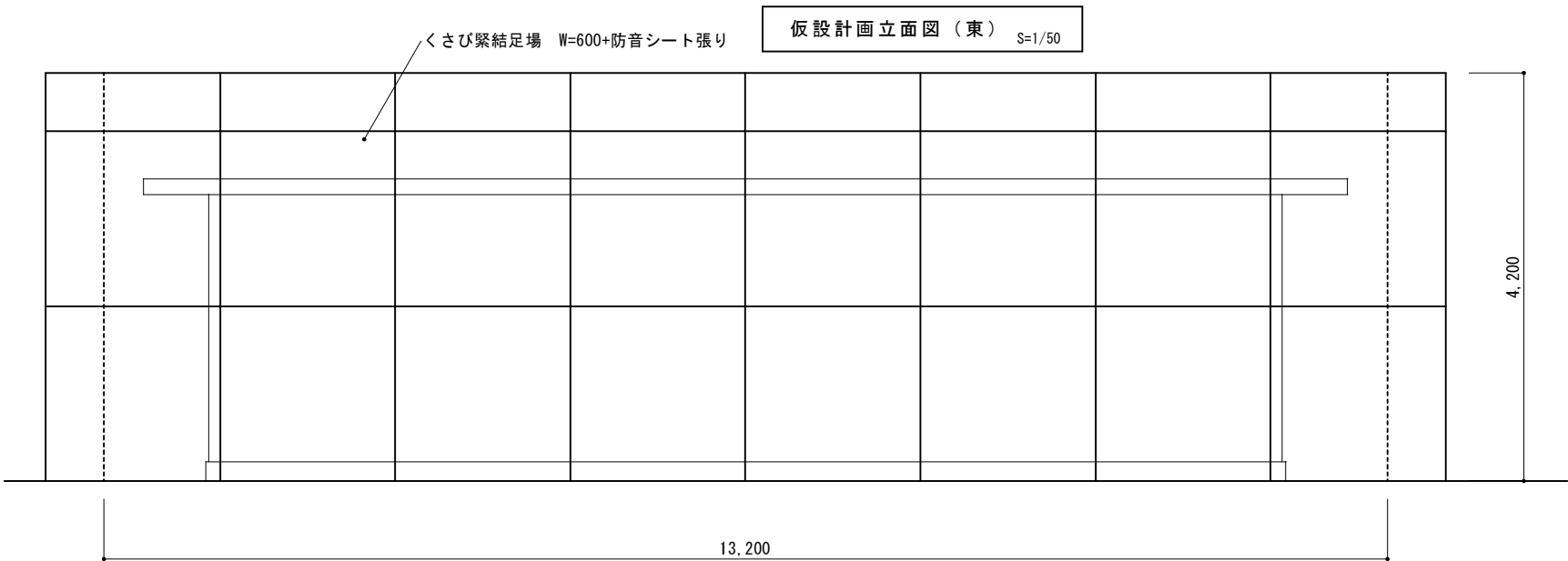
附近見取図



仮設計画 平面図 S=1/100



仮設計画立面図（南） S=1/50



仮設計画立面図（東） S=1/50