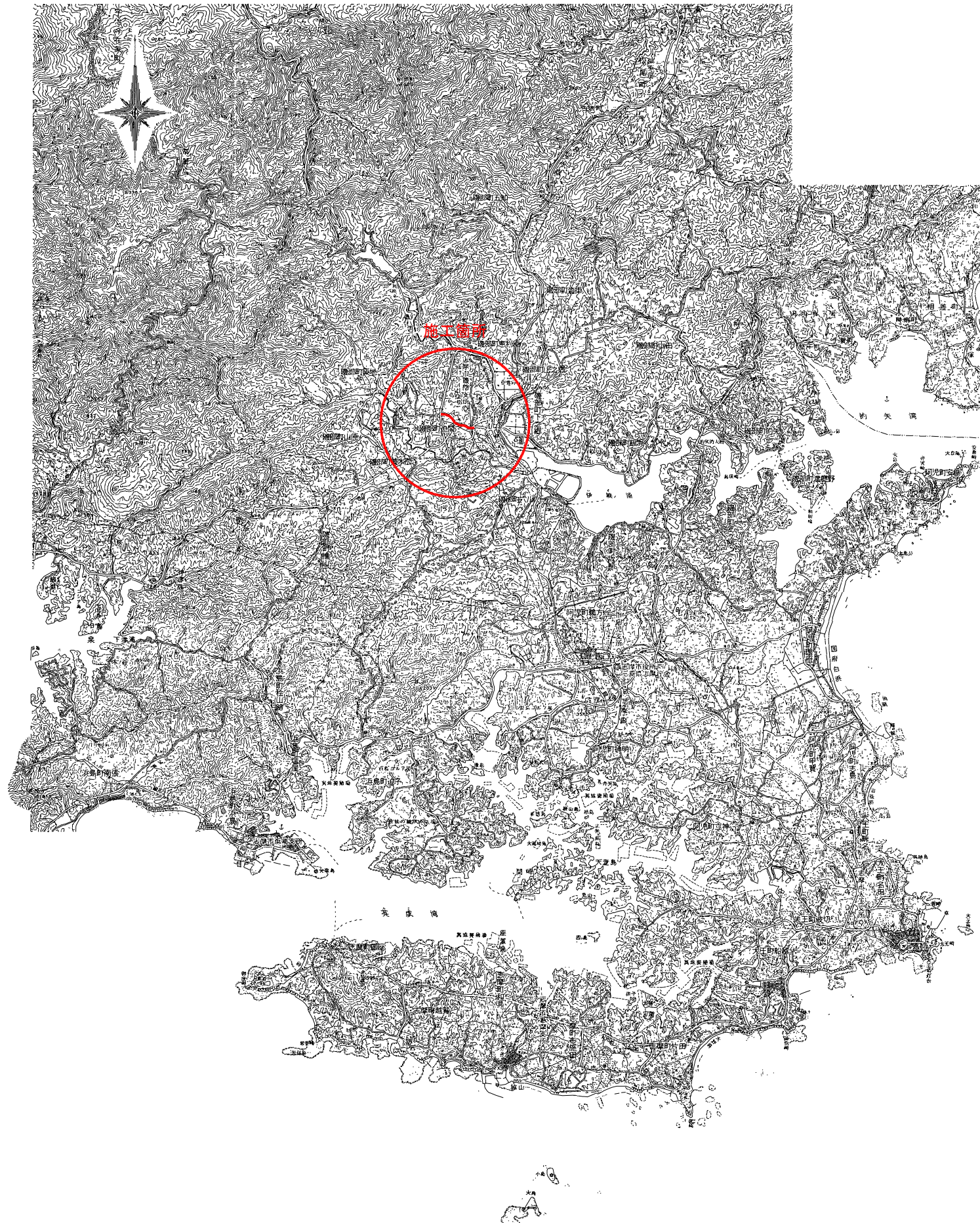
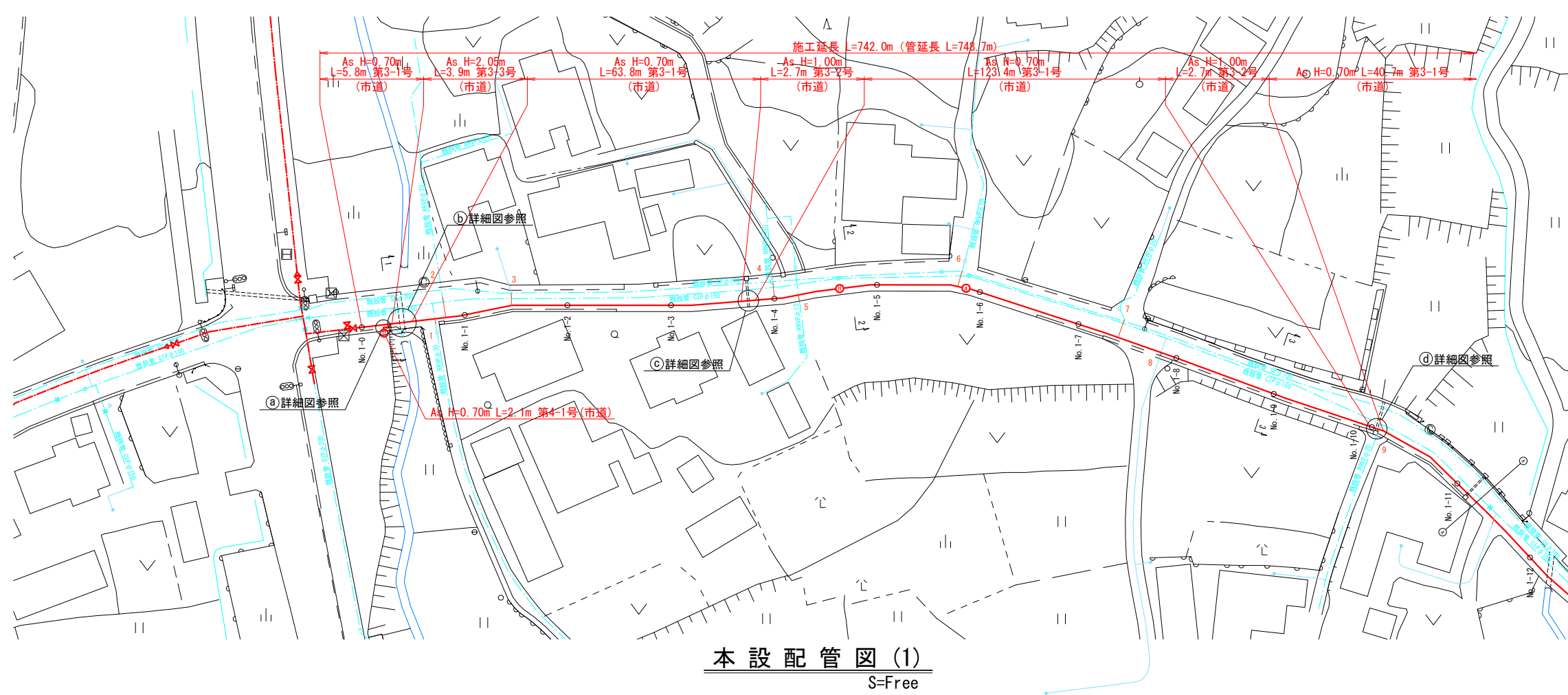


位置図
S=1:50,000



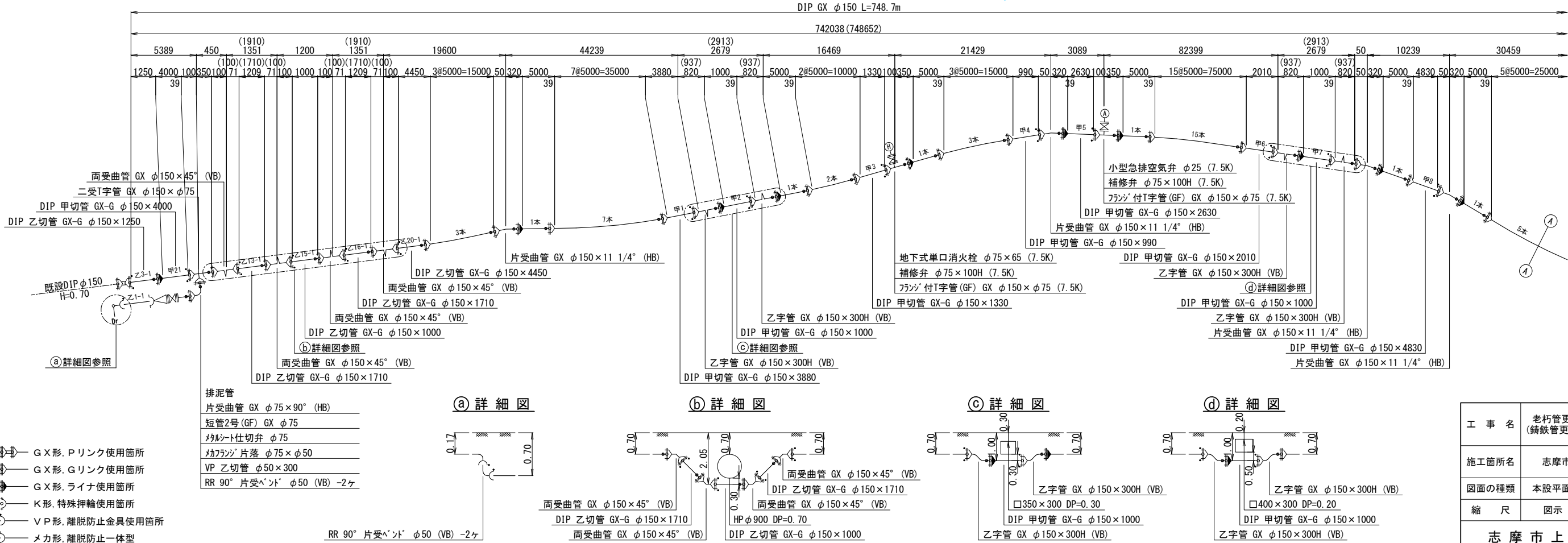
工 事 名	老朽管更新事業 配水管布設替 (铸铁管更新) 工事(迫間築地線他)		
施工箇所名	志摩市 磯部町 迫間 地内		
図面の種類	位置図		
縮 尺	1:50,000	図面番号	1
志 摩 市 上 下 水 道 部			

本設平面図(1)
S=1:500



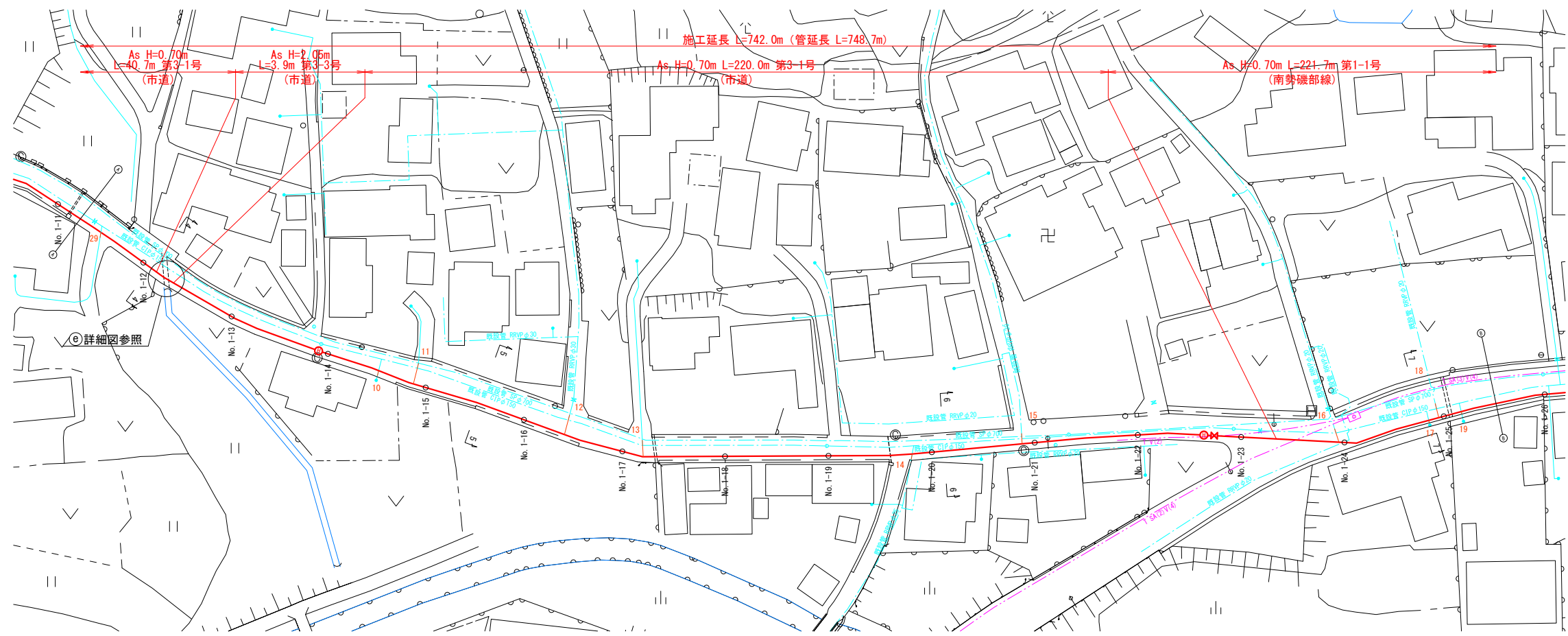
凡 例	
計画本設管	—
既設水道管	---
既設給水管	---
NTTケーブル	---
電気ケーブル	---
新設仕切弁	✕
ストッパーバルブ	⊗
新設消火栓	Ⓜ

本設配管図(1)
S-Free



工 事 名	老朽管更新事業 配水管布設替 (鋳鉄管更新) 工事(迫間築地線他)		
施工箇所名	志摩市 磯部町 迫間 地内		
図面の種類	本設平面図(1), 本設配管図(1)		
縮 尺	図示	図面番号	2
志 摩 市 上 下 水 道 部			

本設平面図(2)
S=1:500

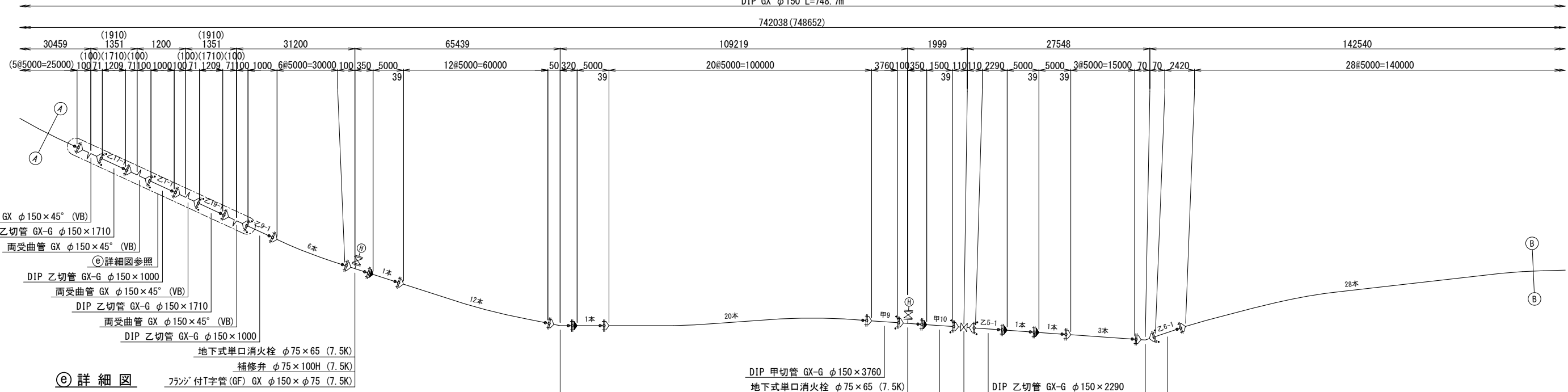


凡 例	
計画本設管	—
既設水道管	—
既設給水管	—
NTTケーブル	—
電気ケーブル	—
新設仕切弁	⊗
ストッパーバルブ	⊗
新設消火栓	⊗

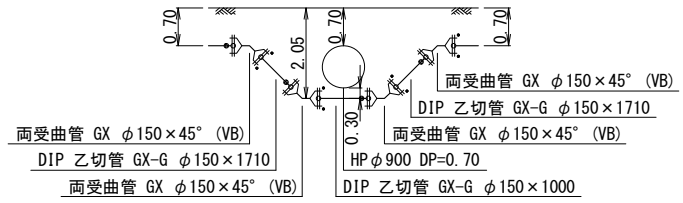
本設配管図(2)
S-Free

DIP GX φ150 L=748.7m

742038 (748652)



⑤ 詳細図



DIP 甲切管 GX-G φ150×3760
地下式単口消火栓 φ75×65 (7.5K)
補修弁 φ75×100H (7.5K)
フランジ付T字管 (GF) GX φ150×φ75 (7.5K)

DIP 乙切管 GX-G φ150×2290
両受ソトソル仕切弁 GX φ150
DIP 甲切管 GX-G φ150×1500

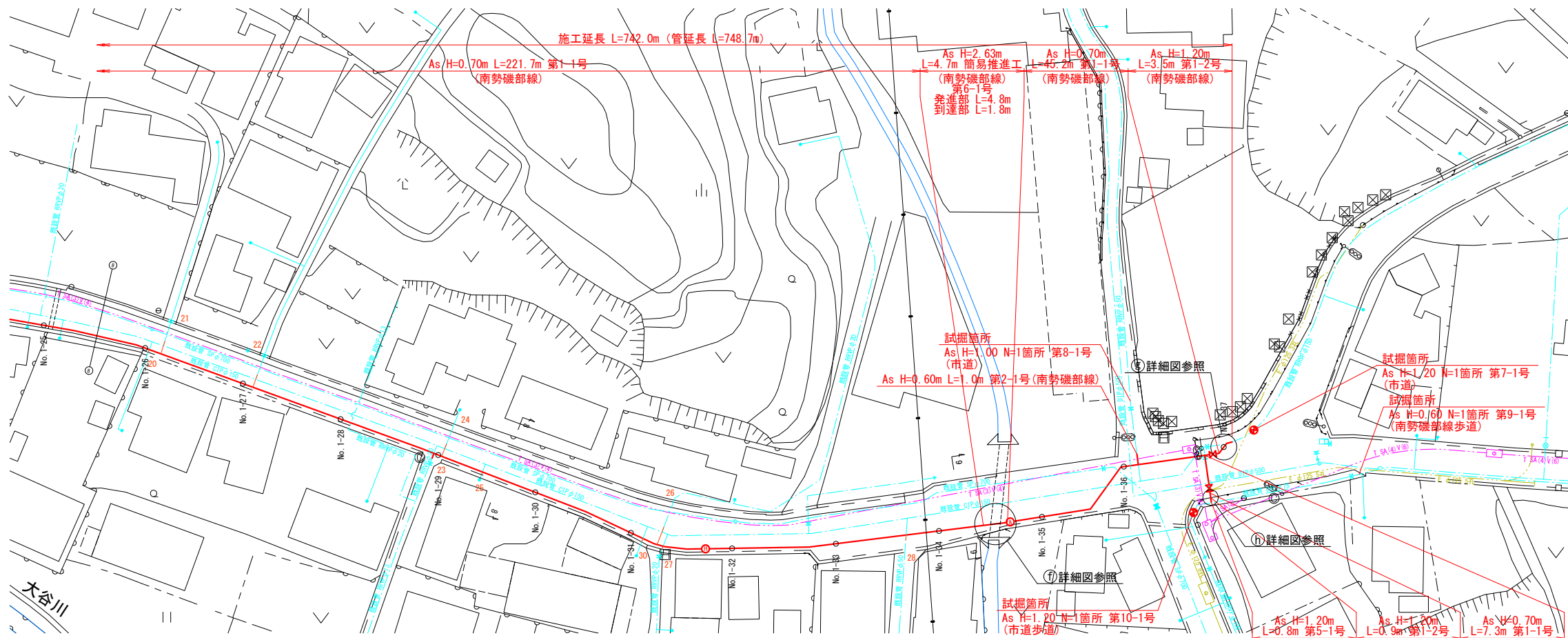
DIP 乙切管 GX-G φ150×2420
両受曲管 GX φ150×22 1/2° (HB)

- G X 形, P リンク使用箇所
- G X 形, G リンク使用箇所
- G X 形, ライナ使用箇所
- K 形, 特殊押輪使用箇所
- V P 形, 離脱防止金具使用箇所
- メカ形, 離脱防止一体型

工 事 名	老朽管更新事業 配水管布設替 (铸铁管更新) 工事 (迫間築地線他)		
施工箇所名	志摩市 磯部町 迫間 地内		
図面の種類	本設平面図(2), 本設配管図(2)		
縮 尺	図示	図面番号	3
志摩市上下水道部			

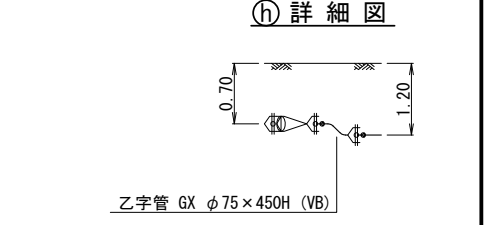
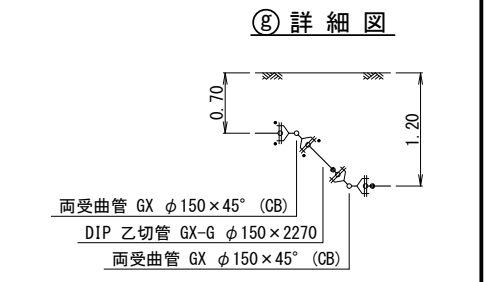
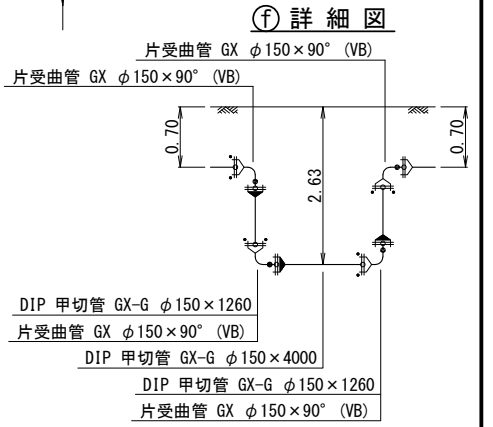
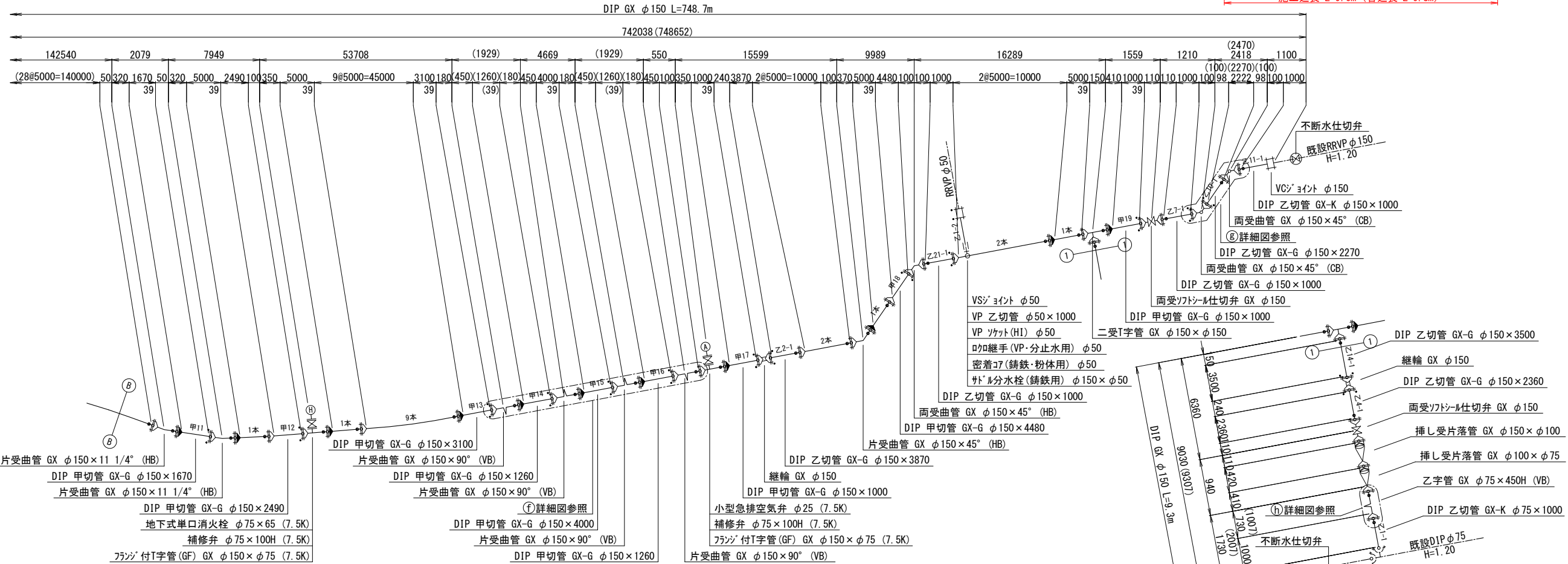
本設平面図(3)

S=1:500



本設配管図(3)

S=Free



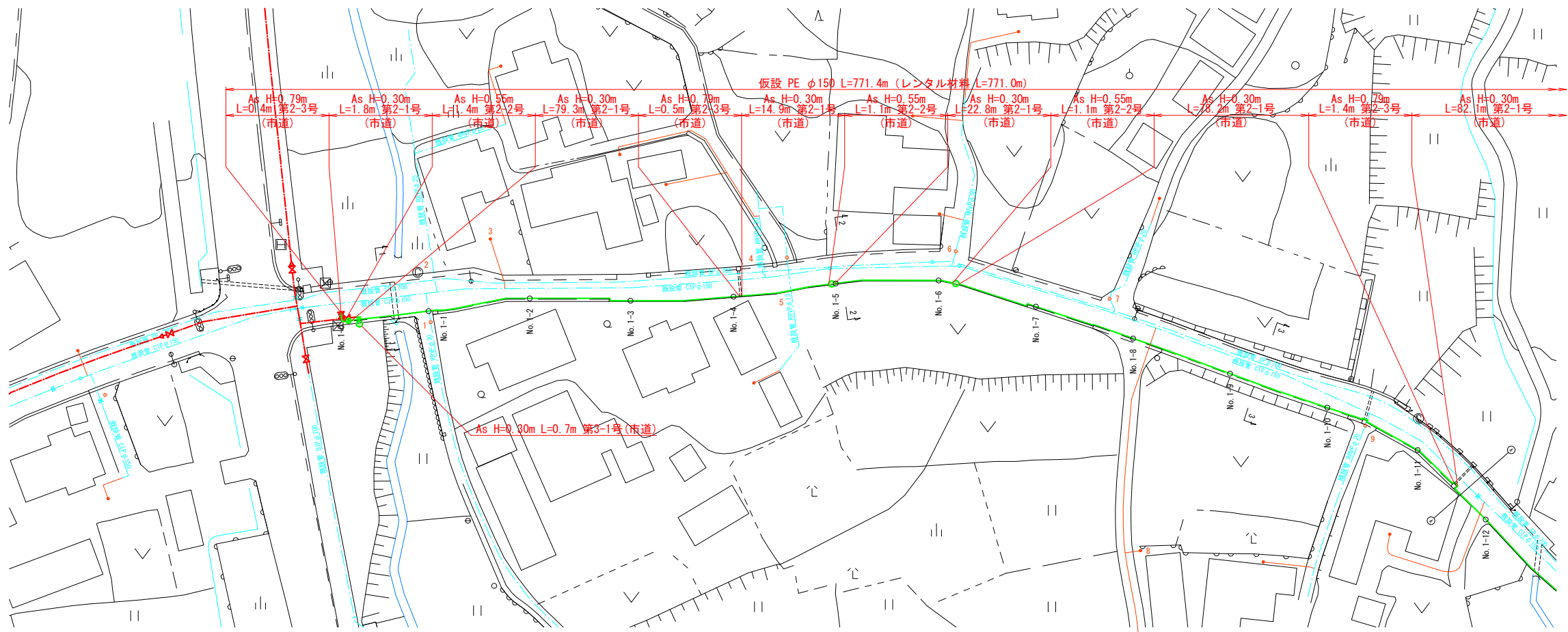
- G X 形, P リンク使用箇所
- G X 形, G リンク使用箇所
- G X 形, ライナ使用箇所
- K 形, 特殊押輪使用箇所
- V P 形, 離脱防止金具使用箇所
- メカ形, 離脱防止一休型

凡 例	
計画本設管	—
既設水道管	—
既設給水管	—
NTTケーブル	—
電気ケーブル	—
新設仕切弁	⊗
ストッパーバルブ	⊗
新設消火栓	⊗

工 事 名	老朽管更新事業 配水管布設替 (鉄管更新) 工事 (追間築地線他)		
施工箇所名	志摩市 磯部町 迫間 地内		
図面の種類	本設平面図(3), 本設配管図(3)		
縮 尺	図示	図面番号	4
志 摩 市 上 下 水 道 部			

仮設平面図(1)

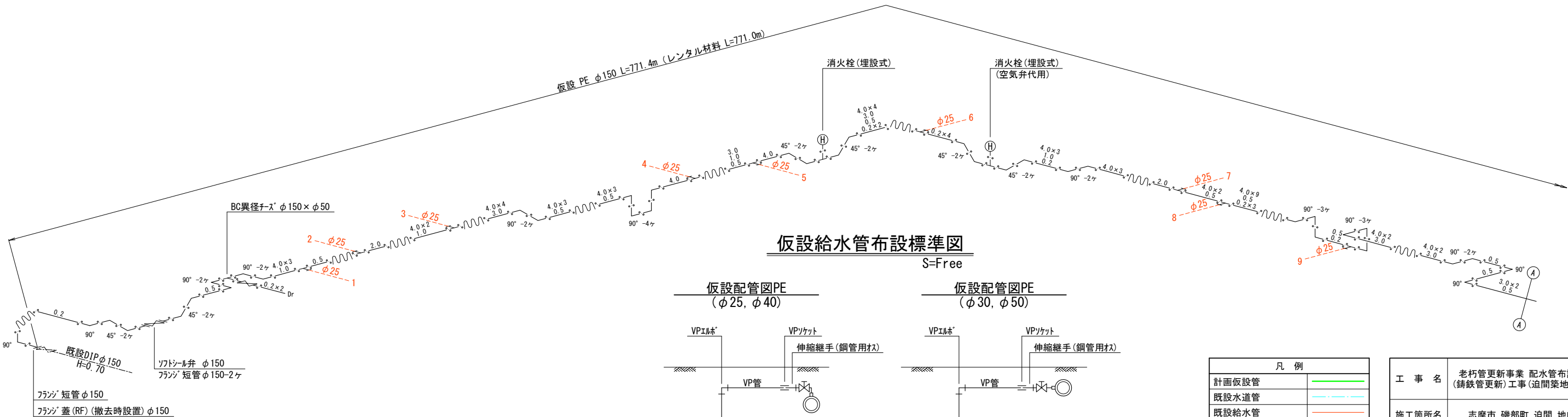
S=1:500



凡 例	
	ホ-ルハ'ル'
	90° エル'
	45° エル'
	フレキシ'ル継手
<div>φ50 φ75 φ100 分水チ-ス φ150×φ25, φ40 L型ホ-ル式止水栓 φ25, φ40</div> <div> (φ25, φ40の場合)</div> <div>φ50 φ75 φ100 分水チ-ス φ150×φ30, φ50 (ニツ'ル付) 内ネジ'式甲形止水栓 φ30, φ50</div> <div> (φ30, φ50の場合)</div>	

仮設配管図(1)

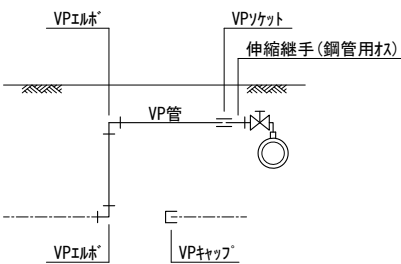
S=Free



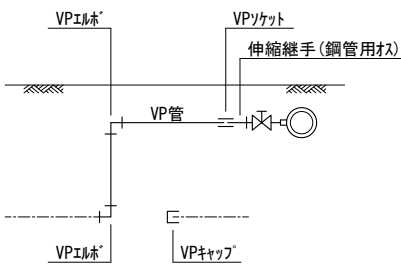
仮設給水管布設標準図

S=Free

仮設配管図PE
(φ25, φ40)



仮設配管図PE
(φ30, φ50)

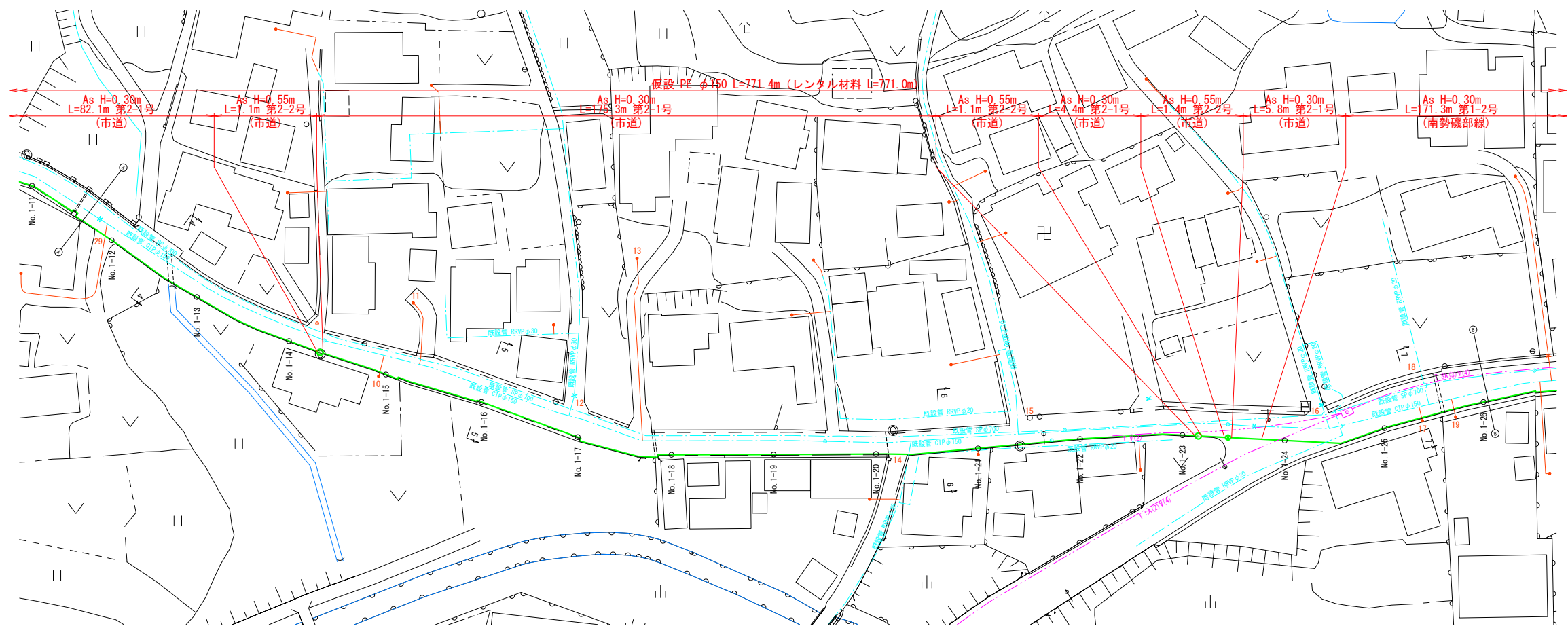


凡 例	
計画仮設管	
既設水道管	
既設給水管	
NTTケーブル	
電気ケーブル	
新設仕切弁	
ストッパ-バルブ	
新設消火栓	

工 事 名	老朽管更新事業 配水管布設替 (铸铁管更新) 工事 (迫間築地線他)		
施工箇所名	志摩市 磯部町 迫間 地内		
図面の種類	仮設平面図(1), 仮設配管図(1) 仮設給水管布設標準図		
縮 尺	図示	図面番号	5
志 摩 市 上 下 水 道 部			

仮設平面図 (2)

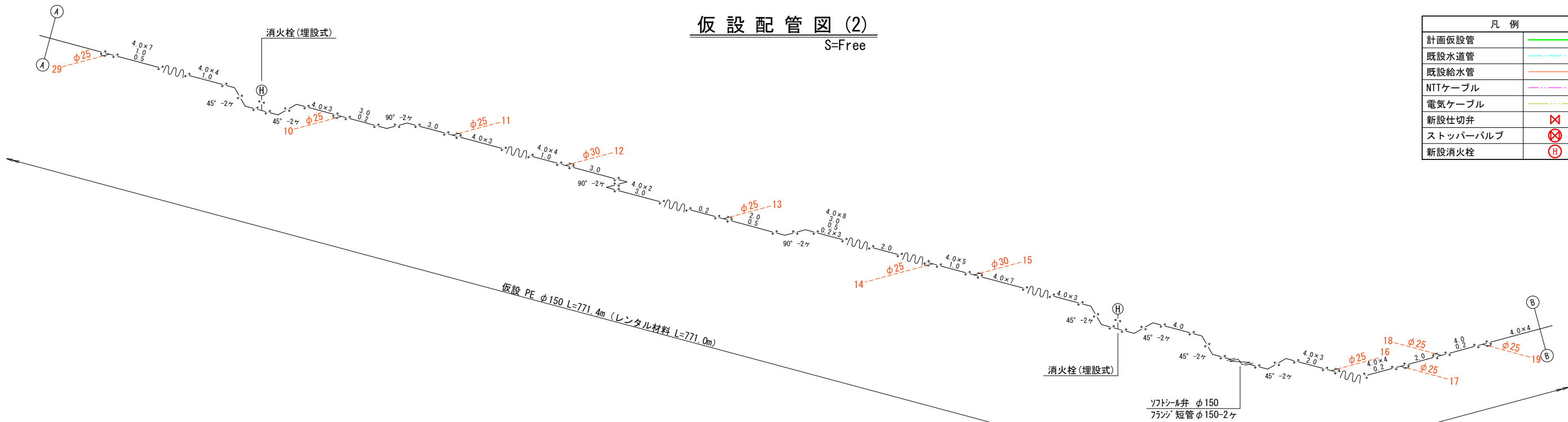
S=1:500



凡 例	
	ホ-ルバ-ルブ
	90° エルブ
	45° エルブ
	フレキシブル継手
<div>φ50 φ75 φ100 分水チ-ス φ150×φ25, φ40 L型ホ-ル式止水栓 φ25, φ40</div> <div> (φ25, φ40の場合)</div>	
<div>φ50 φ75 φ100 分水チ-ス φ150×φ30, φ50 (ニツプル付) 内ネジ式甲形止水栓 φ30, φ50</div> <div> (φ30, φ50の場合)</div>	

仮設配管図 (2)

S=Free



凡 例	
計画仮設管	
既設水道管	
既設給水管	
NTTケーブル	
電気ケーブル	
新設仕切弁	
ストッパバルブ	
新設消火栓	

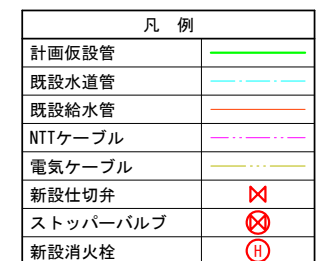
工 事 名	老朽管更新事業 配水管布設替 (鑄鉄管更新) 工事 (迫間築地線他)		
施工箇所名	志摩市 磯部町 迫間 地内		
図面の種類	仮設平面図 (2), 仮設配管図 (2)		
縮 尺	図示	図面番号	6
志 摩 市 上 下 水 道 部			

S=1 : 500



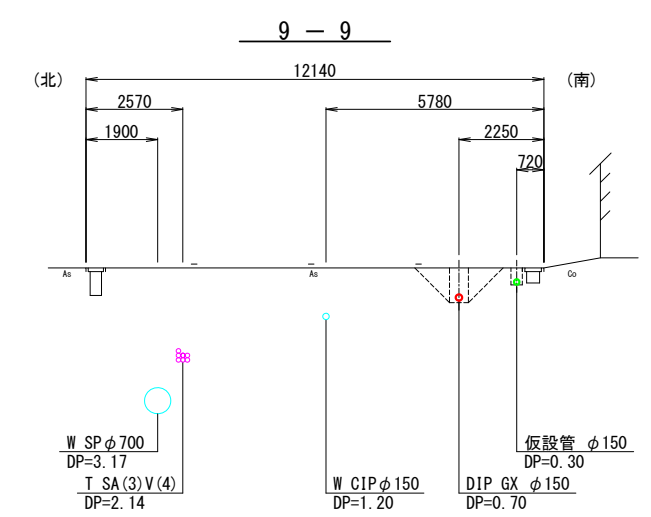
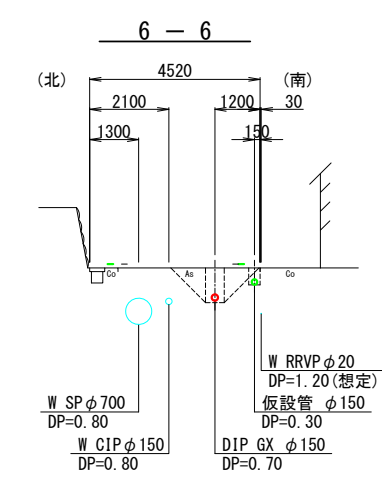
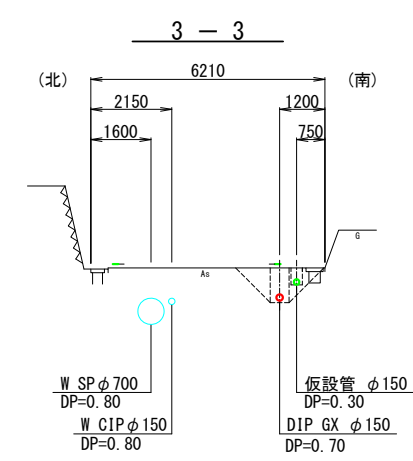
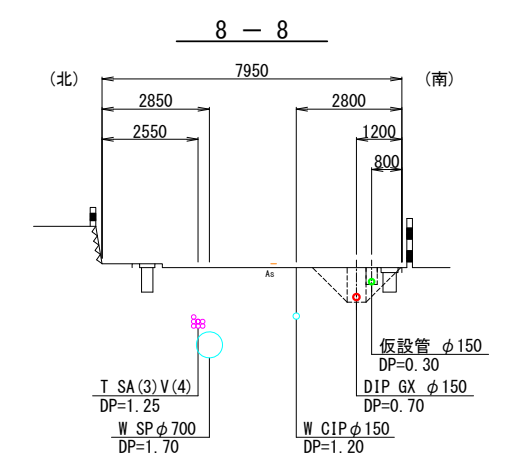
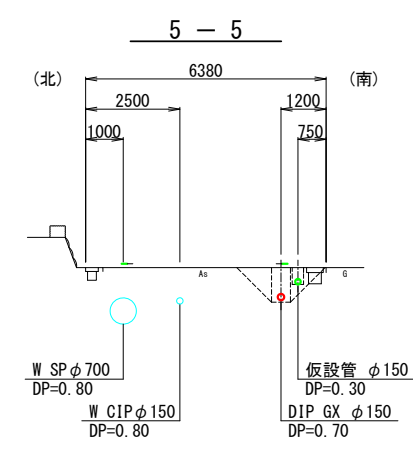
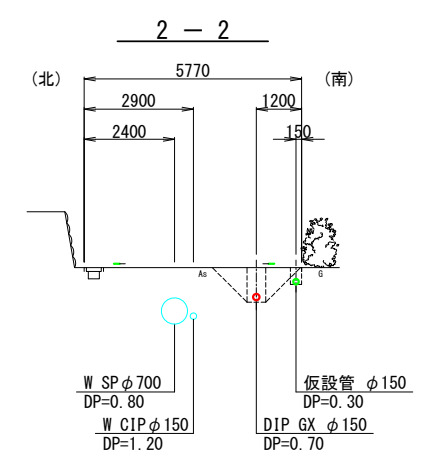
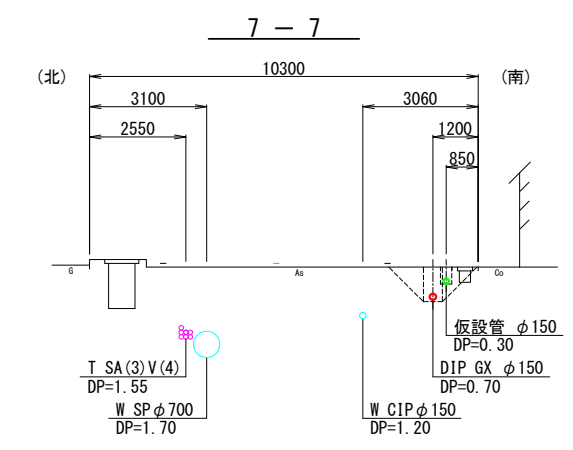
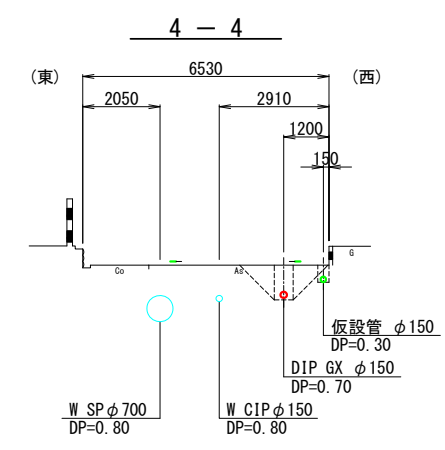
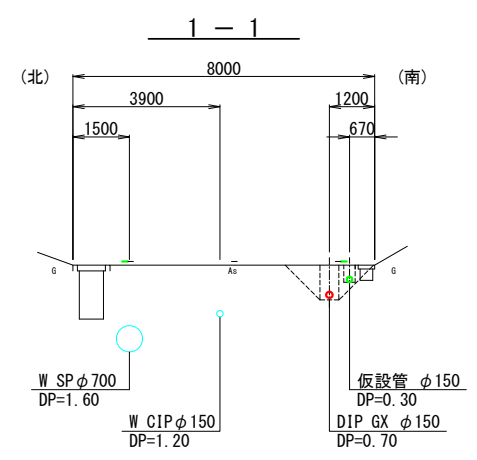
凡 例	
	ホー ルバ ルフ
	90° エルホ
	45° エルホ
	フレシナリ 継手
<div> <p> $\phi 50$ $\phi 75$ $\phi 100$ 分水チーフ $\phi 150 \times \phi 25, \phi 40$ L型ホー ル式止水栓 $\phi 25, \phi 40$ </p> </div> <div> <p> $\phi 25, \phi 40$ ($\phi 25, \phi 40$ の場合) </p> </div>	
<div> <p> $\phi 50$ $\phi 75$ $\phi 100$ 分水チーフ $\phi 150 \times \phi 30, \phi 50$ (二ツフ ル付) 内ホー ル式甲形止水栓 $\phi 30, \phi 50$ </p> </div> <div> <p> $\phi 30, \phi 50$ ($\phi 30, \phi 50$ の場合) </p> </div>	

S=Free



工 事 名	老朽管更新事業 配水管布設替 (鑄鉄管更新)工事(追間架地線他)		
施工箇所名	志摩市 磯部町 迫間 地内		
図面の種類	仮設平面図(3), 仮設配管図(3)		
縮 尺	図示	図面番号	7
志 摩 市 上 下 水 道 部			

横断面図
S=1:100

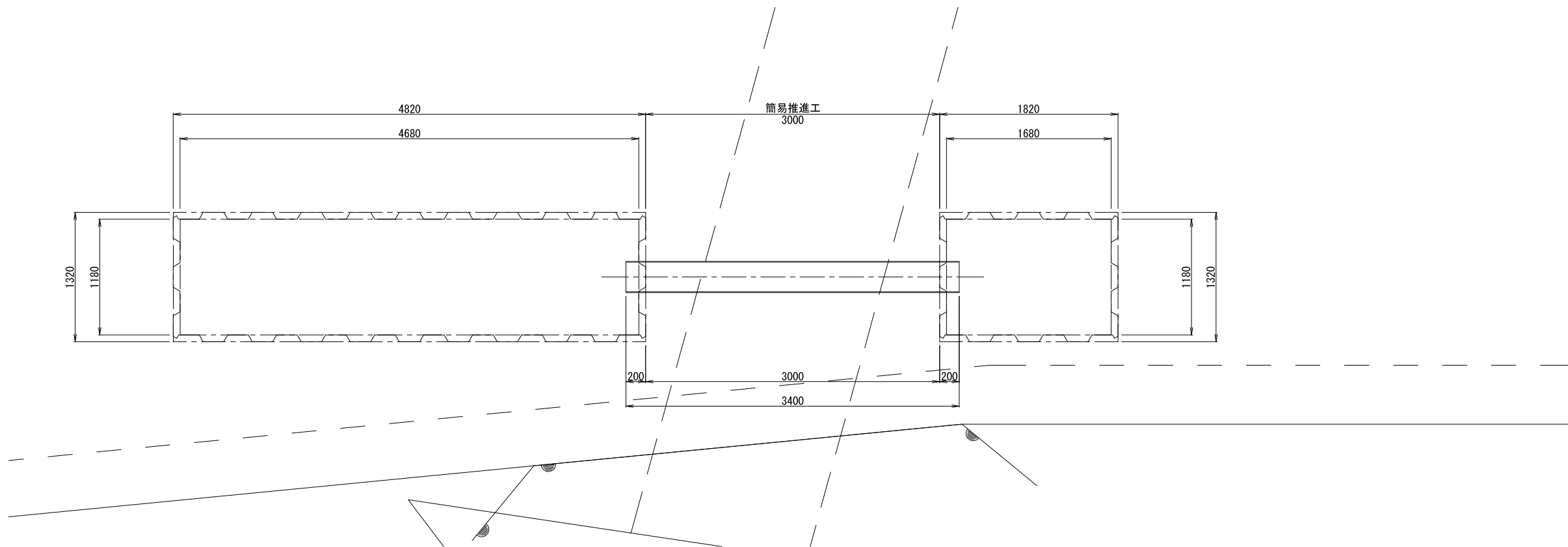


工 事 名	老朽管更新事業 配水管布設替 (铸铁管更新) 工事 (迫間築地線他)		
施工箇所名	志摩市 磯部町 迫間 地内		
図面の種類	横断面図		
縮 尺	1:100	図面番号	8
志摩市上下水道部			

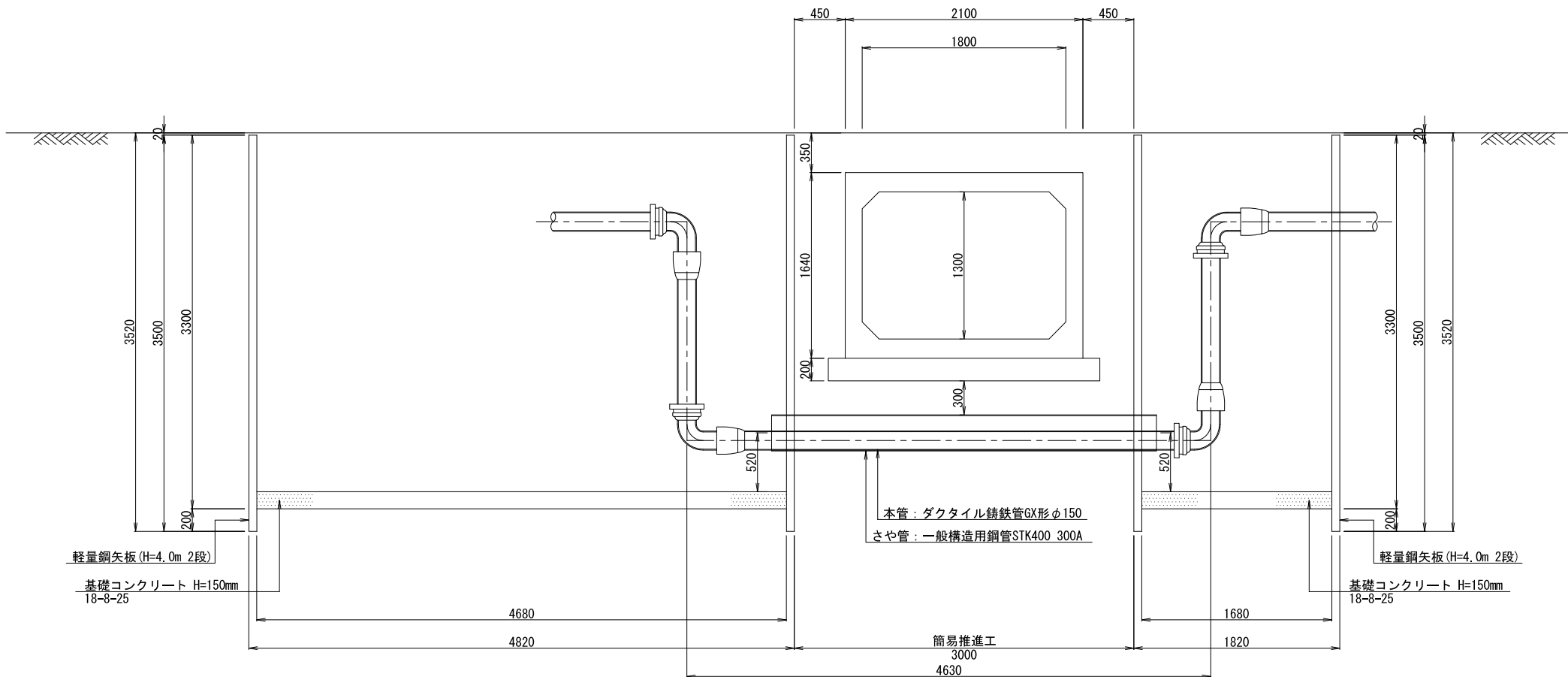
水路横断詳細図(参考図)

S=1:25

平面図



側面図



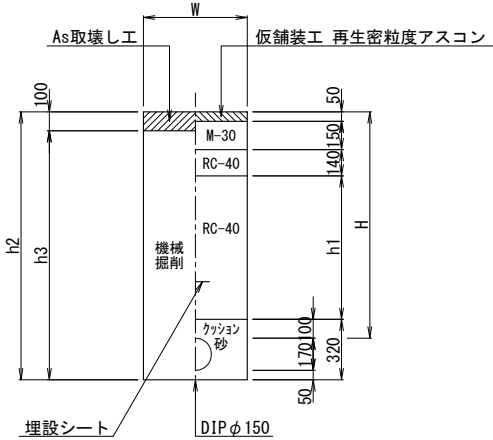
工 事 名	老朽管更新事業 配水管布設替 (鋳鉄管更新) 工事 (迫間築地線他)		
施工箇所名	志摩市 磯部町 迫間 地内		
図面の種類	水路横断詳細図(参考図)		
縮 尺	1:25	図面番号	9
志 摩 市 上 下 水 道 部			

本設掘削標準図

S=1:20

本設土工断面1-1～1-2号

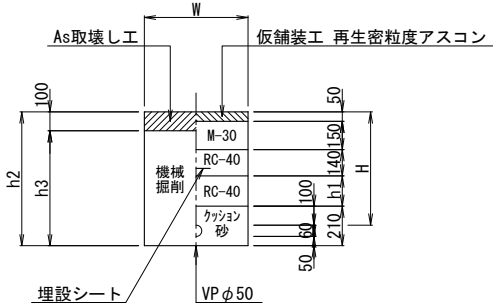
南勢磯部線
DIP φ150
土被りH(下表参照)



	W	H	h1	h2	h3	木矢板
土工断面1-1号	550	700	260	920	820	
土工断面1-2号	550	1200	760	1420	1320	

本設土工断面2-1号

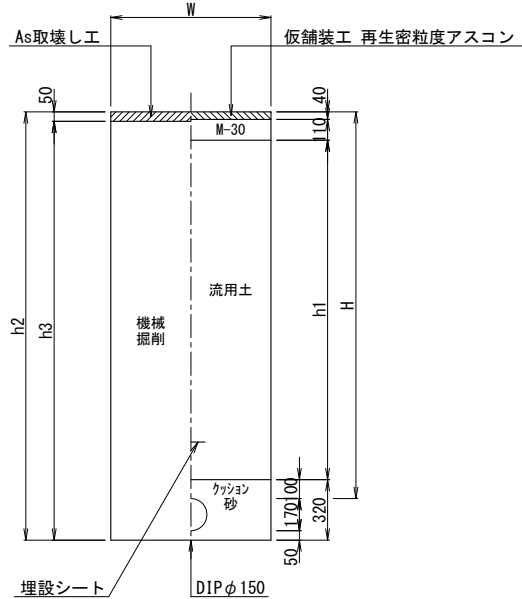
南勢磯部線
VP φ50以下
土被りH(下表参照)



	W	H	h1	h2	h3	木矢板
土工断面2-1号	550	600	160	710	610	

本設土工断面3-1～3-3号

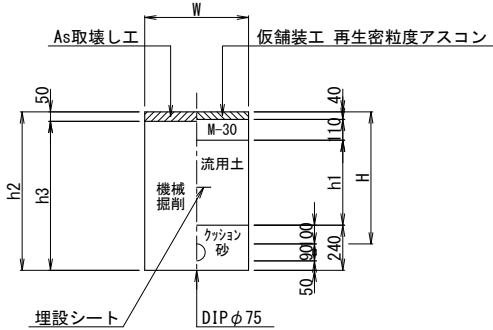
市道 W≧5.5m (As)
DIP φ150
土被りH(下表参照)



	W	H	h1	h2	h3	木矢板
土工断面3-1号	550	700	450	920	870	
土工断面3-2号	550	1000	750	1220	1170	
土工断面3-3号	850	2050	1800	2270	2220	有

本設土工断面4-1号

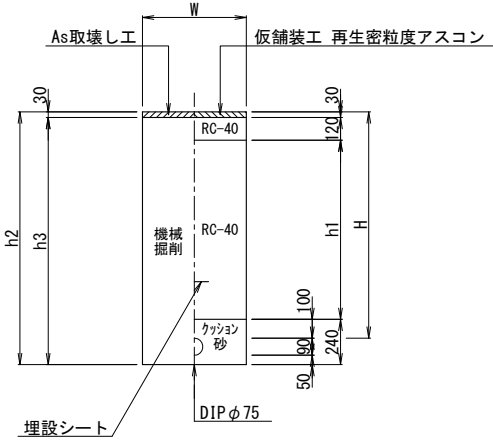
市道 W≧5.5m (As)
DIP φ75
土被りH(下表参照)



	W	H	h1	h2	h3	木矢板
土工断面4-1号	550	700	450	840	790	

本設土工断面5-1号

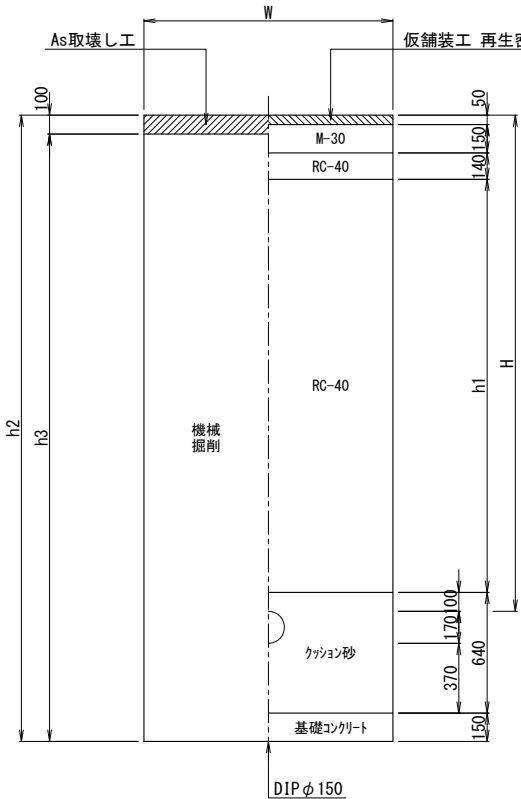
南勢磯部線(歩道)
DIP φ75
土被りH(下表参照)



	W	H	h1	h2	h3	木矢板
土工断面5-1号	550	1200	950	1340	1310	

本設土工断面6-1号

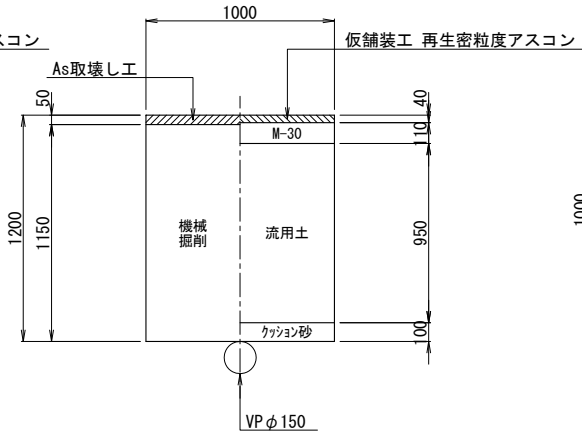
南勢磯部線
簡易推進部 (DIP φ150)
土被りH(下表参照)



	W	H	h1	h2	h3	軽量鋼矢板
土工断面6-1号	1320	2630	2190	3320	3220	有

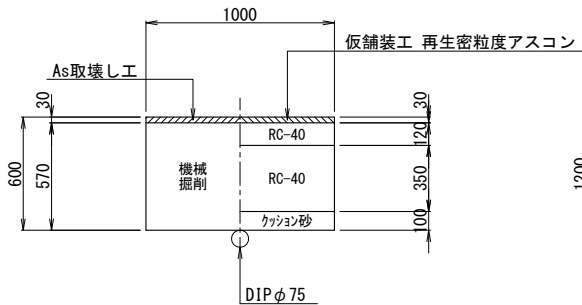
試掘土工断面7-1号

市道 W≧5.5m (As) (L=1.0m)



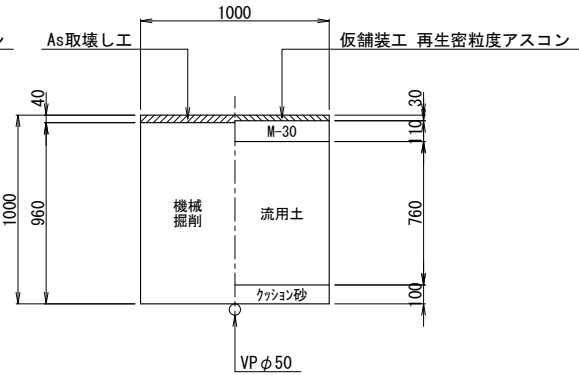
試掘土工断面9-1号

南勢磯部線(歩道) (L=1.0m)



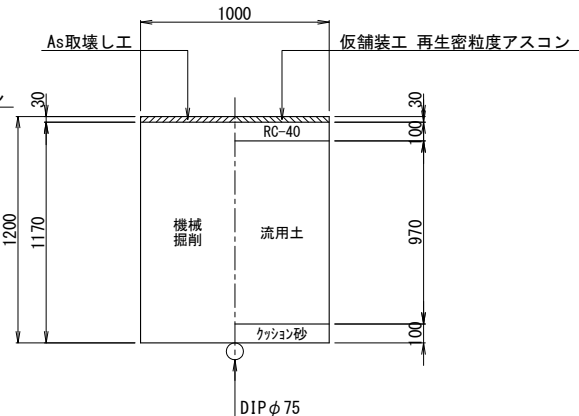
試掘土工断面8-1号

市道 W<5.5m (L=1.0m)



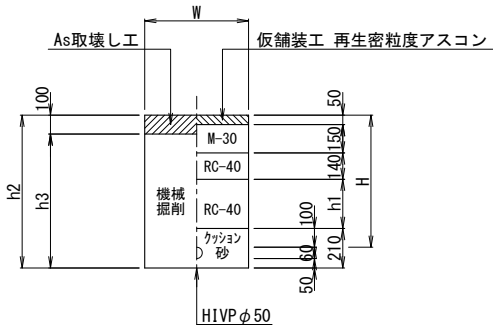
試掘土工断面10-1号

市道(歩道) (L=1.0m)



本設給水土工断面1-1号

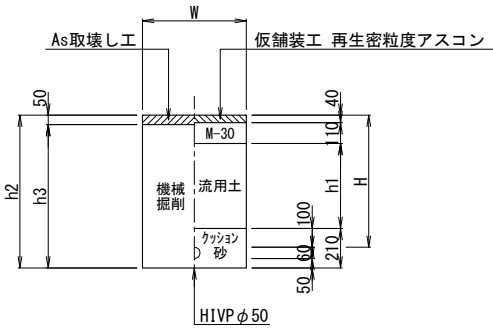
南勢磯部線
HIVP φ50以下
土被りH(下表参照)



	W	H	h1	h2	h3	木矢板
土工断面1-1号	550	700	260	810	710	

本設給水土工断面2-1号

市道 W≧5.5m (As)
HIVP φ50以下
土被りH(下表参照)



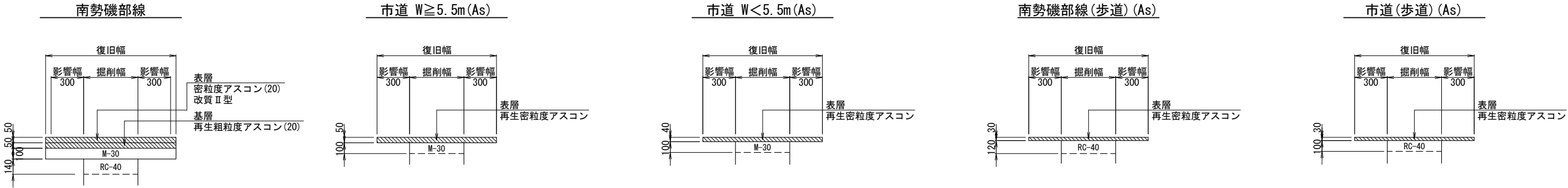
	W	H	h1	h2	h3	木矢板
土工断面2-1号	550	700	450	810	760	

注：試掘時は管種・管径・土被りを確認するとともに、
不断水分岐・不断水仕切弁の設置に問題がないか確認すること。
また既設管継手部への特殊押輪の必要性について確認すること。

工 事 名	老朽管更新事業 配水管布設替 (鑄鉄管更新) 工事 (迫間築地線他)		
施工箇所名	志摩市 磯部町 迫間 地内		
図面の種類	本設掘削標準図		
縮 尺	1:20	図面番号	10
志 摩 市 上 下 水 道 部			

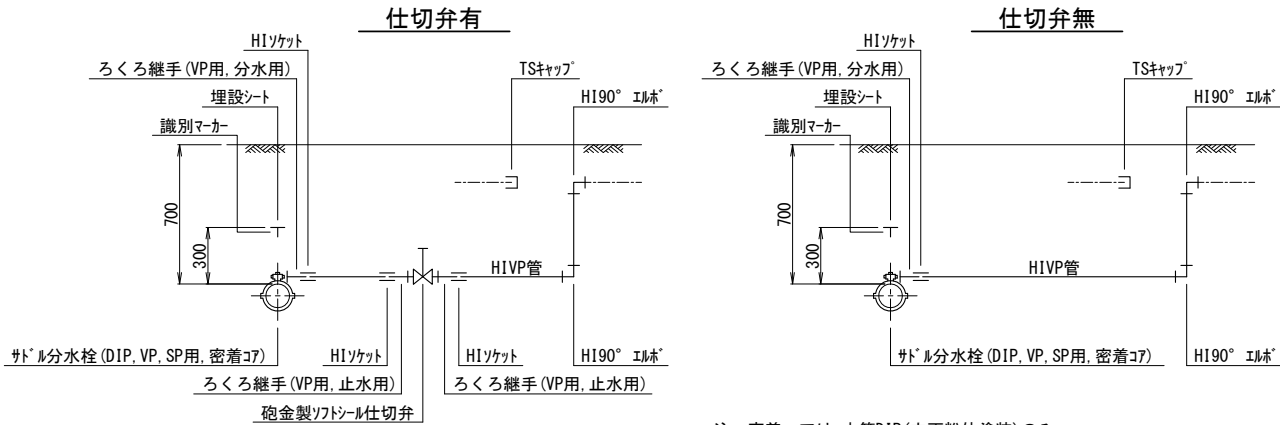
路面復旧標準図

S=1:20



給水管布設標準図

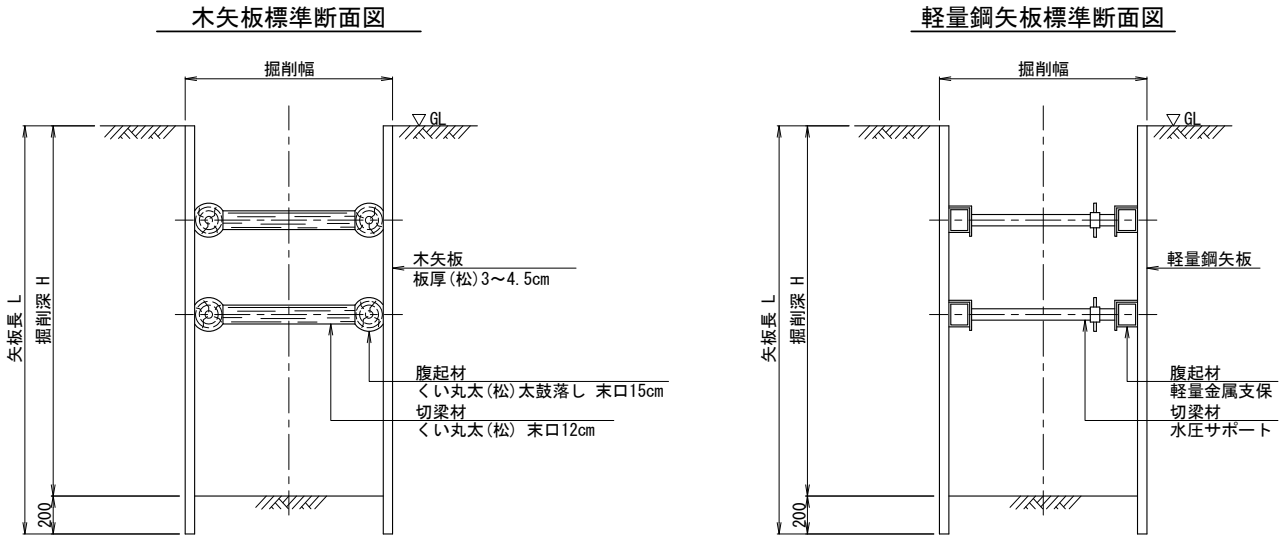
S=Free



注：密着コアは、本管DIP(内面粉体塗装)のみ。
注：給水取出口径φ25mmを超える場合は同径、φ25mm以下はφ25mmとする。

土留工標準図

S=Free



寸法表

矢板長 L	1.8m以下	2.1m以下	2.4m以下	2.7m以下	
掘削深 H	1.6m以下	1.9m以下	2.2m以下	2.5m以下	
支保工	1段 掘削深2.0m未満		2段 掘削深2.0m以上		

※1. 掘削深H=1.5m以上に適応
※2. 矢板根入れ長0.2mを考慮

寸法表

矢板長 L	2.0m以下	2.5m以下	3.0m以下	3.5m以下	4.0m以下
掘削深 H	1.8m以下	2.3m以下	2.8m以下	3.3m以下	3.8m以下
支保工	1段 掘削深2.0m未満		2段 掘削深2.0m以上		

※1. 掘削深H=1.5m以上に適応
※2. 矢板根入れ長0.2mを考慮

注：試掘時は管種・管径・土被りを確認するとともに、不断水分岐・不断水仕切弁の設置に問題がないか確認すること。
また既設管継手部への特殊押輪の必要性について確認すること。

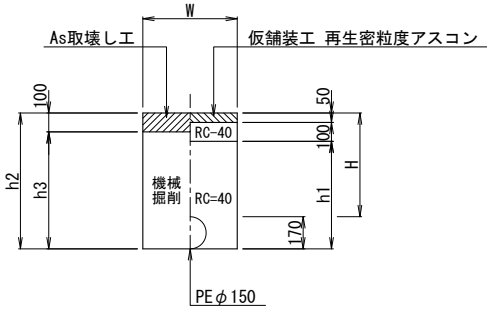
工 事 名	老朽管更新事業 配水管布設替 (銹鉄管更新) 工事 (迫間築地線他)		
施工箇所名	志摩市 磯部町 迫間 地内		
図面の種類	路面復旧標準図 給水管布設標準図, 土留工標準図		
縮 尺	図 示	図面番号	11
志 摩 市 上 下 水 道 部			

仮設掘削標準図

S=1:20

仮設土工断面1-1～1-3号

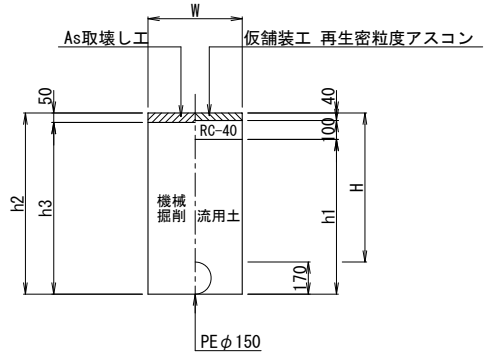
南勢磯部線
PEφ150(布設時)
土被りH(下表参照)



	W	H	h1	h2	h3	木矢板
土工断面1-1号	300	200	220	370	270	
土工断面1-2号	300	300	320	470	370	
土工断面1-3号	500	550	570	720	620	

仮設土工断面2-1～2-3号

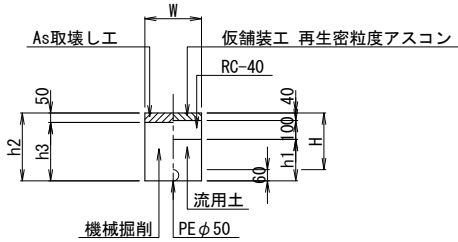
市道 W≧5.5m
PEφ150(布設時)
土被りH(下表参照)



	W	H	h1	h2	h3	木矢板
土工断面2-1号	300	300	330	470	420	
土工断面2-2号	500	550	580	720	670	
土工断面2-3号	500	790	820	960	910	

仮設土工断面3-1号

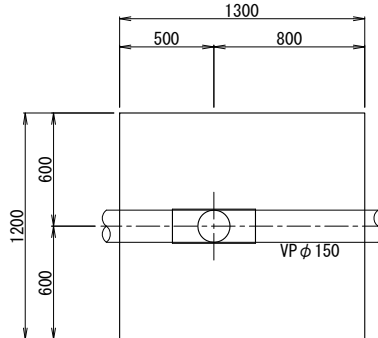
市道 W≧5.5m
PEφ50(布設時)
土被りH(下表参照)



	W	H	h1	h2	h3	木矢板
土工断面3-1号	300	300	220	360	310	

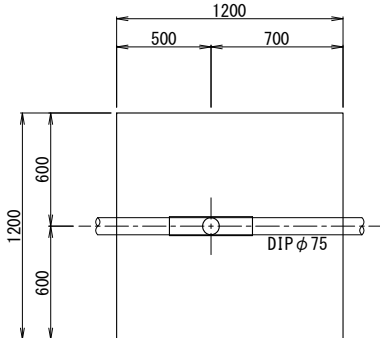
仮設土工断面4-1号

市道 W≧5.5m
不断水仕切弁部 (VPφ150)



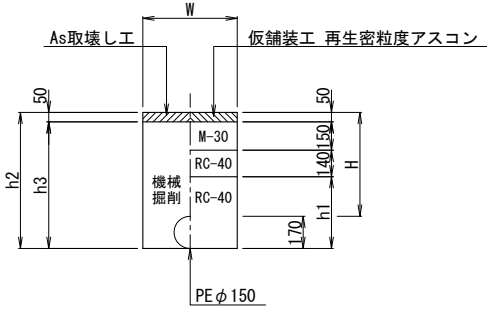
仮設土工断面5-1号

市道(歩道)
不断水仕切弁部 (DIPφ75)



仮設土工断面1-1～1-3号

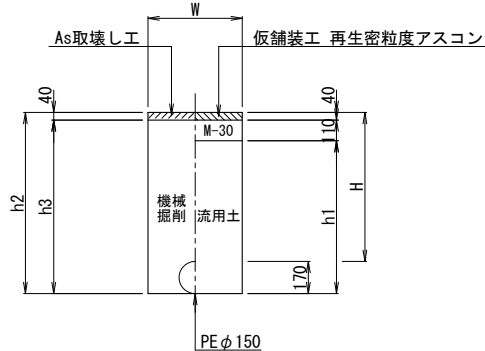
南勢磯部線
PEφ150(撤去時)
土被りH(下表参照)



	W	H	h1	h2	h3	木矢板
土工断面1-1号	300	200	30	370	320	
土工断面1-2号	300	300	130	470	420	
土工断面1-3号	500	550	380	720	670	

仮設土工断面2-1～2-3号

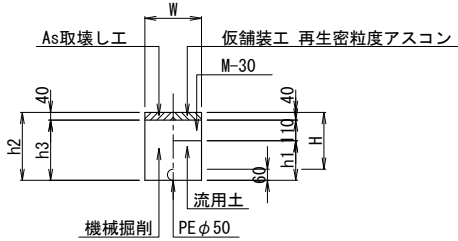
市道 W≧5.5m
PEφ150(撤去時)
土被りH(下表参照)



	W	H	h1	h2	h3	木矢板
土工断面2-1号	300	300	320	470	430	
土工断面2-2号	500	550	570	720	680	
土工断面2-3号	500	790	810	960	920	

仮設土工断面3-1号

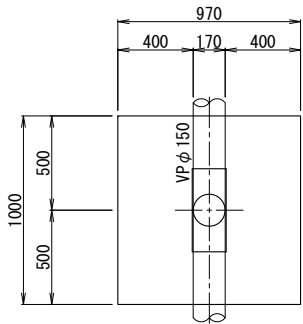
市道 W≧5.5m
PEφ50(撤去時)
土被りH(下表参照)



	W	H	h1	h2	h3	木矢板
土工断面3-1号	300	300	210	360	320	

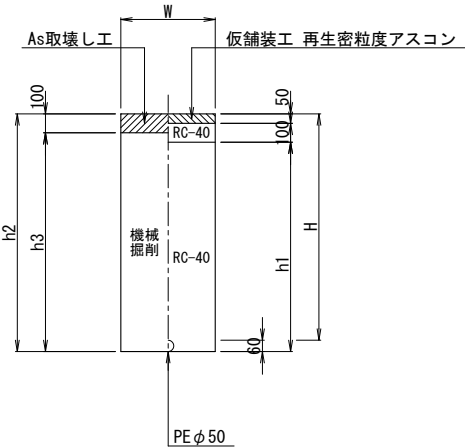
仮設土工断面6-1号

市道 W≧5.5m
不断水分岐部 (VPφ150×150)



仮設給水土工断面1-1～1-2号

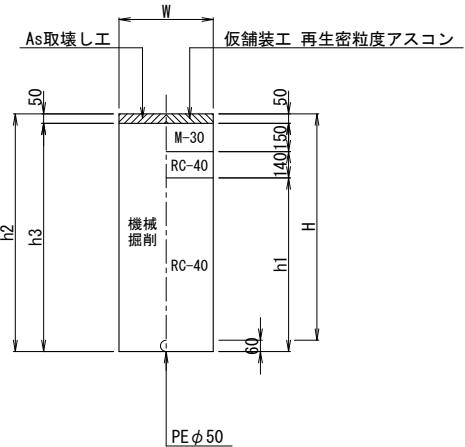
南勢磯部線
PEφ50(布設時)
土被りH(下表参照)



	W	H	h1	h2	h3	木矢板
土工断面1-1号	300	300	210	360	260	
土工断面1-2号	500	1200	1110	1260	1160	

仮設給水土工断面1-1～1-2号

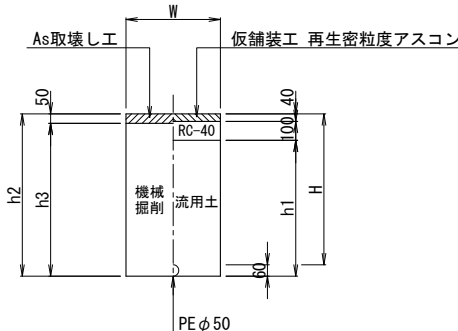
南勢磯部線
PEφ50(布設時)
土被りH(下表参照)



	W	H	h1	h2	h3	木矢板
土工断面1-1号	300	300	20	360	310	
土工断面1-2号	500	1200	920	1260	1210	

仮設給水土工断面2-1～2-2号

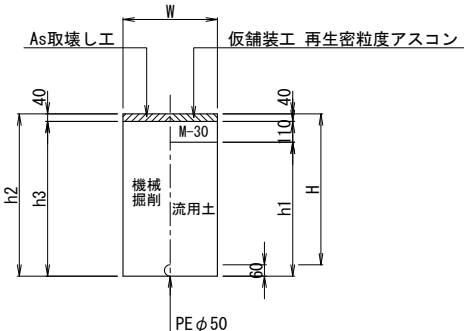
市道 W≧5.5m
PEφ50(布設時)
土被りH(下表参照)



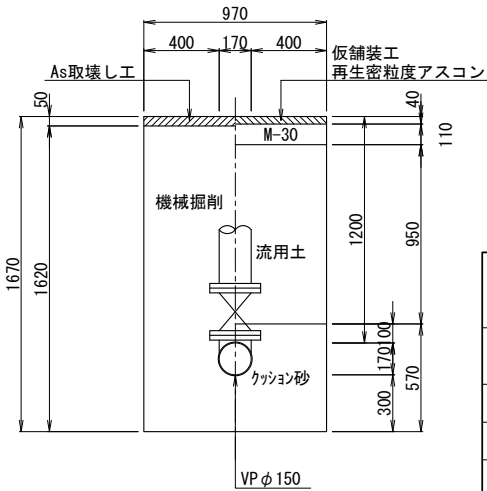
	W	H	h1	h2	h3	木矢板
土工断面2-1号	300	300	220	360	310	
土工断面2-2号	500	800	720	860	810	

仮設給水土工断面2-1～2-2号

市道 W≧5.5m
PEφ50(撤去時)
土被りH(下表参照)



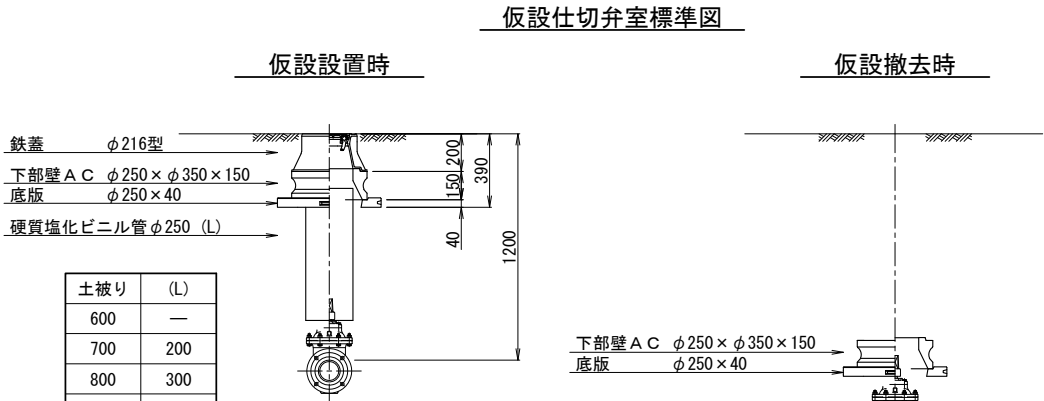
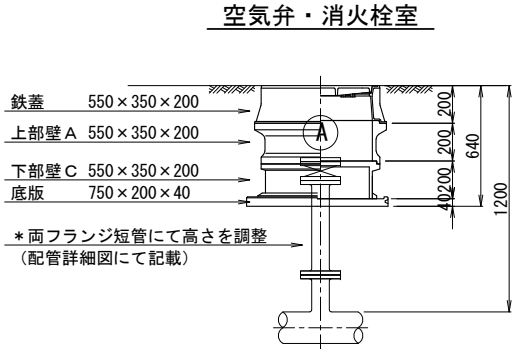
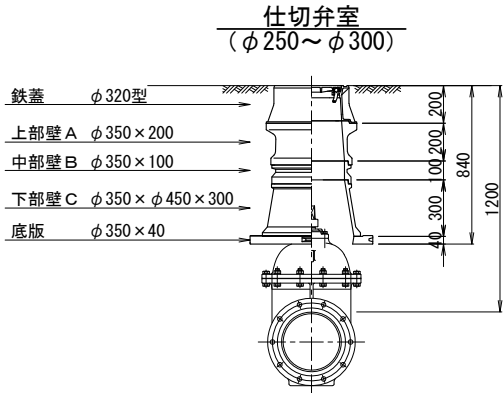
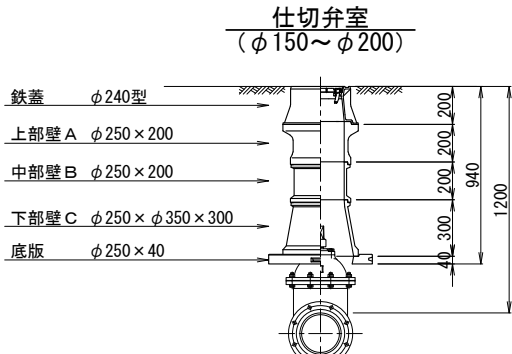
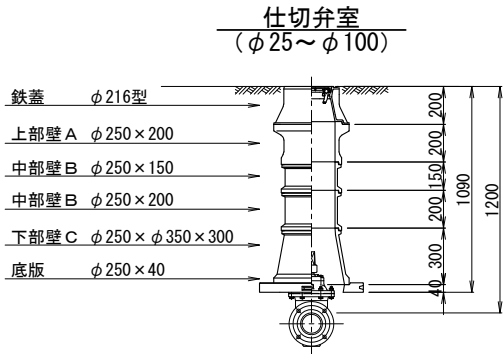
	W	H	h1	h2	h3	木矢板
土工断面2-1号	300	300	210	360	320	
土工断面2-2号	500	800	710	860	820	



工 事 名	老朽管更新事業 配水管布設替 (铸铁管更新) 工事(迫間築地線他)		
施工箇所名	志摩市 磯部町 迫間 地内		
図面の種類	仮設掘削標準図		
縮 尺	1:20	図面番号	12
志 摩 市 上 下 水 道 部			

弁室据付標準図

S=1：20



土被り	(L)
600	—
700	200
800	300
900	400
1000	500
1100	600
1200	700
1500	1000

鉄蓋 φ216型



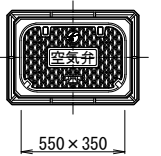
鉄蓋 φ240型



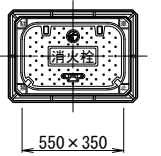
鉄蓋 φ320型



空気弁鉄蓋 550×350型



消火栓鉄蓋 550×350型



消火栓蓋はカラー塗装とする。

仕切弁室 (φ25～φ100)

●印：φ75 ○印：φ100

H	鉄蓋	上部壁 A		中部壁 B				下部壁 C		下部壁 A C		底板
	φ216型	φ250×150	φ250×200	φ250×100	φ250×150	φ250×200	φ250×300	φ250×φ350×200	φ250×φ350×300	φ250×φ350×150	φ250×φ350×300	φ250×40
500	●○									●○		●○
600	●○										●○	●○
700	●○	○	●					●○				●○
800	●○	○	●						●○			●○
900	●○	○	●	●○					●○			●○
1000	●○		●		○	●			●○			●○
1200	●○		●	●	○	○	●		●○			●○
1300	●○		●	○	○	●	●○		●○			●○

仕切弁室 (φ150～φ200)

●印：φ150 ○印：φ200

H	鉄蓋	上部壁 A		中部壁 B				下部壁 C		下部壁 A C		底板
	φ240型	φ250×150	φ250×200	φ250×100	φ250×150	φ250×200	φ250×300	φ250×φ350×200	φ250×φ350×300	φ250×φ350×150	φ250×φ350×300	φ250×40
600	●○									●○		●○
700	●○										●○	●○
800	●○		●					●			●○	●○
900	●○	○	●						●○			●○
1000	●○		●○	●					●○			●○
1200	●○		●○			○	●		●○			●○

仕切弁室 (φ250～φ300)

●印：φ250 ○印：φ300

H	鉄蓋	上部壁 A		中部壁 B				下部壁 C		下部壁 A C		底板
	φ320型	φ350×150	φ350×200	φ350×100	φ350×150	φ350×200	φ350×300	φ350×φ450×200	φ350×φ450×300	φ350×φ450×150	φ350×φ450×300	φ350×40
700	●○									●○		●○
800	●○									○		●○
900	●○	●						●			○	●○
1000	●○	●	○					○	●			●○
1100	●○	●	○	●					●○			●○
1200	●○	●	○	○		●			●○			●○
1300	●○	●	○			○	●		●○			●○

空気弁室 (単口用)

H	鉄蓋	調整リング	上部壁 A	中部壁 B		下部壁 C			下部壁 A C	底板
	550×350×200	550×350×50	550×350×200	550×350×100	550×350×200	550×350×100	550×350×200	550×350×400	550×350×200	750×200×40
700	●	●	●			●				●
800～	●		●				●			●

消火栓室 (単口用)

H	鉄蓋	調整リング	上部壁 A	中部壁 B		下部壁 C			下部壁 A C	底板
	550×350×200	550×350×50	550×350×200	550×350×100	550×350×200	550×350×100	550×350×200	550×350×400	550×350×200	750×200×40
700	●	●	●			●				●
800～	●		●				●			●

注：土被りH=800以上の消火栓・空気弁室については、両フランジ短管にて消火栓・空気弁（補修弁含む）の設置高を調整するため、弁室の高さ（底高）は補修弁の下あたりになるように調整すること。

注：標準図の組合せは標準であり、設置する仕切弁のボルトナットが見えるように調整リング等で調整すること。
鉄蓋は、市名・市章入りとする。
レジンコンクリート製とする。

工 事 名	老朽管更新事業 配水管布設替 (铸铁管更新) 工事(迫間築地線他)		
施工箇所名	志摩市 磯部町 迫間 地内		
図面の種類	弁室据付標準図		
縮 尺	1：20	図面番号	13
志 摩 市 上 下 水 道 部			