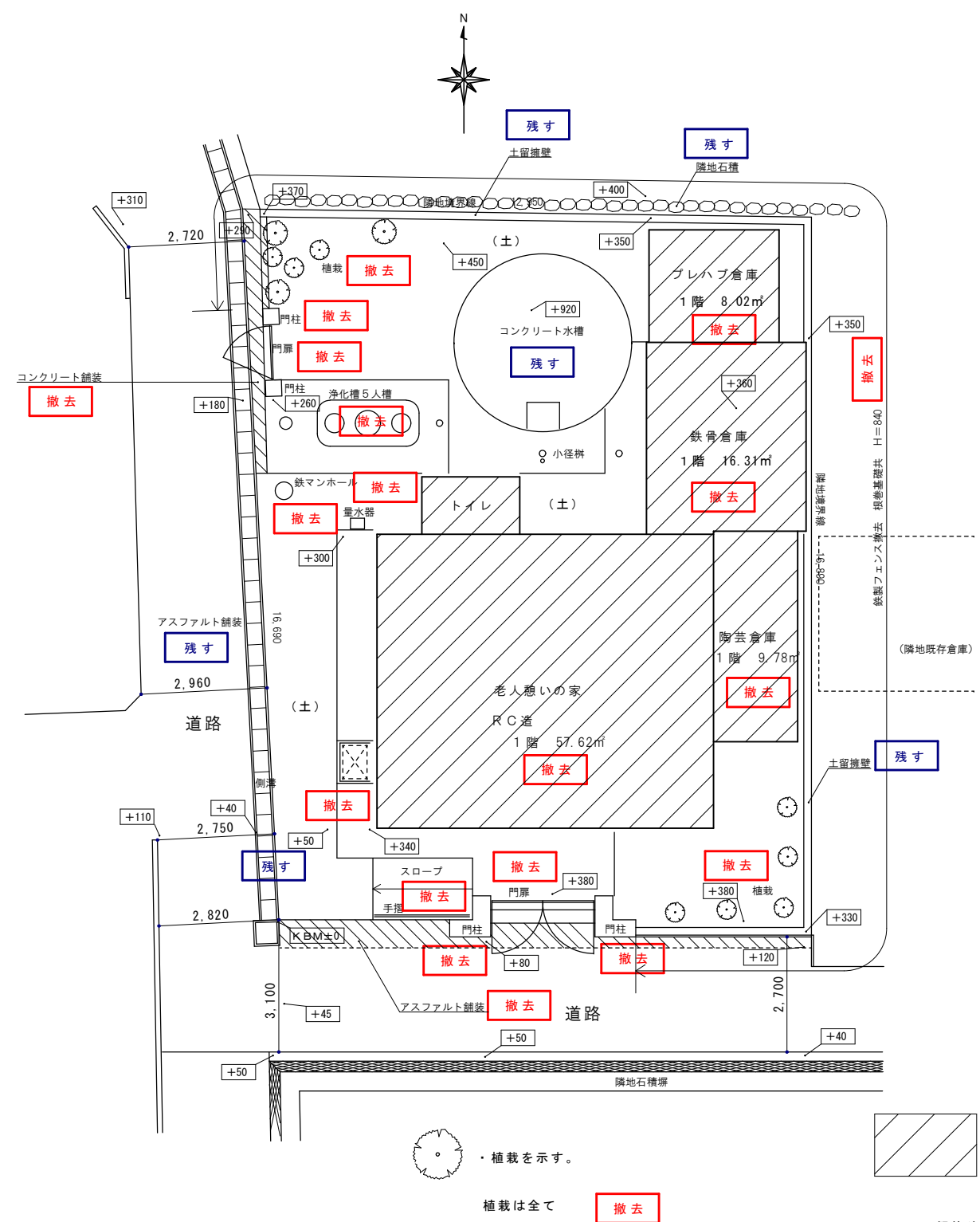
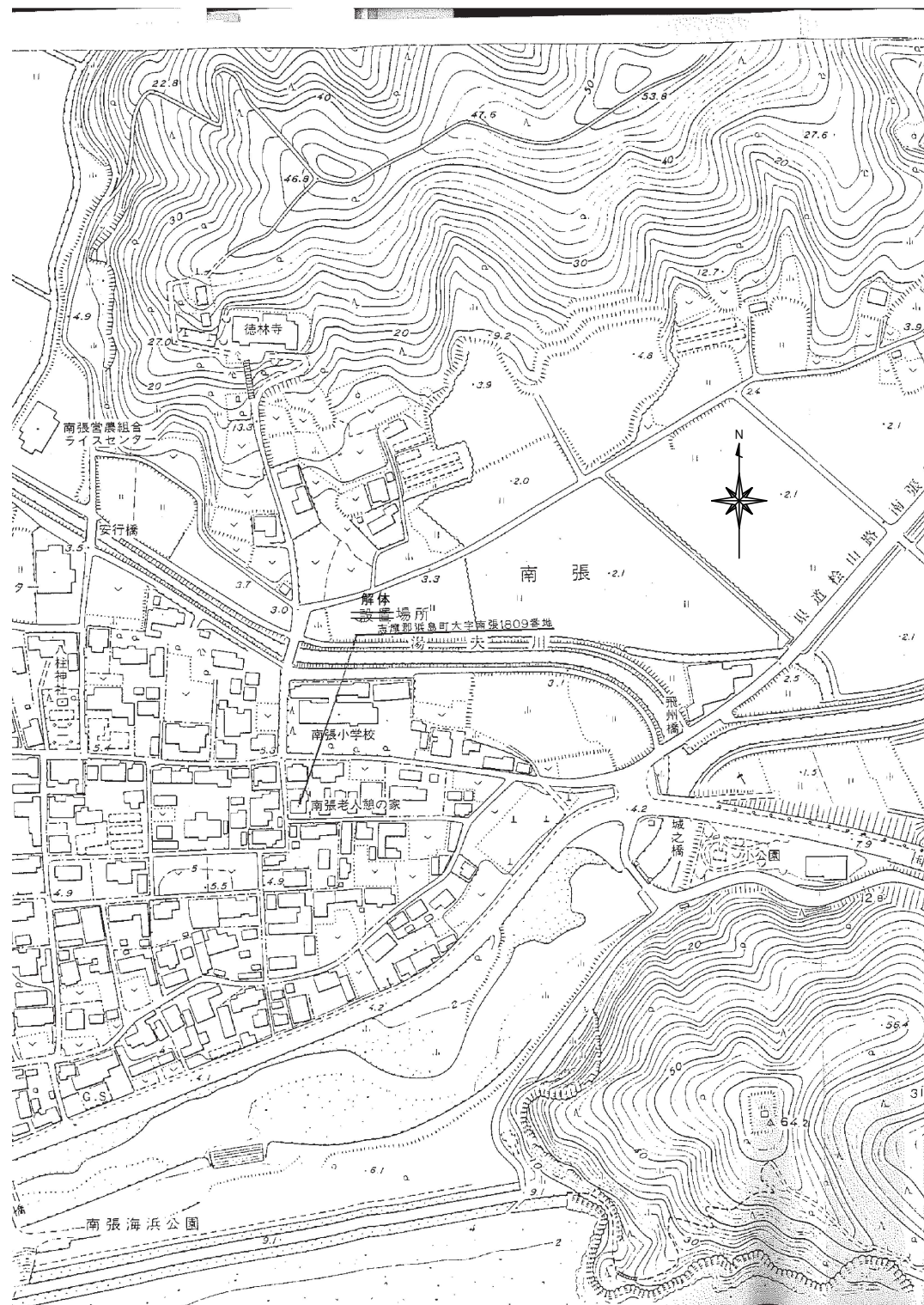


南張老人憩いの家解体撤去工事

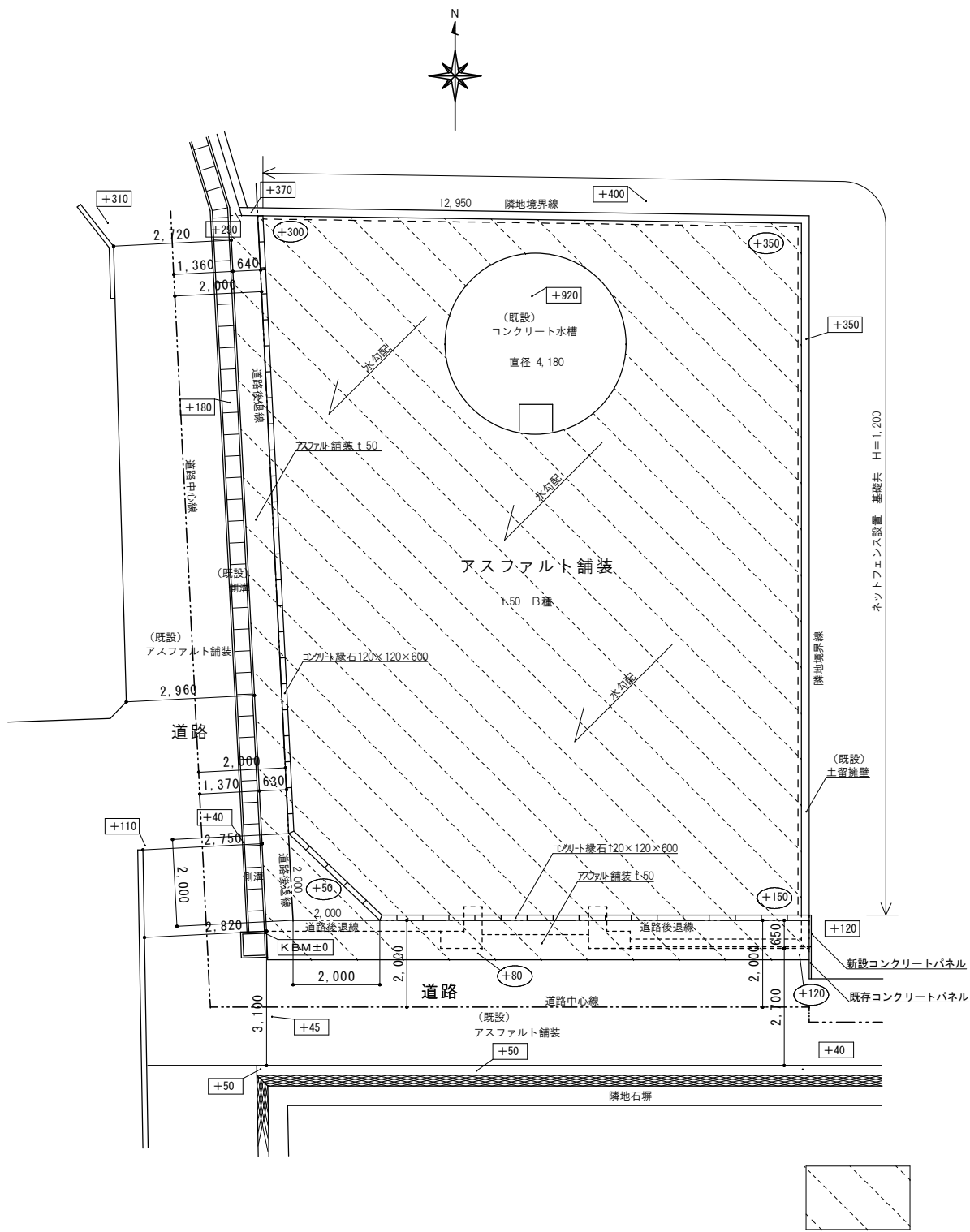
(A 2 から A 3 への 70. 7 % 縮小版)

	図面訂正年月日	特記事項	林 州 啓 建 築 設 計 事 務 所 〒517-0603 三重県志摩市大王町波切3290-5 TEL (0599) 72-0039 FAX (0599) 72-2733 一級建築士 大臣登録第211001号 林 州 啓	A3 : A2×70.7% 縮尺	工事名称 図面名称	南張老人憩いの家解体撤去工事 表 紙	図面番号 A -00	

解 体 仕 様 書			Ⅱ 建築解体工事仕様		章	項 目	特 記 事 項	
A 南張老人憩いの家解体撤去工事	I 工事概要		1. 共通仕様 (1) 図面及び特記仕様書に記載されていない事項は、三重県公共工事共通仕様書及び「建築物解体工事共通仕様書（平成24年度）」（以下、「解体共通仕様書」という。）により、解体共通仕様書に記載されていない事項は、国土交通省大臣官房官庁営繕部制定の「公共建築工事標準仕様書（建築工事編）（平成28年版）」（以下、「標準仕様書」という。）及び「公共建築改修工事標準仕様書（建築工事編）（平成28年版）」（以下、「改修標準仕様書」という）「公共建築改修工事標準仕様書（電気設備工事編）（平成28年版）」、「公共建築改修工事標準仕様書（機械設備工事編）（平成28年版）」による。 また、解体共通仕様書中「請負者」とあるのは、「受注者」と読み替えるものとする。 (2) 改修工事を本工事に含む場合は、各改修仕様書を適用する。		解体 施工	③ 1 杭の解体	杭の解体 ・行う ・行わない [解3. 8. 2] 杭の解体工法 ・引抜き工法 ・破砕による解体	
	2. (福祉施設) 鉄筋コンクリート造、一部鉄骨造 1 階建て 昭和40年度建築、平成2年改修		2. 特記仕様 (1) 項目は、番号に○印の付いたものを適用する。 (2) 特記事項の中で選択する事項（・印の付いたもの）は、⊙ 印の付いたものを適用する。 (3) 特記事項に記載の[解] 内表示番号は、解体共通仕様書の当該項目、当該図又は当該表を示す。 特記事項に記載の[改] 内表示番号は、改修標準仕様書の当該項目、当該図又は当該表を示す。 特記事項に記載の[標] 内表示番号は、標準仕様書の当該項目、当該図又は当該表を示す。 (4) 東海地震に係る地震防災対策強化地域内における工事にあつては「大規模地震対策特別措置法」による注意情報が発せられた場合、受注者は人身の保護及び安全な避難に必要な補強、落下防止等の保防止等の保全措置を講ずるとともに、工事中断の措置をとること。又この事実が発生した場合は、契約書第 2 6 条（臨機の措置）によって処理されたものとする。			②樹木等	樹木の伐採抜根及び移植 [解3. 9. 1] ○行う ・行わない	
	3. 工事場所 志摩市 浜島町 南張 地内					③地下埋設物、埋設配管	地中埋設物及び埋設配管の解体 [解3. 10. 1] ○行う ・行わない	
I 工事概要	4. 工事内容		延べ床面積 1 階 57. 62 m ² (R C 造 老人憩いの家)		建設 廃棄物 の 処 理	④解体後の整地	解体後の埋戻し及び盛土 [解3. 11. 1] [標表3. 2. 1] ○行う (各層30cm程度毎に締め固めること) 整地高さ ⊙現状G L ・ 図示 種別 ○A 種 ・ B 種 ・ C 種 ・ D 種 ・ 建設汚泥から再生した処理土 C 種の場合 「建設発生土情報交換システム」を活用し、以下の土質の土とする。 発生土利用基準（国営計第59号平成18年 8 月10日） 表－3 適用用途標準（1）・第1種、第2種、第3種 ・ D 種の場合 「セメント及びセメント系固結材を使用した改良土の六価クロム溶出試験実施要領（案）」により、六価クロム溶出試験を行う。 建設汚泥から再生した処理土の場合 「建設汚泥処理土利用技術基準について（国営計第41号 平成18年6月12日）表－4 建設汚泥処理土の適用用途標準」における下記の区分とする。 ※第3 種処理土 ・ ○ 図示参照（配置図） ・ 杭径、杭の位置、長さ等を調査・図示し、記録を整備し、監督職員に提出する。	
	5. 工事範囲		配置図等参照			5 調査記録	④ ①発生材の処理等	注) 以降 4 章及び5 章に示す内容については、積算上の条件明示であり、処理施設を指定するものではない。なお、提示する施設と異なる場合は、監督職員と協議する。 ○建設副産物情報交換システムの利用 請負者は請負金額が500万円以上の工事については、工事着手前に「再生資源利用計画書」及び「再生資源利用促進計画書」を監督職員に提出すること。 また、工事完了後にはJACICが運営する「建設副産物情報交換システム」へ実施報告書を行うこと。 なお、これにより難い場合は、監督職員と協議しなければならない。 本工事の施工にあたっては「建築工事における建設副産物管理マニュアル」を参考に適切な処理に努めるものとする。
	図 面 リ ス ト					建設 廃棄物 の 処 理	④ ①発生材の処理等	注) 以降 4 章及び5 章に示す内容については、積算上の条件明示であり、処理施設を指定するものではない。なお、提示する施設と異なる場合は、監督職員と協議する。 ○建設副産物情報交換システムの利用 請負者は請負金額が500万円以上の工事については、工事着手前に「再生資源利用計画書」及び「再生資源利用促進計画書」を監督職員に提出すること。 また、工事完了後にはJACICが運営する「建設副産物情報交換システム」へ実施報告書を行うこと。 なお、これにより難い場合は、監督職員と協議しなければならない。 本工事の施工にあたっては「建築工事における建設副産物管理マニュアル」を参考に適切な処理に努めるものとする。
A－00 表紙			A－01 図面リスト 特記仕様書1		A－02 特記仕様書2			
A－03 附近見取図・配置図(解体前)			A－04 配置図(解体後)		A－05 床面積求積図・面積表			
A－06 外部・内部仕上表			A－07 床下平面図・1 階平面図		A－08 配置平面図・屋根伏図			
A－09 立面図			A－10 断面図		A－11 建具表			
A－12 基礎伏図・梁伏図・基礎、柱、梁リッスト			A－13 備品リスト		A－14 仮設計画図（平面図、立面図）（参考）			



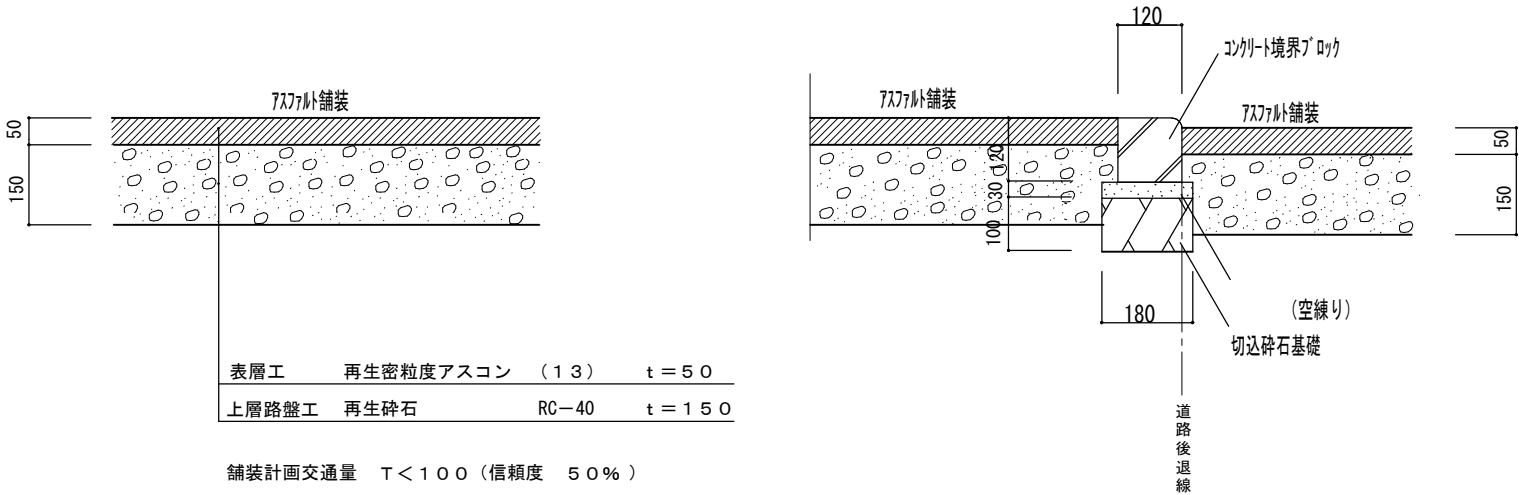
図面訂正年月日	特記事項	<div>ハヤシ 州 啓 林 州 啓 建 築 設 計 事 務 所</div> <div>〒517-0603 三重県志摩市大王町波切3290-5 TEL (0599) 72-0039 FAX (0599) 72-2733 一級建築士 大臣登録第211001号 林 州 啓</div>	A3 : A2×70.7%	工事名称	南張老人憩いの家解体撤去工事	図面番号		
			縮尺	1 / 100	図面名称	附近見取図・配置図（解体前）	A -03	



・斜線内は撤去後整地及びアスファルト舗装とする。

配置図（解体後） 1/100

- ・現況地盤高さ。
- ・計画地盤高さ。
- ・道路後退線。

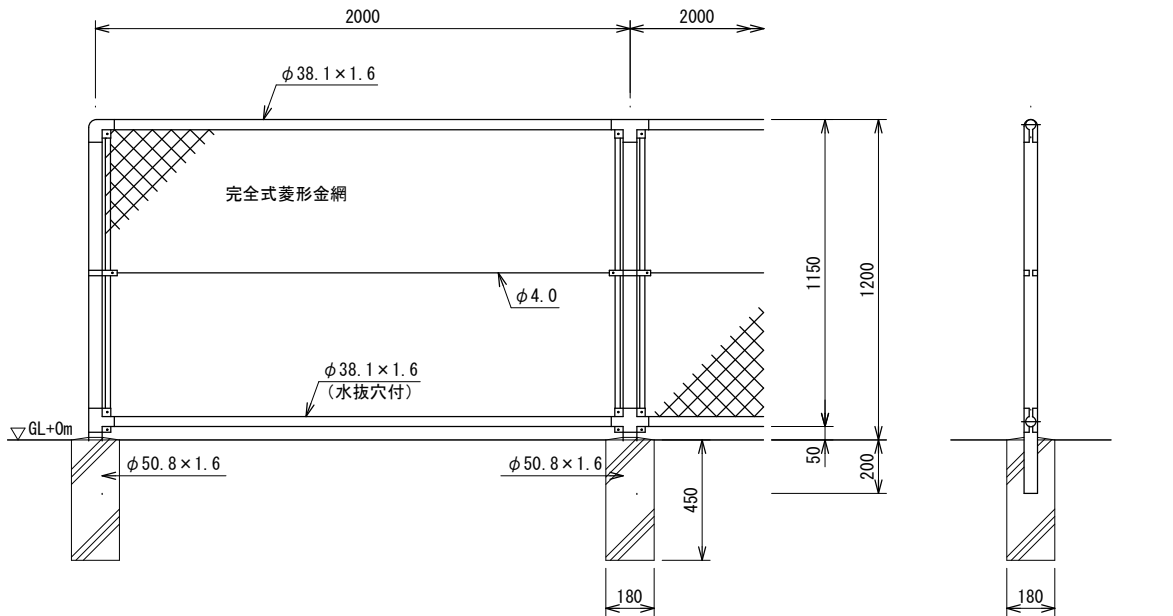


表層工	再生密粒度アスコン	(13)	t=50
上層路盤工	再生碎石	RC-40	t=150

舗装計画交通量 T<100 (信頼度 50%)
設計 CBR=6% 以上 (推定)

アスファルト舗装工 S=1:10

縁石工 S=1:10

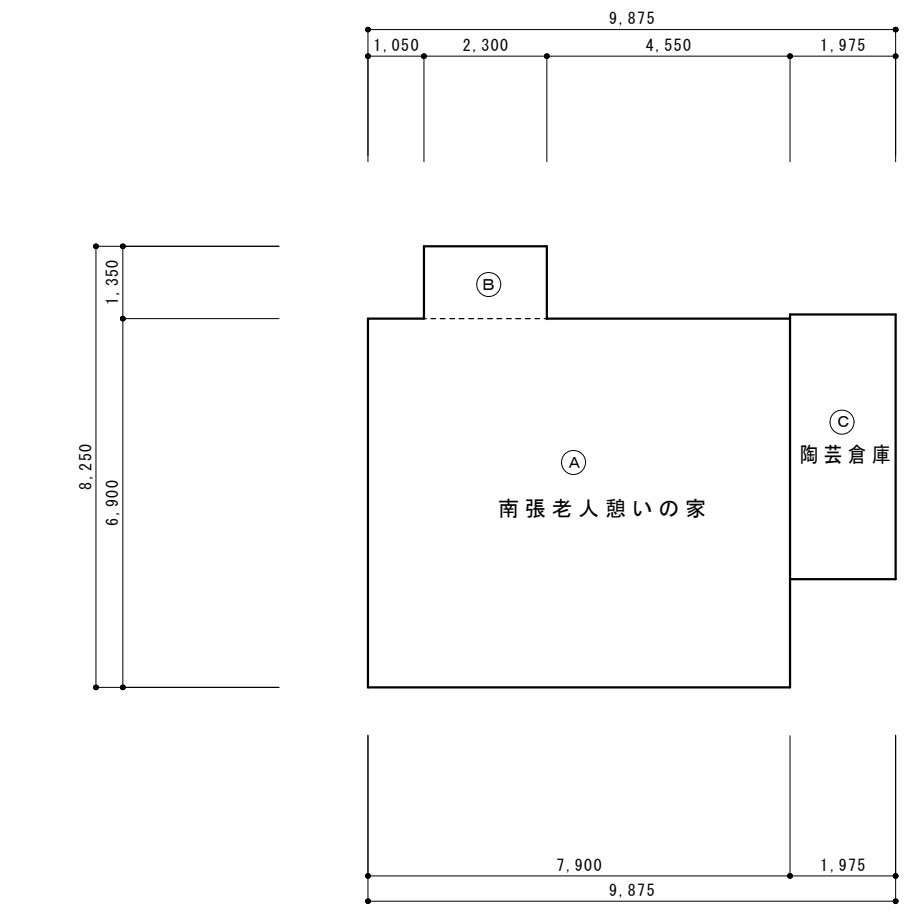


設計条件
設計荷重・・・昭和57年改正の建築基準法・同施行令に基づく風圧力に依る。
基礎条件・・・長期許容地耐力 98kN/m² (10t/m²)

- 備考
- 外装は金網類を除く他は溶融亜鉛めっきとする。
 - 本柵の金網規格は下記の通りとする。
φ3.2×40mm
φ4.0×56mm

柵縁に金網取付断面図 S=1:3

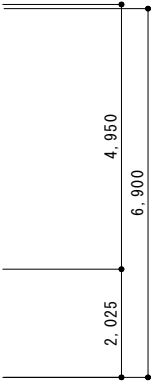
図面訂正年月日	特記事項	林 州 啓 建 築 設 計 事 務 所 〒517-0603 三重県志摩市大王町波切3290-5 一級建築士 大臣登録第211001号	TEL (0599) 72-0039 FAX (0599) 72-2733 林 州 啓	A3 : A2×70.7%	工事名称 南張老人憩いの家解体撤去工事	図面番号 A - 04
				縮尺 1/20 1/100	図面名称 配置図（解体後） 外構詳細図	



1 階 平 面 図 1/100

床面積計算表

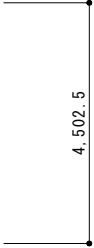
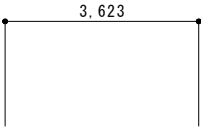
老人憩いの家				
A	7.900	×	6.900	= 54.510
B	2.300	×	1.350	= 3.105
	小 計			57.615
	㎡			= 57.62
陶芸倉庫				
C	1.975	×	4.950	= 9.776
	小 計			9.776
	㎡			= 9.78



1 階 平 面 図 1/100

床面積計算表

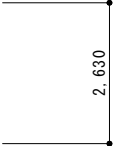
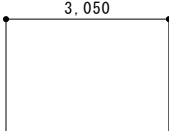
鉄骨倉庫			
A	3.623	×	4.5025 = 16.312
	小 計		16.312
	㎡		= 16.31



1 階 平 面 図 1/100

床面積計算表

プレハブ倉庫			
A	3.050	×	2.630 = 8.0215
	小 計		8.0215
	㎡		= 8.02



外 部 仕 上 表	
屋 根	防水下モルタル t = 40 塗膜防水 + コンクリートスラブ t = 120
軒 裏	モルタル下地吹付タイル
外 壁	モルタル下地吹付タイル
庇 (見付)	モルタル下地吹付タイル
庇 裏	モルタル下地吹付タイル
タ テ ト イ	V P 2 回塗り

外 巾 木	モルタルヌリ
サッシ廻りコーキング	ウレタンコーキング
【トイレ】屋根	カラーベストコロニアル葺き （石綿含有建材）
外 壁	モルタル下地吹付タイル一部窯業系サイディング （石綿含有建材）
軒 裏	ケイカル板 t=5 E P ヌリ （石綿含有建材）

【鉄骨倉庫】屋根	小波スレート葺き (石綿含有建材)
外壁	塩ビ小波板張り
【陶芸倉庫】屋根	塩ビ小波板張り
外壁	塩ビ小波板張り
プレハブ倉庫(ヨド物置)	

[illegible]

図面訂正年月日	特記事項	<div>ハヤシ タニ ヒロ</div> <div>林 州 啓 建 築 設 計 事 務 所</div> <div>〒517-0603 三重県志摩市大王町波切3290-5</div> <div>TEL (0599) 72-0039 FAX (0599) 72-2733</div> <div>一級建築士 大臣登録第211001号</div> <div>林 州 啓</div>	A3 : A2×70.7%	工事名称	南張老人憩いの家解体撤去工事	図面番号		
				縮尺	図面名称	外部仕上表・内部仕上表	A -06	

図面訂正年月日	特記事項	<div>ハヤシ タニ ヒロ</div> <div>林 州 啓 建 築 設 計 事 務 所</div> <div>〒517-0603 三重県志摩市大王町波切3290-5</div> <div>TEL (0599) 72-0039 FAX (0599) 72-2733</div> <div>一級建築士 大臣登録第211001号</div> <div>林 州 啓</div>	A3 : A2×70.7%	工事名称	南張老人憩いの家解体撤去工事	図面番号		
				縮尺	図面名称	外部仕上表・内部仕上表	A -06	

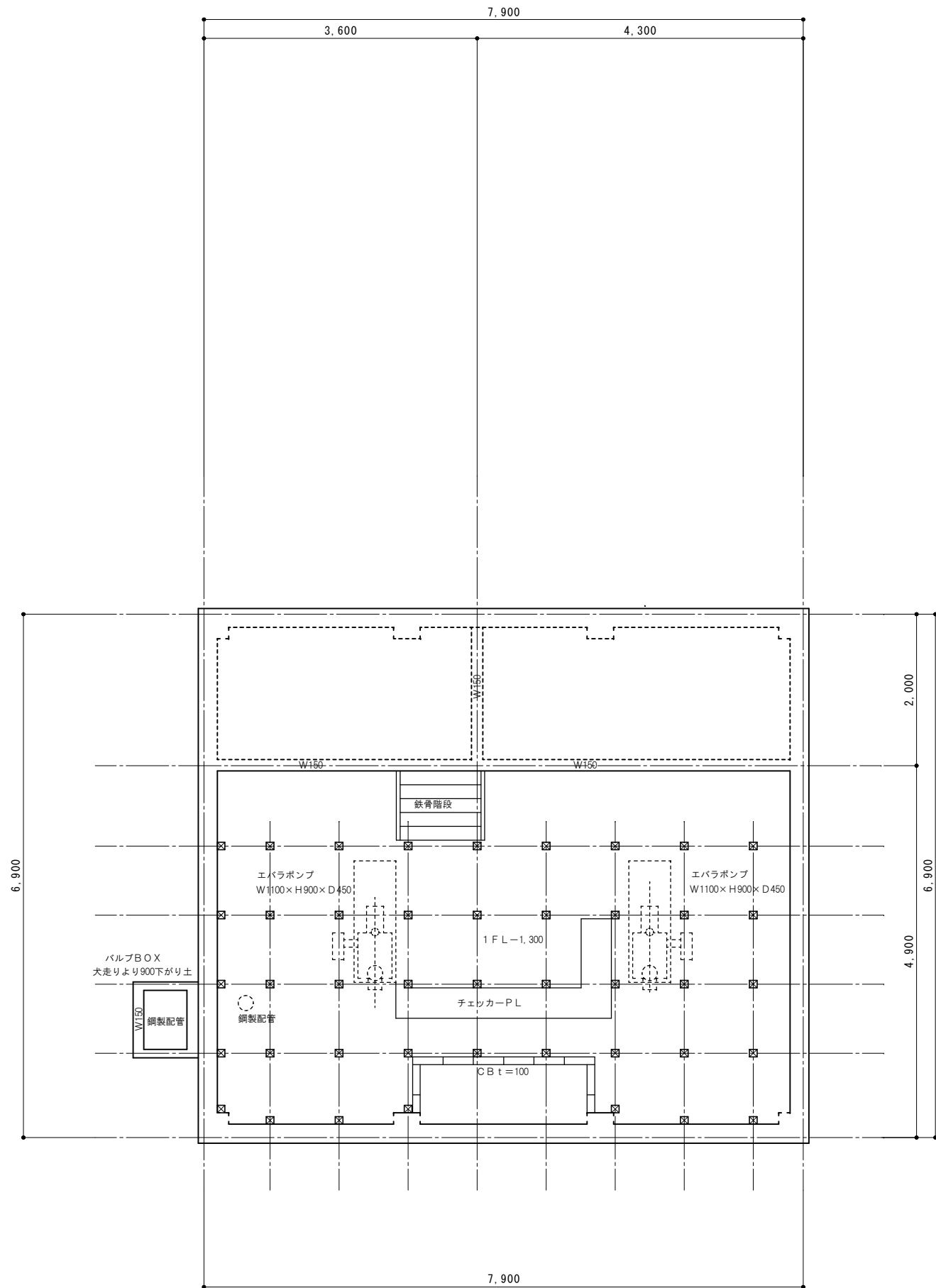
図面訂正年月日	特記事項	<div>ハヤシ タニ ヒロ</div> <div>林 州 啓 建 築 設 計 事 務 所</div> <div>〒517-0603 三重県志摩市大王町波切3290-5</div> <div>TEL (0599) 72-0039 FAX (0599) 72-2733</div> <div>一級建築士 大臣登録第211001号</div> <div>林 州 啓</div>	A3：A2×70.7%	工事名称	南張老人憩いの家解体撤去工事	図面番号		
				縮尺	図面名称	外部仕上表・内部仕上表	A -06	

図面訂正年月日	特記事項	ハヤシ ケニ ヒロ 林 州 啓 建 築 設 計 事 務 所 〒517-0603 三重県志摩市大王町波切3290-5 TEL (0599) 72-0039 FAX (0599) 72-2733 一級建築士 大臣登録第211001号 林 州 啓	A3：A2×70.7%	工事名称	南張老人憩いの家解体撤去工事	図面番号		
			縮尺	図面名称	外部仕上表・内部仕上表		A-06	

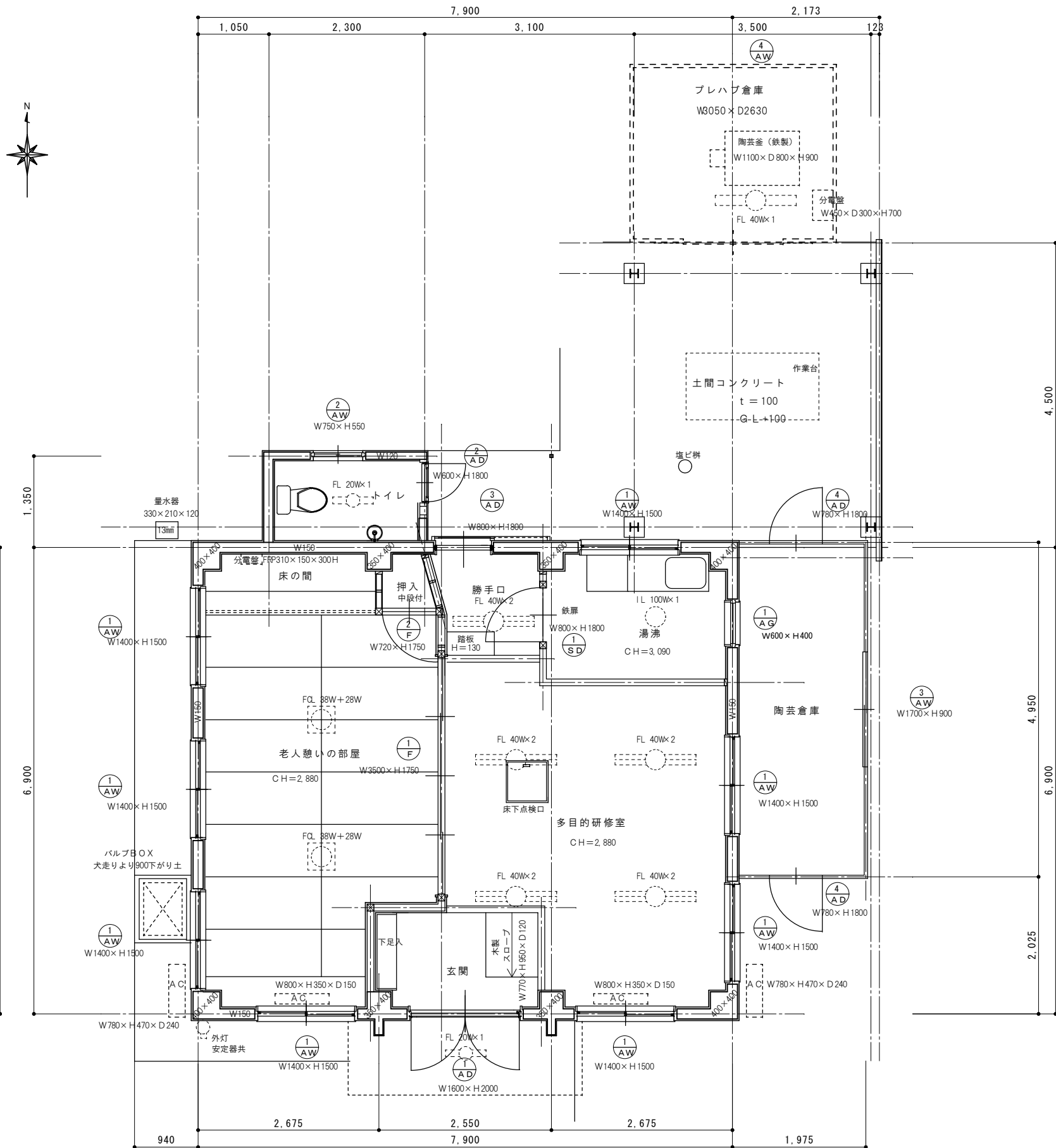
図面訂正年月日	特記事項	ハヤシ ケニ ヒロ 林 州 啓 建 築 設 計 事 務 所 〒517-0603 三重県志摩市大王町波切3290-5 TEL (0599) 72-0039 FAX (0599) 72-2733 一級建築士 大臣登録第211001号 林 州 啓	A3：A2×70.7%	工事名称	南張老人憩いの家解体撤去工事	図面番号		
			縮尺	図面名称	外部仕上表・内部仕上表		A-06	

図面訂正年月日	特記事項	ハヤシ ケニ ヒロ 林 州 啓 建 築 設 計 事 務 所 〒517-0603 三重県志摩市大王町波切3290-5 TEL (0599) 72-0039 FAX (0599) 72-2733 一級建築士 大臣登録第211001号 林 州 啓	A3：A2×70.7%	工事名称	南張老人憩いの家解体撤去工事	図面番号		
			縮尺	図面名称	外部仕上表・内部仕上表		A-06	

図面訂正年月日	特記事項	ハヤシ ケニ ヒロ 林 州 啓 建 築 設 計 事 務 所 〒517-0603 三重県志摩市大王町波切3290-5 TEL (0599) 72-0039 FAX (0599) 72-2733 一級建築士 大臣登録第211001号 林 州 啓	A3：A2×70.7%	工事名称	南張老人憩いの家解体撤去工事	図面番号		
			縮尺	図面名称	外部仕上表・内部仕上表		A-06	

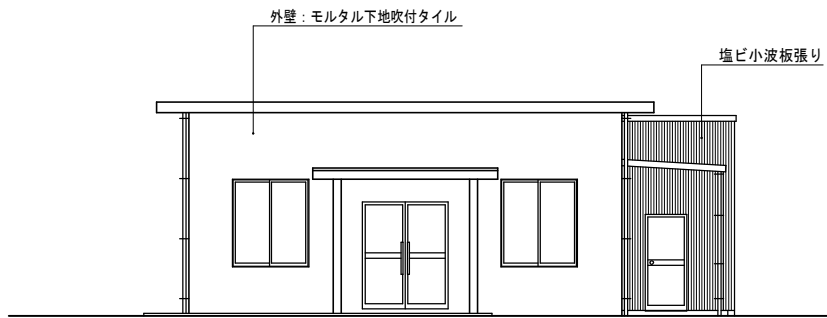


床下平面図 1/50

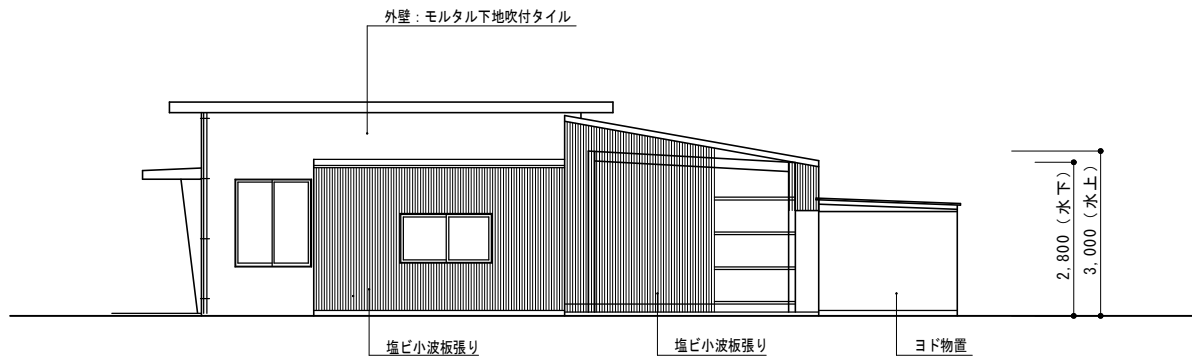


1階平面図 1/50

図面訂正年月日	特記事項	林州啓建築設計事務所 〒517-0603 三重県志摩市大王町波切3290-5 TEL (0599) 72-0039 FAX (0599) 72-2733 一級建築士 大臣登録第211001号 林 州 啓	A3 : A2 × 70.7%	工事名称	南張老人憩いの家解体撤去工事	図面番号	
			縮尺	1 / 50	図面名称	床下平面図・1階平面図	A-07



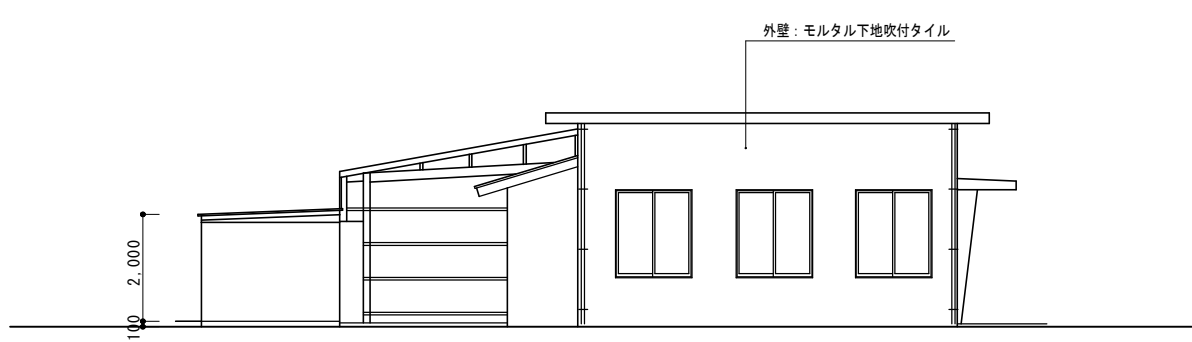
南立面図 S = 1/100



東立面図 S = 1/100

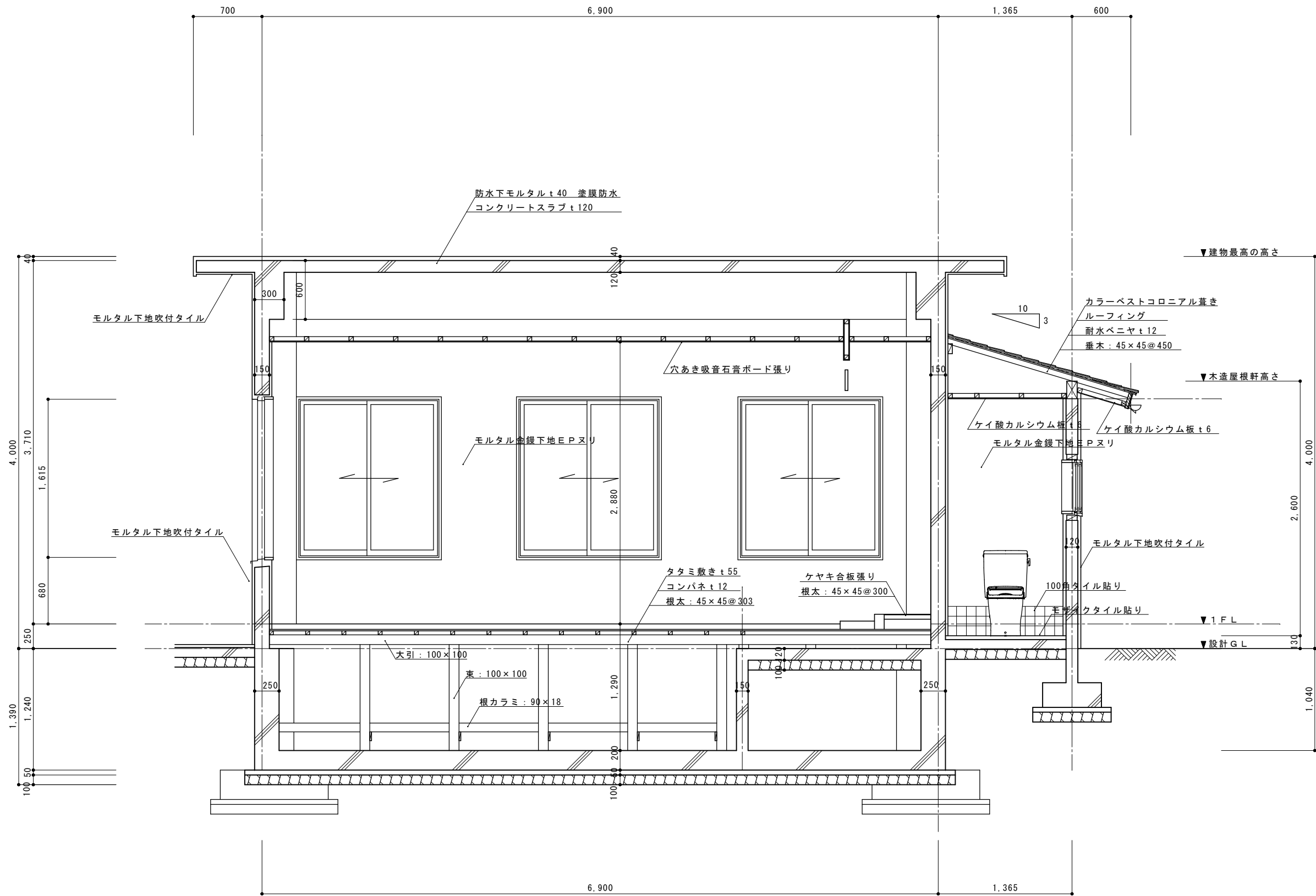


北立面図 S = 1/100

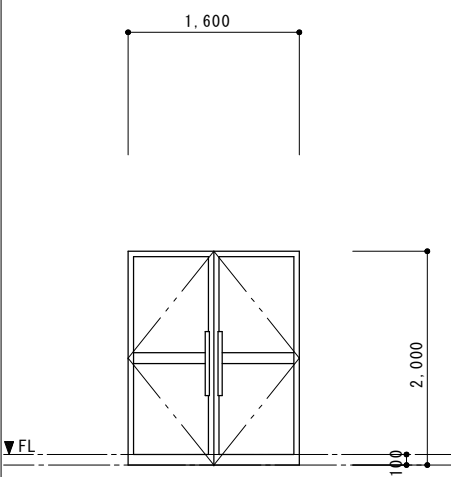
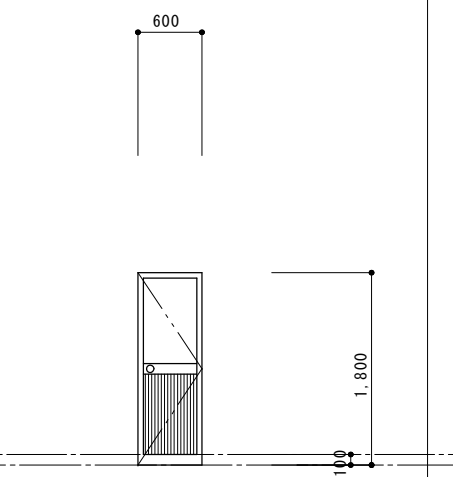
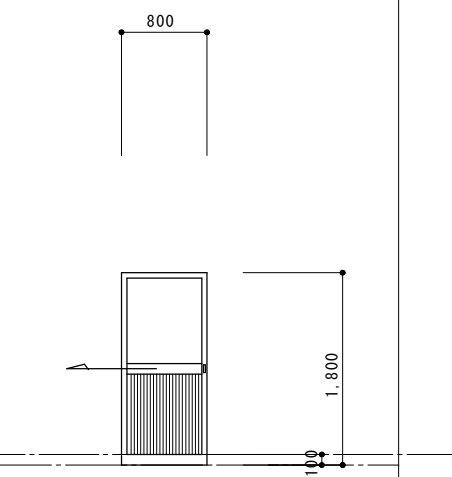
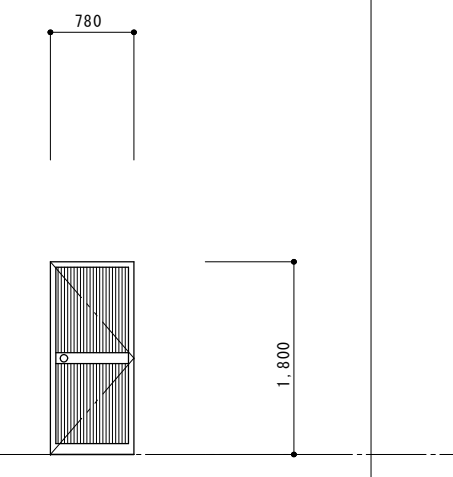
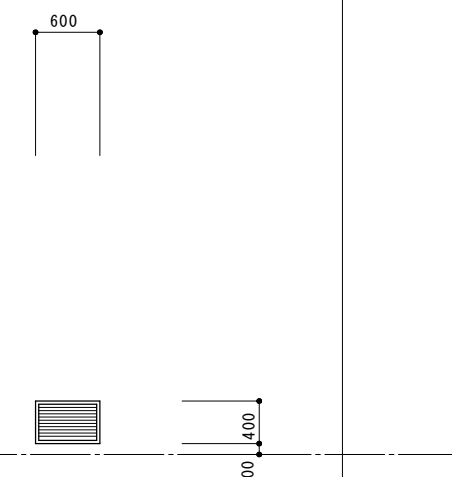
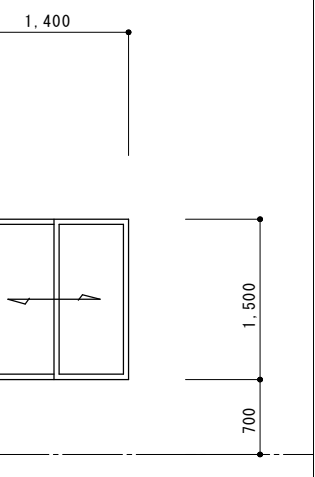
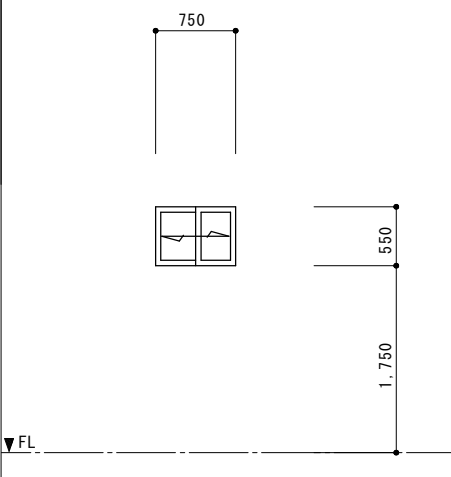
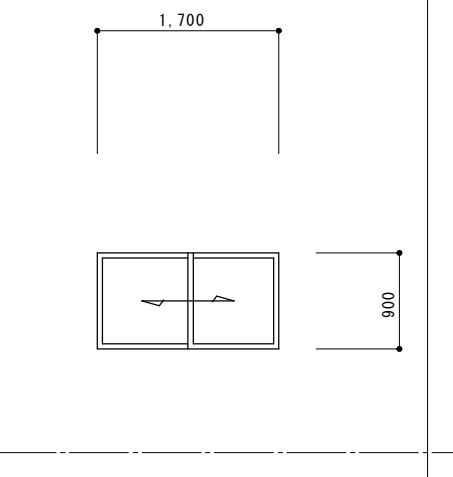
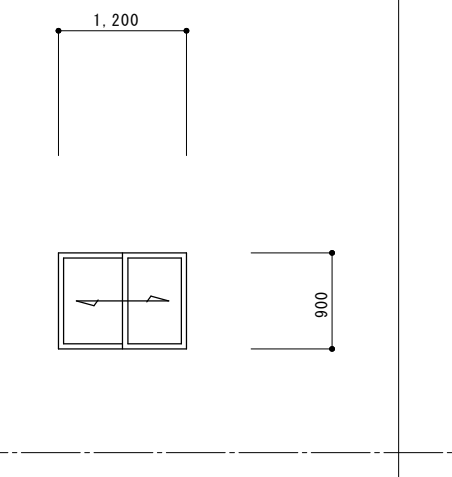
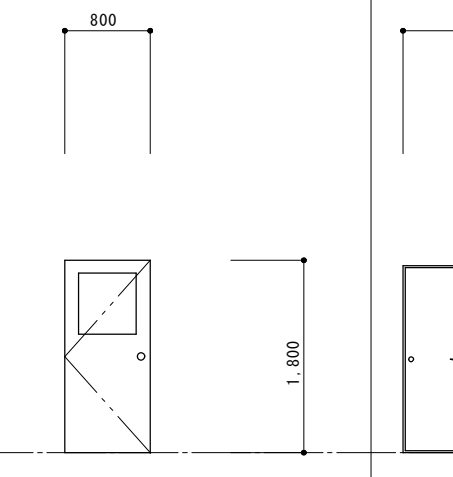
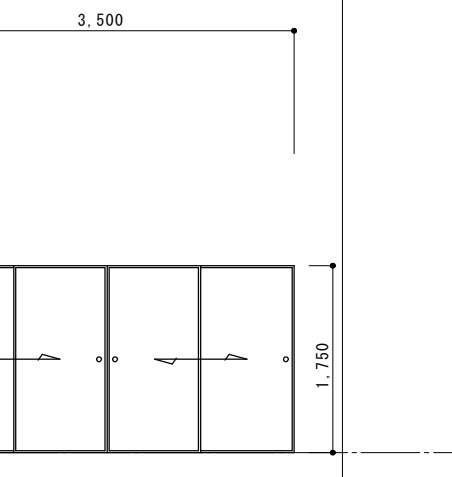
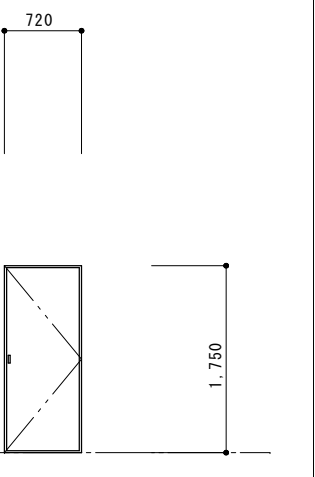


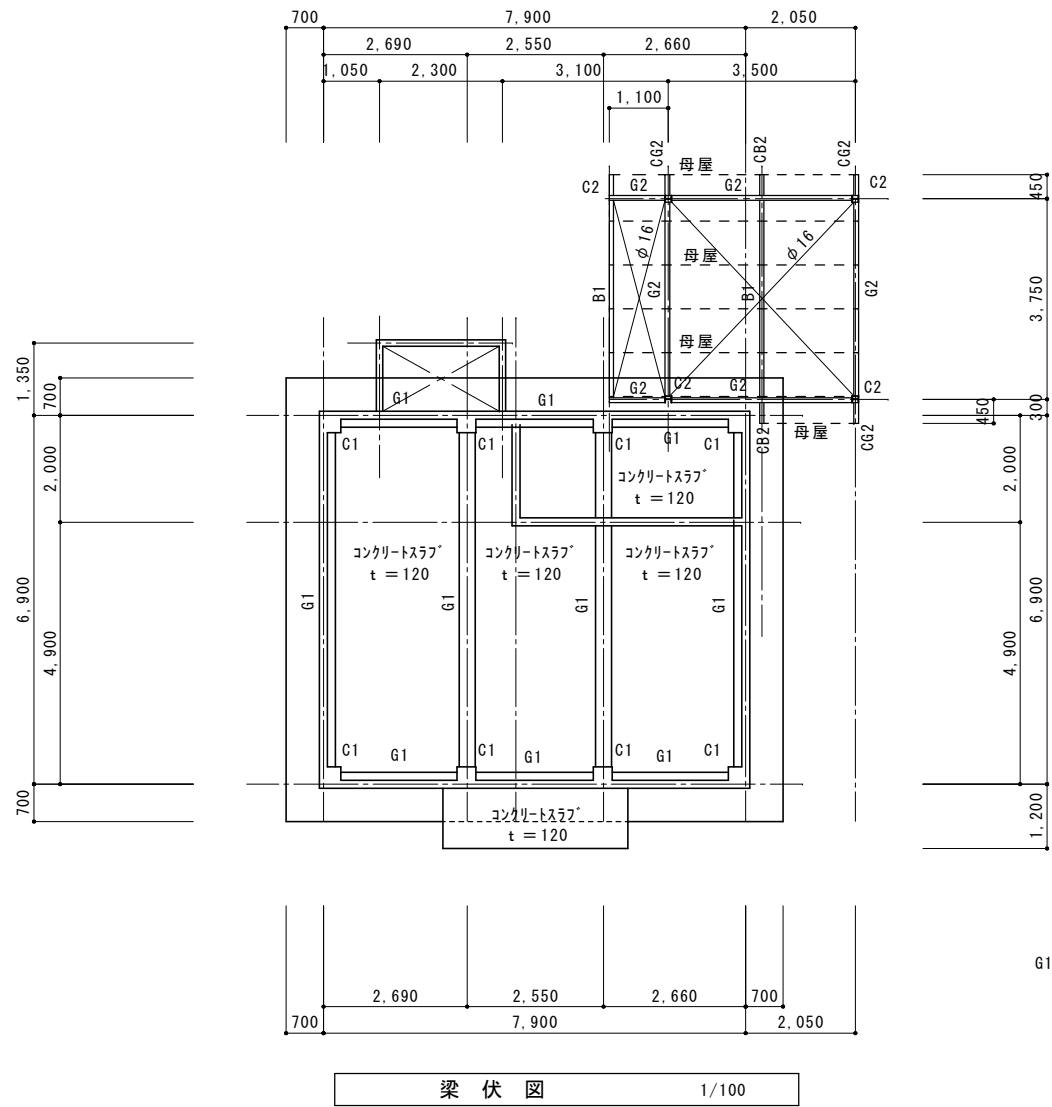
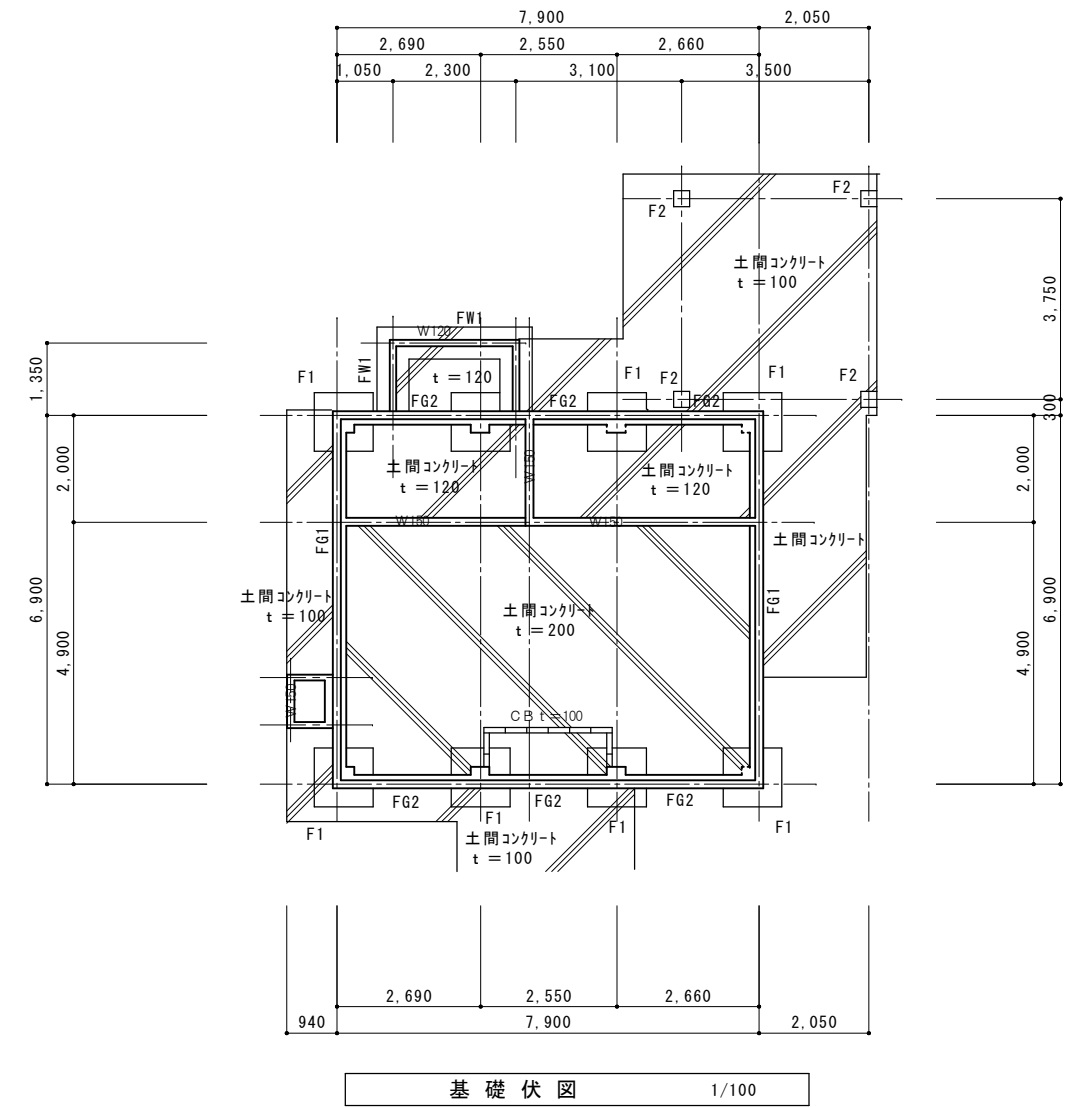
西立面図 S = 1/100

	図面訂正年月日	特記事項	ハヤシ ケー ビル 林 州 啓 建 築 設 計 事 務 所 〒517-0603 三重県志摩市大王町波切3290-5 TEL (0599) 72-0039 FAX (0599) 72-2733 一級建築士 大臣登録第211001号 林 州 啓	縮尺 1 / 100	工事名称 南張老人憩いの家解体撤去工事	図面番号	
					図面名称 立面図	A -09	



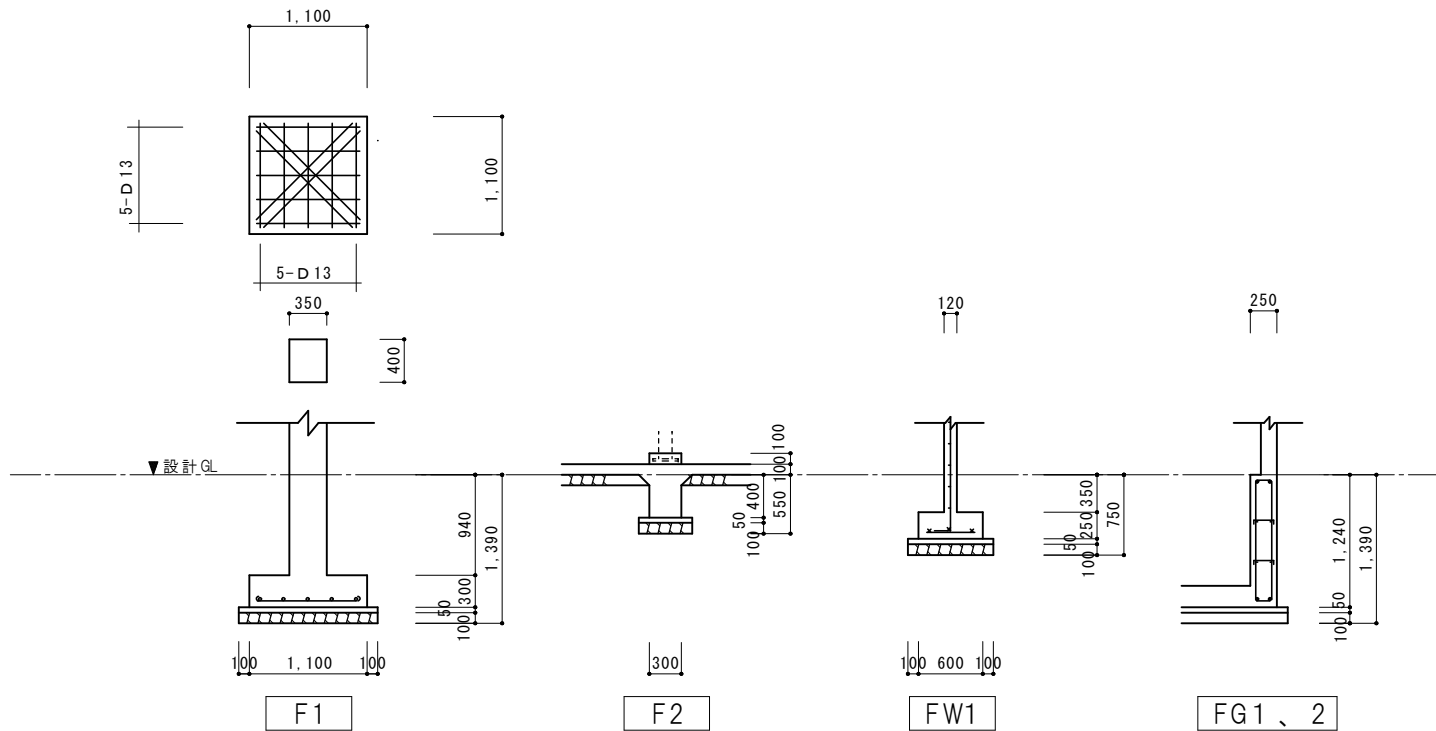
	図面訂正年月日	特記事項	林 州 啓 建 築 設 計 事 務 所 〒517-0603 三重県志摩市大王町波切3290-5 TEL (0599) 72-0039 FAX (0599) 72-2733 一級建築士 大臣登録第211001号 林 州 啓	A3 : A2×70.7% 縮尺 1 / 30	工事名称	南張老人憩いの家解体撤去工事	図面番号	
					図面名称	断面図	A -10	

記 号	(AD1) 玄関	数 量	(AD2) トイレ	数 量	(AD3) 勝手口	数 量	(AD4) 陶芸物置	数 量	(AG1) 湯沸室	数 量	(AW1) 多目的研修室・老人憩いの部屋・湯沸室	数 量
		1		1		1		2		1		8
形 状 寸 法												
種 類	アルミ 両開戸		アルミ 片開戸		アルミ 片引戸		アルミ 片開戸		アルミ ガラリ		アルミ 引違戸	
仕 上 げ	ブロンズ		ブロンズ		ブロンズ		ブロンズ		ブロンズ		ブロンズ	
錠 前 取 手	シリンダー錠(サムターン付) ドアハンドル		シリンダー錠(サムターン付)		引手 釜錠		シリンダー錠(サムターン付)				クレセント錠	
蝶 番 沓 摺	沓摺～ステンレス ピボットヒンジ		ステンレス				ステンレス					
見 込 硝 子	100mm フロート硝子 5mm		70mm 型板硝子 4mm		70mm 型板硝子 4mm		70mm		60mm		70mm フロート硝子 5mm	
金 物 網 戸	ドアチェック・押棒(L-450)・フランス落し チオコールコーキング		ドアチェック チオコールコーキング・アルミパネルt=2mm		附属金物一式 アルミパネルt=2mm		ドアチェック チオコールコーキング・アルミパネルt=2mm		網付 固定ガラリ		網戸(サランネット) チオコールコーキング	
記 号	(AW2) トイレ	数 量	(AW3) 陶芸物置	数 量	(AW4) プレハブ倉庫	数 量	(SD1) 湯沸室	数 量	(F1) 老人憩いの部屋	数 量	(F2) 老人憩いの部屋	数 量
		1		1		1		1		1		1
形 状 寸 法												
種 類	アルミ 引違戸		アルミ 引違戸		アルミ 引違戸		垂鉛メッキ銅板 片開戸		フスマ4枚引違戸		フスマ片開戸	
仕 上 げ	ブロンズ		ブロンズ		ブロンズ		垂鉛メッキ銅板0.6mm		フスマ紙貼り		フスマ紙貼り	
錠 前 取 手	クレセント錠		クレセント錠		クレセント錠		シリンダー錠		引手		取手 マグネットキャッチ	
蝶 番 沓 摺							ステンレス		沓摺～桧		ステンレス	
見 込 硝 子	70mm 型板硝子 4mm		70mm 型板硝子 4mm		70mm 型板硝子 4mm		40mm 型板ガラス 4mm		19.5m/m		19.5m/m	
金 物 網 戸	網戸(サランネット) チオコールコーキング		網戸(サランネット) チオコールコーキング タテ格子付				ドアチェック		スベール		スベール	



鉄骨リスト

C2	H - 125 × 125 × 6.5 × 9
G2	H - 175 × 90 × 5 × 8
CG2	H - 150 × 75 × 5 × 7
CB2	H - 150 × 75 × 5 × 7
B1	H - 150 × 75 × 5 × 7
胴縁	C - 75 × 45 × 15 × 2.3
母屋	C - 75 × 45 × 15 × 2.3

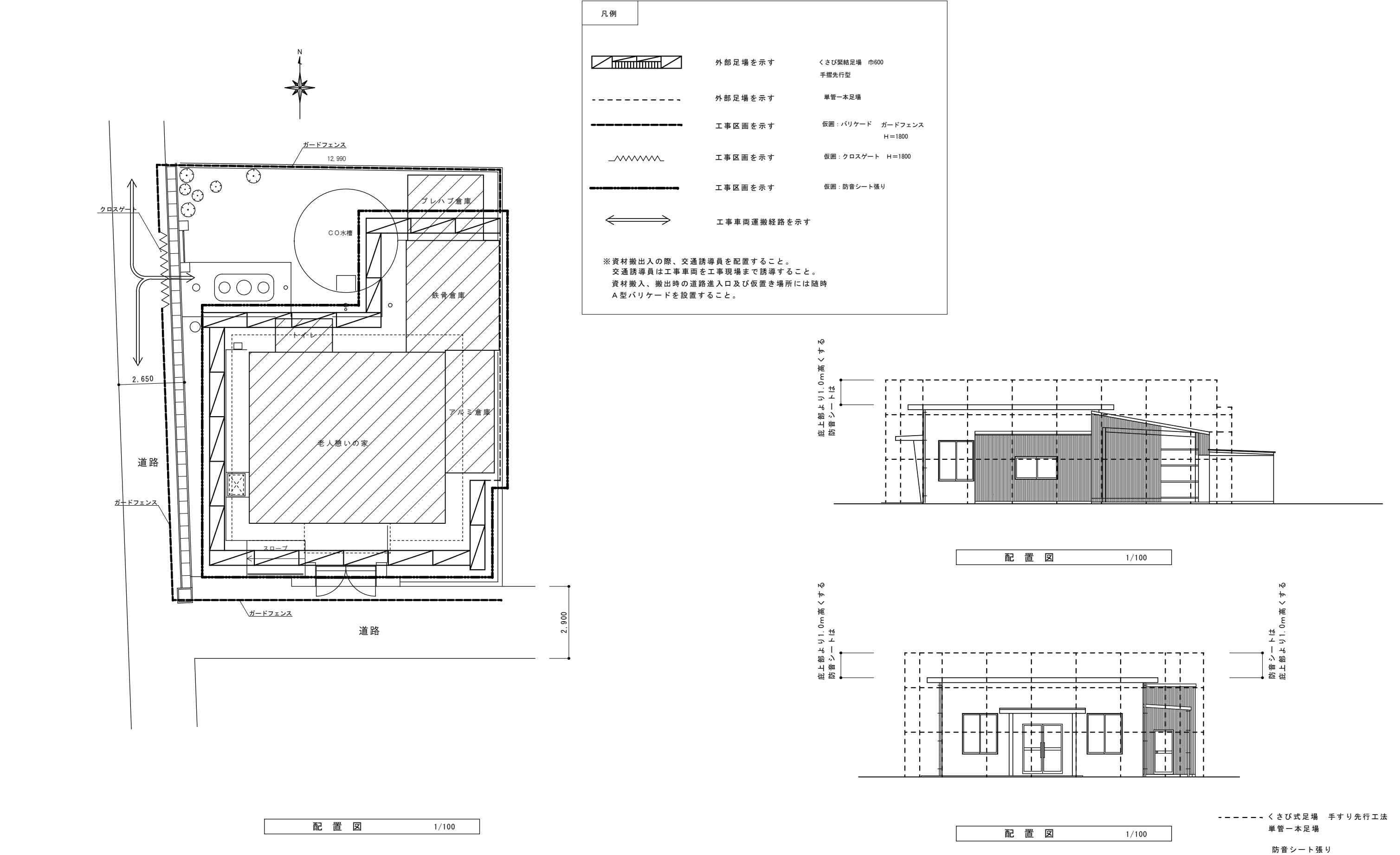


図面訂正年月日	特記事項	林 州 啓 建 築 設 計 事 務 所 〒517-0603 三重県志摩市大王町波切3290-5 一級建築士 大臣登録第211001号	A3 : A2 × 70.7% 縮尺 1 / 50 1 / 100	工事名称	南張老人憩いの家解体撤去工事	図面番号	A - 12
				図面名称	基礎伏図・梁伏図 基礎、柱、梁リスト		

備 品 リ ス ト

[illegible][illegible][illegible]

図面訂正年月日	特記事項	<p>林 州 啓 建 築 設 計 事 務 所</p> <p>〒517-0603 三重県志摩市大王町波切3290-5 TEL (0599) 72-0039</p> <p>一級建築士 大臣登録第211001号 林 州 啓 FAX (0599) 72-2733</p>	A3 : A2×70.7%	工事名称	南張老人憩いの家解体撤去工事	図面番号	
			縮尺	図面名称	備品リスト	A-13	



図面訂正年月日	特記事項	林 州 啓 建 築 設 計 事 務 所 〒517-0603 三重県志摩市大王町波切3290-5 一級建築士 大臣登録第211001号	縮尺 1 / 100	工事名称 南張老人憩いの家解体撤去工事 図面名称 仮設計画図（平面図、立面図） （参考）	図面番号 A -14
		TEL (0599) 72-0039 FAX (0599) 72-2733 林 州 啓			