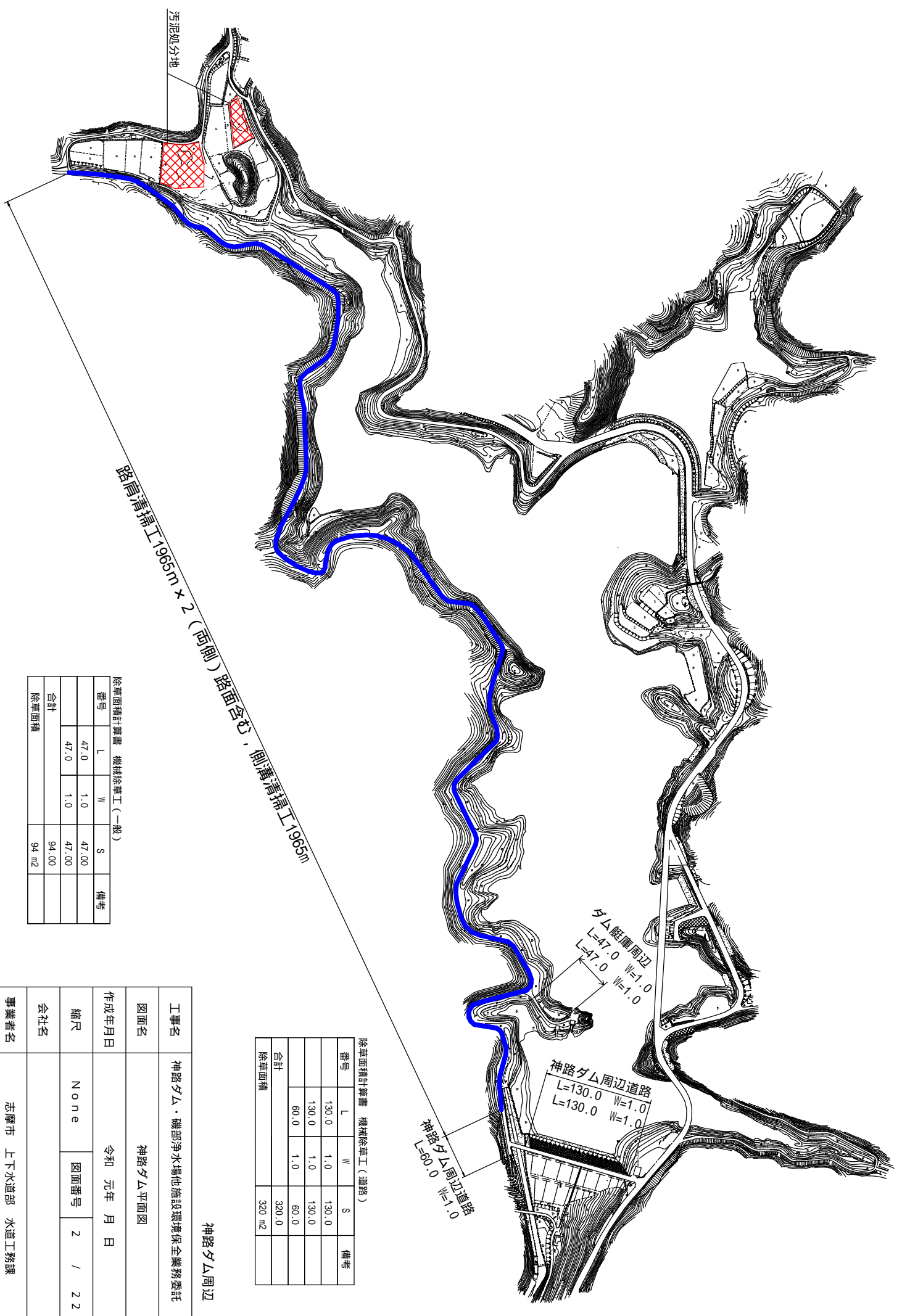


工事名	神路ダム・礪部浄水場他施設環境保全業務委託		
図面名	位 置 図		
作成年月日	令和 元年 月 日		
縮尺	NONE	図面番号	1 / 2 2
会社名			
事業者名	志摩市 上下水道部 水道工務課		



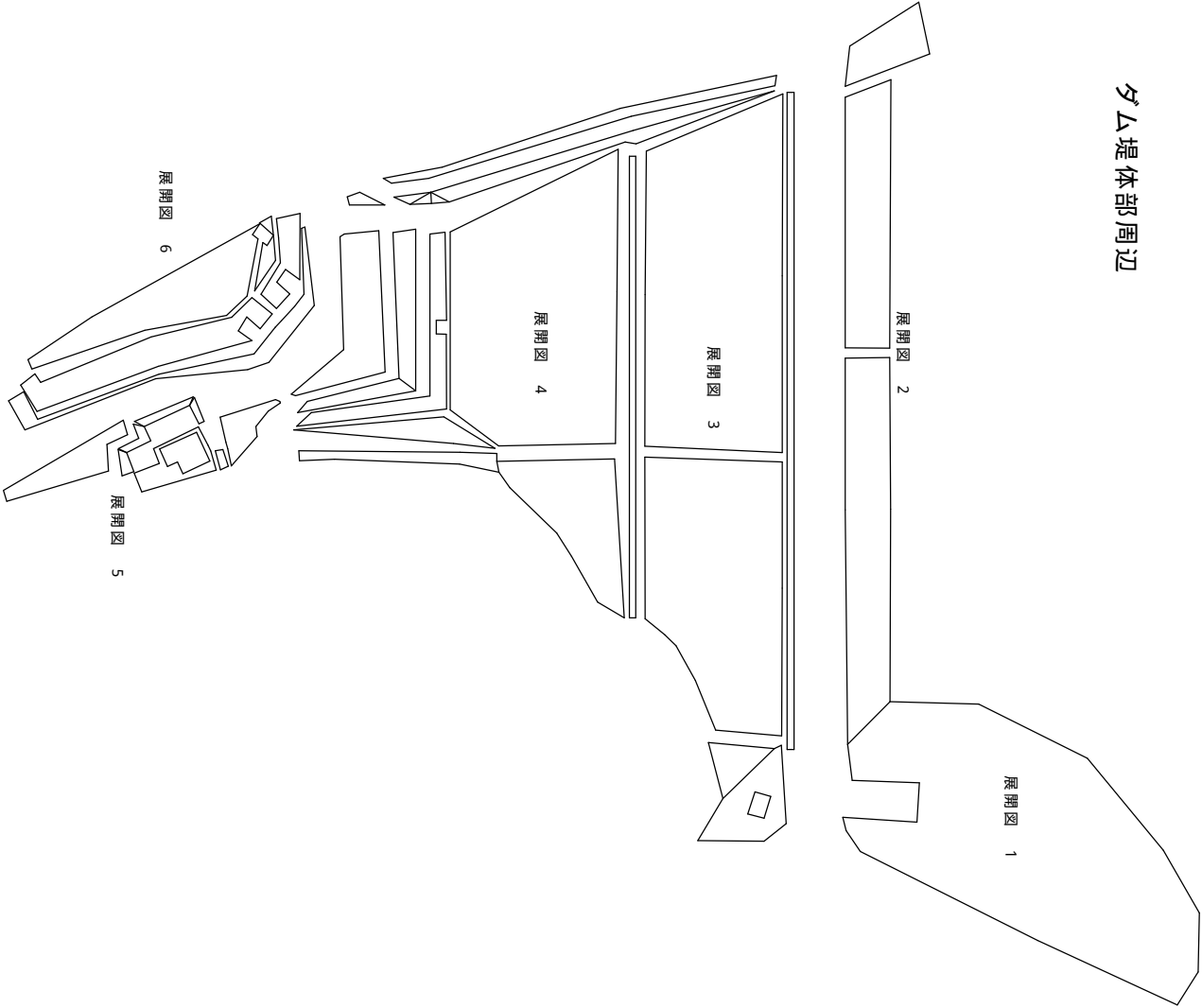


工事名	神路ダム・磯部浄水場他施設環境保全業務委託				
図面名	神路ダム平面図				
作成年月日	令和 元年 月 日				
縮尺	None	図面番号	2	/	2 2
会社名					
事業者名	志摩市 上下水道部 水道工務課				

神路ダム周辺

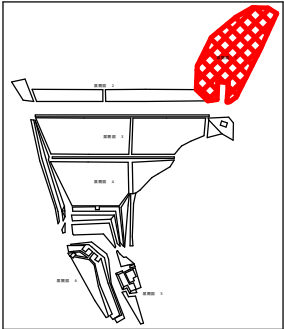
ダム堤体部周辺

汚泥処分地周辺



工事名	神路ダム・礫部浄水場他施設環境保全業務委託			
図面名	展開位置図（神路ダム）			
作成年月日	令和 元年 月 日			
縮尺	NONE	図面番号	3	/ 22
会社名				
事業者名	志摩市 上下水道部 水道工務課			

展開図 1



除草面積計算書

番 号	a 辺	b 辺	c 辺	合 計
1	30.4	32.3	7.7	116.08
2	11.7	32.6	32.3	186.66
3	14.3	30.9	32.6	219.61
4	39.3	33.8	12.9	209.90
5	30.9	23.7	37.5	385.13
6	24.1	19.5	33.6	231.20
7	37.5	33.8	36.0	550.96
8	5.2	12.9	14.1	33.51
9	2.7	14.1	14.7	18.87
10	7.8	36.0	33.6	128.52
11	13.3	16.1	7.2	47.27
12	17.5	16.6	19.5	136.23
13	11.9	16.1	16.6	90.53
合 計				2334.28
除 草 面 積				2334.02

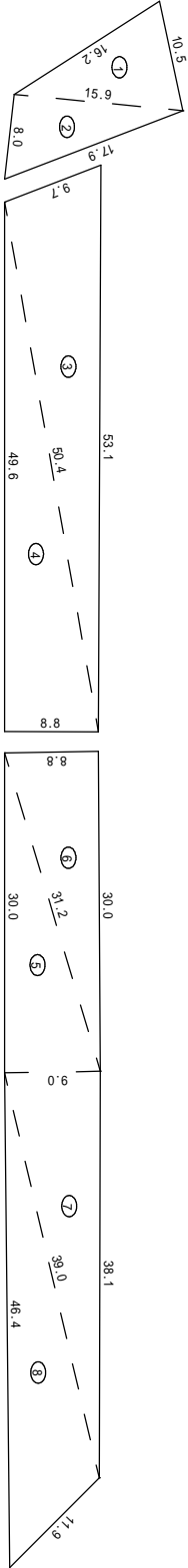
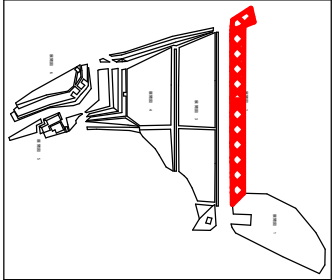
散在塵芥収集

2334 m<sup>2</sup>

神路ダム周辺

工事名	神路ダム・機部浄水場他施設環境保全業務委託		
図面名	展開図（その1）		
作成年月日	令和 元年 月 日		
縮尺	1/250	図面番号	4 / 2 2
会社名			
事業者名	志摩市 上下水道部 水道工務課		

展開図 2



除草面積計算書

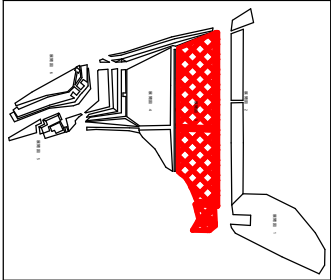
番号	a 辺	b 辺	c 辺	合計
1	16.2	15.9	10.5	79.59
2	17.9	8.0	15.9	63.59
3	9.7	50.4	53.1	240.01
4	49.6	8.8	50.4	218.24
5	30.0	31.2	9.0	134.99
6	8.8	31.2	30.0	132.00
7	38.1	9.0	39.0	171.43
8	46.4	39.0	11.9	197.03
合 計				1236.87
除 草 面 積				1237 m2

散在圖示収集

1237 m2

神路ダム周辺

工事名	神路ダム・磯部浄水場他施設環境保全業務委託		
図面名	展開図（その2）		
作成年月日	令和 元年 月 日		
縮尺	1/500	図面番号	5 / 2 2
会社名			
事業者名	志摩市 上下水道部 水道工務課		

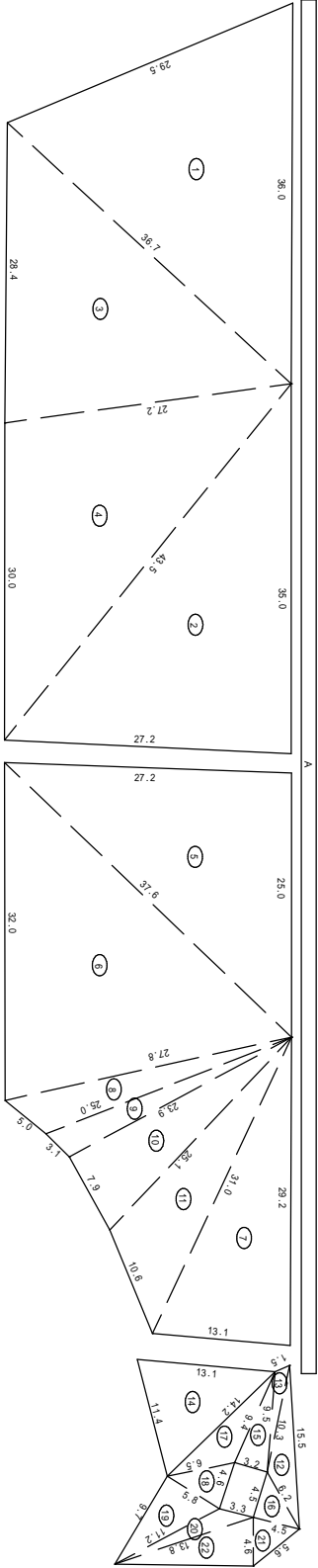


展開図 3

番 号	a 辺	b 辺	c 辺	合 計
1	29.5	36.7	36.0	489.90
2	35.0	43.5	27.2	475.65
3	28.4	27.2	36.7	383.01
4	30.0	43.5	27.2	403.09
5	27.2	25.0	37.6	339.78
6	32.0	37.6	27.8	434.37
7	29.2	31.0	13.1	190.61
8	27.8	25.0	5.0	54.43
9	3.1	25.0	23.9	35.36
10	23.9	25.1	7.9	94.40
11	10.6	25.1	31.0	121.28
12	15.5	6.2	10.3	21.14
13	1.5	10.3	9.5	6.26
14	13.1	11.4	14.2	70.37
15	3.2	9.5	9.4	14.89
16	4.5	4.5	6.2	10.11
17	14.2	9.4	6.5	24.86
18	4.6	6.5	5.8	12.97
19	9.7	5.8	11.2	28.12
20	11.2	3.3	13.8	12.59
21	5.6	4.6	4.5	10.04
22	4.6	13.8	13.1	30.12
小 計				3283.36

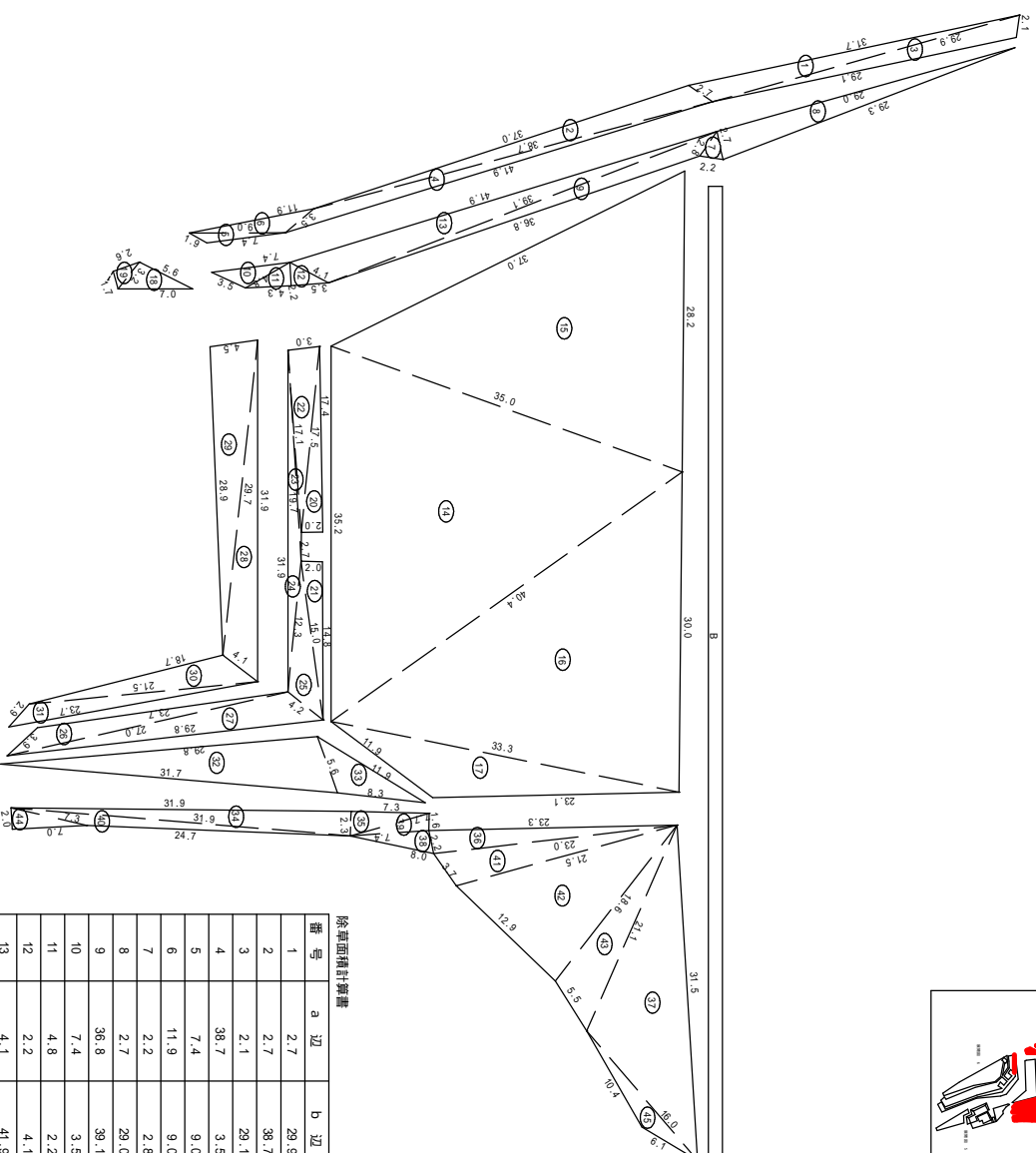
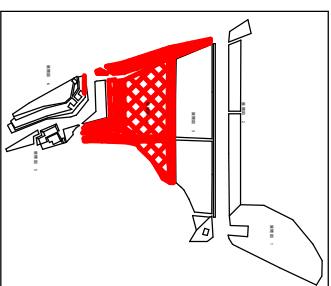
$$A = 130.0 \times 0.5 = 65.00$$
$$3263.36 + 65 = 3328.36$$
$$\underline{\hspace{1cm}} 3328 \text{ m}^2$$

神路ダム周辺



工事名	神路ダム・機部浄水場他施設環境保全業務委託		
図面名	展開図（その3）		
作成年月日	令和 元年 月 日		
縮尺	1/500	図面番号	6 / 22
会社名			
事業者名	志摩市 上下水道部 水道工務課		

展開図 4



除草面積計算書

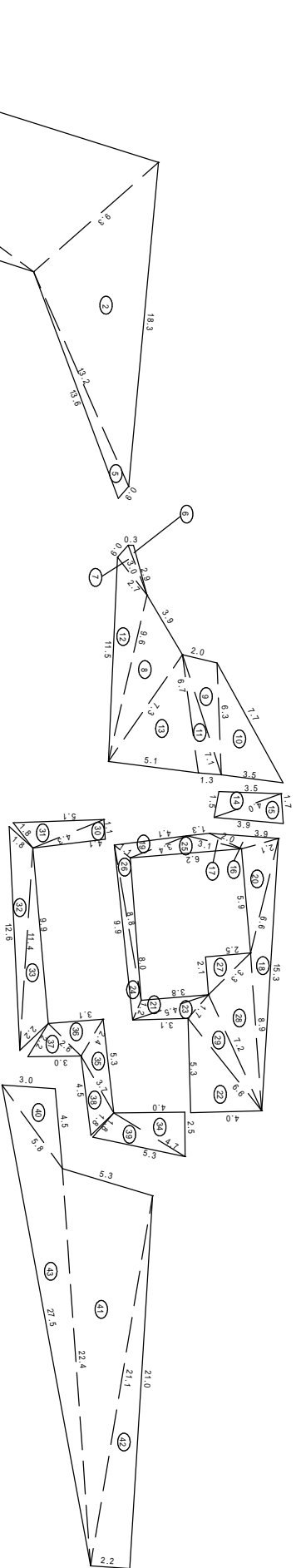
番 号	a 辺	b 辺	c 辺	合 計
1	2.7	29.9	31.7	30.96
2	2.7	38.7	37.0	39.67
3	2.1	29.1	29.9	28.62
4	38.7	3.5	41.9	28.54
5	7.4	9.0	1.9	4.17
6	11.9	9.0	3.5	10.09
7	2.2	2.8	2.7	2.77
8	2.7	29.0	29.3	39.07
9	36.8	39.1	2.8	30.28
10	7.4	3.5	4.8	6.85
11	4.8	2.2	4.3	4.73
12	2.2	4.1	3.5	3.85
13	4.1	41.9	39.1	60.57
14	35.2	35.0	40.4	579.83
15	37.0	35.0	28.2	465.87

16	30.0	40.4	33.3	490.54
17	23.1	33.3	11.9	84.48
18	5.6	3.2	7.0	8.77
19	3.2	1.7	2.6	2.21
20	17.4	17.5	2.0	17.40
21	2.0	15.0	14.8	14.79
22	3.0	17.1	17.5	25.62
23	2.7	17.1	19.7	6.88
24	31.9	19.7	12.3	19.61
25	15.0	12.3	4.2	21.70
26	23.7	27.0	3.9	26.27
27	4.2	27.0	29.8	44.33
28	31.9	29.7	4.1	53.16
29	4.5	29.7	28.9	64.88
30	4.1	21.5	18.7	29.94
31	2.9	21.5	23.7	21.31
32	29.8	5.6	31.7	80.66
33	11.9	5.6	8.3	20.81
34	31.9	2.3	31.9	36.66
35	7.3	7.7	2.3	8.39
36	23.3	23.0	2.2	25.20
37	31.5	21.1	16.0	152.31
38	2.2	7.4	8.0	8.07
39	1.6	7.4	7.7	5.90
40	24.7	31.9	7.3	16.90
41	3.7	23.0	21.5	37.50
42	21.5	18.6	12.9	119.31
43	5.5	18.6	21.1	48.15
44	2.0	7.3	7.0	7.00
45	6.1	16.0	10.4	15.53
合 計				2849.75

$$B = 91.3 \times 1.3 = 118.69$$
$$2849.75 + 118.69 = 2968.44$$
$$\underline{2968 \text{ m}^2}$$

工事名	神路ダム・磯部浄水場他施設環境保全業務委託		
図面名	展開図（その４）		
作成年月日	令和 元年 月 日		
縮尺	1/500	図面番号	7 / 22
会社名			
事業者名	志摩市 上下水道部 水道工務課		

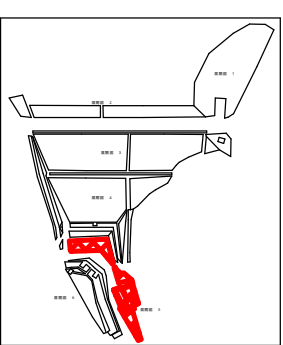
## 展開図 5



除草面積計算書

番 号	a 辺	b 辺	c 辺	合 計
1	9.3	24.5	28.0	111.30
2	9.3	13.2	18.3	58.51
3	24.5	7.8	22.3	86.33
4	7.8	1.0	6.9	1.60
5	13.2	13.6	0.9	5.40
6	0.3	2.9	3.0	0.42
7	0.9	3.0	2.7	1.19
8	3.9	9.6	7.3	12.96
9	2.0	7.1	6.3	6.07
10	7.7	6.3	3.5	10.87
11	1.3	7.1	6.7	4.25
12	11.5	9.6	2.7	10.04
13	5.1	6.7	7.3	16.51
14	3.5	1.5	4.0	2.80
15	1.7	4.0	3.9	3.27
16	3.9	2.1	2.0	1.23
17	1.3	2.0	3.1	0.85
18	15.3	8.9	6.6	9.39
19	4.1	3.4	1.1	1.57
20	5.9	2.1	6.6	6.10
21	3.8	4.5	1.2	2.00
22	5.3	6.6	4.0	10.60

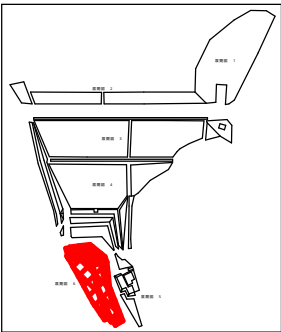
23	3.1	4.5	1.7	1.79
24	9.9	8.8	1.2	2.24
25	6.2	3.4	3.1	3.02
26	8.0	8.8	1.1	3.16
27	2.5	3.3	2.1	2.62
28	8.9	3.3	7.2	11.14
29	7.2	6.6	1.7	5.46
30	1.1	4.1	4.3	2.25
31	5.1	4.3	1.8	3.72
32	1.8	11.4	12.6	8.03
33	9.9	2.2	11.4	8.52
34	2.5	4.0	4.7	5.00
35	5.3	3.7	2.4	3.88
36	3.1	2.4	2.6	3.03
37	2.2	2.6	3.0	2.79
38	1.8	4.5	3.22	3.22
39	1.8	5.3	4.7	4.17
40	3.0	4.5	5.8	6.66
41	5.3	21.1	22.4	55.46
42	21.0	2.2	21.1	23.10
43	27.5	5.8	22.4	34.23
合 計				556.54
除 草 面 積				557 m <sup>2</sup>



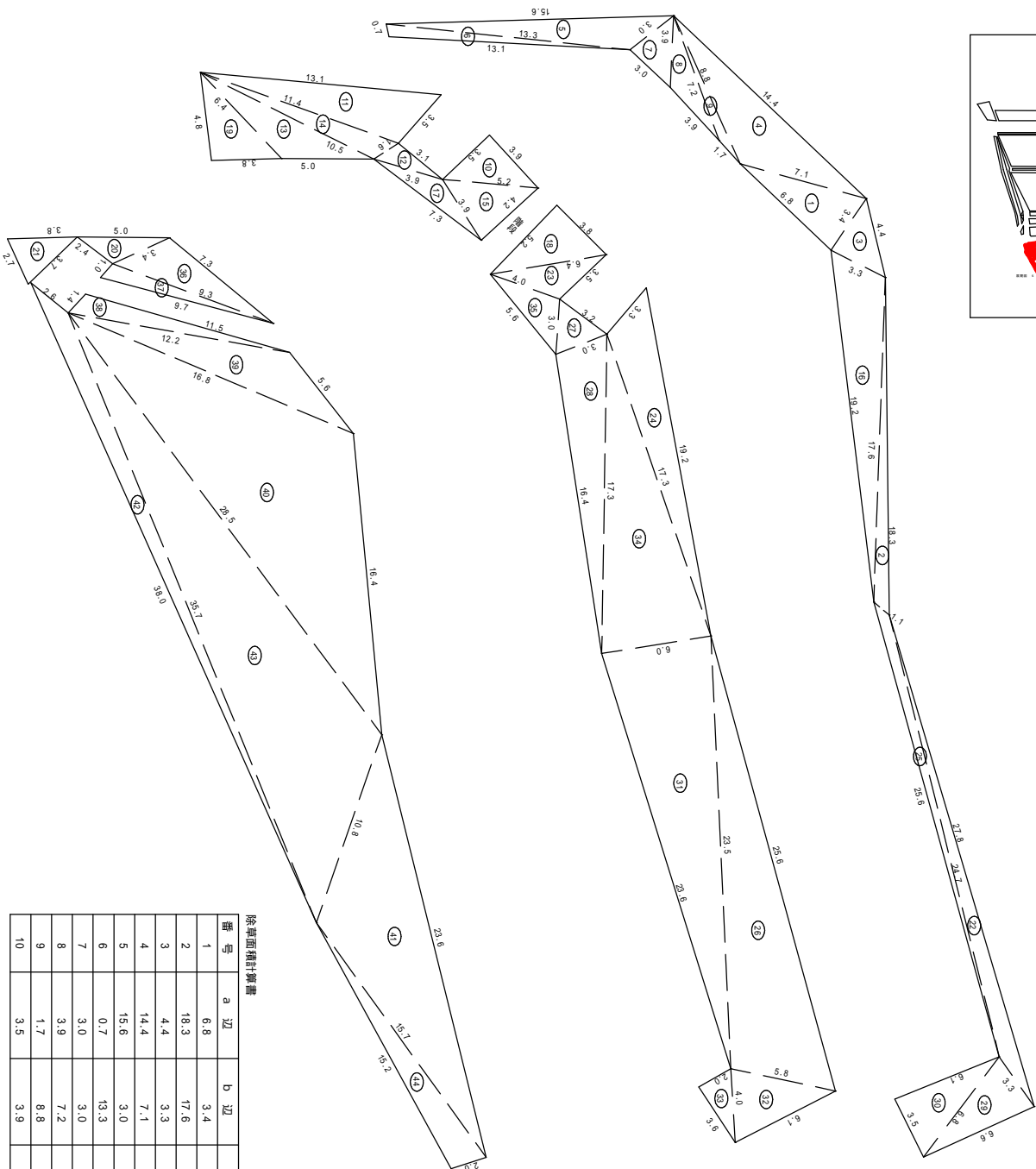
神路ダム周辺

工事名	神路ダム・機留浄水場他施設環境保全業務委託		
図面名	展開図（その5）		
作成年月日	令和 元年 月 日		
縮尺	1/250	図面番号	8 / 22
会社名			





展開図 6



除草面積計算書

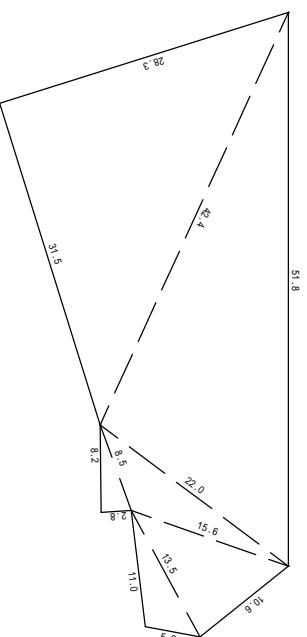
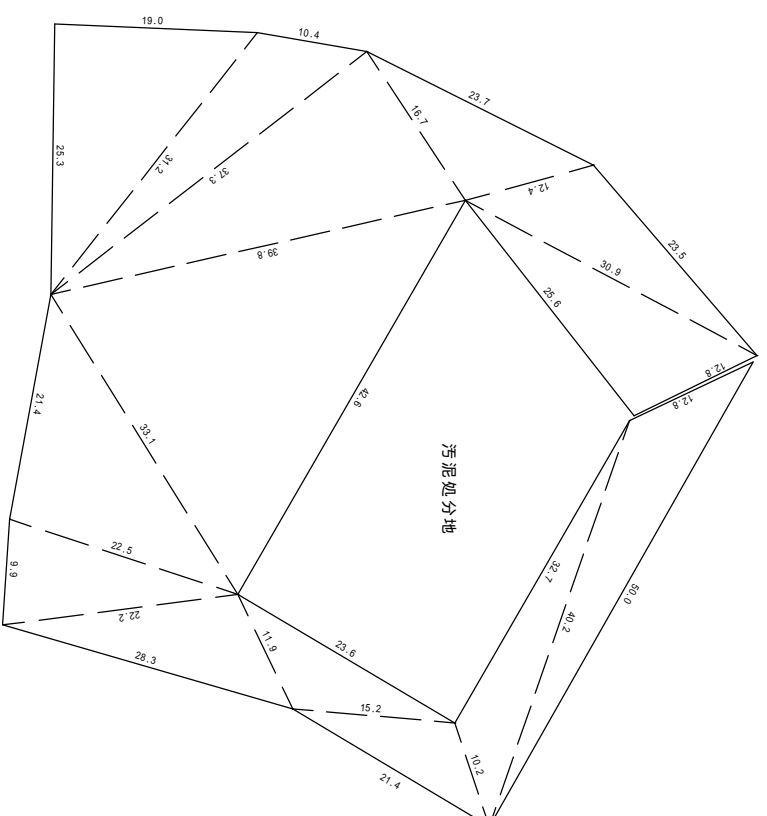
番 号	a 辺	b 辺	c 辺	合 計
1	6.8	3.4	7.1	11.41
2	18.3	17.6	1.1	7.61
3	4.4	3.3	3.4	5.56
4	14.4	7.1	8.8	24.10
5	15.6	3.0	13.3	13.84
6	0.7	13.3	13.1	4.43
7	3.0	3.0	3.9	4.45
8	3.9	7.2	3.9	5.40
9	1.7	8.8	7.2	2.28
10	3.5	3.9	5.2	6.82

番 号	a 辺	b 辺	c 辺	合 計
11	13.1	11.4	3.5	18.55
12	3.1	3.9	1.6	2.36
13	5.0	10.5	6.4	11.55
14	1.6	10.5	11.4	7.22
15	4.2	5.2	3.9	8.06
16	19.2	17.6	3.3	26.45
17	7.3	3.9	3.9	5.01
18	5.2	6.4	3.8	9.88
19	3.8	6.4	4.8	9.08
20	5.0	3.4	2.4	3.60
21	3.8	3.7	2.7	4.72
22	27.8	24.7	3.3	14.82
23	3.5	4.0	6.4	6.24
24	3.3	17.3	19.2	24.52
25	25.6	1.1	24.7	7.95
26	25.6	23.5	5.8	65.90
27	3.2	3.0	3.0	4.06
28	16.4	17.3	3.0	24.02
29	6.6	3.3	6.8	10.69
30	3.5	6.8	6.1	10.64
31	23.6	23.5	6.0	70.06
32	6.1	5.8	4.0	11.18
33	2.0	4.0	3.6	3.59
34	17.3	17.3	6.0	51.11
35	5.6	3.0	4.0	5.79
36	7.3	3.4	9.3	11.17
37	1.0	9.3	9.7	4.35
38	11.5	1.4	12.2	7.17
39	12.2	16.8	5.6	22.72
40	16.8	16.4	28.5	121.32
41	23.6	10.8	15.7	69.57
42	38.0	35.7	2.6	22.33
43	10.8	35.7	28.5	127.36
44	2.0	15.7	15.2	14.93
合 計				903.86
除 草 面 積				904 m2

神路ダム周辺

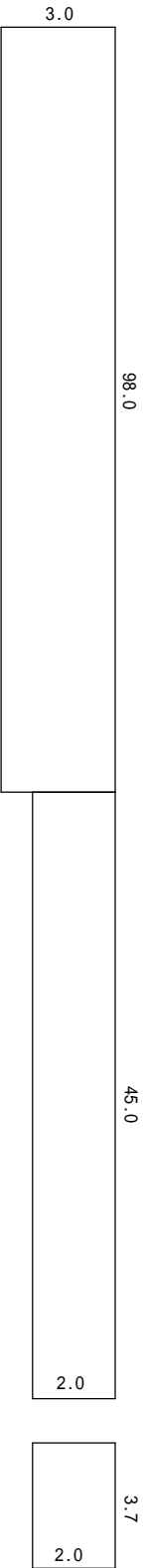
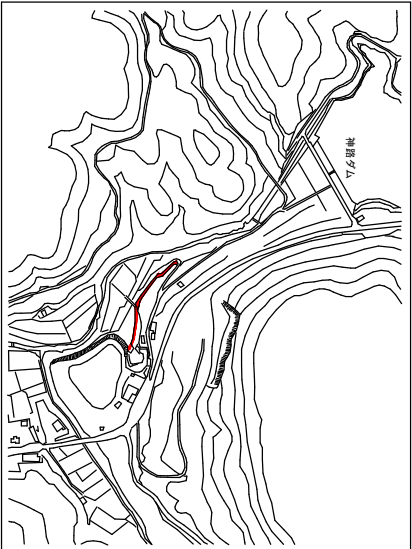
工事名	神路ダム・機部浄水場他施設環境保全業務委託			
図面名	展開図（その6）			
作成年月日	令和 元年 月 日			
縮尺	1/250	図面番号	9	/ 2 2
会社名				
事業者名	志摩市 上下水道部 水道工務課			

## 7 展開図



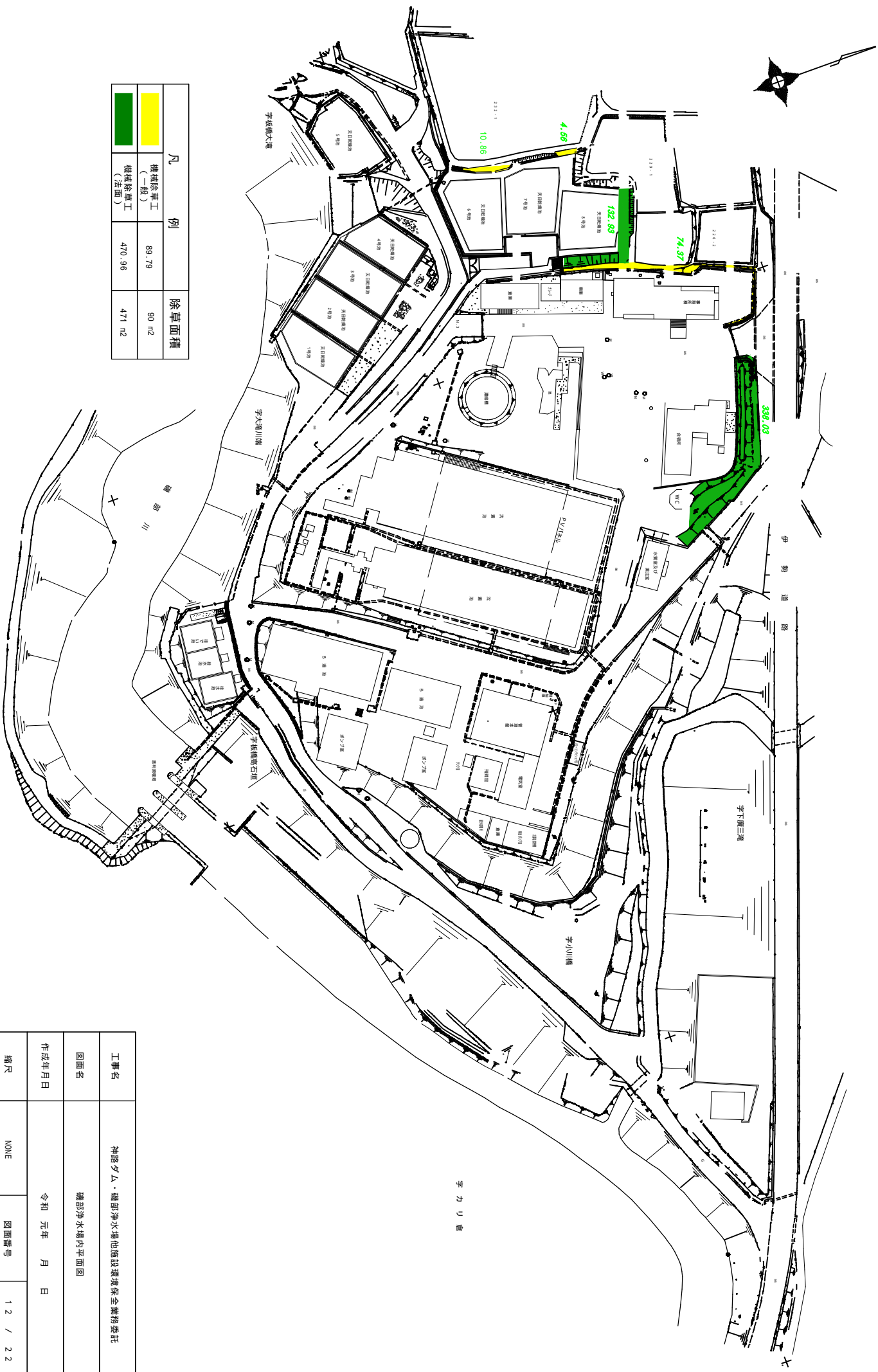
番 号	a 辺	b 辺	c 辺	合 計
1	19.0	31.2	25.3	240.25
2	23.7	16.7	12.4	98.39
3	10.4	37.3	31.2	142.57
4	23.5	12.4	30.9	131.76
5	50.0	40.2	12.8	183.80
6	32.7	10.2	40.2	124.75
7	21.4	33.1	22.5	238.50
8	42.6	39.8	33.1	622.19
9	25.6	30.9	12.8	160.29
10	37.3	39.8	16.7	310.71
11	9.9	22.5	22.2	107.84
12	23.6	11.9	15.2	77.82
13	28.3	22.2	11.9	125.36
14	21.4	15.2	10.2	71.17
15	51.8	42.4	22.0	455.47
16	28.3	42.4	31.5	445.72
17	10.6	15.6	13.5	70.39
18	5.2	13.5	11.0	27.29
19	2.8	8.5	8.2	11.46
20	22.0	8.5	15.6	51.22
	合 計			3896.96
	除 草 面 積			3697 m <sup>2</sup>

工事名	神路ダム・磯部浄水場施設環境保全業務委託		
図面名	展開図（その7）		
作成年月日	令和 元年 月 日		
縮尺	1/500	図面番号	1 0 / 2 2
会社名			
事業者名	志摩市 上下水道部 水道工務課		



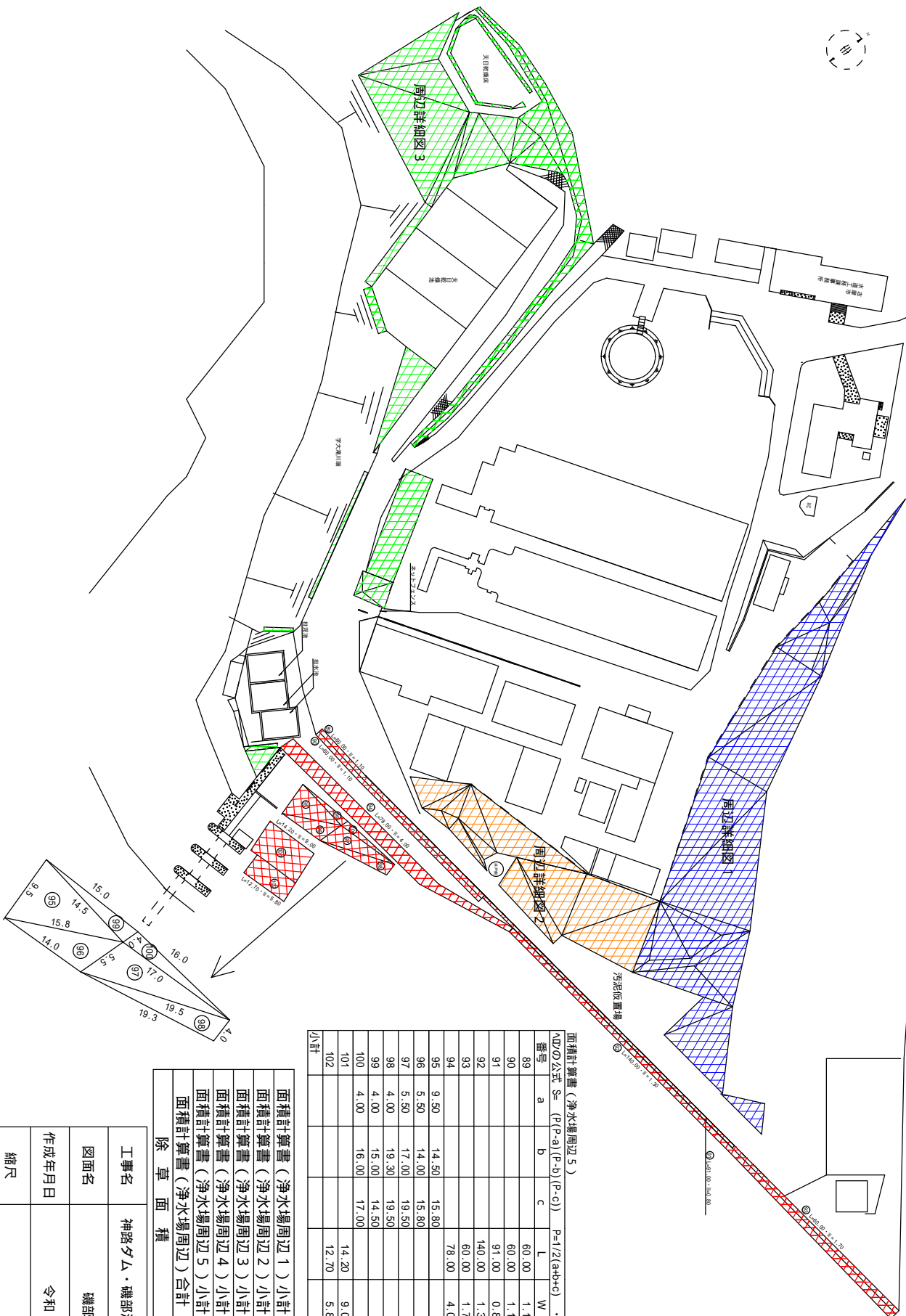
除草面積計算書 1回目のみ実施				
番号	L	W	S	備考
	98.0	3.0	294.0	
	45.0	2.0	90.0	
	3.7	2.0	7.4	
合計			391.4	
除草面積			391 m2	

工事名	神路ダム・機部浄水場他施設環境保全業務委託			
図面名	導水管路敷			
作成年月日	令和 元年 月 日			
縮尺	NONE	図面番号	1 1	/ 2 2
会社名				
事業者名	志摩市 上下水道部 水道工務課			



凡	例	除草面積
<div></div>	機械除草工 (一般)	89.79 90 m2
<div></div>	機械除草工 (法面)	470.96 471 m2

工事名	神路ダム・機部浄水場他施設環境保全業務委託		
図面名	機部浄水場内平面図		
作成年月日	令和 元年	月	日
縮尺	NONE	図面番号	1 2 / 2 2
会社名			
事業者名	志摩市 上下水道部 水道工務課		



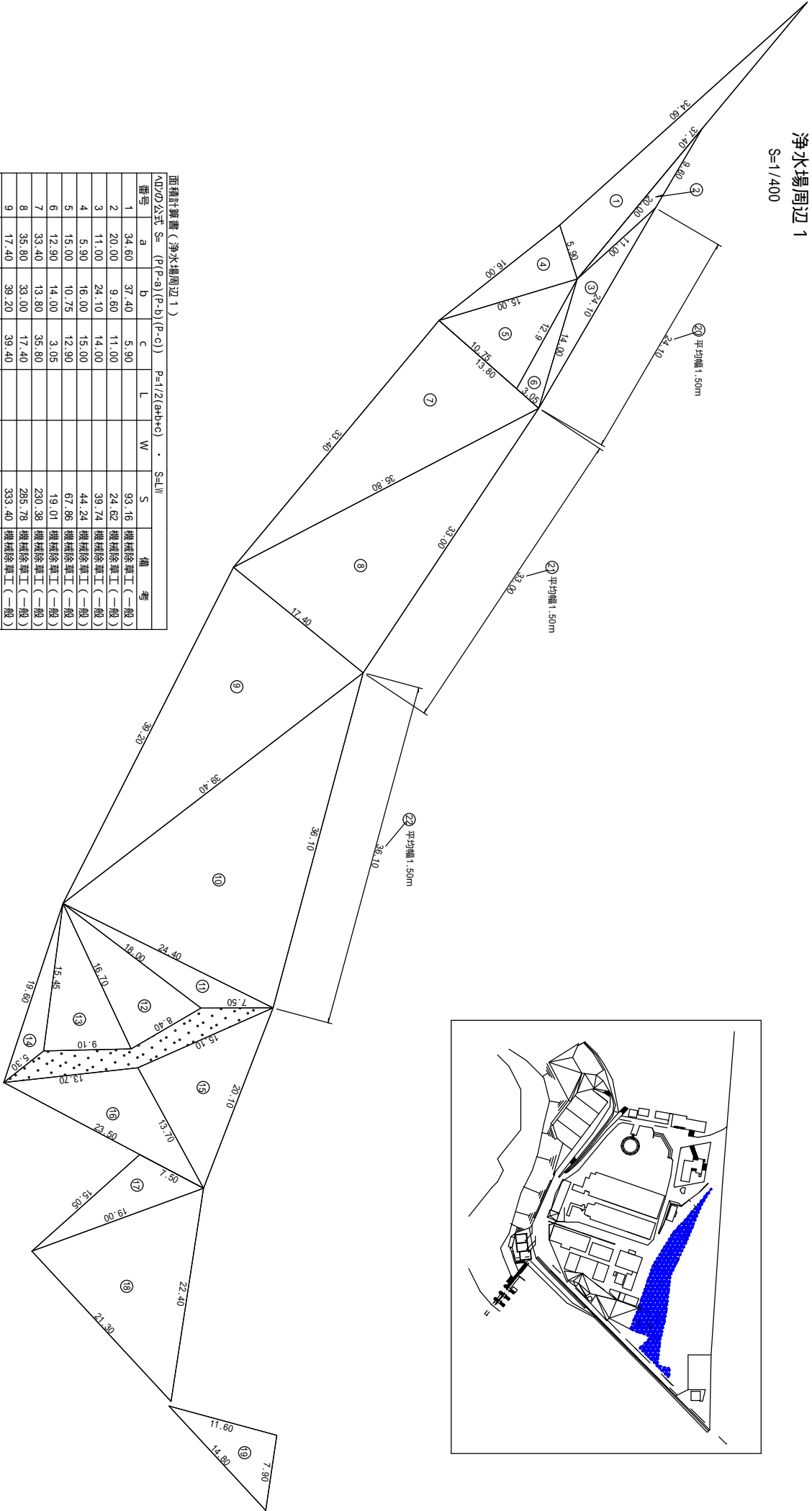
面積計算書（浄水場周辺5）									
Aの公式 S=a (P-a)(P-b)(P-c) P=1/2(a+b+c) S=L・W									
番号	a	b	c	L	W	S	備考		
89				60.00	1.10	66.00	機械除草工（一般）		
90				60.00	1.10	66.00	機械除草工（一般）		
91				91.00	0.80	72.80	機械除草工（一般）		
92				140.00	1.30	182.00	機械除草工（一般）		
93				60.00	1.70	102.00	機械除草工（一般）		
94				78.00	4.00	312.00	機械除草工（一般）		
95	9.50	14.50	15.80			67.69	機械除草工（一般）		
96	5.50	14.00	15.80			38.05	機械除草工（一般）		
97	5.50	17.00	19.50			44.19	機械除草工（一般）		
98	4.00	19.30	19.50			38.54	機械除草工（一般）		
99	4.00	15.00	14.50			29.00	機械除草工（一般）		
100	4.00	16.00	17.00			31.72	機械除草工（一般）		
101				14.20	9.00	127.80	機械除草工（一般）		
102						73.66	機械除草工（一般）		
小計						1251.45			

面積計算書（浄水場周辺1）小計	2,389.71
面積計算書（浄水場周辺2）小計	1,076.81
面積計算書（浄水場周辺3）小計	1,774.38
面積計算書（浄水場周辺4）小計	1,612.70
面積計算書（浄水場周辺5）小計	1,251.45
面積計算書（浄水場周辺）合計	8,105.05
除草面積	8,105 m2

工事名	神路ダム・機部浄水場他施設環境保全業務委託		
図面名	機部浄水場周辺平面図		
作成年月日	令和 元年 月 日		
縮尺	図面番号	1 3 / 2 2	
会社名			
事業者名	志摩市 上下水道部 水道工務課		



浄水場周辺 1  
S=1/400



面積計算書（浄水場周辺 1）

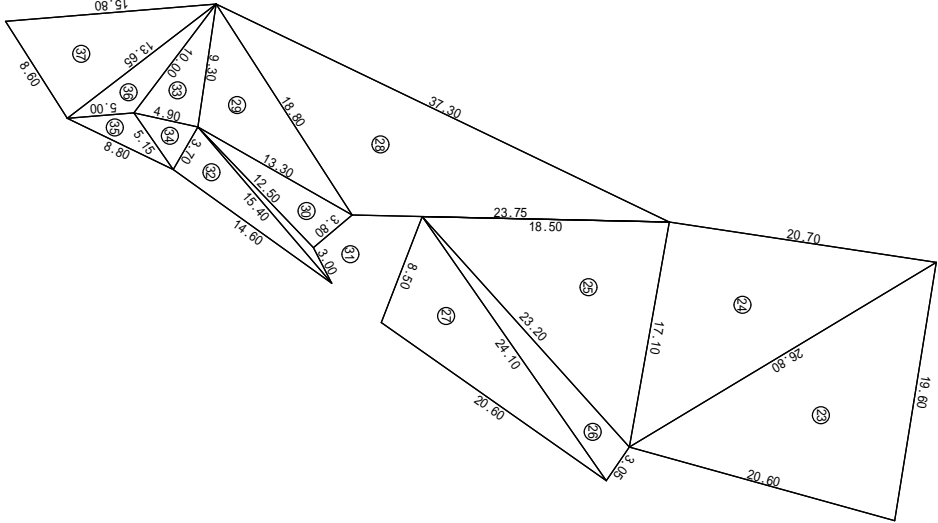
AD/Dの公式  $S = (P-P-a)(P-b)(P-c) \cdot P = 1/2(ab+bc) \cdot S = 1/2 \cdot S = 1/2 \cdot S$

番号	a	b	c	L	W	S	備考
1	34.60	37.40	5.90			93.16	機械除草工（一般）
2	20.00	9.60	11.00			24.62	機械除草工（一般）
3	11.00	24.10	14.00			39.74	機械除草工（一般）
4	5.90	16.00	15.00			44.24	機械除草工（一般）
5	15.00	10.75	12.90			67.86	機械除草工（一般）
6	12.90	14.00	3.05			19.01	機械除草工（一般）
7	33.40	13.80	35.80			230.38	機械除草工（一般）
8	35.80	33.00	17.40			285.78	機械除草工（一般）
9	17.40	39.20	39.40			333.40	機械除草工（一般）
10	39.40	36.10	24.40			431.83	機械除草工（一般）
11	24.40	7.50	18.00			40.79	機械除草工（一般）
12	18.00	8.40	16.70			69.85	機械除草工（一般）
13	16.70	9.10	15.45			69.49	機械除草工（一般）
14	15.45	5.30	19.60			28.55	機械除草工（一般）
15	15.10	20.10	13.70			103.39	機械除草工（一般）
16	13.70	13.70	23.50			82.77	機械除草工（一般）
17	7.50	15.05	19.00			52.94	機械除草工（一般）
18	19.00	22.40	21.30			186.62	機械除草工（一般）
19	11.60	7.90	14.80			45.49	機械除草工（一般）
20				24.10	1.50	36.15	機械除草工（一般）
21				33.00	1.50	49.50	機械除草工（一般）
22				36.10	1.50	54.15	機械除草工（一般）
小計						2,389.71	

工事名	神路ダム・機部浄水場他施設環境保全業務委託		
図面名	浄水場周辺詳細図 1		
作成年月日	令和 元年 月 日		
縮尺	1 / 4 0 0	図面番号	1 4 / 2 2
会社名			
事業者名	志摩市 上下水道部 水道工務課		

浄水場周辺 2

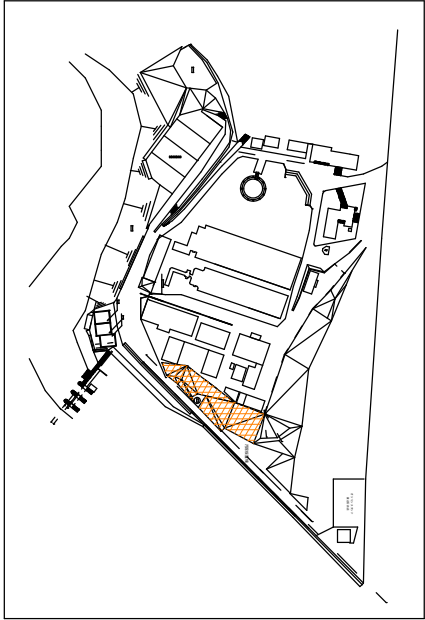
S=1/400



面積計算書（浄水場周辺 2）

面の公式  $S = (P-a)(P-b)(P-c) \cdot P = 1/2(ab+bc) \cdot S = L \cdot W$

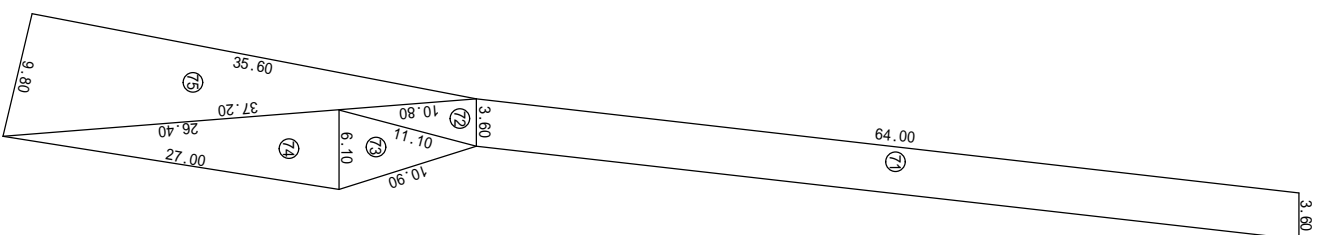
番号	a	b	c	L	W	S	備考
23	19.60	20.60	26.80			200.61	機械除草工（一般）
24	26.80	20.70	17.10			176.98	機械除草工（一般）
25	17.10	18.50	23.20			156.33	機械除草工（一般）
26	23.20	3.05	24.10			34.39	機械除草工（一般）
27	24.10	20.60	8.50			84.98	機械除草工（一般）
28	23.75	37.30	18.80			189.24	機械除草工（一般）
29	18.80	9.30	13.30			57.60	機械除草工（一般）
30	13.30	3.80	12.50			23.70	機械除草工（一般）
31	12.50	3.00	15.40			5.33	機械除草工（一般）
32	15.40	14.60	3.70			26.89	機械除草工（一般）
33	10.00	9.30	4.90			22.63	機械除草工（一般）
34	4.90	3.70	5.15			8.62	機械除草工（一般）
35	5.15	8.80	5.00			11.13	機械除草工（一般）
36	5.00	10.00	13.65			19.75	機械除草工（一般）
37	13.65	8.60	15.80			58.63	機械除草工（一般）
小計						1,076.81	



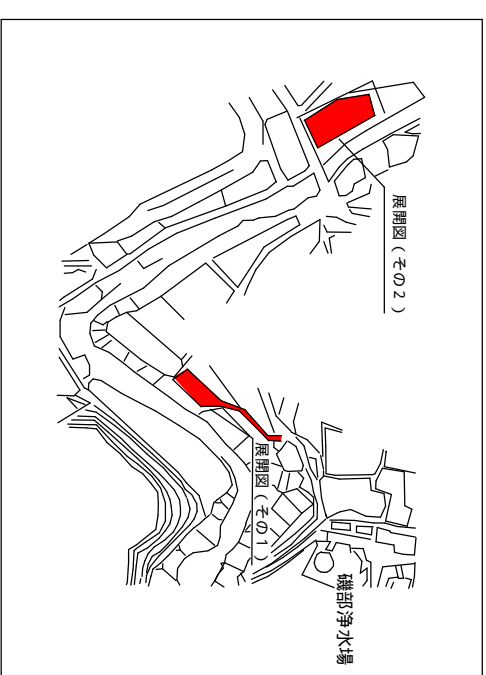
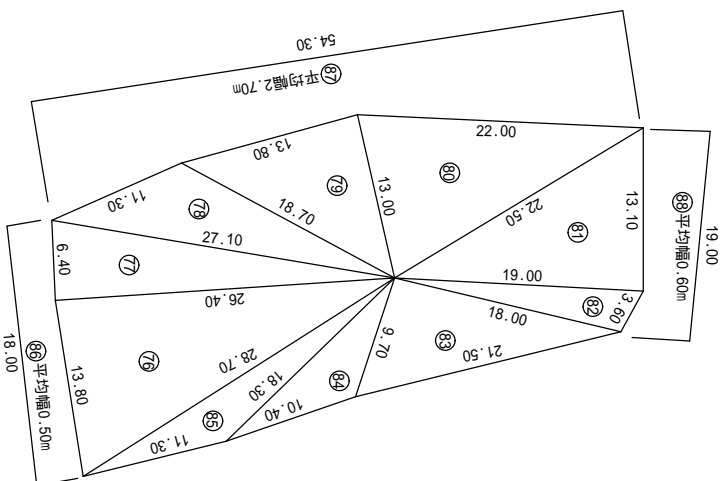
工事名	神路ダム・磯部浄水場他施設環境保全業務委託		
図面名	浄水場周辺詳細図 2		
作成年月日	令和 元年 月 日		
縮尺	1 / 4 0 0	図面番号	1 5 / 2 2
会社名			
事業者名	志摩市 上下水道部 水道工務課		



## 展開図（その1）



## 展開図（その2）

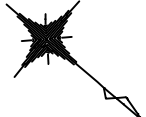


面積計算書（浄水場周辺4）							
A/Dの公式 S= (P(P-a)(P-b)(P-c)) P=1/2(a+b+c) W S=LW							
番号	a	b	c	L	W	S	備 考
71				64.00	3.60	230.40	機械除草工（一般）
72	3.60	10.80	11.10			19.37	機械除草工（一般）
73	11.10	10.90	6.10			32.22	機械除草工（一般）
74	6.10	27.00	26.40			80.51	機械除草工（一般）
75	37.20	9.80	35.60			174.37	機械除草工（一般）
76	28.70	13.80	26.40			181.46	機械除草工（一般）
77	26.24	6.40	27.10			84.48	機械除草工（一般）
78	27.10	11.30	18.70			83.87	機械除草工（一般）
79	18.70	13.80	13.00			89.67	機械除草工（一般）
80	13.00	22.00	22.50			138.21	機械除草工（一般）
81	22.50	13.10	19.00			124.28	機械除草工（一般）
82	19.00	3.60	18.00			31.84	機械除草工（一般）
83	18.00	21.50	9.70			86.60	機械除草工（一般）
84	9.70	10.40	19.30			38.01	機械除草工（一般）
85	18.30	11.30	28.70			50.40	機械除草工（一般）
86				18.00	0.50	9.00	機械除草工（一般）
87				54.30	2.70	146.61	機械除草工（一般）
88				19.00	0.60	11.40	機械除草工（一般）
小計						1,612.70	機械除草工（一般）

工事名	神路夕△・磯部浄水場他施設環境保全業務委託		
図面名	浄水場周辺詳細図 4		
作成年月日	令和 元年 月 日		
縮尺	1 / 4 0 0	図面番号	1 7 / 2 2
会社名			
事業者名	志摩市 上下水道部 水道工務課		

タンク周り除草

1号調整池	周囲除草	直径15.40m	延長47.20m
2号調整池	周囲除草	直径21.60m	延長67.08m
3号調整池	周囲除草	直径30.60m	延長96.21m
計			211

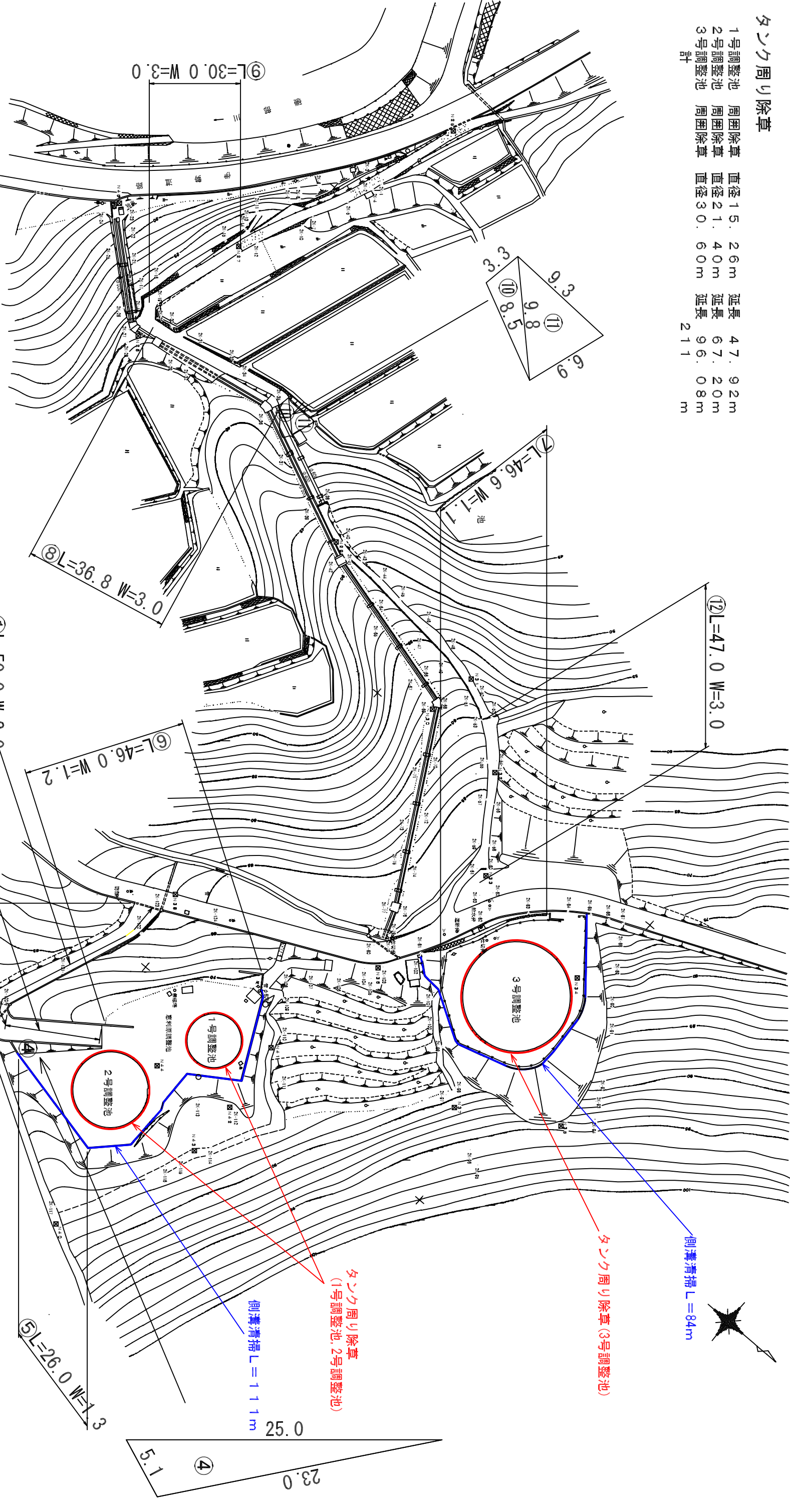


側溝清掃L=84m

タンク周り除草(3号調整池)

タンク周り除草  
(1号調整池, 2号調整池)

側溝清掃L=111m



面積計算書 (恵利原調整池周辺)

1回目

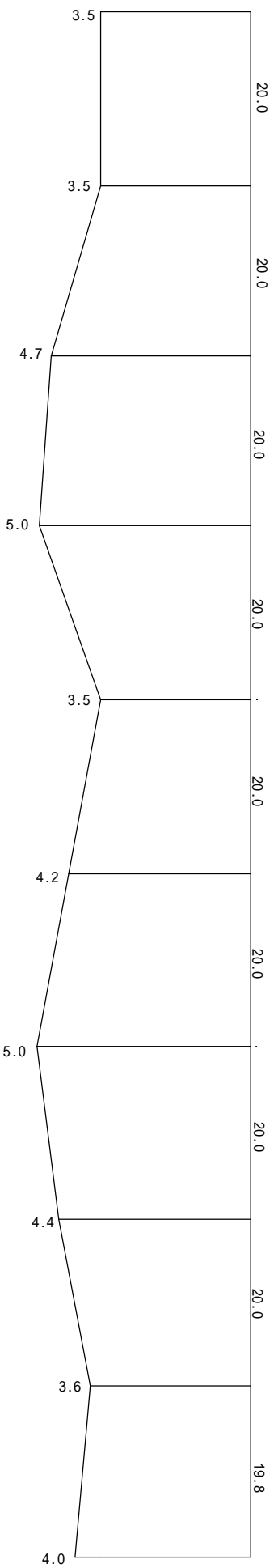
番号	a	b	c	L	W	S	備 考
1				50.00	2.00	100.00	機械除草工 (道路)
2				44.00	0.80	35.20	機械除草工 (道路)
3				26.00	1.00	26.00	機械除草工 (道路)
4	25.00	23.00	5.10	55.97		55.97	機械除草工 (道路)
5				26.00	1.30	33.80	機械除草工 (一般)
6				46.00	1.20	55.20	機械除草工 (一般)
7				46.60	1.10	51.26	機械除草工 (一般)
8				36.80	3.00	110.40	機械除草工 (道路)
9				30.00	3.00	90.00	機械除草工 (道路)
10	3.30	9.80	8.50			13.65	機械除草工 (道路)
11	9.30	6.90	9.80			30.64	機械除草工 (道路)
12				47.00	3.00	141.00	機械除草工 (道路)
小計 {機械除草工 (一般)}						140	
小計 {機械除草工 (道路)}						603	

①L=50.0 W=2.0  
②L=44.0 W=0.8  
③L=26.0 W=1.0

番号	a	b	c	L	W	S	備 考
1				47.92			1号調整池
2				67.20			2号調整池
3				96.08			3号調整池
小計				211			緑台除草

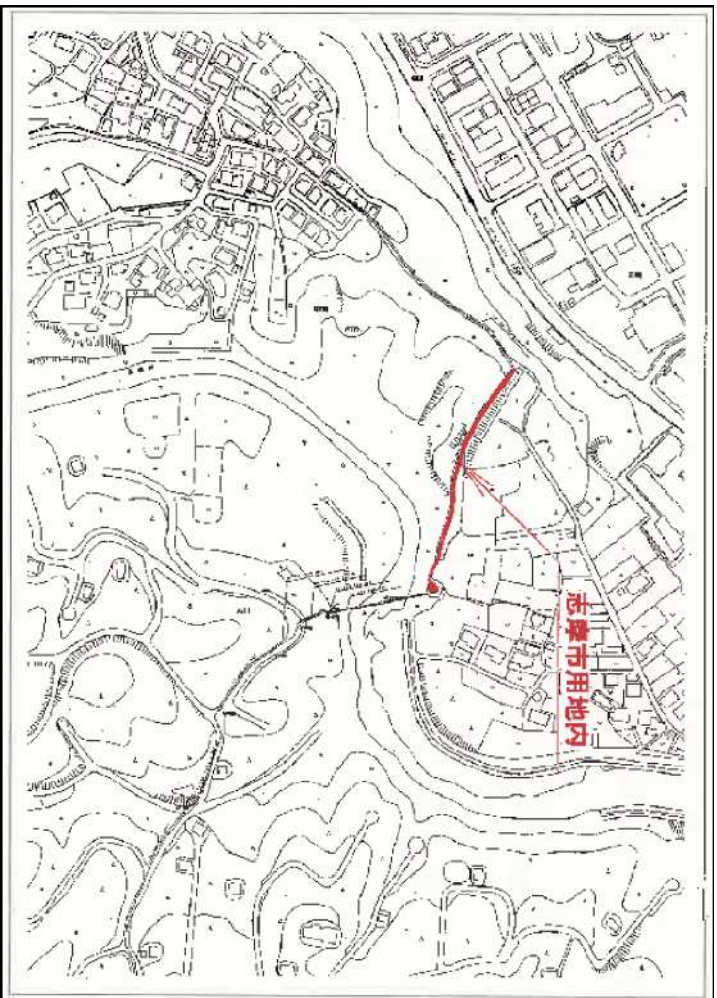
工事名	神路ダム・磯部浄水場他施設環境保全業務委託		
図面名	恵利原調整池周辺平面図		
作成年月日	令和	元年	月 日
縮尺	NONE	図面番号	18 / 22
会社名			
事業者名	志摩市 上下水道部 水道工務課		





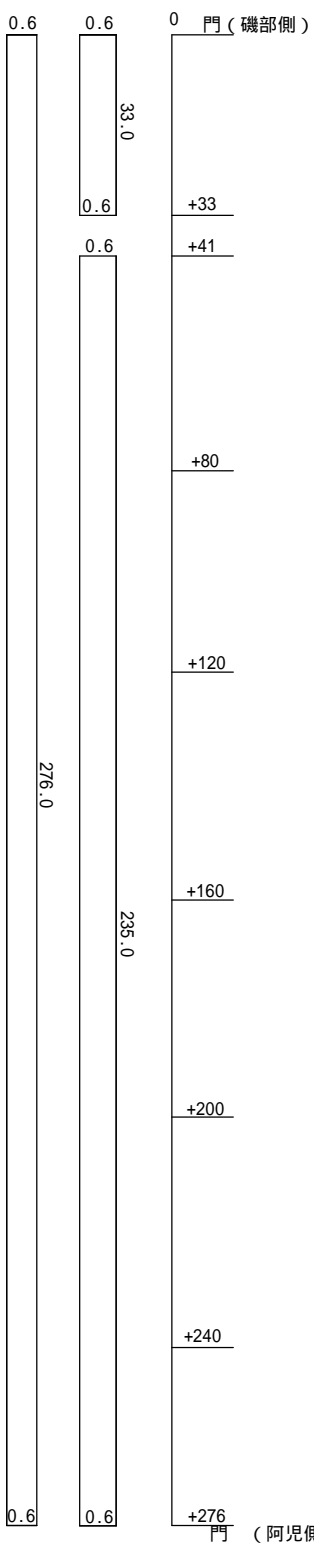
(3.5+3.5)/2×20.0 = 70.00  
(3.5+4.7)/2×20.0 = 82.00  
(4.7+5.0)/2×20.0 = 97.00  
(5.0+3.5)/2×20.0 = 85.00  
(3.5+4.2)/2×20.0 = 77.00  
(4.2+5.0)/2×20.0 = 92.00  
(5.0+4.4)/2×20.0 = 94.00  
(4.4+3.6)/2×20.0 = 80.00  
(3.6+4.0)/2×19.8 = 75.24  
合 計 752.24  
除 草 面 積 752 m<sup>2</sup>

送水管路敷

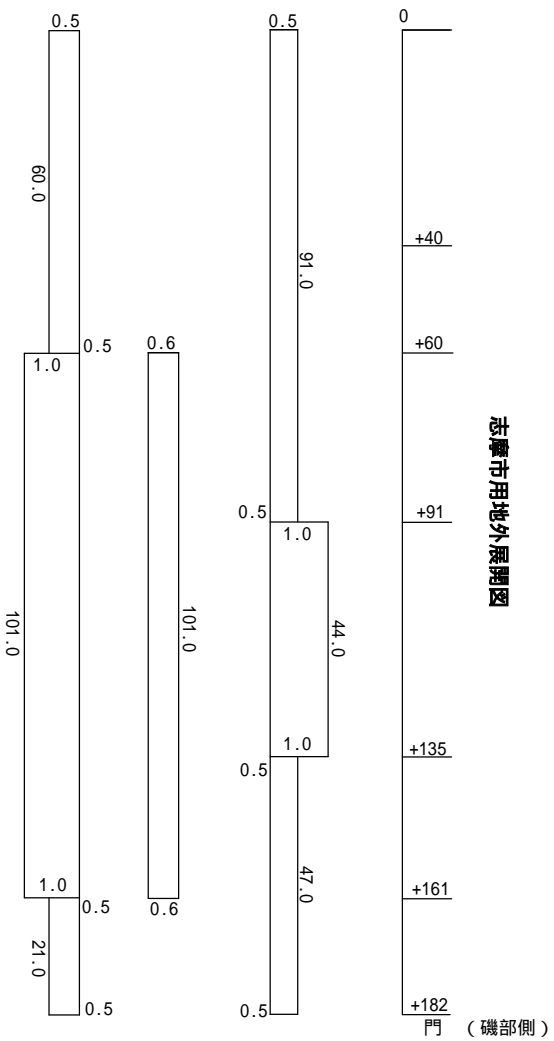


工事名	神路ダム・隣部浄水場他施設環境保全業務委託		
図面名	送水管路敷展開図（池田川）		
作成年月日	令和 元年 月 日		
縮尺	1 / 400	図面番号	19 / 22
会社名			
事業者名	志摩市 上下水道部 水道工務課		

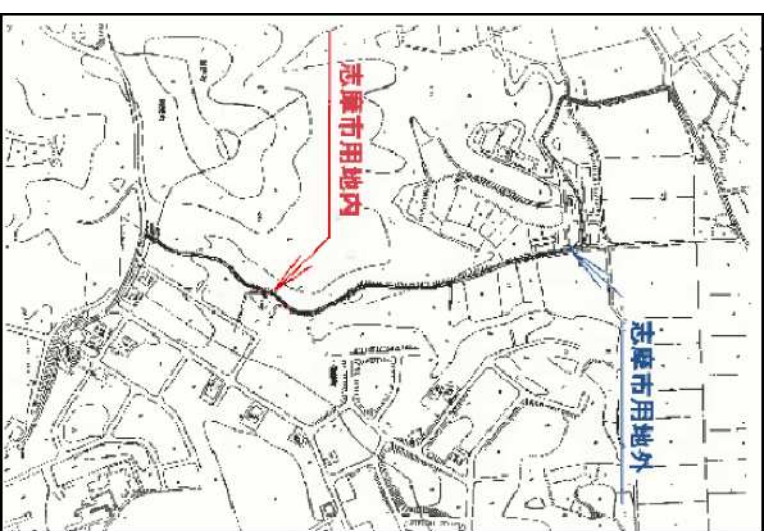
志摩市用地内展開図



志摩市用地外展開図

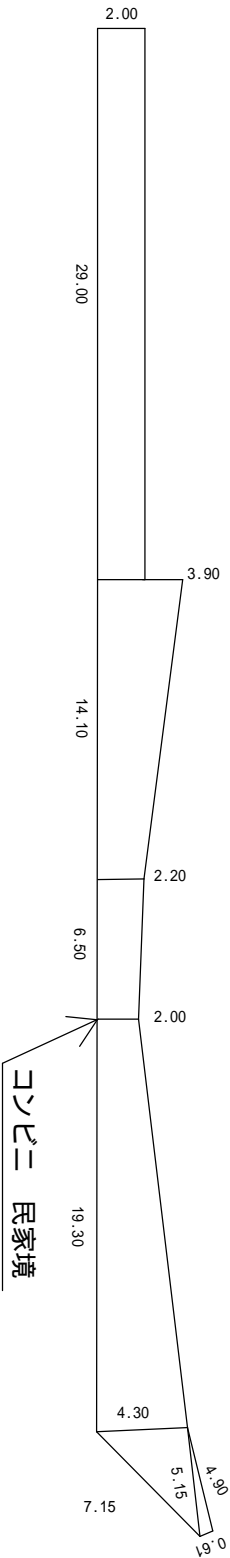


志摩市用地内				
番号	L	W	S	備考
	33.0	0.6	19.8	
	235.0	0.6	141.0	
	276.0	0.6	165.6	
志摩市用地外				
番号	L	W	S	備考
	91.0	0.5	45.5	
	44.0	1.0	44.0	
	47.0	0.5	23.5	
	101.0	0.6	60.6	
	60.0	0.5	30.0	
	101.0	1.0	101.0	
	21.0	0.5	10.5	
合 計			641.5	
除 草 面 積			642 m <sup>2</sup>	



工事名	神路夕人・磯部浄水場他施設環境保全業務委託		
図面名	送水管路敷展開図（穴川）		
作成年月日	令和 元年 月 日		
縮尺	1 / 4 0 0	図面番号	2 0 / 2 2
会社名			
事業者名	志摩市 上下水道部 水道工務課		

自動車学校側



除草面積計算書

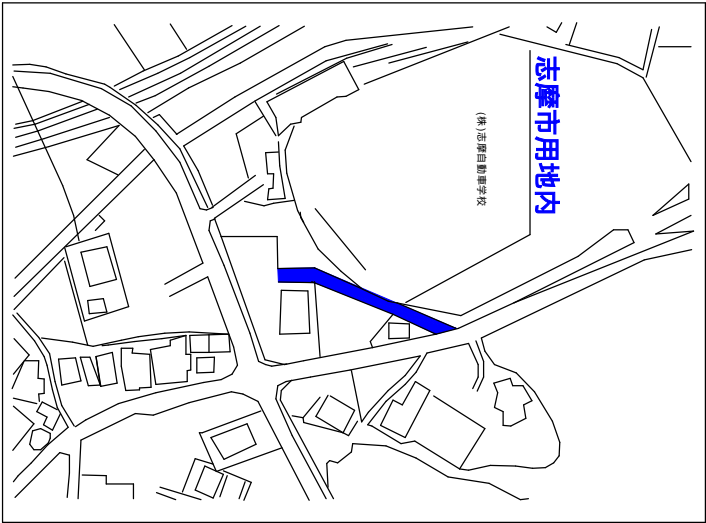
番号	L	W	平均幅	S
		2.00		
	29.00		2.00	58.00
		2.00		
		3.90		
	14.10		3.05	43.01
		2.20		
	6.50		2.10	13.65
		2.00		
	19.30		3.15	60.80
		4.30		
			計	175.46

番号	a	b	c	S
	4.30	7.15	5.15	10.97
	5.15	4.90	0.61	1.40
			計	12.37

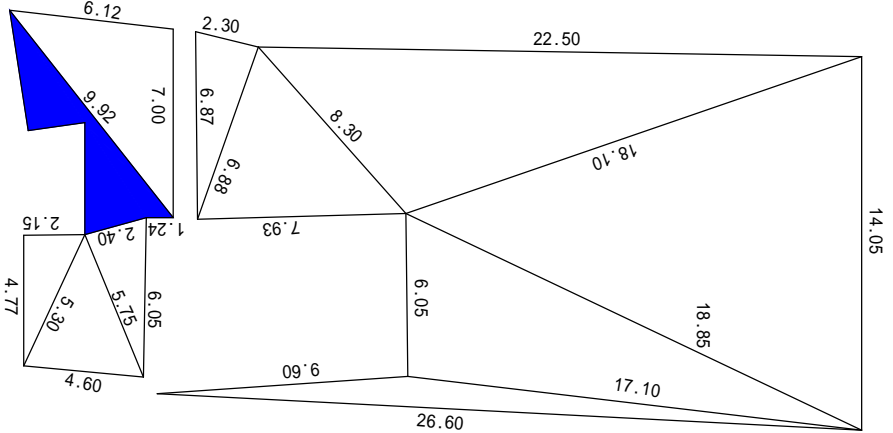
合計 175.46 + 12.37 = 187.83  
除草面積 188 m<sup>2</sup>

送水管路敷

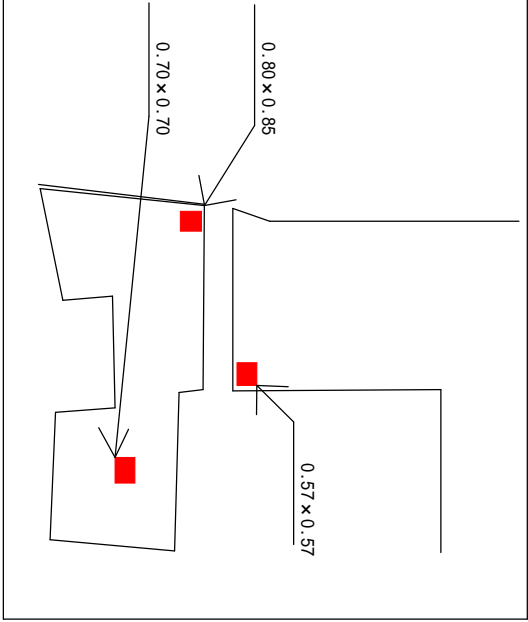
工事名	神路ダム・機部浄水場他施設環境保全業務委託			
図面名	送水管路敷展開図（勘方）			
作成年月日	令和 元年 月 日			
縮尺	1 / 4 0 0	図面番号	2 1 / 2 2	
会社名				
事業者名	志摩市 上下水道部 水道工務課			



除草面積展開図



面積扣除部分

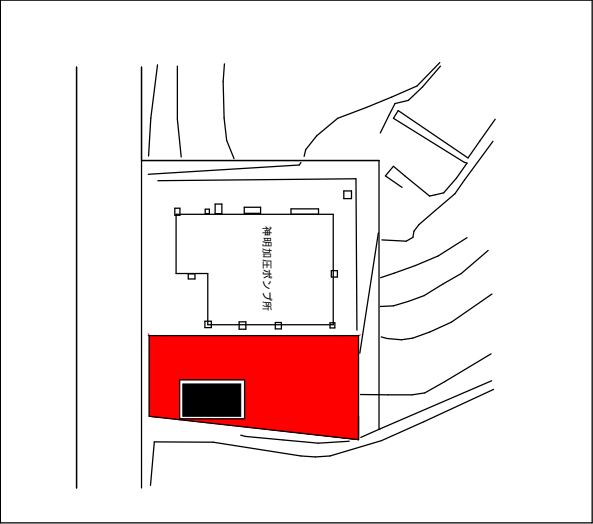


除草面積計算書

ヘロンの公式  $S = \sqrt{P(P-a)(P-b)(P-c)}$   $P = 1/2(a+b+c)$   $S = \sqrt{W}$

番号	a	b	c	L	W	S	備考
1	14.05	18.10	18.85			119.87	
2	18.85	6.05	17.10			51.31	
3	17.10	26.60	9.60			14.78	
4	18.10	22.50	8.30			69.92	
5	8.30	7.93	6.88			25.25	
6	6.88	2.30	6.87			7.79	
7	7.00	6.12	9.92			21.21	
8	9.92	5.01	4.94			1.91	
9	4.94	1.24	4.20			2.25	
10	5.01	4.45	2.20			4.89	
11	4.20	4.35	2.40			4.91	
12	2.40	6.05	5.75			6.88	
13	5.75	4.60	5.30			11.50	
14	5.30	4.77	2.15			5.12	
小計						347.54	機械除草工（一般）

15				0.57	0.57	0.32	
16				0.80	0.85	0.68	
17				0.70	0.70	0.49	
小計						-1.49	面積扣除分
合計						346.05	
除草面積						346 m2	機械除草工（一般）



送水管路敷（神明加圧ポンプ所）

工事名	神路ダム・機部浄水場他施設環境保全業務委託		
図面名	送水管路敷展開図（神明）		
作成年月日	令和 元年 月 日		
縮尺	1 / 4 0 0	図面番号	2 2 / 2 2
会社名			
事業者名	志摩市 上下水道部 水道工務課		