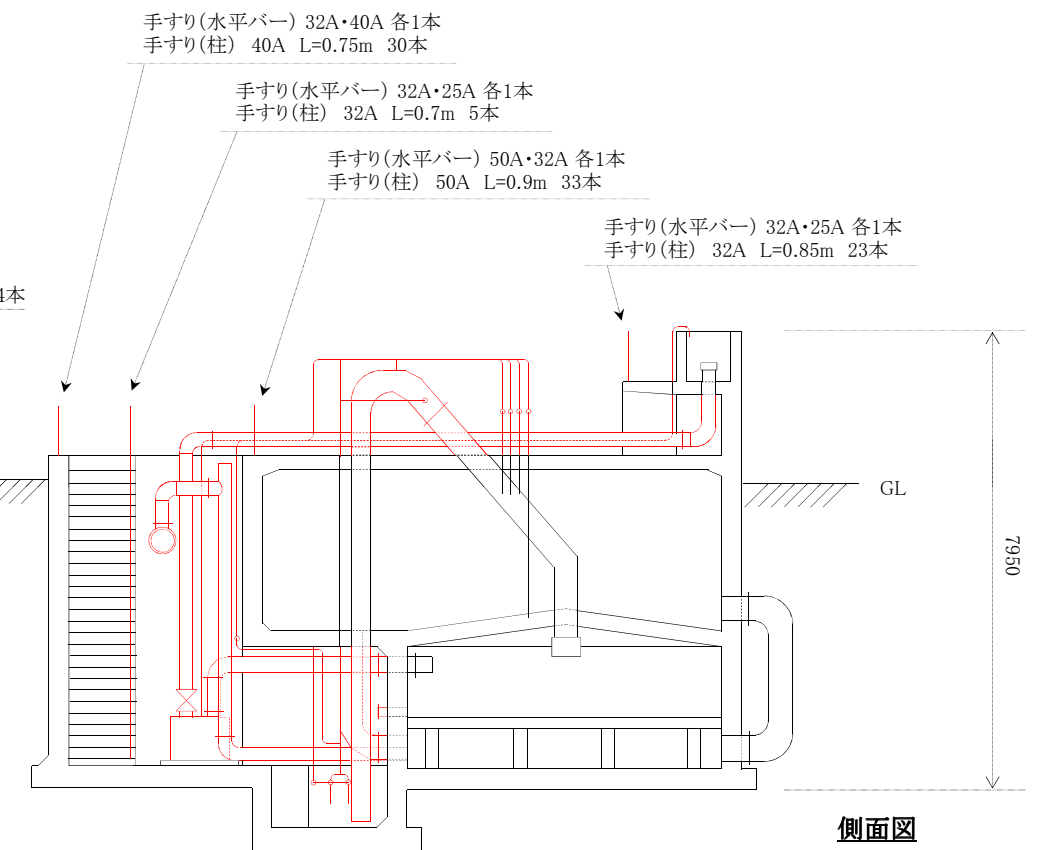


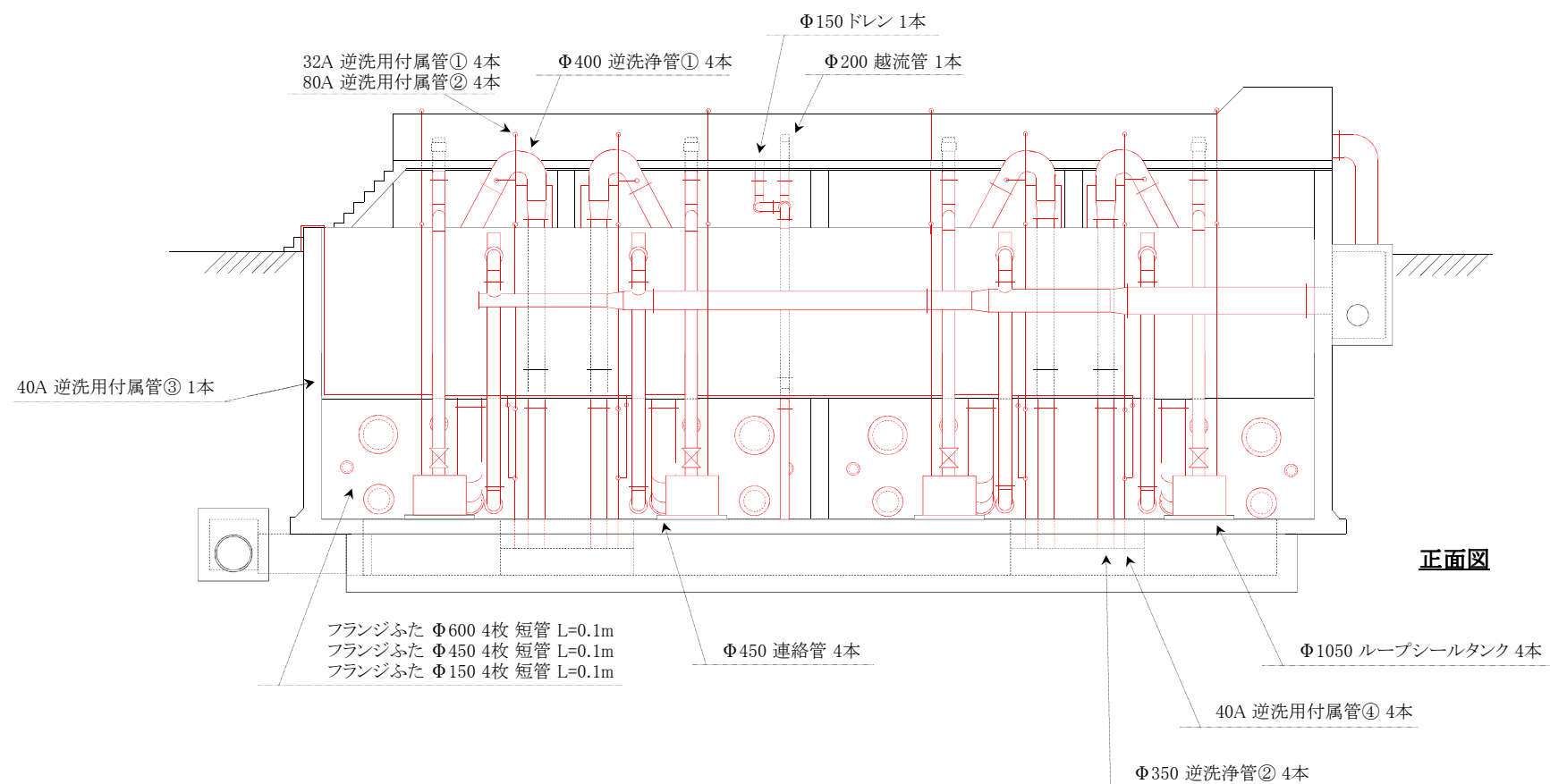
上面図



側面図

＜ 次の管も塗装する。＞

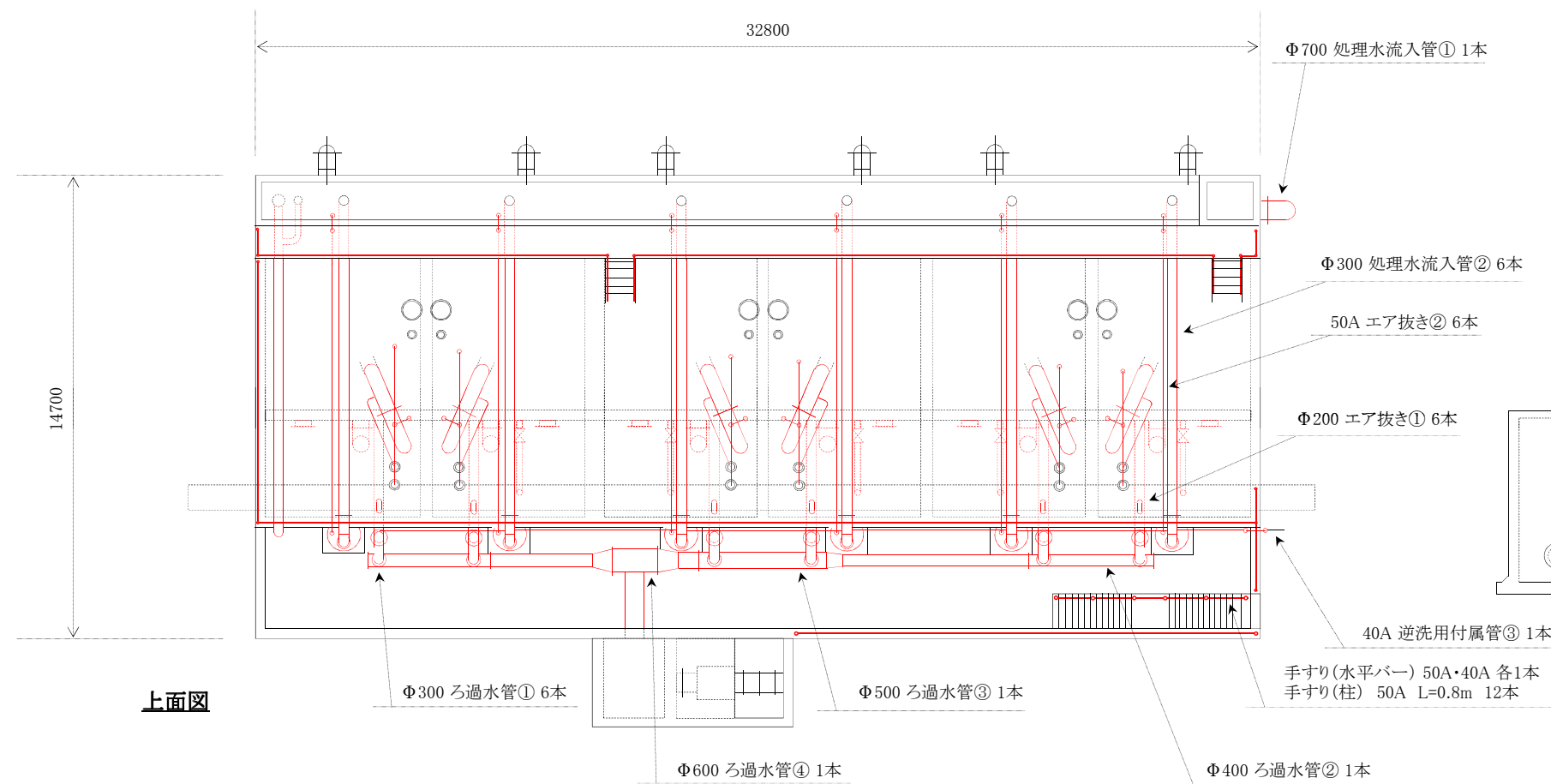
- ・ろ過水管の支柱 100Φ L=4m 1本
- ・ろ過水サンプリング配管 32A L=8.05m 1本
- ・厚鋼電線管 G42 L=17.35m 1式
- ・厚鋼電線管 G36 L=12.7m 1式
- ・厚鋼電線管 G28 L=23.2m 1式
- ・厚鋼電線管 G22 L=65.7m 1式



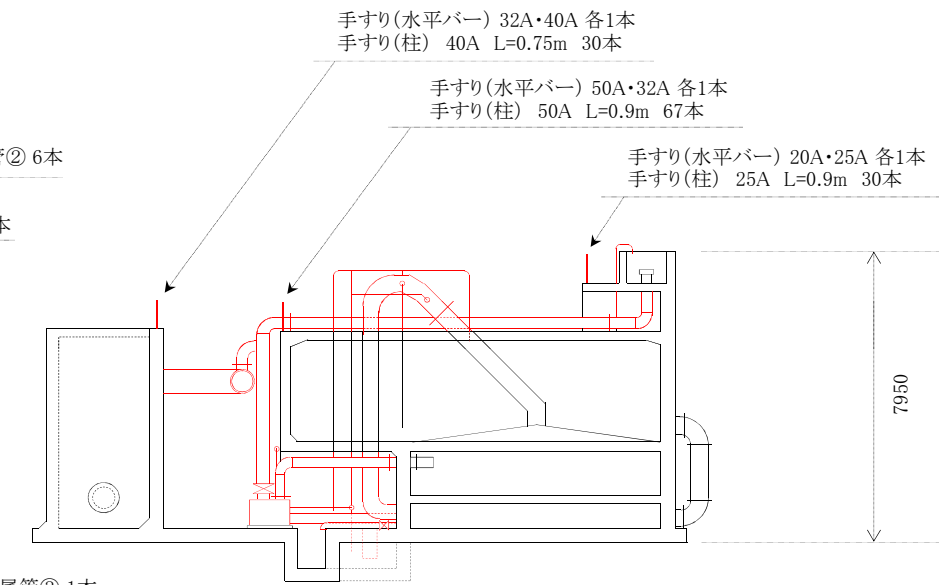
正面図

— 施工箇所

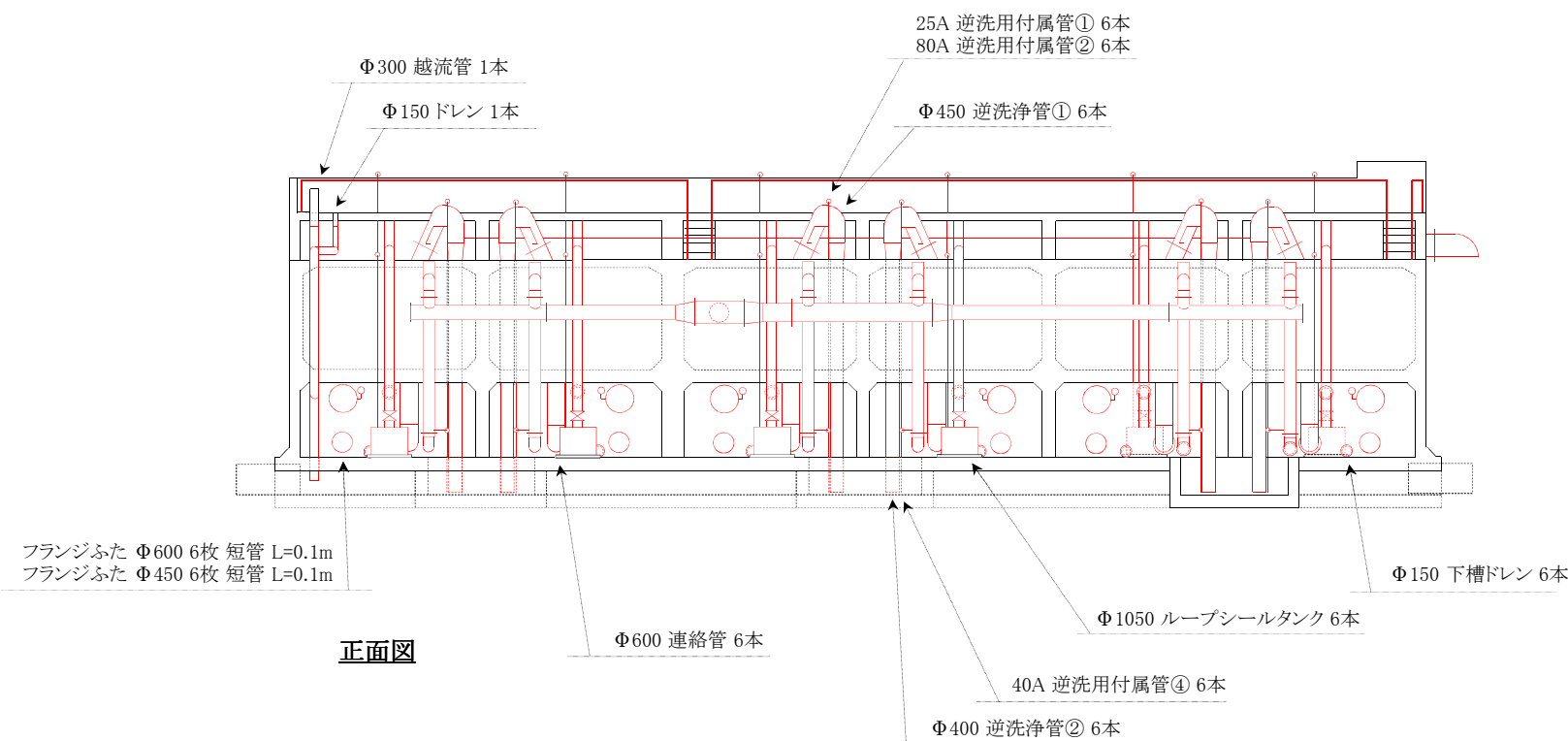
工事名	磯部浄水場 ろ過池等塗装塗替工事
種類	1系ろ過池 参考図
番号	1 / 3
場所	磯部浄水場
志摩市 上下水道部 水道工務課	



上面図



側面図



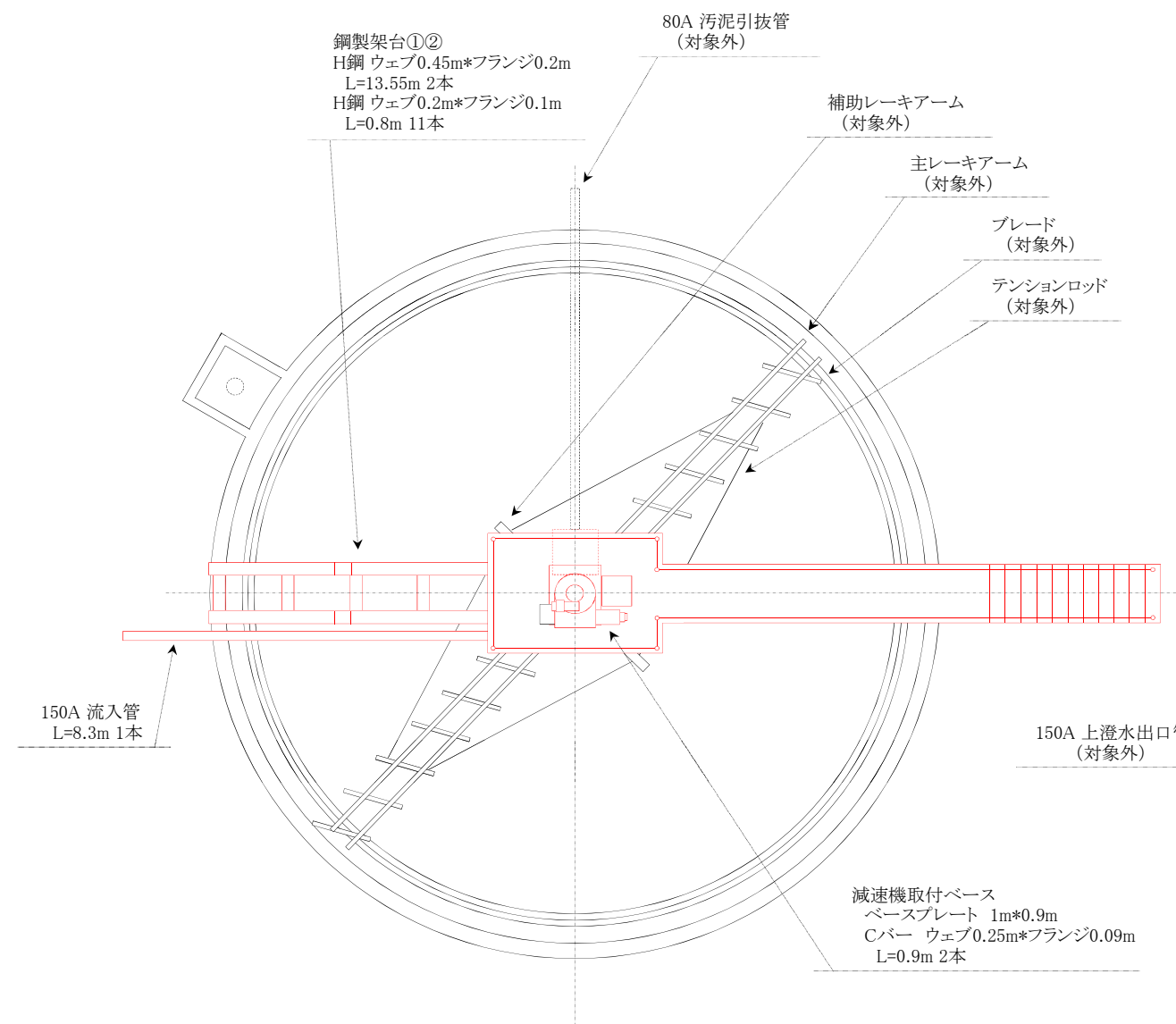
正面図

＜ 次の管も塗装する。＞

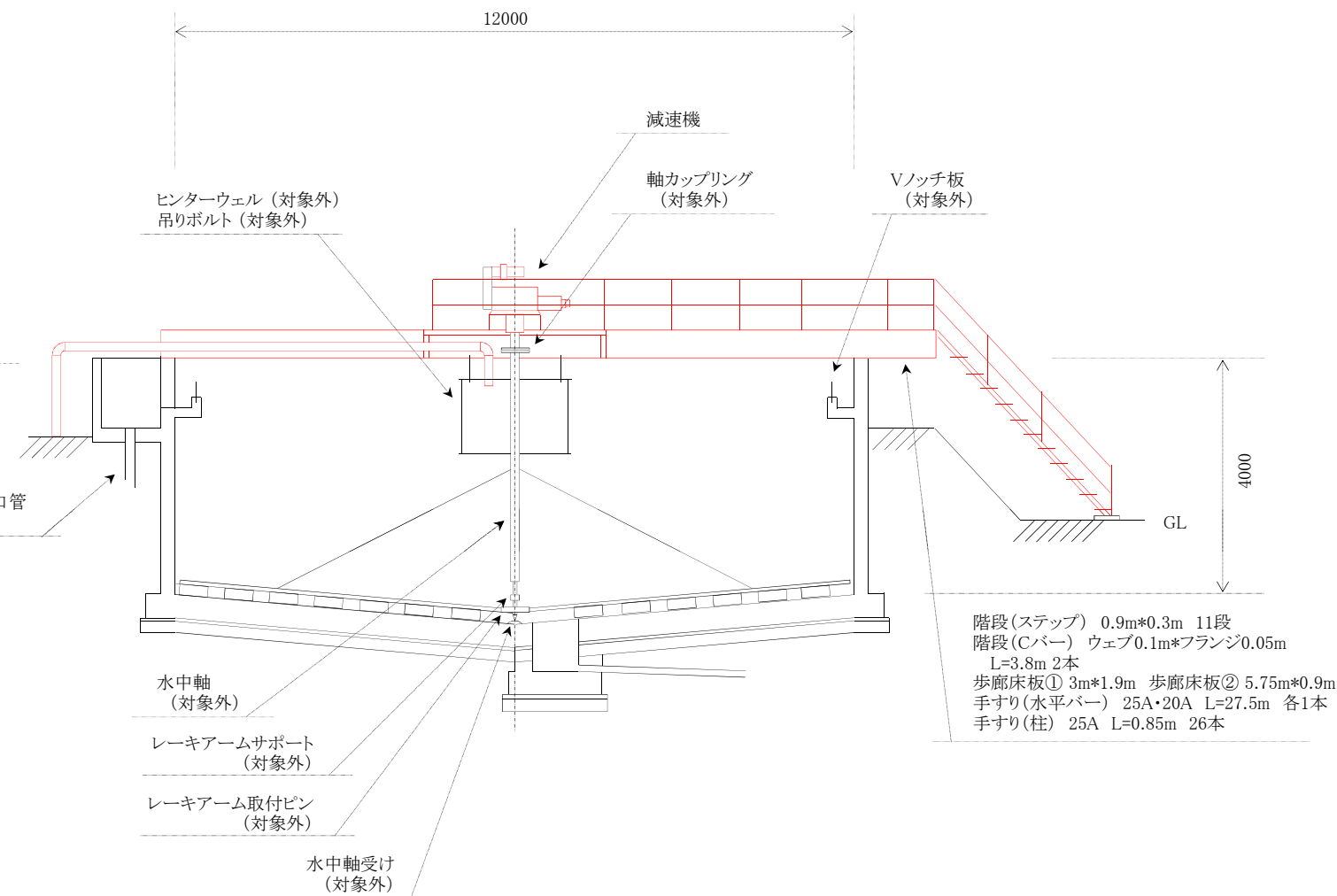
- ・ろ過水管の支柱 Φ 100 L=3.5m 2本
- ・ろ過水サンプリング配管 32A L=5.5m 1本
- ・厚鋼電線管 G54 L=12.1m 1式
- ・厚鋼電線管 G42 L=23.5m 1式
- ・厚鋼電線管 G36 L=31.6m 1式
- ・厚鋼電線管 G28 L=34.6m 1式
- ・厚鋼電線管 G22 L=28.4m 1式

— 施工箇所

工事名	磯部浄水場 ろ過池等塗装塗替工事
種類	2系ろ過池 参考図
番号	2 / 3
場所	磯部浄水場
志摩市 上下水道部 水道工務課	



上面図



側面図

— 施工箇所

＜次の管も塗装する。＞

- ・厚鋼電線管 G54 L=12.55m 1式
- ・厚鋼電線管 G28 L=4.1m 1式
- ・厚鋼電線管 G22 L=9.5m 1式

工事名	磯部浄水場 ろ過池等塗装塗替工事
種類	濃縮槽汚泥掻き寄せ機 参考図
番号	3 / 3
場所	磯部浄水場
志摩市 上下水道部 水道工務課	