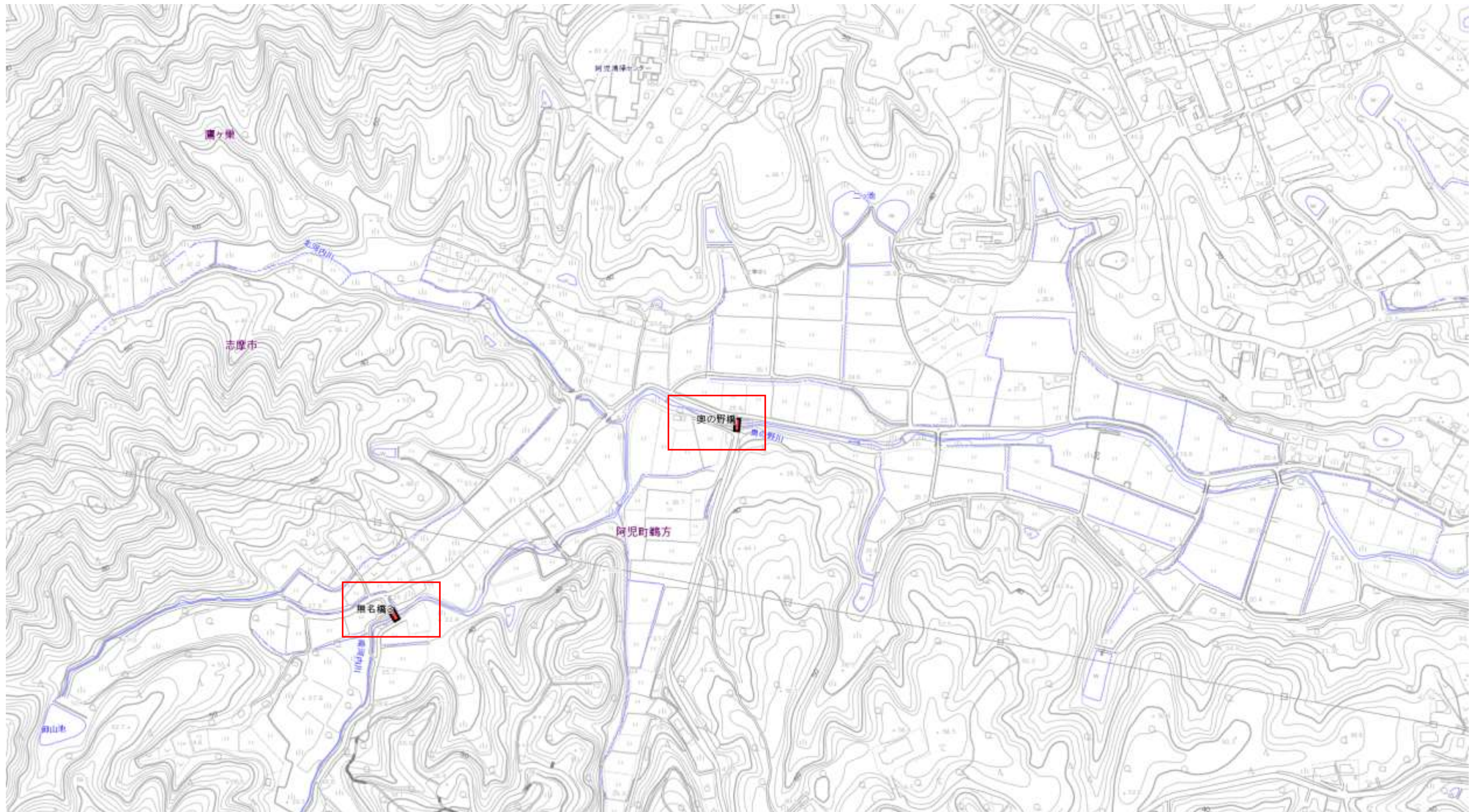


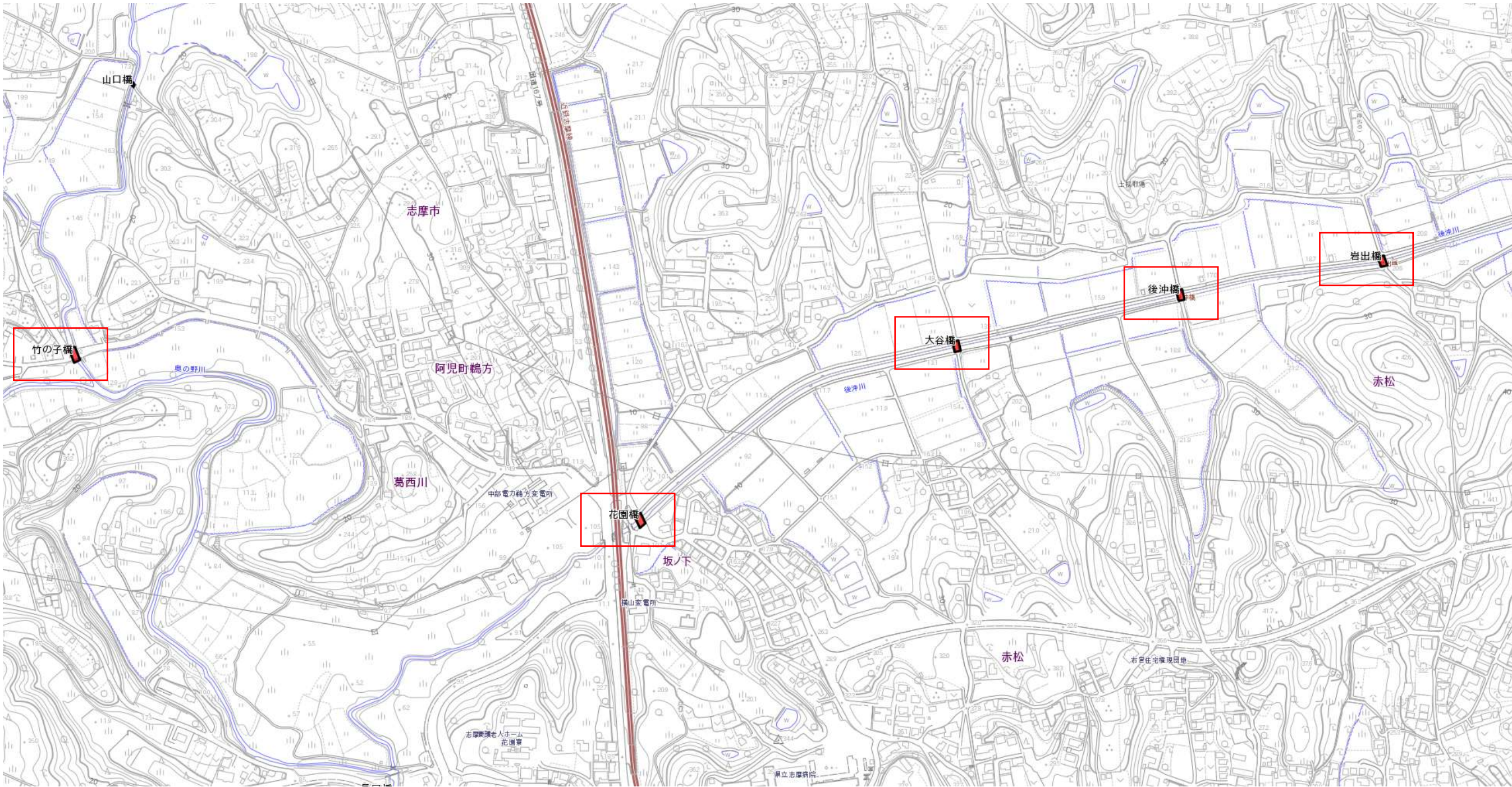
位置図



奥の野橋(市道横山奥ノ野線・阿児町鶴方地内)
無名橋3(市道深山線・阿児町鶴方地内)

業 務 名	令和元年度 第2G2阿002号 社会資本整備総合交付金事業 志摩市橋梁点検健全度評価業務委託		
業務場所	志摩市 全域		
図面の種類	位 置 図		
縮 尺	None	図面番号	1
志摩市 建設部 建設整備課			

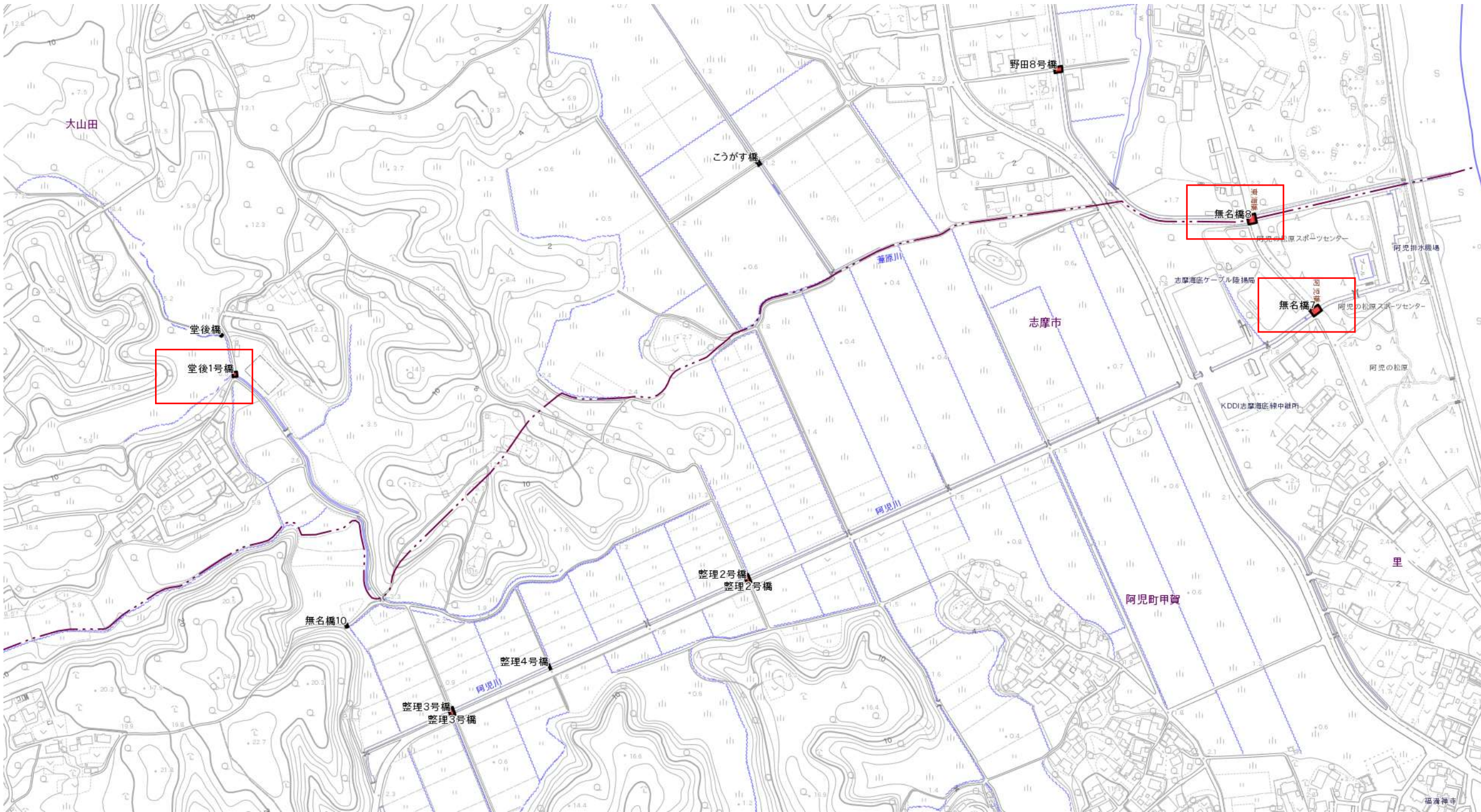
位置図



竹の子橋(市道広域し尿処理場線・阿児町鵜方地内)
花園橋(市道宮坂線・阿児町鵜方地内)
大谷橋(市道堂岡大谷線・阿児町鵜方地内)
後沖橋(市道後沖線・阿児町鵜方地内)
岩出橋(市道岩出線・阿児町鵜方地内)

業 務 名	令和元年度 第2G2阿002号 社会資本整備総合交付金事業 志摩市橋梁点検健全度評価業務委託		
業務場所	志摩市 全域		
図面の種類	位 置 図		
縮 尺	None	図面番号	2
志摩市 建設部 建設整備課			

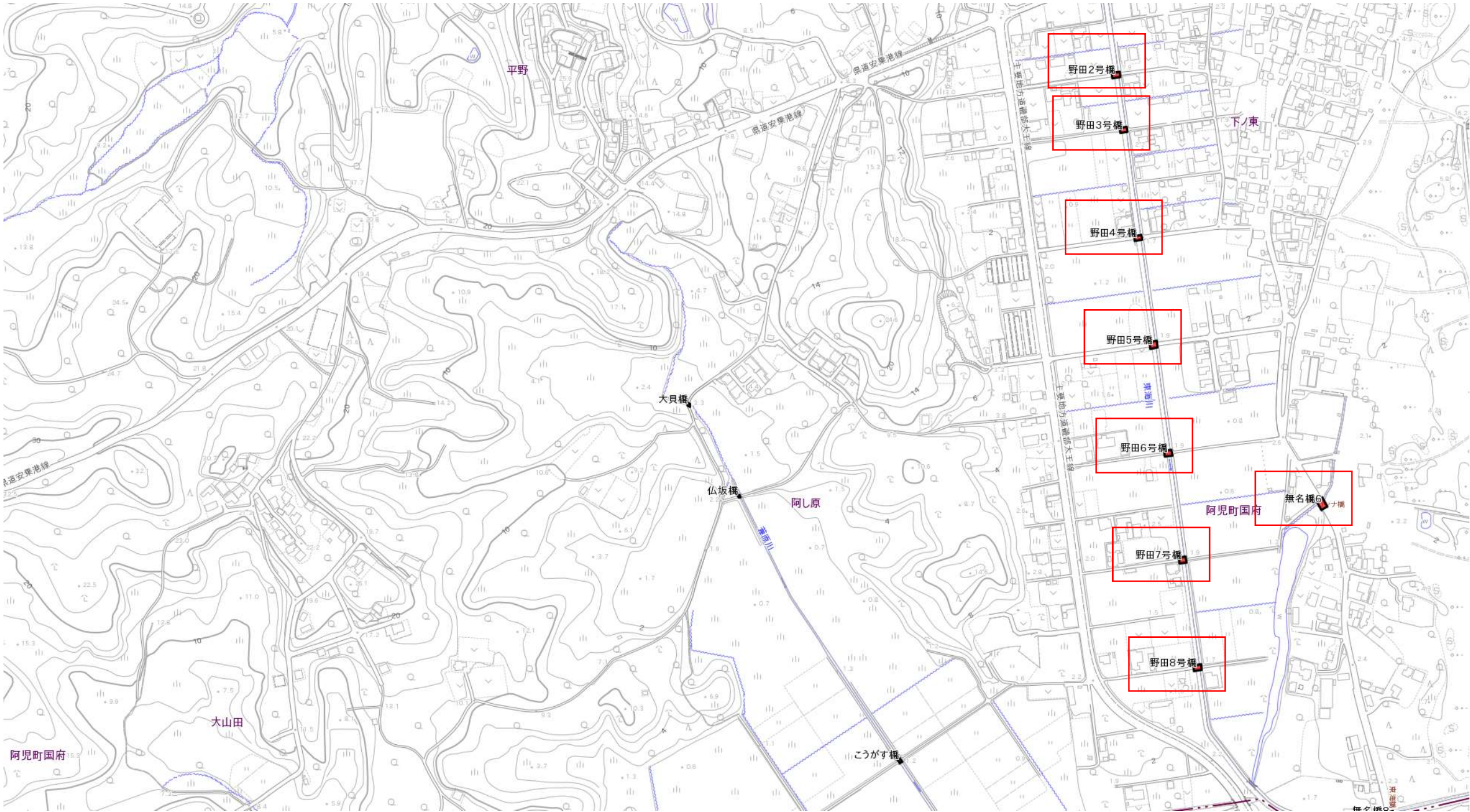
位置図



堂後1号橋(市道山口堂後線・阿児町甲賀地内)
無名橋7(市道阿児の松原線・阿児町国府地内)
無名橋8(市道阿児の松原線・阿児町国府地内)

業 務 名	令和元年度 第2G2阿002号 社会資本整備総合交付金事業 志摩市橋梁点検健全度評価業務委託		
業務場所	志摩市 全域		
図面の種類	位 置 図		
縮 尺	None	図面番号	3
志摩市 建設部 建設整備課			

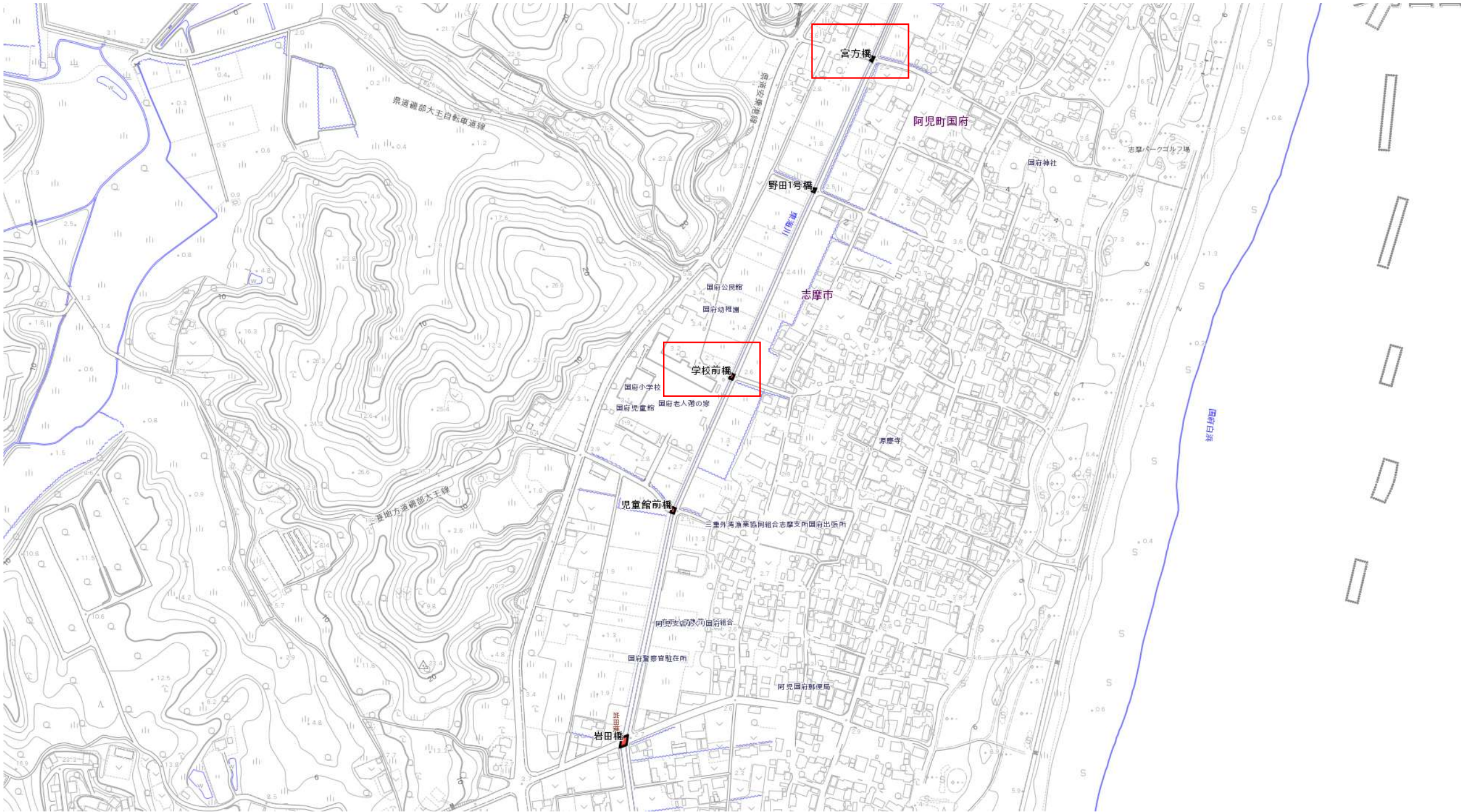
位置図



野田2号橋(市道野田1号線・阿児町国府地内)
野田3号橋(市道野田2号線・阿児町国府地内)
野田4号橋(市道中島線・阿児町国府地内)
野田5号橋(市道野田3号線・阿児町国府地内)
野田6号橋(市道野田4号線・阿児町国府地内)
野田7号橋(市道野田5号線・阿児町国府地内)
野田8号橋(市道こうがす線・阿児町国府地内)
無名橋6(市道阿児の松原線・阿児町国府地内)

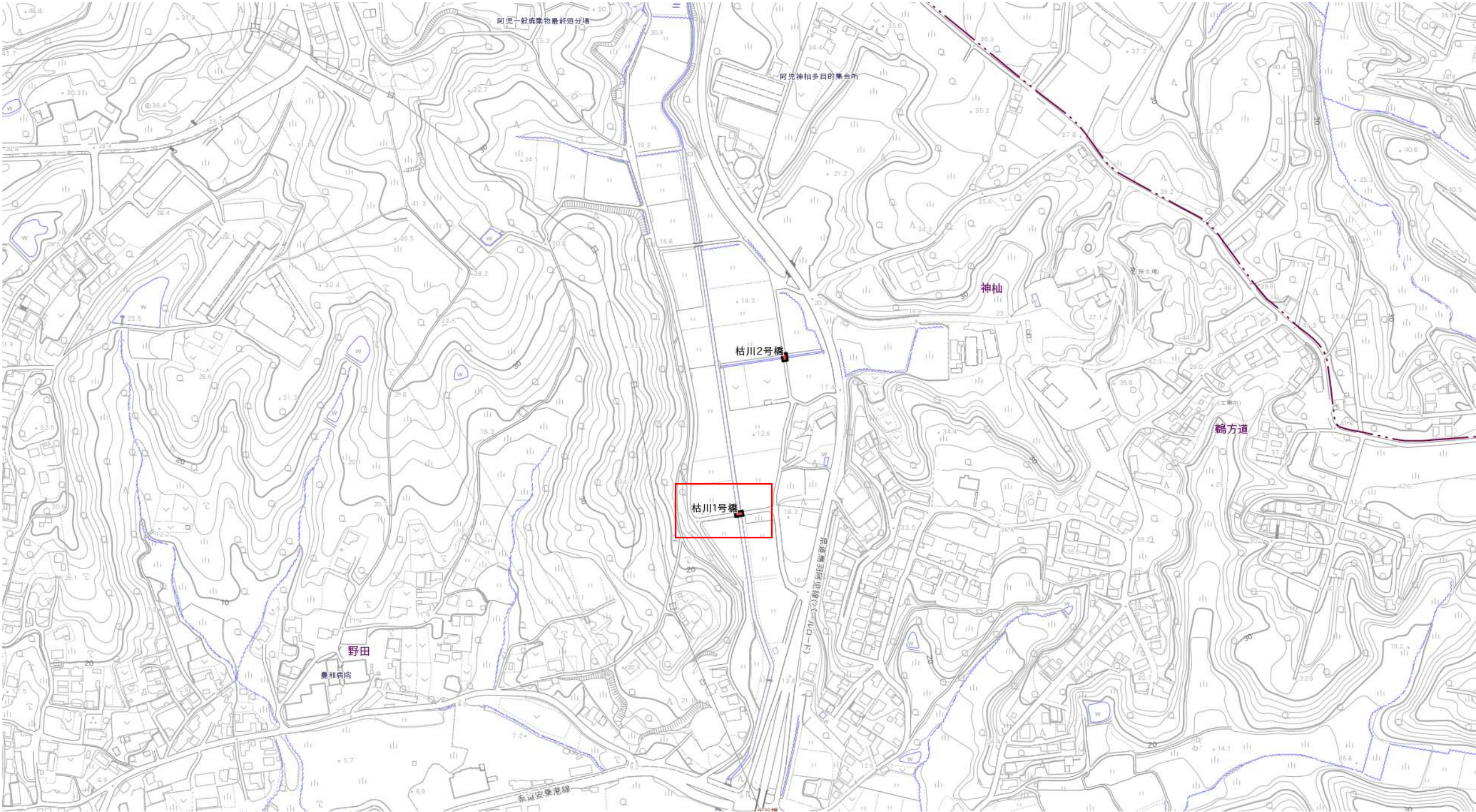
業 務 名	令和元年度 第2G2阿002号 社会資本整備総合交付金事業 志摩市橋梁点検健全度評価業務委託		
業務場所	志摩市 全域		
図面の種類	位 置 図		
縮 尺	None	図面番号	4
志摩市 建設部 建設整備課			

位置図



学校前橋(市道国府小学校線・阿児町国府地内) 官方橋(市道宮渦線・阿児町国府地内)			
業 務 名	令和元年度 第2G2阿002号 社会資本整備総合交付金事業 志摩市橋梁点検健全度評価業務委託		
業務場所	志摩市 全域		
図面の種類	位 置 図		
縮 尺	None	図面番号	5
志摩市 建設部 建設整備課			

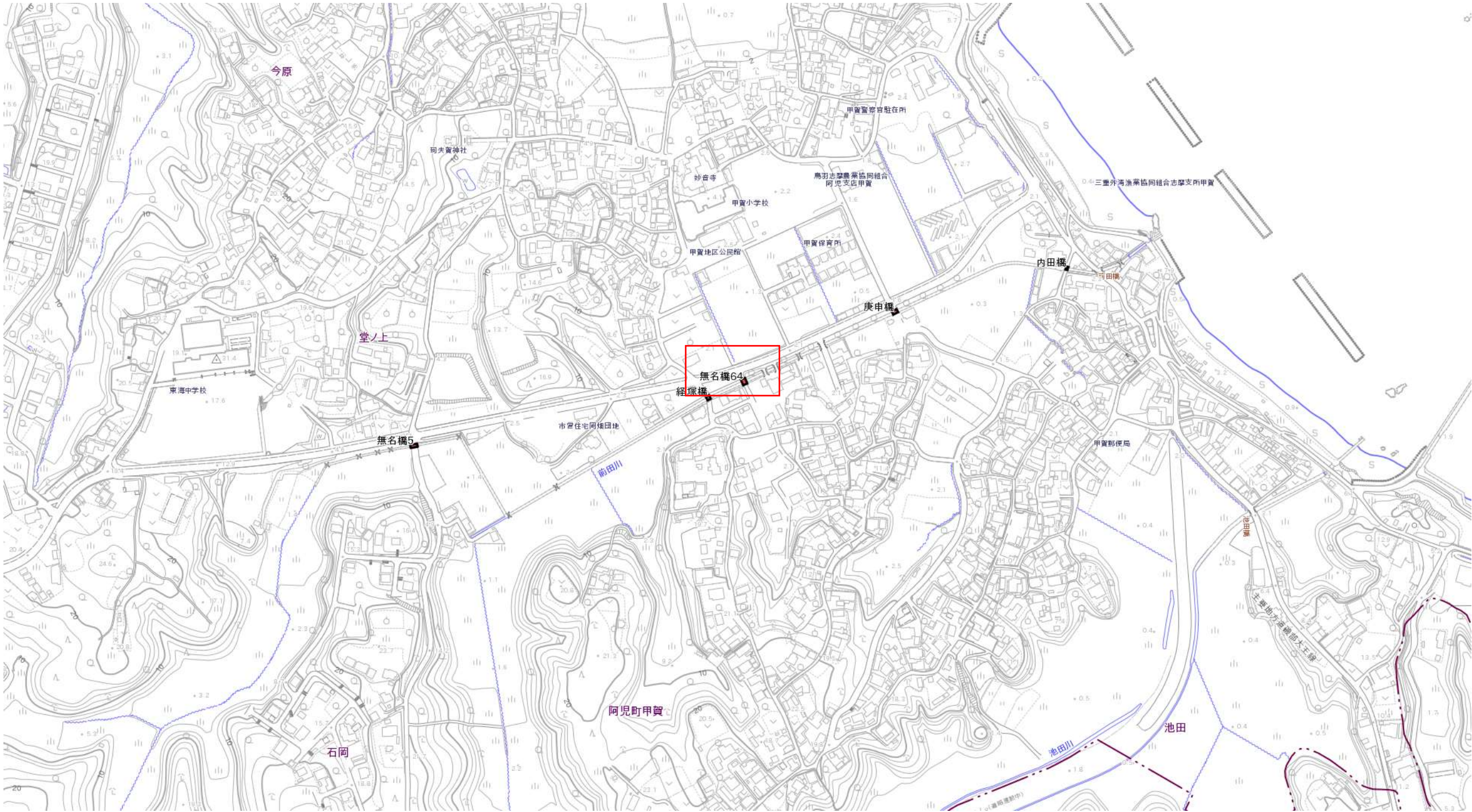
位置図



枯川1号橋(市道神橋線・阿児町鶴方地内)

業 務 名	令和元年度 第2G2阿002号 社会資本整備総合交付金事業 志摩市橋梁点検健全度評価業務委託		
業務場所	志摩市 全域		
図面の種類	位 置 図		
縮 尺	None	図面番号	6
志摩市 建設部 建設整備課			

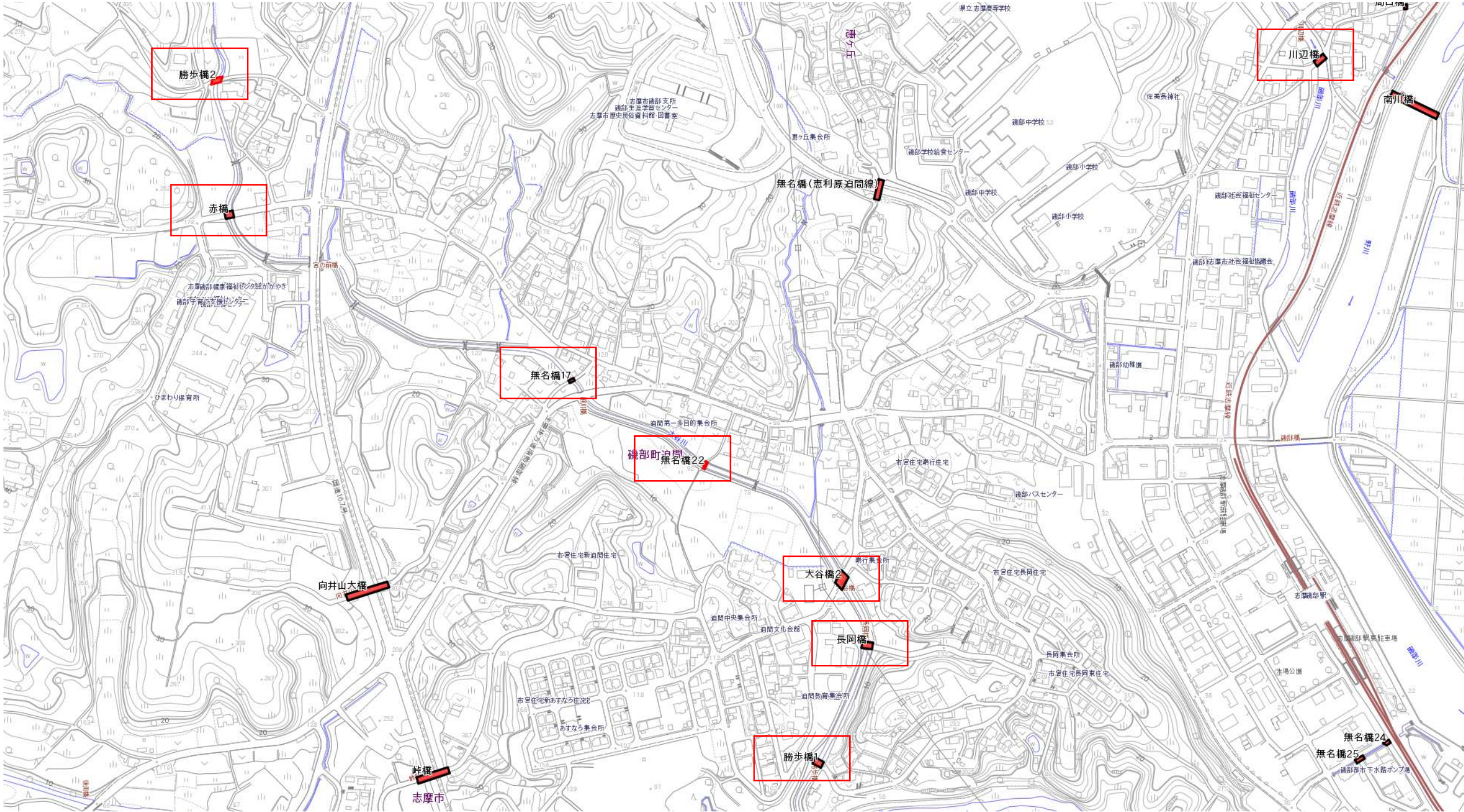
位置図



無名橋64(市道経塚線・阿児町甲賀地内)

業 務 名	令和元年度 第2G2阿002号 社会資本整備総合交付金事業 志摩市橋梁点検健全度評価業務委託		
業務場所	志摩市 全域		
図面の種類	位 置 図		
縮 尺	None	図面番号	7
志摩市 建設部 建設整備課			

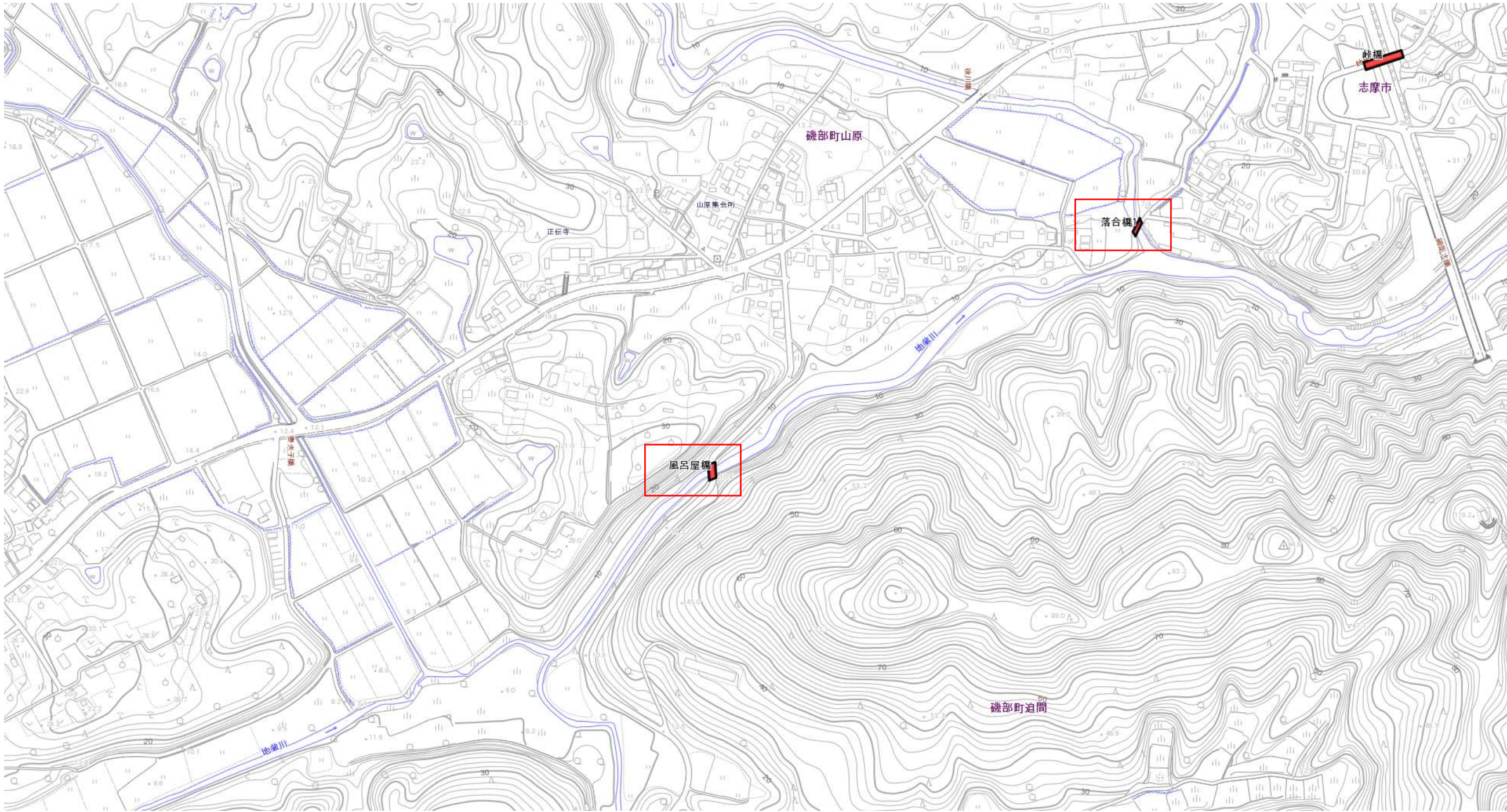
位置図



川辺橋(市道中央線・磯部町恵利原地内)
赤橋(市道迫間築地線・磯部町迫間地内)
大谷橋2(市道迫間向井山線・磯部町迫間地内)
勝歩橋1(市道迫間墓参線・磯部町迫間地内)
無名橋17(市道迫間第1里線・磯部町迫間地内)
長岡橋(市道長岡線・磯部町迫間地内)
無名橋22(市道第2下平尾線・磯部町迫間地内)
勝歩橋2(市道迫間宮の上線・磯部町迫間地内)

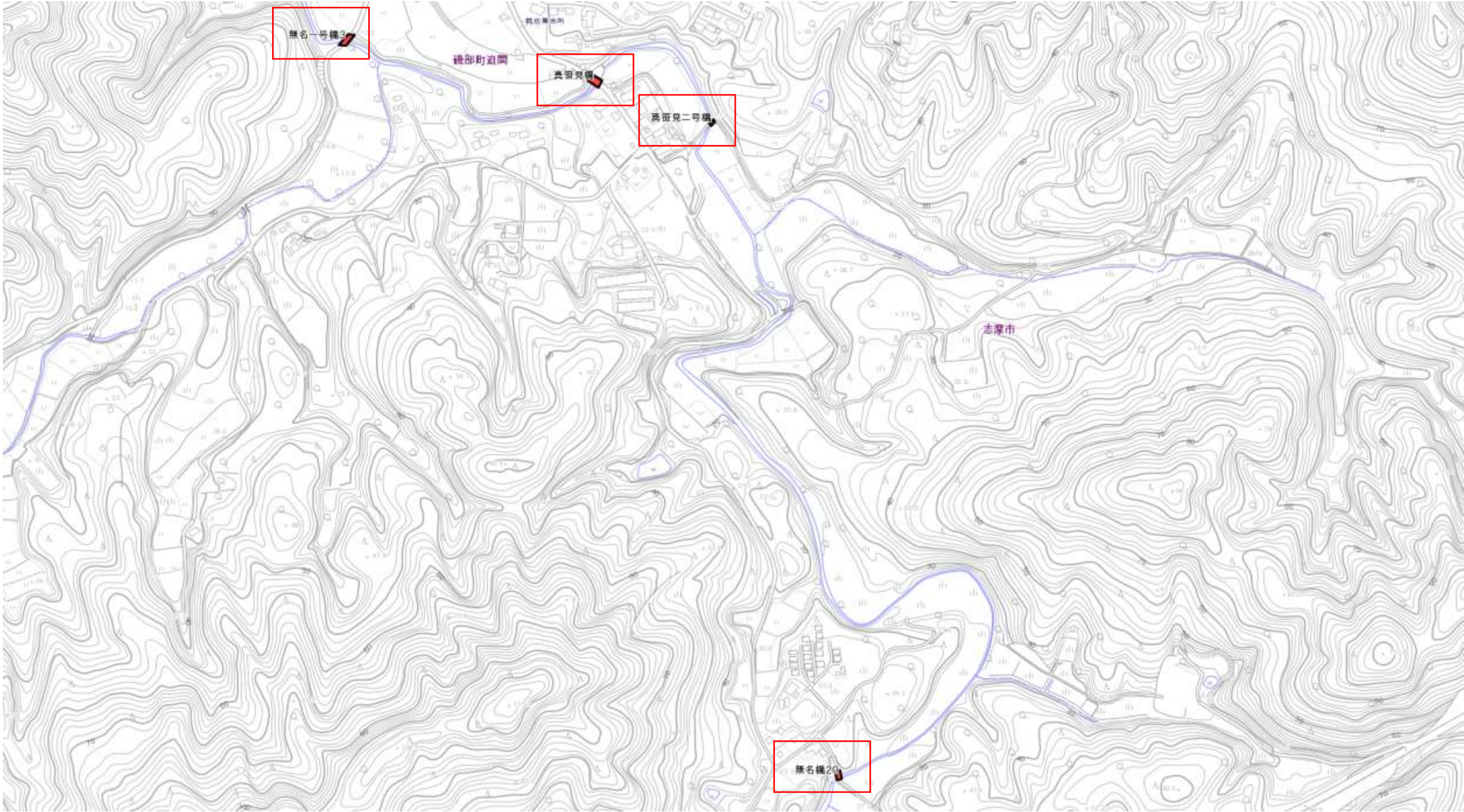
業 務 名	令和元年度 第2G2阿002号 社会資本整備総合交付金事業 志摩市橋梁点検健全度評価業務委託		
業務場所	志摩市 全域		
図面の種類	位 置 図		
縮 尺	None	図面番号	8
志摩市 建設部 建設整備課			

位置図



風呂屋橋(市道山原迫子線・磯部町山原地内) 落合橋1(市道小山原線・磯部町山原地内)			
業 務 名	令和元年度 第2G2阿002号 社会資本整備総合交付金事業 志摩市橋梁点検健全度評価業務委託		
業務場所	志摩市 全域		
図面の種類	位 置 図		
縮 尺	None	図面番号	9
志摩市 建設部 建設整備課			

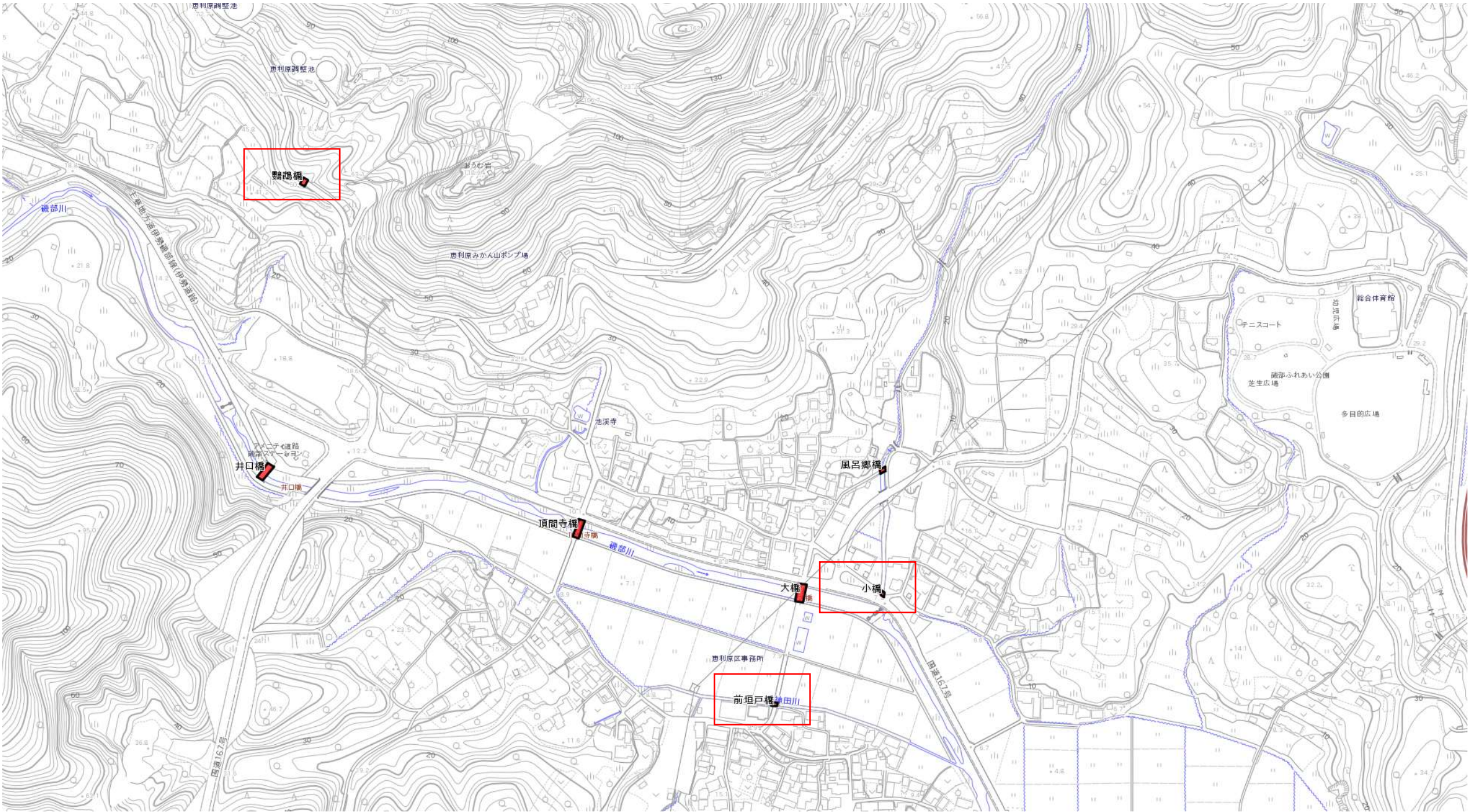
位置図



真笹見橋(市道山原迫子線・磯部町迫間地内)
無名一号橋3(市道梶坊線・磯部町迫間地内)
真笹見二号橋(市道迫子第2支線・磯部町迫間地内)
無名橋20(市道新道第1支線・磯部町穴川地内)

業 務 名	令和元年度 第2G2阿002号 社会資本整備総合交付金事業 志摩市橋梁点検健全度評価業務委託		
業務場所	志摩市 全域		
図面の種類	位 置 図		
縮 尺	None	図面番号	10
志摩市 建設部 建設整備課			

位置図



前垣戸橋(市道恵利原迫間線・磯部町恵利原地内)
小橋(市道第1草らぎ線・磯部町恵利原地内)
鷺鷥橋(市道板橋線・磯部町恵利原地内)

業 務 名	令和元年度 第2G2阿002号 社会資本整備総合交付金事業 志摩市橋梁点検健全度評価業務委託		
業務場所	志摩市 全域		
図面の種類	位 置 図		
縮 尺	None	図面番号	11
志摩市 建設部 建設整備課			

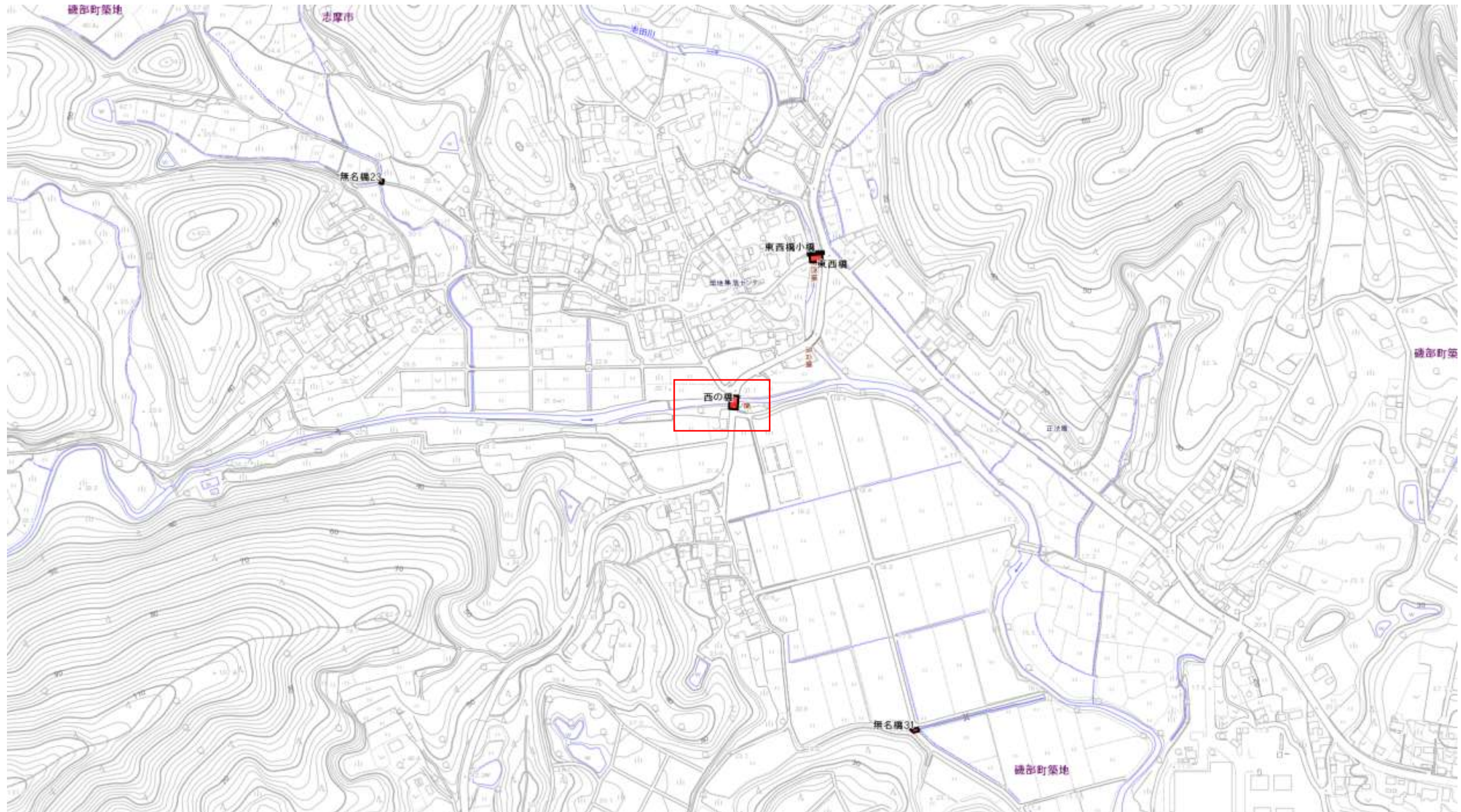
位置図



稲葉橋(市道下之郷線・磯部町下之郷地内)

業 務 名	令和元年度 第2G2阿002号 社会資本整備総合交付金事業 志摩市橋梁点検健全度評価業務委託		
業務場所	志摩市 全域		
図面の種類	位 置 図		
縮 尺	None	図面番号	12
志摩市 建設部 建設整備課			

位置図



西の橋(市道築地中世古線・磯部町築地地内)

業 務 名	令和元年度 第2G2阿002号 社会資本整備総合交付金事業 志摩市橋梁点検健全度評価業務委託		
業務場所	志摩市 全域		
図面の種類	位 置 図		
縮 尺	None	図面番号	13
志摩市 建設部 建設整備課			