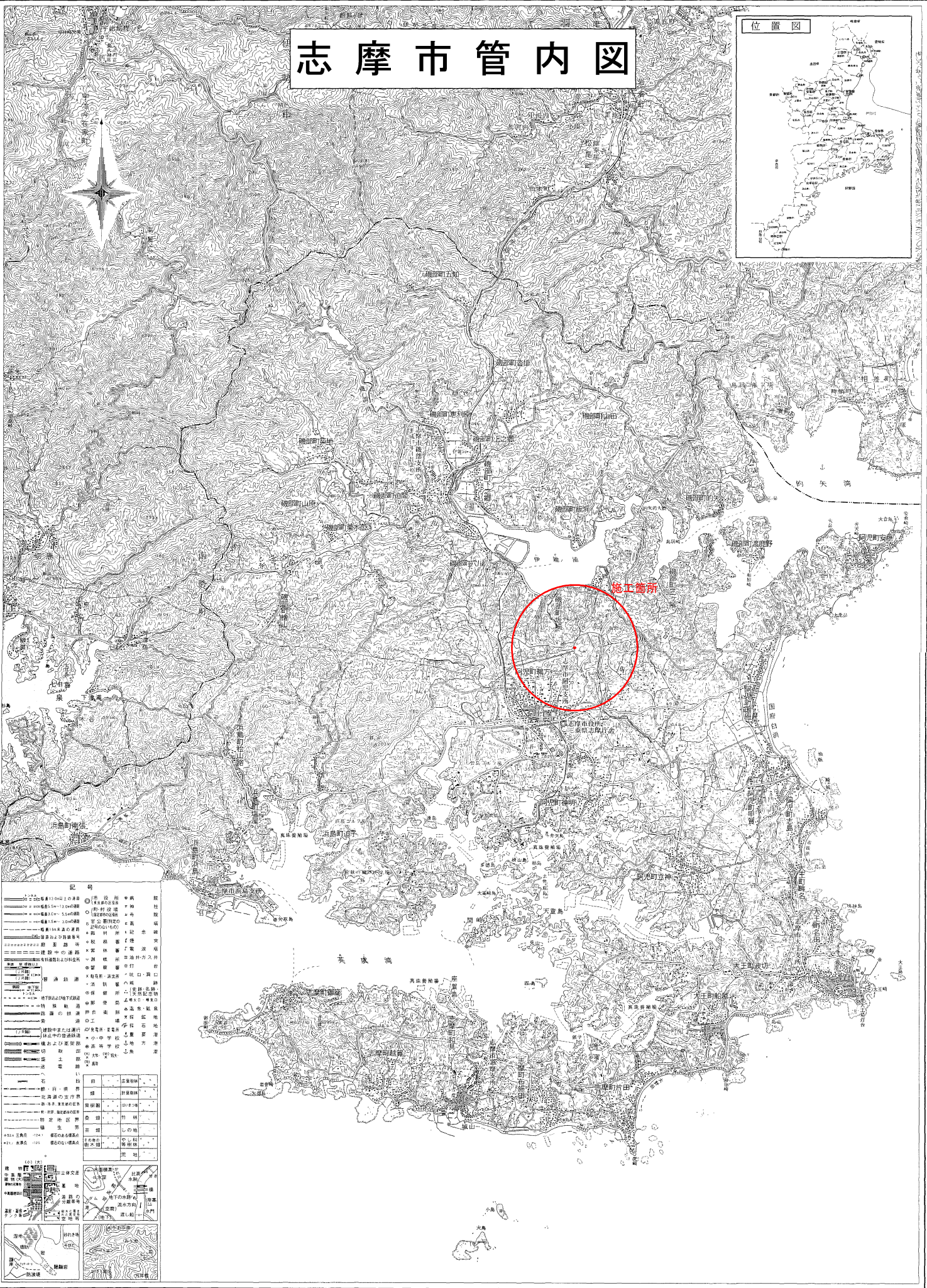


令和元年度
鵜方高区配水池改修工事
設 計 図

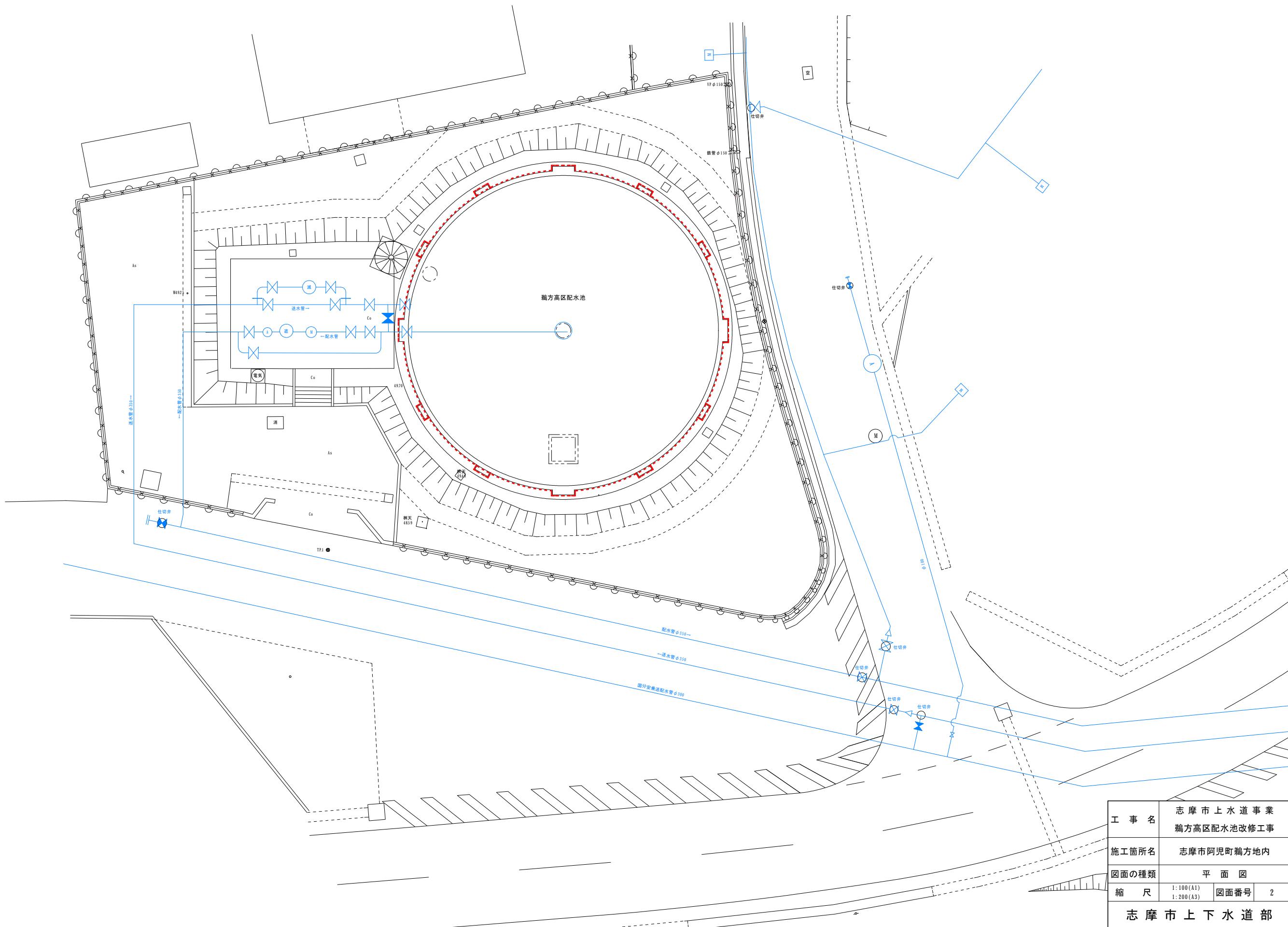
志 摩 市 上 下 水 道 部



平成十六年十月

工 事 名	志摩市上水道事業 鵜方高区配水池改修工事		
施工箇所名	志摩市阿児町鵜方地内		
図面の種類	位 置 図		
縮 尺	1:50000 (A1) 1:100000 (A3)	図面番号	1
志摩市上下水道部			

平面図 S=1:100

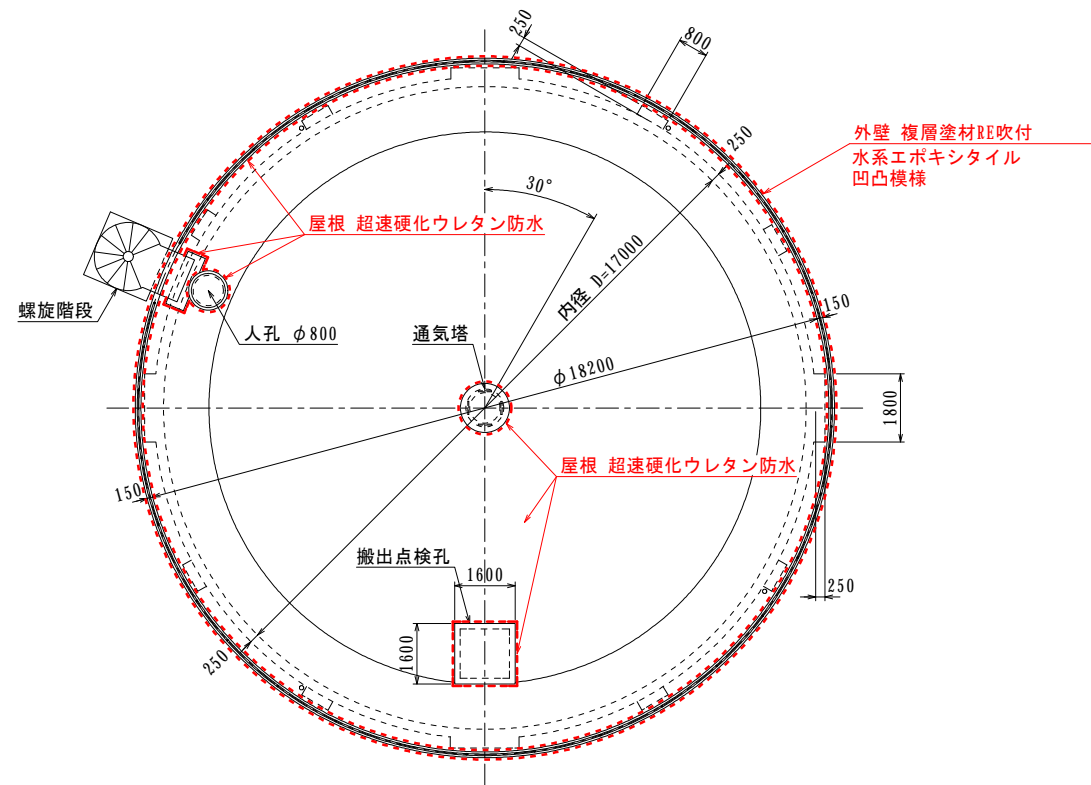


工 事 名	志 摩 市 上 水 道 事 業 鵜方高区配水池改修工事		
施工箇所名	志摩市阿児町鵜方地内		
図面の種類	平 面 図		
縮 尺	1:100(A1) 1:200(A3)	図面番号	2
志 摩 市 上 下 水 道 部			

鵜方高区配水池一般図

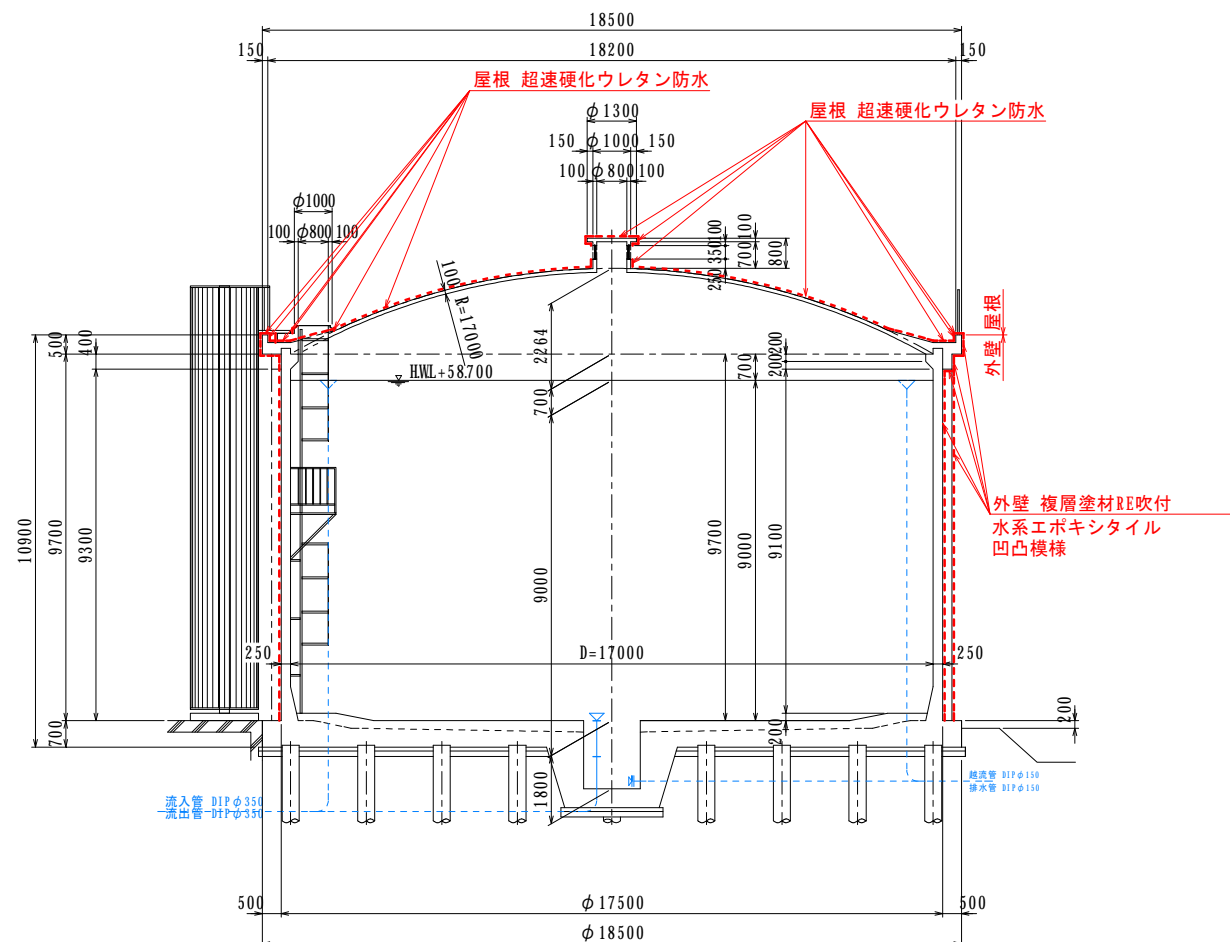
平面图

S=1:100



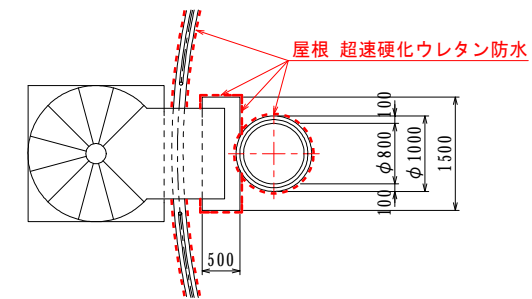
断面图

S=1:100

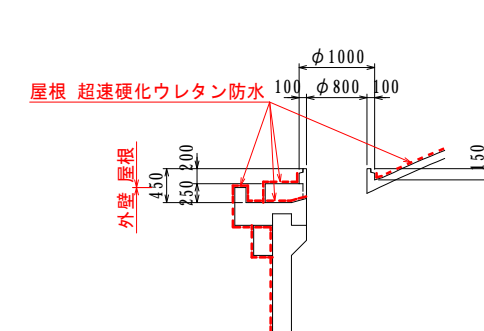


人孔詳細図
S=1:50

平面图

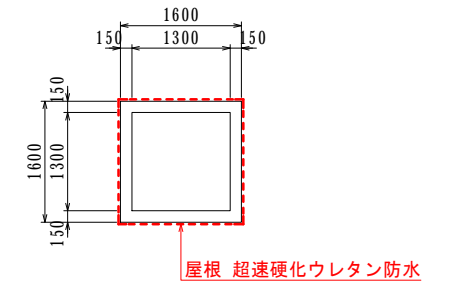


断面図

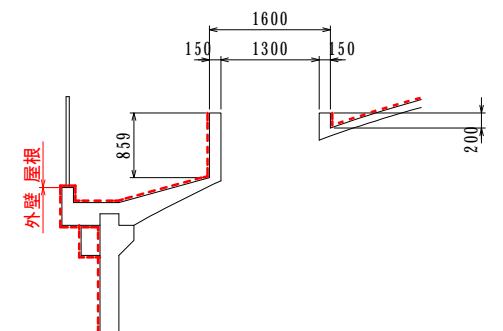


搬出点検孔詳細図
S=1:50

平面图

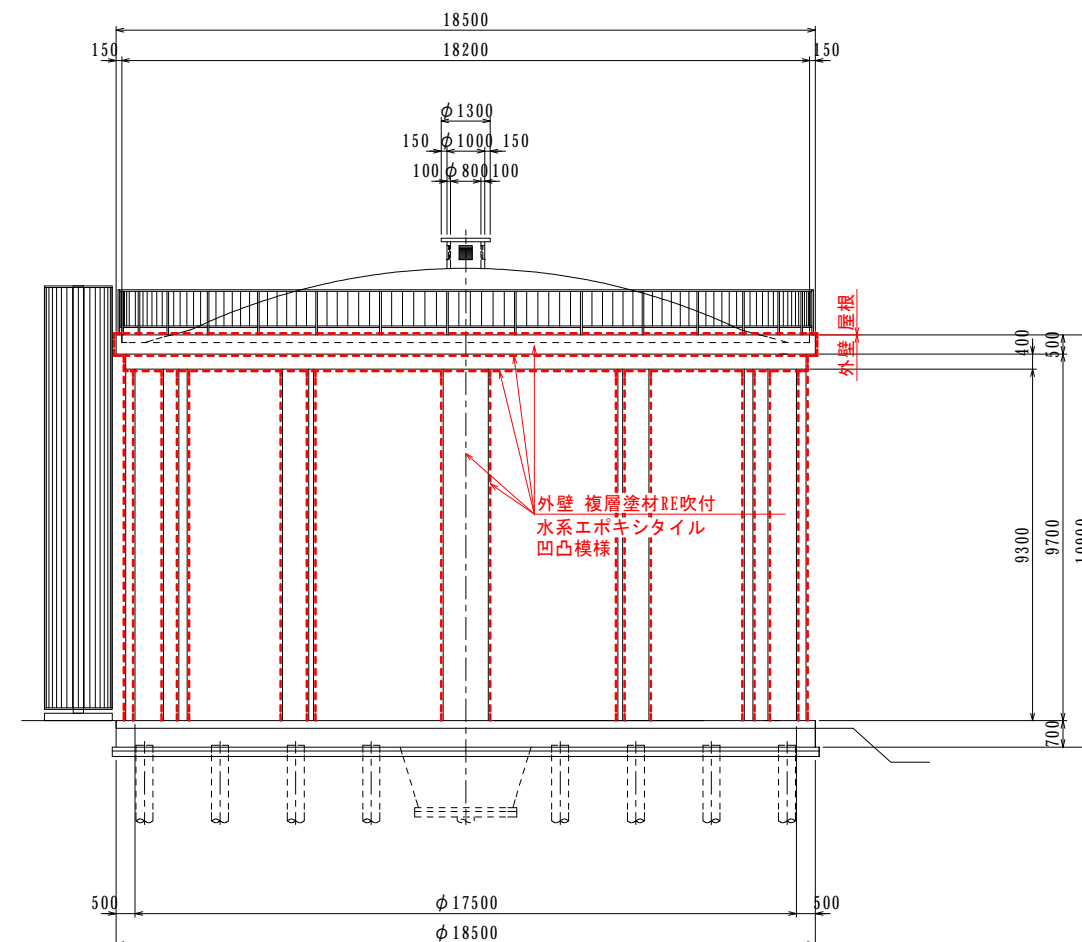


断面図



側面図

S=1:100



工 事 名	志摩市上水道事業 鵜方高区配水池改修工事		
施工箇所名	志摩市阿児町鵜方地内		
図面の種類	鵜方高区配水池一般図		
縮 尺	1:100 1:200	1:50(A1) 1:100(A3)	図面番号 3
志摩市上下水道部			