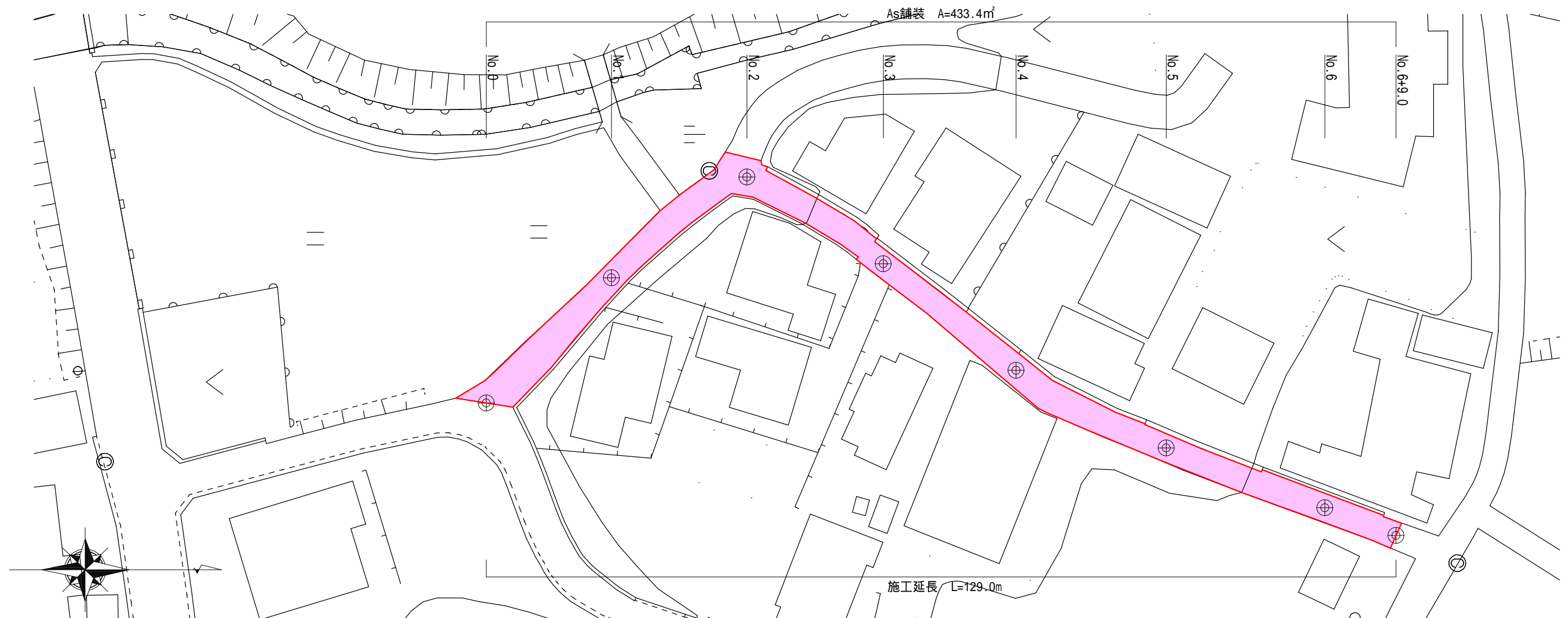
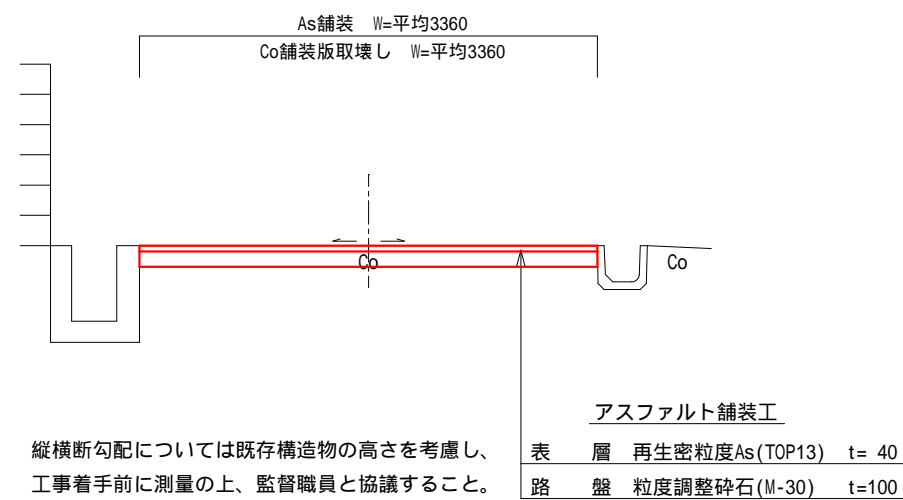


平面図 S=1:500



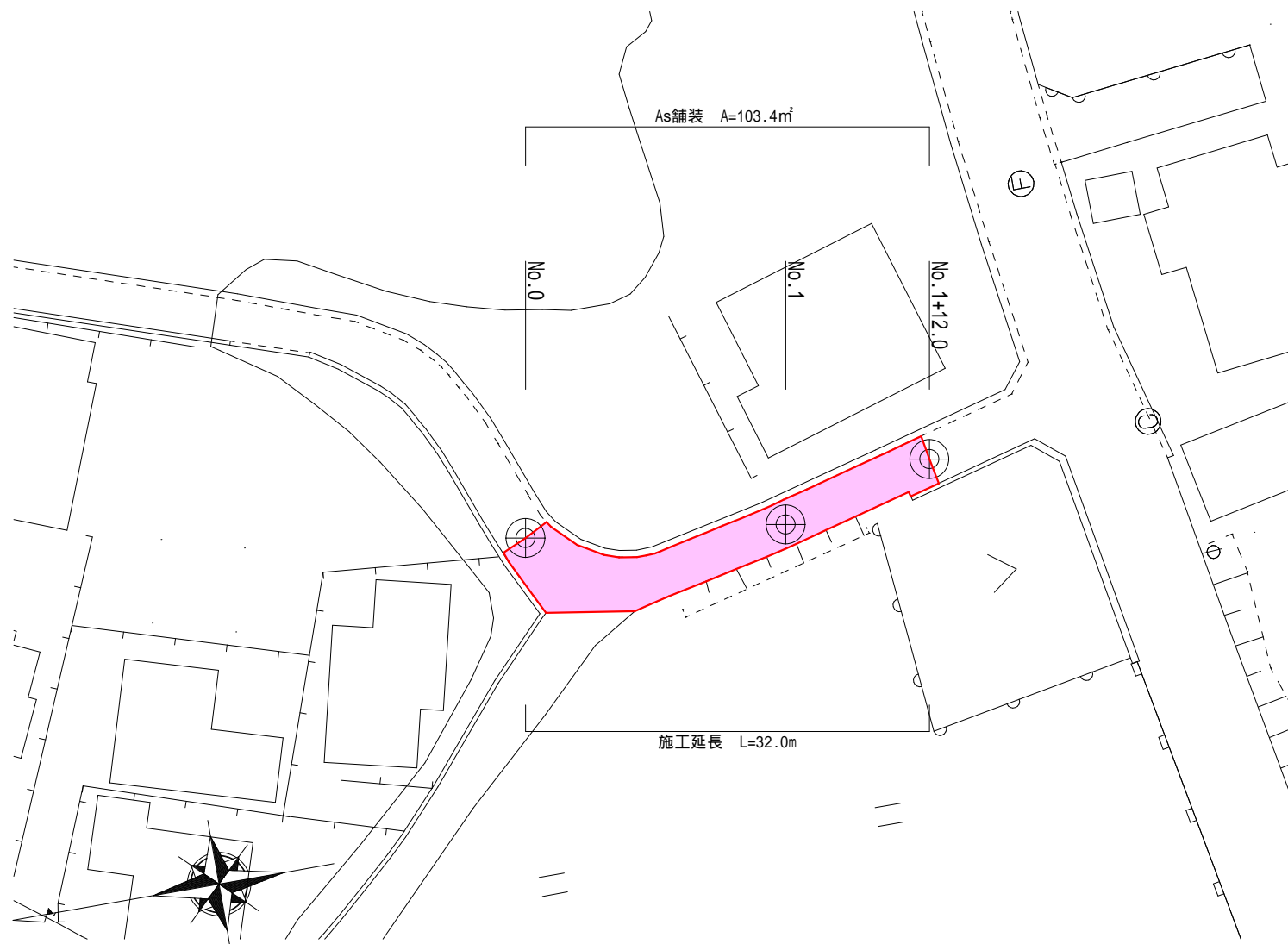
標準断面図 S=1:50



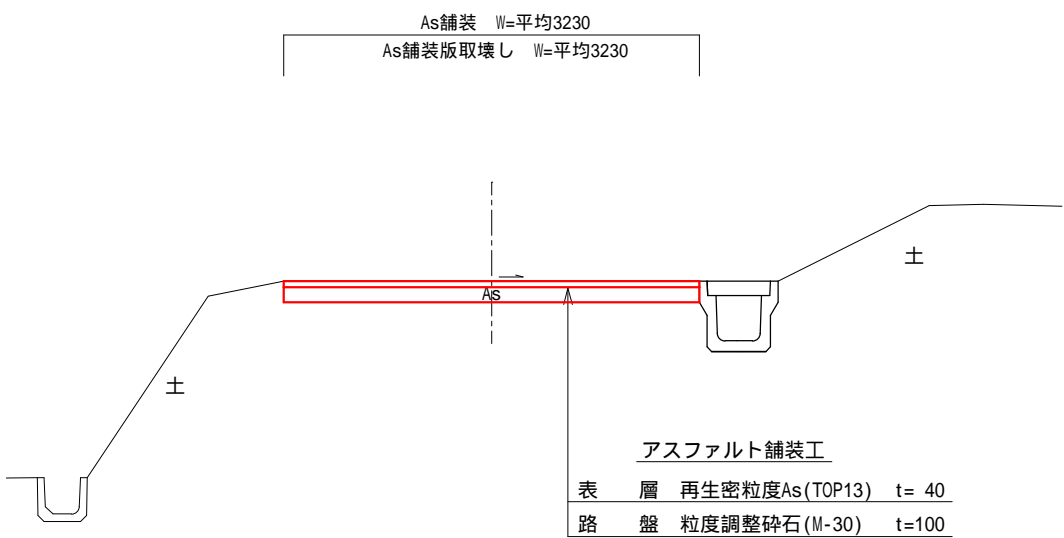
市道宮ノ脇線

| | | | | |
|-------|-----------|--------------------------------|-------|--|
| 工 事 名 | | 令和元年度 第3A1磯006号 磯部町各地内 舗装工事 | | |
| 工事場所 | | 志摩市 磯部町 地内 | | |
| 名 称 | 平面図・標準断面図 | | | |
| 縮 尺 | 図 示 | 設計年月日 | | |
| 工 種 | | 設 計 者 | | |
| 志 摩 市 | | 図 面 番 号 | 1 / 5 | |

平面図 S=1:500



標準断面図 S=1:50

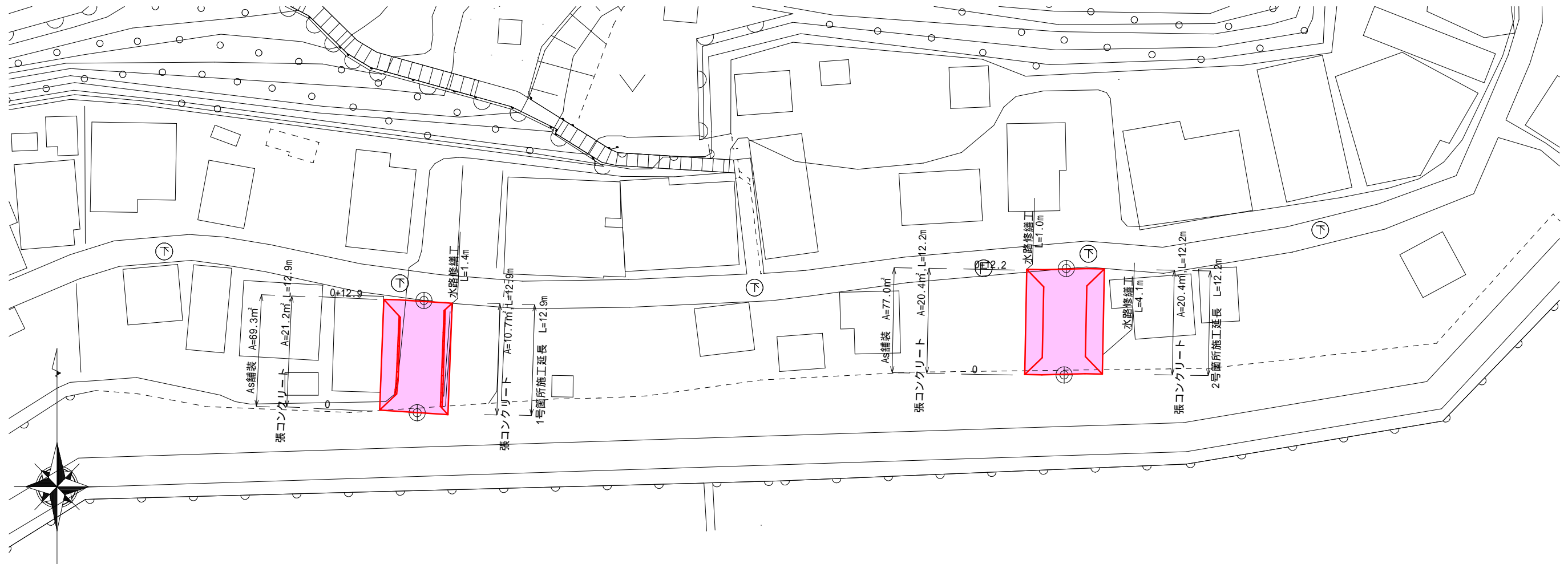


縦横断勾配については既存構造物の高さを考慮し、
工事着手前に測量の上、監督職員と協議すること。

市道恵利原上所線

| | | | |
|-------|-----------|--------------------------------|-----|
| 工 事 名 | | 令和元年度 第3A1磯006号 磯部町各地内 舗装工事 | |
| 工事場所 | | 志摩市 磯部町 地内 | |
| 名 称 | 平面図・標準断面図 | | |
| 縮 尺 | 図 示 | 設計年月日 | |
| 工 種 | | 設 計 者 | |
| 志 摩 市 | | 図 面 番 号 | 2/5 |

平面図 S=1:500



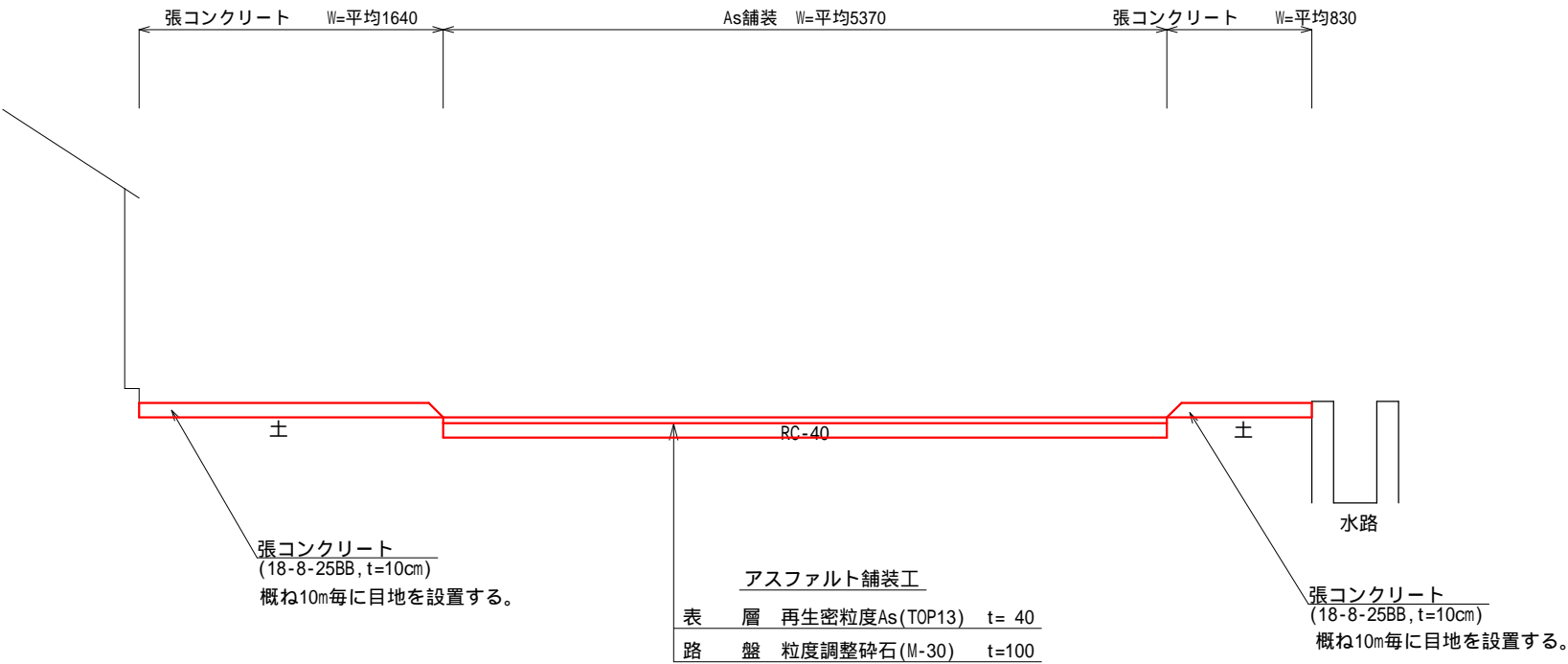
市道の矢中央本線

| | | | | |
|-------|-------|--------------------------------|-----|--|
| 工 事 名 | | 令和元年度 第3A1磯006号 磯部町各地内 舗装工事 | | |
| 工事場所 | | 志摩市 磯部町 地内 | | |
| 名 称 | 平 面 図 | | | |
| 縮 尺 | 図 示 | 設計年月日 | | |
| 工 種 | | 設 計 者 | | |
| 志 摩 市 | | 図 面 番 号 | 3/5 | |

標準断面図 S=1:50

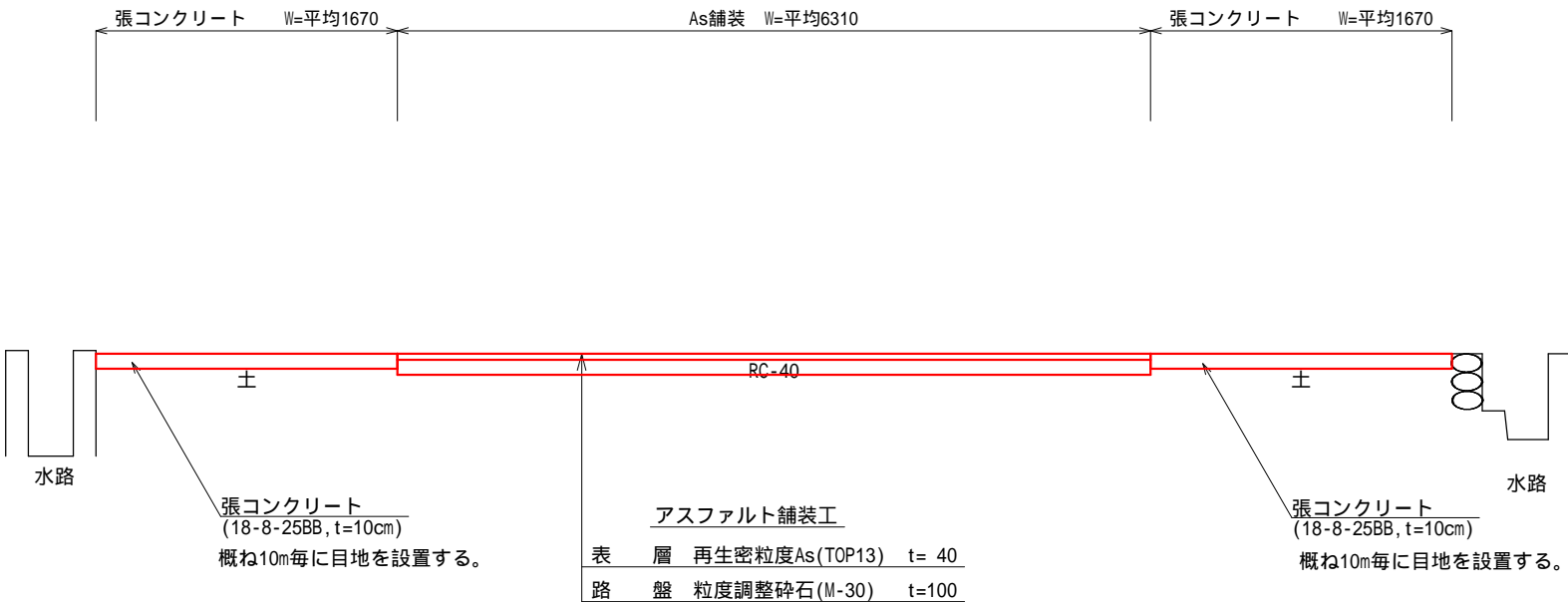
1号箇所

縦横断勾配については既存構造物の高さを考慮し、
工事着手前に測量の上、監督職員と協議すること。



2号箇所

縦横断勾配については既存構造物の高さを考慮し、
工事着手前に測量の上、監督職員と協議すること。

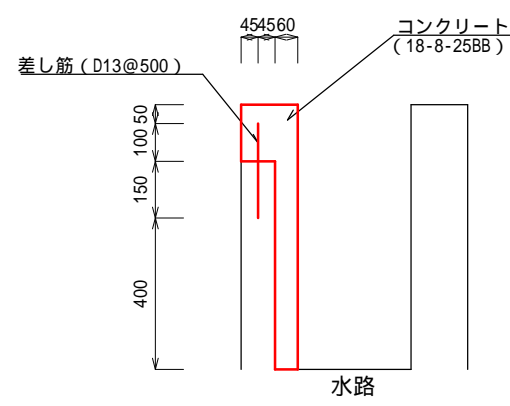


市道の矢中央本線

| | | | |
|-------|-------|--------------------------------|-----|
| 工 事 名 | | 令和元年度 第3A1磯006号 磯部町各地内 舗装工事 | |
| 工事場所 | | 志摩市 磯部町 地内 | |
| 名 称 | 標準断面図 | | |
| 縮 尺 | 図 示 | 設計年月日 | |
| 工 種 | | 設 計 者 | |
| 志 摩 市 | | 図 面 番 号 | 4/5 |

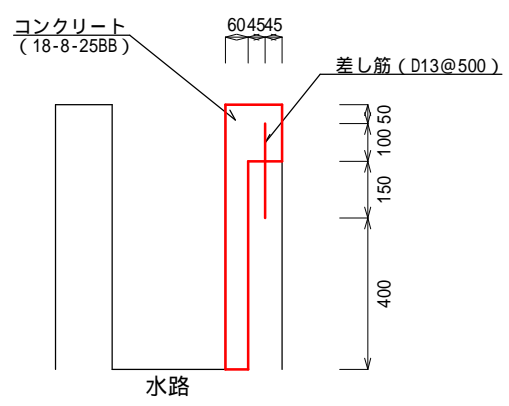
工法図 S=1:20

水路修繕工



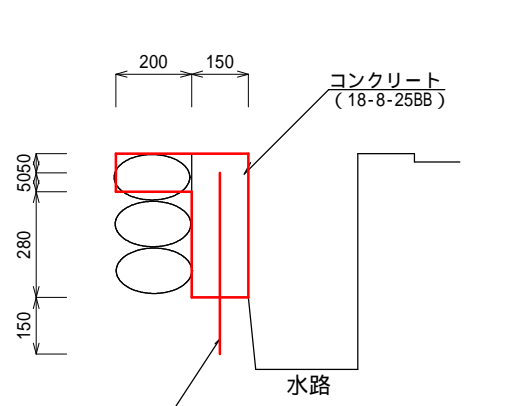
| 数量表 | | 10m当り | | |
|----------|-----------------------------|----------------|------|-----|
| 名 称 | 規 格 | 単位 | 数 量 | 摘 要 |
| コンクリート | 18-8-25BB | m ³ | 0.56 | |
| 同上型枠 | | m ² | 8.50 | |
| コンクリート削孔 | 削孔径10以上30未満 削孔深30以上200未満 | 孔 | 18 | |
| 鉄筋 | D13 | kg | 4.48 | |

水路修繕工



| 数量表 | | 10m当り | | |
|----------|-----------------------------|----------------|------|-----|
| 名 称 | 規 格 | 単位 | 数 量 | 摘 要 |
| コンクリート | 18-8-25BB | m ³ | 0.56 | |
| 同上型枠 | | m ² | 8.50 | |
| コンクリート削孔 | 削孔径10以上30未満 削孔深30以上200未満 | 孔 | 18 | |
| 鉄筋 | D13 | kg | 4.48 | |

水路修繕工



| 数量表 | | 10m当り | | |
|----------|-----------------------------|----------------|------|-----|
| 名 称 | 規 格 | 単位 | 数 量 | 摘 要 |
| コンクリート | 18-8-25BB | m ³ | 0.77 | |
| 同上型枠 | | m ² | 4.80 | |
| コンクリート削孔 | 削孔径10以上30未満 削孔深30以上200未満 | 孔 | 18 | |
| 鉄筋 | D13 | kg | 8.60 | |

市道恵利原迫間線

| | | | |
|-------|-------|--------------------------------|-----|
| 工 事 名 | | 令和元年度 第3A1磯006号 磯部町各地内 舗装工事 | |
| 工事場所 | | 志摩市 磯部町 地内 | |
| 名 称 | 工 法 図 | | |
| 縮 尺 | 図 示 | 設計年月日 | |
| 工 種 | | 設 計 者 | |
| 志 摩 市 | | 図 面 番 号 | 5/5 |