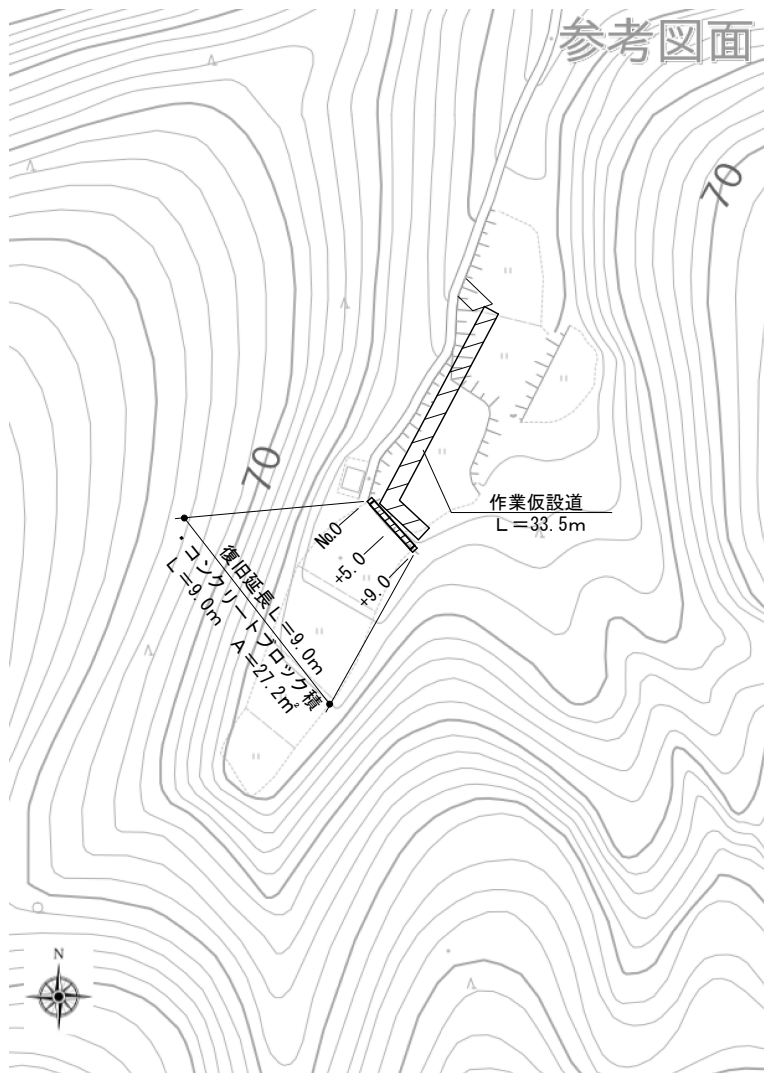
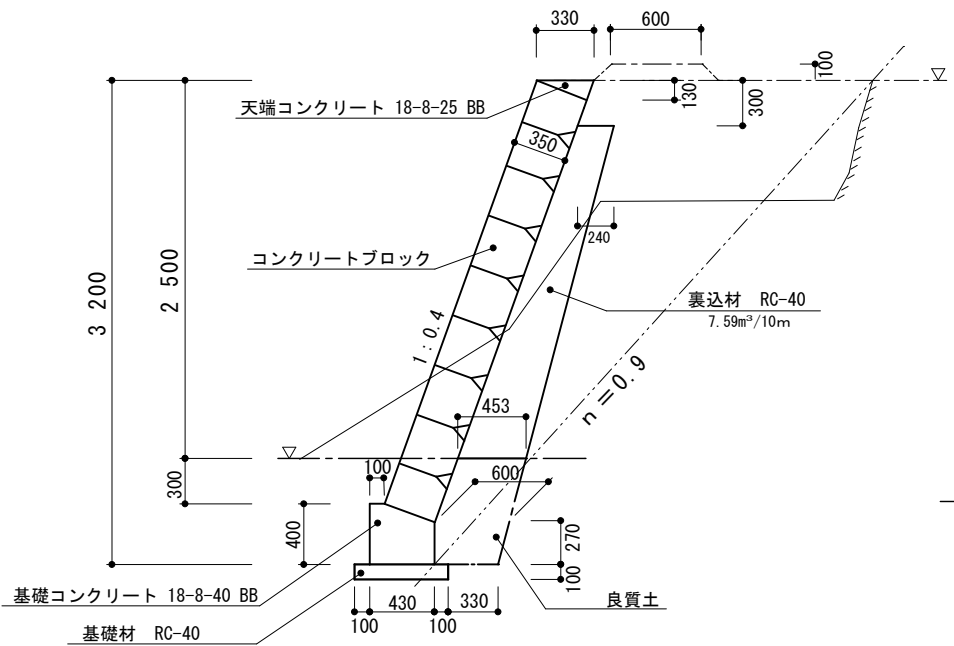


平面図 (1/1000)



コンクリートブロック積 標準断面図 (1/50)



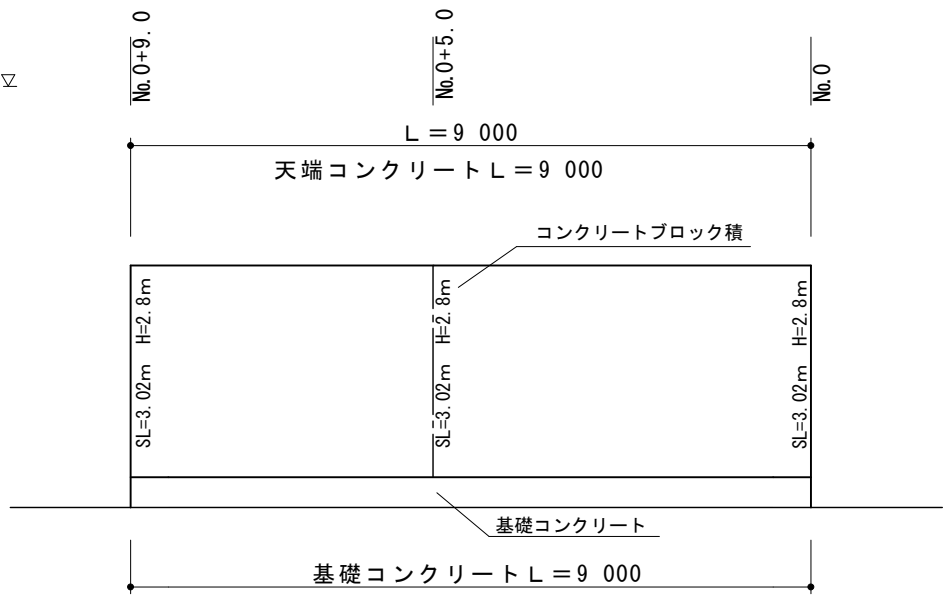
基礎数量

数量表		10m当り		
名称	規格	単位	数量	摘要
コンクリート	18-8-40BB	m ³	1.51	
型枠		m ²	6.70	
基礎材	RC-40	m ³	0.63	
		(m ²)	(6.30)	

天端コンクリート数量

数量表		10m当り		
名称	規格	単位	数量	摘要
コンクリート	18-8-25BB	m ³	0.22	
型枠		m ²	1.40	

展開図 (1/100)

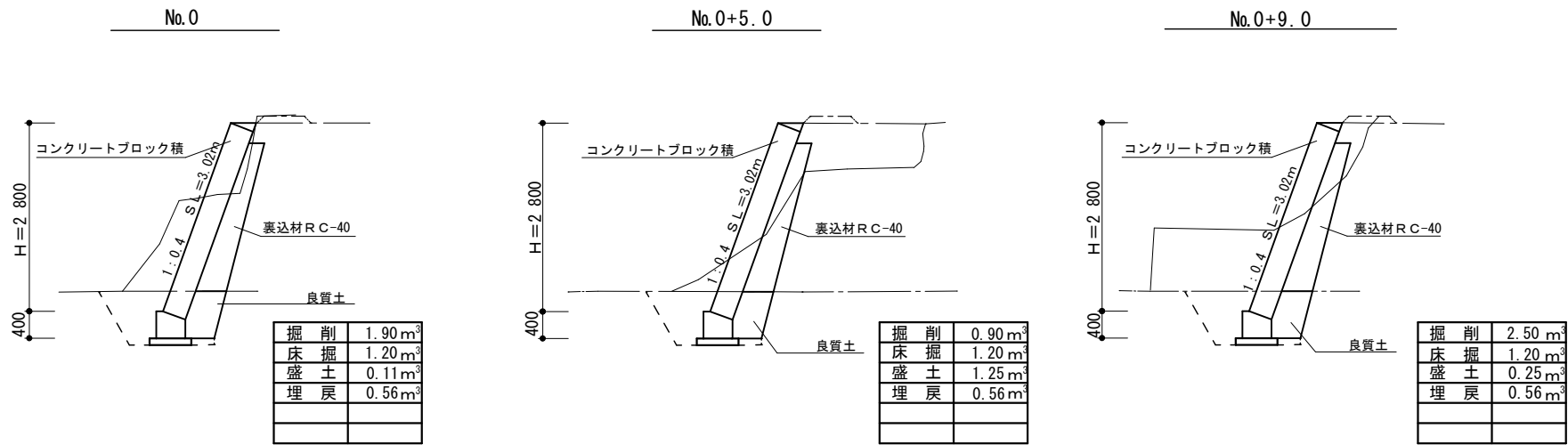


数量表

1式当り

名称	規格	単位	数量	摘要
ブロック積工	控35cm.裏コン無し	m ²	27.2	三重県認定リサイクル製品
裏込材	RC-40	m ³	6.8	
良質土		m ³	3.3	
基礎工		m	9.0	
天端工		m	9.0	

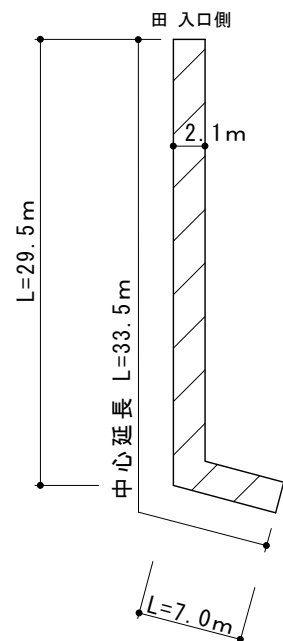
横断面図 (1/100)



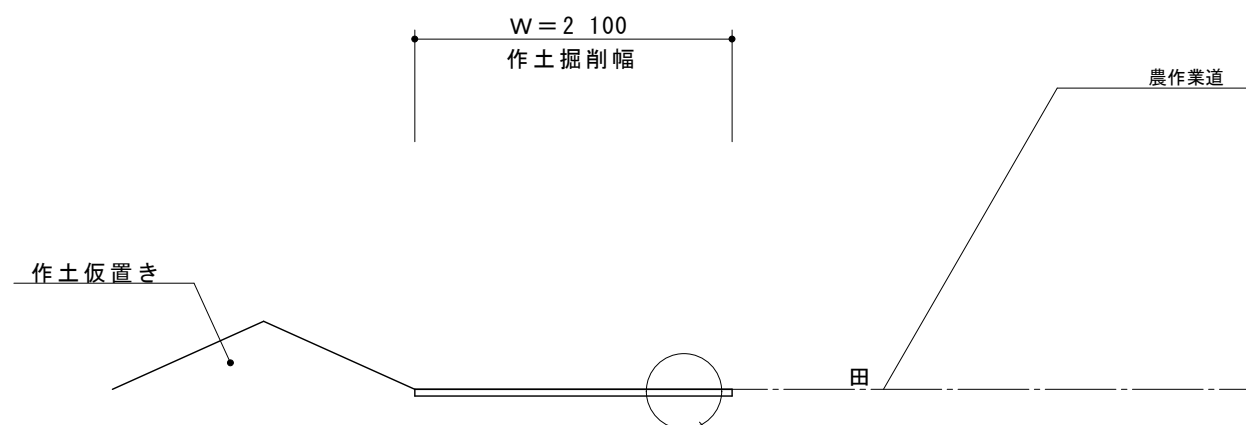
工事名		令和元年度 国災第118-1号 磯部町迫間字梶坊詰ノ谷地内 田(畦畔)災害復旧工事		
工事場所		志摩市 磯部町 迫間 地内		
名称	平面図 横断面図 展開図 標準断面図			
縮尺	図示	工種	災害復旧	
志摩市		図面番号	1/2	

仮設作業道 詳細図

平面図 (1/500)



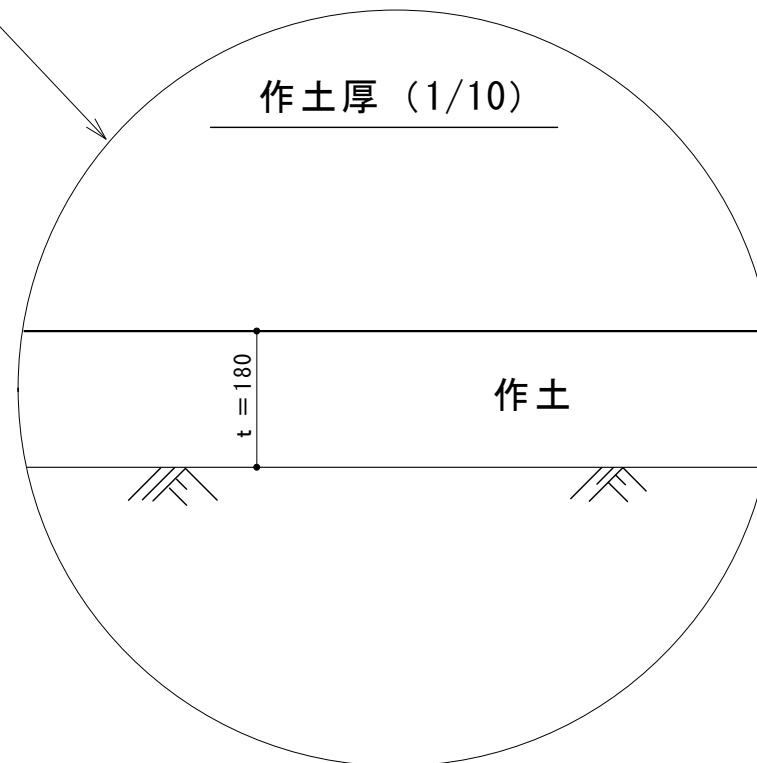
仮設作業道標準断面 (1 : 50)



仮設作業道 土工数量

数量表		1式当り			
名 称	規 格	単 位	数 量	摘 要	
掘 削	表土剥取り	m ³	12.7		
盛 土	表土敷均し	m ³	12.7		

作土厚 (1/10)



工 事 名		令和元年度 国災第118-1号 磯部町迫間字梶坊詰ノ谷地内 田（畦畔）災害復旧工事		
工事場所		志摩市 磯部町 迫間 地内		
名 称	仮 設 作 業 道 詳 細 図			
縮 尺	図 示	工 種	災害復旧	
志 摩 市		図面番号	2 / 2	