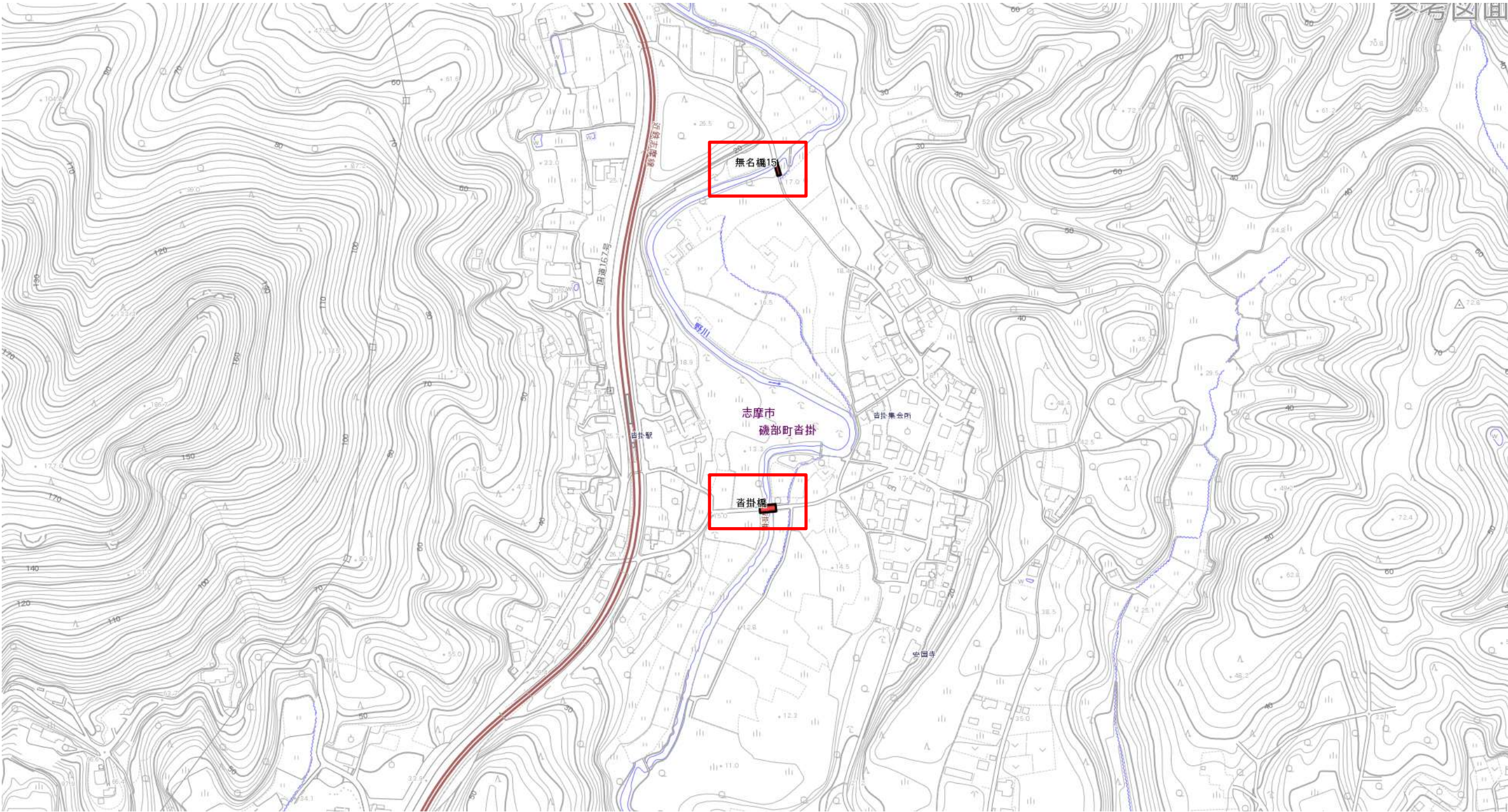
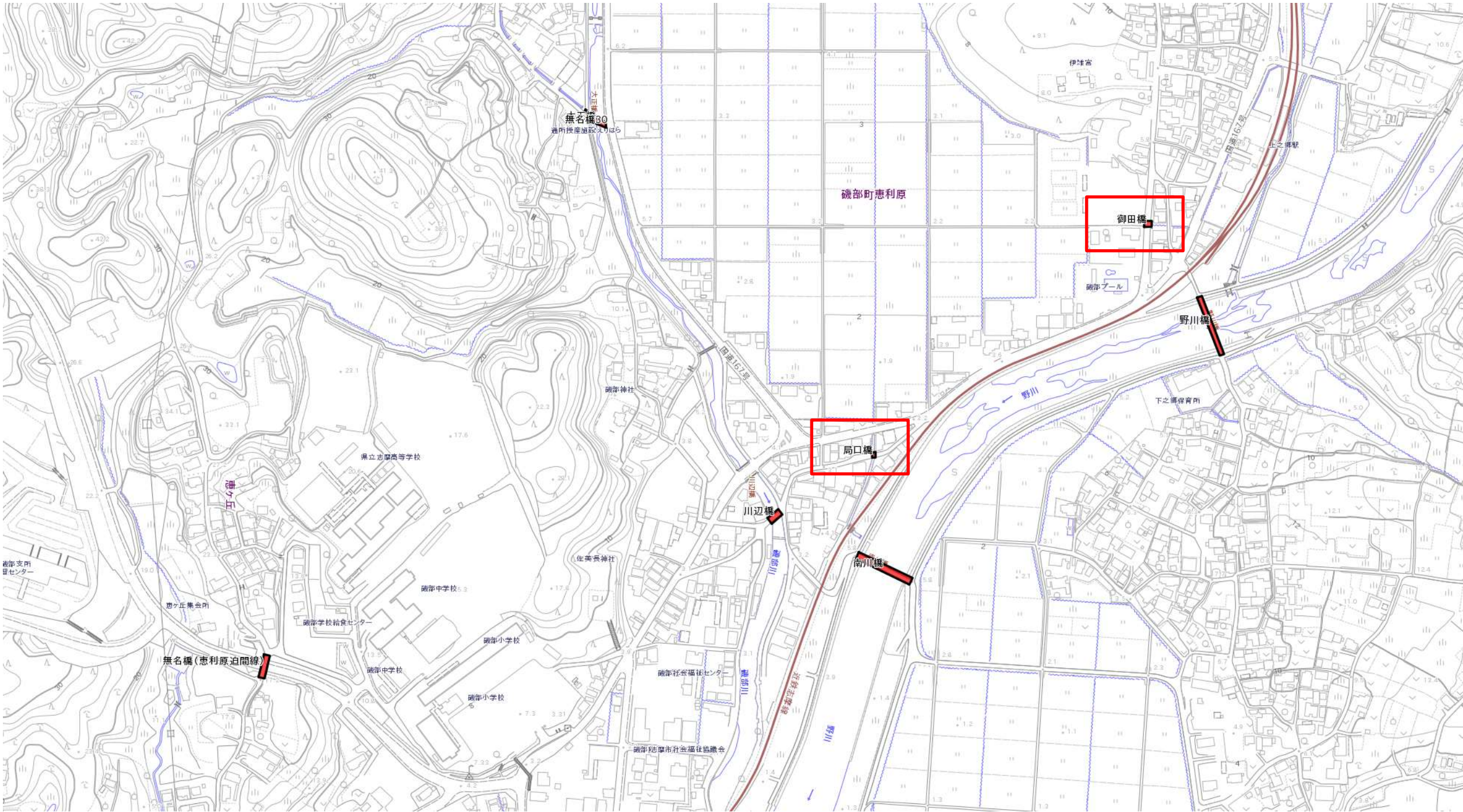


位置図



沓掛橋(市道沓掛山田線・磯部町沓掛地内) 無名橋15(市道沓掛線・磯部町沓掛地内)			
業 務 名	令和2年度 第2G2阿001号 社会資本整備総合交付金事業 志摩市橋梁点検健全度評価業務委託		
業務場所	志摩市 全域		
図面の種類	位 置 図		
縮 尺	None	図面番号	14
志摩市 建設部 建設整備課			

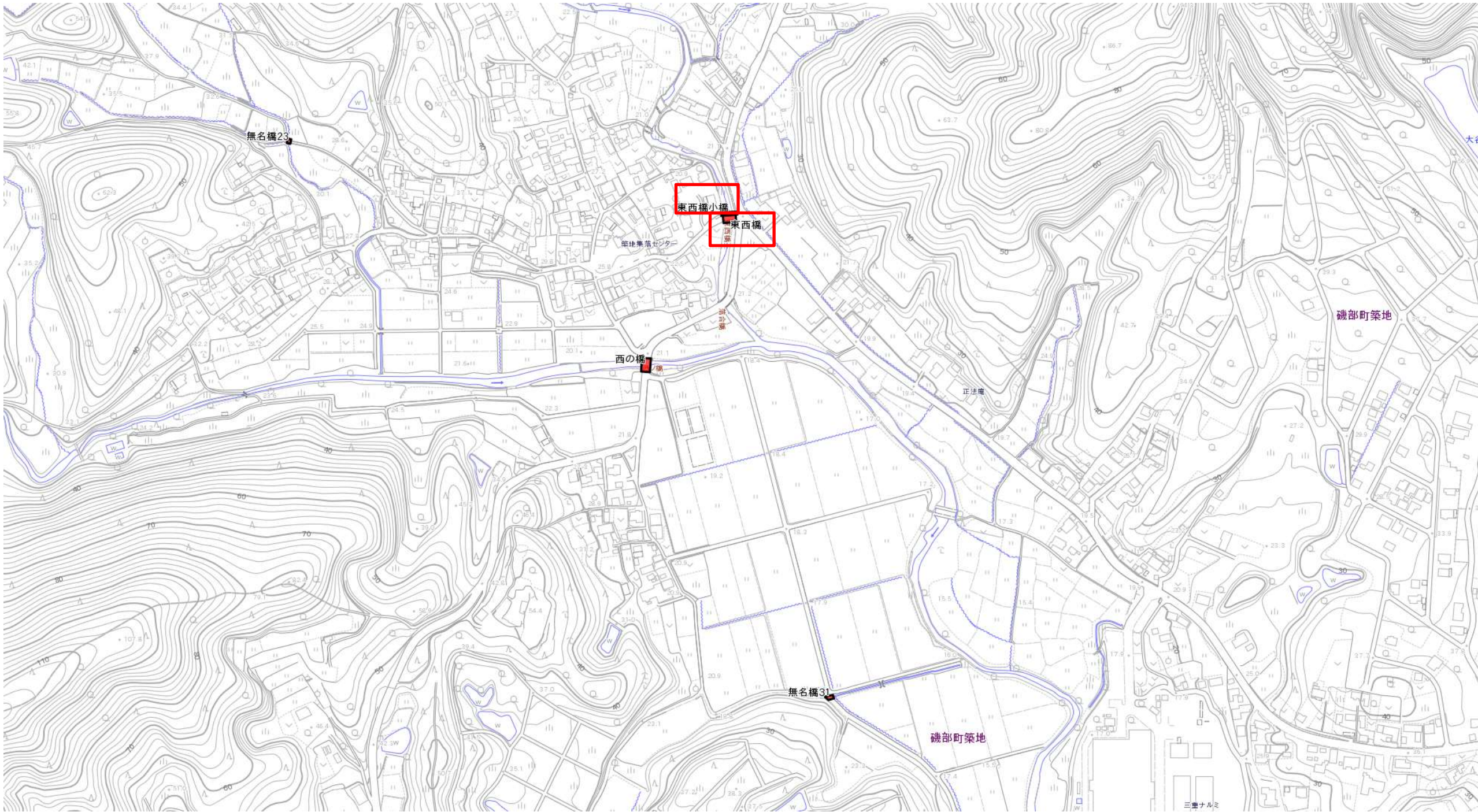
位置図



局口橋(市道中央線・磯部町恵利原地内)
御田橋(市道上之郷恵利原線・磯部町恵利原地内)

業 務 名	令和2年度 第2G2阿001号 社会資本整備総合交付金事業 志摩市橋梁点検健全度評価業務委託		
業務場所	志摩市 全域		
図面の種類	位 置 図		
縮 尺	None	図面番号	15
志摩市 建設部 建設整備課			

位置図



東西橋(市道迫間築地線・磯部町築地地内)
東西橋小橋(市道迫間築地線・磯部町築地地内)

業 務 名	令和2年度 第2G2阿001号 社会資本整備総合交付金事業 志摩市橋梁点検健全度評価業務委託		
業務場所	志摩市 全域		
図面の種類	位 置 図		
縮 尺	None	図面番号	16
志摩市 建設部 建設整備課			

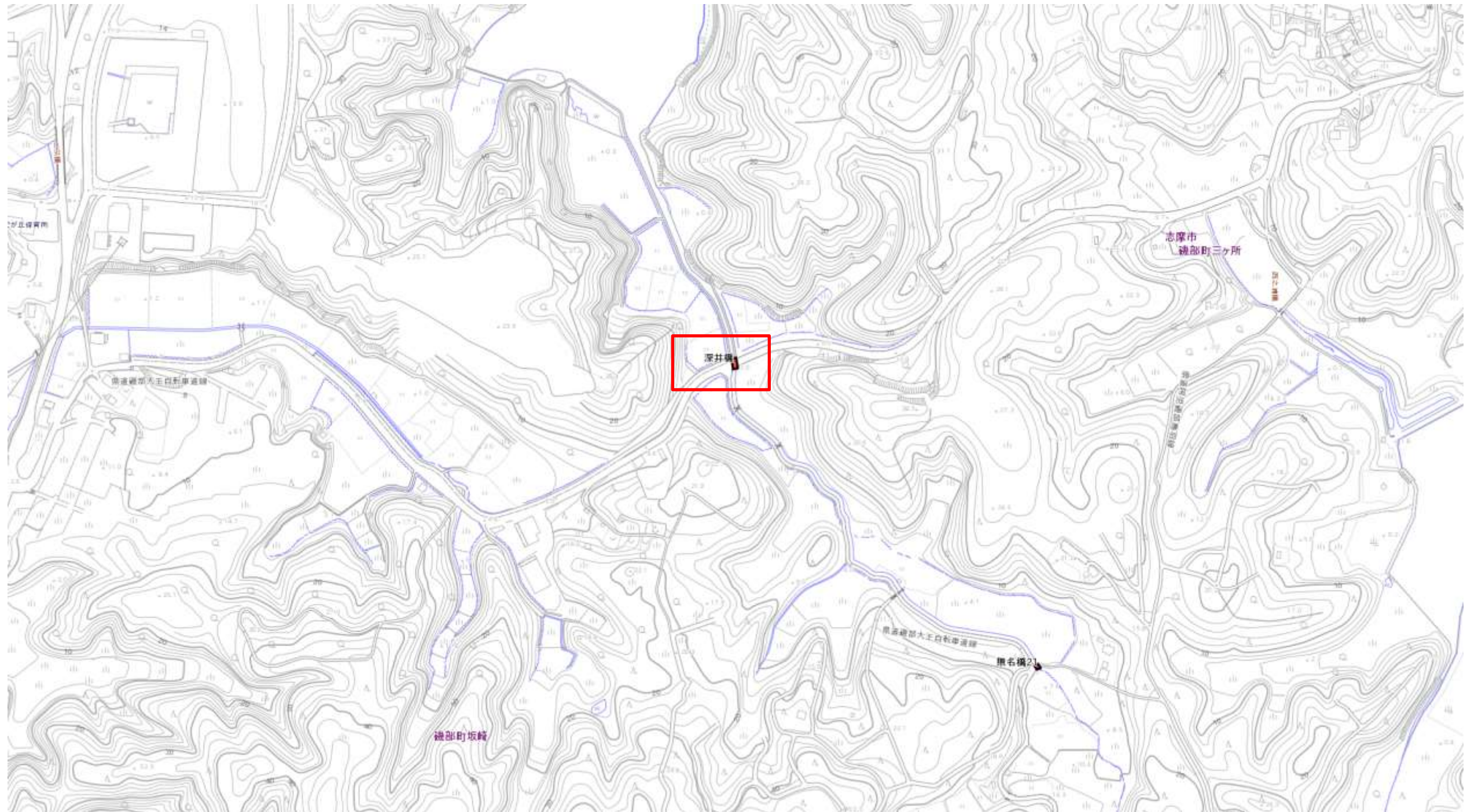
位置図



無名橋13(市道山原迫子線・磯部町穴川地内)

業 務 名	令和2年度 第2G2阿001号 社会資本整備総合交付金事業 志摩市橋梁点検健全度評価業務委託		
業務場所	志摩市 全域		
図面の種類	位 置 図		
縮 尺	None	図面番号	17
志摩市 建設部 建設整備課			

位置図



深井橋(市道三ヶ所坂崎線・磯部町三ヶ所地内)

業 務 名	令和2年度 第2G2阿001号 社会資本整備総合交付金事業 志摩市橋梁点検健全度評価業務委託		
業務場所	志摩市 全域		
図面の種類	位 置 図		
縮 尺	None	図面番号	18
志摩市 建設部 建設整備課			

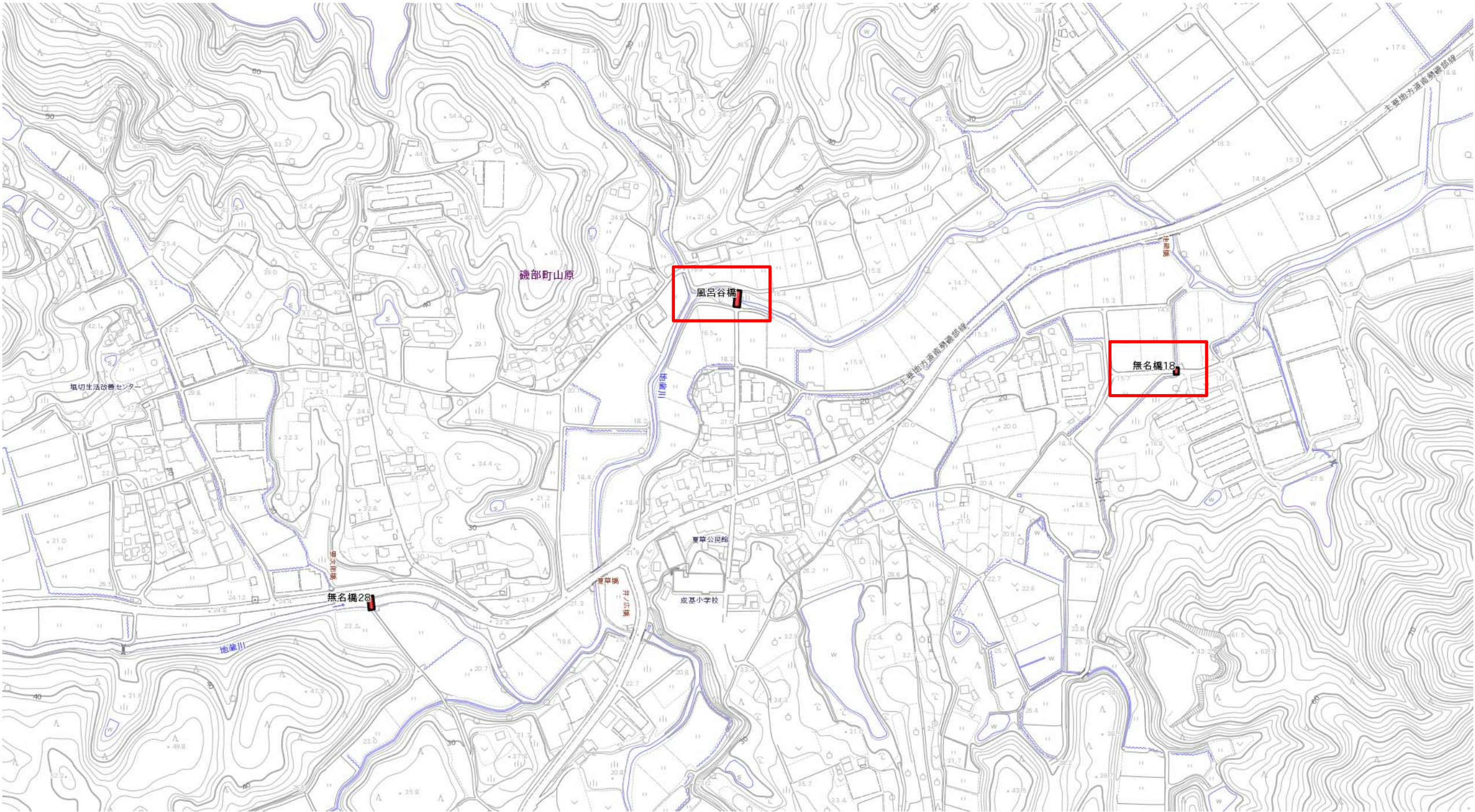
位置図



前田橋1(市道飯浜の矢線・磯部町飯浜地内)

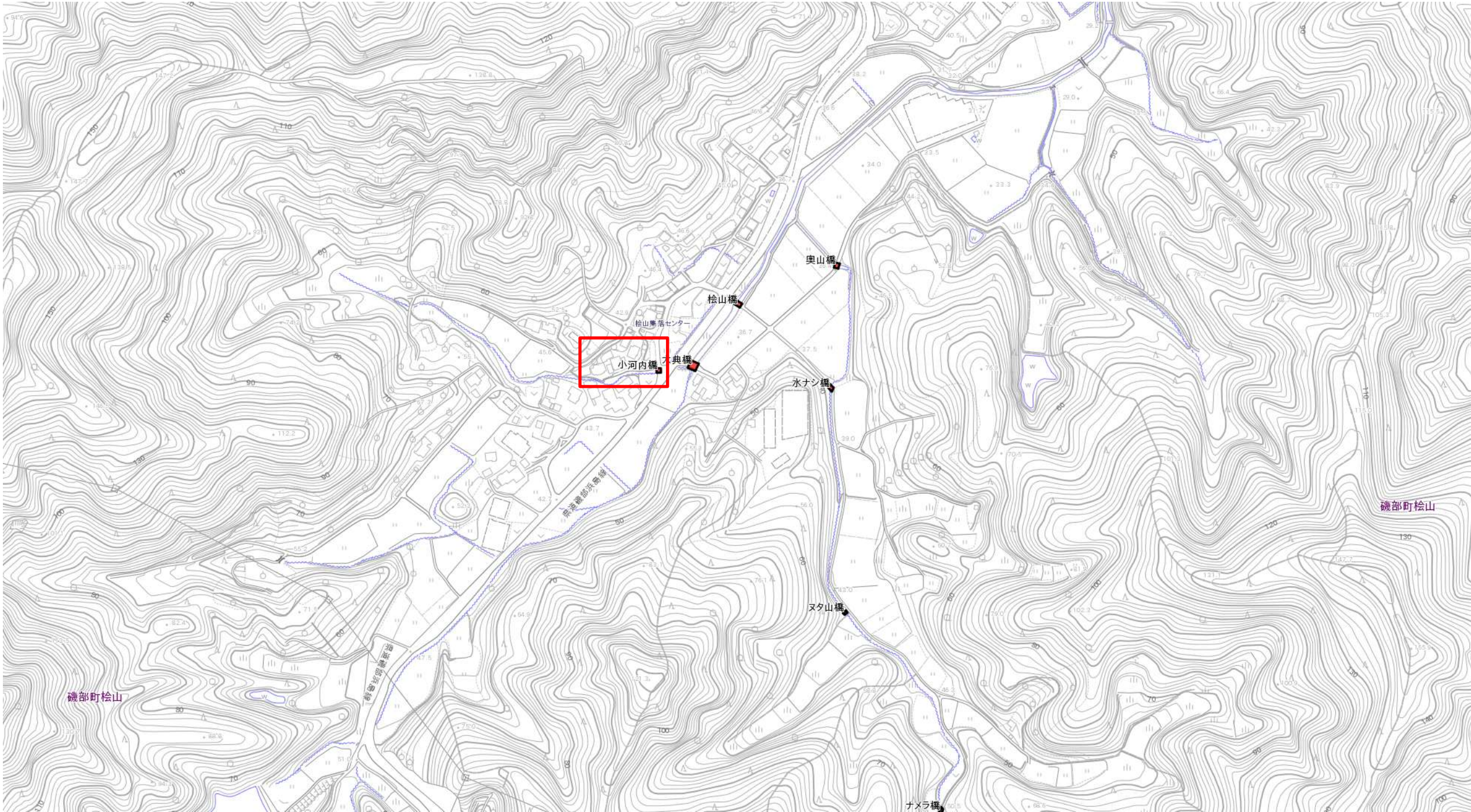
業 務 名	令和2年度 第2G2阿000号 社会資本整備総合交付金事業 志摩市橋梁点検健全度評価業務委託		
業務場所	志摩市 全域		
図面の種類	位 置 図		
縮 尺	None	図面番号	19
志摩市 建設部 建設整備課			

位置図



風呂谷橋(市道夏草向江線・磯部町山原地内) 無名橋18(市道南ヶ原線・磯部町迫間地内)			
業 務 名	令和2年度 第2G2阿000号 社会資本整備総合交付金事業 志摩市橋梁点検健全度評価業務委託		
業務場所	志摩市 全域		
図面の種類	位 置 図		
縮 尺	None	図面番号	20
志摩市 建設部 建設整備課			

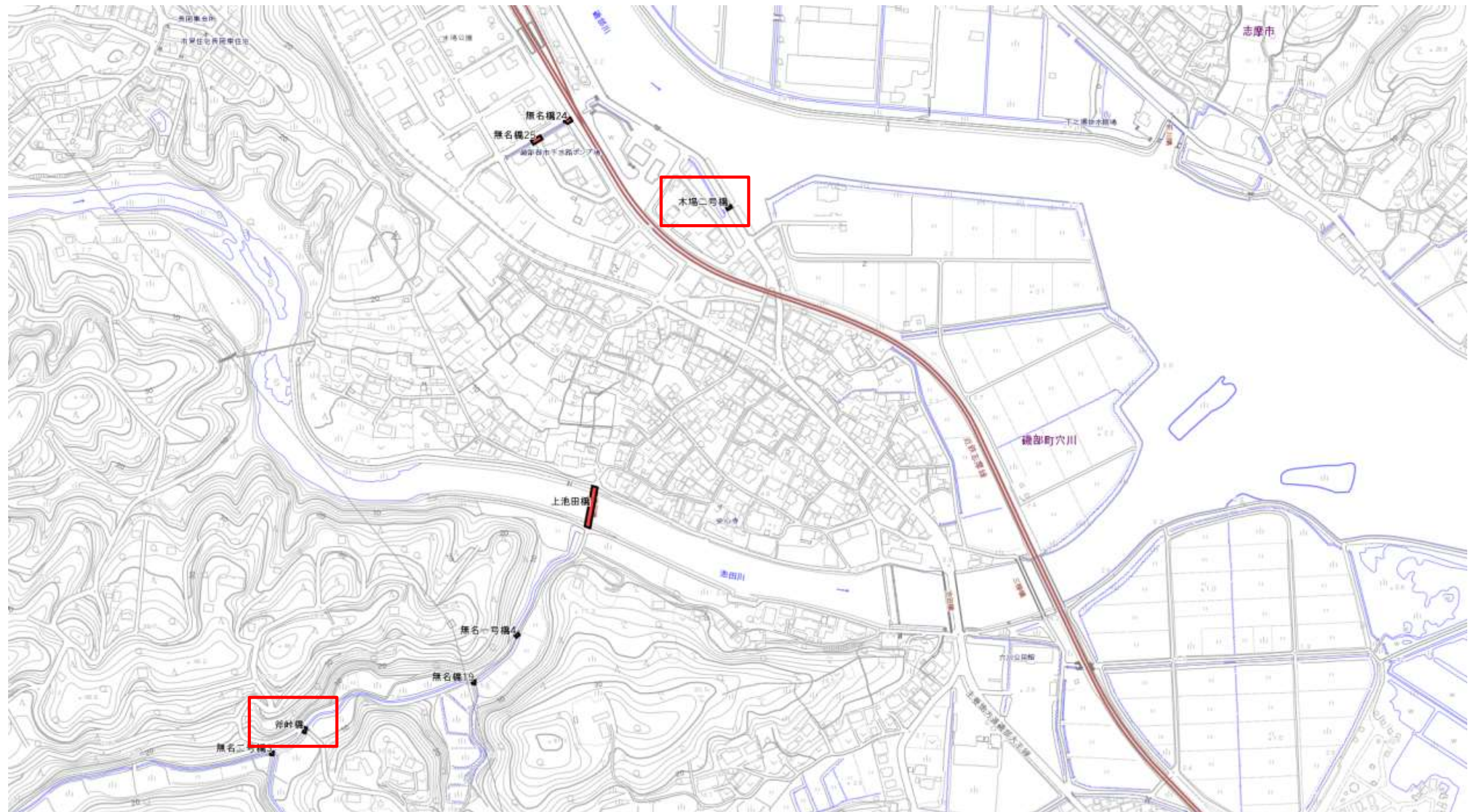
位置図



小河内橋(市道桐山里線・磯部町桐山地内)

業 務 名	令和2年度 第2G2阿000号 社会資本整備総合交付金事業 志摩市橋梁点検健全度評価業務委託		
業務場所	志摩市 全域		
図面の種類	位 置 図		
縮 尺	None	図面番号	21
志摩市 建設部 建設整備課			

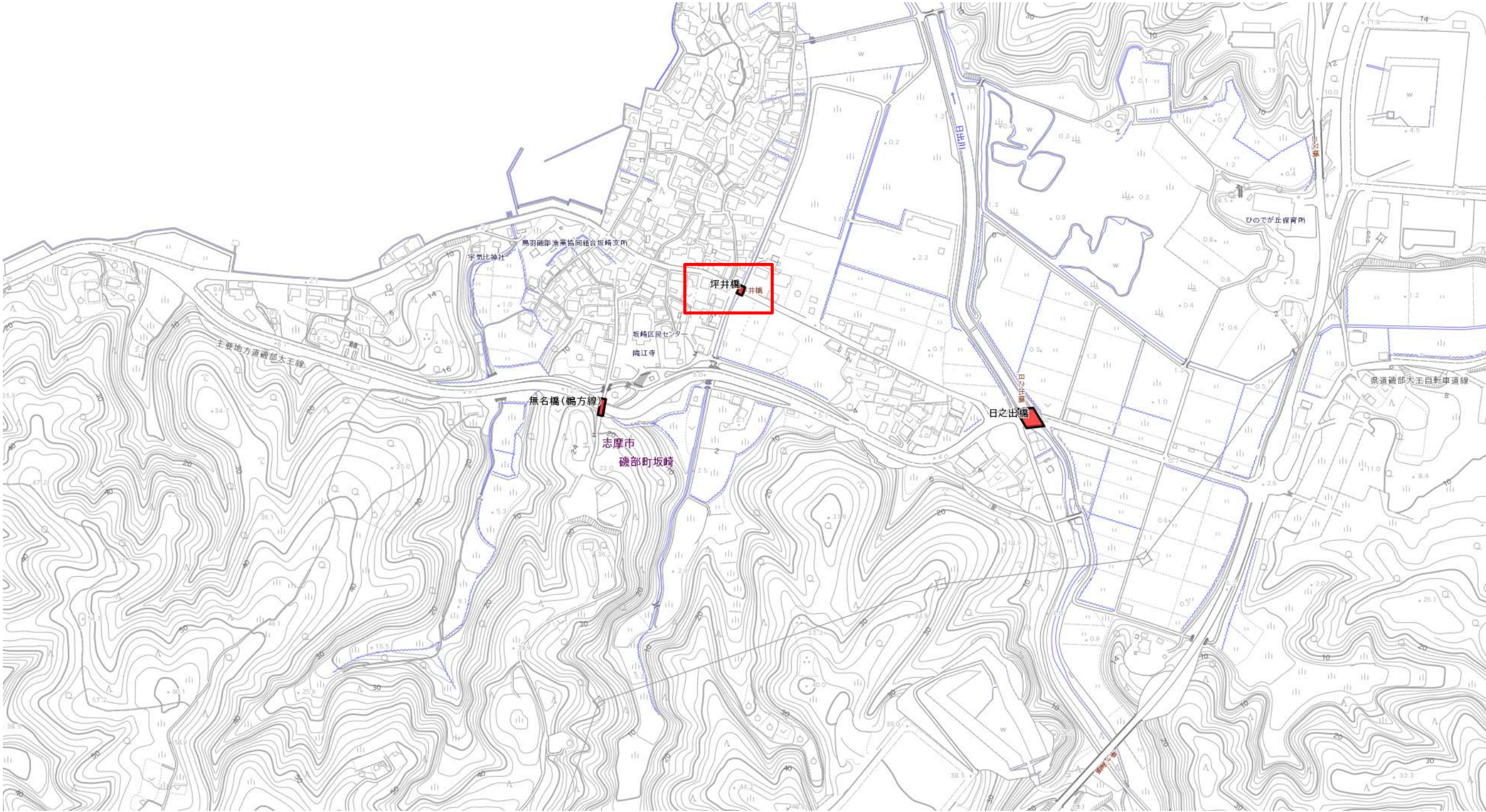
位置図



木場二号橋(市道木場線・碓部町穴川地内)
斧峠橋(市道丸美線・碓部町穴川地内)

業 務 名	令和2年度 第2G2阿000号 社会資本整備総合交付金事業 志摩市橋梁点検健全度評価業務委託		
業務場所	志摩市 全域		
図面の種類	位 置 図		
縮 尺	None	図面番号	22
志摩市 建設部 建設整備課			

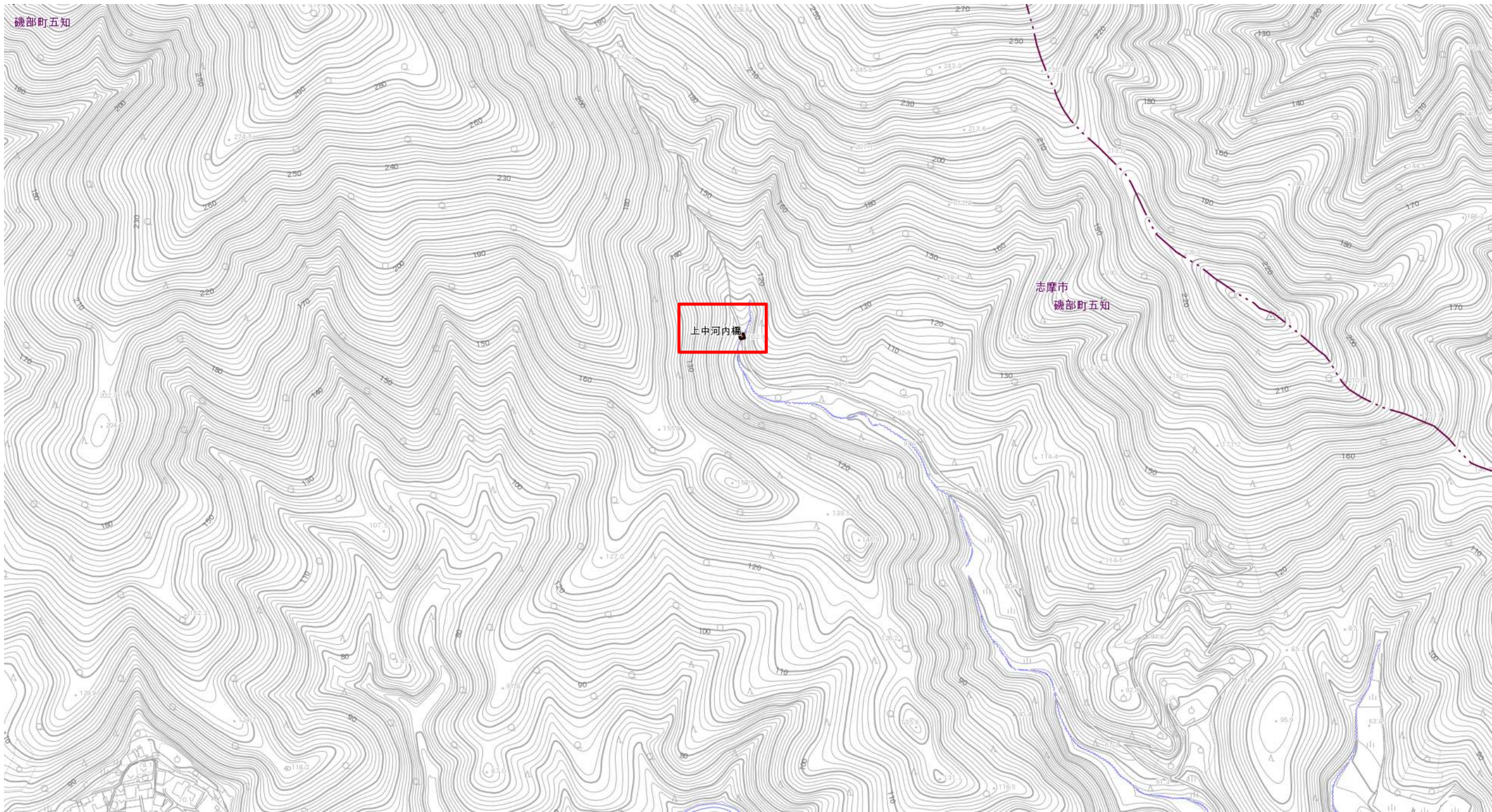
位置図



坪井橋(市道坂崎中央本線・磯部町坂崎地内)

業 務 名	令和2年度 第2G2阿000号 社会資本整備総合交付金事業 志摩市橋梁点検健全度評価業務委託		
業務場所	志摩市 全域		
図面の種類	位 置 図		
縮 尺	None	図面番号	23
志摩市 建設部 建設整備課			

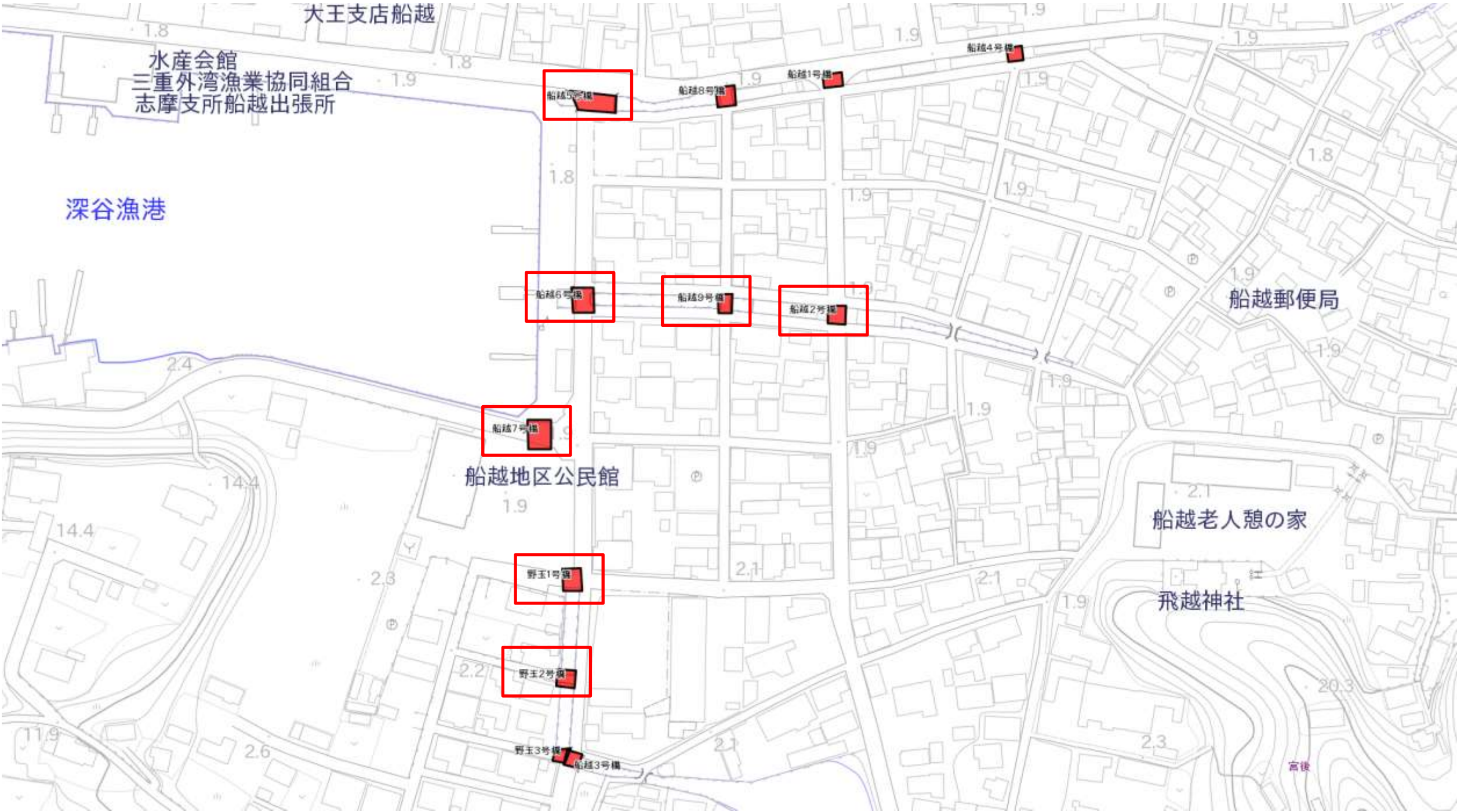
位置図



上中河内橋(市道中河内線・磯部町五知地内)

業 務 名	令和2年度 第2G2阿000号 社会資本整備総合交付金事業 志摩市橋梁点検健全度評価業務委託		
業務場所	志摩市 全域		
図面の種類	位 置 図		
縮 尺	None	図面番号	24
志摩市 建設部 建設整備課			

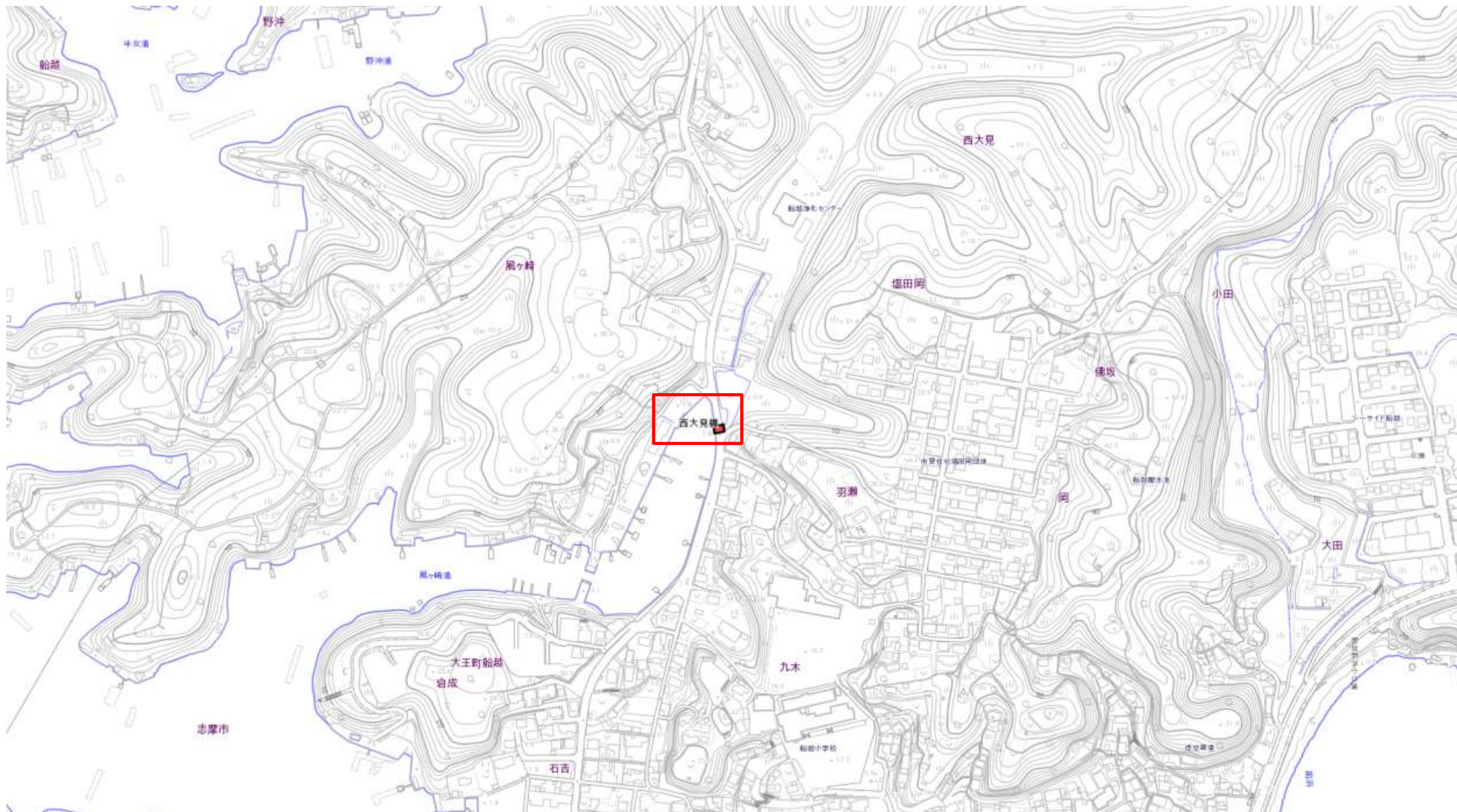
位置図



船越2号橋(市道船越本線・大王町船越地内)
船越5号橋(市道深谷漁港本線・大王町船越地内)
船越6号橋(市道深谷漁港本線・大王町船越地内)
船越7号橋(市道深谷漁港本線・大王町船越地内)
船越9号橋(市道船越中央37号線・大王町船越地内)
野玉1号橋(市道野玉1号線・大王町船越地内)
野玉2号橋(市道野玉2号線・大王町船越地内)

業 務 名	令和2年度 第2G2阿000号 社会資本整備総合交付金事業 志摩市橋梁点検健全度評価業務委託		
業務場所	志摩市 全域		
図面の種類	位 置 図		
縮 尺	None	図面番号	25
志摩市 建設部 建設整備課			

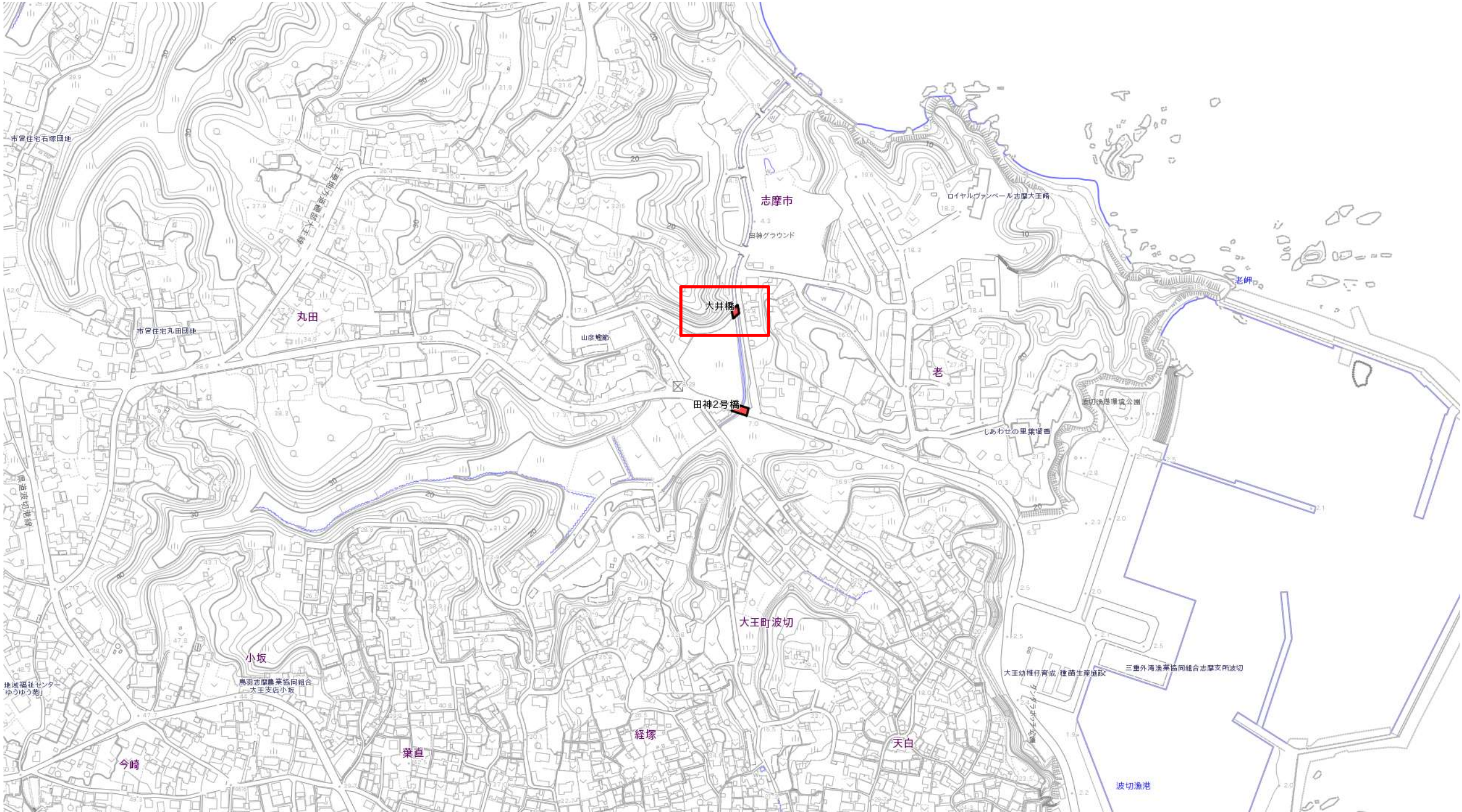
位置図



西大見橋(市道西大見岩成道線・大王町船越地内)

業 務 名	令和2年度 第2G2阿000号 社会資本整備総合交付金事業 志摩市橋梁点検健全度評価業務委託		
業務場所	志摩市 全域		
図面の種類	位 置 図		
縮 尺	None	図面番号	26
志摩市 建設部 建設整備課			

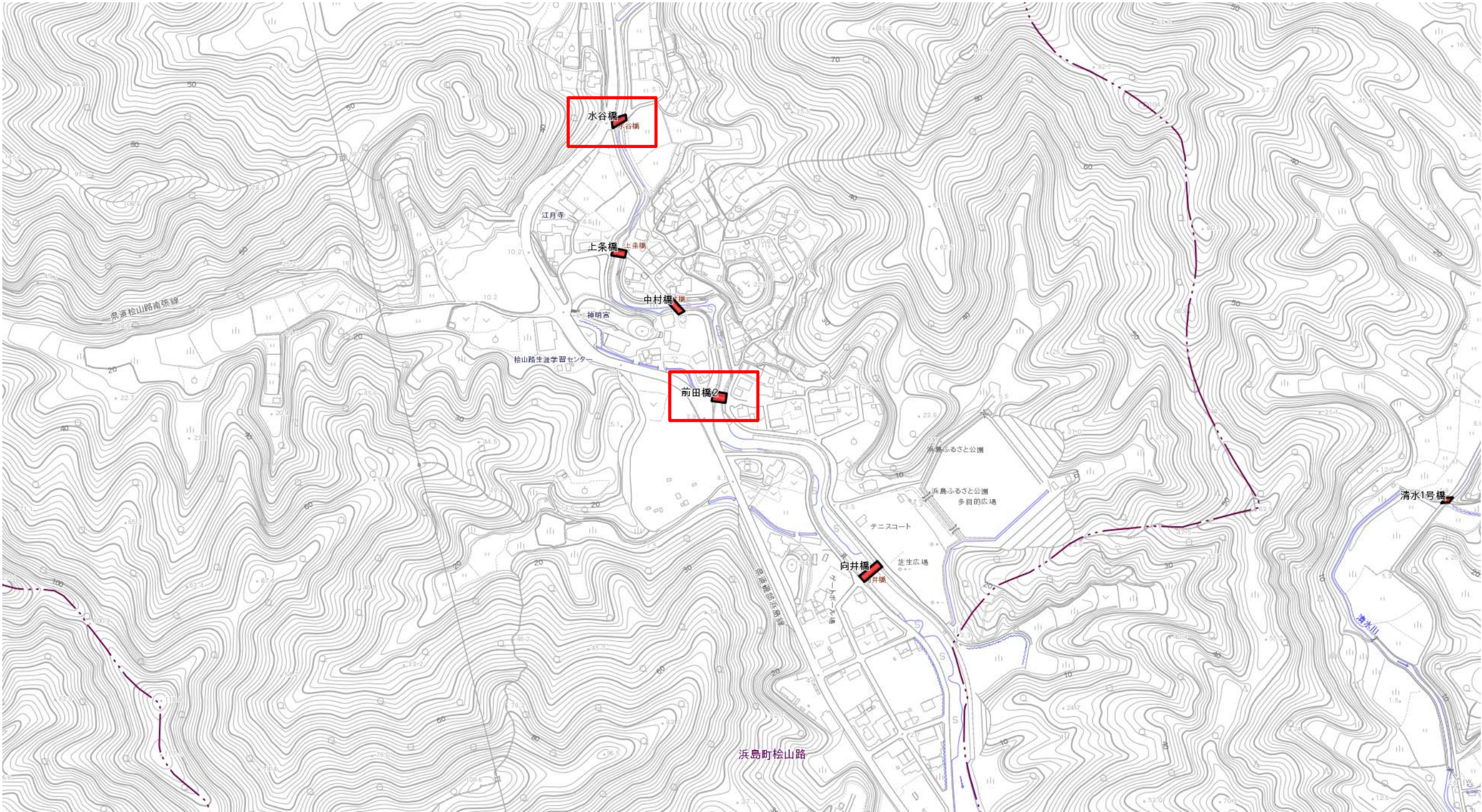
位置 义



大井橋(市道大井線・大王町波切地内)

業 務 名	令和2年度 第2G2阿000号 社会資本整備総合交付金事業 志摩市橋梁点検健全度評価業務委託		
業務場所	志摩市 全域		
図面の種類	位 置 図		
縮 尺	None	図面番号	27
志摩市 建設部 建設整備課			

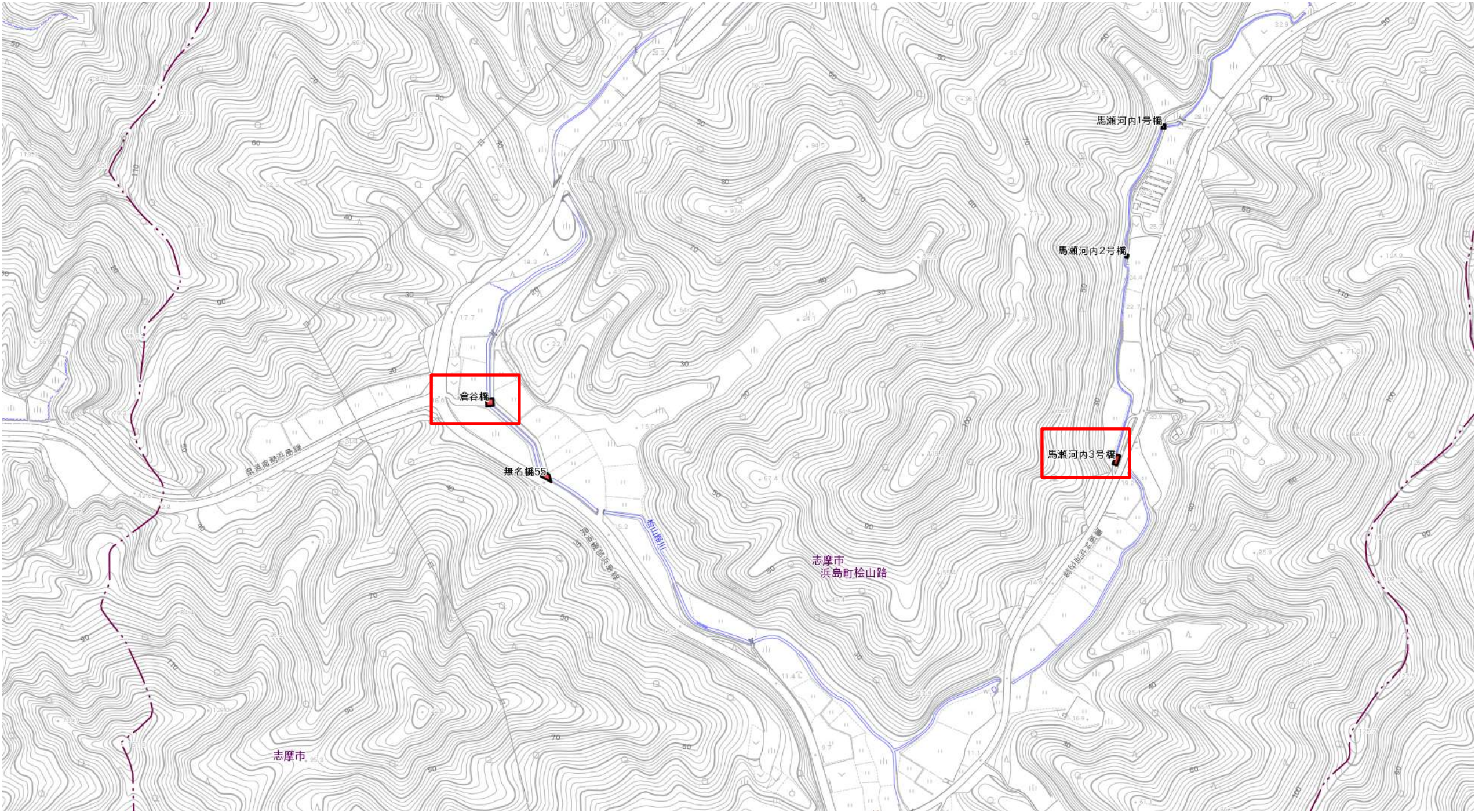
位置図



前田橋2(市道松山路1号線・浜島町松山路地内)
水谷橋(市道松山路14号線・浜島町松山路地内)

業 務 名	令和2年度 第2G2阿000号 社会資本整備総合交付金事業 志摩市橋梁点検健全度評価業務委託		
業務場所	志摩市 全域		
図面の種類	位 置 図		
縮 尺	None	図面番号	28
志摩市 建設部 建設整備課			

位置図



馬瀬河内3号橋(市道桧山路15号線・浜島町桧山路地内)
倉谷橋(市道桧山路18号線・浜島町桧山路地内)

業 務 名	令和2年度 第2G2阿000号 社会資本整備総合交付金事業 志摩市橋梁点検健全度評価業務委託		
業務場所	志摩市 全域		
図面の種類	位 置 図		
縮 尺	None	図面番号	29
志摩市 建設部 建設整備課			