



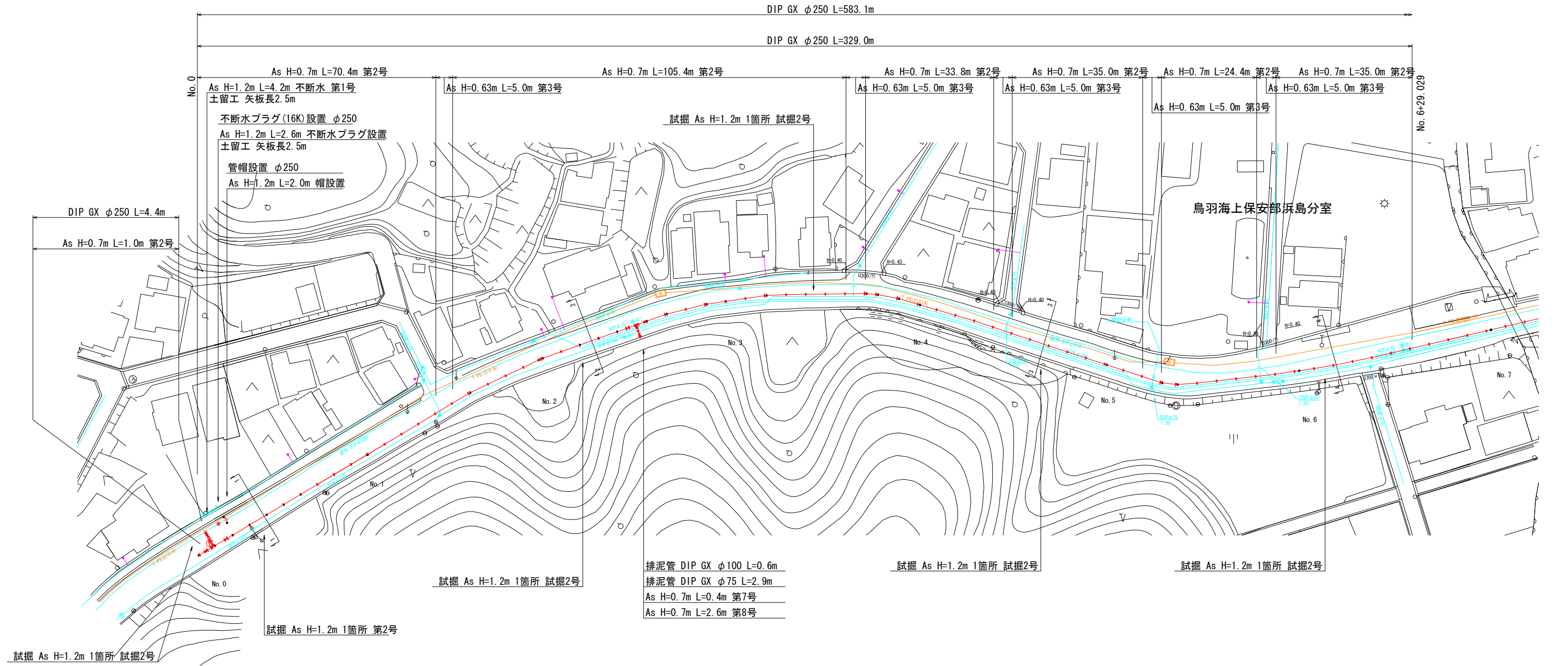
平成十六年十月

工 事 名	重要給水施設配水管事業 配水管布設替工事(浜島地区その2)		
施工箇所名	志摩市浜島町浜島地内		
図面の種類	位 置 図		
縮 尺	1:25,000	図面番号	1
志 摩 市 上 下 水 道 部			



# 平面図 (1)

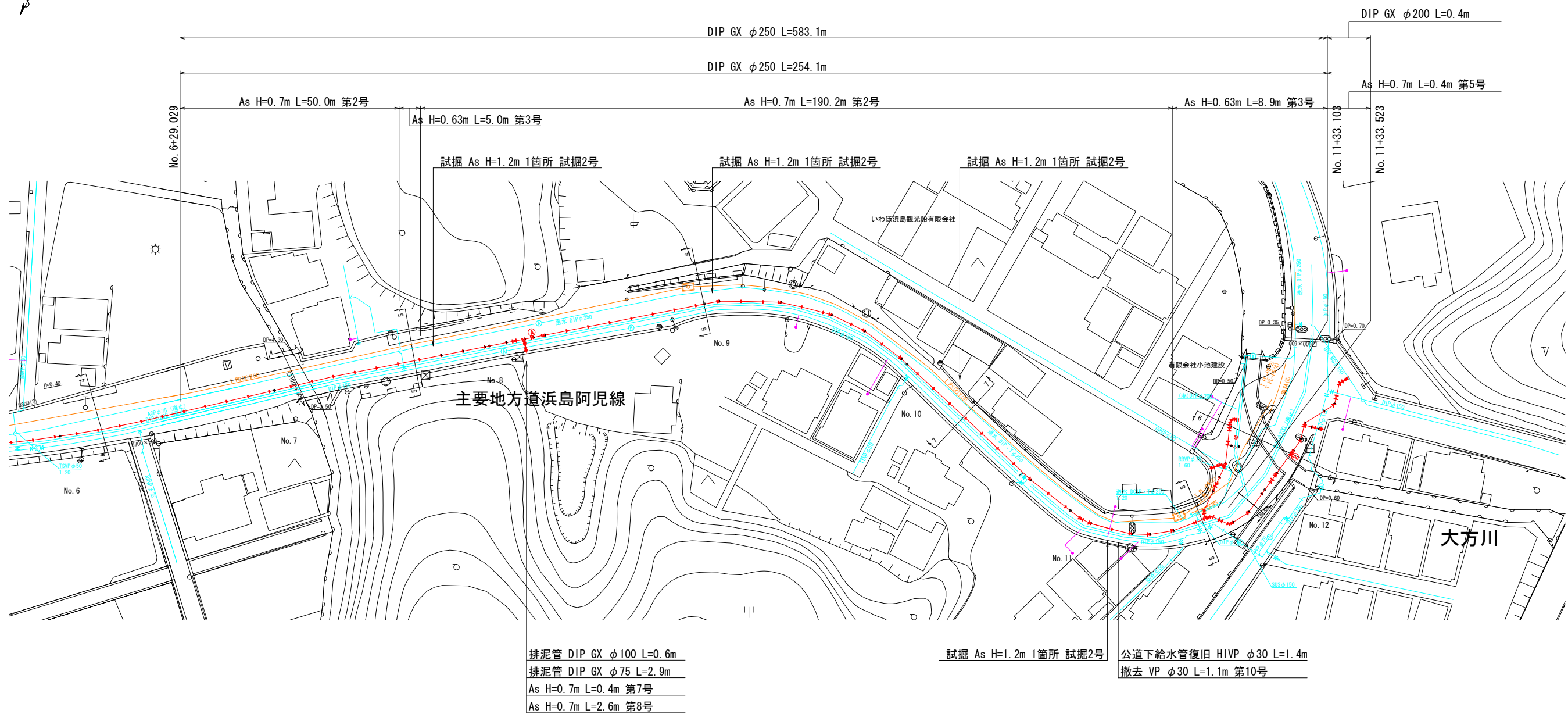
S=1:500



工 事 名	重要給水施設配水管事業 配水管布設替工事(浜島地区その2)		
施工箇所名	志摩市浜島町浜島地内		
図面の種類	平面図 (1)		
縮 尺	1:500	図面番号	2
志 摩 市 上 下 水 道 部			

平面図(2)

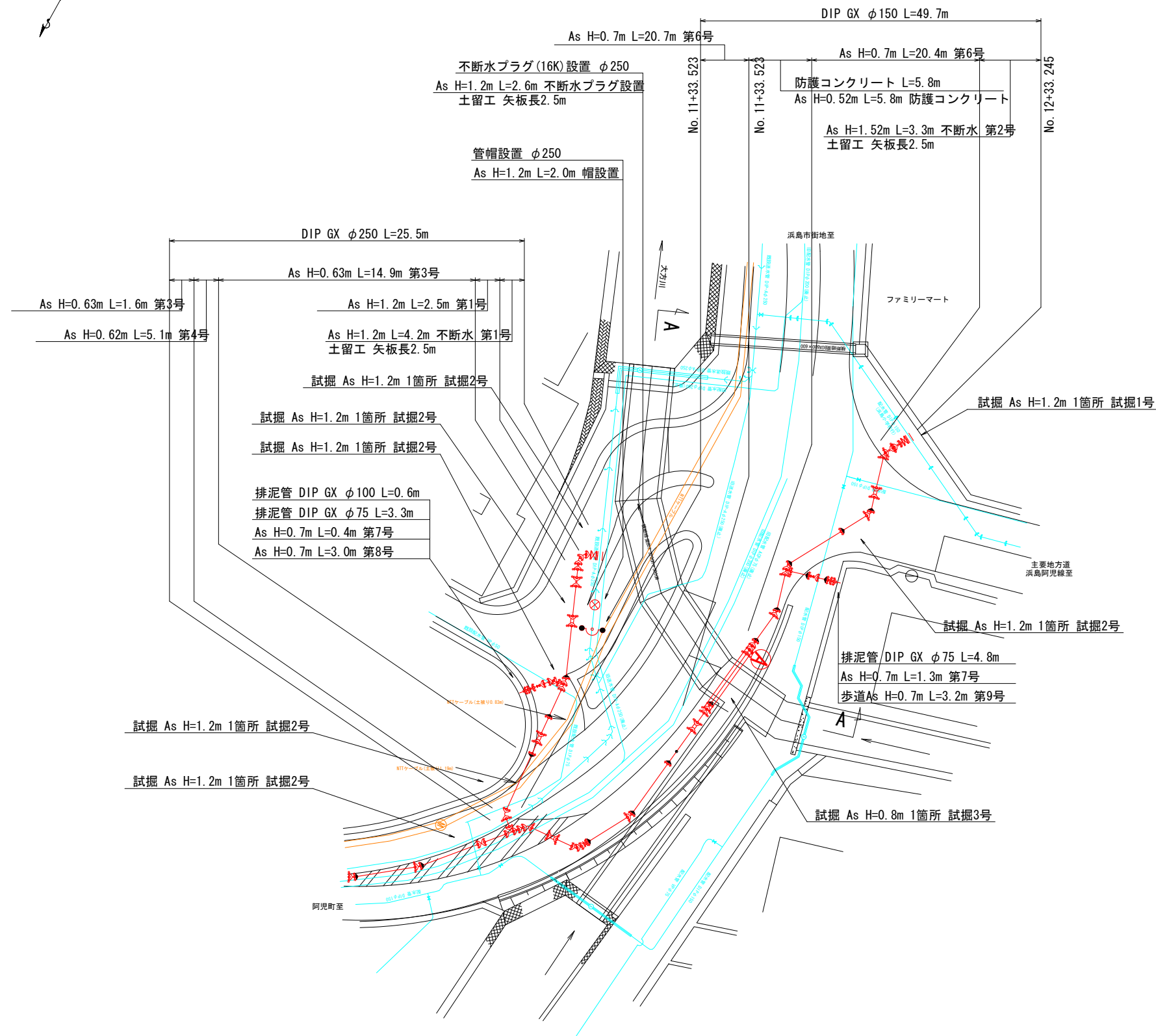
S=1:500



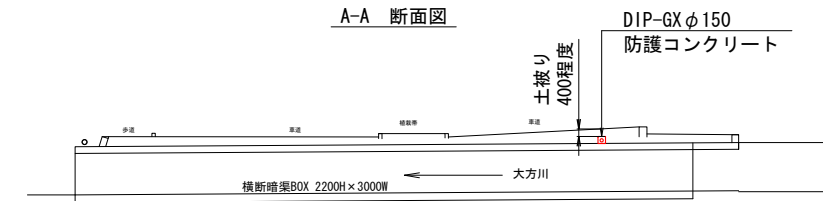
工 事 名	重要給水施設配水管事業 配水管布設替工事(浜島地区その2)		
施工箇所名	志摩市浜島町浜島地内		
図面の種類	平面図(2)		
縮 尺	1:500	図面番号	3
志 摩 市 上 下 水 道 部			

既設接続部平面図

S=1 : 200



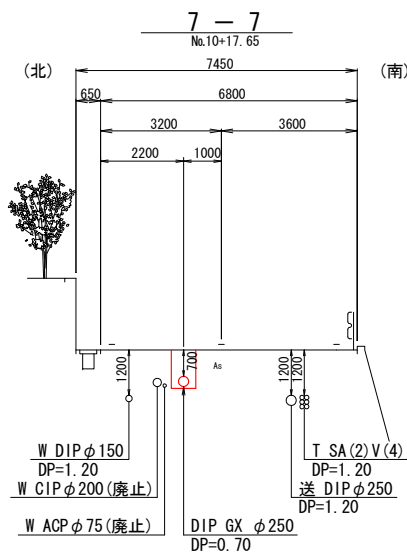
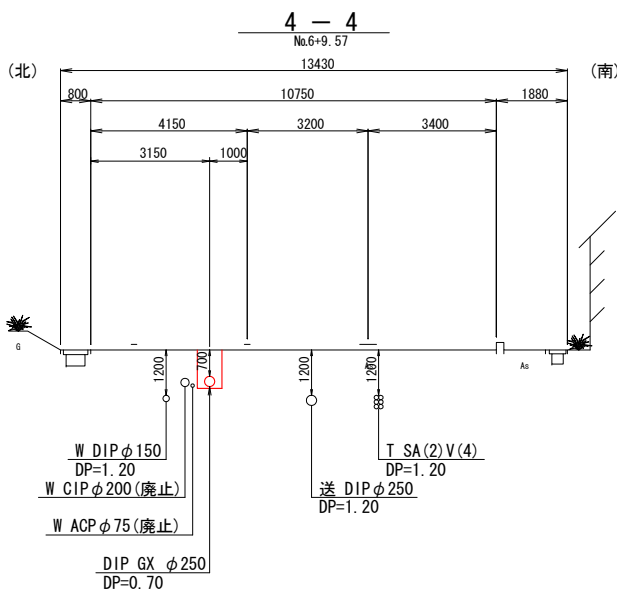
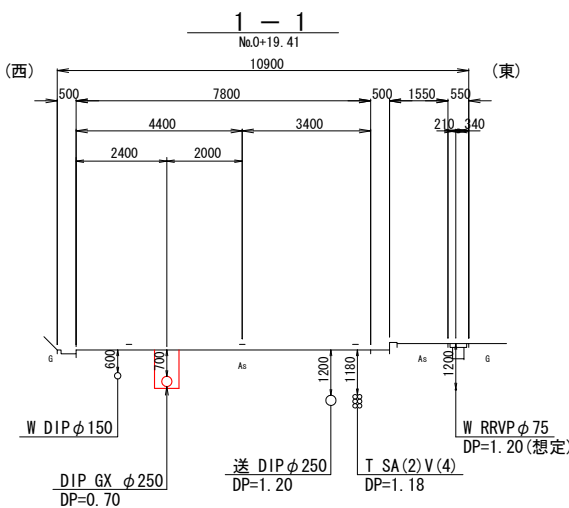
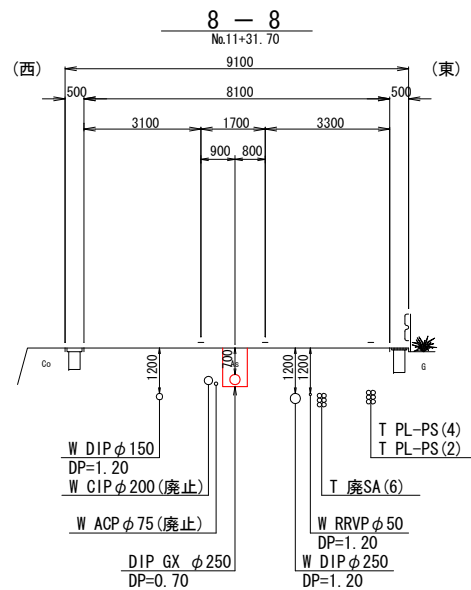
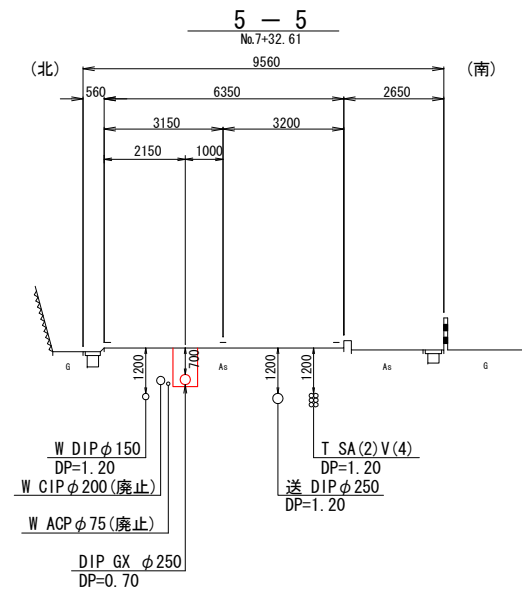
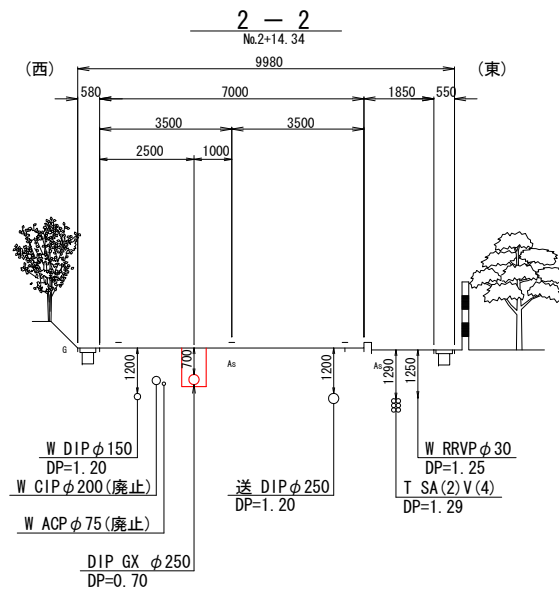
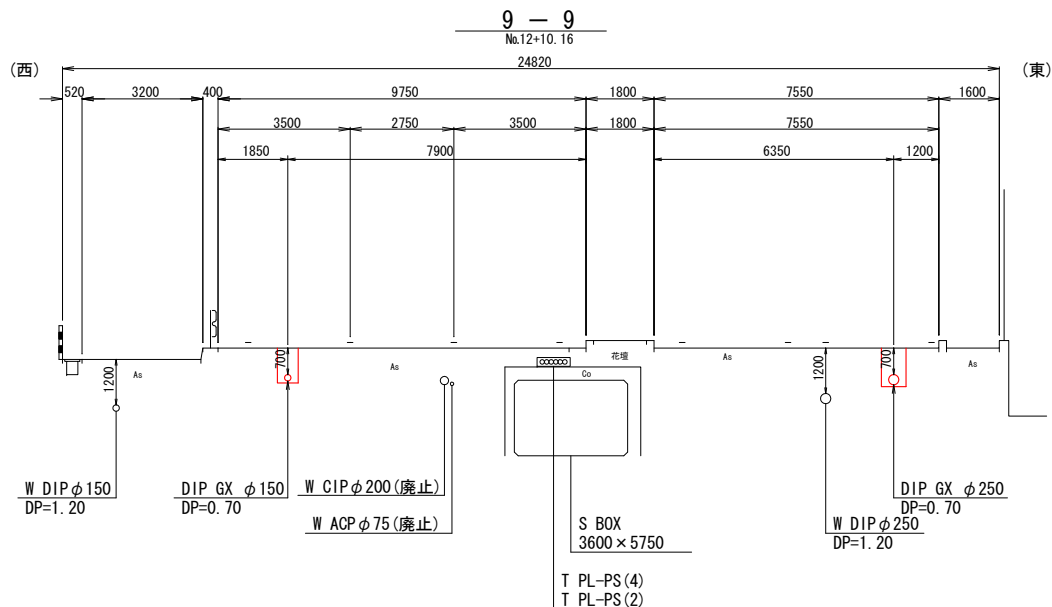
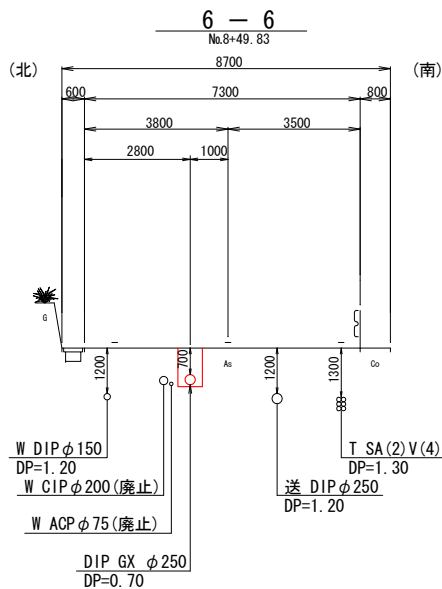
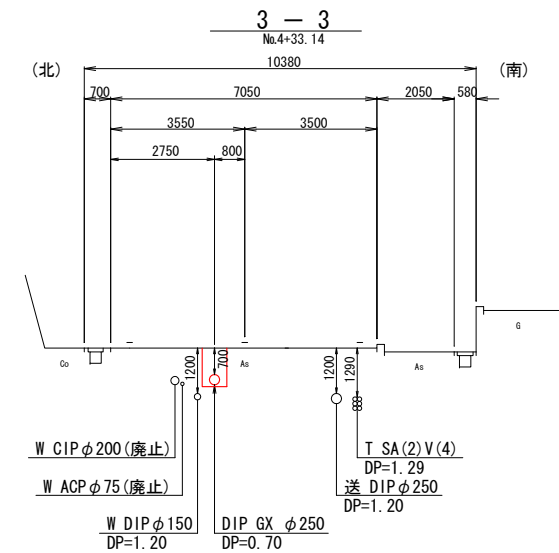
A-A 断面図



工 事 名	重要給水施設配水管事業 配水管布設管工事(浜島地区その2)		
施工箇所名	志摩市浜島町浜島地内		
図面の種類	既設接続部平面図		
縮 尺	1:200	図面番号	4
志 摩 市 上 下 水 道 部			

横断面図

S=1:100



※各断面における埋設管の位置については、位置は想定であるため  
必要に応じて試験掘を行い、埋設管の位置を確認した上で施工すること。

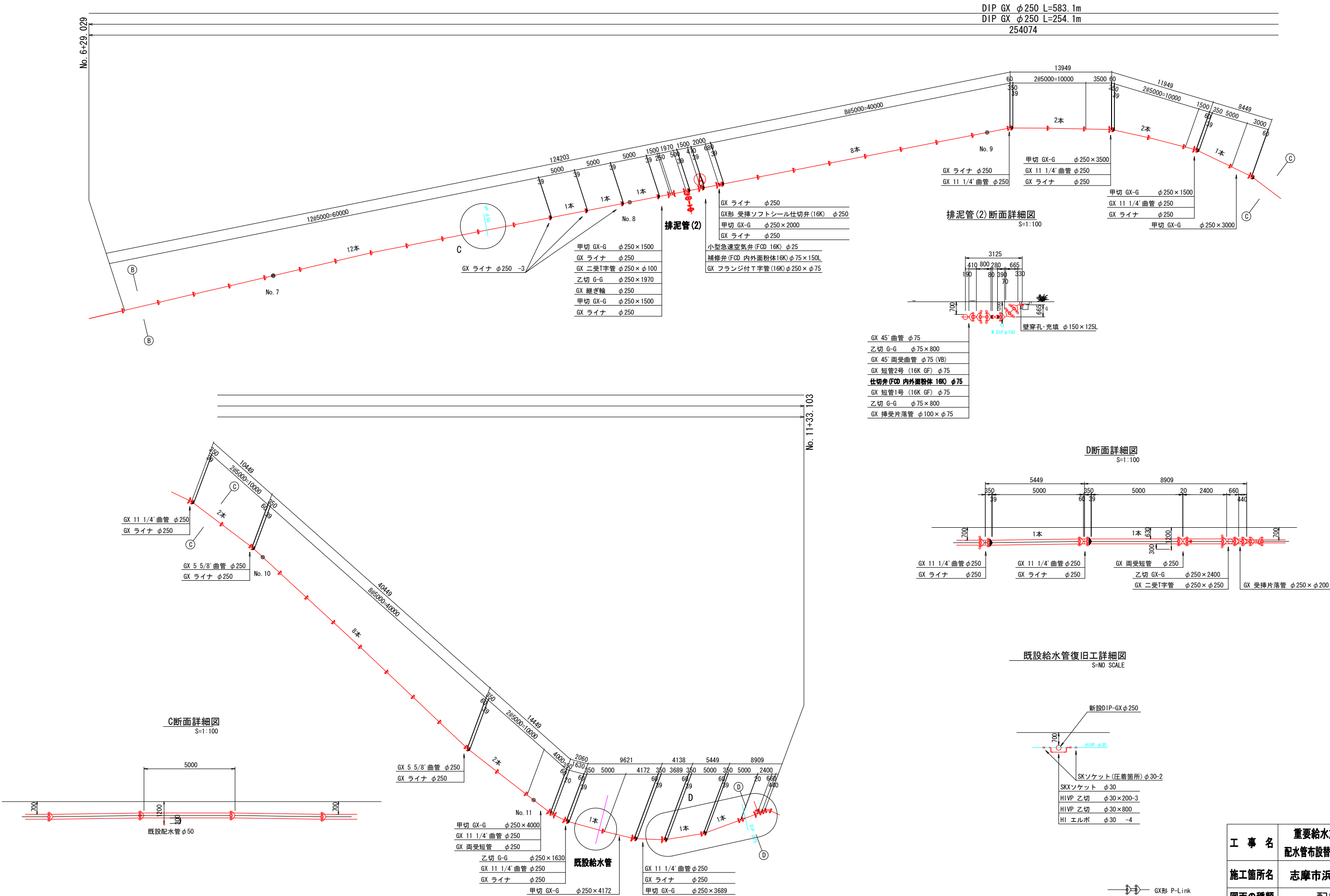
工 事 名	重要給水施設配水管事業 配水管布設替工事(浜島地区その2)		
施工箇所名	志摩市浜島町浜島地内		
図面の種類	横断面図		
縮 尺	1:100	図面番号	5
志 摩 市 上 下 水 道 部			

S=1 : 250



配管詳細図(2)

S=1:250



DIP GX φ250 L=583.1m  
DIP GX φ250 L=254.1m  
254074

排泥管(2)断面詳細図

S=1:100

D断面詳細図

S=1:100

既設給水管復旧工詳細図

S=NO SCALE

C断面詳細図

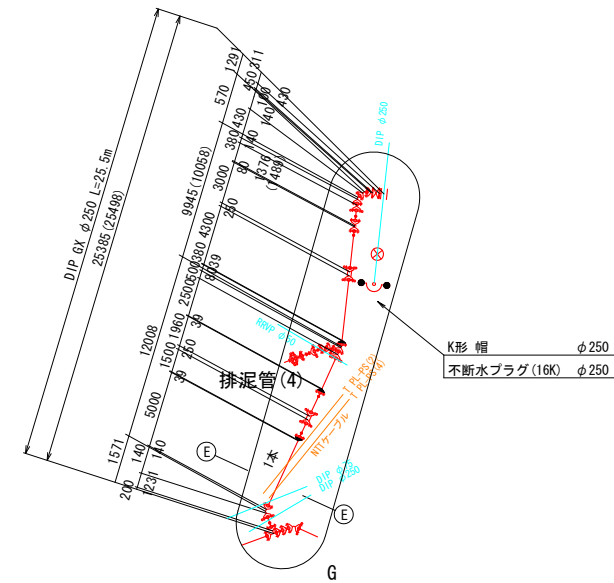
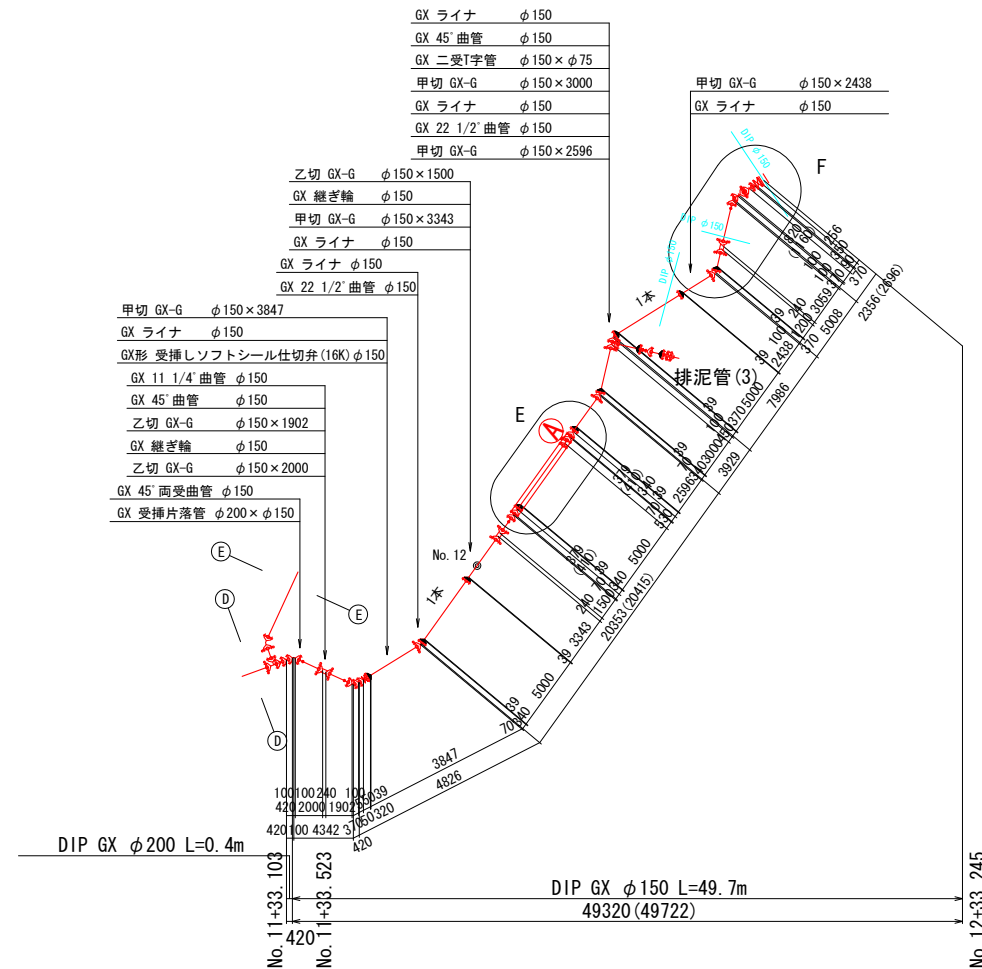
S=1:100

工 事 名	重要給水施設配水管事業 配水管布設替工事(浜島地区その2)		
施工箇所名	志摩市浜島町浜島地内		
図面の種類	配管詳細図(2)		
縮 尺	1:250	図面番号	7
志 摩 市 上 下 水 道 部			

- GX形 P-Link
- GX形 G-Link
- GX形 ライナ
- K形 特殊押輪

### 配管詳細図(3)

S=1 : 250

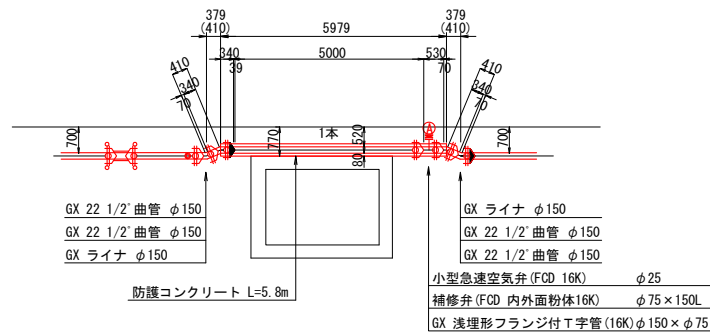


G断面詳細図

S=1:100

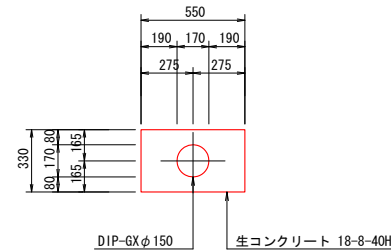
E断面詳細図

S=1:100



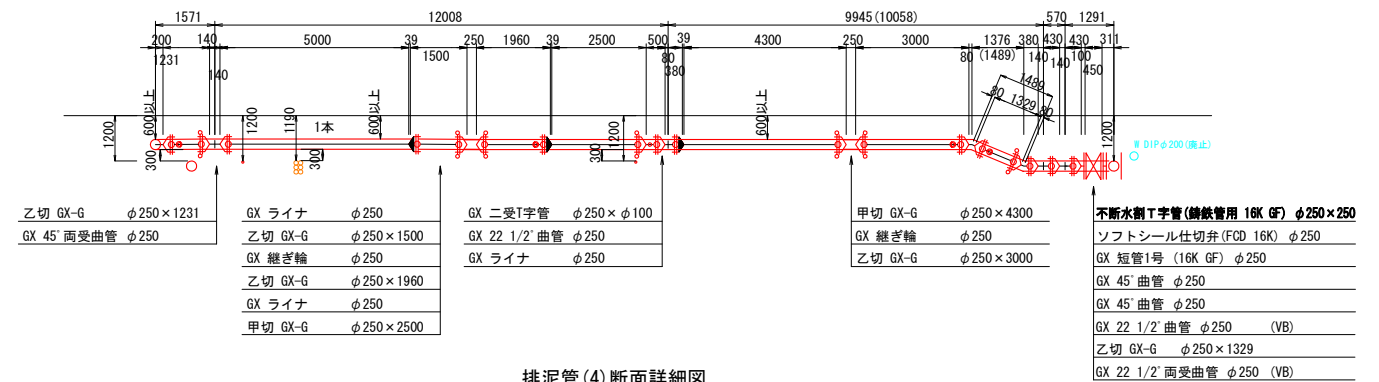
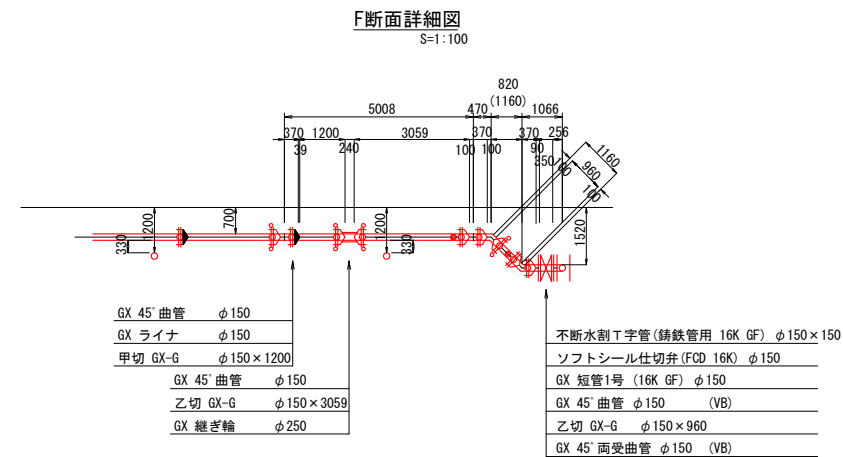
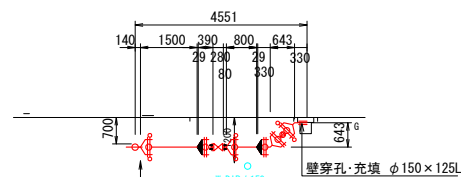
防護コンクリート詳細図

$S=1:20$



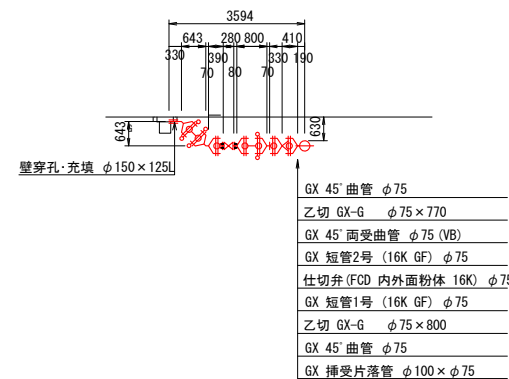
排泥管(3)断面詳細図

S=1:100



排泥管(4)断面詳細図

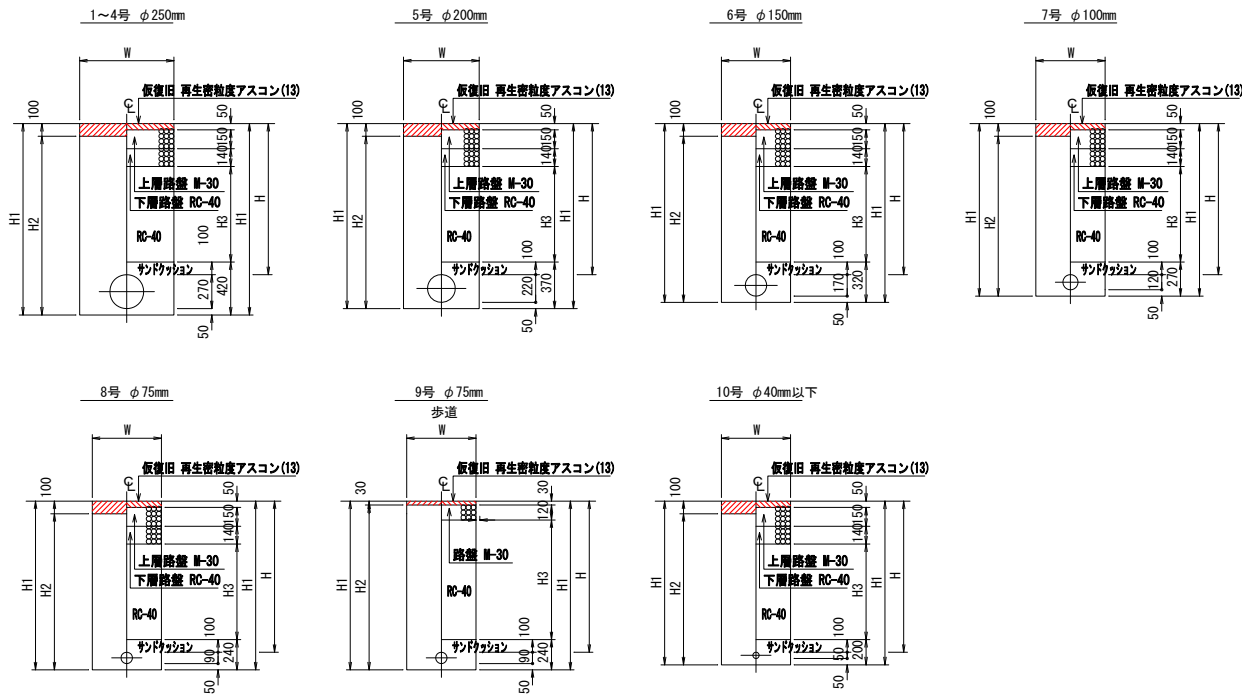
S=1:100



工 事 名	重要給水施設配水管事業 配水管布設工事(浜島地区その2)		
施工箇所名	志摩市浜島町浜島地内		
図面の種類	配管詳細図(3)		
縮 尺	1:250	図面番号	8
志 摩 市 上 下 水 道 部			

掘削標準図

S=1:30

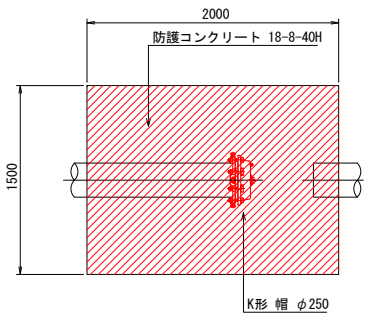


管路寸法表

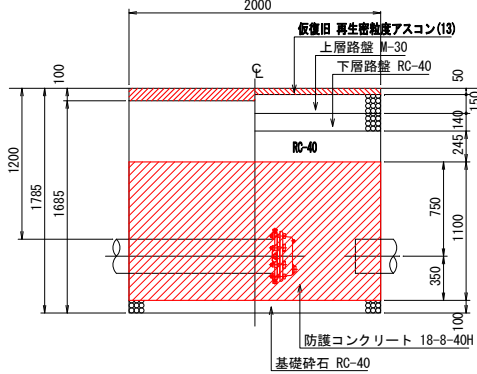
土工番号	1	2	3	4	5	6	7	8	9	10
口径	φ250	φ250	φ250	φ250	φ200	φ150	φ100	φ75	φ75	φ40以下
道路種別	市道	市道	市道	市道	市道	市道	市道	市道	市道	市道
舗装種別	As	As	As	As	As	As	As	As	As	As
土被り	H	1200	700	630	620	700	700	700	700	800
掘削幅	W	850	650	650	650	600	550	550	550	550
掘削深	H1	1520	1020	950	940	970	920	870	840	900
掘削深(土砂)	H2	1420	920	850	840	870	820	770	740	800
埋戻深(RC-40)	H3	760	260	190	180	260	260	260	450	360
矢板長(軽量鋼矢板)	2000	-	-	-	-	-	-	-	-	-

帽設置部掘削標準図

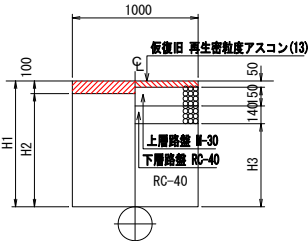
平面図



断面図



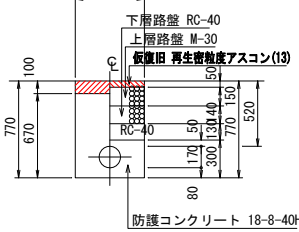
試掘標準図



試掘寸法表

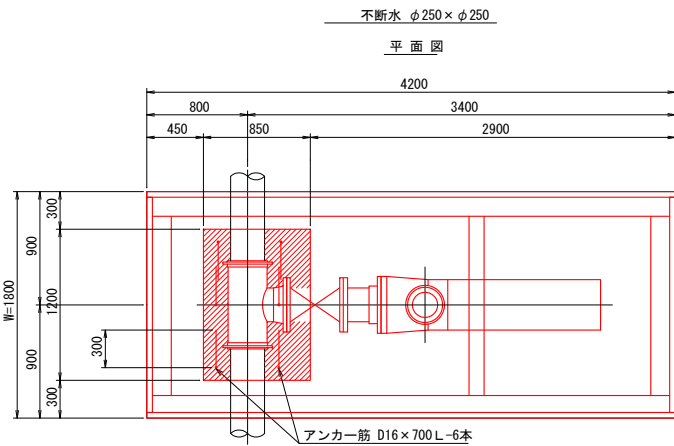
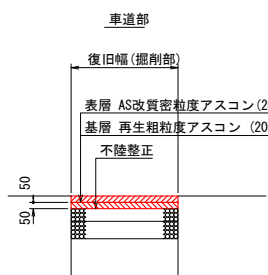
土工番号	1	2	3
道路種別	市道	市道	市道
舗装種別	As	As	As
掘削幅	W	1000	1000
掘削長	L	1000	1000
掘削深	H1	1520	1200
掘削深(土砂)	H2	1420	1100
埋戻深(RC-40)	H3	1180	860

防護コンクリート部

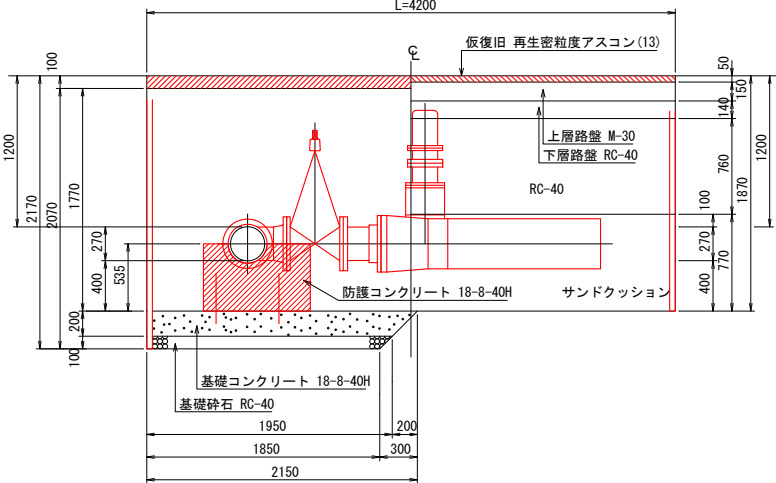


路面復旧標準図

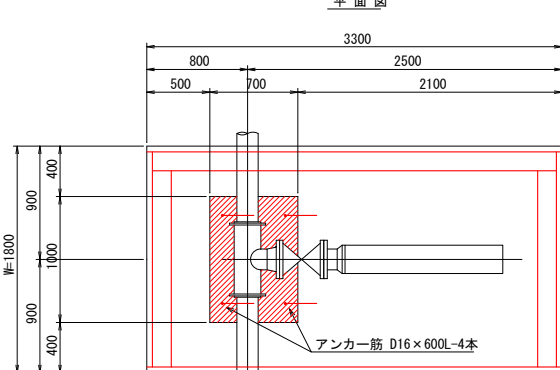
S=NO SCALE



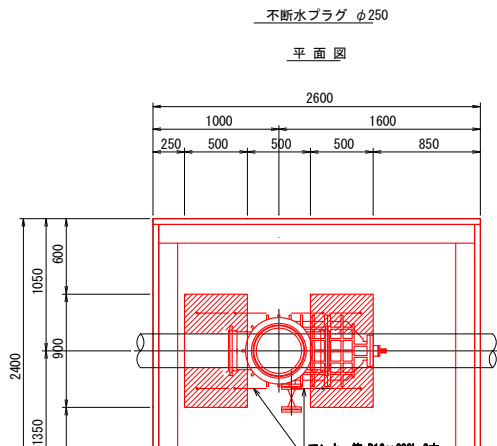
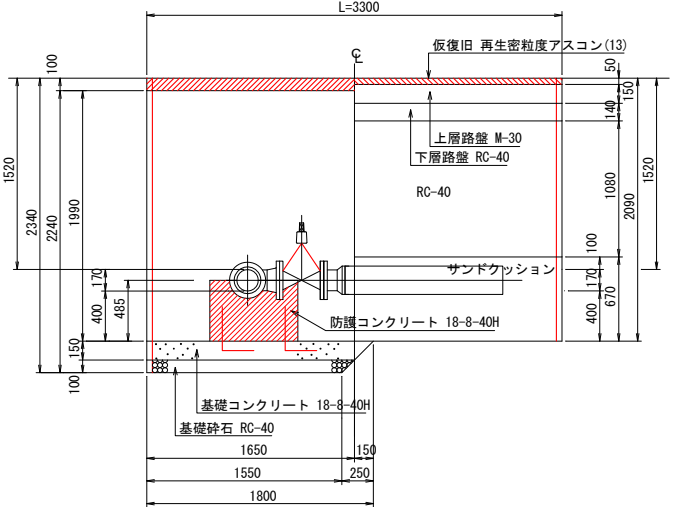
断面図



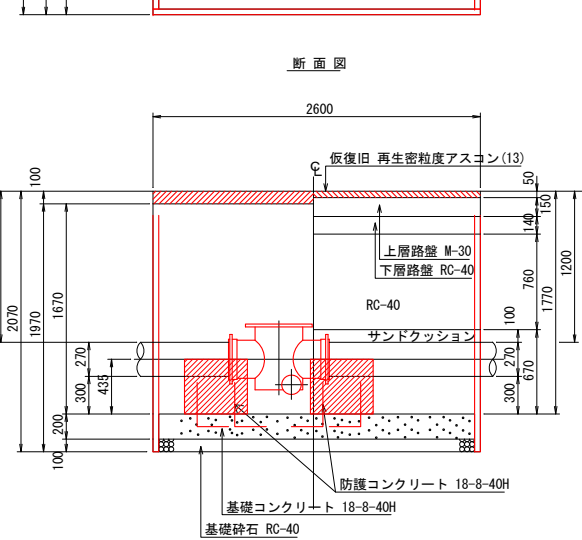
平面図



断面図



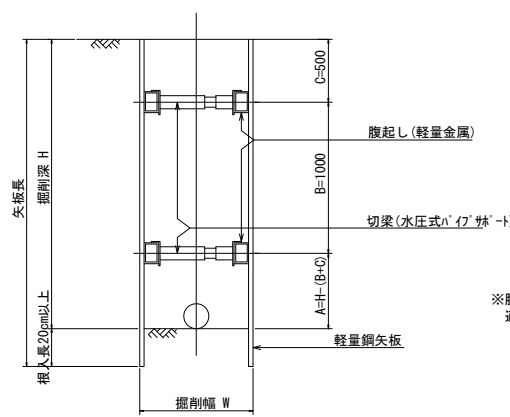
断面図



土留工標準図

NON SCALE

断面図



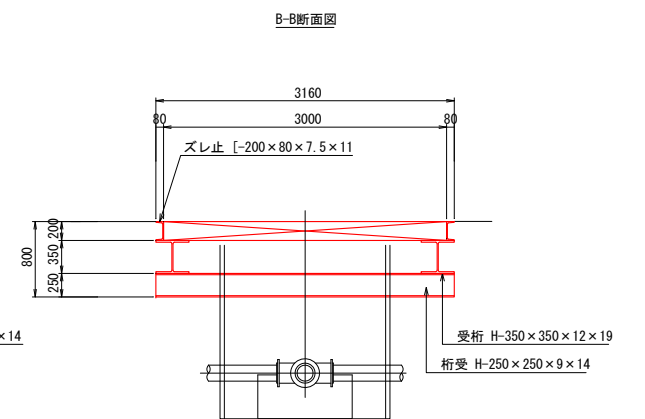
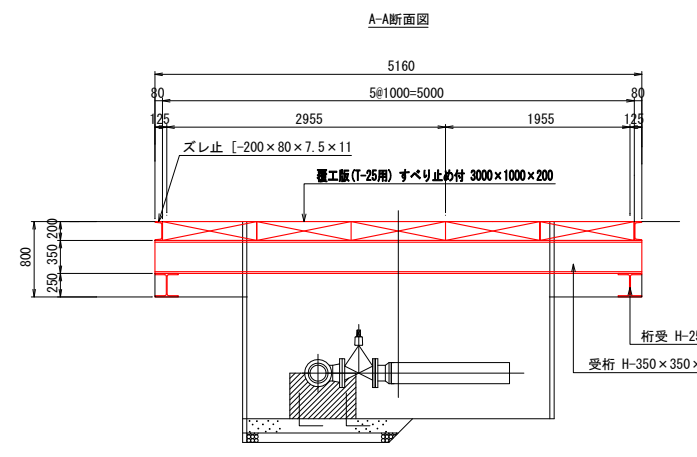
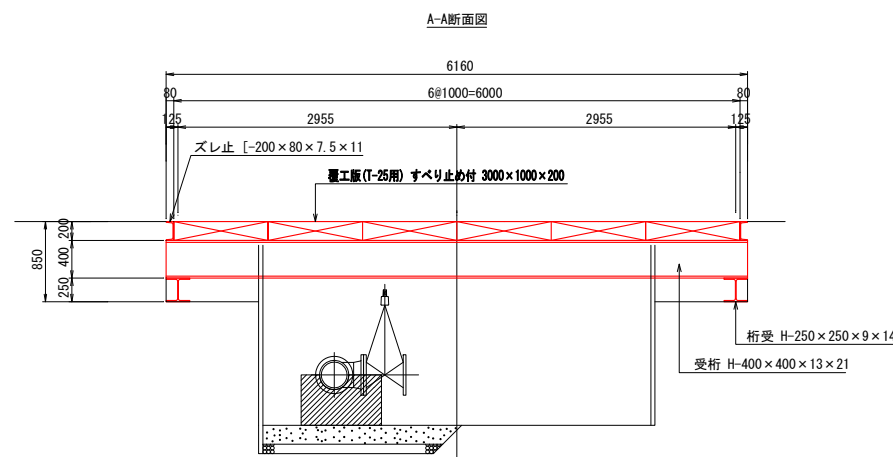
掘削深	矢板長	段数
1.5<H≤1.8	2.0	1
1.8<H≤2.0	2.5	1
2.0<H≤2.3	2.5	2
2.3<H≤2.8	3.0	2
2.8<H≤3.3	3.5	2
3.3<H≤3.5	4.0	2
3.5<H≤3.8	4.0	3

※腹起しの設置位置については現場状況を確認した上で適切な箇所に設置すること。

※防護コンクリートの打設時には、弁類の操作に支障の無い様に打設すること。

工事名	重要給水施設配水管事業 配水管布設工事(浜島地区その2)
施工箇所名	志摩市浜島町浜島地内
図面の種類	掘削標準・土留工標準図
縮尺	1:30
図面番号	9
志摩市上下水道部	

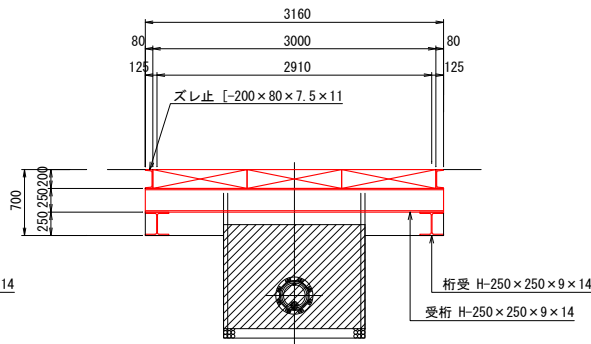
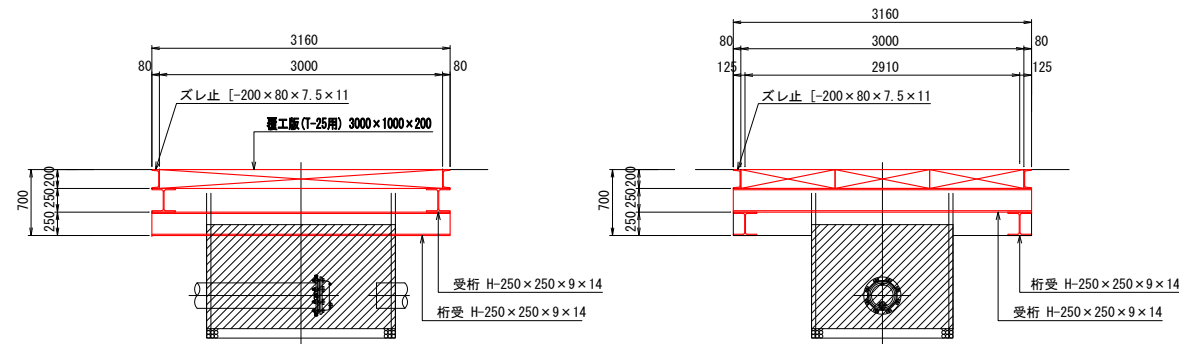
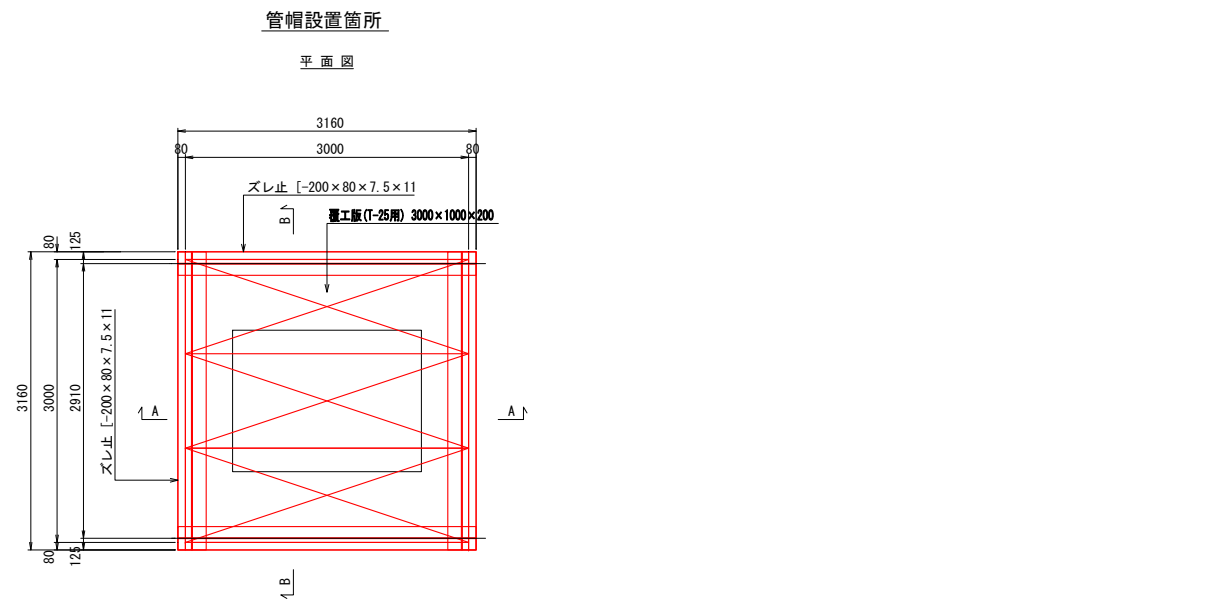
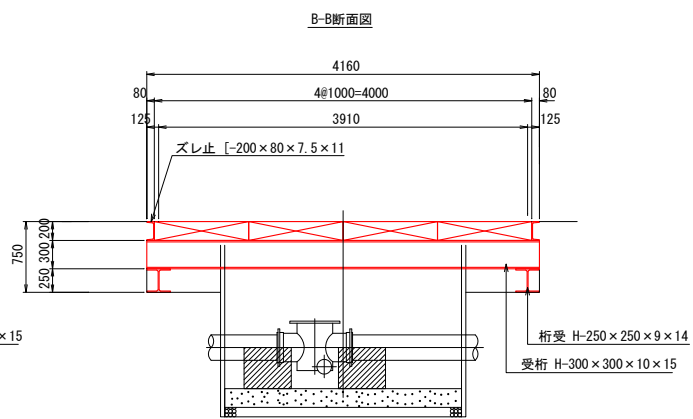
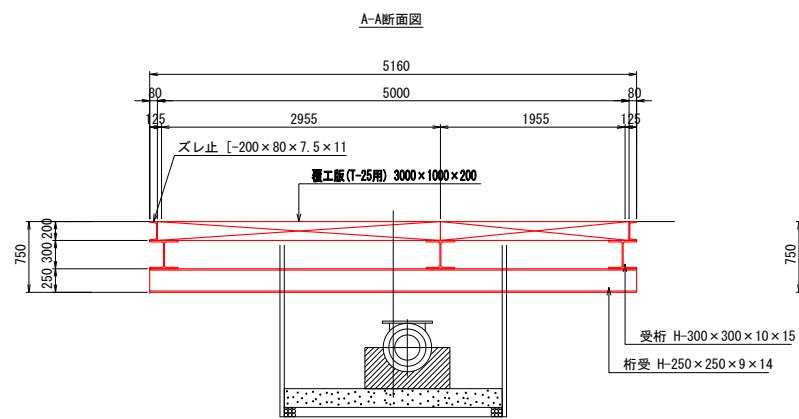
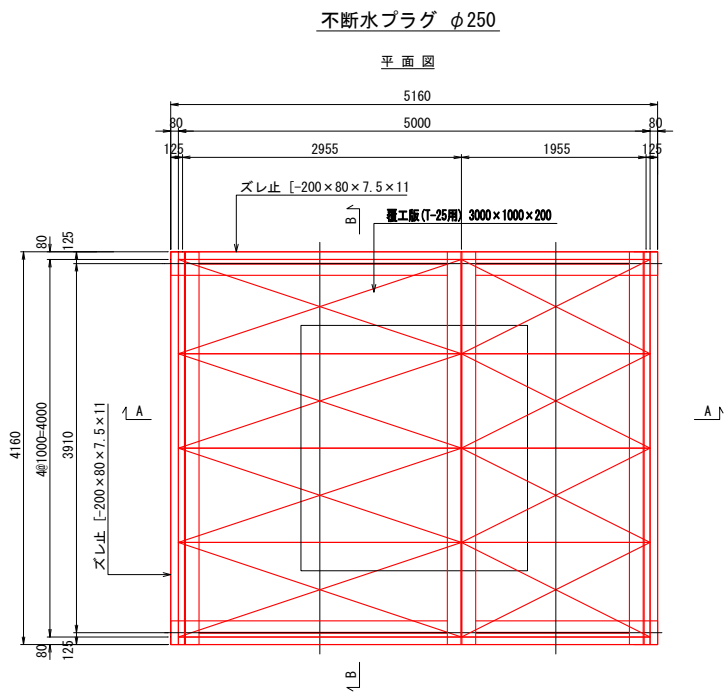
S=1 : 40



工 事 名	重要給水施設配水管事業 配水管布設管工事(浜島地区その2)		
施工箇所名	志摩市浜島町浜島地内		
図面の種類	覆工板設置標準図(1)		
縮 尺	1:40	図面番号	10
志 摩 市 上 下 水 道 部			

覆工板設置標準図(2)

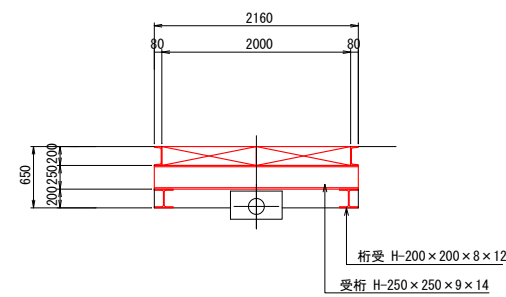
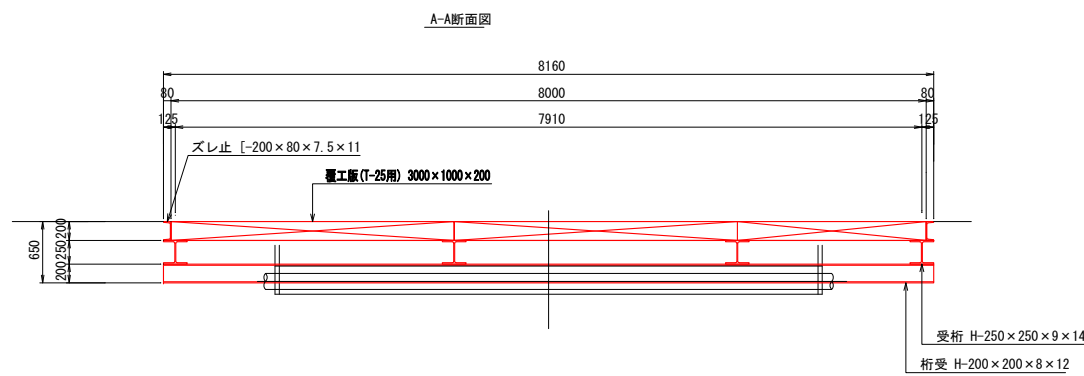
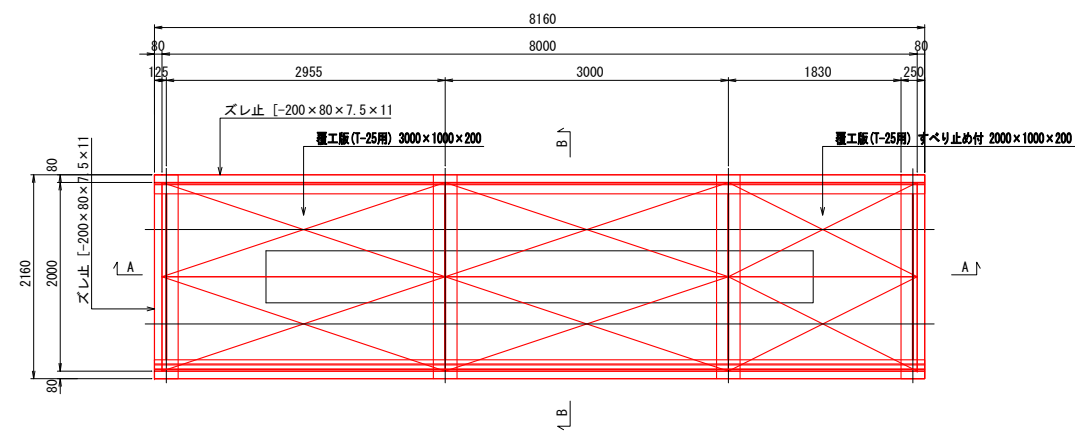
S=1:40



工 事 名	重要給水施設配水管事業 配水管布設替工事(浜島地区その2)		
施工箇所名	志摩市浜島町浜島地内		
図面の種類	覆工板設置標準図(2)		
縮 尺	1:40	図面番号	11
志 摩 市 上 下 水 道 部			

覆工板設置標準図(3)

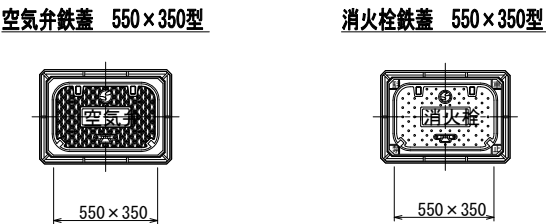
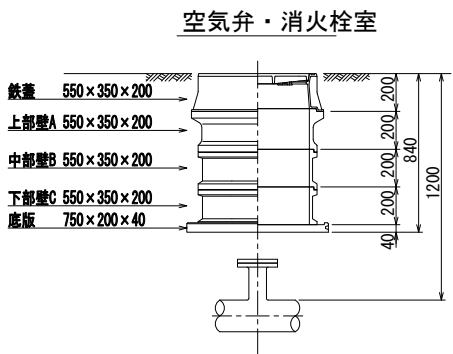
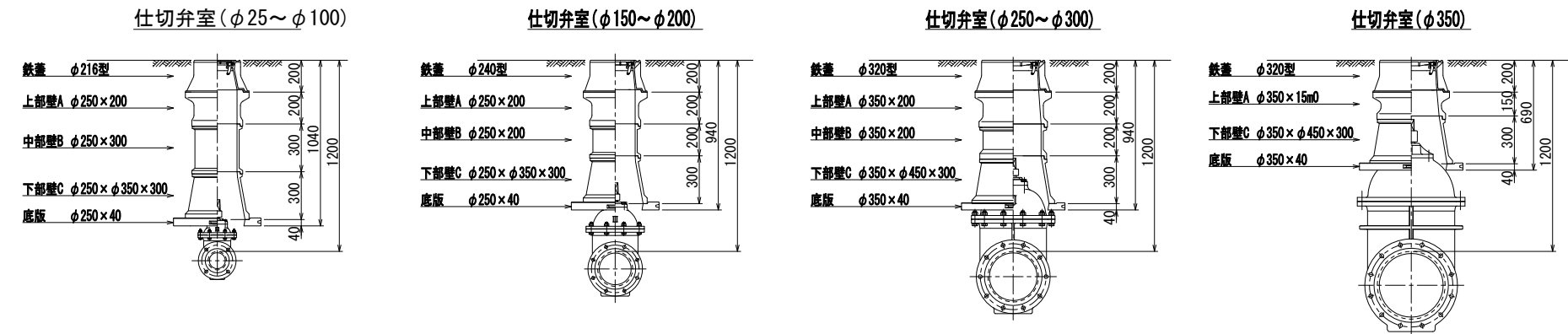
S=1:40



工 事 名	重要給水施設配水管事業 配水管布設替工事(浜島地区その2)		
施工箇所名	志摩市浜島町浜島地内		
図面の種類	覆工板設置標準図(3)		
縮 尺	1:40	図面番号	12
志 摩 市 上 下 水 道 部			

弁室据付標準図

S=1：20



消火栓蓋はカラー塗装とする。

仕切弁室 (φ75～φ100)

●印：φ75 ○印：φ100

H	鉄蓋	上部壁A		中部壁B				下部壁C		上下部壁AC		底板
	φ216型	φ250×150	φ250×200	φ250×100	φ250×150	φ250×200	φ250×300	φ250×φ350×200	φ250×φ350×300	φ250×φ350×150	φ250×φ350×300	φ250×40
500	●○									●○		●○
600	●○										●○	●○
700	●○									●○		●○
800	●○	○	●						●○			●○
900	●○	○	●	●○					●○			●○
1000	●○		●○	○		●			●○			●○
1200	●○		●○	○		○	●		●○			●○
1300	●○		●○		○	●	○		●○			●○

仕切弁室 (φ150～φ200)

●印：φ150 ○印：φ200

H	鉄蓋	上部壁A		中部壁B				下部壁C		上下部壁AC		底板
	φ240型	φ250×150	φ250×200	φ250×100	φ250×150	φ250×200	φ250×300	φ250×φ350×200	φ250×φ350×300	φ250×φ350×150	φ250×φ350×300	φ250×40
600	●○									●○		●○
700	●○									●○	●○	●○
800	●○		●					●		●○		●○
900	●○	○	●						●○			●○
1000	●○		●○	●					●○			●○
1200	●○		●○			○	●		●○			●○

仕切弁室 (φ250～φ300)

●印：φ250 ○印：φ300

H	鉄蓋	上部壁A		中部壁B				下部壁C		上下部壁AC		底板
	φ320型	φ350×150	φ350×200	φ350×100	φ350×150	φ350×200	φ350×300	φ350×φ450×200	φ350×φ450×300	φ350×φ450×150	φ350×φ450×300	φ350×40
700	●○									●○		●○
800	●○									○	●	●○
900	●○	●						●			○	●○
1000	●○	●	○					○	●			●○
1100	●○	●	○	●					●○			●○
1200	●○	●	○	○		●			●○			●○
1300	●○	●	○			○	●		●○			●○

仕切弁室 (φ350)

H	鉄蓋	上部壁A		中部壁B				下部壁C		上下部壁AC		底板
	φ320型	φ350×150	φ350×200	φ350×100	φ350×150	φ350×200	φ350×300	φ350×φ450×200	φ350×φ450×300	φ350×φ450×150	φ350×φ450×300	φ350×40
1000	○									○		○
1200	○	○							○			○

空気弁室 (単口用)

H	鉄蓋	上部壁A	中部壁B		下部壁C			上部壁AC	底板
	550×350×200	550×350×200	550×350×100	550×350×200	550×350×100	550×350×200	550×350×400	550×350×200	750×200×40
700	○	○				○			○
800	○	○				○			○
900	○	○	○				○		○
1000	○	○	○			○			○
1200	○	○		○			○		○

消火栓室 (単口用)

H	鉄蓋	上部壁A		中部壁B	下部壁C			上下部壁AC	底板
	550×350×200	550×350×200	550×350×100	550×350×200	550×350×100	550×350×200	550×350×400	550×350×200	750×200×40
700	○	○			○				○
800	○	○			○				○
900	○	○	○			○			○
1000	○	○	○			○			○
1200	○	○		○		○			○

注：組合わせは、仕様書及び表の通りとする。  
鉄蓋は、市名・市章入りとする。  
レジンコンクリート製とする。

参考図

工 事 名	重要給水施設配水管事業 配水管布設替工事(浜島地区その2)		
施工箇所名	志摩市浜島町浜島地内		
図面の種類	弁室据付標準図		
縮 尺	1：20	図面番号	13
志 摩 市 上 下 水 道 部			