

令和 2 年度

鵜方幼稚園外構改修工事

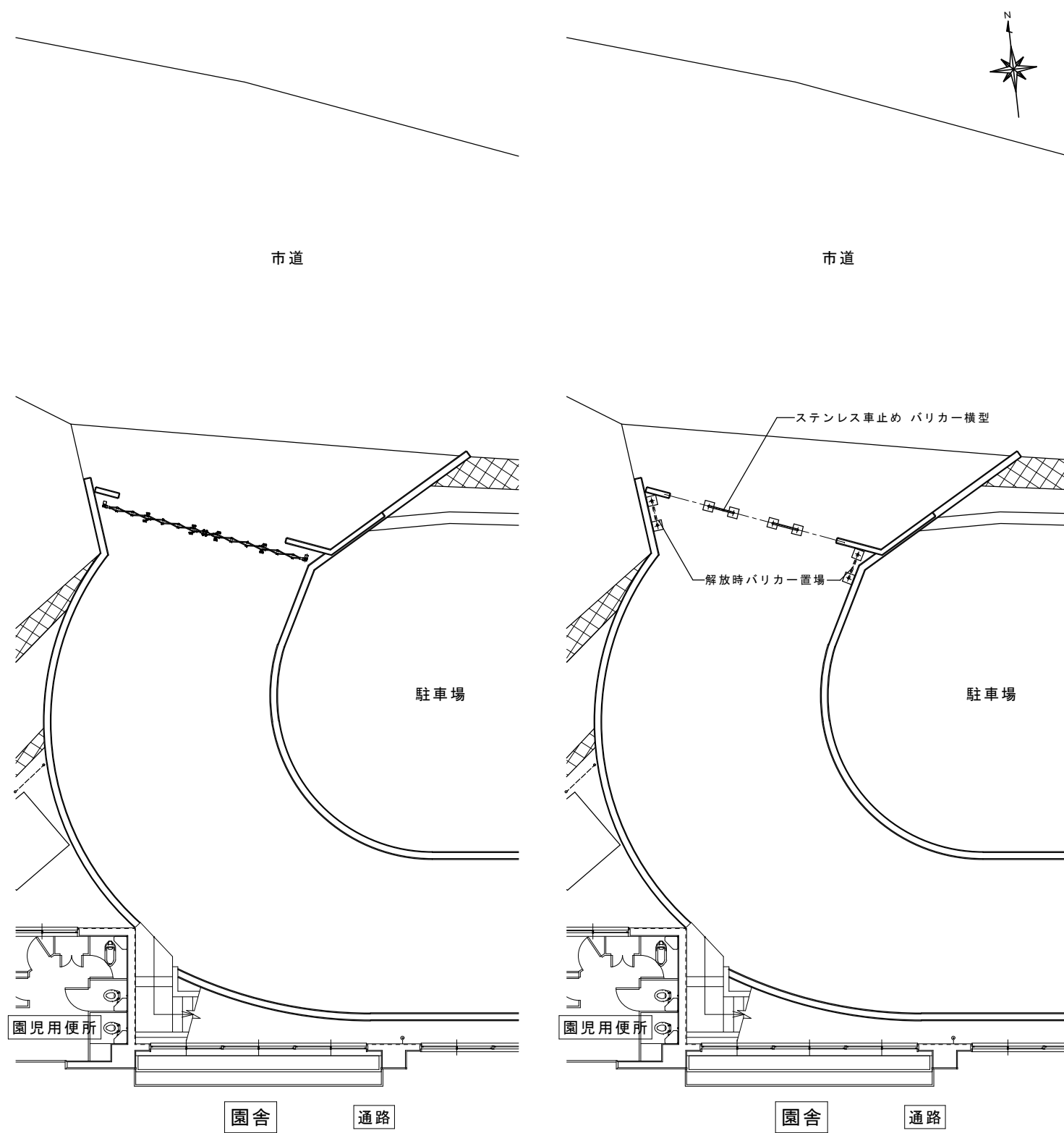
図 面 リ ス ト	
A－0 1	特記仕様書
A－0 2	付近見取図・配置図・仮設計画図
A－0 3	外構平面図
A－0 4	外構詳細図No. 1
A－0 5	外構詳細図No. 2
A－0 6	園舎 1 階平面図
A－0 7	園舎 2 階平面図
A－0 8	園舎 立面図

発 注 者：志摩市

請 負 者：ナカムラ設計

（A 2 から A 3 への71%縮小版）

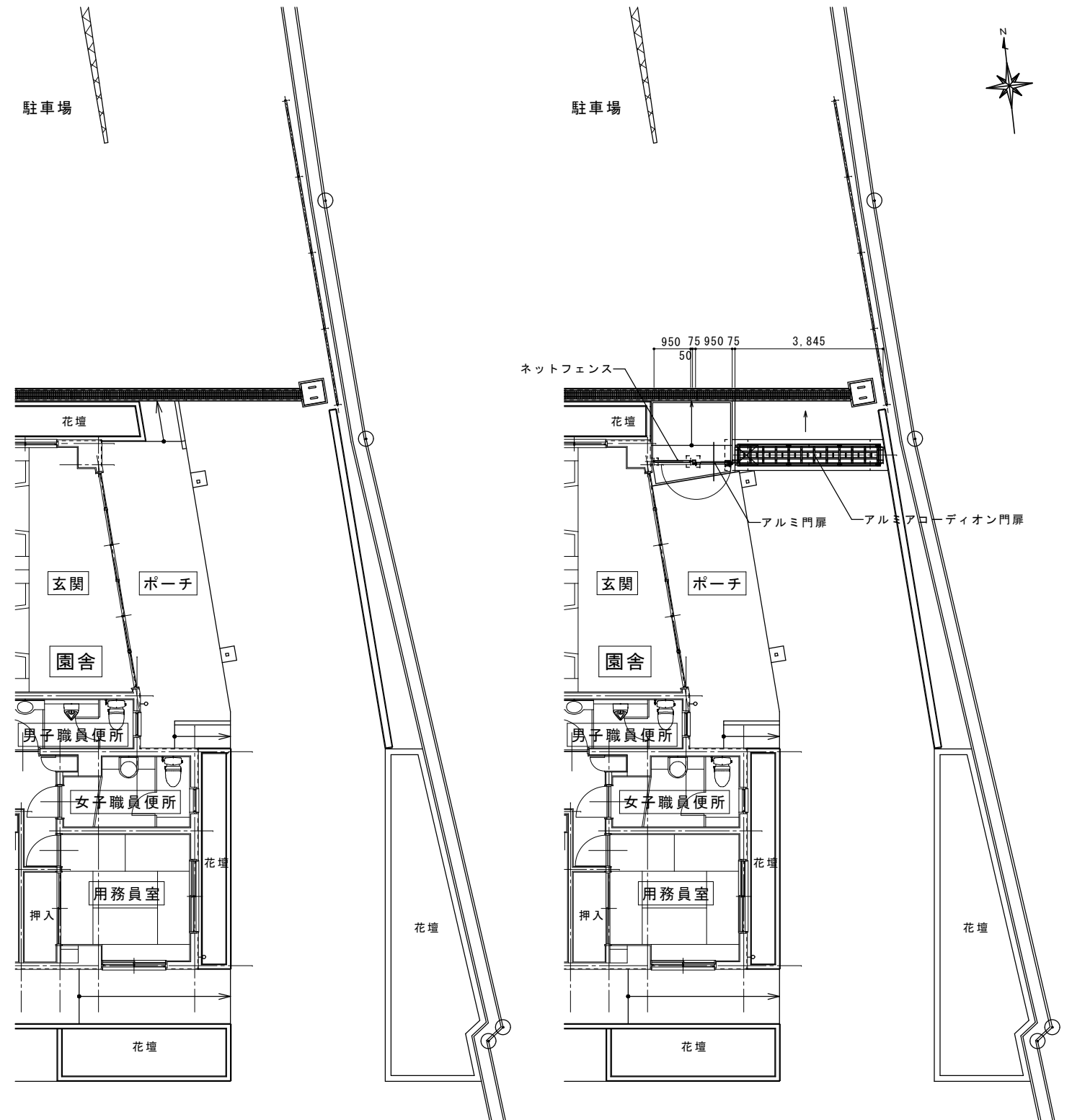
車止め部分



車止め部 現況平面図 S=1/100

車止め部 改修平面図 S=1/100

門扉部分



門扉部 現況平面図 S=1/100

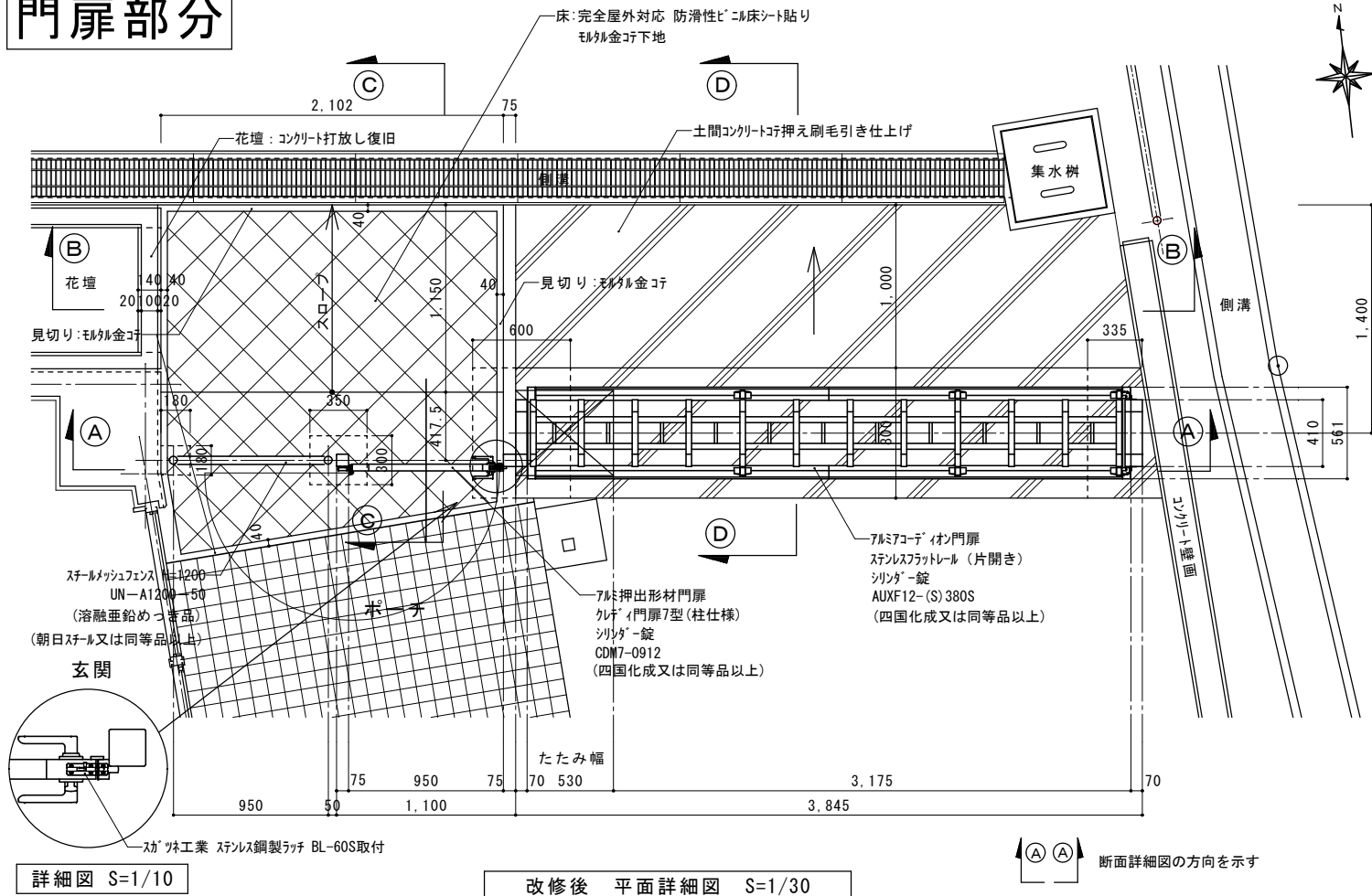
門扉部 改修平面図 S=1/100

※ 改修部分のサイズは、現況のサイズを再度調査の上決定する事。

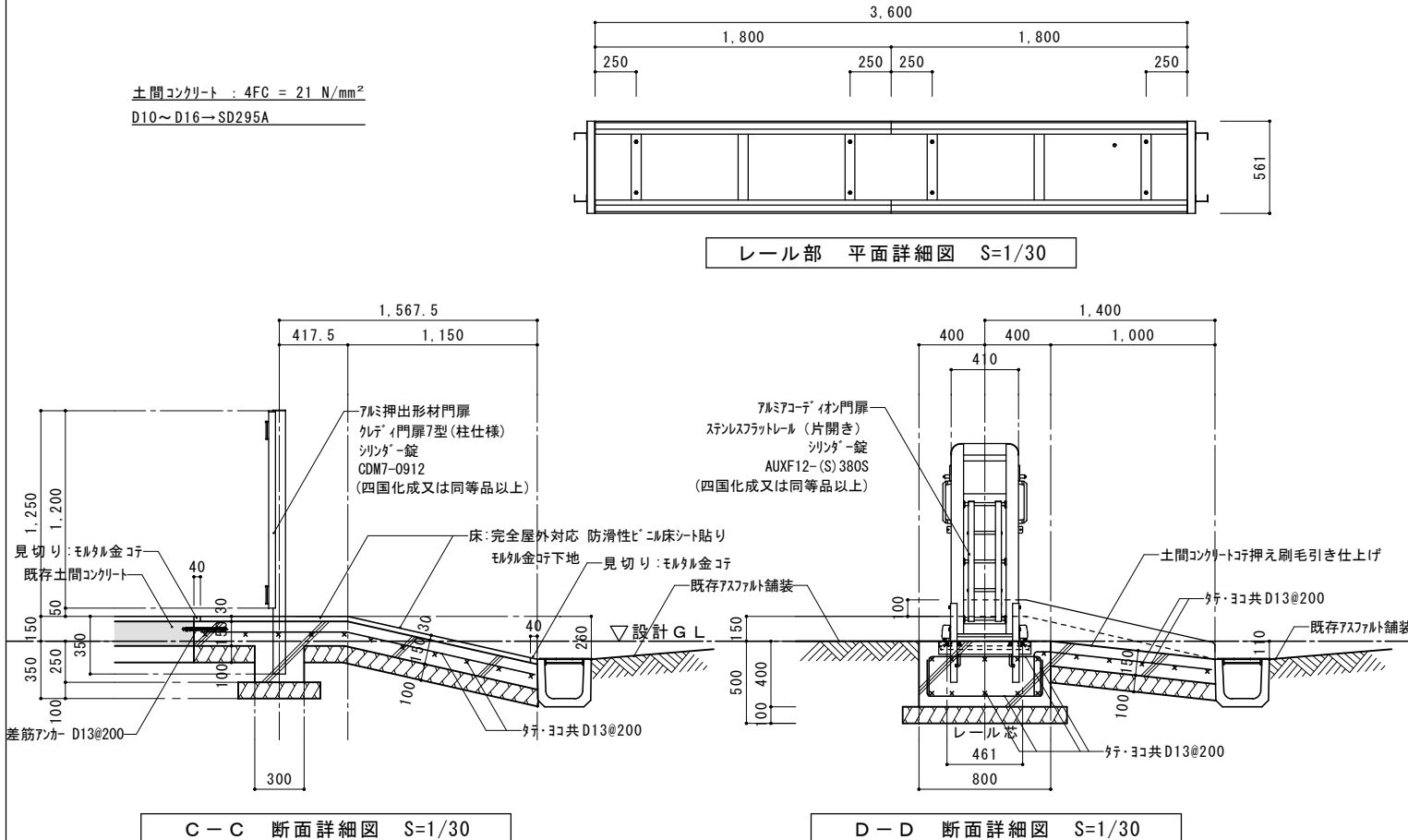
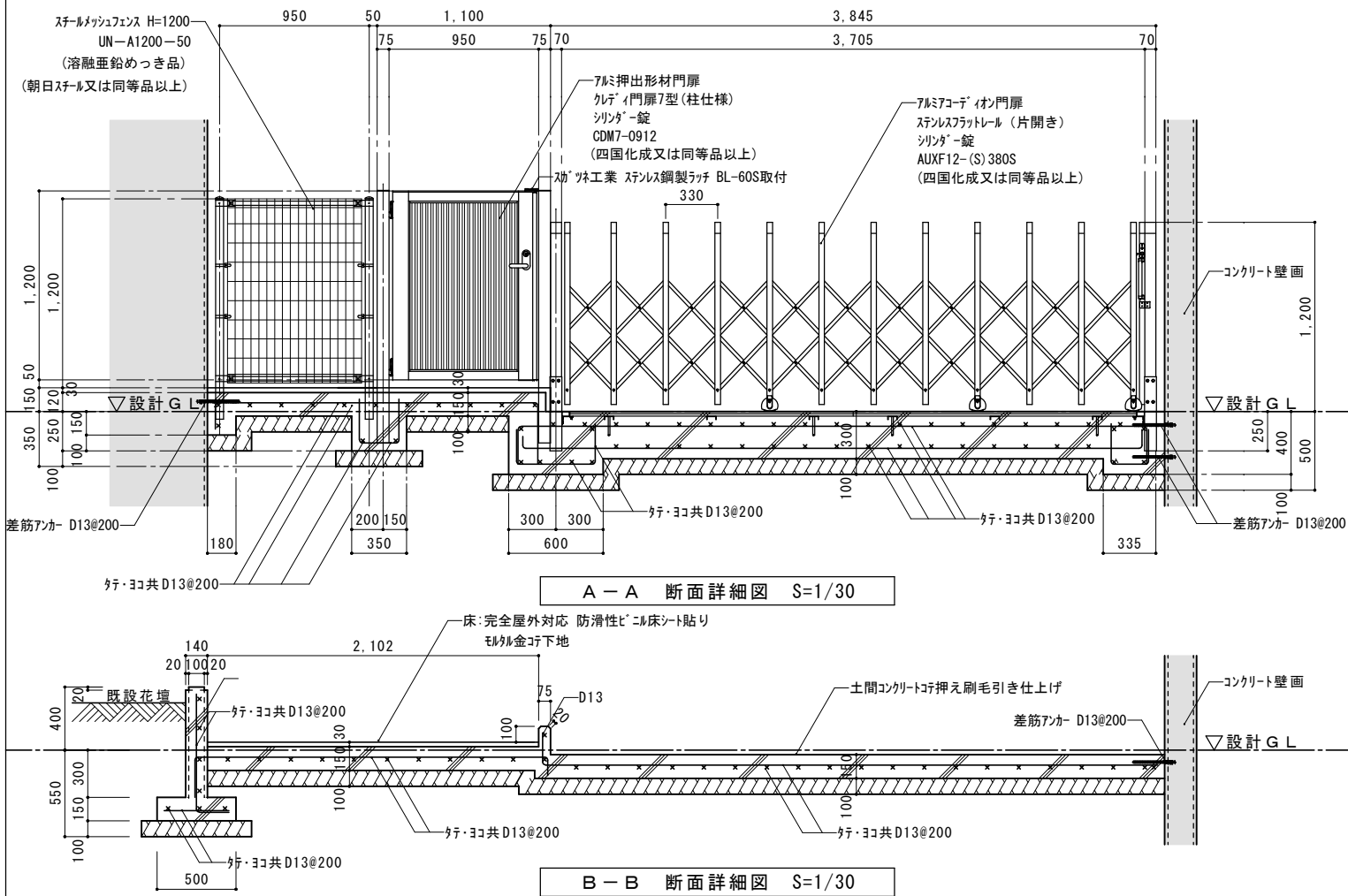
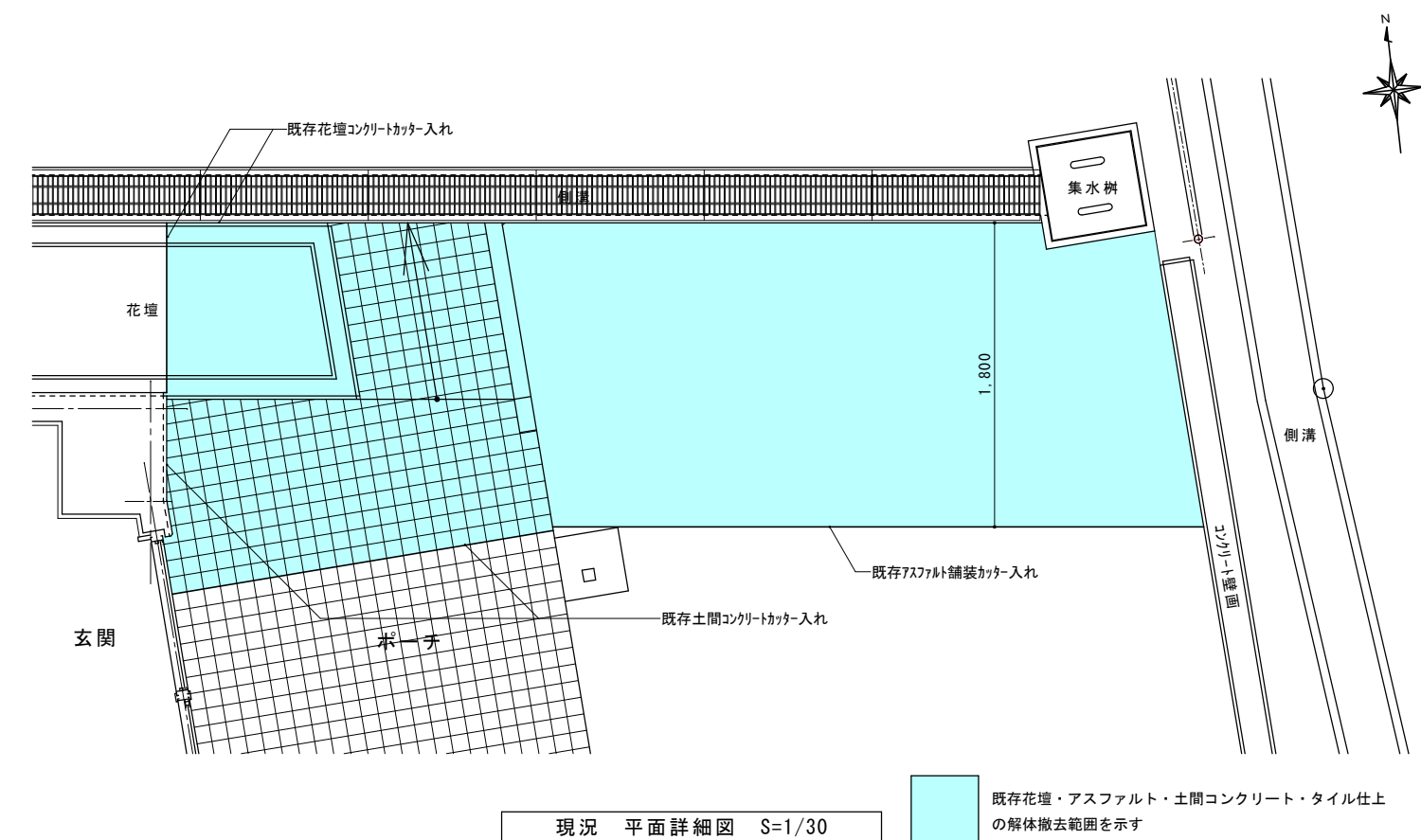
※ 改修部分のサイズは、現況のサイズを再度調査の上決定する事。

整理番号		工事名 令和2年度 鵜方幼稚園外構改修工事	図名	縮尺	一級建築士事務所 三重県知事登録第1-354号 ナ カ ム ラ 設 計 〒517-0501 三重県志摩市阿児町鵜方3033-10 電話 (0599) 43-0216番	一級建築士 大臣登録第182032号 中 村 政 文	図面No. A - 0 3
			現況平面図	S=1/100			
	A2→A3サイズに71%縮小						

門扉部分

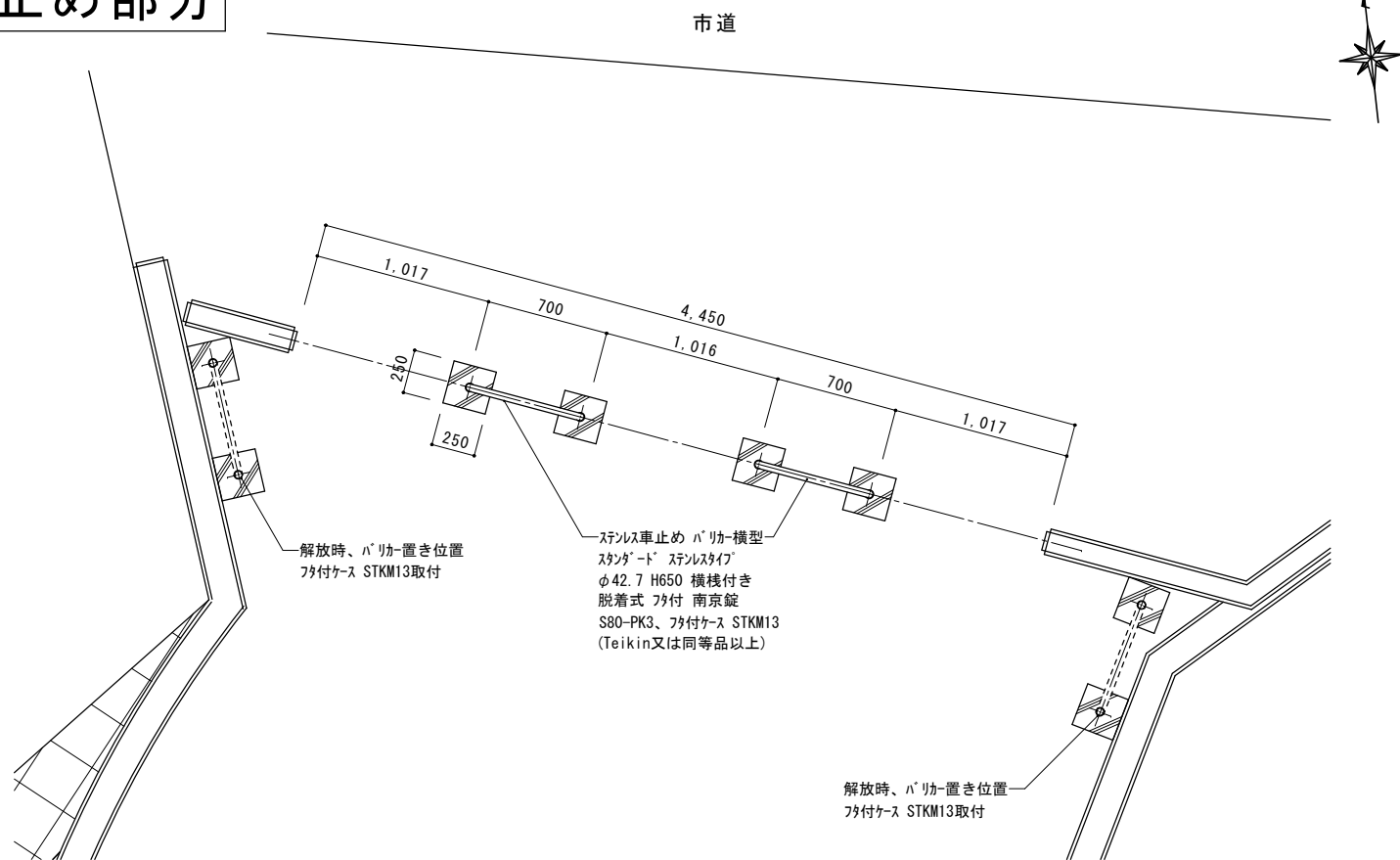


※ 各部材の仕上がりカラーは、再度打合せの上決定する事。
改修部分のサイズは、現況のサイズを再度調査の上決定する事。



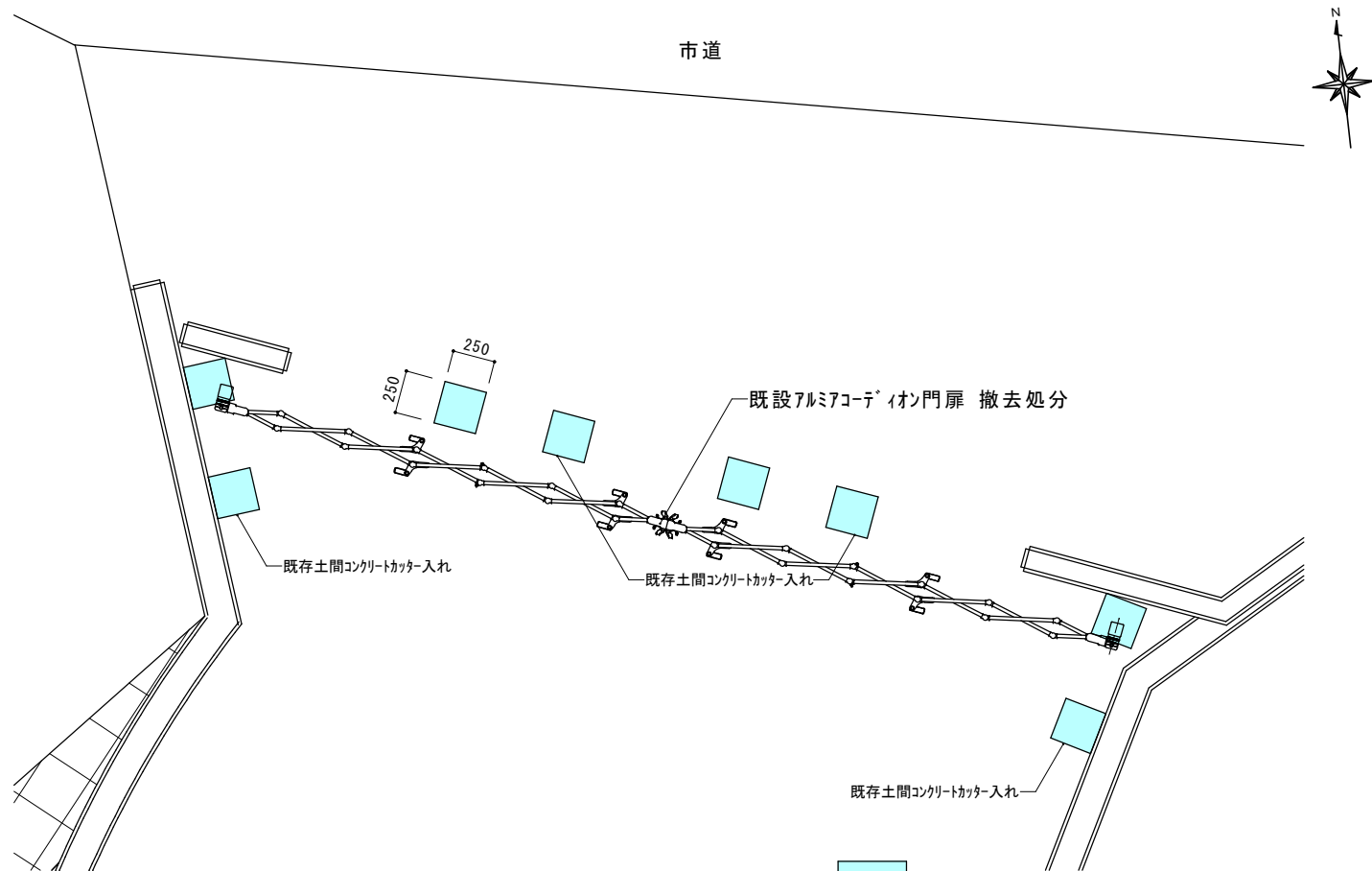
整理番号		工事名 令和2年度 鵜方幼稚園外構改修工事	図名	縮尺	一級建築士事務所 三重県知事登録第1-354号	一級建築士 大臣登録第182032号	図面No.
			外構詳細図No. 1	S=1/30	ナ カ ム ラ 設 計 〒517-0501 三重県志摩市阿児町鵜方3033-10 電話 (0599) 43-0216番	中 村 政 文	A - 0 4
				S=1/10			
	A2→A3サイズに71%縮小						

車止め部分



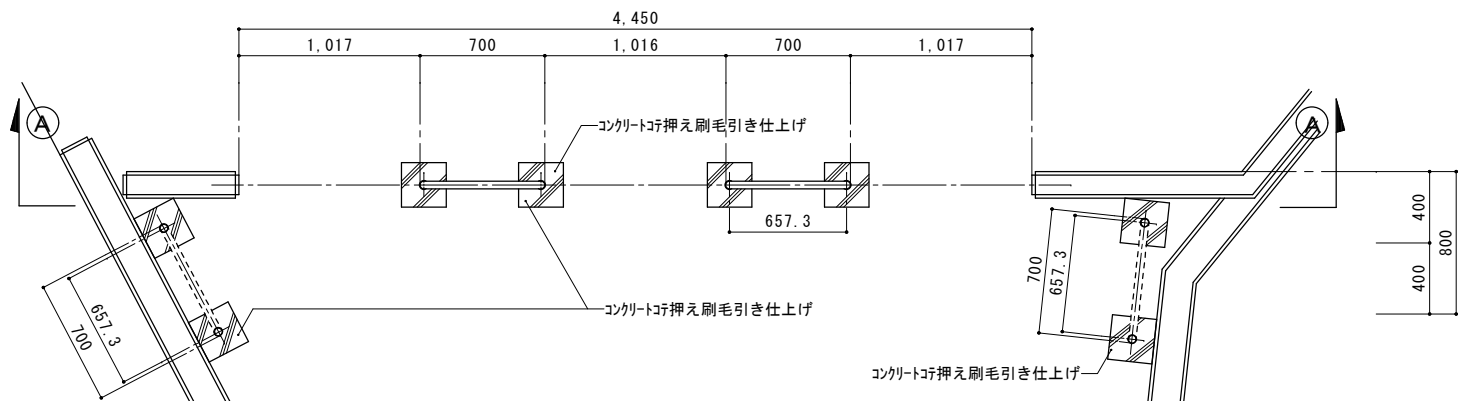
改修後 平面詳細図 S=1/30

※ 各部材の仕上がりカラーは、再度打合せの上決定する事。
改修部分のサイズは、現況のサイズを再度調査の上決定する事。



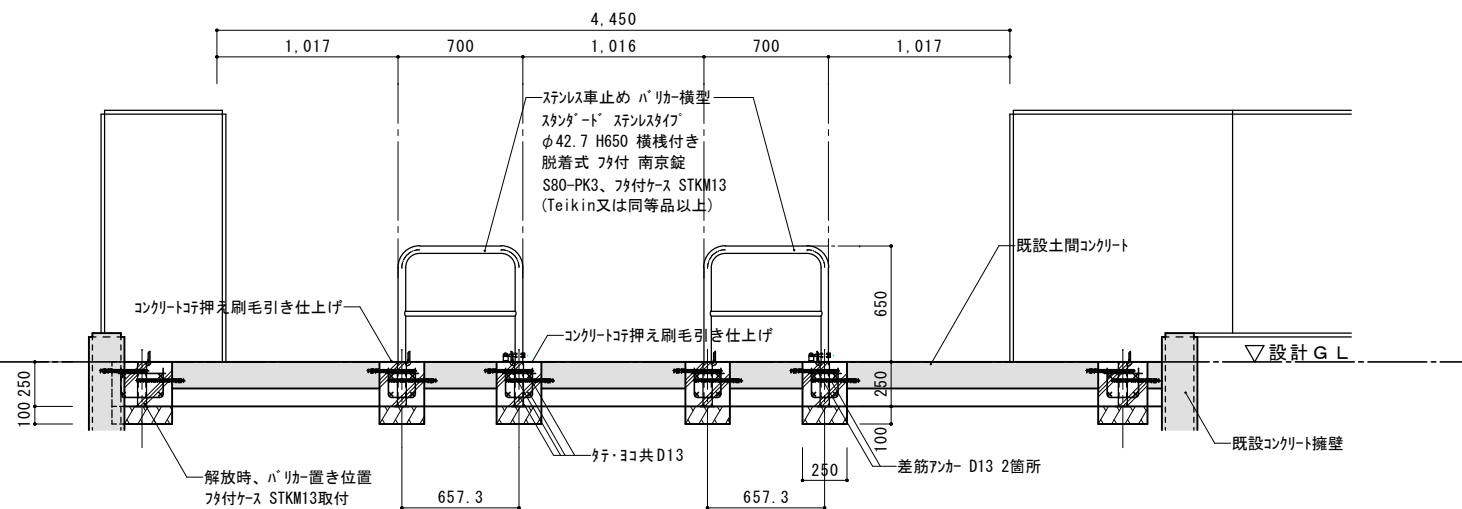
現況 平面詳細図 S=1/30

既存土間コンクリートの解体撤去範囲を示す

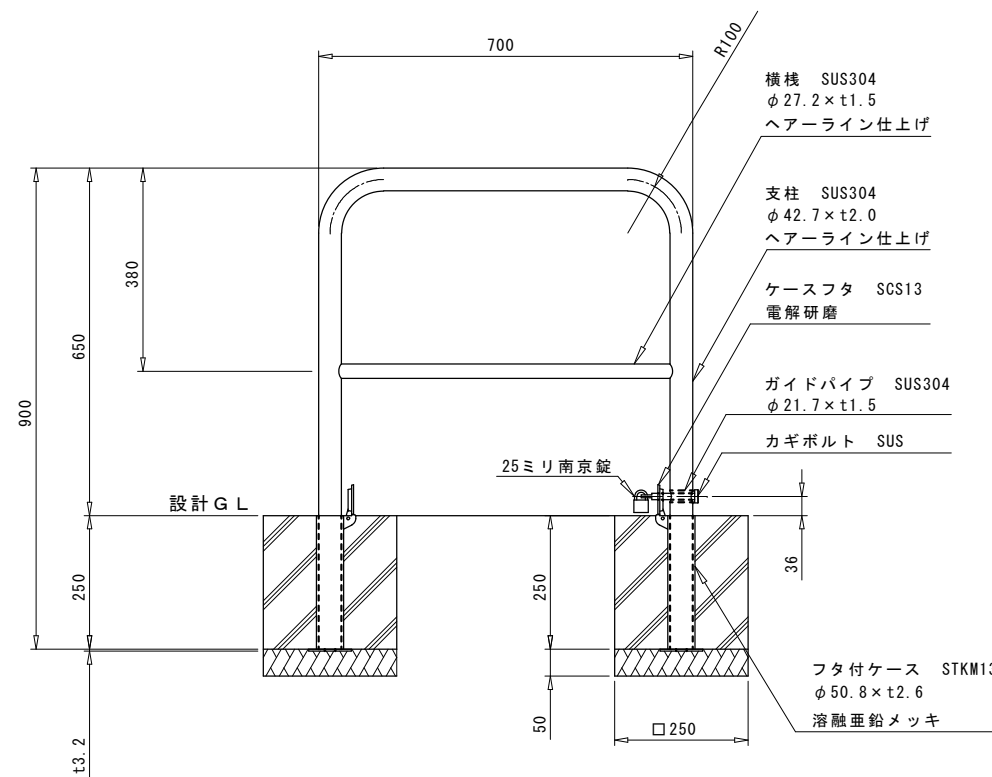


改修後 平面詳細図 S=1/30

断面詳細図の方向を示す



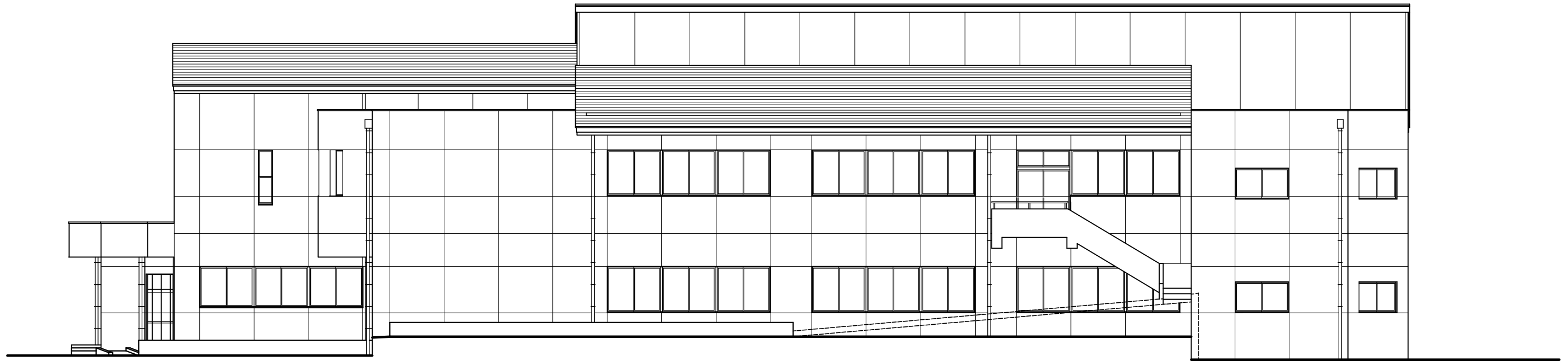
A - A 断面詳細図 S=1/30



車止め詳細図 S=1/10

ハ*リカ-横型
 スタンド* ステンタイプ*
 φ42.7 H650 横枕付き
 脱着式 フタ付 南京錠
 S80-PK3、フタ付ケース STKM13
 (Teikin又は同等品以上)

整理番号		工事名 令和2年度 鶴方幼稚園外構改修工事	図名	縮尺	一級建築士事務所 三重県知事登録第1-354号 ナ カ ム ラ 設 計 〒517-0501 三重県志摩市阿児町鶴方3033-10 電話 (0599) 43-0216番	一級建築士 大臣登録第182032号 中 村 政 文	図面No. A - 0 5
			外構詳細図No. 2	S=1/30			
				S=1/10			
	A2→A3サイズに71%縮小						



園舎 北側立面図 S=1/100



園舎 東側立面図 S=1/100