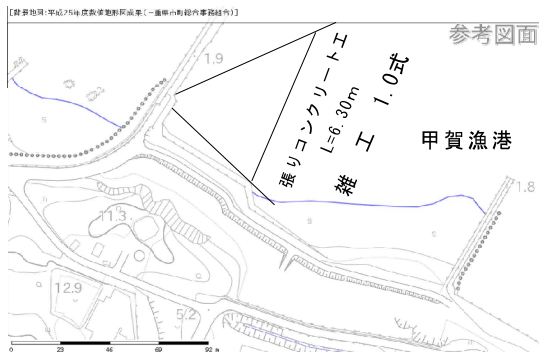
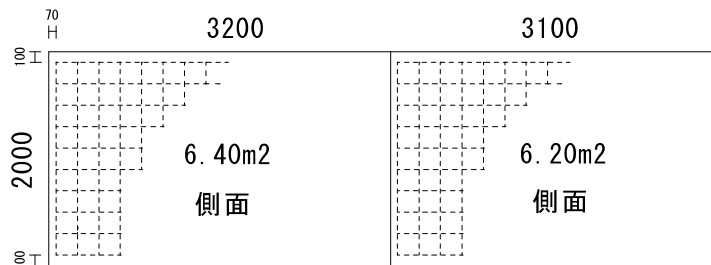


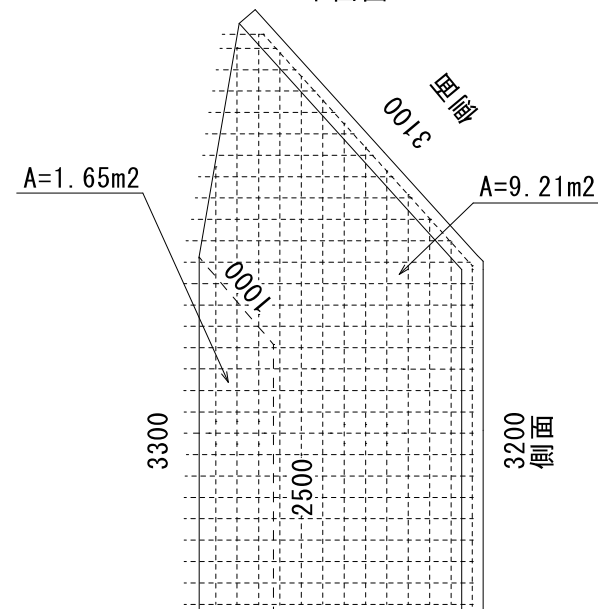
平面図 S=1:2000



展開図 S=1:50

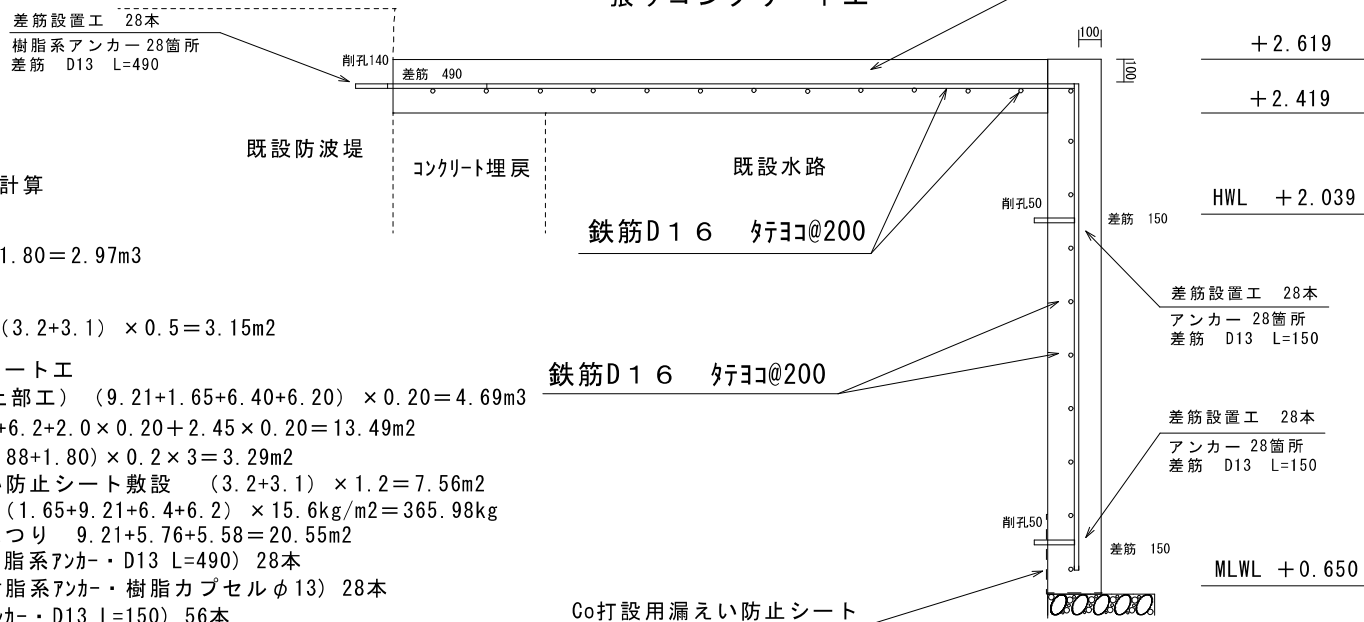


平面図 S=1:50



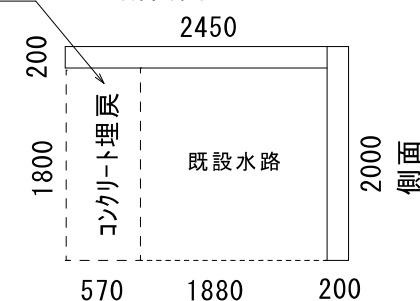
標準断面図 S=1:20

張りコンクリート工



Co埋戻
2.97m³

断面図 S=1:50



【参考】 数量計算

○土工

掘削 $1.65 \times 1.80 = 2.97\text{m}^3$

○基礎工

捨石本均し $(3.2+3.1) \times 0.5 = 3.15\text{m}^2$

○張りコンクリート工

コンクリート打設 (上部工) $(9.21+1.65+6.40+6.20) \times 0.20 = 4.69\text{m}^3$

鋼製型枠 $6.4+6.2+2.0 \times 0.20+2.45 \times 0.20 = 13.49\text{m}^2$

型枠 $(1.80+1.88+1.80) \times 0.2 \times 3 = 3.29\text{m}^2$

Co打設用漏えい防止シート敷設 $(3.2+3.1) \times 1.2 = 7.56\text{m}^2$

鉄筋工 D16 $(1.65+9.21+6.4+6.2) \times 15.6\text{kg/m}^2 = 365.98\text{kg}$

コンクリートはつり $9.21+5.76+5.58 = 20.55\text{m}^2$

差筋設置工 (樹脂系アンカー・D13 L=490) 28本

(樹脂系アンカー・樹脂カプセルφ13) 28本

(アンカー・D13 L=150) 56本

コンクリート打設 (埋戻) $1.65 \times 1.80 = 2.97\text{m}^3$

工 事 名		令和 2 年度 甲賀漁港排水路維持工事	
工事場所		阿児町 甲賀地内	
名 称	平面図等		
縮 尺	図 示	設計年月日	
工 種	維持工事	設 計 者	
志 摩 市		図 面 番 号	／