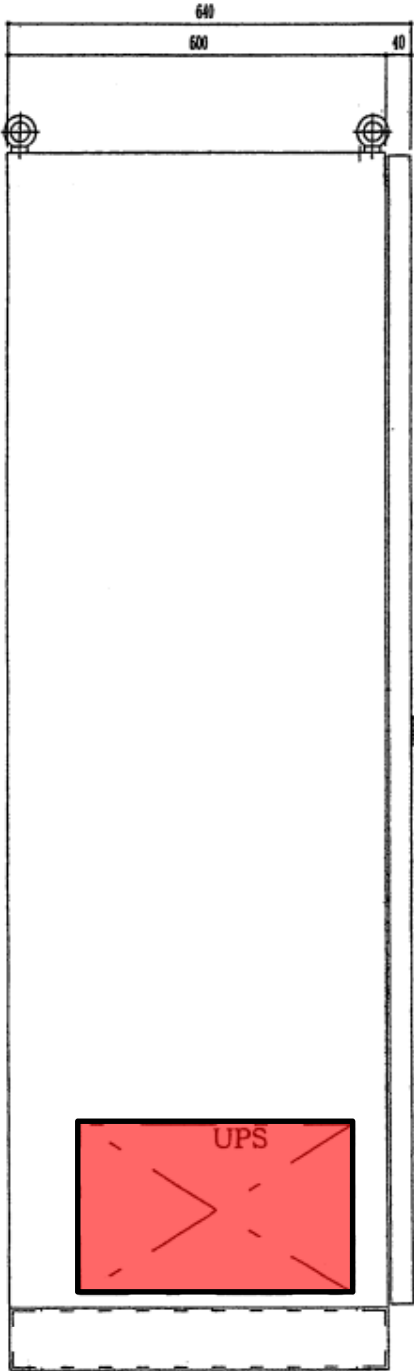


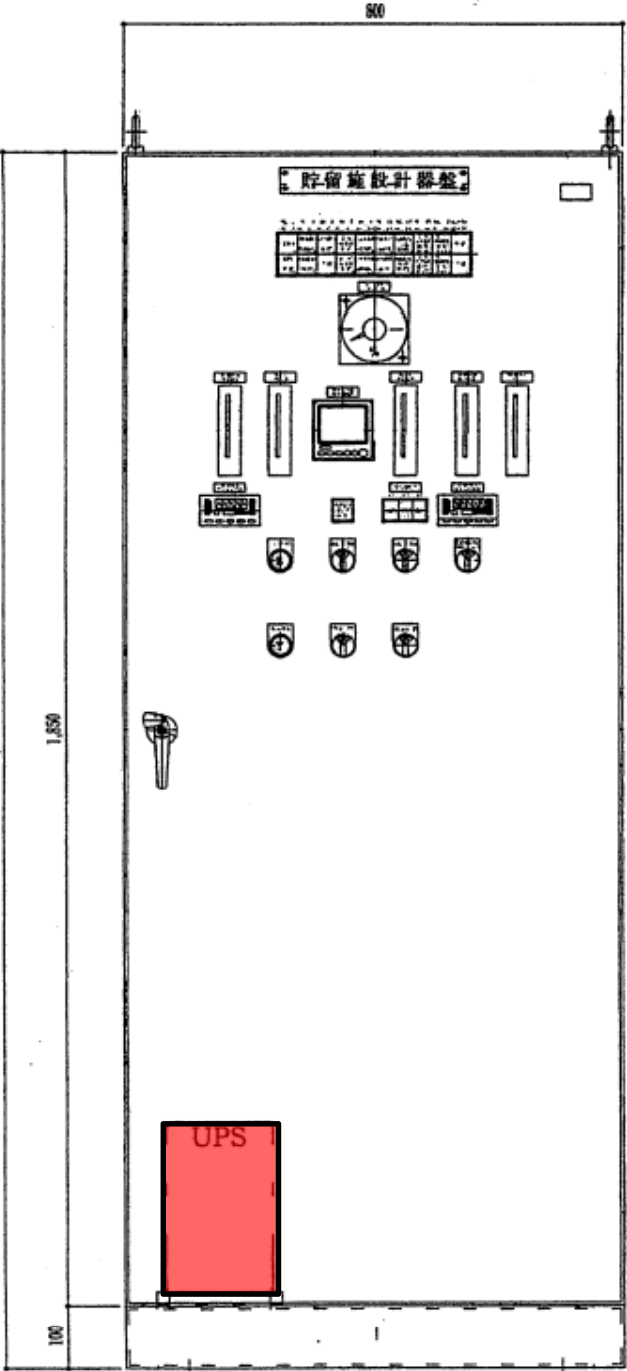
対 象 機 器 ■
工 事 内 容 3kVAミニUPSの更新
設 置 状 況 専用チャンネルベース固定(床)

工 事 名	礪部浄水場他ミニUPS修繕工事		
種 類	礪部浄水場電気室2階機器配置図		
場 所	志摩市 礪部町 恵利原 地内 他		
縮 尺	-	図面番号	2/7
事業者名	志摩市上下水道部水道工務課		

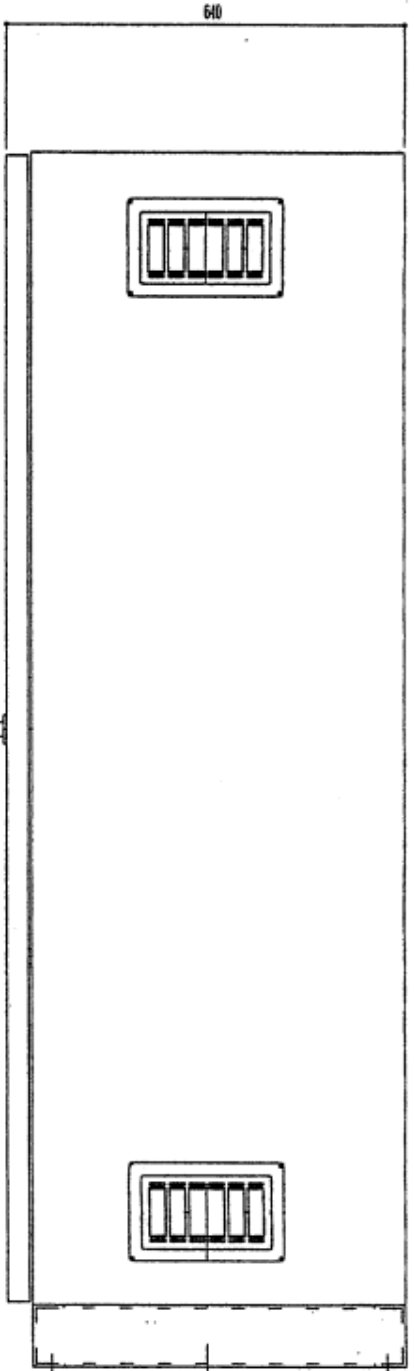
左側面図



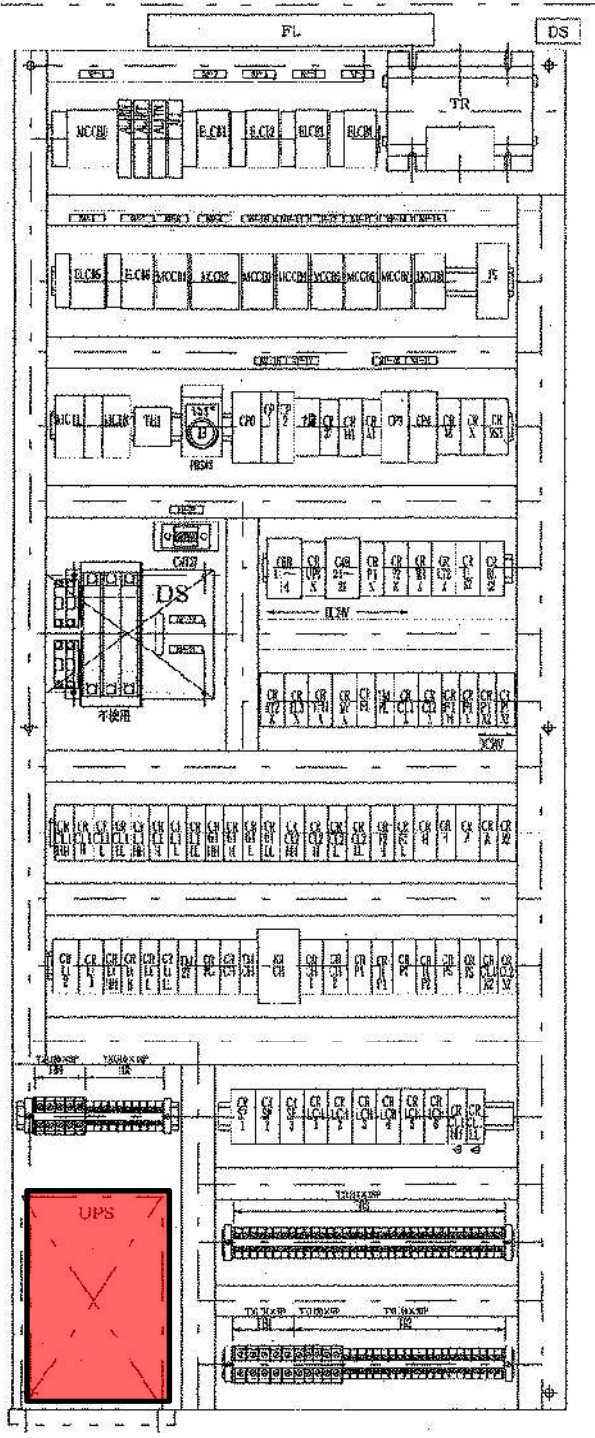
正面図



右側面図



盤内機器配置図



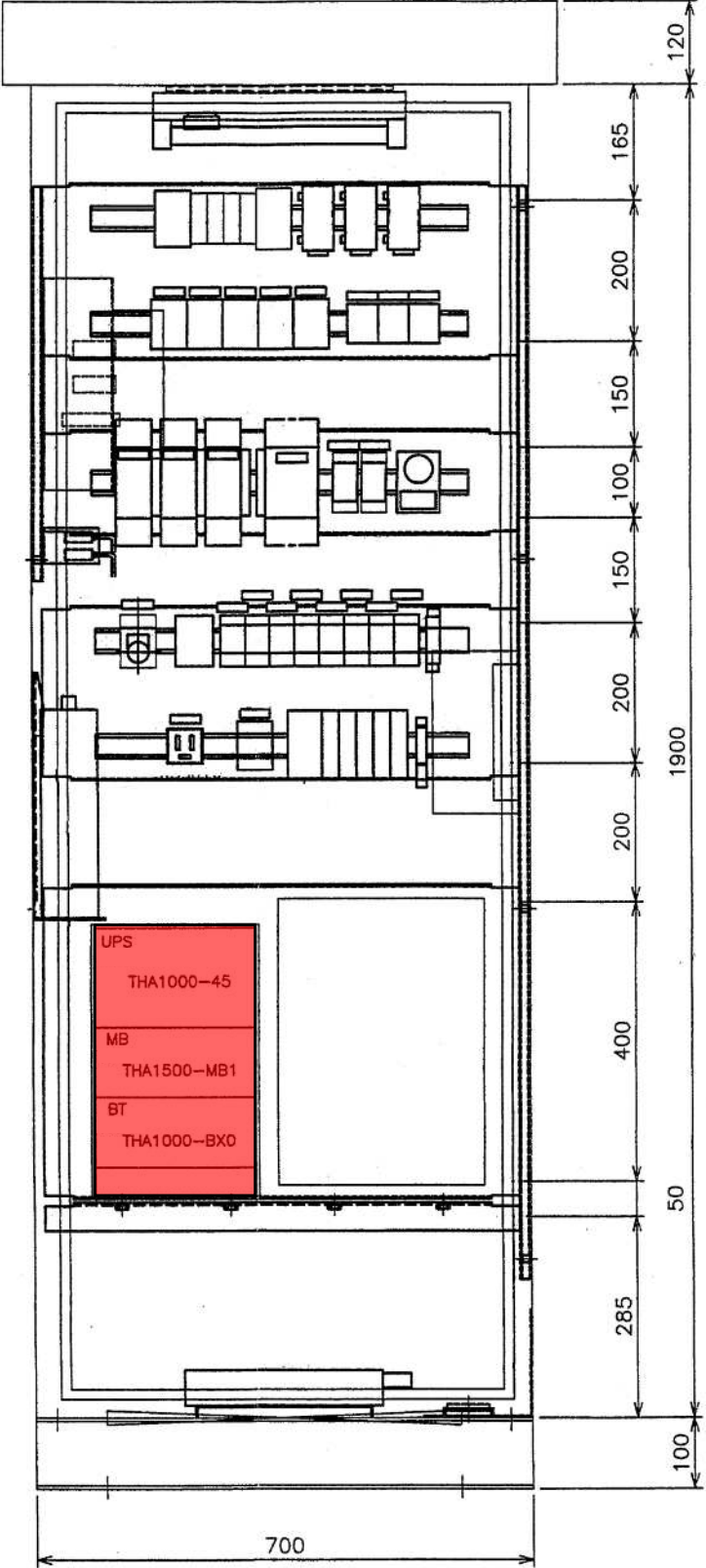
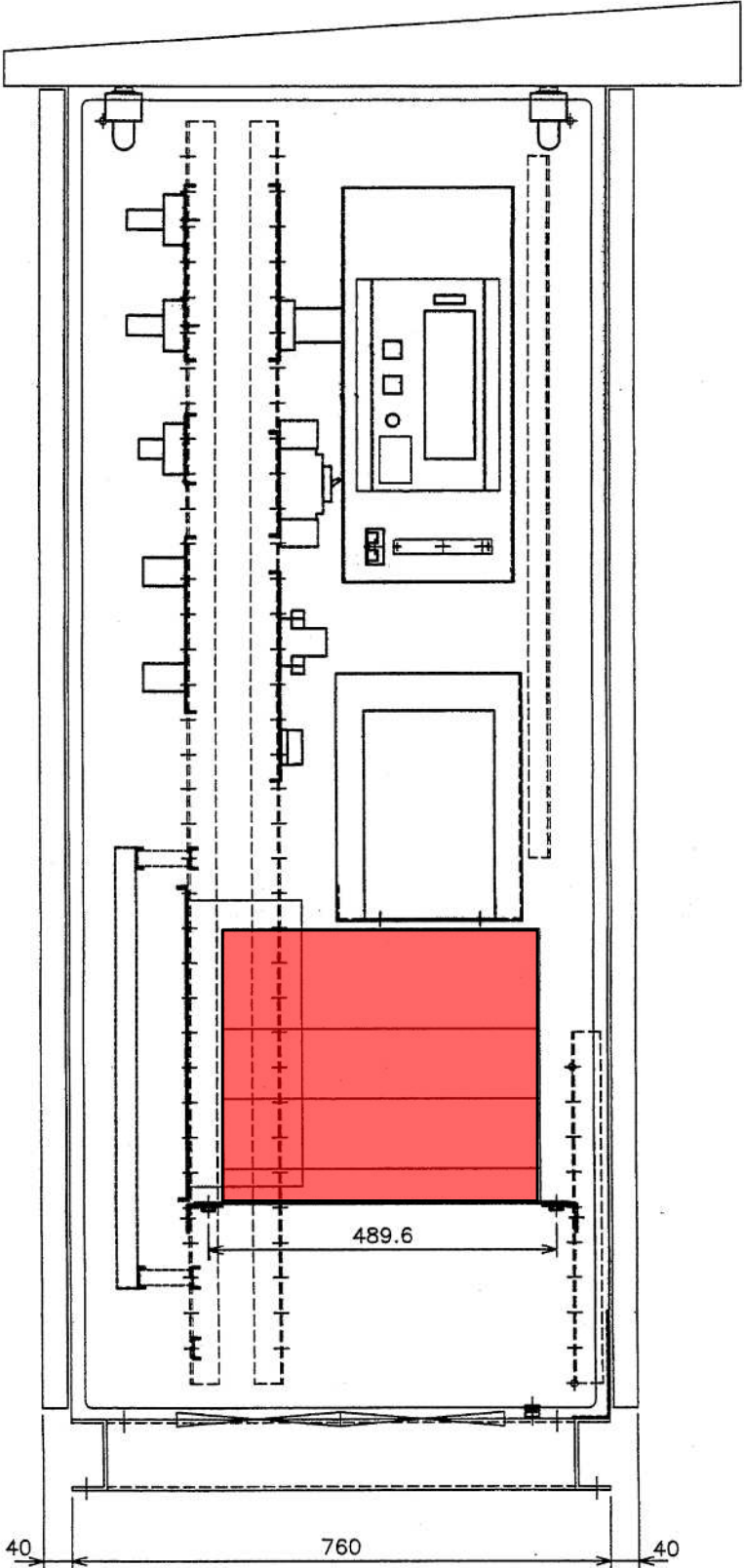
対象機器 

工事内容 1kVAミニUPSの更新

設置状況 専用チャンネルベース固定（盤内）

工事名	礪部浄水場他ミニUPS修繕工事		
種類	渡鹿野配水池計器盤内機器配置図		
場所	志摩市 礪部町 恵利原 地内 他		
縮尺	-	図面番号	3/7
事業者名	志摩市上下水道部水道工務課		

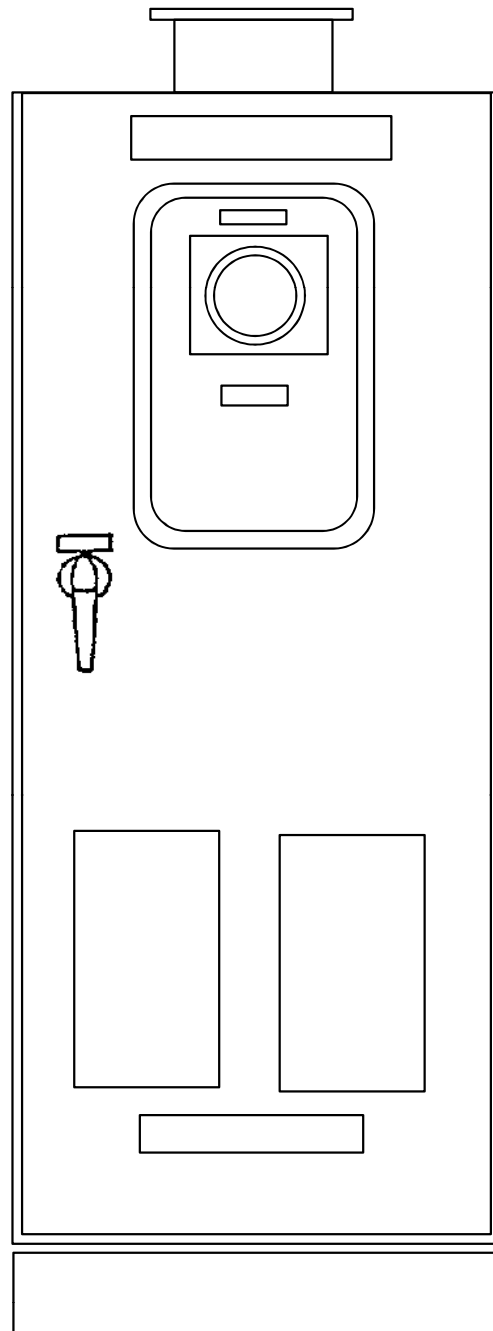
盤内機器配置図



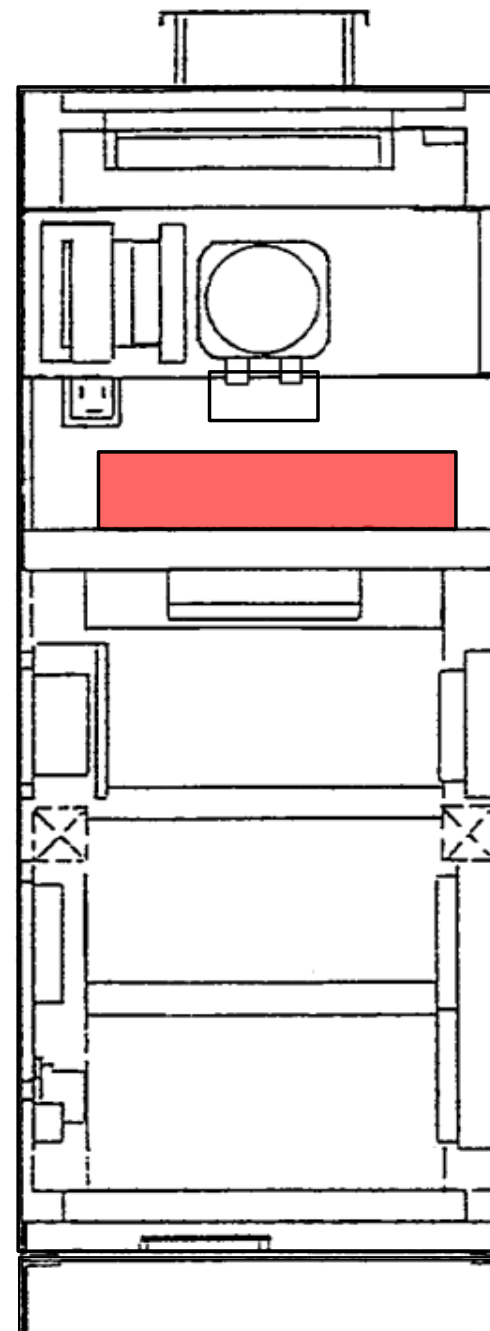
対象機器 [Red Box]
工事内容 1kVAミニUPSの更新
設置状況 盤内ボルト固定（屋外盤）


工事名	礪部浄水場他ミニUPS修繕工事		
種類	南張配水池計装盤内機器配置図		
場所	志摩市 礪部町 恵利原 地内 他		
縮尺	-	図面番号	4/7
事業者名	志摩市上下水道部水道工務課		

正面図



盤内機器配置図

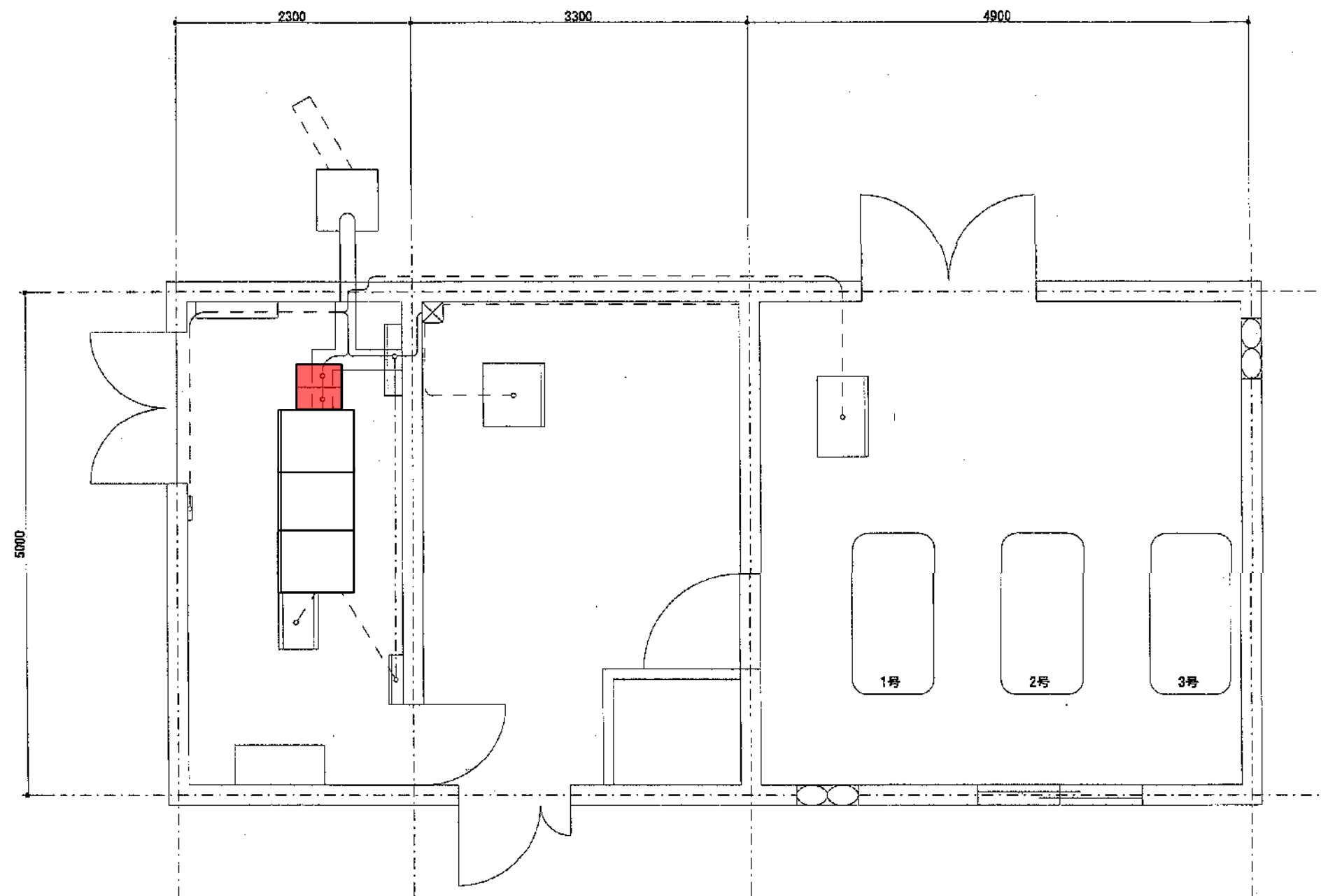


対象機器 

工事内容 0.75kVAミニUPSの更新

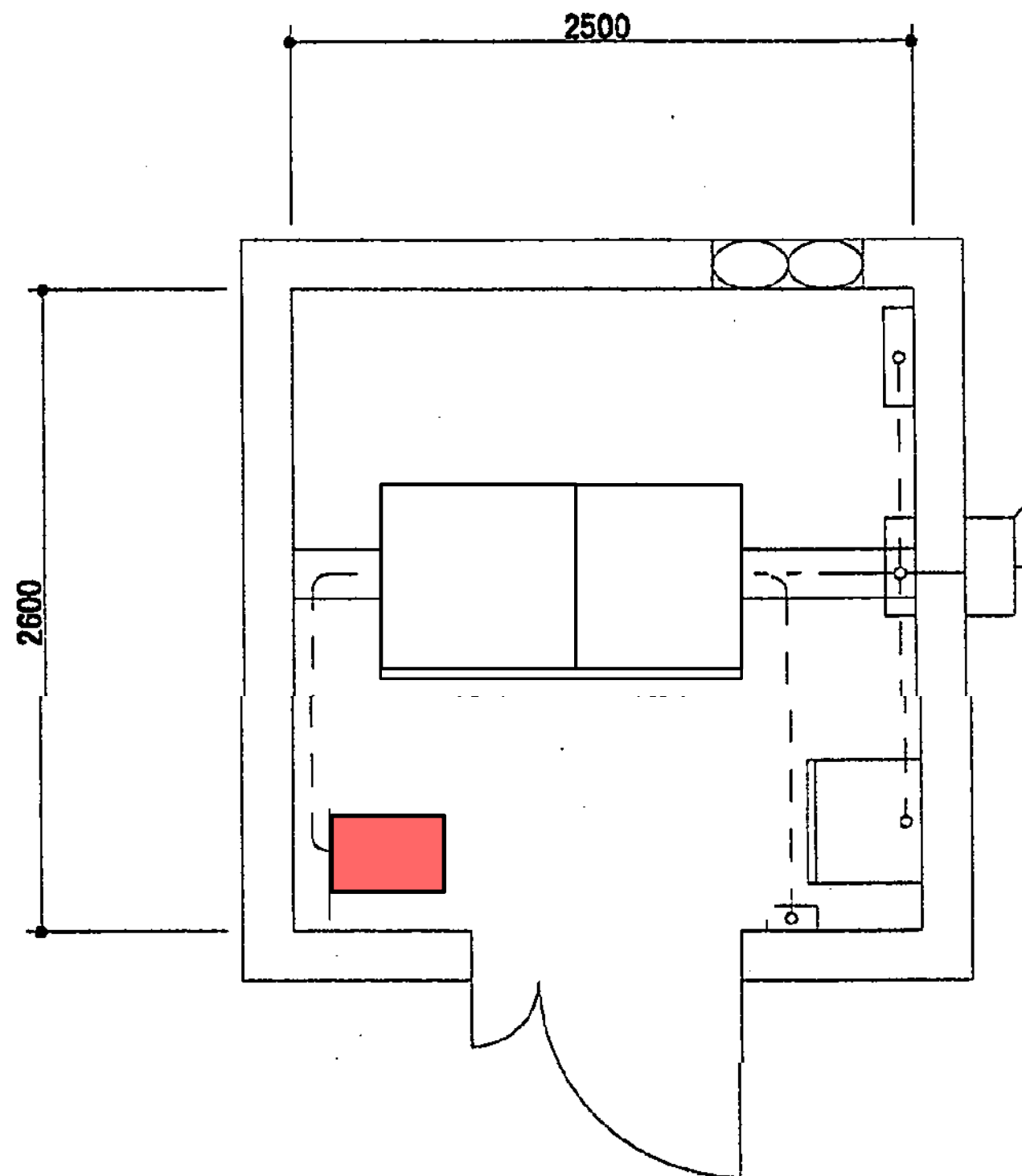
設置状況 水位計変換器盤内収納（屋内）

工事名	礪部浄水場他ミニUPS修繕工事		
種類	神路ダム操作室水位計変換器盤内機器配置図		
場所	志摩市 礪部町 恵利原 地内 他		
縮尺	-	図面番号	5/7
事業者名	志摩市上下水道部水道工務課		



対 象 機 器 2300
 工 事 内 容 2kVAミニUPS本体及び増設ユニットの蓄電池、冷却ファンの交換
 設 置 状 況 専用チャンネルベース固定（床）

工 事 名	礪部浄水場他ミニUPS修繕工事		
種 類	神路ダム管理室機器配置図		
場 所	志摩市 礪部町 恵利原 地内 他		
縮 尺	-	図面番号	6/7
事業者名	志摩市上下水道部水道工務課		



対 象 機 器 [Red Box]

工 事 内 容 2kVA U P S の蓄電池及び冷却ファンの交換

設 置 状 況 室内据え置き

工 事 名	磯部浄水場他ミニUPS修繕工事		
種 類	磯部北部分水機器配置図		
場 所	志摩市 磯部町 恵利原 地内 他		
縮 尺	-	図面番号	7/7
事業者名	志摩市上下水道部水道工務課		