

令和 2 年 度

志摩市各小中学校トイレ蛇口改修工事

No	図 面 名 称
M-01	機械設備特記仕様書（１）
M-02	機械設備特記仕様書（２）・概略工程表・改修機器リスト
M-03	台付自動水栓① 詳細図
M-04	台付自動水栓② 詳細図
M-05	横形自動水栓 詳細図
M-06	レバーハンドル 詳細図

章	項 目	特 記 事 項
○衛生設備 配管	1.和風大便秘耐火カバー	和風大便秘の防火区画直通処理は標準図による。
	2.洋 風 便 器	洋風便器の洗浄弁の洗浄水量は8.5 L/回以下とする。ただし、タンク式の洗浄水量は6.5 L/回以下とする。
	3.小 便 器	洗浄水量は4 L/回以下とし、使用状況により洗浄水量が制御できるものとする。 ・製造者標準仕様によるターゲットマークを設ける。
	4.自動水栓の電源供給	・ A C 1 0 0 V ・ 乾電池 ・ 自己発電
	5.紙 巻 器	・ ステンレス製とし ・ ワンタッチ（スベアー付）式 ・ ワンタッチ式 ・ 棚付二通式
	6.水石けん入れ	・ 手洗器一体型 ・ 手洗器分離型
	7.水 栓	・ カウンター取付け形 ・ 耐寒水栓（吊コマ） ・ 湯沸室流し用の水栓は泡沫式とする。
	8.掃 除 流 し	排水口は（ ・ 目皿 ・ 鎖付き共栓）とする。
○給水設備	1.配管材料	(1)一般配管 ・ ステンレス鋼管（ S U S 3 0 4 ） ・ ポリ粉体鋼管（ ・ P A 又は P B ） ・ 塩ビライニング鋼管（ ・ V A 又は V B ） ・ 鋼管 上記の選択で、ポリ粉体鋼管又は塩ビライニング鋼管を使用する場合、厨房、浴室等のシンダー内配管は P D 又は V D とする。 (2)地中埋設配管 ・ ステンレス鋼管（ S U S 3 1 6 ）（ ・ 建物内 ・ 屋外部分） ・ ポリ粉体鋼管（ P D ） ・ 塩ビライニング鋼管（ V D ） ・ 硬質塩化ビニル管（ H I V P ） ・ ポリエチレン管（屋外埋設部分） (3)水道直結配管 引込みは水道事業者の指定による。量水器以降は、(1)及び(2)による。 ・ 要（ ・ 本工事 ・ 別途工事） ・ 不要 2.引き込み納付金 3.量 水 器 観メーター（ ・ 貸与品 ・ ） 子メーター（ ・ 買取り ） 観メーターの形式（ ・ 直読 ・ パルス ） 子メーターの形式（ ・ 直読 ・ パルス ） 4.量水器棚 ・ 水道事業者指定品（ ・ 貸与品 ・ 買取り ） ・ 標準図 M C 形 5.水 栓 柱 ・ 合成樹脂製 ・ ステンレス製 ・ 人造石とぎ出し製 ・ 図示による 6.管の埋設深さ ・ 埋設深さは原則として、一般敷地では管の上端より（ ・ 300mm ・ mm）以上 ・ 構内道路は（ ・ 600mm ・ mm）以上 7.凍結深度 屋外配管の凍結深度は mm
	2.引き込み納付金	
	3.量 水 器	
	4.量水器棚	
	5.水 栓 柱	
	6.管の埋設深さ	
	7.凍結深度	
○排水設備	1.配管材料	(1)屋内 汚水管 ・ コーティング鋼管 ・ 排水用塩ビライニング鋼管 ・ リサイクル硬質ポリ塩化ビニル発泡三層管（ R F - V P ） ・ 硬質ポリ塩化ビニル管（ ・ V P ・ V U ） ・ 配管用炭素鋼鋼管（白） ・ リサイクル硬質ポリ塩化ビニル発泡三層管（ R F - V P ） ・ 硬質ポリ塩化ビニル管（ ・ V P ・ V U ） ・ 鉛管 ・ ビニル管 ・ 配管用炭素鋼鋼管（白） ・ 硬質ポリ塩化ビニル管（ ・ V P ・ V U ） (2)屋外 樹 間 ・ 硬質ポリ塩化ビニル管（ ・ V P ・ V U ） ・ 排水用リサイクル硬質ポリ塩化ビニル管（ R E P - V U ） ・ リサイクル硬質ポリ塩化ビニル三層管（ R S - V U ） ・ コンクリート管（ ・ 外圧管1種の B 形 ・ ） 屋外配管の範囲は屋外の第1樹までとする。 リサイクルビニル管の適用範囲（ R F - V P ）：屋内の無圧の排水配管用 （ R E P - V U ）：無圧排水用途の硬質塩化ビニル管 （ R S - V U ）：埋設部で無圧の一般流体輸送配管用 2.洗面器等の排水管 (1)洗面器及び手洗器に直結する排水管は器具トラップより1サイズアップとする。 (2)給湯室流し等の床上部分の配管は、ビニル管でもよい。 3.放流納付金 ・ 要（ ・ 本工事 ・ 別途工事） ・ 不要
	2.洗面器等の排水管	
	3.放流納付金	
○給湯設備	1.配管材料	給湯管（膨張管及び補給水タンクよりボイラー等への補給管を含む） ・ ステンレス鋼管（ S U S 3 0 4 ） ・ 鋼管 ・ 耐熱性ライニング鋼管 ・ 被覆鋼管 ・ 保温付き被覆鋼管 ・ 架橋ポリエチレン管 ・ ポリブテン管
	2.保 温	標準仕様書第2編3.1.5によるほか、下記による。 ・ 湯沸器の給排気筒（二重管）の随べい箇所は保温を行う。
	3.そ の 他	電気式給湯器等の膨張水排水を設ける。
	1.配管材料	(1)屋内消火栓 一般 ・ ステンレス鋼管（ S U S 3 0 4 ） ・ 配管用炭素鋼鋼管（白） ・ 地中 ・ ステンレス鋼管（ S U S 3 1 6 ） ・ (2)連結送水管 一般 ・ 圧力配管用炭素鋼鋼管（白）（ S c h 4 0 ） ・ 地中 ・ 圧力配管用炭素鋼鋼管（白）（ S c h 4 0 ）（外面被覆） (3)連結散水用 ・ ・ 易操作性1号消火栓 ・ 1号消火栓 ・ 2号消火栓 箱内に別途機器（発信機及び電鈴）取付用の板を設ける。 3.屋内消火栓開閉弁 ・ 1 0 K ・ 4.地中埋設配管の接合 外面被覆鋼管の呼び径100以下はねじ接合とする。 5.保 温 屋外露出部分 ・ 有（標準仕様書第2編3.1.5の給水管の項による。） ・ 無
	2.保 温	
	3.そ の 他	
	1.配管材料	都市ガス ガス供給事業者の供給規定による。 液化石油ガス 露出部及びコンクリート埋込み部 ・ 配 〇 用炭素鋼鋼管（白） 地中埋設部 ・ ポリエチレン被覆鋼管 ・ 塩 〇 ビニル被覆鋼管 ・ ナイロン被覆鋼管 ・ ガス用ポリエチレン管
	2.ガス充てん容器	・ 借用 ・ 本工事
○ガス設備	3.ガ ス メ ー タ	観メーター（ ・ 貸与品 ・ ） 子メーター（ ・ 買取り ・ ） 観メーターの形式（ ・ 直読 ・ パルス ） 子メーターの形式（ ・ 直読 ・ パルス ） 4.ガス漏れ警報器 ・ 設ける（外部出力端子 ・ 有 ・ 無） ・ 〇 けない（ ・ 別途工事 ） 5.気密試験 保持時間は、2.4分以上とし記録計による測定表を提出する。 6.そ の 他 ガスボンベ転倒防止の鎖は（ ・ 〇 工事 ・ 別途工事 ）とする。 ガスボンベ置き場のコンクリート基礎は、（ ・ 別途工事 ・ 本工事 ）とする。
	1.形 式	・ ユニット形 ・ 現場施工形
	2.測 定 表	一定期間経過後、放流水質性能等を記入した測定表を提出する。
●特別事項	①	受水槽及び高架タンクによる止水を行う場合は、学校及び監督職員と協議する。
	②	設備機器等の搬入状況により変動ある場合は、監督職員と協議する。
	③	工期について変動ある場合は、監督職員と協議する。
	①	
	②	
	③	
	④	
	⑤	

項 目	月 週	9月				10月				11月				12月			
		1	2	3	4	1	2	3	4	1	2	3	4	1	2	3	4
準備工						準備	承認図										
施工前調査						小中学校											
各小学校 自動水栓改修 レバー水栓改修										機器搬入・改修工事							
撤去・運搬・処分										撤去・運搬・処分							
蛇口改修工事										試験・調整				完成図書			
各中学校 自動水栓改修 レバー水栓改修										機器搬入・改修工事							
撤去・運搬・処分										撤去・運搬・処分							
試験・完成図書										試験・調整				完成図書			


	台付自動水栓 タイプ A	台付自動水栓 タイプ B	横形自動水栓 壁付用	レバー水栓	リサイクル	撤去処分
浜島小学校	0	0	0	2	2	0
大王小学校	1 2	0	0	2	1 4	0
志摩小学校	1 3	0	0	0	1 3	0
鵜方小学校	4 2	0	0	2 2	3 1	3 3
神明小学校	1 0	0	0	5	8	7
東海小学校	0	1 6	0	0	1 6	0
磯部小学校	1 8	0	0	1 4	3 2	0

小 計	9 5	1 6	0	4 5	1 1 6	4 0
-----	-----	-----	---	-----	-------	-----

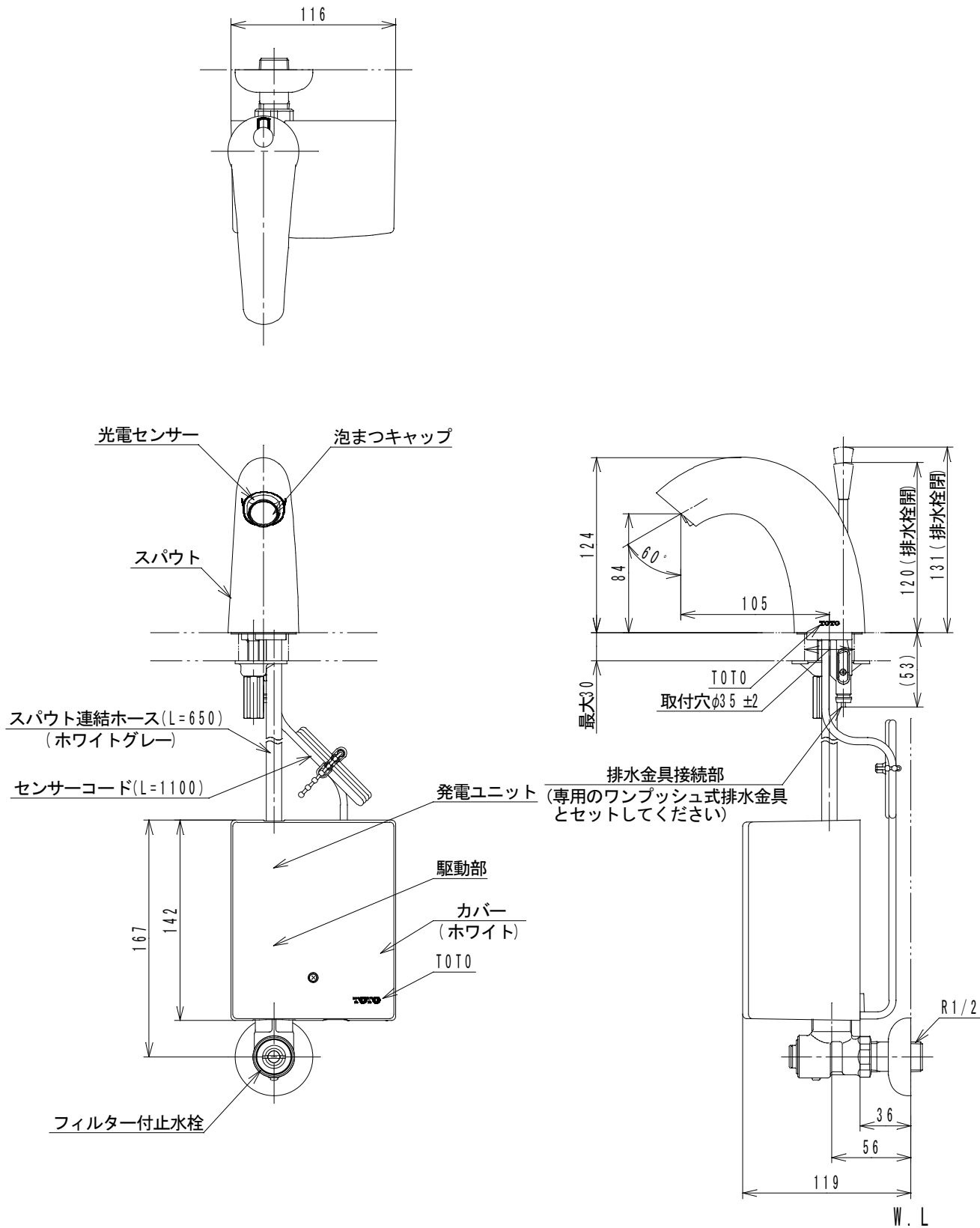
	台付自動水栓 タイプ A	台付自動水栓 タイプ B	横形自動水栓 壁付用	レバー水栓	リサイクル	撤去処分
浜島中学校	0	0	2 2	7	0	2 9
大王中学校	0	8	0	1	7	2
志摩中学校	2 4	0	0	1 1	0	3 5
文岡小学校	1 3	0	0	1 1	1 7	7
東海中学校	7	0	0	7	1 1	3
磯部中学校	2	0	7	8	0	1 7

小 計	4 6	8	2 9	4 5	3 5	9 3
-----	-----	---	-----	-----	-----	-----

合 計	1 4 1	2 4	2 9	9 0	1 5 1	1 3 3
-----	-------	-----	-----	-----	-------	-------

整理番号		工事名	図名	縮尺	<div><div></div><div>一級建築士事務所 三重県知事登録第1-1789号</div><div>瀧 鼻 設 計 事 務 所</div><div>〒517-0503 三重県志摩市阿児町立神3055-1 電話 (0599) 45-2188番</div></div>	一級建築士 大臣登録第284718号	図面No.
			機械設備特記仕様書 (2)	A1: 1/150			
				A3: 1/300			
			志摩市各小中学校トイレ蛇口改修工事			M- 2	

タイプA



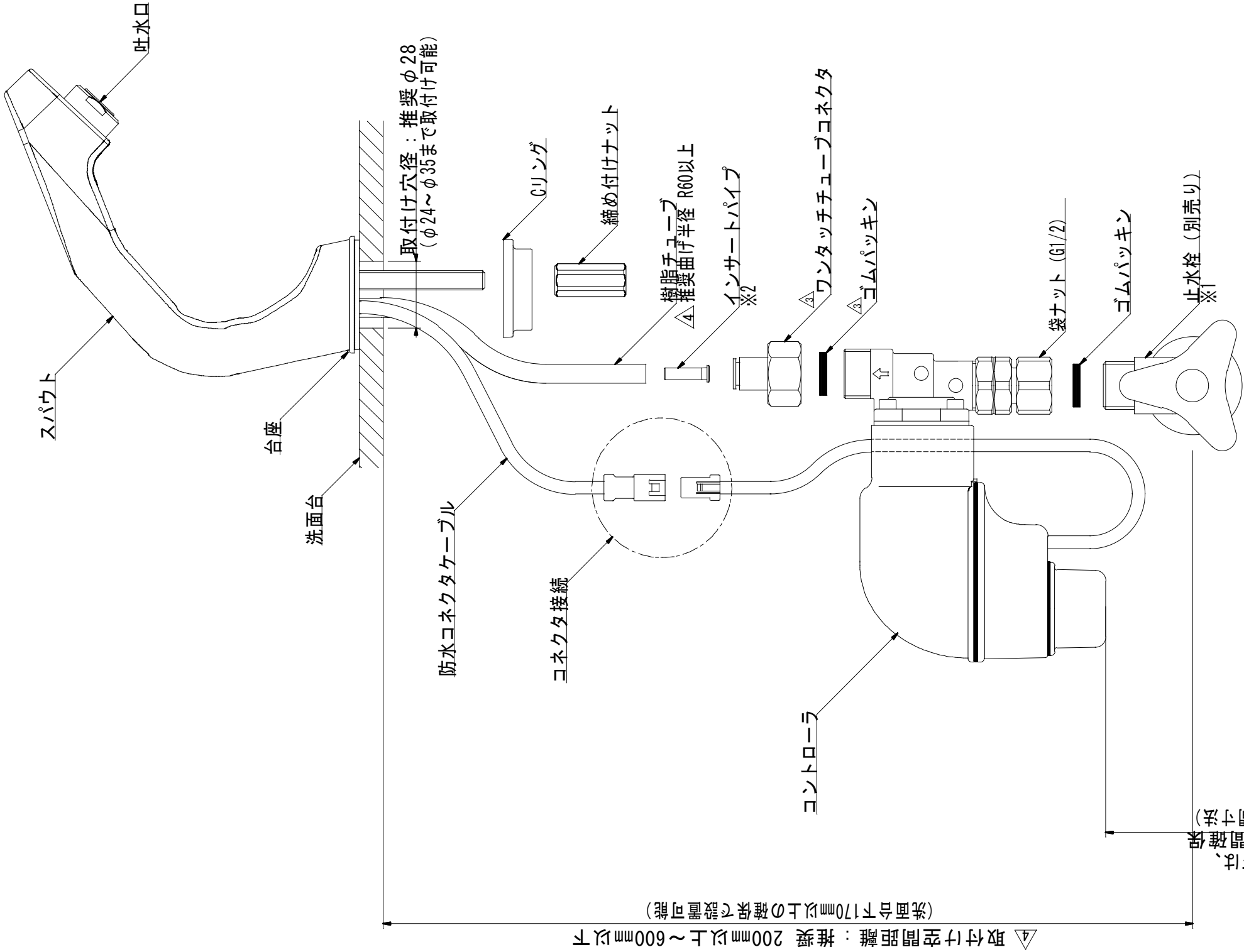
仕様	
用途	パブリック／一般住宅
タイプ	発電タイプ
給水圧力	最低必要水圧 0.05MPa（流動時） 最高水圧 0.75MPa（静止時） ※快適にお使いいただくためには、0.2～0.3MPa（流動時）程度の圧力をおすすめします。
使用可能水質	水道水または飲用可能な井戸水
使用環境温度	1～40℃ ※凍結が予想される地域ではご使用できません。
特記事項	(1) インバータや赤外線を用いた他の機器により誤作動することがあります。 (2) 自動水栓は屋内用です、屋外ではご使用できません。

吐水流量は定流量弁（2L/min用）により上限カット。必要に応じて止水栓にて流量調節可能

国土交通省記号：13-FA

水道法適合品 (JIS)					
製図	検図		単位 mm	名称 台付自動水栓	
		日付 16.01.07	尺度 1 : 4		
備考				図番 TEN A 41 A W 同等品	

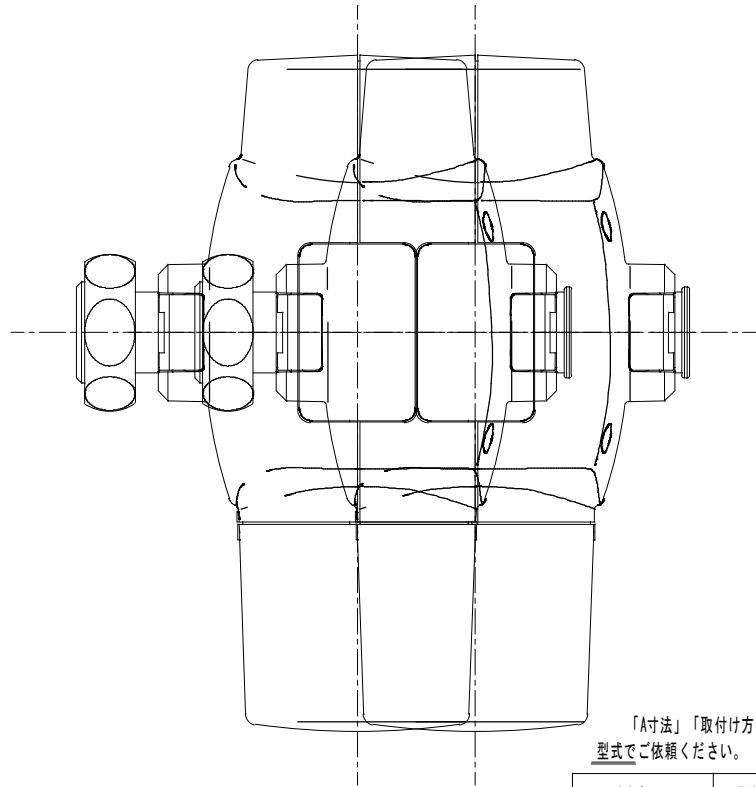
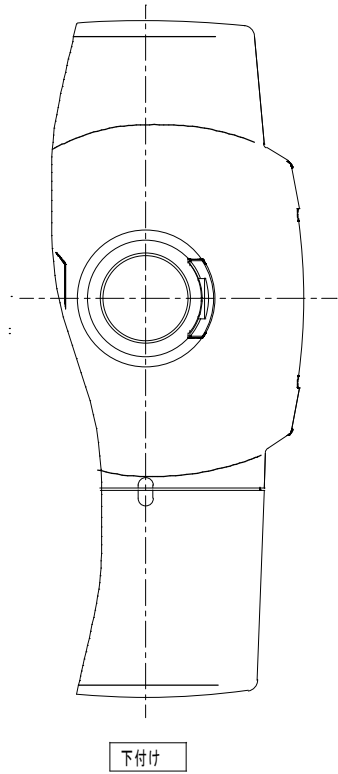
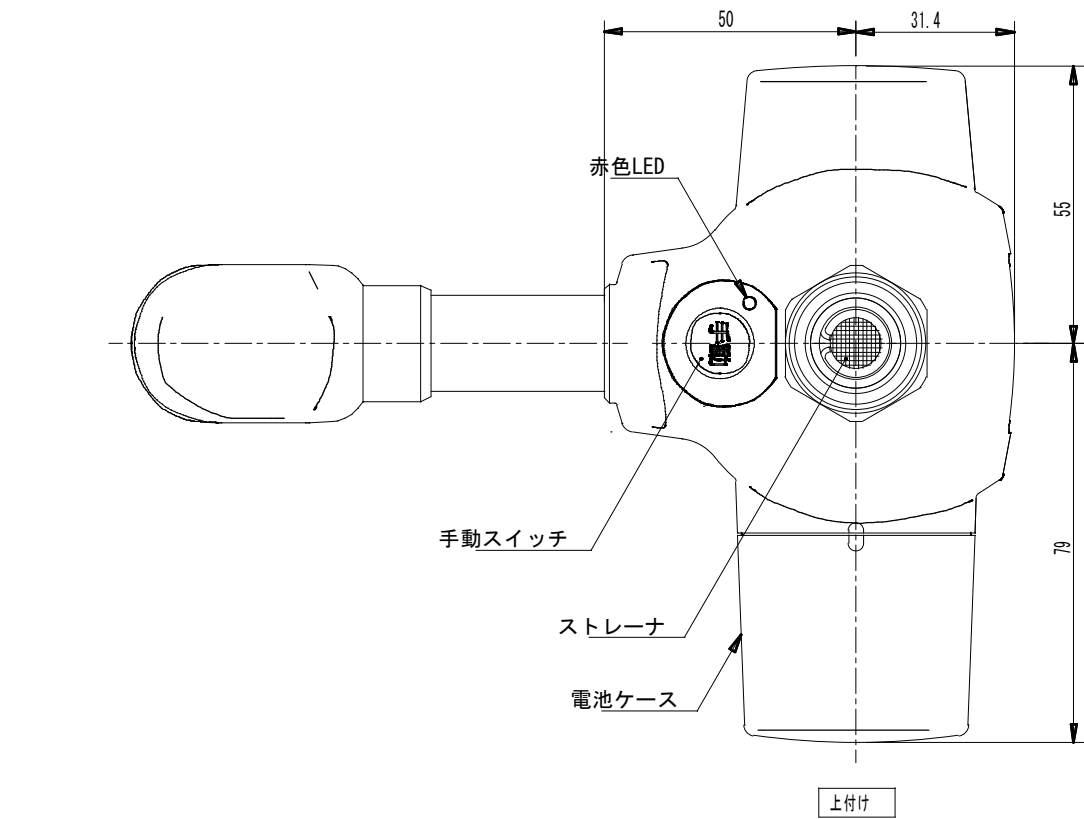
タイプB



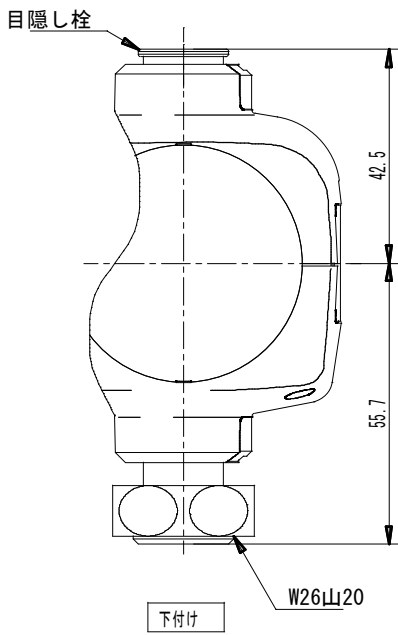
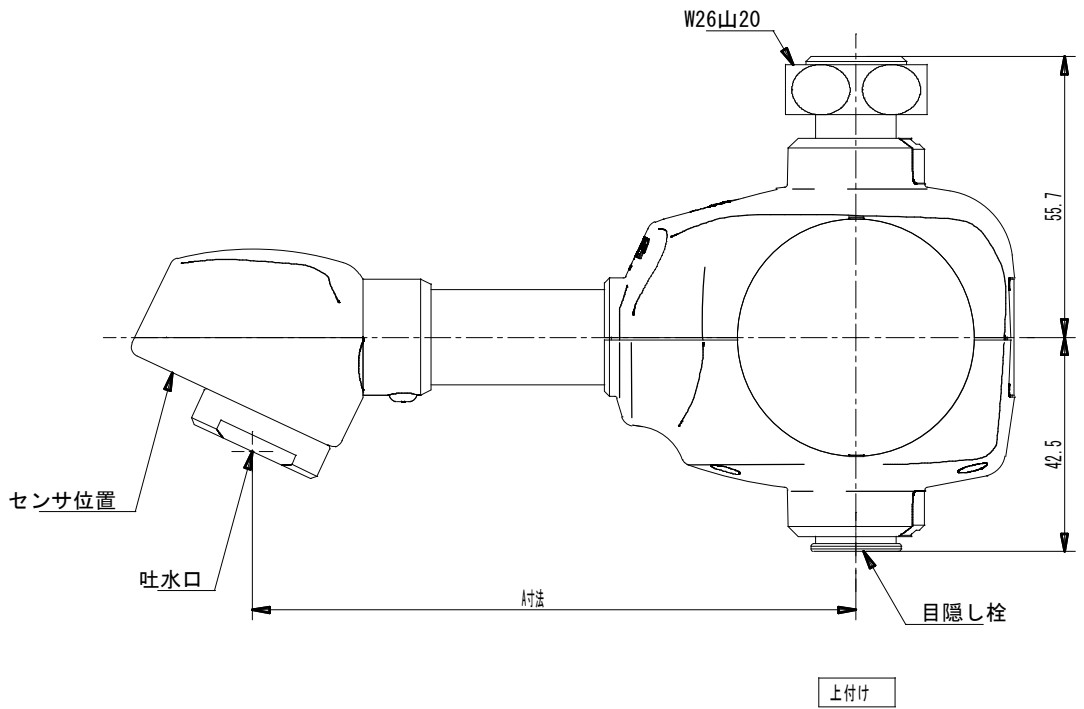
注記：
※1 流量調整及びメンテナンス用のため、コントローラの直前に必ず、止水栓又は、ボールバルブを設置してください。
※2 お湯を給水する場合は、インサートパイプを必ず装着してご使用下さい(常温水専用仕様には添付されていません)。
※3 記載方向以外の向きでコントローラの設置を行わないでください。

同等品

重 量 (WEIGHT)		部品番号 (PRODUCT PARTS NUMBER)	品 名 (PARTS NAME)
8	-	N/A	接続図
7	尺 度 (SCALE)	材 質 (MATERIAL)	使用機種 (PARTS NO.)
6	1 / 1 (A 1)	N/A	V-88/V-88P
5	三 角 法 THIRD ANGLE PROJECTION	材料処理 / 表面処理 (HERT&SURFACE TREATMENT)	
4		N/A	図 番 (DWG NO.) VAIV11-0044-CA
3		版 数 (REV)	
2	注 記 ・ 部 品 追 加		
1	部 品 名 称 変 更		
REV	注 記		




「A寸法」「取付け方向」「吐水口」を選び、表右欄の型式でご依頼ください。

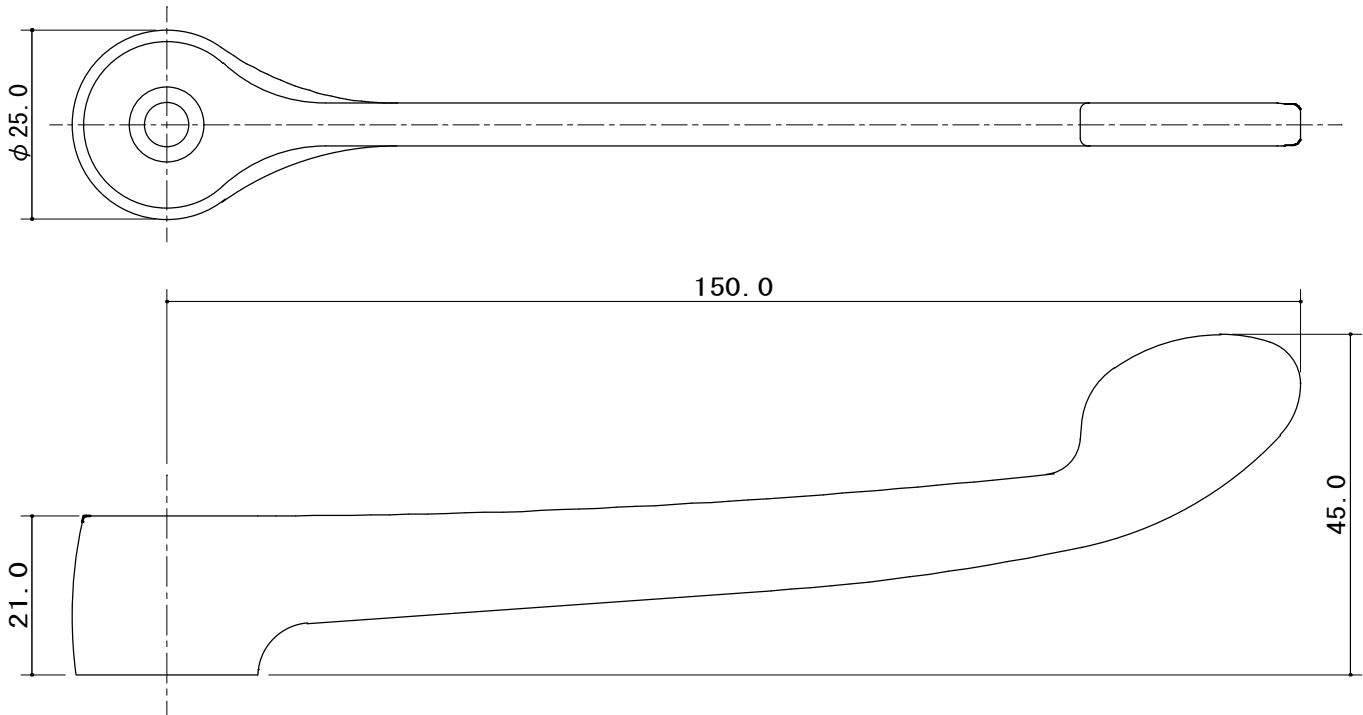


同等品

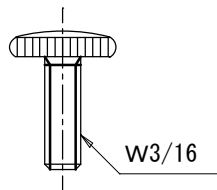
A寸法		取付け方向		吐水口		型 式	
S	90mm	T	上付け	N	整 流	HS-72	STN
				H	泡 沫	HS-72	STH
				S	シャワー	HS-72	STS
		U	下付け	N	整 流	HS-72	SUN
				H	泡 沫	HS-72	SUH
				S	シャワー	HS-72	SUS
M	120mm	T	上付け	N	整 流	HS-72	MTN
				H	泡 沫	HS-72	MTH
				S	シャワー	HS-72	MTS
		U	下付け	N	整 流	HS-72	MUN
				H	泡 沫	HS-72	MUH
				S	シャワー	HS-72	MUS
L	170mm	T	上付け	N	整 流	HS-72	LTN
				H	泡 沫	HS-72	LTH
				S	シャワー	HS-72	LTS
		U	下付け	N	整 流	HS-72	LUN
				H	泡 沫	HS-72	LUH
				S	シャワー	HS-72	LUS

重 量 (WEIGHT)					部品番号 (PRODUCT PARTS NUMBER)			品 名 (PARTS NAME)	
△	△	△	△	△	---	---			外形寸法図
△	△	△	△	△	尺 度 (SCALE)	材 質 (MATERIAL)			使用機種 (PARTS NO.)
△	△	△	△	△	1/1	---			HS-72
△	△	△	△	△	A2	材料処理 / 表面処理 (REFINISH/TREATMENT)			図 番 (DWG. NO.)
△	△	△	△	△	三 角 法	---			VA1872-0001-CA
△	△	△	△	△		承認 (PRD)	確認 (CRD)	作 図 (DRW)	△
△	△	△	△	△					
△	△	△	△	△	上取付付/下取付付保証	2016.07.28			
△	△	△	△	△	設計変更	2017.02.21			
△	△	△	△	△	デザイン変更	2017.12.15			
図	注 記	日 付			DATA 2017.08.10				

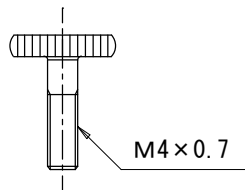
工事名 志摩市各小中学校トイレ蛇口改修工事	図名	縮尺	 瀧 鼻 設 計 事 務 所 一級建築士事務所 三重県知事登録第 1-1789 号 三重県志摩市阿児町立神3055-1 TEL. 0599-45-2188 FAX 0599-45-5335	一級建築士 大臣登録第284718号 瀧 鼻 健 一	図面No. M-05
	模 形 自 動 水 栓 詳 細 図				



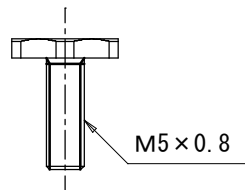
(ビス W3/16)



(ビス M4)



(ビス M5)

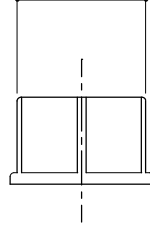


(ワッシャ)



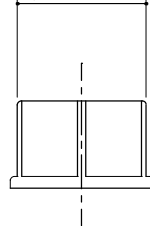
(インサート アイボリー)

六角対辺17.0



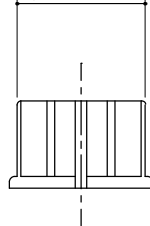
(インサート ホワイト)

六角対辺17.0



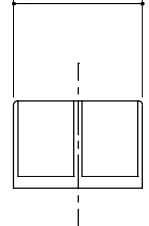
(インサート ブルー)

六角対辺17.0




(インサート グレー)

六角対辺17.0



	単位mm	尺度 1/1	製 図 検 図 承 認			品番	793-619
						品名	ロングレバーハンドル

同等品

	工事名 志摩市各小中学校トイレ蛇口改修工事	図名	縮尺	 瀧 鼻 設 計 事 務 所 一級建築士事務所 三重県知事登録第 1-1789 号 三重県志摩市阿児町立神 3055-1 TEL 0599-45-2188 FAX 0599-45-5335	一級建築士 大臣登録第284718号 瀧 鼻 健 一	図面No. M-06
		レバーハンドル 詳細図				