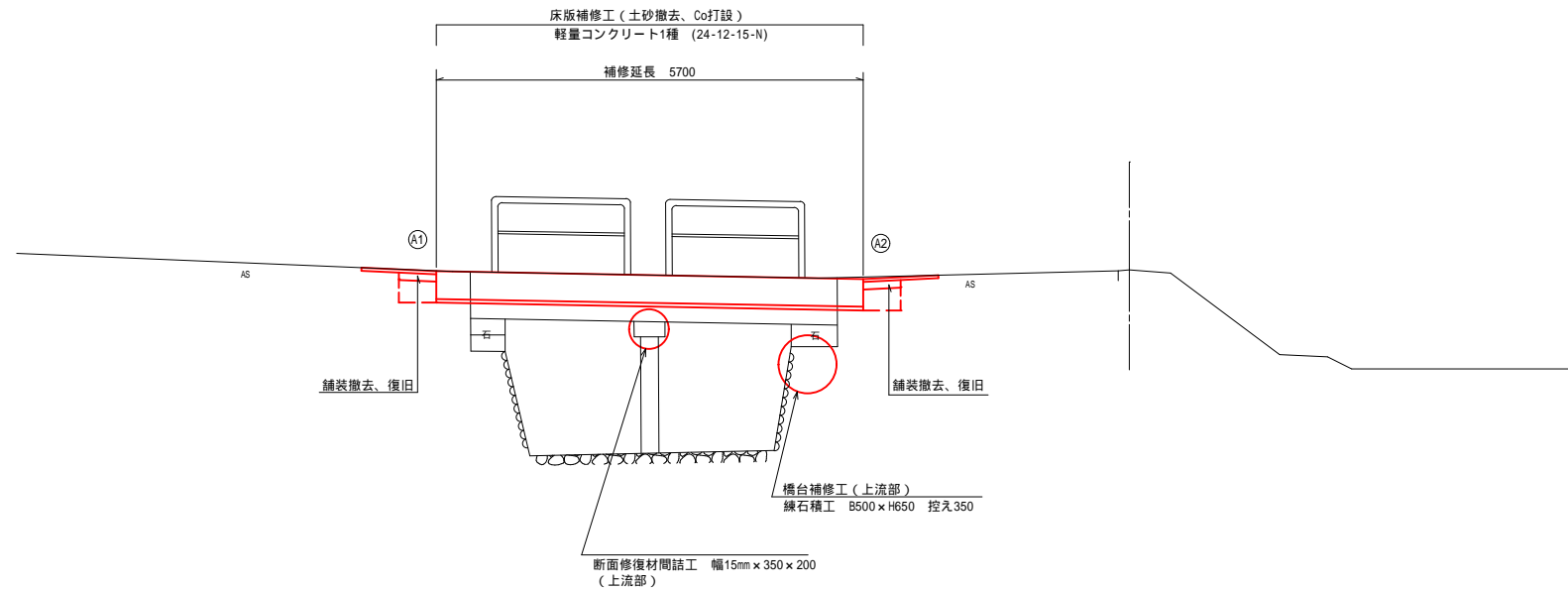


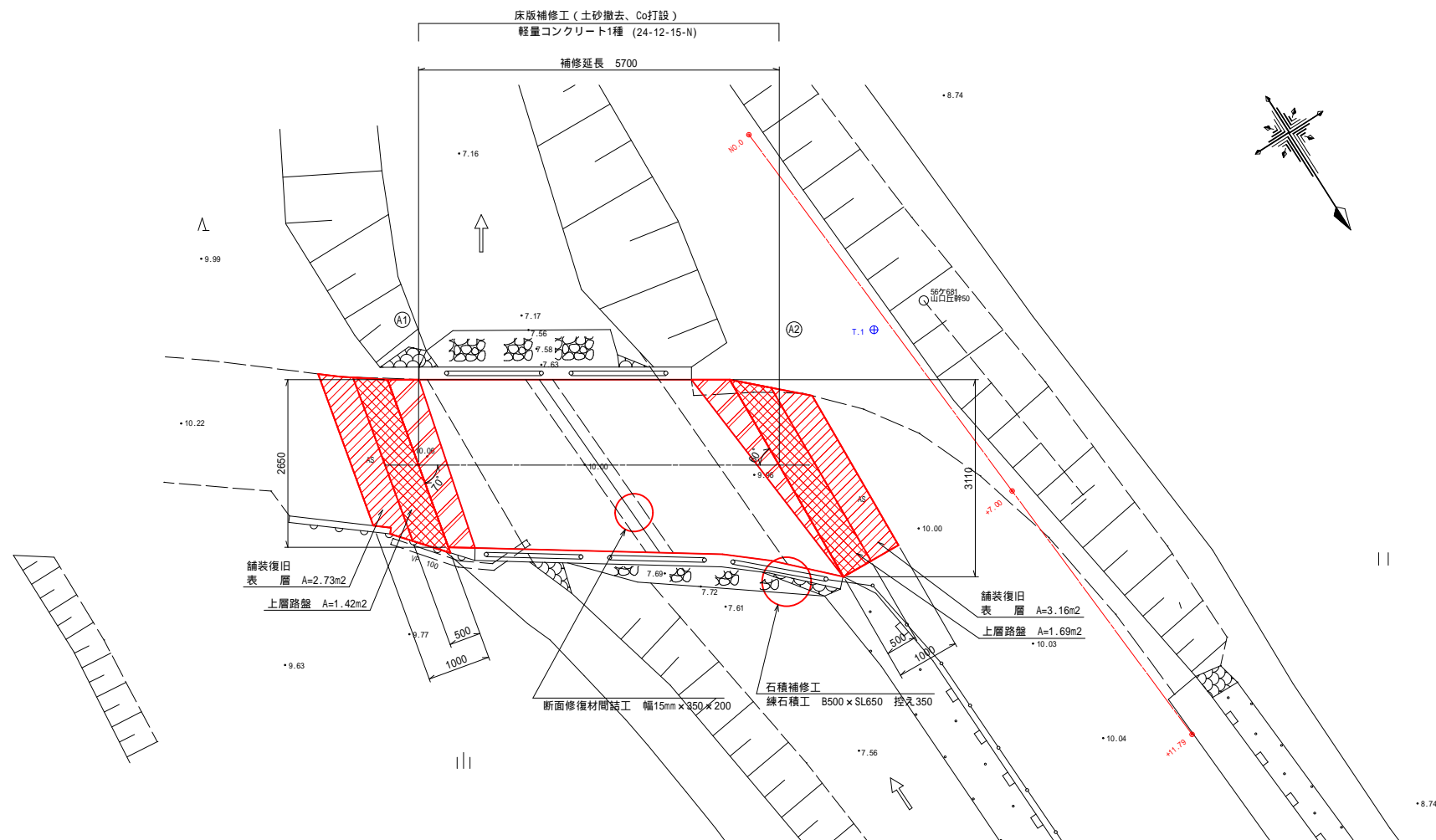
山口橋 補修工一般図

側 面 図 S=1:50

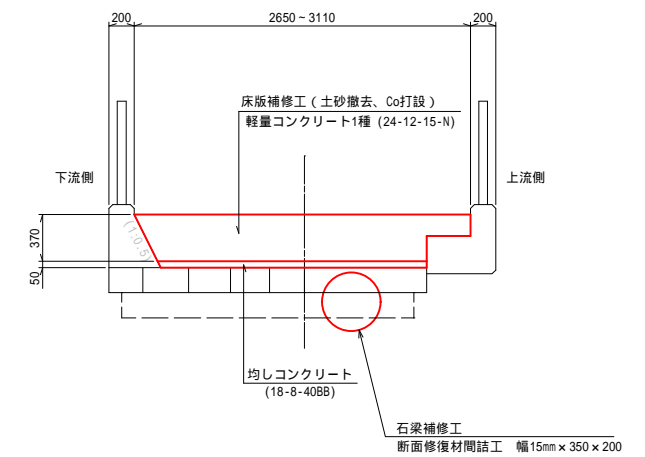


DL=5.000

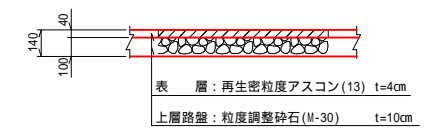
平面图 S=1:50



断面图 S=1:30



鋪裝復旧鋪裝構成詳細図 S=1:20

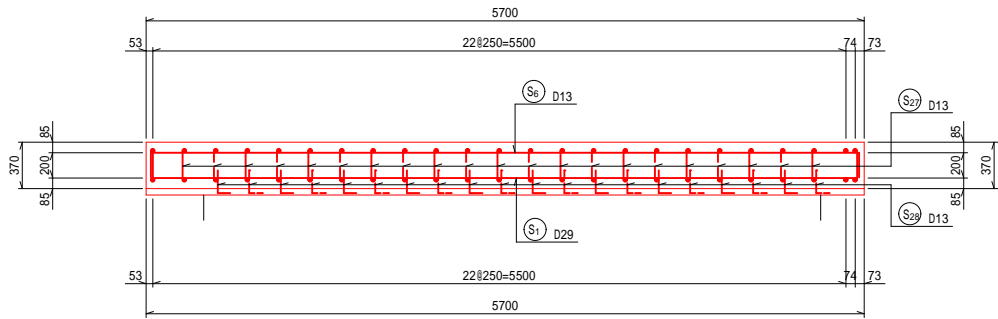


注記 1): 各種修復においては、施工前に詳細調査を行い、施工位置・寸法を確認すること。
 施工位置・寸法が現状と不適合と判断される場合には、別途監督員と協議をすること。
 橋梁路面下の構造を想定して計画しているため、監督員と協議のうえ、精査すること。
 2): 仮設足場使用しない施工時の作業についても、河川に影響の無いように施工すること。

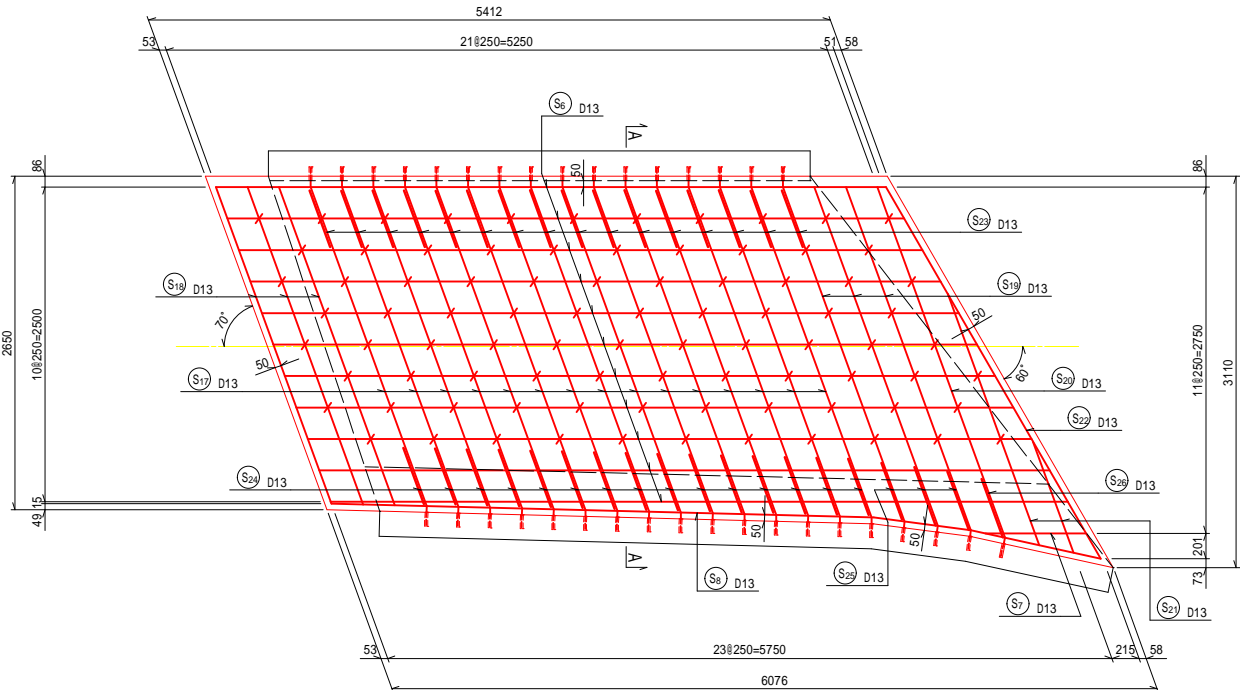
【山口橋（市道西山口線 阿児町鶴方地内）】			
工 事 名	令和2年度 第3A10412号 山口橋 橋梁改修工事		
図 面 名	補 修 工 一 般 図		
年 月 日			
尺 度	図 示	図面番号	7葉之内1
	志 摩 市		

床版補修工配筋図(その1)

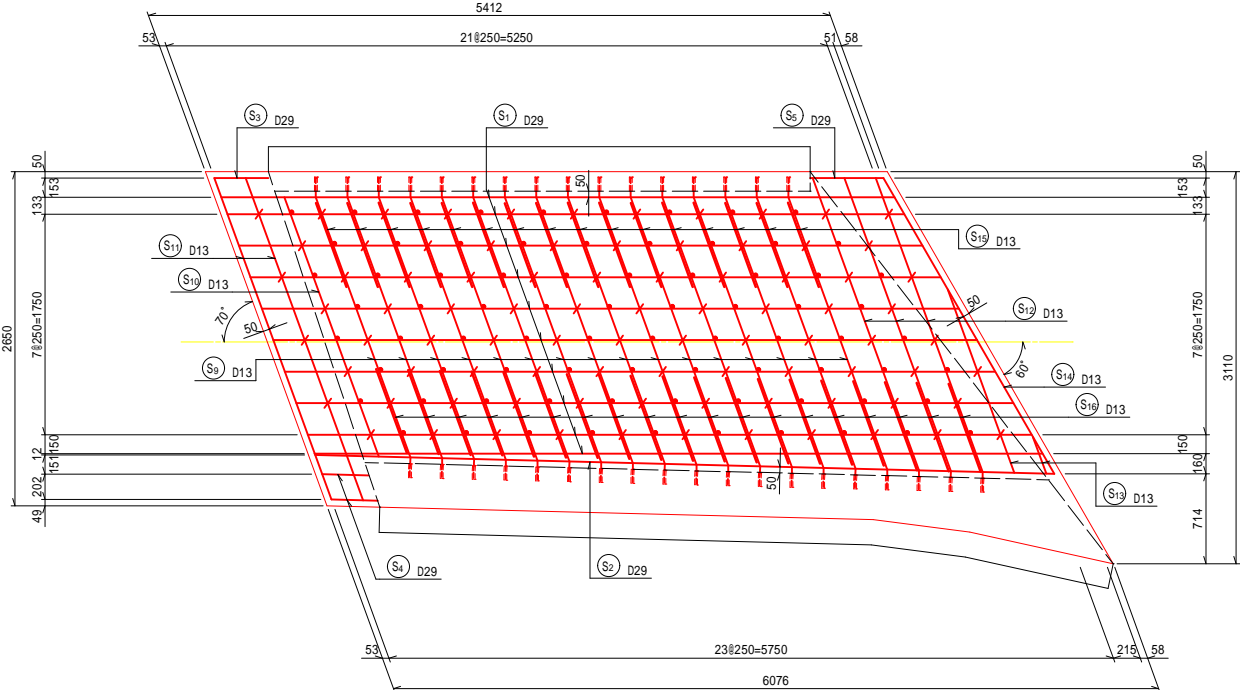
側面図 S=1:30



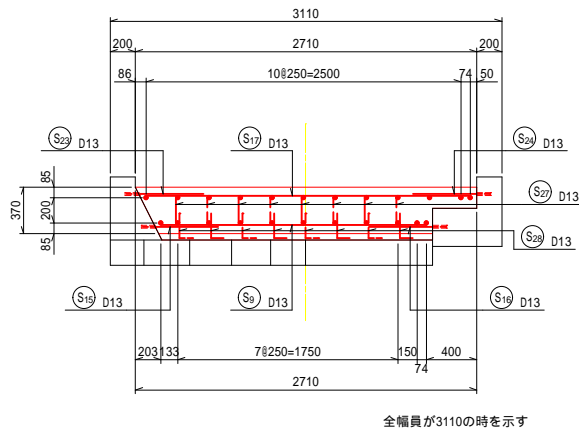
上面図 S=1:30



下面図 S=1:30

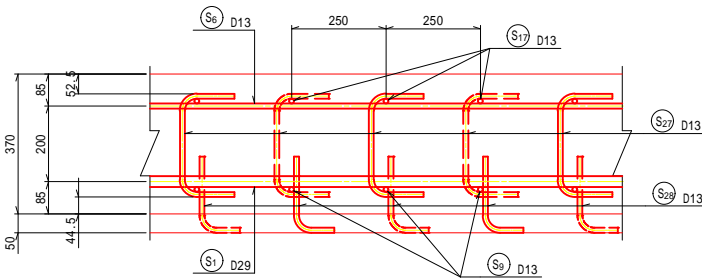


A-A断面図 S=1:30



全幅員が3110の時を示す

かぶり詳細図 S=1:10

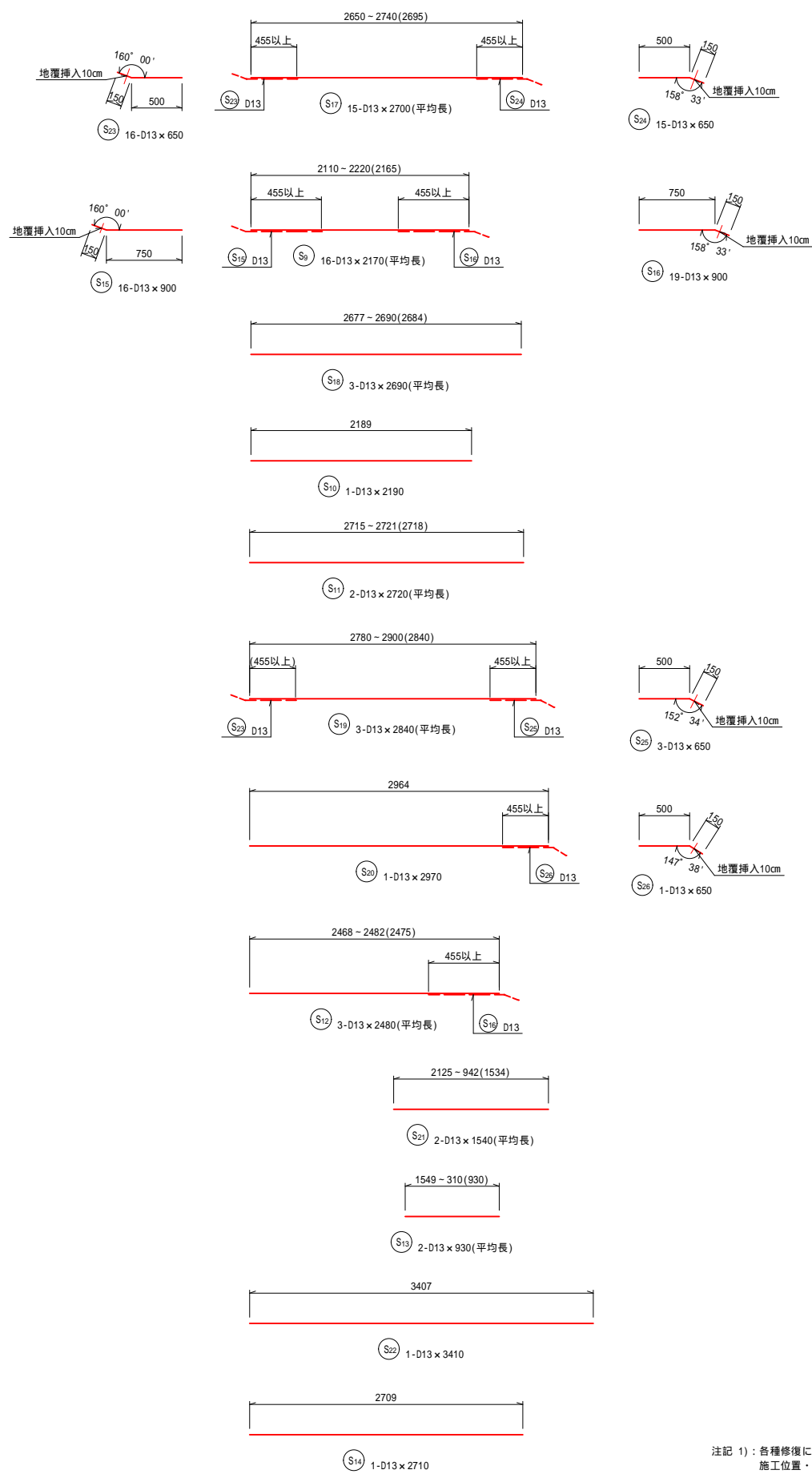
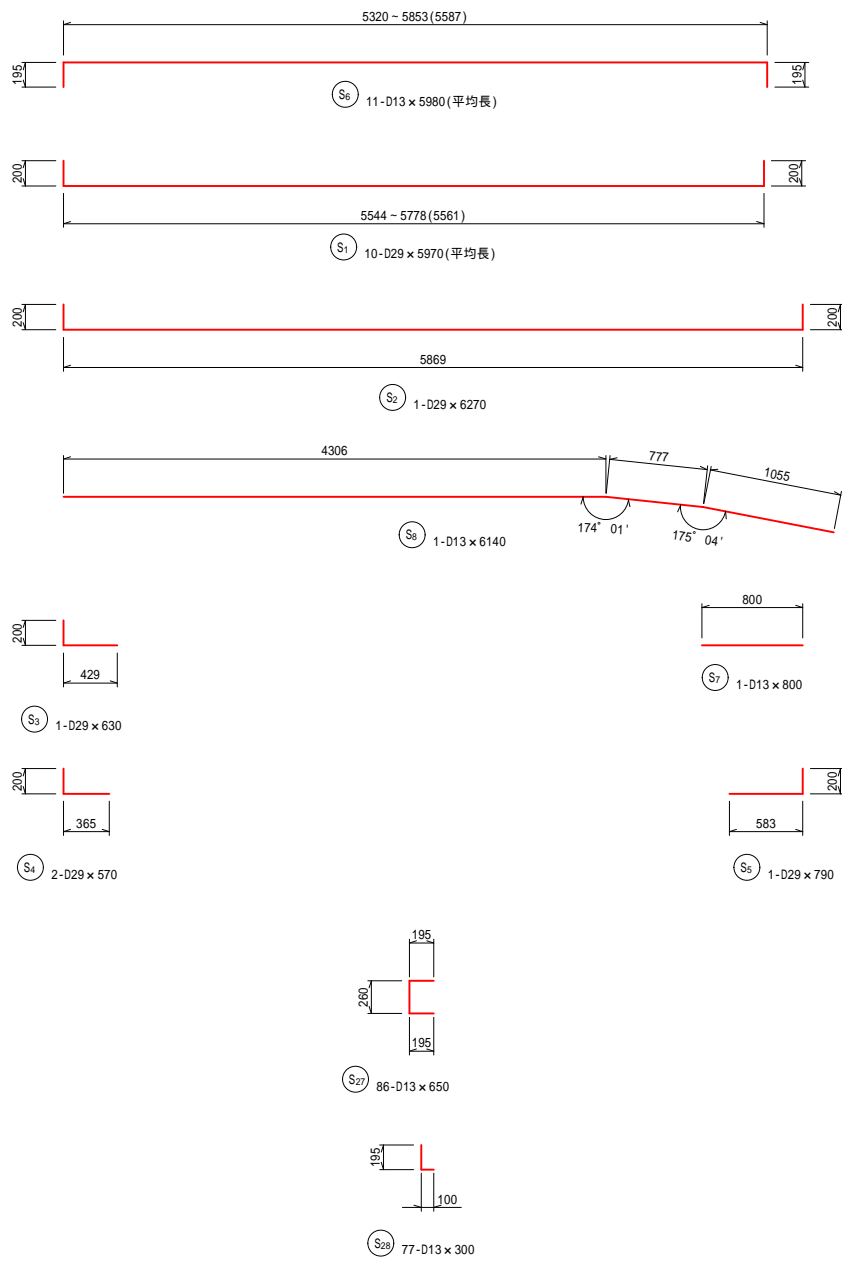


注記 1) : 各種修復においては、施工前に詳細調査を行い、施工位置・寸法を確認すること。
施工位置・寸法が現状と不適合と判断される場合においては、別途監督員と協議をすること。
橋梁路面下の構造を想定して計画しているため、監督員と協議のうえ、精査すること。
2) : 仮設足場を使用しない施工時の作業についても、河川に影響の無いように施工すること。

【山口橋（市道西山口線 阿児町鶴方地内）】				
工 事 名	令和2年度 第3A1阿012号 山口橋 橋梁改修工事			
図 面 名	床版補修工配筋図(その1)			
年 月 日				
尺 度	図 示	図面番号	7葉之内3	
	志 摩 市			

床版補修工配筋図(その2)

加工図 S=1:30

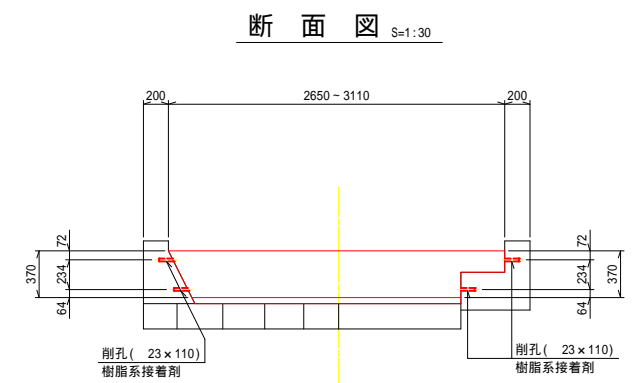
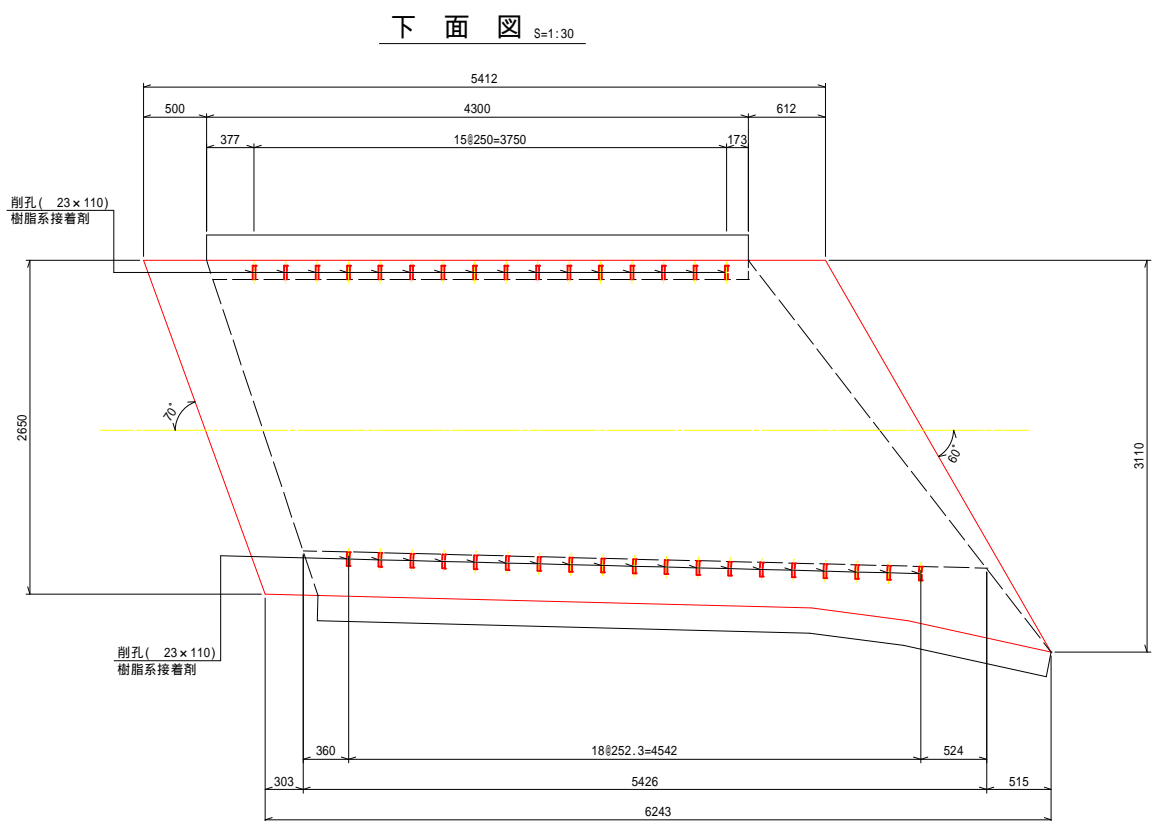
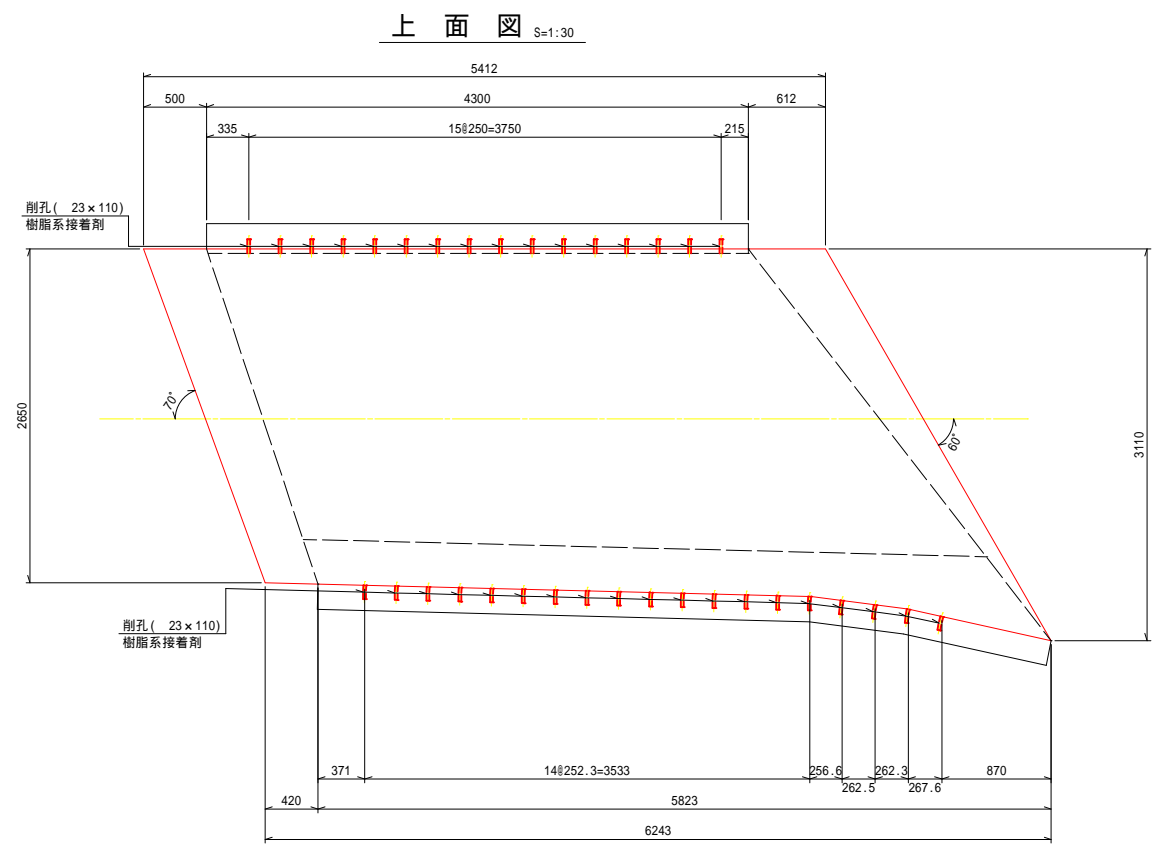


鉄筋重量表									
記 号	径	長 さ	単位重量	1本当り重量	本 数	重 量	形 状	摘 要	
S ₁	D29	5970	5.04	30.089	10	300.9		平均長	
S ₂	D29	6270	5.04	31.601	1	31.6			
S ₃	D29	630	5.04	3.175	1	3.2			
S ₄	D29	570	5.04	2.873	2	5.7			
S ₅	D29	790	5.04	3.982	1	4.0			
S ₆	D13	5980	0.995	5.950	11	65.5		平均長	
S ₇	D13	800	0.995	0.796	1	0.8			
S ₈	D13	6140	0.995	6.109	1	6.1			
S ₉	D13	2170	0.995	2.159	16	34.5		平均長	
S ₁₀	D13	2190	0.995	2.179	1	2.2			
S ₁₁	D13	2720	0.995	2.706	2	5.4		平均長	
S ₁₂	D13	2480	0.995	2.468	3	7.4		平均長	
S ₁₃	D13	930	0.995	0.925	2	1.9		平均長	
S ₁₄	D13	2710	0.995	2.696	1	2.7			
S ₁₅	D13	900	0.995	0.896	16	14.3		地覆差し筋	
S ₁₆	D13	900	0.995	0.896	19	17.0		地覆差し筋	
S ₁₇	D13	2700	0.995	2.687	15	40.3		平均長	
S ₁₈	D13	2690	0.995	2.677	3	8.0		平均長	
S ₁₉	D13	2840	0.995	2.826	3	8.5		平均長	
S ₂₀	D13	2970	0.995	2.955	1	3.0			
S ₂₁	D13	1540	0.995	1.532	2	3.1		平均長	
S ₂₂	D13	3410	0.995	3.393	1	3.4			
S ₂₃	D13	650	0.995	0.647	16	10.4		地覆差し筋	
S ₂₄	D13	650	0.995	0.647	15	9.7		地覆差し筋	
S ₂₅	D13	650	0.995	0.647	3	1.9		地覆差し筋	
S ₂₆	D13	650	0.995	0.647	1	0.6		地覆差し筋	
S ₂₇	D13	650	0.995	0.647	86	55.6			
S ₂₈	D13	300	0.995	0.299	77	23.0			
						SD345 D13	325.3kg		
						SD345 D29	345.4kg		
						合計 (SD345)	670.7kg		

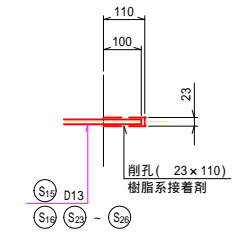
注記 1) : 各種修復においては、施工前に詳細調査を行い、施工位置・寸法を確認すること。
施工位置・寸法が現状と不適合と判断される場合においては、別途監督員と協議をすること。
橋梁路面下の構造を想定して計画しているため、監督員と協議のうえ、精査すること。
2) : 仮設足場を使用しない施工時の作業についても、河川に影響の無いように施工すること。

【山口橋（市道西山口線 阿児町鶏方地内）】				
工 事 名	令和2年度 第3A1阿012号 山口橋 橋梁改修工事			
図 面 名	床版補修工配筋図(その2)			
年 月 日				
尺 度	図 示	図面番号	7葉之内4	
	志 摩 市			

床版補修工樹脂アンカー配置図



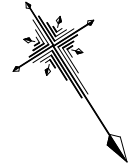
樹脂アンカー詳細図 S=1:10



注記 1): 各種修復においては、施工前に詳細調査を行い、施工位置・寸法を確認すること。
施工位置・寸法が現状と不適合と判断される場合においては、別途監督員と協議をすること。
橋梁路面下の構造を想定して計画しているため、監督員と協議のうえ、精査すること。
2): 仮設足場を使用しない施工時の作業についても、河川に影響の無いように施工すること。

【山口橋（市道西山口線 阿児町鶴方地内）】				
工 事 名	令和2年度 第3A1阿012号 山口橋 橋梁改修工事			
図 面 名	床版補修工樹脂アンカー配置図			
年 月 日				
尺 度	図 示	図面番号	7葉之内5	
	志 摩 市			

S=1:50

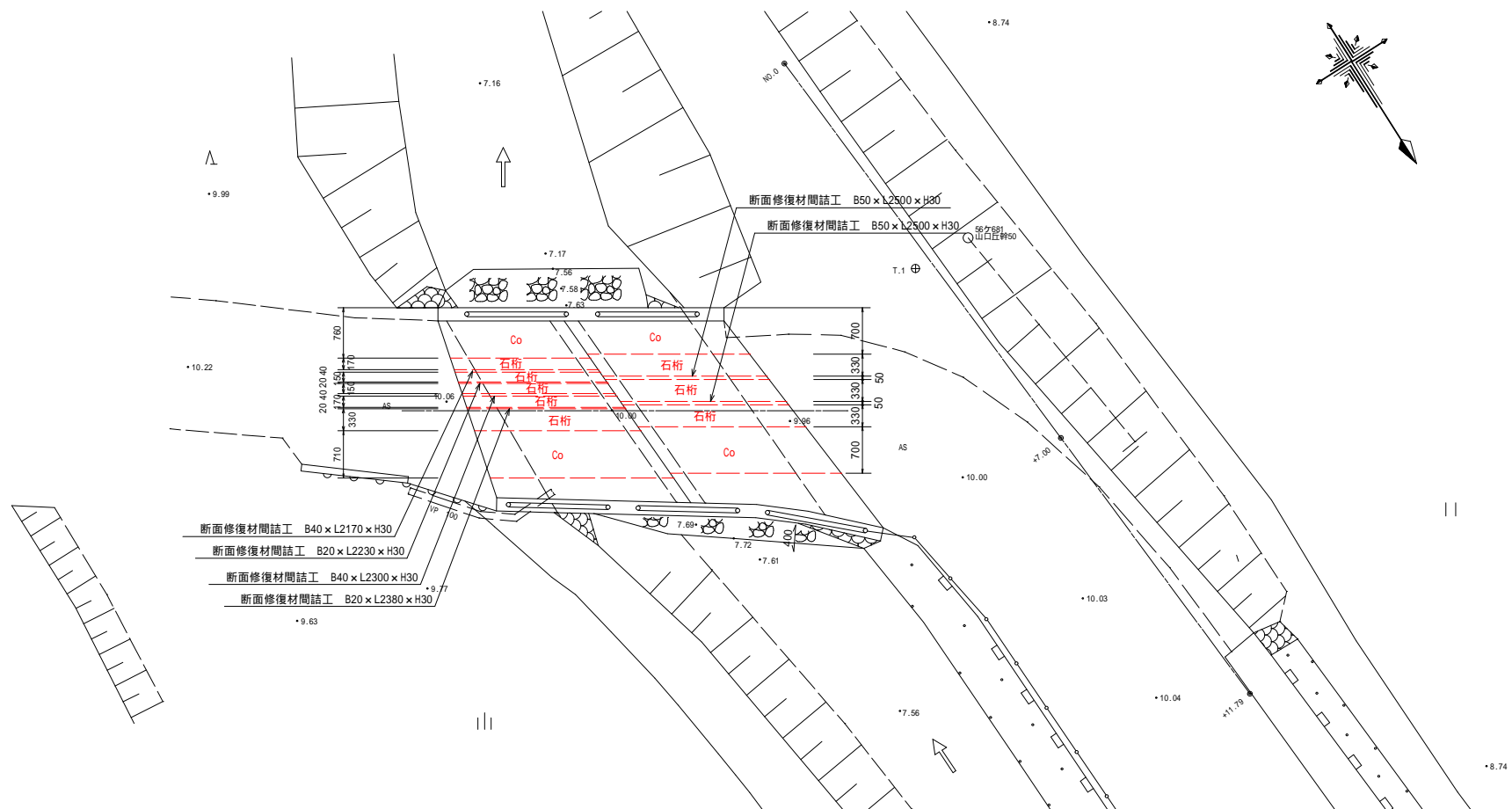


2)：仮設足場を使用しない施工時の作業についても、河川に影響の無いように施工すること。

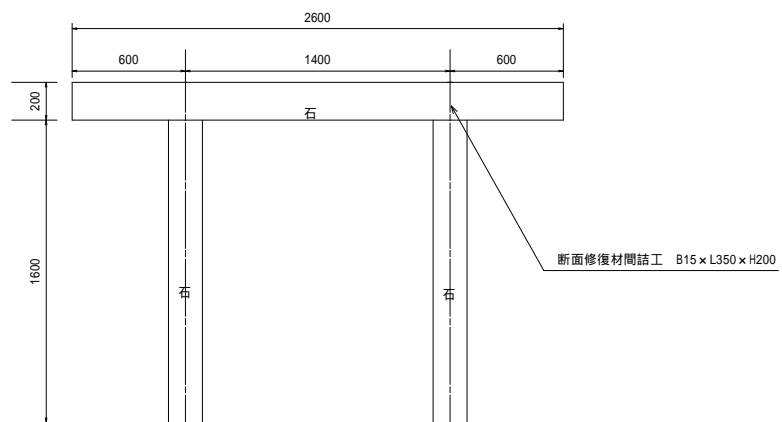
【山口橋（市道西山口線 阿児町獭方地内）】			
工 事 名	令和2年度 第3A1阿012号 山口橋 橋梁改修工事		
図 面 名	撤 去 工 平 面 図		
年 月 日			
尺 度	図 示	図面番号	7葉之内 6
	志 摩 市		

断面補修材間詰工図

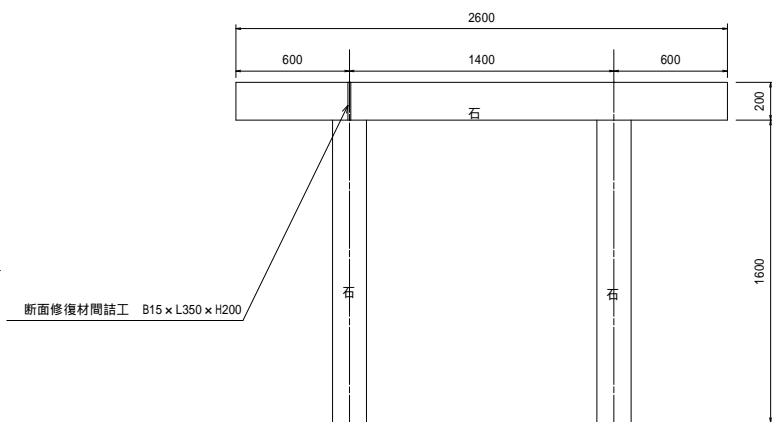
平面图 S=1:50



正面図 S=1:20



正面図 S=1:20



注記 1)：各種修復においては、施工前に詳細調査を行い、施工位置・寸法を確認すること。
 施工位置・寸法が現状と不適合と判断される場合においては、別途監督員と協議をすること。
 橋梁路面下の構造を想定して計画しているため、監督員と協議のうえ、精査すること。
 2)：仮設足場を使用しない施工時の作業についても、河川に影響の無いように施工すること。

【山口橋（市道西山口線 阿児町鵜方地内）】

工 事 名	令和2年度 第3A1阿012号 山口橋 橋梁改修工事		
図 面 名	断面補修材間詰工図		
年 月 日			
尺 度	図 示	図面番号	7葉之内7
	志 摩 市		