

令和 2 年度

志摩市各小中学校蛇口改修工事

No	図 面 名 称
M-1	機械設備特記仕様書 (1)
M-2	機械設備特記仕様書 (2) ・ 概略工程表 ・ 改修機器リスト
M-3	壁付自動水栓 詳細図
M-4	蛇口取付型自動水栓 詳細図

項目	項目	特 記 事 項
○衛生設備	<p>1. 和風大器耐火カバー 和風大器の防火区画直通処理は標準による。</p> <p>2. 洋 風 便 器 洋風便器の洗浄時の洗浄水量は 8.5 l/回以下とする。ただし、タンク式の洗浄水量は 6.5 l/回以下とする。</p> <p>3. 小 便 器 洗浄水量は 4 l/回以下とし、使用状況により洗浄水量が制限できるものとする。 ・製造者標準仕様によるタンクドレマクを設置する。</p> <p>4. 自動水栓の電源供給 ・ A C 1 0 0 V ・ 乾電池 ・ 自己発電</p> <p>5. 紙 巻 器 ・ ステンレス製 ・ ワンタッチ（スプー付）式 ・ ワンタッチ式 ・ 手洗器分離型</p> <p>6. 水石けし入れ ・ カウンター取付け形 ・ 耐水栓栓（吊中） ・ 清潔室流し用の水栓は流洗式とする。</p> <p>8. 排 除 流 し 排水口は（ ） 目皿、 網付き共栓）とする。</p>	
○水気設備	<p>1. 配管材料 (1) 一般配管 ・ ステンレス鋼管（ S U S 3 0 4 ） ・ ポリ塩化ビニル管（ P V C ） ・ 塩化ビニリン鋼管（ V A ） ・ 鋼管 上記の選択で、ポリ塩化ビニル又は塩化ビニリン鋼管を使用する場合、厨房、浴室等のシンク下配管は P V C 又は V D とする。 (2) 地中埋設配管 ・ ステンレス鋼管（ S U S 3 1 6 ）（建物内、屋外部分） ・ ポリ塩化ビニル管（ P D ） ・ 塩化ビニリン鋼管（ V D ） ・ 硬質塩化ビニル管（ H V P ） (3) 水道直結配管 ・ ポリエチレン管（屋外埋設部分） 引き込みは水道事業者の指定による。水量計器は、(1)及び(2)による。</p> <p>2. 引き込み耐付金 ・ 要（ ） 本工事、 別途工事） ・ 不要</p> <p>3. 量 水 器 ・ 水メーター（ ） 貸与品、 ） 子メーター（ ） 買取り ・ 水メーターの形式（ ） 直読、 ） パルス式 ・ 水メーターの形式（ ） 直読、 ） パルス式</p> <p>4. 量水器樹 ・ 水道事業者指定品（ ） 貸与品、 ） 買取り ・ 標準型 M C 形</p> <p>5. 水 栓 柱 ・ 合成樹脂製、 ステンレス製 ・ 入浴石と水出し製 ・ 入浴石による</p> <p>6. 管の埋設深さ ・ 埋設深さは原則として、一般地区では管の上面より、 300mm、 mm)以上 ・ 構内道路は、 600mm、 mm)以上</p> <p>7. 凍結深度 屋外配管の凍結深度は mm</p>	
○排水設備	<p>1. 配管材料 (1) 室内 汚水管 ・ コーティング鋼管 ・ 排水用塩化ビニリン鋼管 ・ リサイクル硬質ポリ塩化ビニル発泡樹脂管（ R F - V P ） ・ 硬質ポリ塩化ビニル管（ V P ） ・ V U ） ・ 排水用炭素鋼管（白） ・ リサイクル硬質ポリ塩化ビニル発泡樹脂管（ R F - V P ） ・ 硬質ポリ塩化ビニル管（ V P ） ・ V U ） ・ 鉛管 ・ ビニル管 ・ 排水用炭素鋼管（白） ・ 硬質ポリ塩化ビニル管（ V P ） ・ V U ） ・ 硬質ポリ塩化ビニル管（ V P ） ・ V U ） (2) 屋外 樹 間 ・ 排水用リサイクル硬質ポリ塩化ビニル管（ R E P - V U ） ・ リサイクル硬質ポリ塩化ビニル管（ R S - V U ） ・ リサイクル硬質ポリ塩化ビニル管（ R S - V U ） ・ コンクリート管（ ） 外圧管 1 種 の B 形 ・ 鉛管 屋内配管の管径は屋外の第 1 種管以下とする。 リサイクルビニル管の適用範囲（ R F - V P ）： 屋内の風呂の排水配管（ R E P - V U ）： 排水用圧入式の硬質塩化ビニル管（ R S - V U ）： 埋設部で無圧の一般流液輸送配管用</p> <p>2. 洗面器等の排水管 (1) 洗面器及び手洗器に直結する排水管は器トップ裏より 1 サイズアップとする。 (2) 給湯室流し等の床下の排水管は、 ビニル管でよい。</p> <p>3. 放流耐付金 ・ 要（ ） 本工事、 別途工事） ・ 不要</p>	
○給湯設備	<p>1. 配管材料 給湯管（給湯管及び給湯水タンクよりボイラーへの給湯水管を含む） ・ ステンレス鋼管（ S U S 3 0 4 ） ・ 鋼管 ・ 耐熱性ライニング鋼管 ・ 保温付被覆鋼管 ・ 保溫付エチレン管 ・ ポリブタン</p> <p>2. 保 温 標準仕様書第 2 編 3. 1. 5. 5 によるほか、 下記による。 ・ 湯沸器の給排水用（二管管）の暖かい箇所は保温を行う。</p> <p>3. そ の 他 電気式給湯器等の配湯水配管を設ける。</p>	
○消火設備	<p>1. 配管材料 (1) 室内消火栓 一般 ・ ステンレス鋼管（ S U S 3 0 4 ） ・ 鋼管 ・ 圧力配管用炭素鋼管（白）（ S c h 4 0 ） ・ 圧力配管用炭素鋼管（白）（ S c h 4 0 ） (2) 連結給水管 一般 ・ 圧力配管用炭素鋼管（白）（ S c h 4 0 ） (3) 連結給水管 一般 ・ 圧力配管用炭素鋼管（白）（ S c h 4 0 ） (4) 連結給水管 一般 ・ 圧力配管用炭素鋼管（白）（ S c h 4 0 ） (5) 連結給水管 一般 ・ 圧力配管用炭素鋼管（白）（ S c h 4 0 ） (6) 連結給水管 一般 ・ 圧力配管用炭素鋼管（白）（ S c h 4 0 ） (7) 連結給水管 一般 ・ 圧力配管用炭素鋼管（白）（ S c h 4 0 ） (8) 連結給水管 一般 ・ 圧力配管用炭素鋼管（白）（ S c h 4 0 ） (9) 連結給水管 一般 ・ 圧力配管用炭素鋼管（白）（ S c h 4 0 ） (10) 連結給水管 一般 ・ 圧力配管用炭素鋼管（白）（ S c h 4 0 ） (11) 連結給水管 一般 ・ 圧力配管用炭素鋼管（白）（ S c h 4 0 ） (12) 連結給水管 一般 ・ 圧力配管用炭素鋼管（白）（ S c h 4 0 ） (13) 連結給水管 一般 ・ 圧力配管用炭素鋼管（白）（ S c h 4 0 ） (14) 連結給水管 一般 ・ 圧力配管用炭素鋼管（白）（ S c h 4 0 ） (15) 連結給水管 一般 ・ 圧力配管用炭素鋼管（白）（ S c h 4 0 ） (16) 連結給水管 一般 ・ 圧力配管用炭素鋼管（白）（ S c h 4 0 ） (17) 連結給水管 一般 ・ 圧力配管用炭素鋼管（白）（ S c h 4 0 ） (18) 連結給水管 一般 ・ 圧力配管用炭素鋼管（白）（ S c h 4 0 ） (19) 連結給水管 一般 ・ 圧力配管用炭素鋼管（白）（ S c h 4 0 ） (20) 連結給水管 一般 ・ 圧力配管用炭素鋼管（白）（ S c h 4 0 ） (21) 連結給水管 一般 ・ 圧力配管用炭素鋼管（白）（ S c h 4 0 ） (22) 連結給水管 一般 ・ 圧力配管用炭素鋼管（白）（ S c h 4 0 ） (23) 連結給水管 一般 ・ 圧力配管用炭素鋼管（白）（ S c h 4 0 ） (24) 連結給水管 一般 ・ 圧力配管用炭素鋼管（白）（ S c h 4 0 ） (25) 連結給水管 一般 ・ 圧力配管用炭素鋼管（白）（ S c h 4 0 ） (26) 連結給水管 一般 ・ 圧力配管用炭素鋼管（白）（ S c h 4 0 ） (27) 連結給水管 一般 ・ 圧力配管用炭素鋼管（白）（ S c h 4 0 ） (28) 連結給水管 一般 ・ 圧力配管用炭素鋼管（白）（ S c h 4 0 ） (29) 連結給水管 一般 ・ 圧力配管用炭素鋼管（白）（ S c h 4 0 ） (30) 連結給水管 一般 ・ 圧力配管用炭素鋼管（白）（ S c h 4 0 ） (31) 連結給水管 一般 ・ 圧力配管用炭素鋼管（白）（ S c h 4 0 ） (32) 連結給水管 一般 ・ 圧力配管用炭素鋼管（白）（ S c h 4 0 ） (33) 連結給水管 一般 ・ 圧力配管用炭素鋼管（白）（ S c h 4 0 ） (34) 連結給水管 一般 ・ 圧力配管用炭素鋼管（白）（ S c h 4 0 ） (35) 連結給水管 一般 ・ 圧力配管用炭素鋼管（白）（ S c h 4 0 ） (36) 連結給水管 一般 ・ 圧力配管用炭素鋼管（白）（ S c h 4 0 ） (37) 連結給水管 一般 ・ 圧力配管用炭素鋼管（白）（ S c h 4 0 ） (38) 連結給水管 一般 ・ 圧力配管用炭素鋼管（白）（ S c h 4 0 ） (39) 連結給水管 一般 ・ 圧力配管用炭素鋼管（白）（ S c h 4 0 ） (40) 連結給水管 一般 ・ 圧力配管用炭素鋼管（白）（ S c h 4 0 ） (41) 連結給水管 一般 ・ 圧力配管用炭素鋼管（白）（ S c h 4 0 ） (42) 連結給水管 一般 ・ 圧力配管用炭素鋼管（白）（ S c h 4 0 ） (43) 連結給水管 一般 ・ 圧力配管用炭素鋼管（白）（ S c h 4 0 ） (44) 連結給水管 一般 ・ 圧力配管用炭素鋼管（白）（ S c h 4 0 ） (45) 連結給水管 一般 ・ 圧力配管用炭素鋼管（白）（ S c h 4 0 ） (46) 連結給水管 一般 ・ 圧力配管用炭素鋼管（白）（ S c h 4 0 ） (47) 連結給水管 一般 ・ 圧力配管用炭素鋼管（白）（ S c h 4 0 ） (48) 連結給水管 一般 ・ 圧力配管用炭素鋼管（白）（ S c h 4 0 ） (49) 連結給水管 一般 ・ 圧力配管用炭素鋼管（白）（ S c h 4 0 ） (50) 連結給水管 一般 ・ 圧力配管用炭素鋼管（白）（ S c h 4 0 ） (51) 連結給水管 一般 ・ 圧力配管用炭素鋼管（白）（ S c h 4 0 ） (52) 連結給水管 一般 ・ 圧力配管用炭素鋼管（白）（ S c h 4 0 ） (53) 連結給水管 一般 ・ 圧力配管用炭素鋼管（白）（ S c h 4 0 ） (54) 連結給水管 一般 ・ 圧力配管用炭素鋼管（白）（ S c h 4 0 ） (55) 連結給水管 一般 ・ 圧力配管用炭素鋼管（白）（ S c h 4 0 ） (56) 連結給水管 一般 ・ 圧力配管用炭素鋼管（白）（ S c h 4 0 ） (57) 連結給水管 一般 ・ 圧力配管用炭素鋼管（白）（ S c h 4 0 ） (58) 連結給水管 一般 ・ 圧力配管用炭素鋼管（白）（ S c h 4 0 ） (59) 連結給水管 一般 ・ 圧力配管用炭素鋼管（白）（ S c h 4 0 ） (60) 連結給水管 一般 ・ 圧力配管用炭素鋼管（白）（ S c h 4 0 ） (61) 連結給水管 一般 ・ 圧力配管用炭素鋼管（白）（ S c h 4 0 ） (62) 連結給水管 一般 ・ 圧力配管用炭素鋼管（白）（ S c h 4 </p>	

項 目	1月	1月			2月			3月			4月		
	通	1	2	3	4	1	2	3	4	1	2	3	4
準備工					準備	承認図							
施工前調査					小中学校								
各小学校 自動水栓改修								機器搬入・改修工事					
撤去・運搬・処分								撤去・運搬・処分					
給 水 工 事								試験・調整 完成図書					
各中学校 自動水栓改修								機器搬入・改修工事					
撤去・運搬・処分								撤去・運搬・処分					
試験・完成図書								試験・調整 完成図書					


	壁付自動水栓	蛇口取付型 自動水栓	撤去処分	リサイクル
浜島小学校	5	0	5	0
大王小学校	0	5	0	5
志摩小学校	5	0	5	0
鷺方小学校	5	0	5	0
神明小学校	5	0	5	0
東海小学校	0	5	0	5
磯部小学校	5	0	5	0

小 計	2 5	1 0	2 5	1 0
-----	-----	-----	-----	-----

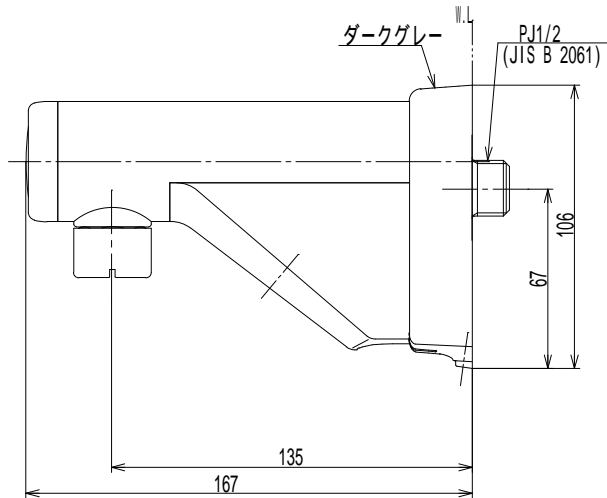
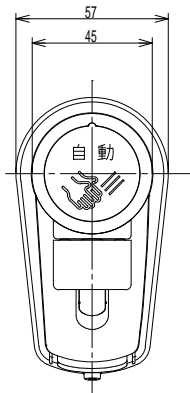
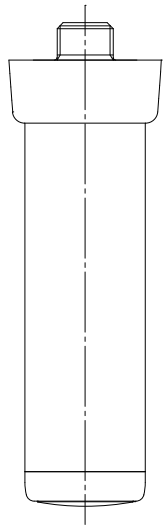
	壁付自動水栓	横形自動水栓 壁付用	撤去処分	リサイクル
浜島中学校	1 2	0	1 2	0
大王中学校	1 2	0	1 2	0
志摩中学校	1 2	0	1 2	0
文岡小学校	1 2	0	1 2	0
東海中学校	1 2	0	1 2	0
磯部中学校	1 2	0	1 2	0

小 計	7 2	0	7 2	0
-----	-----	---	-----	---

合 計	9 7	1 0	9 7	1 0
-----	-----	-----	-----	-----

整理番号		工事名	図名	格尺	 一級建築士事務所 三重県局事業部第1-1789号 瀧 鼻 設 計 事 務 所 〒517-0503 三重県志摩市阿児町立神3055-1 電話 (0599) 45-2188番	一級建築士 大臣登録第284718号	図面
			機械設備特記仕様書(2)			瀧 鼻 健 一	
			概略工程表				
			改修機器リスト				
	志摩市各小中学校蛇口改修工事						M- 2

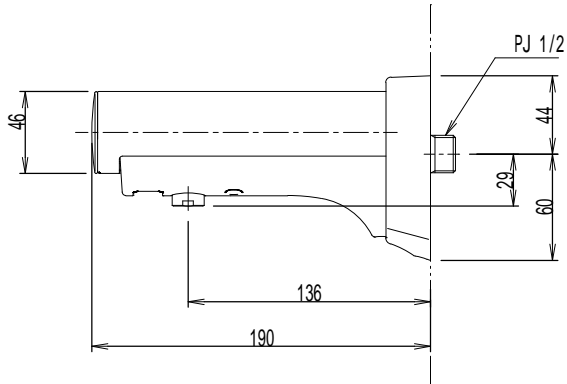
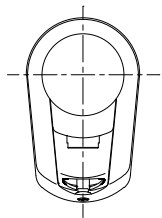
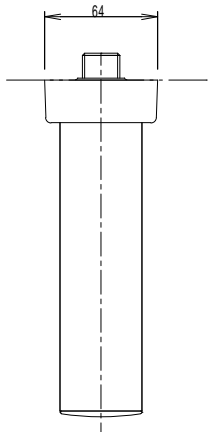
A 社



インバータや赤外線を用いた他の機器により誤作動することがあります

水道法適合品					
製図		検図	日付 2020-10-30	単位 mm	名称 壁付自動水栓
					単水栓、乾電池、機能部一体
備考				尺度 1:2	品番 TEL20DSA
					同等品
					図番 TEL20DSA=SA00.001.00

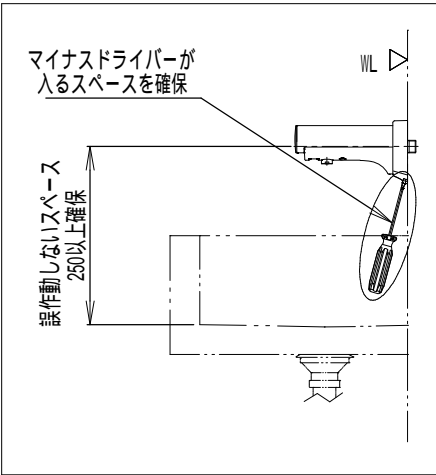
仕 様	
電源 乾電池	DC3V(単3アルカリ乾電池2本)
消費電力	待機時0.1W以下、使用時3W以下
使用圧力範囲	0.05(流動圧)～0.75(静水圧)MPa
使用水	水道水および飲料可能な井戸水
使用環境温度範囲	0～40
使用環境湿度範囲	90%RH以下
適正流量範囲	2～4L/分
感知方式	距離測定式赤外線センサー
感知距離	自動設定(感知距離自動調整機能内蔵)
感知エリア幅	約 10mm

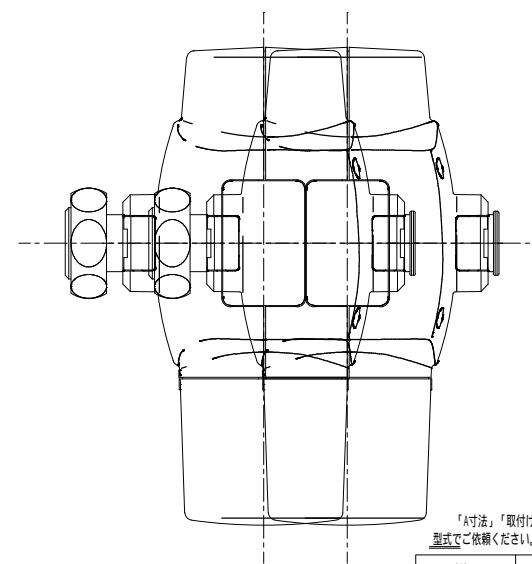
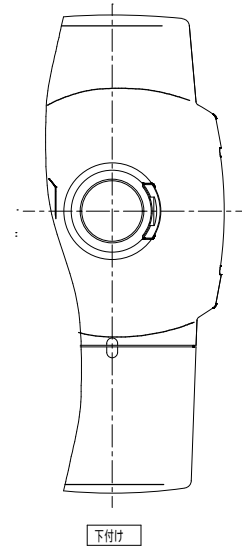
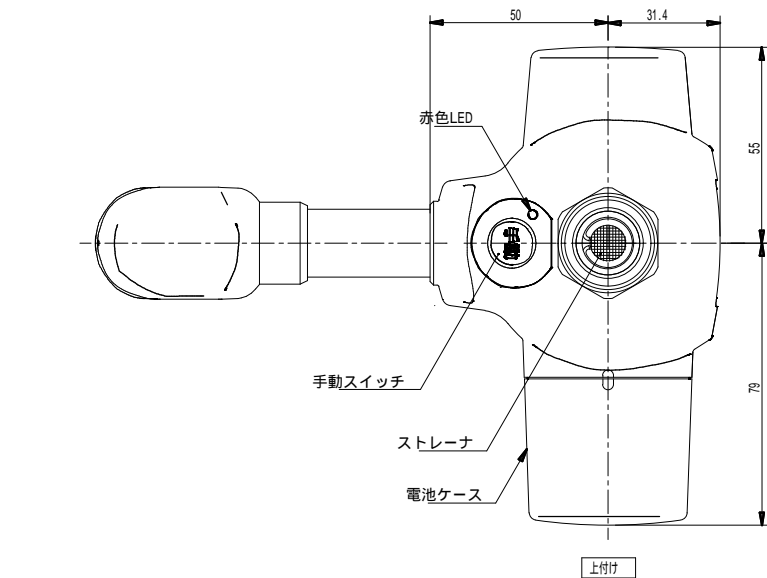


- ・水栓取付位置から流し底面までは250mm以上確保する。
- ・鏡面仕上げ(対面して顔が写るもの No.8、#400仕上げ等)のステンレス流しへの設置は不可。
- ・直射日光が当たる場所への設置は不可。
- ・インバータ照明により誤作動する場合あり。

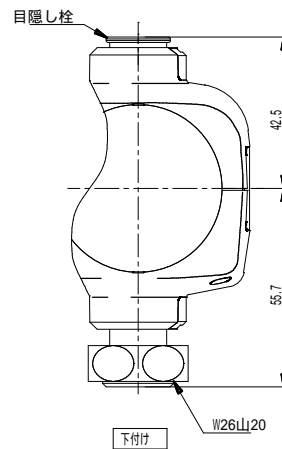
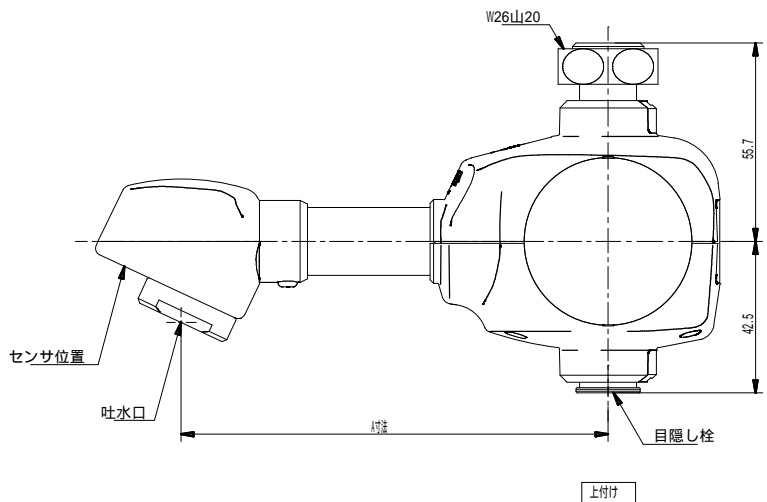
日付 2020.12.22	尺度 1:3	製図 検図	品番 AM-160CD	同等品
XK-AM160-0001B			乾電池式自動水栓(13)	

B 社





「A寸法」「取付け方向」「吐水口」を選び、表右欄の型式でご依頼ください。



同等品

寸法	取付け方向	吐水口	型 式
S	T 上付け	N 整 流	HS-72 STN
		H 泡 沫	HS-72 STH
		S シャワー	HS-72 STS
	U 下付け	N 整 流	HS-72 SUN
		H 泡 沫	HS-72 SUH
		S シャワー	HS-72 SUS
M	T 上付け	N 整 流	HS-72 MTN
		H 泡 沫	HS-72 MTH
		S シャワー	HS-72 MTS
	U 下付け	N 整 流	HS-72 MUN
		H 泡 沫	HS-72 MUH
		S シャワー	HS-72 MUS
L	T 上付け	N 整 流	HS-72 LTN
		H 泡 沫	HS-72 LTH
		S シャワー	HS-72 LTS
	U 下付け	N 整 流	HS-72 LUN
		H 泡 沫	HS-72 LUH
		S シャワー	HS-72 LUS

品 名 (EIGHT)	品 名 (PRODUCT NAME)	品 名 (PARTS NAME)
...	...	外形寸法図
尺 寸 (SCALE)	尺 寸 (SCALE)	使用規格 (PARTS NO.)
1/1	...	HS-72
...	材料仕様 / 表面仕様 (MATERIAL / FINISH)	図 番 (DWG. NO.)
...	...	W172-001-01
上取付け/下取付け図	2016.07.20	...
設計変更	2017.02.21	...
デザイン変更	2017.02.21	...
注 記	日 付	...