

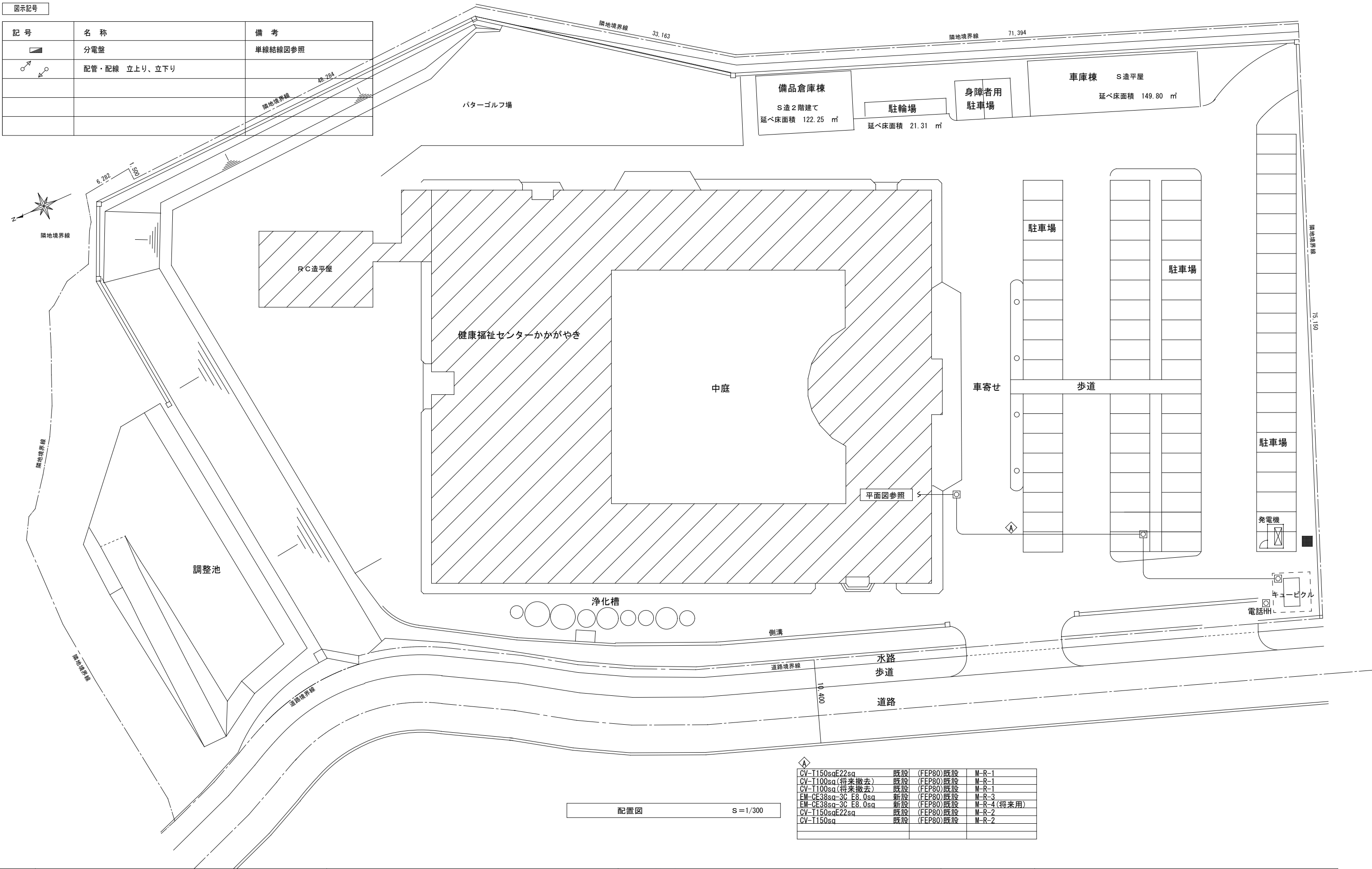
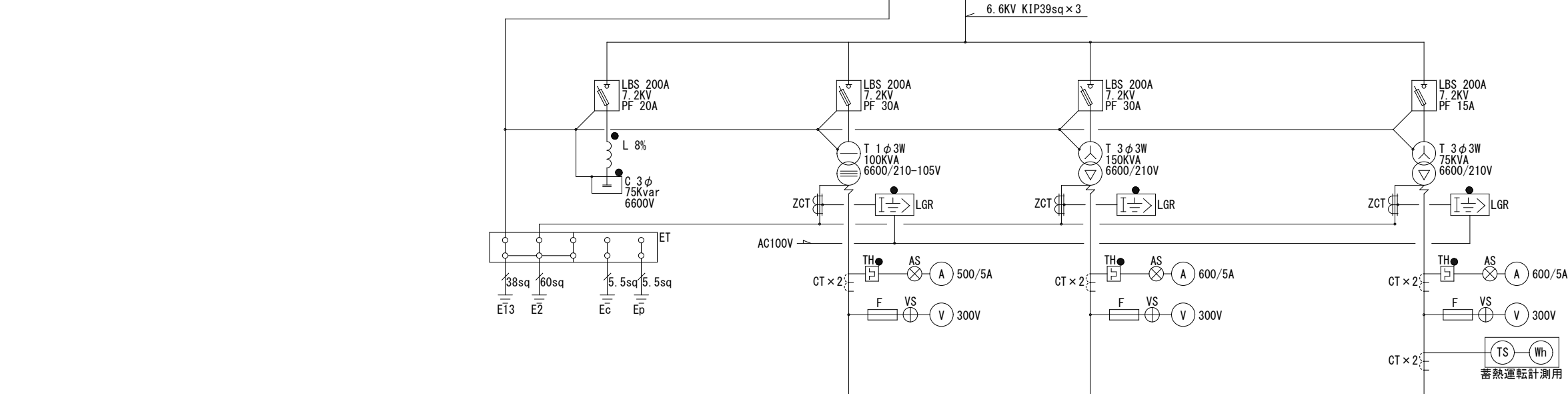
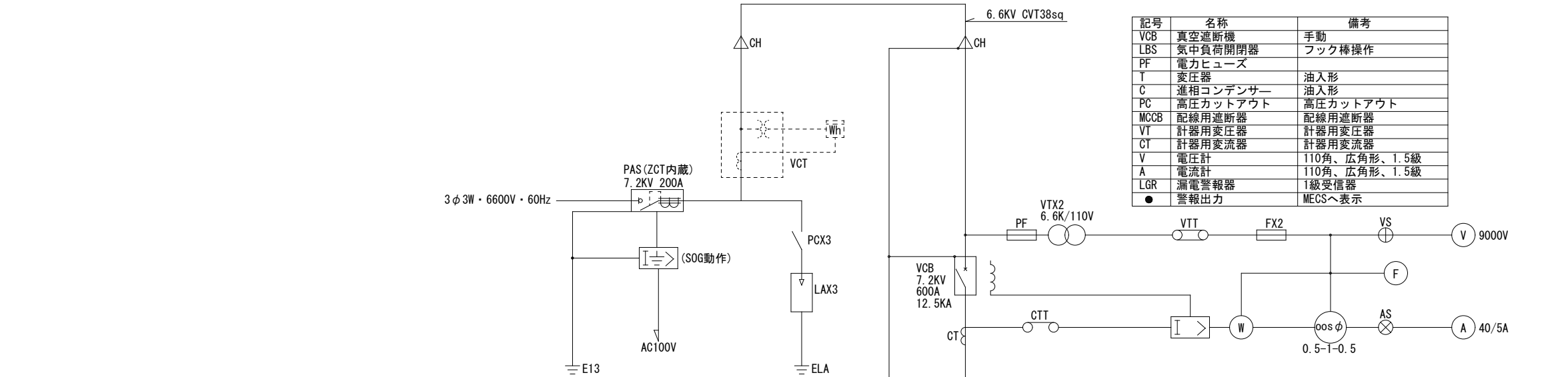


図示記号

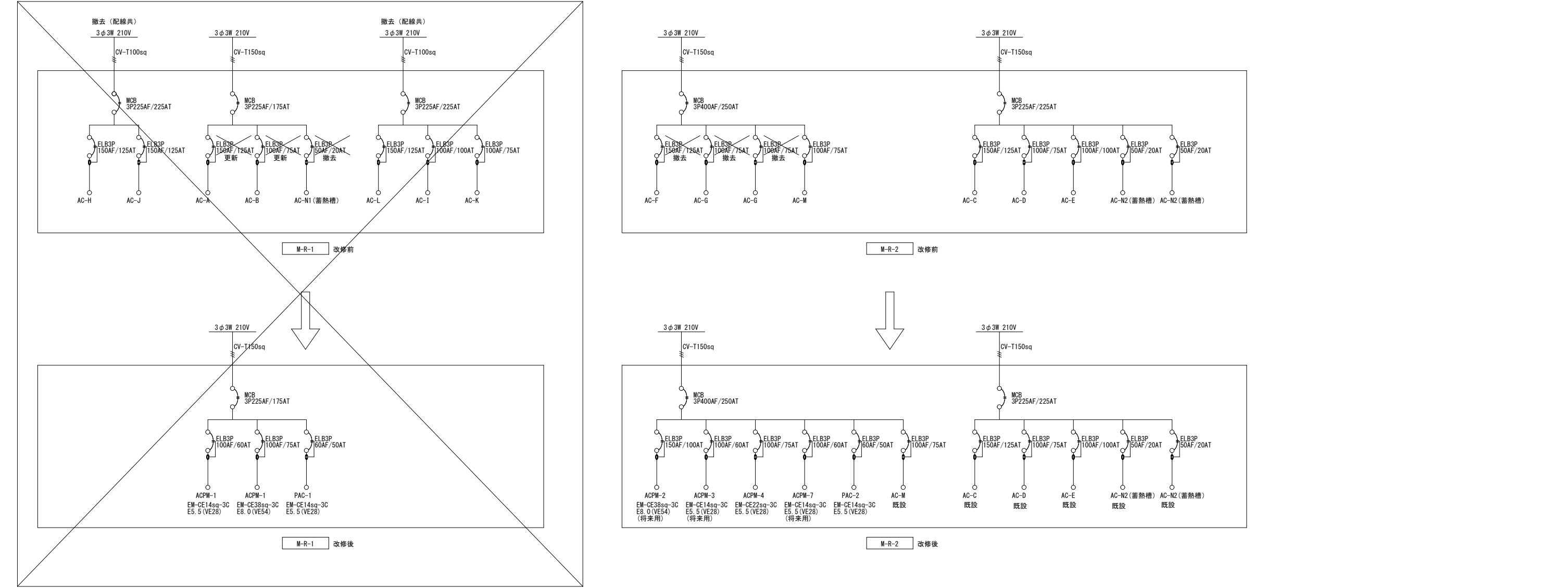
記 号	名 称	備 考
	分電盤	単線結線図参照
	配管・配線 立上り、立下り	

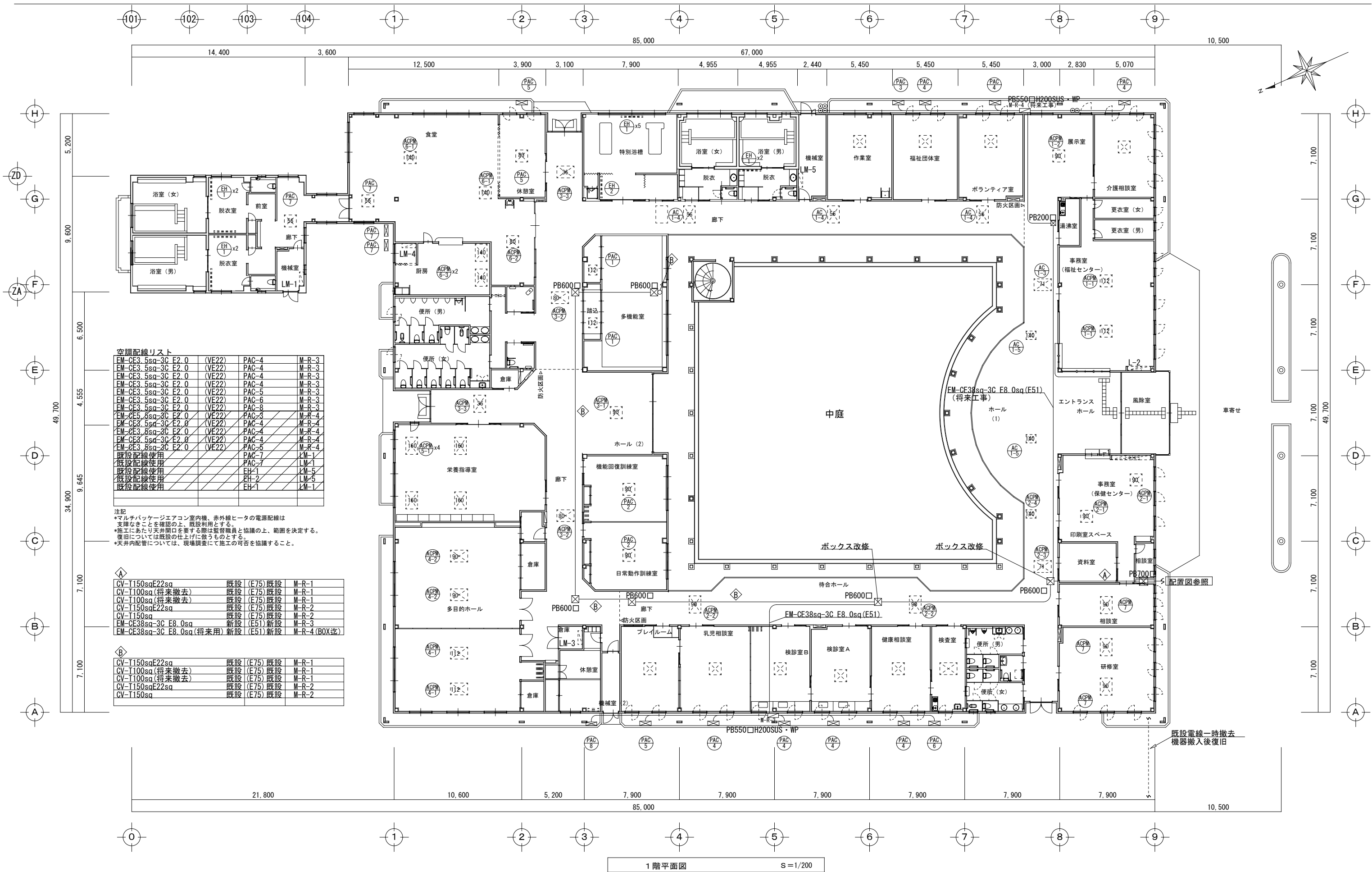


図面訂正年月日	特記事項	林州啓建築設計事務所 〒517-0603 三重県志摩市大王町波切3290-5 一級建築士 大臣登録第211001号	TEL (0599) 72-0039 FAX (0599) 72-2733 林 州 啓	作図年月日 R 0 3 . 0 4 縮尺 1 / 3 0 0	工事名称 令和3年度 磯部地域福祉センター空調機器改修工事 図面名称 配置図	図面番号 E- 2
---------	------	---	---	---	---	--------------

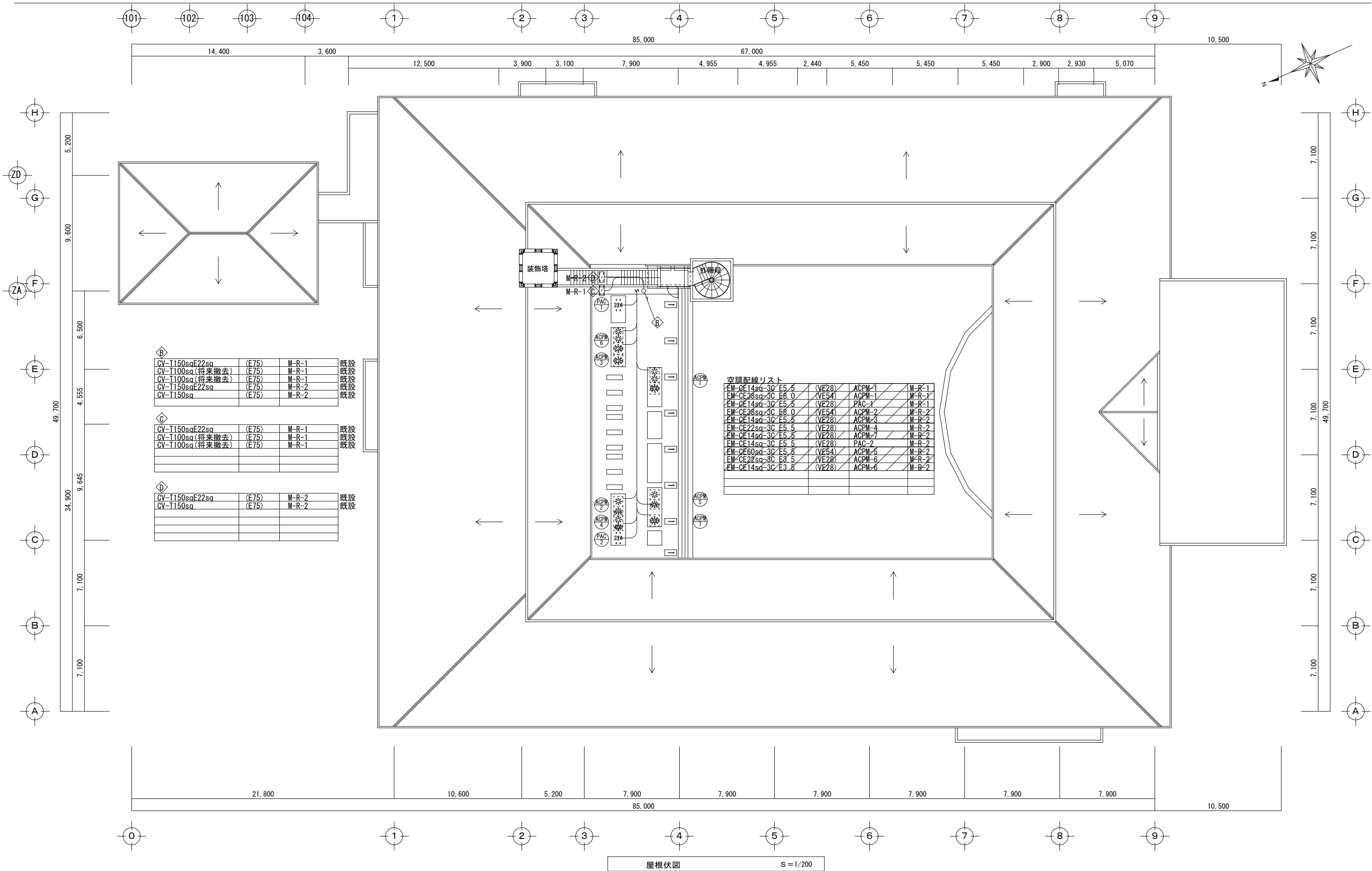


配線用遮断器容量 (MCCB)	AF/AT
	P
幹線種別 及びサイズ	?
負荷容量	KVA
負荷名称	
変圧器負荷 (総負荷容量)	KVA
盤名称	
L-1	225/200
L-2	225/200
L-3	225/200
L-4	225/150
LGR電源	50/20
LGR電源	50/20
所内電源	50/20
148.153	
電灯盤	
L-3	225/125
M-R-1	225/225
M-R-1	225/225
M-R-2	225/225
M-R-2	225/250
M-R-3	50/50
M-R-4	50/50
122.4 × 1.25=153	
動力盤	
L-3	225/125
M-R-1	225/225
M-R-1	225/225
M-R-2	225/225
M-R-2	225/250
M-R-3	50/50
M-R-4	100/100
143.7 × 1.1=158	
動力盤	
M-R-1	225/175
M-R-2	225/225
64.7 × 1.1=71.18	
動力盤	

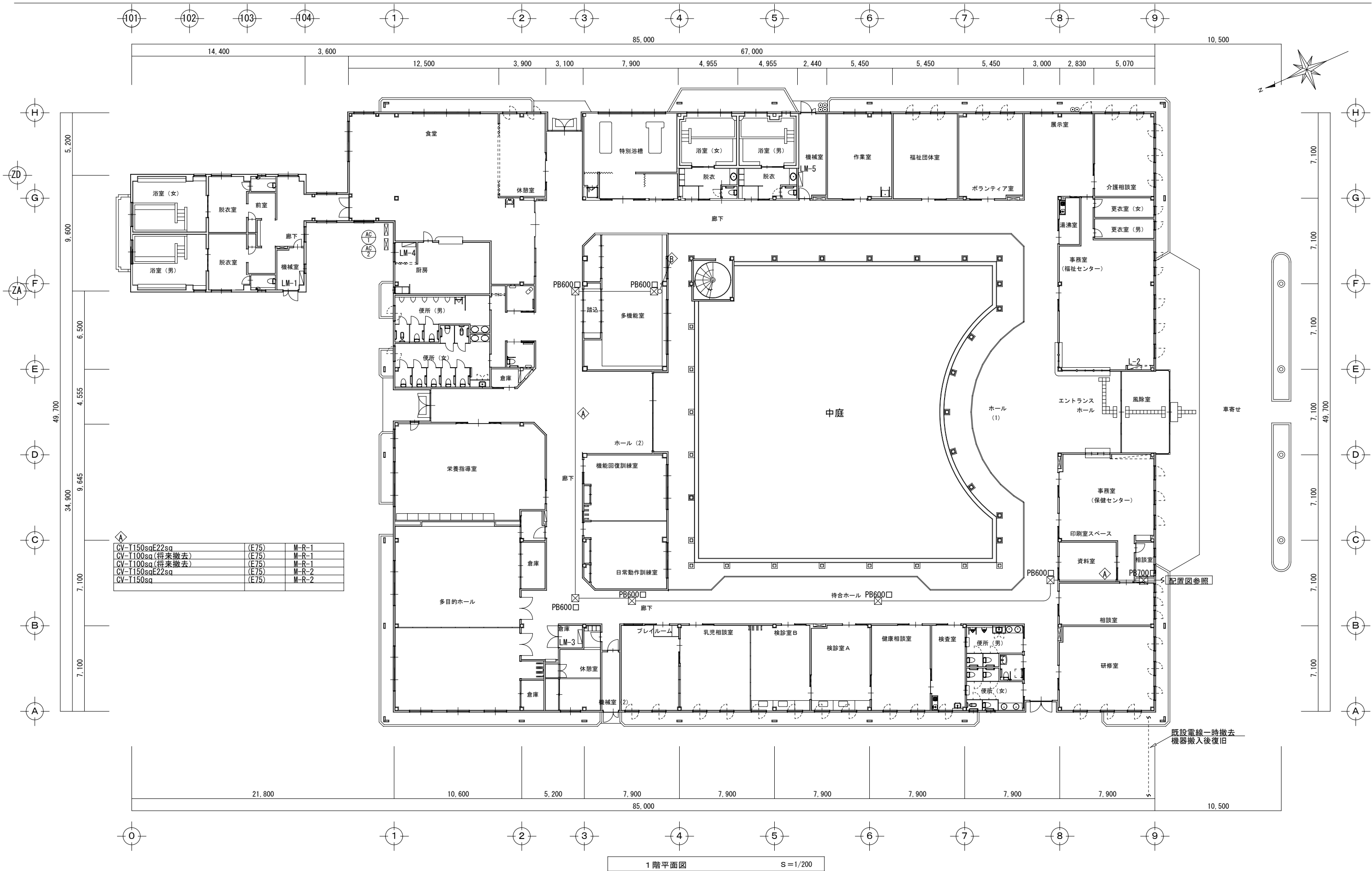




図面訂正年月日	特記事項	林州啓建築設計事務所 〒517-0603 三重県志摩市大王町波切3290-5 一級建築士 大臣登録第211001号	TEL (0599) 72-0039 FAX (0599) 72-2733 林 州 啓	作図年月日	工事名称	図面番号
				RO3.04	令和3年度 磯部地域福祉センター空調機器改修工事	
				縮尺 1/200	電気設備 1階平面図 (改修)	

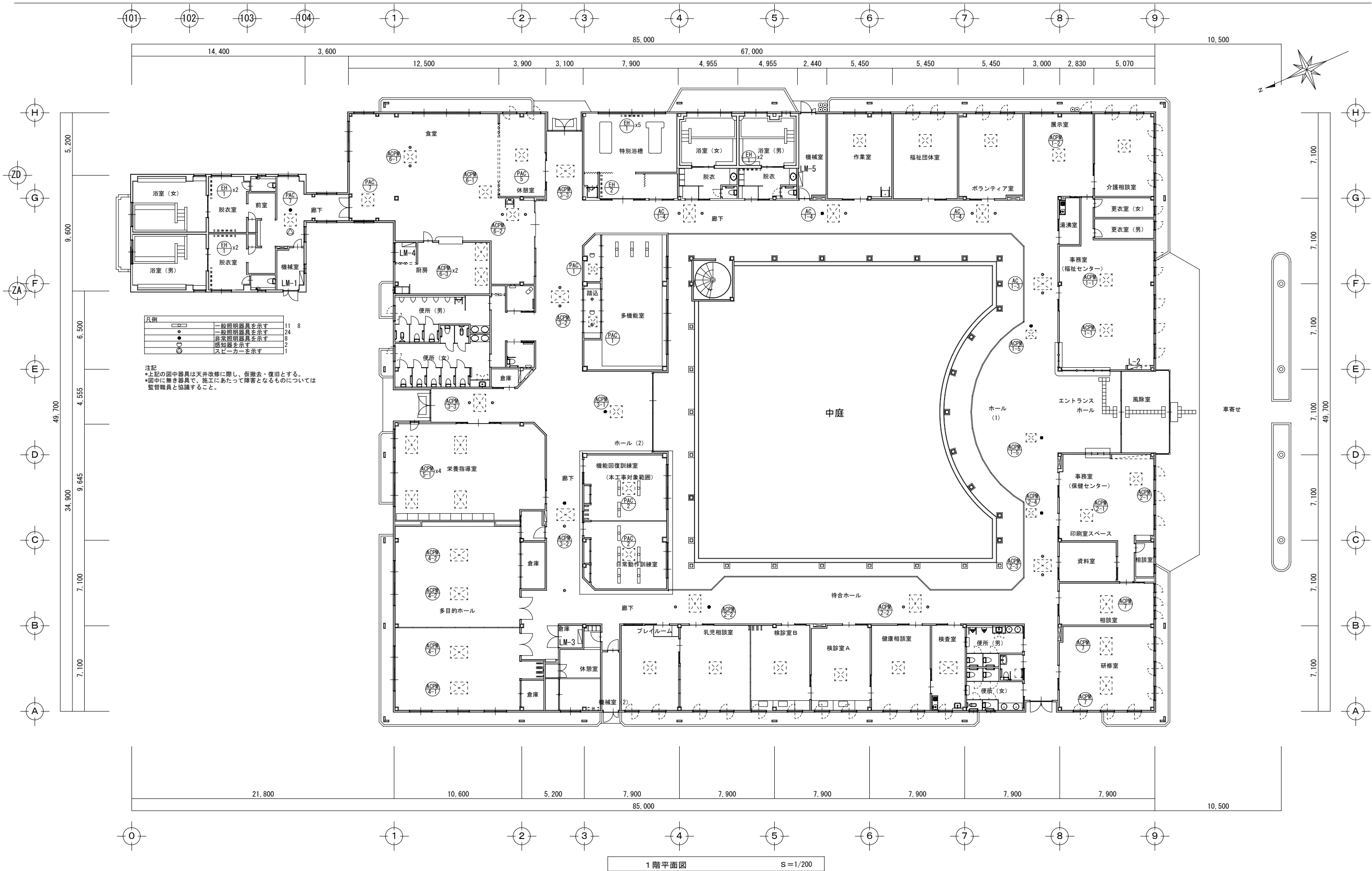


	図面訂正年月日	特記事項	ハヤシケニヒロ 林州啓建築設計事務所 〒517-0603 三重県志摩市大王町波切3290-5 一級建築士 大臣登録第211001号	TEL (0599) 72-0039 FAX (0599) 72-2733 林 州 啓	作図年月日	工事名称	図面番号
					R 0 3 . 0 4	令和3年度 磯部地域福祉センター空調機器改修工事	
					縮尺 1 / 2 0 0	電気設備 屋根平面図 (改修)	



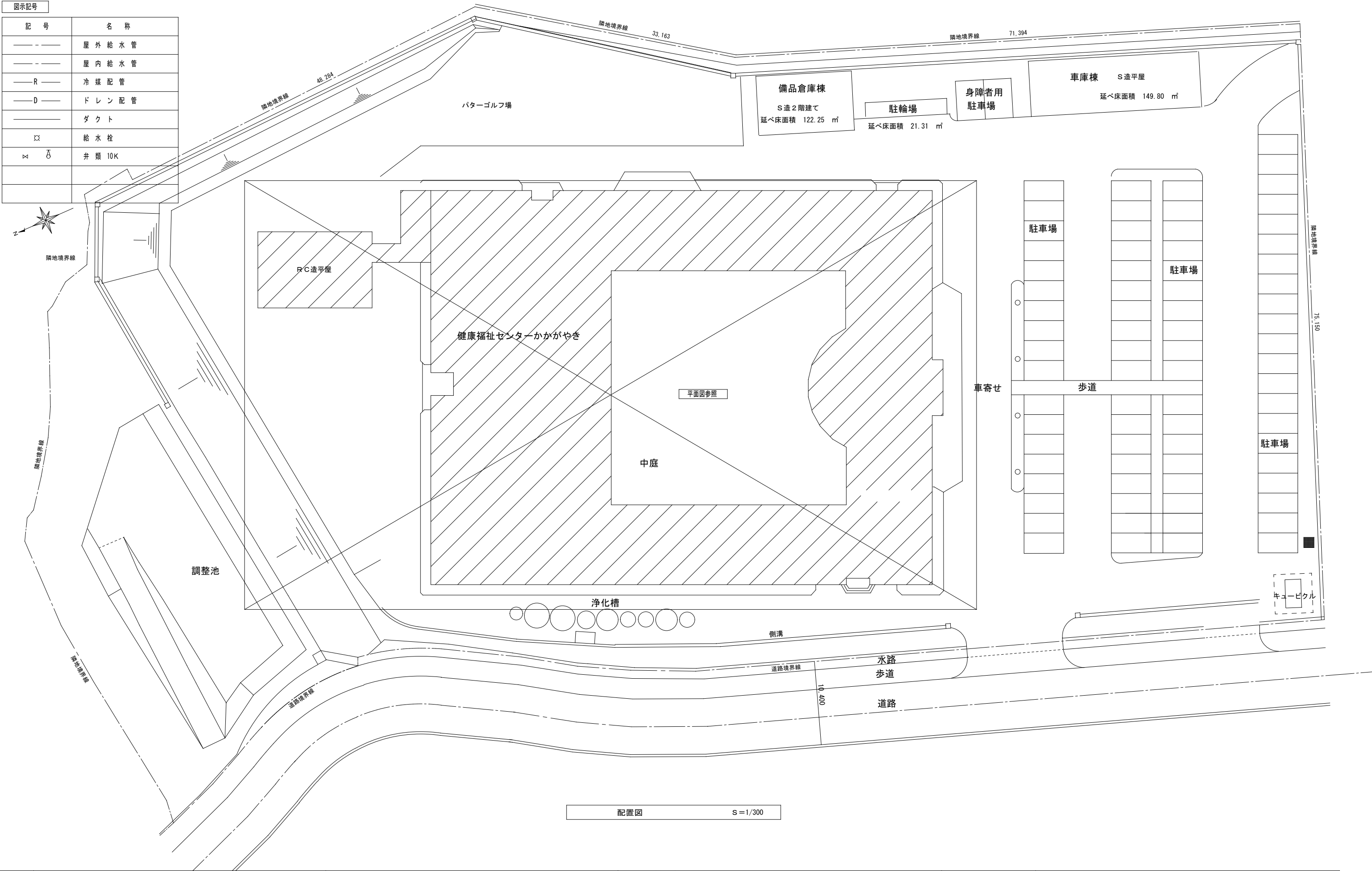
1階平面図 S=1/200

	図面訂正年月日	特記事項	林州啓建築設計事務所 〒517-0603 三重県志摩市大王町波切3290-5 一級建築士 大臣登録第211001号	TEL (0599) 72-0039 FAX (0599) 72-2733 林 州 啓	作図年月日	工事名称	図面番号
					R03.04	令和3年度 磯部地域福祉センター空調機器改修工事	
					縮尺 1/200	電気設備 1階平面図 (撤去)	



	図面訂正年月日	特記事項	林州啓建築設計事務所 〒517-0603 三重県志摩市大王町波切3290-5 一級建築士 大臣登録第211001号	TEL (0599) 72-0039 FAX (0599) 72-2733 林 州 啓	作図年月日	工事名称	図面番号
					R03.04	令和3年度 磯部地域福祉センター空調機器改修工事	
					縮尺 1/200	電気設備 1階平面図 (器具脱着)	

[illegible]



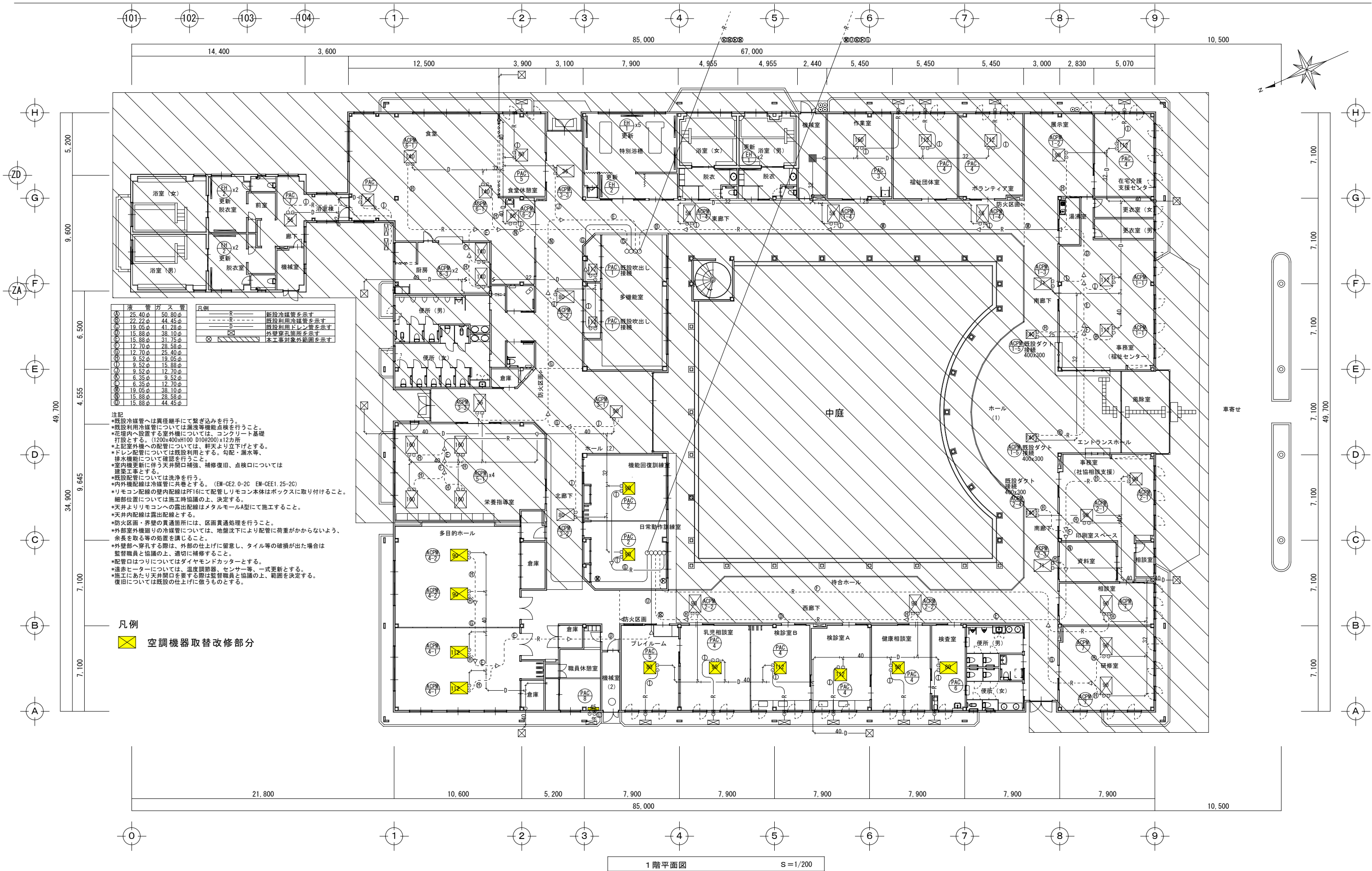
	図面訂正年月日	特記事項	林州啓建築設計事務所 〒517-0603 三重県志摩市大王町波切3290-5 一級建築士 大臣登録第211001号	TEL (0599) 72-0039 FAX (0599) 72-2733 林 州 啓	作図年月日	工事名称	令和3年度 磯部地域福祉センター空調機器改修工事	図面番号
					R 〇 3 . 〇 4	図面名称		
					縮尺 1 / 3 〇 〇	配置図		M- 2

既設機器表										
記号	機器名称	機器仕様	冷房能力 Kw	暖房能力 Kw	相 φ	電圧 (V)	台数	備考		
AC-A	マルチパッケージ型空気調和器	室外機 耐塩害仕様	78.4	88.0	3	200	1	屋陸機城番場	2050x880x1360	
AC-B		室外機 耐塩害仕様					1	屋陸機城番場		880x880x1360
AC-M		水素熱ユニット					1	屋陸機城番場		2500x1000x2080
AC-1-1		室内機 天井カセット4方向					1	事務室(福祉センター)		
AC-1-2		室内機 天井カセット4方向					1	展示室		
AC-1-3		室内機 天井カセット2方向					1	廊下		
AC-1-4	室内機 天井カセット2方向	3	東廊下							
AC-1-5	室内機 天井吊込	2	ホール(1)							
AC-6	マルチパッケージ型空気調和器	室外機 耐塩害仕様	78.4	88.0	3	200	1	屋陸機城番場	2050x880x1360	
AC-D		室外機 耐塩害仕様					1	屋陸機城番場		880x880x1360
AC-N		水素熱ユニット					1	屋陸機城番場		2500x1000x2080
AC-2-1		室内機 天井カセット4方向					2	事務室(福祉相談支援)		
AC-2-2		室内機 天井カセット2方向					1	東廊下		
AC-2-3		室内機 天井カセット2方向					1	南廊下		
AC-2-4	室内機 天井吊込	1	ホール(1)							
AC-E	マルチパッケージ型空気調和器	室外機 耐塩害仕様	40.0	48.0	3	280	1	屋陸機城番場	2050x880x1360	
AC-N		水素熱ユニット					1	屋陸機城番場		2300x1000x2080
AC-3-1		室内機 天井カセット4方向					1	ホール(2)		
AC-3-2		室内機 天井カセット2方向					1	北廊下		
AC-3-3	室内機 天井カセット2方向	2	北廊下							
AC-F	マルチパッケージ型空気調和器	室外機 耐塩害仕様	112.0	126.0	3	200	1	屋陸機城番場	2050x880x1360	
AC-G		室外機 耐塩害仕様					2	屋陸機城番場		880x880x1360
AC-4-1		室内機 天井カセット4方向					1	機能回復訓練室 日常動作訓練室 乳児相談室		
AC-4-2		室内機 天井カセット2方向					1	多目的ホール 検診室A・B		
AC-4-3		室内機 天井カセット2方向					1	多目的ホール 健康相談室		
AC-4-4		室内機 天井カセット2方向					1	プレイルーム 検査室		
AC-4-5	室内機 天井カセット2方向	1	職員休憩室							
AC-H	マルチパッケージ型空気調和器	室外機 耐塩害仕様	84.0	94.5	3	208	1	屋陸機城番場	2050x880x1360	
AC-I		室外機 耐塩害仕様					1	屋陸機城番場		880x880x1360
AC-5-1		室内機 天井カセット2方向					1	作業室		
AC-5-2		室内機 天井カセット2方向					1	石室介護支援センター 福祉相談室		
AC-5-3		室内機 天井カセット2方向					1	ボランティア室		
AC-5-4		室内機 天井カセット2方向					1	食堂休憩室		
AC-5-5	室内機 天井吊込	2	多機能室							
AC-J	マルチパッケージ型空気調和器	室外機 耐塩害仕様	79.4	88.0	3	200	1	屋陸機城番場	2050x880x1360	
AC-K		室外機 耐塩害仕様					1	屋陸機城番場		880x880x1360
AC-6		室内機 天井カセット4方向					4	栄養指導室		
AC-L	マルチパッケージ型空気調和器	室外機 耐塩害仕様	56.0	63.0	3	200	1	屋陸機城番場	2050x880x1360	
AC-7-1		室内機 天井カセット4方向					2	食堂		
AC-7-2		室内機 天井カセット4方向					1	食堂		
AC-7-3		天井吊込					2	厨房		
AC-M	マルチパッケージ型空気調和器	室外機 耐塩害仕様	28.0	31.5	3	200	1	屋陸機城番場	880x880x1360	
AC-8		室内機 天井カセット2方向					3	相談室 研修室		
AC-1	空冷式パッケージエアコン	天井カセット4方向	5.6	6.3	3	200	1	浴室棟		
AC-2	空冷式パッケージエアコン	天井カセット2方向	5.6	6.3	3	200	1	炊事部食堂		
RAC-1	ルームエアコン	壁掛型	8.6	6.8	1	200	1	浴室		
RAC-2	ルームエアコン	壁掛型	4.0	5.0	1	200	2	浴室棟		
					</					

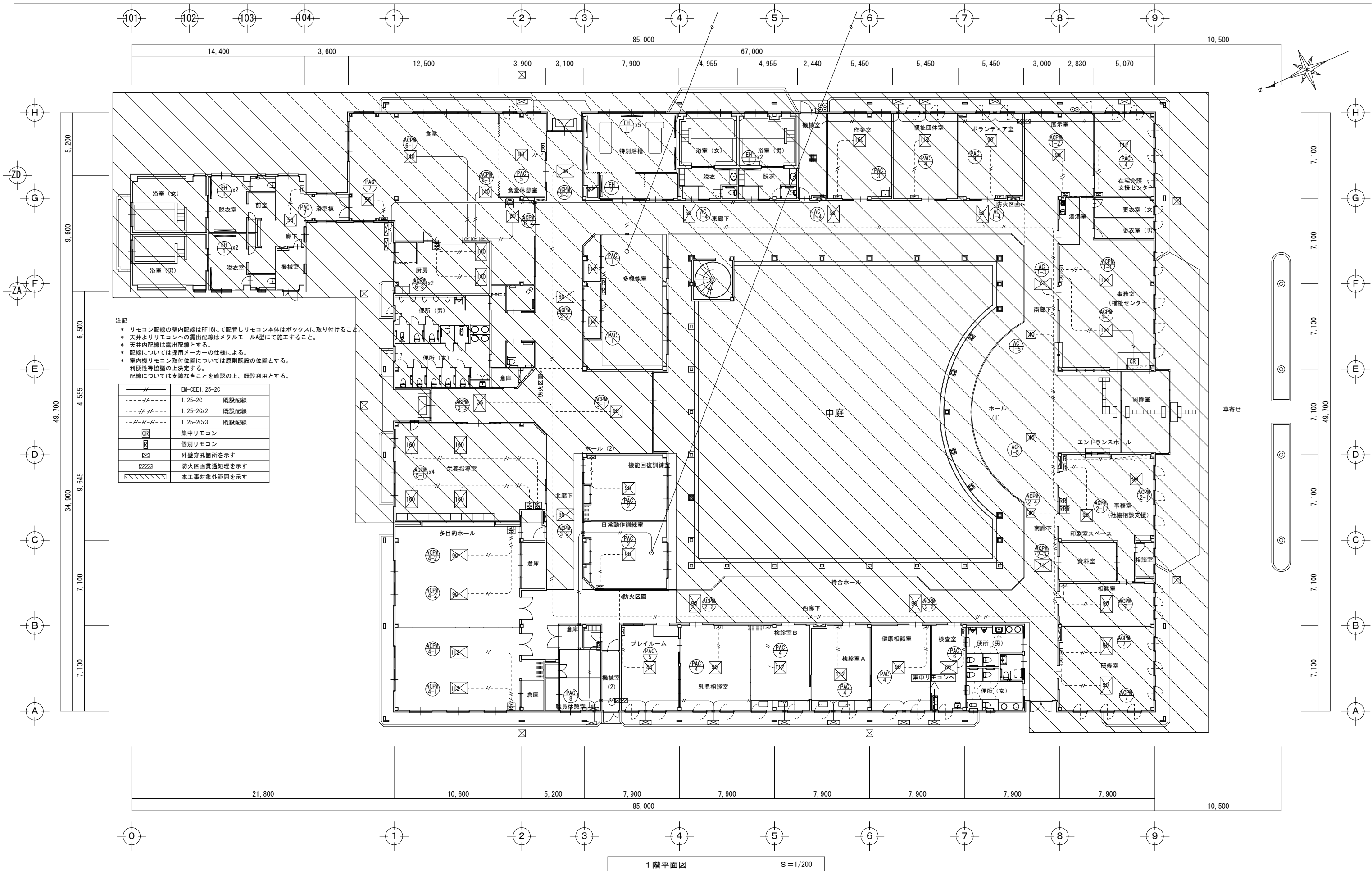
改修機器表													
記号	機器名称	機器仕様	冷房能力		相	電圧	電気容量		消費電力	台数	据付位置	備考	
			Kw	Kcal/h			Kva	Kcal/h					
ACPM-1	マルチパッケージ型空気調和器	室外機 耐塩害仕様 防護架台	55.0	95.0	3	200	0.39x2/0.42	27.4	31.0	1	館上機械置場	RAS-AP650SSR	
ACPM-1-1		室内機 天井カセット4方向	11.2	12.5	1	200	0.094	0.13	0.12	2	福祉センター	RCI-GP112K2	
ACPM-1-2		室内機 天井カセット2方向	9.0	10.0	1	200	0.057	0.08	0.08	1	展示室	RCI-GP90K2	
ACPM-1-3		室内機 天井カセット2方向	7.1	8.5	1	200	0.057	0.7	0.7	1	南廊下	RC1D-GP71K1	
ACPM-1-4		室内機 天井カセット2方向	5.6	8.3	1	200	0.057	0.06	0.05	3	東廊下	RC1D-GP55K1	
ACPM-1-5		室内機 てんどうめ	14.0	16.0	1	200	0.258	0.16	0.15	2	南廊下	RCI-GP140K2	
ACPM-2	マルチパッケージ型空気調和器	室外機 耐塩害仕様 防護架台	61.5	89.0	3	200	0.48x2	20.8	21.8	1	館上機械置場	RAS-AP675SSR	
ACPM-2-1		室内機 天井カセット4方向	9.0	10.0	1	200	0.057	0.09	0.08	2	福祉相談支援	RCI-GP90K2	
ACPM-2-2		室内機 天井カセット2方向	9.0	10.0	1	200	0.057	0.1	0.1	2	西廊下	RC1D-GP90K1	
ACPM-2-3		室内機 天井カセット2方向	7.1	8.5	1	200	0.057	0.7	0.7	1	南廊下	RC1D-GP71K1	
ACPM-2-4		室内機 てんどうめ	14.0	16.0	1	200	0.258	0.16	0.15	1	南廊下	RCI-GP140K2	
ACPM-3	マルチパッケージ型空気調和器	室外機 耐塩害仕様 防護架台	43.8	37.5	3	200	0.42	9.85	11.0	1	館上機械置場	RAS-AP335SSR	
ACPM-3-1		室内機 天井カセット4方向	9.0	10.0	1	200	0.057	0.09	0.08	1	ボート 12	RCI-GP90K2	
ACPM-3-2		室内機 天井カセット2方向	9.0	9.0	1	200	0.057	0.09	0.09	1	北廊下	RC1D-GP90K1	
ACPM-3-3		室内機 天井カセット2方向	8.6	4.0	1	200	0.057	0.03	0.02	2	北廊下	RC1D-GP6K1	
ACPM-4	マルチパッケージ型空気調和器	室外機 耐塩害仕様 防護架台	45.0	50.0	3	200	0.39x2	14.9	16.1	1	館上機械置場	RAS-AP450SSR	
ACPM-4-1		室内機 天井カセット4方向	11.2	12.5	1	200	0.094	0.13	0.12	2	多目的ホール	RC1-GP112K2	
ACPM-4-2		室内機 天井カセット2方向	9.0	10.0	1	200	0.057	0.1	0.1	2	多目的ホール	RC1D-GP90K1	
ACPM-5	マルチパッケージ型空気調和器	室外機 耐塩害仕様 防護架台	67.0	77.5	3	200	0.56x2	22.6	27.0	1	館上機械置場	RAS-AP670SSR	
ACPM-5-1		室内機 天井カセット2方向	16.0	18.0	1	200	0.057x2	0.15	0.14	4	栄養摂取室	RC1D-GP160K1	
ACPM-6	マルチパッケージ型空気調和器	室外機 耐塩害仕様 防護架台	73.0	82.5	3	200	0.33x2/0.42	22.4	24.9	1	館上機械置場	RAS-AP730SSR	
ACPM-6-1		室内機 天井カセット4方向	14.0	15.0	1	200	0.094	0.14	0.13	2	食堂	RCI-GP140K2	
ACPM-6-2		室内機 天井カセット4方向	8.0	9.0	1	200	0.057	0.08	0.08	1	食堂	RCI-GP80K2	
ACPM-6-3		室内機 天吊扇型	14.0	16.0	1	200	0.135	0.16	0.14	2	厨房	RPCK-GP140K	
ACPM-7	マルチパッケージ型空気調和器	室外機 耐塩害仕様 防護架台	28.0	31.8	3	200	0.28	8.43	8.50	1	館上機械置場	RAS-AP280SSR	
ACPM-7-1		室内機 天井カセット2方向	9.0	10.0	1	200	0.057	0.1	0.1	3	研修室 相談室	RC1D-GP90K1	
PAC-1	空冷トロボンプエアコン	てんどうめ ツイン (個別運転)	20.0	22.4	3	200	0.258x2/0.2x2	6.16	5.85	1	多機能室	RP1-AP224GHPC3	
PAC-2	空冷トロボンプエアコン	天カセ ツイン (個別運転) 4方向112型x2 耐塩害仕様	20.0	22.4	3	200	0.094x2/0.2x2	6.11	5.58	1	機能回復訓練室 日常動作訓練室	RCI-AP224GHP6	
PAC-3	空冷トロボンプエアコン	天カセ シングル 4方向 耐塩害仕様	14.0	16.0	3	200	0.094/0.2	4.18	5.54	1	作業室	RCI-GP160RSH3	
PAC-4	空冷トロボンプエアコン	天カセ シングル 4方向 耐塩害仕様	10.0	11.2	3	200	0.094/0.2	2.55	2.43	7	福祉団体室 ボランティア室 在宅介護支援センター 乳児相談室 検査室A・B 健康相談室	RCI-GP112RSH3	
PAC-5	空冷トロボンプエアコン	天カセ シングル 4方向 耐塩害仕様	7.1	8.0	3	200	0.057/0.05	1.76	1.87	2	食堂休憩室 プレイルーム	RCI-GP80RSH3	
PAC-6	空冷トロボンプエアコン	天カセ シングル 2方向 耐塩害仕様	7.1	8.0	3	200	0.057/0.5	2.29	2.35	1	検査室	RC1D-GP80RSH2	
PAC-7	空冷トロボンプエアコン	天カセ シングル 4方向 耐塩害仕様	5.0	5.6	3	200	0.057/0.05	1.24	1.46	2	食堂 浴室棟	RCI-GP56RSH3	
PAC-8	空冷トロボンプエアコン	壁掛 シングル 耐塩害仕様	4.5	5.0	3	200	0.057/0.05	1.18	1.27	1	職員休憩室	RPK-GP50RSH3	
	集中リモコン	液晶カラータッチパネル 64リモコングループ			1	100				1	福祉センター	RSC-A64GT3	
FH-1	赤外線暖房機	コーナー設置型			1	200	発熱量Kcal/h 1720	ヒーター 2.0KW		7	浴室	1690x470x48 製造品番：ESM-2002C	
FH-2	赤外線暖房機	コーナー設置型			1	200	1290	1.5KW		5	浴室	1375x470x48 参考品番：ESM-1502C 温度調節器/センサー等 一式更新	

注：室外機については転倒防止の処置を確実に行之、監督職員の確認を受けること。

図面訂正年月日	特記事項	林州啓建築設計事務所 〒517-0603 三重県志摩市大王町波切3290-5 TEL (0599) 72-0039 FAX (0599) 72-2733 一級建築士 大臣登録第211001号 林 州 啓	作図年月日	工事名称 令和3年度 磯部地域福祉センター空調機器改修工事	図面番号
			縮尺	図面名称 空調機器表	M- 3

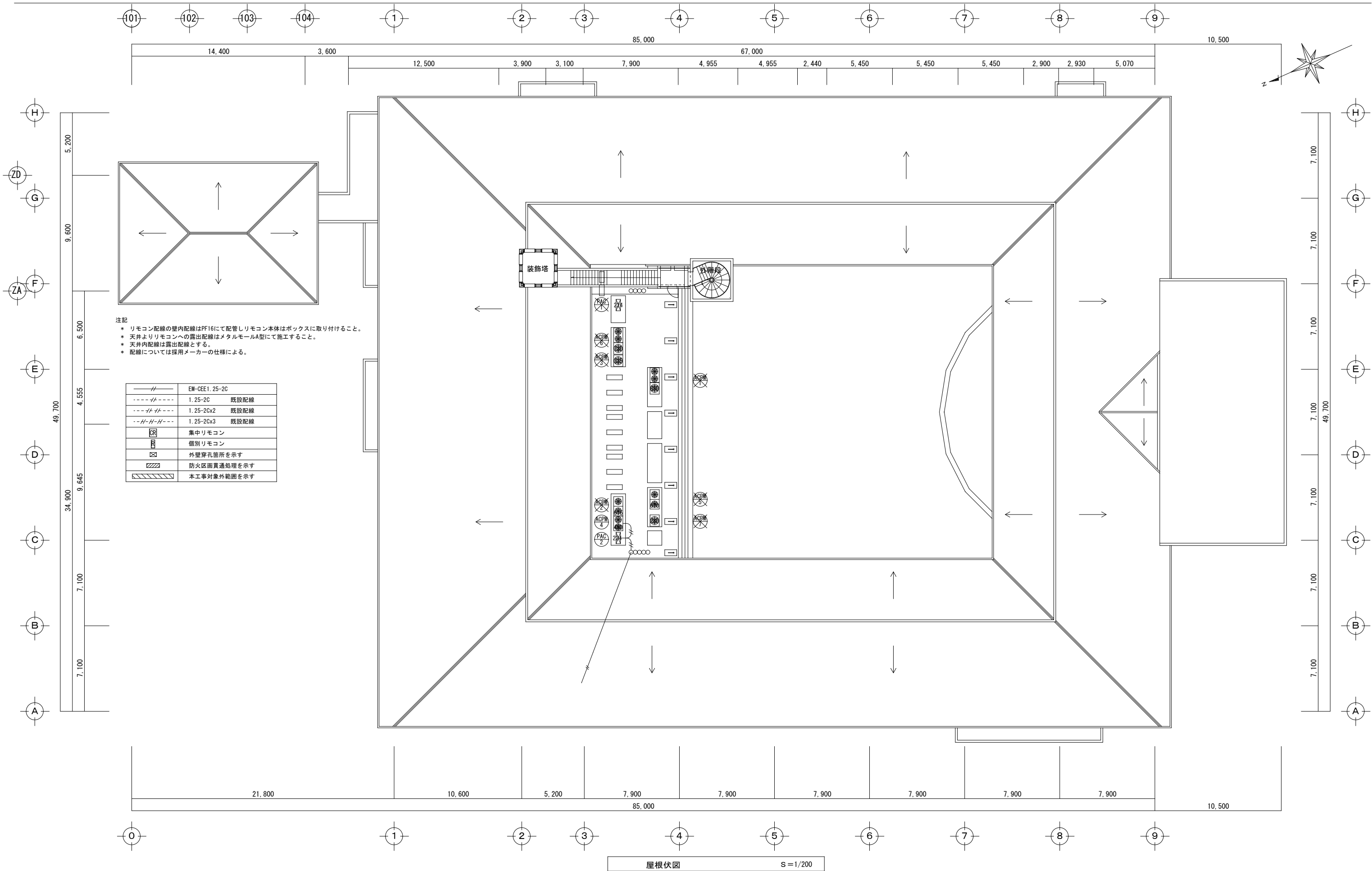


図面訂正年月日	特記事項	林州啓建築設計事務所 〒517-0603 三重県志摩市大王町波切3290-5 一級建築士 大臣登録第211001号	作図年月日 R03.04 縮尺 1/200	工事名称 令和3年度 磯部地域福祉センター空調機器改修工事 図面名称 空調設備撤1階平面図 (改修)	図面番号 M-5

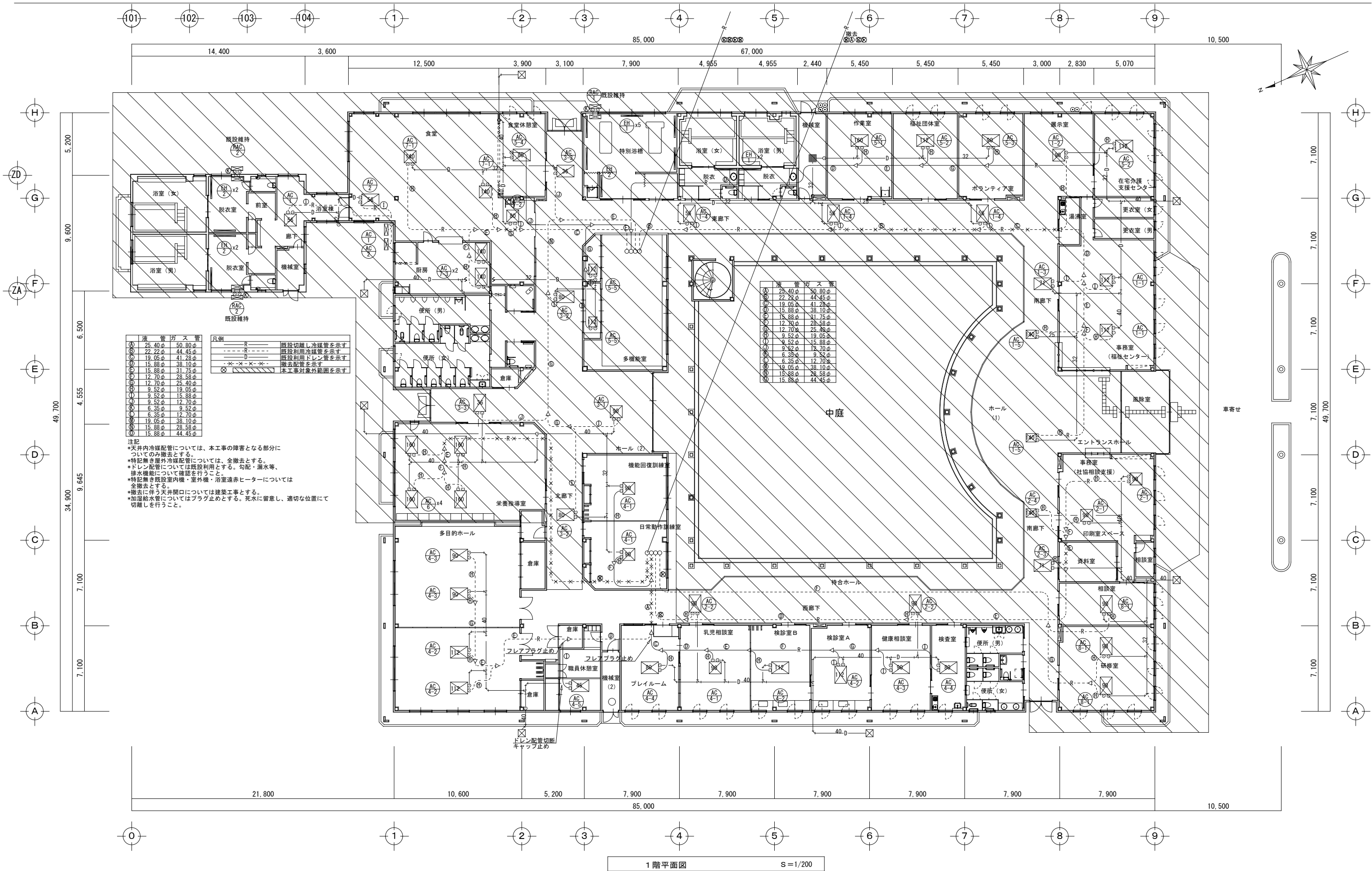


1階平面図 S=1/200

図面訂正年月日	特記事項	林州啓建築設計事務所 〒517-0603 三重県志摩市大王町波切3290-5 一級建築士 大臣登録第211001号	TEL (0599) 72-0039 FAX (0599) 72-2733 林 州 啓	作図年月日	工事名称	図面番号
				R03.04	令和3年度 磯部地域福祉センター空調機器改修工事	
				縮尺 1/200	図面名称 空調設備1階計装配線図	



	図面訂正年月日	特記事項	ハヤシ カニ ヒロ 林州啓建築設計事務所 〒517-0603 三重県志摩市大王町波切3290-5 一級建築士 大臣登録第211001号	TEL (0599) 72-0039 FAX (0599) 72-2733 林 州 啓	作図年月日	工事名称	図面番号
					R 0 3 . 0 4	令和3年度 磯部地域福祉センター空調機器改修工事	M- 8
					縮尺 1 / 2 0 0	空調設備屋敷計装配線図	



液管	ガス管	管
①	25.40φ	50.80φ
②	22.22φ	44.45φ
③	19.05φ	41.28φ
④	15.88φ	38.10φ
⑤	15.88φ	31.75φ
⑥	12.70φ	28.58φ
⑦	12.70φ	25.40φ
⑧	9.52φ	19.05φ
⑨	9.52φ	15.88φ
⑩	9.52φ	12.70φ
⑪	6.35φ	9.52φ
⑫	6.35φ	12.70φ
⑬	19.05φ	38.10φ
⑭	15.88φ	28.58φ
⑮	15.88φ	44.45φ

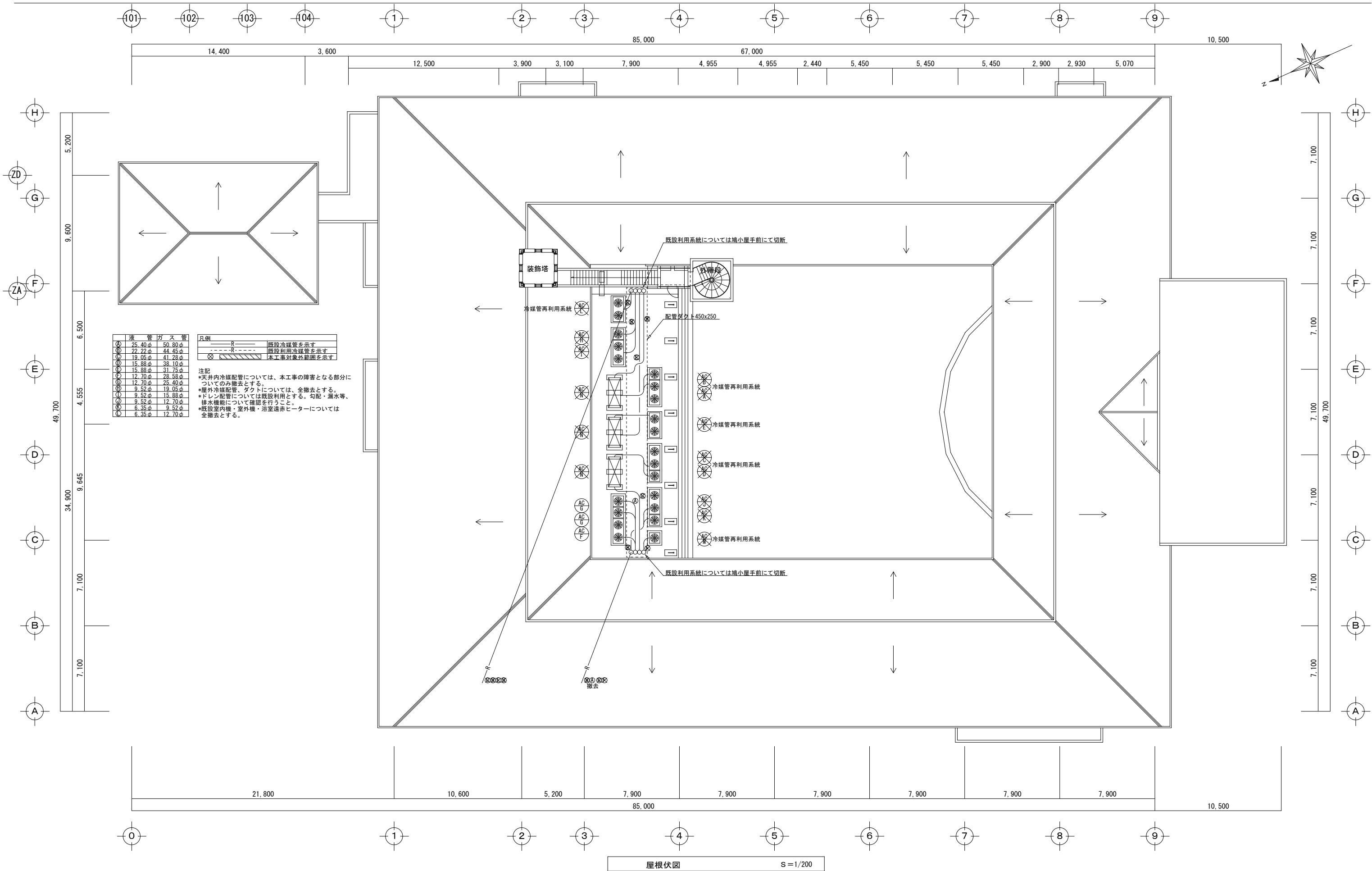
注記
*天井内冷媒配管については、本工事の障害となる部分についてはのみ撤去とする。
*特記無き屋外冷媒配管については、全撤去とする。
*ドレン配管については既設利用とする。勾配・漏水等、排水機能について確認を行うこと。
*特記無き既設室内機・室外機・浴室遠赤ヒーターについては全撤去とする。
*撤去に伴う天井開口については建築工事とする。
*加温給水管についてはプラグ止めとする。死水に留意し、適切な位置にて切離しを行うこと。

凡例		
---	R	既設切離し冷媒管を示す
---	D	既設利用冷媒管を示す
---	D	既設利用ドレン管を示す
-x-x-x-x-		撤去配管を示す
⊗		本工事対象外範囲を示す

液管	ガス管	管
①	25.40φ	50.80φ
②	22.22φ	44.45φ
③	19.05φ	41.28φ
④	15.88φ	38.10φ
⑤	15.88φ	31.75φ
⑥	12.70φ	28.58φ
⑦	12.70φ	25.40φ
⑧	9.52φ	19.05φ
⑨	9.52φ	15.88φ
⑩	9.52φ	12.70φ
⑪	6.35φ	9.52φ
⑫	6.35φ	12.70φ
⑬	19.05φ	38.10φ
⑭	15.88φ	28.58φ
⑮	15.88φ	44.45φ

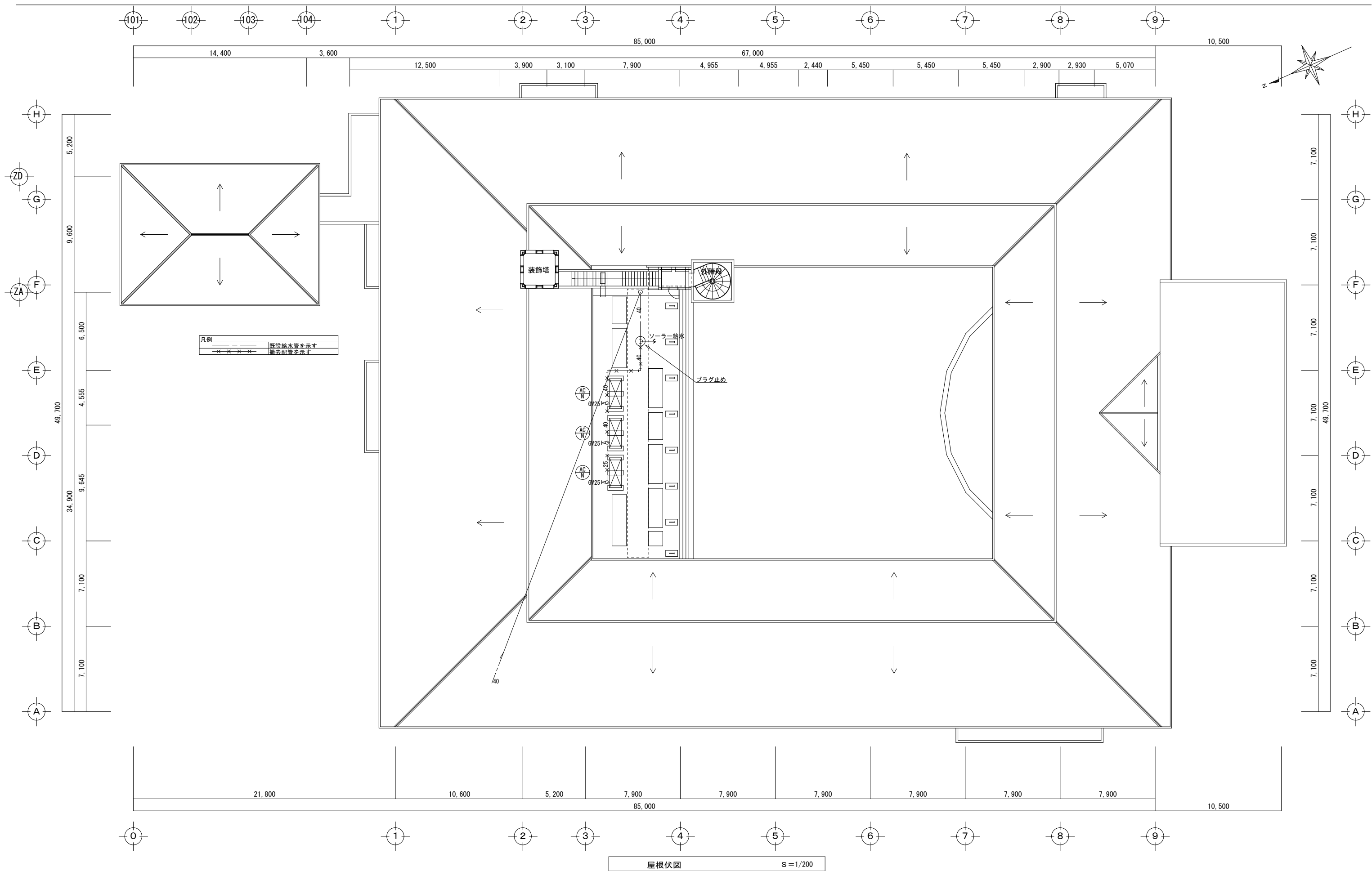
1階平面図 S=1/200

図面訂正年月日	特記事項	林州啓建築設計事務所 〒517-0603 三重県志摩市大王町波切3290-5 一級建築士 大臣登録第211001号	作図年月日 R03.04 縮尺 1/200	工事名称 令和3年度 磯部地域福祉センター空調機器改修工事 図面名称 空調設備撤1階平面図 (撤去)	図面番号 M-9
---------	------	---	--------------------------------	---	-------------



屋根伏図 S=1/200

	図面訂正年月日	特記事項	HAZSHI KENI EIRO 林州啓建築設計事務所 〒517-0603 三重県志摩市大王町波切3290-5 一級建築士 大臣登録第211001号	TEL (0599) 72-0039 FAX (0599) 72-2733 林 州 啓	作図年月日	工事名称	図面番号
					R 0 3 . 0 4	令和3年度 磯部地域福祉センター空調機器改修工事	
					縮尺 1 / 2 0 0	空調設備撤2階平面図 (冷媒管撤去)	



図面訂正年月日	特記事項	<div>林州啓建築設計事務所</div> <div>〒517-0603 三重県志摩市大王町波切3290-5</div> <div>TEL (0599) 72-0039 FAX (0599) 72-2733</div> <div>一級建築士 大臣登録第211001号</div> <div>林 州 啓</div>	作図年月日	工事名称	令和3年度 磯部地域福祉センター空調機器改修工事	図面番号	
				R 0 3 . 0 4	図面名称		
				縮尺 1 / 2 0 0	空調設備撤2階平面図 (給水管撤去)	M- 11	