

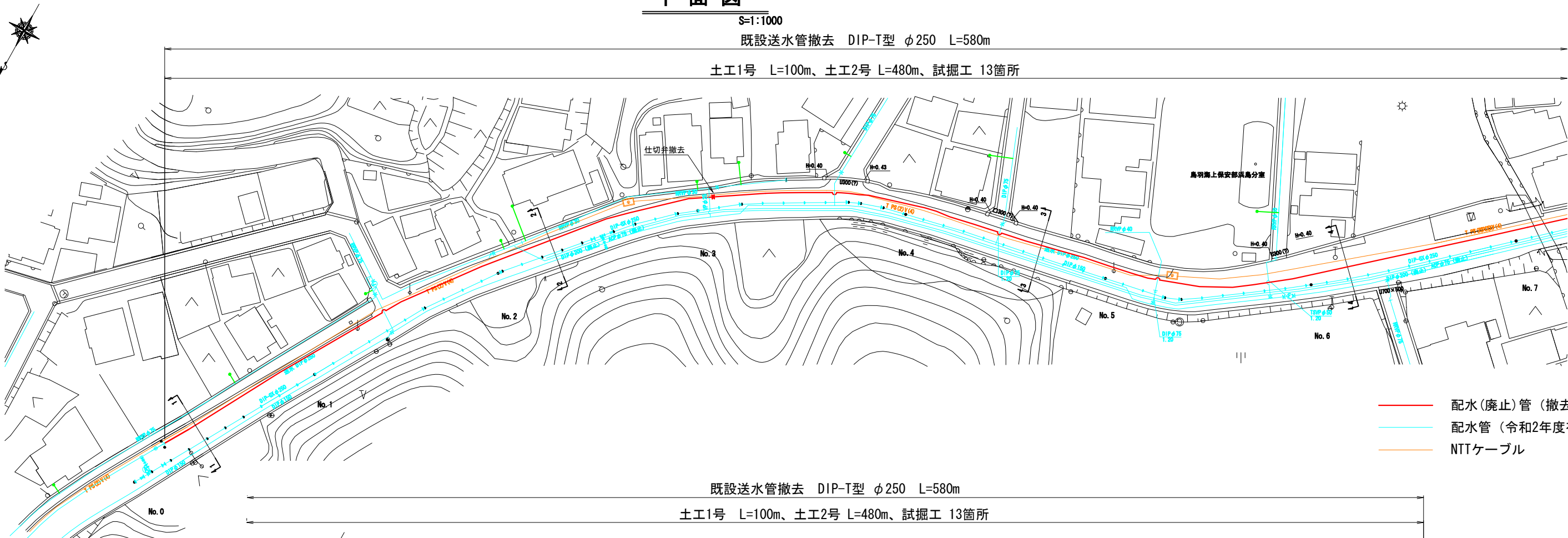
工 事 名	重要給水施設配水管事業 配水管撤去工事(浜島地区その2)		
施工箇所名	志摩市浜島町浜島地内		
図面の種類	位 置 図		
縮 尺	1:50,000	図面番号	1
志 摩 市 上 下 水 道 部			

平面図

S=1:1000

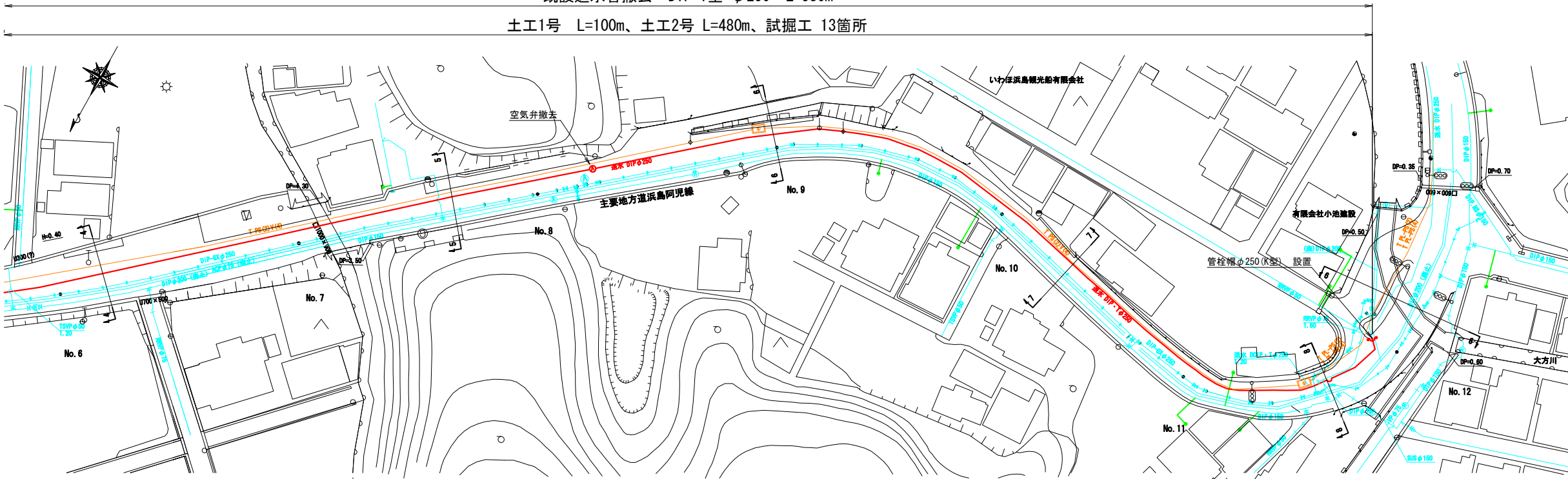
既設送水管撤去 DIP-T型 φ250 L=580m

土工1号 L=100m、土工2号 L=480m、試掘工 13箇所



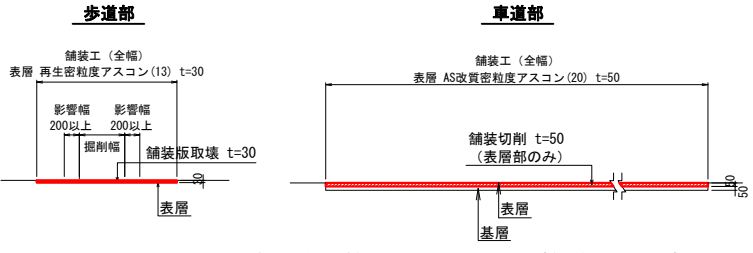
既設送水管撤去 DIP-T型 φ250 L=580m

土工1号 L=100m、土工2号 L=480m、試掘工 13箇所



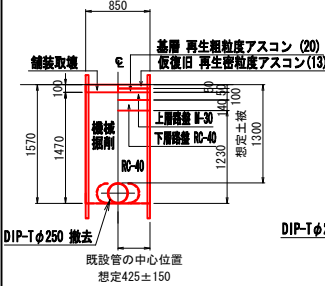
*土工延長については想定値であるため、試掘及び現場状況から協議にて変更する。
**撤去する配水(廃止)管φ250の埋設位置は、想定であるため試掘にて位置を確認すること。

路面復旧標準図

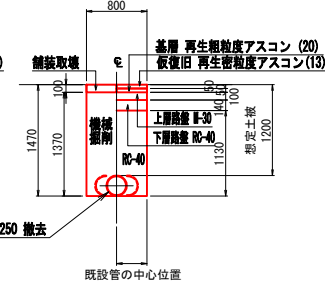


*路面復旧範囲については、協議にて決定する。

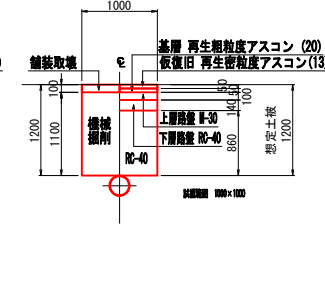
1号土工



2号土工

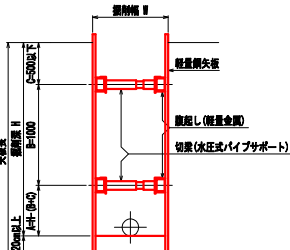


試掘工



土留工標準図(参考)

S=NO SCALE



掘削深	軽量鋼矢板		支保材	
	矢板長	矢板幅	版起し材	切梁材
1.5<H≦1.8	2.0	250	1	軽量金属
1.8<H≦2.0	2.5	250	1	軽量金属
2.0<H≦2.3	2.5	250	2	軽量金属

※版起しの設置位置については、現場状況に応じ検討を行うものとする。
同様に矢板材についても、支保材を含めた検討を要しながら施工を行うものとする。

工事名	重要給水施設配水管事業
施工箇所名	配水管撤去工事(浜島地区その2)
図面の種類	志摩市浜島町浜島地内
縮尺	平面図
縮尺	1:1000 図面番号 2
志摩市上下水道部	