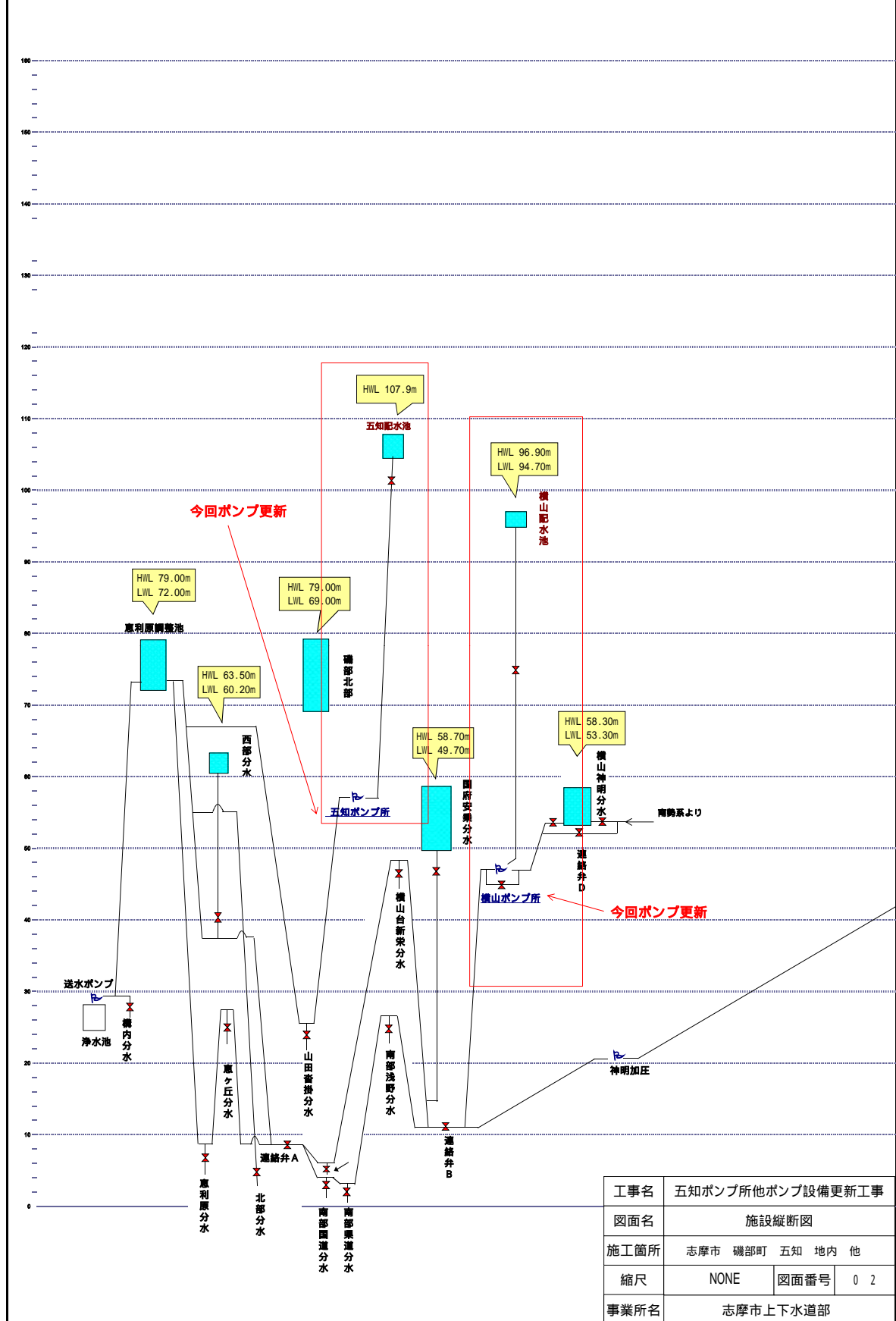


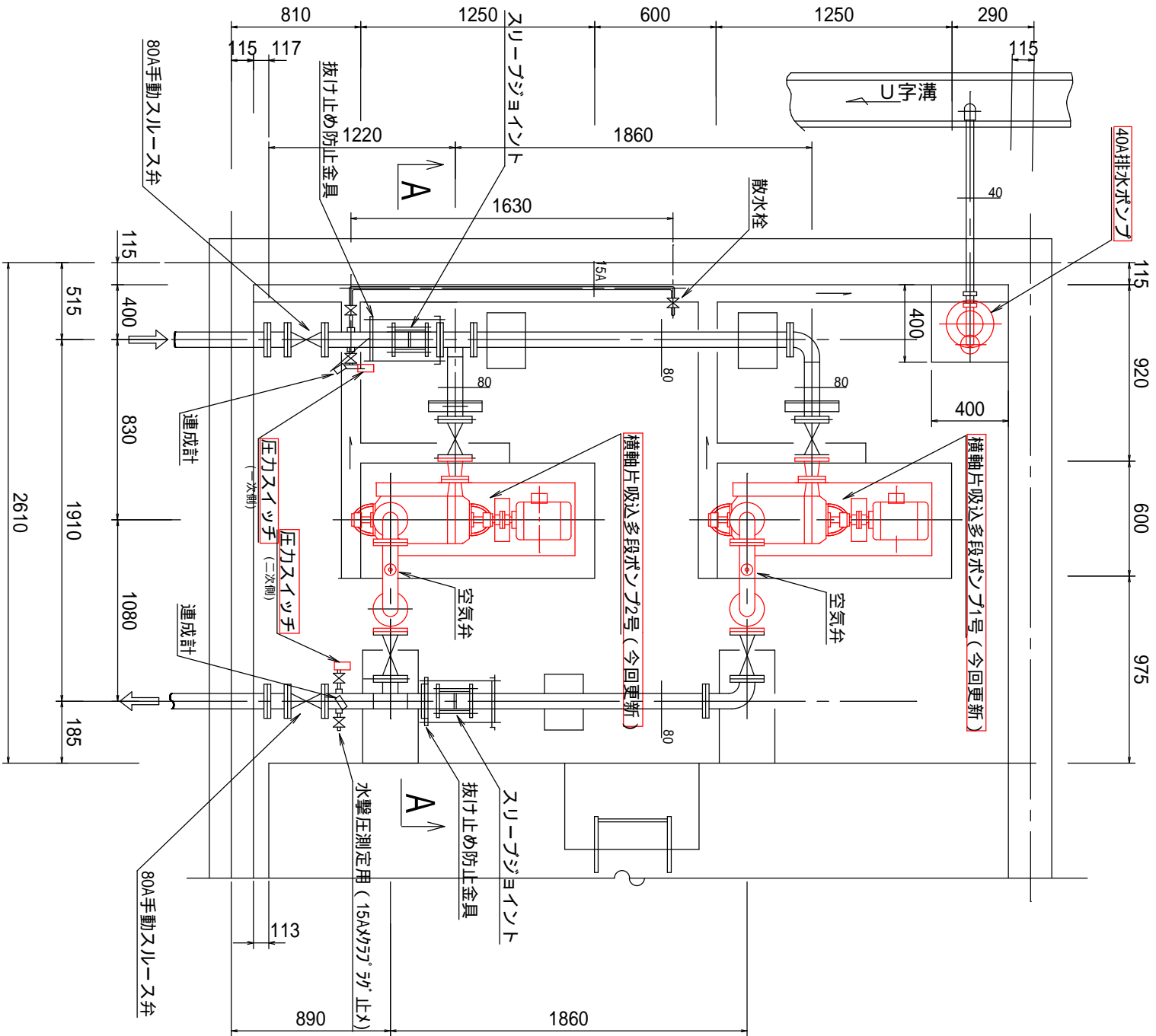


工 事 名	五知ポンプ所他ポンプ設備更新工事		
場 所	志摩市 磯部町 五知 地内他		
図面名称	施設位置図		
縮 尺	NONE	図面番号	1/6
事業者名	志 摩 市 上 下 水 道 部		

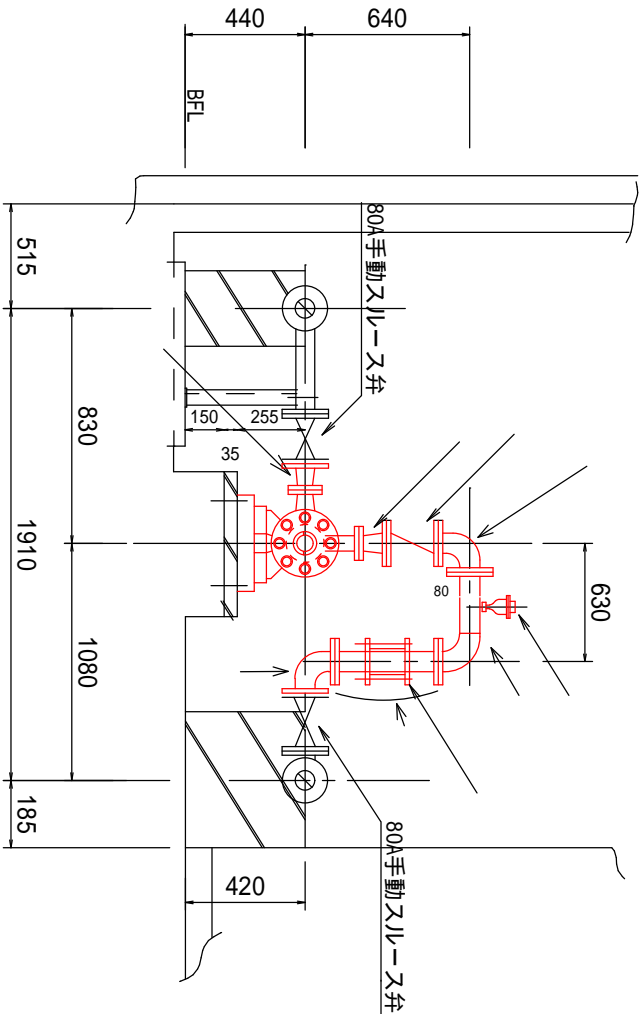
# 縦断図（参考）



平面図



A-A 断面図



・配管表

番号	名称	口径	配管長	材質	ラジ規格	バツギ	その他	備考
	片落管	80A × 50A	100mm	SUS304	10K	RF	両側ラジ	
	片落管	40A × 80A	100mm	SUS304	40A 20K, 80A 10K	RF	両側ラジ	
	両ラジ曲管	80A (90°)	100mm × 100mm	SUS304	10K	RF	両側ラジ	
	両ラジ曲管	80A (90°)	500mm × 150mm	SUS304	10K	RF	両側ラジ	空気弁用25Aの付(溶接)
	片ラジ短管	80A	200mm	SUS304	10K	RF	片側ラジ	1号・2号各2本、抜け止め防止金具付
	両ラジ曲管	80A (90°)	100mm × 150mm	SUS304	10K	RF	両側ラジ	
	管接合ジョイント	80A						スリージョイント型 (日本がクリトリ株式会社) 相当品とする
	逆止弁	80A		ステンレス製造品	10K	RF	両側ラジ・リット式	
	空気弁	25A						AE-4S (株式会社ベソ) 相当品とする

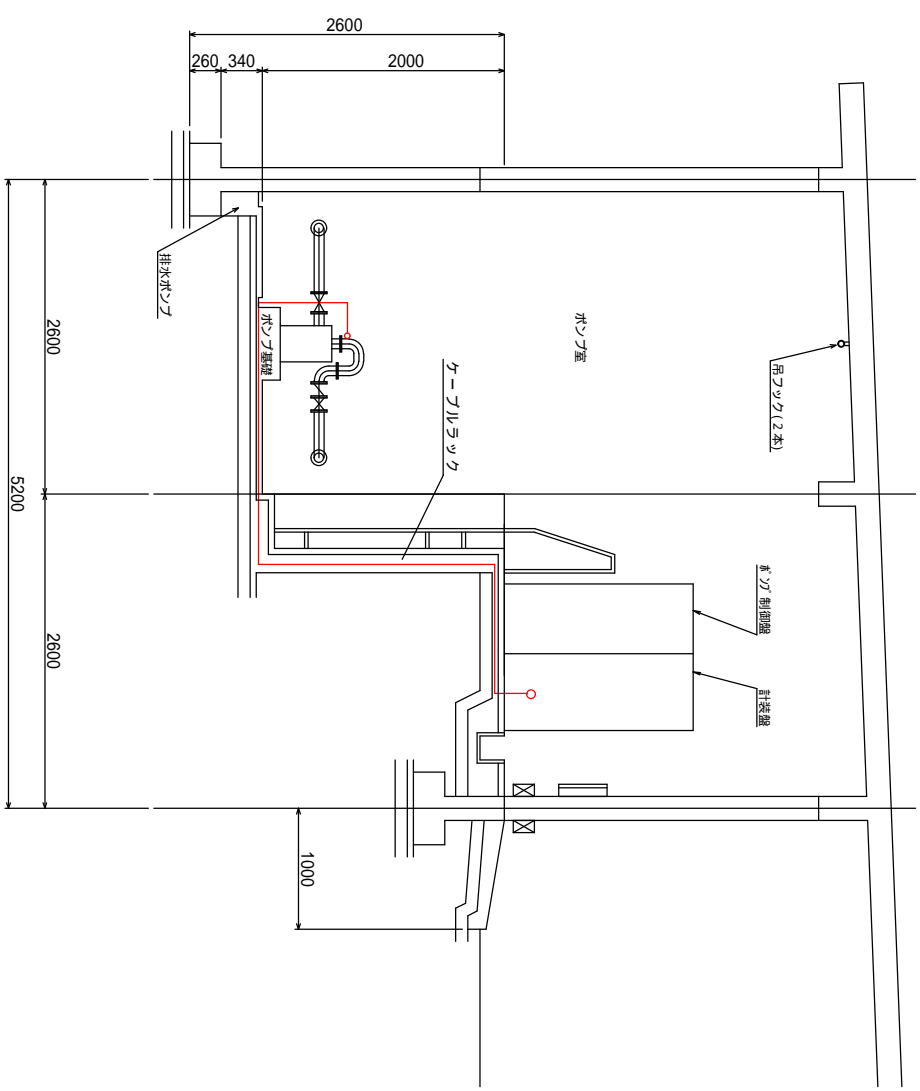
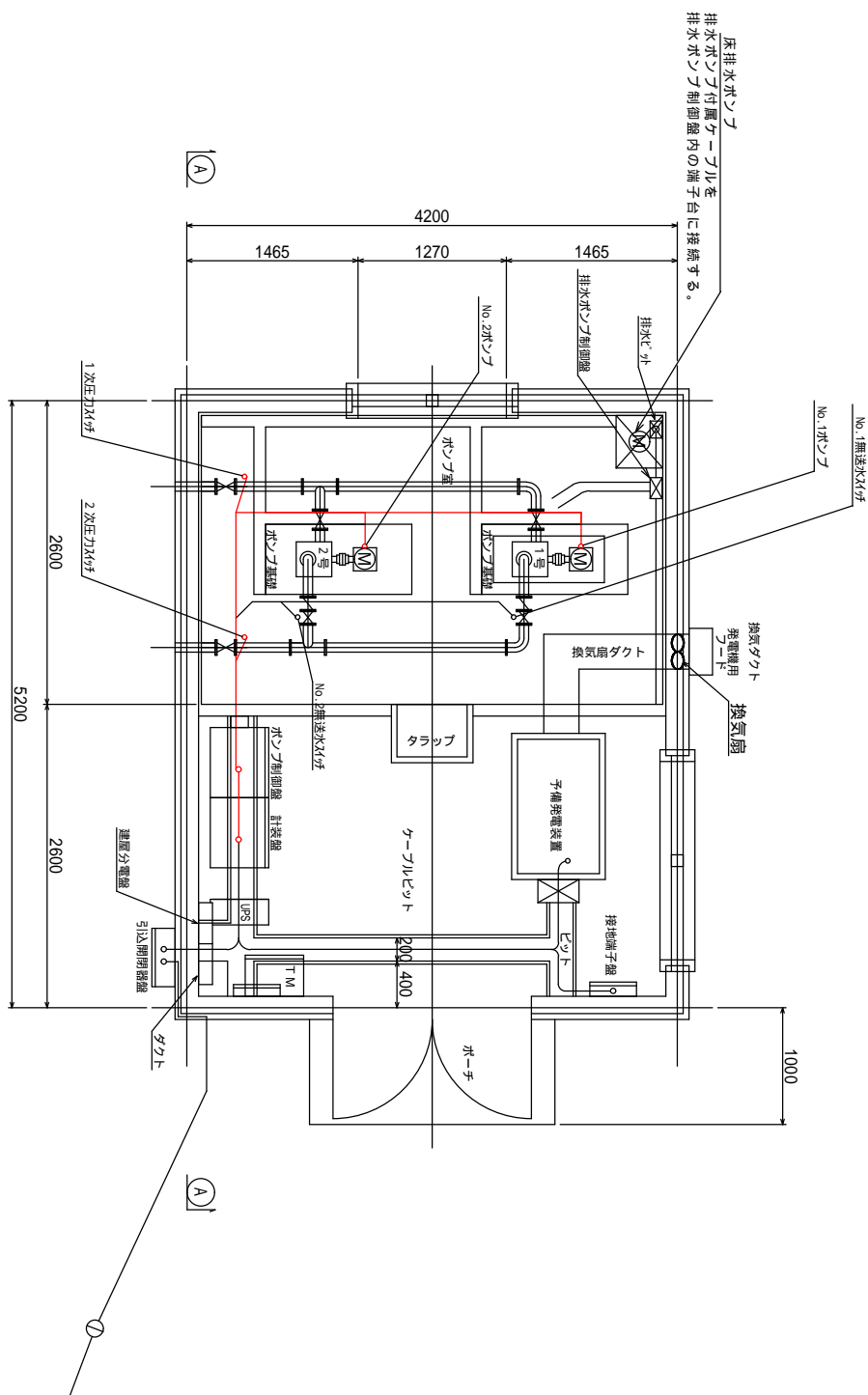
- 今回工事にて上記配管を取替する。(1号、2号ポンプ前後配管)
- 圧力ゲージについて下記既設仕様と同等以上の性能を有するものに更新する。  
圧力ゲージ (一次、二次側ともに) 株式会社 露宮製作所  
型式 SNS-C106N  
最高使用圧力 15kgf/cm<sup>2</sup>  
電気定格 AC125V, 60Hz
- 新設配管のラジ 接合材 (ボルト・ナット、パッキン) は全て取替する。材質の異なる配管類の接続時は、絶縁ボルト・ナットを使用する。
- 配管長は参考値とする。

今回工事

工事名	五知ポンプ所他ポンプ設備更新工事		
施工箇所	志摩市 磯部町 五知 地内他		
図面の種類	五知ポンプ所 機器更新図		
縮尺	NONE	図面番号	03
志摩市上下水道部			

平面图

A - A 断面图



ケーブル配線表（更新）

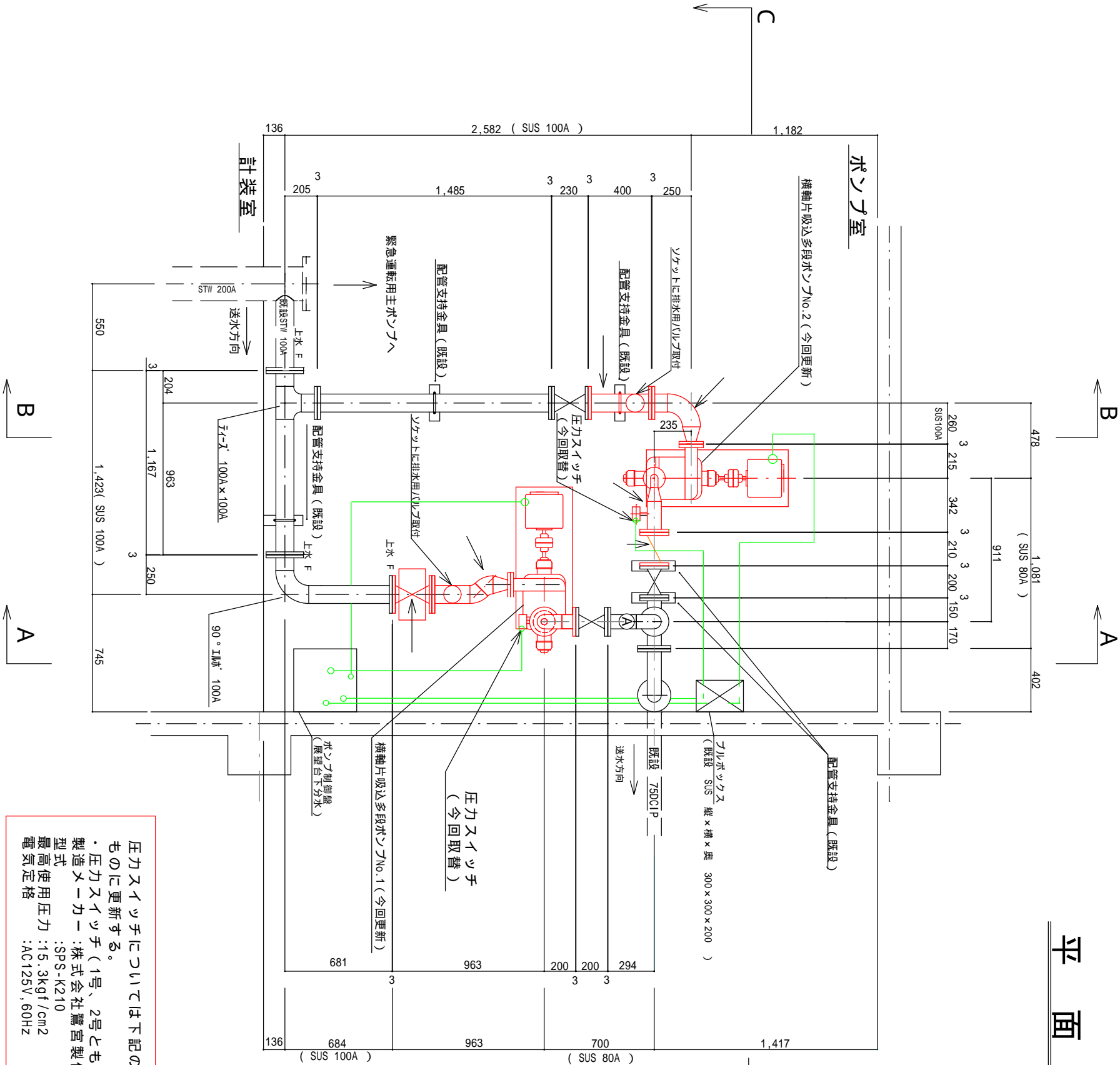
配線区間		ケーブルサイズ	電線管	備考
自	至			
No. 1 ボンゾ	計装盤	EM - C E 3 . 5 sq - 3 c IE 3 . 5 s q	2 8	末端配可とう管
No. 2 ボンゾ	"	EM - C E 3 . 5 sq - 3 c IE 3 . 5 s q	2 8	"
1 次圧カス イツチ	"	EM - C E E 2 sq - 2 c	2 2	"
2 次圧カス イツチ	"	EM - C E E 2 sq - 2 c	2 2	"

ケーブル配線表（撤去）

配線区間		ケーブルサイズ	電線管	備考
自	至			
No. 1 ボンゾ	計装盤	C V 3 . 5 sq - 3 C I V 3 . 5 sq	2 8	末端部可とう管
No. 2 ボンゾ	"	C V 3 . 5 sq - 3 C I V 3 . 5 sq	2 8	"
No. 1 無送水 SW	"	C V S 2 sq - 3 C	2 2	"
No. 2 無送水 SW	"	C V S 2 sq - 3 C	2 2	"
1 次圧カス イツチ	"	C V V 2 sq - 2 C	2 2	"
2 次圧カス イツチ	"	C V V 2 sq - 2 C	2 2	"

工事名	五知ポンプ所他ポンプ設備更新工事		
図面名	五知ポンプ所 配線図		
施工箇所	志摩市 磯部町 五知 地内他		
規模	尺	NONE	図面番号
測量所名	志摩市上下水道部		

平面図



圧力スイッチについては下記の既設仕様と同等以上の性能を有するものに更新する。

・圧力スイッチ（1号、2号ともに）  
製造メーカー：株式会社鷺宮製作所  
型式：SPS-K210  
最高使用圧力：15.3kgf/cm<sup>2</sup>  
電気定格：AC125V, 60Hz

・ケーブル配線表（更新）					
	配線区間		ケーブルサイズ	電線管	備考
	自	至			
No.1ポンプ	ポンプ制御盤		EH-CE 5.5sq-3c, 1E3.5sq	28	末端部可とう管
No.2ポンプ	"		EH-CE 5.5sq-3c, 1E3.5sq	28	"
1号ポンプ圧力スイッチ	"		EH-CEE 2sq-2c	22	"
2号ポンプ圧力スイッチ	"		EH-CEE 2sq-2c	22	"

・ケーブル配線表（撤去）						
目		配線区間		ケーブルサイズ	電線管	備考
	至					
No.1ポンプ	ポンプ制御盤		EH-CE 5.5sq-3c,1E3.5sq	28		末端部可とう管
No.2ポンプ	"		EH-CE 5.5sq-3c,1E3.5sq	28		"
1号ポンプ圧力スイッチ	"		EH-CEE 2sq-2c	22		"
2号ポンプ圧力スイッチ	"		EH-CEE 2sq-2c	22		"

・取替配管表							
番号	名 称	口 径	配 管 長	材 質	フランジ規格	そ の 他	備 考
	片落異形管	100A×50A	485mm	SUS304	100A 7.5K 50A 10K	両側フランジ	エア抜き用40A ソケット付（溶接）
	片落管	40A×80A	100mm	SUS304	40A 20K 80A 10K	両側フランジ	
	両フランジ短管	80A	200mm	SUS304	10K	両側フランジ	圧力スイッチ用10A ソケット付（溶接）
	両フランジ曲管	80A(90°)	120mm×200mm	SUS304	10K	両側フランジ	
	片落曲管	40A×80A(90°)	350mm×150mm	SUS304	40A 20K 80A 10K	両側フランジ	圧力スイッチ用10A ソケット付（溶接）
	片落曲管	50A×100A（90°）	260mm×250mm	SUS304	50A 10K 100A 10K	両側フランジ	
	両フランジ短管	100A	400mm	SUS304	10K	両側フランジ	エア抜き用40A ソケット付（溶接）
	仕切弁	100A	250mm	ステンレス 鋳造品	7.5K	両側フランジ	操作ハンドル付 配管支保台含む
	逆止弁	80A		ステンレス 鋳造品	10K	両側フランジ	リフト式

配管支持金具は既設流用可とする。

配管長は参考値とする。

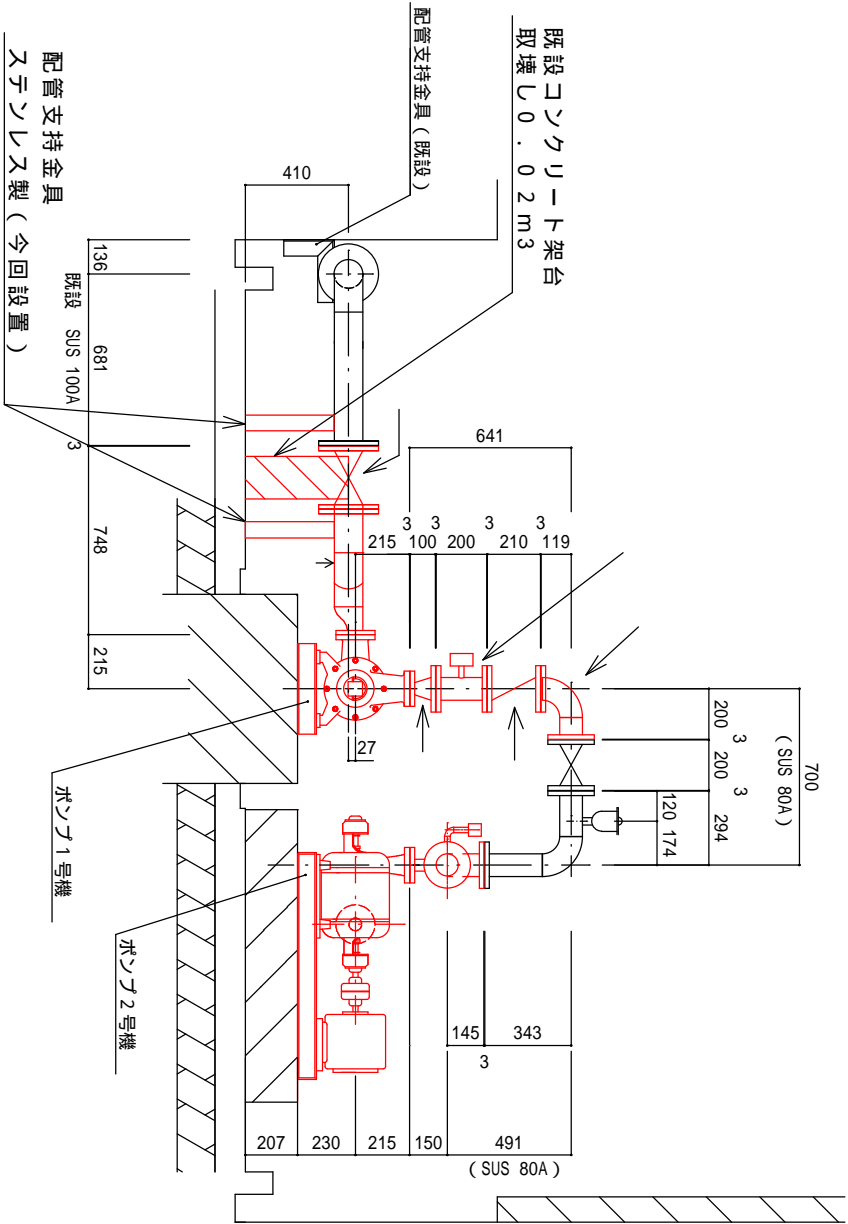
新設配管のフランジ接合材（ボルト・ナット、パッキン）は全て取替する。

材質の異なる配管類の接続時は、絶縁ボルト・ナットを使用する。

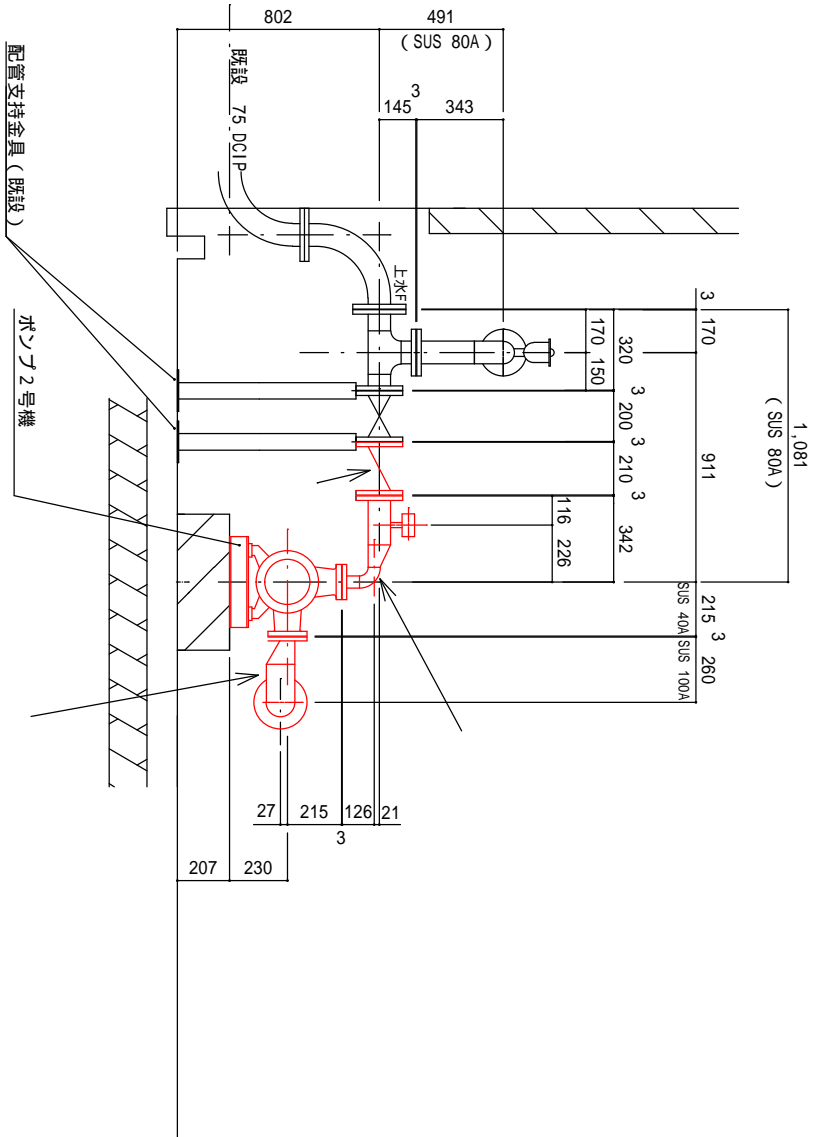
今回工事

工事名	五知ポンプ所他 ポンプ設備更新工事		
図面名	横山ポンプ所機器更新図（1）		
施工箇所	志摩市 磯部町	五知 地内	他
縮尺	1 / 3 0	図面番号	0 5
志摩市上下水道部			

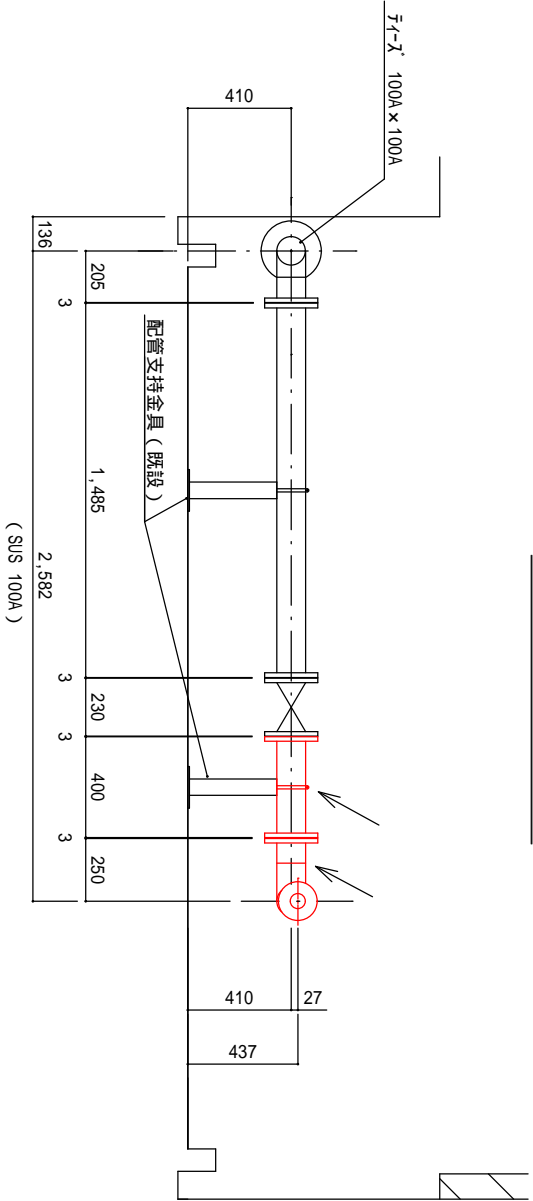
A - A 断面図



C - C 断面図



B - B 断面図



工事名	五知ポンプ所他 ポンプ設備更新工事		
図面名	横山ポンプ所機器更新図 (2)		
施工箇所	志摩市 磯部町	五知 地内	他
縮尺	1 / 30	図面番号	06
志摩市上下水道部			