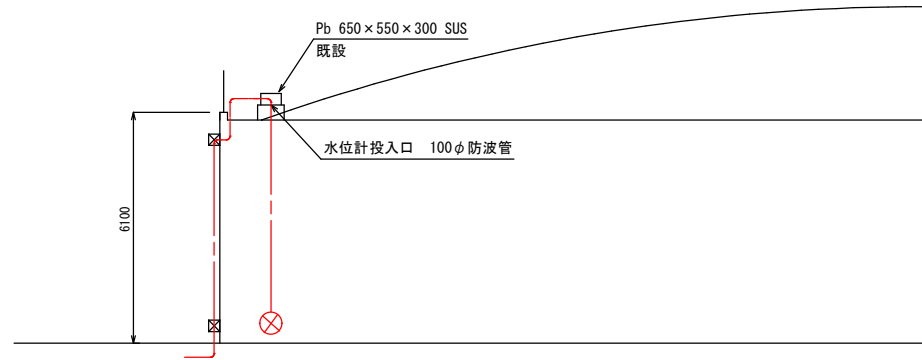
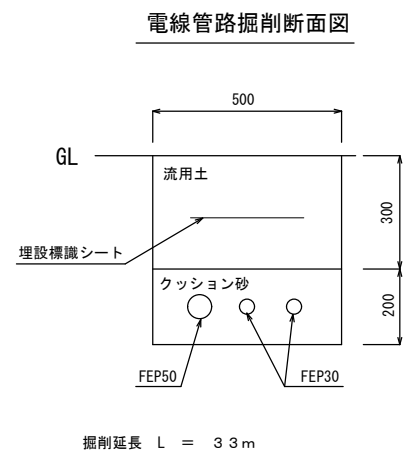
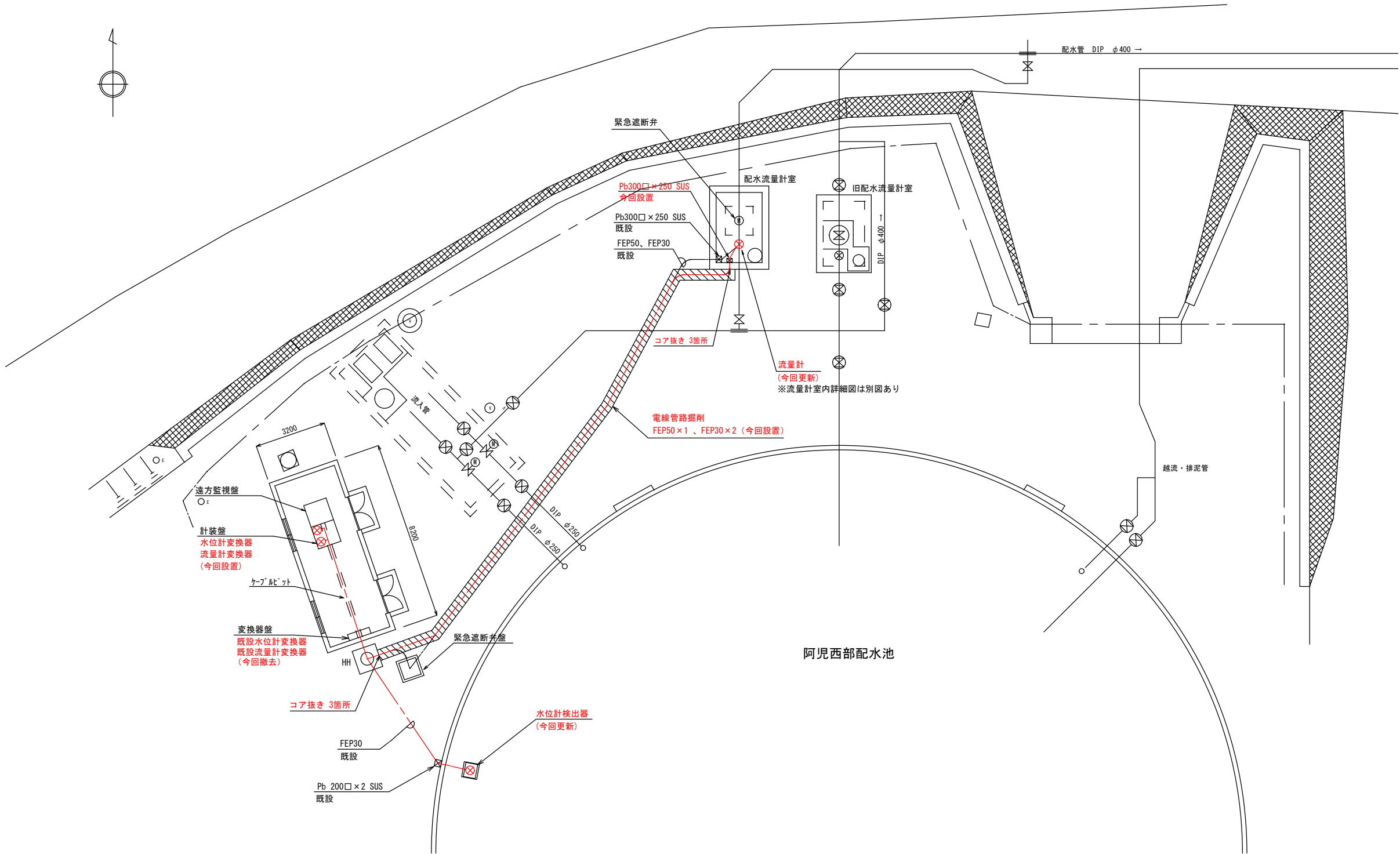




工 事 名	阿児西部配水池他流量計等更新工事		
場 所	志摩市 阿児町 鵜方 地内他		
図面名称	施設位置図		
縮 尺	NONE	図面番号	1/6
事業者名	志 摩 市 上 下 水 道 部		

平面図
S=1:100



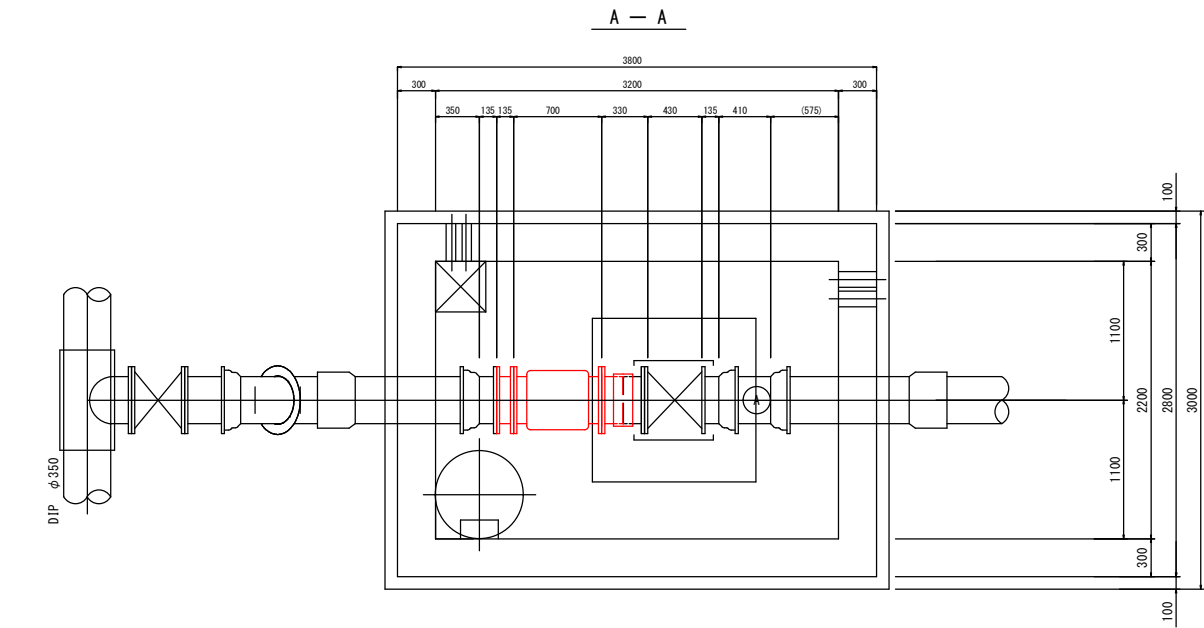
配線表 (撤去)				
ケーブル番号	線種	自	至	備考
1	CVV2sq-2C	流量計	変換器盤	流量計信号
2	同軸ケーブル	水位計	変換器盤	水位計信号
3	CEES2sq-3C	変換器盤	計装盤	水位計信号
4	CE2sq-2C	変換器盤	計装盤	流量計電源
5	CE2sq-2C	変換器盤	計装盤	水位計電源

配線表 (新設)				
ケーブル番号	線種	自	至	備考
1	専用ケーブル (上流側)	流量計	計装盤	超音波流量計
2	専用ケーブル (下流側)	流量計	計装盤	超音波流量計
3	CEES2sq-3C	水位計	計装盤	水位計信号

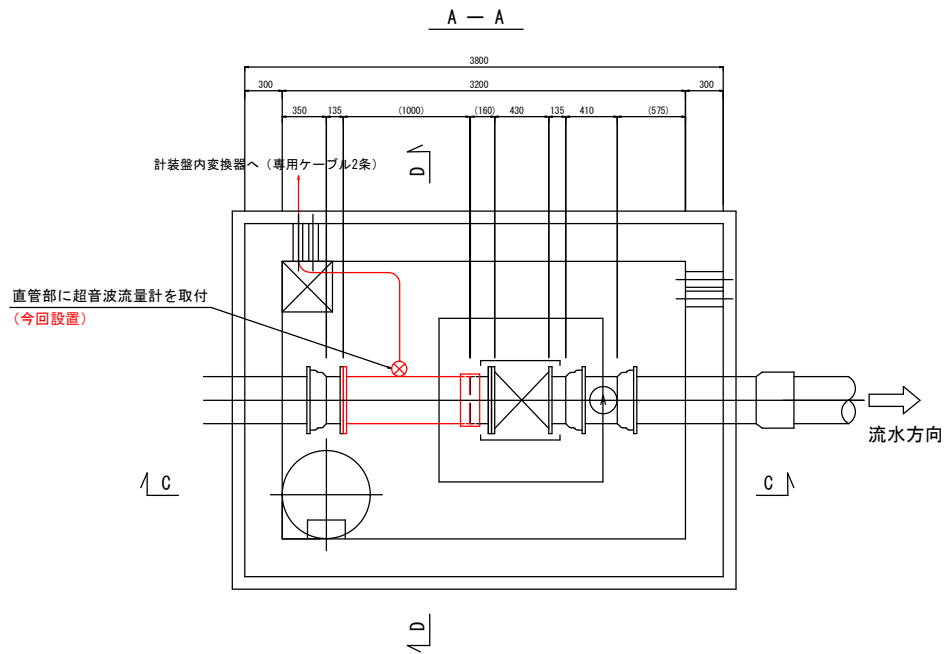
※流量計専用ケーブルは、今回設置のFEPIに配線すること

工事名	阿児西部配水池他流量計等更新工事		
施工署名	志摩市 阿児町 鵜方 地内他		
図面の種類	阿児西部配水池 機器配置配線図		
縮 尺	NONE	図面番号	2 / 6
志摩市上下水道部			

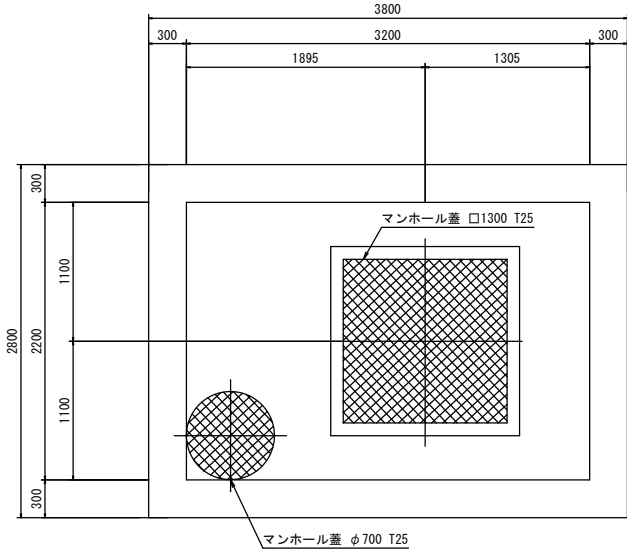
配水流量計室配管図（更新前）



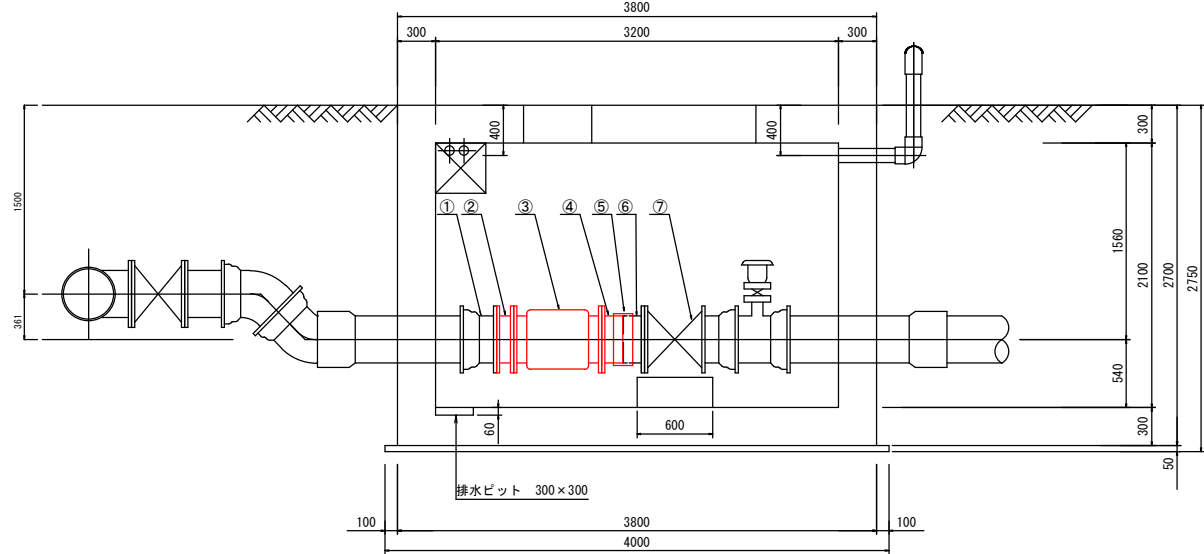
配水流量計室配管図（更新後）



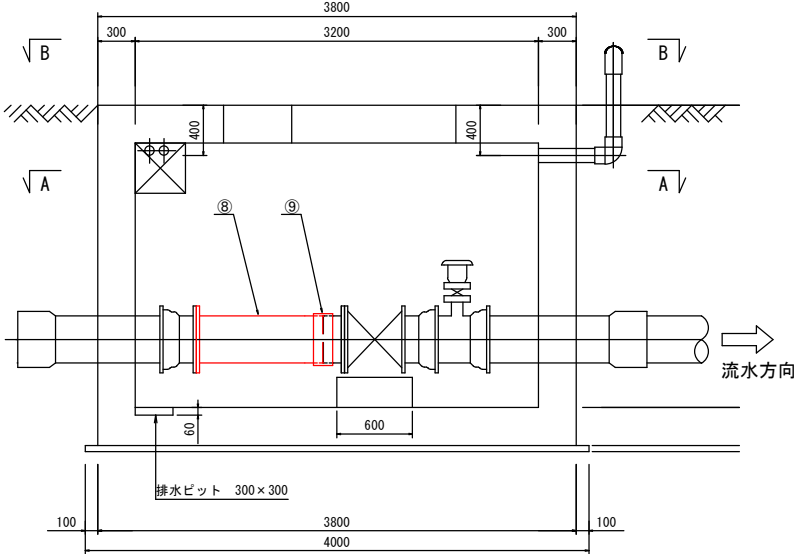
B - B



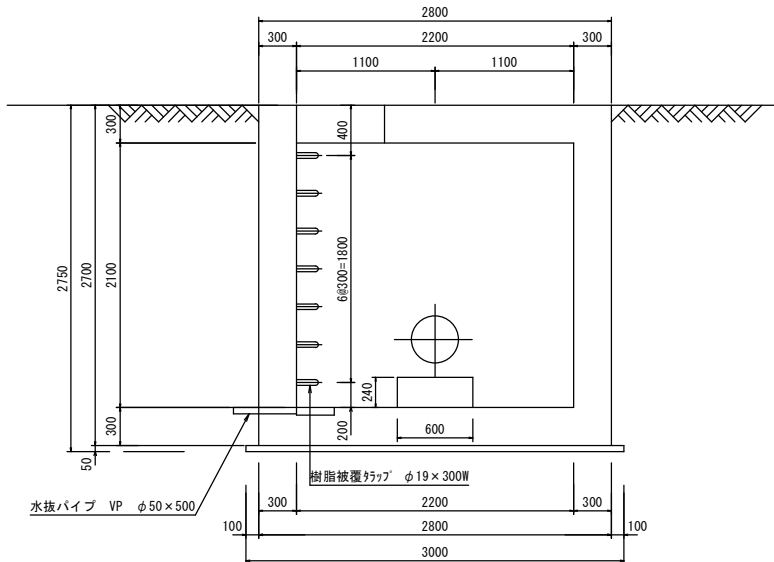
C - C



C - C



D - D



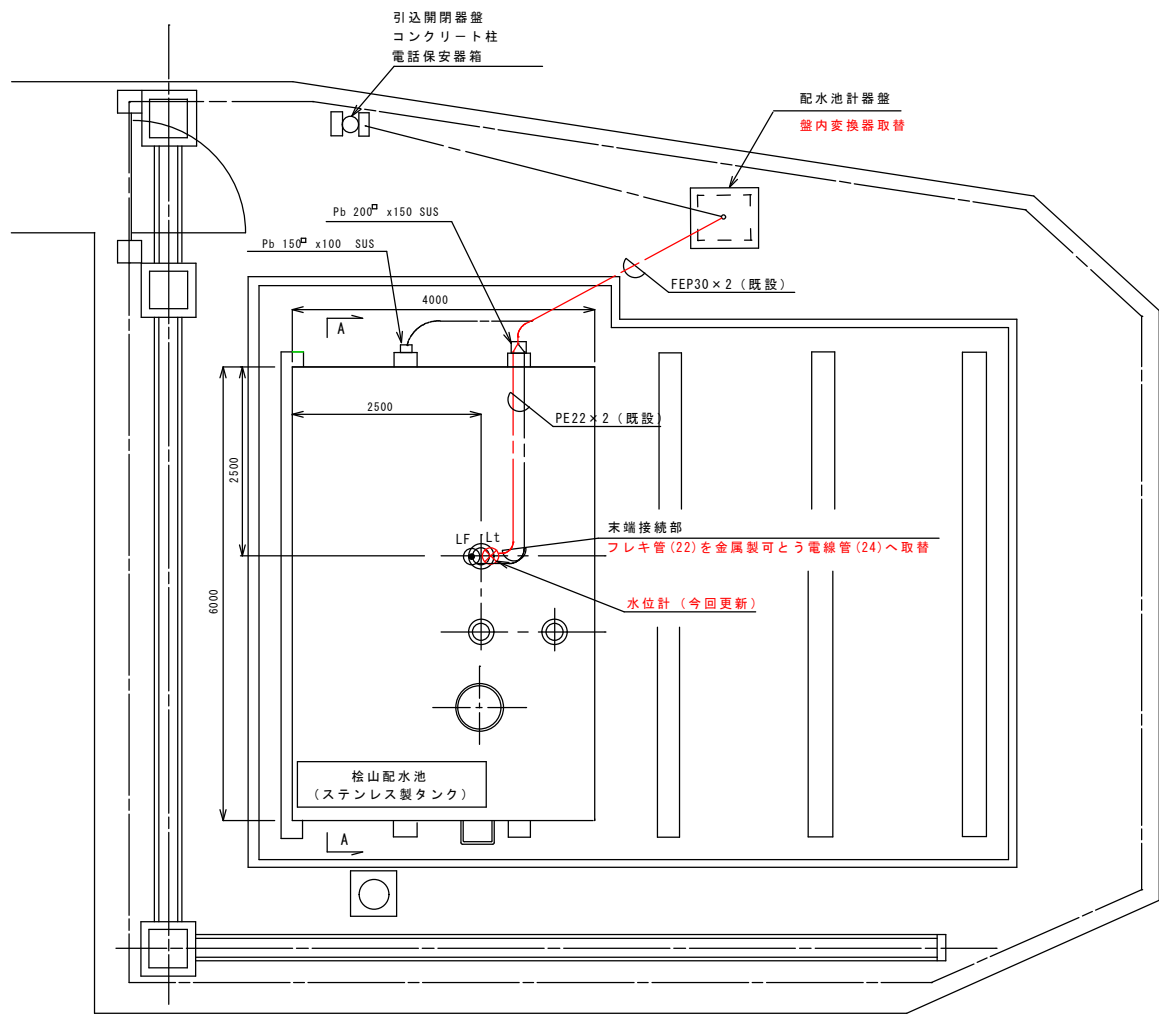
配管表

番号	名 称	口 径	形 状 *	材 質	フランジ 規格	備 考
①	短管 1 号	350A	—	鑄鉄	7. 5K	既設流用
②	両フランジ短管	350A	135L	SUS304	7. 5K-10k	撤去
③	翼車式流量計	350A	700L	—	10K	撤去
④	片フランジ短管	350A	160L	SUS304	10K	撤去
⑤	カップリング	350A	—	SUS304	—	撤去
⑥	片フランジ短管	350A	160L	SUS304	7. 5K	既設流用
⑦	緊急遮断弁	350A	430L	—	7. 5K	既設流用
⑧	片フランジ短管	350A	1000L	SUS304	7. 5K	今回設置
⑨	カップリング	350A	—	SUS304	—	今回設置

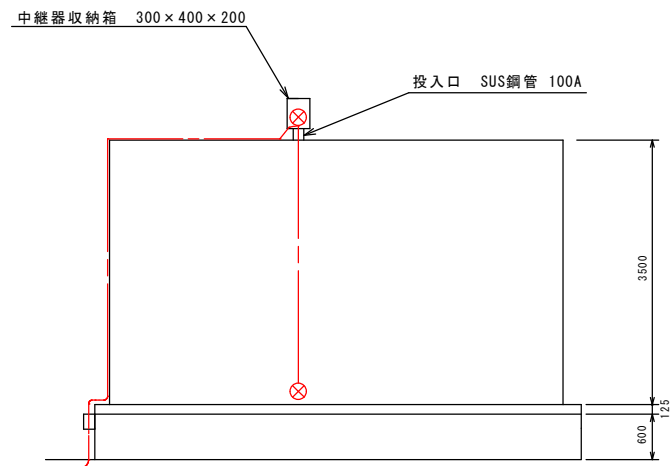
*1 寸法は参考値とする。
*2 取外した箇所のボルト・ナット・ワッシャーはすべて取替する。材質異なる配管類の接続時は絶縁ボルトナットを使用する。

工事名	阿児西部配水池他流量計等更新工事		
施工署名	志摩市 阿児町 鵜方 地内他		
図面の種類	阿児西部配水池 流量計室詳細図		
縮 尺	1 / 60	図面番号	3 / 6
志摩市上下水道部			

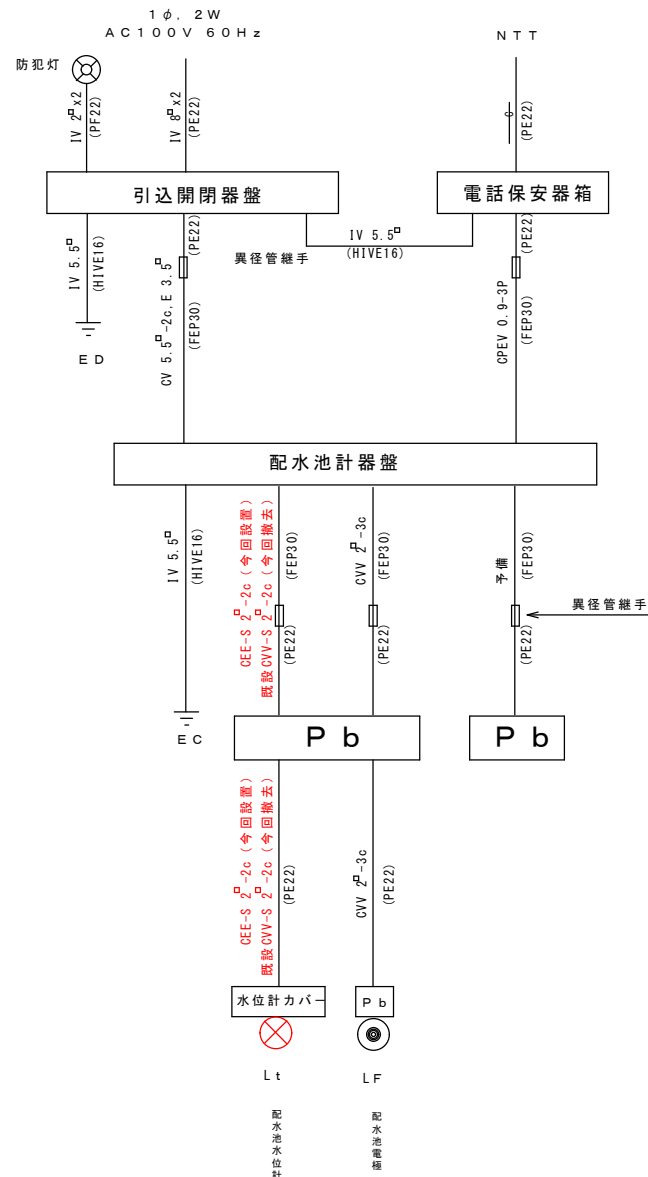
平面図



A-A断面図

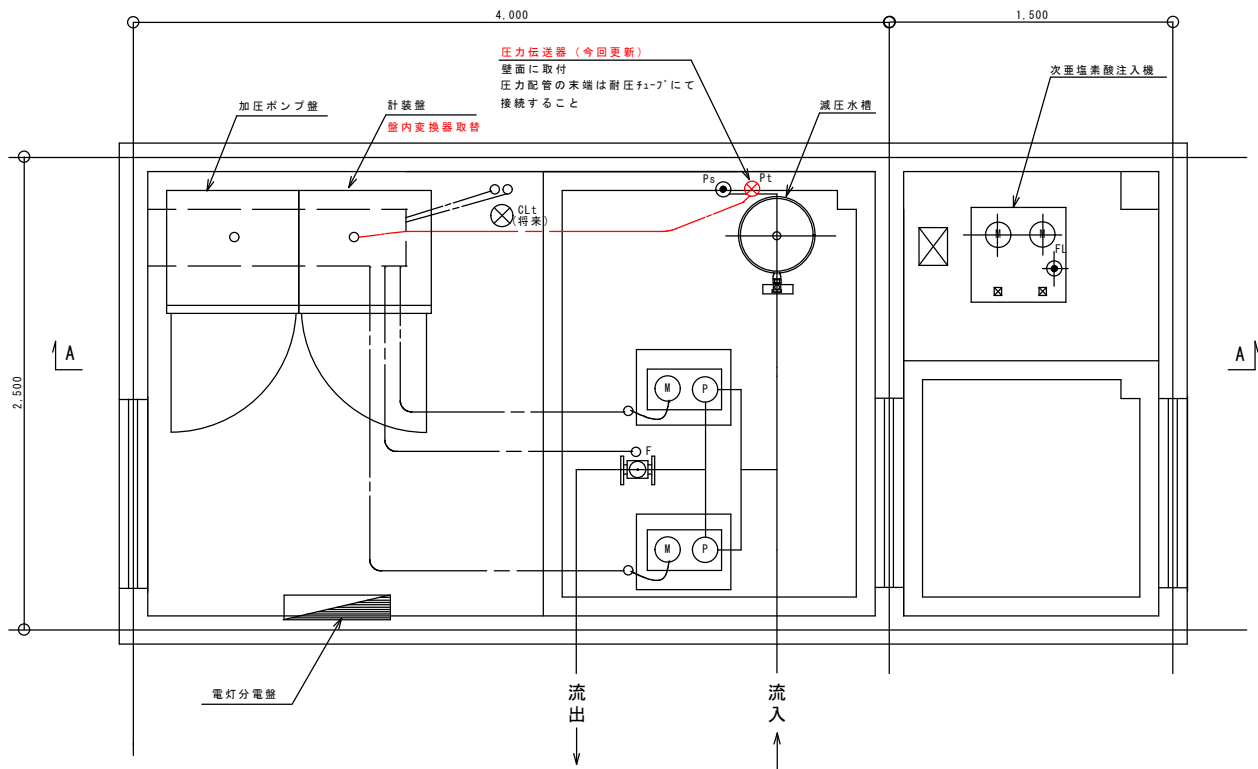


配線系統図

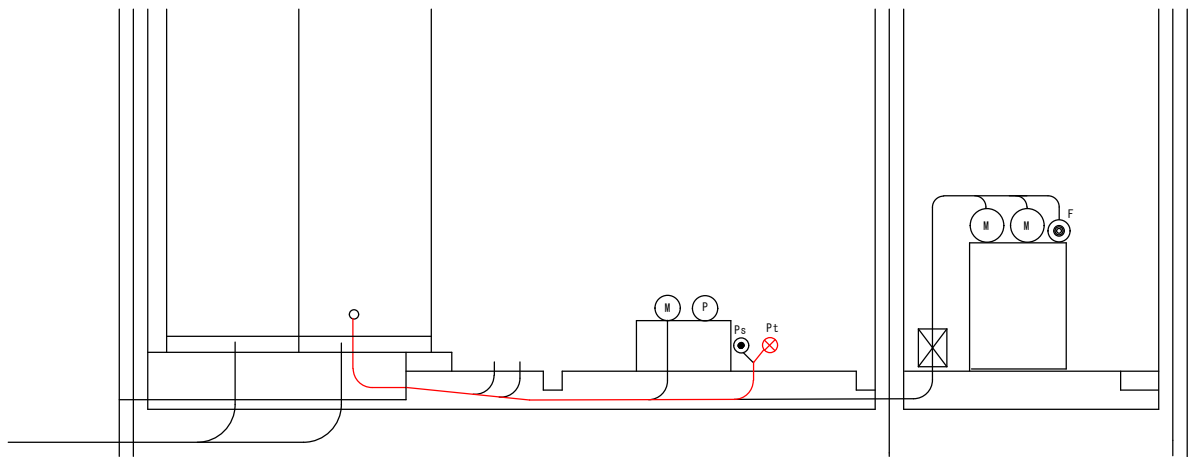


工事名	阿児西部配水池他流量計等更新工事		
工事場所	志摩市 阿児町 鵜方 地内他		
図面の種類	松山配水池機器更新図		
縮尺	1 / 100	図面番号	4 / 6
志摩市上下水道部			

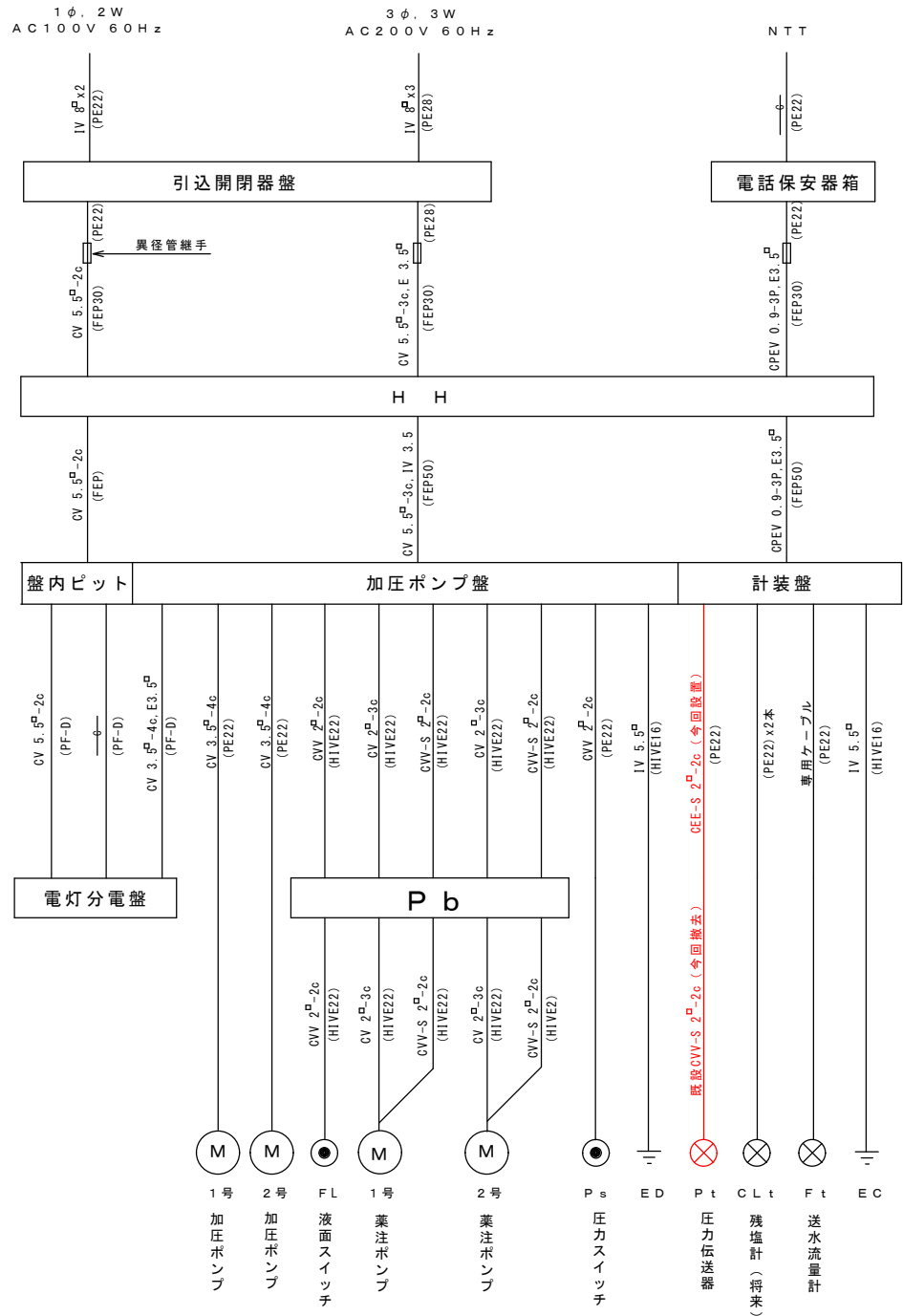
平面図



A-A 断面図



配線系統図



工事名	阿児西部配水池他流量計等更新工事		
工事場所	志摩市 阿児町 鵜方 地内他		
図面の種類	桧山ポンプ所機器更新図		
縮尺	1 / 40	図面番号	5 / 6
志摩市上下水道部			

