

市道川辺迫間線
L=1,110m (左右刈)
刈幅1.0m (0.5m)
A=4,180㎡ (機械)
A=240㎡ (抜根)

市道新穴川線
L=550m (左右刈)
刈幅1.0m (0.5m)
A=450㎡ (機械)

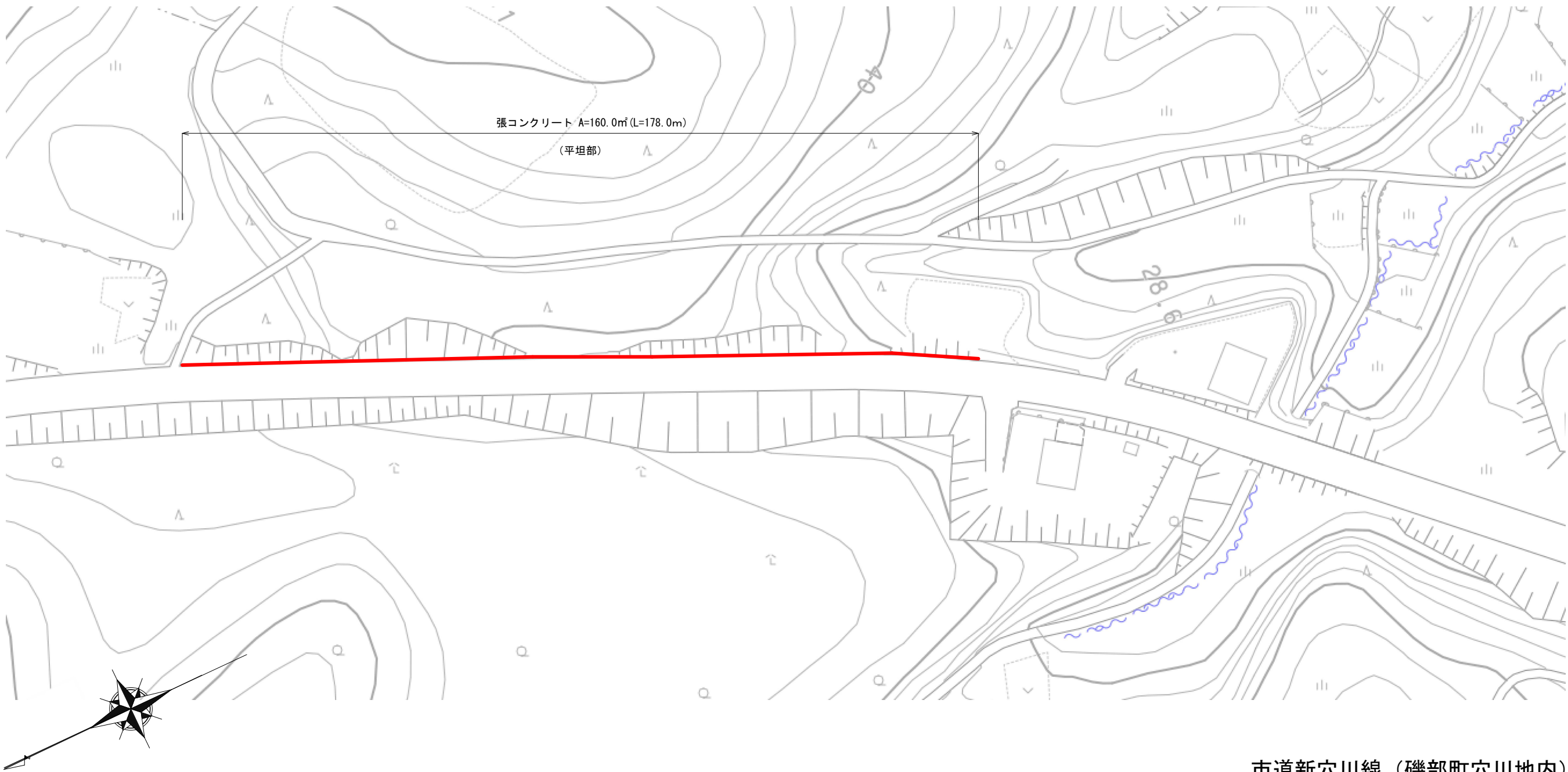
市道第一国道線
L=820m (左右刈)
刈幅1.0m (0.5m, 0.3m)
A=930㎡ (機械)
飛び石防護有り

市道鶺方線
L=935m (左右刈)
刈幅0.7m (0.5m)
A=1,370㎡ (機械)

市道三ヶ所坂崎線
L=1,100m (左右刈)
刈幅1.0m (0.7m, 0.5m)
A=990㎡ (機械)

工 事 名		令和3年度 第1B2磯002号 道路等除草業務（磯部町地内）後期		
工事場所		志摩市 磯部町 地内		
名 称	平 面 図			
縮 尺	1/50000	設計年月日		
工 種		設 計 者		
志 摩 市		図 面 番 号	1/3	

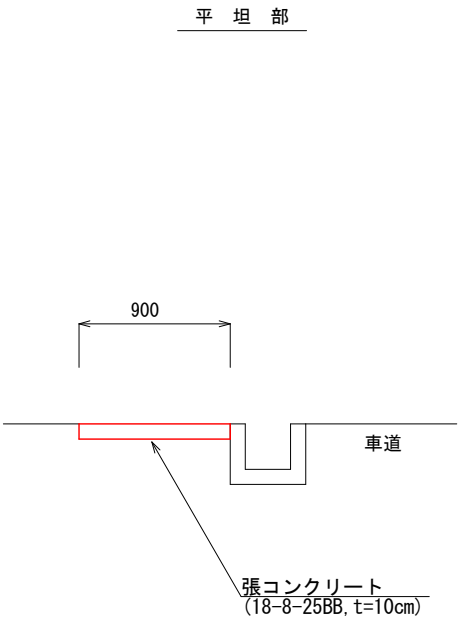
平面図 S=1:1000



市道新穴川線（磯部町穴川地内）

工 事 名		令和3年度 第1B2磯002号 道路等除草・防草対策業務 （磯部町地内）後期	
工事場所		志摩市 磯部町 地内	
名 称	防草対策工 平面図		
縮 尺	図 示	設計年月日	
工 種		設 計 者	
志 摩 市		図 面 番 号	2/3

標準断面図 S=1:50



※概ね10m毎に目地を設置する。
※境界までが1.0m未満の場合は、境界までとする。

市道新穴川線（磯部町穴川地内）

工 事 名		令和3年度 第1B2磯002号 道路等除草・防草対策業務 （磯部町地内）後期	
工事場所		志摩市 磯部町 地内	
名 称	防草対策工 標準断面図		
縮 尺	図 示	設計年月日	
工 種		設 計 者	
志 摩 市		図 面 番 号	3/3