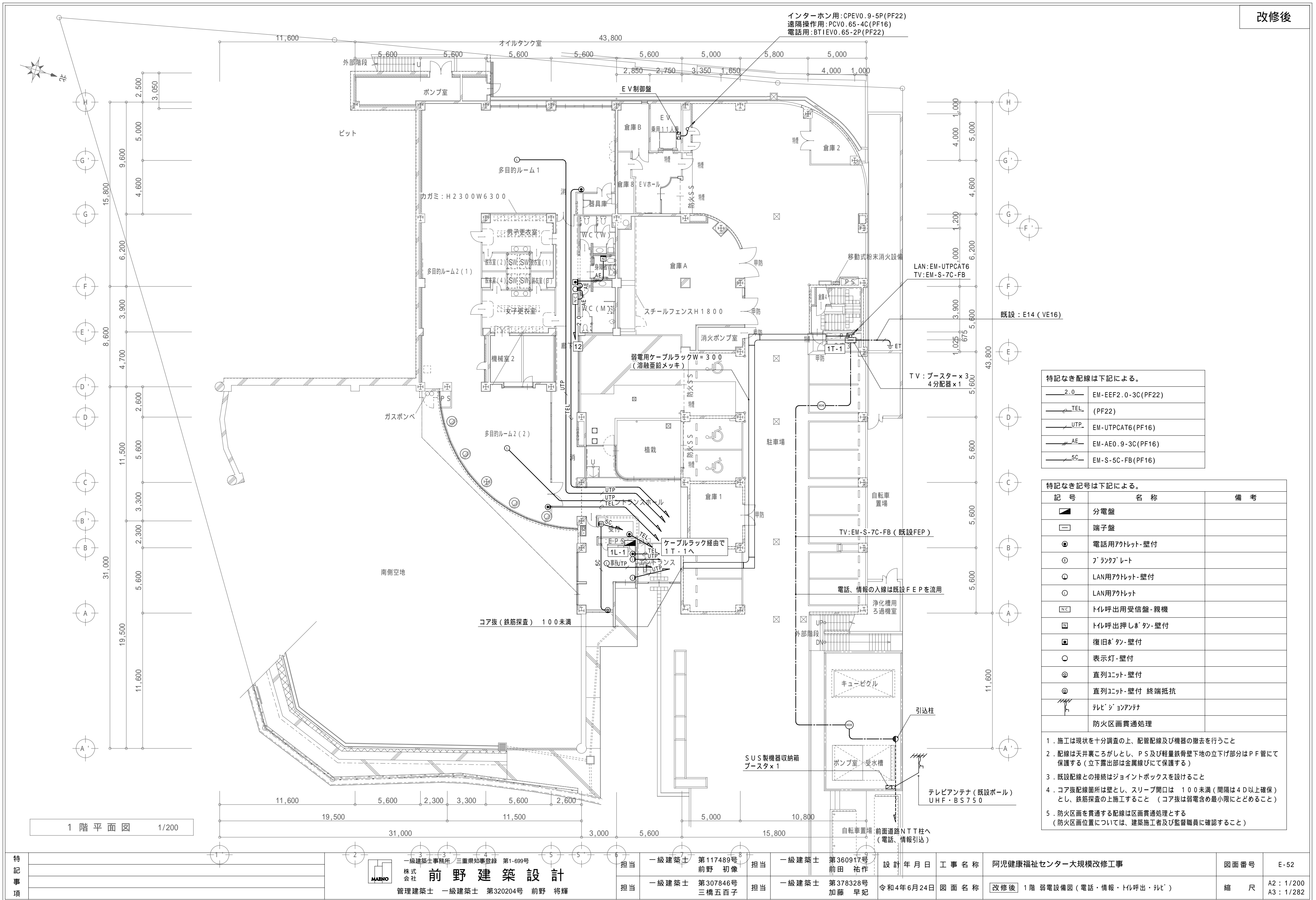
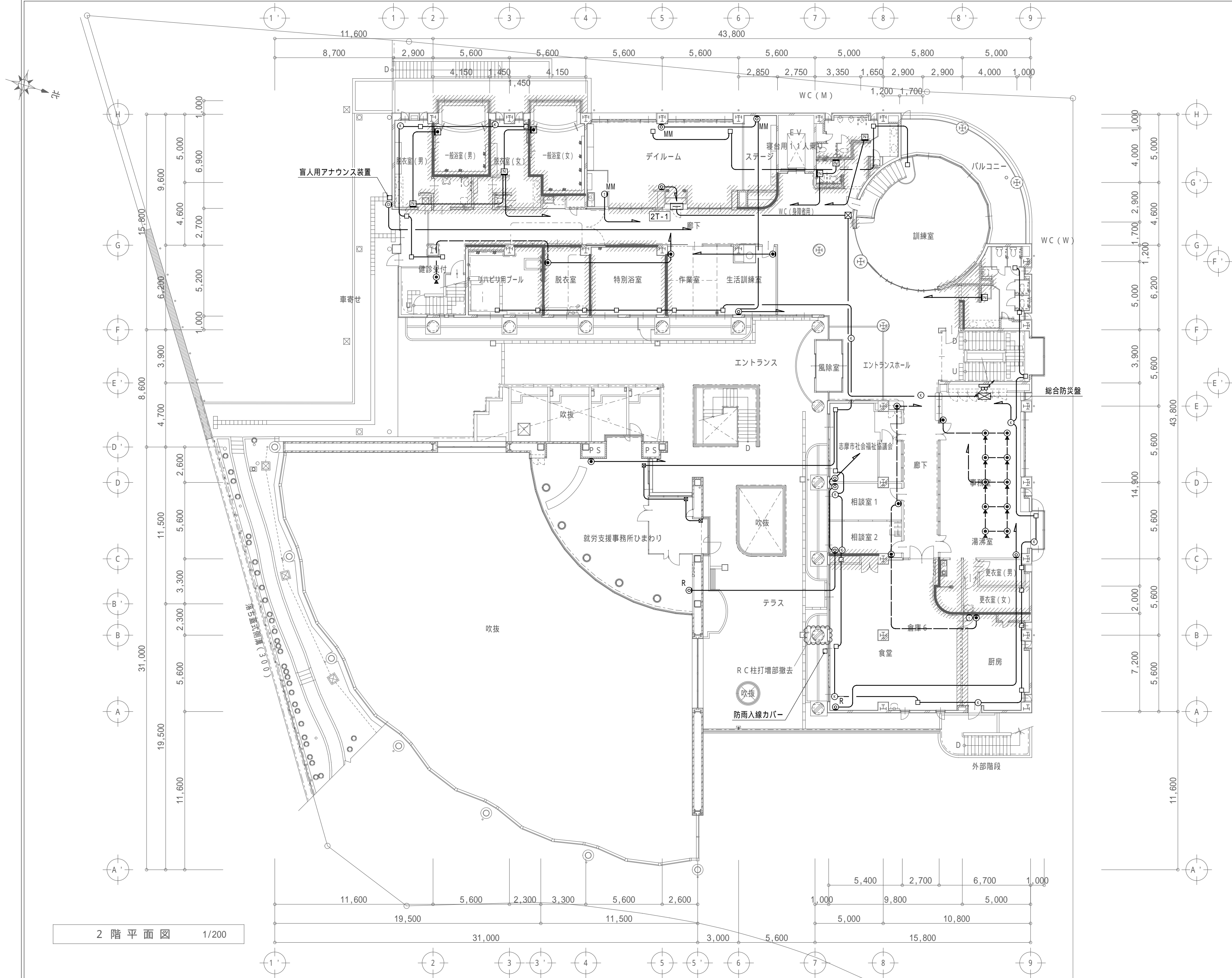


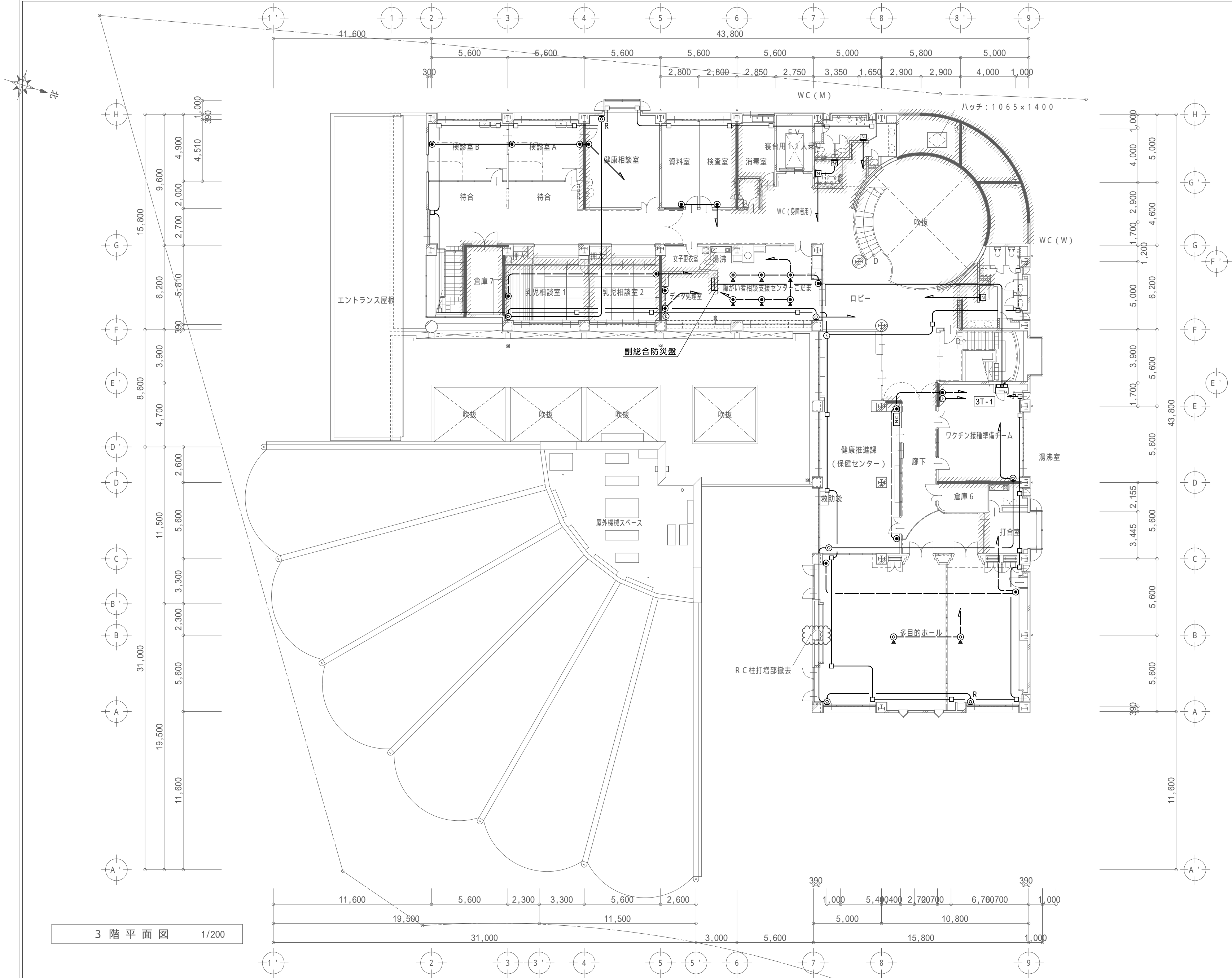
特 記 事 項	<div><div><div></div><div>MAENO</div></div><div>一級建築士事務所 三重県知事登録 第1-699号 株式会社 前 野 建 築 設 計 管理建築士 一級建築士 第320204号 前野 将輝</div></div>		担当	一級建築士 第117489号 前野 初像	担当	一級建築士 第360917号 前田 祐作	設 計 年 月 日	工 事 名 称	阿児健康福祉センター大規模改修工事	図面番号	E-51
			担当	一級建築士 第307846号 三橋五百子	担当	一級建築士 第378328号 加藤 早妃	令和4年6月24日	図 面 名 称	<div>改修前</div> 1階 弱電設備図（電話・非常呼出・リフト・エレベーター・機械警備）	縮 尺	A2：1/200 A3：1/282





特 記 事 項		<div><div><div><div></div></div><div>一級建築士事務所 三重県知事登録 第1-699号</div><div>株式会社 前野 建築 設計</div><div>管理建築士 一級建築士 第320204号 前野 将輝</div></div></div>	担当	一級建築士 第117489号 前野 初像	担当	一級建築士 第360917号 前田 祐作	設計年月日	工事名称	阿児健康福祉センター大規模改修工事	図面番号	E-53
			担当	一級建築士 第307846号 三橋五百子	担当	一級建築士 第378328号 加藤 早妃	令和4年6月24日	図面名称	<div>改修前</div> 2階 弱電設備図（電話・非常呼出・テレビ・インターネット・機械警備）	縮 尺	A2：1/200 A3：1/282





特 記 事 項		<div><div><div><div></div></div><div>MAINO</div></div><div>一級建築士事務所 三重県知事登録 第1-699号 株式会社 前野 建築 設計 管理建築士 一級建築士 第320204号 前野 将輝</div></div>	担当	一級建築士 第117489号 前野 初像	担当	一級建築士 第360917号 前田 祐作	設計年月日	工事名称	阿児健康福祉センター大規模改修工事	図面番号	E-55
			担当	一級建築士 第307846号 三橋五百子	担当	一級建築士 第378328号 加藤 早妃	令和4年6月24日	図面名称	改修前 3階 弱電設備図（電話・非常呼出・テレビ・インターネット・機械警備）	縮 尺	A2：1/200 A3：1/282

特 記 事 項		 一級建築士事務所 三重県知事登録 第1-699号 株式会社 <b>前 野 建 築 設 計</b> 管理建築士 一級建築士 第320204号 前野 将輝	担当	一級建築士 第117489号 前野 初像	担当	一級建築士 第360917号 前田 祐作	設計年月日	工事名称	阿児健康福祉センター大規模改修工事	図面番号	E-56
			担当	一級建築士 第307846号 三橋五百子	担当	一級建築士 第378328号 加藤 早妃	令和4年6月24日	図面名称	<b>改修後</b> 3階 弱電設備図（電話・情報・テレビ呼出・テレビ）	縮 尺	A2：1/200 A3：1/282

凡 例		
記 号	名 称	備 考
	受信機（総合防災盤組込）	仕様注記参照
	副受信機（表示機）	仕様注記参照
	機器収納箱	消火栓内蔵  収容
	P型発信機	1級，リング型表示灯（AC24V，LED）付
	火災警報ベル	DC24V，10mA
	終端抵抗	10K
	光電式スポット型感知器	2種，非蓄積型
	光電式スポット型感知器	2種，非蓄積型，点検BOX付
	差動式スポット型感知器	2種
	定温式スポット型感知器	1種，75℃，防水型
	光電式スポット型感知器	3種，蓄積型
	自動閉鎖装置	ラッチ式
	警戒区域番号	
	警戒区域	
	誘導灯信号装置	
	消火器	ABC粉末10型（ボックス共）
	配管配線	
	配管配線立上立下	

注 記

- 1．複合盤仕様
- 1）P型1級、壁掛型、窓式、主音響（音声警報）・予備電源内蔵、蓄積式、自動断線警報機能付
- 2）履歴リスト機能付き
- 3）表示内訳
- ・火災表示

・防火戸

・消火栓諸警報

18 L  
6 L  
5 L

+6 L（予備）= 35 L
- 4）諸表示部（5 L 標準装備）
- 2．地区ベル鳴動方式は一斉鳴動方式とする。
- 3．感知器はすべて確認灯付とする。
- 4．リング型表示灯付発信機は外観図参照。
- 6．特記なき配管配線は下記参照。
- （直天井で打ち込み配管出来ない部分は露出配管配線とする）

感知器	—————	EM-AE0.9-2C(PF16)(G16)
	———	EM-AE0.9-4C(PF16)(G16)
	———	EM-HP1.2-4C(PF16)
	———	EM-HP1.2-5P(PF22)(G22)
	———	EM-HP1.2-10P(PF28)(G28)
	———	EM-HP1.2-15P(PF28)

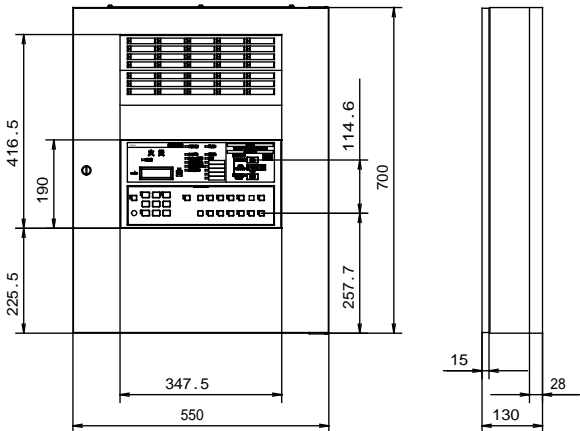
- 1．防火区画貫通処理
- 印は貫通箇所を示す
- 貫通箇所は金属管を両側1 m突き出しにより端部は耐火バテ等を用いて処理を行うこと。又は国土交通大臣認定の材料、工法に依り施工すること。

2．専用回路

火災受信機電源は電灯盤主幹1次側専用回路とする



フレキシブルP-1シリーズ  
P型1級受信機35回線壁掛型



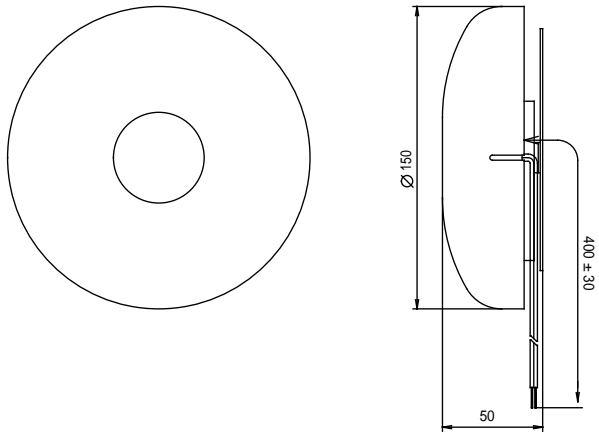
常用電源	AC100V 50/60Hz		
消費電力	警戒時最大：50VA 警報時最大：95VA		
予備電源	DC24V 1200mAh ニッケルカドミウム蓄電池		
1回線あたりの 感知器接続数 (当 社 品)	接続数は終端抵抗器によって異なります。		
		10K	20K
	A 熱サイバーセンサ	80コ	20コ
	B 煙サイバーセンサ	30コ	7コ
	B' 煙サイバーセンサ 熱検知機能付、2信号	20コ	5コ
	C 光電分離型感知器	1セット	接続不可
	D 炎感知器	20コ	5コ
	上記感知器が混在する場合は、下記の方程式により接続数を決めて下さい。		
	10K	20K	
	$A + 4(B' + D) + B \frac{8}{3}$	$A + 4(B' + D) + B \frac{8}{3}$	

パナソニックBVF1335H相当品

- 【副受信機（表示機）仕様】
- 1）30回線、壁掛型、窓式、主音響内蔵
- 2）表示内容は受信機と同一表示とする。



音響装置6型ベル（地区音響用）

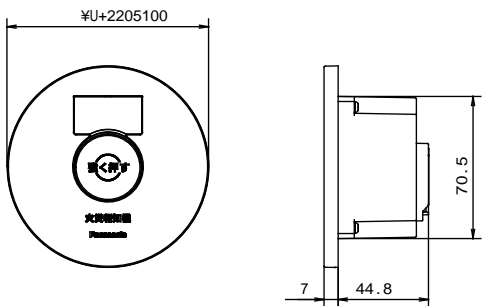


定格	DC24V 10mA
音量	90dB以上（前方1m）
使用周囲温度	-20℃～+50℃
質量	450g

パナソニックBV92631相当品



P型1級発信機 埋込屋内型

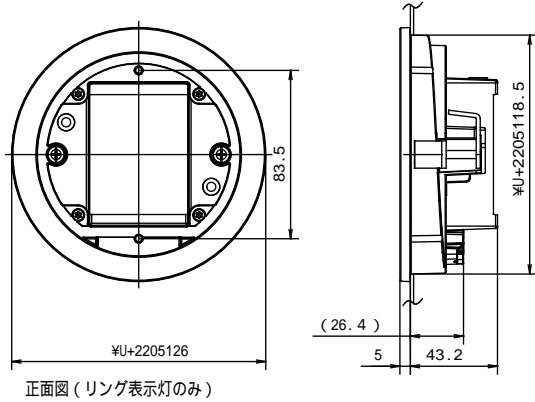


電圧・電流	DC30V 3A
使用温度範囲	-10℃～+50℃
質量	110g

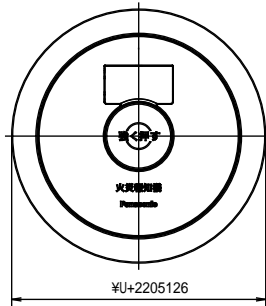
パナソニックBV6124相当品



表示灯（リング型）



正面図（リング表示灯のみ）



正面図（発信機組込み例）

消費電流	9mA（DC24V時）
結線仕様	無極性
使用温度範囲	-10℃～+50℃
質量	130g

パナソニックBV8071相当品

特  
記  
事  
項



一級建築士事務所 三重県知事登録 第1-699号  
株式会社 前野 建築 設計  
管理建築士 一級建築士 第320204号 前野 将輝

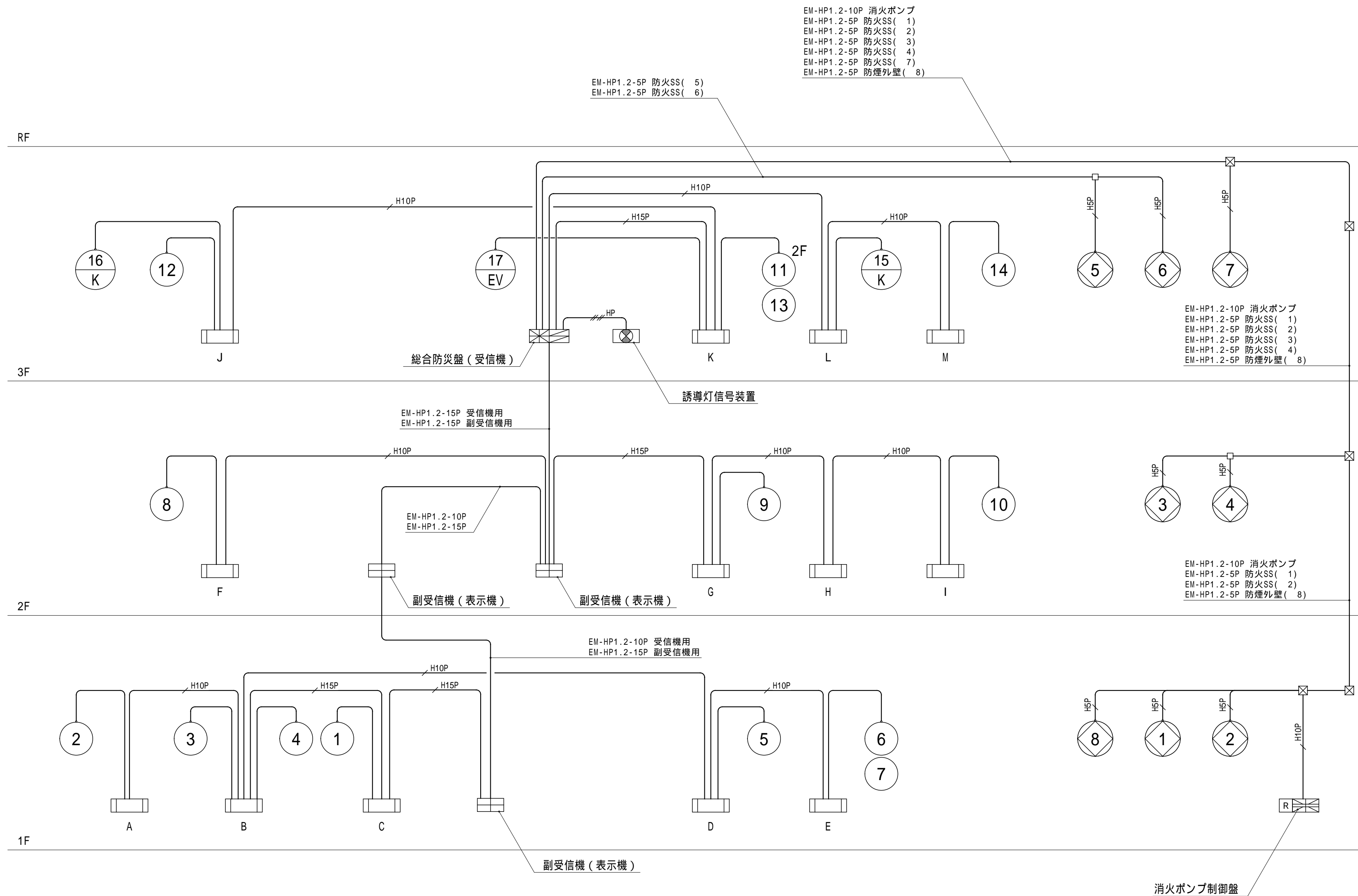
担当 一級建築士 第117489号 前野 初像  
担当 一級建築士 第307846号 三橋五百子

担当 一級建築士 第360917号 前田 祐作  
担当 一級建築士 第378328号 加藤 早妃


設計年月日 工事名称 阿児健康福祉センター大規模改修工事  
令和4年6月24日 図面名称 改修後 自動火災報知設備 凡例

図面番号 E-57  
縮 尺 NS



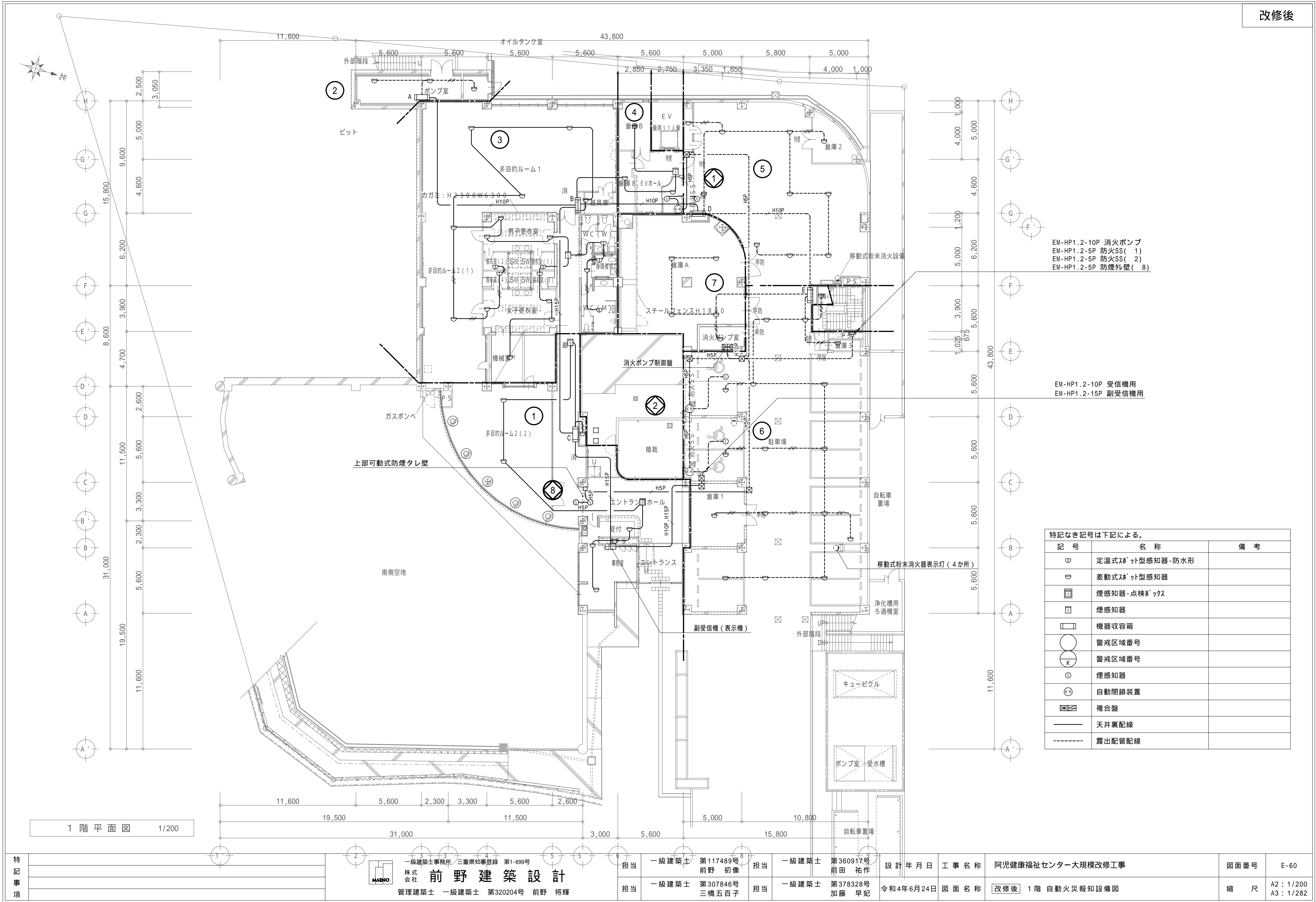


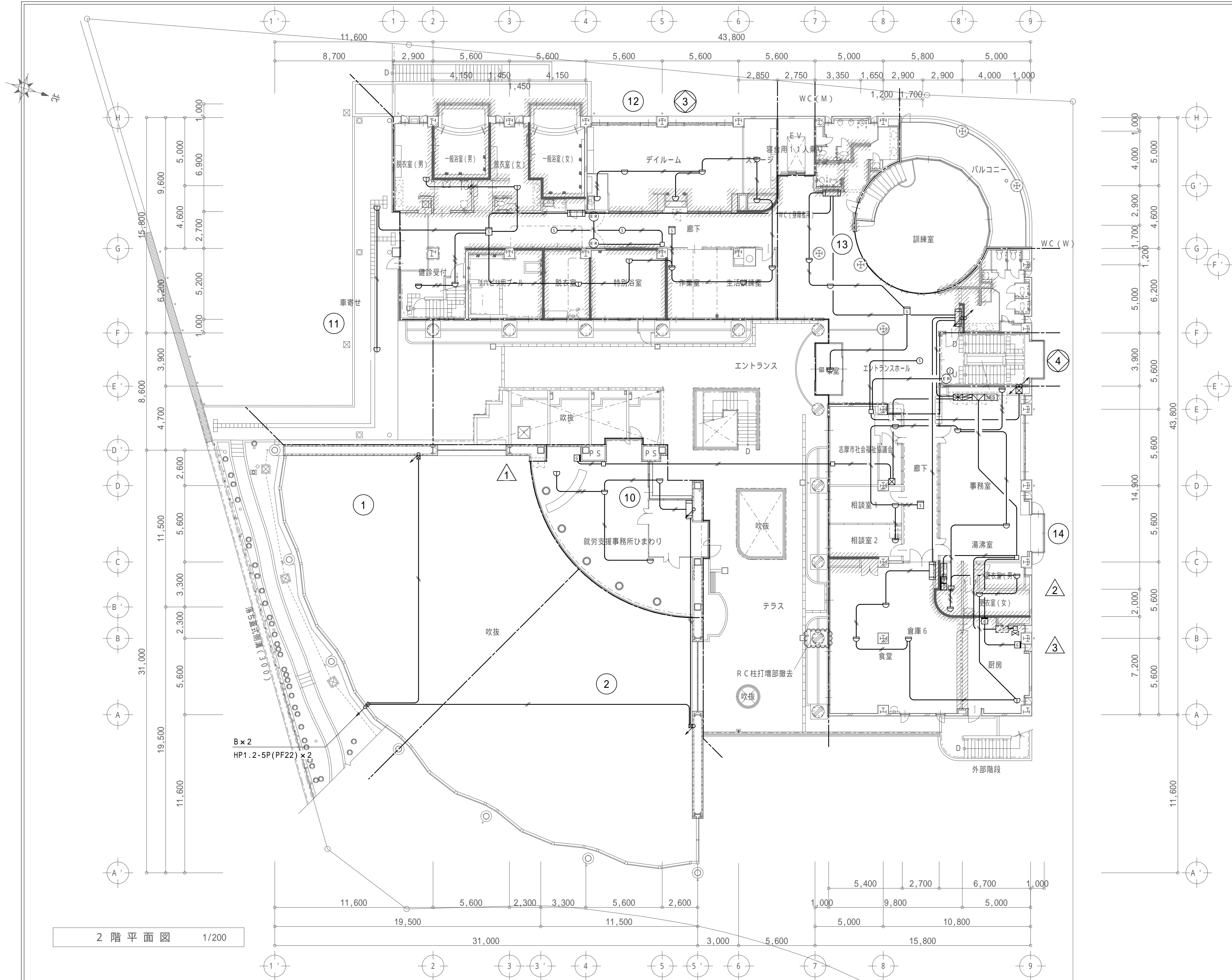
## 自動火災報知設備 系統図

特 記 事 項		 一級建築士事務所 三重県知事登録 第1-699号 株式会社 <b>前 野 建 築 設 計</b> 管理建築士 一級建築士 第320204号 前野 将輝	担当	一級建築士 第117489号 前野 初像	担当	一級建築士 第360917号 前田 祐作	設 計 年 月 日	工 事 名 称	阿兒健康福祉センター大規模改修工事	図面番号	E-58
			担当	一級建築士 第307846号 三橋五百子	担当	一級建築士 第378328号 加藤 早妃	令和4年6月24日	図 面 名 称	<span style="border: 1px solid black; padding: 2px;">改修後</span> 自動火災報知設備 系統図	縮 尺	NS

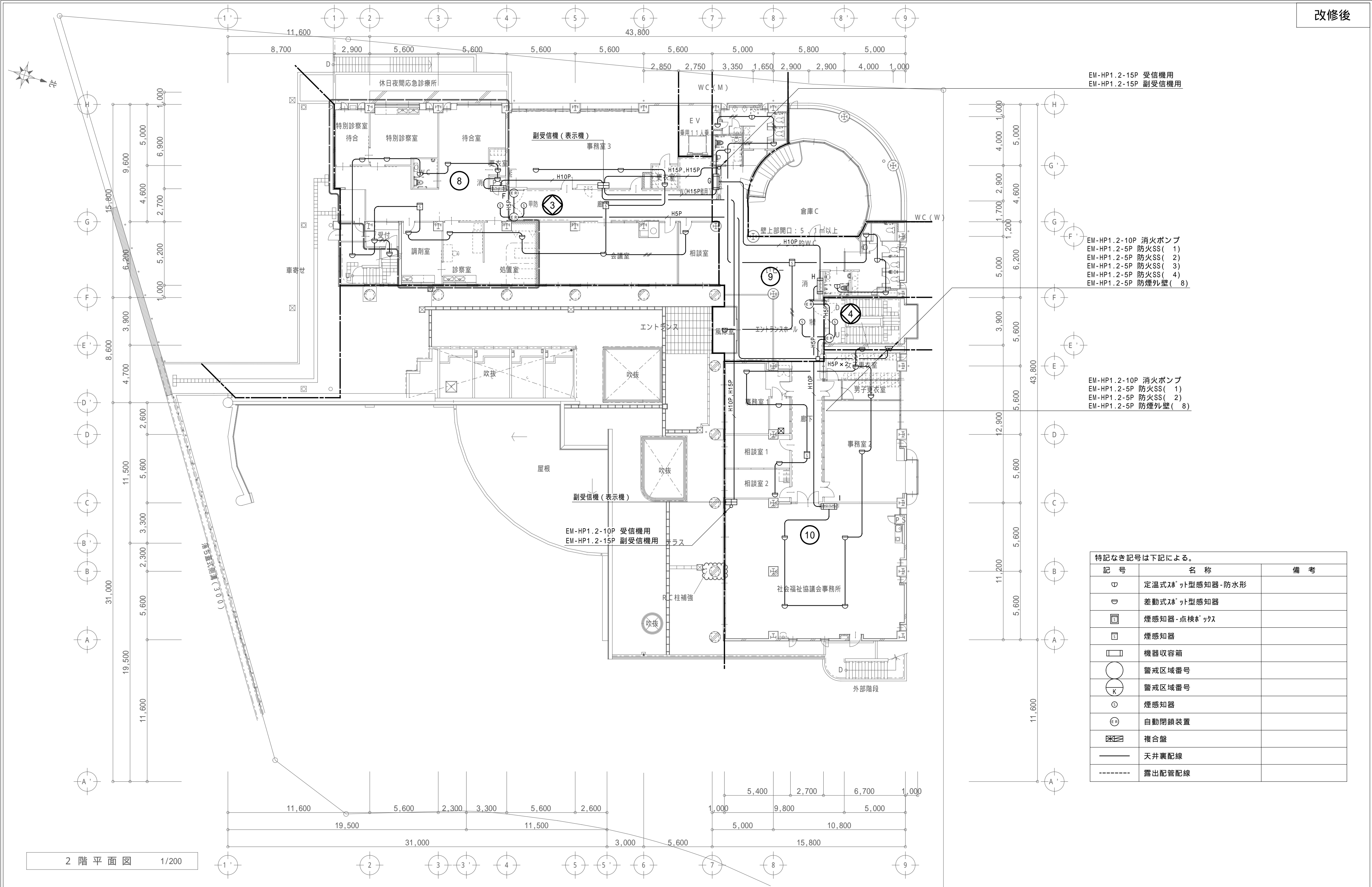








特 記 事 項		<div><div><div><div></div></div><div>MAENO</div></div><div>一級建築士事務所 三重県知事登録 第1-699号 株式会社 前野 建築 設計 管理建築士 一級建築士 第320204号 前野 将輝</div></div>	担当	一級建築士 第117489号 前野 初像	担当	一級建築士 第360917号 前田 祐作	設計年月日	工事名称	阿児健康福祉センター大規模改修工事	図面番号	E-61
			担当	一級建築士 第307846号 三橋五百子	担当	一級建築士 第378328号 加藤 早妃	令和4年6月24日	図面名称	<div>改修前</div> 2階 自動火災報知設備図	縮 尺	A2 : 1/200 A3 : 1/282



改修後

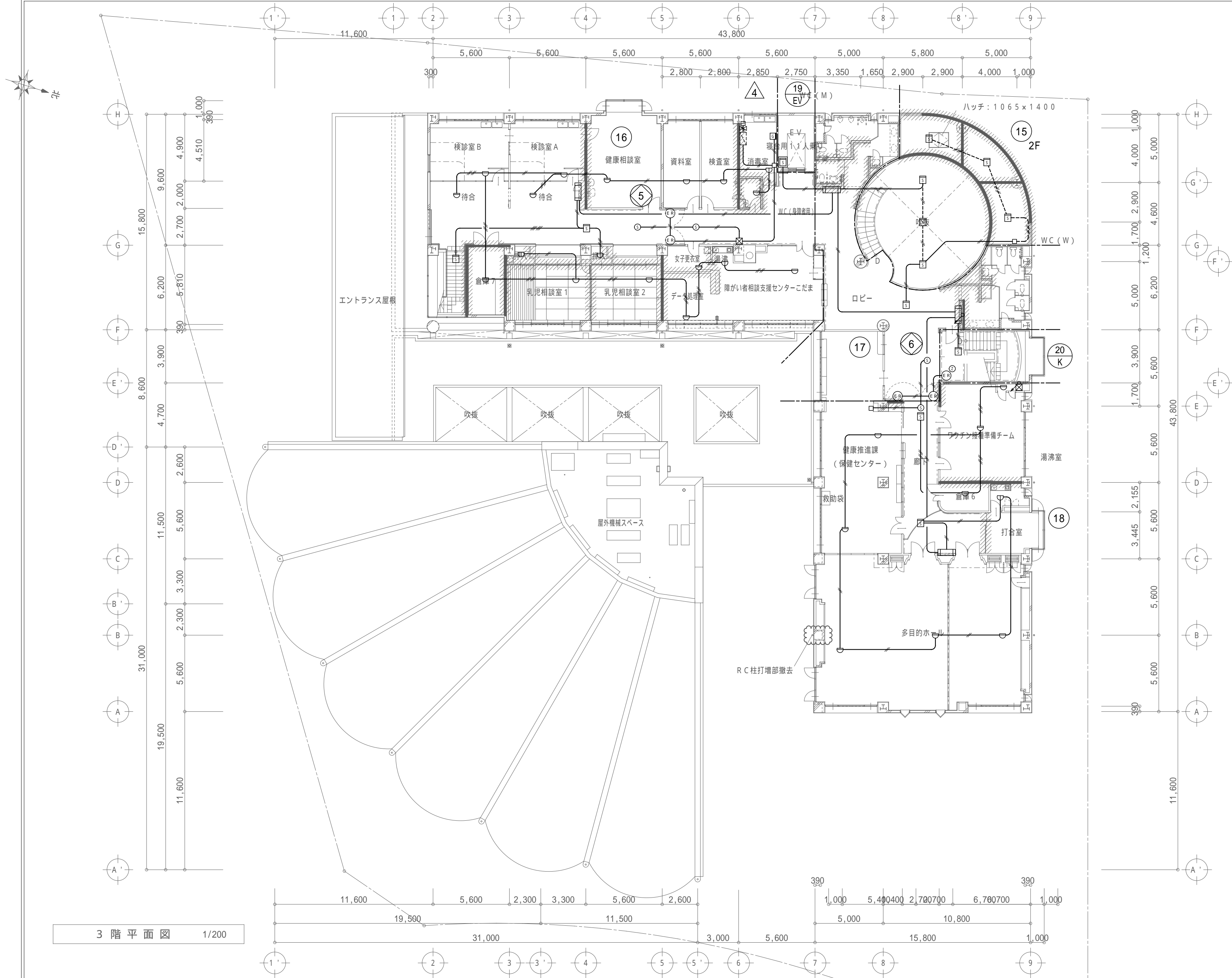
EM-HP1.2-15P 受信機用  
EM-HP1.2-15P 副受信機用

EM-HP1.2-10P 消火ポンプ  
EM-HP1.2-5P 防火SS( 1)  
EM-HP1.2-5P 防火SS( 2)  
EM-HP1.2-5P 防火SS( 3)  
EM-HP1.2-5P 防火SS( 4)  
EM-HP1.2-5P 防煙外壁( 8)

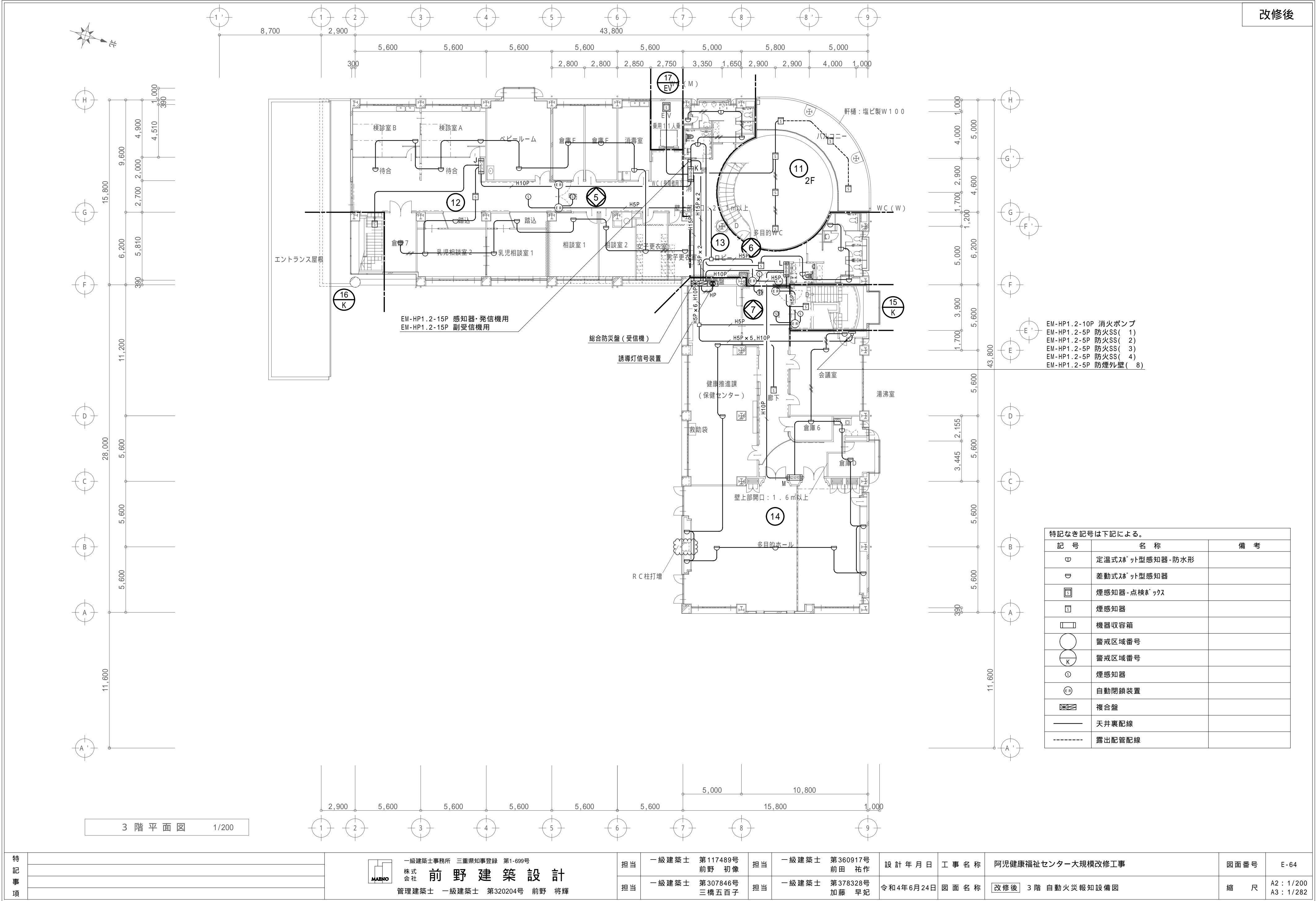
EM-HP1.2-10P 消火ポンプ  
EM-HP1.2-5P 防火SS( 1)  
EM-HP1.2-5P 防火SS( 2)  
EM-HP1.2-5P 防煙外壁( 8)

特記なき記号は下記による。		
記 号	名 称	備 考
Ⓜ	定温式ｽﾎﾟｯﾄ型感知器-防水形	
Ⓢ	差動式ｽﾎﾟｯﾄ型感知器	
Ⓛ	煙感知器-点検ｽﾎﾟｯｸｽ	
Ⓢ	煙感知器	
Ⓛ	機器収容箱	
○	警戒区域番号	
Ⓚ	警戒区域番号	
Ⓢ	煙感知器	
Ⓢ	自動閉鎖装置	
Ⓢ	複合盤	
—	天井裏配線	
----	露出配管配線	

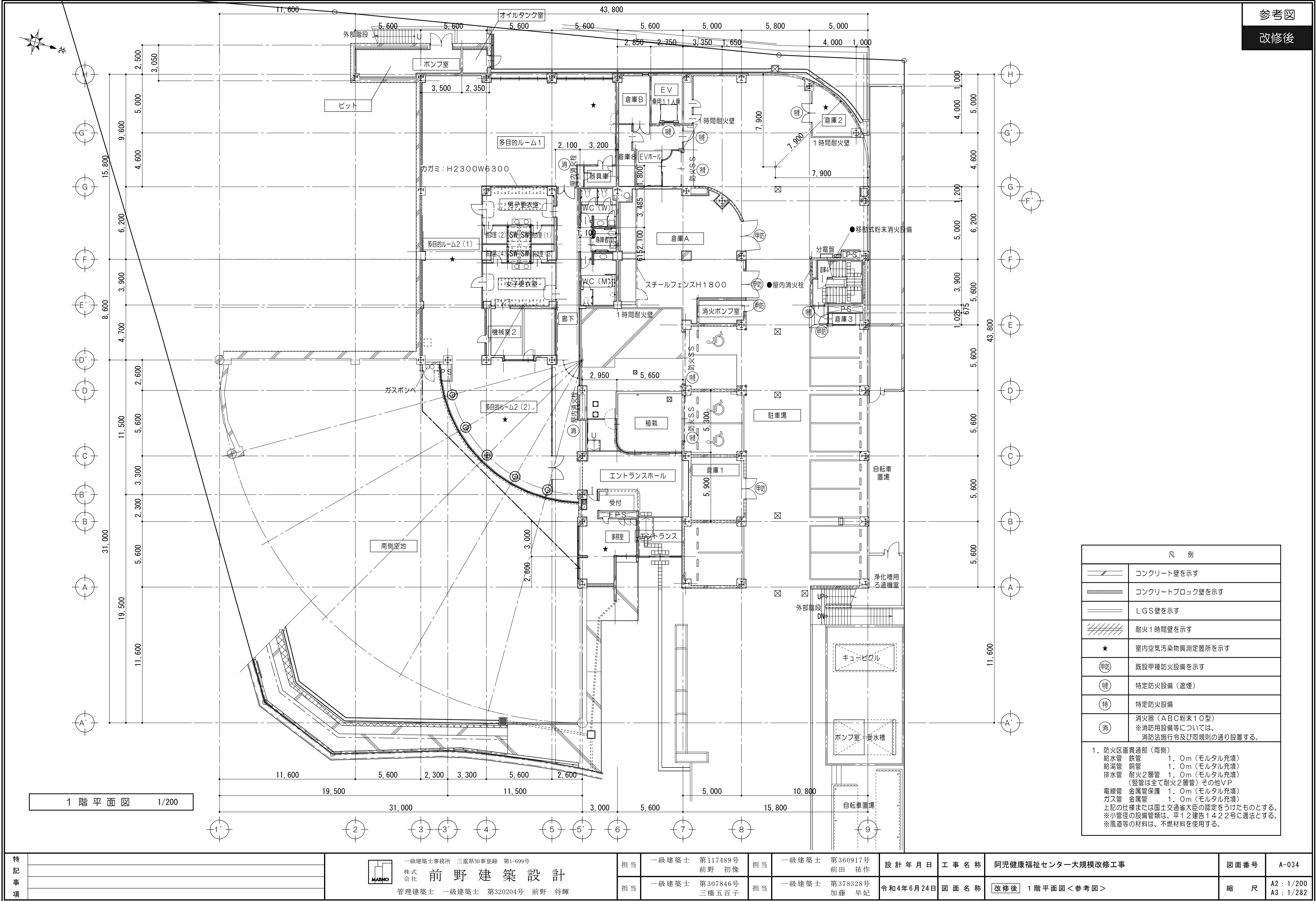
特 記 事 項		<div><div><div><div></div></div><div>一級建築士事務所 三重県知事登録 第1-699号</div><div>株式会社 前野 建築 設計</div><div>管理建築士 一級建築士 第320204号 前野 将輝</div></div></div>	担当	一級建築士 第117489号 前野 初像	担当	一級建築士 第360917号 前田 祐作	設計年月日	工事名称	阿児健康福祉センター大規模改修工事	図面番号	E-62
			担当	一級建築士 第307846号 三橋五百子	担当	一級建築士 第378328号 加藤 早妃	令和4年6月24日	図面名称	改修後 2階 自動火災報知設備図	縮 尺	A2 : 1/200 A3 : 1/282



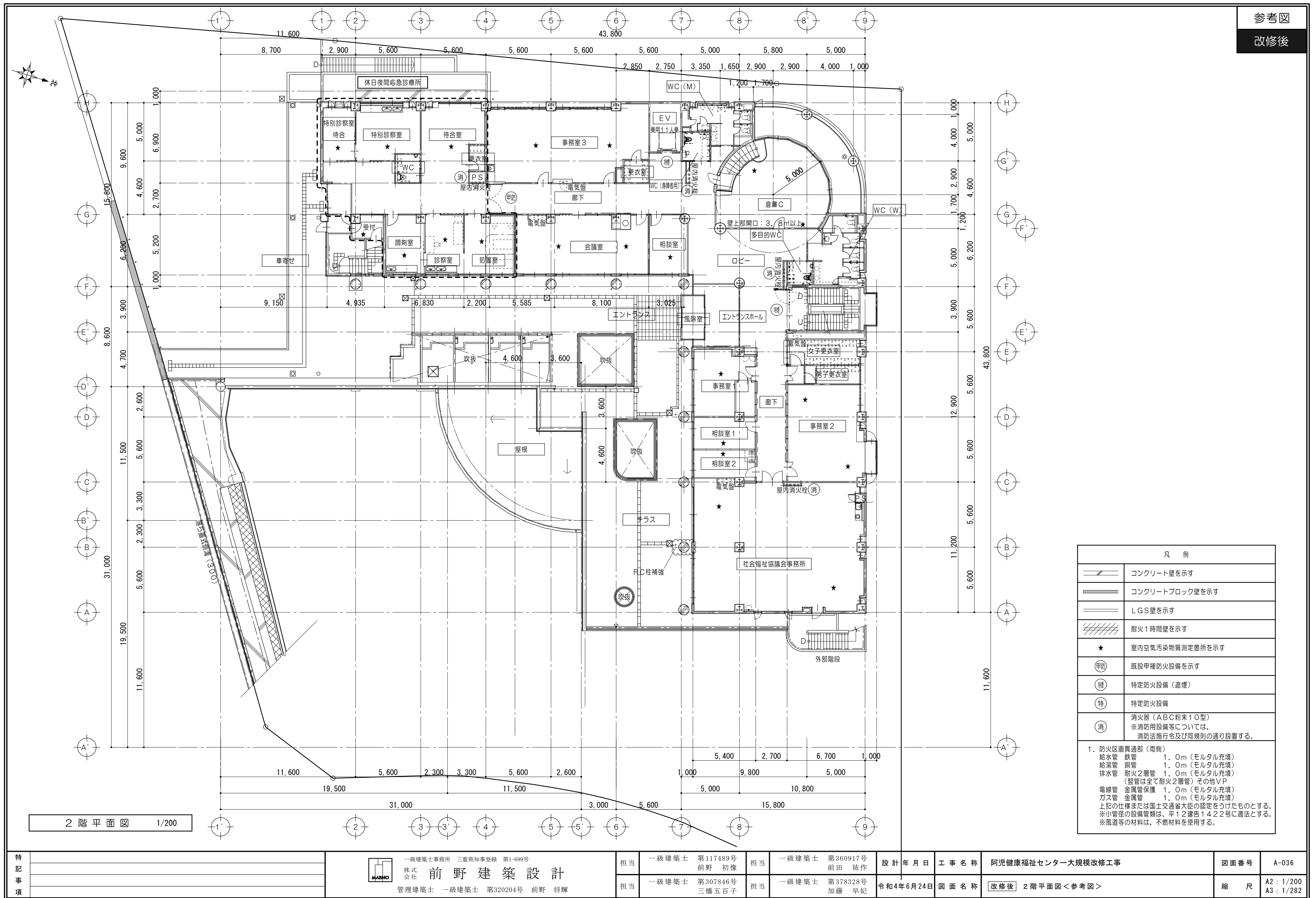
特 記 事 項		<div><div><div><div></div></div><div>MAINO</div></div><div>一級建築士事務所 三重県知事登録 第1-699号 株式会社 前野 建築 設計 管理建築士 一級建築士 第320204号 前野 将輝</div></div>	担当	一級建築士 第117489号 前野 初像	担当	一級建築士 第360917号 前田 祐作	設計年月日	工事名称	阿児健康福祉センター大規模改修工事	図面番号	E-63
			担当	一級建築士 第307846号 三橋五百子	担当	一級建築士 第378328号 加藤 早妃	令和4年6月24日	図面名称	改修前 3階 自動火災報知設備図	縮 尺	A2 : 1/200 A3 : 1/282

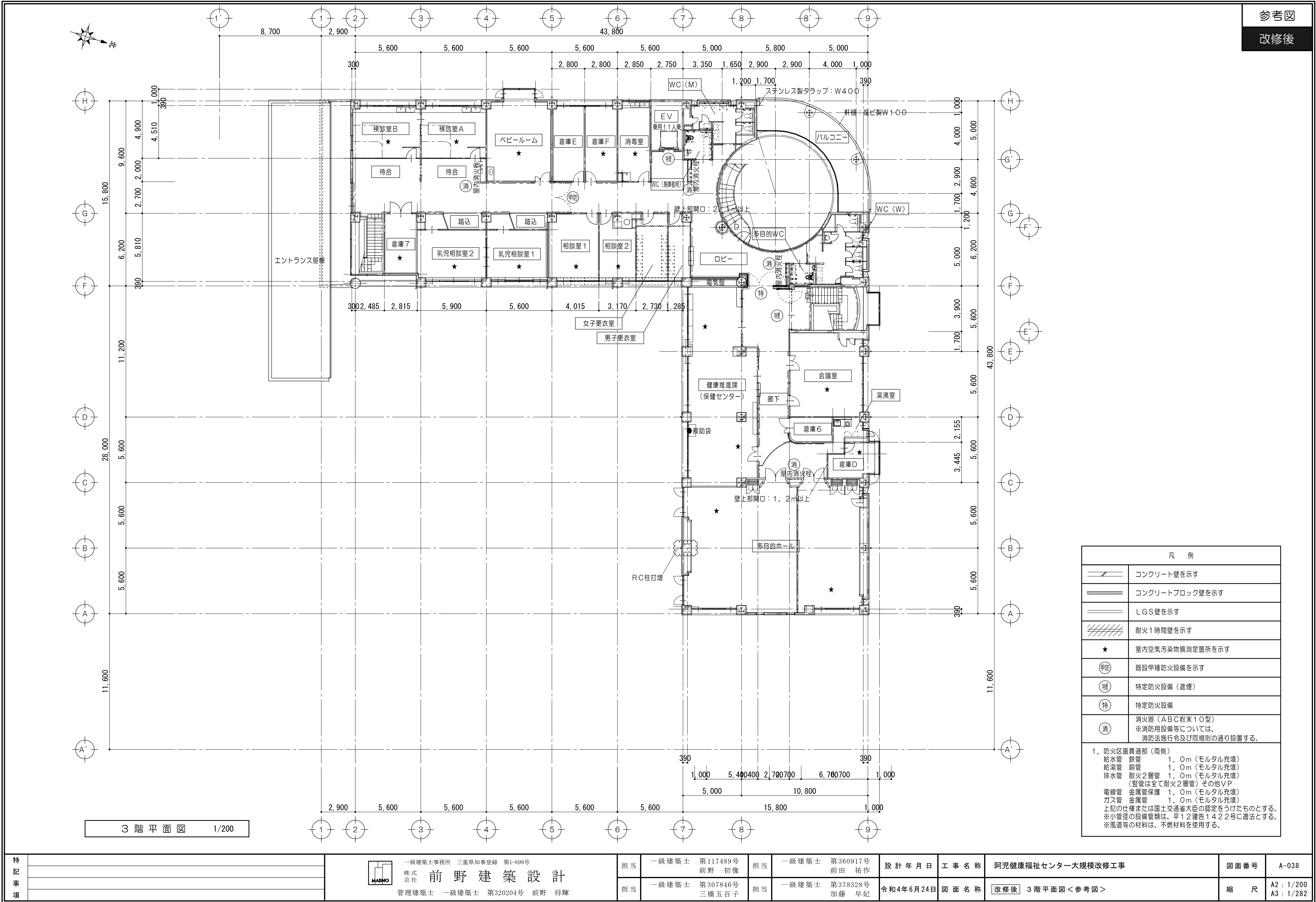












凡 例	
	コンクリート壁を示す
	コンクリートブロック壁を示す
	LGS壁を示す
	耐火1時間壁を示す
★	室内空気汚染物質測定箇所を示す
Ⓐ防	既設甲種防火設備を示す
Ⓐ煙	特定防火設備（遮煙）
Ⓐ特	特定防火設備
Ⓐ消	消火器（ABC粉末10型） ※消防用設備等については、 消防法施行令及び同規則の通り設置する。
1. 防火区画貫通部（両側） 給水管 鉄管 1.0m（モルタル充填） 給湯管 銅管 1.0m（モルタル充填） 排水管 耐火2層管 1.0m（モルタル充填） （堅管は全て耐火2層管）その他VP 電線管 金属管保護 1.0m（モルタル充填） ガス管 金属管 1.0m（モルタル充填） 上記の仕様または国土交通省大臣の認定をうけたものとする。 ※小管径の設備管類は、平12建造1422号に遵法とする。 ※風道等の材料は、不燃材料を使用する。	

特 記 事 項		 <div>一級建築士事務所 三重県知事登録 第1-699号 株式会社 前野 建築 設計 管理建築士 一級建築士 第320204号 前野 将輝</div>	担当	一級建築士 第117489号 前野 初像	担当	一級建築士 第360917号 前田 祐作	設計年月日	令和4年6月24日	工事名称	阿児健康福祉センター大規模改修工事	図面番号	A-038
			担当	一級建築士 第307846号 三橋五百子	担当	一級建築士 第378328号 加藤 早紀	図面名称	改修後 3階平面図<参考図>	縮 尺	A2: 1/200 A3: 1/282		

