

令和 4 年度 浜島方面隊詰所等解体工事
(本部詰所、格納庫)

(A 2 から A 3 への 70.7%縮小版)

図 面 リ ス ト			
A-01	表紙・図面リスト	B-01	格納庫 付近見取図、仕上表、求積図
A-02	解体工事特記仕様書（１）	B-02	格納庫 配置図（解体前）、（解体後）
A-03	解体工事特記仕様書（２）	B-03	格納庫 平面図・屋根伏図・建具表
A-04	本部詰所 付近見取図、仕上表、求積図	B-04	格納庫 立面図・断面図
A-05	本部詰所 配置図（解体前）、（解体後）	B-05	格納庫 構造図
A-06	本部詰所 １階・２階平面図	BK-01	格納庫 仮設計画図
A-07	本部詰所 屋根伏図、造り付家具・備品リスト		
A-08	本部詰所 立面図		
A-09	本部詰所 断面図		
A-10	本部詰所 建具表No.1		
A-11	本部詰所 建具表No.2		
A-12	本部詰所 構造図（参考）		
AK-01	本部詰所 仮設計画図		

整理番号		工事名 浜島方面隊詰所等解体工事	図名	縮尺	一級建築士事務所 三重県知事登録第1-354号	一級建築士 大臣登録第182032号	図面No.
			表紙・図面リスト		ナ カ ム ラ 設 計		
					〒517-0501 三重県志摩市阿児町鵜方3033-10 電話(0599)43-0216番	中 村 政 文	A - 0 1
	A2→A3サイズに71%縮小						

5. 工事範圍 配置図等参照



・設ける [解2.3]
 ・構内既存建物の一部を使用する。
 ・構内に新設する。
 規模(㎡程度) ・10 ・20 ・35 ・65 ・100
 ・設けない

 $\Delta = 0.2$

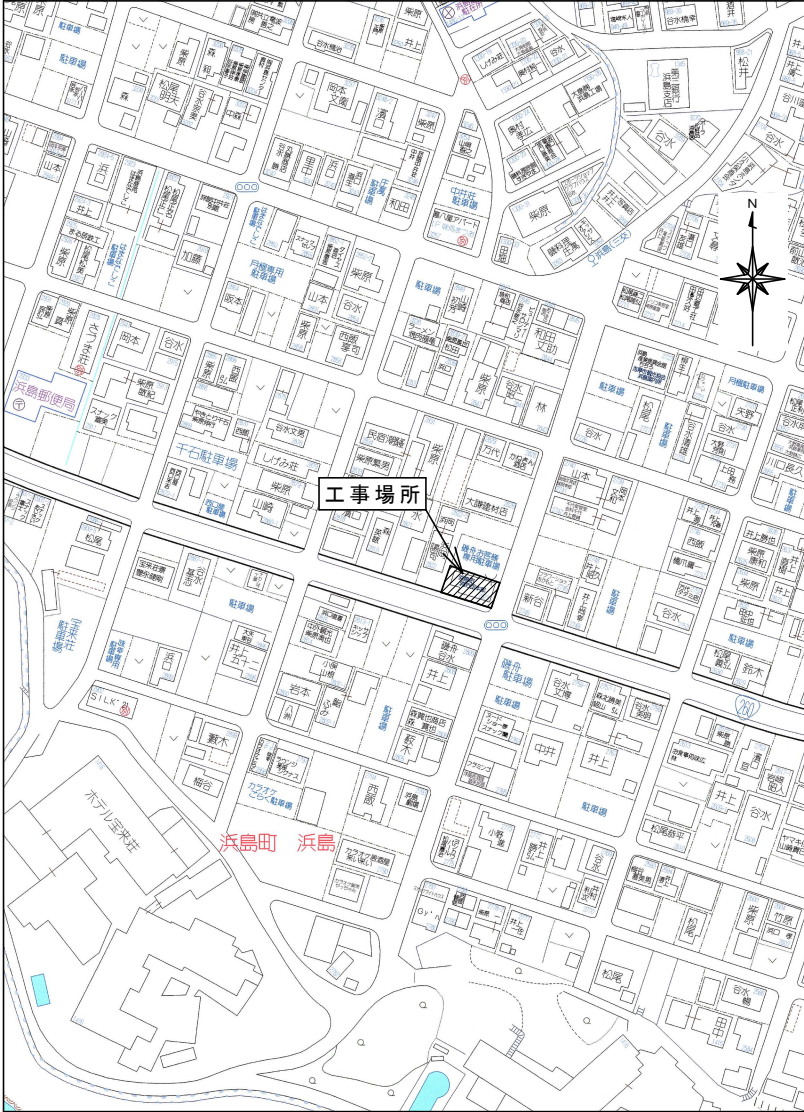
章	項 目	特 記 事 項	章	項 目	特 記 事 項	章	項 目	特 記 事 項	章	項 目	特 記 事 項																																																																																																																																																																																															
④建設廃棄物の処理	②再資源化等	<div><div>[解4.4.1]</div><table><thead><tr><th>建設廃棄物の種類</th><th>中間処理施設又は再資源化施設の名称等</th><th>所 在 地</th></tr></thead><tbody><tr><td>○コンクリート</td><td>・ ・</td><td>・</td></tr><tr><td>コンクリート及び鉄から成る建設資材（PC板、コンクリート平板、コンクリート二次製品等）</td><td>・ ・</td><td>・</td></tr><tr><td>○木材（縮減）</td><td>・ ・</td><td>・</td></tr><tr><td>アスファルトコンクリート</td><td>・ ・</td><td>・</td></tr><tr><td>金属類</td><td>・</td><td>・</td></tr><tr><td>小型二次電池</td><td>・</td><td>・</td></tr><tr><td></td><td></td><td></td></tr></tbody></table><div><table><thead><tr><th>建設廃棄物の種類</th><th>再資源化の有無</th><th>再資源化施設の名称等</th><th>所在地</th></tr></thead><tbody><tr><td>○蛍光灯、HIDランプ</td><td>・再資源化する ○再資源化しない</td><td>・</td><td>・</td></tr><tr><td>硬質塩化ビニル管・継手</td><td>・再資源化する ・再資源化しない</td><td>・</td><td>・</td></tr><tr><td>硬質塩化ビニルパイプ・鋼管・継手</td><td>・再資源化する ・再資源化しない</td><td>・</td><td>・</td></tr><tr><td>・</td><td>・再資源化する ・再資源化しない</td><td>・</td><td>・</td></tr></tbody></table></div><div><div>[解4.4.1]</div><table><thead><tr><th>種 類</th><th>再利用する場所（箇所）等</th></tr></thead><tbody><tr><td>・</td><td>・</td></tr><tr><td>・</td><td>・</td></tr><tr><td>・</td><td>・</td></tr><tr><td>・</td><td>・</td></tr></tbody></table></div><div><div>[解4.4.2]</div><table><thead><tr><th>種 類</th><th>所 在 地 等</th></tr></thead><tbody><tr><td>・</td><td>・</td></tr><tr><td>・</td><td>・</td></tr><tr><td>・</td><td>・</td></tr><tr><td>・</td><td>・</td></tr></tbody></table></div><div><div>[解4.4.2]</div><table><thead><tr><th>種 類</th><th>処理施設の名称等</th><th>所 在 地 等</th></tr></thead><tbody><tr><td>・</td><td>・</td><td>・</td></tr><tr><td>・</td><td>・</td><td>・</td></tr><tr><td>・</td><td>・</td><td>・</td></tr><tr><td>・</td><td>・</td><td>・</td></tr></tbody></table></div><div><div>[解4.5.1]</div><table><thead><tr><th>種 類</th><th>処理施設の名称等</th><th>所 在 地 等</th></tr></thead><tbody><tr><td>CCA処理木材</td><td>・</td><td>・</td></tr><tr><td>ひ素・カドミウム含有せっこうボード</td><td>・</td><td>・</td></tr><tr><td>○アスベスト含有成形板</td><td>・</td><td>・</td></tr><tr><td>・</td><td>・</td><td>・</td></tr></tbody></table></div><div><div>[標3.2.5]</div><div>・ 構外搬出適切処理</div><div>・ 自由処分</div><div>・ 処分地指定 処分地（ ）</div><div>・ 処分地未定につき相互協議する。暫定運搬距離 8Km</div><div>・ 全て原形復旧の為埋戻し、転圧するものとする。</div><div>・ 詳細については監督職員と協議するものとする。</div></div></div>	建設廃棄物の種類	中間処理施設又は再資源化施設の名称等	所 在 地	○コンクリート	・ ・	・	コンクリート及び鉄から成る建設資材（PC板、コンクリート平板、コンクリート二次製品等）	・ ・	・	○木材（縮減）	・ ・	・	アスファルトコンクリート	・ ・	・	金属類	・	・	小型二次電池	・	・				建設廃棄物の種類	再資源化の有無	再資源化施設の名称等	所在地	○蛍光灯、HIDランプ	・再資源化する ○再資源化しない	・	・	硬質塩化ビニル管・継手	・再資源化する ・再資源化しない	・	・	硬質塩化ビニルパイプ・鋼管・継手	・再資源化する ・再資源化しない	・	・	・	・再資源化する ・再資源化しない	・	・	種 類	再利用する場所（箇所）等	・	・	・	・	・	・	・	・	種 類	所 在 地 等	・	・	・	・	・	・	・	・	種 類	処理施設の名称等	所 在 地 等	・	・	・	・	・	・	・	・	・	・	・	・	種 類	処理施設の名称等	所 在 地 等	CCA処理木材	・	・	ひ素・カドミウム含有せっこうボード	・	・	○アスベスト含有成形板	・	・	・	・	・	⑤1 施工調査	<div><div>[解5.1.3]</div><table><thead><tr><th>分析調査を行う特別管理産業廃棄物の種類</th><th>採取する部位又は箇所等</th><th>採取する数量</th></tr></thead><tbody><tr><td>・</td><td>・</td><td>・</td></tr><tr><td>・</td><td>・</td><td>・</td></tr><tr><td>・</td><td>・</td><td>・</td></tr><tr><td>・</td><td>・</td><td>・</td></tr></tbody></table></div> <div><div>[解5.4.1]</div><table><thead><tr><th>特別管理産業廃棄物の種類</th><th>処理施設の名称等</th><th>所 在 地 等</th></tr></thead><tbody><tr><td>・</td><td>・</td><td>・</td></tr><tr><td>・</td><td>・</td><td>・</td></tr><tr><td>・</td><td>・</td><td>・</td></tr><tr><td>・</td><td>・</td><td>・</td></tr></tbody></table></div> <div><div>[解5.4.3]</div><div>引渡しを要する機器類</div><div>・ キュービクル</div><div>・</div><div>注）照明器具安定器にPCBが使用されている場合は、安定器を本体より分離して金属箱に収納し、表示を付して建物管理者に引き渡す（報告書共）こと。</div></div> <div><div>[解5.4.4]</div><div>PCB含有分析調査</div><div>・ 第一次判定</div><div>現場にてサンプルを採取し、シーリング材種及び分析の要否を判定する。</div><div>採取箇所数：計（ ）箇所</div><div>採取箇所：※図示（図面（ ）による）</div><div>・ 第二次判定</div><div>専門分析機関にてPCB含有量の分析を行う。</div><div>分析箇所：計（ ）箇所</div><div>撤去方法</div><div>・「標準施工要領書（日本シーリング工事業協同組合連合会／日本シーリング材工業会）」による。</div><div>・</div><div>撤去範囲</div><div>・ 図示（図面（ ）による）・</div></div> <div>⑤特殊な建設副産物の回収及び処分</div> <div><div>[解5.4.1]</div><table><thead><tr><th>回収又は処分を行う特</th><th>対象機器名称</th><th>回収業者又は処分場の名称等</th><th>保管場所・処分場の所在地等</th></tr></thead><tbody><tr><td>○フロン</td><td>○空調機</td><td>・</td><td>・</td></tr><tr><td>ハロン</td><td>・</td><td>・</td><td>・</td></tr><tr><td>イソ化式感知器</td><td>・</td><td>・</td><td>・</td></tr><tr><td>六ふっ化硫黄（SF6）ガス</td><td>・</td><td>・</td><td>・</td></tr><tr><td>・</td><td>・</td><td>・</td><td>・</td></tr><tr><td>・</td><td>・</td><td>・</td><td>・</td></tr><tr><td>・</td><td>・</td><td>・</td><td>・</td></tr></tbody></table><div>・ 関係法令に従い回収した後、監督職員に報告書を提出すること。</div></div>	分析調査を行う特別管理産業廃棄物の種類	採取する部位又は箇所等	採取する数量	・	・	・	・	・	・	・	・	・	・	・	・	特別管理産業廃棄物の種類	処理施設の名称等	所 在 地 等	・	・	・	・	・	・	・	・	・	・	・	・	回収又は処分を行う特	対象機器名称	回収業者又は処分場の名称等	保管場所・処分場の所在地等	○フロン	○空調機	・	・	ハロン	・	・	・	イソ化式感知器	・	・	・	六ふっ化硫黄（SF6）ガス	・	・	・	・	・	・	・	・	・	・	・	・	・	・	・	⑦石綿作業主任者	<div><div>○除去工法</div><div>○作業場は、散水等により湿潤化し、手ばらしによること『改9.1.5』</div><div>○やむを得ず破壊しなければならない場合には、十分に湿潤化した状態で行うこと。</div><div>○除去物については、粉塵の飛散防止に努め、特に破碎されたアスベスト含有成形版については、湿潤化の上、丈夫なプラスチック袋に入れる等の飛散防止措置を講ずること。</div><div>○石綿障害予防規則 第19条に基づく、「石綿作業主任者」を選任すること。</div></div> <div><div>⑦石綿作業主任者</div></div> <div><div>①完成時の提出書類</div><div>○完成図（施工図、施工計画書を除く）</div><div>・ 新規に作成 ○既存完成図を修正</div><div>記載内容は監督職員と協議する。</div><div>完成図CADデータ（CD-R）</div><div>・ 保全に関する資料</div><div>・ 施工図</div><div>○施工計画書</div><div>本工事に係る施工図及び施工計画書の著作権者の権利は、当該建物における使用に限り、発注者に委譲するものとする。</div><div>製作図等で原図として提出が出来ないものは、原図に変わるものとしてよい。</div><div>設備機器の位置、取り合い等が検討できる施工図を提出し、監督職員の承諾を受ける。</div><div>・ 設計GL＝BM＋ mm（現状地盤高は図示） ○現状GL</div><div>低騒音型・低振動型建設機械の指定に関する規定に基づき指定された建設機械の使用に努めること。</div><div>本工事の施工範囲</div><div>図示した鉄筋コンクリート部の貫通孔、開口部の補強</div><div>図示した壁・天井の仕上材・下地材の切込み及び補強</div><div>自動閉鎖装置取付け箇所の切込み及び補強</div><div>駆動装置が電動による建具等の2次側の配管・配線及び操作スイッチ</div><div>施工図</div><div>設備機器の位置、取合いなどの検討できる施工図を提出し、監督職員の承諾を受ける。</div></div> <div><div>②工事写真</div><div>工事写真の撮り方/建築、及び同/建築設備（建設大臣官房官庁営繕部監修）</div><div>び従い撮影する。 提出部数 1 部</div><div>撮影箇所数 外観4面各室2面程度</div><div>本完成写真の著作権者の権利は、発注者に委譲するものとする。</div><div>提出内容</div><div>・ 電子データ 1 部</div><div>画素：長辺で2880PIX以上</div><div>記録方式：RGB（フルカラー）、JPEG最高画質</div><div>記録媒体：CD-R（ISO）</div><div>○カラープリント キャビネ版（ 1 ）部</div><div>アルバム（大きさ335mm×290mm程度） ○無し ・有り</div></div> <div><div>③事故報告</div><div>工事施工中に事故が発生した場合には、直ちに監督職員に通報するとともに、事故発生報告書を監督職員に速やかに提出すること。</div></div> <div><div>③養生その他</div><div>工事施工に際し、在来部分を汚損又は損傷した場合は、構造・仕上げ共、在来にならぬ補修する。</div></div> <div><div>20 消防提出書類</div><div>・ 消火器の設置届については、電気及び機械設備について設置届が不要な場合は、建築にて設置届を提出するものとする。</div><div>・ 防火対象物使用開始届については書類作成（建築図面の用意及び建築に関する部分の記述）を行うこと。</div></div> <div><div>②官公署その他への届出手続等</div><div>○ 工事の着手、施工、完成にあたり、関係官公署その他への必要な届出手続き等を延滞なく行うこととし、その費用は受注者の負担とする。</div></div> <div><div>②主任技術者又は監理技術者の専任を要しない期間</div><div>○現場施工に着手するまでの期間</div><div>請負契約の締結後、現場施工に着手するまでの（現場事務所の設置、資機材の搬入又は仮設工事等が開始されるまでの期間）については、主任技術者又は監理技術者の工事現場への専任を要しない。なお、現場施工に着手する日については、請負契約締結後、監督職員との打合せにおいて定める。</div><div>○検査終了後の期間</div><div>検査完了後、検査が終了し（発注者の都合により検査が遅延した場合を除く。）</div><div>、事務手続、後片付け等のみが残っている期間については、主任技術者又は監理技術者の工事現場への専任を要しない。なお、検査が終了した日は、発注者が工事の完成を確認した旨、請負者に通知した日とする。</div></div>	②仮設工事	<div><div>①足場</div><div>[2.2.4]</div><div>足場を設ける場合、[2.2.4] (b) によるほか、設置においては、「手すり先行工法による足場の組立て等に関する基準」（厚生労働省 平成21年4月「手すり先行工法に関するガイドライン」について（別紙1））における2の（2）手すり据置方式、又は（3）手すり先行専用足場方式により行うこと。</div><div>・ 設ける ○設けない [2.3.1]</div><div>規模（m2程度） ・ 10 ・ 20 ※ 35 ・ 65 ・ 100</div><div>備品等の設置</div><table><thead><tr><th>種 類</th><th>机・いす</th><th>書棚</th><th>黒板・白浜</th><th>掛時計</th><th>温度計</th></tr></thead><tbody><tr><td>数 量</td><td>組</td><td>台</td><td>個</td><td>個</td><td>個</td></tr><tr><th>種 類</th><th>長靴</th><th>雨合羽</th><th>保護帽</th><th>懐中電灯</th><th>衣類のカー</th></tr><tr><td>数 量</td><td>足</td><td>着</td><td>個</td><td>個</td><td>個</td></tr><tr><th>種 類</th><th>消火器</th><th>掃除具</th><th>請負者加入電話・FAX</th><th>インターネット</th><th>冷暖房機器</th></tr><tr><td>数 量</td><td>個</td><td>個</td><td>台</td><td>台</td><td>台</td></tr></tbody></table></div> <div><div>④仮設便所</div><div>構内既存の施設 ○利用できない ・ 利用できる</div></div> <div><div>⑤工事用水</div><div>構内既存の施設 ・ 利用できない ○利用できる（○有償 ・ 無償）</div></div> <div><div>⑥工事電力</div><div>構内既存の施設 ○利用できない ・ 利用できる（ ・ 有償 ・ 無償）</div></div>	種 類	机・いす	書棚	黒板・白浜	掛時計	温度計	数 量	組	台	個	個	個	種 類	長靴	雨合羽	保護帽	懐中電灯	衣類のカー	数 量	足	着	個	個	個	種 類	消火器	掃除具	請負者加入電話・FAX	インターネット	冷暖房機器	数 量	個	個	台	台	台	③その他	<div><div>○給水設備工事については、志摩市水道事業給水条例第8条に規定する者が行うこと。</div><div>○排水設備工事については、志摩市下水道条例第6条に規定する者が行うこと。</div><div>○建物付属物については、特記なき限り記載の有無に関わらず撤去処分とする。</div><div>○建物基礎については、特記なき限り記載の有無に関わらず撤去処分とする。（基礎下のラッフルコンクリートも撤去処分とする。）</div><div>○設備機器については、特記なき限り記載の有無に関わらず撤去処分とする。（厨房機器等の処分費には、残存油等処分費を含む。）</div><div>○備品・生活用品等については、特記なき限り記載の有無に関わらず撤去処分とする。</div><div>○埋設配管については、特記なき限り記載の有無に関わらず撤去処分とする。（設計図に明示された埋設構造物が不存在の場合は、設計変更対象とする。）</div><div>○資材搬出入及び伐採時に適時、交通整理のための誘導員を配置し、通行人及び敷地周辺の安全確保に配慮すること。 ※ 有資格者を最低1名配置する。</div><div>○本部詰所の解体は、北側の個人地から施工すること。</div><div>○新たに外構施設を設置する場合、位置について監督職員と協議する。</div><div>○本部詰所解体については、北側個人地から施工する。</div><div>※ 借地契約等については、発注者が土地所有者と行う。</div><div>○上記各事項について、着手前に監督職員と協議し、承諾を受けること。</div></div>
	建設廃棄物の種類	中間処理施設又は再資源化施設の名称等	所 在 地																																																																																																																																																																																																							
	○コンクリート	・ ・	・																																																																																																																																																																																																							
	コンクリート及び鉄から成る建設資材（PC板、コンクリート平板、コンクリート二次製品等）	・ ・	・																																																																																																																																																																																																							
	○木材（縮減）	・ ・	・																																																																																																																																																																																																							
	アスファルトコンクリート	・ ・	・																																																																																																																																																																																																							
	金属類	・	・																																																																																																																																																																																																							
小型二次電池	・	・																																																																																																																																																																																																								
建設廃棄物の種類	再資源化の有無	再資源化施設の名称等	所在地																																																																																																																																																																																																							
○蛍光灯、HIDランプ	・再資源化する ○再資源化しない	・	・																																																																																																																																																																																																							
硬質塩化ビニル管・継手	・再資源化する ・再資源化しない	・	・																																																																																																																																																																																																							
硬質塩化ビニルパイプ・鋼管・継手	・再資源化する ・再資源化しない	・	・																																																																																																																																																																																																							
・	・再資源化する ・再資源化しない	・	・																																																																																																																																																																																																							
種 類	再利用する場所（箇所）等																																																																																																																																																																																																									
・	・																																																																																																																																																																																																									
・	・																																																																																																																																																																																																									
・	・																																																																																																																																																																																																									
・	・																																																																																																																																																																																																									
種 類	所 在 地 等																																																																																																																																																																																																									
・	・																																																																																																																																																																																																									
・	・																																																																																																																																																																																																									
・	・																																																																																																																																																																																																									
・	・																																																																																																																																																																																																									
種 類	処理施設の名称等	所 在 地 等																																																																																																																																																																																																								
・	・	・																																																																																																																																																																																																								
・	・	・																																																																																																																																																																																																								
・	・	・																																																																																																																																																																																																								
・	・	・																																																																																																																																																																																																								
種 類	処理施設の名称等	所 在 地 等																																																																																																																																																																																																								
CCA処理木材	・	・																																																																																																																																																																																																								
ひ素・カドミウム含有せっこうボード	・	・																																																																																																																																																																																																								
○アスベスト含有成形板	・	・																																																																																																																																																																																																								
・	・	・																																																																																																																																																																																																								
分析調査を行う特別管理産業廃棄物の種類	採取する部位又は箇所等	採取する数量																																																																																																																																																																																																								
・	・	・																																																																																																																																																																																																								
・	・	・																																																																																																																																																																																																								
・	・	・																																																																																																																																																																																																								
・	・	・																																																																																																																																																																																																								
特別管理産業廃棄物の種類	処理施設の名称等	所 在 地 等																																																																																																																																																																																																								
・	・	・																																																																																																																																																																																																								
・	・	・																																																																																																																																																																																																								
・	・	・																																																																																																																																																																																																								
・	・	・																																																																																																																																																																																																								
回収又は処分を行う特	対象機器名称	回収業者又は処分場の名称等	保管場所・処分場の所在地等																																																																																																																																																																																																							
○フロン	○空調機	・	・																																																																																																																																																																																																							
ハロン	・	・	・																																																																																																																																																																																																							
イソ化式感知器	・	・	・																																																																																																																																																																																																							
六ふっ化硫黄（SF6）ガス	・	・	・																																																																																																																																																																																																							
・	・	・	・																																																																																																																																																																																																							
・	・	・	・																																																																																																																																																																																																							
・	・	・	・																																																																																																																																																																																																							
種 類	机・いす	書棚	黒板・白浜	掛時計	温度計																																																																																																																																																																																																					
数 量	組	台	個	個	個																																																																																																																																																																																																					
種 類	長靴	雨合羽	保護帽	懐中電灯	衣類のカー																																																																																																																																																																																																					
数 量	足	着	個	個	個																																																																																																																																																																																																					
種 類	消火器	掃除具	請負者加入電話・FAX	インターネット	冷暖房機器																																																																																																																																																																																																					
数 量	個	個	台	台	台																																																																																																																																																																																																					

外 部 仕 上 表

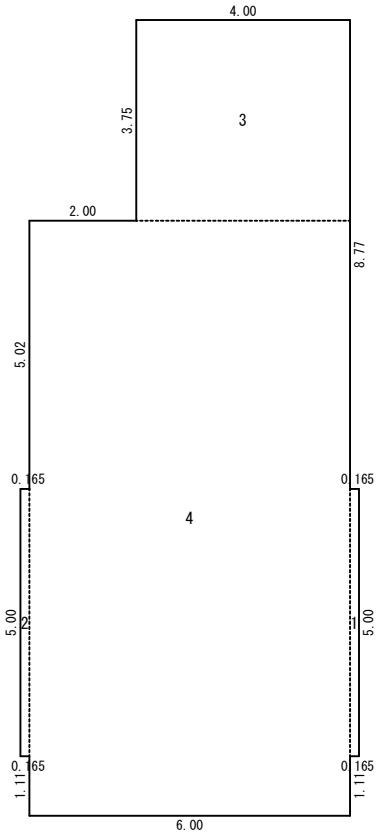
屋	根	モルタル下地シート防水		
ベ	ラ	ン	ダ	モルタル下地シート防水
外	壁	モルタル下地複層塗材吹付(アスベスト使用無し)		
軒	裏	モルタル下地複層塗材吹付(アスベスト使用無し)		
外	巾	木	モルタル金コテ押エ	
犬	走	り	モルタル金コテ押エ	
堅	樋	塩ビ製φ75		

内 部 仕 上 表

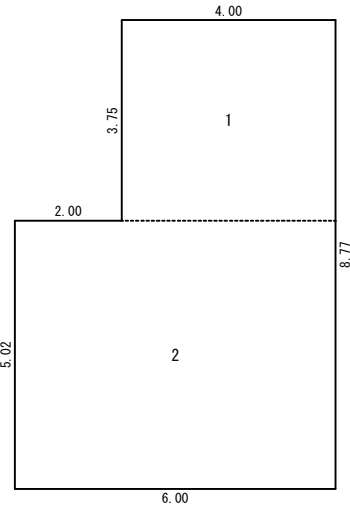
階	室名	床	巾木	壁	天井	備 考
1	F	車 庫	モルタル金コテ	モルタル金コテ	腰:モルタル金コテ モルタル下地E P 塗装(アスベスト使用無し)	コンクリート下地E P 塗装(アスベスト使用無し)
		湯 沸 室	モルタル金コテ	モルタル金コテ	腰:モルタル金コテ一部タイル張り モルタル下地E P 塗装(アスベスト使用無し)	化粧石膏ボード t=9(アスベスト使用無し)
		倉 庫	モルタル金コテ	モルタル金コテ	腰:モルタル金コテ モルタル下地E P 塗装(アスベスト使用無し)	コンクリート下地E P 塗装(アスベスト使用無し)
		廊 下	モルタル金コテ	モルタル金コテ	腰:モルタル金コテ一部タイル張り モルタル下地E P 塗装(アスベスト使用無し)	化粧石膏ボード t=9(アスベスト使用無し)
		便 所	モルタル下地モザイクタイル張り	モルタル下地タイル張り	腰:モルタル下地タイル張り モルタル下地E P 塗装(アスベスト使用無し)	化粧石膏ボード t=9(アスベスト使用無し)
1 F～2 F	階	段	モルタル下地P タイル張り(アスベスト含有)	人研石	モルタル下地E P 塗装(アスベスト使用無し)	化粧石膏ボード t=9(アスベスト使用無し)
2	F	休 憩 室	モルタル下地P タイル張り(アスベスト含有)	米 柵 H=100 OP塗り	モルタル下地E P 塗装(アスベスト使用無し)	化粧石膏ボード t=9(アスベスト使用無し)
		会 議 室	タタミ敷	米 柵 タタミ寄せ	モルタル下地E P 塗装(アスベスト使用無し)	化粧石膏ボード t=9(アスベスト使用無し)
		更 衣 室	フロー合板張り	米 柵 H=100 OP塗り	モルタル下地E P 塗装(アスベスト使用無し)	化粧石膏ボード t=9(アスベスト使用無し)



付 近 見 取 図



本部詰所 1 階求積図 S=1/100



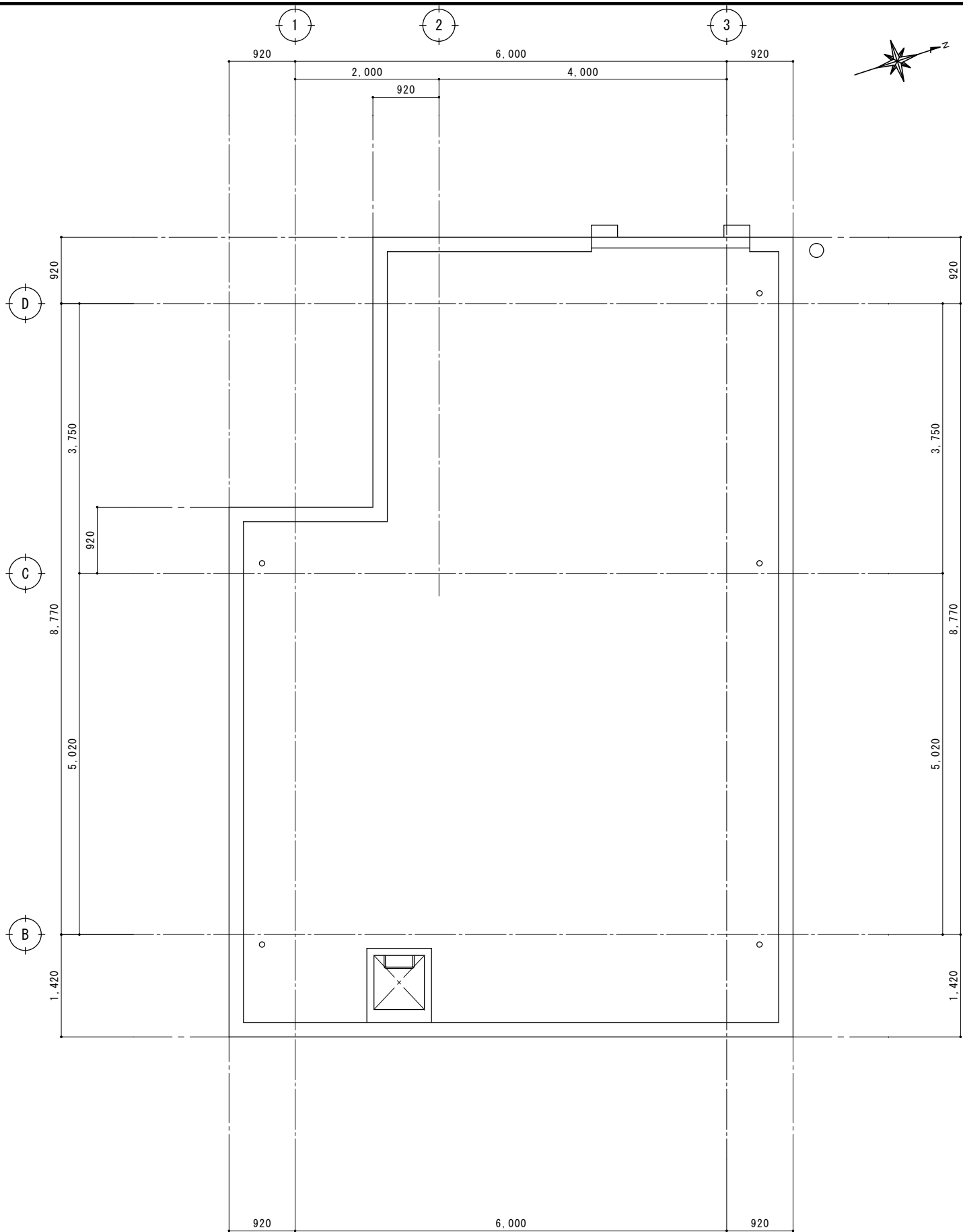
本部詰所 2 階求積図 S=1/100

求 積 表

1	0.165 X	5.000 =	0.8250
2	0.165 X	5.000 =	0.8250
3	4.000 X	3.750 =	15.0000
4	6.000 X	11.130 =	66.7800
合 計			83.4300
床面積			83.43m ²
延べ床面積			128.55m ²

求 積 表

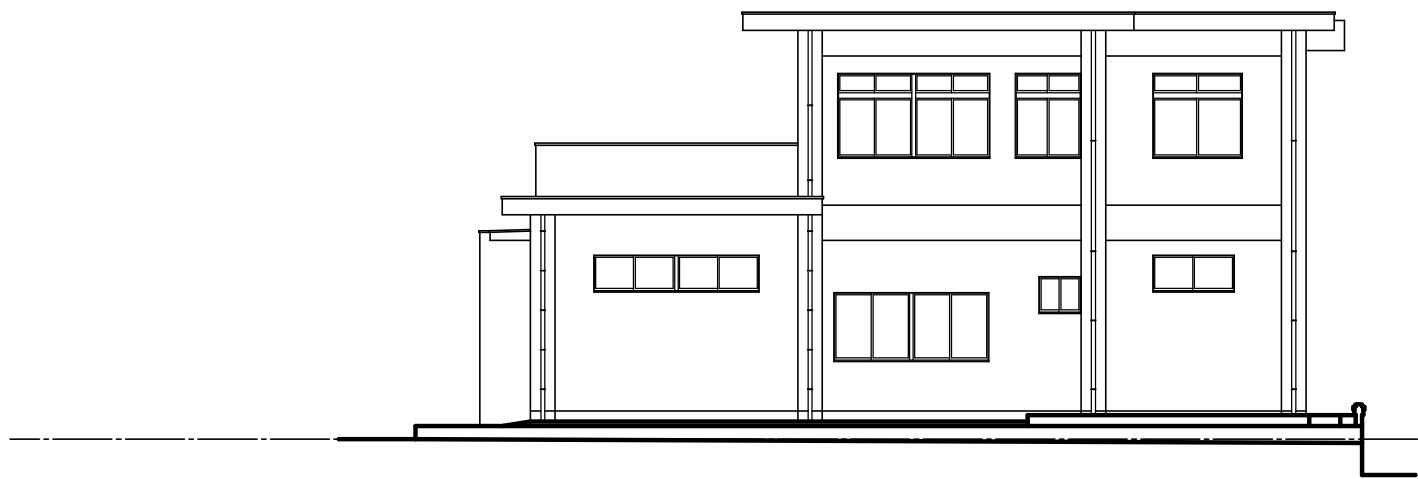
1	4.000 X	3.750 =	15.0000
2	6.000 X	5.020 =	30.1200
合 計			45.1200
床面積			45.12m ²



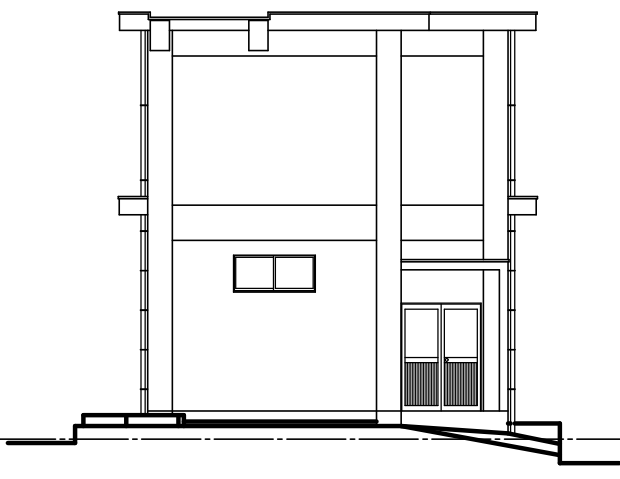
本部詰所 屋根伏図 S=1/50

造作材（造り付家具）撤去物リスト 〈解体・搬出〉					
番号	室名		W × D × H	数量	
ア	湯沸室	流し台	1,000 × 560 × 800	1	
イ	湯沸室	ガス台	700 × 560 × 600	1	
ウ	会議室	木製本棚	880 × 300 × 2,480	2	
K0-1	会議室	黒板	2,060 × 60 × 1,200	1	

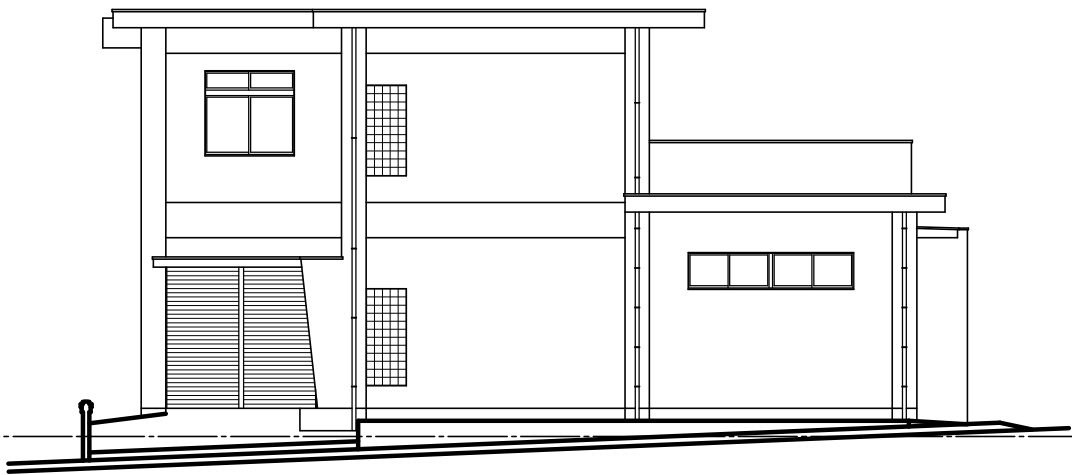
既設備品処分リスト(参考)								
番号	家具・備品	材質	W	×	D	×	H	数量
車庫								
①	スチールラック	スチール	900	×	450	×	1,800	1
湯沸室								
①	長テーブル	スチール	1,600	×	500	×	700	2
②	折りたたみ椅子	スチール	450	×	450	×	800	6
③	木製机	木製	1,200	×	600	×	700	1
倉庫								
①	大型手押しポンプ	スチール	2,500	×	1,200	×	1,000	1
休憩室								
①	折りたたみ椅子	スチール	450	×	450	×	800	4
②	ビデオデッキ		400	×	350	×	80	1
更衣室								
①	スチールロッカー	スチール	900	×	500	×	1,800	1
②	スチール棚	スチール	900	×	400	×	1,500	1
会議室								
①	テレビ台	木製	700	×	400	×	500	1
②	テーブル	木製	900	×	400	×	500	1



北 立 面 図 S=1/100



西 立 面 図 S=1/100



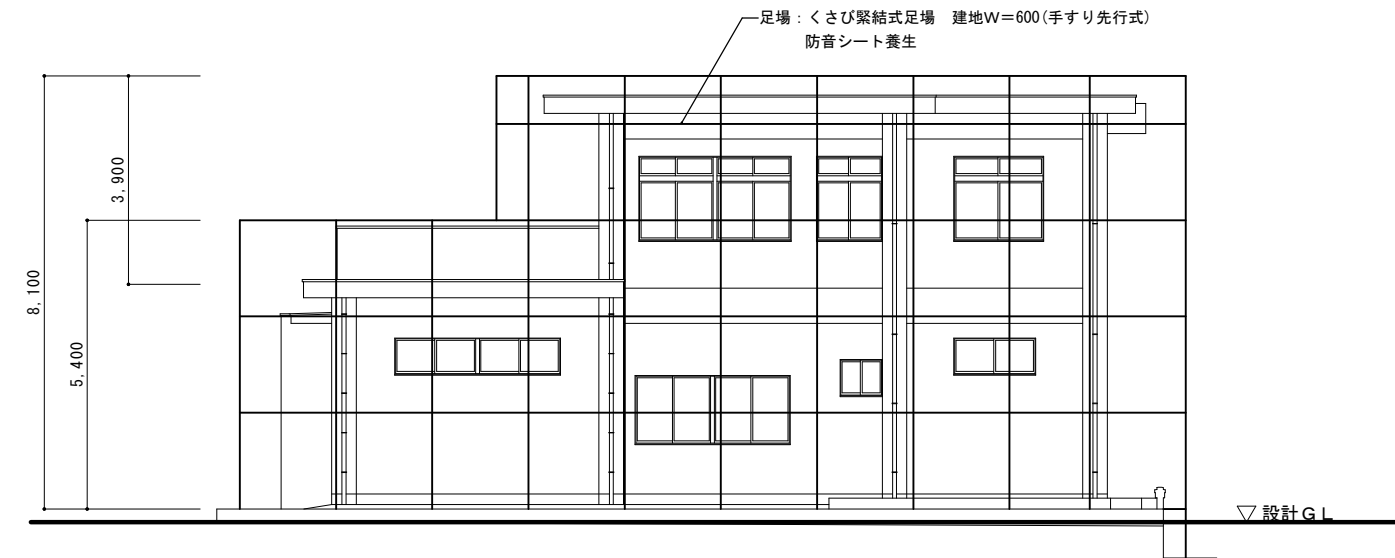
南 立 面 図 S=1/100



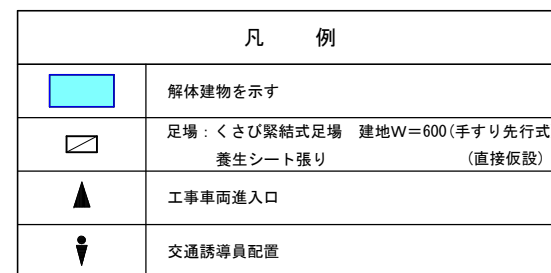
東 立 面 図 S=1/100

整理番号		工事名 浜島方面隊詰所等解体工事	図名	本部詰所	縮尺	一級建築士事務所 三重県知事登録第1-354号 ナ カ ム ラ 設 計 〒517-0501 三重県志摩市阿児町鵜方3033-10 電話 (0599) 43-0216番	一級建築士 大臣登録第182032号 中 村 政 文	図面No. A - 0 8
			立面図		S=1/100			
	A2→A3サイズに71%縮小							

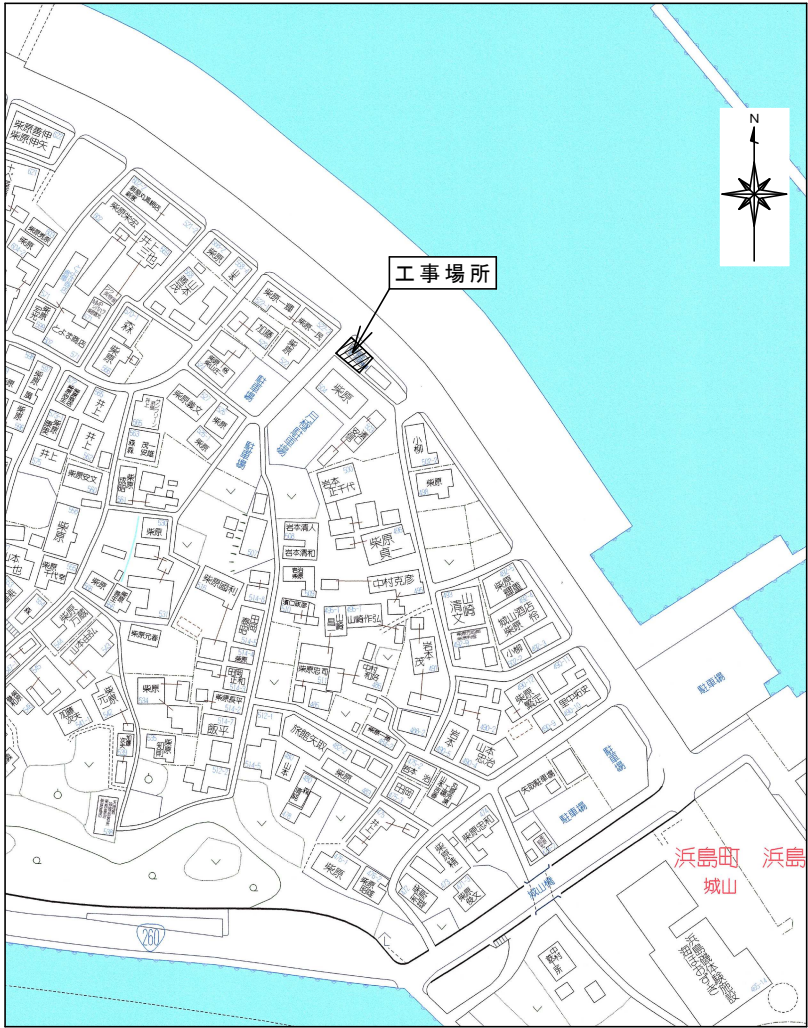
符号・形式	ⓈⓈ ①	スチールシャッター	ⓈⓈ ②	スチールシャッター	ⓈⓈ ③	スチールシャッター	Ⓐ ①	アルミ両開きドア	Ⓐ ②	アルミ両開きドア	Ⓐ ③	アルミ片開きドア
形状・寸法												
室名	車庫		車庫		倉庫		廊下		車庫		廊下	
数量・見込	1	40	1	40	1	40	1	70	1	70	1	70
材質	スチール		スチール		スチール		アルミ		アルミ		アルミ	
硝子							型板ガラス t=4.0		型板ガラス t=4.0		型板ガラス t=4.0	
付属金物							ドアチェッククローザー		ドアチェッククローザー		ドアチェッククローザー	
備考												
符号・形式	Ⓐ ④	アルミ片開きドア	Ⓐ ①	アルミ引違窓+内倒し窓	Ⓐ ②	アルミ引違窓	Ⓐ ③	アルミ引違窓	Ⓐ ④	アルミ引違窓	Ⓐ ⑤	アルミ引違窓
形状・寸法												
室名	休憩室		車庫		湯沸室		便所		倉庫		湯沸室、休憩室	
数量・見込	1	70	2	70	1	70	1	70	2	70	2	70
仕上	アルミ		アルミ		アルミ		アルミ		アルミ		アルミ	
硝子	型板ガラス t=4.0		型板ガラス t=4.0		型板ガラス t=4.0		型板ガラス t=4.0		型板ガラス t=4.0		型板ガラス t=4.0	
付属金物	ドアチェッククローザー											
備考												
符号・形式	Ⓐ ⑥	アルミ引違窓	Ⓐ ⑦	アルミ引違窓	Ⓐ ⑧	アルミ引違窓	Ⓐ ⑨	アルミFIX窓	Ⓐ ①	硝子ブロック窓	Ⓐ ②	硝子ブロック窓
形状・寸法												
室名	休憩室		会議室		会議室		階段		廊下		更衣室	
数量・見込	1	70	1	70	2	70	1	70	1	100	1	100
仕上	アルミ		アルミ		アルミ		アルミ					
硝子	型板ガラス t=4.0		型板ガラス t=4.0		型板ガラス t=4.0		透明ガラス t=4.0		硝子ブロック W=145角		硝子ブロック W=145角	
付属金物												
備考												



仮設計画 東立面図 S=1/100



整理番号		工事名 浜島方面隊詰所等解体工事	図名	本部詰所	縮尺	一級建築士事務所 三重県知事登録第I-354号	一級建築士 大臣登録第182032号	図面No.
	A2→A3サイズに71%縮小							
			仮設計画図	S=1/100		ナ カ ム ラ 設 計	中 村 政 文	A K - O 1
						〒517-0501 三重県志摩市阿児町鵜方3033-10 電話 (0599) 43-0216番		



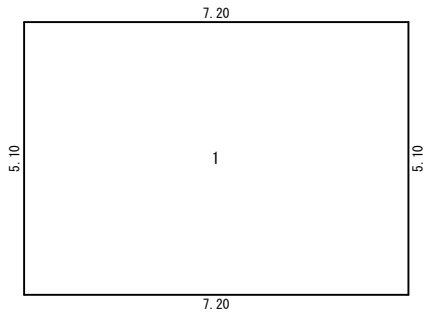
付 近 見 取 図

外 部 仕 上 表

屋	根	防水モルタル金コテ押エ
外	壁	コンクリート打放し複層塗材吹付(アスベスト使用無し)
軒	裏	コンクリート打放し複層塗材吹付(アスベスト使用無し)
外	巾 木	コンクリート打放し
犬	走 り	モルタル金コテ押エ
縦	樋	塩ビ製φ75

内 部 仕 上 表

階	室 名	床	巾 木	壁	天 井	備 考
1	F 格 納 庫	モルタル金コテ押エ	コンクリート打放し	コンクリート打放し	コンクリート打放し	

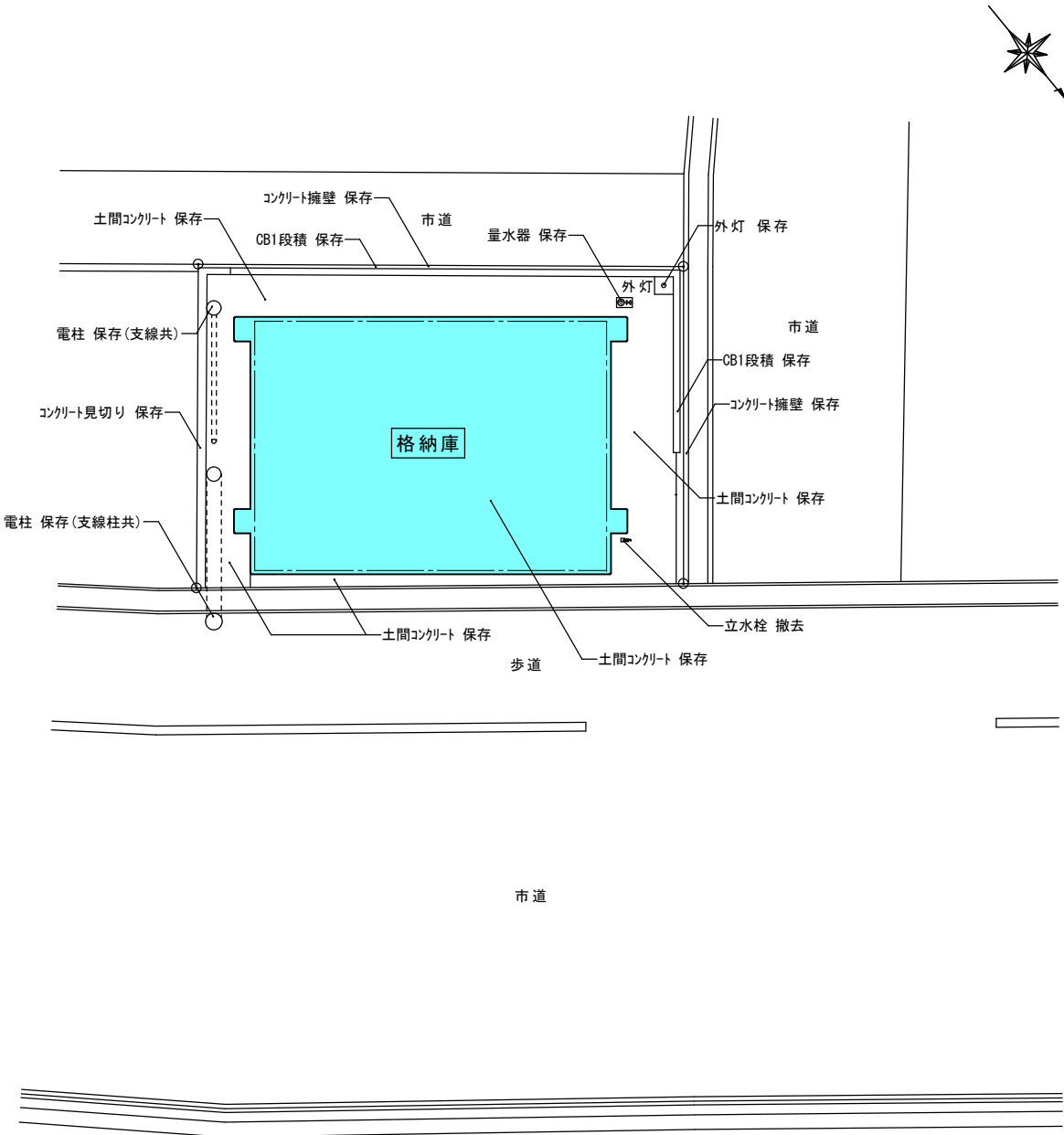


求 積 表

1	7.200	X	5.100	=	36.7200
	床面積				36.72m ²

格納庫 求積図 S=1/100

解体前

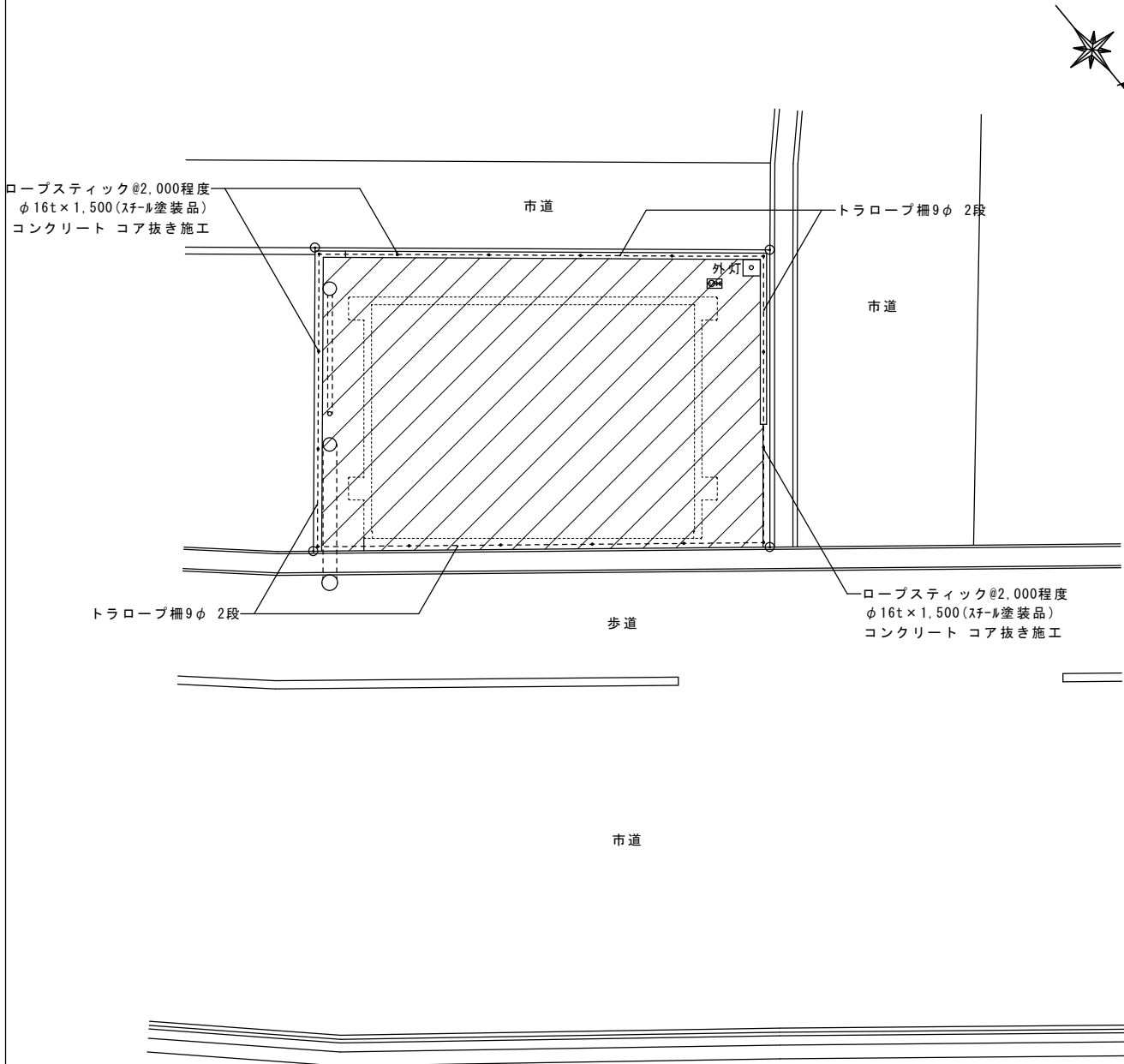


格納庫 配置図(解体前) S=1/100

解体建築物(上屋のみ解体)を示す

建物は上屋のみ解体とし、基礎・土間コンクリートは保存する。

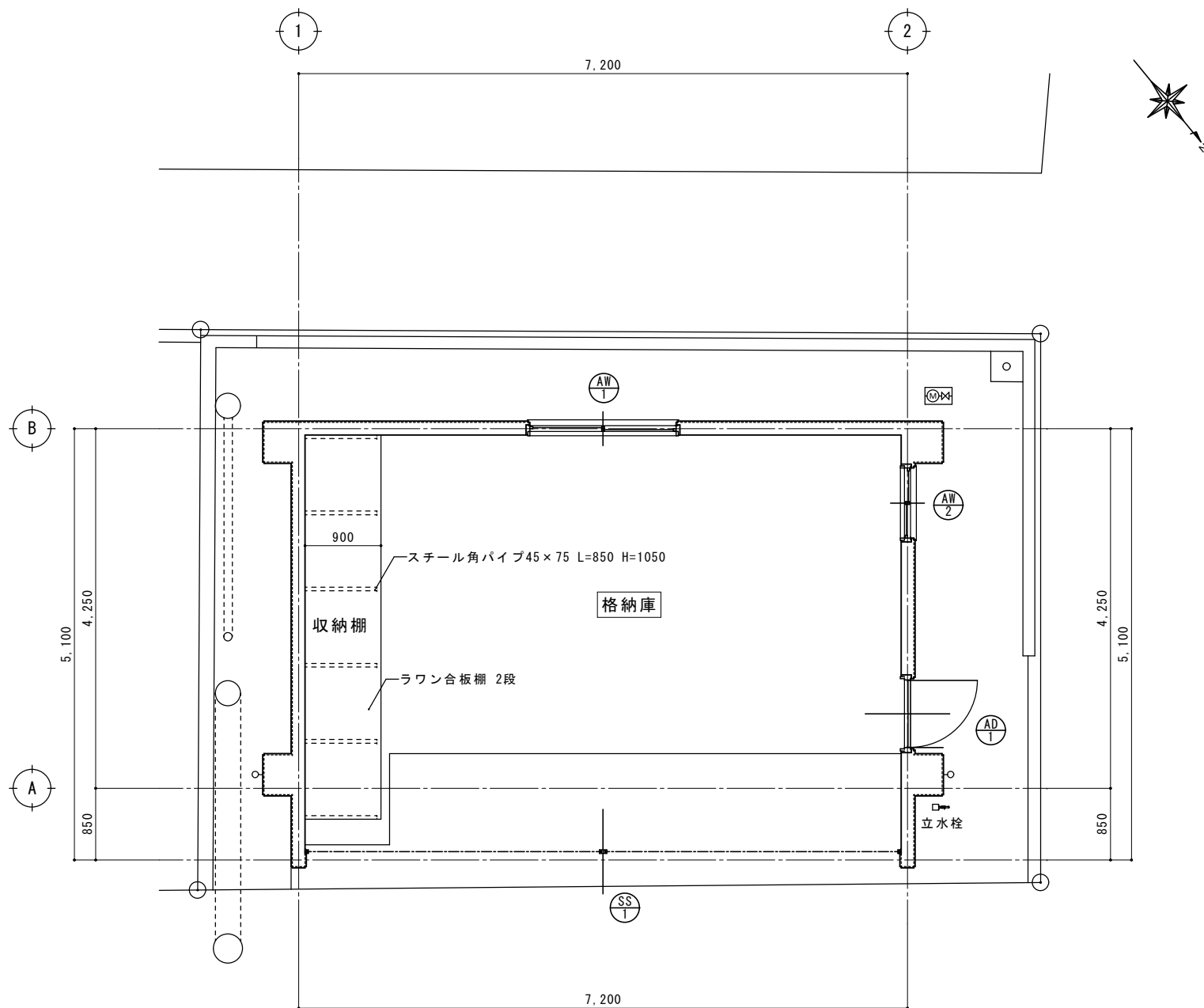
解体後



格納庫 配置図(解体後) S=1/100

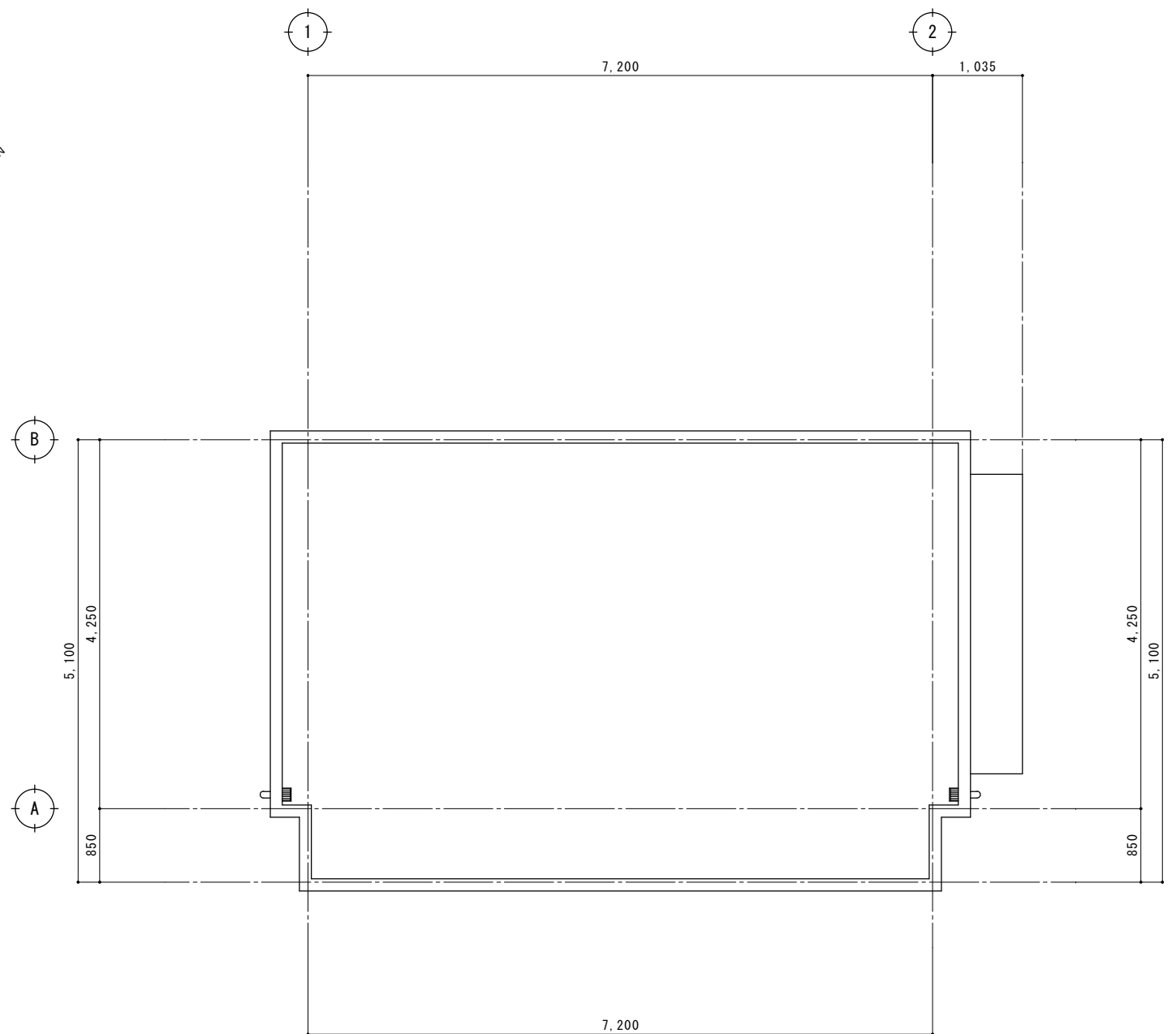
斜線内は既設土間コンクリート保存を示す。

符号・形式	SS 1	スチールシャッター	AD 1	アルミ片開きドア	AW 1	アルミ片開きドア	AW 2	アルミ両開きドア	
形状・寸法									
室名	格納庫		格納庫		格納庫		格納庫		
数量・見込	1	40	1	70	1	70	1	70	
材質	スチール		アルミ		アルミ		アルミ		
硝子			型板ガラス t=4.0		型板ガラス t=4.0		型板ガラス t=4.0		
付属金物			ドアチェックローザー						
備考									



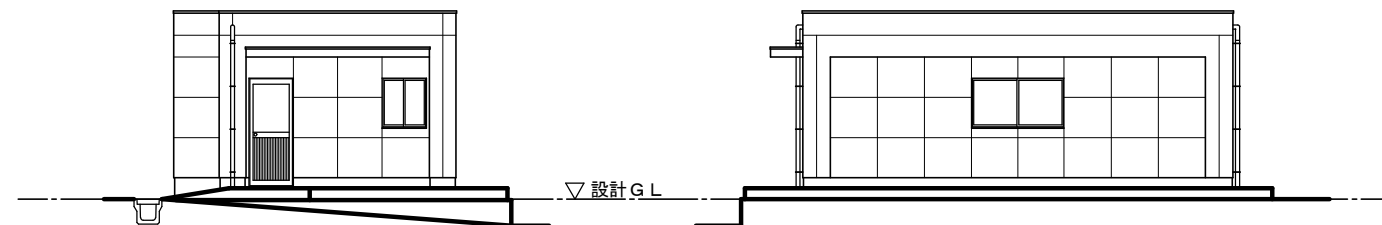
格納庫 平面図 S=1/50

建物は上屋のみ解体とし、基礎・土間コンクリートは保存する。



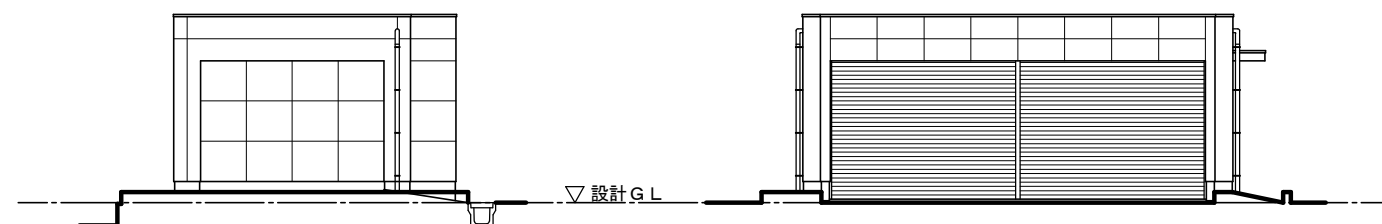
格納庫 屋根伏図 S=1/50

整理番号		工事名 浜島方面隊詰所等解体工事	図名	格納庫	縮尺	一級建築士事務所 三重県知事登録第1-354号	一級建築士 大臣登録第182032号	図面No. B - 0 3
			平面図・屋根伏図	S=1/50	ナカムラ設計 〒517-0501 三重県志摩市阿児町鵜方3033-10 電話 (0599) 43-0216番			
			建具表					
	A2→A3サイズに71%縮小							



西立面图 S=1/100

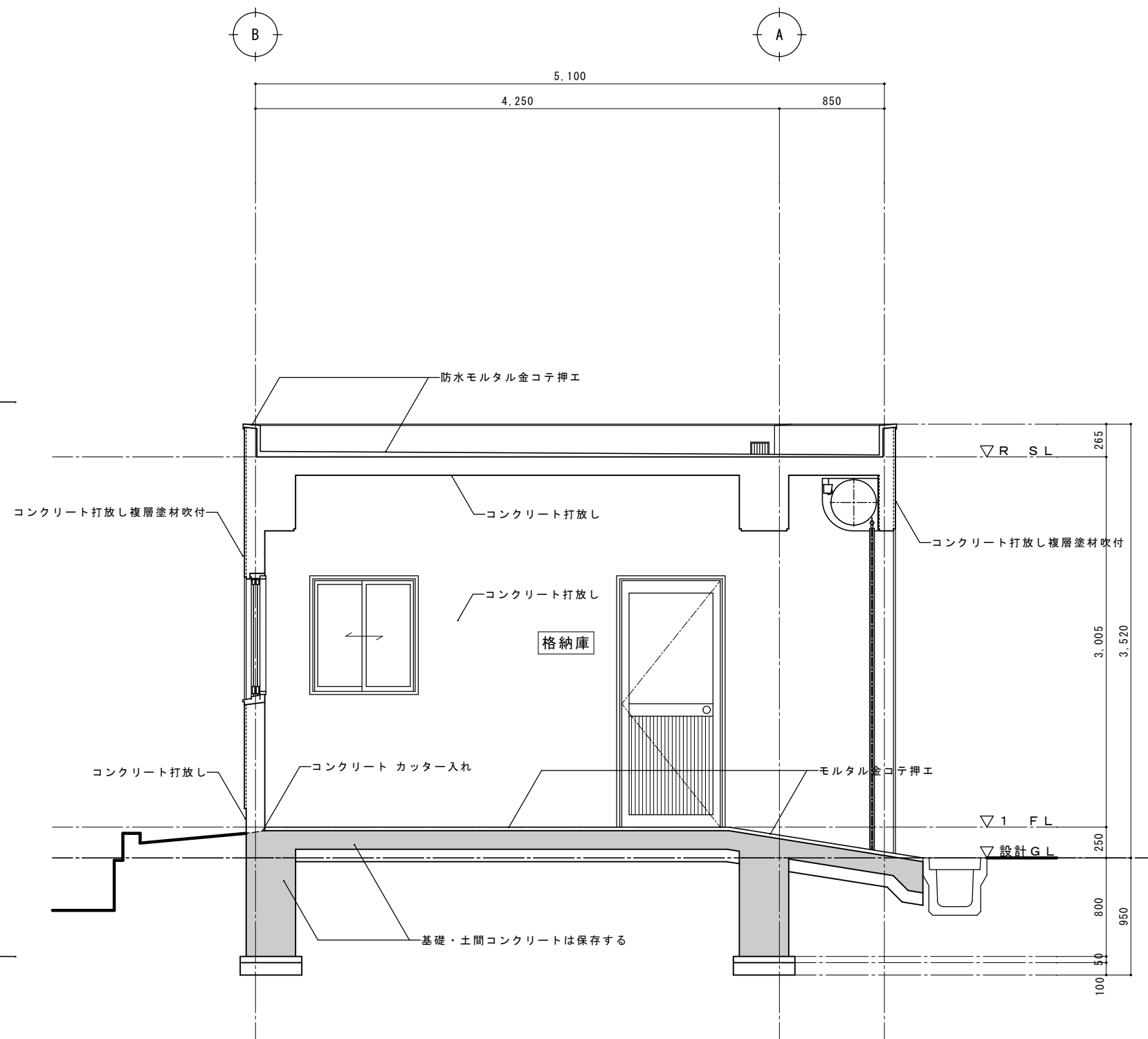
南立面图 S=1/100



東立面図 S=1/100

北 立 面 图 S=1/100

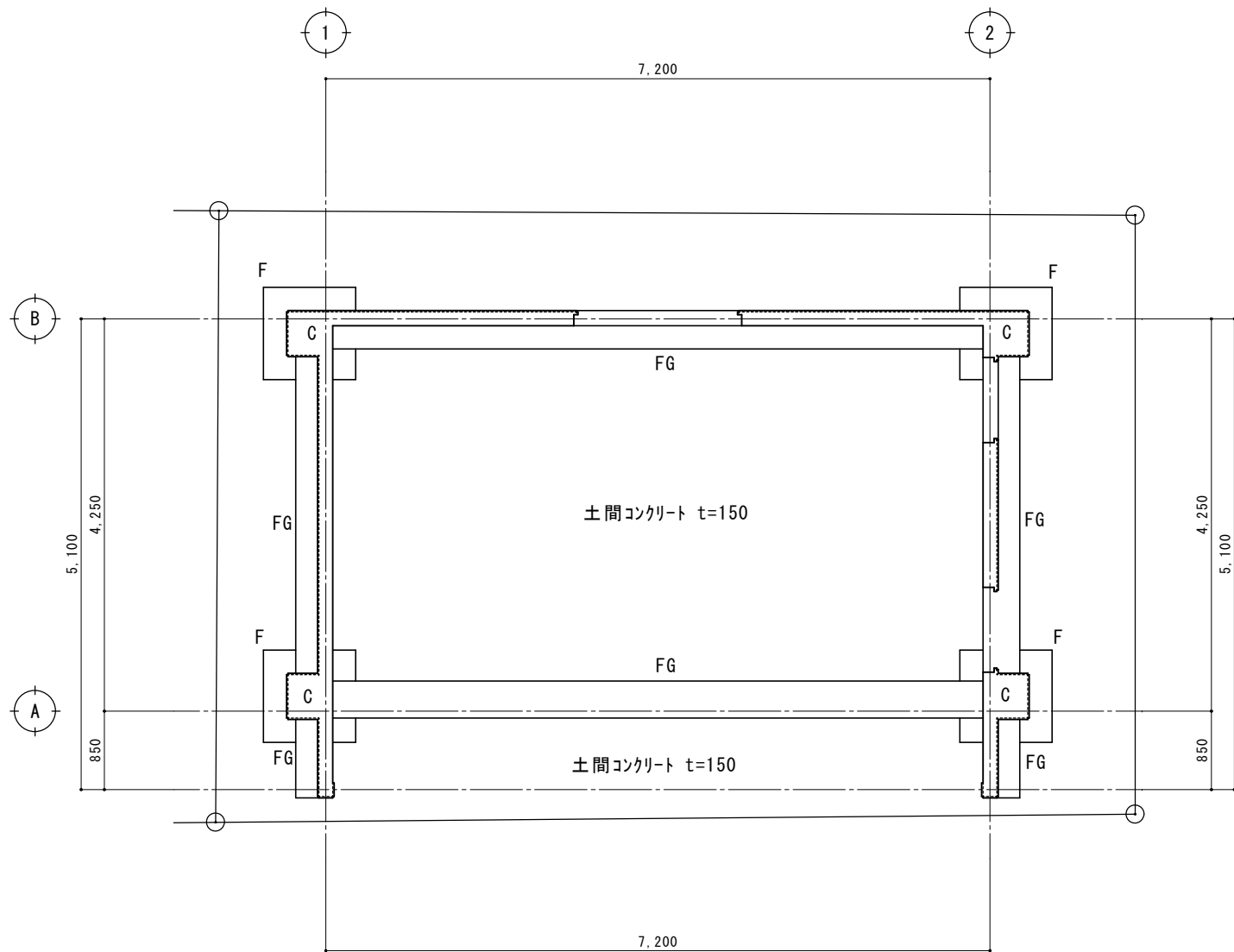
建物は上屋のみ解体とし、基礎・土間コンクリートは保存する。



格納庫 断面図 S=1/30

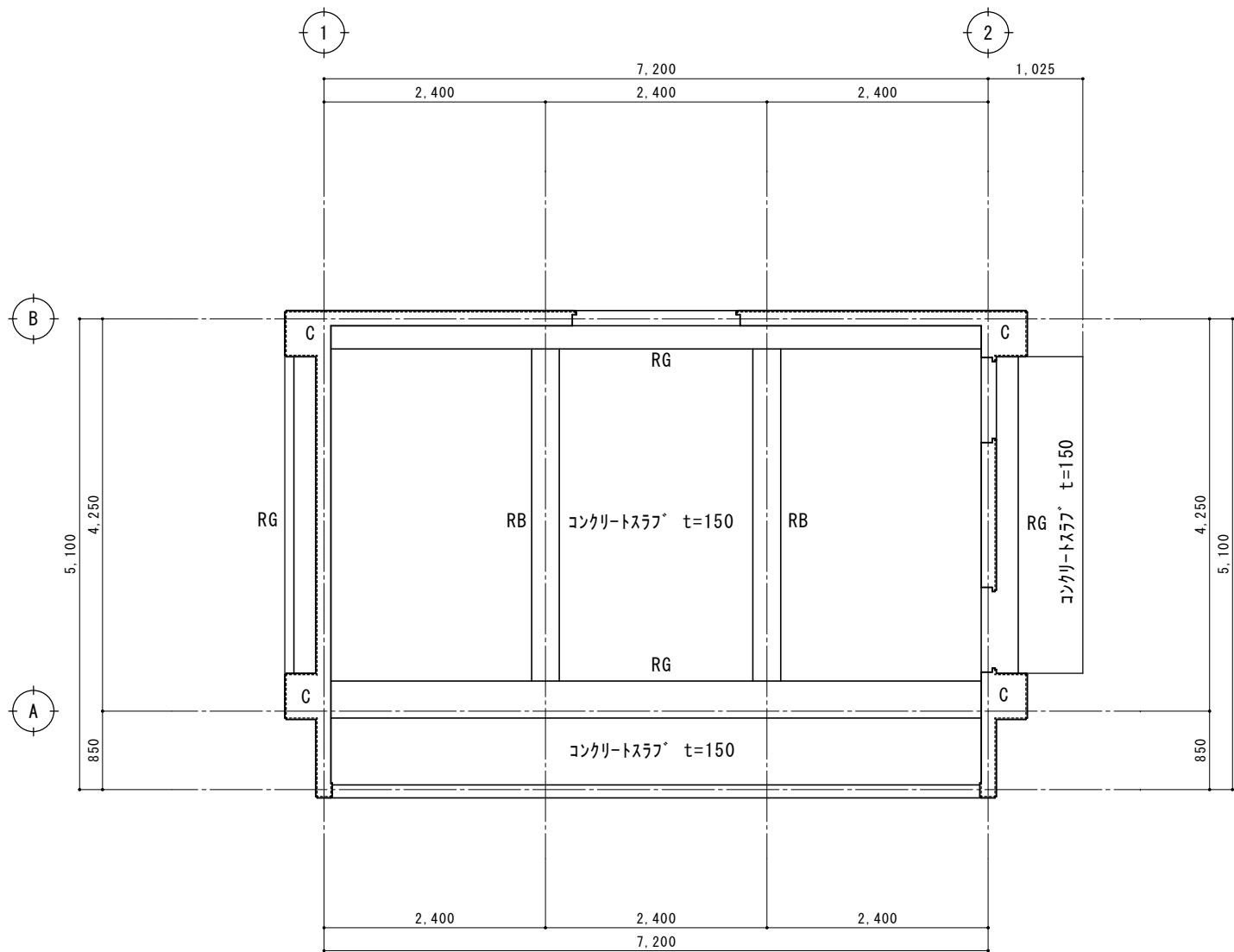
建物は上屋のみ解体とし、基礎・土間コンクリートは保存する。

整理番号		工事名 浜島方面隊詰所等解体工事	図名	格納庫	縮尺	一級建築士事務所 三重県知事登録第1-354号 ナ カ ム ラ 設 計 〒517-0501 三重県志摩市阿児町鵜方3033-10 電話 (0599) 43-0216 番	一級建築士 大臣登録第182032号 中 村 政 文	図面No. B - 0 4
	A2→A3サイズに71% 縮小							

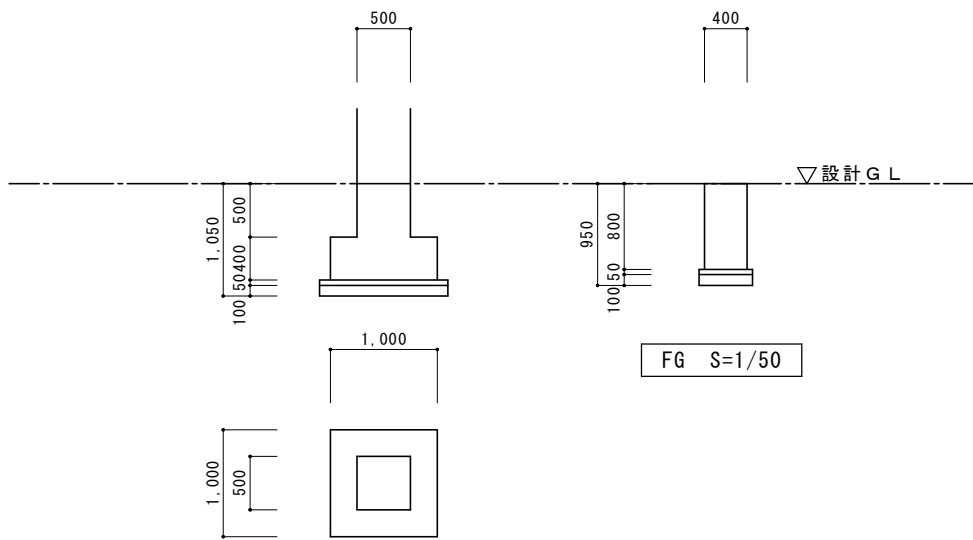


基礎伏図 S=1/50

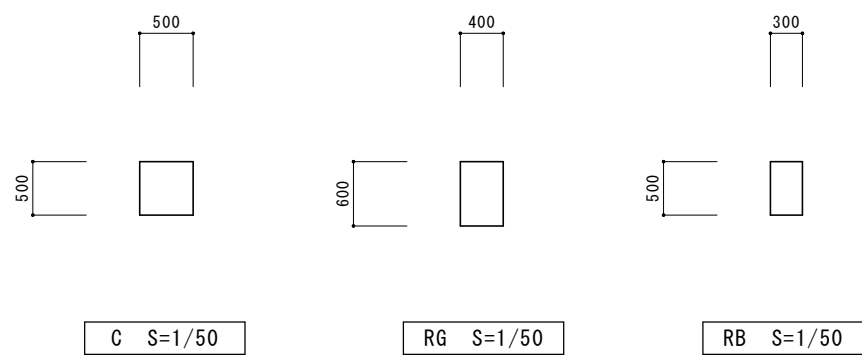
建物は上屋のみ解体とし、基礎・土間コンクリートは保存する。

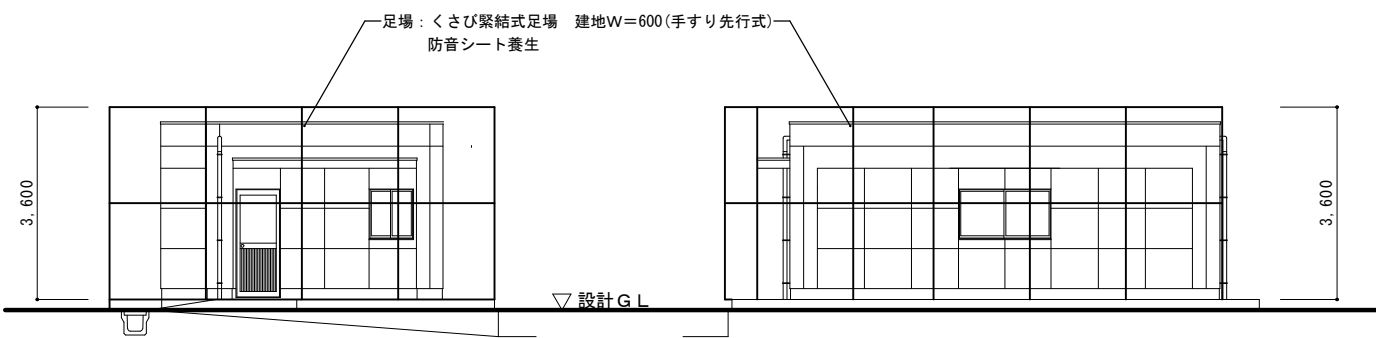
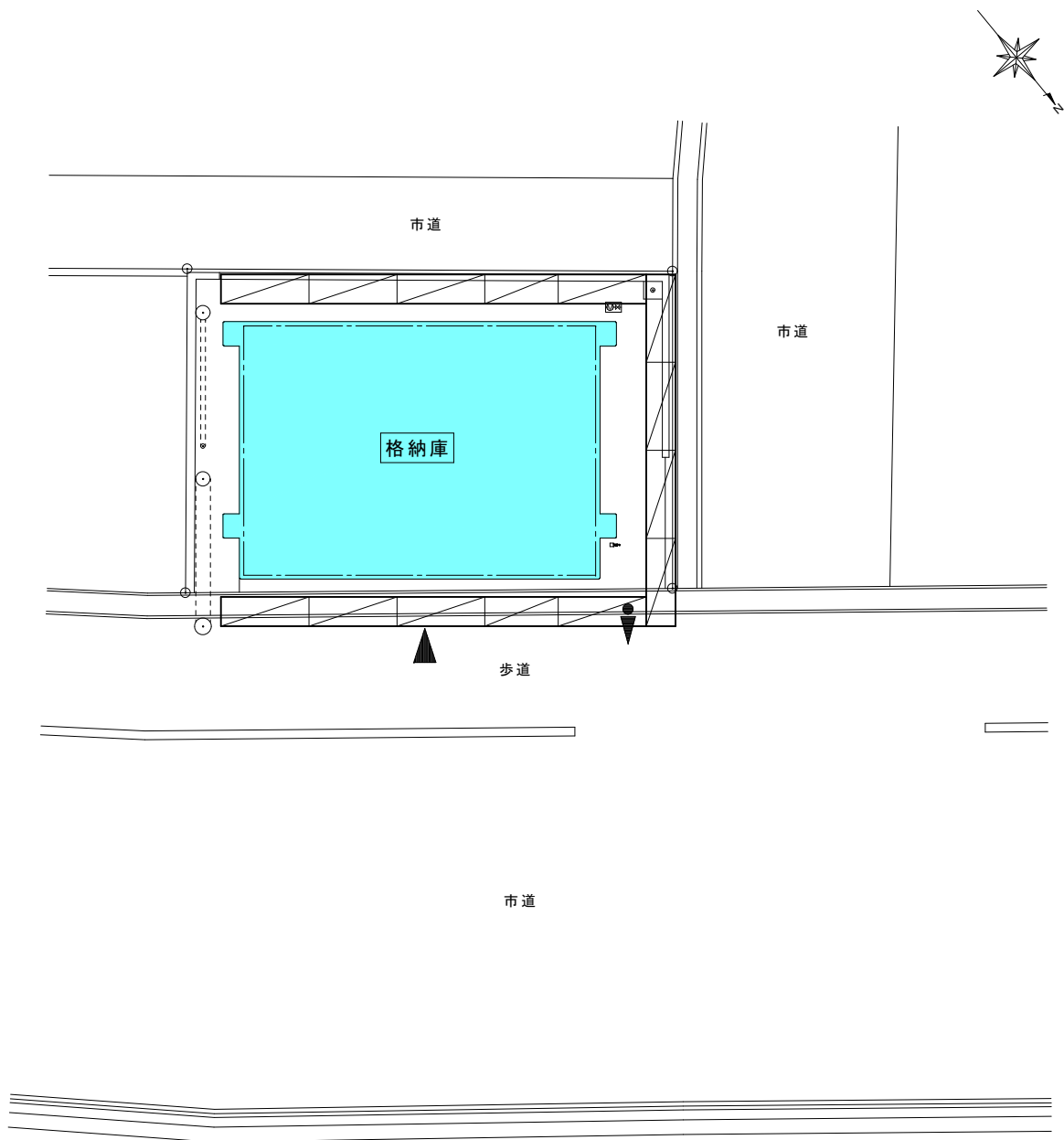


屋根梁伏図 S=1/50



F 基礎詳細図 S=1/50





仮設計画 西立面図 S=1/100

仮設計画 南立面図 S=1/100

格納庫 仮設計画配置図 S=1/100		凡 例	
			解体建物を示す
			足場：くさび緊結式足場 建地W＝600(手すり先行式) 養生シート張り (直接仮設)
			工事車両進入口
			交通誘導員配置

※ 資材搬出入及び伐採時に適時、交通誘導員を配置すること。
交通誘導員は工事車両を工事現場まで誘導すること。