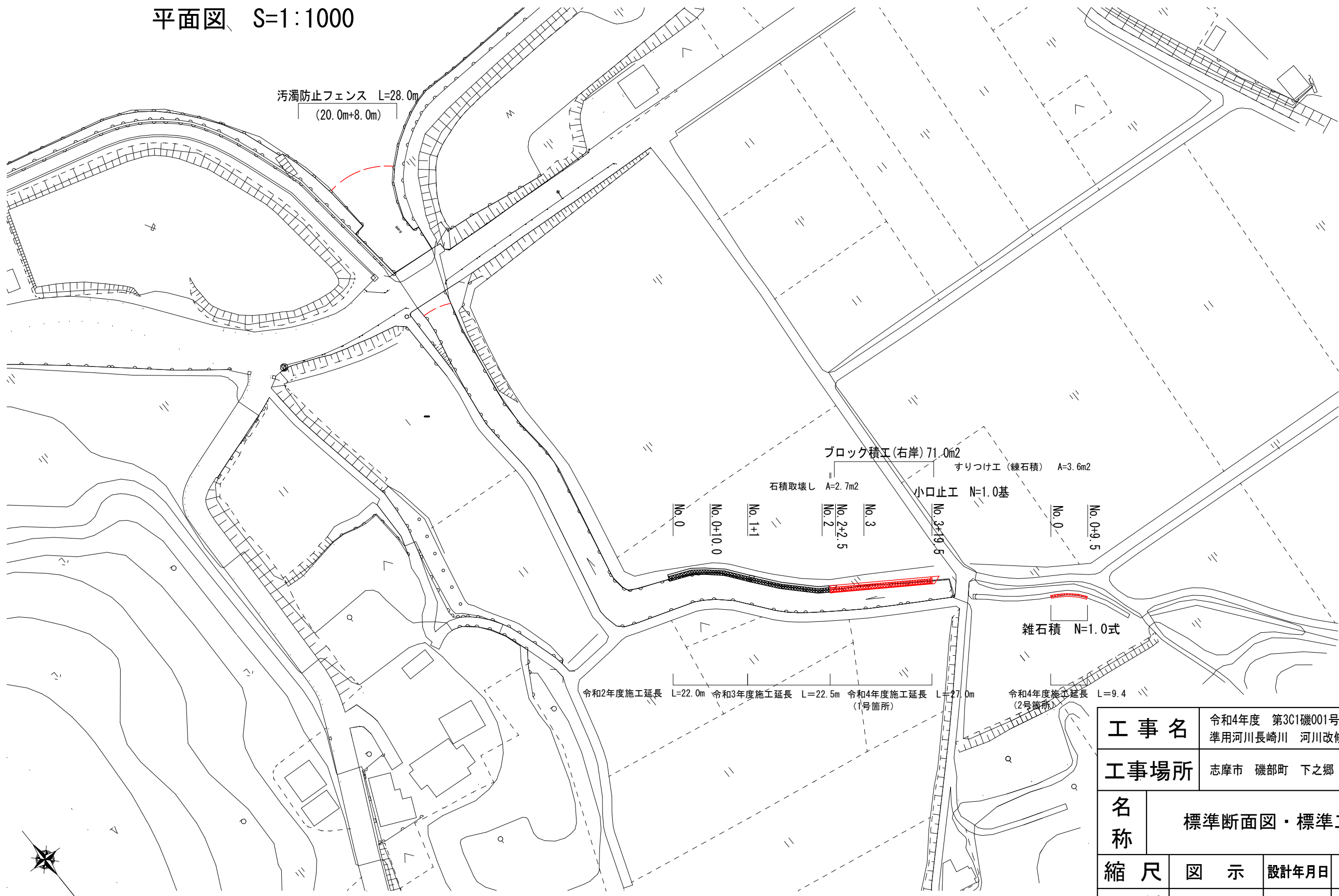


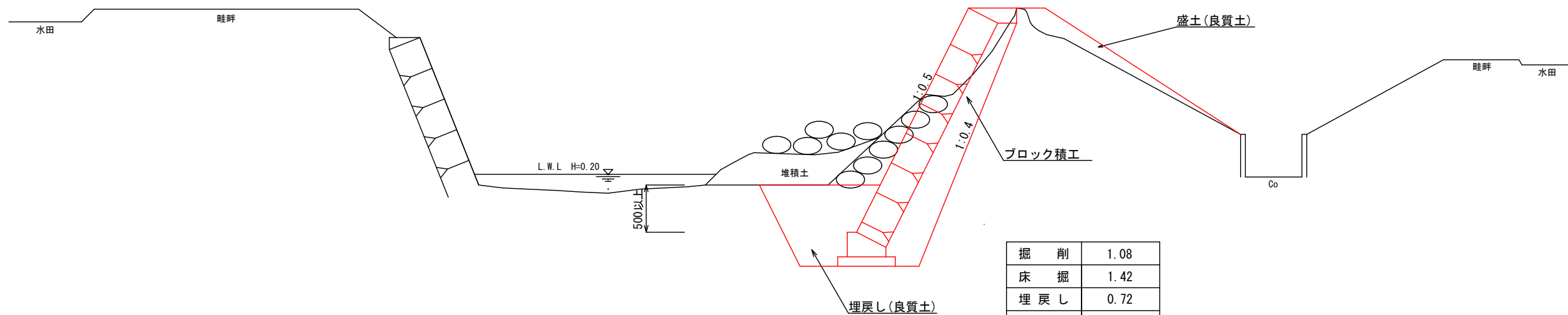
平面図 S=1:1000



工 事 名		令和4年度 第3C1磯001号 準用河川長崎川 河川改修工事		
工事場所		志摩市 磯部町 下之郷 地内		
名 称	標準断面図・標準工法図			
縮 尺	図 示	設計年月日		
工 種		設 計 者		
志 摩 市		図 面 番 号	1/4	

標準断面図 S=1:50

NO. 2+2.5付近

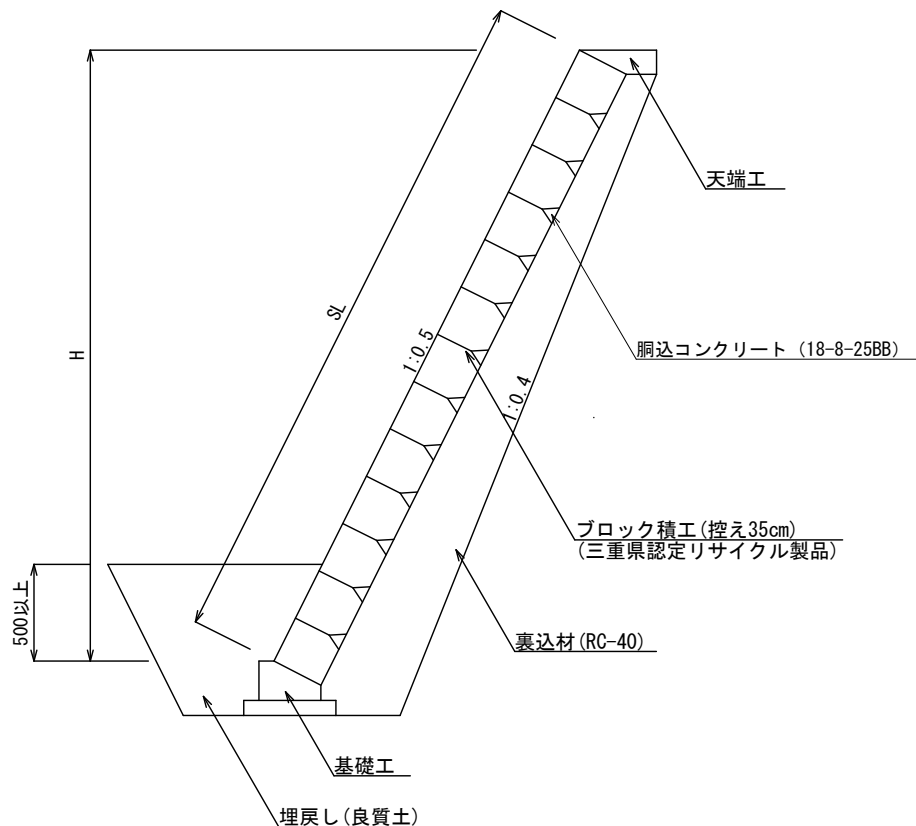


掘削	1.08
床掘	1.42
埋戻し	0.72
裏込材	0.79
盛土	0.28
法面整形	2.47

標準工法図 S=1:50

基礎工 S=1:20

天端工 S=1:20

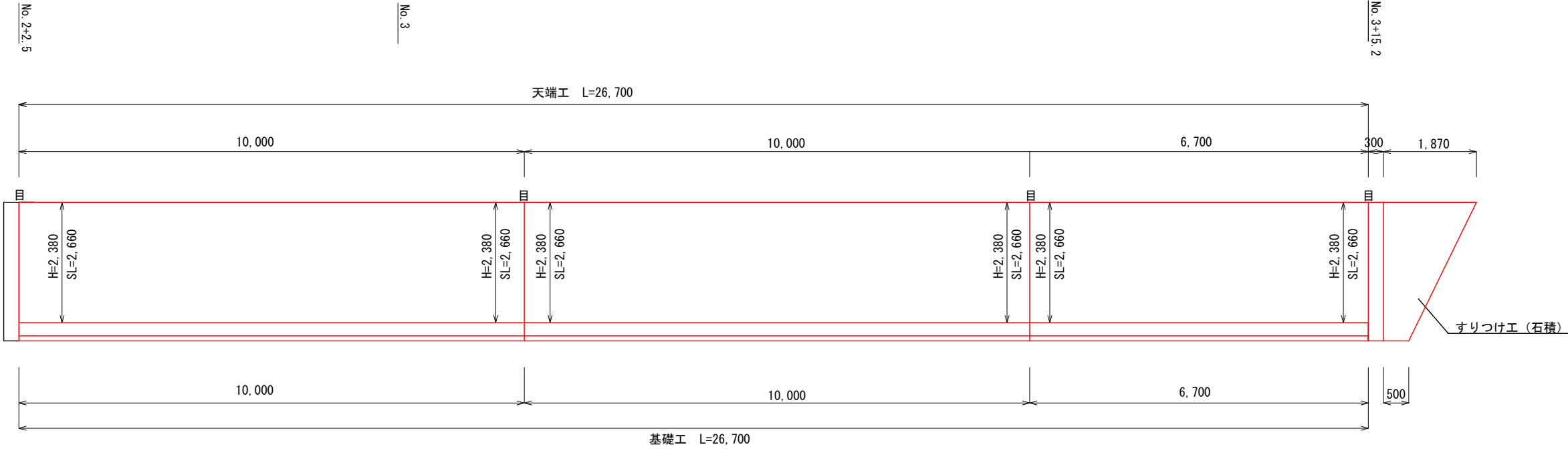


数量表 10m当り				
名称	規格	単位	数量	摘要
コンクリート	18-8-40BB	m3	0.82	
型枠		m2	3.60	
均しコンクリート	18-8-40BB	m3	0.61	
均し型枠		m2	2.00	
目地材	樹脂発泡体, t=10mm	m2	0.08	
床均し		m2	6.10	

数量表 10m当り				
名称	規格	単位	数量	摘要
コンクリート	18-8-25BB	m3	0.57	
型枠		m2	1.60	
目地材	樹脂発泡体, t=10mm	m2	0.06	

工 事 名		令和4年度 第3C1磯001号 準用河川長崎川 河川改修工事		
工事場所		志摩市 磯部町 下之郷 地内		
名 称	標準断面図・標準工法図①			
縮 尺	図 示	設計年月日		
工 種		設 計 者		
志 摩 市		図 面 番 号	2/4	

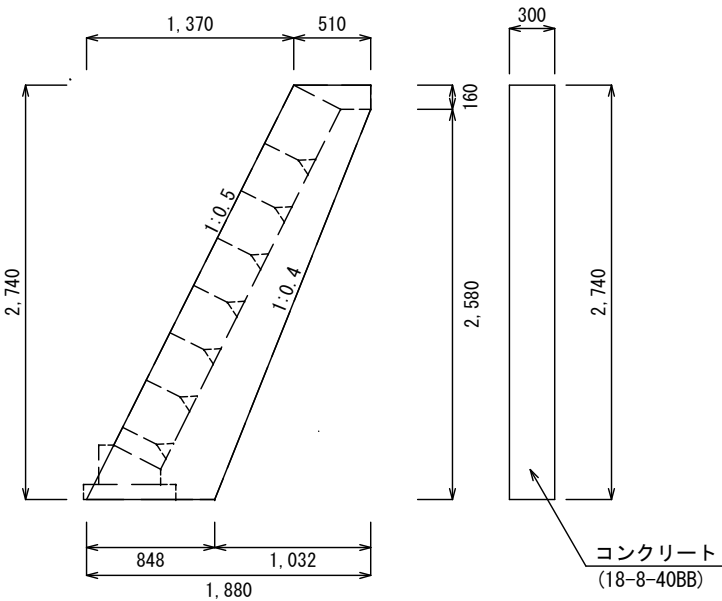
ブロック積工展開図 S=1:100



ブロック積工

名 称	規 格	単 位	数 量	摘 要
ブロック積工	1 : 0.5 控え350	m2	73.0	三重県リサイクル認定製品
胴込コンクリート	18-8-25BB	m3	13.2	
裏込材	18-8-40BB	m3	21.0	
天端工		m	26.7	
基礎工		m	26.7	

小口止工 S=1:50



数量表

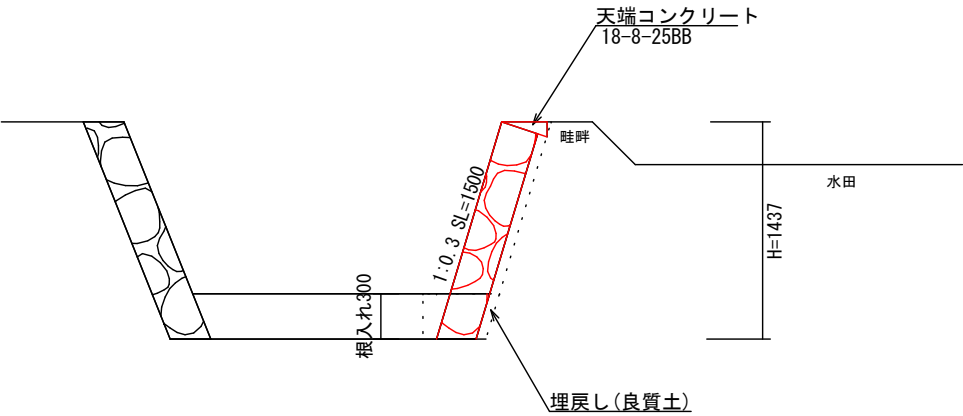
1基当り

名 称	規 格	単 位	数 量	摘 要
コンクリート	18-8-40BB	m3	0.58	
型 枠		m2	4.81	
床 均 し		m2	0.25	

工 事 名		令和4年度 第3C1磯001号 準用河川長崎川 河川改修工事	
工事場所		志摩市 磯部町 下之郷 地内	
名 称	展開図・工法図		
縮 尺	図 示	設計年月日	
工 種		設 計 者	
志 摩 市		図 面 番 号	3/4

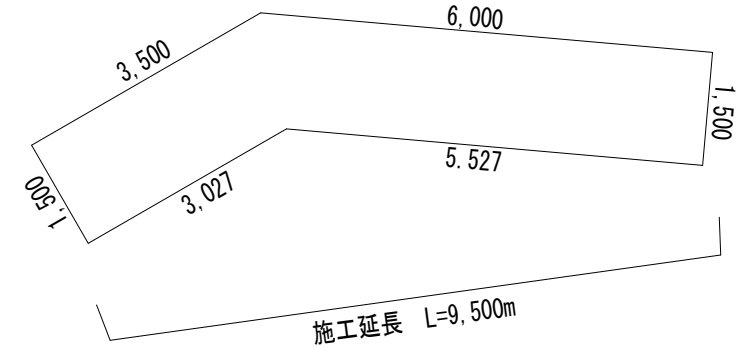
標準断面図 S=1:50

雑石積 No. 0付近



掘削	0.37
床掘	0.14
埋戻し	0.09

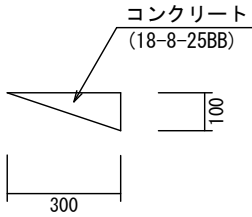
雑石積 (No. 0~+9.5) S=1:100



数量表		10m当り		
名称	規格	単位	数量	摘要
雑石積	練石 胴コン有り	m2	13.5	

天端工 S=1:20

※雑石積工



数量表		10m当り		
名称	規格	単位	数量	摘要
コンクリート	18-8-25BB	m3	0.15	
型枠		m2	1.00	

工 事 名		令和4年度 第3C1磯001号 準用河川長崎川 河川改修工事		
工事場所		志摩市 磯部町 下之郷 地内		
名 称	標準断面図 雑石積工②			
縮 尺	図 示	設計年月日		
工 種		設 計 者		
志 摩 市		図 番 面 号	4/4	