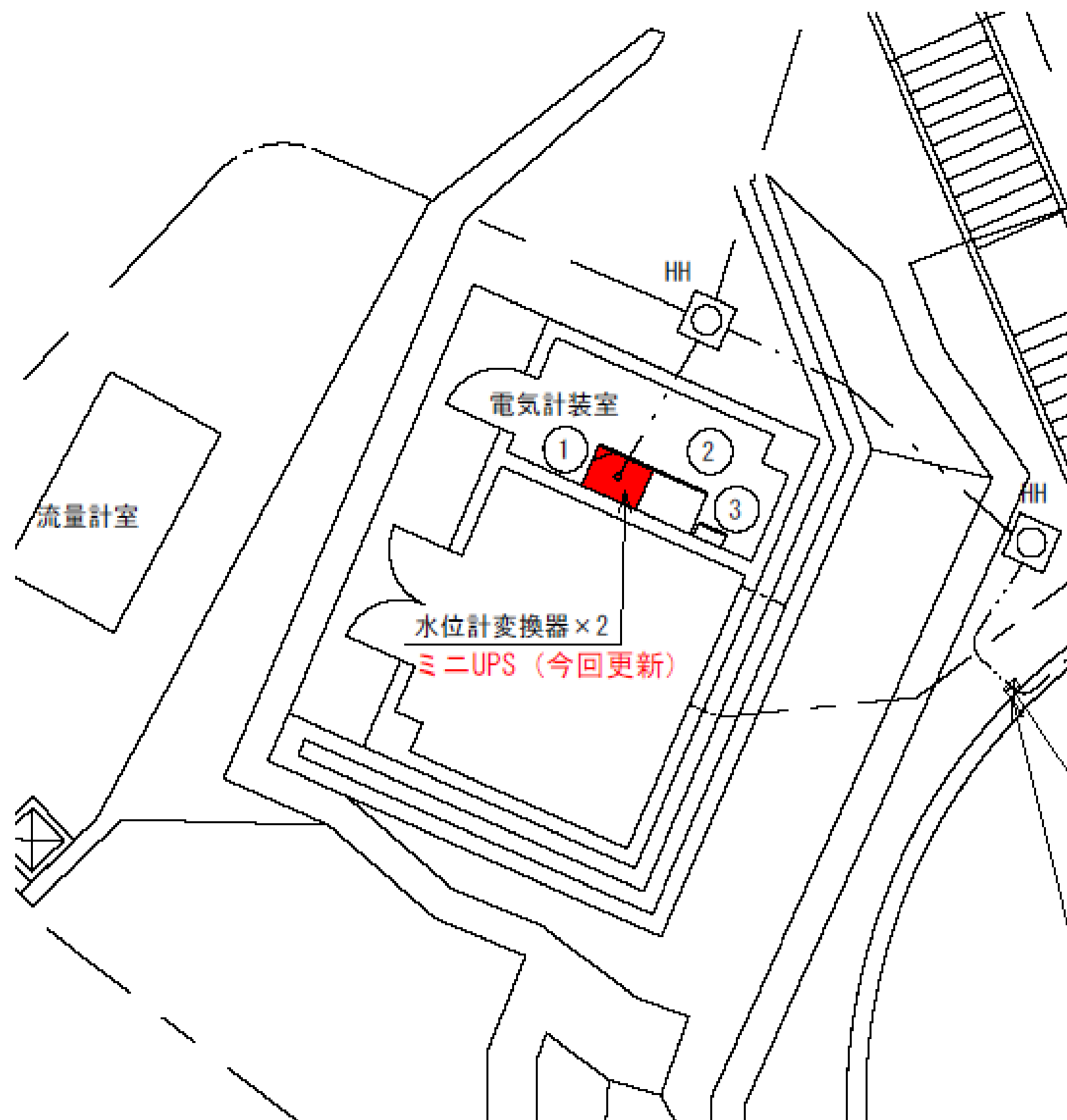


番 号	施設名または名称
①	御座配水池
②	桧山ポンプ所
③	みかん山ポンプ所
④	みかん山配水池
⑤	恵利原調整池
⑥	船越配水池

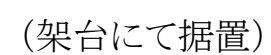
工 事 名	御座配水池他ミニUPS等更新工事		
種 類	施設位置図(参考)		
場 所	志摩市 志摩町 御座 地内 他		
縮 尺	-	図面番号	1
事業者名	志摩市上下水道部水道工務課		



番号	名称
①	計装テレメータ盤
②	滅菌機操作盤
③	分電盤

対 象 機 器 ミニUPS
 工 事 内 容 1kVAUPSの交換
 設 置 状 況 盤内の固定架台に据置

工 事 名	御座配水池他ミニUPS等更新工事		
種 類	御座配水池機器配置図		
場 所	志摩市 志摩町 御座 地内 他		
縮 尺	-	図面番号	2
事業者名	志摩市上下水道部水道工務課		



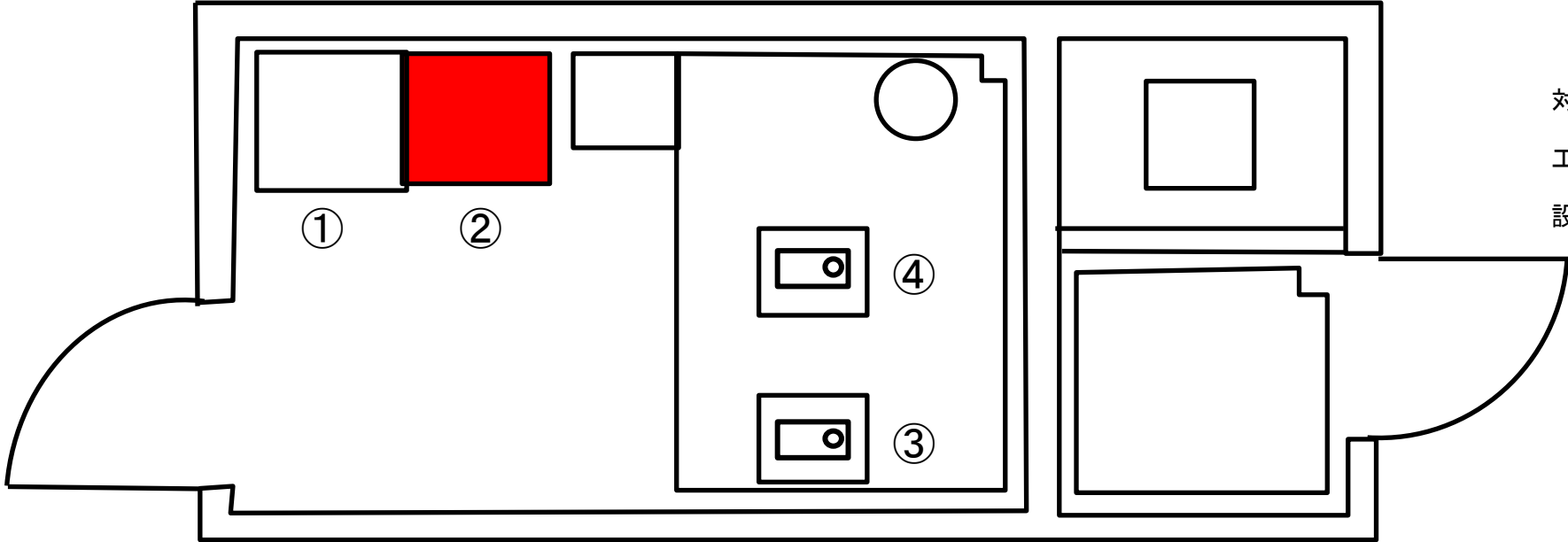
: 今回工事

参考文

重量	100000	200000
----	--------	--------

工 事 名	御座配水池他ミニUPS等更新工事		
種 類	御座配水池機器配置図(盤内)		
場 所	志摩市 志摩町 御座 地内 他		
縮 尺	-	図面番号	3
事業者名	志摩市上下水道部水道工務課		

番号	名称
①	加圧ポンプ盤
②	計装盤
③	1号加圧ポンプ
④	2号加圧ポンプ

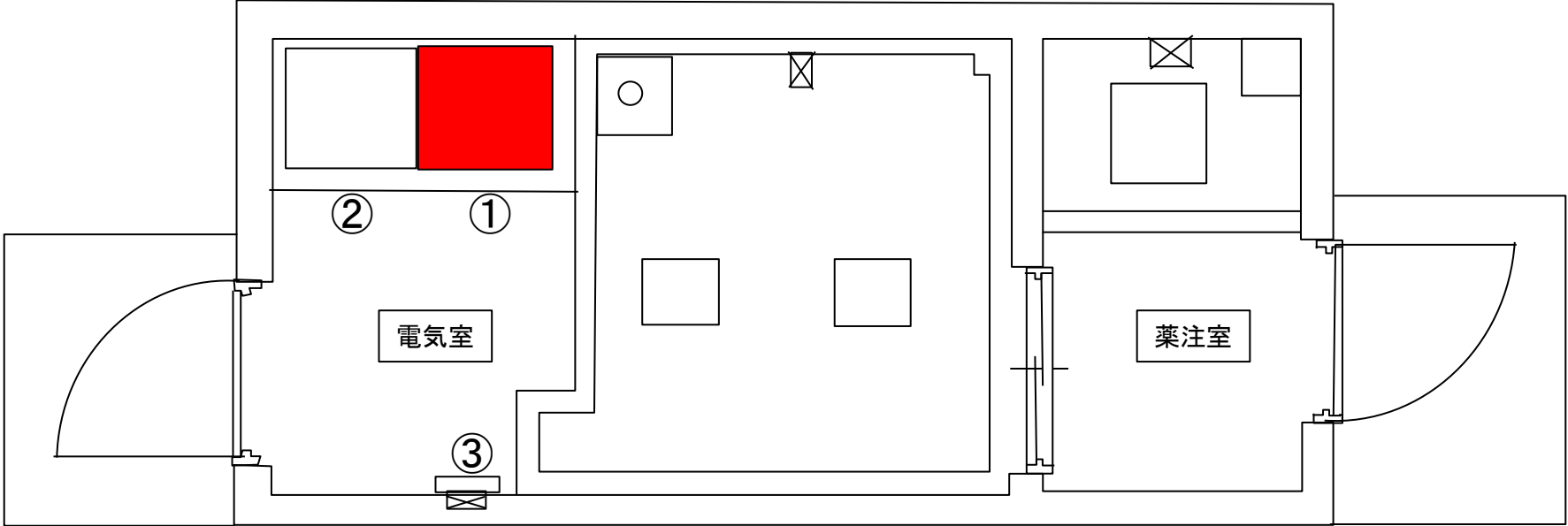


対 象 機 器

工 事 内 容 1kVAUPSの交換

設 置 状 況 盤内の固定架台にて据置

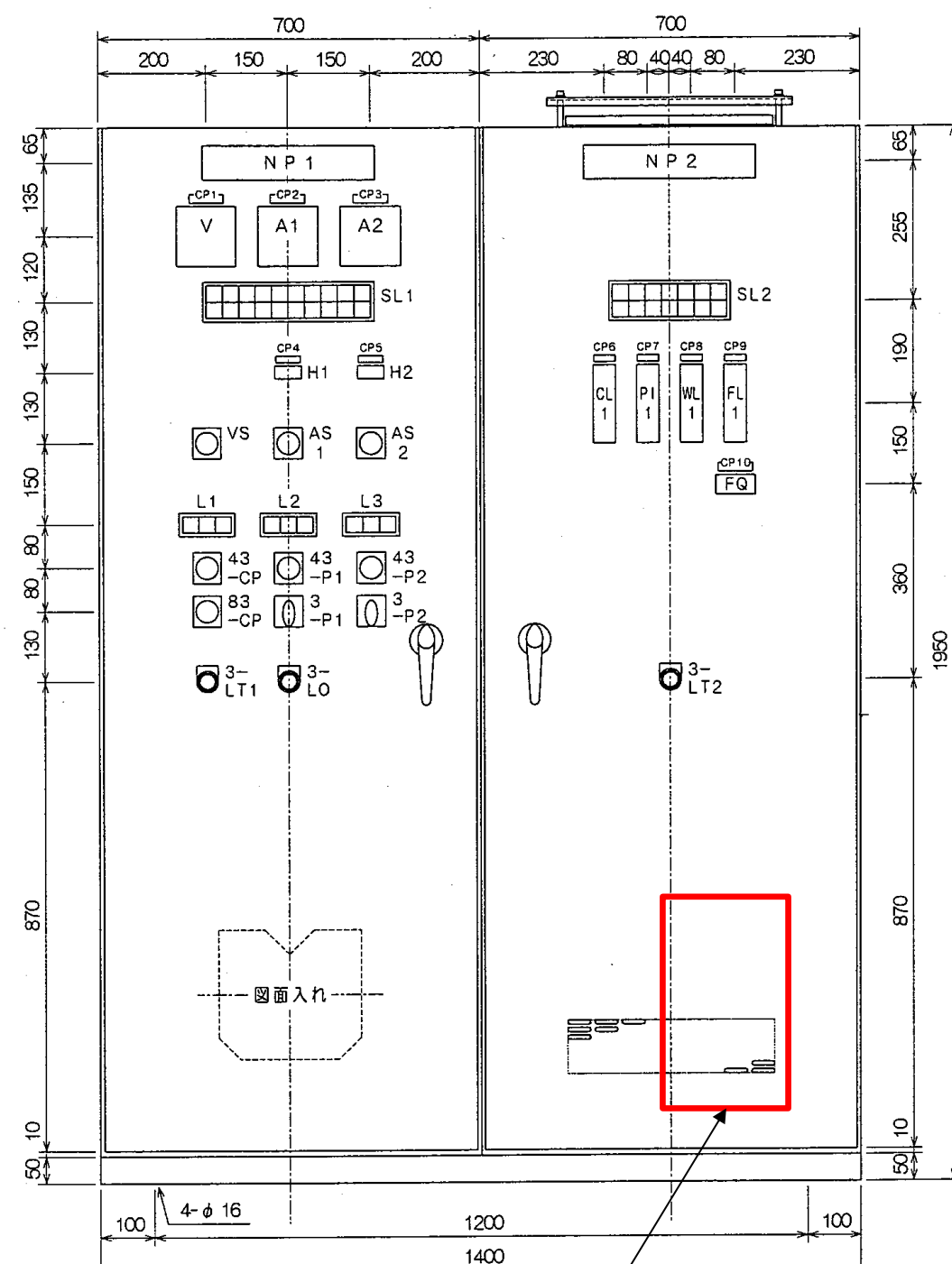
工 事 名	御座配水池他ミニUPS等更新工事		
種 類	桧山ポンプ所機器配置図		
場 所	志摩市 志摩町 御座 地内 他		
縮 尺	-	図面番号	4
事業者名	志摩市上下水道部水道工務課		



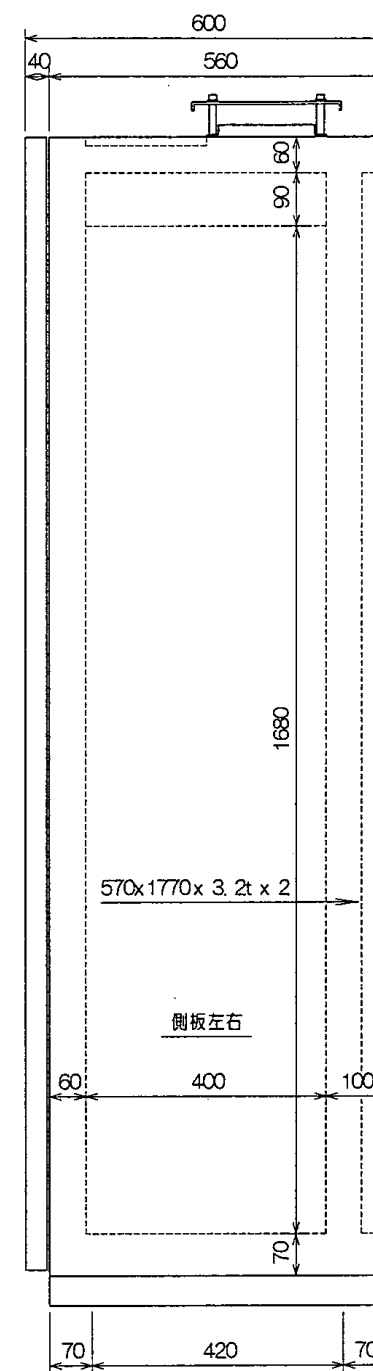
対 象 機 器
工 事 内 容 1kVAUPSの交換
設 置 状 況 盤内にて据置

番号	名称	
①	計装盤	
②	加圧ポンプ盤	
③	分電盤	

工 事 名	御座配水池他ミニUPS等更新工事		
種 類	みかん山ポンプ所機器配置図		
場 所	志摩市 志摩町 御座 地内 他		
縮 尺	-	図面番号	6
事業者名	志摩市上下水道部水道工務課		



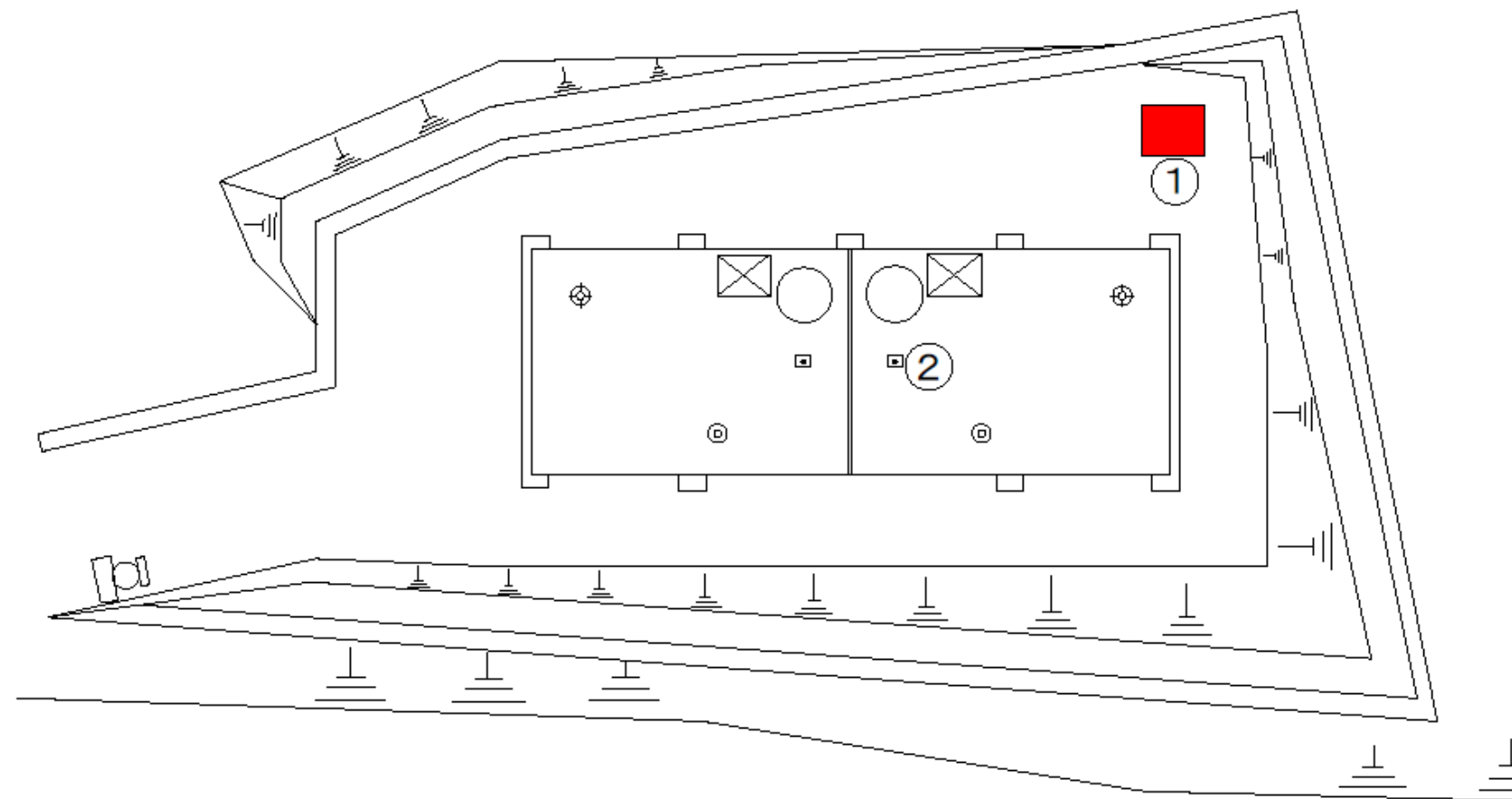
UPS本体取替
(盤内にて据置)



略号	名称	備考
NP1	名称銘板	加圧ポンプ盤
NP2	//	計装盤
V	交流電圧計	電源電圧 110V
A1, A2	交流電流計	加圧ポンプ電流 110V
SL1, 2	集合表示灯	LED
H1, H2	運転時間計	加圧ポンプ運転時間
VS	電圧計切換	電源電圧計
AS1, 2	電流計切換	加圧ポンプ電流計
L1~L3	動作表示灯	LED
43-CP	切換開閉器	試験—停止—連動
83-CP	選択開閉器	1号主—交互—2号主
43-P1, 2	切換開閉器	手動—自動
3-P1, 2	操作開閉器	停止—起動
3-LT1, 2	押釦開閉器	ランプテスト
3-LO	//	警報復帰
CL1	バーグラフ指示警報計	残留塩素
PI1	//	受水管圧力
WL1	//	配水池水位
WL1	//	配水流量
FQ	積算カウンタ	配水流量

 : 今回工事

工事名	御座配水池他ミニUPS等更新工事		
種類	みかん山ポンプ所機器配置図(盤内)		
場所	志摩市 志摩町 御座 地内 他		
縮尺	-	図面番号	7
事業者名	志摩市上下水道部水道工務課		



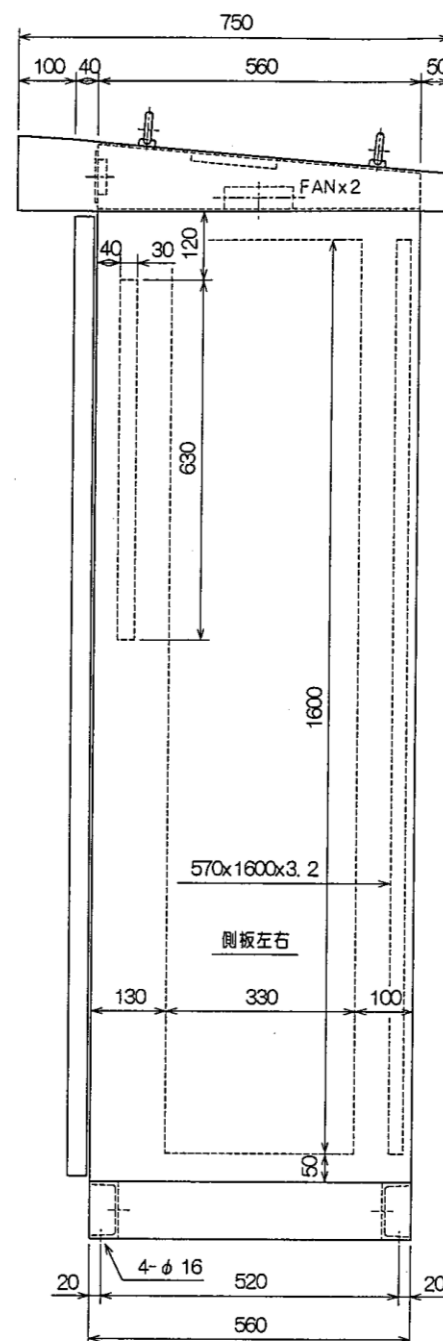
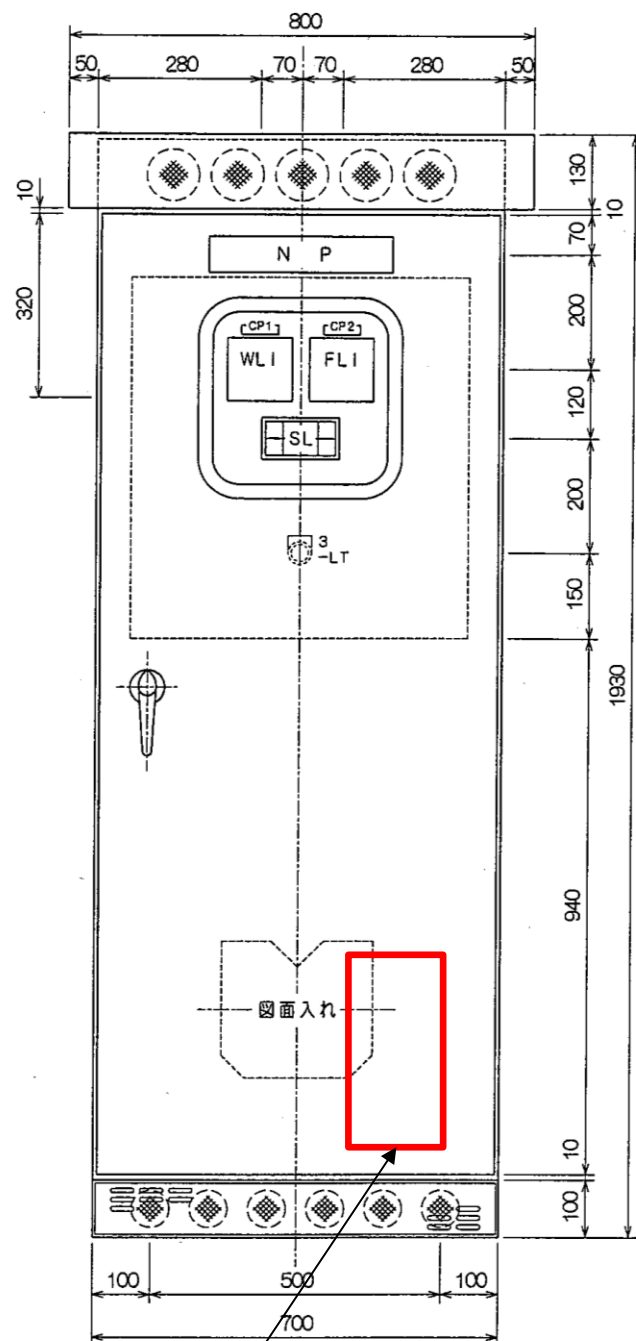
番号	名称
①	配水池計器盤
②	水位計

対 象 機 器 [Redacted]

工 事 内 容 1kVAUPSをUPS機能付ポータブル電源に取替

設 置 状 況 盤内にて据置

工 事 名	御座配水池他ミニUPS等更新工事		
種 類	みかん山配水池機器配置図		
場 所	志摩市 志摩町 御座 地内 他		
縮 尺	-	図面番号	8
事業者名	志摩市上下水道部水道工務課		



略号	名称	備考
NP	名称銘板	配水池計器盤
WLI	水位指示計	配水池水位 110□
FLI	流量指示計	配水流量 110□
SL	集合表示灯	LED
3-LT	押釦開閉器	ランプテスト 30φ

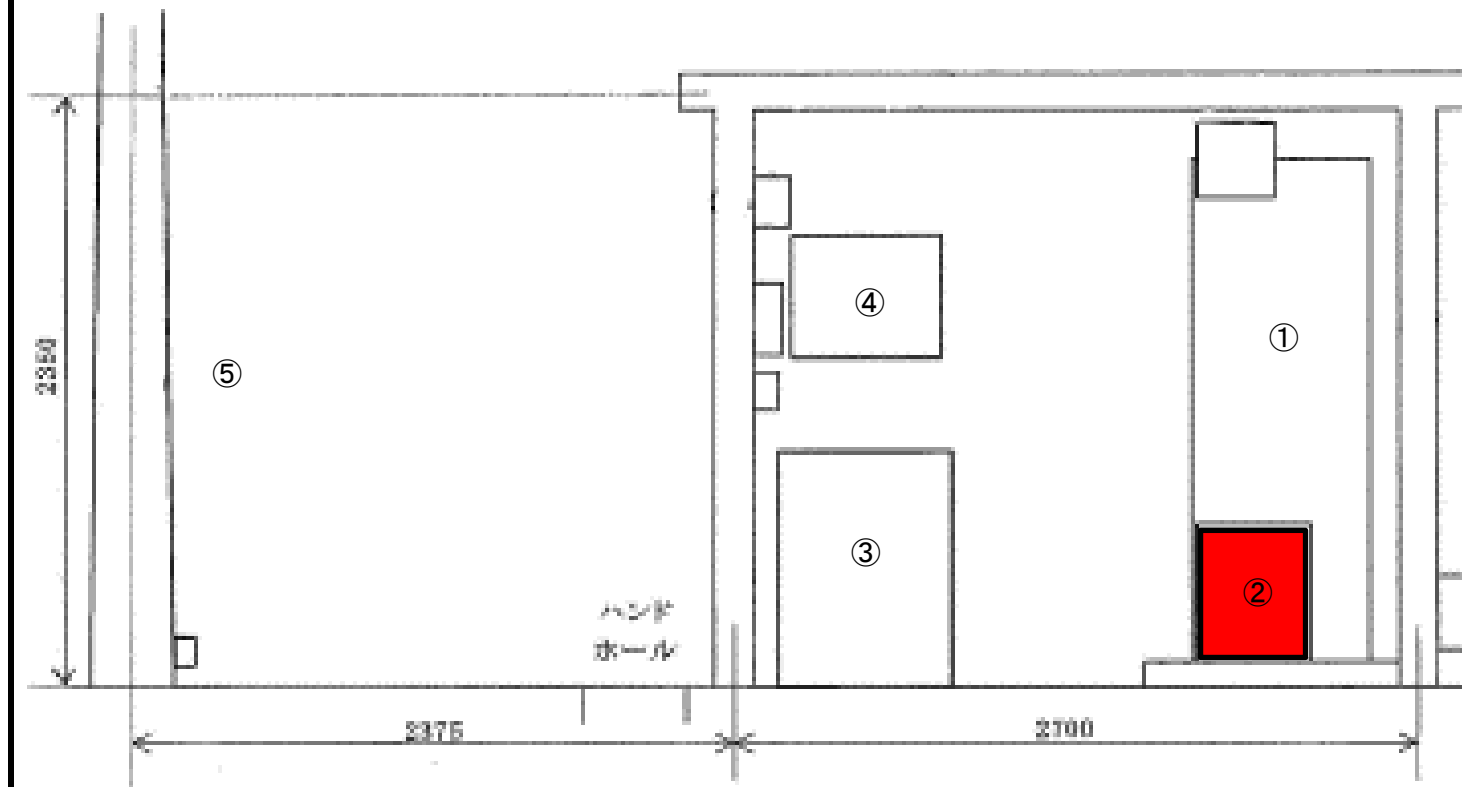
 : 今回工事

特記仕様
形式 屋外自立閉鎖形 (ステンレス)
材質 SUS304 2.0t 要補強
塗装 下地処理後 マンセル5Y7/1 全ツヤ
容量 1φAC100V
其他 無停電電源・テレメータ・ファン付

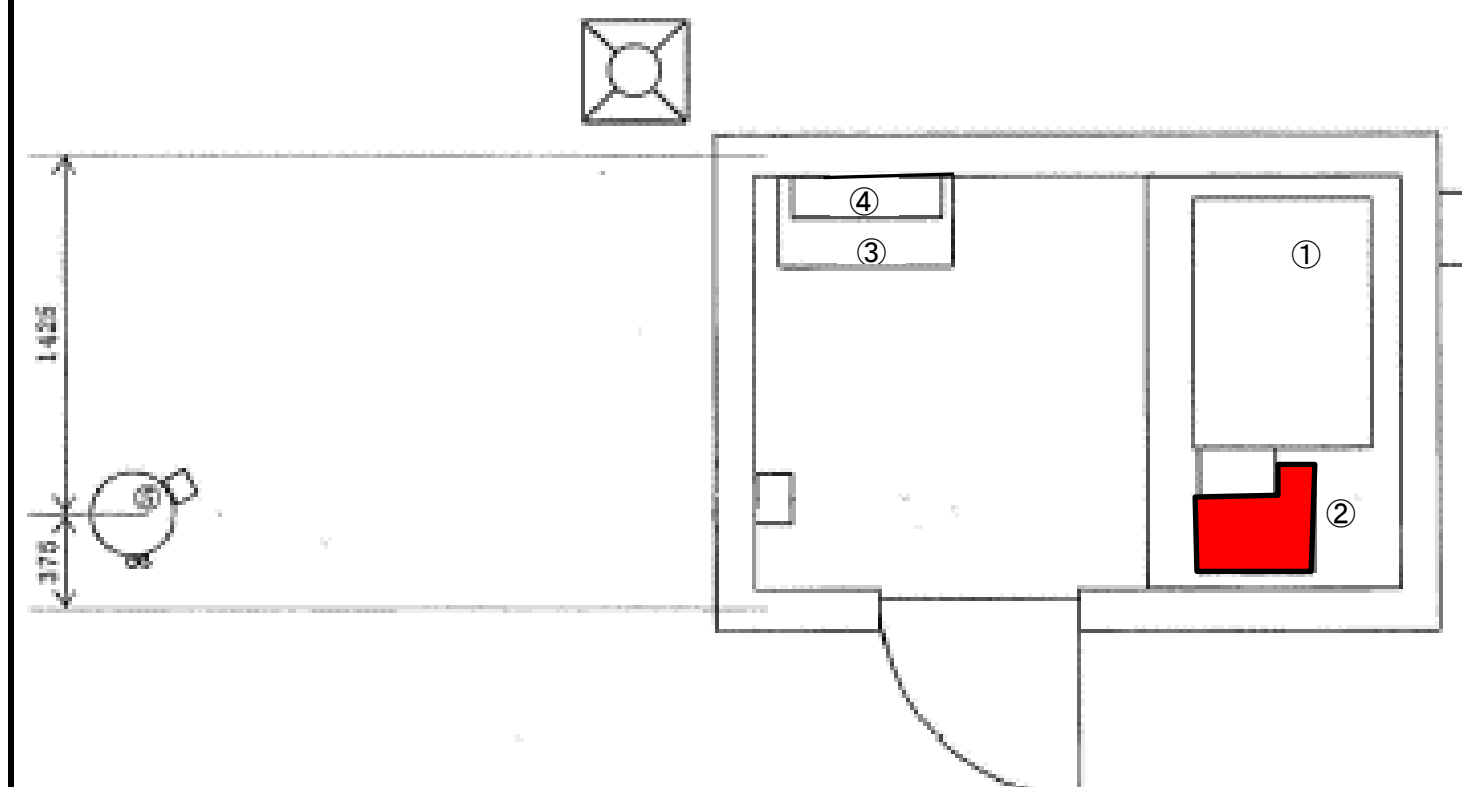
UPS本体をポータブル電源に取替

(盤内にて据置)

工 事 名	御座配水池他ミニUPS等更新工事		
種 類	みかん山配水池機器配置図(盤内)		
場 所	志摩市 志摩町 御座 地内 他		
縮 尺	-	図面番号	9
事業者名	志摩市上下水道部水道工務課		



計装室側面図



計装室上置図

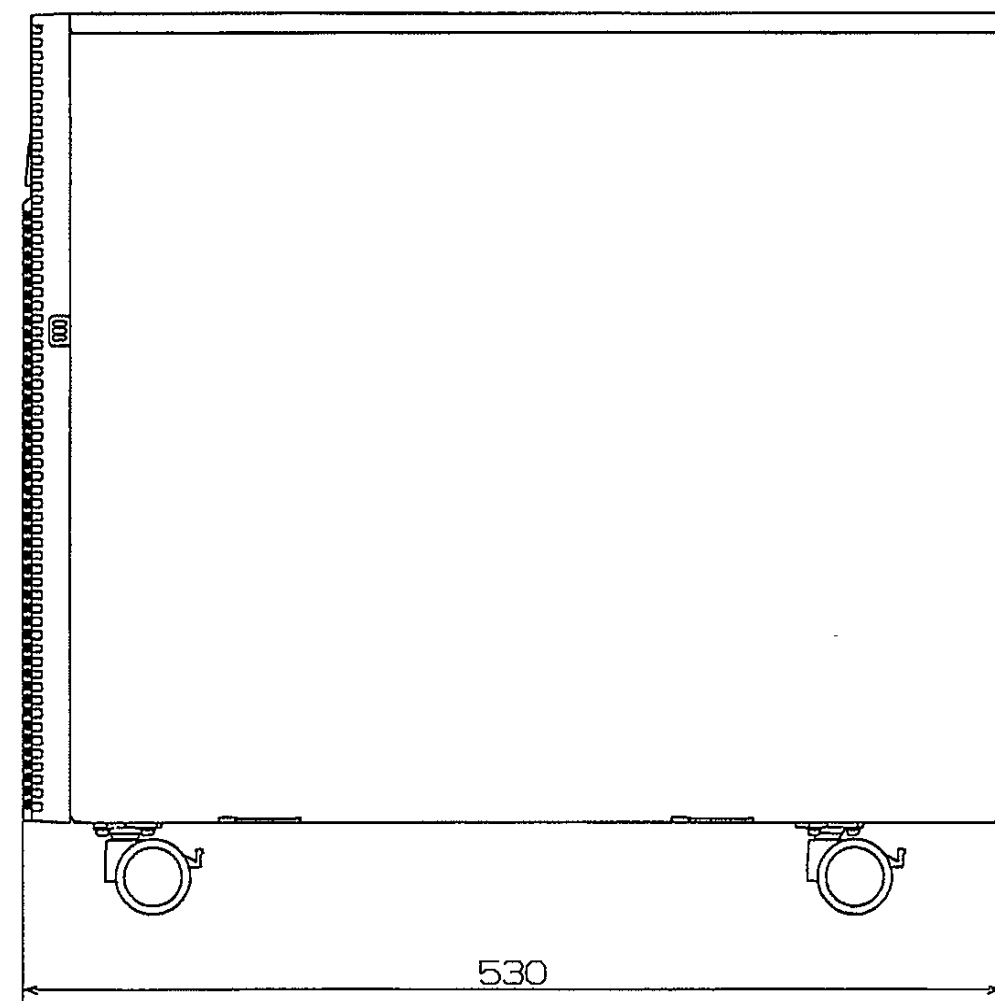
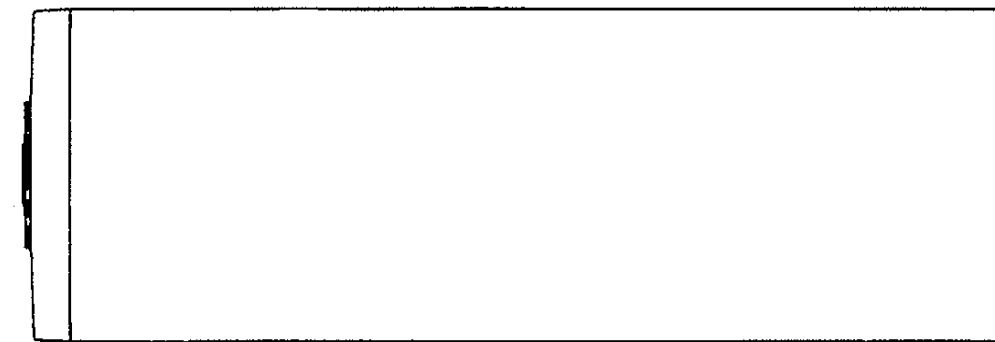
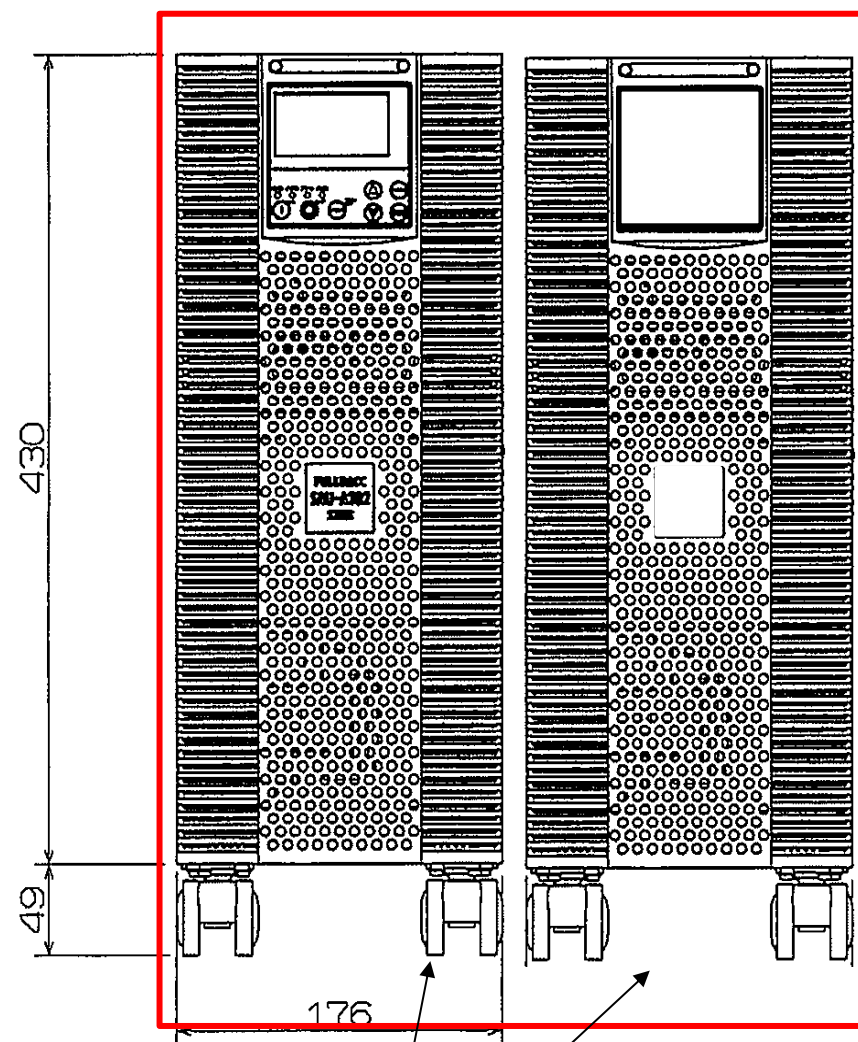
番号	名称
①	計装盤
②	UPS+オプションバッテリー
③	無線機盤
④	分電盤
⑤	構内柱1

対 象 機 器 [Red Box]

工 事 内 容 UPS本体+増設ユニットの蓄電池交換

設 置 状 況 室内据え置き

工 事 名	御座配水池他ミニUPS等更新工事		
種 類	恵利原調整池機器配置図		
場 所	志摩市 志摩町 御座 地内 他		
縮 尺	-	図面番号	10
事業者名	志摩市上下水道部水道工務課		

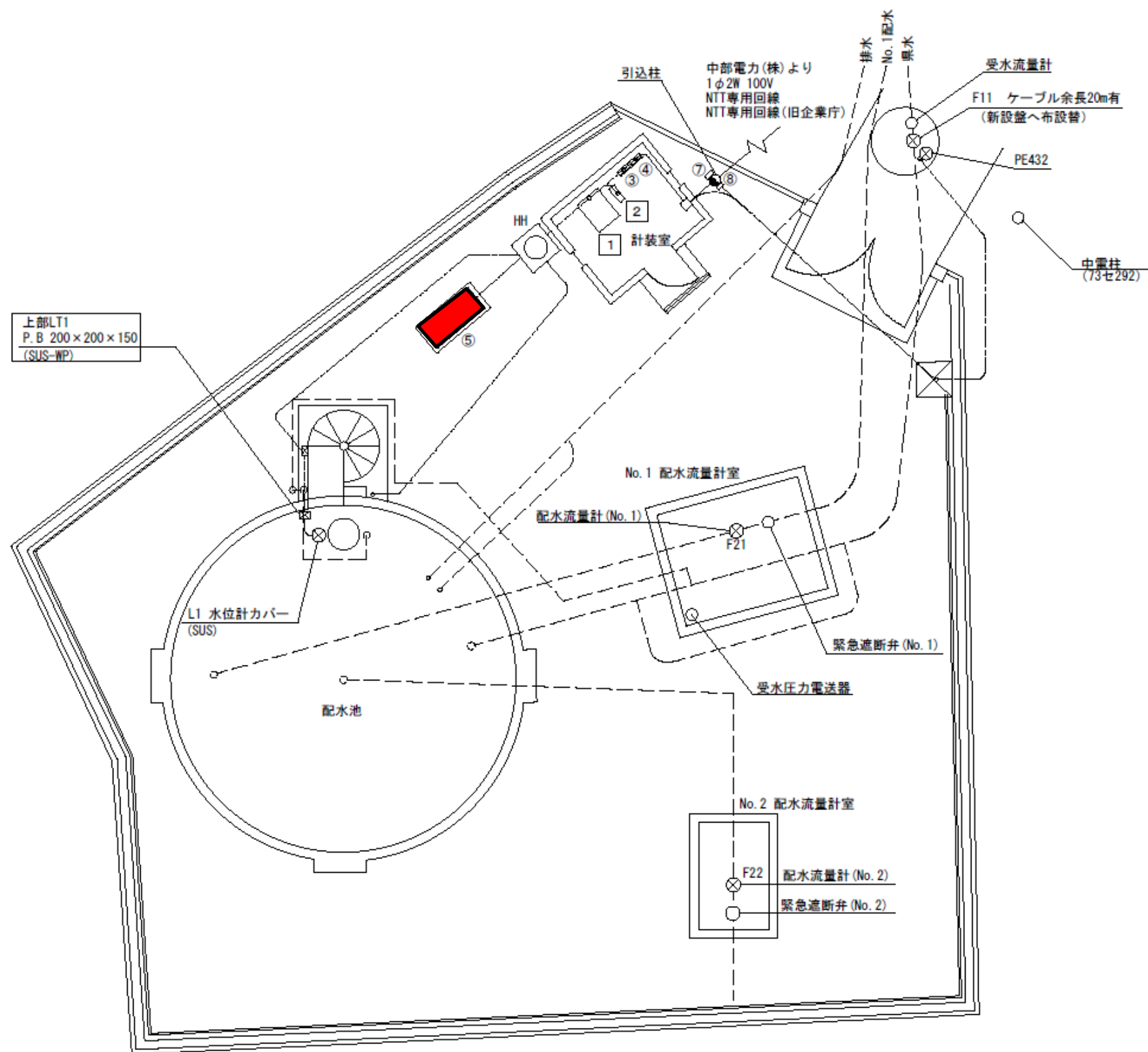


内蔵蓄電池取替

(床上にキャスターで据置)

 :今回工事

工 事 名	御座配水池他ミニUPS等更新工事		
種 類	恵利原調整池機器配置図(盤内)		
場 所	志摩市 志摩町 御座 地内 他		
縮 尺	-	図面番号	11
事業者名	志摩市上下水道部水道工務課		

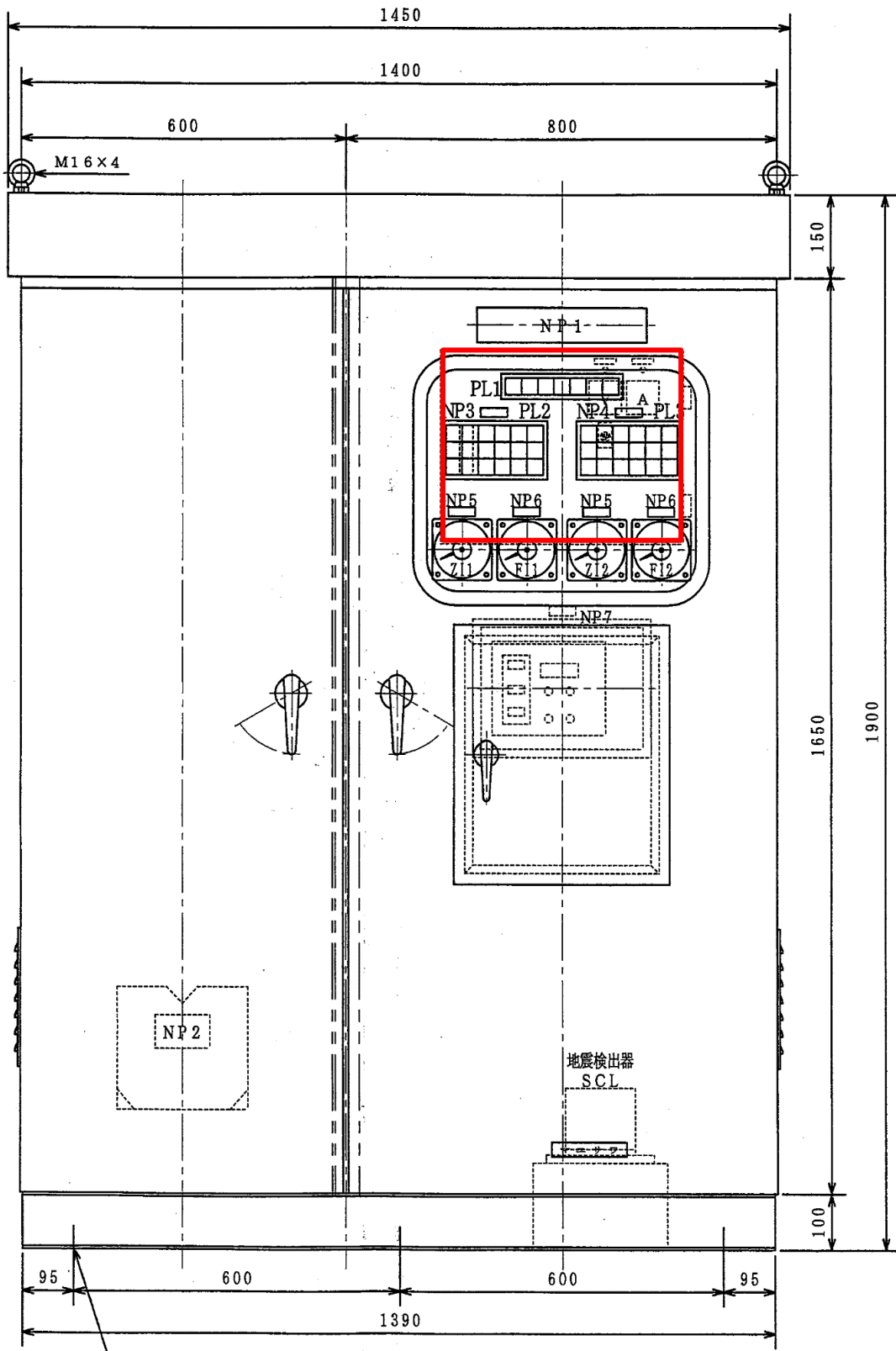


番号	名称	記号
①	—	
②	—	
③	分電盤	
④	分電盤	
⑤	緊急遮断弁盤	
⑥	—	
⑦	引込開閉器盤	
⑧	保安器箱	
①	船越配水池 計装テレメータ盤	TMT-53
②	ミニUPS(1kVA)	
	No.1 受水流量計	F11
	No.1 配水流量計	F21
	No.2 配水流量計	F22
	受水圧力計	PE432
	配水池水位計(投込式光)	L1
	配水池水位計中継箱	LT1

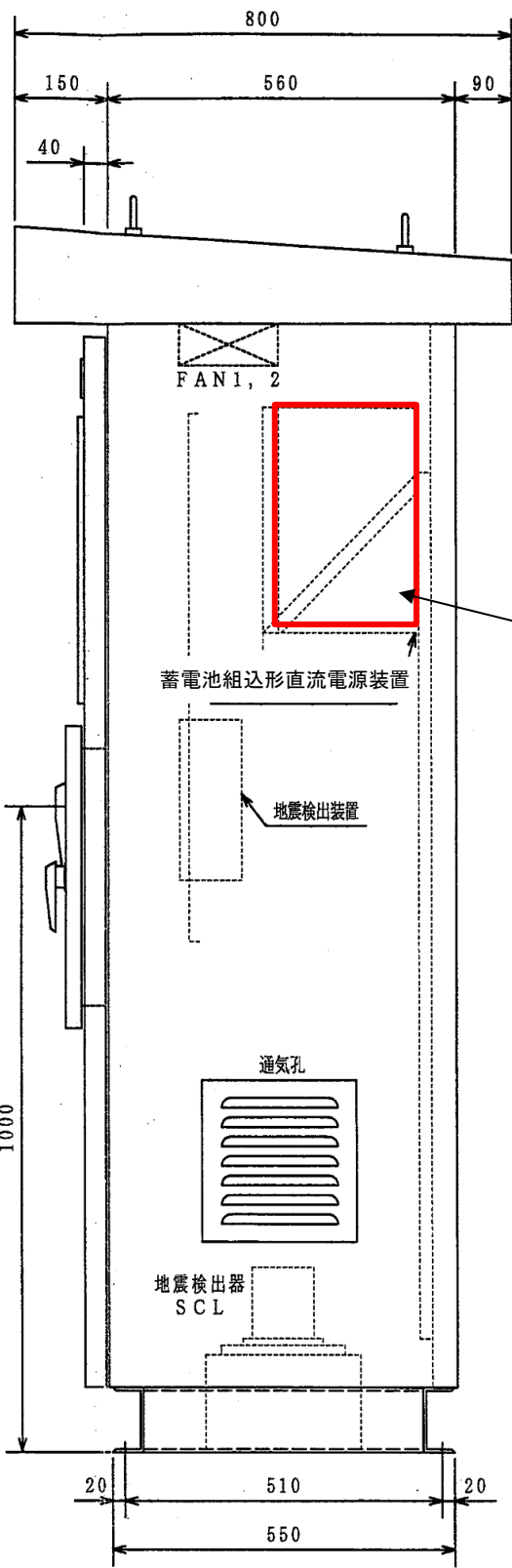
対象機器 [Red Box]

工事内容 緊急遮断弁盤内蓄電池の交換

工事名	御座配水池他ミニUPS等更新工事		
種類	船越配水池機器配置図		
場所	志摩市 志摩町 御座 地内 他		
縮尺	—	図面番号	12
事業者名	志摩市上下水道部水道工務課		



正面図



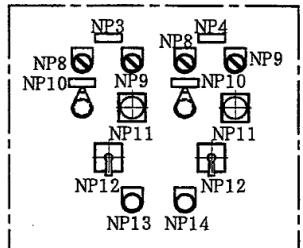
右側面図

記号	記入銘板文字	サイズ	備考
NP1	緊急遮断弁操作盤	F63S (63×315×5t)	
NP2	(操作盤銘板)		
NP3	No.1 緊急遮断弁 (φ150)	F15S (16×50×2t)	
NP4	No.2 緊急遮断弁 (φ200)	F15S (16×50×2t)	
NP5	クラッチ位置開度指示計	F15S (16×50×2t)	Z11, 2
NP6	配水流量指示計	F15S (16×50×2t)	F11, 2
NP7	地震検出装置	F15S (16×50×2t)	
NP8	中間閉-全閉	S30 (φ30用2t)	43-CM1, 2
NP9	手動-自動	S30 (φ30用2t)	43-AM1, 2
NP10	緊急遮断	F15S (16×50×2t)	BS3-C1, 2
NP11	地震-OR-AND-異常流量	B形 (57×52×0.5tアルミ)	43-GF1, 2
NP12	待機-停止 (引)-復帰	B形 (57×52×0.5tアルミ)	CS1, 2
NP13	異常リセット	B30 (φ30用2t)	BS3-U
NP14	ランプテスト	B30 (φ30用2t)	BS3-T

緊急遮断弁盤内蓄電池取替

PL1	交流電源	直流制御電源	地震計作動第1設定	地震計作動第2設定	直流電源故障	ブレーカトリップ
	(WL)	(WL)	(OL)	(OL)	(OL)	(OL)

PL2, 3	自動	全開	クラッチ復帰位置	異常流量	過トルク	遮断動作渋滞
	(WL)	(GL)	(WL)	(OL)	(OL)	(OL)
	手動	中間閉	弁作動	遮断動作	サーマルトリップ	
	(WL)	(OL)	(OL)	(OL)	(OL)	(OL)
		全開	クラッチ待機位置		弁ロック不良	
	(WL)	(RL)	(WL)	(OL)	(OL)	(OL)



小扉内押釦切替スイッチ配置図

製作仕様	
盤構造	鋼板製屋外自立形
板厚	扉 t 3.2
	本体, その他 t 2.3
塗装色	盤表面 メラミン樹脂焼付 5Y7/1, 半ツヤ
	盤内面
扉ハンドル	型式 A-1140-1-1, 3-1 (キーNo.200)
	処理 鏡面バフ研磨 (SUS316)

工事名	御座配水池他ミニUPS等更新工事		
種類	船越配水池機器配置図(盤内)		
場所	志摩市 志摩町 御座 地内 他		
縮尺	-	図面番号	13
事業者名	志摩市上下水道部水道工務課		