

令和5・6年度 志摩消防署磯部分署等高台移転工事(機械設備工事)

[illegible]

特記事項	工事名称 令和5・6年度 志摩消防署磯部分署等高台移転工事(機械設備工事)	図面名称 図面リスト	三重県志摩市				
	設計者 日本工営都市空間株式会社 日本工営都市空間株式会社 一級建築士事務所 愛知県知事登録(いー4)第3767号 管理建築士 岸見 淳平 一級建築士番号 第306011号 設計者 富田 哲人 一級建築士番号 第381431号		縮尺 N.S(A1) N.S(A3)	令和5年 3月	図面番号 M-00		

工事名称
令和5・6年度 志摩消防署磯部分署等高台移転工事（機械設備工事）

仕様書

Ⅰ 工事概要

1. 工事場所 三重県志摩市磯部町迫間878-9

2. 建物概要

図：固有財産法延面積（㎡） 施：建築基準法延面積（㎡2）

建物名称	構造及び階数	図：延面積	施：延面積	消防法施行令の適用	耐震区分	備考
庁舎	RC-2		675.43㎡	別表第1（15）項	Ⅱ・A・甲	
車庫	S-1		22.6㎡	別表第1（13）項・イ	Ⅲ・B・乙	
給所	既存改修					

3. 工事項目（○印の付いたものが対象）

建物別及び屋外	工 事 種 別
工事項目	庁 舎車 庫給 所
・空気調和設備	○
・換気設備	○
・排煙設備	
・自動制御設備	○
・衛生器具設備	
・給水設備	
・排水設備	○
・給湯設備	
・消火設備	○
・厨房設備	
・ガス設備	○
・浄化槽設備	

4. 指定部分 無 有
対象部分：

5. 設備概要（○印を付けたものは、本工事あるいは既設設備の概要を示すもので、仕様を規定するものではない。）

方式及び種別	設 備 概 要
○ 空調方式 ・ 主要熱源機器	・ 冷水温水機 ○パッケージ型空気調和機 ・
・ 自動制御方式	・ 電気式 ・ 電子式 ・ デジタル式
○ 給水方式	○ 水道直結方式 ・ 高置タンク方式 ・ 圧力タンク方式 ・ ポンプ直送方式 ・ 増圧給水直結方式
○ 排水方式	建物内汚水、雑排水（ ・ 合流式 ○分流式 ） ポンプ排水 ・ 有（ ・ 汚物 ・ 雑排水 ・ 湧水 ） ○ 無 建物外放流先 汚 水（ ・ 直放流下水管 ○ 両水側溝 ） 雑排水（ ・ 直放流下水管 ○ 両水側溝 ）
○ 消火設備の種別	・ 屋内消火栓設備 ・ スプリンクラー設備 ・ 泡消火設備 ・ 連絡散水設備 ・ 連絡送水管 ・ 不活性ガス消火設備 ○ 消火器
○ ガスの種類	・ 都市ガス（種別 ・ 供給量 MJ/㎡3（0. 供給事業者名 ）） ○ 液化石油ガス（ ○ ポンプ ・ バルクタンク ・ ）

工事区分表（図面に特記なき場合は工事区分表による）

区 分	目 的	機 械 設 備	建 築	電 気 設 備
開口部	開 鉄骨部材のはり貫通部	穴開け（補強を含む）	○	○
	鉄骨鉄筋コンクリート部材のはり貫通部	補強	○	○
		スリーブ	○	○
	RC部材のはりの貫通部	補強	○	○
		スリーブ	○	○
	RC部材の床・壁の貫通部	補強	○	○
		スリーブ	○	○
		挿入れ	○	○
	床デッキプレート貫通部	補強	○	○
		切り込み	○	○
基礎等	開口部の穴埋め補修	○	○	○
	天井・軽鉄間仕切りの開口	ボードの切込み及び補強共	○	○
	基礎等	屋上設置の設備機器の基礎	○	○
		大型設備機器の基礎	○	○
		防水層に影響する基礎	○	○
		上記以外の機器の基礎	○	○
		架台、アンカーボルト	○	○
	外部取付ガラリ	ダクトチャンパーの接続用フランジを含む	○	○
	換気扇の取付枠		○	○
	床下水溝のマンホールふた		○	○
電気配管	通湯室等並列台	排水トラップ共	○	○
	通湯室等の給気フード	ステンレス製天蓋	○	○
	床、天井点検口		○	○
	防汚堤	建物内、油サービスタシクの防汚堤	○	○
	電気	機器付属の制御盤以降の二次側配管配線（接地共）	○	○
		機器付属の制御盤への電源供給配管配線	○	○
	配	自動制御盤と動力盤との電源供給の速り配管配線	○	○
		自動制御盤と動力盤との操作回路の速り配管配線	○	○
	配	導線と付属操作スイッチとの速り配管配線（接地共）	○	○
	線	屋外配管から通湯制御盤を経て防塵タンパーに至る配管配線	○	○
改修工事	小便用節水装置の制御盤以降の二次側の配管配線	○	○	
	コンクリート壁、床など	はつり 充填補修 仕上げ補修	○	○
	天井、壁などのボード類	撤去（ボード類のみ） 撤去（下地開口補強を含む） 復旧	○	○

Ⅱ 工事仕様

1. 共通仕様

(1) 図面及び本特記仕様書に記載されていない事項は、国土交通省大臣官房官庁庁舎部制定の標準仕様書等によるものとし、○印のついたものを適用する。

- 公共建築工事標準仕様書（機械設備工事編）（令和4年版）（以下「標準仕様書」という。）
- 公共建築改修工事標準仕様書（機械設備工事編）（令和4年版）（以下「改修標準仕様書」という。）
- 公共建築設備工事標準仕様書（機械設備工事編）（令和4年版）（以下「標準仕様書」という。）

(2) 電気設備工事及び建築工事を本工事に含む場合は、それぞれの特記仕様書を適用する。

2. 特記仕様

(1) 章は●印の付いたものを適用し、項目及び特記事項は○印の付いたものを適用する。
(2) 特記事項のうち選択する事項は、○印の付いたものを適用する。
(3) 受注者は、南海トラフ地震防災対策推進地域における工事にあつては、南海トラフ地震に関連する情報（臨時）が気象庁から出された場合には、工事中断の措置をとるものとし、これに伴う必要な補強・落下防止等の保全処置を講じなければならない。
上記事実が発生した場合は、契約書第26条（臨時の措置）の規定による。

● 一般共通事項

1. 発生材の処理等

金風屑は引渡しを要するものとする。

- ・ 特別管理産業廃棄物（ ・ ）
- ・ 構外搬出適切な処理 ・ 別途工事
- ・ 石綿含有品（ ・ 配管成形部保温材 ・ フランジ用ガスケット（ ・ 配管 ・ ダクト ）
- ・ 構外搬出適切な処理 ・ 別途工事
- ・ 再生資源化を図るもの（ ・ 塩ビライニング鋼管 ・ 異化リチウム ）
- ・ 構外搬出適切な処理 ・ 別途工事

上記以外のものの処理は構外搬出適切な処理とする。
本工事は、特定建設資材を用いた建築物等に係る解体工事又はその施工に特定建設資材を使用する新築工事等であつて、その規模が「建設工事に係る資材の再資源化等に関する法律（平成12年12月11日法律第495号）又は都道府県が条例で定める建設工事の規模に関する基準以上の工事であるため、」「建設工事に係る資材の再資源化等に関する法律」（平成12年5月31日法律第104号）に基づき分別解体等及び特定建設資材の再資源化等の実施について適正な措置を講ずることとする。
工事契約後に明らかになったやむをえない事情により、予定した条件により難しい場合は、監督職員と協議するものとする。
また、分別解体・再資源化等の完了時に、再資源化等が完了した年月日、再資源化等をした施設の名称及び所在地、再資源化等に要した費用を書面に監督職員に報告する。
（書式は「建設副産物情報交換システム」で作成したものとする）

2. 特定建設資材の再資源化等

(1) 分別解体の方法

工 程	作業内容	分別解体の方法	
・ 新築	・ 建築設備工事	・ 手作業	
	・ 増築		・ 有
	・ 修繕		・ 無
	・ 接合部		・ 手作業・機械作業併用
(2) 特定建設資材産業物の種類と再資源化等をする施設	・ コンクリート	・ 手作業	
	・ コンクリート及び鉄から成る建設資材		・ 有
	・ 木材		・ 無
	・ アスファルト・コンクリート		・ 有

図面に係る事項の説明時に上記と異なる施設（同種の再資源化等を行う施設に限る。）を受注者が提示した場合は、当該施設に搬出することができる。ただし、当該施設への変更については設計変更の対象としない。

- ・ 構内敷きならし

(3) 本工事は、建設発生土情報交換システム（以下「システム」という。）の登録対象工事であり、受注者は、工事の実施に当たっては土量、土質、土工等に変更があった場合、速やかに当該システムのデータ更新を行うものとする。尚、これにより難しい場合には、監督職員と協議しなければならない。
構外搬出（片道運搬距離 約 8 km）
D/D区間（ ・ 有 ） ○ 無

3. 建設発生土の処理方法

(1) 本工事は、建設発生土情報交換システム（以下「システム」という。）の登録対象工事であり、受注者は、工事の実施に当たっては土量、土質、土工等に変更があった場合、速やかに当該システムのデータ更新を行うものとする。尚、これにより難しい場合には、監督職員と協議しなければならない。
構外搬出（片道運搬距離 約 8 km）
D/D区間（ ・ 有 ） ○ 無

4. 環境への配慮

(1) 本工事において、「国等による環境物品等の調達の推進等に関する法律（平成12年法律第100号）」に基づく、「環境物品等の調達の推進に関する基本方針（平成13年2月閣議決定）」に定める特定調達品目分野「公共工事」の品目を調達する場合は、判断の基準等を満たすものとする。
(2) 建築物内部に使用する材料等は、設計図書に規定する所要の品質及び性能を有すると共に、次の1から4を満たすものとする。

- 1 合板、木質系フローリング、構造用パネル、集成材、単板積層材、MDF、パーティクルボード、その他の木質建材、ユリア樹脂板、壁紙、接着剤、保温材、断熱材、断熱材、塗料、仕上塗材は、アセトアルデヒド及びビスフェノールA含有量が極めて少ない材料で、設計図書に規定する「ホルムアルデヒドの放散量」の区分に応じた材料を使用する。
- 2 接着剤及び塗料は、トルエン、キシレン及びエチルベンゼンの含有量が少ない材料を使用する。
- 3 接着剤は、可塑剤（フタル酸ジ-n-ブチル及びフタル酸ジ-2-エチルヘキシル等を含有しない難燃発性の可塑剤を除く）が添加されていない材料を使用する。
- 4 1の材料を使用して作られた家具、書架、実験台、その他の什器類は、ホルムアルデヒド、アセトアルデヒド及びビスフェノールA含有量が極めて少ない材料を使用したものとする。

(3) 設計図書に規定する「ホルムアルデヒドの放散量」の区分において、「規制対象外」とは次の1又は2に該当する材料を指し、同区分「第三種」とは次の3又は4に該当する材料を指す。

- 1 建築基準法施行令第20条の7第1項に定める第一種、第二種及び第三種ホルムアルデヒド免散建築材料以外の材料
- 2 建築基準法施行令第20条の7第4項の規定により国土交通大臣の認定を受けた材料
- 3 建築基準法施行令第20条の7第1項に定める第三種ホルムアルデヒド免散建築材料
- 4 建築基準法施行令第20条の7第3項の規定により国土交通大臣の認定を受けた材料

5. 機材の品質等

(1) 本工事に使用する材料・機材等は、設計図書に定める品質及び性能の他、通常有すべき品質及び性能を有するものとする。
(2) 別表-1に機材等名が記載された製造業者等は次の1から6すべての事項を満たす証明となる資料を提出し監督職員の承認を受け。ただし、次の1から6すべての事項を評価された事を示す外部機関が発行する書面を提出し監督職員の承認を受けた場合は、証明となる資料等の提出を省略することができる。

- 1 品質及び性能に関する試験データを整備していること。
- 2 生産施設及び品質の管理を適切に行っていること。
- 3 安定的な供給が可能であること。
- 4 法令等で定める許可、認可、認定又は免許を取得していること。
- 5 製造又は施工の実績があり、その信頼性があること。
- 6 販売、保守等の営業体制を整えていること。

6. 足場その他

・ 別契約の関係受注者（下開け工事の場合は元請け）が設置したものは無償で使用できる。
・ 本工事で設置する。
「手すり先行工法に関するガイドライン」に基づく足場の設置に当たっては、同ガイドラインの別表1「手すり先行工法による足場の組立て等に関する基準」における2の(2)手すり設置方式又は(3)手すり先行専用足場方式により行う。
改修標準仕様書第1編2. 2. 1より足場の種別は以下による。

- ・ 内部足場（ ・ A種 ・ B種 ・ C種 ・ D種 ・ 種 ）
- ・ 外部足場（ ・ D種 ・ E種 ・ 種 ）

○ 掘り土の中の良い土（コンクリート管以外の管の間隔は山砂の類） ・ 山砂の類

7. 運搬土及び盛土

章 項 目

一般共通事項

8. 施工図等

9. 機材の承諾図

10. 総合調査

11. 電動機

12. 電源周波数

13. 容量等の表示

14. 耐震施工

15. 案内板

16. 配管

17. 地中埋設機等

18. 弁類

19. 絶縁フランジ・絶縁手

20. 鋼管用伸縮管継手

21. 防振吊り金物及び防振支持金物

22. 保温

23. 塗装

24. はつり

25. 天井仕上区分

26. 電線類

27. その他

●改修関係事項

1. 既設との取合い

2. 施工調査

3. 仮設間仕切

4. 養生

5. 既設ダクトの再利用

6. 非破壊検査

7. 試験

8. あと施工アンカー

9. 撤去工事

10. 冷蔵（フロン）の回収

本工事で作成する施工図等のうち、次の原因及びその複写図（1部）を監督職員に提出する。ただし、製作図等で図面として提出ができないものは、図面に代わるものとしてよい。
なお、施工図等の著作権に係る当該建築物に際する著作権は、発注者に移譲する。
標準製作図 一式、 制御システム図 一式
試験成績書 一式、 機器・配管固定の施工図 一式
機械設備工事機材承諾図様式（平成28年版）によるほか、監督職員の指示による。
○ 本工事として下記項目の計画書及び測定報告書を提出する。 ・ 別途とする。
調査項目（測定箇所等は監督職員の指示による。）

- 風量調整 ・ 水量調整 ・ 室内外空気の温度湿度の測定
- 室内気流及びじんあいの測定 ・ 騒音の測定
- 飲料水の水质の測定 ・ 初期運転状態の記録

換気扇、圧力扇及び標準仕様書に記載なく特記のないものの電動機の保護規格は、製造者規格による標準品としてよい。
○ 60Hz ・ 50Hz
(1) 機器類の能力、容量等は表示された数値以上とする。
(2) 電動機出力、燃料消費量、圧力損失等は、原則として表示された数値以下とする。
設備機器の固定は、施設の種類に応じて次による。
（独立行政法人建築研究所監修）
(1) 機器の据付け及び取付け（対象は監督員との協議による）
設計用水平地震力は、機器の重量【K】（水櫃その他の貯槽にあつては満水時の液体重量により、設計用標準水平震度を乗じたものとする）。
なお、特記なき場合、設計用標準水平震度は次による。
設計用標準水平震度

部 位	機器種別	・ 特定の施設	・ 一般の施設
上層階	機器	重要機器 2.0	一般機器 1.5
	重要機器 1.5	一般機器 1.0	
	一般機器 1.0		
屋上及び塔屋	機器	重要機器 2.0	一般機器 1.5
	重要機器 1.5	一般機器 1.0	
	一般機器 1.0		
中間階	機器	重要機器 1.5	一般機器 1.0
	重要機器 1.0	一般機器 0.6	
	一般機器 0.6		
地階・1階	機器	重要機器 1.0	一般機器 0.6
	重要機器 0.6	一般機器 0.4	
	一般機器 0.4		

上層階とは2～6階建の場合は最上階、7～9階建の場合は上層2階、10～12階建の場合は上層3階、13階以上の場合は上層4階とする。
中間階とは地階、1階を除く各階で上層階に該当しないもの。
※重要機器とは別図で機器表に記載。
(2) 設計用鉛直地震力は、設計用水平地震力の1/2とした値とする。

機械システム図及び重要な定期点検項目等を記載した ・ アクリル樹脂製 ・ 市販パネルの案内板を設備機械室に設ける。但し、案内板の大きさは、約0.1㎡とする。
(1) ステンレス鋼管の接合は、下記による。
・ 呼び径65mm以下（ ・ SAS322 を満足した継手 ）
(2) 建築物導入部配管の支位収収方法は標準図（建築物導入部の支位収収配管要領）による。
・ (a) ・ (b) ・ (c) ・ (d) ・ (e) ・ (f) ・ (g) ・ (h) ・ (i) ・ (j) ・ (k) ・ (l) ・ (m) ・ (n) ・ (o) ・ (p) ・ (q) ・ (r) ・ (s) ・ (t) ・ (u) ・ (v) ・ (w) ・ (x) ・ (y) ・ (z) ・ (aa) ・ (ab) ・ (ac) ・ (ad) ・ (ae) ・ (af) ・ (ag) ・ (ah) ・ (ai) ・ (aj) ・ (ak) ・ (al) ・ (am) ・ (an) ・ (ao) ・ (ap) ・ (aq) ・ (ar) ・ (as) ・ (at) ・ (au) ・ (av) ・ (aw) ・ (ax) ・ (ay) ・ (az) ・ (ba) ・ (bb) ・ (bc) ・ (bd) ・ (be) ・ (bf) ・ (bg) ・ (bh) ・ (bi) ・ (bj) ・ (bk) ・ (bl) ・ (bm) ・ (bn) ・ (bo) ・ (bp) ・ (bq) ・ (br) ・ (bs) ・ (bt) ・ (bu) ・ (bv) ・ (bw) ・ (bx) ・ (by) ・ (bz) ・ (ca) ・ (cb) ・ (cc) ・ (cd) ・ (ce) ・ (cf) ・ (cg) ・ (ch) ・ (ci) ・ (cj) ・ (ck) ・ (cl) ・ (cm) ・ (cn) ・ (co) ・ (cp) ・ (cq) ・ (cr) ・ (cs) ・ (ct) ・ (cu) ・ (cv) ・ (cw) ・ (cx) ・ (cy) ・ (cz) ・ (da) ・ (db) ・ (dc) ・ (dd) ・ (de) ・ (df) ・ (dg) ・ (dh) ・ (di) ・ (dj) ・ (dk) ・ (dl) ・ (dm) ・ (dn) ・ (do) ・ (dp) ・ (dq) ・ (dr) ・ (ds) ・ (dt) ・ (du) ・ (dv) ・ (dw) ・ (dx) ・ (dy) ・ (dz) ・ (ea) ・ (eb) ・ (ec) ・ (ed) ・ (ee) ・ (ef) ・ (eg) ・ (eh) ・ (ei) ・ (ej) ・ (ek) ・ (el) ・ (em) ・ (en) ・ (eo) ・ (ep) ・ (eq) ・ (er) ・ (es) ・ (et) ・ (eu) ・ (ev) ・ (ew) ・ (ex) ・ (ey) ・ (ez) ・ (fa) ・ (fb) ・ (fc) ・ (fd) ・ (fe) ・ (ff) ・ (fg) ・ (fh) ・ (fi) ・ (fj) ・ (fk) ・ (fl) ・ (fm) ・ (fn) ・ (fo) ・ (fp) ・ (fq) ・ (fr) ・ (fs) ・ (ft) ・ (fu) ・ (fv) ・ (fw) ・ (fx) ・ (fy) ・ (fz) ・ (ga) ・ (gb) ・ (gc) ・ (gd) ・ (ge) ・ (gf) ・ (gg) ・ (gh) ・ (gi) ・ (gj) ・ (gk) ・ (gl) ・ (gm) ・ (gn) ・ (go) ・ (gp) ・ (gq) ・ (gr) ・ (gs) ・ (gt) ・ (gu) ・ (gv) ・ (gw) ・ (gx) ・ (gy) ・ (gz) ・ (ha) ・ (hb) ・ (hc) ・ (hd) ・ (he) ・ (hf) ・ (hg) ・ (hh) ・ (hi) ・ (hj) ・ (hk) ・ (hl) ・ (hm) ・ (hn) ・ (ho) ・ (hp) ・ (hq) ・ (hr) ・ (hs) ・ (ht) ・ (hu) ・ (hv) ・ (hw) ・ (hx) ・ (hy) ・ (hz) ・ (ia) ・ (ib) ・ (ic) ・ (id) ・ (ie) ・ (if) ・ (ig) ・ (ih) ・ (ii) ・ (ij) ・ (ik) ・ (il) ・ (im) ・ (in) ・ (io) ・ (ip) ・ (iq) ・ (ir) ・ (is) ・ (it) ・ (iu) ・ (iv) ・ (iw) ・ (ix) ・ (iy) ・ (iz) ・ (ja) ・ (jb) ・ (jc) ・ (jd) ・ (je) ・ (jf) ・ (jg) ・ (jh) ・ (ji) ・ (jj) ・ (jk) ・ (jl) ・ (jm) ・ (jn) ・ (jo) ・ (jp) ・ (jq) ・ (jr) ・ (js) ・ (jt) ・ (ju) ・ (jv) ・ (jw) ・ (jx) ・ (jy) ・ (jz) ・ (ka) ・ (kb) ・ (kc) ・ (kd) ・ (ke) ・ (kf) ・ (kg) ・ (kh) ・ (ki) ・ (kj) ・ (kk) ・ (kl) ・ (km) ・ (kn) ・ (ko) ・ (kp) ・ (kq) ・ (kr) ・ (ks) ・ (kt) ・ (ku) ・ (kv) ・ (kw) ・ (kx) ・ (ky) ・ (kz) ・ (la) ・ (lb) ・ (lc) ・ (ld) ・ (le) ・ (lf) ・ (lg) ・ (lh) ・ (li) ・ (lj) ・ (lk) ・ (ll) ・ (lm) ・ (ln) ・ (lo) ・ (lp) ・ (lq) ・ (lr) ・ (ls) ・ (lt) ・ (lu) ・ (lv) ・ (lw) ・ (lx) ・ (ly) ・ (lz) ・ (ma) ・ (mb) ・ (mc) ・ (md) ・ (me) ・ (mf) ・ (mg) ・ (mh) ・ (mi) ・ (mj) ・ (mk) ・ (ml) ・ (mm) ・ (mn) ・ (mo) ・ (mp) ・ (mq) ・ (mr) ・ (ms) ・ (mt) ・ (mu) ・ (mv) ・ (mw) ・ (mx) ・ (my) ・ (mz) ・ (na) ・ (nb) ・ (nc) ・ (nd) ・ (ne) ・ (nf) ・ (ng) ・ (nh) ・ (ni) ・ (nj) ・ (nk) ・ (nl) ・ (nm) ・ (nn) ・ (no) ・ (np) ・ (nq) ・ (nr) ・ (ns) ・ (nt) ・ (nu) ・ (nv) ・ (nw) ・ (nx) ・ (ny) ・ (nz) ・ (oa) ・ (ob) ・ (oc) ・ (od) ・ (oe) ・ (of) ・ (og) ・ (oh) ・ (oi) ・ (oj) ・ (ok) ・ (ol) ・ (om) ・ (on) ・ (oo) ・ (op) ・ (oq) ・ (or) ・ (os) ・ (ot) ・ (ou) ・ (ov) ・ (ow) ・ (ox) ・ (oy) ・ (oz) ・ (pa) ・ (pb) ・ (pc) ・ (pd) ・ (pe) ・ (pf) ・ (pg) ・ (ph) ・ (pi) ・ (pj) ・ (pk) ・ (pl) ・ (pm) ・ (pn) ・ (po) ・ (pp) ・ (pq) ・ (pr) ・ (ps) ・ (pt) ・ (pu) ・ (pv) ・ (pw) ・ (px) ・ (py) ・ (pz) ・ (qa) ・ (qb) ・ (qc) ・ (qd) ・ (qe) ・ (qf) ・ (qg) ・ (qh) ・ (qi) ・ (qj) ・ (qk) ・ (ql) ・ (qm) ・ (qn) ・ (qo) ・ (qp) ・ (qq) ・ (qr) ・ (qs) ・ (qt) ・ (qu) ・ (qv) ・ (qw) ・ (qx) ・ (qy) ・ (qz) ・ (ra) ・ (rb) ・ (rc) ・ (rd) ・ (re) ・ (rf) ・ (rg) ・ (rh) ・ (ri) ・ (rj) ・ (rk) ・ (rl) ・ (rm) ・ (rn) ・ (ro) ・ (rp) ・ (rq) ・ (rr) ・ (rs) ・ (rt) ・ (ru) ・ (rv) ・ (rw) ・ (rx) ・ (ry) ・ (rz) ・ (sa) ・ (sb) ・ (sc) ・ (sd) ・ (se) ・ (sf) ・ (sg) ・ (sh) ・ (si) ・ (sj) ・ (sk) ・ (sl) ・ (sm) ・ (sn) ・ (so) ・ (sp) ・ (sq) ・ (sr) ・ (ss) ・ (st) ・ (su) ・ (sv) ・ (sw) ・ (sx) ・ (sy) ・ (sz) ・ (ta) ・ (tb) ・ (tc) ・ (td) ・ (te) ・ (tf) ・ (tg) ・ (th) ・ (ti) ・ (tj) ・ (tk) ・ (tl) ・ (tm) ・ (tn) ・ (to) ・ (tp) ・ (tq) ・ (tr) ・ (ts) ・ (tt) ・ (tu) ・ (tv) ・ (tw) ・ (tx) ・ (ty) ・ (tz) ・ (ua) ・ (ub) ・ (uc) ・ (ud) ・ (ue) ・ (uf) ・ (ug) ・ (uh) ・ (ui) ・ (uj) ・ (uk) ・ (ul) ・ (um) ・ (un) ・ (uo) ・ (up) ・ (uq) ・ (ur) ・ (us) ・ (ut) ・ (uu) ・ (uv) ・ (uw) ・ (ux) ・ (uy) ・ (uz) ・ (va) ・ (vb) ・ (vc) ・ (vd) ・ (ve) ・ (vf) ・ (vg) ・ (vh) ・ (vi) ・ (vj) ・ (vk) ・ (vl) ・ (vm) ・ (vn) ・ (vo) ・ (vp) ・ (vq) ・ (vr) ・ (vs) ・ (vt) ・ (vu) ・ (vv) ・ (vw) ・ (vx) ・ (vy) ・ (vz) ・ (wa) ・ (wb) ・ (wc) ・ (wd) ・ (we) ・ (wf) ・ (wg) ・ (wh) ・ (wi) ・ (wj) ・ (wk) ・ (wl) ・ (wm) ・ (wn) ・ (wo) ・ (wp) ・ (wq) ・ (wr) ・ (ws) ・ (wt) ・ (wu) ・ (wv) ・ (ww) ・ (wx) ・ (wy) ・ (wz) ・ (xa) ・ (xb) ・ (xc) ・ (xd) ・ (xe) ・ (xf) ・ (xg) ・ (xh) ・ (xi) ・ (xj) ・ (xk) ・ (xl) ・ (xm) ・ (xn) ・ (xo) ・ (xp) ・ (xq) ・ (xr) ・ (xs) ・ (xt) ・ (xu) ・ (xv) ・ (xw) ・ (xx) ・ (xy) ・ (xz) ・ (ya) ・ (yb) ・ (yc) ・ (yd) ・ (ye) ・ (yf) ・ (yg) ・ (yh) ・ (yi) ・ (yj) ・ (yk) ・ (yl) ・ (ym) ・ (yn) ・ (yo) ・ (yp) ・ (yq) ・ (yr) ・ (ys) ・ (yt) ・ (yu) ・ (yv) ・ (yw) ・ (yx) ・ (yy) ・ (yz) ・ (za) ・ (zb) ・ (zc) ・ (zd) ・ (ze) ・ (zf) ・ (zg) ・ (zh) ・ (zi) ・ (zj) ・ (zk) ・ (zl) ・ (zm) ・ (zn) ・ (zo) ・ (zp) ・ (zq) ・ (zr) ・ (zs) ・ (zt) ・ (zu) ・ (zv) ・ (zw) ・ (zx) ・ (zy) ・ (zz) ・ (aa) ・ (ab) ・ (ac) ・ (ad) ・ (ae) ・ (af) ・ (ag) ・ (ah) ・ (ai) ・ (aj) ・ (ak) ・ (al) ・ (am) ・ (an) ・ (ao) ・ (ap) ・ (aq) ・ (ar) ・ (as) ・ (at) ・ (au) ・ (av) ・ (aw) ・ (ax) ・ (ay) ・ (az) ・ (ba) ・ (bb) ・ (bc) ・ (bd) ・ (be) ・ (bf) ・ (bg) ・ (bh) ・ (bi) ・ (bj) ・ (bk) ・ (bl) ・ (bm) ・ (bn) ・ (bo) ・ (bp) ・ (bq) ・ (br) ・ (bs) ・ (bt) ・ (bu) ・ (bv) ・ (bw) ・ (bx) ・ (by) ・ (bz) ・ (ca) ・ (cb) ・ (cc) ・ (cd) ・ (ce) ・ (cf) ・ (cg) ・ (ch) ・ (ci) ・ (cj) ・ (ck) ・ (cl) ・ (cm) ・ (cn) ・ (co) ・ (cp) ・ (cq) ・ (cr) ・ (cs) ・ (ct) ・ (cu) ・ (cv) ・ (cw) ・ (cx) ・ (cy) ・ (cz) ・ (da) ・ (db) ・ (dc) ・ (dd) ・ (de) ・ (df) ・ (dg) ・ (dh) ・ (di) ・ (dj) ・ (dk) ・ (dl) ・ (dm) ・ (dn) ・ (do) ・ (dp) ・ (dq) ・ (dr) ・ (ds) ・ (dt) ・ (du) ・ (dv) ・ (dw) ・ (dx) ・ (dy) ・ (dz) ・ (ea) ・ (eb) ・ (ec) ・ (ed) ・ (ee) ・ (ef) ・ (eg) ・ (eh) ・ (ei) ・ (ej) ・ (ek) ・ (el) ・ (em) ・ (en) ・ (eo) ・ (ep) ・ (eq) ・ (er) ・ (es) ・ (et) ・ (eu) ・ (ev) ・ (ew) ・ (ex) ・ (ey) ・ (ez) ・ (fa) ・ (fb) ・ (fc) ・ (fd) ・ (fe) ・ (ff) ・ (fg) ・ (fh) ・ (fi) ・ (fj) ・ (fk) ・ (fl) ・ (fm) ・ (fn) ・ (fo) ・ (fp) ・ (fq) ・ (fr) ・ (fs) ・ (ft) ・ (fu) ・ (fv) ・ (fw) ・ (fx) ・ (fy) ・ (fz) ・ (ga) ・ (gb) ・ (gc) ・ (gd) ・ (ge) ・ (gf) ・ (gg) ・ (gh) ・ (gi) ・ (gj) ・ (gk) ・ (gl) ・ (gm) ・ (gn) ・ (go) ・ (gp) ・ (gq) ・ (gr) ・ (gs) ・ (gt) ・ (gu) ・ (gv) ・ (gw) ・ (gx) ・ (gy) ・ (gz) ・ (ha) ・ (hb) ・ (hc) ・ (hd) ・ (he) ・ (hf) ・ (hg) ・ (hh) ・ (hi) ・ (hj) ・ (hk) ・ (hl) ・ (hm) ・ (hn) ・ (ho) ・ (hp) ・ (hq) ・ (hr) ・ (hs) ・ (ht) ・ (hu) ・ (hv) ・ (hw) ・ (hx) ・ (hy) ・ (hz) ・ (ia) ・ (ib) ・ (ic) ・ (id) ・ (ie) ・ (if) ・ (ig) ・ (ih) ・ (ii) ・ (ij) ・ (ik) ・ (il) ・ (im) ・ (in) ・ (io) ・ (ip) ・ (iq) ・ (ir) ・ (is) ・ (it) ・ (iu) ・ (iv) ・ (iw) ・ (ix) ・ (iy) ・ (iz) ・ (ja) ・ (jb) ・ (jc) ・ (jd) ・ (je) ・ (jf) ・ (jg) ・ (jh) ・ (ji) ・ (jj) ・ (jk) ・ (jl) ・ (jm) ・ (jn) ・ (jo) ・ (jp) ・ (jq) ・ (jr) ・ (js) ・ (jt) ・ (ju) ・ (jv) ・ (jw) ・ (jx) ・ (jy) ・ (jz) ・ (ka) ・ (kb) ・ (kc) ・ (kd) ・ (ke) ・ (kf) ・ (kg) ・ (kh) ・ (ki) ・ (kj) ・ (kk) ・ (kl) ・ (km) ・ (kn) ・ (ko) ・ (kp) ・ (kq) ・ (kr) ・ (ks) ・ (kt) ・ (ku) ・ (kv) ・ (kw) ・ (kx) ・ (ky) ・ (kz) ・ (la) ・ (lb) ・ (lc) ・ (ld) ・ (le) ・ (lf) ・ (lg) ・ (lh) ・ (li) ・ (lj) ・ (lk) ・ (ll) ・ (lm) ・ (ln) ・ (lo) ・ (lp) ・ (lq) ・ (lr) ・ (ls) ・ (lt) ・ (lu) ・ (lv) ・ (lw) ・ (lx) ・ (ly) ・ (lz) ・ (ma) ・ (mb) ・ (mc) ・ (md) ・ (me) ・ (mf) ・ (mg) ・ (mh) ・ (mi) ・ (mj) ・ (mk) ・ (ml) ・ (mm) ・ (mn) ・ (mo) ・ (mp) ・ (mq) ・ (mr) ・ (ms) ・ (mt) ・ (mu) ・ (mv) ・ (mw) ・ (mx) ・ (my) ・ (mz) ・ (na) ・ (nb) ・ (nc) ・ (nd) ・ (ne) ・ (nf) ・ (ng) ・ (nh) ・ (ni) ・ (nj) ・ (nk) ・ (nl) ・ (nm) ・ (nn) ・ (no) ・ (np) ・ (nq) ・ (nr) ・ (ns) ・ (nt) ・ (nu) ・ (nv) ・ (nw) ・ (nx) ・ (ny) ・ (nz) ・ (oa) ・ (ob) ・ (oc) ・ (od) ・ (oe) ・ (of) ・ (og) ・ (oh) ・ (oi) ・ (oj) ・ (ok) ・ (ol) ・ (om) ・ (on) ・ (oo) ・ (op) ・ (oq) ・ (or) ・ (os) ・ (ot) ・ (ou) ・ (ov) ・ (ow) ・ (ox) ・ (oy) ・ (oz) ・ (pa) ・ (pb) ・ (pc) ・ (pd) ・ (pe) ・ (pf) ・ (pg) ・ (ph) ・ (pi) ・ (pj) ・ (pk) ・ (pl) ・ (pm) ・ (pn) ・ (po) ・ (pp) ・ (pq) ・ (pr) ・ (ps) ・ (pt) ・ (pu) ・ (pv) ・ (pw) ・ (px) ・ (py) ・ (pz) ・ (qa) ・ (qb) ・ (qc) ・ (qd) ・ (qe) ・ (qf) ・ (qg) ・ (qh) ・ (qi) ・ (qj) ・ (qk) ・ (ql) ・ (qm) ・ (qn) ・ (qo) ・ (qp) ・ (qq) ・ (qr) ・ (qs) ・ (qt) ・ (qu) ・ (qv) ・ (qw) ・ (qx) ・ (qy) ・ (qz) ・ (ra) ・ (rb) ・ (rc) ・ (rd) ・ (re) ・ (rf) ・ (rg) ・ (rh) ・ (ri) ・ (rj) ・ (rk) ・ (rl) ・ (rm) ・ (rn) ・ (ro) ・ (rp) ・ (rq) ・ (rr) ・ (rs) ・ (rt) ・ (ru) ・ (rv) ・ (rw) ・ (rx) ・ (ry) ・ (rz) ・ (sa) ・ (sb) ・ (sc) ・ (sd) ・ (se) ・ (sf) ・ (sg) ・ (sh) ・ (si) ・ (sj) ・ (sk) ・ (sl) ・ (sm) ・ (sn) ・ (so) ・ (sp) ・ (sq) ・ (sr) ・ (ss) ・ (st) ・ (su) ・ (sv) ・ (sw) ・ (sx) ・ (sy) ・ (sz) ・ (ta) ・ (tb) ・ (tc) ・ (td) ・ (te) ・ (tf) ・ (tg) ・ (th) ・ (ti) ・ (tj) ・ (tk) ・ (tl) ・ (tm) ・ (tn) ・ (to) ・ (tp) ・ (tq) ・ (tr) ・ (ts) ・ (tt) ・ (tu) ・ (tv) ・ (tw) ・ (tx) ・ (ty) ・ (tz) ・ (ua) ・ (ub) ・ (uc) ・ (ud) ・ (ue) ・ (uf) ・ (ug) ・ (uh) ・ (ui) ・ (uj) ・ (uk) ・ (ul) ・ (um) ・ (un) ・ (uo) ・ (up) ・ (uq) ・ (ur) ・ (us) ・ (ut) ・ (uu) ・ (uv) ・ (uw) ・ (ux) ・ (uy) ・ (uz) ・ (va) ・ (vb) ・ (vc) ・ (vd) ・ (ve) ・ (vf) ・ (vg) ・ (vh) ・ (vi) ・ (vj) ・ (vk) ・ (vl) ・ (vm) ・ (vn) ・ (vo) ・ (vp) ・ (vq) ・ (vr) ・ (vs) ・ (vt) ・ (vu) ・ (vv) ・ (vw) ・ (vx) ・ (vy) ・ (vz) ・ (wa) ・ (wb) ・ (wc) ・ (wd) ・ (we) ・ (wf) ・ (wg) ・ (wh) ・ (wi) ・ (wj) ・ (wk) ・ (wl) ・ (wm) ・ (wn) ・ (wo) ・ (wp) ・ (wq) ・ (wr) ・ (ws) ・ (wt) ・ (wu) ・ (wv) ・ (ww) ・ (wx) ・ (wy) ・ (wz) ・ (xa) ・ (xb) ・ (xc) ・ (xd) ・ (xe) ・ (xf) ・ (xg) ・ (xh) ・ (xi) ・ (xj) ・ (xk) ・ (xl) ・ (xm) ・ (xn) ・ (xo) ・ (xp) ・ (xq) ・ (xr) ・ (xs) ・ (xt) ・ (xu) ・ (xv) ・ (xw) ・ (xx) ・ (xy) ・ (xz) ・ (ya) ・ (yb) ・ (yc) ・ (yd) ・ (ye) ・ (yf) ・ (yg) ・ (yh) ・ (yi) ・ (yj) ・ (yk) ・ (yl) ・ (ym) ・ (yn) ・ (yo) ・ (yp) ・ (yq) ・ (yr) ・ (ys) ・ (yt) ・ (yu) ・ (yv) ・ (yw) ・ (yx) ・ (yy) ・ (yz) ・ (za) ・ (zb) ・ (zc) ・ (zd) ・ (ze) ・ (zf) ・ (zg) ・ (zh) ・ (zi) ・ (zj) ・ (zk) ・ (zl) ・ (zm) ・ (zn) ・ (zo) ・ (zp) ・ (zq) ・ (zr) ・ (zs) ・ (zt) ・ (zu) ・ (zv) ・ (zw) ・ (zx) ・ (zy) ・ (zz) ・ (aa) ・ (ab) ・ (ac) ・ (ad) ・ (ae) ・ (af) ・ (ag) ・ (ah) ・ (ai) ・ (aj) ・ (ak) ・ (al) ・ (am) ・ (an) ・ (ao) ・ (ap) ・ (aq) ・ (ar) ・ (as) ・ (at) ・ (au) ・ (av) ・ (aw) ・ (ax) ・ (ay) ・ (az) ・ (ba) ・ (bb) ・ (bc) ・ (bd) ・ (be) ・ (bf) ・ (bg) ・ (bh) ・ (bi) ・ (bj) ・ (bk) ・ (bl) ・ (bm) ・ (bn) ・ (bo) ・ (bp) ・ (bq) ・ (br) ・ (bs) ・ (bt) ・ (bu) ・ (bv) ・ (bw) ・ (bx) ・ (by) ・ (bz) ・ (ca) ・ (cb) ・ (cc) ・ (cd) ・ (ce) ・ (cf) ・ (cg) ・ (ch) ・ (ci) ・ (cj) ・ (ck) ・ (cl) ・ (cm) ・ (cn) ・ (co) ・ (cp

[illegible]

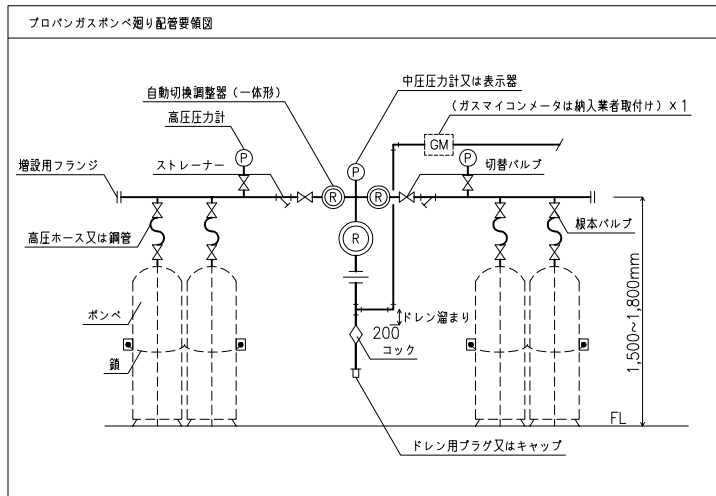
衛生器具表

[illegible]

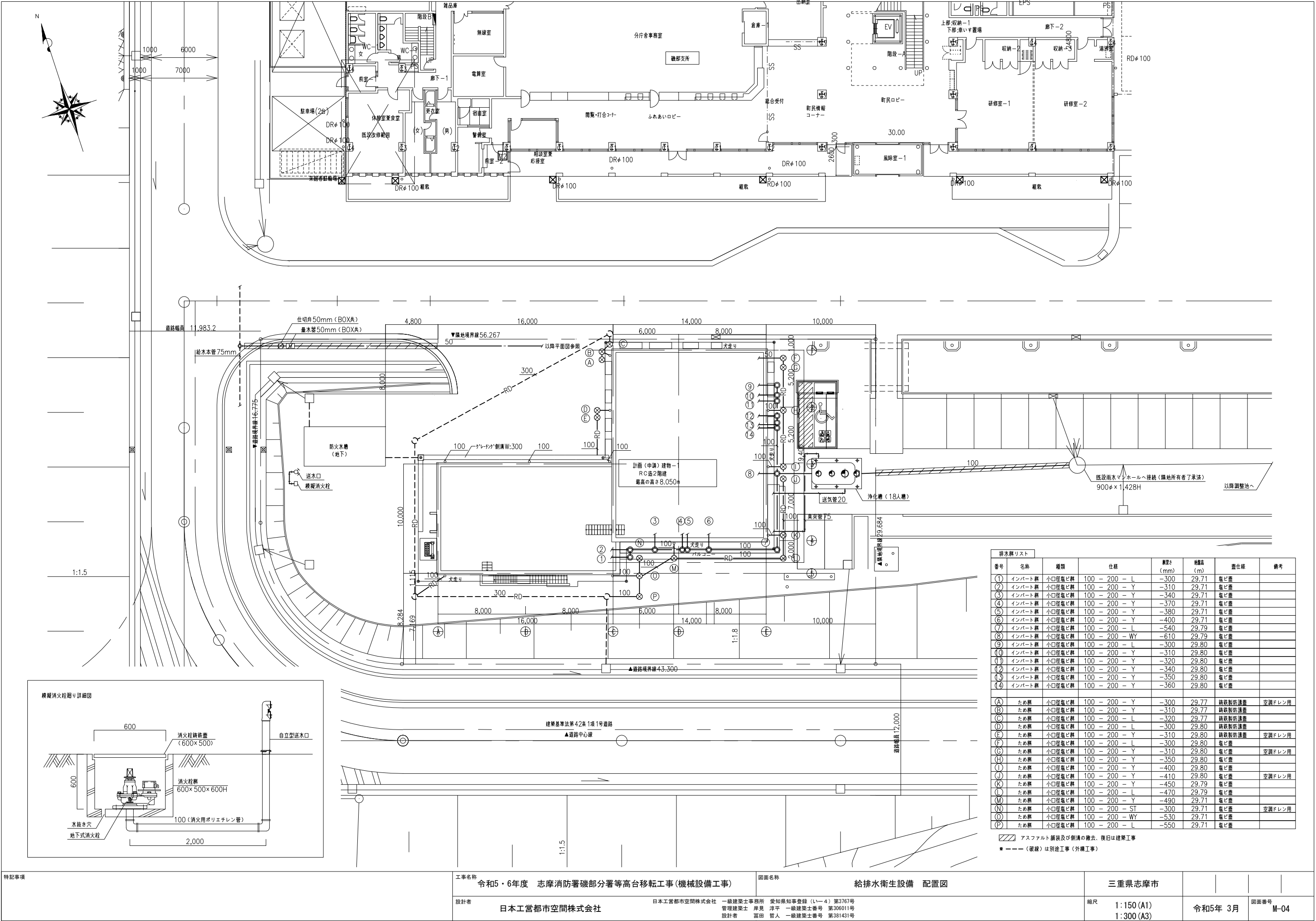
衛生機器表

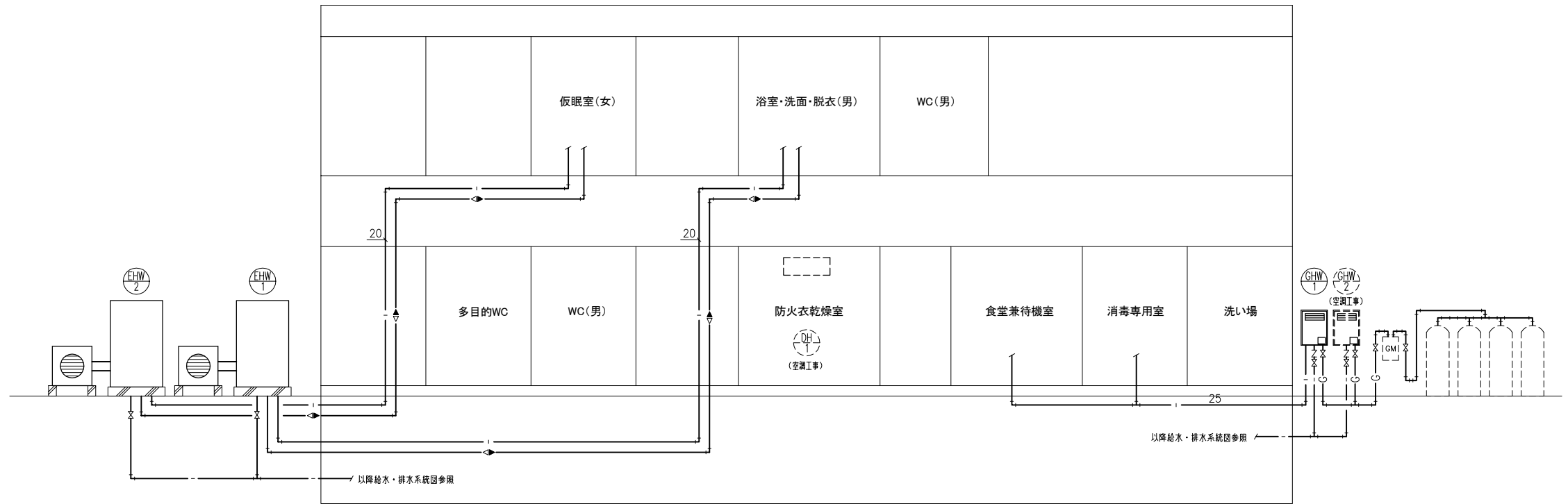
[illegible]

※給湯器用リモコンの配管配線は本工事とする。
※給湯配管保温材厚：80A以下20mm、100A～150A25mm（保温仕様3）

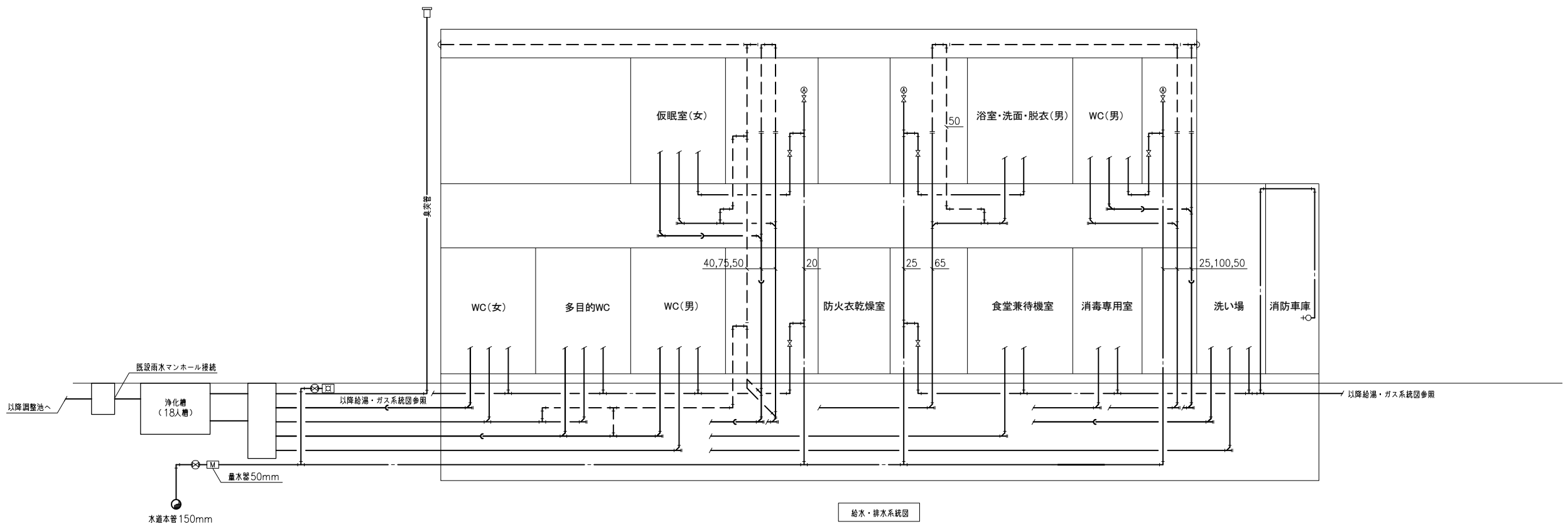


特記事項	工事名称 令和5・6年度 志摩消防署磯部分署等高台移転工事(機械設備工事)	図面名称 給排水衛生設備 機器表・器具表	三重県志摩市				
	設計者 日本工営都市空間株式会社	日本工営都市空間株式会社 一級建築士事務所 愛知県知事登録(いー4) 第3767号 管理建築士 岸見 淳平 一級建築士番号 第306011号 設計者 富田 哲人 一級建築士番号 第381431号	縮尺 N. S(A1) N. S(A3)	令和5年 3月		図面番号 M-03	



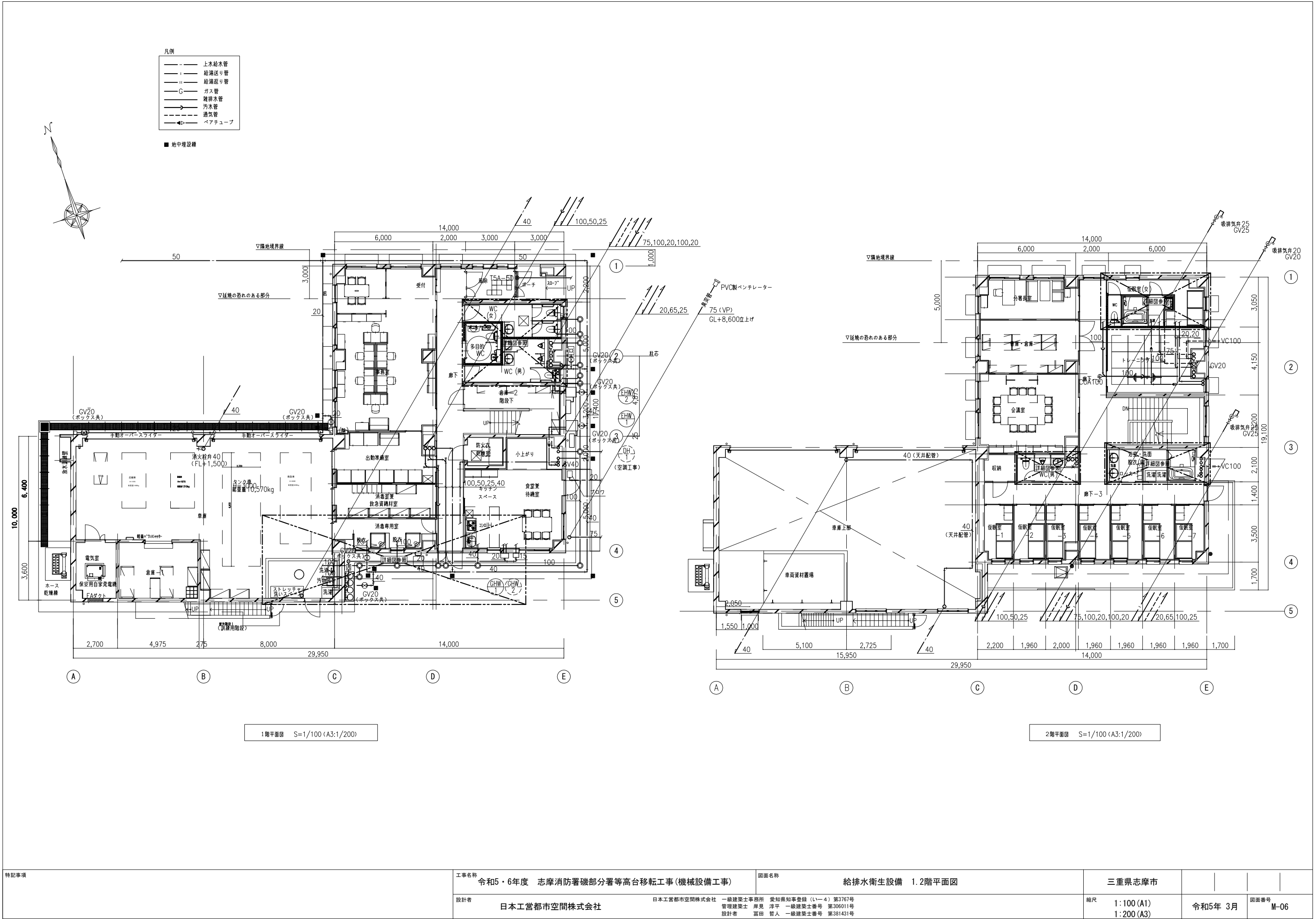


給湯・ガス系統図

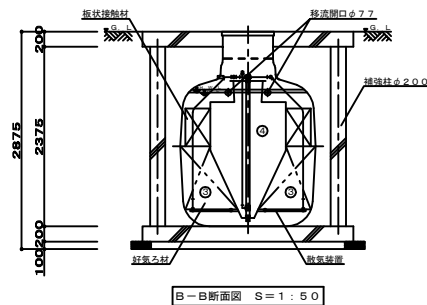
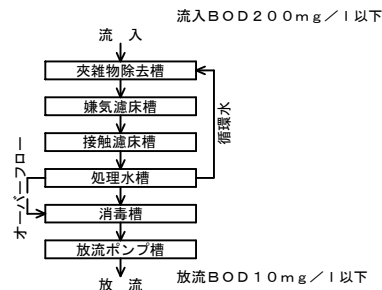
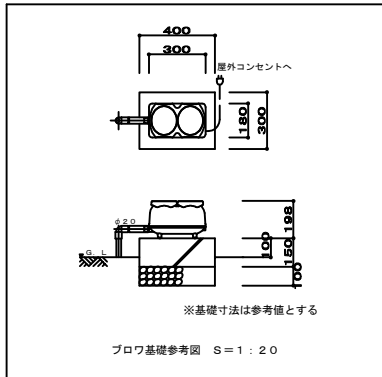
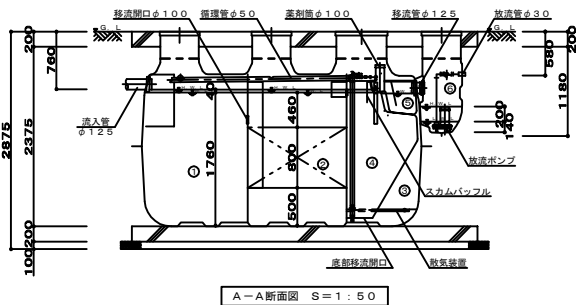
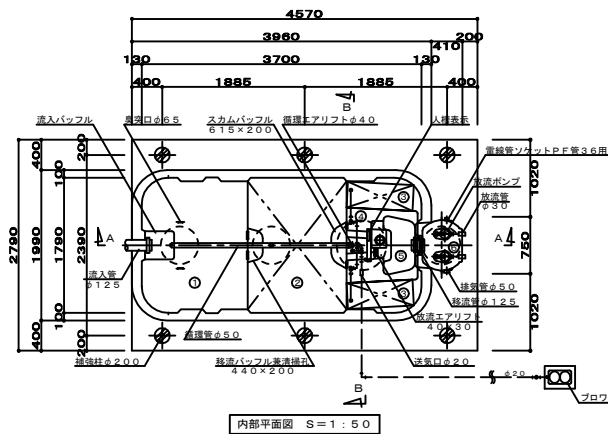
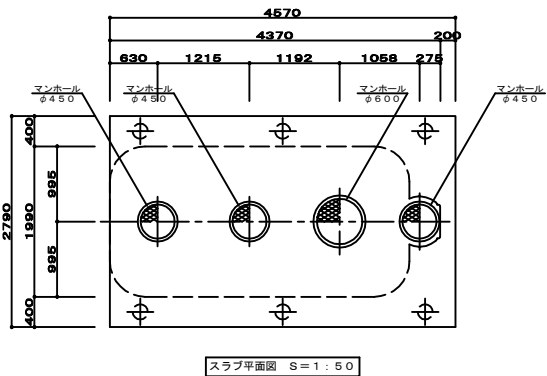


給水・排水系統図

特記事項	工事名称 令和5・6年度 志摩消防署磯部分署等高台移転工事(機械設備工事)	図面名称 給排水衛生設備 系統図	三重県志摩市			
	設計者 日本工営都市空間株式会社	日本工営都市空間株式会社 一級建築士事務所 愛知県知事登録 (いー4) 第3767号 管理建築士 岸見 淳平 一級建築士番号 第306011号 設計者 富田 哲人 一級建築士番号 第381431号	縮尺 N. S (A1) N. S (A3)	令和5年 3月	図面番号 M-05	



<p>1階詳細図</p>	<p>2階詳細図</p>	<p>工事名称 令和5・6年度 志摩消防署磯部分署等高台移転工事(機械設備工事)</p> <p>設計者 日本工営都市空間株式会社</p> <p>図面名称 給排水衛生設備 詳細図</p> <p>図面番号 M-07</p>	<p>三重県志摩市</p> <p>縮尺 1:50 (A1) 1:100 (A3)</p> <p>令和5年 3月</p>
<p>特記事項</p>	<p>日本工営都市空間株式会社</p>	<p>愛知県知事登録 (イー4) 第3767号 一級建築士事務所 岸見 淳平 一級建築士番号 第306011号 管理建築士 富田 哲人 一級建築士番号 第381431号</p>	<p>図面番号 M-07</p>



仕 様 表					
設計番号	NA63-M-1206				
処理方式	接触ろ床方式				
型式名称	フジクリーン CEN-18 型				
処理対象人員	18人				
汚水量	3.600m ³ /d				
流入水質	BOD200mg/L				
放流水質	BOD 10mg/L				
①	夾雑物除去槽	有効容量	3.786	m ³	
②	嫌気ろ床槽	有効容量	3.777	m ³	
③	接触ろ床槽	有効容量	1.754	m ³	
④	処理水槽	有効容量	0.858	m ³	
⑤	消毒槽	有効容量	0.064	m ³	
⑥	放流ポンプ槽	有効容量	0.064	m ³	
総容量		有効容量	10.239	m ³	
機 器 装 置 仕 様					
嫌気ろ材	PPまたはPE		充填率	46 %	
接 触 材	PVC、PPまたはPE		充填率	16 %	
好気ろ材	PPまたはPE		充填率	56 %	
ブロウ	吐出量	口 径	消費電力	運転方式	台数
	200L/min	φ20	150W	連続運転	1
放流ポンプ	吐出量	口 径	出力	運転方式	台数
	120L/min	φ30	150W	自動交互運転	2
槽本体	FRP				
パイプ類	PVC、PPまたはPE				
マンホール	FRP (1500K、ボルトロック)				
消毒剤	固形塩素剤				

配管仕様	露出配管（プロフ廻り）	V P
	土中配管	φ 4 0 以下～V P ・ φ 5 0 以上～V U
	槽内配管	メーカー仕様

注1) 上部はT-6荷重とする。

注2) 機器電源は単相100V、総電気容量450W、
一次引込電気容量は14A以上とする。

注3) 図中の“G、L”は浄化槽位置での仕上げレベルを示す。

注4) 処理槽からブロウまでの距離は10m以内とする。

注5) 流入管・放流管工事は別途とする。又接続工事は浄化槽工事範囲外とする。

注6) 臭気管工事は別途とする。又接続工事は浄化槽工事範囲外とする。

注7) ブロウ付近にアース付きコンセント×3を設置のこと。設置は浄化槽工事範囲外とする。

注8) 地耐力は60KN/m²以上必要とする。(実際の工事業者が確認後施工の事)

注9) 岩掘削工事、杭工事、地盤改良工事、ウェルポイント工事は別途とする。

放流ポンプ槽配管仕様	
排気管	V U 5 0
電線管	P F D 3 6

注 1) 放流ポンプ槽の排気管は必ず接続のこと。接続工事は浄化槽工事範囲外とする。

注 2) 排気管の放出部は、側溝の最大水位より 100mm 以上（目安）上部に設置のこと

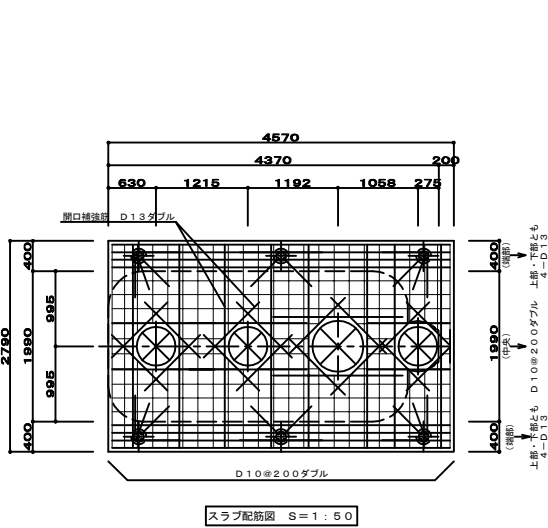
注 3) 排気管は雨水配管や放流配管、他の汚水配管と絶対に合流接続しないこと。

注 4) 排気管は途中で水溜りが起るような V 字配管にしないこと。

注 5) 電線管の両端はシリコンシーラントなどで必ずコーキング処理のこと。

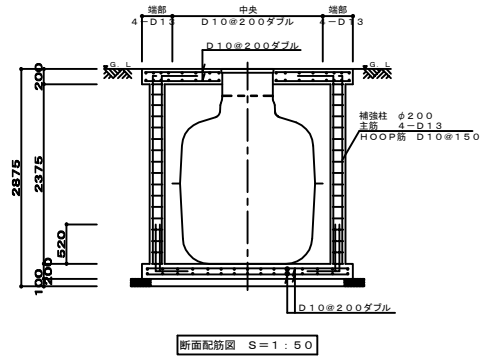
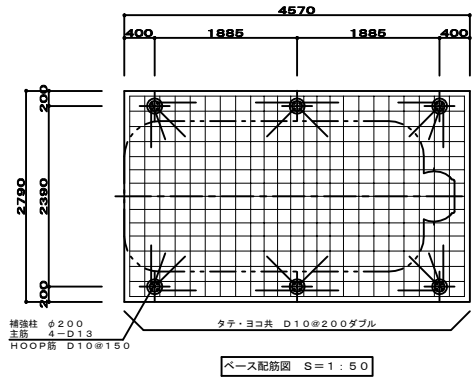
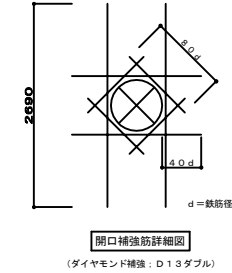
注 6) これらの処理を怠ると、浄化槽内で発生したガスが浄化槽内、および電線管の接続付近に設置している設備・機器の金属類を腐食し、機器破損・障害の生ずるおそれがあります。

特記事項	工事名称 令和5・6年度 志摩消防署機部分署等高台移転工事(機械設備工事)	図面名称 浄化槽設備 構造物	三重県志摩市			
	設計者 日本工営都市空間株式会社	日本工営都市空間株式会社 一級建築士事務所 愛知県知事登録 (いー4) 第3767号 管理建築士 岸見 淳平 一級建築士番号 第306011号 設計者 富田 哲人 一級建築士番号 第381431号	縮尺 1:50 (A1) 1:100 (A3)	令和5年 3月	図面番号 M-08	

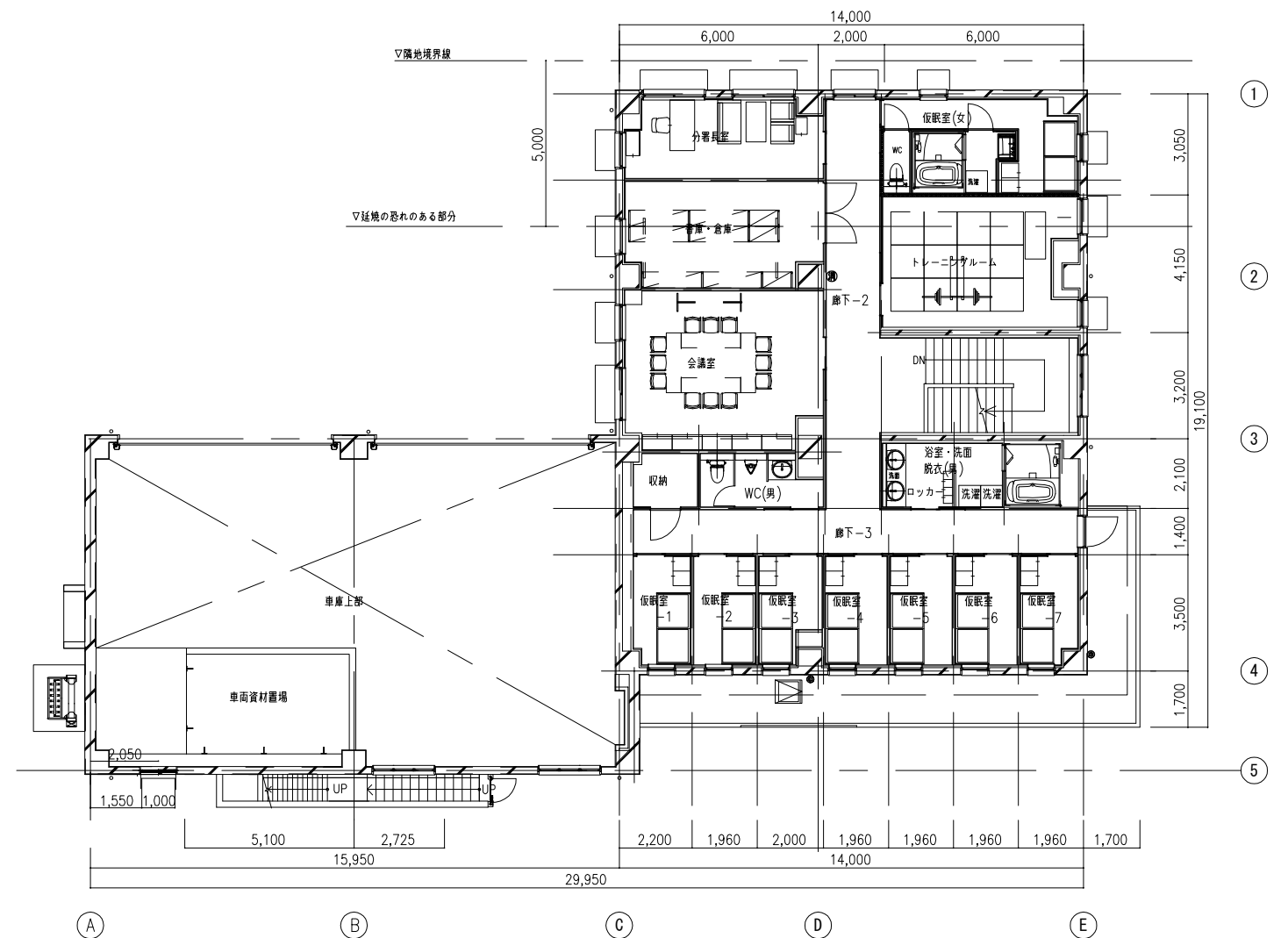
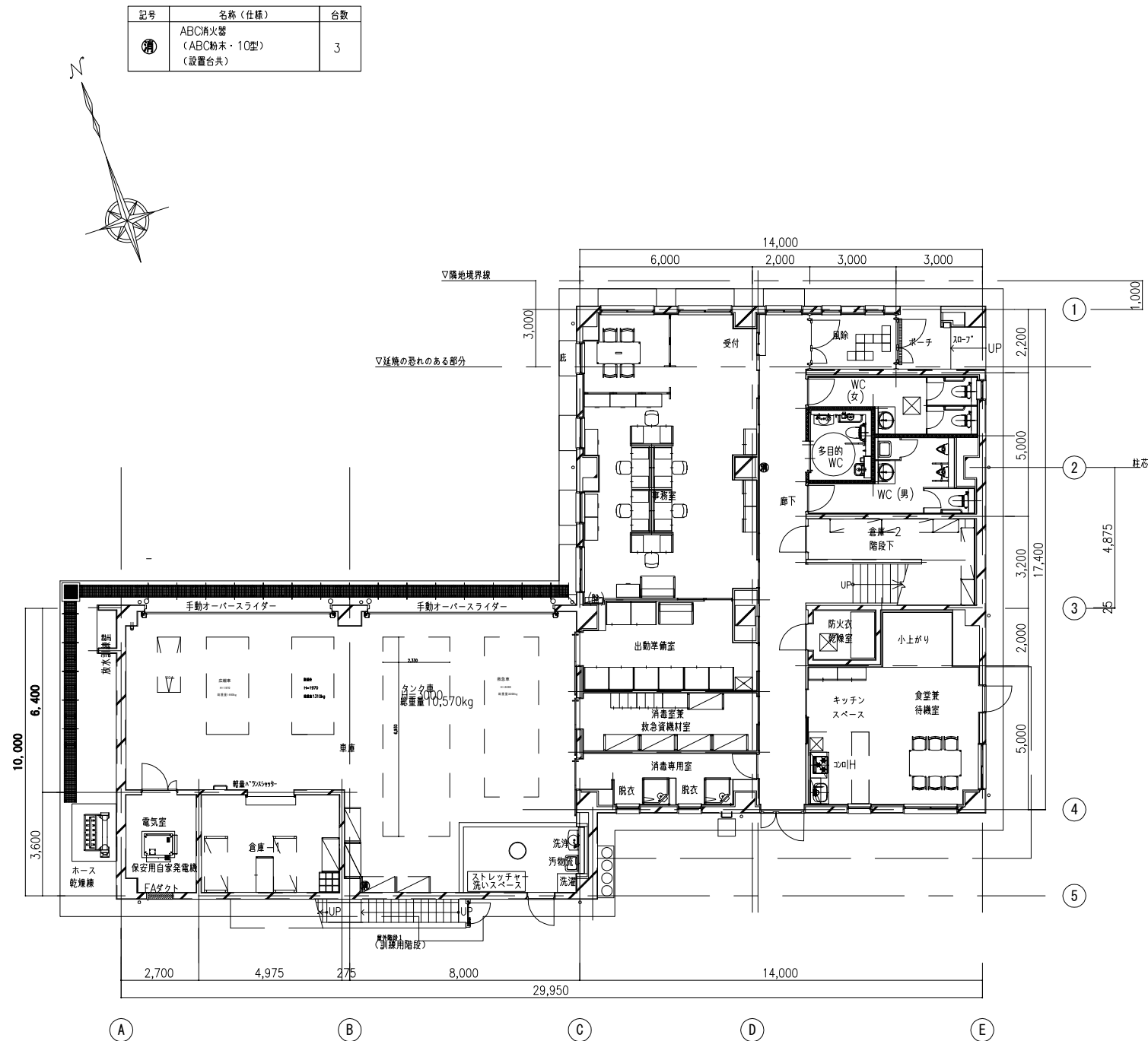


一 般 事 項	
コンクリート	$F_c = 21 \text{ N/mm}^2$
鉄 筋	SD295A
鉄筋かぶり	スラブ 40
	ベース 60
定着及継手	40d
地 業	砕石又はRC 40~0

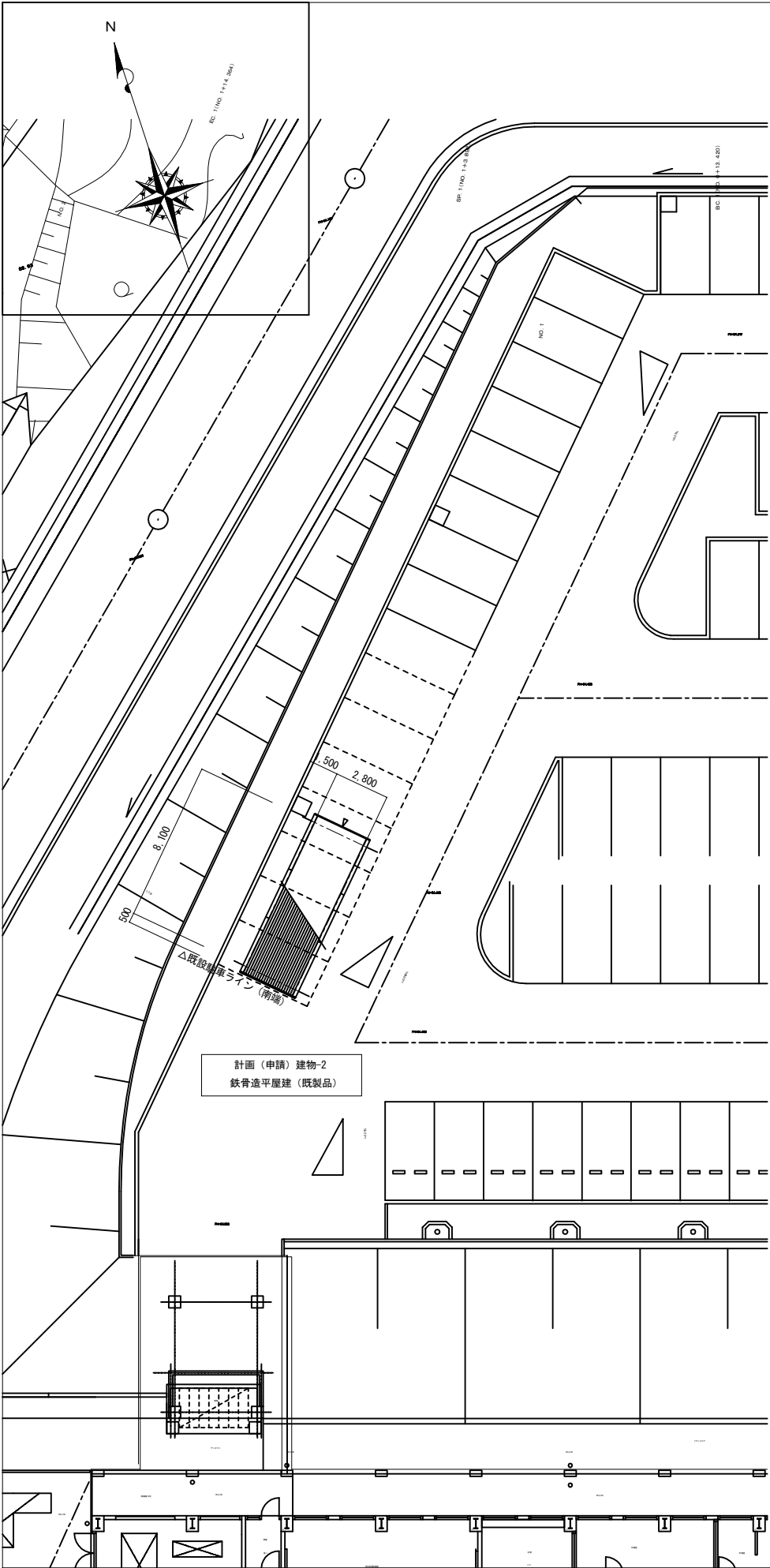
注1) 上部はT-6荷重とする。
注2) 図中の“G. L.”は浄化槽位置での仕上げレベルを示す。
注3) 地耐力は60kN/m²以上必要とする。
(実際の工事業者が確認後施工の事)



特記事項	工事名称 令和5・6年度 志摩消防署磯部分署等高台移転工事(機械設備工事)	図面名称 浄化槽設備 配筋図	三重県志摩市				
	設計者 日本工営都市空間株式会社	日本工営都市空間株式会社 一級建築士事務所 愛知県知事登録(イー4)第3767号 管理建築士 岸見 淳平 一級建築士番号 第306011号 設計者 富田 哲人 一級建築士番号 第381431号	縮尺 1:50 (A1) 1:100 (A3)	令和5年 3月	図面番号 M-09		

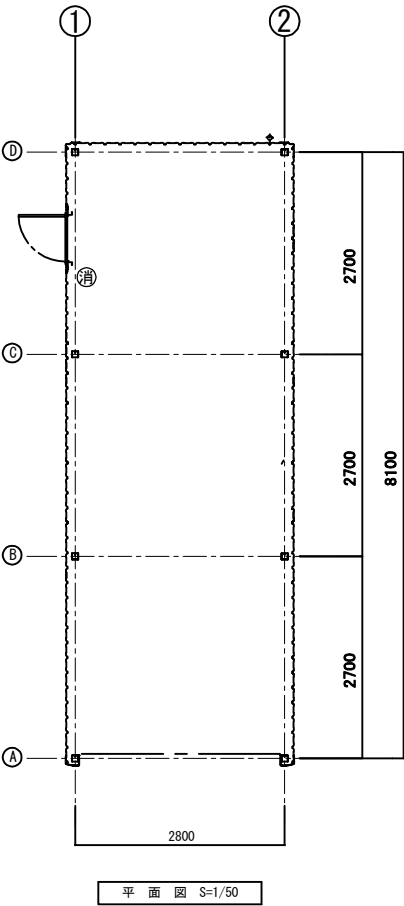


特記事項	工事名称 令和5・6年度 志摩消防署磯部分署等高台移転工事(機械設備工事)	図面名称 消火設備 1.2階平面図	三重県志摩市			
	設計者 日本工営都市空間株式会社	日本工営都市空間株式会社 一級建築士事務所 愛知県知事登録(いー4)第3767号 管理建築士 岸見 淳平 一級建築士番号 第306011号 設計者 富田 哲人 一級建築士番号 第381431号	縮尺 1:100 (A1) 1:200 (A3)	令和5年 3月	図面番号 M-10	



特記事項

車庫 各図



記号	名称（仕様）	台数
消	ABC消火器 (ABC粉末・10型) (設置台共)	1

工事名称	令和5・6年度 志摩消防署磯部分署等高台移転工事(機械設備工事)	図面名称	消火設備 分団車庫	三重県志摩市			
設計者	日本工営都市空間株式会社 管理建築士 岸見 淳平 一級建築士番号 第306011号 設計者 富田 哲人 一級建築士番号 第381431号	縮尺	1:150 (A1) 1:300 (A3)	令和5年 3月	図面番号	M-11	

空調設備機器表

記 号	名 称	仕 様	電源		消費電力 (kW)	台 数	設置場所	参考型番（ダイキン）
			相	電圧				
PAC-1-1	パッケージエアコン	型 式：天カセ4方向（高効率） ツイン	3	200	冷房 2.30	1	1階	SSRC112BYD
	耐塩害仕様	冷 房：10.0kw 暖 房：11.2kw			暖房 2.45			
		付属品：リモコンスイッチ,スライドブロック基礎						
PAC-1-2	パッケージエアコン	型 式：天カセ4方向（高効率）	3	200	冷房 1.34	1	1階	SSRC63BYT
	耐塩害仕様	冷 房：5.6kw 暖 房：6.3kw			暖房 1.34			
		付属品：リモコンスイッチ,スライドブロック基礎						
PAC-1-3	パッケージエアコン	型 式：天カセ2方向（高効率）	3	200	冷房 1.59	1	1階	SSRG63BYT
	耐塩害仕様	冷 房：5.6kw 暖 房：6.3kw			暖房 1.65			
		付属品：リモコンスイッチ,スライドブロック基礎						
PAC-2-1	パッケージエアコン	型 式：天カセ2方向（高効率）	3	200	冷房 1.42	1	2階	SSRG56BYT
	耐塩害仕様	冷 房：5.0kw 暖 房：5.6kw			暖房 1.58			
		付属品：リモコンスイッチ,スライドブロック基礎						
PAC-2-2	パッケージエアコン	型 式：天カセ4方向（高効率） ツイン	3	200	冷房 2.95	1	2階	SSRC140BYD
	耐塩害仕様	冷 房：12.5kw 暖 房：14.0kw			暖房 3.20			
		付属品：リモコンスイッチ,スライドブロック基礎						
PAC-2-3	パッケージエアコン	型 式：天カセ4方向（高効率）	3	200	冷房 0.87	1	2階	SSRC45BYT
	耐塩害仕様	冷 房：4.0kw 暖 房：4.5kw			暖房 0.885			
		付属品：リモコンスイッチ,スライドブロック基礎						
PAC-2-4	ルームエアコン	型 式：壁掛形	1	100	冷房 0.425	7	2階	S223ATAS
	耐塩害仕様	冷 房：2.2kw 暖 房：2.5kw			暖房 0.45			
		付属品：リモコンスイッチ,スライドブロック基礎						
PAC-2-5	ルームエアコン	型 式：壁掛形	1	100	冷房 0.50	1	2階	S253ATAS
	耐塩害仕様	冷 房：2.5kw 暖 房：2.8kw			暖房 0.51			
		付属品：リモコンスイッチ,スライドブロック基礎						

＊室外機、室内機、造り制御配線、リモコンスイッチ配管配線：本工事

換気設備機器表

記 号	名 称	仕 様	電源		消費電力 (W)	台 数	設置場所	参考型番（三菱電機）
			相	電圧				
HEU-1-1	全熱交換器	型 式：天井埋込形		1	100	100	2	1階
	24時間換気	仕 様：150φ×200CMH×70Pa						
		付属品：コントロールスイッチ,防振吊金具						
EF-1-1	天井扇	型 式：低騒音形	1	100	29.5	1	1階	VD-18ZLC-S
	24時間換気	仕 様：150φ×200CMH×30Pa						
		付属品：コントロールスイッチ（強弱付）,防振吊金具						
EF-1-2	天井扇	型 式：低騒音形	1	100	23	1	1階	VD-15ZPC
		仕 様：100φ×150CMH×40Pa						
		付属品：防振吊金具						
EF-1-3	天井扇	型 式：低騒音形	1	100	29.5	1	1階	VD-18ZC
		仕 様：150φ×150CMH×30Pa						
		付属品：防振吊金具						
EF-1-4	斜流ダクトファン	型 式：標準形	1	100	47	1	1階	JF-30SA
		仕 様：200φ×350CMH×40Pa						
		付属品：防振吊金具						
EF-1-5	斜流ダクトファン	型 式：標準形	1	100	47	1	1階	JF-30SA
		仕 様：200φ×300CMH×40Pa						
		付属品：防振吊金具						
EF-1-6	天井扇	型 式：低騒音形	1	100	29.5	1	1階	VD-18ZC
		仕 様：150φ×150CMH×40Pa						
		付属品：防振吊金具						
EF-1-7	天井扇	型 式：低騒音形	1	100	49	1	1階	VD-20ZC
		仕 様：150φ×250CMH×40Pa						
		付属品：防振吊金具						
EF-1-8	天井扇	型 式：低騒音形	1	100	9.3	2	1階	VD-10ZC
		仕 様：100φ×50CMH×30Pa						
		付属品：防振吊金具						
EF-1-9	天井扇	型 式：低騒音形	1	100	49	1	1階	VD-20ZC
		仕 様：150φ×250CMH×30Pa						
		付属品：防振吊金具						
EF-1-10	有圧扇	型 式：標準タイプ	1	100	19.5	1	1階	EFG-20SB
		仕 様：200φ×150CMH×30Pa						
		付属品：取付枠,ウェザーカバー（SUS製）						

換気設備機器表

記 号	名 称	仕 様	電源		消費電力 (W)	台 数	設置場所	参考型番（三菱電機）
			相	電圧				
EF-2-1	天井扇	型 式：低騒音形	1	100	23	1	2階	VD-15ZLPC-S
	24時間換気	仕 様：100φ×150CMH×30Pa						
		付属品：コントロールスイッチ（強弱付）,防振吊金具						
EF-2-2	天井扇	型 式：低騒音形	1	100	29.5	2	2階	VD-18ZLC-S
	24時間換気	仕 様：150φ×200CMH×40Pa						
		付属品：コントロールスイッチ（強弱付）,防振吊金具						
EF-2-3	天井扇	型 式：低騒音形	1	100	23	1	2階	VD-15ZLPC-S
	24時間換気	仕 様：100φ×150CMH×40Pa						
		付属品：コントロールスイッチ（強弱付）,防振吊金具						
EF-2-4	天井扇	型 式：低騒音形	1	100	15.5	1	2階	VD-13ZLC-S
	24時間換気	仕 様：100φ×100CMH×30Pa						
		付属品：コントロールスイッチ（強弱付）,防振吊金具						
EF-2-5	天井扇	型 式：低騒音形	1	100	9.3	7	2階	VD-10ZLC-S
	24時間換気	仕 様：100φ×50CMH×30Pa						
		付属品：コントロールスイッチ（強弱付）,防振吊金具						
EF-2-6	天井扇	型 式：低騒音形	1	100	29.5	1	2階	VD-18ZC
		仕 様：150φ×200CMH×30Pa						
		付属品：防振吊金具						
EF-2-7	天井扇	型 式：低騒音形	1	100	49	1	2階	VD-20ZC
		仕 様：150φ×300CMH×40Pa						
		付属品：防振吊金具						
EF-2-8	斜流ダクトファン	型 式：標準形	1	100	47	1	2階	JF-30SA
		仕 様：200φ×200CMH×50Pa						
		付属品：防振吊金具						
EF-2-9	天井扇	型 式：消音形	1	100	9.3	1	2階	VD-10ZC
		仕 様：100φ×50CMH×30Pa						
		付属品：防振吊金具						
EF-2-10	天井扇	型 式：低騒音形	1	100	15.5	1	2階	VD-13ZC
		仕 様：100φ×100CMH×30Pa						
		付属品：防振吊金具						
EF-2-11	天井扇	型 式：低騒音形	1	100	15.5	1	2階	VD-13ZC
		仕 様：100φ×100CMH×30Pa						
		付属品：防振吊金具						

＊全熱交換器のコントロールスイッチ配管配線：本工事
＊全熱交換器の性能項目規格はJISB8628
＊その他の換気扇の性能項目規格はJISC9603

乾燥機器表

記 号	名 称	仕 様	電源		消費電力 (kW)	台 数	設置場所	参考型番（ノーリツ）
			相	電圧				
GHW-2	ガス給湯器	型 式：屋外壁掛型	1	100	0.15	1	屋外	1階防火衣乾燥室系統 GH-712W
	耐塩害仕様	ガス消費量：8.55kW（0.61kg/h） LPG仕様						
		付属品：リモコン、システムコントローラー、ケーブル、設置用架台、 架台カバー、前蓋固定金具、他付属品一式						
DH-1	温水式乾燥機	型 式：天カセ形	1	100	0.07	1	防火衣乾燥室	1階防火衣乾燥室系統 BDV-4106AUKNC-BL
		能 力：4.1kW						
		付属品：リモコン、他付属品一式						

＊給湯器・乾燥機リモコン用配管配線：本工事

特記事項	工事名称 令和5・6年度 志摩消防署磯部分署等高台移転工事(機械設備工事)		図面名称 空調・換気設備 機器表		三重県志摩市				
	設計者 日本工営都市空間株式会社		日本工営都市空間株式会社 一級建築士事務所 愛知県知事登録（いー4）第3767号 管理建築士 岸見 淳平 一級建築士番号 第306011号 設計者 富田 哲人 一級建築士番号 第381431号		縮尺 N. S (A1) N. S (A3)	令和5年 3月	図面番号 M-12		

凡例

記号	液管	ガス管	備考
①	6.4φ	9.5φ	遮り制御配線は
②	6.4φ	12.7φ	冷媒管共巻き
③	9.5φ	15.9φ	

記号	名称
—SA—	給気ダクト
—RA—	還気ダクト
—OA—	外気ダクト
—EA—	排気ダクト
—<D>—	ベアチューブ

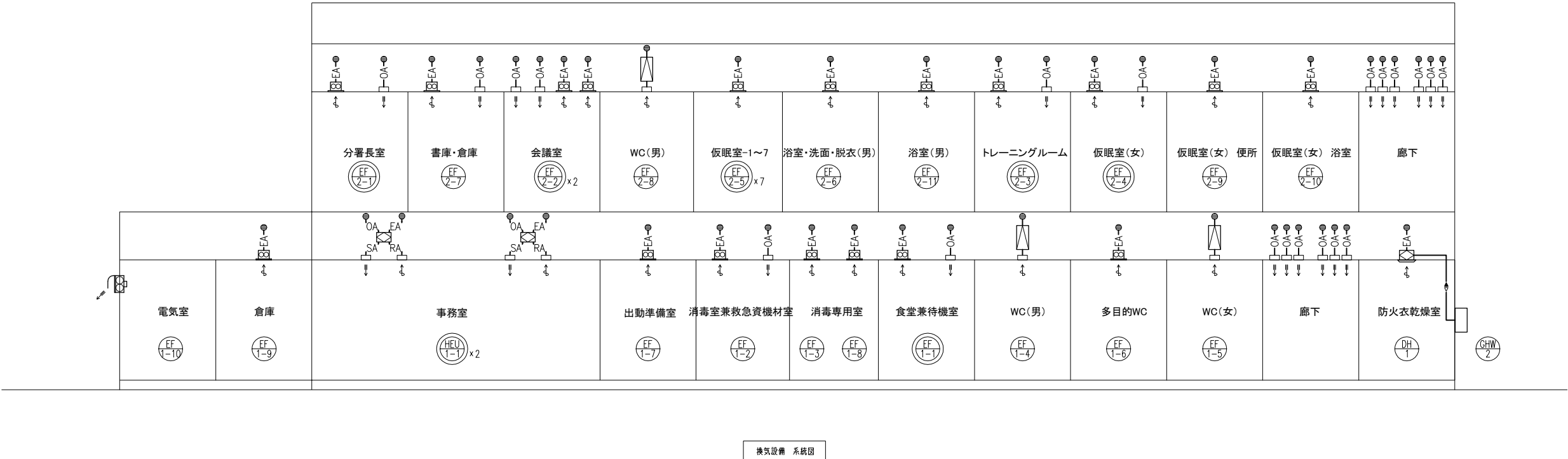
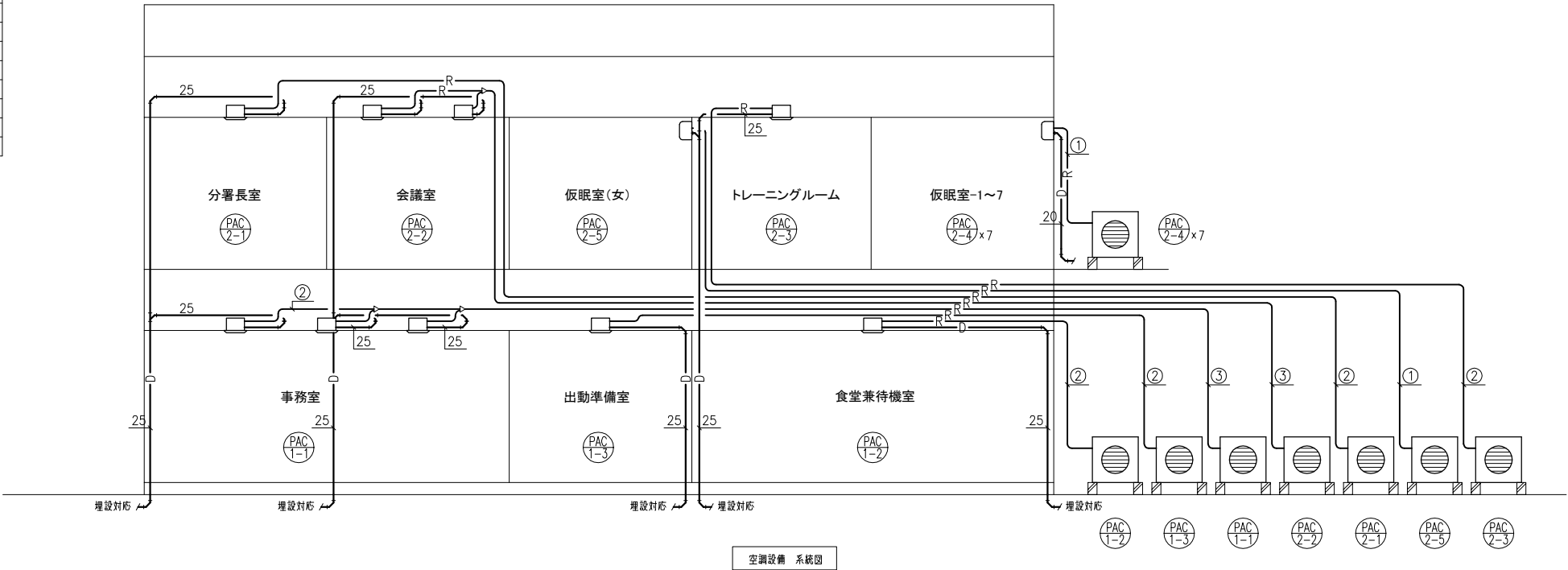
記号	名称	仕様および材料
—R—	冷媒管	冷媒用被覆銅管
—D—	ドレン管	VP
	遮り電源線	CV-2.0□-3C (冷媒管共巻き)
●	空調機リモコン	
○	全熱交換器リモコン	
[HWR]	ガス給湯器リモコン	
[DR]	乾燥機リモコン	
⊙	24時間換気機器	

(注記)

- 1.外壁より1mのダクトは全て保温を施す。
2.全熱交換器のOA・EAダクトは保温を施す。
3.ペントキャップはSUS製深型フードとする。

給気：5メッシュ防虫網付き

排気：3メッシュ防虫網付き



特記事項

工事名称

令和5・6年度 志摩消防署磯部分署等高台移転工事(機械設備工事)

図面名称

空調・換気設備 系統図

三重県志摩市

縮尺

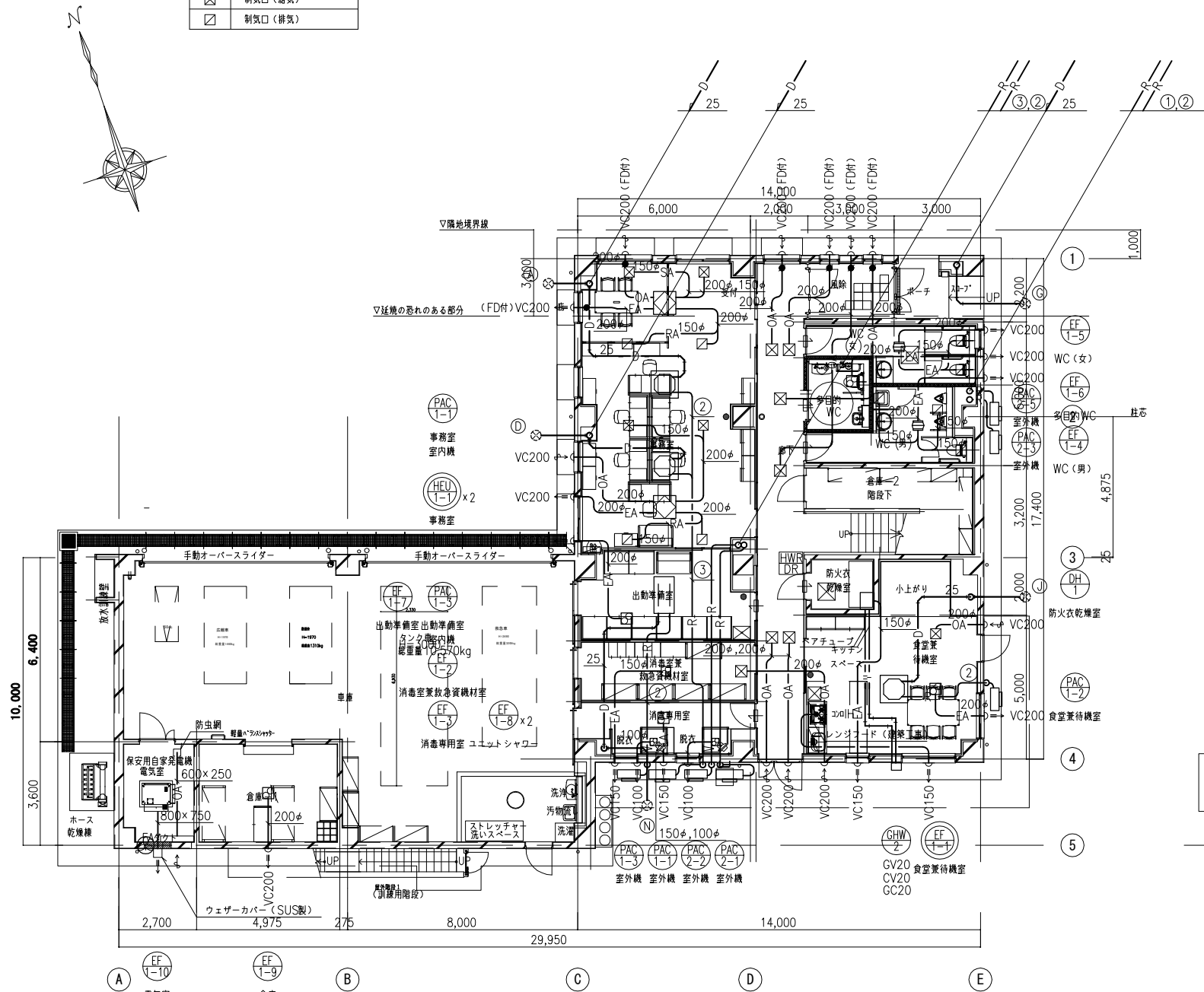
N. S (A1)
N. S (A3)

令和5年 3月

図面番号

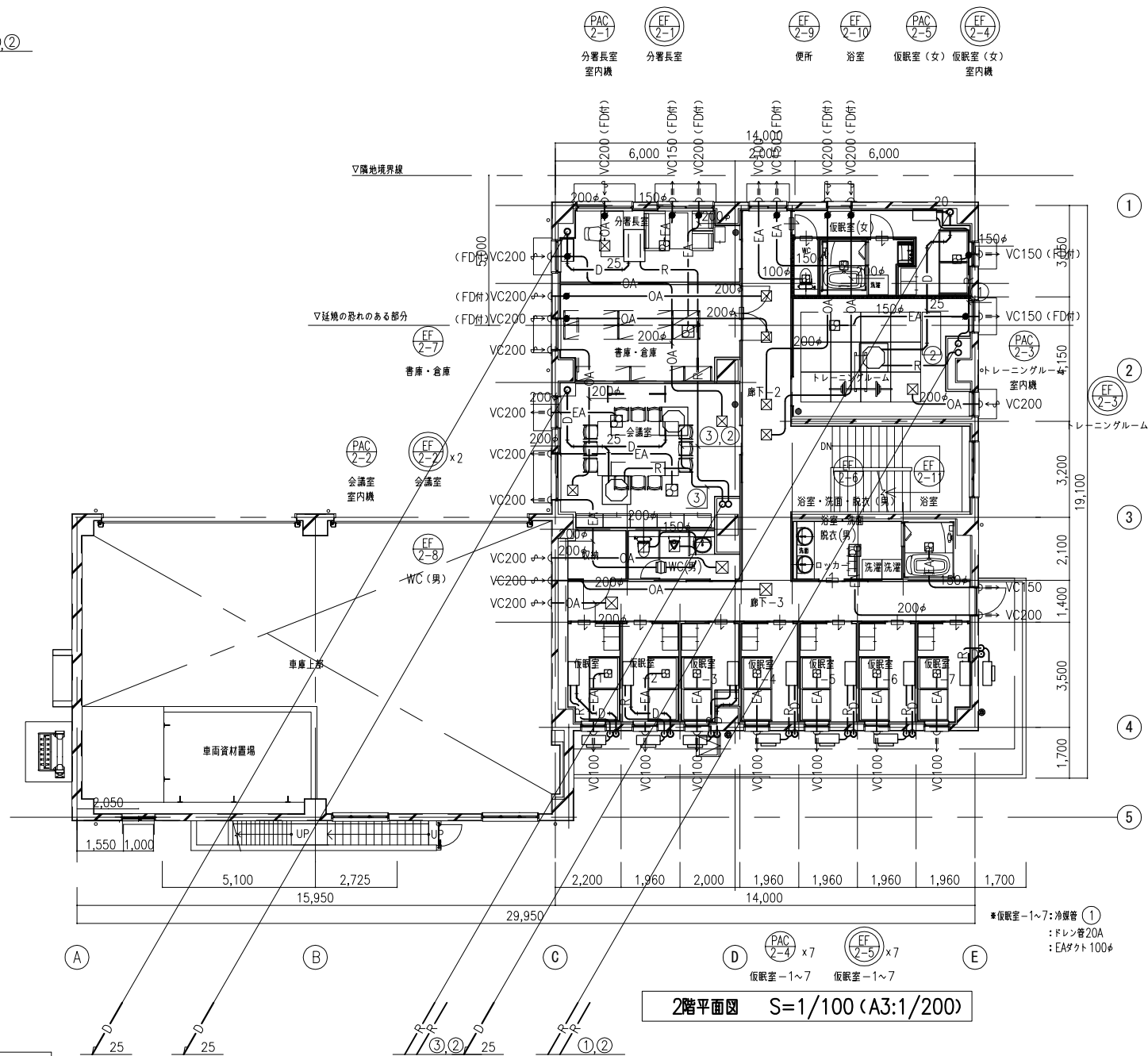
M-13

記号	名称
	空調室内機（天カセ4方向）
	空調室内機（天カセ2方向）
	全熱交換器
	天井内ファン
	天井換気扇
	制気口（給気）
	制気口（排気）



1階平面図 S=1/100 (A3:1/200)

1F 事務室		1F 事務室		1F 食堂兼待機室		1F 廊下		1F WC (男)		1F WC (女)		1F 消毒室兼救急資機材室	
VHS 150×150	4	HS 150×150	4	VHS 200×200	1	VHS 250×250	6	HS 150×150	3	HS 200×200	2	VHS 200×200	1
SA 100 m3/h		RA 100 m3/h		OA 200 m3/h		OA 220 m3/h		EA 100 m3/h		EA 150 m3/h		OA 150 m3/h	
BOX 300×300×350		BOX 300×300×350		BOX 350×350×400		BOX 400×400×400		BOX 300×300×350		BOX 350×350×350		BOX 350×350×400	
GW25内貼		—		GW25内貼,フィルター付		GW25内貼,フィルター付		—		—		GW25内貼,フィルター付	
2F 分署長室		2F WC (男)		2F 会議室		2F WC (男)		2F トレーニングルーム		2F 廊下		OAガラー (建築工事)	
VHS 200×200	1	VHS 200×200	1	VHS 200×200	2	HS 200×200	2	VHS 200×200	1	VHS 200×200	6	1000×250	1
OA 150 m3/h		OA 200 m3/h		OA 200 m3/h		EA 125 m3/h		OA 150 m3/h		OA 200 m3/h		OA 1350 m3/h	
BOX 350×350×400		BOX 350×350×400		BOX 350×350×400		BOX 350×350×350		BOX 350×350×400		BOX 350×350×400		チャンパー 1150×350	
GW25内貼,フィルター付		GW25内貼,フィルター付		GW25内貼,フィルター付		—		GW25内貼,フィルター付		GW25内貼,フィルター付			



2階平面図 S=1/100 (A3:1/200)

- ※ドレン接続用：衛生工事
- ※給湯器リモコン、乾燥器リモコンの配管配線工事
- ※ドレン放流先はM-04配置図参照
- ※ベントキャップはステンレス製深型フードとする。
- ※延焼ライン内の給排気口100㎜以下は防火扉（ベントキャップ）とする。
- ※レンジフードファンの保護はロックワール125とする。

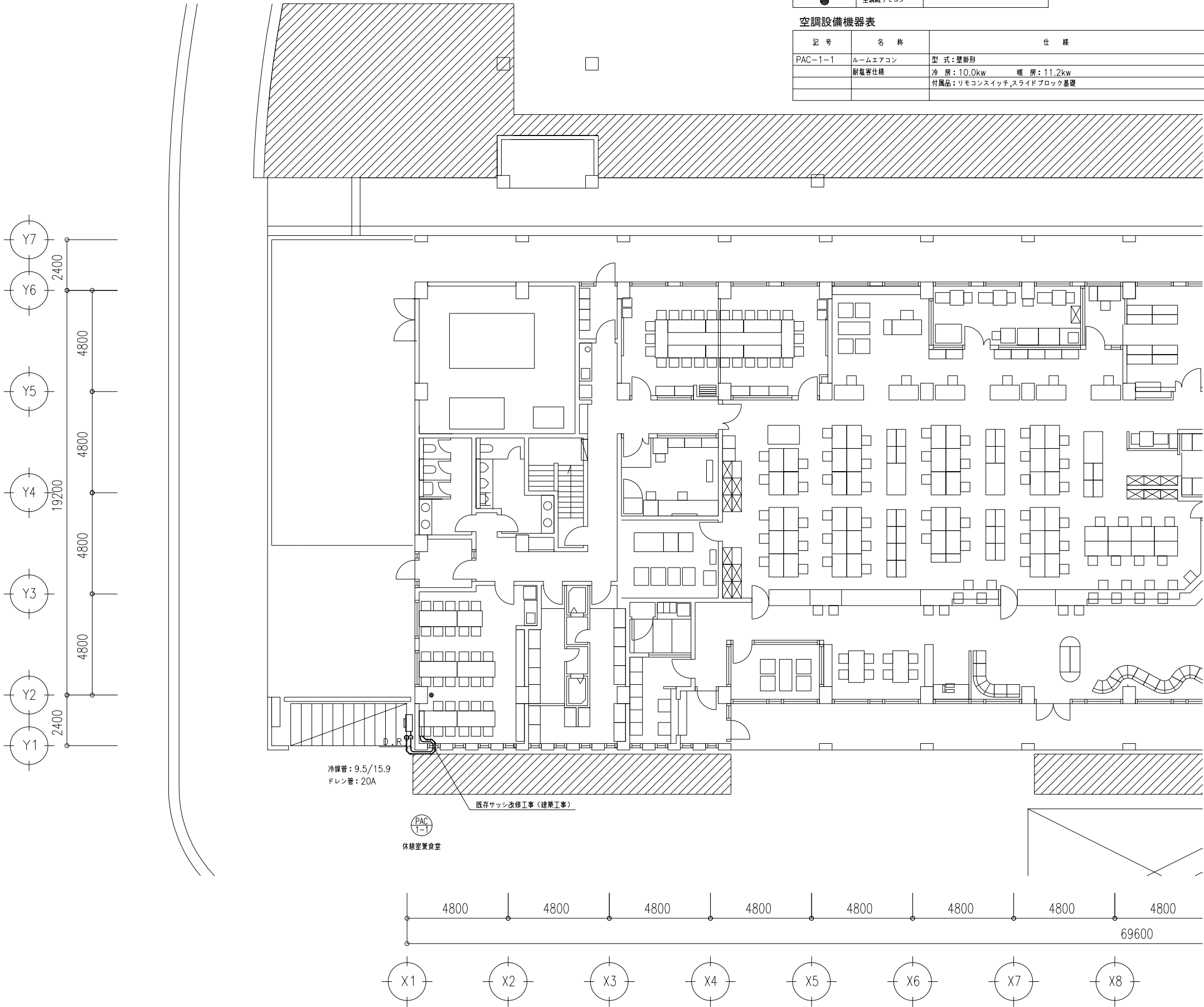
特記事項	工事名称 令和5・6年度 志摩消防署磯部分署等高台移転工事（機械設備工事）	図面名称 空調・換気設備 1. 2階平面図	三重県志摩市			
	設計者 日本工営都市空間株式会社	日本工営都市空間株式会社 一級建築士事務所 愛知県知事登録（いー4）第3767号 管理建築士 岸見 淳平 一級建築士番号 第306011号 設計者 富田 哲人 一級建築士番号 第381431号	縮尺 1:100 (A1) 1:200 (A3)	令和5年 3月	図面番号 M-14	

凡例

記号	名称	仕様および材料
—R—	冷媒管	冷媒用電線銅管
—D—	ドレン管	VP
	配り電線	CV-2.00-3C (冷媒管共巻き)
●	空調機リモコン	

空調設備機器表

記 号	名 称	仕 様	電 源		消費電力 (kW)	台 数	設置場所	参考型番 (ダイキン)
			相	電 圧				
PAC-1-1	ルームエアコン	型 式：壁掛形	3	200	冷房 2.75	1	1階	SSRA112BY
	耐震寄仕様	冷 房：10.0kw 暖 房：11.2kw			暖房 3.45		休憩室兼食堂	
		付属品：リモコンスイッチ,スライドブロック基礎						



※既設空調機は既存のままとする。

特記事項

工事名称

令和5・6年度 志摩消防署磯部分署等高台移転工事(機械設備工事)

図面名称

空調設備 改修1階平面図

三重県志摩市

縮尺 1:100 (A1)
1:200 (A3)

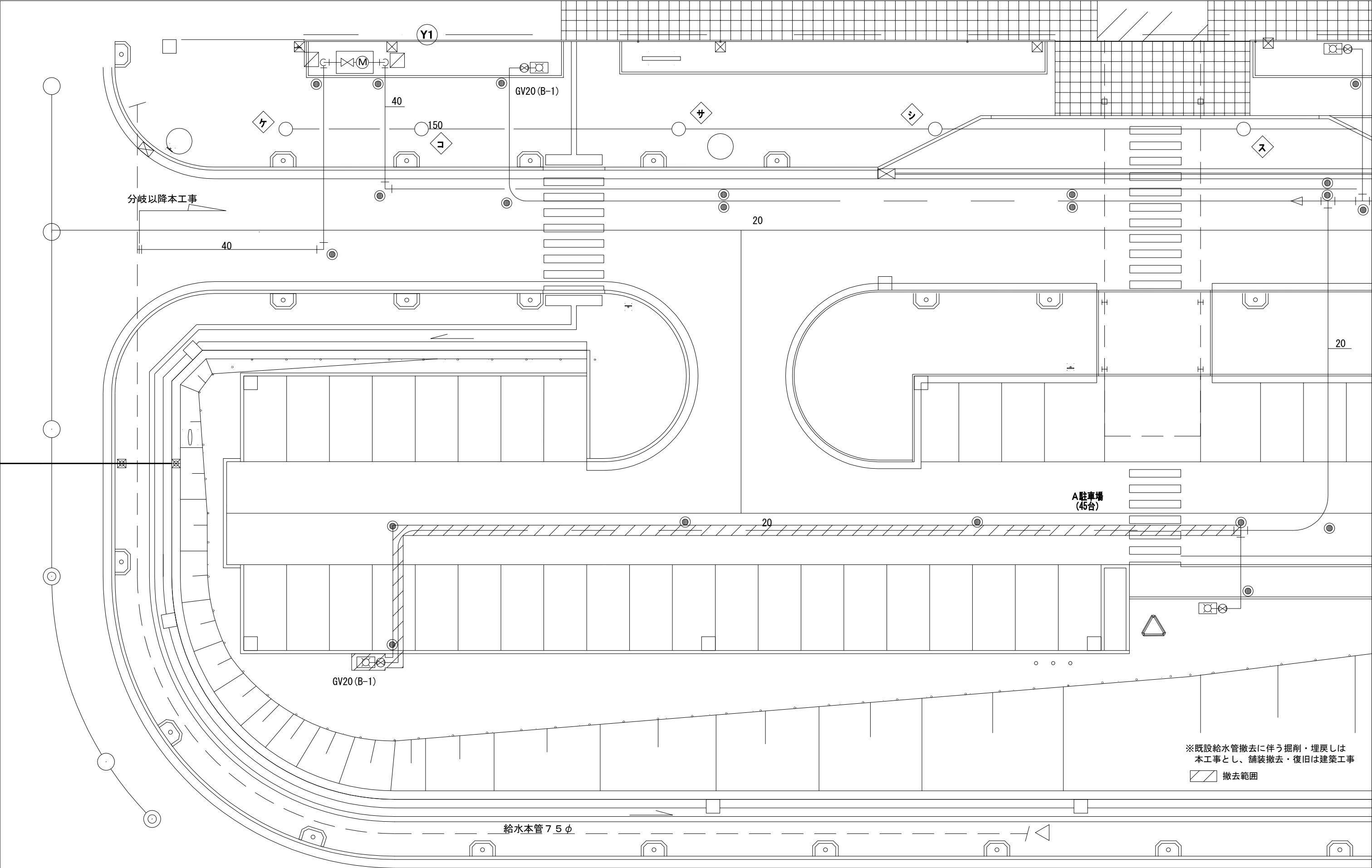
令和5年 3月

図面番号 M-15

設計者

日本工営都市空間株式会社

日本工営都市空間株式会社 一級建築士事務所 愛知県知事登録 (いー4) 第3767号
管理建築士 岸見 淳平 一級建築士番号 第306011号
設計者 高田 哲人 一級建築士番号 第381431号



特記事項	工事名称 令和5・6年度 志摩消防署磯部分署等高台移転工事(機械設備工事)	図面名称 給排水衛生設備 屋外配管撤去図	三重県志摩市				
	設計者 日本工営都市空間株式会社	日本工営都市空間株式会社 一級建築士事務所 愛知県知事登録 (いー4) 第3767号 管理建築士 岸見 淳平 一級建築士番号 第306011号 設計者 富田 哲人 一級建築士番号 第381431号	縮尺 1:100 (A1) 1:200 (A3)	令和5年 3月	図面番号 M-16		