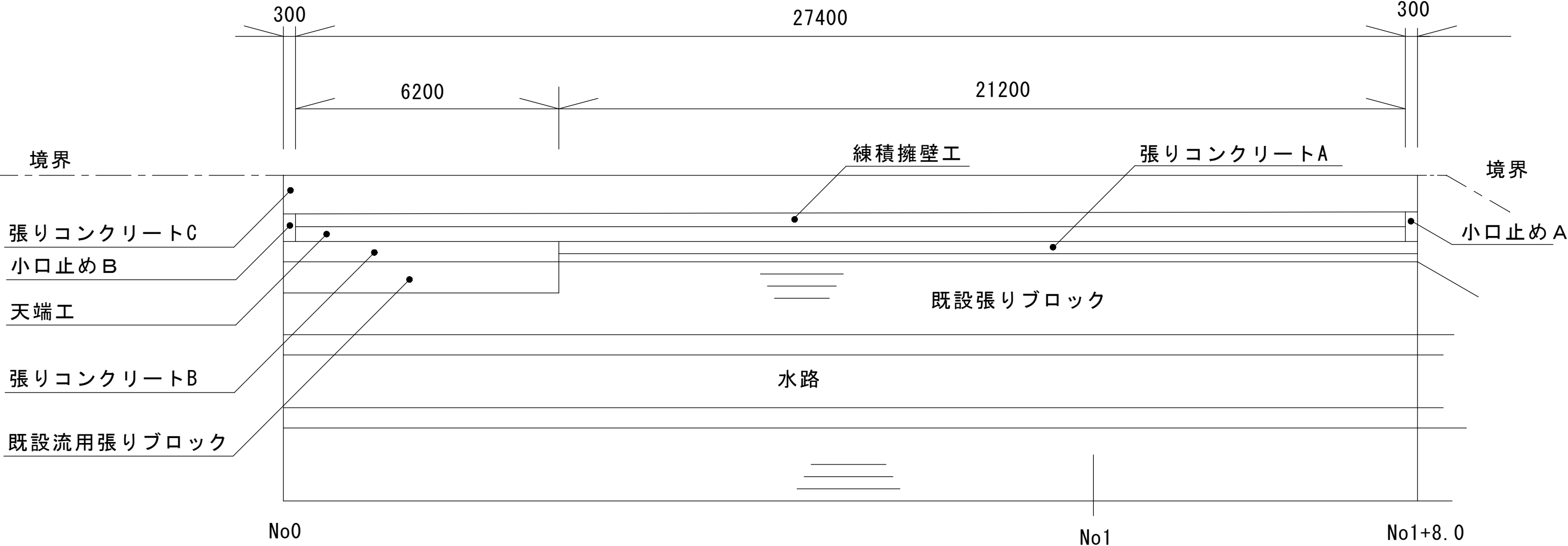
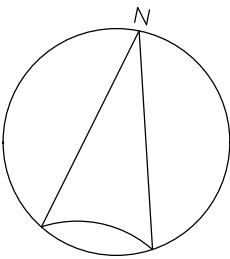


工事名	令和5年度 (国補)築地地区農業用水路災害復旧工事		
工事場所	志摩市 磯部町 築地 地内		
名称	位置図		
縮尺	Free	設計日	
工種		設計者	
志摩市		図面番号	1/6

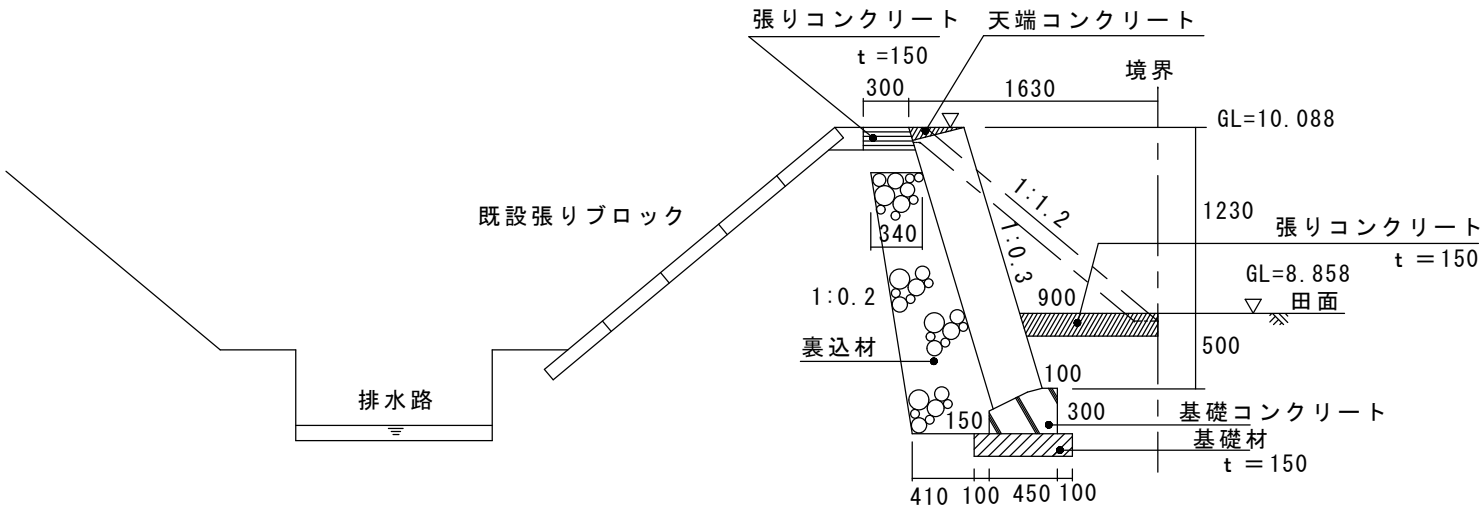
平面図 S=1/100



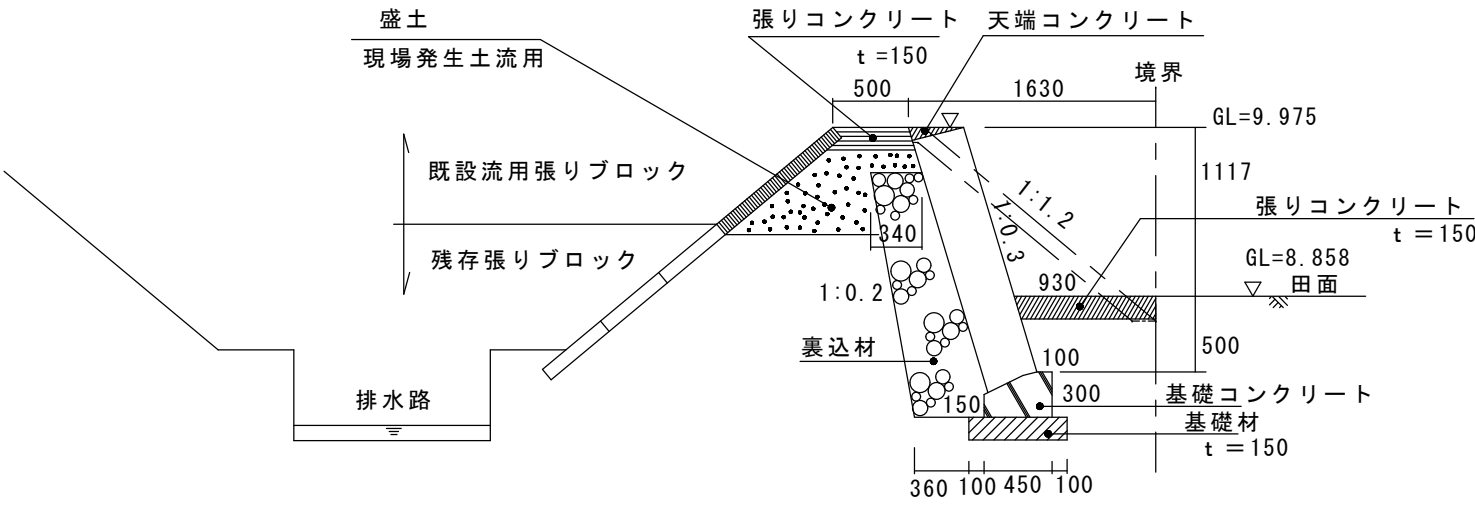
工事名	令和5年度 (国補)築地地区農業用水路災害復旧工事		
工事場所	志摩市 磯部町 築地 地内		
名称	平 面 図		
縮尺	1/100	設計日	
工種		設計者	
志摩市		図面番号	2/6

断面図 S=1/50

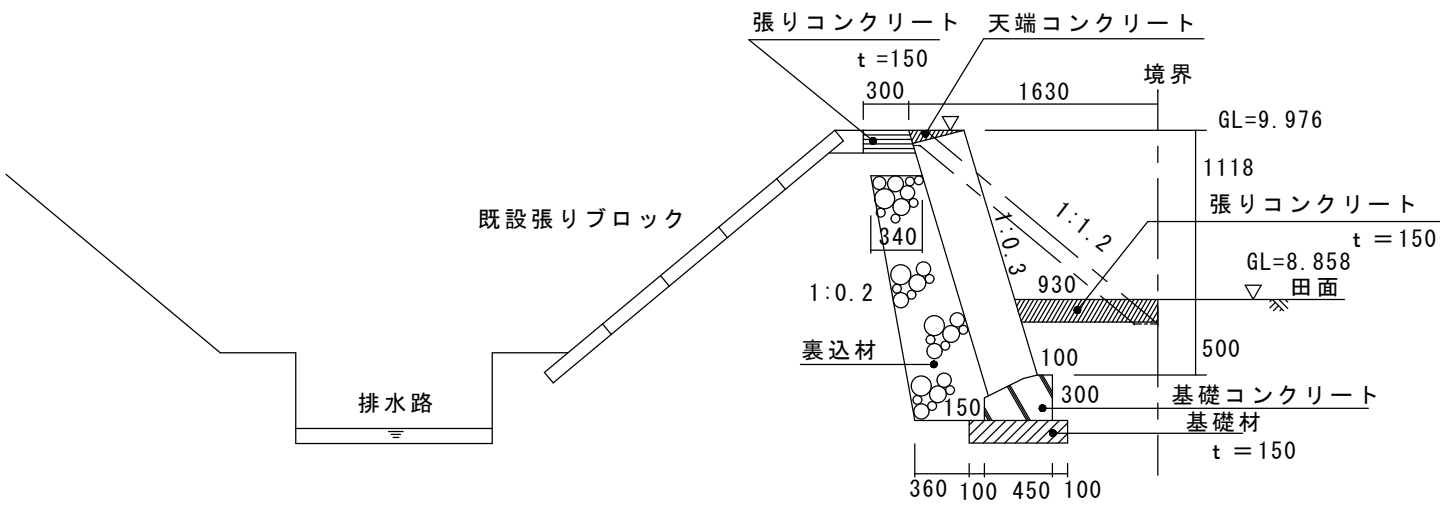
No. 1+8.0m



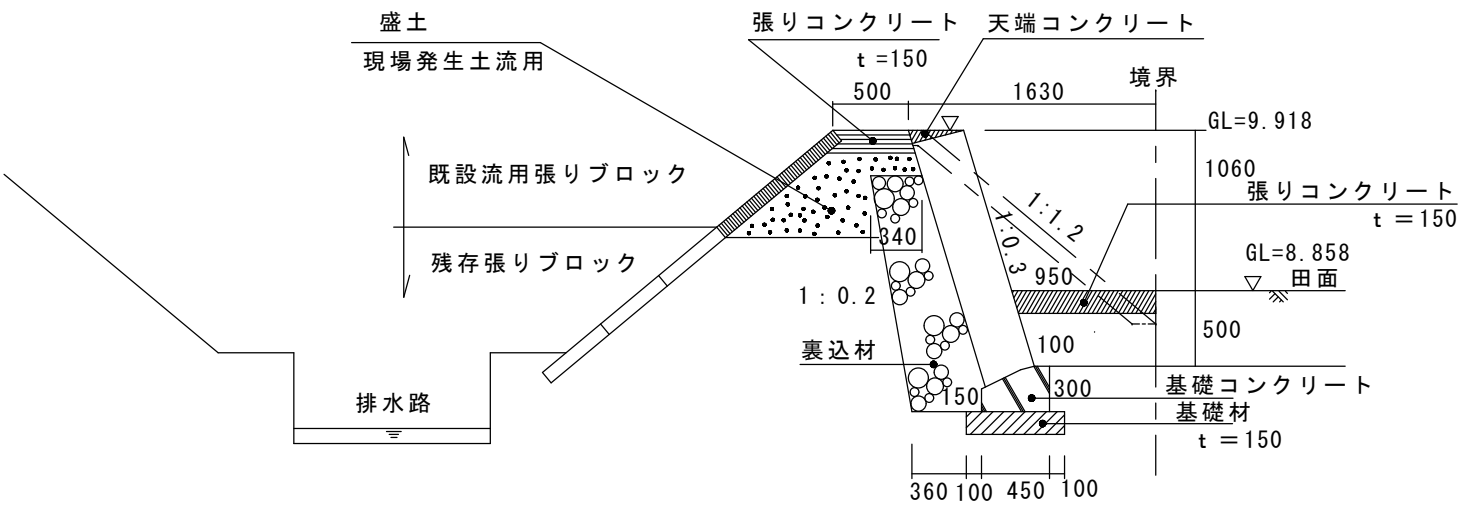
No. 0+2.5m



No. 1

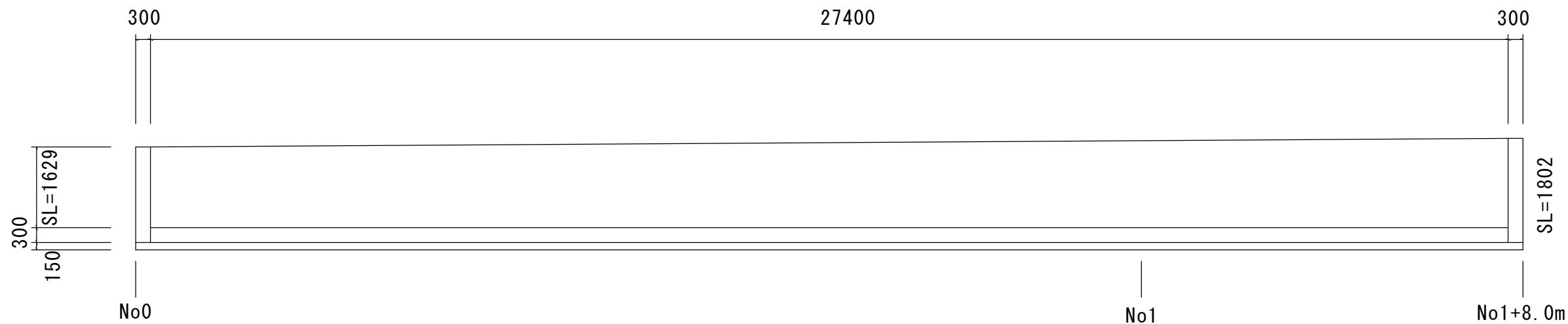


No. 0



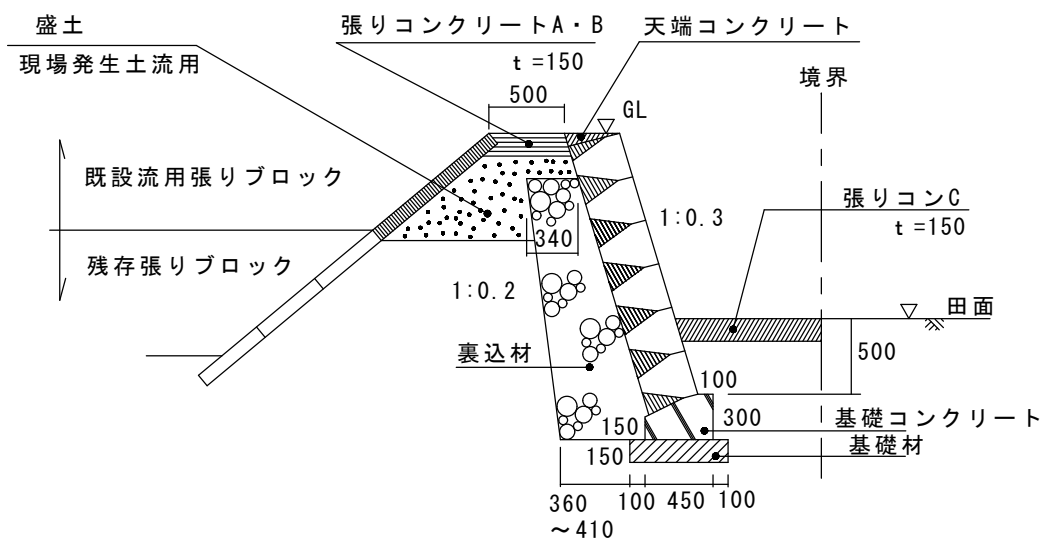
工事名	令和5年度 (国補)築地地区農業用水路災害復旧工事		
工事場所	志摩市 磯部町 築地 地内		
名称	断 面 図		
縮尺	1/50	設計日	
工種		設計者	
志摩市		図面番号	3/6

展開図 S=1/100



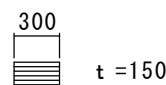
標準断面図 S=1/50

詳細図 S=1/50

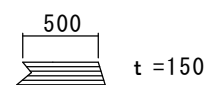


※水抜き VUφ40
3m² に 1 箇所
吸出し防止材
300×300×30

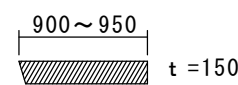
張リコンクリート A
18-8-25BB L=21.5m



張リコンクリート B
18-8-25BB L=6.5m



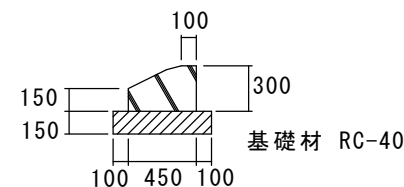
張リコンクリート C
18-8-25BB L=28.0m



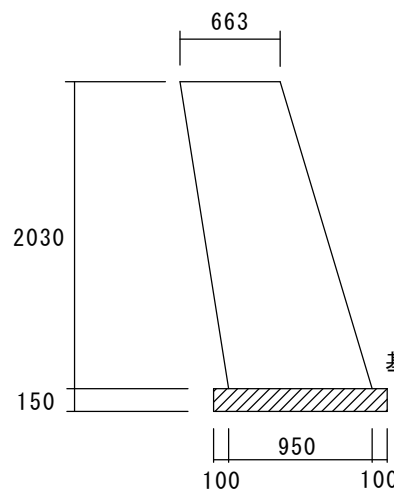
天端コンクリート
18-8-25BB



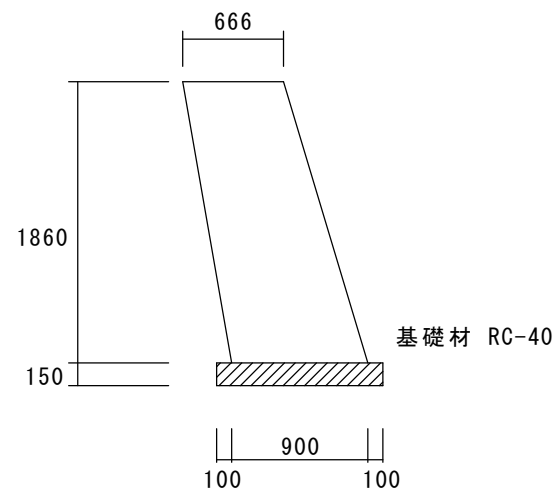
基礎コンクリート
18-8-25BB



小口止め A
18-8-25BB

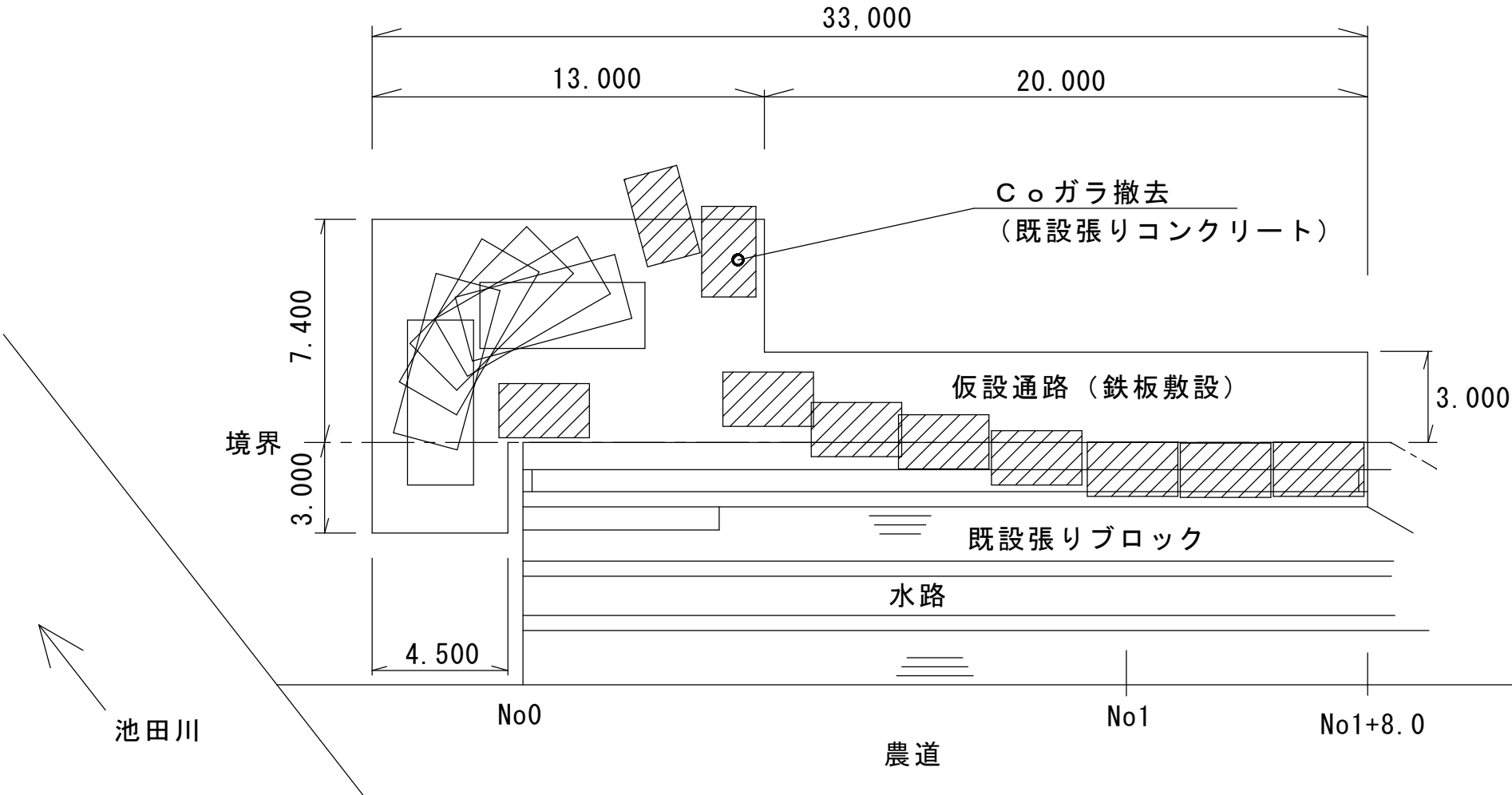
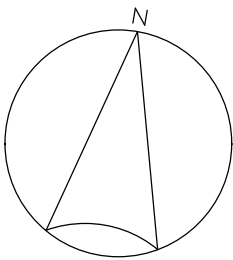


小口止め B
18-8-25BB



工事名	令和5年度 (国補)築地地区農業用水路災害復旧工事		
工事場所	志摩市 磯部町 築地 地内		
名称	展開図・標準断面図・詳細図		
縮尺	図示	設計日	
工種		設計者	
志摩市		図面番号	4/6

仮設図 S=1/200

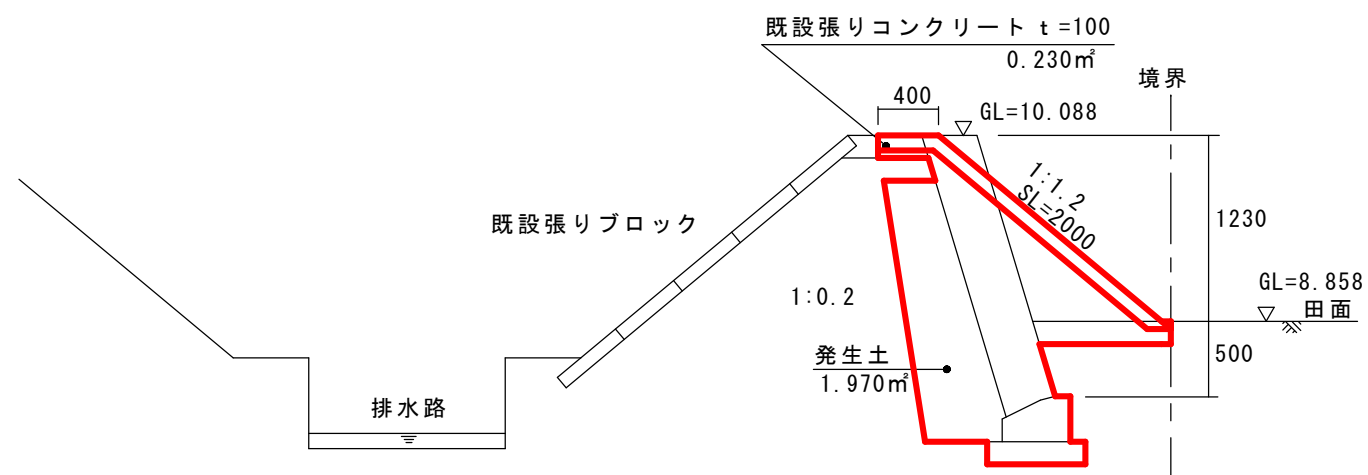


仮設通路等面積
 $3 \times 20 + 7.4 \times 13 + 3 \times 4.5 = 169.7 \text{ m}^2$

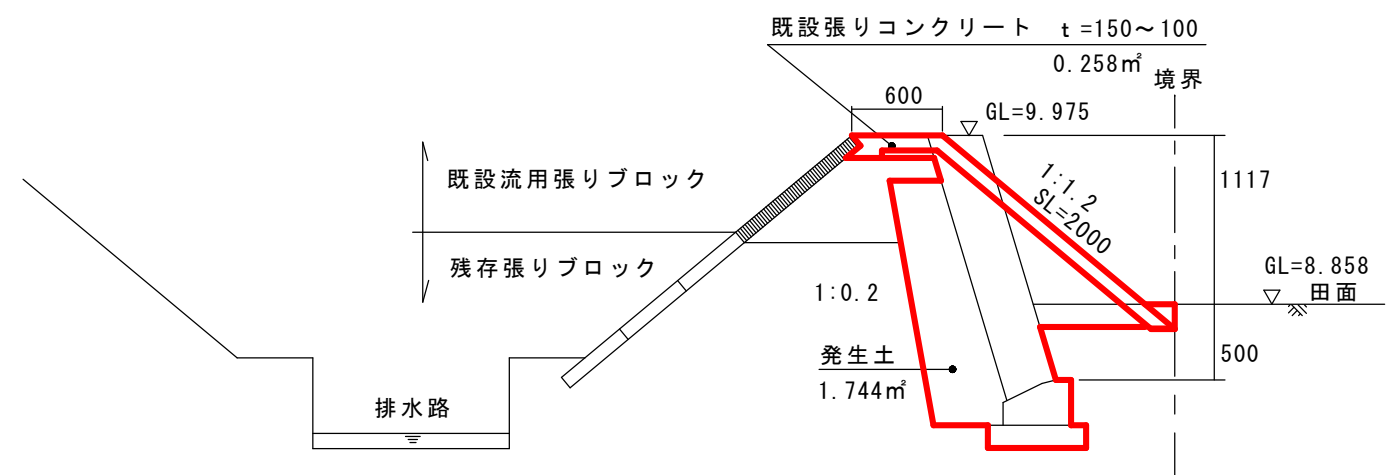
工事名	令和5年度 (国補)築地地区農業用水路災害復旧工事		
工事場所	志摩市 磯部町 築地 地内		
名称	仮 設 図		
縮尺	1/200	設計日	
工種		設計者	
志摩市	図面番号	5/6	

土量等求積図 S=1/50

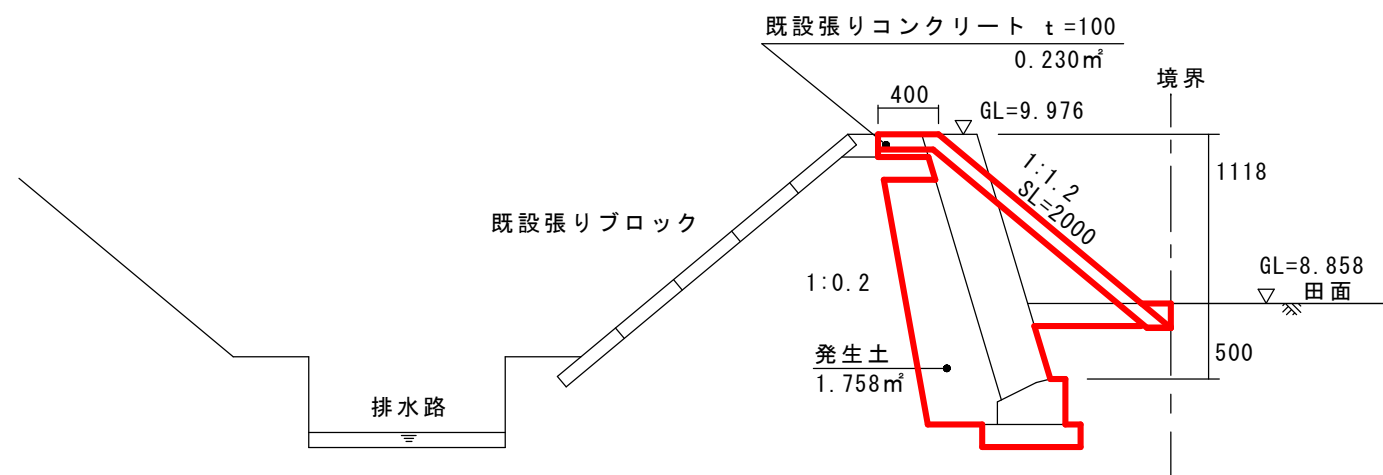
No. 1+8.0m



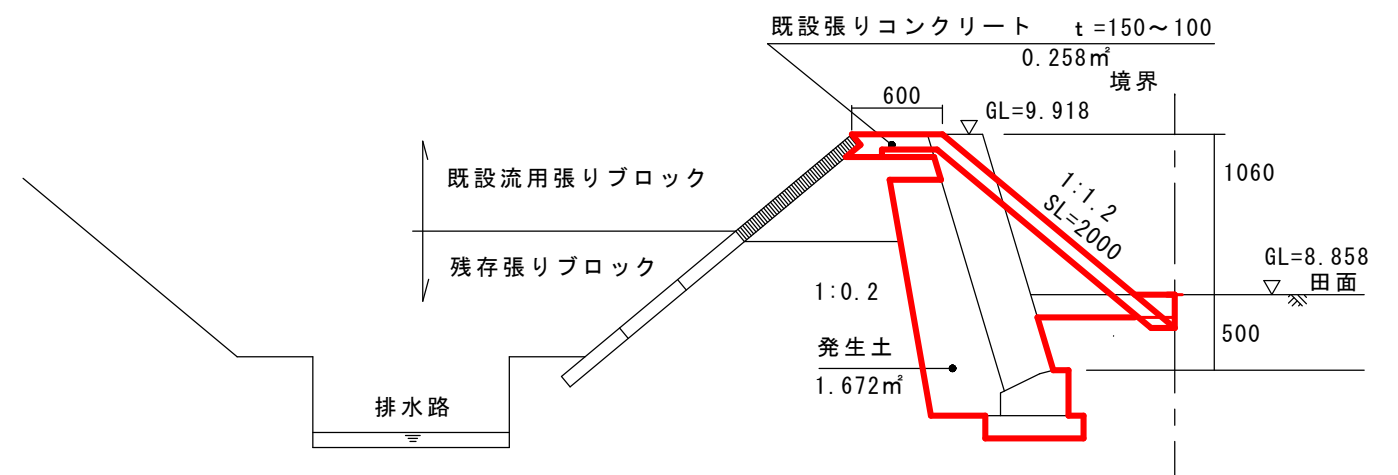
No. 0+2.5m



No. 1



No. 0



測点	種別	Conガラ (㎡)	床堀 (㎡)	埋戻し (㎡)	発生土 (㎡)
No. 0		0.258	1.031	0.541	1.672
No. 0+2.5m		0.258	1.028	0.532	1.744
No. 1		0.230	1.029	0.168	1.758
No. 1+8.0m		0.230	1.067	0.165	1.970

工事名	令和5年度 (国補)築地地区農業用水路災害復旧工事		
工事場所	志摩市 磯部町 築地 地内		
名称	土量等求積図		
縮尺	1/50	設計日	
工種		設計者	
志摩市		図面番号	6/6