

# 工事設計概要書

## 1. 目的

老朽化した施設の改修工事を行い、施設の安全性、利便性の向上、電気・機械設備の近代化を図ることを目的とする。

## 2. 業務概要

施設名称	施設場所	建築年度	延床面積	主要構造	予定工事費
ひまわり保育所	磯部町迫間1190番地1	平成14年	1350.5㎡	S造2階建	未定
磯部健康福祉センター「かがやき」	志摩市磯部町迫間955-5	平成11年	2571.16㎡	S造平屋	未定

## 3. 業務内容

- ① 既設図面トレース業務(磯部健康福祉センター「かがやき」については、一部図面有)
- ② 劣化概要状況図作成
- ③ 実施設計図作成
- ④ 概算工事費算出表
- ⑤ 概略工程表
- ⑥ 積算業務
- ⑦ 成果品は、施設ごとに分けて作成すること

## 4. 工事内容

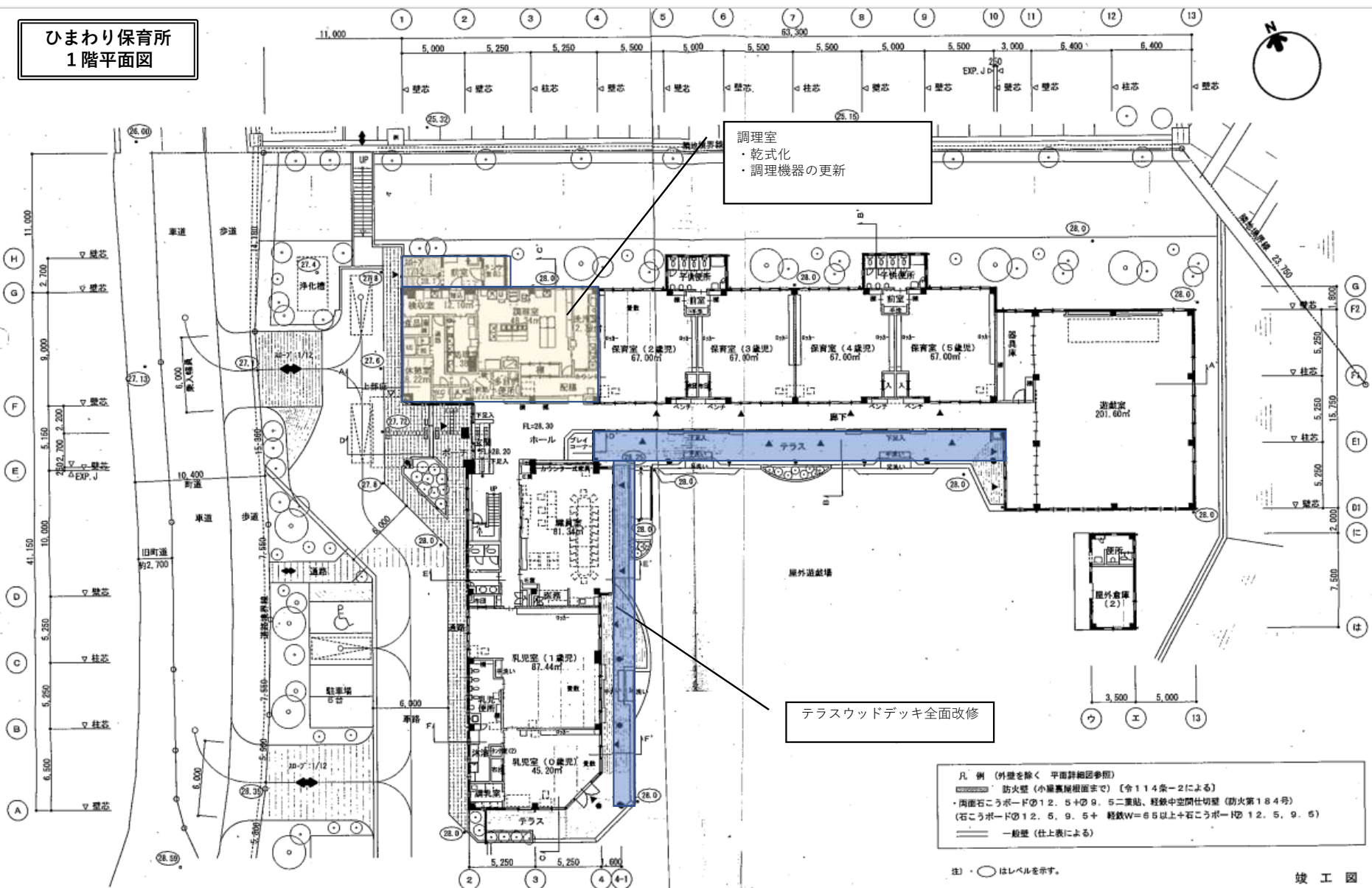
工事内容は別図参照すること。

## 5 設計にあたって留意する事項

- i 各事項について、現地調査を行った後、工法検討・設計を行うこと。
- ii 実施設計に先立ち、各改修項目の概算工事費を算出すること。
- iii 消防法・建築基準法等既存不適格箇所を調査し、監督職員と協議の上設計へ反映すること。
- iv 児童の安全に配慮した設計及びバリアフリーに配慮した設計とすること。
- v 外壁劣化補修の設計・積算については、目視及び部分打診調査(H=2.0m程度)により概算施工数量を把握し、設計を行うこと。
- vi 積算業務成果品は、ひまわり保育所と磯部健康福祉センター「かがやき」に分けて積算すること。
- vii 各建物の消防設備点検及び中部保安協会指摘事項等を精査し監督職員と協議の上設計へ反映すること。
- viii 雨漏れが発生しているため、原因を調査特定し設計へ反映させること。

※ 磯部健康福祉センター「かがやき」については、空調機更新済み。

ひまわり保育所  
1階平面図

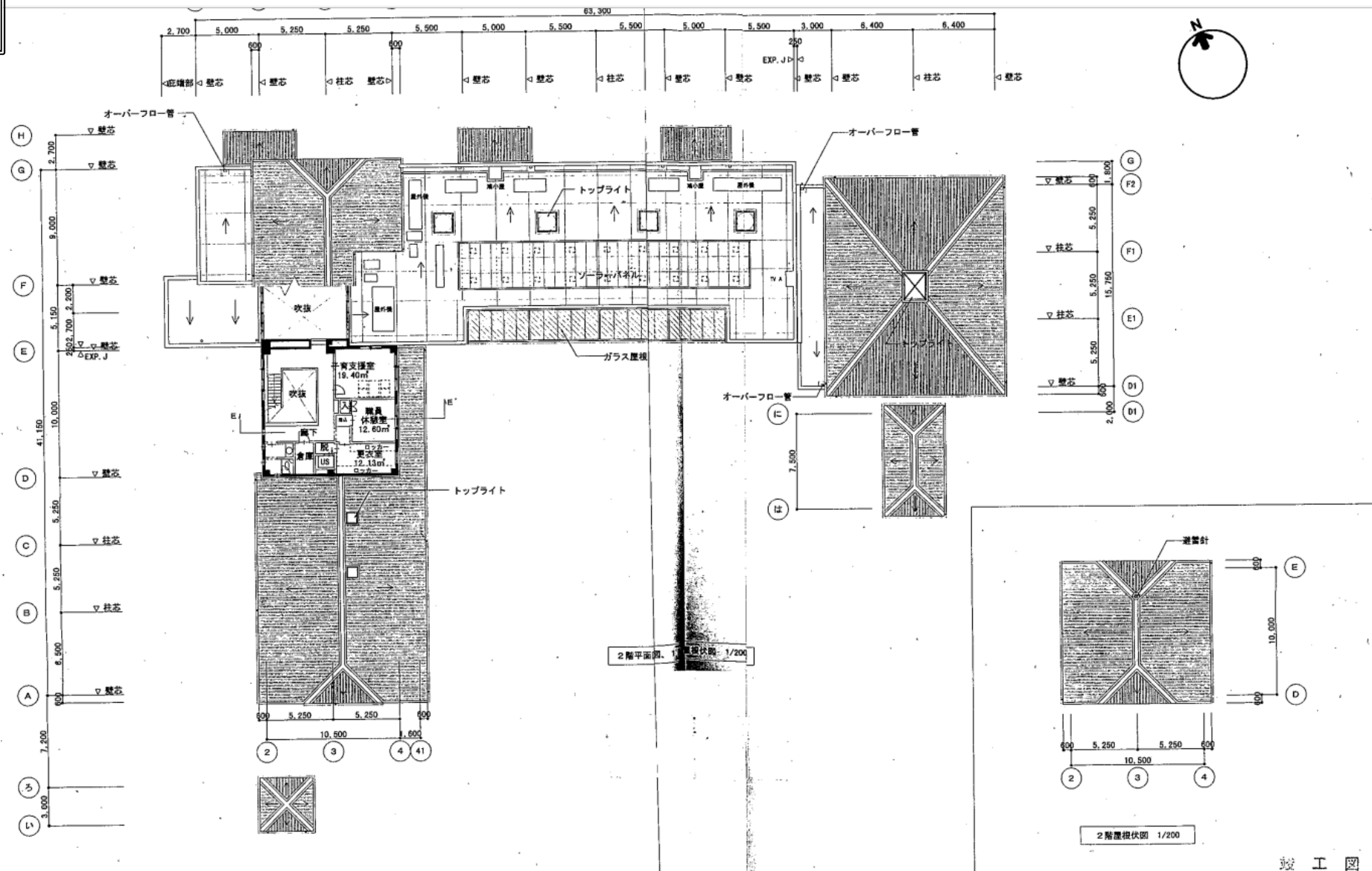


共通事項

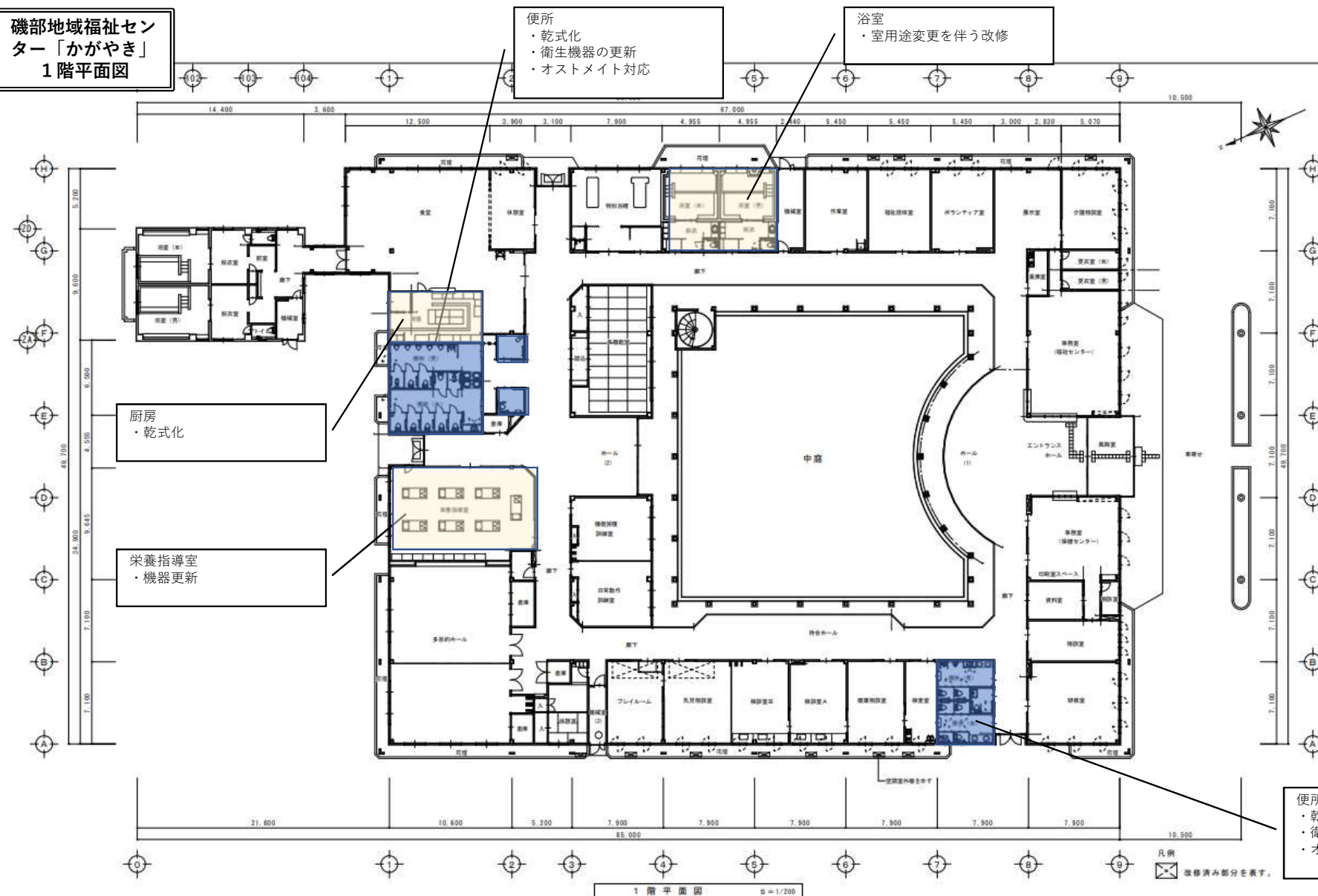
- 外部  
 外壁改修(長寿命化に配慮する)  
 屋根改修(長寿命化に配慮する)  
 園庭改修  
 外構改修(外部污水配管改修・駐車場ライン改修等)
- 内部  
 内装床壁仕上げ改修  
 建具開閉調査の後更新  
 空調機改修  
 内線更新  
 照明LED化  
 衛生機器更新

その他適宜監督職員と協議する

ひまわり保育所  
2階平面図



磯部地域福祉センター「かがやき」  
1階平面図



共通事項

外部  
外壁改修(長寿命化に配慮する)  
屋根改修(長寿命化に配慮する)  
屋根・壁共雨漏れが発生しているため、原因を調査し設計に反映させること  
外構劣化改修

内部  
内装床壁仕上げ改修  
建具開閉調査の後更新  
各トイレ乾式化及び衛生機器更新(バリアフリーに配慮する)  
構内電気設備の更新  
照明LED化

その他適宜監督職員と協議する