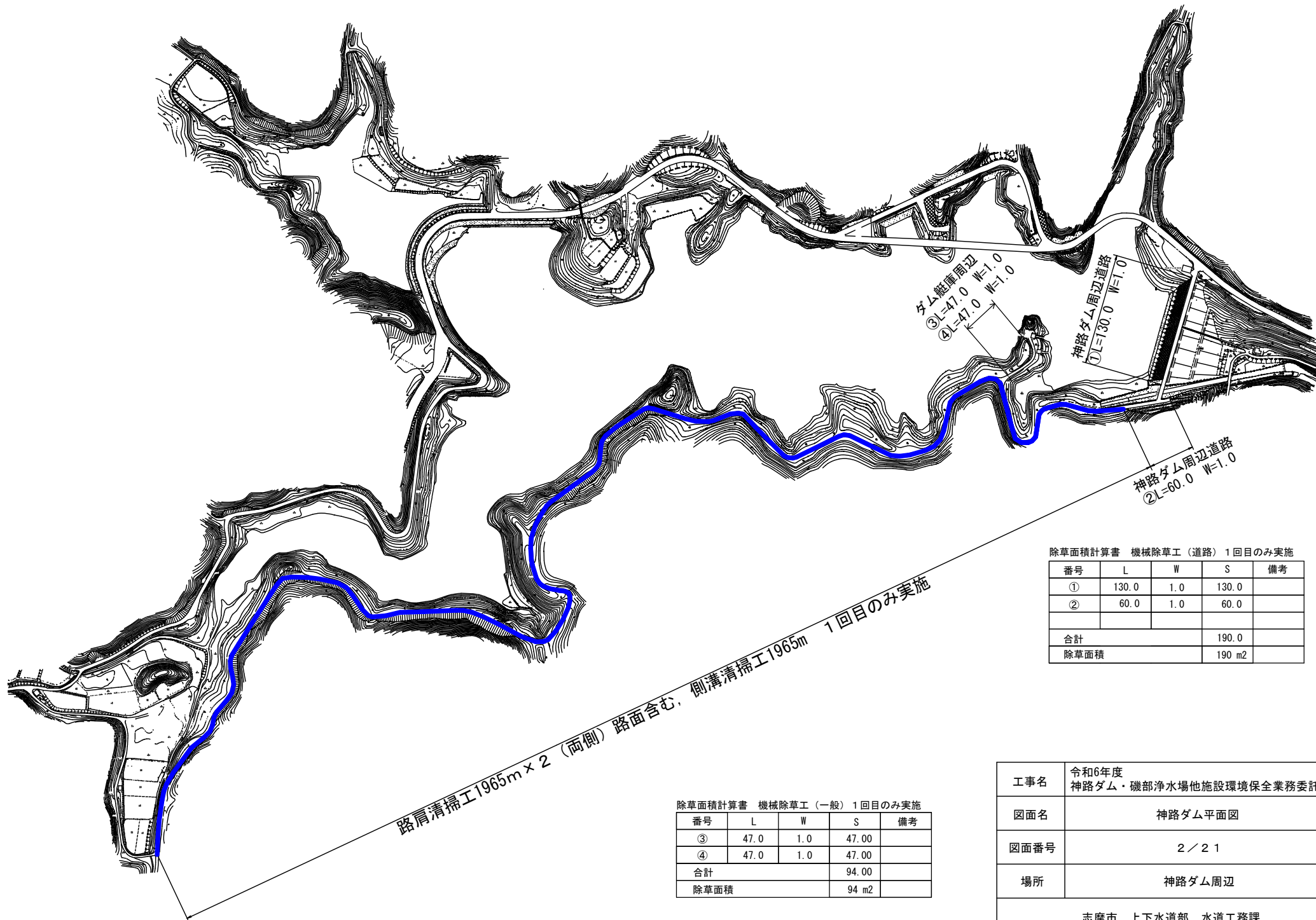


工事名	令和6年度 神路ダム・磯部浄水場他施設環境保全業務委託
図面名	位置図
図面番号	1 / 2 1
場所	志摩市 磯部町恵利原 地内他
志摩市 上下水道部 水道工務課	



除草面積計算書 機械除草工（道路）1回目のみ実施

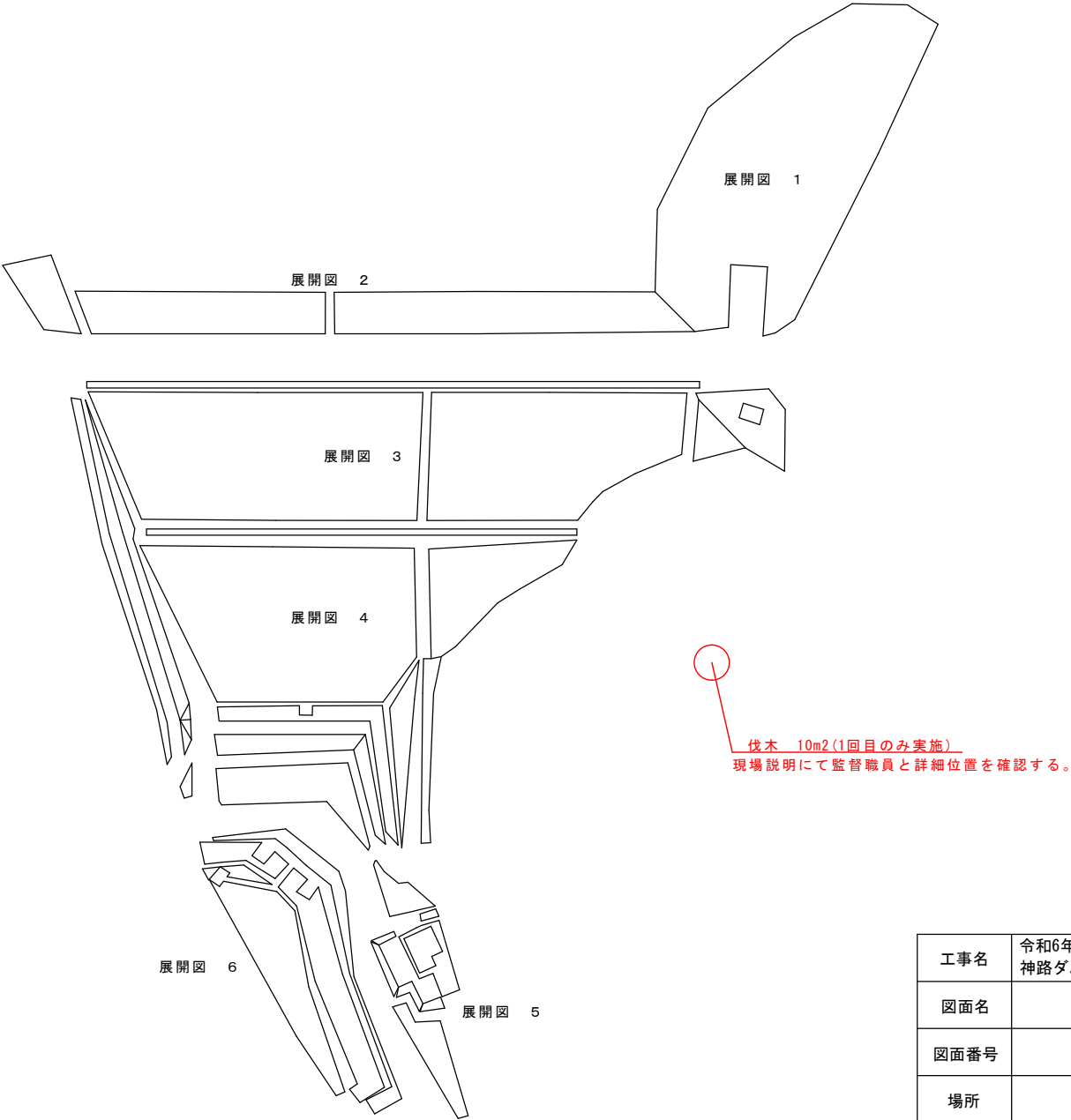
番号	L	W	S	備考
①	130.0	1.0	130.0	
②	60.0	1.0	60.0	
合計			190.0	
除草面積			190 m2	

除草面積計算書 機械除草工（一般）1回目のみ実施

番号	L	W	S	備考
③	47.0	1.0	47.00	
④	47.0	1.0	47.00	
合計			94.00	
除草面積			94 m2	

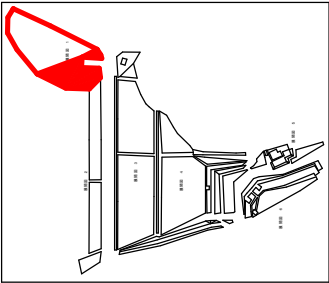
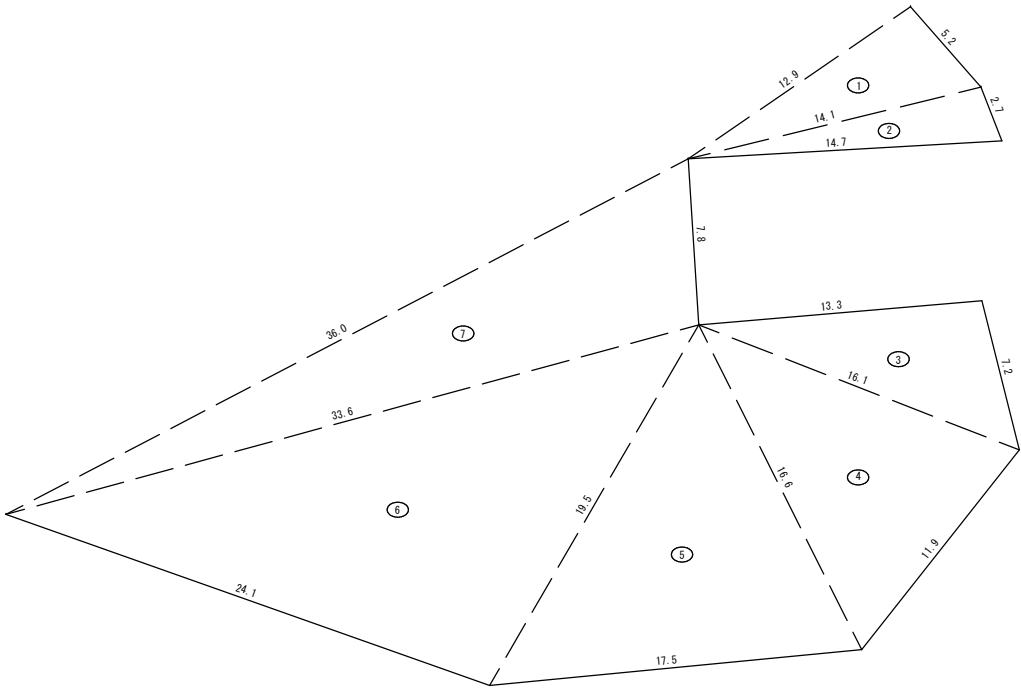
工事名	令和6年度 神路ダム・磯部浄水場他施設環境保全業務委託
図面名	神路ダム平面図
図面番号	2 / 2 1
場所	神路ダム周辺
志摩市 上下水道部 水道工務課	

ダム堤体部周辺



工事名	令和6年度 神路ダム・礫部浄水場他施設環境保全業務委託
図面名	展開位置図（神路ダム）
図面番号	3 / 2 1
場所	神路ダム
志摩市 上下水道部 水道工務課	

展開図 1



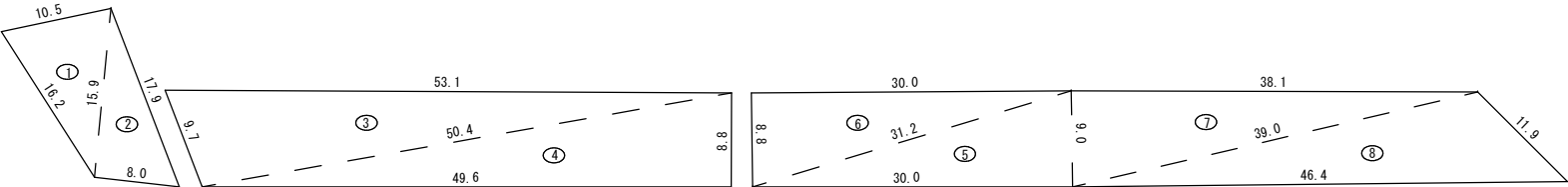
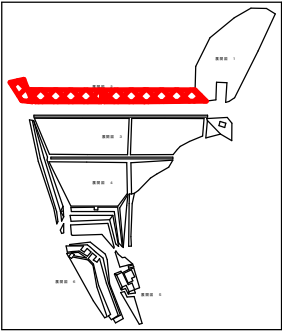
除草面積計算書

番 号	a 辺	b 辺	c 辺	合 計
1	5.2	12.9	14.1	33.51
2	2.7	14.1	14.7	18.87
3	13.3	16.1	7.2	47.27
4	11.9	16.1	16.6	90.53
5	17.5	16.6	19.5	136.23
6	24.1	19.5	33.6	231.20
7	7.8	36.0	33.6	128.32
合 計				685.93
除 草 面 積				686 m2

散在塵芥収集 686 m2

工 事 名	令和6年度 神路ダム・礪部浄水場他施設環境保全業務委託
図 面 名	展開図（その1）
図 面 番 号	4 / 2 1
場 所	神路ダム周辺
志摩市 上下水道部 水道工務課	

展開図 2

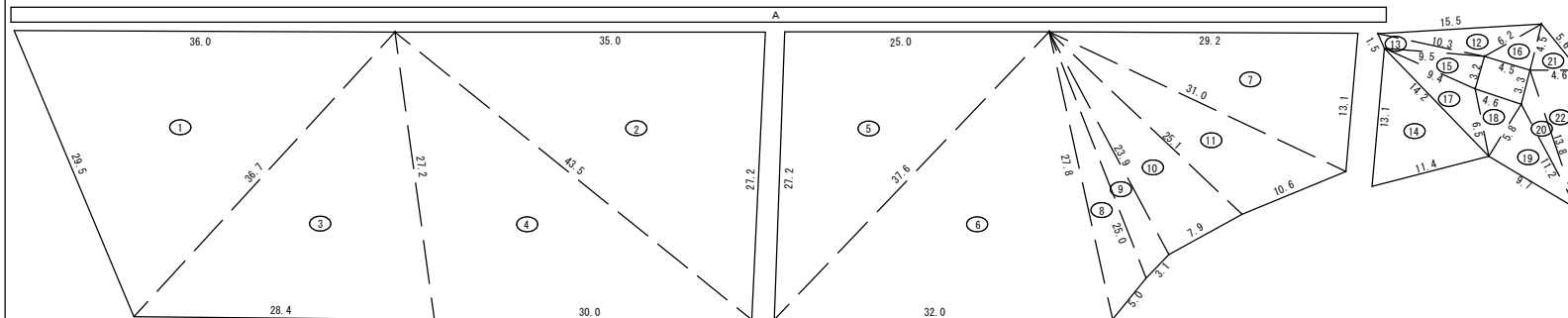
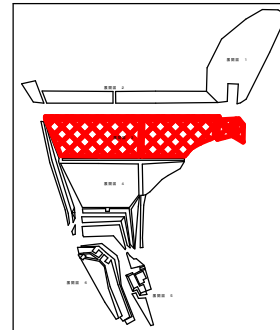


除草面積計算書

番 号	a 辺	b 辺	c 辺	合 計
1	16.2	15.9	10.5	79.59
2	17.9	8.0	15.9	63.59
3	9.7	50.4	53.1	240.01
4	49.6	8.8	50.4	218.24
5	30.0	31.2	9.0	134.99
6	8.8	31.2	30.0	132.00
7	38.1	9.0	39.0	171.43
8	46.4	39.0	11.9	197.03
合 計				1236.88
除 草 面 積				1237 m2
除草を要する面積：全体の約50% 1237m2×0.5(四捨五入)				619 m2
散在塵芥収集				1237 m2

工事名	令和6年度 神路ダム・磯部浄水場他施設環境保全業務委託
図面名	展開図（その2）
図面番号	5 / 2 1
場 所	神路ダム周辺
志摩市 上下水道部 水道工務課	

展開図 3

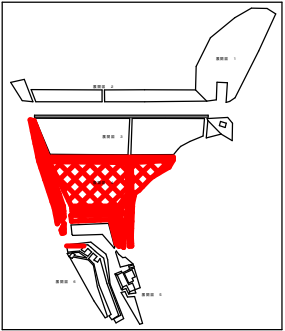
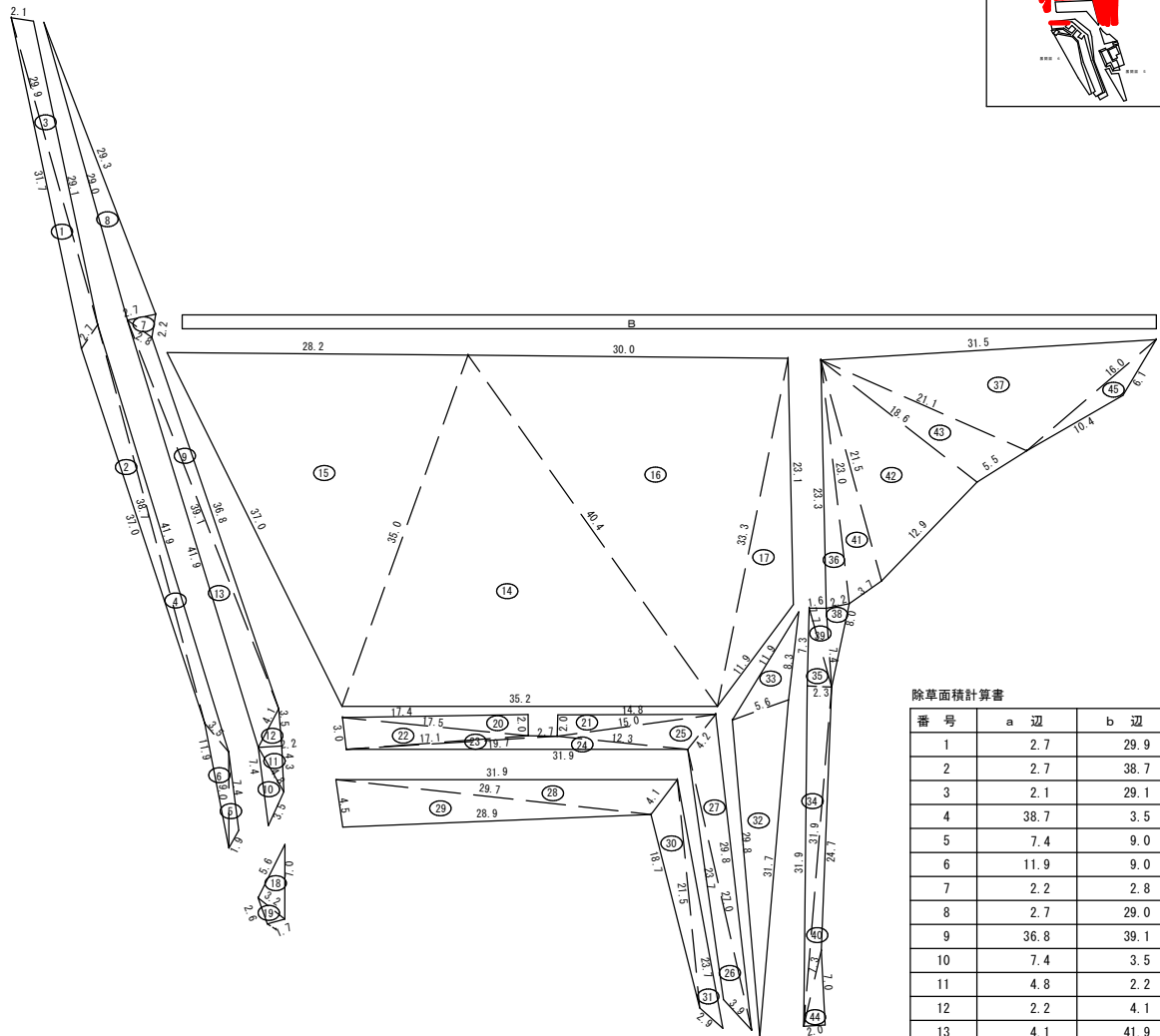


除草面積計算書

番 号	a 辺	b 辺	c 辺	面 積
1	29.5	36.7	36.0	489.90
2	35.0	43.5	27.2	475.65
3	28.4	27.2	36.7	383.01
4	30.0	43.5	27.2	403.09
5	27.2	25.0	37.6	339.78
6	32.0	37.6	27.8	434.37
7	29.2	31.0	13.1	190.61
8	27.8	25.0	5.0	54.43
9	3.1	25.0	23.9	35.36
10	23.9	25.1	7.9	94.40
11	10.6	25.1	31.0	121.28
12	15.5	6.2	10.3	21.14
13	1.5	10.3	9.5	6.26
14	13.1	11.4	14.2	70.37
15	3.2	9.5	9.4	14.89
16	4.5	4.5	6.2	10.11
17	14.2	9.4	6.5	24.86
18	4.6	6.5	5.8	12.97
19	9.7	5.8	11.2	28.12
20	11.2	3.3	13.8	12.59
21	5.6	4.6	4.5	10.04
22	4.6	13.8	13.1	30.12
小 計				3263.35
	L	W		
A	130.0	0.5		65.00
合 計				3328.35
除草面積				3328 m2

工事名	令和6年度 神路ダム・磯部浄水場他施設環境保全業務委託
図面名	展開図（その3）
図面番号	6 / 21
場所	神路ダム周辺
志摩市 上下水道部 水道工務課	

展開図 4



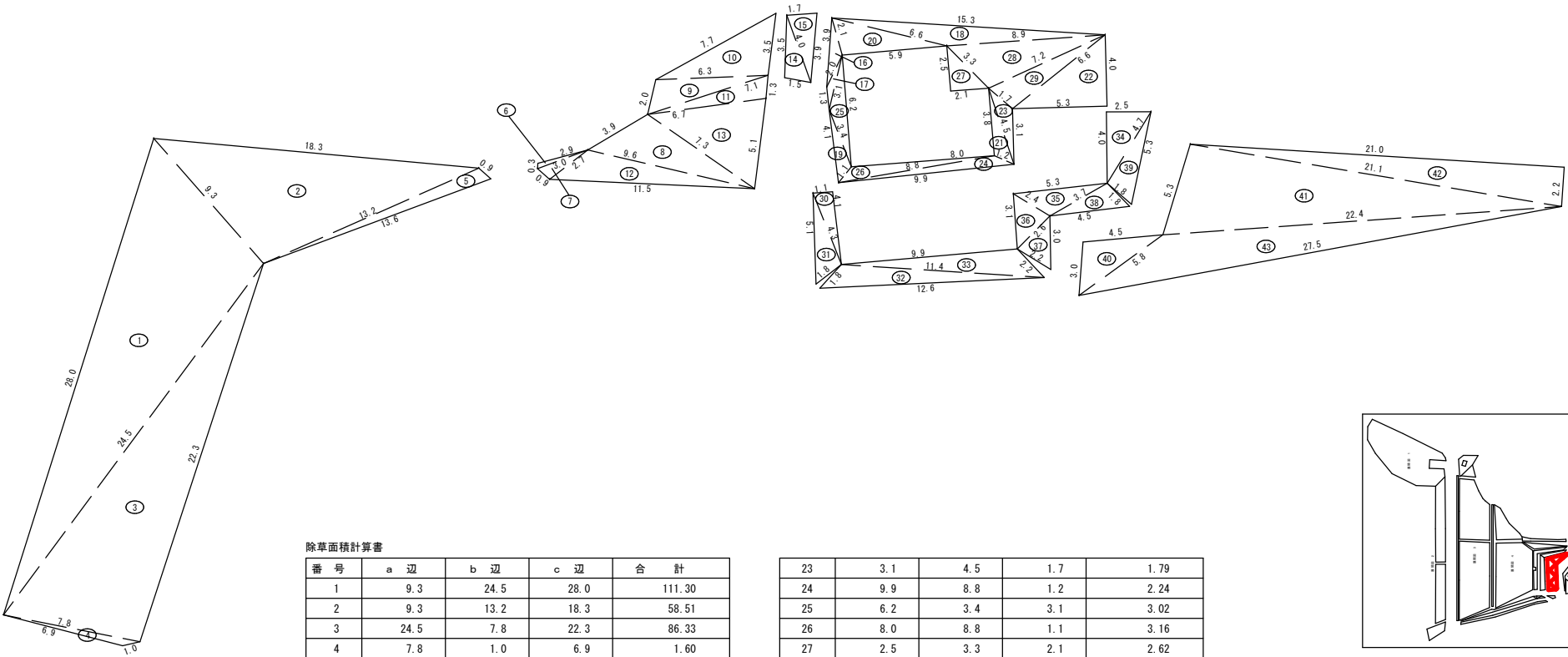
除草面積計算書

番 号	a 辺	b 辺	c 辺	合 計
1	2.7	29.9	31.7	30.96
2	2.7	38.7	37.0	39.67
3	2.1	29.1	29.9	28.62
4	38.7	3.5	41.9	28.54
5	7.4	9.0	1.9	4.17
6	11.9	9.0	3.5	10.09
7	2.2	2.8	2.7	2.77
8	2.7	29.0	29.3	39.07
9	36.8	39.1	2.8	30.28
10	7.4	3.5	4.8	6.85
11	4.8	2.2	4.3	4.73
12	2.2	4.1	3.5	3.85
13	4.1	41.9	39.1	60.57
14	35.2	35.0	40.4	579.83
15	37.0	35.0	28.2	465.87

16	30.0	40.4	33.3	490.54
17	23.1	33.3	11.9	84.48
18	5.6	3.2	7.0	8.77
19	3.2	1.7	2.6	2.21
20	17.4	17.5	2.0	17.40
21	2.0	15.0	14.8	14.79
22	3.0	17.1	17.5	25.62
23	2.7	17.1	19.7	6.68
24	31.9	19.7	12.3	19.61
25	15.0	12.3	4.2	21.70
26	23.7	27.0	3.9	26.27
27	4.2	27.0	29.8	44.33
28	31.9	29.7	4.1	53.16
29	4.5	29.7	28.9	64.68
30	4.1	21.5	18.7	29.94
31	2.9	21.5	23.7	21.31
32	29.8	5.6	31.7	80.66
33	11.9	5.6	8.3	20.81
34	31.9	2.3	31.9	36.66
35	7.3	7.7	2.3	8.39
36	23.3	23.0	2.2	25.20
37	31.5	21.1	16.0	152.31
38	2.2	7.4	8.0	8.07
39	1.6	7.4	7.7	5.90
40	24.7	31.9	7.3	16.90
41	3.7	23.0	21.5	37.50
42	21.5	18.6	12.9	119.31
43	5.5	18.6	21.1	48.15
44	2.0	7.3	7.0	7.00
45	6.1	16.0	10.4	15.53
小 計				2849.75
L W				
B	91.3	1.3		118.69
合 計				2968.44
除草面積				2968 m2

工事名	令和6年度 神路ダム・磯部浄水場他施設環境保全業務委託
図面名	展開図（その4）
図面番号	7 / 2 1
場所	神路ダム周辺
志摩市 上下水道部 水道工務課	

展開図 5

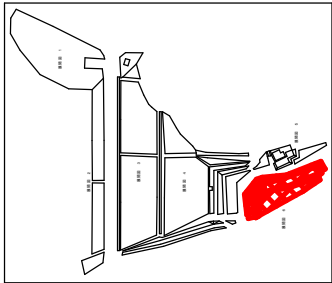


除草面積計算書

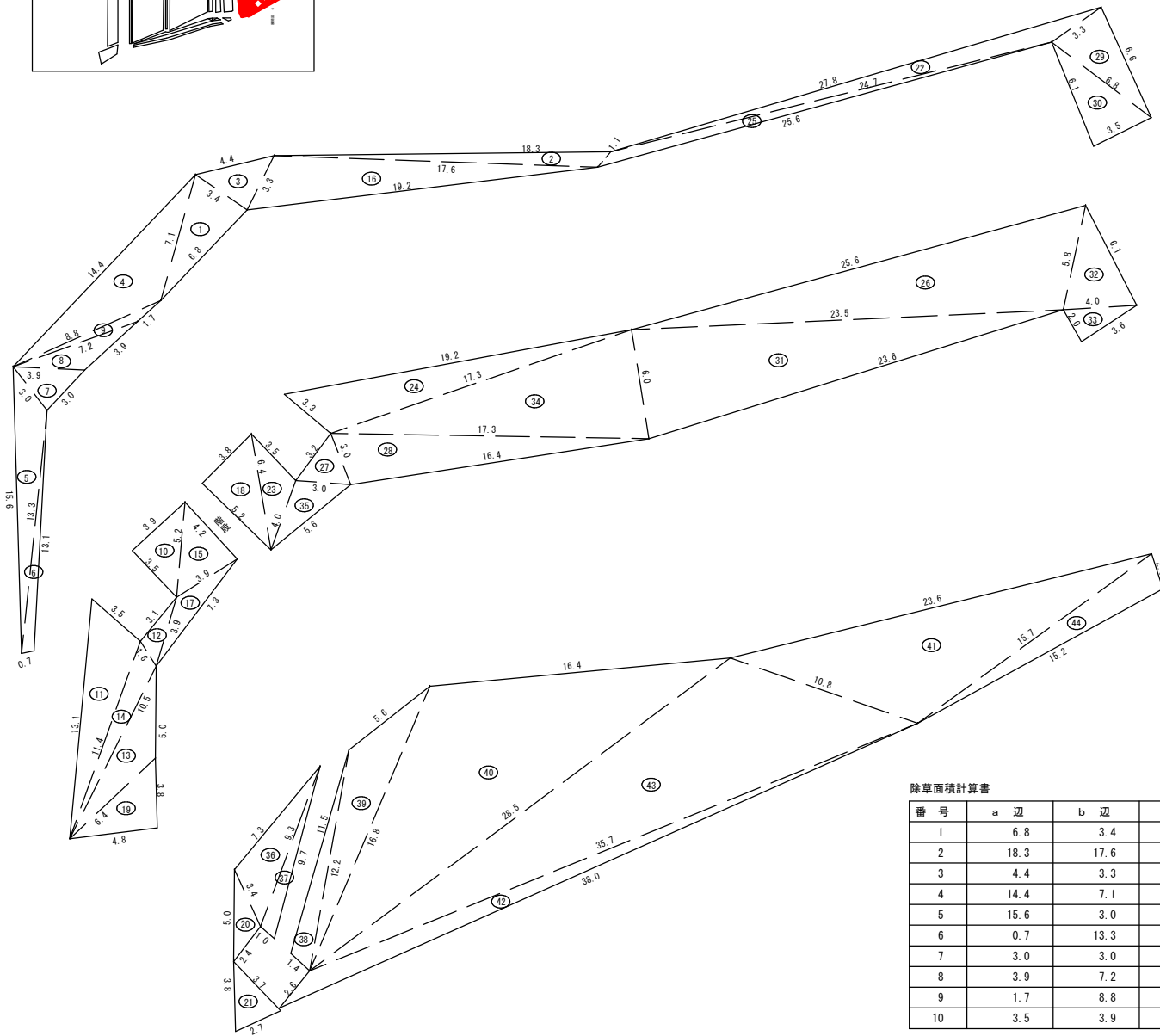
番 号	a 辺	b 辺	c 辺	合 計
1	9.3	24.5	28.0	111.30
2	9.3	13.2	18.3	58.51
3	24.5	7.8	22.3	86.33
4	7.8	1.0	6.9	1.60
5	13.2	13.6	0.9	5.40
6	0.3	2.9	3.0	0.42
7	0.9	3.0	2.7	1.19
8	3.9	9.6	7.3	12.95
9	2.0	7.1	6.3	6.07
10	7.7	6.3	3.5	10.87
11	1.3	7.1	6.7	4.25
12	11.5	9.6	2.7	10.04
13	5.1	6.7	7.3	16.51
14	3.5	1.5	4.0	2.60
15	1.7	4.0	3.9	3.27
16	3.9	2.1	2.0	1.23
17	1.3	2.0	3.1	0.85
18	15.3	8.9	6.6	9.39
19	4.1	3.4	1.1	1.57
20	5.9	2.1	6.6	6.10
21	3.8	4.5	1.2	2.00
22	5.3	6.6	4.0	10.60

23	3.1	4.5	1.7	1.79
24	9.9	8.8	1.2	2.24
25	6.2	3.4	3.1	3.02
26	8.0	8.8	1.1	3.16
27	2.5	3.3	2.1	2.62
28	8.9	3.3	7.2	11.14
29	7.2	6.6	1.7	5.45
30	1.1	4.1	4.3	2.25
31	5.1	4.3	1.8	3.72
32	1.8	11.4	12.6	8.03
33	9.9	2.2	11.4	8.52
34	2.5	4.0	4.7	5.00
35	5.3	3.7	2.4	3.88
36	3.1	2.4	2.6	3.03
37	2.2	2.6	3.0	2.79
38	1.8	4.5	3.7	3.22
39	1.8	5.3	4.7	4.17
40	3.0	4.5	5.8	6.66
41	5.3	21.1	22.4	55.46
42	21.0	2.2	21.1	23.10
43	27.5	5.8	22.4	34.23
合 計				556.53
除 草 面 積				557 m2

工事名	令和6年度 神路ダム・機部浄水場他施設環境保全業務委託
図面名	展開図（その5）
図面番号	8 / 2 1
場所	神路ダム周辺
志摩市 上下水道部 水道工務課	



展開図 6

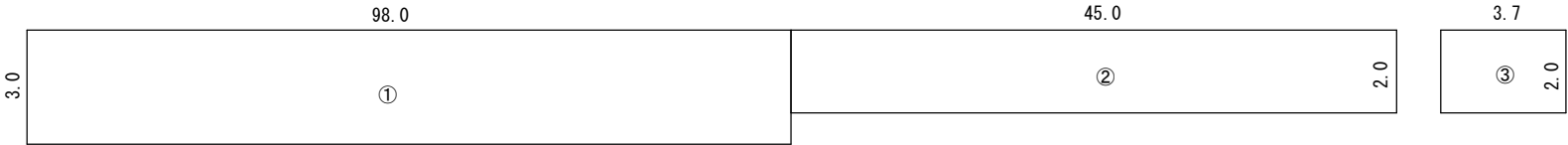
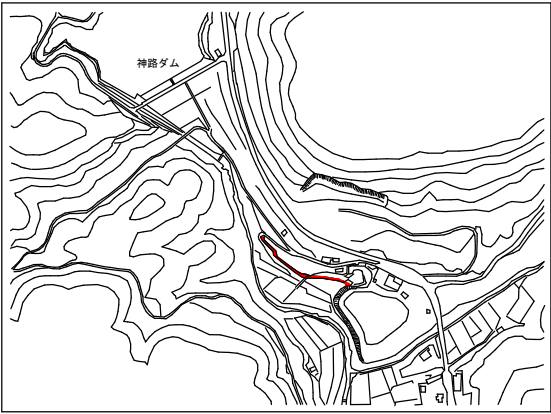


除草面積計算書

番 号	a 辺	b 辺	c 辺	合 計
1	6.8	3.4	7.1	11.41
2	18.3	17.6	1.1	7.61
3	4.4	3.3	3.4	5.56
4	14.4	7.1	8.8	24.10
5	15.6	3.0	13.3	13.84
6	0.7	13.3	13.1	4.43
7	3.0	3.0	3.9	4.45
8	3.9	7.2	3.9	5.40
9	1.7	8.8	7.2	2.28
10	3.5	3.9	5.2	6.82

番 号	a 辺	b 辺	c 辺	合 計
11	13.1	11.4	3.5	18.55
12	3.1	3.9	1.6	2.36
13	5.0	10.5	6.4	11.55
14	1.6	10.5	11.4	7.22
15	4.2	5.2	3.9	8.06
16	19.2	17.6	3.3	26.45
17	7.3	3.9	3.9	5.01
18	5.2	6.4	3.8	9.88
19	3.8	6.4	4.8	9.08
20	5.0	3.4	2.4	3.60
21	3.8	3.7	2.7	4.72
22	27.8	24.7	3.3	14.82
23	3.5	4.0	6.4	6.24
24	3.3	17.3	19.2	24.52
25	25.6	1.1	24.7	7.95
26	25.6	23.5	5.8	65.90
27	3.2	3.0	3.0	4.06
28	16.4	17.3	3.0	24.02
29	6.6	3.3	6.8	10.69
30	3.5	6.8	6.1	10.64
31	23.6	23.5	6.0	70.06
32	6.1	5.8	4.0	11.18
33	2.0	4.0	3.6	3.59
34	17.3	17.3	6.0	51.11
35	5.6	3.0	4.0	5.79
36	7.3	3.4	9.3	11.17
37	1.0	9.3	9.7	4.35
38	11.5	1.4	12.2	7.17
39	12.2	16.8	5.6	22.72
40	16.8	16.4	28.5	121.32
41	23.6	10.8	15.7	69.57
42	38.0	35.7	2.6	22.33
43	10.8	35.7	28.5	127.36
44	2.0	15.7	15.2	14.93
合 計				903.87
除 草 面 積				904 m2

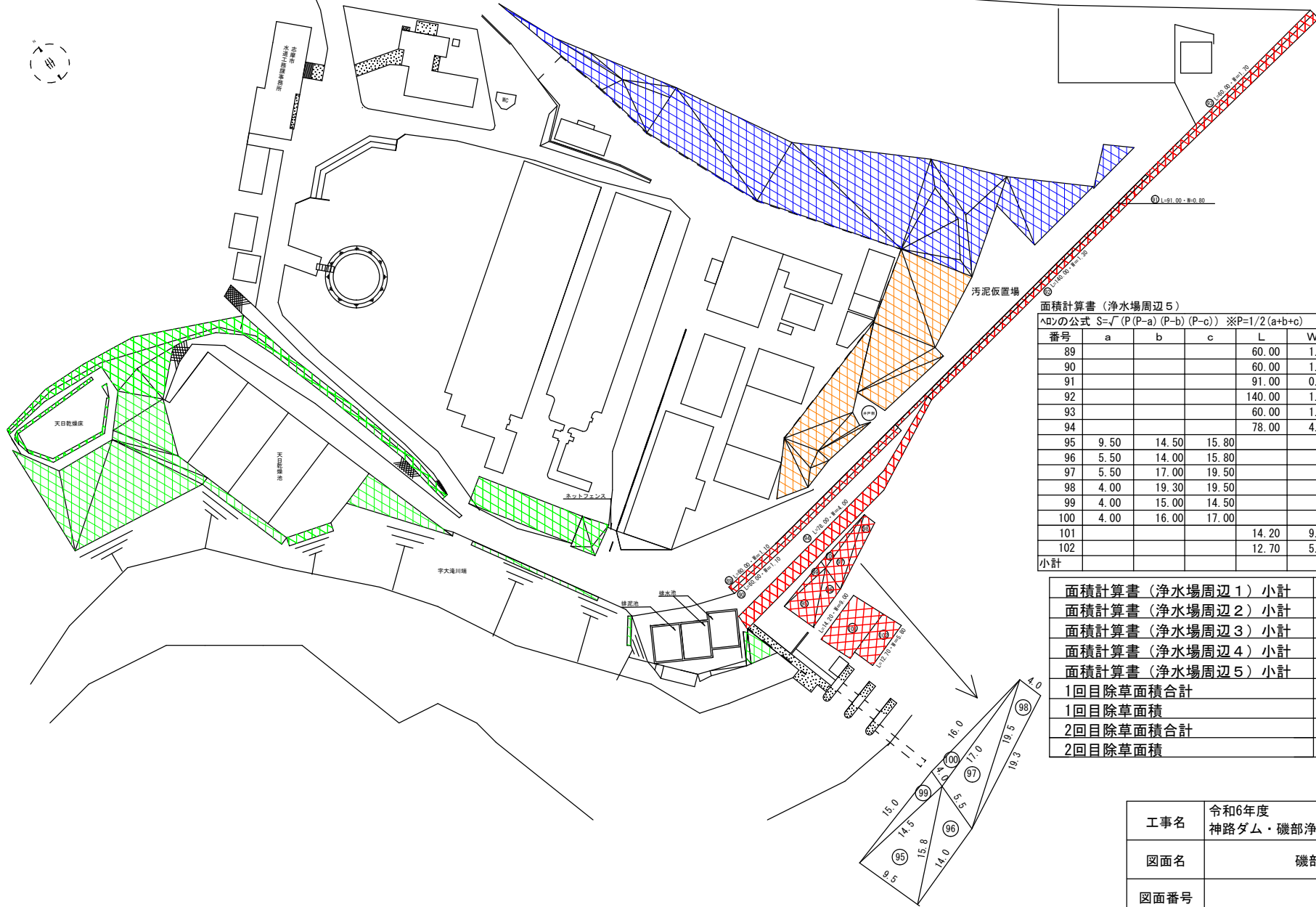
工事名	令和6年度 神路ダム・磯部浄水場他施設環境保全業務委託
図面名	展開図（その6）
図面番号	9 / 2 1
場所	神路ダム周辺
志摩市 上下水道部 水道工務課	



除草面積計算書 1回目のみ実施

番号	L	W	S	備考
①	98.0	3.0	294.0	
②	45.0	2.0	90.0	
③	3.7	2.0	7.4	
合計			391.4	
除草面積			391 m2	

工事名	令和6年度 神路ダム・磯部浄水場他施設環境保全業務委託
図面名	導水管路敷
図面番号	10 / 21
場所	神路ダム周辺
志摩市 上下水道部 水道工務課	



面積計算書（浄水場周辺 5）

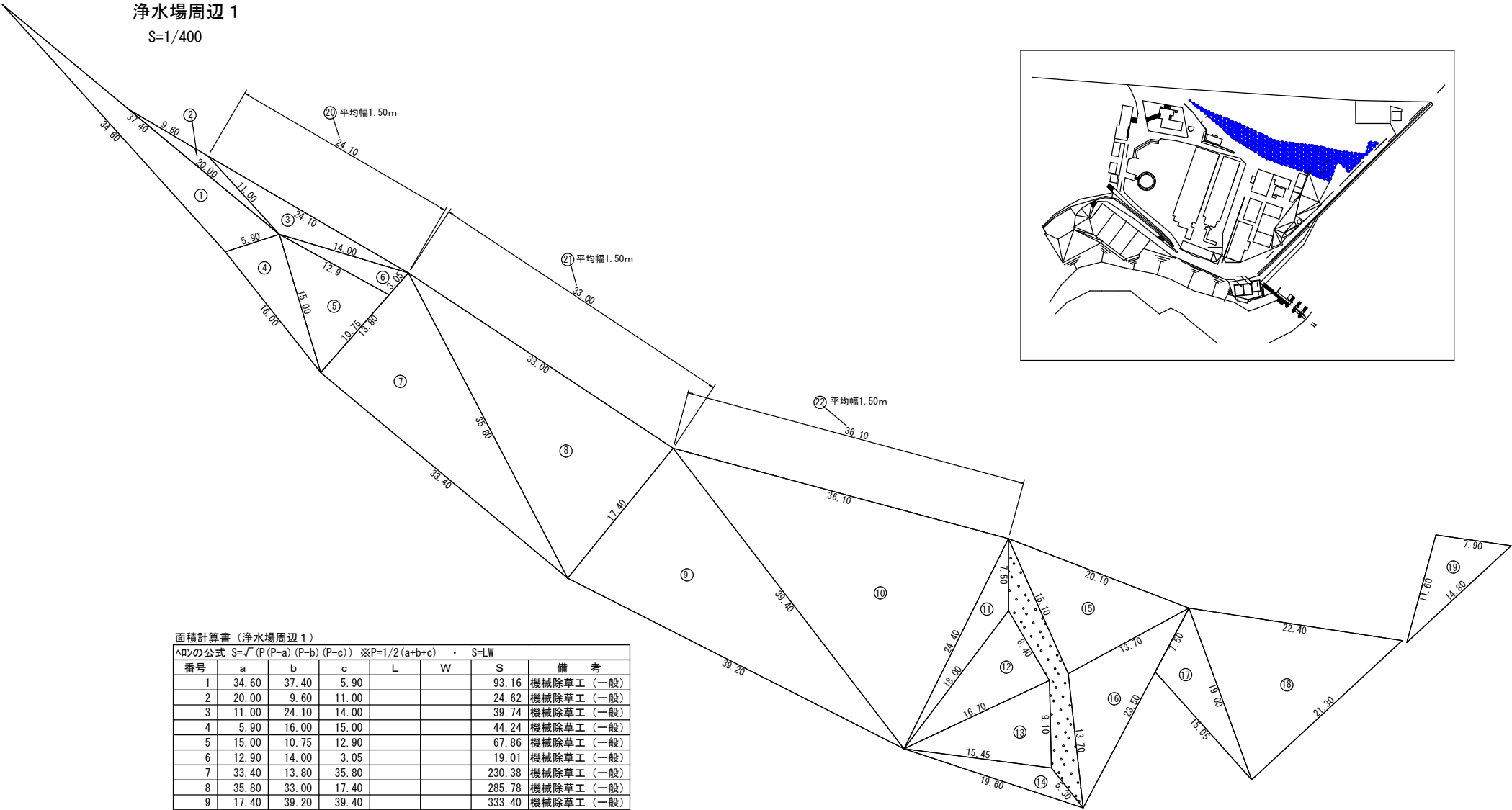
ヘロンの公式 $S = \sqrt{P(P-a)(P-b)(P-c)}$ ※ $P = 1/2(a+b+c)$ $S = LW$

番号	a	b	c	L	W	S	備考
89				60.00	1.10	66.00	機械除草工（一般）
90				60.00	1.10	66.00	機械除草工（一般）
91				91.00	0.80	72.80	機械除草工（一般）
92				140.00	1.30	182.00	機械除草工（一般）
93				60.00	1.70	102.00	機械除草工（一般）
94				78.00	4.00	312.00	機械除草工（一般）
95	9.50	14.50	15.80			67.69	機械除草工（一般）
96	5.50	14.00	15.80			38.05	機械除草工（一般）
97	5.50	17.00	19.50			44.19	機械除草工（一般）
98	4.00	19.30	19.50			38.54	機械除草工（一般）
99	4.00	15.00	14.50			29.00	機械除草工（一般）
100	4.00	16.00	17.00			31.72	機械除草工（一般）
101				14.20	9.00	127.80	機械除草工（一般）
102				12.70	5.80	73.66	機械除草工（一般）
小計						1251.45	

面積計算書（浄水場周辺 1）小計	2,389.71	
面積計算書（浄水場周辺 2）小計	1,076.81	
面積計算書（浄水場周辺 3）小計	1,774.38	
面積計算書（浄水場周辺 4）小計	1,612.70	1回目のみ実施
面積計算書（浄水場周辺 5）小計	1,251.45	
1回目除草面積合計	8,105.05	
1回目除草面積	8,105 m2	
2回目除草面積合計	6,492.35	
2回目除草面積	6,492 m2	

工事名	令和6年度 神路ダム・磯部浄水場他施設環境保全業務委託
図面名	磯部浄水場周辺平面図
図面番号	1 2 / 2 1
場所	磯部浄水場周辺
志摩市 上下水道部 水道工務課	

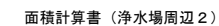
浄水場周辺 1
S=1/400



面積計算書（浄水場周辺 1）

△の公式 S=√(P(P-a)(P-b)(P-c)) ※P=1/2(a+b+c) ・ S=LW							
番号	a	b	c	L	W	S	備考
1	34.60	37.40	5.90			93.16	機械除草工（一般）
2	20.00	9.60	11.00			24.62	機械除草工（一般）
3	11.00	24.10	14.00			39.74	機械除草工（一般）
4	5.90	16.00	15.00			44.24	機械除草工（一般）
5	15.00	10.75	12.90			67.86	機械除草工（一般）
6	12.90	14.00	3.05			19.01	機械除草工（一般）
7	33.40	13.80	35.80			230.38	機械除草工（一般）
8	35.80	33.00	17.40			285.78	機械除草工（一般）
9	17.40	39.20	39.40			333.40	機械除草工（一般）
10	39.40	36.10	24.40			431.83	機械除草工（一般）
11	24.40	7.50	18.00			40.79	機械除草工（一般）
12	18.00	8.40	16.70			69.85	機械除草工（一般）
13	16.70	9.10	15.45			69.49	機械除草工（一般）
14	15.45	5.30	19.60			28.55	機械除草工（一般）
15	15.10	20.10	13.70			103.39	機械除草工（一般）
16	13.70	13.70	23.50			82.77	機械除草工（一般）
17	7.50	15.05	19.00			52.94	機械除草工（一般）
18	19.00	22.40	21.30			186.62	機械除草工（一般）
19	11.60	7.90	14.80			45.49	機械除草工（一般）
20				24.10	1.50	36.15	機械除草工（一般）
21				33.00	1.50	49.50	機械除草工（一般）
22				36.10	1.50	54.15	機械除草工（一般）
小計						2,389.71	

工事名	令和6年度 神路ダム・礪部浄水場他施設環境保全業務委託
図面名	浄水場周辺詳細図 1
図面番号	1 3 / 2 1
場所	礪部浄水場周辺
志摩市 上下水道部 水道工務課	



△の公式 $S = \sqrt{P(P-a)(P-b)(P-c)}$ ※ $P = 1/2(a+b+c)$ ・ $S = LW$

This architectural site plan illustrates the layout of the University of the Pacific campus. The plan shows various buildings, including a large central complex and a smaller building labeled 'STUDENT UNION'. A new building, highlighted in orange, is situated on the right side of the plan, adjacent to the Student Union. The campus is bordered by a road on the right and a body of water on the left. The plan also shows a parking lot and a road leading to the new building.

工事名	令和6年度 神路ダム・礪部浄水場他施設環境保全業務委託
図面名	浄水場周辺詳細図 2
図面番号	1 4 / 2 1
場所	礪部浄水場周辺
志摩市 上下水道部 水道工務課	

急速通過池

天日乾燥池（6～8号）

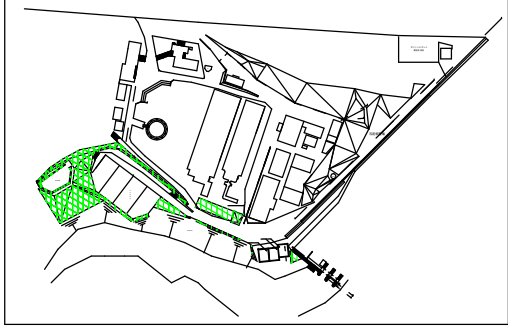
天日乾燥池（1～4号）

天日乾燥池（5号）

排水池
排水池
排水池
排水池

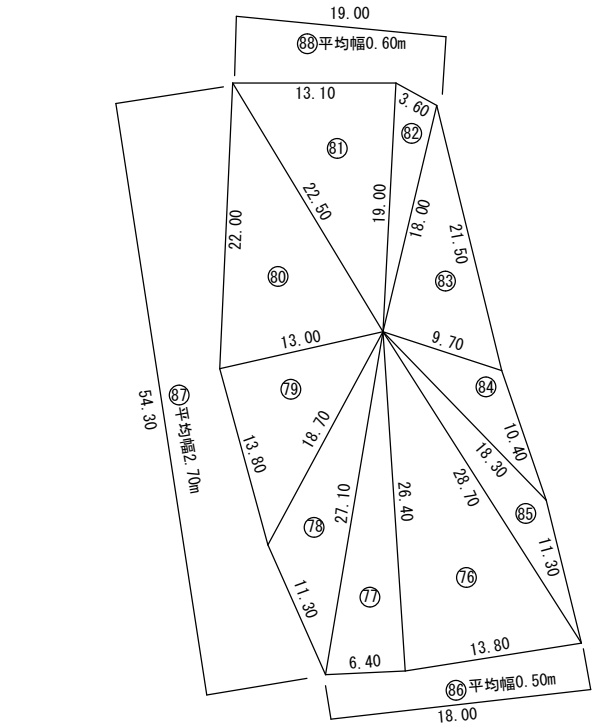
面積計算書（浄水場周辺3）

△▽の公式 $S=\sqrt{P(P-a)(P-b)(P-c)}$ ※ $P=1/2(a+b+c)$ ・ $S=LW$							備 考	
番号	a	b	c	L	W	S		
38	9.80	6.96	10.50			33.01	機械除草工（一般）	
39	1.20	6.70	6.50			3.89	機械除草工（一般）	
40	6.50	8.10	2.10			4.91	機械除草工（一般）	
41	2.10	1.20	1.20			0.61	機械除草工（一般）	
42				23.00	0.90	20.70	機械除草工（一般）	
43	1.90	3.20	1.50			0.91	機械除草工（一般）	
44	1.20	3.20	3.90			1.71	機械除草工（一般）	
45	6.50	3.10	3.90			4.19	機械除草工（一般）	
46				32.00	0.20	6.40	機械除草工（一般）	
47	1.00	2.60	2.70			1.29	機械除草工（一般）	
48				9.00	1.00	9.00	機械除草工（一般）	
49				35.50	1.00	35.50	機械除草工（一般）	
50	7.10	7.10	10.60			25.04	機械除草工（一般）	
51	10.60	6.80	8.30			28.21	機械除草工（一般）	
52				25.50	7.10	181.05	機械除草工（一般）	
53	6.00	6.00	8.50			18.00	機械除草工（一般）	
54	1.00	2.50	2.80			1.24	機械除草工（一般）	
55	27.00	27.60	9.60			128.75	機械除草工（一般）	
56				12.00	2.20	26.40	機械除草工（一般）	
57				25.60	2.10	53.76	機械除草工（一般）	
58	2.10	26.40	25.60			25.22	機械除草工（一般）	
59	25.60	37.00	30.20			383.36	機械除草工（一般）	
60	30.20	15.90	21.00			157.78	機械除草工（一般）	
61	21.00	30.50	13.10			112.31	機械除草工（一般）	
62	9.40	26.40	17.50			32.43	機械除草工（一般）	
63	17.50	2.40	18.00			20.78	機械除草工（一般）	
64	18.00	15.20	15.20			110.24	機械除草工（一般）	
65	15.20	10.20	11.80			60.10	機械除草工（一般）	
66	11.80	7.65	10.30			38.88	機械除草工（一般）	
67	10.30	10.80	13.60			54.81	機械除草工（一般）	
68				133.00	0.60	79.80	機械除草工（一般）	
69				63.00	0.70	44.10	機械除草工（一般）	
70				70.00	1.00	70.00	機械除草工（一般）	
小計						1774.38		

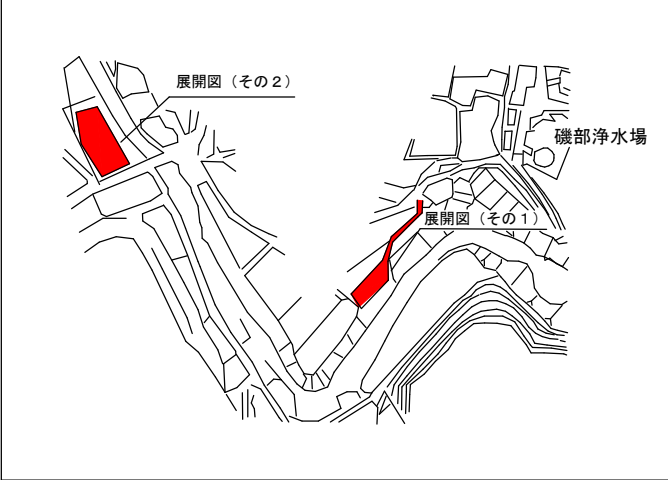
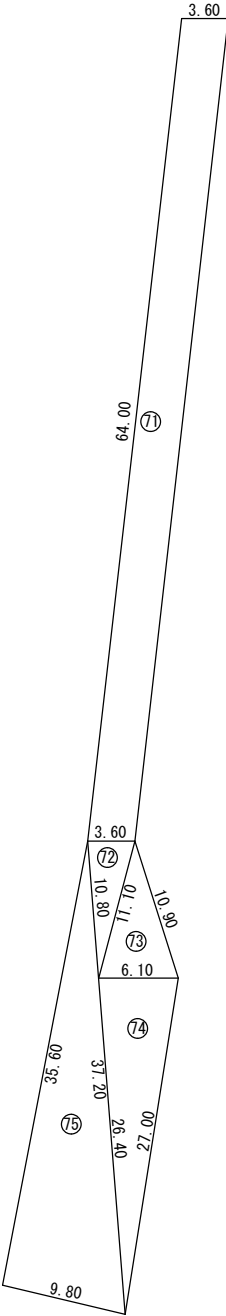


工事名	令和6年度 神路ダム・礪部浄水場他施設環境保全業務委託
図面名	浄水場周辺詳細図3
図面番号	15 / 21
場所	礪部浄水場周辺
志摩市 上下水道部 水道工務課	

展開図（その2）



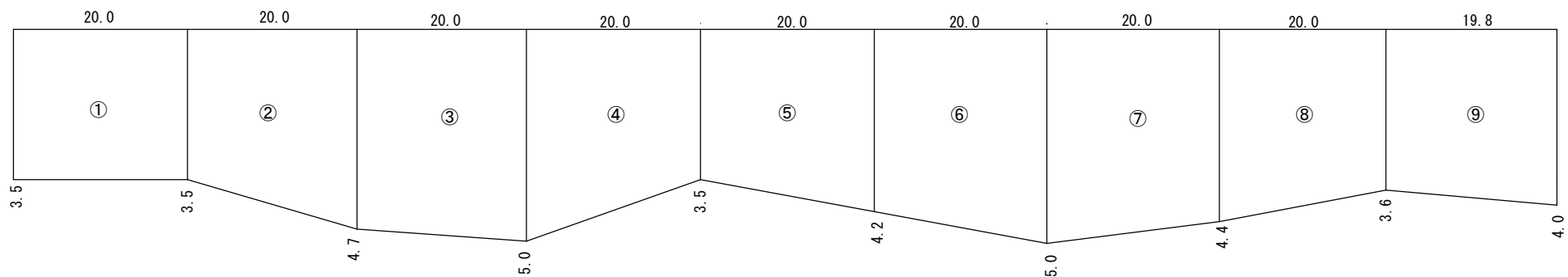
展開図（その1）



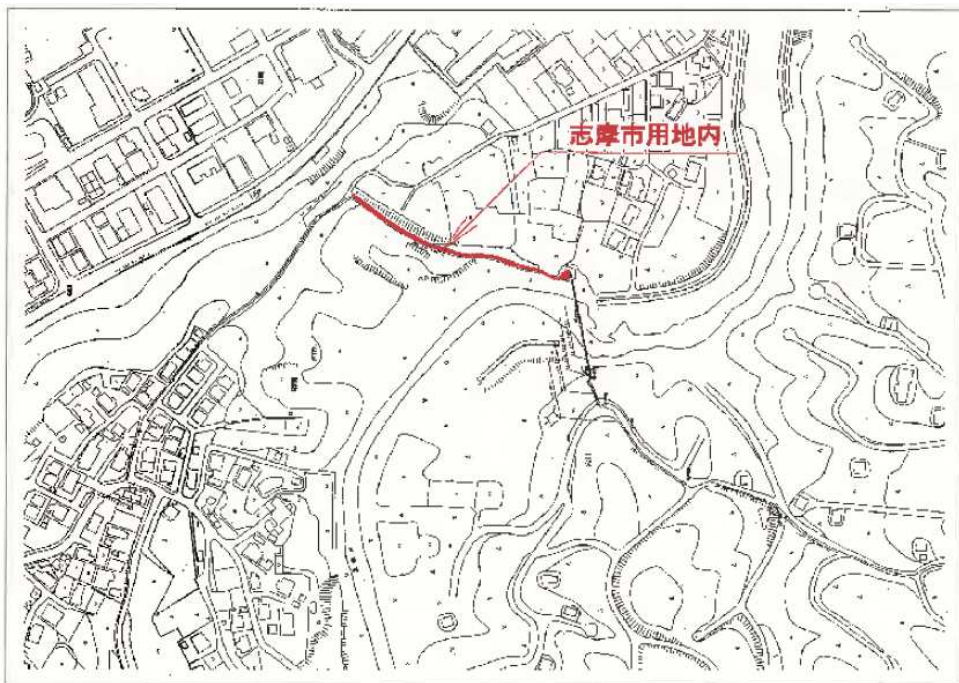
除草面積計算書（浄水場周辺4） 1回目のみ実施

▲ロンの公式 $S=\sqrt{(P(P-a)(P-b)(P-c))}$ ※ $P=1/2(a+b+c)$ ・ $S=LW$							
番号	a	b	c	L	W	S	備 考
71				64.00	3.60	230.40	機械除草工（一般）
72	3.60	10.80	11.10			19.37	機械除草工（一般）
73	11.10	10.90	6.10			32.22	機械除草工（一般）
74	6.10	27.00	26.40			80.51	機械除草工（一般）
75	37.20	9.80	35.60			174.37	機械除草工（一般）
76	28.70	13.80	26.40			181.46	機械除草工（一般）
77	26.40	6.40	27.10			84.48	機械除草工（一般）
78	27.10	11.30	18.70			83.87	機械除草工（一般）
79	18.70	13.80	13.00			89.67	機械除草工（一般）
80	13.00	22.00	22.50			138.21	機械除草工（一般）
81	22.50	13.10	19.00			124.28	機械除草工（一般）
82	19.00	3.60	18.00			31.84	機械除草工（一般）
83	18.00	21.50	9.70			86.60	機械除草工（一般）
84	9.70	10.40	18.30			38.01	機械除草工（一般）
85	18.30	11.30	28.70			50.40	機械除草工（一般）
86				18.00	0.50	9.00	機械除草工（一般）
87				54.30	2.70	146.61	機械除草工（一般）
88				19.00	0.60	11.40	機械除草工（一般）
小計						1,612.70	機械除草工（一般）

工事名	令和6年度 神路ダム・磯部浄水場他施設環境保全業務委託
図面名	浄水場周辺詳細図 4
図面番号	1 6 / 2 1
場所	磯部浄水場周辺
志摩市 上下水道部 水道工務課	

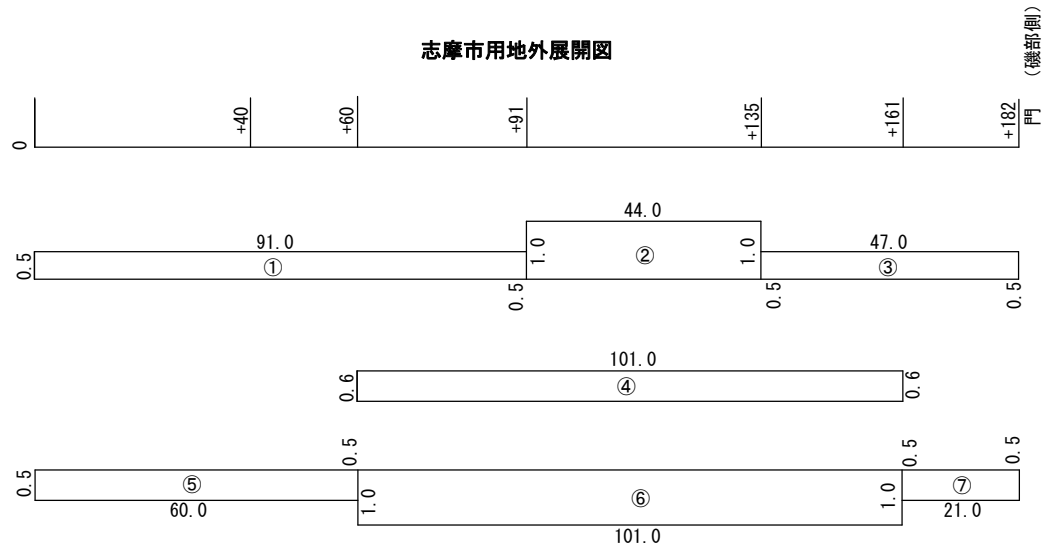


$$\begin{aligned}
 ① & (3.5 + 3.5) / 2 \times 20.0 = 70.00 \\
 ② & (3.5 + 4.7) / 2 \times 20.0 = 82.00 \\
 ③ & (4.7 + 5.0) / 2 \times 20.0 = 97.00 \\
 ④ & (5.0 + 3.5) / 2 \times 20.0 = 85.00 \\
 ⑤ & (3.5 + 4.2) / 2 \times 20.0 = 77.00 \\
 ⑥ & (4.2 + 5.0) / 2 \times 20.0 = 92.00 \\
 ⑦ & (5.0 + 4.4) / 2 \times 20.0 = 94.00 \\
 ⑧ & (4.4 + 3.6) / 2 \times 20.0 = 80.00 \\
 ⑨ & (3.6 + 4.0) / 2 \times 19.8 = 75.24 \\
 \text{合 計} & 752.24 \\
 \text{除 草 面 積} & \underline{752 \text{ m}^2}
 \end{aligned}$$

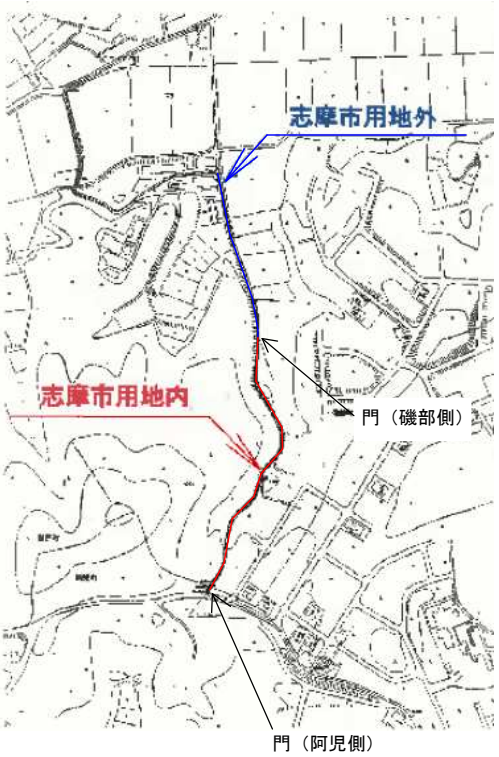


工事名	令和6年度 神路ダム・磯部浄水場他施設環境保全業務委託
図面名	送水管路敷展開図（池田川）
図面番号	18 / 21
場所	志摩市 磯部町 迫間 地内
志摩市 上下水道部 水道工務課	

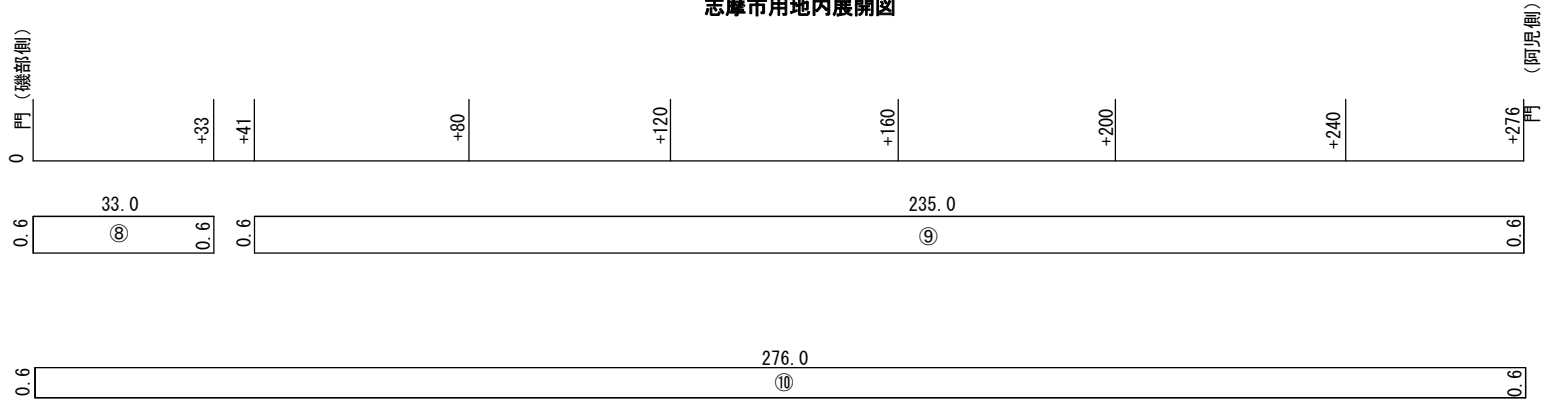
志摩市用地外展開図



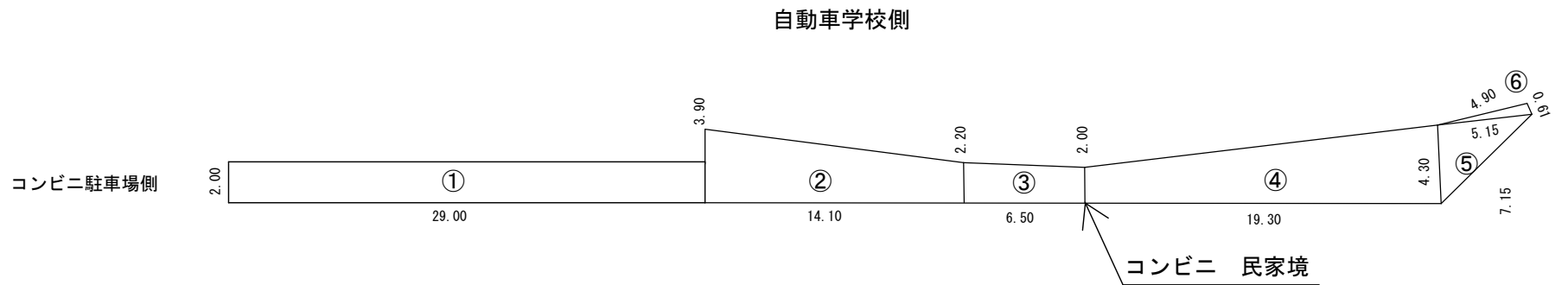
志摩市用地外				
番号	L	W	S	備考
①	91.0	0.5	45.5	
②	44.0	1.0	44.0	
③	47.0	0.5	23.5	
④	101.0	0.6	60.6	
⑤	60.0	0.5	30.0	
⑥	101.0	1.0	101.0	
⑦	21.0	0.5	10.5	
志摩市用地内				
番号	L	W	S	備考
⑧	33.0	0.6	19.8	
⑨	235.0	0.6	141.0	
⑩	276.0	0.6	165.6	
合 計			641.5	
除 草 面 積			642 m ²	



志摩市用地内展開図



工事名	令和6年度 神路ダム・磯部浄水場他施設環境保全業務委託
図面名	送水管路敷展開図 (穴川)
図面番号	19 / 21
場所	志摩市 磯部町 穴川 地内
志摩市 上下水道部 水道工務課	



除草面積計算書

番号	L	W	平均幅	S
①	29.00	2.00	2.00	58.00
		2.00		
②	14.10	3.90	3.05	43.01
③	6.50	2.20	2.10	13.65
④	19.30	2.00	3.15	60.80
		4.30		
計				175.46

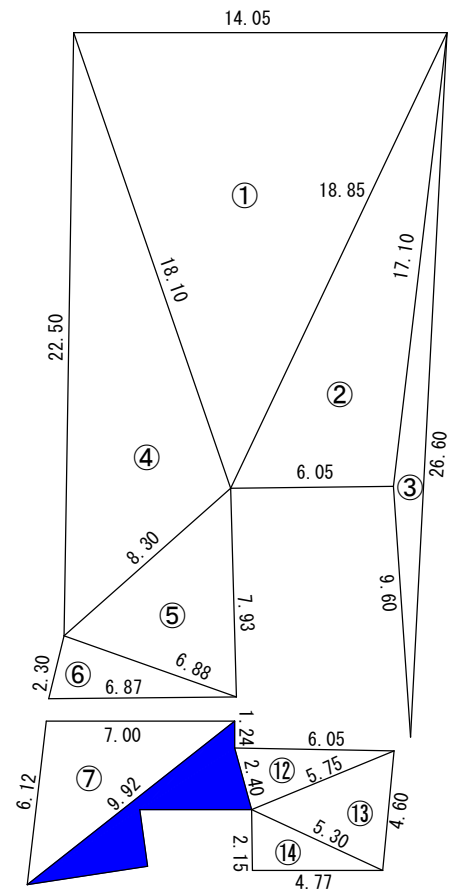
番号	a	b	c	S
⑤	4.30	7.15	5.15	10.97
⑥	5.15	4.90	0.61	1.40
計				12.37

合計 175.46 + 12.37 = 187.83

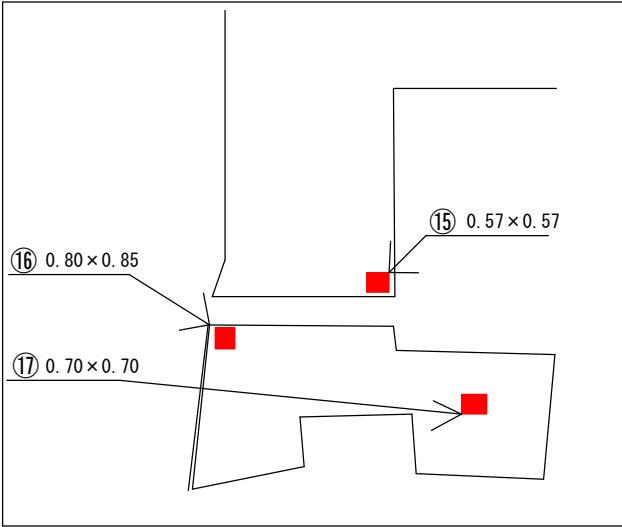
除草面積 188 m²

工事名	令和6年度 神路ダム・磯部浄水場他施設環境保全業務委託
図面名	送水管路敷展開図（鵜方）
図面番号	20 / 21
場所	志摩市 阿児町 鵜方 地内
志摩市 上下水道部 水道工務課	

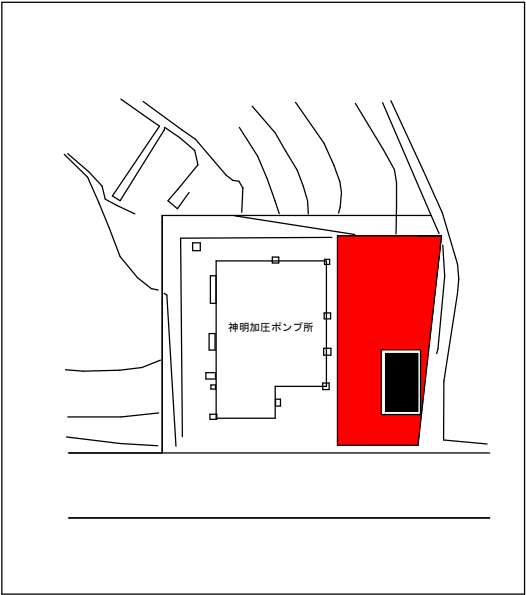
除草面積展開図



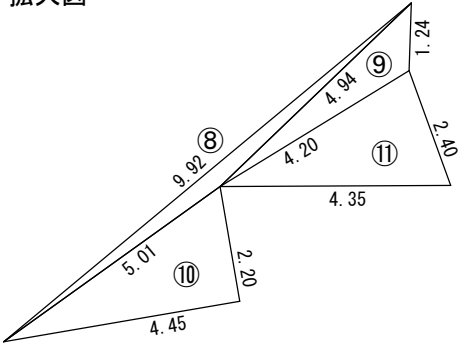
面積控除部分



除草面積計算書							
ヘロンの公式 $S=\sqrt{P(P-a)(P-b)(P-c)}$ ※ $P=1/2(a+b+c)$ ・ $S=LW$							
番号	a	b	c	L	W	S	備 考
1	14.05	18.10	18.85			119.87	
2	18.85	6.05	17.10			51.31	
3	17.10	26.60	9.60			14.73	
4	18.10	22.50	8.30			69.92	
5	8.30	7.93	6.88			25.25	
6	6.88	2.30	6.87			7.79	
7	7.00	6.12	9.92			21.21	
8	9.92	5.01	4.94			1.91	
9	4.94	1.24	4.20			2.25	
10	5.01	4.45	2.20			4.89	
11	4.20	4.35	2.40			4.91	
12	2.40	6.05	5.75			6.88	
13	5.75	4.60	5.30			11.50	
14	5.30	4.77	2.15			5.12	
小計						347.54	機械除草工（一般）
15				0.57	0.57	0.32	
16				0.80	0.85	0.68	
17				0.70	0.70	0.49	
小計						1.49	面積控除分
合計						346.05	
除草面積						346 m2	機械除草工（一般）



拡大図



工事名	令和6年度 神路ダム・磯部浄水場他施設環境保全業務委託
図面名	送水管路敷展開図（神明）
図面番号	2 1 / 2 1
場所	志摩市 阿児町 神明 地内
志摩市 上下水道部 水道工務課	