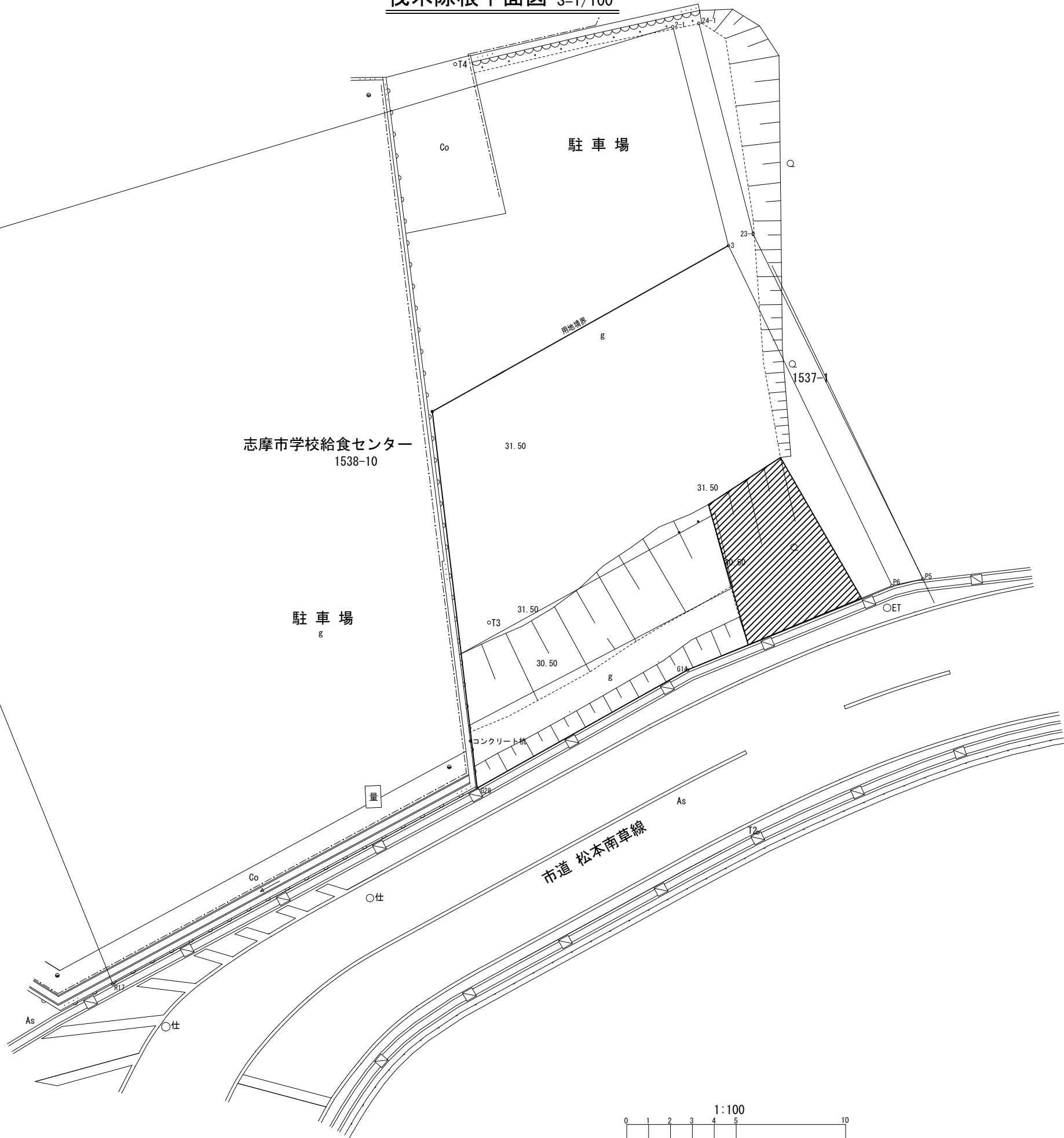
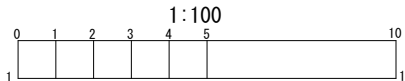



伐木除根平面図 S=1/100



座 標 リ ス ト		
点 名	X	Y
T1	-186312.942	78707.529
T2	-186325.903	78681.440
T3	-186316.312	78669.162
T4	-186290.820	78667.618

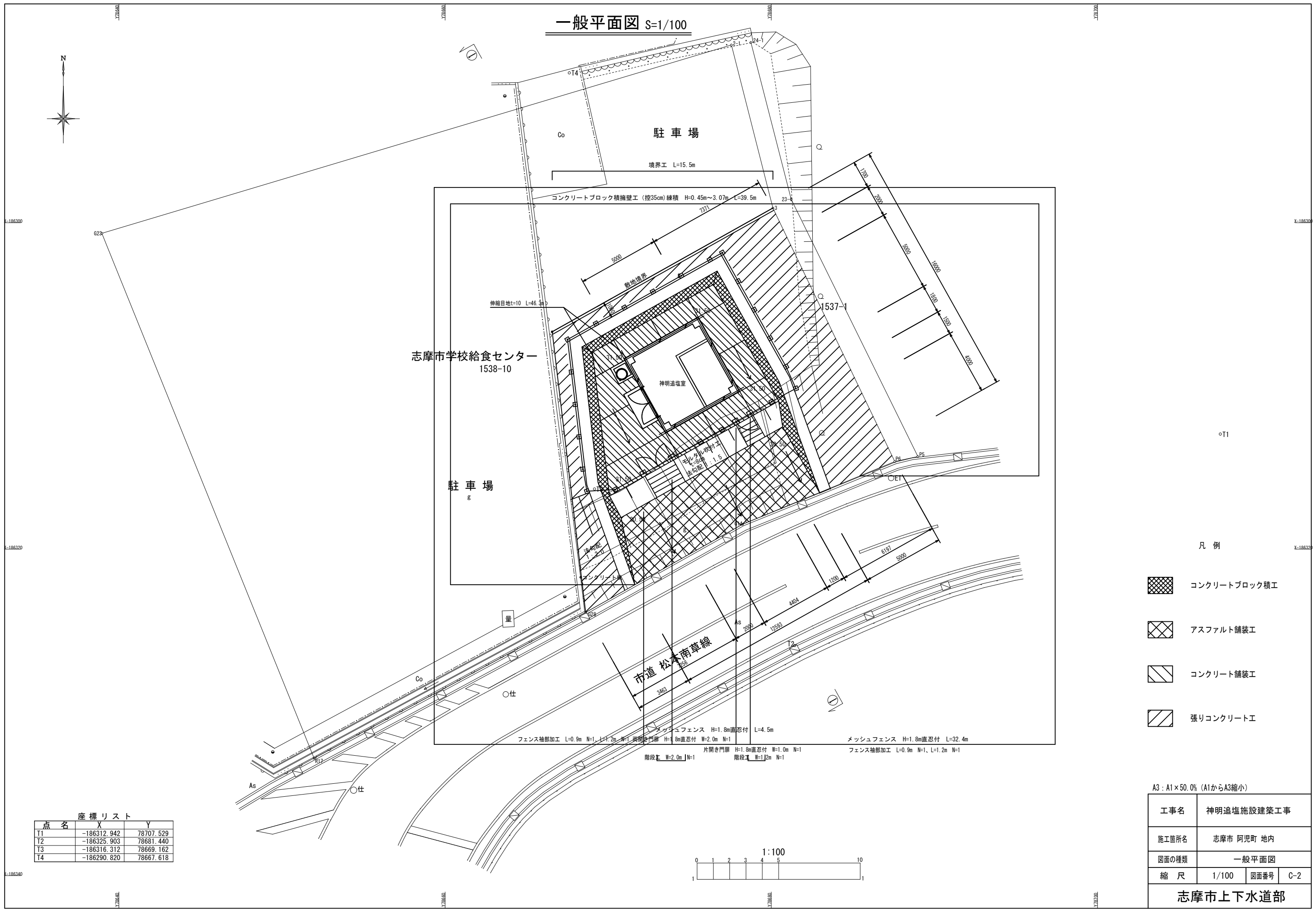


凡 例

 伐木除根範囲

A3 : A1×50.0% (A1からA3縮小)			
工事名	神明追塩施設建築工事		
施工箇所名	志摩市 阿児町 地内		
図面の種類	伐木除根平面図		
縮 尺	1/100	図面番号	C-1
志摩市上下水道部			

一般平面図 S=1/100



座標リスト		
点名	X	Y
T1	-186312.942	78707.529
T2	-186325.903	78681.440
T3	-186316.312	78669.162
T4	-186290.820	78667.618

凡 例	
	コンクリートブロック積工
	アスファルト舗装工
	コンクリート舗装工
	張りコンクリート工

A3 : A1×50.0% (A1からA3縮小)			
工事名	神明追塩施設建築工事		
施工箇所名	志摩市 阿児町 地内		
図面の種類	一般平面図		
縮 尺	1/100	図面番号	C-2
志摩市上下水道部			

横断図 S=1:100

GH=30. 32  
FH=

掘削	面積 (m2)
土砂	25.9

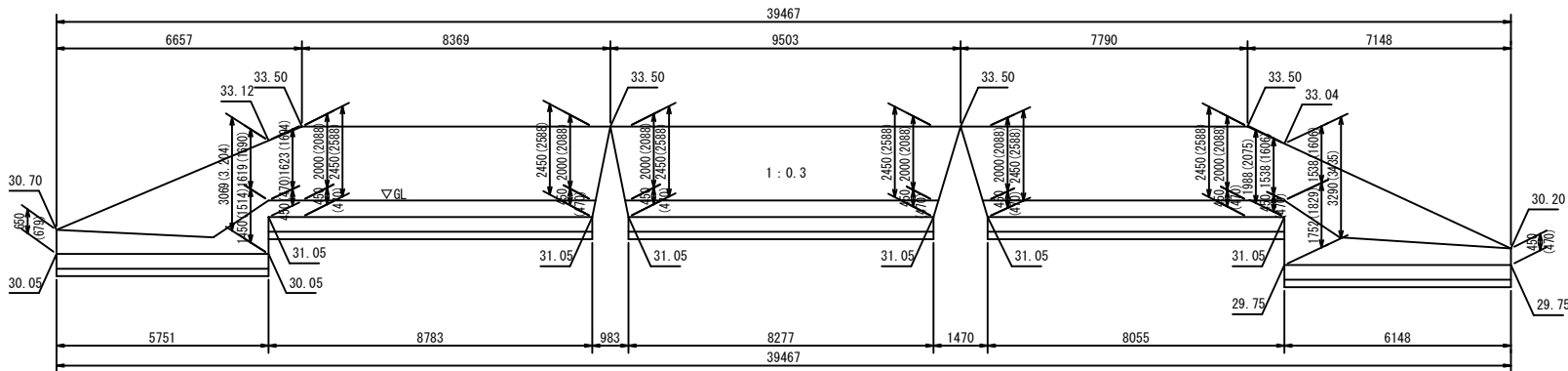


A3:  $A1 \times 50.0\%$  (A1からA3縮小)

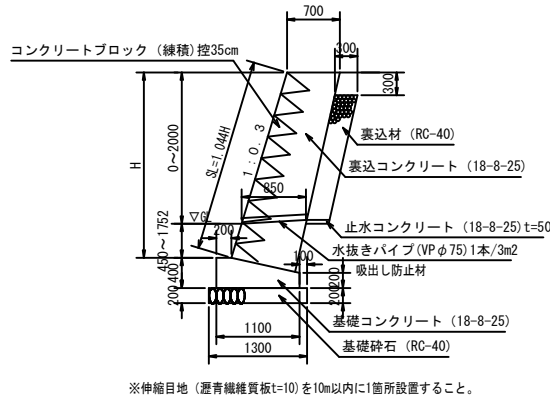
工事名	神明追塩施設建築工事		
施工箇所名	志摩市 阿児町 地内		
図面の種類	横断面		
縮 尺	1/100	図面番号	C-3
志摩市上下水道部			

コンクリートブロック積工

展開図 S=1/100

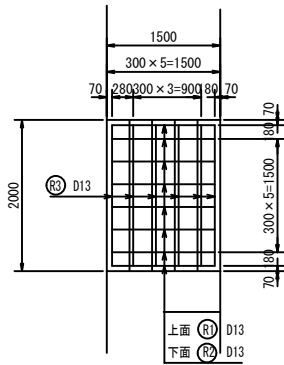


標準断面図 S=1/50



階段工

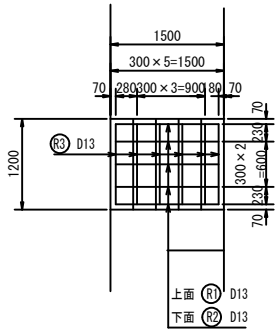
W=2.0m S=1/50



鉄筋表

種別	径	長さ	本数	単位質量	1本当り質量	質量	摘要
R1	D13	2600	8	0.995	2.587	21	
R2	D13	1730	8	0.995	1.721	14	
R3	D13	1860	13	0.995	1.851	24	
合計 SD345 D13 59 kg							

W=1.2m S=1/50

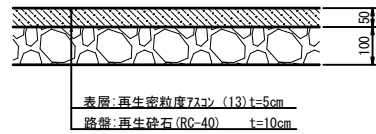


鉄筋表

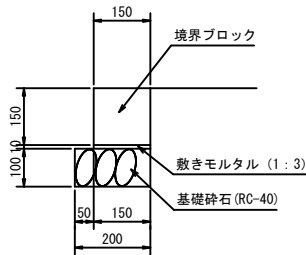
種別	径	長さ	本数	単位質量	1本当り質量	質量	摘要
R1	D13	2600	5	0.995	2.587	13	
R2	D13	1730	5	0.995	1.721	9	
R3	D13	1060	13	0.995	1.055	14	
合計 SD345 D13 36							

舗装構成

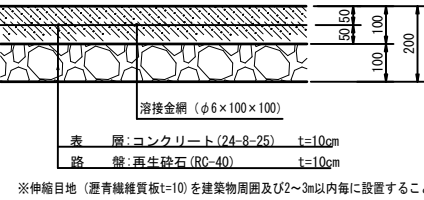
アスファルト舗装 S=1/10



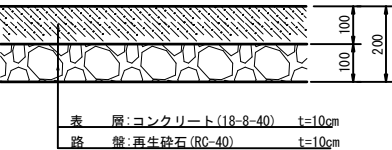
境界工 S=1/10



コンクリート舗装 S=1/10



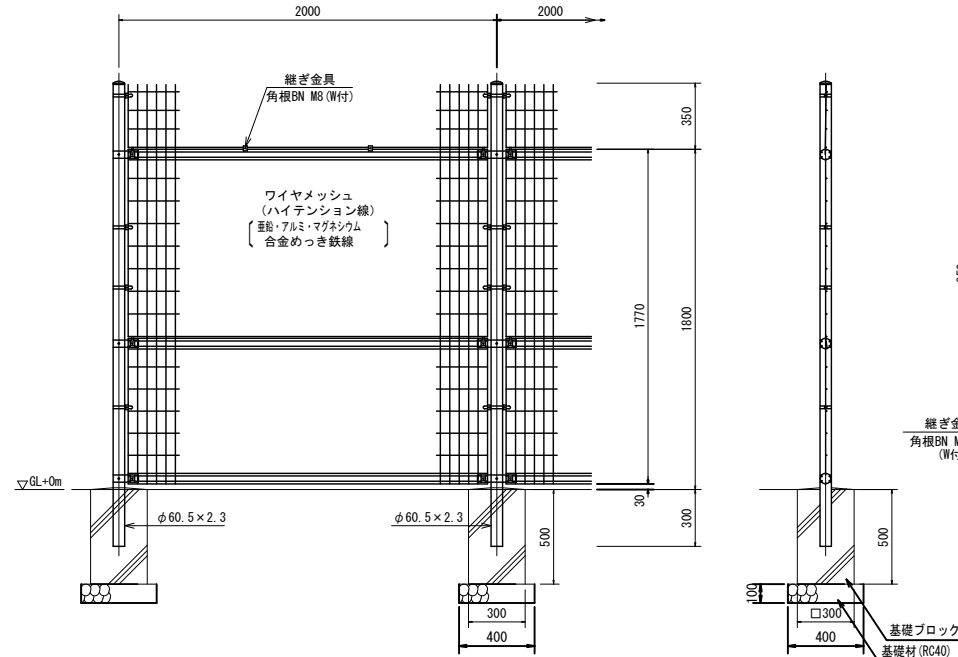
張りコンクリート S=1/10



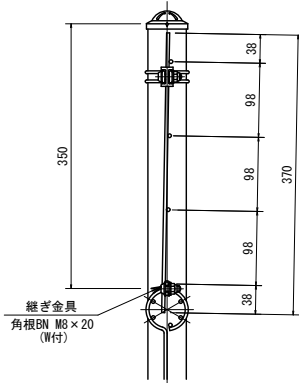
A3:A1×50.0% (A1からA3縮小)	
工事名	神明追塩施設建築工事
施工箇所名	志摩市 阿児町 地内
図面の種類	コンクリートブロック積工、階段工、境界工、舗装構成
縮尺	図示 図面番号 C-4
志摩市上下水道部	

フェンス詳細図

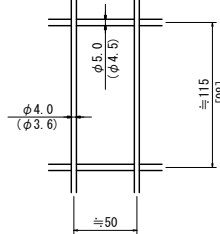
フェンス（直忍付）H=1.8m  
S=1/20



忍部取付図



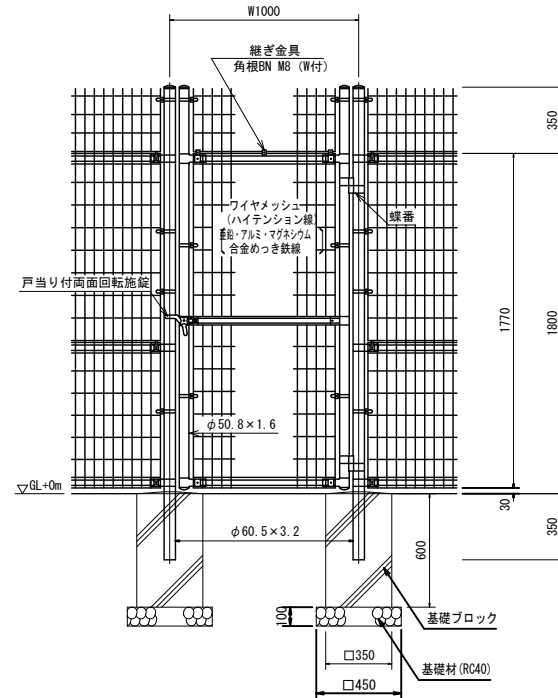
ワイヤメッシュ図  
( ) 内は芯径を示す。  
[ ] 内は忍部の場合を示す。



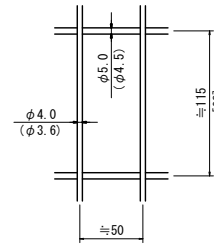
設計条件  
設計荷重・・・建築基準法・同施行令（平成12年6月）に基づく風圧力に依る。  
基準風速・・・3.4m/sec  
地表面粗度区分・・・Ⅲ  
基礎条件・・・長期許容地耐力 100kN/m<sup>2</sup>

- 備考
- 外装について  
・主柱、ジョイント  
・押え金具、継ぎ金具  
・ワイヤメッシュ  
・バンド  
・U型金具  
・ボルト、ナット
  - 内装について  
・垂鉛・アルミ・マグネシウム合金めっきの上高耐候性樹脂粉末塗装  
・垂鉛・アルミ・マグネシウム合金めっきの上高耐候性樹脂粉末塗装  
・垂鉛・アルミ・マグネシウム合金めっきの上防錆着色処理  
・溶融亜鉛めっきの上防錆着色処理

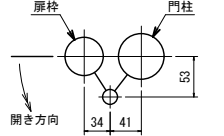
片開きフェンス門扉（直忍付）H=1.8m W=1.0m  
S=1/20



ワイヤメッシュ図  
( ) 内は芯径を示す。  
[ ] 内は忍部の場合を示す。



門柱・扉枠位置関係図

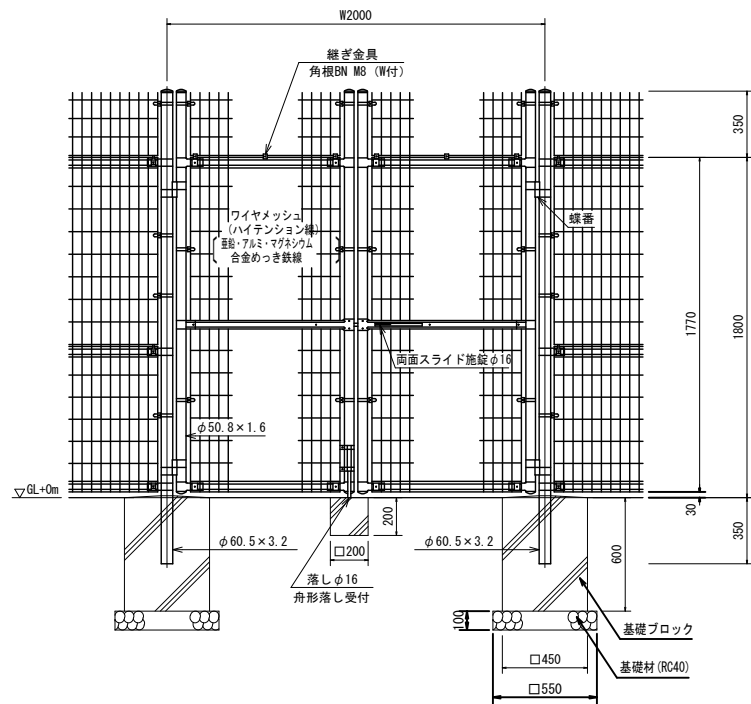


設計条件  
設計荷重・・・建築基準法・同施行令（平成12年6月）に基づく風圧力に依る。  
基準風速・・・3.4m/sec  
地表面粗度区分・・・Ⅲ  
基礎条件・・・長期許容地耐力 100kN/m<sup>2</sup>

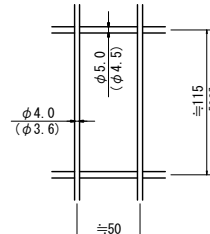
- 備考
- 外装について  
・門柱、枠体  
・ジョイント  
・押え金具、継ぎ金具  
・ワイヤメッシュ  
・バンド  
・U型金具  
・ボルト、ナット
  - 内装について  
・垂鉛・アルミ・マグネシウム合金めっきの上高耐候性樹脂粉末塗装  
・垂鉛・アルミ・マグネシウム合金めっきの上高耐候性樹脂粉末塗装  
・垂鉛・アルミ・マグネシウム合金めっきの上防錆着色処理  
・溶融亜鉛めっきの上防錆着色処理  
・溶融亜鉛めっきの上防錆着色処理

④ 注意  
・施設門柱の扉開き側に障害物（兼用フェンス、壁など）を有する場合には、両面回転施設の戸当りが障害物と干渉するため、開き方向の変更が必要である。

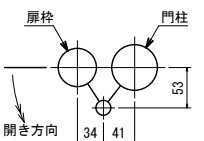
両開きフェンス門扉（直忍付）H=1.8m W=2.0m  
S=1/20



ワイヤメッシュ図  
( ) 内は芯径を示す。  
[ ] 内は忍部の場合を示す。



門柱・扉枠位置関係図

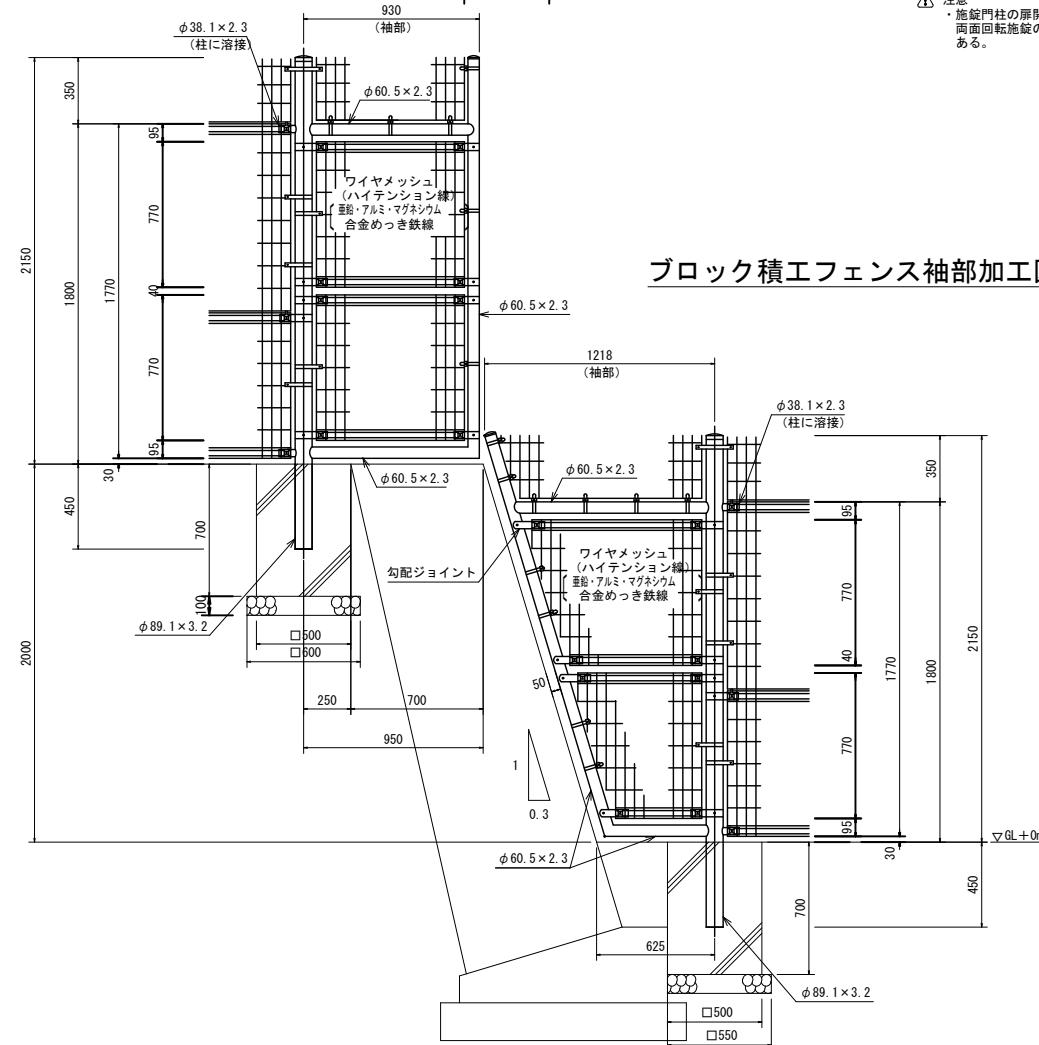


設計条件  
設計荷重・・・建築基準法・同施行令（平成12年6月）に基づく風圧力に依る。  
基準風速・・・3.4m/sec  
地表面粗度区分・・・Ⅲ  
基礎条件・・・長期許容地耐力 100kN/m<sup>2</sup>

- 備考
- 外装について  
・門柱、枠体  
・ジョイント  
・押え金具、継ぎ金具  
・ワイヤメッシュ  
・バンド  
・U型金具  
・ボルト、ナット  
・施設装置、落し
  - 内装について  
・垂鉛・アルミ・マグネシウム合金めっきの上高耐候性樹脂粉末塗装  
・垂鉛・アルミ・マグネシウム合金めっきの上高耐候性樹脂粉末塗装  
・垂鉛・アルミ・マグネシウム合金めっきの上防錆着色処理  
・溶融亜鉛めっきの上防錆着色処理  
・溶融亜鉛めっきの上防錆着色処理

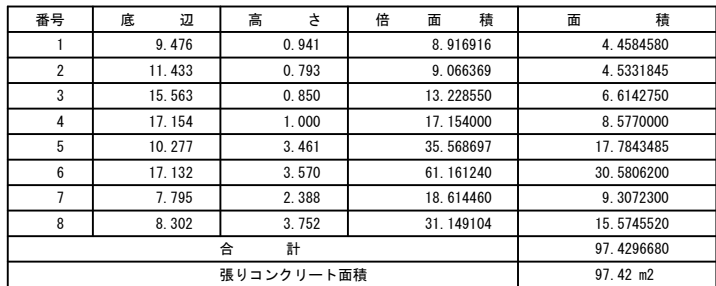
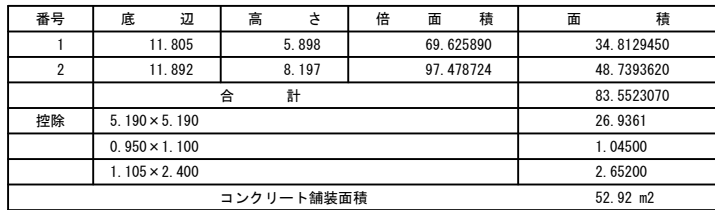
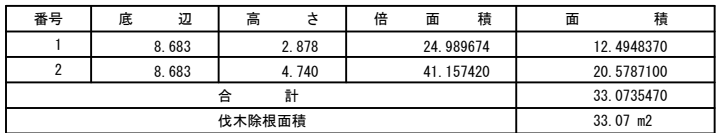
ブロック積エフェンス袖部加工図

S=1/20



A3 : A1 × 50.0% (A1からA3縮小)

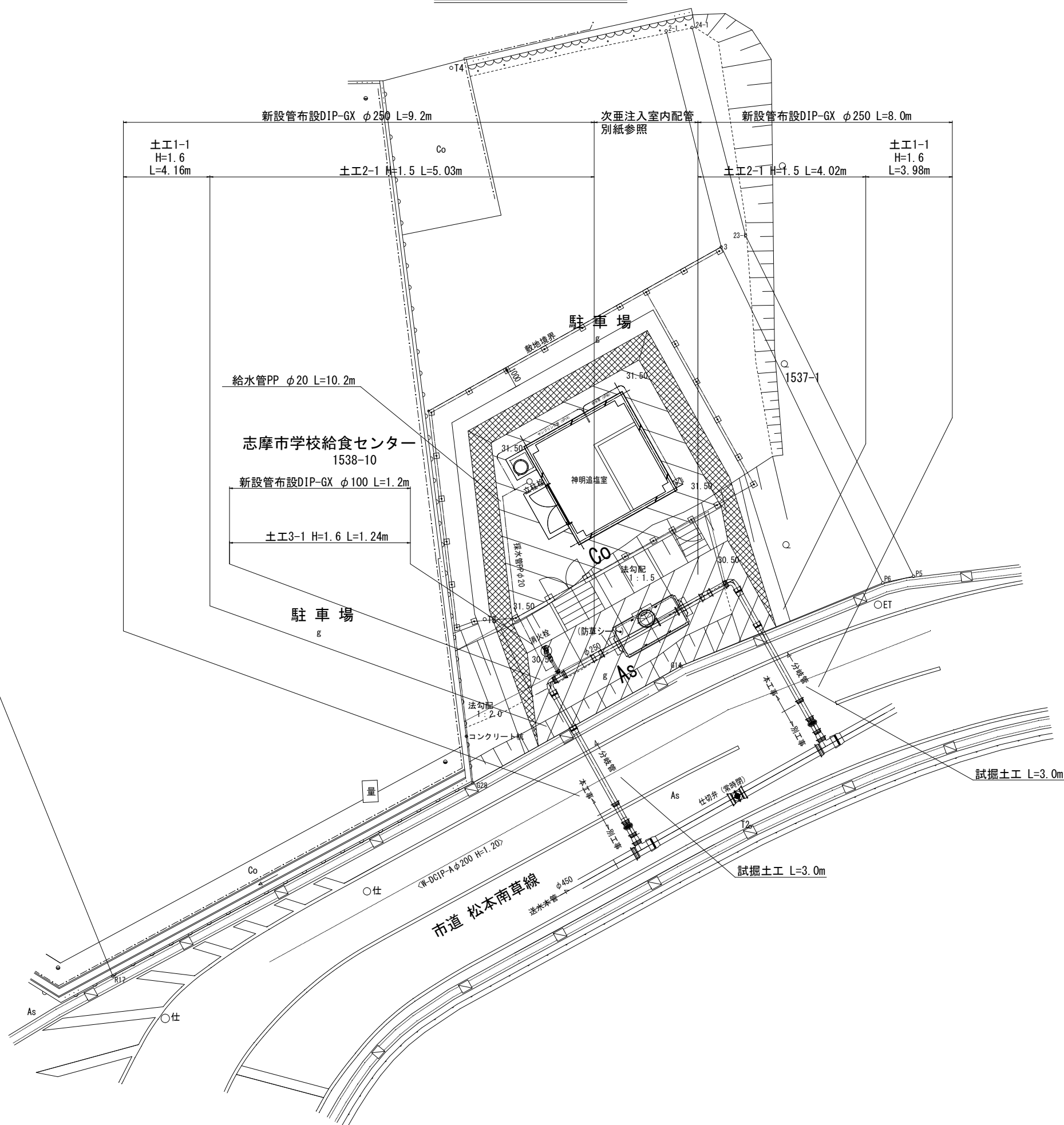
工事名	神明追塩施設建築工事
施工箇所名	志摩市 阿児町 地内
図面の種類	フェンス詳細図
縮尺	1/20, 1/30
図面番号	C-5
志摩市上下水道部	



A3 : A1 × 50.0% (A1からA3縮小)

工事名	神明追塩施設建築工事		
施工箇所名	志摩市 阿児町 地内		
図面の種類	求積図		
縮 尺	1/100	図面番号	C-6
志摩市上下水道部			

配管平面図 S=1/100

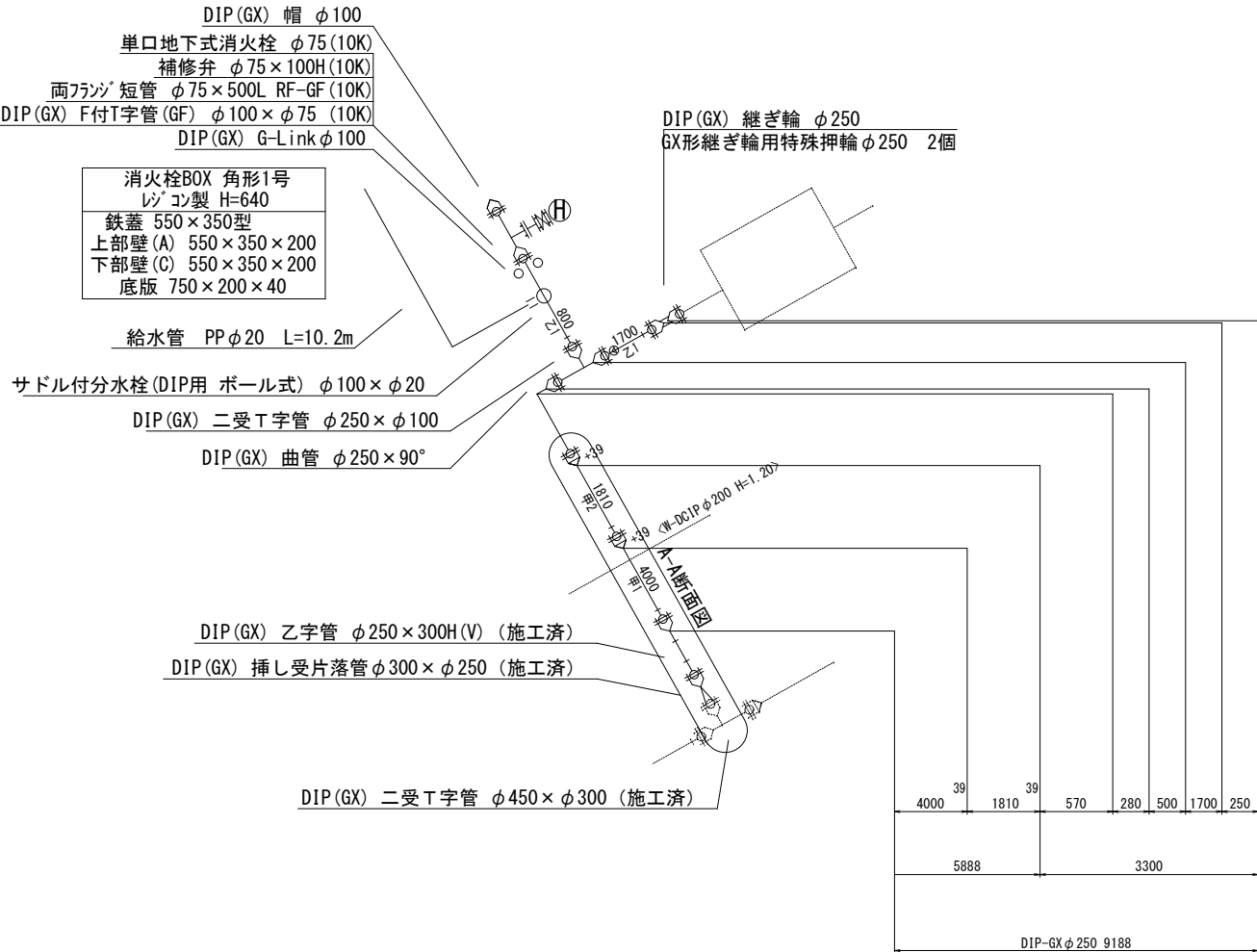


A3 : A1 × 50.0% (A1からA3縮小)

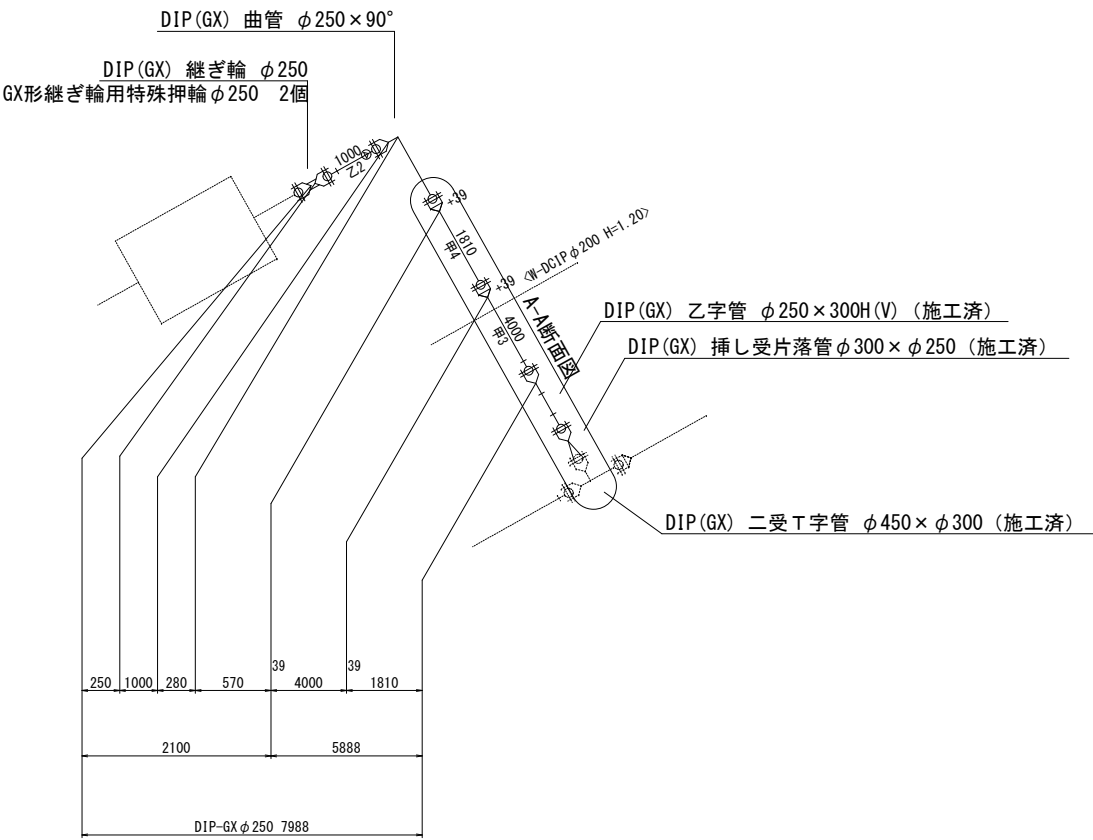
工事名	神明追塩施設建築工事		
施工箇所名	志摩市 阿児町 地内		
図面の種類	配管平面図		
縮 尺	図示	図面番号	H-1
志摩市上下水道部			

配管詳細図 S=NON

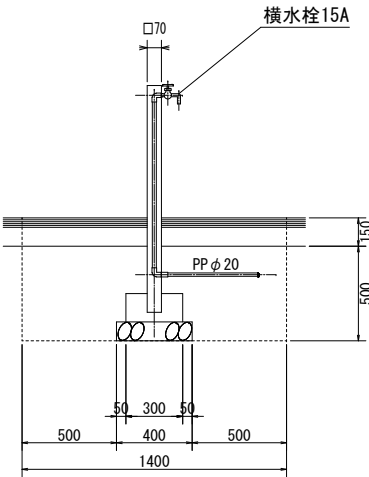
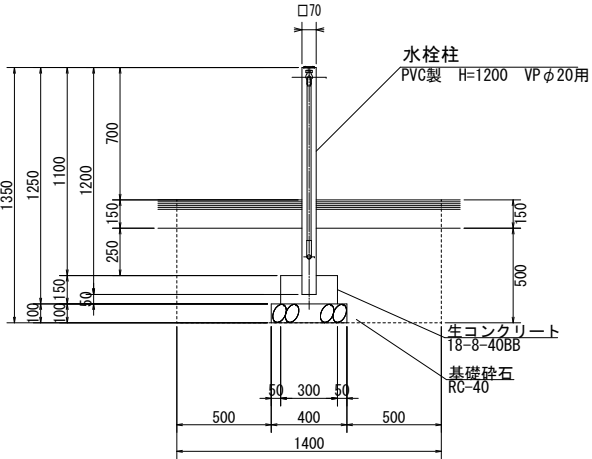
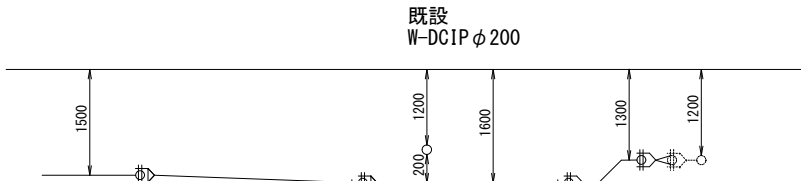
上流側



下流側



A-A断面図 (2箇所)



水栓柱詳細図 S=1/20

A3 : A1 × 50.0% (A1からA3縮小)

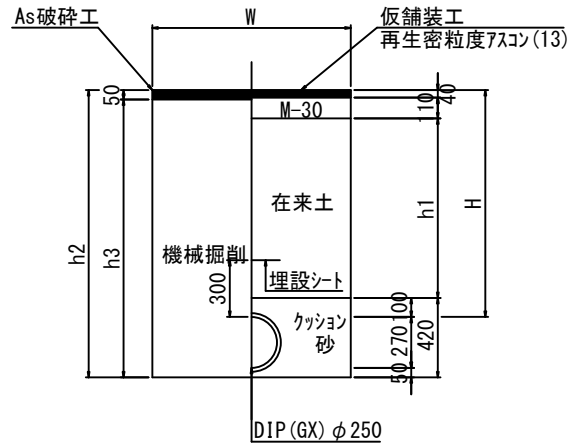
工事名	神明追塩施設建築工事		
施工箇所名	志摩市 阿児町 地内		
図面の種類	配管詳細図		
縮尺	図示	図面番号	H-2
志摩市上下水道部			



## 掘削標準断面図S=1/20

市道  $W \geq 5.5\text{m}$  (As)市道  $W \geq 5.5\text{m}$  (As)DIP  $\phi$  250

土被りH(下表参照)



土工標準寸法表 單位：mm

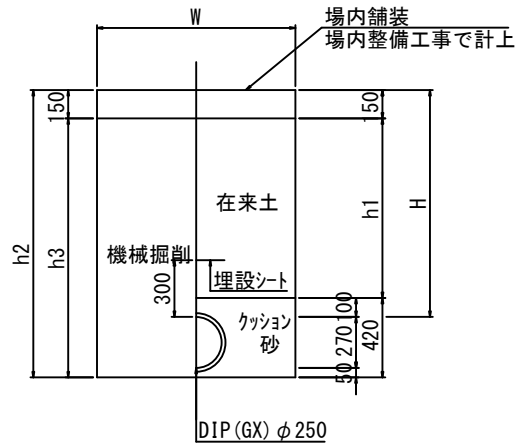
	H	h1	h2	h3	W	矢板
土工1-1	1600	1350	1920	1870	900	1段L=2.5m
土工1-2	1300	1050	1620	1570	900	1段L=2.0m

場内(As)

場内(As)

P  $\phi$  250

土被りH(下表参照)



土工標準寸法表

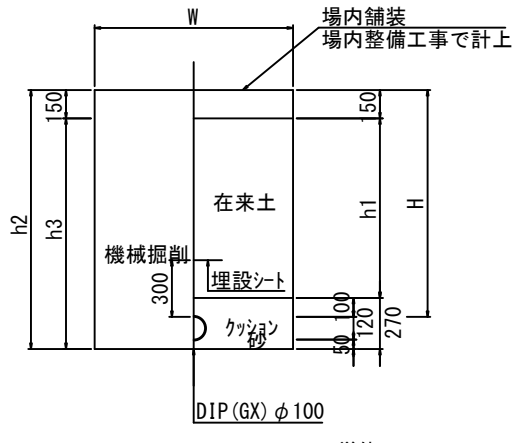
	H	h1	h2	h3	W	矢板
土工2-1	1500	1250	1820	1670	900	1段L=2.0m

場内 (As)

場内 (As)

DIP  $\phi 100$ 

土被りH(下表参照)

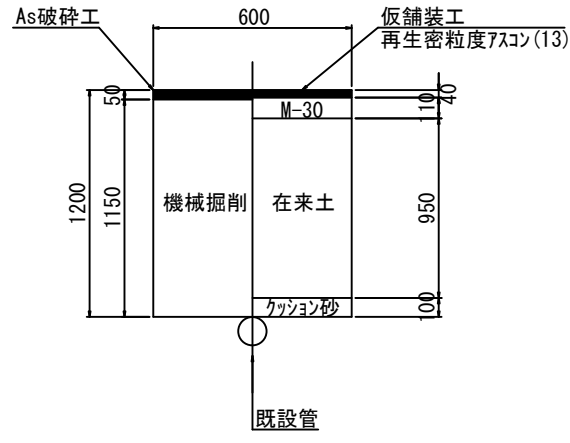


土工標準寸法表

	H	h1	h2	h3	W	矢板
土工3-1	1600	1350	1770	1620	900	1段L=2.0m

市道  $W \geq 5.5m (As)$

市道  $W \geq 5.5m (As)$

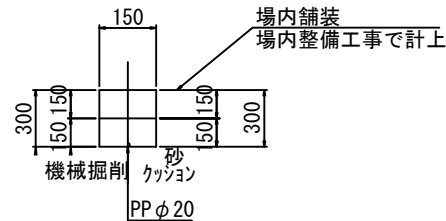
$$\mu = 0.5 \text{ cm}^2/\text{Vs}$$


場内 (As・Co)

場内 (As・Co)

PP  $\phi$  20

土被り0.3



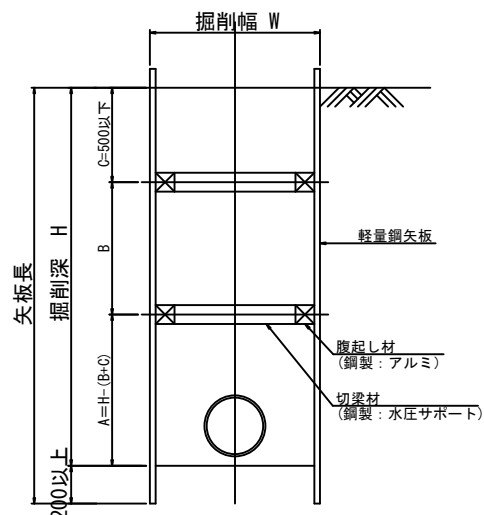
土留工標準図(参考図)

---

---

S=Free

## 断面図 軽量鋼矢板



掘削深 H	木矢板矢板材		支 保 材		
	矢板長	厚み	段数	腹起し材	切梁材
1. 5m ≤ H = 1. 8m	2. 0m	3. 5cm	1	軽量金属	水圧式サポート
1. 8m < H = 2. 0m	2. 5m	3. 5cm	1		
2. 0m < H = 2. 5m	2. 5m	3. 5cm	2		
2. 5m < H = 2. 8m	3. 0m	3. 5cm	2		
2. 8m < H = 3. 3m	3. 5m	3. 5cm	2		
3. 3m < H = 3. 8m	4. 0m	3. 5cm	3		

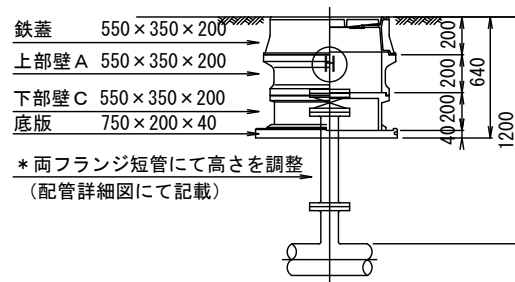
※ 腹起し及び切梁の設置位置については、現場状況を確認したうえで適切な位置に設置すること。

※ 矢板の根入深さは0.2m以上する。

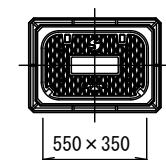
## 弁室据付標準図

$$S=1/20$$

消火栓室



消火栓鉄蓋 550×350型

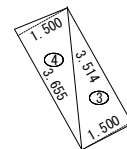
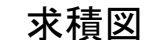


※鉄蓋の表記については監督員の指示により決定すること。

A3 :  $A1 \times 50.0\%$  (A1からA3縮小)

工事名	神明追塩施設建築工事		
施工箇所名	志摩市 阿児町 地内		
図面の種類	掘削標準断面図		
縮 尺	図示	図面番号	H-3
志摩市上下水道部			

舖裝復旧平面图 S=1/100

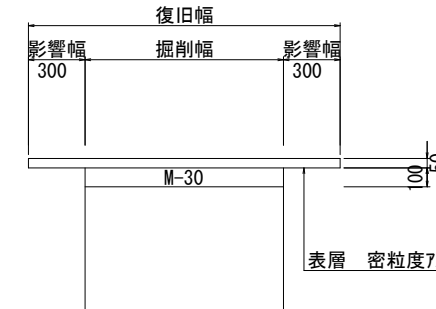


番号	底 辺	高 さ	倍 面 積	面 積
1	4.093	1.396	5.7138	2.8569
2	3.762	1.396	5.2518	2.6259
3	3.514	1.500	5.2710	2.6355
4	3.655	1.500	5.4825	2.7413
合 計				10.8596
アスファルト舗装面積				10.86 m <sup>2</sup>

## 路面復旧標準図

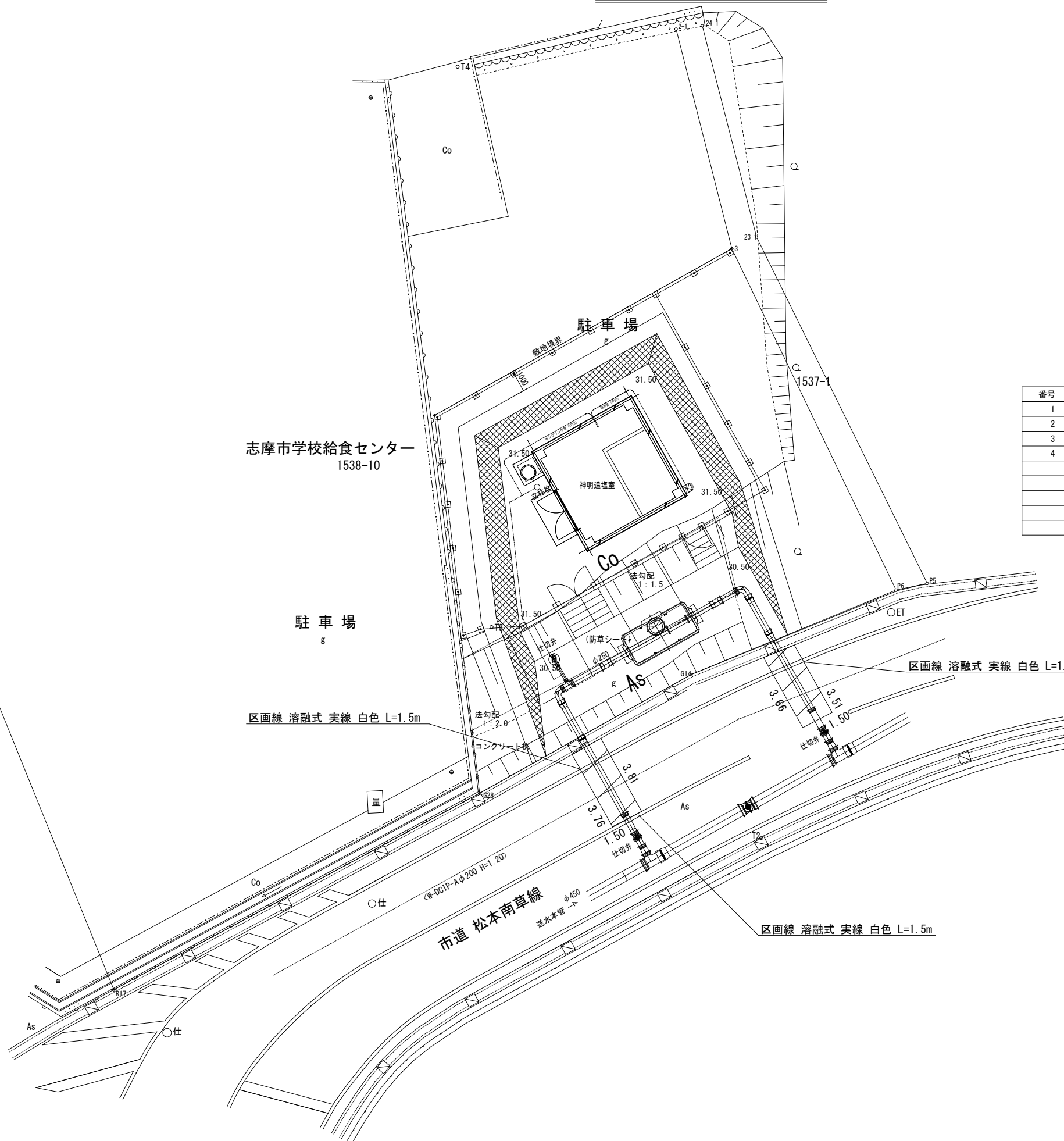
A1 S=1:20  
A3 S=1:40

市道



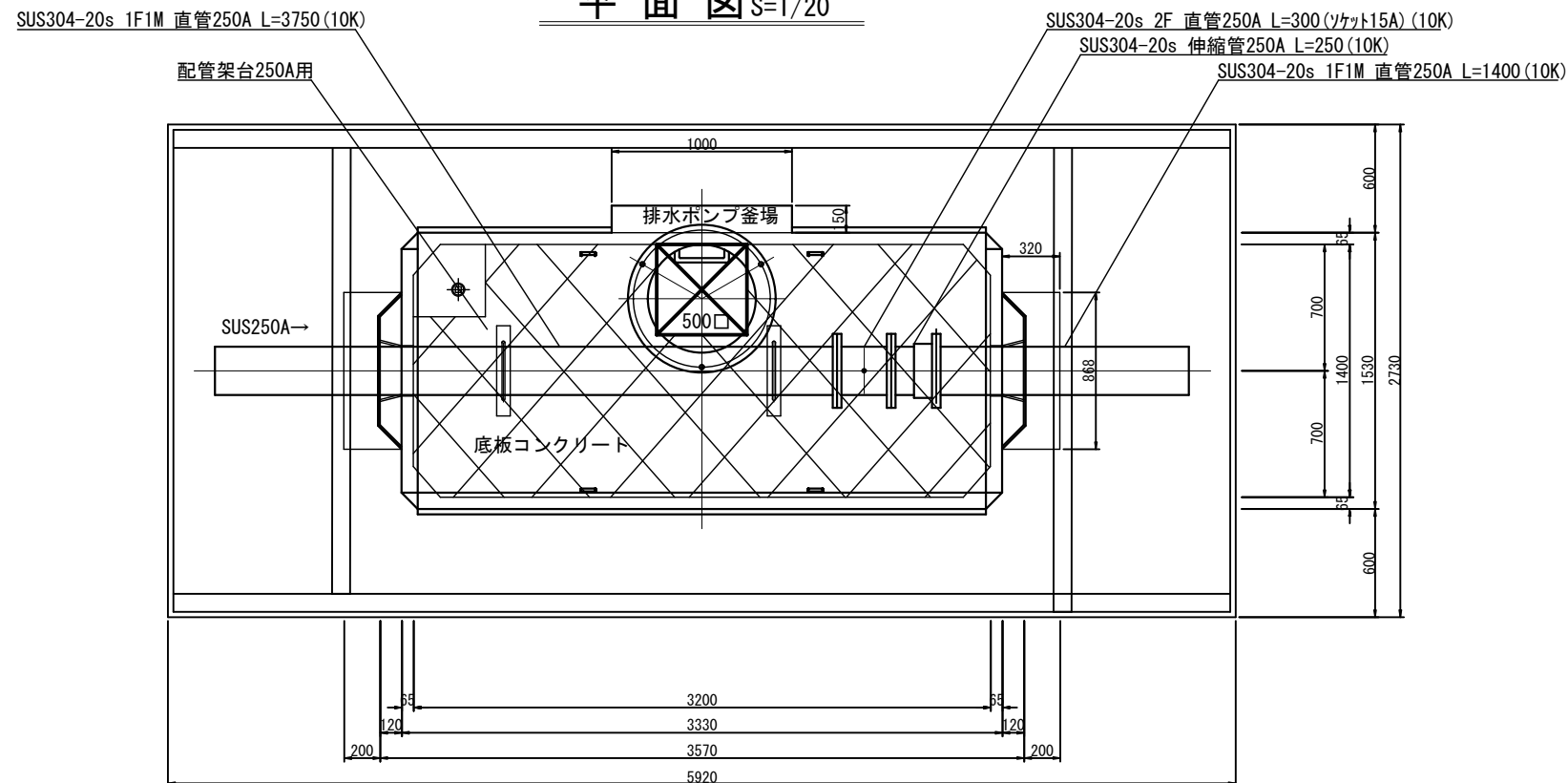
A3 : A1 × 50.0% (A1からA3縮小)

工事名	神明追塩施設建築工事		
施工箇所名	志摩市 阿児町 地内		
図面の種類	舗装復旧平面図		
縮 尺	図示	図面番号	H-4
志摩市上下水道部			



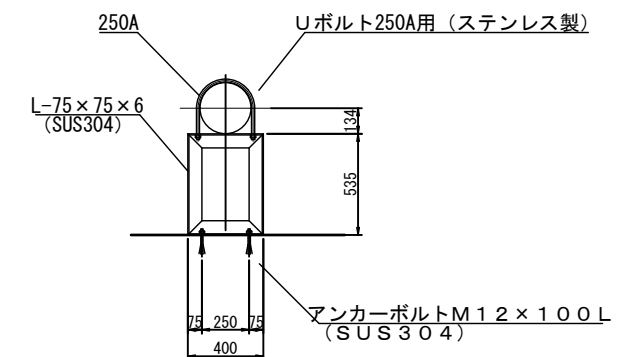
次亜注入室構造図S=1/20

平面图 S=1/20

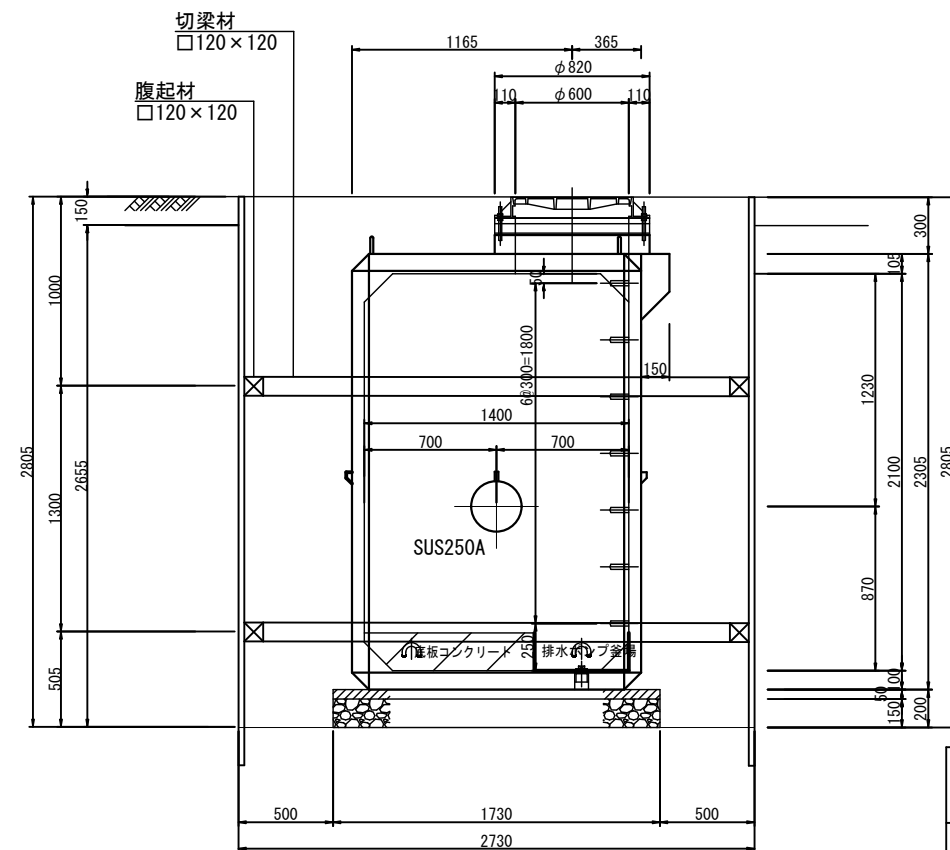
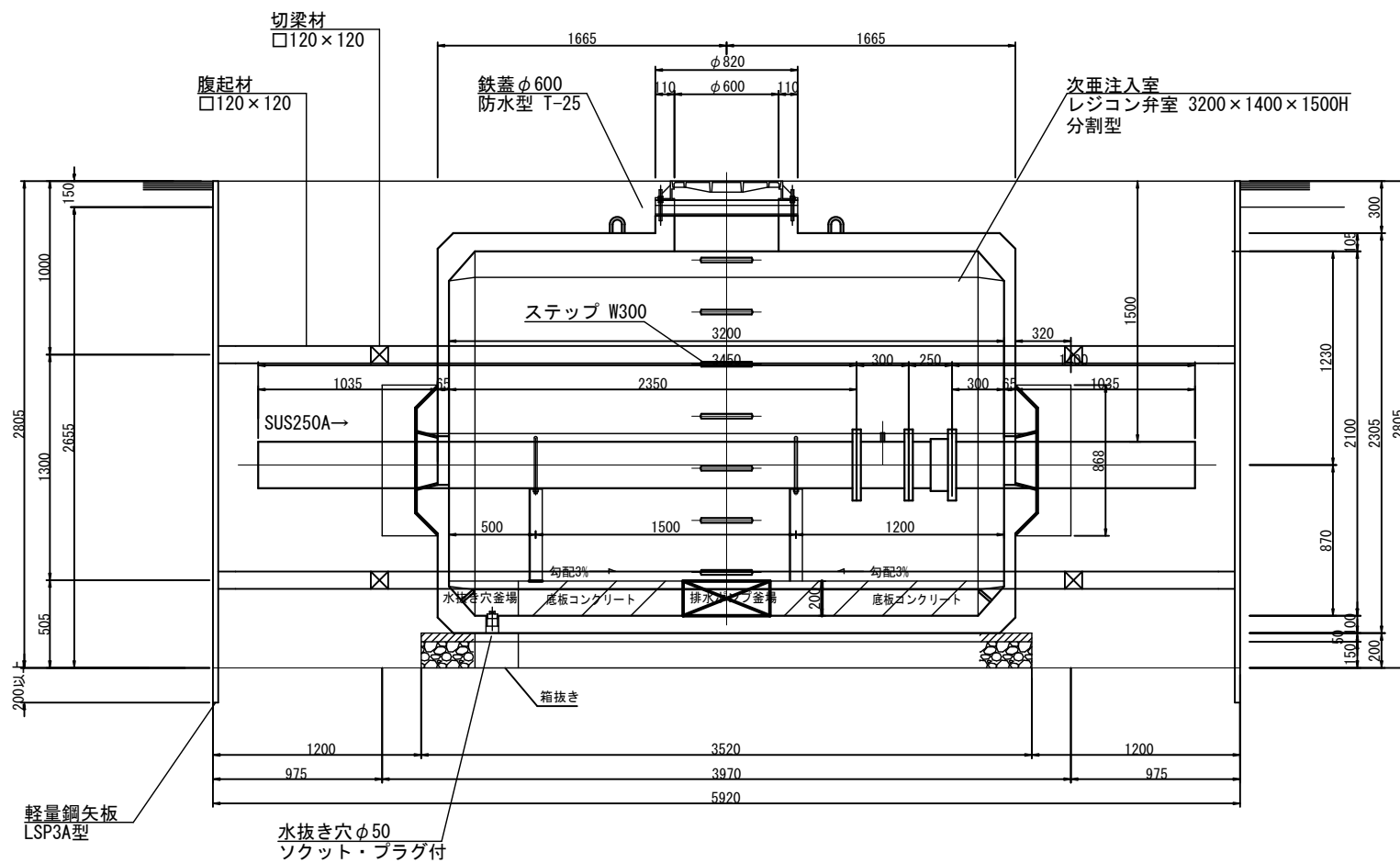


## 断面図 S=1/20

配管架台 S=1/20



断面図 S=1/20



A3 : A1 × 50.0% (A1からA3縮小)

工事名	神明追塩施設建築工事		
施工箇所名	志摩市 阿児町 地内		
図面の種類	次亜注入室構造図		
縮 尺	図 示	図面番号	H-5
志摩市上下水道部			