

# 令和 8 年度

## 旧志摩消防署磯部分署ほか 1 件解体工事

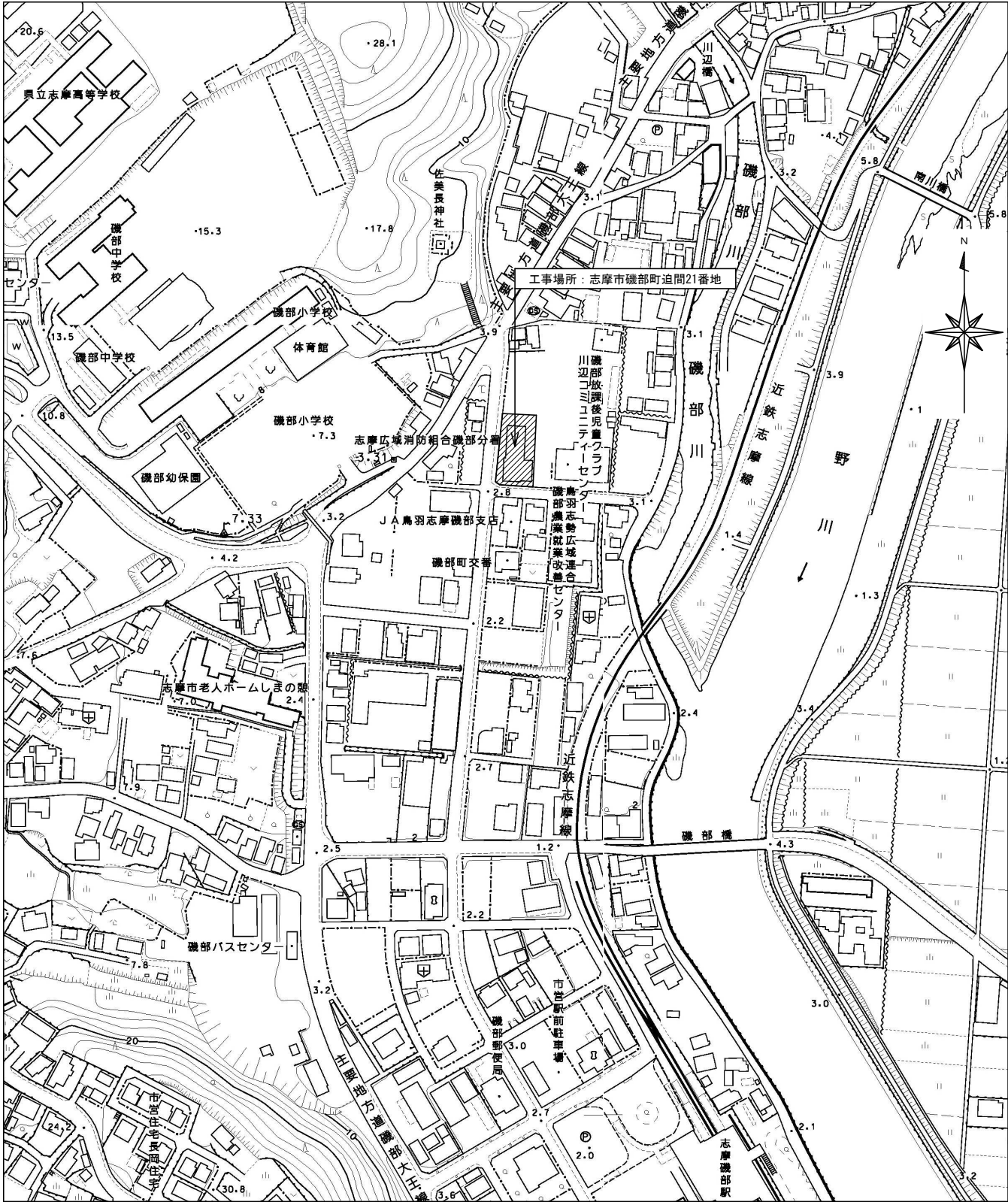
図 面 リ ス ト							
A－0 0	表紙・図面リスト	A－1 5	ホースリフター詳細図 No. 2 (旧磯部分署)	A E－0 1	電気設備図 No. 1 (旧磯部分署)	B－0 1	仕上表・各階平面図 (磯部第一書庫)
A－0 1	解体工事 特記仕様書 ( 1 ) ・概略工程表	A－1 6	建具指示図 (旧磯部分署)	A E－0 2	電気設備図 No. 2 (旧磯部分署)	B－0 2	立面図 (磯部第一書庫)
A－0 2	解体工事 特記仕様書 ( 2 )	A－1 7	建具表 No. 1 (旧磯部分署)	A E－0 3	電気設備図 No. 3 (旧磯部分署)	B－0 3	矩計詳細図・天井伏図 (磯部第一書庫)
A－0 3	付近見取図・求積図・面積表	A－1 8	建具表 No. 2 (旧磯部分署)	A E－0 4	電気設備図 No. 4 (旧磯部分署)	B－0 4	断面詳細図 (磯部第一書庫)
A－0 4	解体前 配置図	A－1 9	建具表 No. 3 (旧磯部分署)	A E－0 5	電気設備図 No. 5 (旧磯部分署)	B－0 5	基礎伏図・梁伏図・小屋伏図・基礎詳細図 (磯部第一書庫)
A－0 5	解体後 配置図	A－2 0	建具指示図・建具表 No. 4	A E－0 6	電気設備図 No. 6 (旧磯部分署)	B－0 6	軸組図・鉄骨詳細図 (磯部第一書庫)
A－0 6	仕上表 (旧磯部分署)	A－2 1	基礎伏図・基礎詳細図 (旧磯部分署)	A E－0 7	電気設備図 No. 7 (旧磯部分署)		
A－0 7	1 階平面図 (旧磯部分署)	A－2 2	2 階・屋根梁伏図 (旧磯部分署)			B E－0 1	電気設備図 (磯部第一書庫)
A－0 8	2 階平面図 (旧磯部分署)	A－2 3	1 階・2 階柱リスト (旧磯部分署)				
A－0 9	屋階平面図 (旧磯部分署)	A－2 4	梁リスト (旧磯部分署)			K－0 1	仮設計画配置図
A－1 0	立面図 (旧磯部分署)	A－2 5	スラブリスト・スラブ配筋図			K－0 2	仮設計画立面図 (旧磯部分署)
A－1 1	断面詳細図 No. 1 (旧磯部分署)	A－2 6	ラーメン配筋図 No. 1 (旧磯部分署)			K－0 3	仮設計画立面図 (磯部第一書庫)
A－1 2	断面詳細図 No. 2 (旧磯部分署)	A－2 7	ラーメン配筋図 No. 2 (旧磯部分署)			K－0 4	仮設計画・アスベスト除去図
A－1 3	断面詳細図 No. 3 (旧磯部分署)	A－2 8	鉄骨梁伏図・軸組図・鉄骨リスト・鉄骨詳細図 (旧磯部分署)				
A－1 4	ホースリフター詳細図 No. 1 (旧磯部分署)						

( A 2 から A 3 への 70. 7%縮小版)

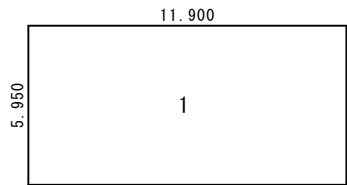


[illegible]

整理番号		工事名 令和8年度 旧志摩消防署磯部分署ほか1件解体工事	図名 解体工事	縮尺	一級建築士事務所 三重県知事登録第1-354号 <b>ナ カ ム ラ 設 計</b> 〒517-0501 三重県志摩市阿児町鵜方3033-10 電話 (0599) 43-0216番	一級建築士 大臣登録第182032号 <b>中 村 政 文</b>	図面No. A-02
			特記仕様書(2)				
			A3:A2×70.7%				



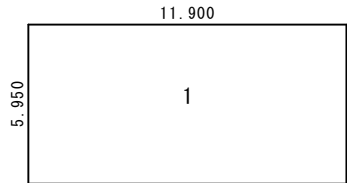
付近見取図 S=1/2500



磯部第一書庫 2階求積図 S=1/200

2階求積表

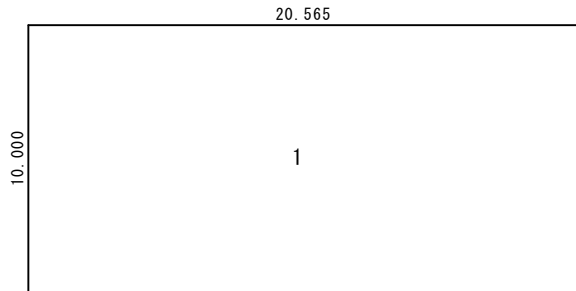
1	11.900 X 5.950 = 70.805
2階床面積	70.80 m <sup>2</sup>



磯部第一書庫 1階求積図 S=1/200

1階求積表

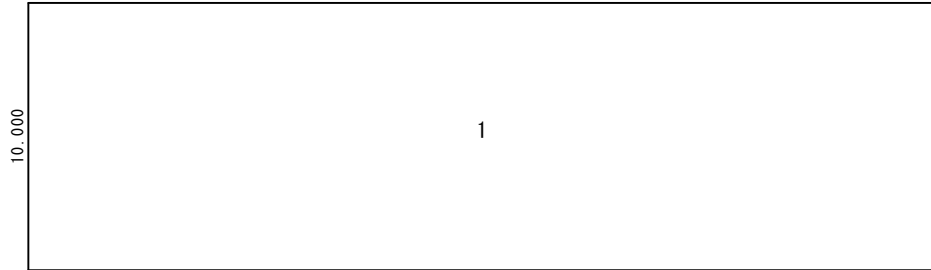
1	11.900 X 5.950 = 70.805
2階床面積	70.80 m <sup>2</sup>
述べ床面積	141.60 m <sup>2</sup>



旧磯部分署 2階求積図 S=1/200

2階求積表

1	20.565 X 10.000 = 205.650
2階床面積	205.65 m <sup>2</sup>



旧磯部分署 1階求積図 S=1/200

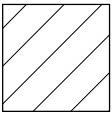
1階求積表

1	33.900 X 10.000 = 339.000
1階床面積	339.00 m <sup>2</sup>
述べ床面積	544.65 m <sup>2</sup>

面 積 表				
床面積		旧磯部分署	磯部第一書庫	合計
	2階	205.65m <sup>2</sup>	70.80m <sup>2</sup>	
	1階	339.00m <sup>2</sup>	70.80m <sup>2</sup>	
	合 計	544.65m <sup>2</sup>	141.60m <sup>2</sup>	686.25m <sup>2</sup>







整理番号		工事名 令和 8 年度 旧志摩消防署磯部分署ほか1件解体工事	図名	縮尺	一級建築士事務所 三重県知事登録第1-354号 <b>ナ カ ム ラ 設 計</b> 〒517-0501 三重県志摩市阿児町鵜方3033-10 電話 (0599) 43-0216番	一級建築士 大臣登録第182032号 <b>中 村 政 文</b>	図面No. A - 0 5
			解体後 配置図	A2:S=1/150			
				A2:S=1/20			
				A3:A2× 70.7%			













東 立 面 図 S=1/100

北 立面图 S=1/100

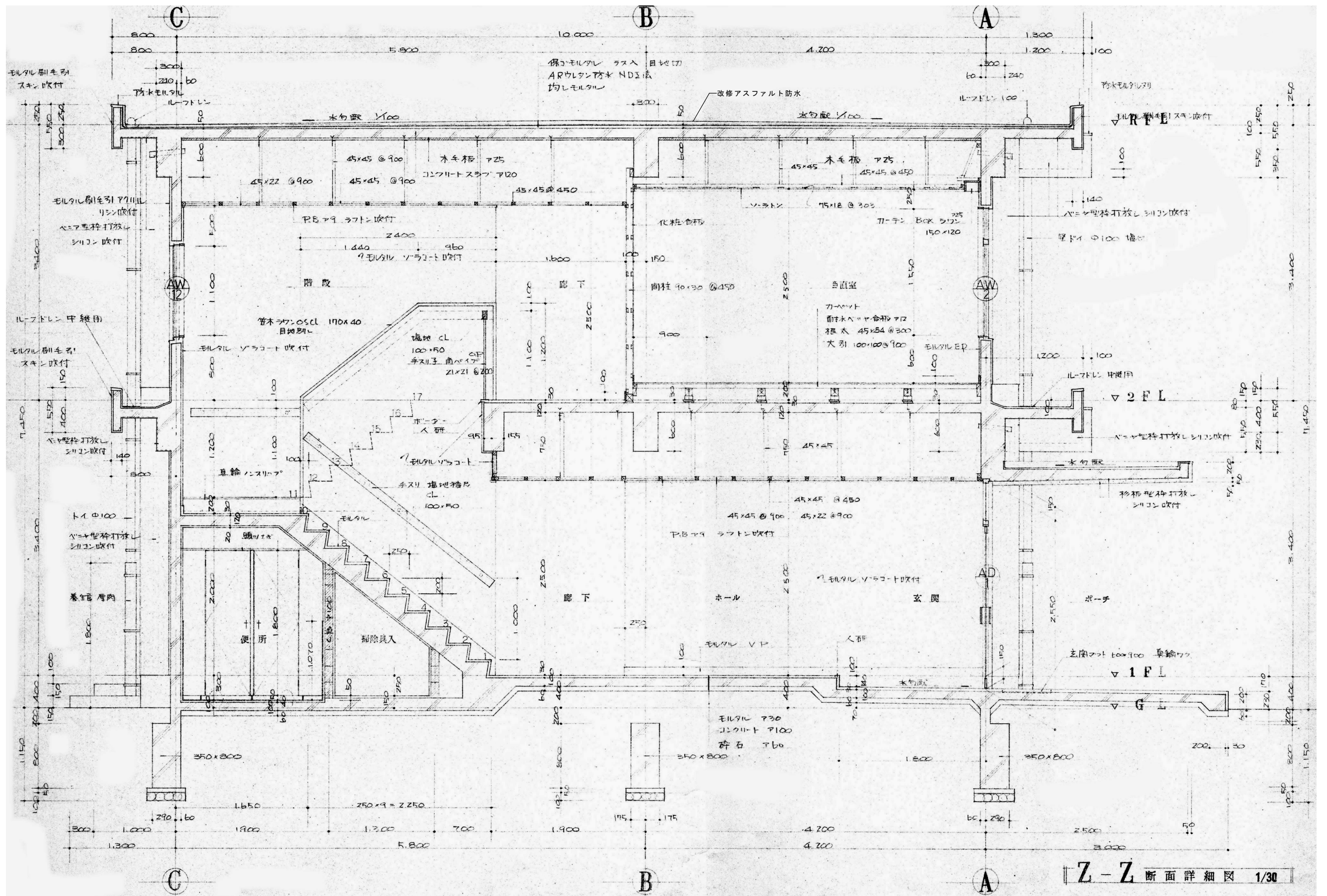


西立面图 S=1/100



南 立面图 S=1/100

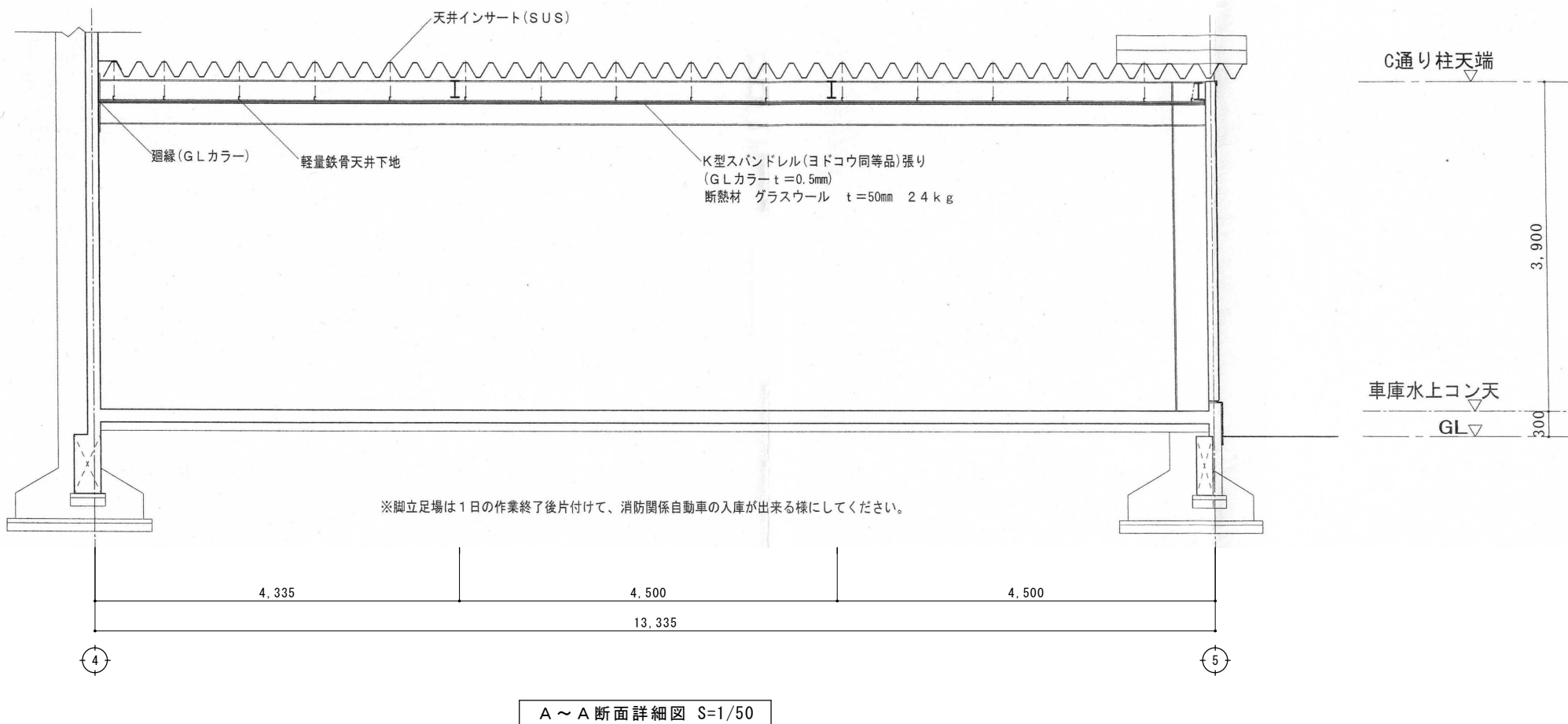
整理番号		工事名 令和 8 年度 旧志摩消防署磯部分署ほか1件解体工事	図名	旧磯部分署	縮尺	一級建築士事務所 三重県知事登録第1-354号  ナ      カ      ム      ラ      設      計  〒517-0501 三重県志摩市阿児町鵜方3033-10 電話 (0599) 43-0216番	一級建築士 大臣登録第182032号  中 村 政 文	図面No.  A - 1 0
				立面図	A2:S=1/100			
					A3:A2×70.7%			



整理番号 	工事名 令和 8 年度 旧志摩消防署磯部分署ほか1件解体工事	図名 旧磯部分署 断面詳細図 No. 1	縮尺 A2:S=1/30 A3:A2×70.7%	一級建築士事務所 三重県知事登録第1-354号 ナ カ ム ラ 設 計 〒517-0501 三重県志摩市阿児町鶴方3033-10 電話 (0599) 43-0216番	一級建築士 大臣登録第182032号 中 村 政 文 図面No. A-11
----------	--------------------------------------	----------------------------	--------------------------------	---	--

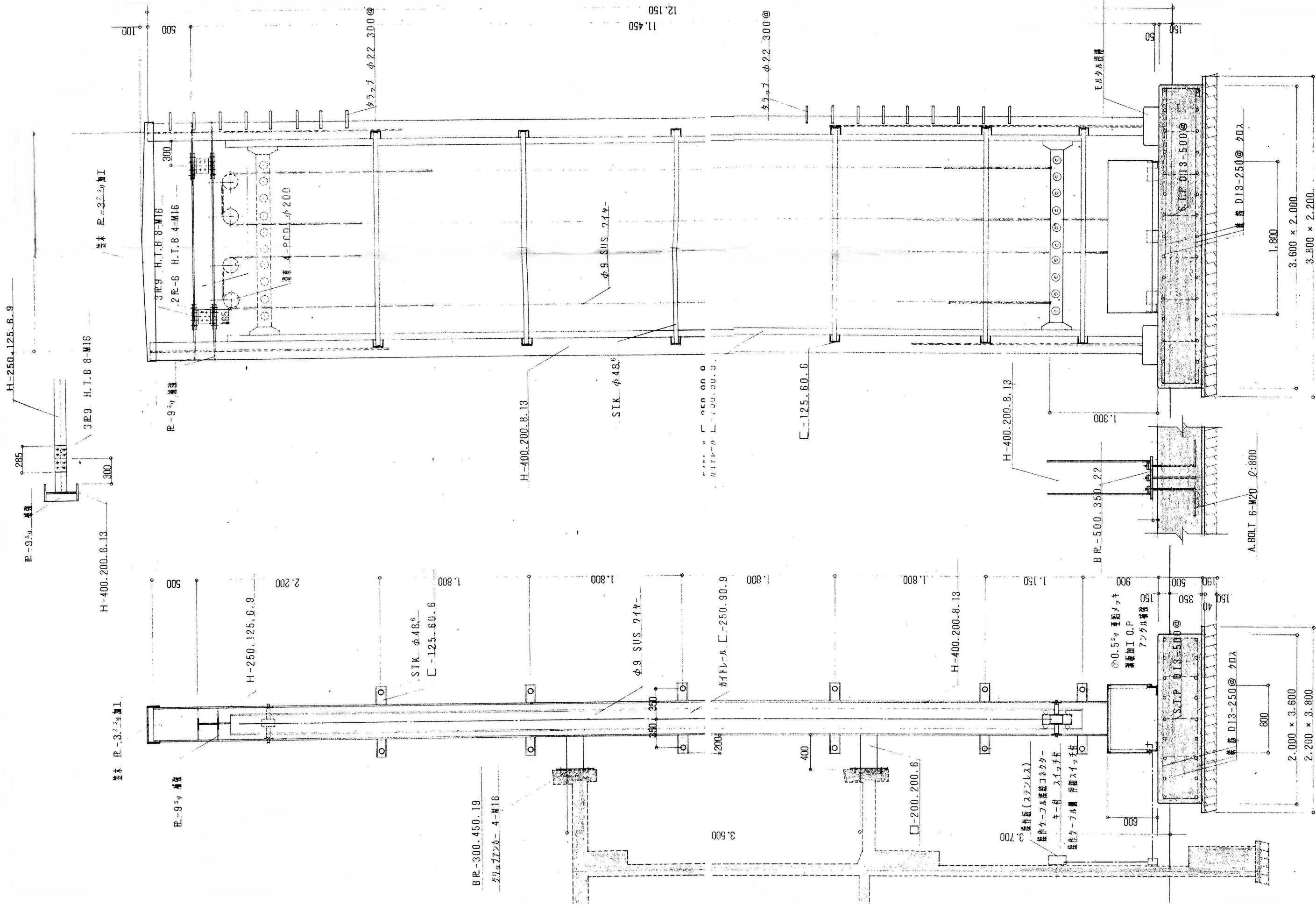




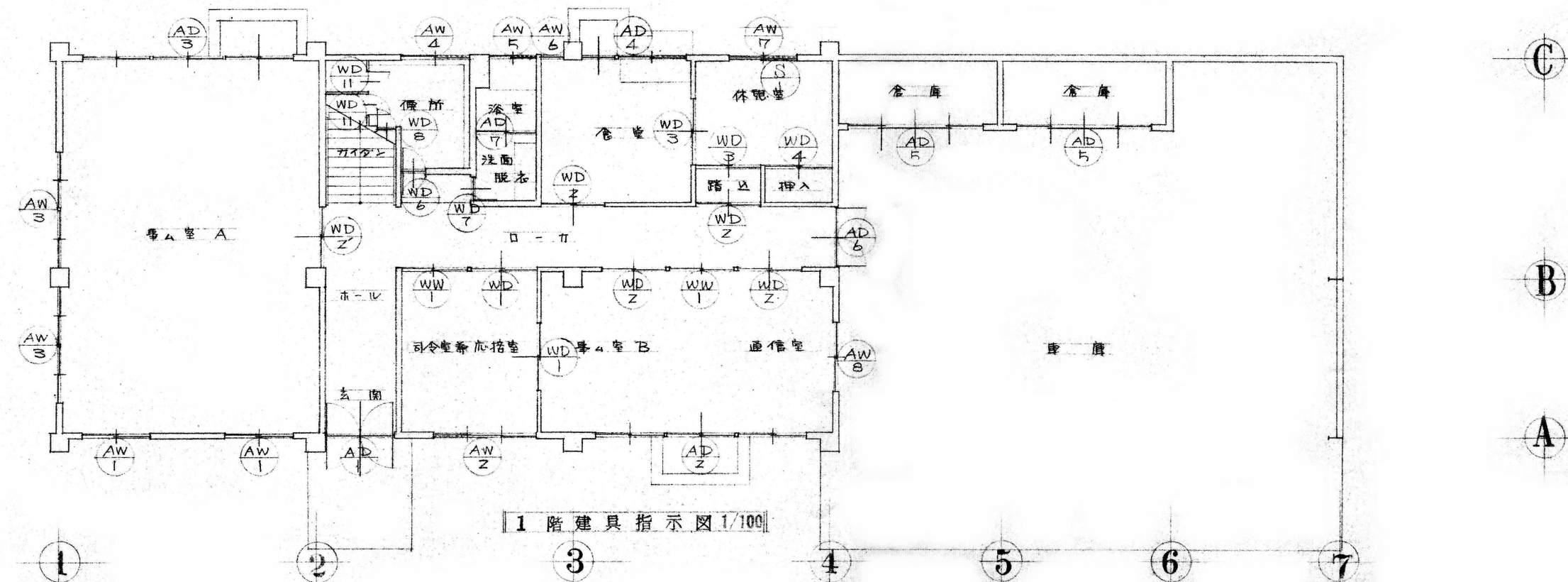
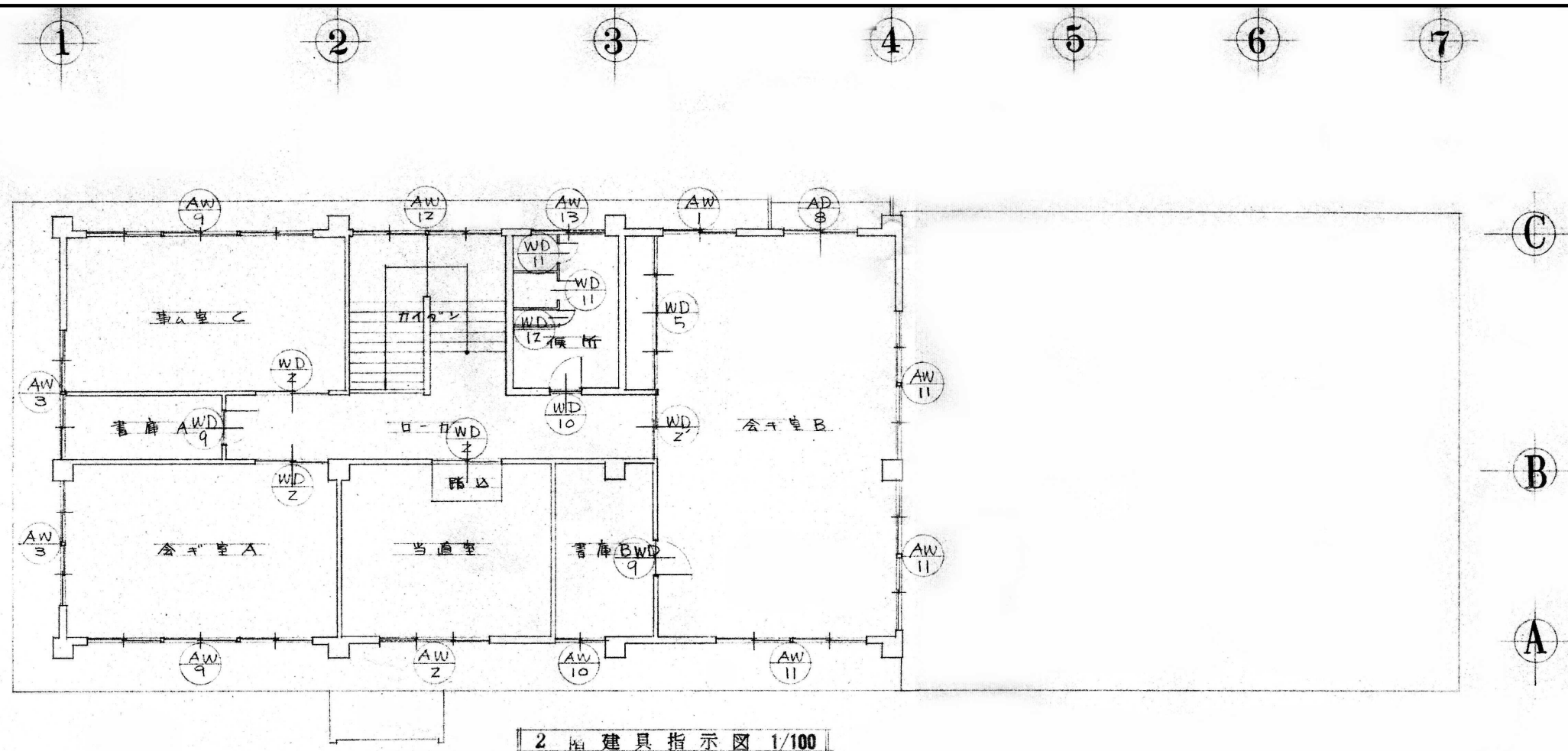


整理番号		工事名 令和8年度 旧志摩消防署磯部分署ほか1件解体工事	図名 旧磯部分署	縮尺	一級建築士事務所 三重県知事登録第1-354号 <b>ナ カ ム ラ 設 計</b> 〒517-0501 三重県志摩市阿児町鵜方3033-10 電話 (0599) 43-0216番	一級建築士 大臣登録第182032号 <b>中 村 政 文</b>	図面No. A - 1 3
			断面詳細図No. 3	A2:S=1/50			
				A3:A2×70.7%			

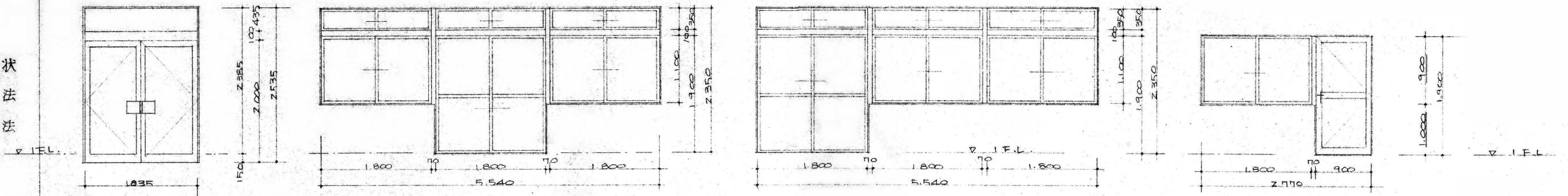






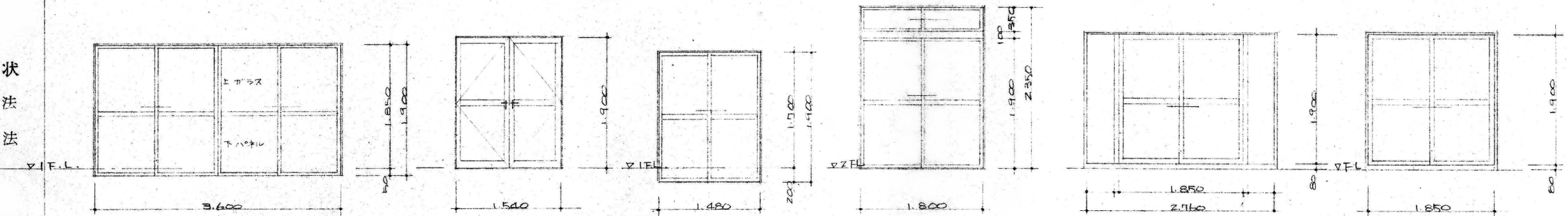


形状  
寸法  
開閉方法



記号	AD1	AD2	AD3	AD4
取付箇所	玄関	通信室外部	車庫A外部	食堂外部
数量	1	1	1	1
見込	70	70	70	70
材質	アルミ	アルミ	アルミ	アルミ
蝶番				ステンレス
錠前取手	シリンダー錠	出入口部分ハ外引手ラック付	出入口部分ハ外引手ラック付	シリンダーモロック
戸当煽留				アームストワパー
ドアクローザー				
雑金物	フロアビンチ 押板ステンレス 200x200 フランス捲し	フレント 内部アングル付 外部両脇水切付	フレント 内部アングル 窓部分水切	フレント 内部アングル 外水切
査摺	入造石積出し	アルミ	アルミ	アルミ
換気ガラリ				
仕上				
硝子	ユニワイヤー 6.8 <sup>MM</sup> ミカキ	ユニワイヤー 6.8 <sup>MM</sup> ミカキ	ユニワイヤー 6.8 <sup>MM</sup> ミカキ	ユニワイヤー 6.8 <sup>MM</sup> ミカキ
備考				サラン網付付

形状  
寸法  
開閉方法

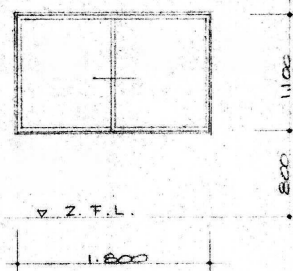
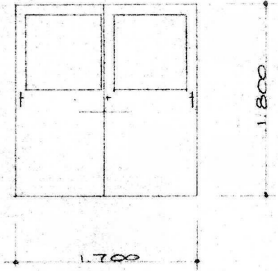
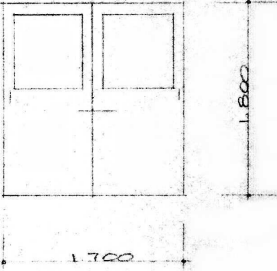
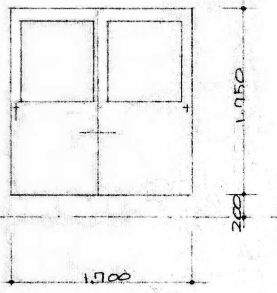
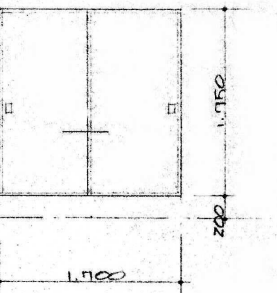
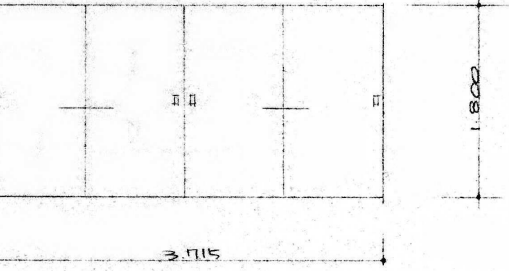


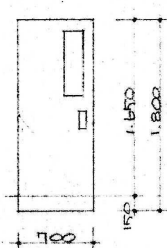
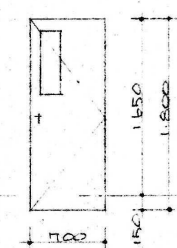
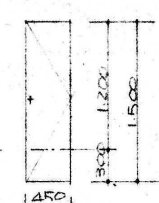
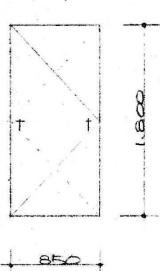
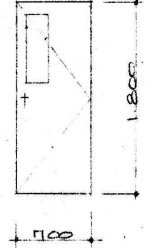

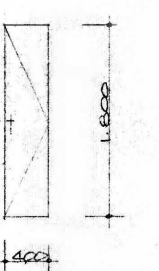
記号	AD5	AD6	AD7	AD8	AD9	AD10
取付箇所	車庫倉庫	1Fロケーション車庫	浴室入口	2F会客室B 東面	望楼	望楼
数量	2	1	1	1	2	2
見込	70	70	70	70	100	100
材質	アルミ	アルミ	アルミ	アルミ	アルミ	アルミ
蝶番		ステンレス				
錠前取手	ネジシマリ錠	シリンダーモロック サムターン	差込錠			
戸当煽留						
ドアクローザー		ドア4エッジ付				
雑金物		内部アングル、フランス捲し	引手	フレント 内部アングル、引手	フレント	フレント
査摺	ステンレス	アルミ	アルミ	アルミ	アルミ	アルミ
換気ガラリ						
仕上						
硝子	ユニワイヤー 6.8 <sup>MM</sup> カスミ	ユニワイヤー 6.8 <sup>MM</sup> ミカキ	クロスハッチ 4 <sup>MM</sup>	ユニワイヤー 6.8 <sup>MM</sup> ミカキ	ユニワイヤー 6.8 <sup>MM</sup> ミカキ	ユニワイヤー ミカキ 6.8 <sup>MM</sup>
備考					外壁枠と鉄骨トノスキマラフサグ	



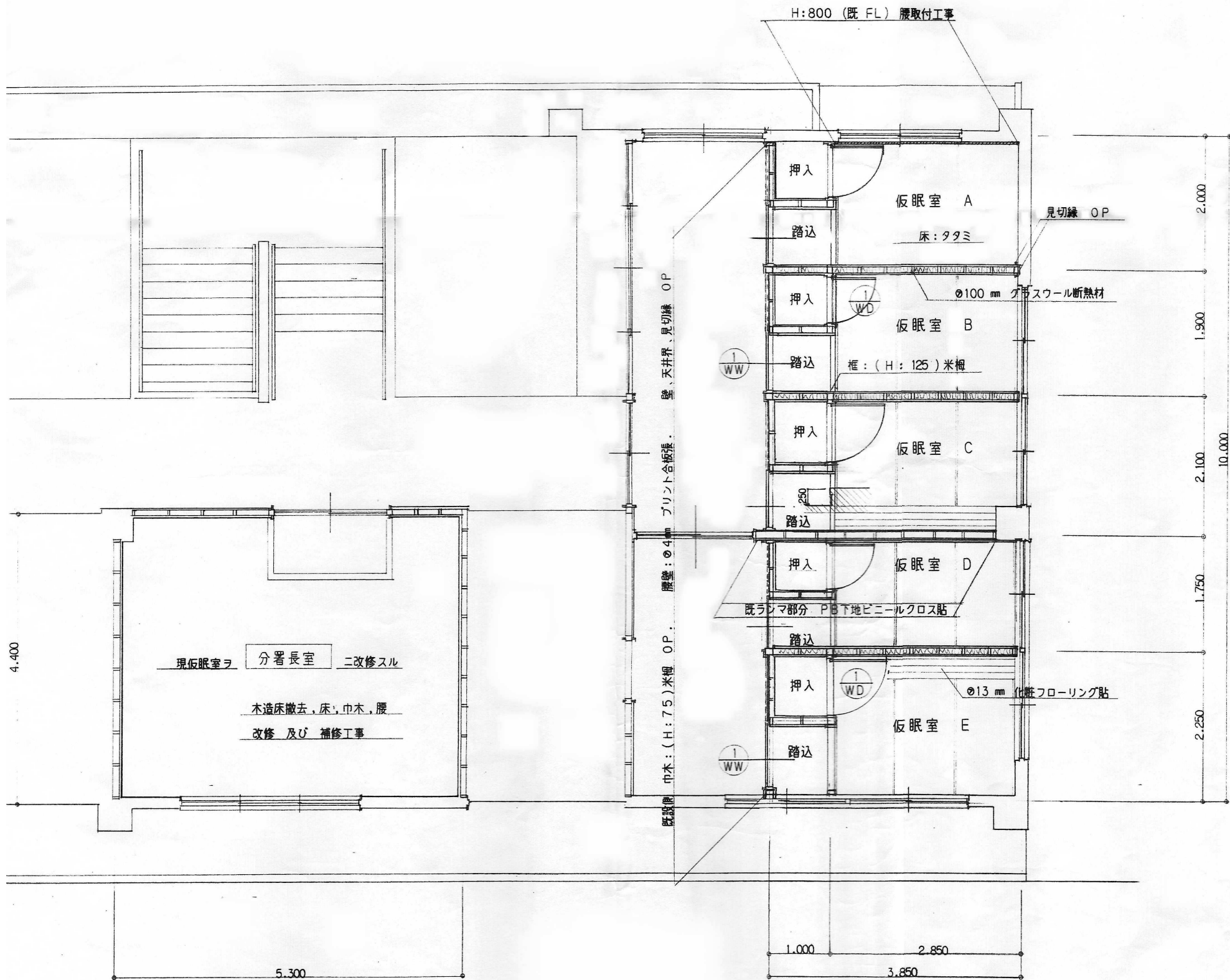
形状 寸法 開閉方法							
記号	AW1	AW2	AW3	AW4	AW5	AW6	AW7
取付箇所	事務室A西面, 会議室B東面	司令室西面, 当居室西面	1F, 2F北面外壁	1F便所	浴室	食堂	休憩室
数量	3	2	4	1	1	1	1
見込	170	104~108	170	170	170	170	170
材質	アルミ	アルミ	アルミ	アルミ	アルミ	アルミ	アルミ
蝶番							
錠前							
取手							
戸当							
留							
ドアクローザー							
雑金物	フレセント, 内部アングル, 水切	フレセント, 内部アングル, 水切	内部アングル, 水切, フレセント	水切, フレセント	水切, フレセント	水切	水切, 内部アングル, フレセント
省摺							
換気ガラリ							
仕上							
硝子	コニワイヤ-6.8 <sup>mm</sup> ミカキ	コニワイヤ-6.8 <sup>mm</sup> ミカキ サラン網付	コニワイヤ-6.8 <sup>mm</sup> ミカキ	コニワイヤ-6.8 <sup>mm</sup> ミカキ サラン網付	コニワイヤ-6.8 <sup>mm</sup> ミカキ サラン網付	コニワイヤ-6.8 <sup>mm</sup> ミカキ	コニワイヤ-6.8 <sup>mm</sup> ミカキ 換気小窓付 内部=障子付 (不能取付=ホル)
備考							

形状 寸法 開閉方法					
記号	AW8	AW9	AW10	AW11	AW12
取付箇所	通信室←車庫	2F会議室A西面, 2F事務室C東面	2F書庫B	2F会議室B	カイン室
数量	1	2	1	3	1
見込	170	170	170	170	170
材質	アルミ	アルミ	アルミ	アルミ	アルミ
蝶番					
錠前					
取手					
戸当					
留					
ドアクローザー					
雑金物	フレセント, 通信室側アングル	フレセント, 内部アングル, 水切	フレセント, 内部アングル, 水切, フレセント, 内部アングル, 水切	フレセント, 内部アングル, 水切	フレセント, 内部アングル, フレセント
省摺					
換気ガラリ					
仕上					
硝子	コニワイヤ-6.8 <sup>mm</sup> ミカキ	6.8 <sup>mm</sup> コニワイヤ-ミカキ	6.8 <sup>mm</sup> コニワイヤ-ミカキ	6.8 <sup>mm</sup> コニワイヤ-ミカキ	6.8 <sup>mm</sup> コニワイヤ-ミカキ
備考	水切モルタル				

形状 寸法 開閉方法	     					
記号	AW13	WD1	WD2 WD2	WD3	WD4	WD5
取付箇所	ZF 便所	司令室兼応接室	各所	休憩室	休憩室押入	ZF会客室B
数量	1	2	9 (内2*WD-Z'ハW 埋込)	2	1	1
見込	70	40	40	40	24	40
材質	アルミ	司令室側鋁材合板, 裏面シタハニヤ	シタハニヤ	休憩室側 フロス合板, 他面シタハニヤ	枠 フリ	シタハニヤ
蝶番		ネジシマリ	ネジシマリ	ネジシマリ		
錠前						
取手						
戸当						
留						
ドアクローザー						
雑金物	木切, フレメント	ステンレス既製品 引手 モルタル塗り銀磨き レベル埋込	左に同じ 引手 左に同じ レベル埋込	引手 敷居 桧	引手	ステンレス既製品 引手 モルタル塗り銀磨き レベル埋込
査摺						
換気ガラリ						
仕上		シタハニヤ 面 O.P.	O.P.	シタハニヤ 面 O.P.	フスマ紙	O.P.
硝子	6.8mm コービャー カスミ	型ガラス 4mm カスミ	型ガラス 4mm カスミ	型ガラス 4mm コア4		
備考	サラン網付					

形状 寸法 開閉方法	      						
記号	WD6	WD7	WD8	WD9	WD10	WD11	WD12
取付箇所	1F 便所入り	洗面脱衣入り	1F 便所物入	書庫 A, B	ZF 便所入り	便所	ZF 便所物入
数量	1	1	1	2	1	4	1
見込	40	40	40	40	40	40	40
材質	シタハニヤ	シタハニヤ	シタハニヤ	シタハニヤ	シタハニヤ	シタハニヤ	シタハニヤ
蝶番	自由丁番	ステンレス	ステンレス	ステンレス	ステンレス	ラバトリ-シンチ	ステンレス
錠前							
取手							
戸当							
留							
ドアクローザー							
雑金物	押板						
査摺	モルタル塗り銀磨き	左に同じ	左に同じ	左に同じ	モルタル塗り銀磨き		
換気ガラリ							
仕上	O.P.	O.P.	O.P.	O.P.	O.P.	O.P.	O.P.
硝子	型ガラス 4mm	型ガラス 4mm	型ガラス 4mm	型ガラス 4mm	型ガラス 4mm	型ガラス 4mm	型ガラス 4mm
備考							





仮眠室（各室共通）内部仕上表

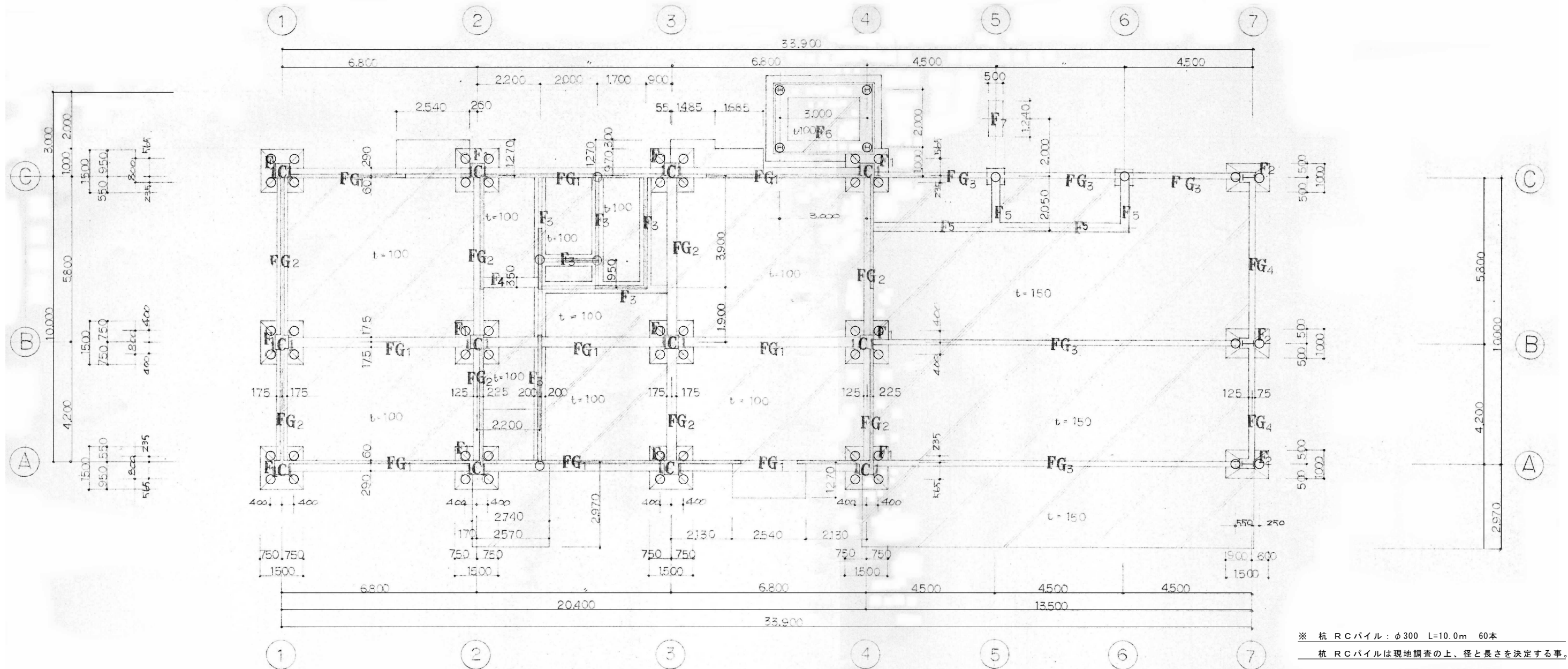
踏込	床：在来のまま
巾木	：H:75 米梅OP. RC部：H:75 塩ビ巾木
腰壁	： $\phi 12^5$ mm PB下地. RC部：塗装ケレン ビニールクロス貼
天井	： $\phi 9$ mm 貫板打下地 $\phi 9$ mm ジブトーン打上

仮眠室	床：こぼし床下地（コンパネ敷）タタミ 一部 $\phi 13$ mm 化粧フローリング貼
巾木	：量寄せ+H:75（米梅）巾木. RC側：H:75 塩ビ巾木
腰壁	： $\phi 12^5$ mm PB下地. RC部：塗装ケレン ビニールクロス貼
天井	： $\phi 9$ mm 貫板打下地 $\phi 9$ mm ジブトーン打上
備考	：エアコン. 天井換気扇 他. 遮光性カーテン6箇所取付

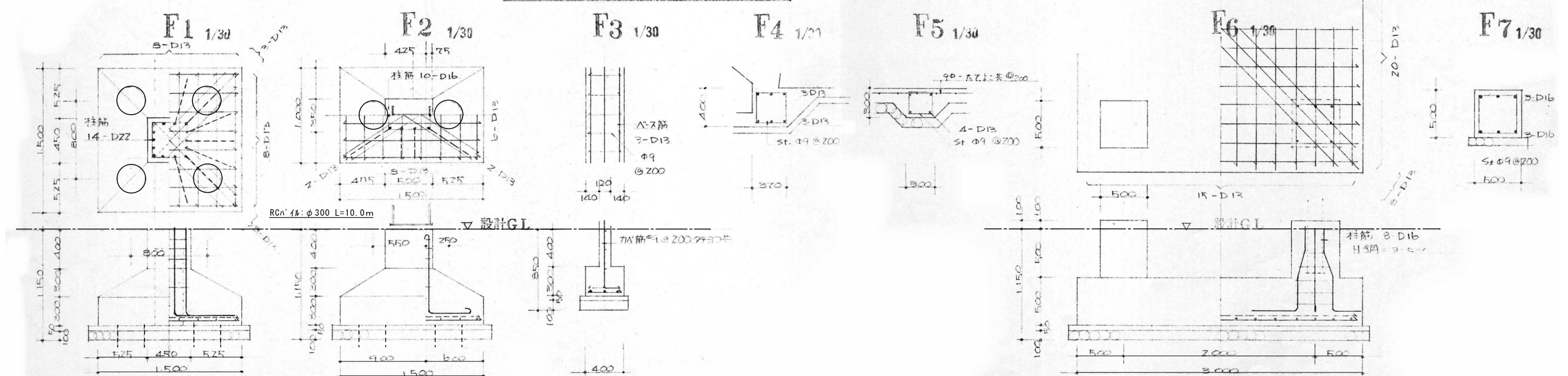
押入	床 中段： $\phi 5^5$ mm ラワン合板（T-1） 壁見切 雑巾摺
壁.天井	：在来のまま 壁.天井 見切縁打
壁 RC部	：塗装ケレン VP再塗装

分署長室	床：（こぼし床）撤去 Pタイル張撤去
現 巾木まで撤去後	
床	：モルタルコテ押エ クッションフロア貼
現 巾木と壁との境に見切縁打 OP. RC部	：モルタルコテ押エ
木部	： $\phi 4$ mm ベニヤ合板張 OP仕上. 巾木：H:75 塩ビ巾木

見込 33mm	見込 $\triangleleft$
芯材 アガチス	芯材 $\triangleleft$
仕上 $\phi 3$ mm 化粧合板張	仕上 $\triangleleft$ 裏面 ラワンベニヤ
硝子 $\phi 2$ mm 型板ガラス	硝子 $\triangleleft$
金物 引手.戸車	金物 取手.丁番.マグネットキャッチ



基礎伏図 1/100



整理番号	工事名	図名	縮尺	一級建築士事務所 三重県知事登録第1-354号	一級建築士 大臣登録第182032号	図面No.
	令和 8 年度	旧磯部分署		ナ カ ム ラ 設 計	中 村 政 文	A - 2 1
	旧志摩消防署磯部分署ほか1件解体工事	基礎伏図	A2:S=1/100	〒517-0501 三重県志摩市阿児町鶴方3033-10 電話 (0599) 43-0216番		
		基礎詳細図	A2:S=1/30 A3:A2×70.7%			



