

鵜方華洋台2号公園

除草工 790.0㎡×3回  
寄植せん定 (1.5m未満) 154.6㎡

鵜方華洋台1号公園

除草工 1,230.0㎡×3回  
基本せん定  
幹回り60~90cm未満(常緑樹) 2本  
軽せん定  
幹回り60~90cm未満(落葉樹) 1本

鵜方華洋台3号公園

除草工 280.0㎡×3回  
寄植せん定 (2.5m未満) 105.2㎡  
寄植せん定 (1.5m未満) 70.95㎡  
基本せん定  
幹回り60~90cm未満(落葉樹) 1本  
軽せん定  
幹回り60~90cm未満(常緑樹) 1本

鵜方華洋台4号公園

除草工 209.0㎡×3回

鵜方華洋台5号公園

除草工 175.0㎡×3回

ニュータウン金谷公園

除草工 371.0㎡×2回

志摩市役所

鵜方児童公園

基本せん定  
幹回り90~120cm未満(落葉樹) 2本※割増  
幹回り90~120cm未満(常緑樹) 3本※割増  
幹回り120~150cm未満(常緑樹) 1本※割増

前川親水公園

除草工 478.9㎡×3回

鵜方浜公園

除草工 711.7㎡×3回

大入口ふれあい公園

除草工 1,186.0㎡×3回

小向井展望公園

除草工 2,159.0㎡×3回

業務名 令和7年度 志摩市都市公園等  
修景植栽管理業務委託

業務場所 志摩市 阿児町 鵜方地内 他

名称 位置図(阿児町)

縮尺 1/7500 設計年月日

工種 設計者

志摩市

図面  
番号

1 / 18



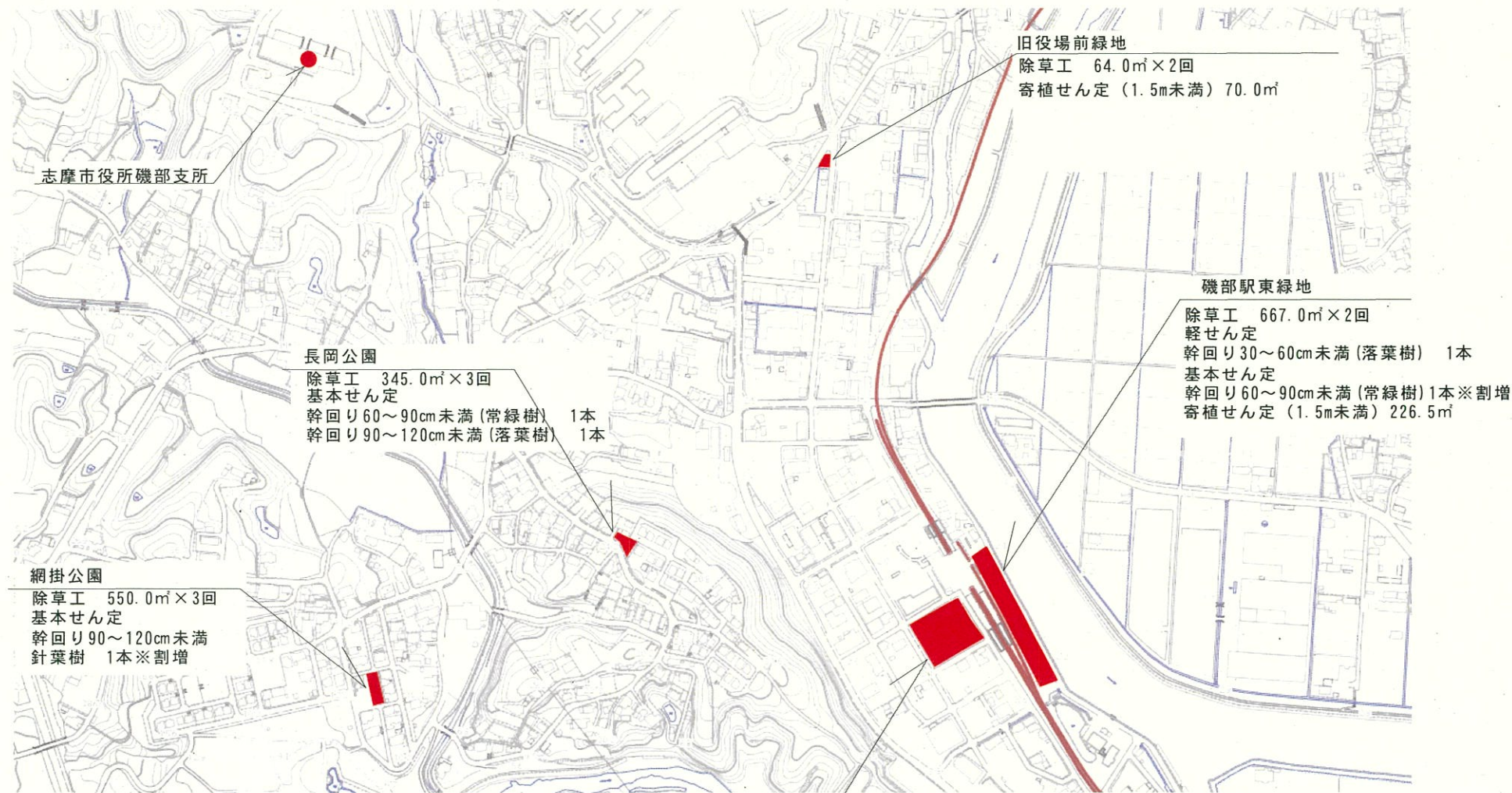






業 務 名		令和7年度 志摩市都市公園等 修景植栽管理業務委託	
業務場所		志摩市 阿児町 鶴方地内 他	
名 称	位 置 図（志摩町）		
縮 尺	1/3000	設計年月日	
工 種		設 計 者	
志 摩 市		図面 番号	3 / 18





業 務 名		令和7年度 志摩市都市公園等 修景植栽管理業務委託	
業務場所		志摩市 阿児町 鵜方地内 他	
名 称	位 置 図（磯部町）		
縮 尺	1/5000	設計年月日	
工 種		設 計 者	
志 摩 市		図面 番号	4 / 18



什云可



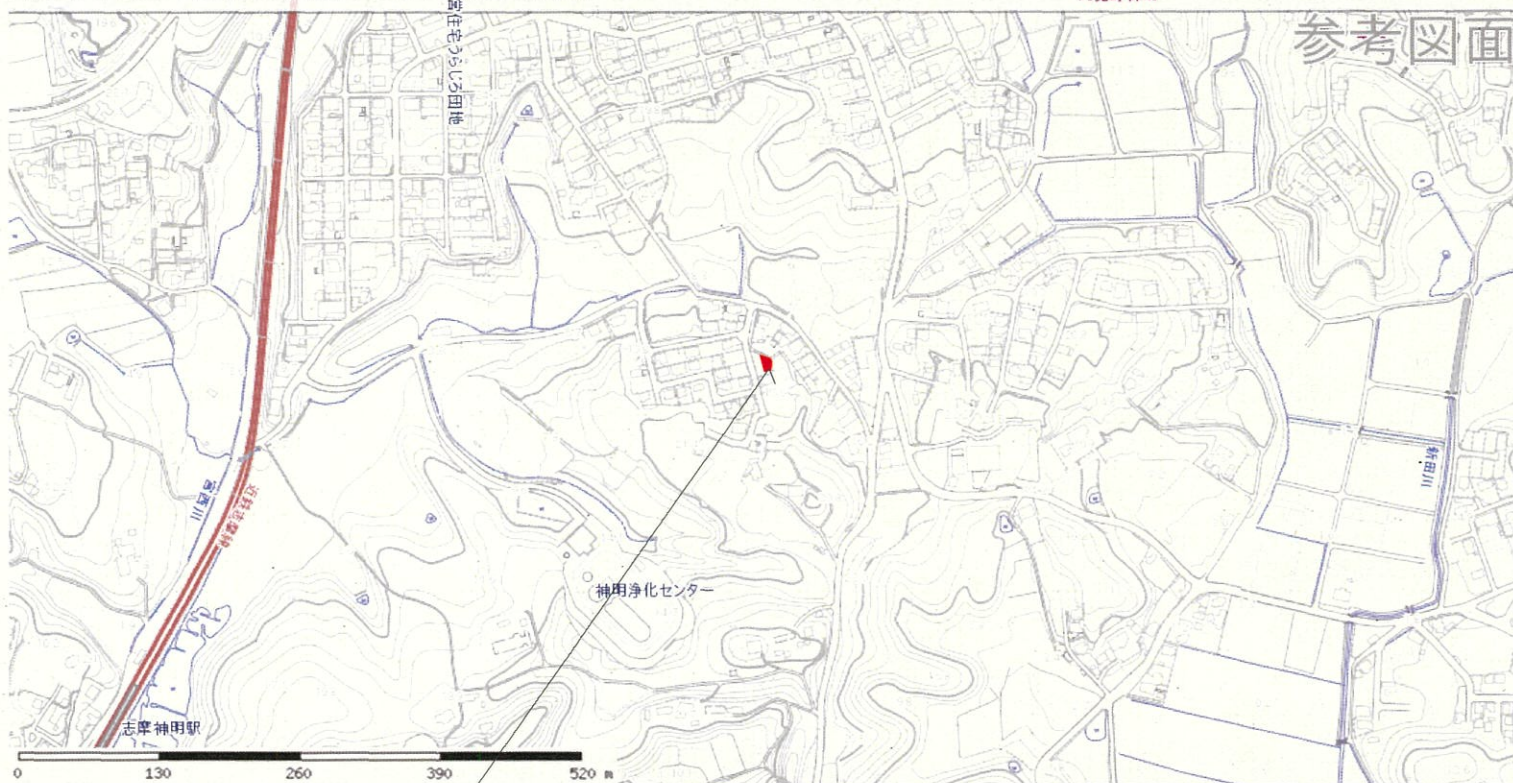
船越開発地内公園（ビビアン前）  
除草工 441.0㎡×1回

業 務 名		令和7年度 志摩市都市公園等 修景植栽管理業務委託	
業務場所		志摩市 阿児町 鞆方地内 他	
名 称	位 置 図 (大王町)		
縮 尺	1/5000	設計年月日	
工 種		設 計 者	
志 摩 市			5 / 18



# 石垣台

志摩市立  
[背景地図:平成29年度数値地形図成果(三重県市町村総合事務組合)]



石垣台公園  
除草工 150.0㎡×1回

業 務 名		令和7年度 志摩市都市公園等 修景植栽管理業務委託	
業務場所		志摩市 阿児町 鶴方地内 他	
名 称	位 置 図 (阿児町)		
縮 尺	1/5000	設計年月日	
工 種		設 計 者	
志 摩 市		図 面 番 号	6 / 18



# 小入口

[背景地図:平成29年度数値地形図成果(三重県市町総合事務組合)]



参考図面

小入口ふれあい公園  
除草工 396.8㎡×1回

業 務 名		令和7年度 志摩市都市公園等 修景植栽管理業務委託	
業務場所		志摩市 阿児町 鶴方地内 他	
名 称	位 置 図 (阿児町)		
縮 尺	1/5000	設計年月日	
工 種		設 計 者	
志 摩 市		図面 番 号	7 / 18

平面図 S=1:500  
鵜方華洋台1号公園

軽せん定(落葉樹)  
幹回り60~90cm未満 1本

基本せん定(常緑樹)  
幹回り60~90cm未満 1本

基本せん定(常緑樹)  
幹回り60~90cm未満 1本

除草工 1,230.0㎡×3回

平面図 S=1:500  
鵜方華洋台2号公園

寄植せん定(1.5m未満) 154.6㎡

除草工 790.0㎡×3回

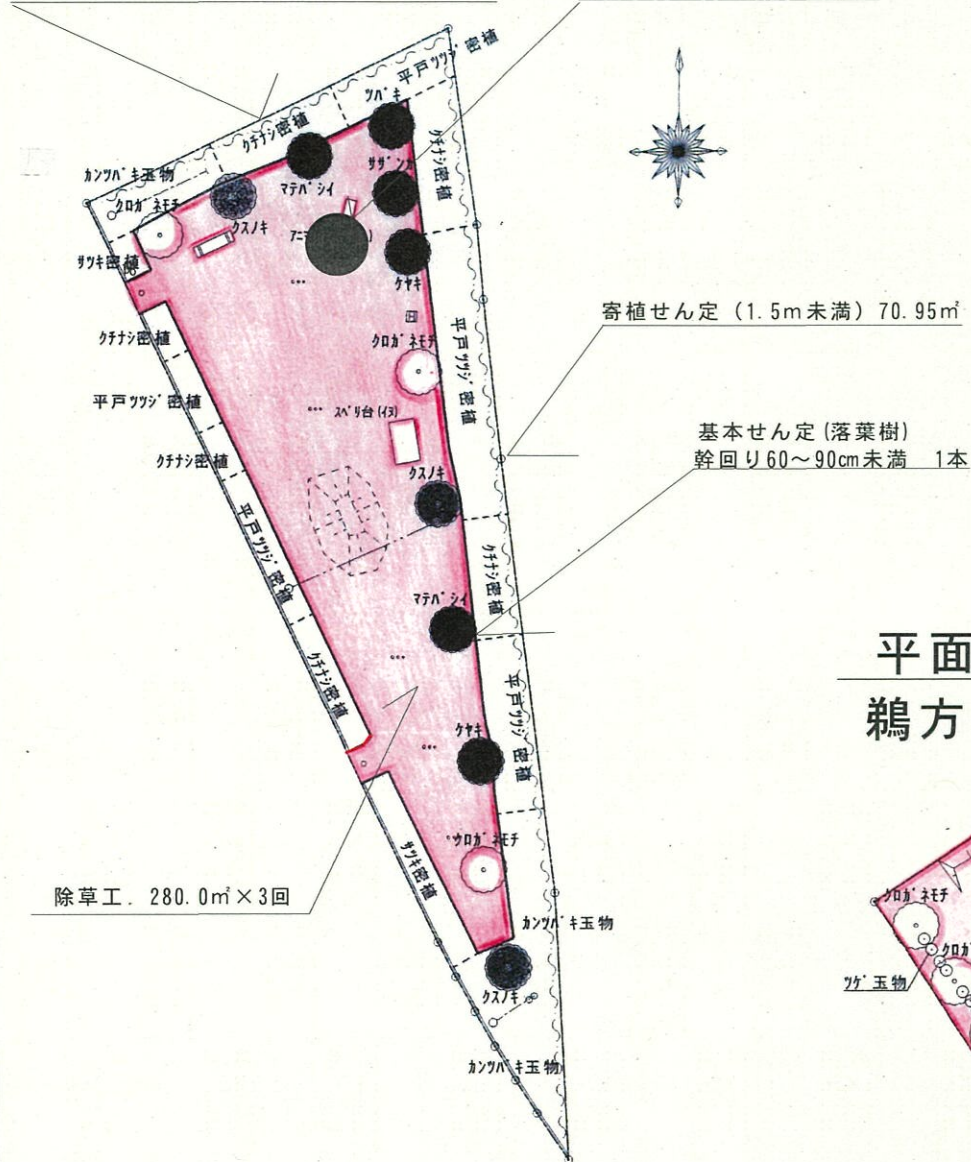
業 務 名		令和7年度 志摩市都市公園等 修景植栽管理業務委託	
業務場所		志摩市 阿児町 鵜方地内 他	
名 称	平 面 図		
縮 尺	図 示	設計年月日	
工 種		設 計 者	
志 摩 市		図面番 号	8 / 18



平面図 S=1:250  
鵜方華洋台3号公園

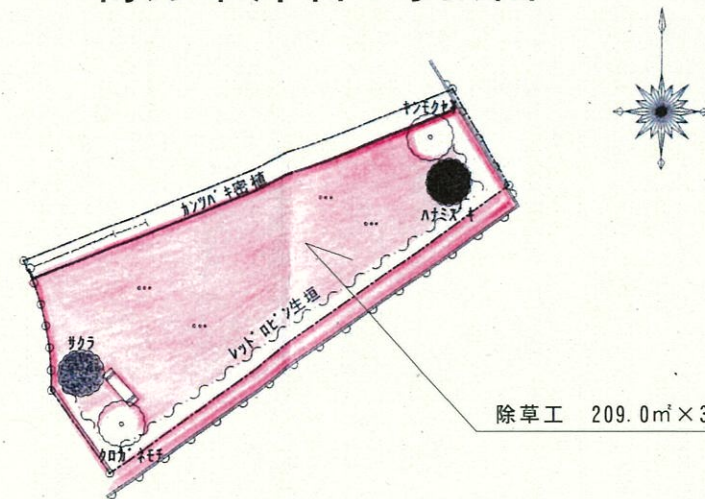
寄植せん定 (1.5m 以上 2.5m 未満) 105.2m<sup>2</sup>

軽せん定(常緑樹)  
幹回り60~90cm未満 1本



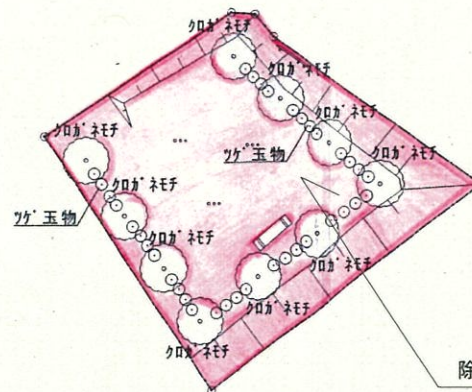
平面図 S=1:250  
鵜方華洋台4号公園

除草工 209.0m<sup>2</sup>×3回



平面図 S=1:250  
鵜方華洋台5号公園

除草工 175.0m<sup>2</sup>×3回

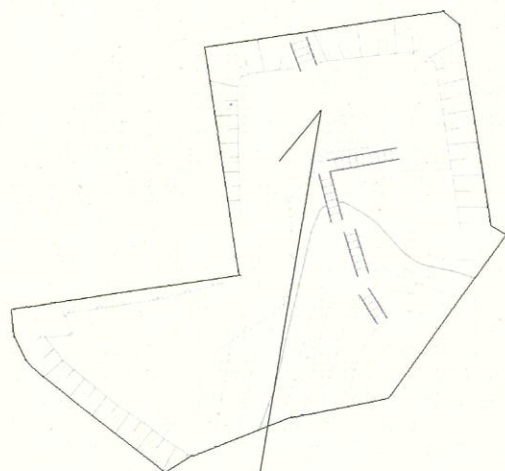


業務名		令和7年度 志摩市都市公園等 修景植栽管理業務委託	
業務場所		志摩市 阿児町 鞆方地内 他	
名称	平面図		
縮尺	図示	設計年月日	
工種		設計者	
志摩市		図面番 号	9 / 18



# 平面図 S=1:1000

## 小向井展望公園

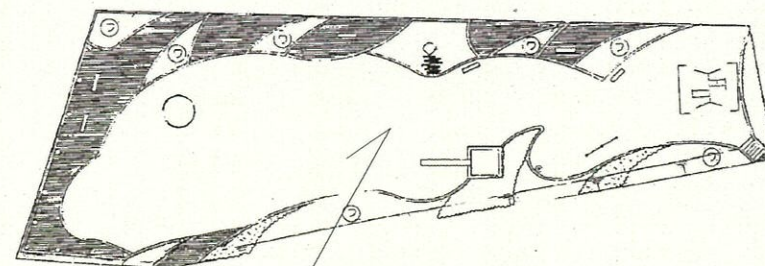


除草工 2,159.0㎡×3回

※インターロッキング・階段部分含まず

# 平面図 S=1:500

## 鵜方浜公園



フ・・・フェニックス  
ワ・・・ワシントンヤシ

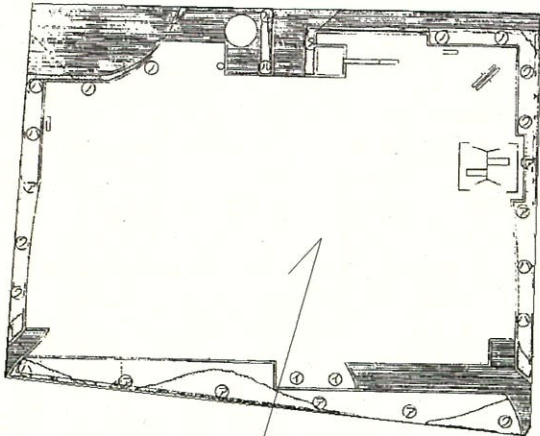
除草工 711.7㎡×3回

※インターロッキング部分含まず

業 務 名		令和7年度 志摩市都市公園等 修景植栽管理業務委託	
業務場所		志摩市 阿児町 鵜方地内 他	
名 称	平 面 図		
縮 尺	図 示	設計年月日	
工 種		設 計 者	
志 摩 市		図面 番号	10 / 18

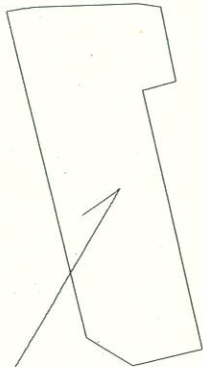


平面図 S=1:500  
大入口ふれあい公園



除草工 1,186.0㎡×3回  
※インターロッキング部分含まず

平面図 S=1:500  
ニュータウン金谷公園



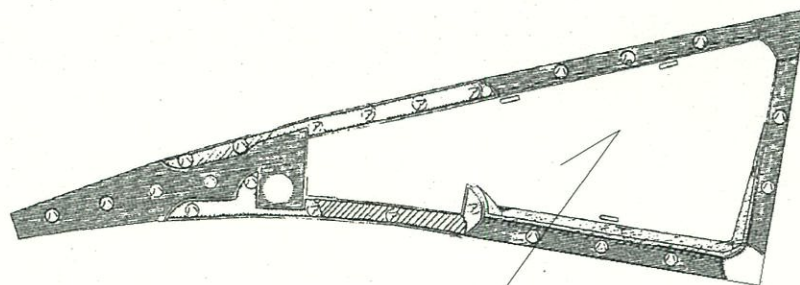
除草工 371.0㎡×2回

業 務 名		令和7年度 志摩市都市公園等 修景植栽管理業務委託	
業務場所		志摩市 阿児町 鵜方地内 他	
名 称	平 面 図		
縮 尺	図 示	設計年月日	
工 種		設 計 者	
志 摩 市		図面 番号	11 / 18



平面図 S=1:500

前川親水公園

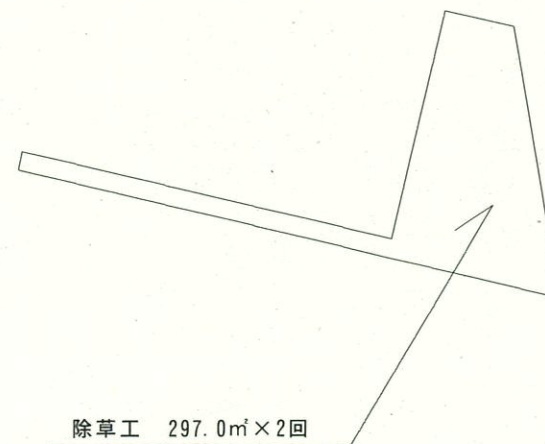


除草工 478.9㎡×3回

※インターロッキング部分含まず

平面図 S=1:500

ぎゅーとら波切店裏公園

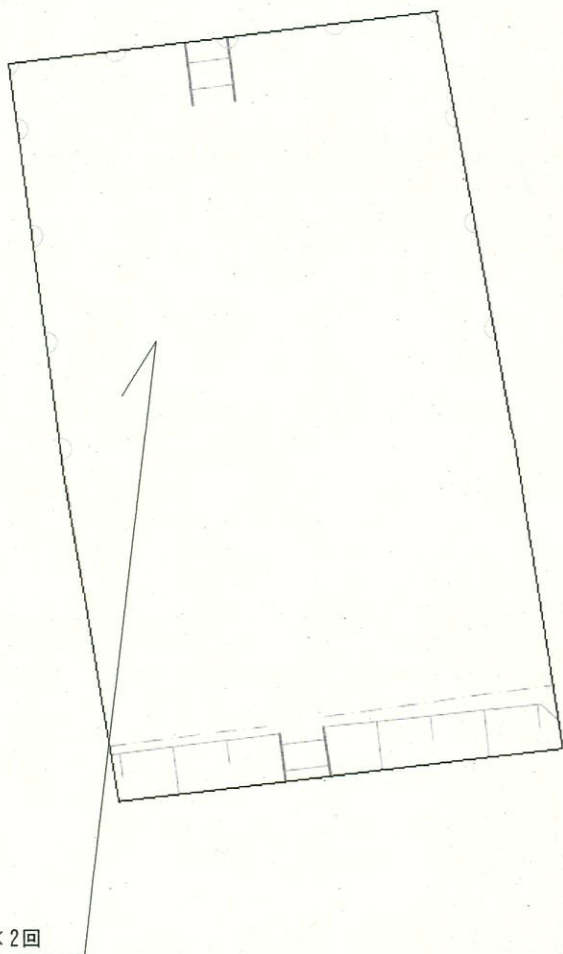


除草工 297.0㎡×2回

業 務 名		令和7年度 志摩市都市公園等 修景植栽管理業務委託	
業務場所		志摩市 阿児町 鵜方地内 他	
名 称	平 面 図		
縮 尺	図 示	設計年月日	
工 種		設 計 者	
志 摩 市		図面番 号	12 / 18

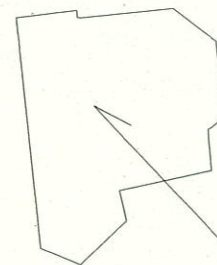


平面図 S=1:500  
シーサイド船越第1公園



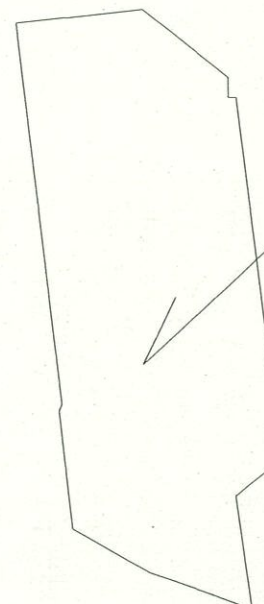
除草工 667.0㎡×2回

平面図 S=1:500  
シーサイド船越第2公園



除草工 321.0㎡×2回

平面図 S=1:500  
シーサイド船越第3公園



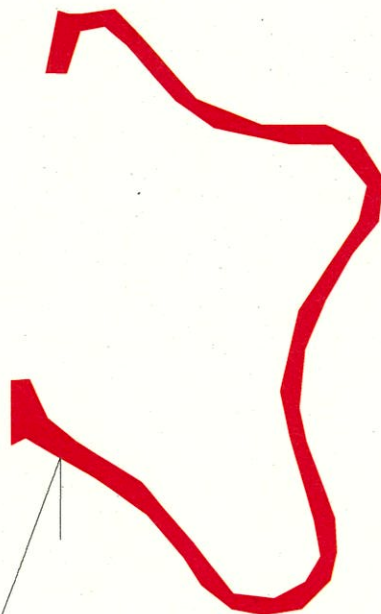
除草工 230.0㎡×2回

業 務 名		令和7年度 志摩市都市公園等 修景植栽管理業務委託	
業務場所		志摩市 阿児町 鶴方地内 他	
名 称	平 面 図		
縮 尺	図 示	設計年月日	
工 種		設 計 者	
志 摩 市		図 面 番 号	13 — 18



平面図 S=1:500

ビビアン

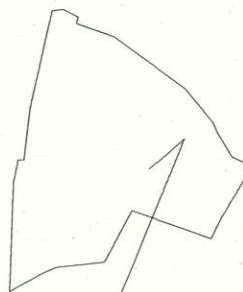


除草工 441㎡×1回



平面図 S=1:500

岡緑地

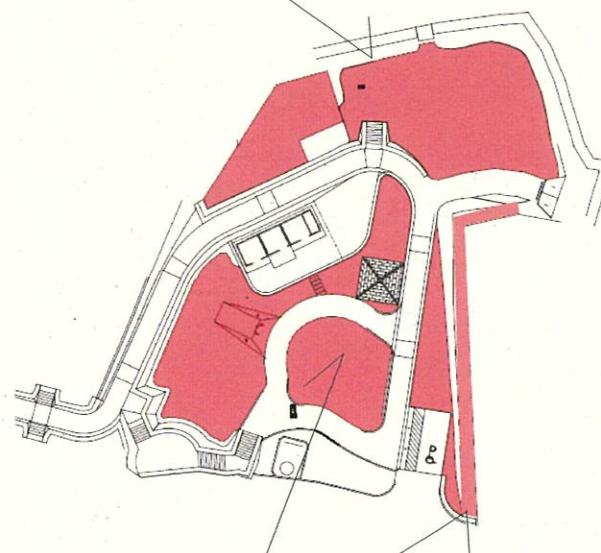


除草工 (割増) 280.0㎡×1回

平面図 S=1:500

おりきの松公園

寄植せん定 (1.5m未満) 40.2㎡



除草工 579.7㎡×2回

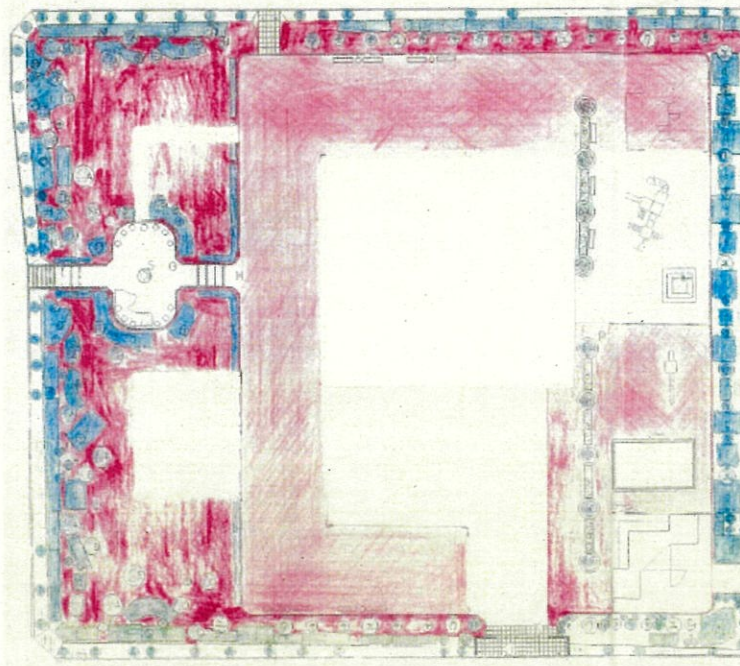
寄植せん定 (1.5m以上2.5m未満) 33.6㎡

業 務 名		令和7年度 志摩市都市公園等 修景植栽管理業務委託	
業務場所		志摩市 阿児町 鷺方地内 他	
名 称	平 面 図		
縮 尺	図 示	設計年月日	
工 種		設 計 者	
志 摩 市		図面番 号	14 ／ 18



平面図 S=1:500

木場公園



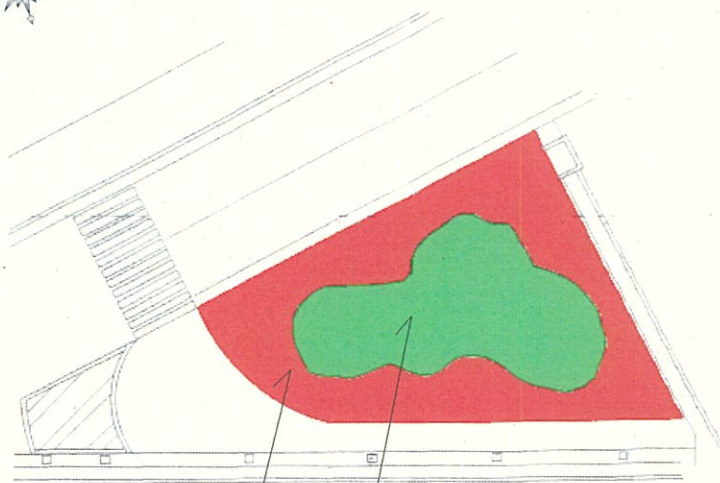
- 除草工 2,031.0㎡×3回
- 寄植せんだい (1.5m未満) (割増) 400.0㎡

業務名	令和7年度 志摩市都市公園等 修景植栽管理業務委託		
業務場所	志摩市 阿児町 鷺方地内 他		
名称	平面図		
縮尺	図示	設計年月日	
工種		設計者	
志摩市	図面 番号	15 / 18	



平面図 S=1:200

旧役場前緑地



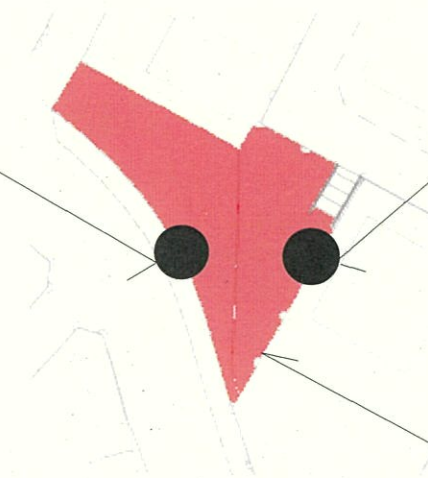
除草工 64.0㎡×2回

寄植せん定（高さ1.5m未満） 70.0㎡

基本せん定（落葉樹）  
幹回り90～120cm未満 1本

平面図 S=1:500

長岡公園

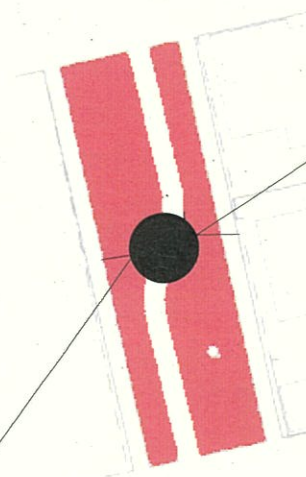


基本せん定（常緑樹）  
幹回り60～90cm未満 1本

除草工 345.0㎡×3回

平面図 S=1:500

網掛公園



基本せん定（針葉樹）  
幹回り90～120cm未満 1本※割増

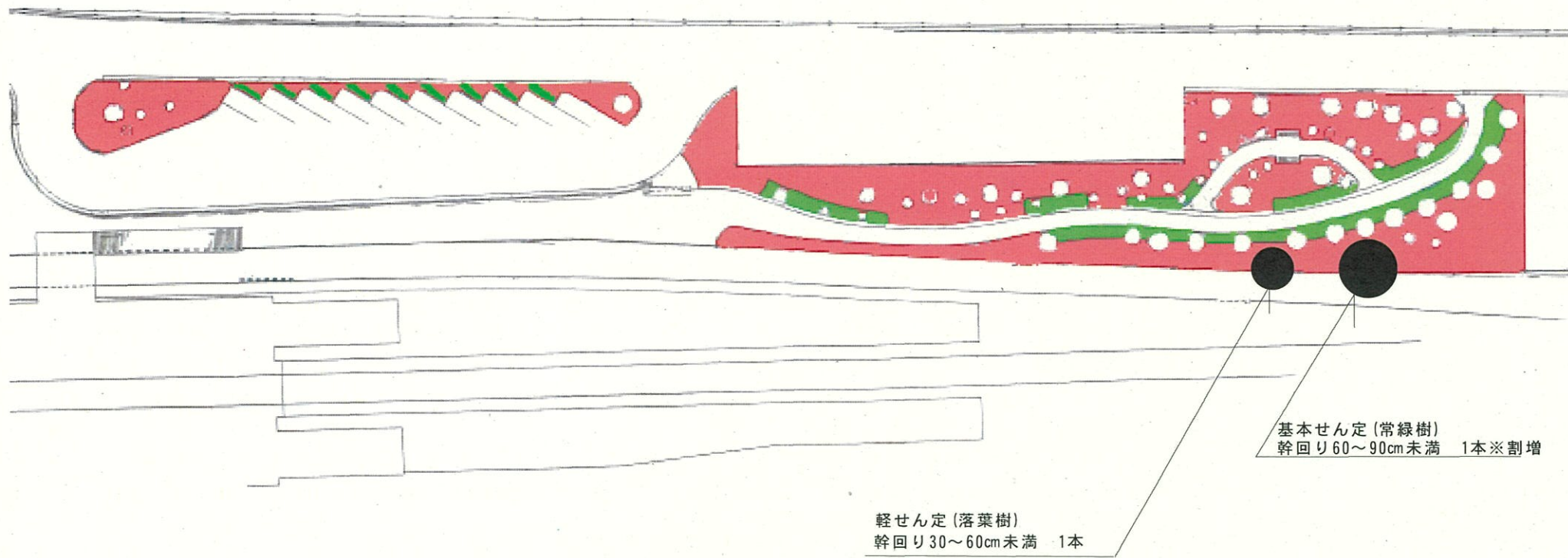
除草工 550.0㎡×3回

業 務 名		令和7年度 志摩市都市公園等 修景植栽管理業務委託	
業務場所		志摩市 阿児町 鶴方地内 他	
名 称	平 面 図		
縮 尺	図 示	設計年月日	
工 種		設 計 者	
志 摩 市		図面番 号	16 — 18



平面図 S=1:500

磯部駅東緑地

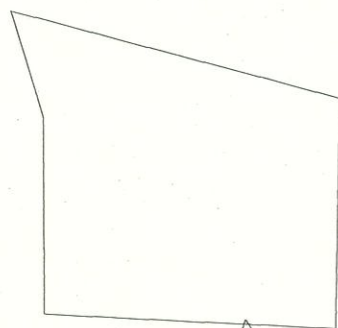


除草工 667.0㎡×3回  
寄植せん定(1.5m未満) 226.5㎡

業務名		令和7年度 志摩市都市公園等 修景植栽管理業務委託	
業務場所		志摩市 阿児町 鵜方地内 他	
名称	平面図		
縮尺	図示	設計年月日	
工種		設計者	
志摩市		図面番 号	17 / 18

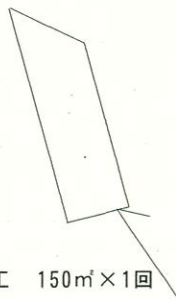


平面図 S=1:500  
小入口ふれあい公園



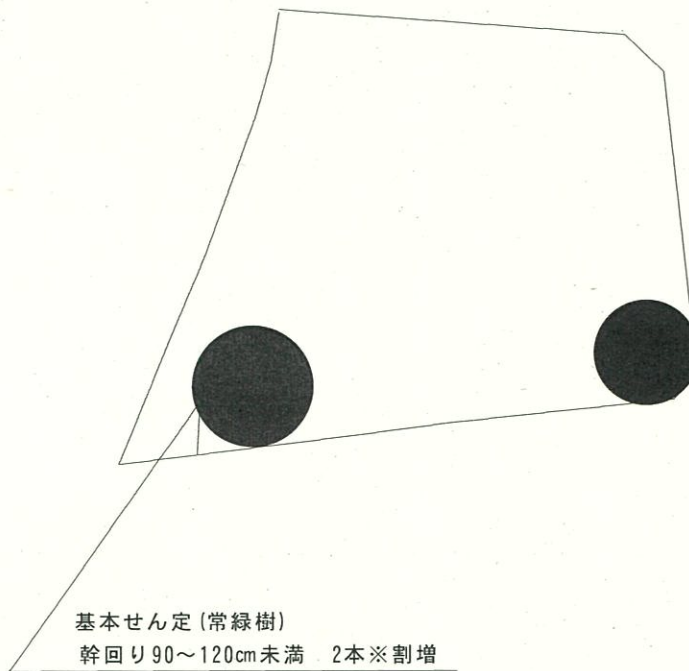
除草工 396.8㎡×1回

平面図 S=1:500  
石垣台公園



除草工 150㎡×1回

平面図 S=1:500  
鵜方児童公園



基本せん定(常緑樹)  
幹回り90~120cm未満 1本※割増  
幹回り120~150cm未満 1本※割増  
基本せん定(落葉樹)  
幹回り90~120cm未満 2本※割増

基本せん定(常緑樹)  
幹回り90~120cm未満 2本※割増

業 務 名		令和7年度 志摩市都市公園等 修景植栽管理業務委託	
業務場所		志摩市 阿児町 鵜方地内 他	
名 称	平 面 図		
縮 尺	図 示	設計年月日	
工 種		設 計 者	
志 摩 市		図面 番号	18 / 18