

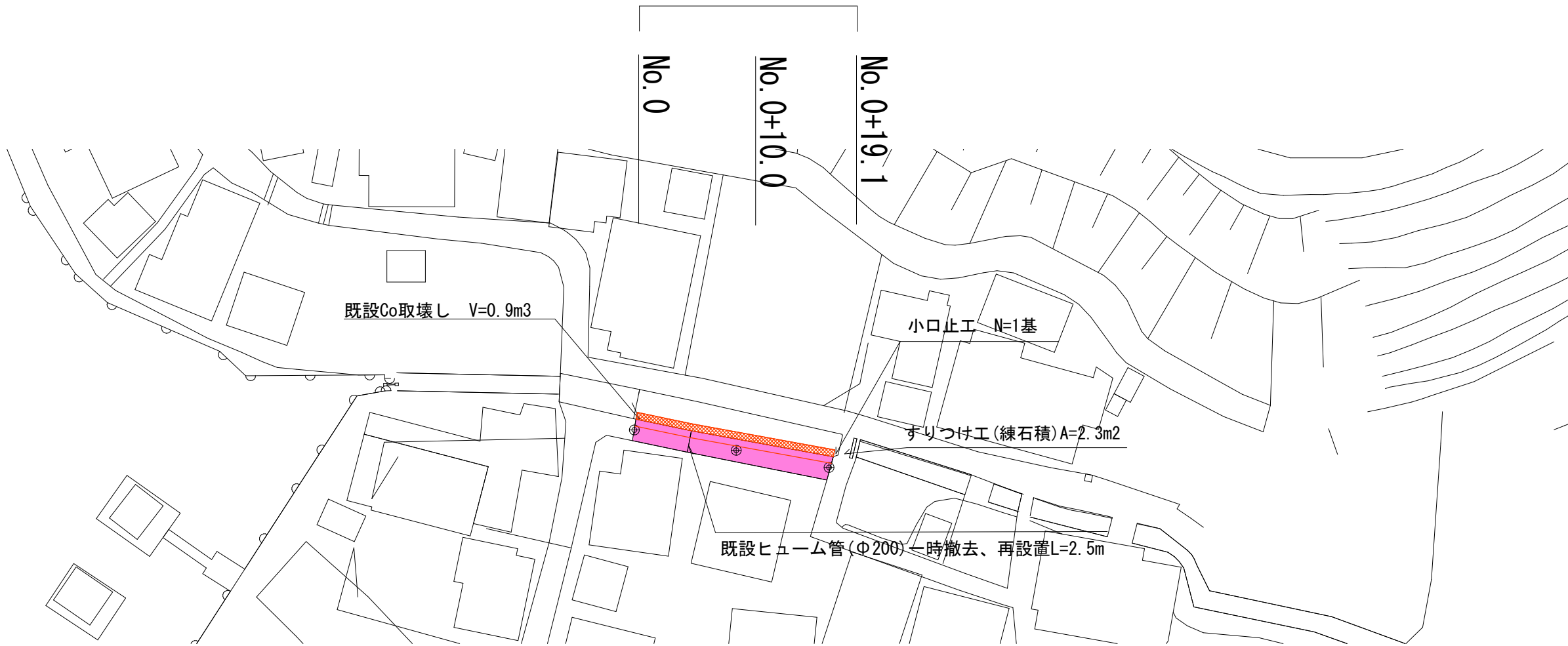
平面図

S=1:500

ブロック積工 A=34.8m²

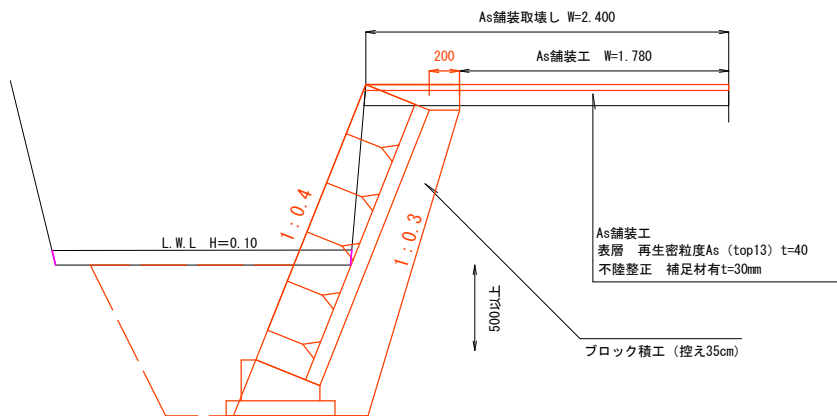
As舗装工 A=34.5m²

施工延長 L=19.1m



標準断面図 S=1:50

No. 0+10付近

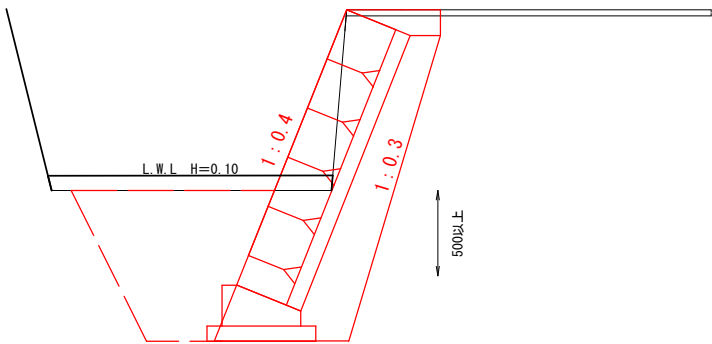


工事名	令和7年度 第3C1磯001号 普通河川大湯川 河川改修工事		
工事場所	志摩市 磯部町 的矢 地内		
名称	平面図・標準断面図		
縮尺	図示	設計年月日	
工種		設計者	
志摩市	図番	面号	1/4

横断図

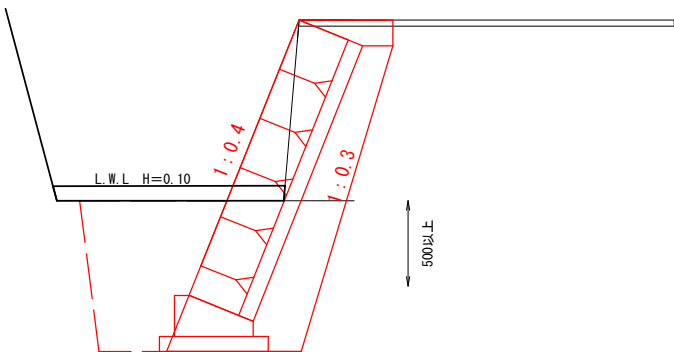
S=1:50

No. 0付近



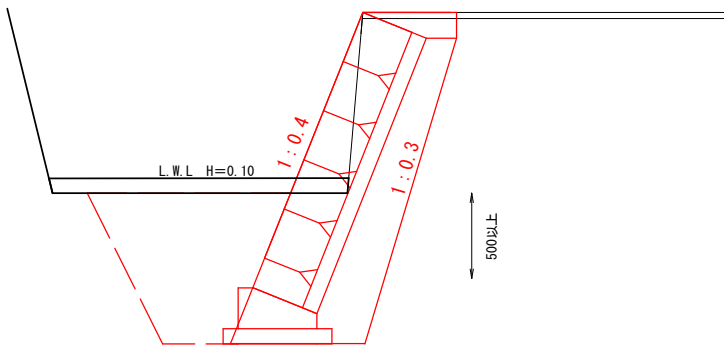
掘削	0.62
床掘	1.73
埋戻し	0.92
裏込材	0.84

No. 0+19.1付近



掘削	0.62
床掘	1.54
埋戻し	0.74
裏込材	0.84

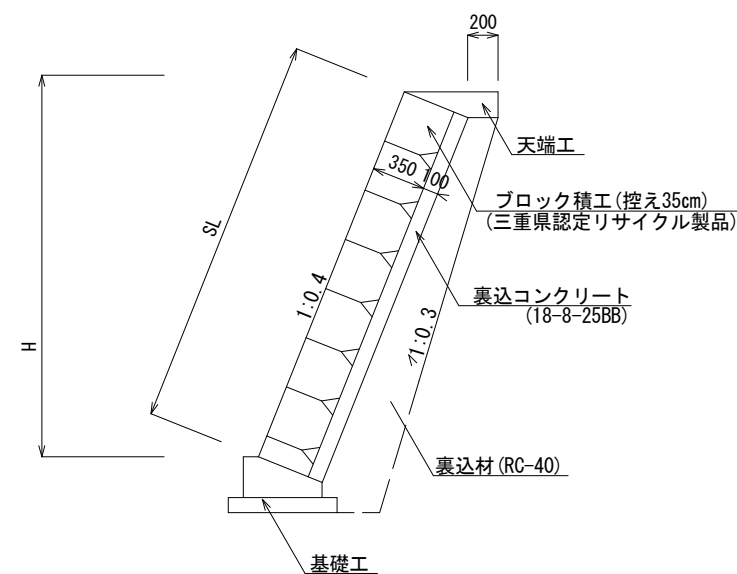
No. 0+10付近



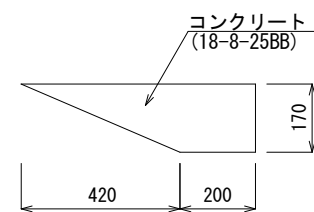
掘削	0.62
床掘	1.73
埋戻し	0.92
裏込材	0.84

工事名	令和7年度 第301機001号 普通河川大湯川 河川改修工事		
工事場所	志摩市 磯部町 的矢 地内		
名称	横断図		
縮尺	図示	設計年月日	
工種		設計者	
志摩市	図面番号	2/4	

標準工法図 S=1:50

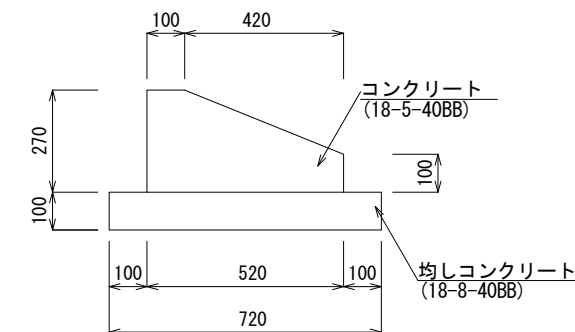


天端工 S=1:20



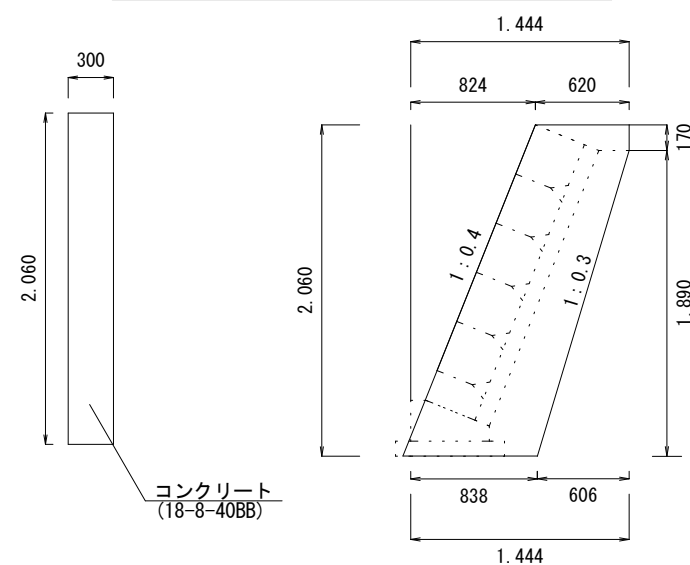
数量表		10m当り		
名 称	規 格	単位	数 量	摘 要
コンクリート	18-8-25BB	m3	0.70	
型 枠		m2	1.70	
目 地 材		m2	0.07	

基礎工 S=1:20



数量表		10m当り		
名 称	規 格	単位	数 量	摘 要
コンクリート	18-5-40BB	m3	1.05	
型 枠		m2	3.70	
均しコンクリート	18-8-40BB	m3	0.72	
均し型枠		m2	2.00	
床 均 し		m2	7.20	
目 地 材		m2	0.11	

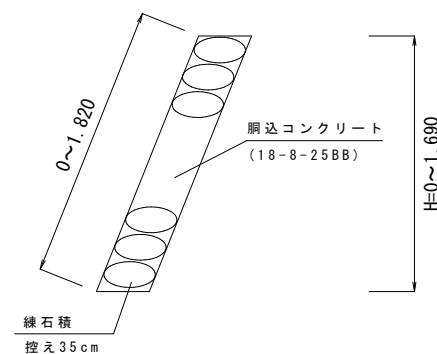
小口止工 S=1:50



数量表		1基当り		
名 称	規 格	単位	数 量	摘 要
コンクリート	18-8-40BB	m3	0.47	
型 枠		m2	3.77	
床 均 し		m2	0.25	

雑工（すりつけ工）① S=1:50

No. 0+19.1付近

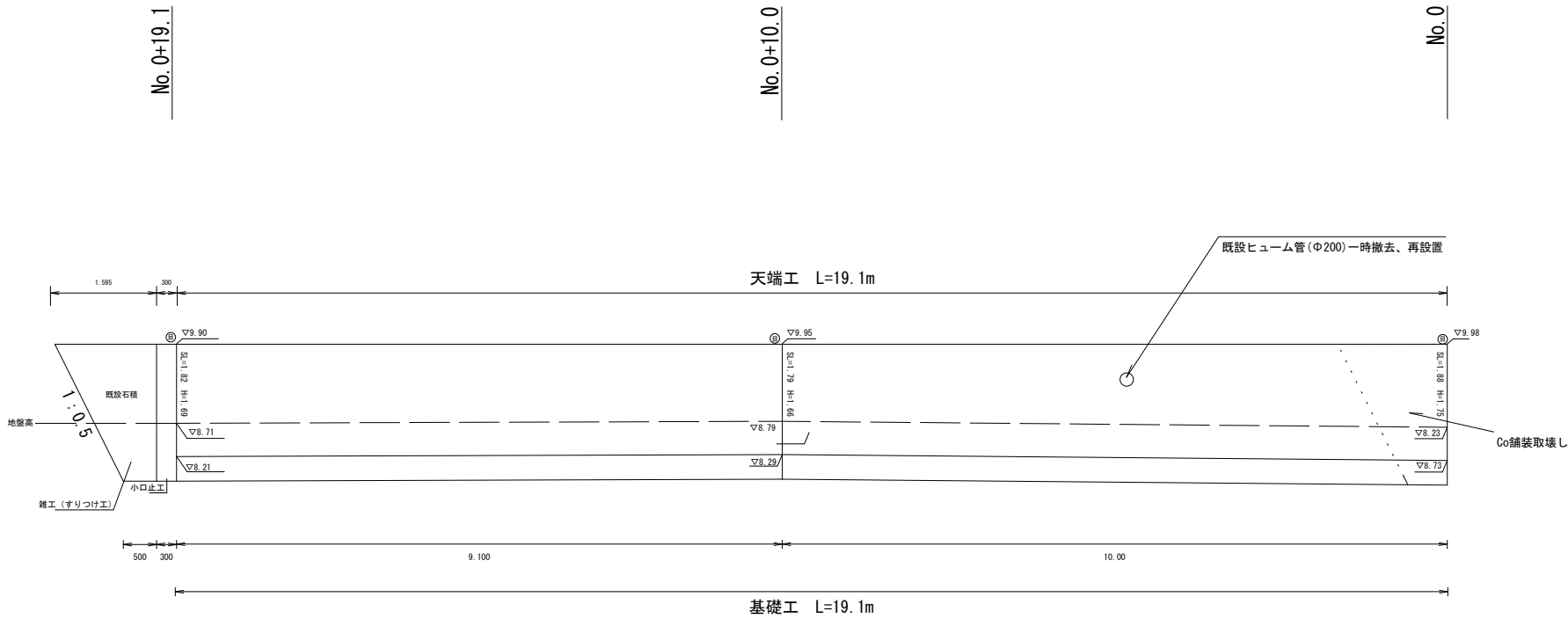


数量表		10m当り		
名 称	規 格	単位	数 量	摘 要
練石積	玉石 控35cm	m2	10.00	
コンクリート	18-8-25BB	m	1.17	

工 事 名		令和7年度 第3C1磯001号 普通河川大湯川 河川改修工事	
工事場所		志摩市 磯部町 的矢 地内	
名 称	工 法 図		
縮 尺	図 示	設計年月日	
工 種		設 計 者	
志 摩 市		図 面 番 号	3/4

ブロック積工展開図

S=1:100



数量表		1式当り		
名 称	規 格	単位	数 量	摘 要
ブロック積工	控35cm, 裏コン10cm	m ²	34.8	
裏込めコンクリート	18-8-25BB	m ³	3.5	
裏 込 材	RC-40	m ³	16.0	
目 地 材	樹脂発泡体, t=10mm	m ²	2.5	
天 端 工		m	19.1	
基 礎 工		m	19.1	
小口止工	18-8-40BB	基	1.0	

工 事 名		令和7年度 第3C1磯001号 普通河川大湯川 河川改修工事	
工事場所		志摩市 磯部町 的矢 地内	
名 称	展 開 図		
縮 尺	図 示	設計年月日	
工 種		設 計 者	
志 摩 市		図 面 番 号	4 / 4

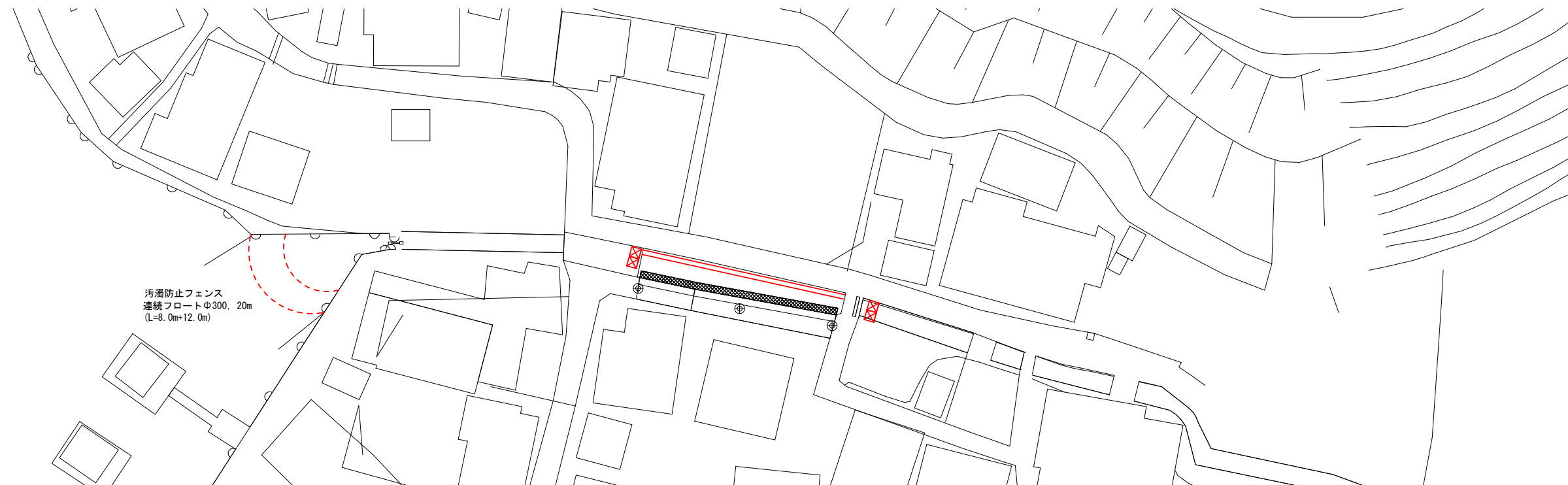
仮設工平面図（参考）

S=1:500

No. 0

No. 0+10.0

No. 0+19.1



大型土のう N=1式（2袋） 大型土のう N=1式（2袋）

暗渠排水管（高密度ポリエチレン管）φ350 L=24.0m



工事名	令和7年度 第3C1磯001号 普通河川大湊川 河川改修工事		
工事場所	志摩市 磯部町 的矢 地内		
名称	仮設工平面図（参考）		
縮尺	図示	設計年月日	
工種		設計者	
志摩市	図番	面号	