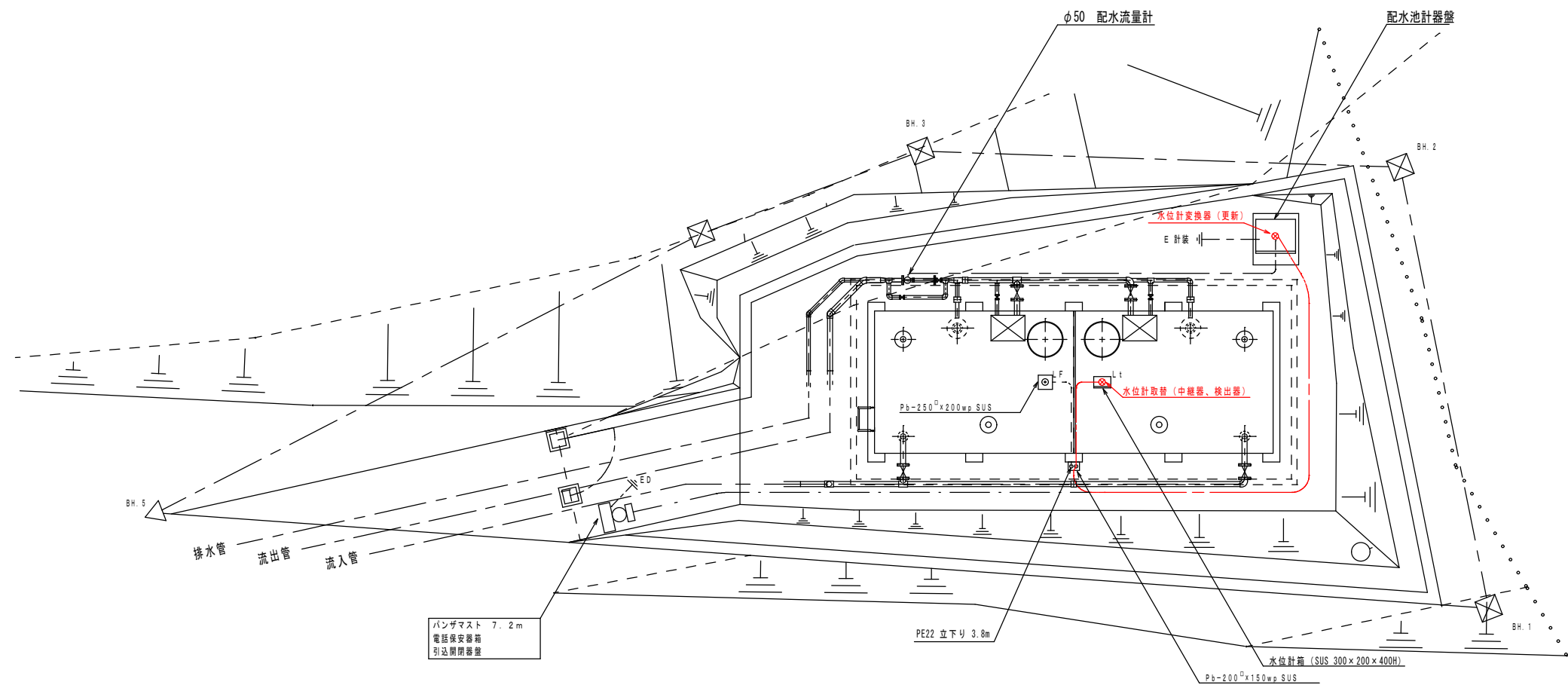


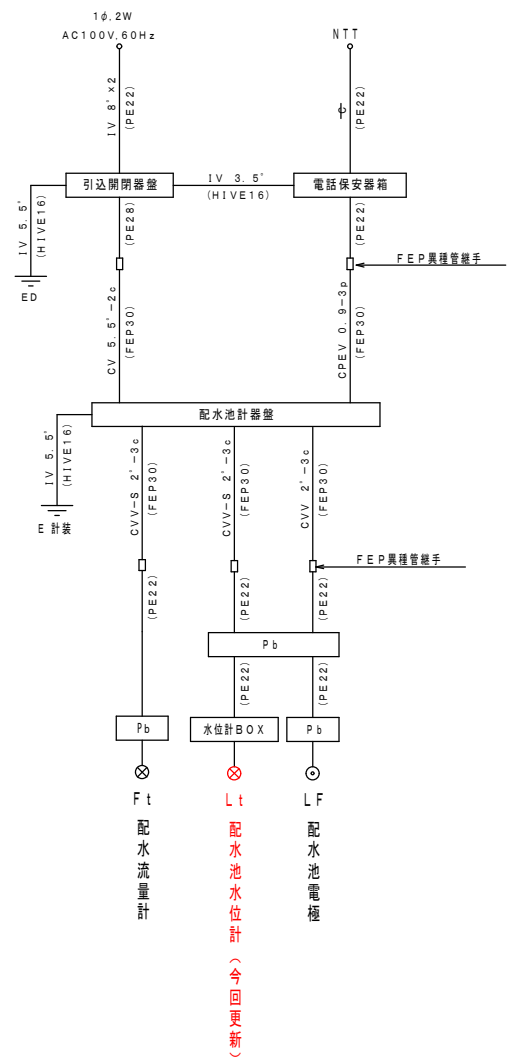


工 事 名	令和7年度 みかん山配水池他計装設備更新工事		
場 所	志摩市 磯部町 恵利原 地内他		
図面名称	施設位置図		
縮 尺	—	図面番号	1 / 7
事業者名	志 摩 市 上 下 水 道 部		

平面図



配線系統図



配線表(撤去)

ケーブル番号	線種	自	至	備考
1	CVV-S 2sq-3C	水位計	配水池計器盤	水位計信号

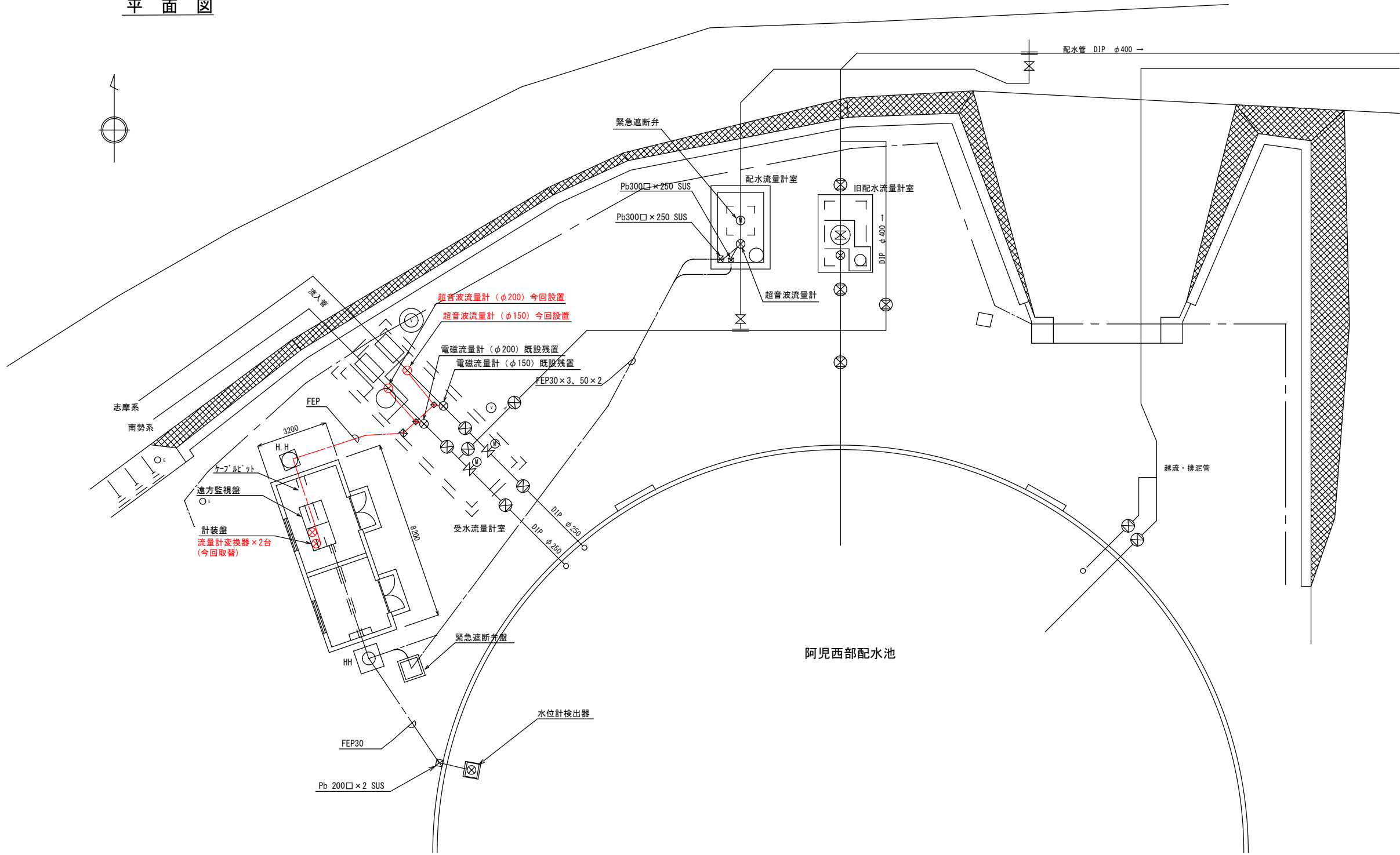
配線表(新設)

ケーブル番号	線種	自	至	備考
1	CEE-S 2sq-3C	水位計	配水池計器盤	水位計信号
2	IE 2sq	水位計	配水池計器盤	機器接地

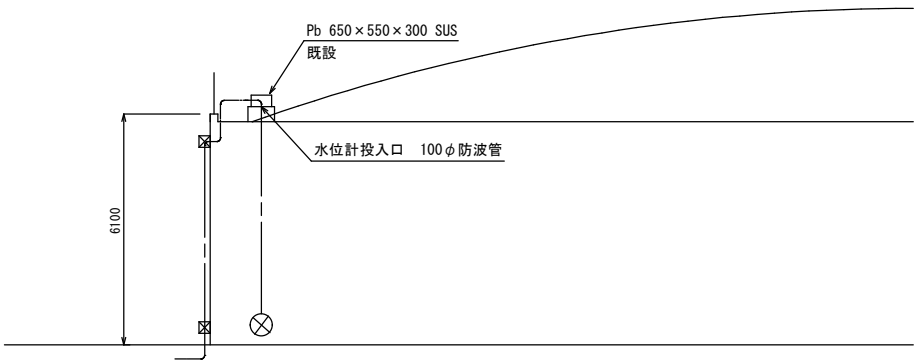
注1. 特記なき設備は全て既設とする。

工 事 名	みかん山配水池地計装設備更新工事		
工 事 場 所	志摩市 磯部町 恵利原 地内他		
名 称	みかん山配水池 機器配置配線図		
縮 尺	1/100	図面番号	2 / 7
志摩市上下水道部			

平面図



阿児西部配水池



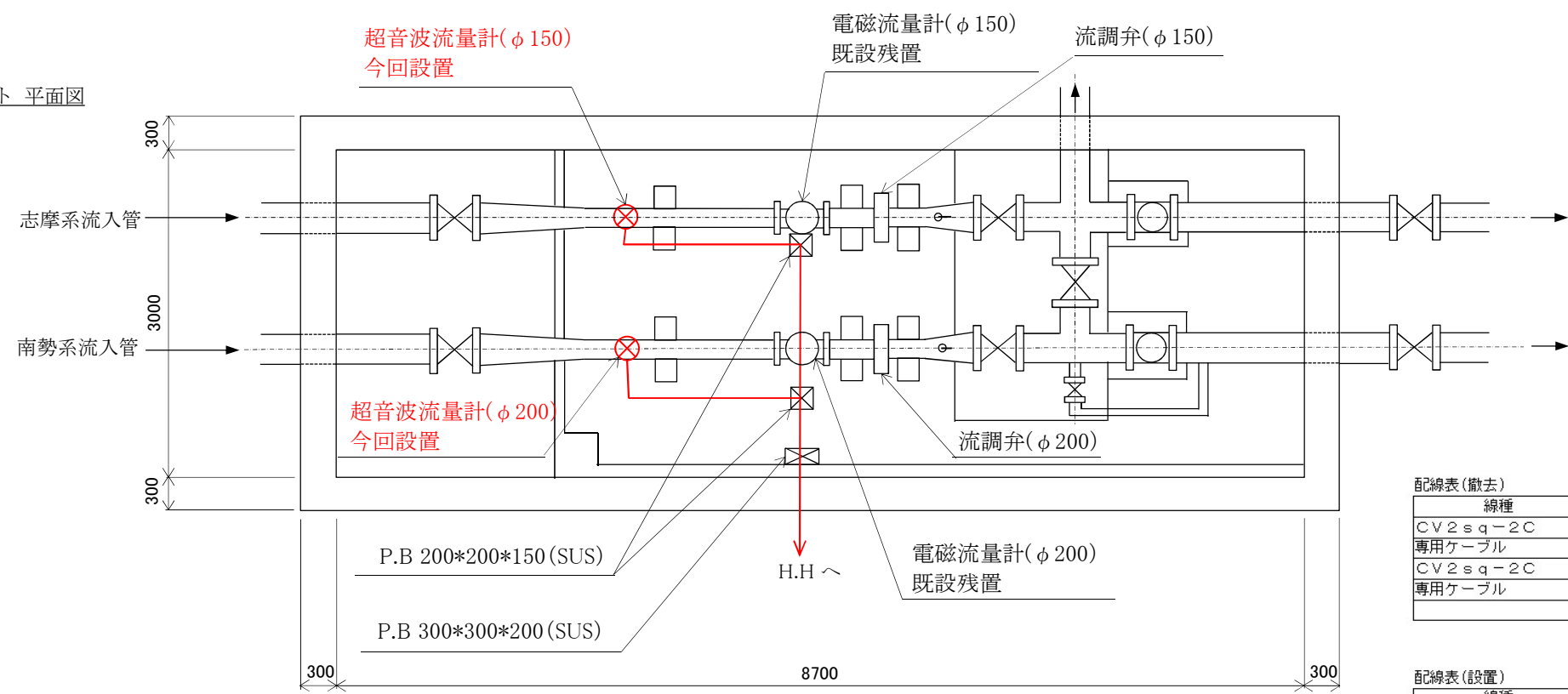
配線表 (撤去)			
線種	自	至	備考
C V 2 s q - 2 C	電磁流量計 (φ150)	変換器	流量計励磁用
専用ケーブル	電磁流量計 (φ150)	変換器	流量計信号用
C V 2 s q - 2 C	電磁流量計 (φ200)	変換器	流量計励磁用
専用ケーブル	電磁流量計 (φ200)	変換器	流量計信号用

配線表 (設置)			
線種	自	至	備考
専用ケーブル (上流側)	超音波流量計 (φ150)	変換器	流量計信号用
専用ケーブル (下流側)	超音波流量計 (φ150)	変換器	流量計信号用
専用ケーブル (上流側)	超音波流量計 (φ200)	変換器	流量計信号用
専用ケーブル (下流側)	超音波流量計 (φ200)	変換器	流量計信号用

注 1. 特記なき設備は全て既設とする

工事名	みかん山配水池他計装設備更新工事		
工事場所	志摩市 磯部町 恵利原 地内他		
図面の種類	阿児西部配水池 機器配置配線図1		
縮 尺	1 / 200	図面番号	3 / 7
志摩市上下水道部			

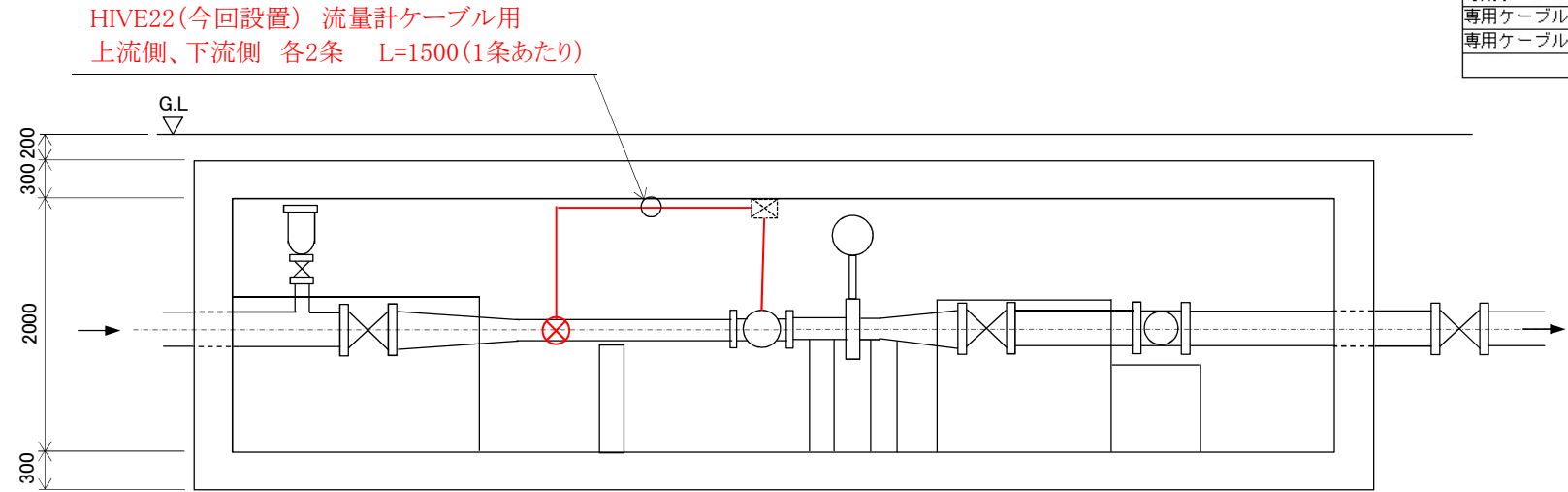
受水流量計ピット 平面図



配線表(撤去)			
線種	自	至	備考
CV2sq-2C	電磁流量計(φ150)	変換器	流量計励磁用
専用ケーブル	電磁流量計(φ150)	変換器	流量計信号用
CV2sq-2C	電磁流量計(φ200)	変換器	流量計励磁用
専用ケーブル	電磁流量計(φ200)	変換器	流量計信号用

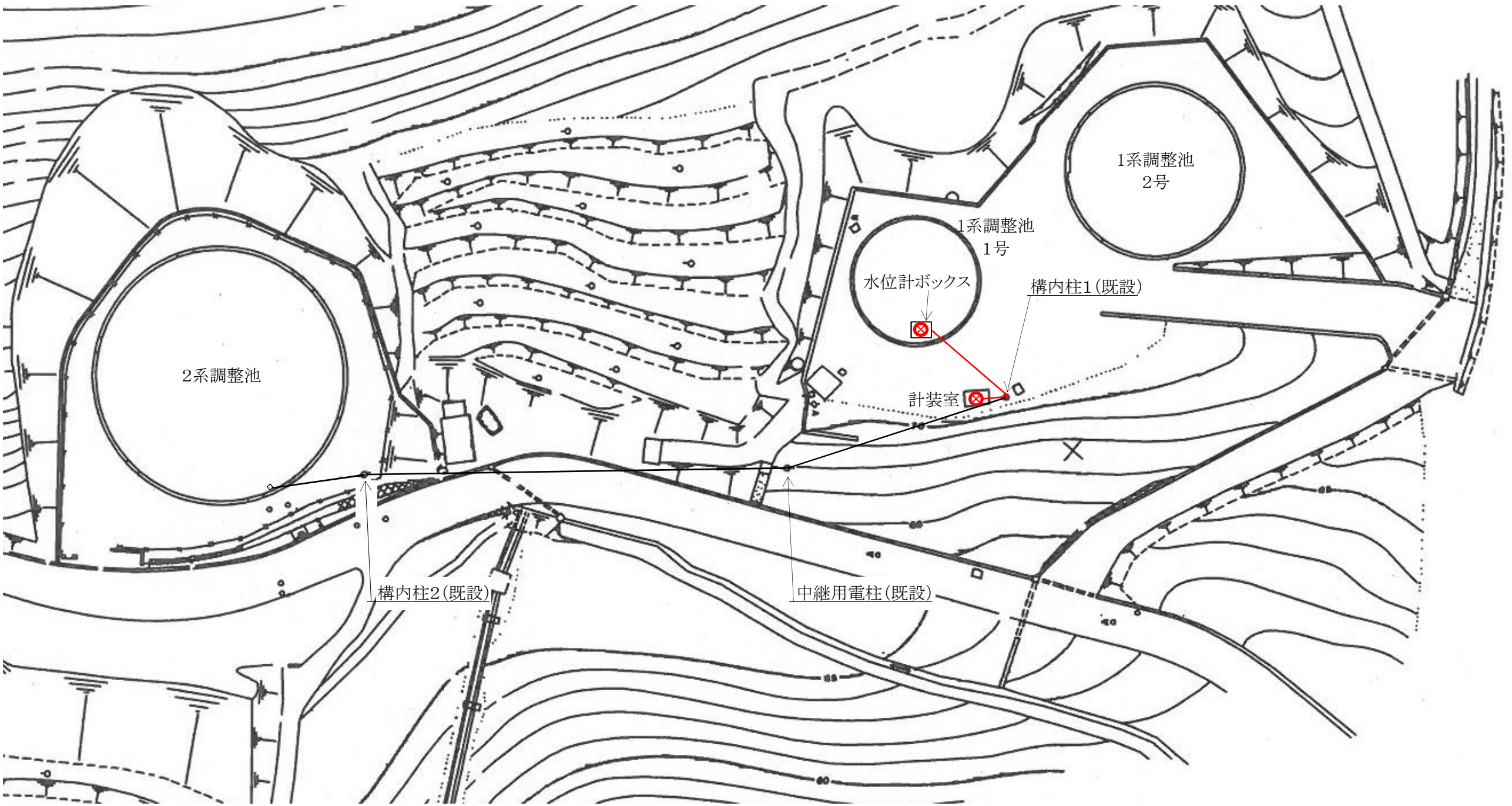
配線表(設置)			
線種	自	至	備考
専用ケーブル(上流側)	超音波流量計(φ150)	変換器	流量計信号用
専用ケーブル(下流側)	超音波流量計(φ150)	変換器	流量計信号用
専用ケーブル(上流側)	超音波流量計(φ200)	変換器	流量計信号用
専用ケーブル(下流側)	超音波流量計(φ200)	変換器	流量計信号用

受水流量計ピット 側面図



注1、特記なき設備は全て既設とする

工事名	みかん山配水池他計装設備更新工事		
工事場所	志摩市 磯部町 恵利原 地内他		
図面の種類	阿児西部配水池 機器配置・配線図2		
縮尺	—	図面番号	4 / 7
志摩市 上下水道部			



配線表(撤去)

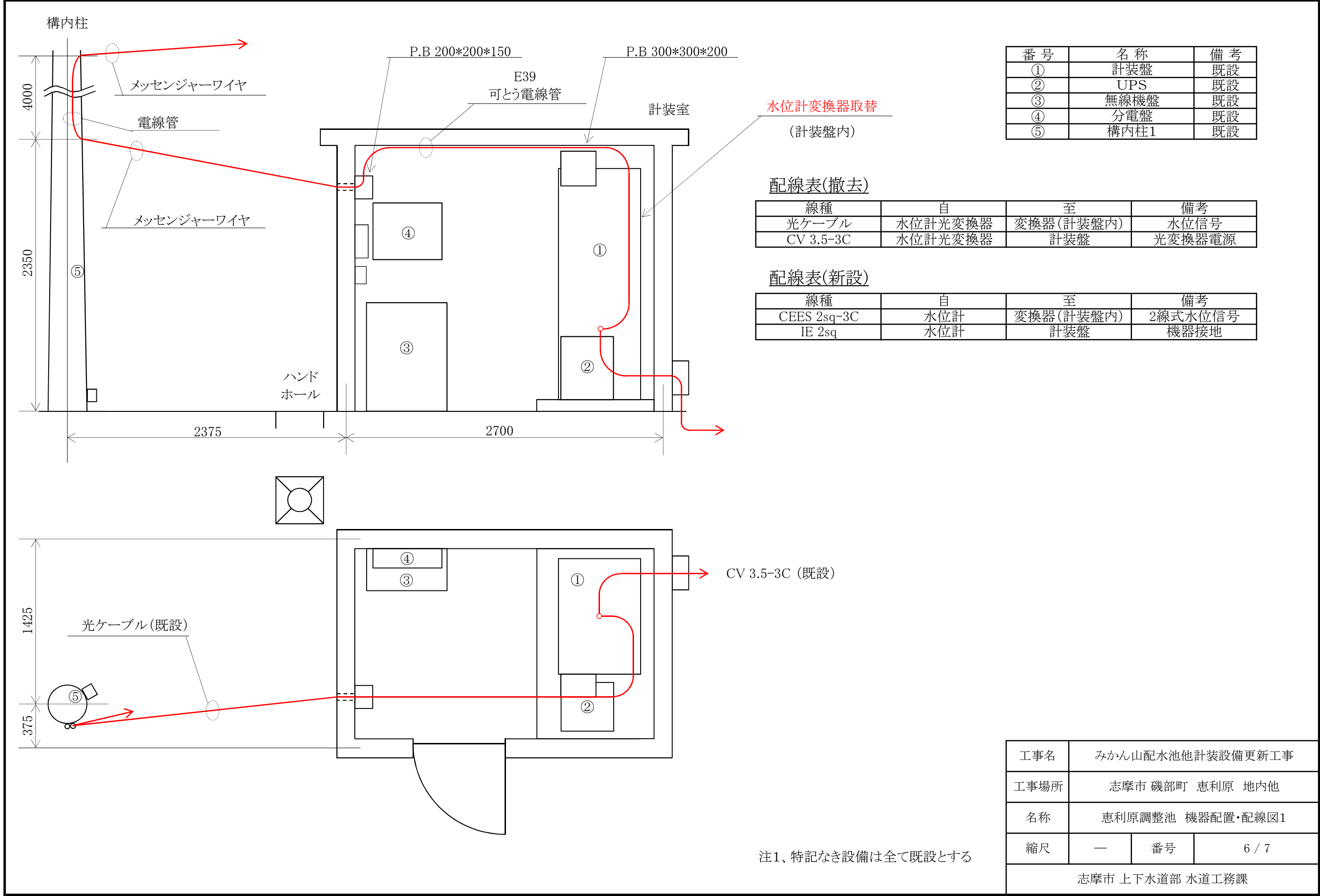
線種	自	至	備考
光ケーブル	水位計光変換器	変換器(計装盤内)	水位信号
CV 3.5-3C	水位計光変換器	計装盤	光変換器電源

配線表(新設)

線種	自	至	備考
CEES 2sq-3C	水位計	変換器(計装盤内)	水位信号
IE 2sq	水位計	計装盤	機器接地

注1、特記なき設備は全て既設とする

工事名	みかん山配水池他計装設備更新工事		
工事場所	志摩市 磯部町 恵利原 地内他		
名称	恵利原調整池 平面図		
縮尺	—	番号	5 / 7
志摩市 上下水道部 水道工務課			



工事名	みかん山配水池他計装設備更新工事		
工事場所	志摩市 磯部町 恵利原 地内他		
名称	恵利原調整池 機器配置・配線図2		
縮尺	—	番号	7 / 7
志摩市 上下水道部 水道工務課			