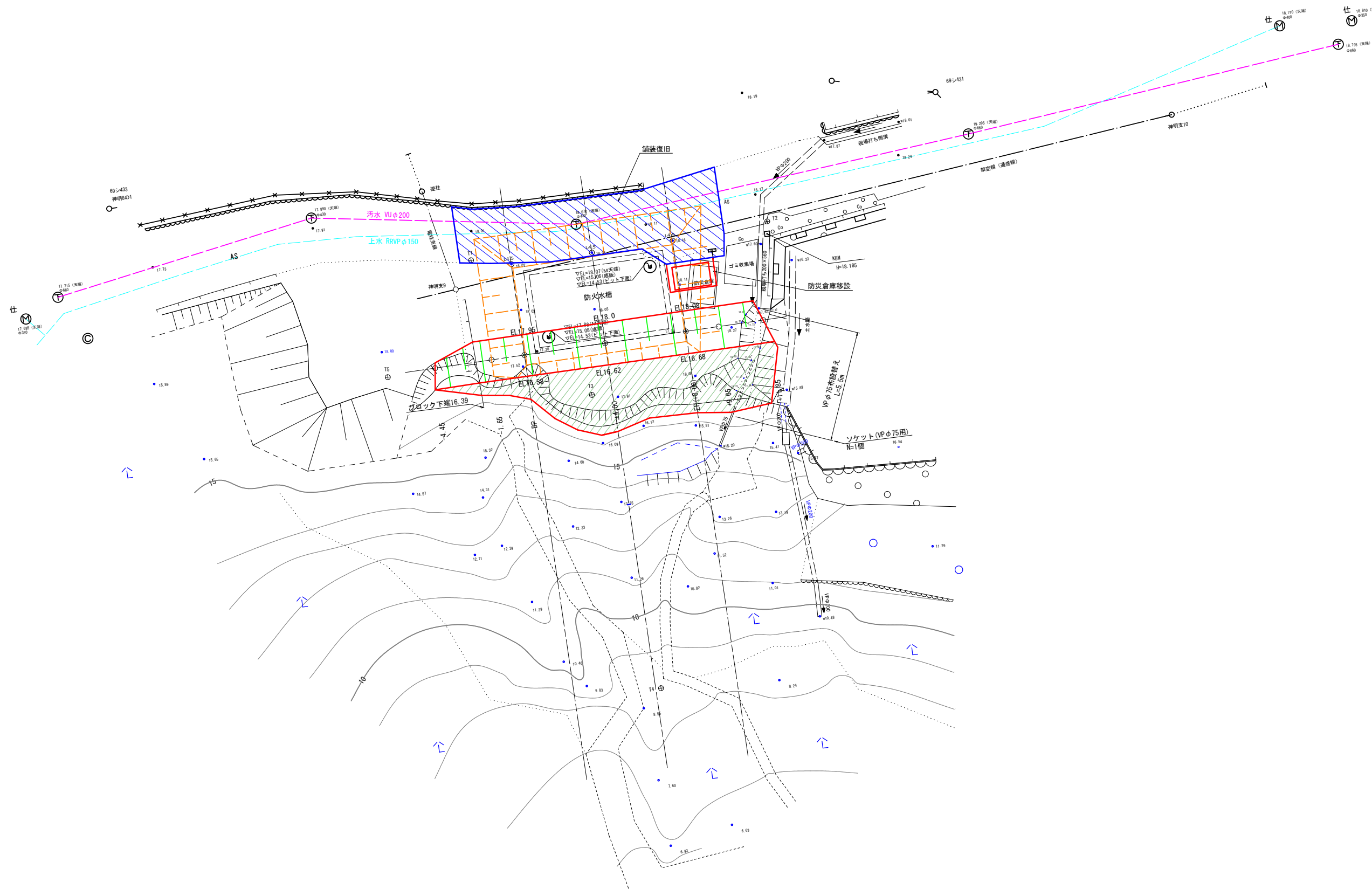
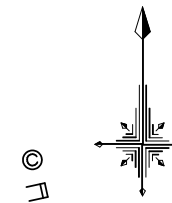


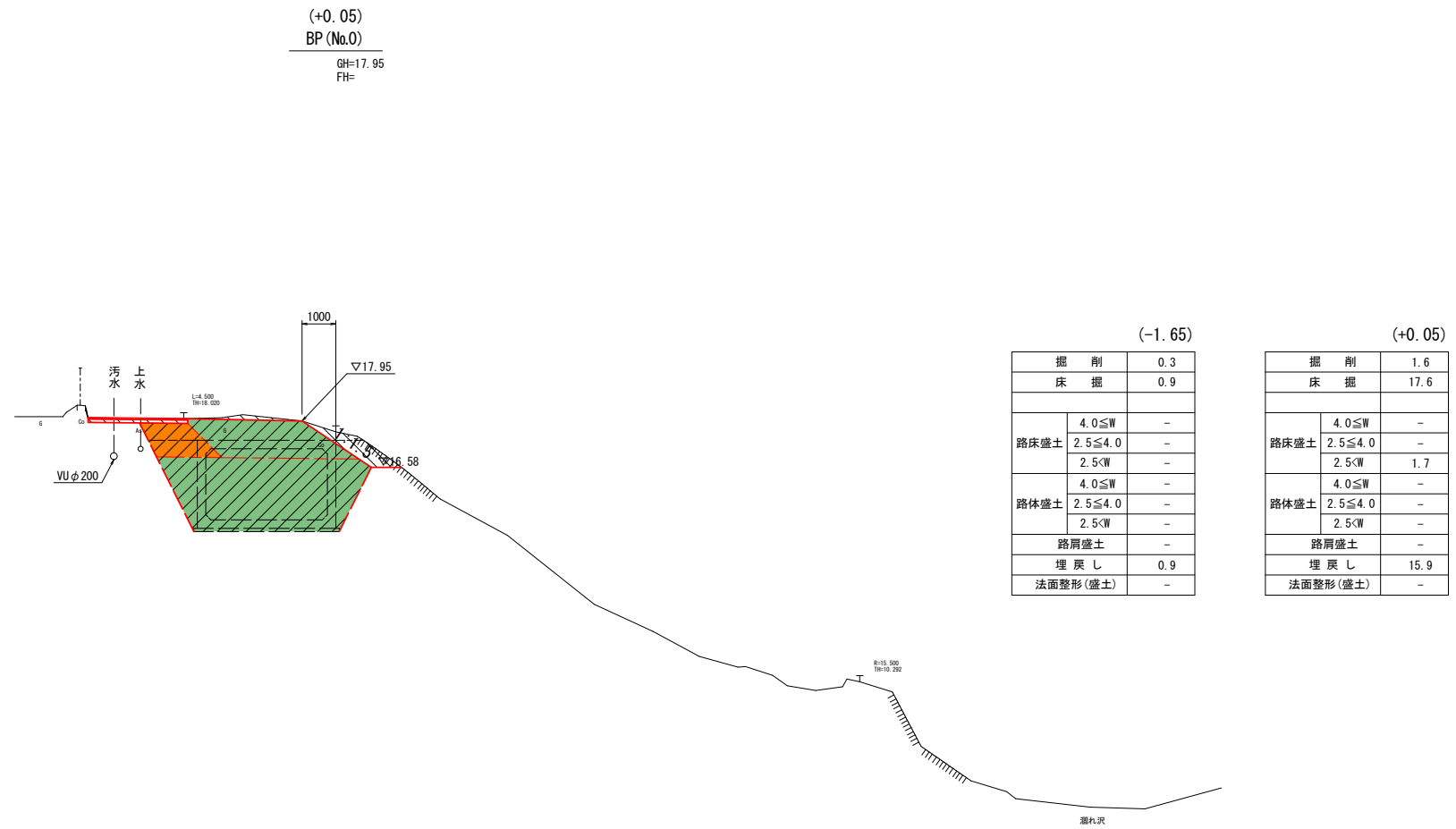
# 平面図

S=1:100



# 横断面図 ( 1 )

S=1 : 100



(-1.65)

掘削	0.3
床掘	0.9
路床盛土	4.0 ≤ W -
	2.5 ≤ 4.0 -
	2.5 < W -
路体盛土	4.0 ≤ W -
	2.5 ≤ 4.0 -
	2.5 < W -
路肩盛土	-
埋戻し	0.9
法面整形(盛土)	-

(+0.05)

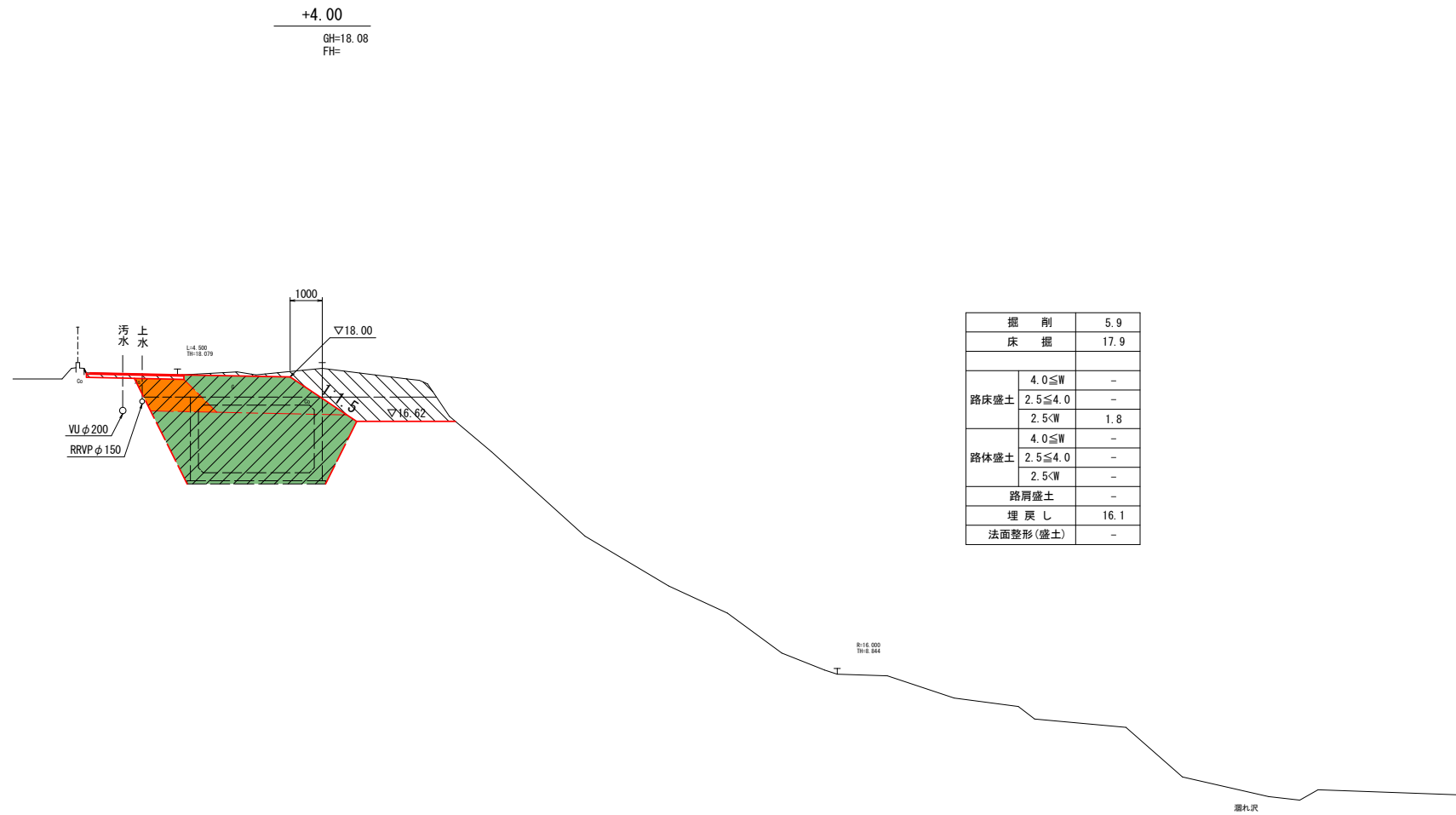
掘削	1.6
床掘	17.6
路床盛土	4.0 ≤ W -
	2.5 ≤ 4.0 -
	2.5 < W 1.7
路体盛土	4.0 ≤ W -
	2.5 ≤ 4.0 -
	2.5 < W -
路肩盛土	-
埋戻し	15.9
法面整形(盛土)	-

DL=0.000

工事名	令和8年度 神明地区防火水槽撤去工事		
工事場所	志摩市 阿児町 地内		
名称	横断面図 ( 1 )		
縮尺	図示	設計年月日	
工種		設計者	
志摩市	図面番	号	2/7

# 横断面図 ( 2 )

S=1 : 100

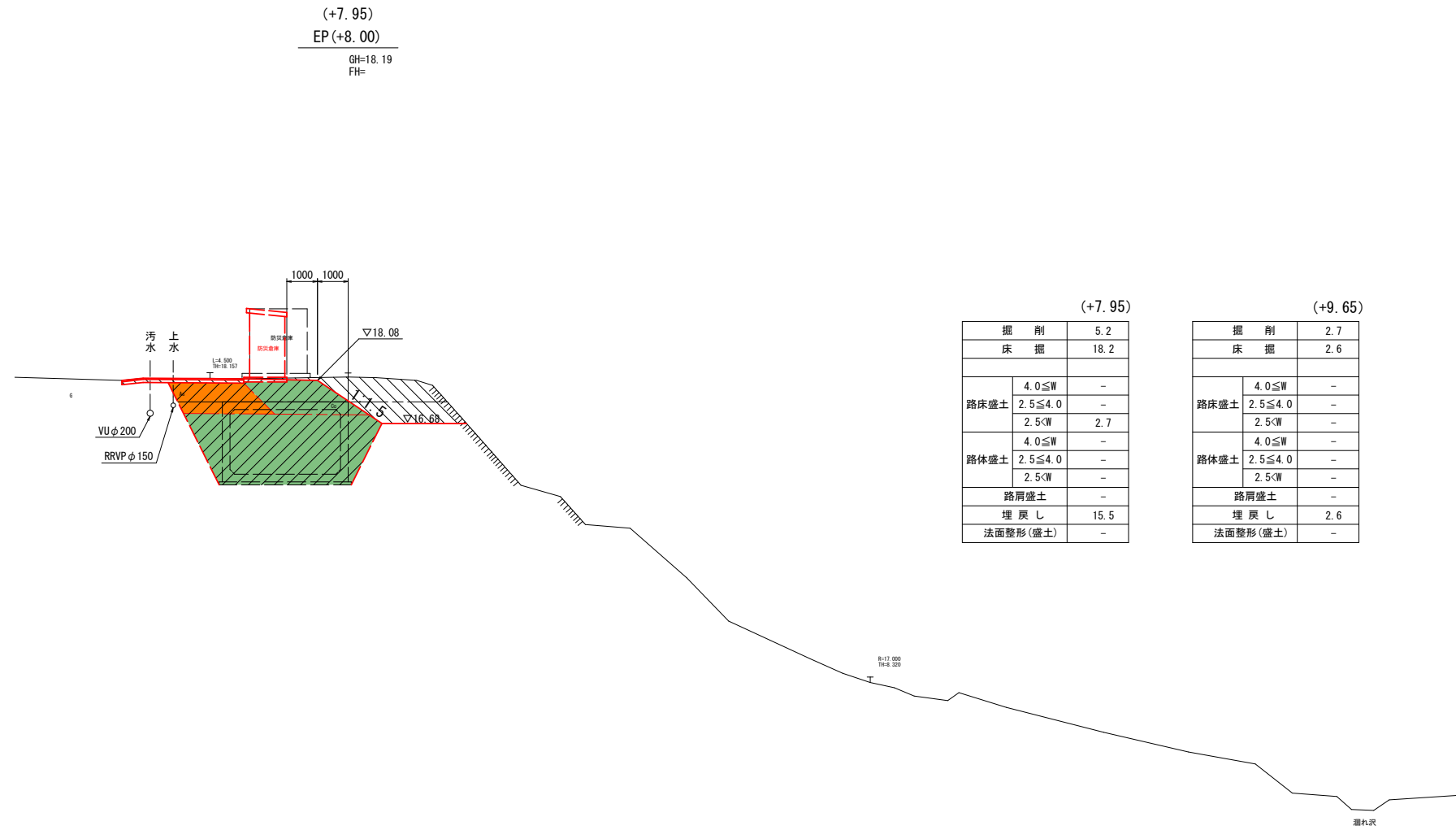


DL=0.000

工事名	令和8年度 神明地区防火水槽撤去工事		
工事場所	志摩市 阿児町 地内		
名称	横断面図 ( 2 )		
縮尺	図示	設計年月日	
工種		設計者	
志摩市	図面番	号	3/7

# 横断面図 ( 3 )

S=1 : 100



(+7.95)

掘削	5.2
床掘	18.2
路床盛土	4.0 ≤ W -
	2.5 ≤ 4.0 -
	2.5 < W 2.7
路体盛土	4.0 ≤ W -
	2.5 ≤ 4.0 -
	2.5 < W -
路肩盛土	-
埋戻し	15.5
法面整形(盛土)	-

(+9.65)

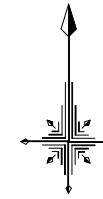
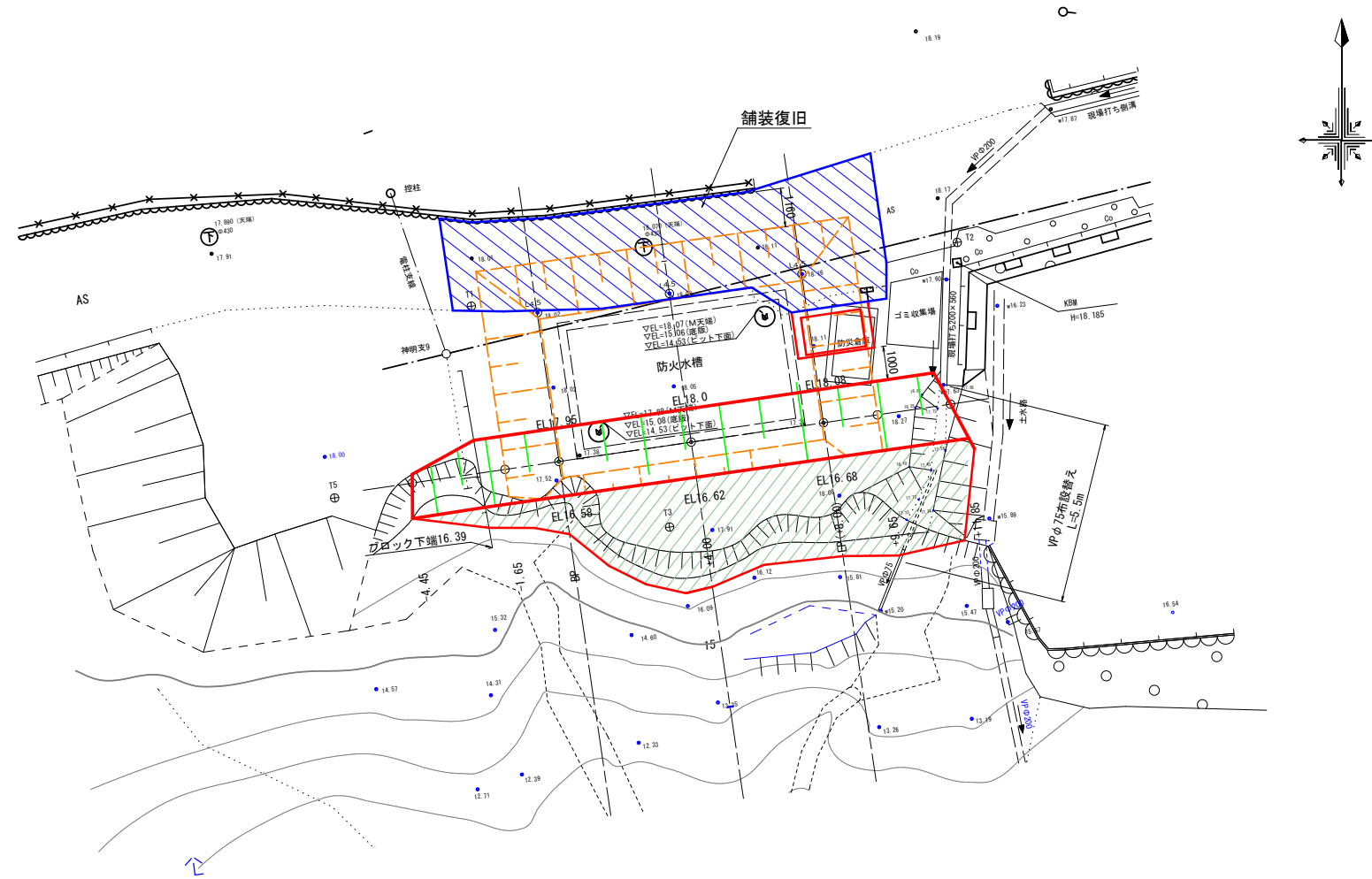
掘削	2.7
床掘	2.6
路床盛土	4.0 ≤ W -
	2.5 ≤ 4.0 -
	2.5 < W -
路体盛土	4.0 ≤ W -
	2.5 ≤ 4.0 -
	2.5 < W -
路肩盛土	-
埋戻し	2.6
法面整形(盛土)	-

DL=0.000

工事名	令和8年度 神明地区防火水槽撤去工事		
工事場所	志摩市 阿児町 地内		
名称	横断面図 ( 3 )		
縮尺	図示	設計年月日	
工種		設計者	
志摩市	図面番	号	4/7

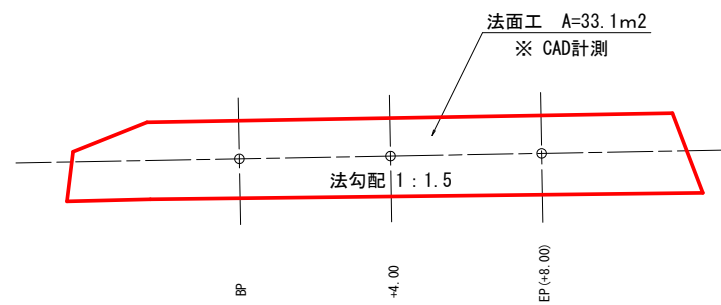
# 各種展開図

S=1 : 100



## 法面工平面展開図

S=1 : 100

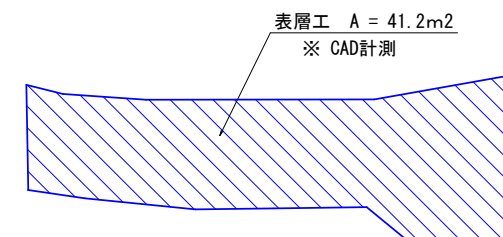


法面面積

$$A = 33.1 \times 1.202 (\text{斜率}) = 39.8\text{m}^2$$

## 舗装復旧展開図

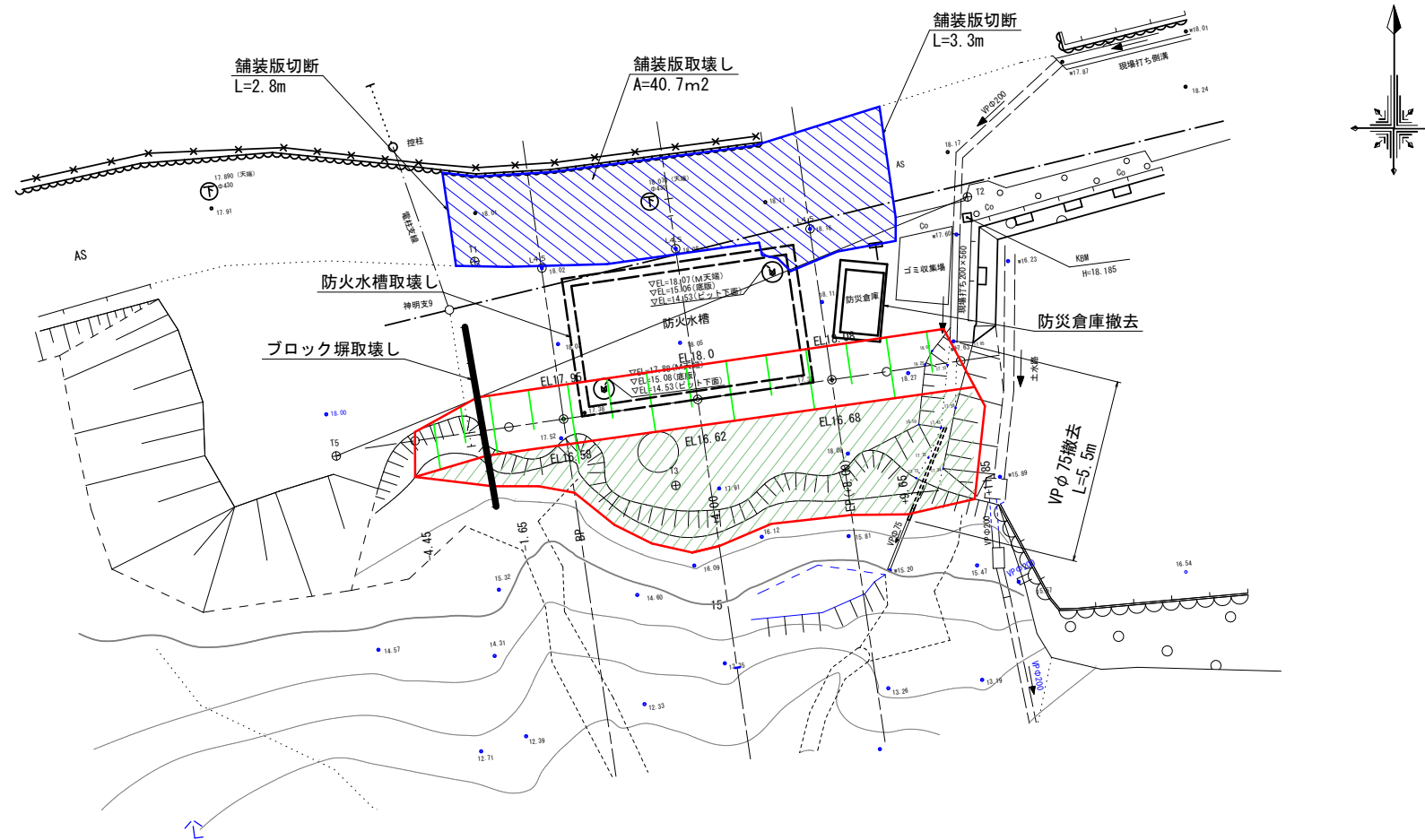
S=1 : 100



工事名	令和8年度 神明地区防火水槽撤去工事		
工事場所	志摩市 阿児町 地内		
名称	各種展開図		
縮尺	図示	設計年月日	
工種		設計者	
志摩市	図面番	号	5/7

# 撤去工平面図

S=1:100



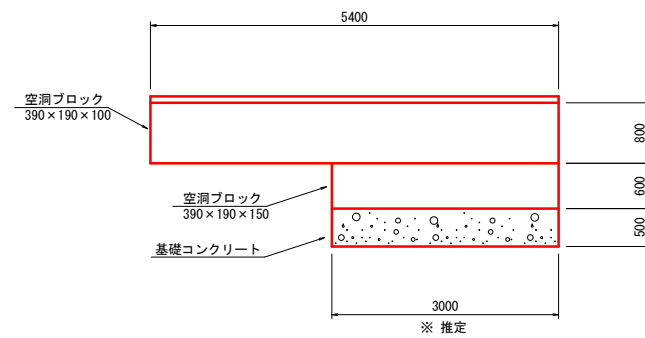
## ブロック塀取壊し

S=1:50

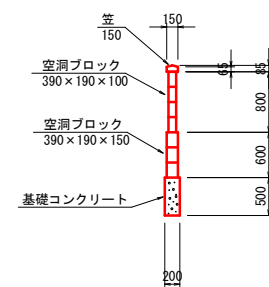
## 防災倉庫移設

S=1:50

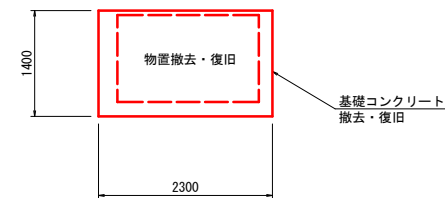
正面図



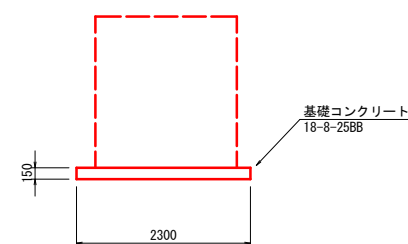
断面図



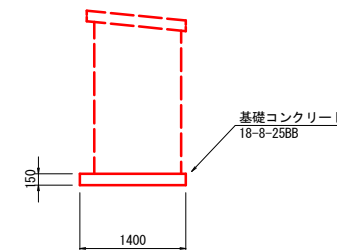
平面図



正面図



側面図

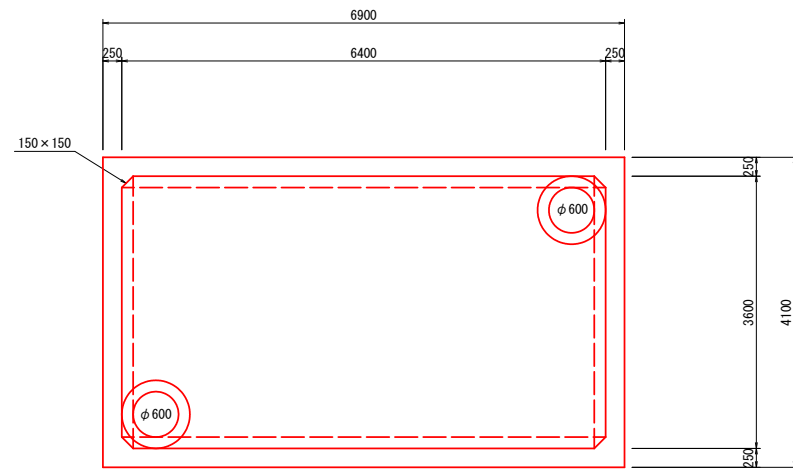


工事名	令和8年度 神明地区防火水槽撤去工事		
工事場所	志摩市 阿児町 地内		
名称	撤去工平面図・撤去工工法図(1)		
縮尺	図示	設計年月日	
工種		設計者	
志摩市	図面番	6/7	

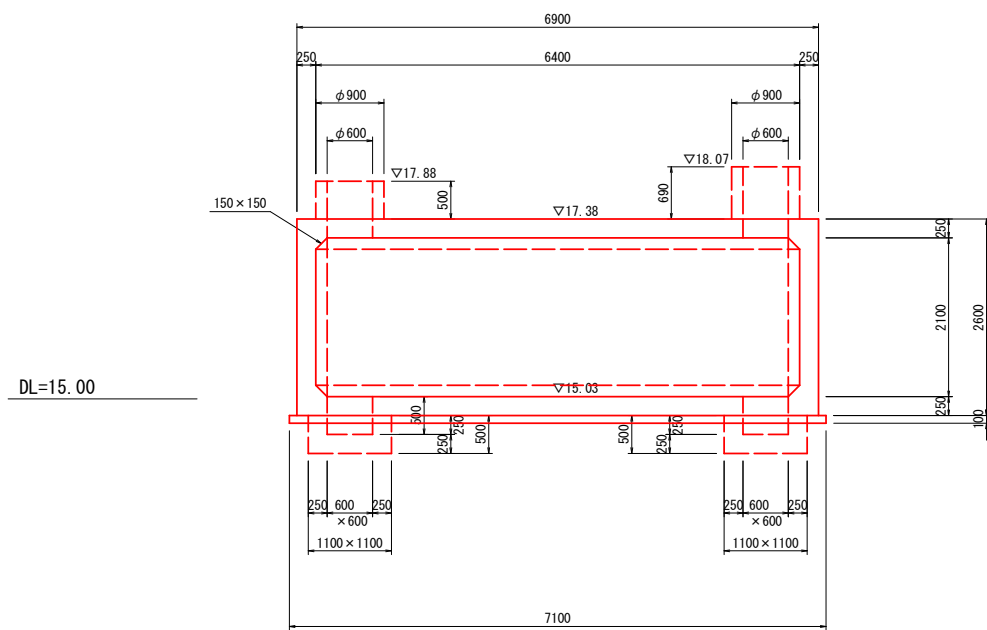
# 撤去工工法図 ( 2 )

S=1 : 50

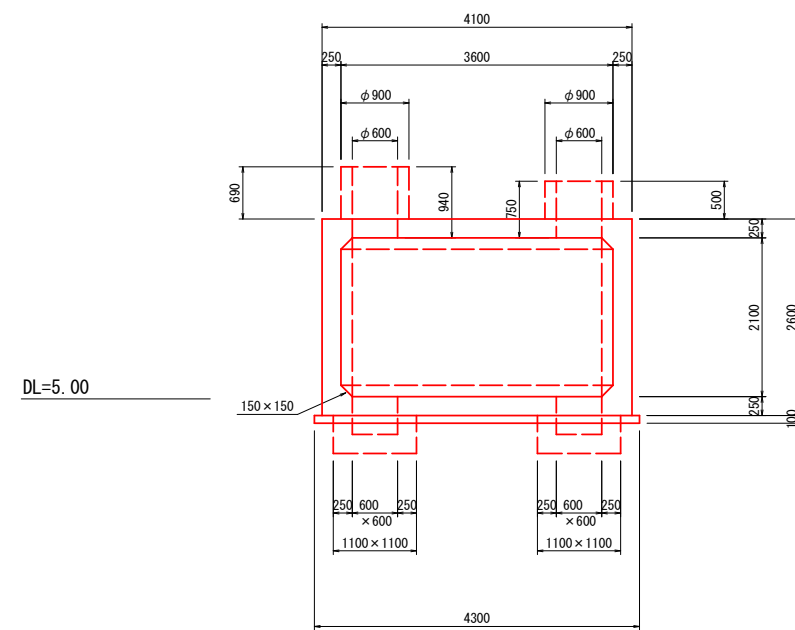
平面図



側面図



断面図



※ 計上・寸法は推定であり、工事段階で確認すること。

工事名	令和8年度 神明地区防火水槽撤去工事		
工事場所	志摩市 阿児町 地内		
名称	撤去工工法図 ( 2 )		
縮尺	図示	設計年月日	
工種		設計者	
志摩市	図面番号	7/7	