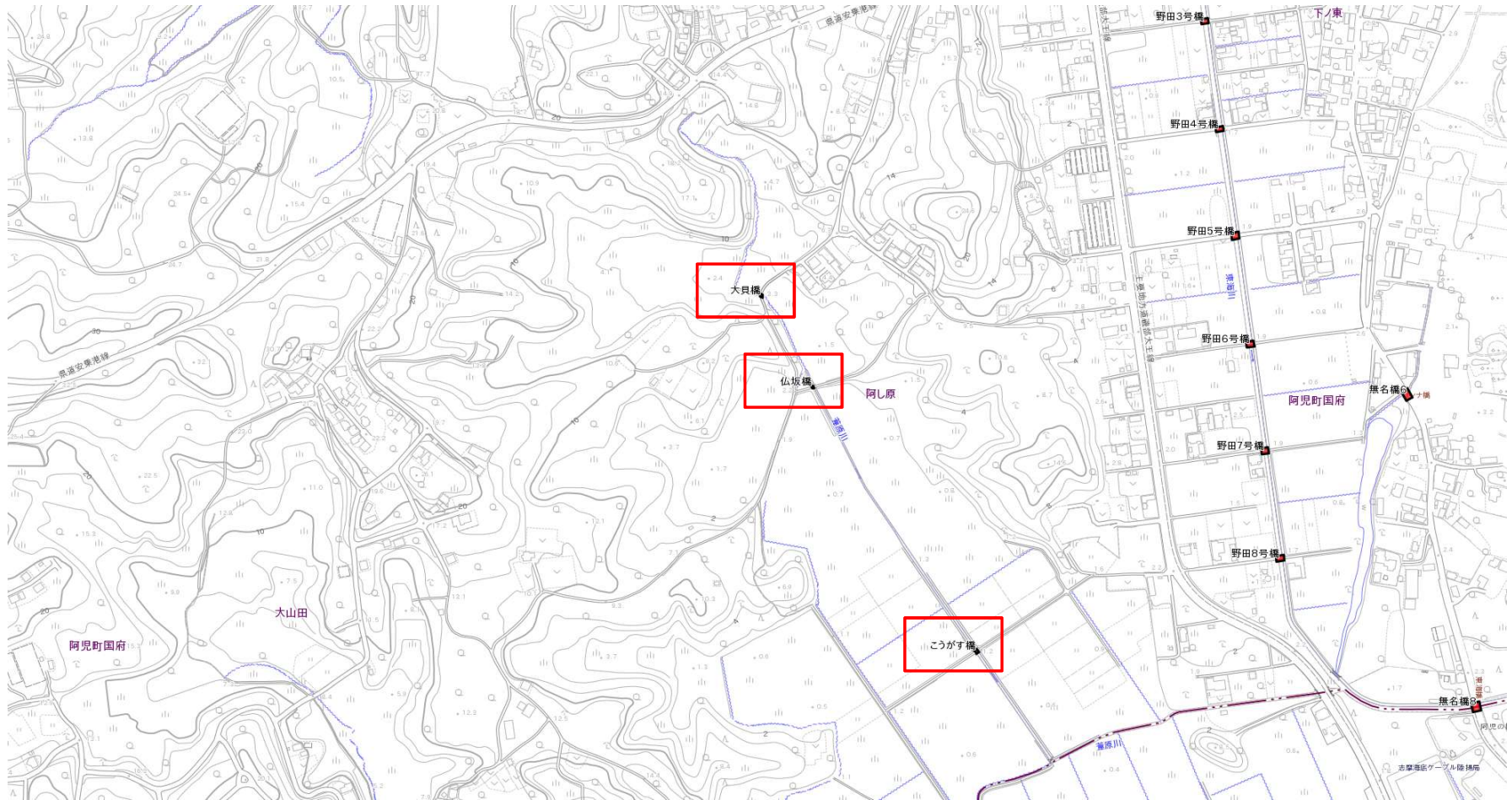


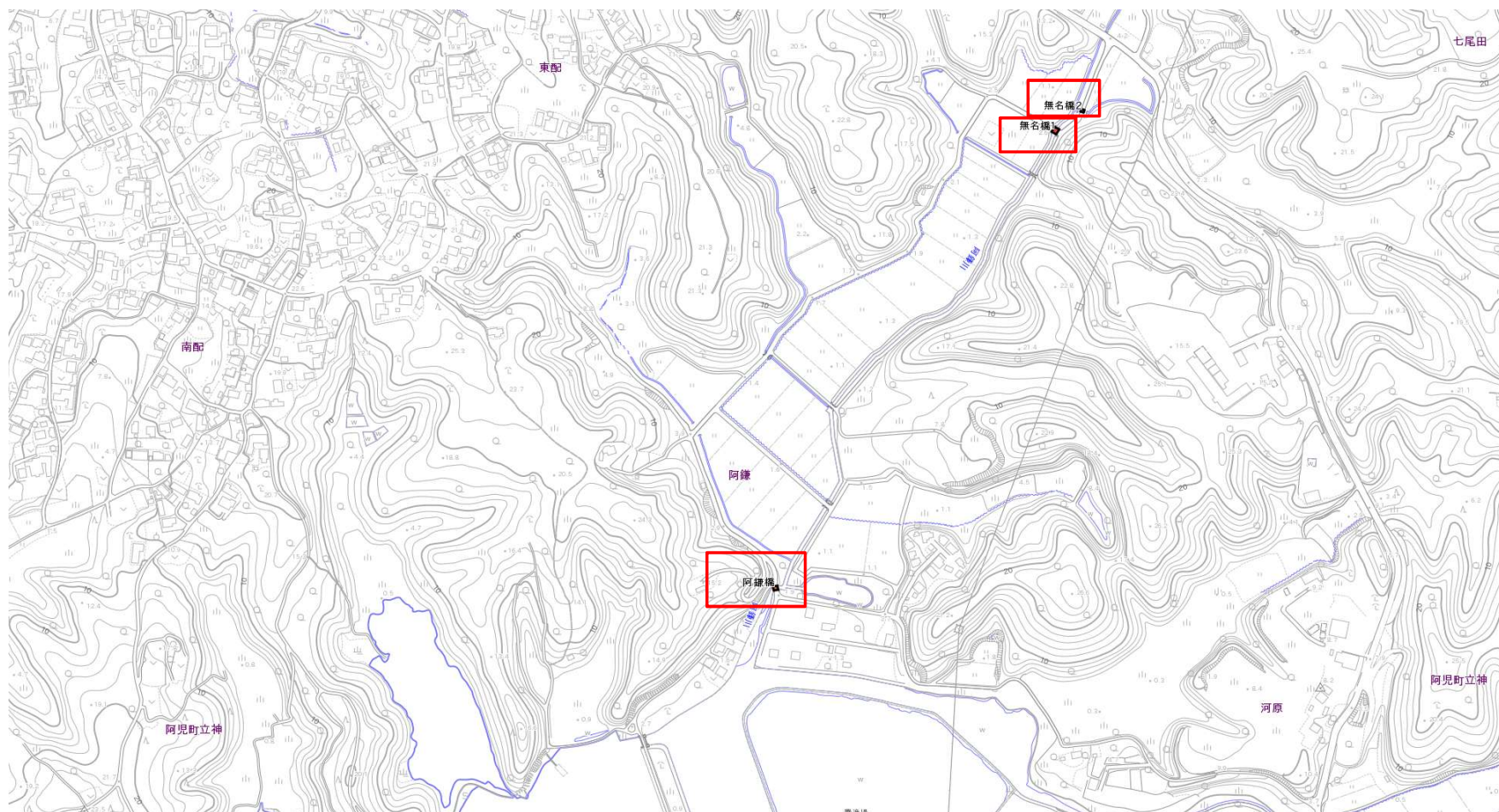
位置図



大貝橋(市道葦原堂後線・阿児町国府地内)
 仏坂橋(市道仏坂線・阿児町国府地内)
 こうがす橋(市道こうがす線・阿児町国府地内)

業 務 名	令和8年度 第2G2阿001号 道路メンテナンス事業 志摩市橋梁点検健全度評価業務委託		
業務場所	志摩市		
図面の種類	位 置 図		
縮 尺	None	図面番号	1
志摩市 建設部 建設整備課			

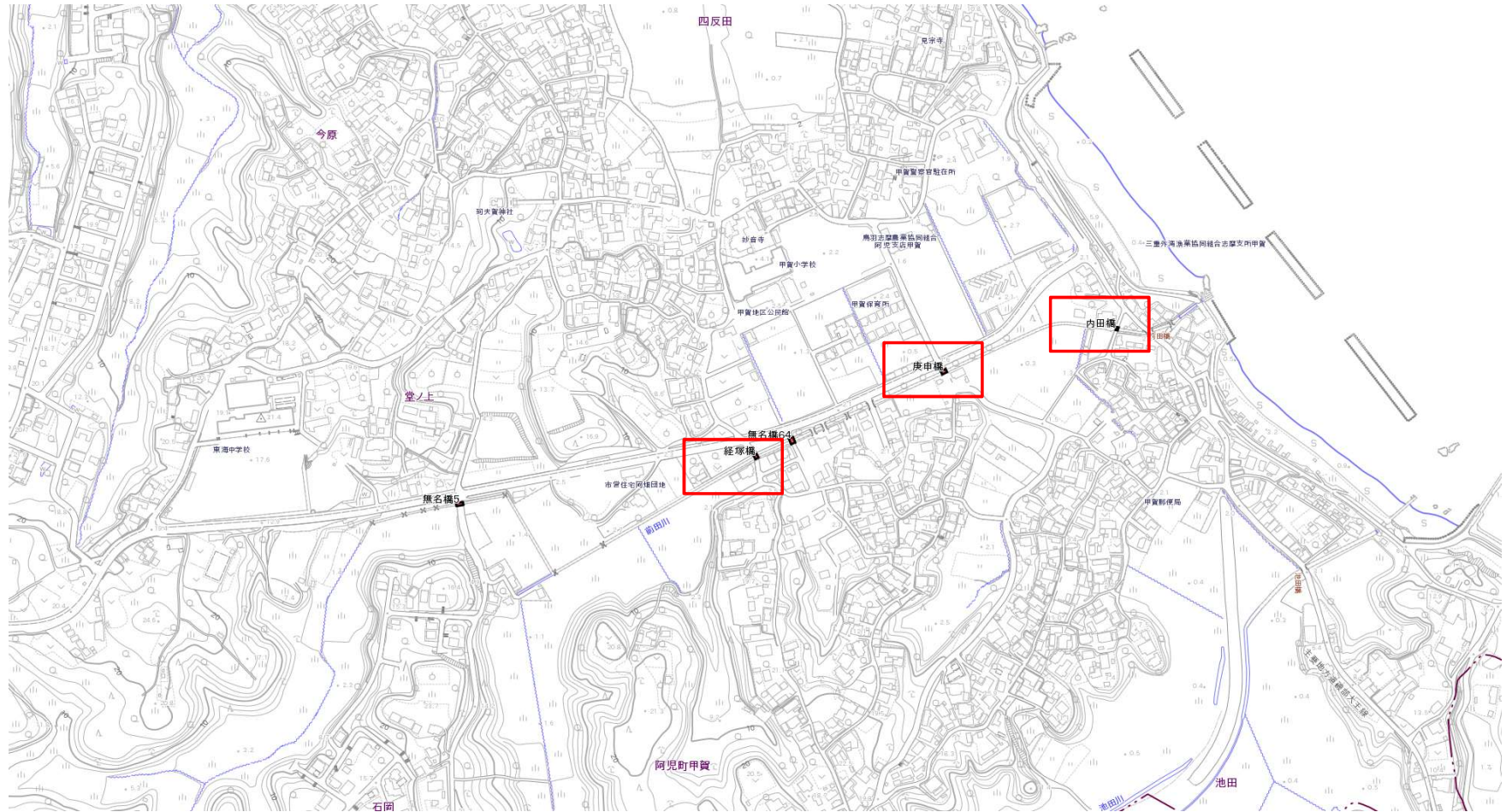
位置図



阿鎌橋(市道前島線・阿児町立神地内)
 無名橋1(市道西叶小路線・阿児町立神地内)
 無名橋2(市道西叶小路線・阿児町立神地内)

業 務 名	令和8年度 第2G2阿001号 道路メンテナンス事業 志摩市橋梁点検健全度評価業務委託		
業務場所	志摩市		
図面の種類	位 置 図		
縮 尺	None	図面番号	2
志摩市 建設部 建設整備課			

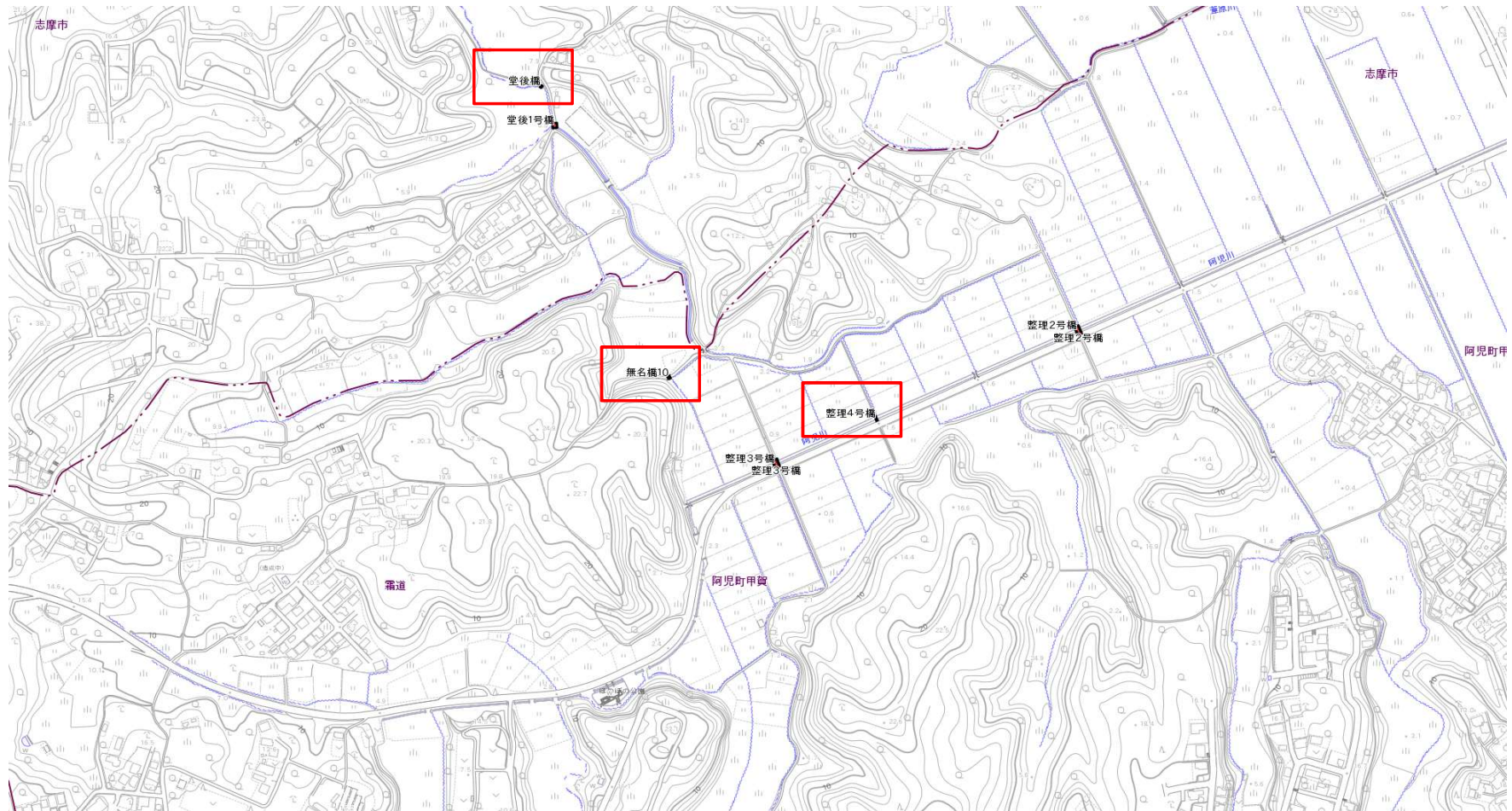
位置図



経塚橋(市道谷坂線・阿児町甲賀地内)
 庚申橋(市道浜浅野関連道線・阿児町甲賀地内)
 内田橋(市道内田線・阿児町甲賀地内)

業 務 名	令和8年度 第2G2阿001号 道路メンテナンス事業 志摩市橋梁点検健全度評価業務委託		
業務場所	志摩市		
図面の種類	位 置 図		
縮 尺	None	図面番号	3
志摩市 建設部 建設整備課			

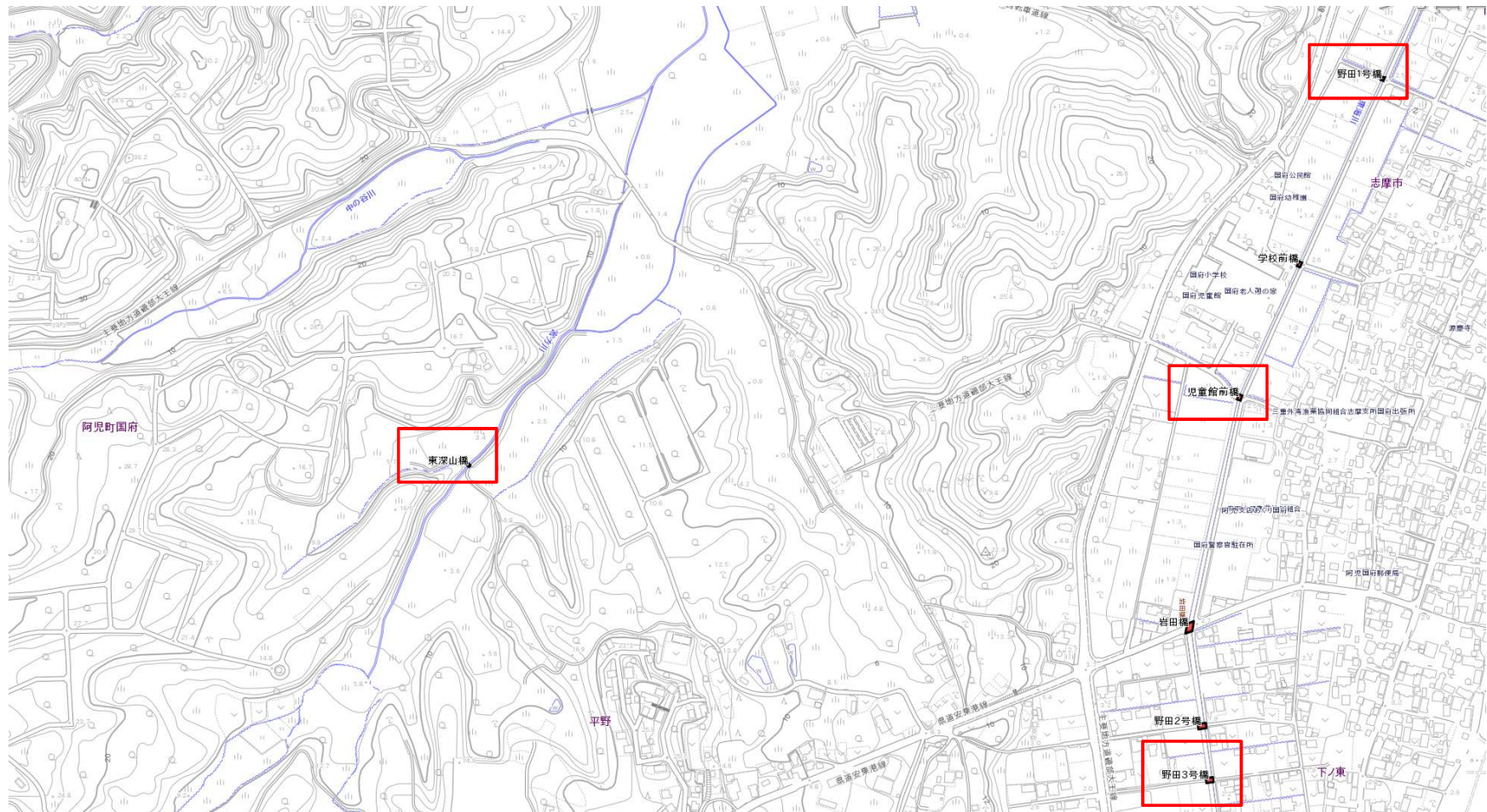
位置図



整理4号橋(市道小迫間五反田線・阿児町甲賀地内)
無名橋10(市道神明甲賀線・阿児町甲賀地内)
堂後橋(市道山口堂後線・阿児町国府地内)

業 務 名	令和8年度 第2G2阿001号 道路メンテナンス事業 志摩市橋梁点検健全度評価業務委託		
業務場所	志摩市		
図面の種類	位 置 図		
縮 尺	None	図面番号	4
志摩市 建設部 建設整備課			

位置図



東深山橋(市道東深山線・阿児町国府地内)
 野田1号橋(市道西3号線・阿児町国府地内)
 野田3号橋(市道野田2号線・阿児町国府地内)
 児童館前橋(市道国府児童館前線・阿児町国府地内)

業務名	令和8年度 第2G2阿001号 道路メンテナンス事業 志摩市橋梁点検健全度評価業務委託		
業務場所	志摩市		
図面の種類	位置図		
縮尺	None	図面番号	5
志摩市 建設部 建設整備課			

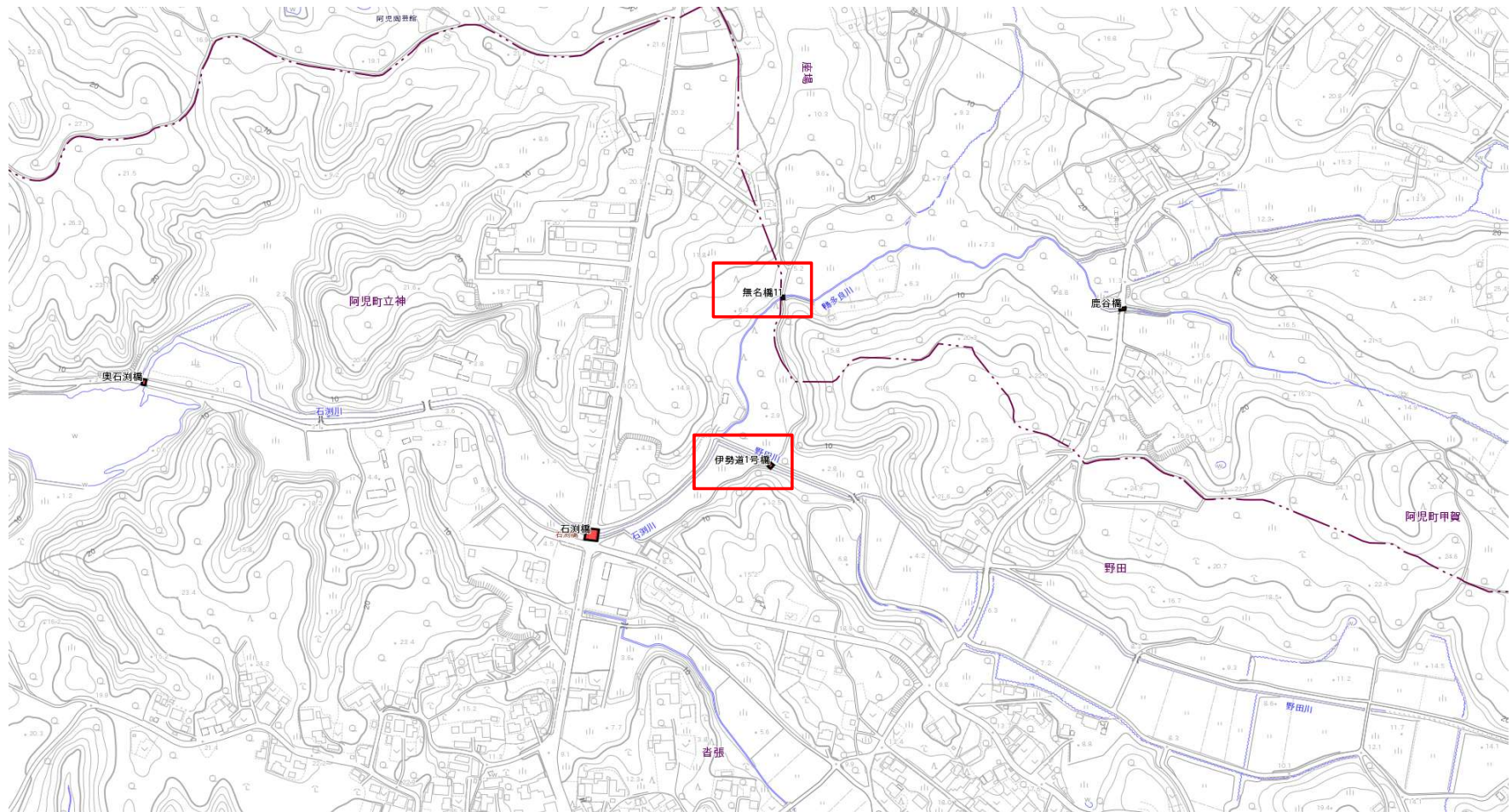
位置図



下道橋(市道下道線・阿児町安乗地内)
極楽橋(市道里2号線・阿児町安乗地内)
秋葉橋(市道秋葉線・阿児町安乗地内)

業 務 名	令和8年度 第2G2阿001号 道路メンテナンス事業 志摩市橋梁点検健全度評価業務委託		
業務場所	志摩市		
図面の種類	位 置 図		
縮 尺	None	図面番号	6
志摩市 建設部 建設整備課			

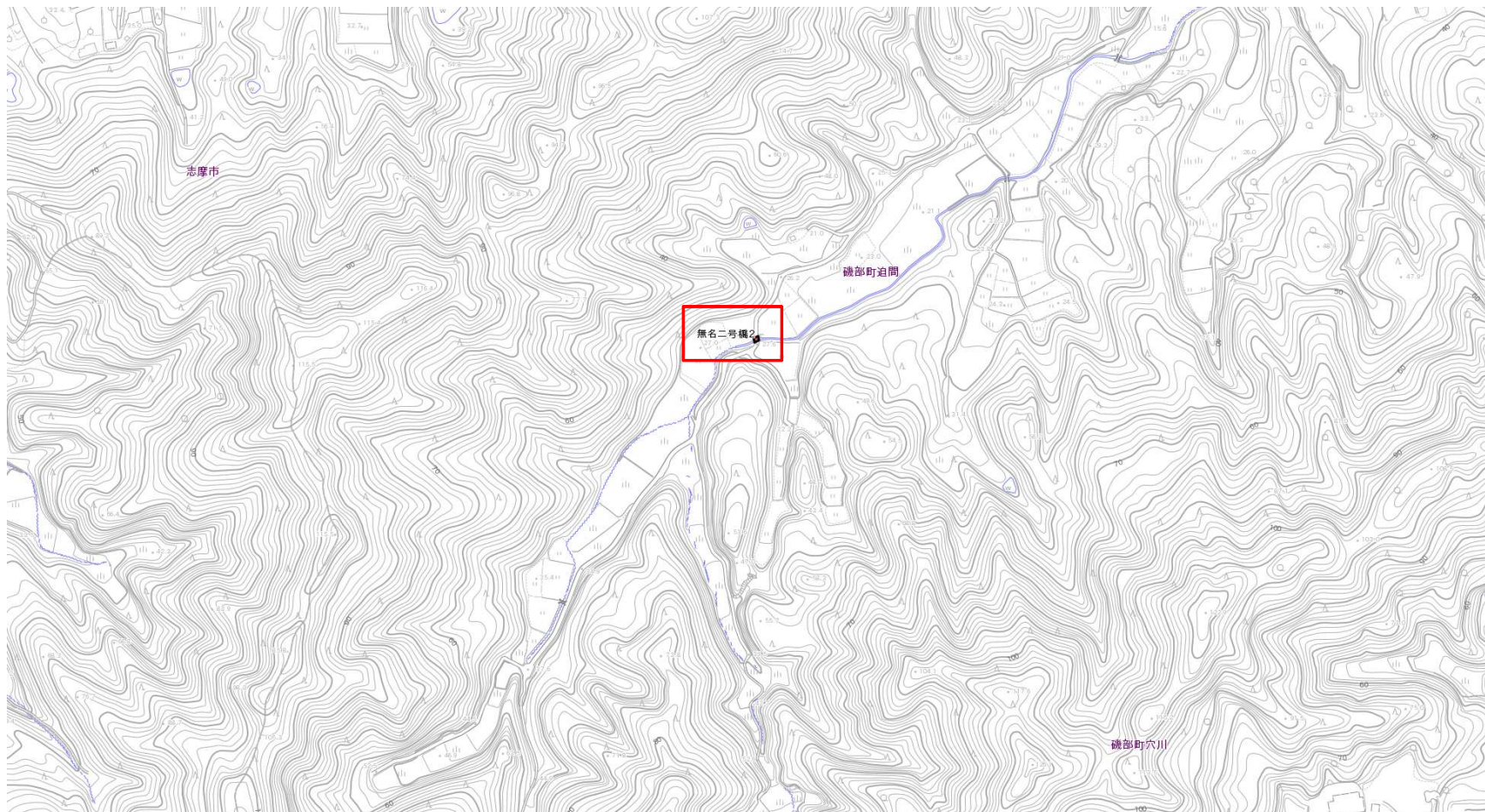
位置図



無名橋11(市道伊勢道線・阿児町立神地内)
伊勢道1号橋(市道伊勢道線・阿児町立神地内)

業 務 名	令和8年度 第2G2阿001号 道路メンテナンス事業 志摩市橋梁点検健全度評価業務委託		
業務場所	志摩市		
図面の種類	位 置 図		
縮 尺	None	図面番号	7
志摩市 建設部 建設整備課			

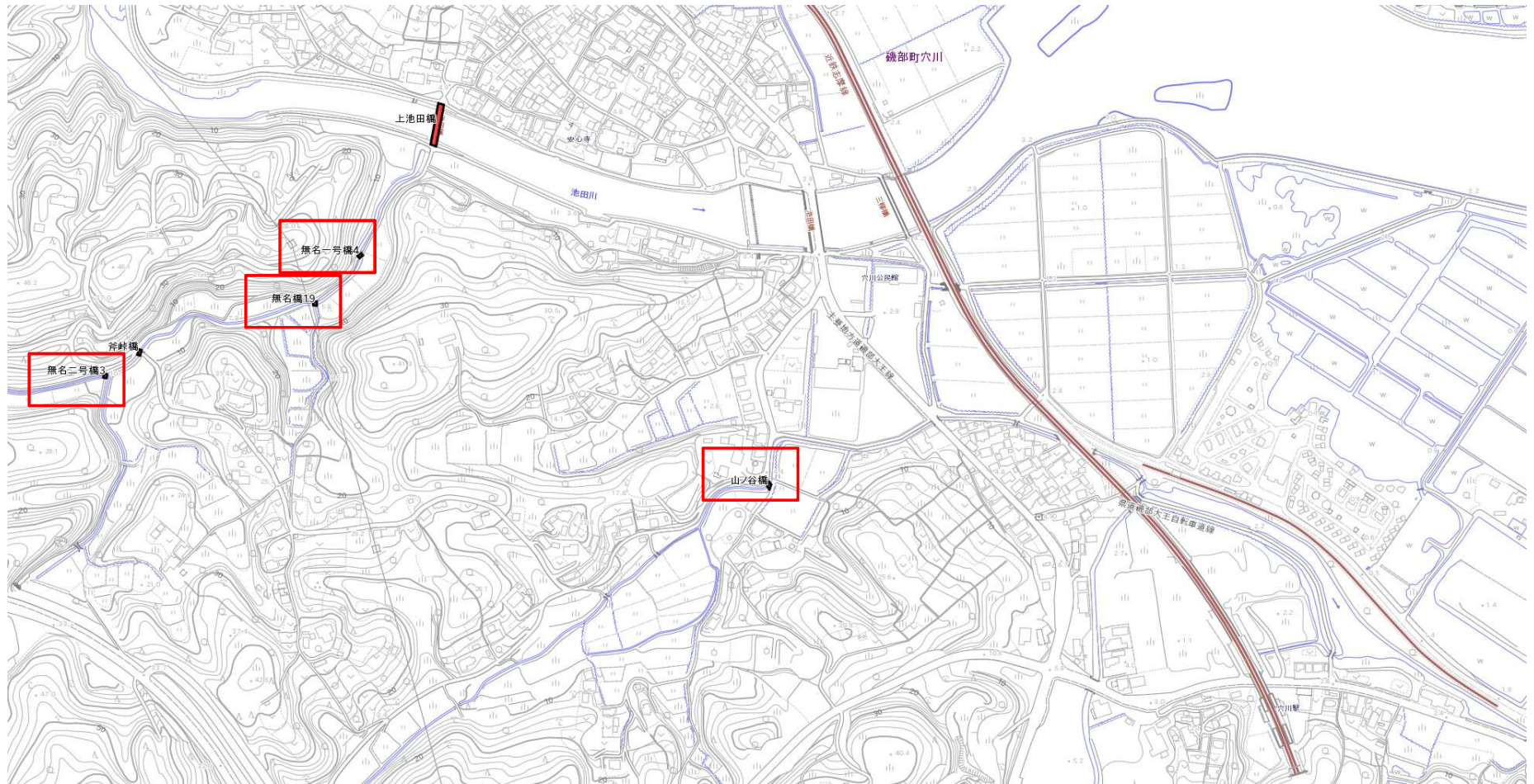
位置図



無名二号橋2(市道梶坊線・磯部町迫間地内)

業 務 名	令和8年度 第2G2阿001号 道路メンテナンス事業 志摩市橋梁点検健全度評価業務委託		
業務場所	志摩市		
図面の種類	位 置 図		
縮 尺	None	図面番号	8
志摩市 建設部 建設整備課			

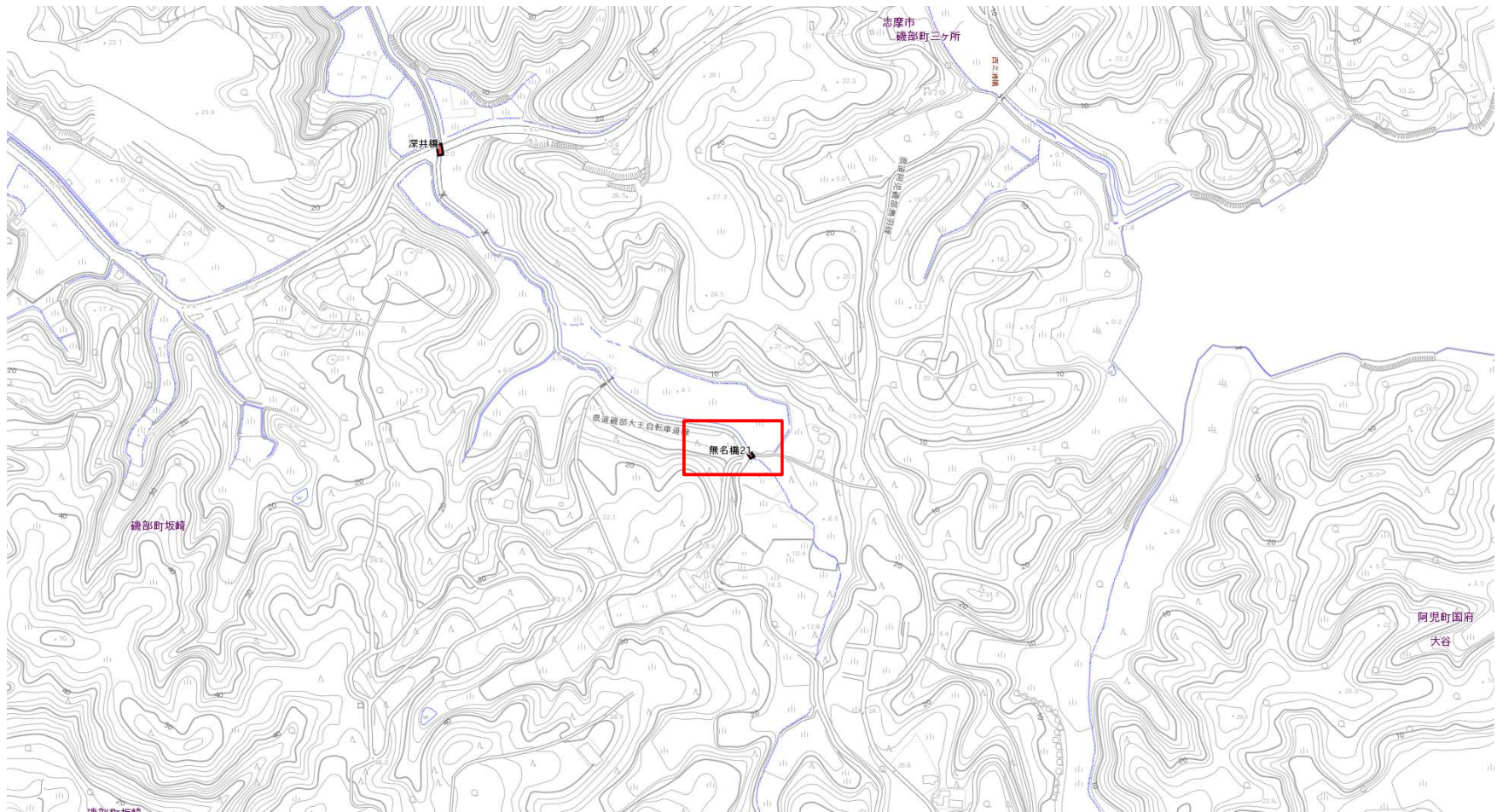
位置図



無名一号橋4(市道迫子線・磯部町穴川地内)
 無名二号橋3(市道迫子線・磯部町穴川地内)
 無名橋19(市道中線・磯部町穴川地内)
 山ノ谷橋(市道穴川山ノ谷線・磯部町穴川地内)

業務名	令和8年度 第2G2阿001号 道路メンテナンス事業 志摩市橋梁点検健全度評価業務委託		
業務場所	志摩市		
図面の種類	位置図		
縮尺	None	図面番号	9
志摩市 建設部 建設整備課			

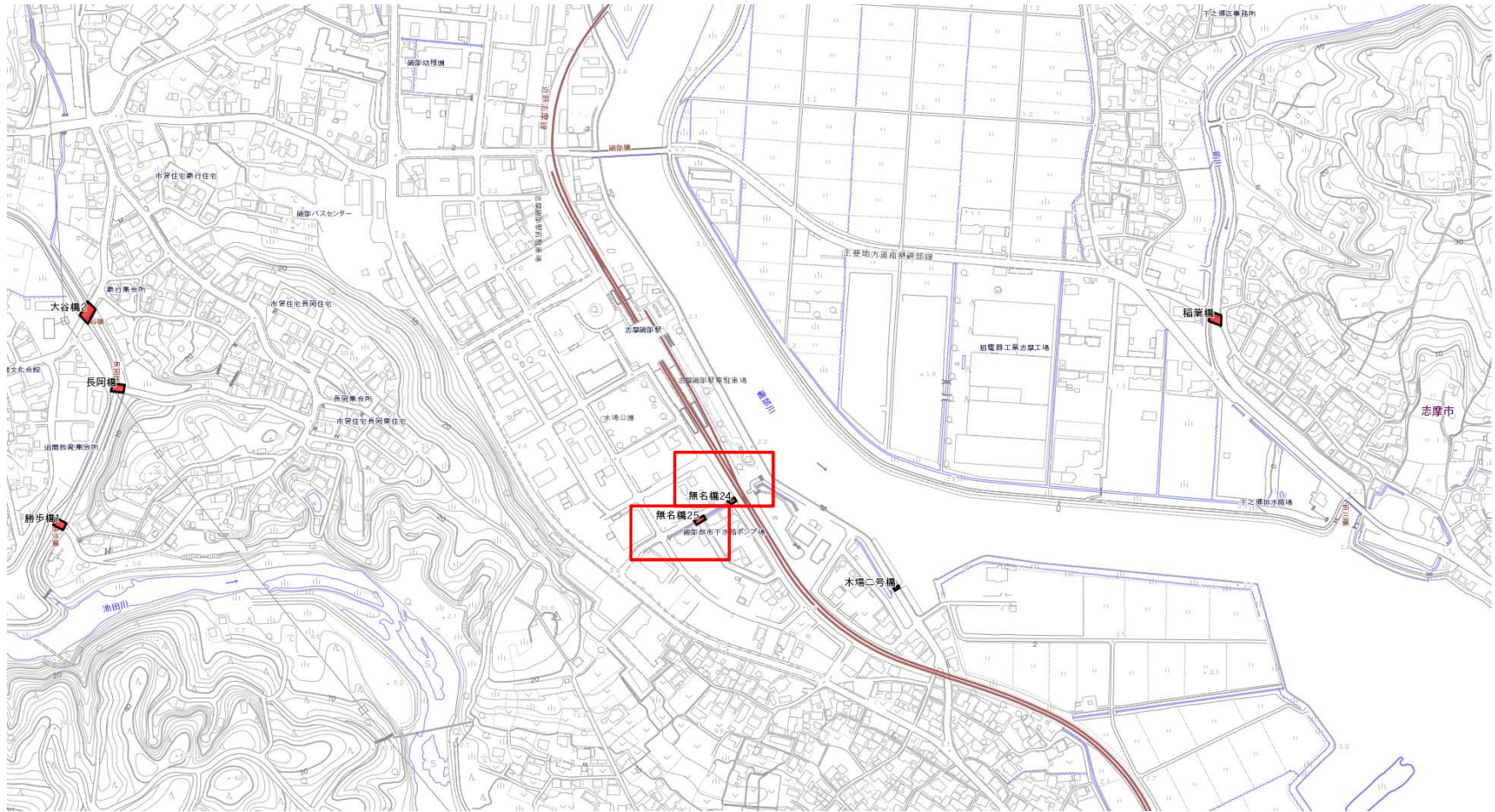
位置図



無名橋21(市道三ヶ所日和山線・磯部町三ヶ所地内)

業 務 名	令和8年度 第2G2阿001号 道路メンテナンス事業 志摩市橋梁点検健全度評価業務委託		
業務場所	志摩市		
図面の種類	位 置 図		
縮 尺	None	図面番号	10
志摩市 建設部 建設整備課			

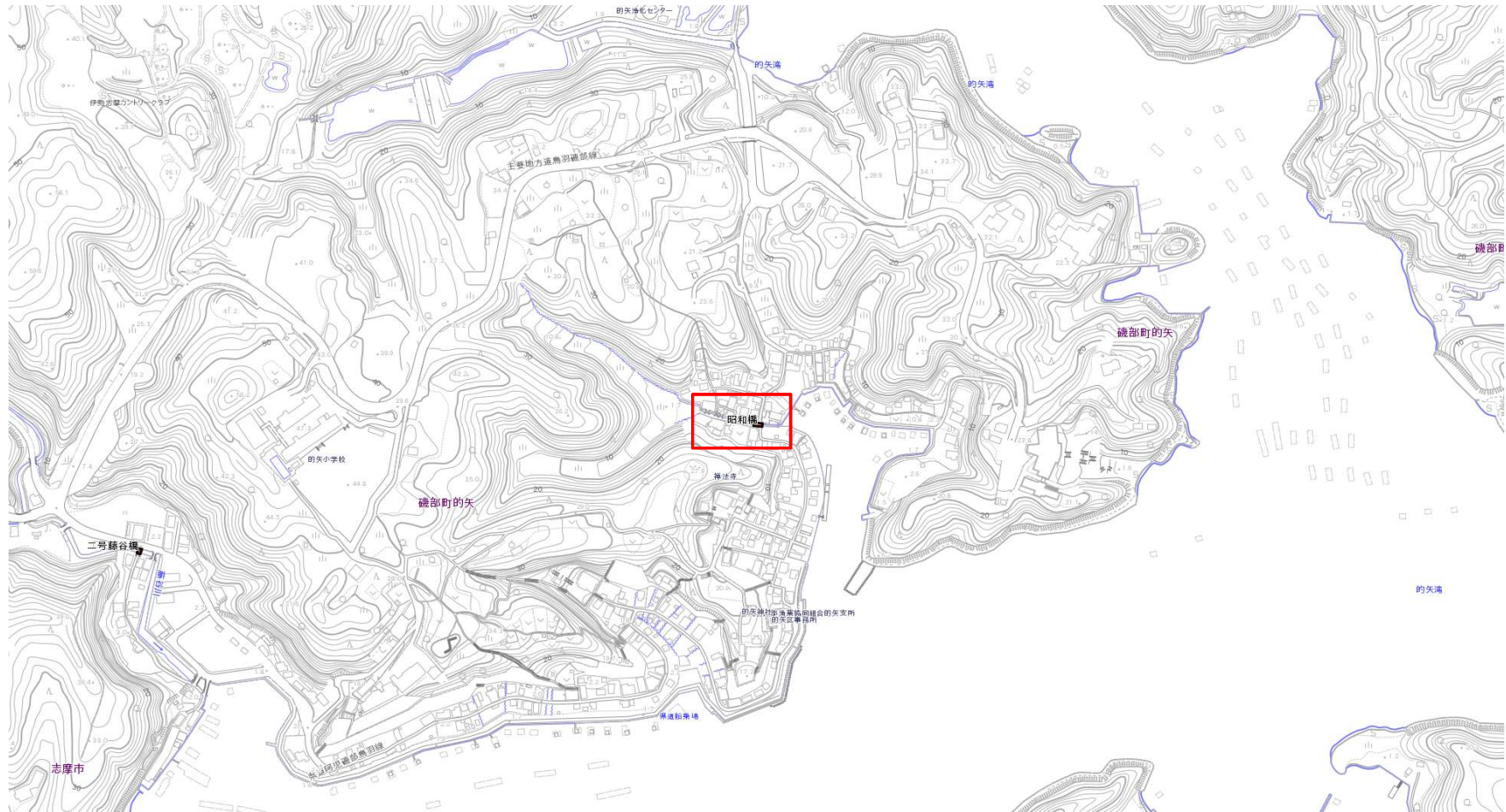
位置図



無名橋24(市道磯部駅前区画11号線・磯部町迫間地内)
無名橋25(市道磯部駅前区画17号線・磯部町穴川地内)

業 務 名	令和8年度 第2G2阿001号 道路メンテナンス事業 志摩市橋梁点検健全度評価業務委託		
業務場所	志摩市		
図面の種類	位 置 図		
縮 尺	None	図面番号	11
志摩市 建設部 建設整備課			

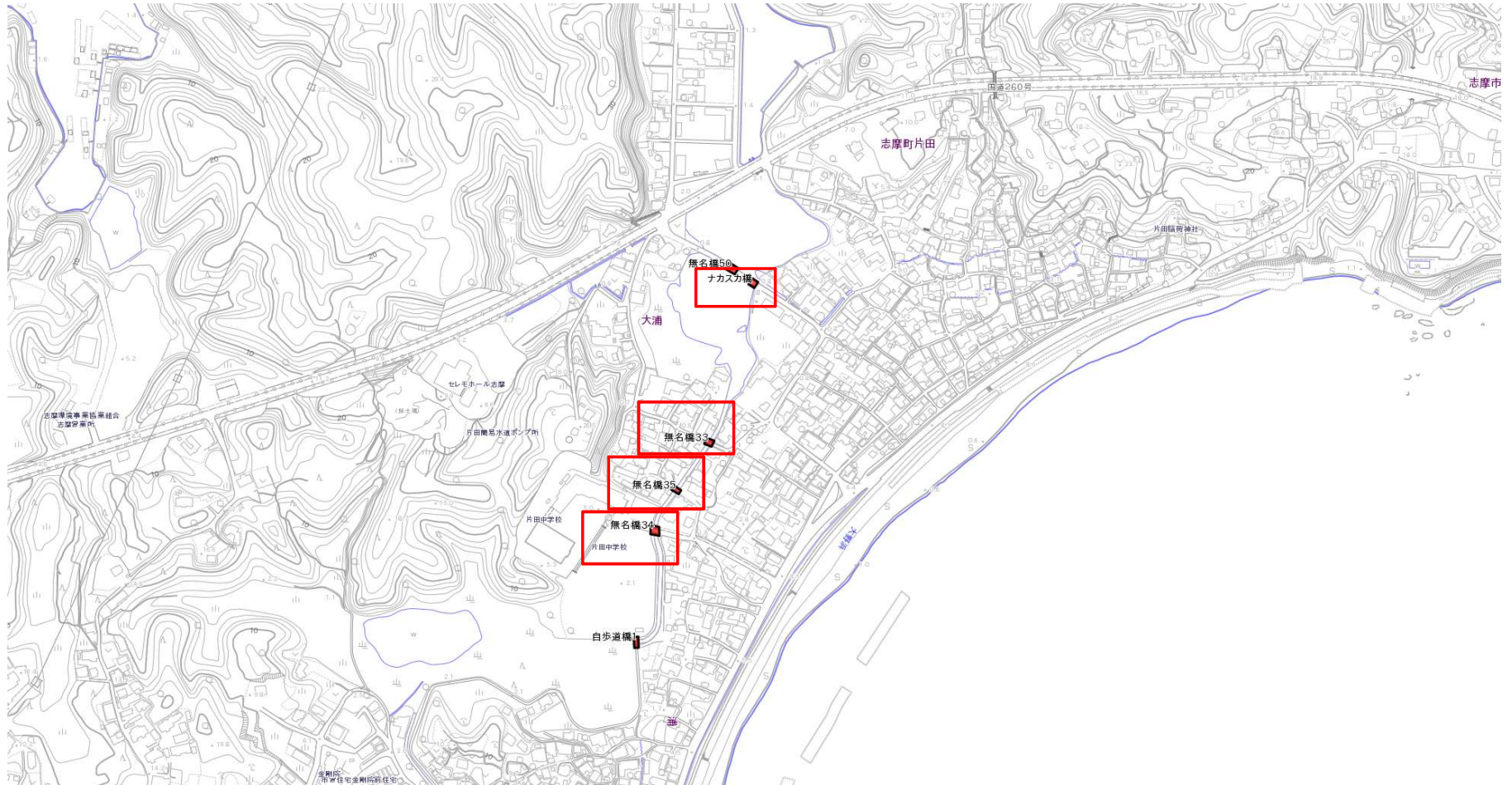
位置図



昭和橋(市道の矢里線・磯部町の矢地内)

業務名	令和8年度 第2G2阿001号 道路メンテナンス事業 志摩市橋梁点検健全度評価業務委託		
業務場所	志摩市		
図面の種類	位置図		
縮尺	None	図面番号	12
志摩市 建設部 建設整備課			

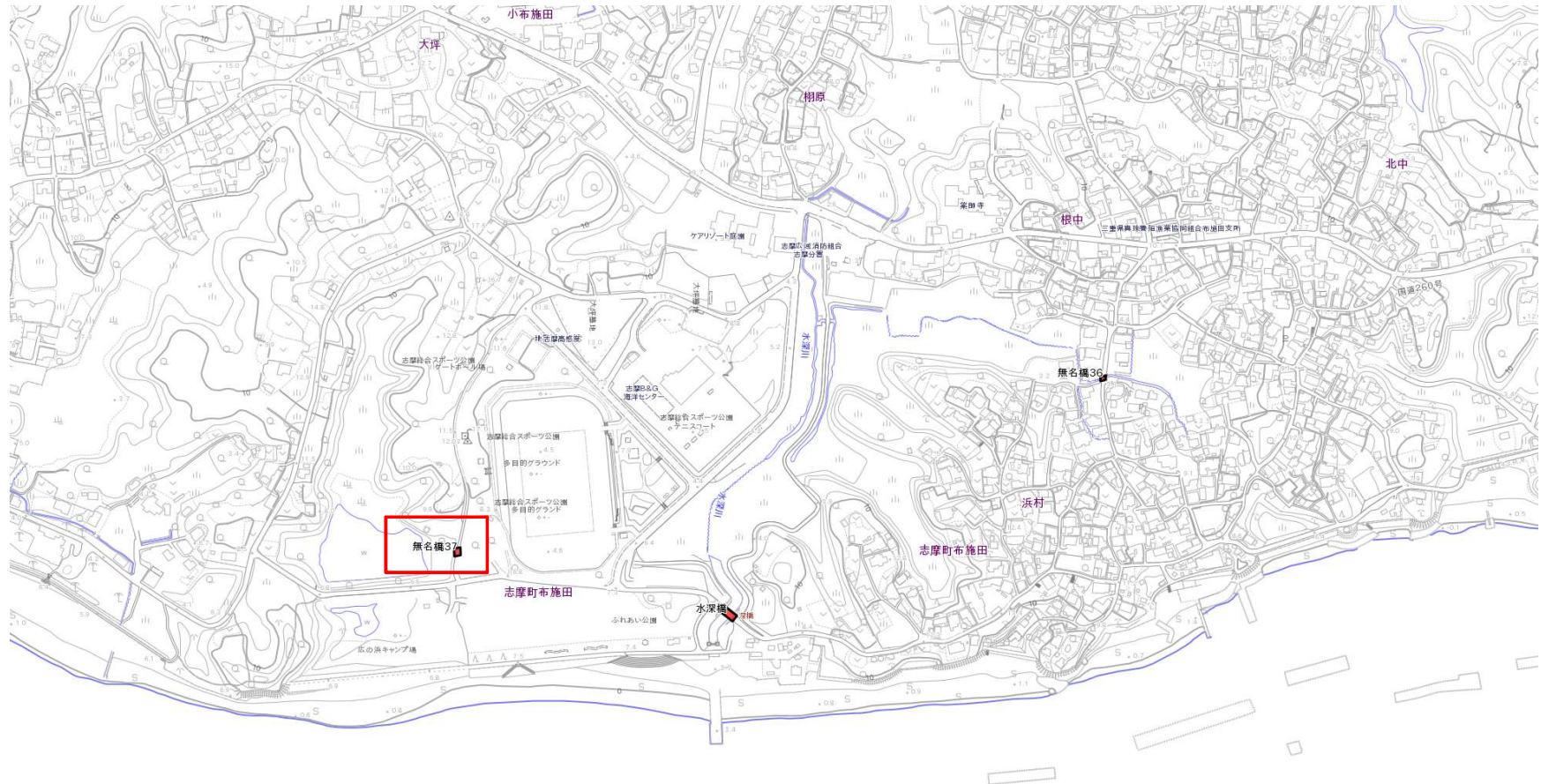
位置図



ナカスカ橋(市道大浦線・志摩町片田地内)
 無名橋33(市道西大浦線・志摩町片田地内)
 無名橋34(市道片田中学校線・志摩町片田地内)
 無名橋35(市道紀の宮1号線・志摩町片田地内)

業務名	令和8年度 第2G2阿001号 道路メンテナンス事業 志摩市橋梁点検健全度評価業務委託		
業務場所	志摩市		
図面の種類	位置図		
縮尺	None	図面番号	13
志摩市 建設部 建設整備課			

位置図



無名橋37(市道大坪1号線・志摩町布施田地内)

業務名	令和8年度 第2G2阿001号 道路メンテナンス事業 志摩市橋梁点検健全度評価業務委託		
業務場所	志摩市		
図面の種類	位置図		
縮尺	None	図面番号	14
志摩市 建設部 建設整備課			

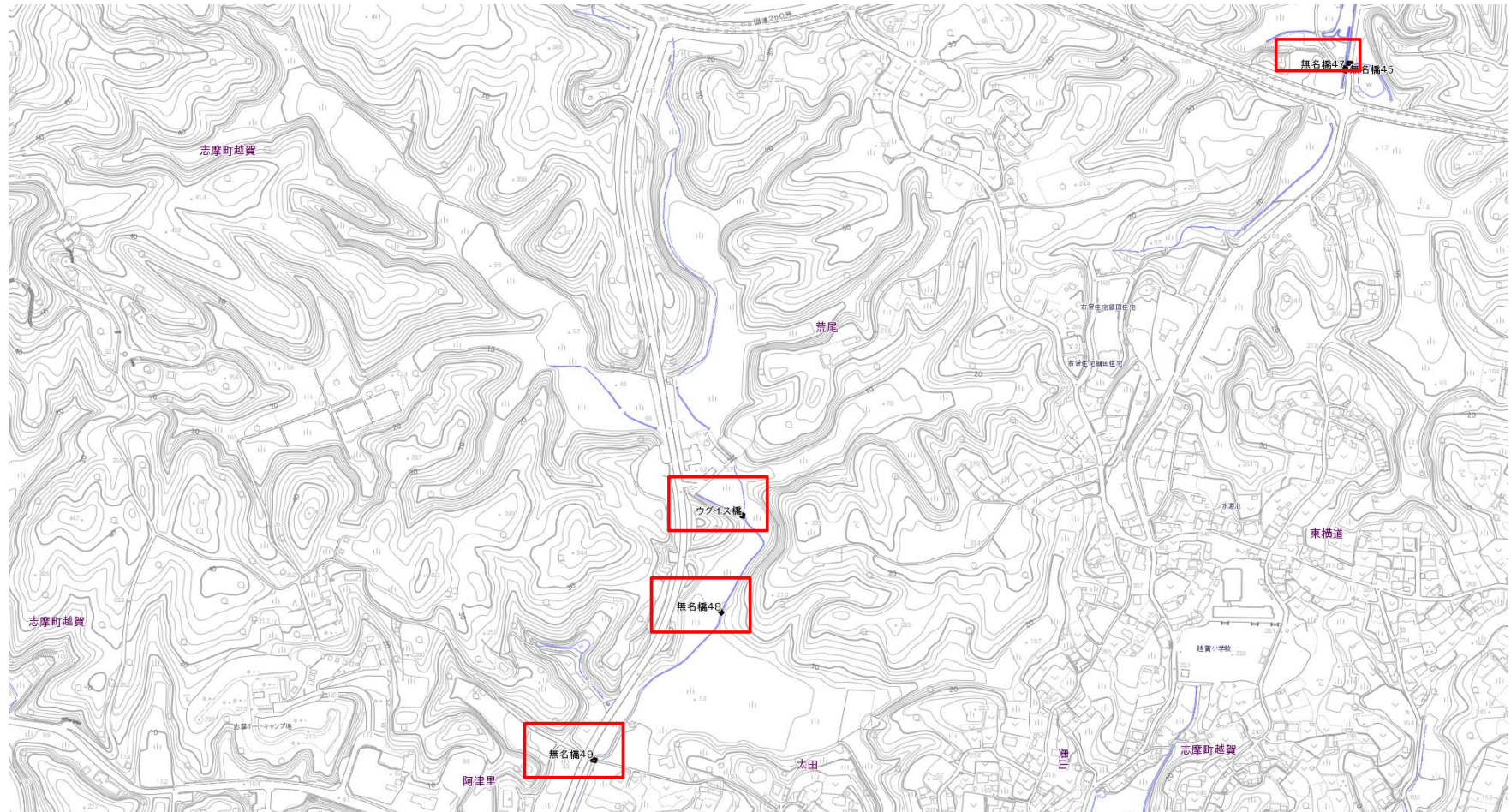
位置図



無名橋38(市道前島線・志摩町和具地内)
 無名橋39(市道前島1号線・志摩町和具地内)
 堤橋(市道大山線・志摩町和具地内)
 無名橋40(市道大山6号線・志摩町和具地内)
 無名橋42(市道於石1号線・志摩町和具地内)
 無名橋43(市道於石4号線・志摩町和具地内)
 無名橋44(市道中田2号線・志摩町越賀地内)

業 務 名	令和8年度 第2G2阿001号 道路メンテナンス事業 志摩市橋梁点検健全度評価業務委託		
業務場所	志摩市		
図面の種類	位 置 図		
縮 尺	None	図面番号	15
志摩市 建設部 建設整備課			

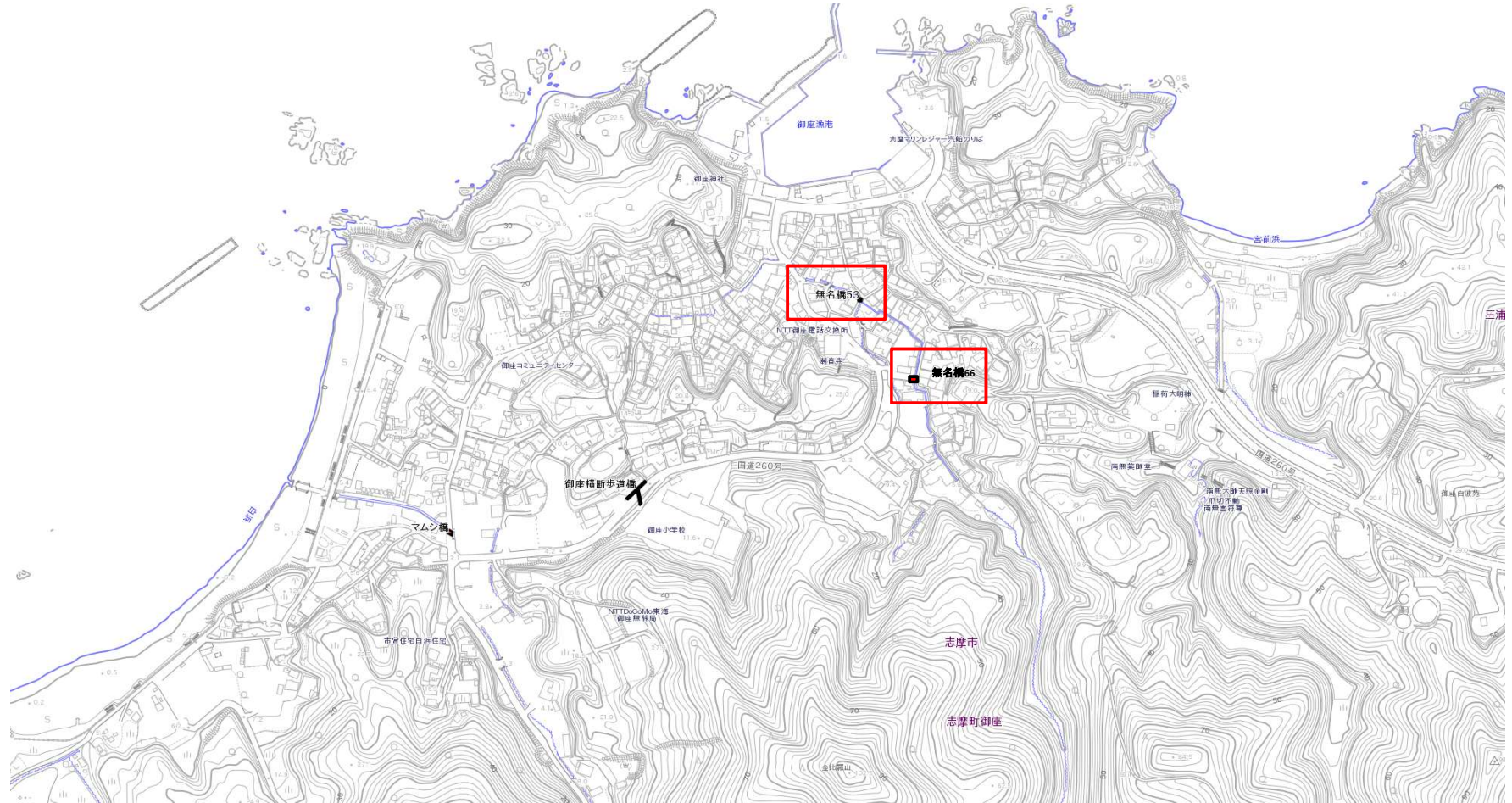
位置図



無名橋47(市道越賀浦線・志摩町越賀地内)
 無名橋48(市道山田線・志摩町越賀地内)
 ウグイス橋(市道山田線・志摩町越賀地内)
 無名橋49(市道越賀御座2号線・志摩町越賀地内)

業 務 名	令和8年度 第2G2阿001号 道路メンテナンス事業 志摩市橋梁点検健全度評価業務委託		
業務場所	志摩市		
図面の種類	位 置 図		
縮 尺	None	図面番号	16
志摩市 建設部 建設整備課			

位置図



無名橋53(市道里3号線・志摩町御座地内)
無名橋66(市道里2号線・志摩町御座地内)

業 務 名	令和8年度 第2G2阿001号 道路メンテナンス事業 志摩市橋梁点検健全度評価業務委託		
業務場所	志摩市		
図面の種類	位 置 図		
縮 尺	None	図面番号	17
志摩市 建設部 建設整備課			

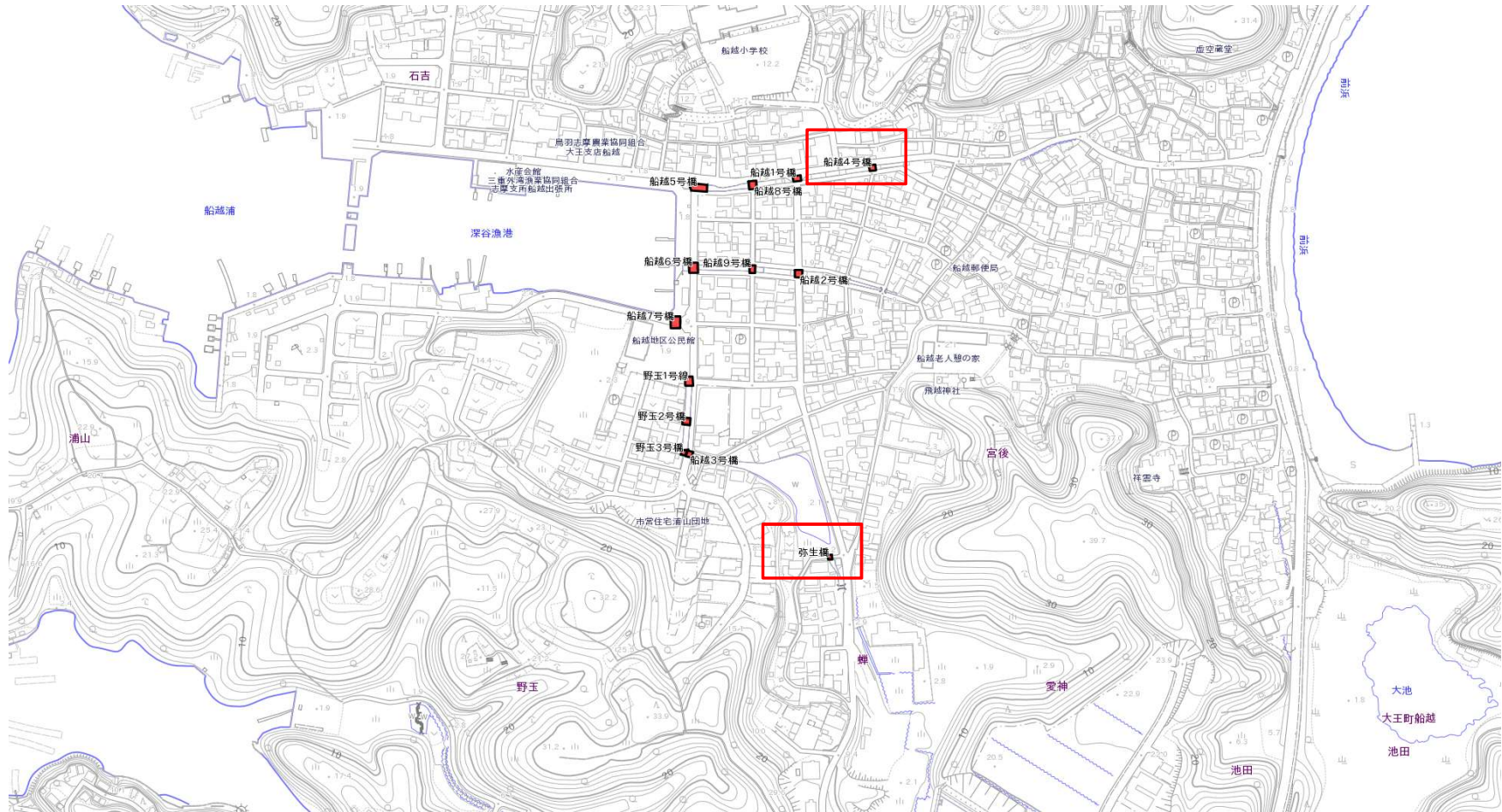
位置図



小路町橋(市道小路町1号線・大土波切地内)

業務名	令和8年度 第2G2阿001号 道路メンテナンス事業 志摩市橋梁点検健全度評価業務委託		
業務場所	志摩市		
図面の種類	位置図		
縮尺	None	図面番号	18
志摩市 建設部 建設整備課			

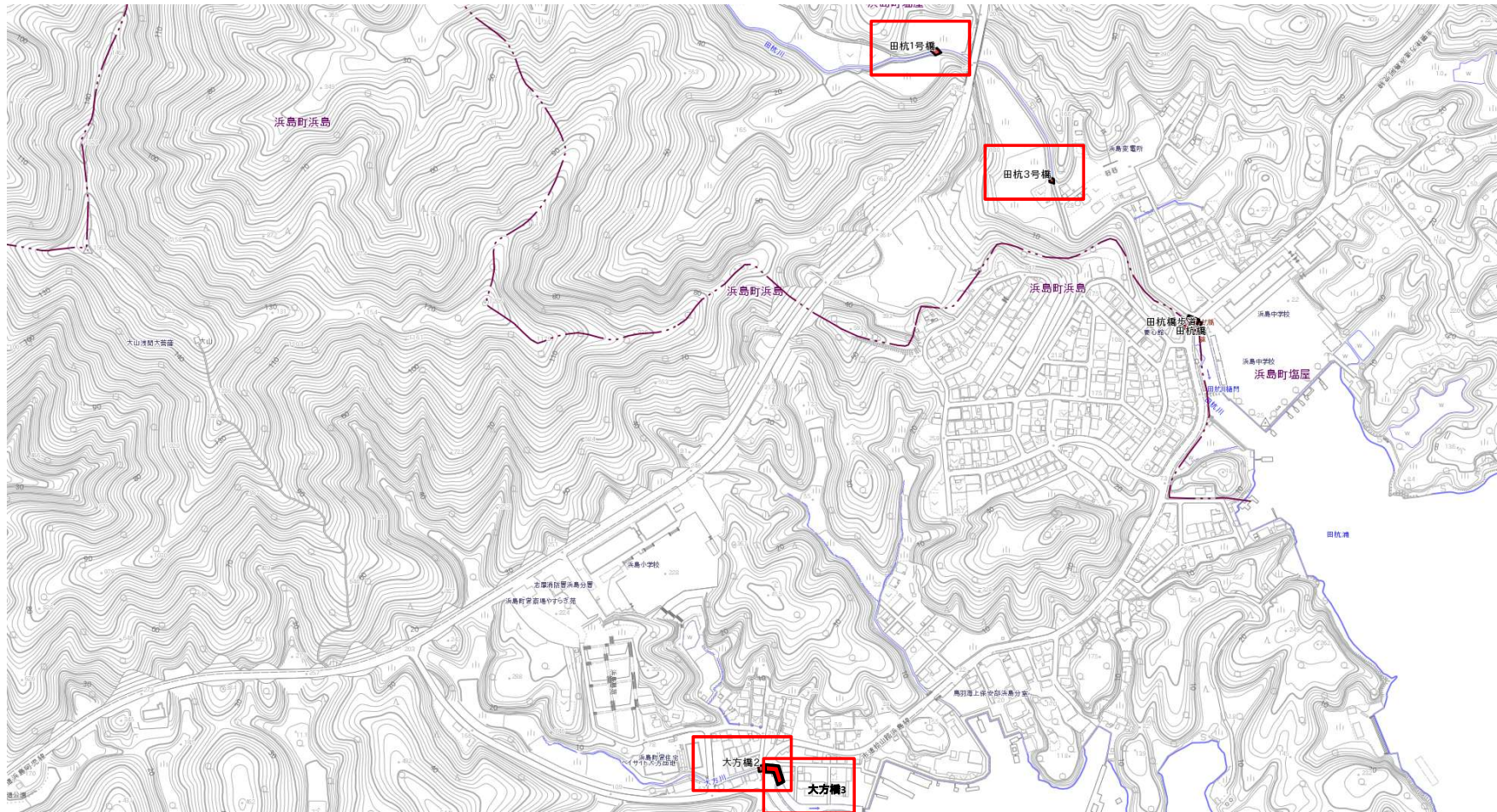
位置図



船越4号橋(市道船越中央21号線・大王町船越地内)
弥生橋(市道船越中央38号線・大王町船越地内)

業 務 名	令和8年度 第2G2阿001号 道路メンテナンス事業 志摩市橋梁点検健全度評価業務委託		
業務場所	志摩市		
図面の種類	位 置 図		
縮 尺	None	図面番号	19
志摩市 建設部 建設整備課			

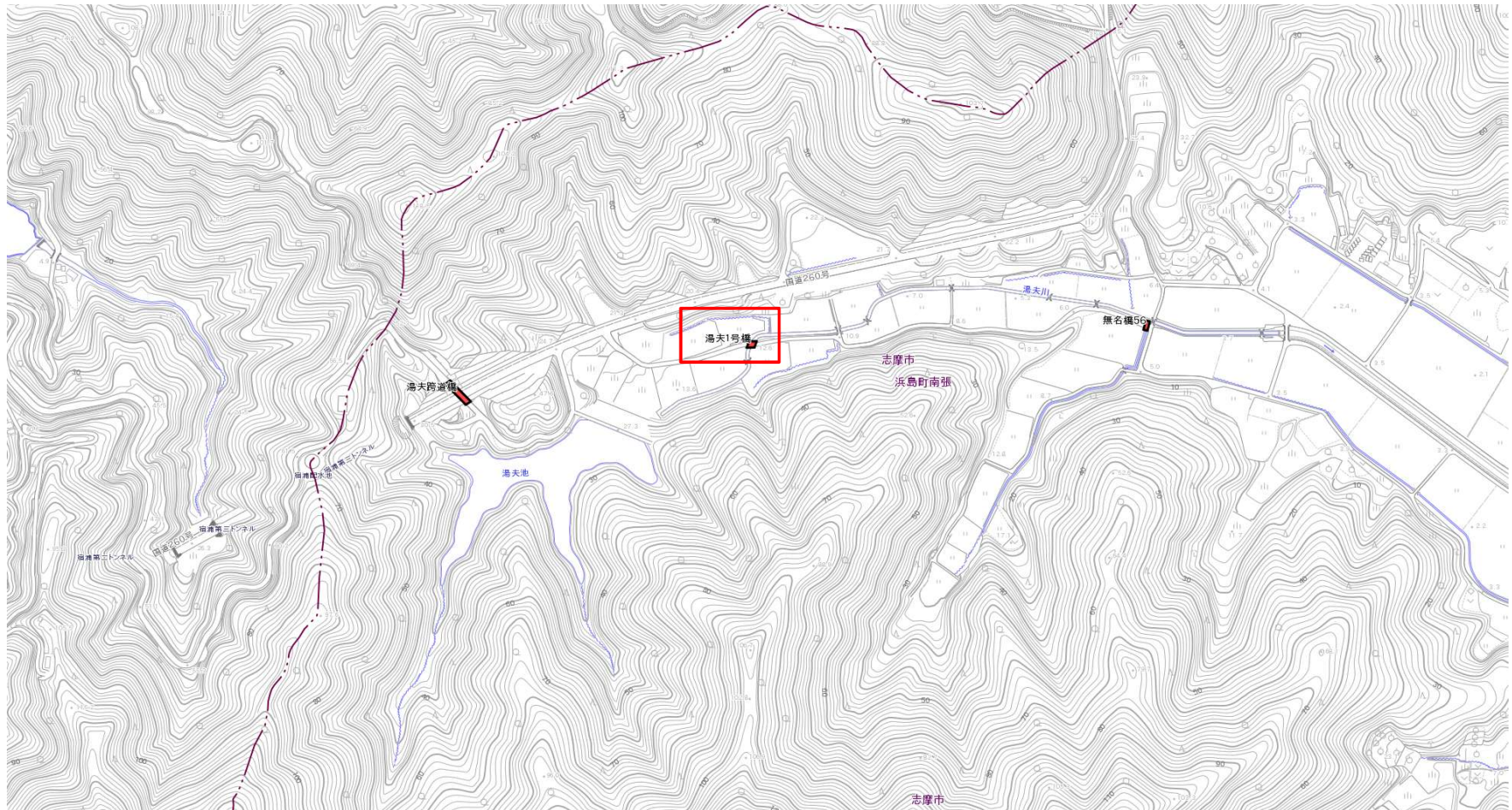
位置図



大方橋2(市道6号線・浜島町浜島地内)
 大方橋3(市道松山路浜島線・浜島町浜島地内)
 田杭3号橋(市道8号線・浜島町塩屋地内)
 田杭1号橋(市道浜島130号線・浜島町塩屋地内)

業 務 名	令和8年度 第2G2阿001号 道路メンテナンス事業 志摩市橋梁点検健全度評価業務委託		
業務場所	志摩市		
図面の種類	位 置 図		
縮 尺	None	図面番号	20
志摩市 建設部 建設整備課			

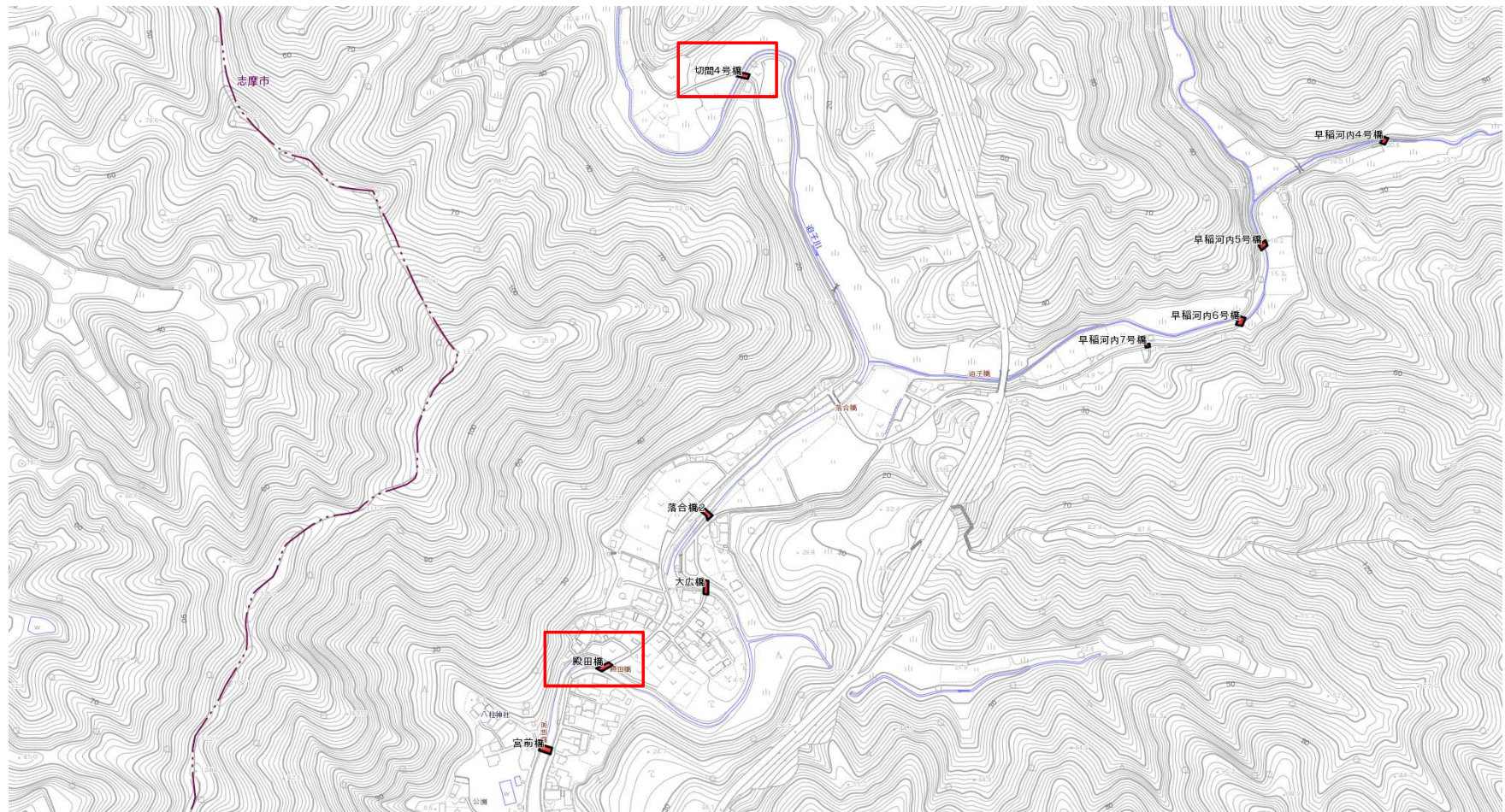
位置図



湯夫1号橋(市道10号線・浜島町南張地内)

業務名	令和8年度 第2G2阿001号 道路メンテナンス事業 志摩市橋梁点検健全度評価業務委託		
業務場所	志摩市		
図面の種類	位置図		
縮尺	None	図面番号	21
志摩市 建設部 建設整備課			

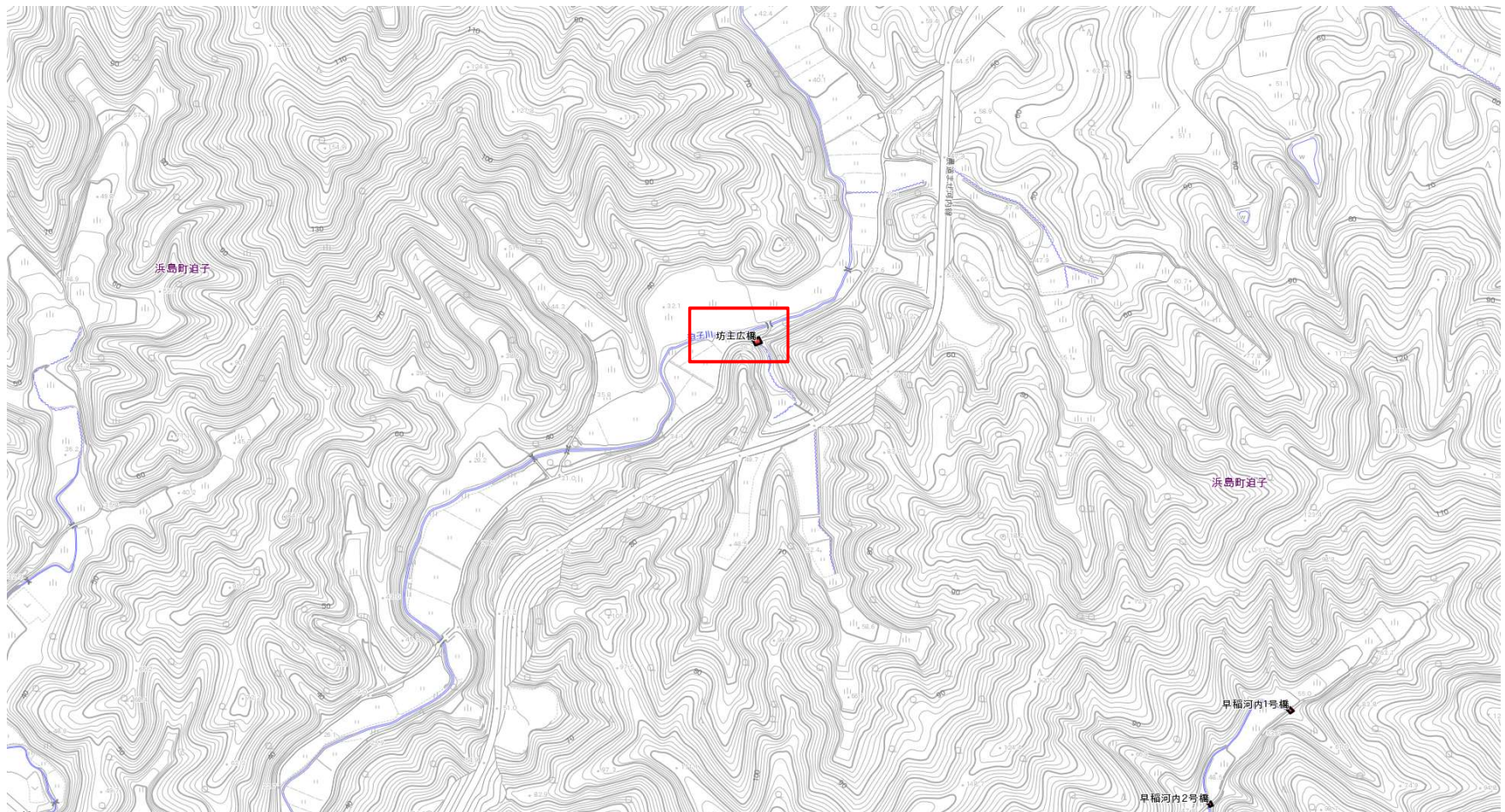
位置図



殿田橋(市道山原迫子線・浜島町迫子地内)
切間4号橋(市道山原迫子線・浜島町迫子地内)

業 務 名	令和8年度 第2G2阿001号 道路メンテナンス事業 志摩市橋梁点検健全度評価業務委託		
業務場所	志摩市		
図面の種類	位 置 図		
縮 尺	None	図面番号	22
志摩市 建設部 建設整備課			

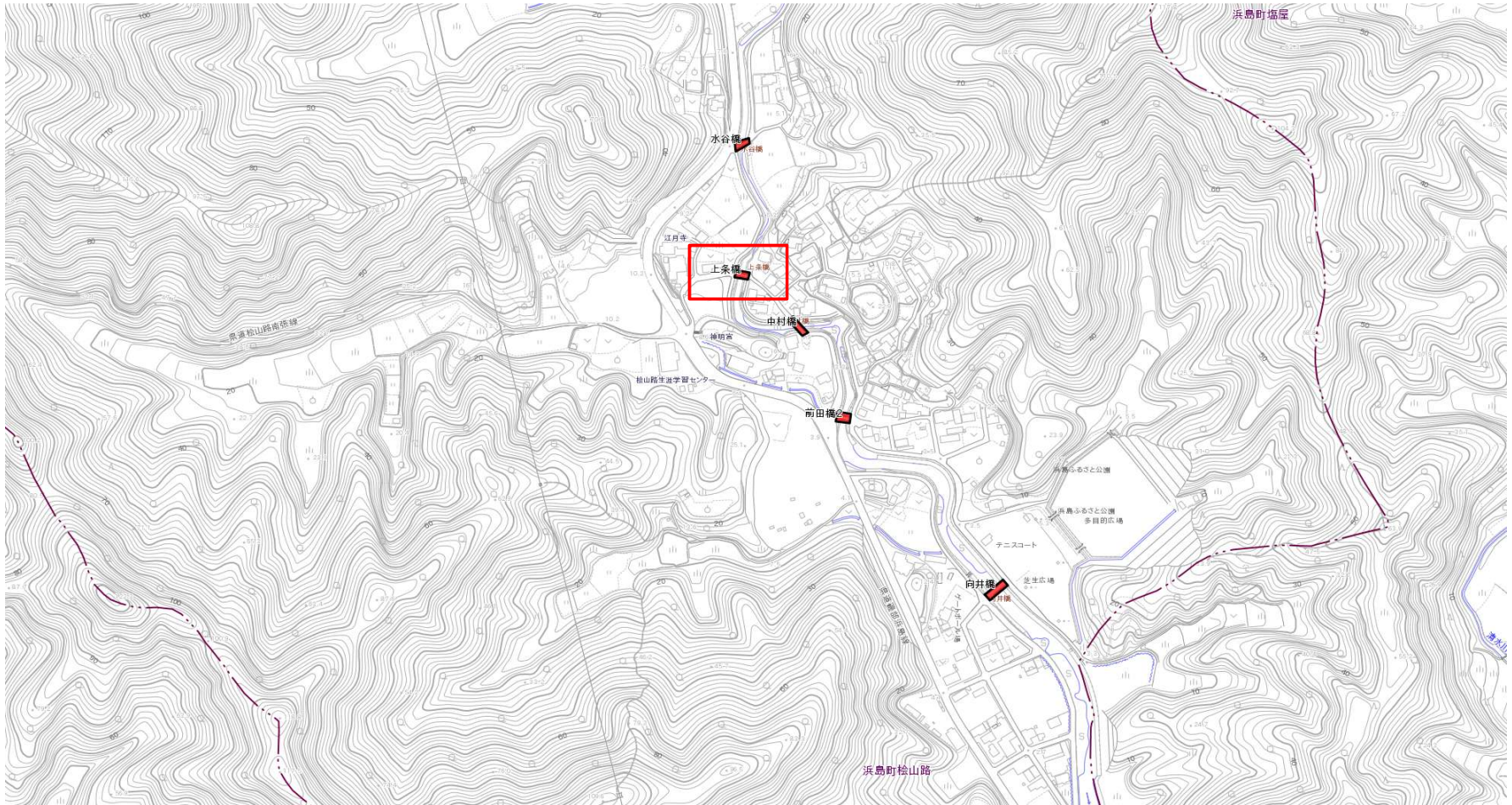
位置図



坊主広橋(市道山原迫子線・浜島町迫子地内)

業 務 名	令和8年度 第2G2阿001号 道路メンテナンス事業 志摩市橋梁点検健全度評価業務委託		
業務場所	志摩市		
図面の種類	位 置 図		
縮 尺	None	図面番号	23
志摩市 建設部 建設整備課			

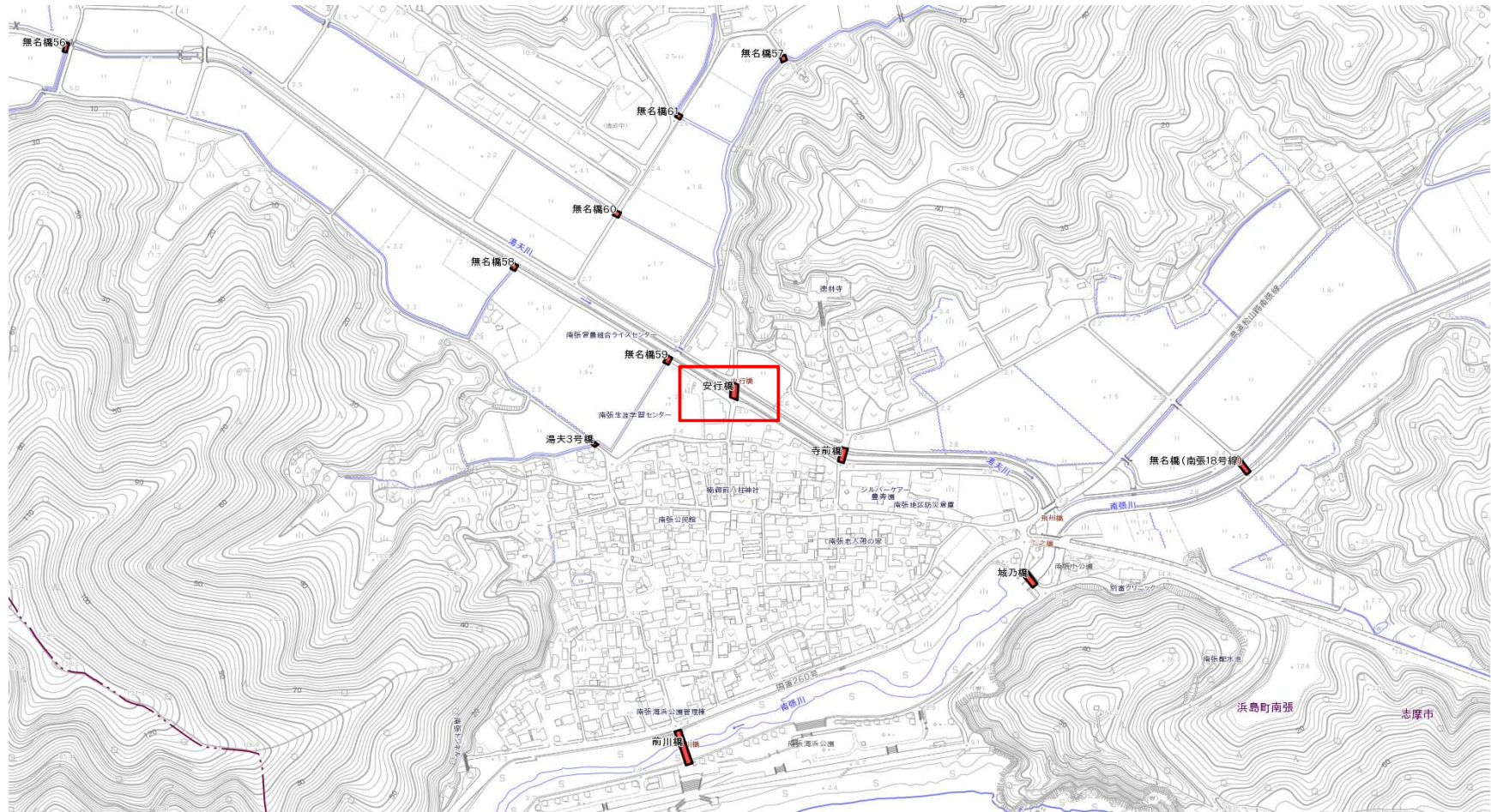
位置図



上条橋(市道103号線・浜島町松山路地内)

業 務 名	令和8年度 第2G2阿001号 道路メンテナンス事業 志摩市橋梁点検健全度評価業務委託		
業務場所	志摩市		
図面の種類	位 置 図		
縮 尺	None	図面番号	24
志摩市 建設部 建設整備課			

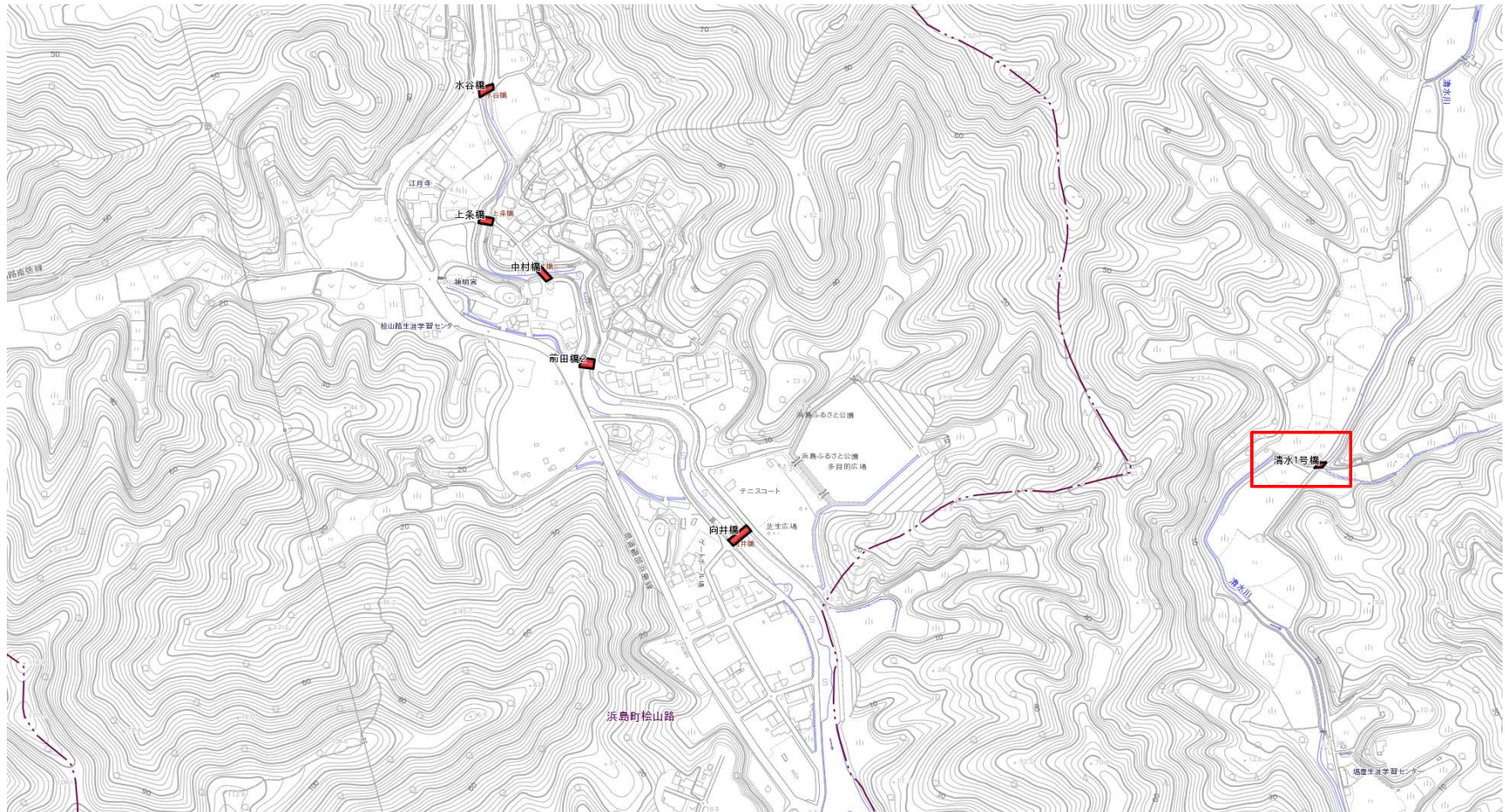
位置図



安行橋(市道南張14号線・浜島町南張地内)

業 務 名	令和8年度 第2G2阿001号 道路メンテナンス事業 志摩市橋梁点検健全度評価業務委託		
業務場所	志摩市		
図面の種類	位 置 図		
縮 尺	None	図面番号	25
志摩市 建設部 建設整備課			

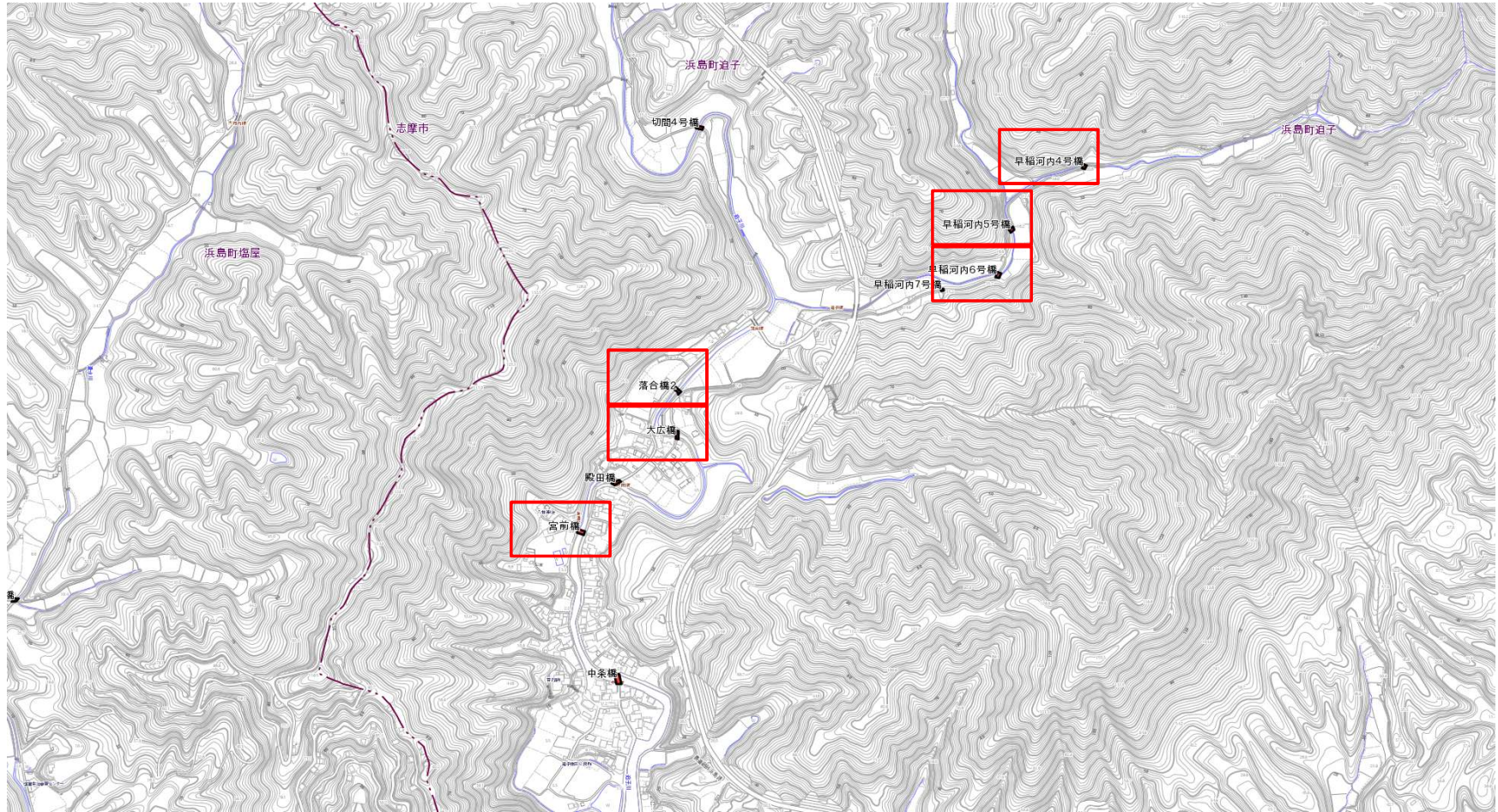
位置図



清水1号橋(市道塩屋1号線・浜島町塩屋地内)

業務名	令和8年度 第2G2阿001号 道路メンテナンス事業 志摩市橋梁点検健全度評価業務委託		
業務場所	志摩市		
図面の種類	位置図		
縮尺	None	図面番号	26
志摩市 建設部 建設整備課			

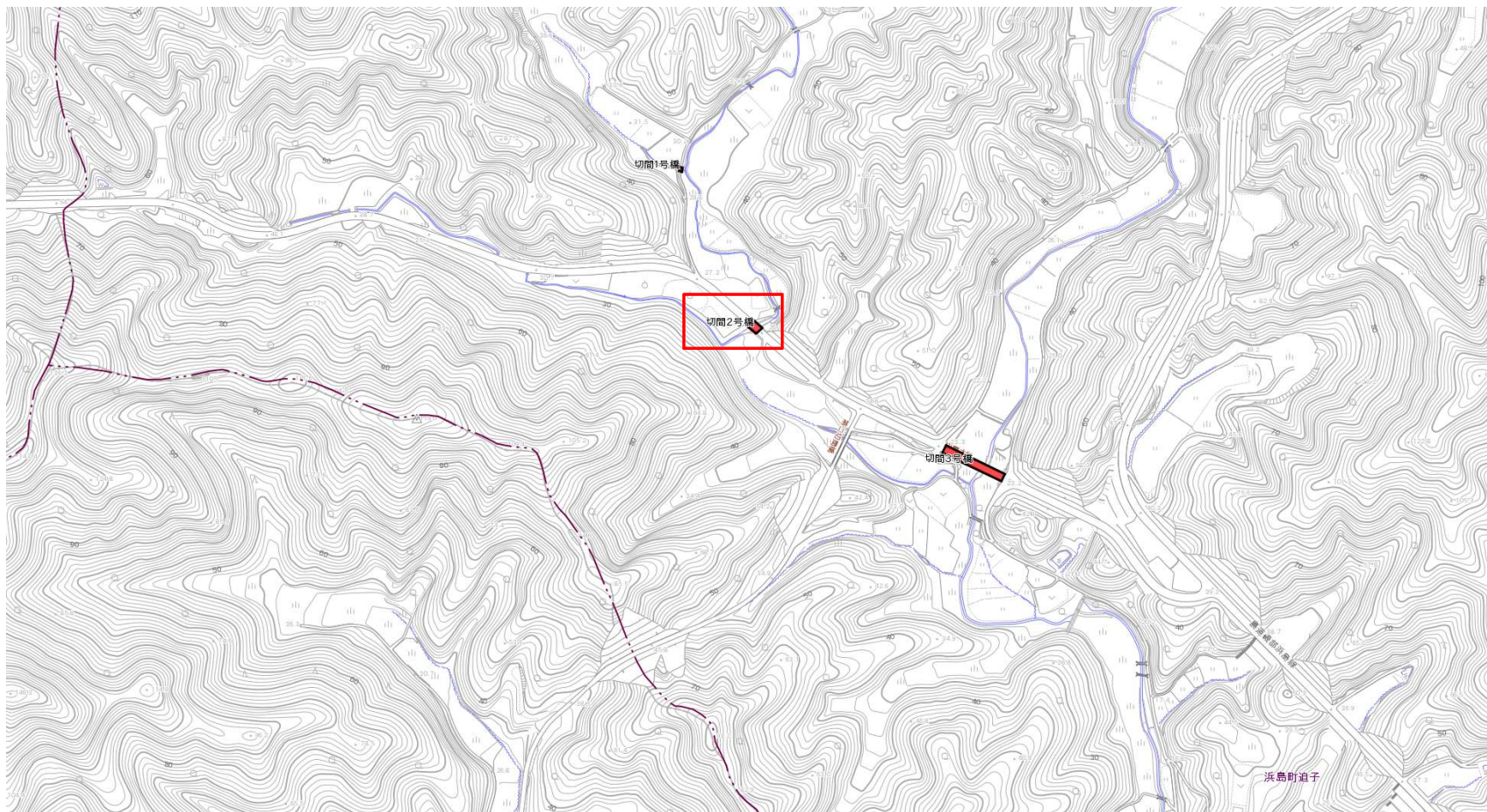
位置図



宮前橋(市道迫子2号線・浜島町迫子地内)
 大広橋(市道迫子7号線・浜島町迫子地内)
 落合橋2(市道迫子8号線・浜島町迫子地内)
 早稲河内6号橋(市道迫子8号線・浜島町迫子地内)
 早稲河内5号橋(市道迫子9号線・浜島町迫子地内)
 早稲河内4号橋(市道迫子9号線・浜島町迫子地内)

業 務 名	令和8年度 第2G2阿001号 道路メンテナンス事業 志摩市橋梁点検健全度評価業務委託		
業務場所	志摩市		
図面の種類	位 置 図		
縮 尺	None	図面番号	27
志摩市 建設部 建設整備課			

位置図



切間2号橋(市道迫子10号線・浜島町迫子地内)

業 務 名	令和8年度 第2G2阿001号 道路メンテナンス事業 志摩市橋梁点検健全度評価業務委託		
業務場所	志摩市		
図面の種類	位 置 図		
縮 尺	None	図面番号	28
志摩市 建設部 建設整備課			

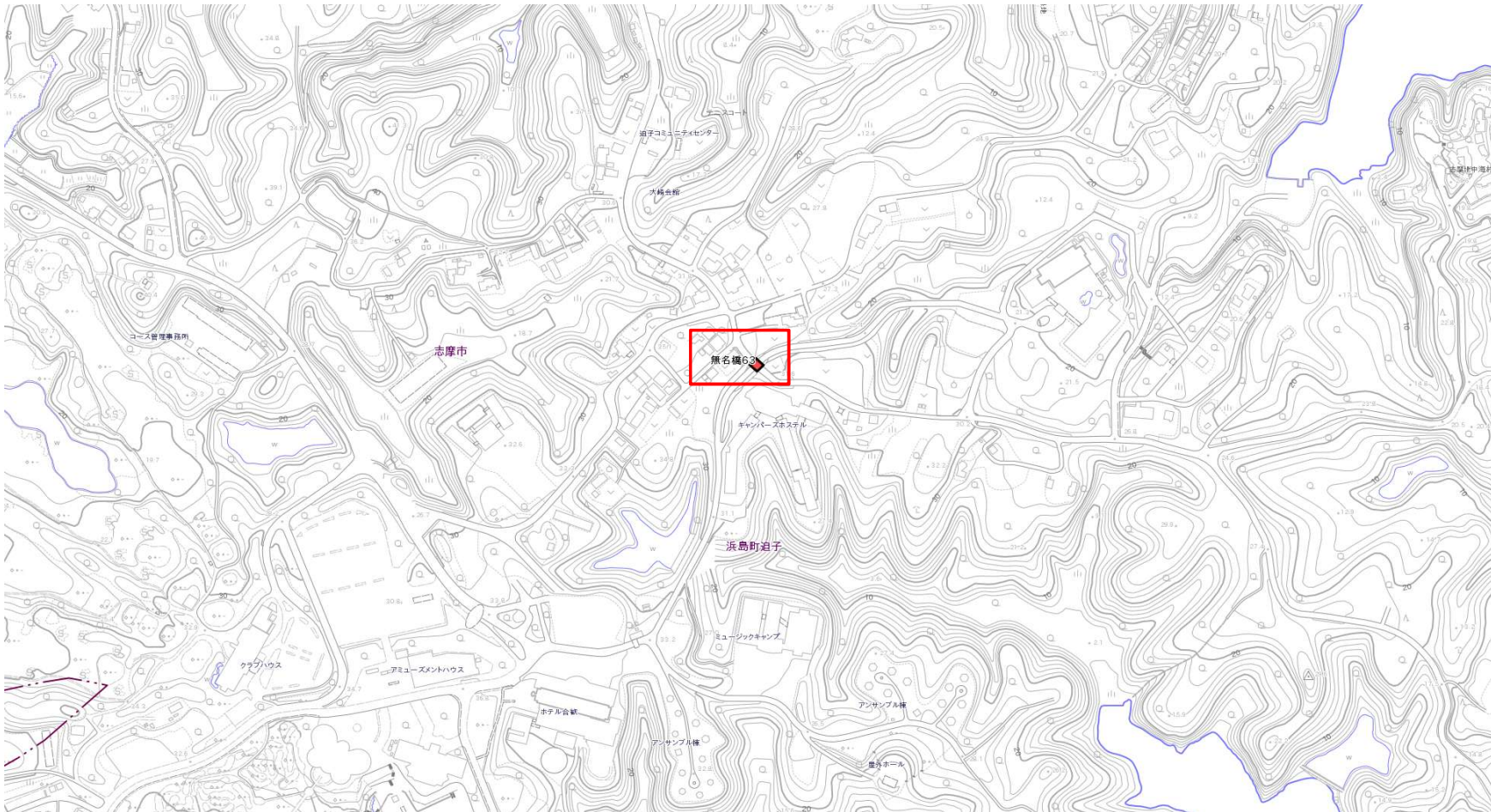
位置図



田杭橋・田杭橋歩道(市道松山路浜島線・浜島町塩屋地内)

業務名	令和8年度 第2G2阿001号 道路メンテナンス事業 志摩市橋梁点検健全度評価業務委託		
業務場所	志摩市		
図面の種類	位置図		
縮尺	None	図面番号	29
志摩市 建設部 建設整備課			

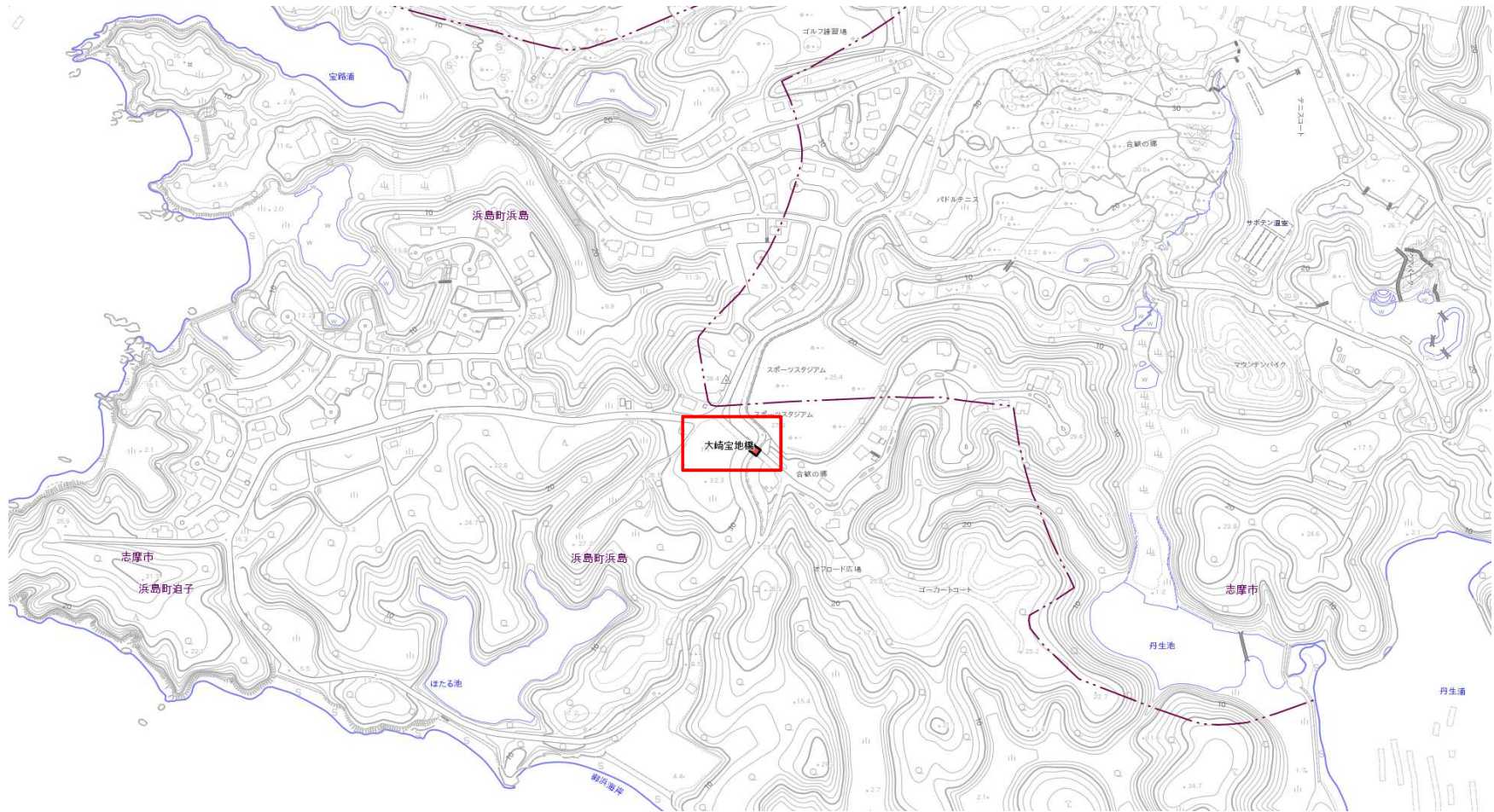
位置図



無名橋63(市道105号線・浜島町迫子地内)

業 務 名	令和8年度 第2G2阿001号 道路メンテナンス事業 志摩市橋梁点検健全度評価業務委託		
業務場所	志摩市		
図面の種類	位 置 図		
縮 尺	None	図面番号	30
志摩市 建設部 建設整備課			

位置図



大崎宝地橋(市道リゾートビレッジ22号線・浜島町迫子地内)

業 務 名	令和8年度 第2G2阿001号 道路メンテナンス事業 志摩市橋梁点検健全度評価業務委託		
業務場所	志摩市		
図面の種類	位 置 図		
縮 尺	None	図面番号	31
志摩市 建設部 建設整備課			