

工事設計概要書

○以下工事を行うために実施設計を行う。

1.目的

蛍光管の製造が中止(水銀灯についてはすでに製造中止)されているため、施設の運営を円滑に実施していくためには、早急に照明設備のLED化改修事業を実施する必要がある。
このことから、照明設備のLED化が未完了である給食センターのLED化改修事業を実施することにより給食センターの照明環境の改善及び省エネルギー化を図る。

2.施設概要

名 称	志摩市学校給食センター
建 築 年 度	平成25年
構 造	RC造 2階建て
延 べ 面 積	9484.31 m ²

3.設計内容

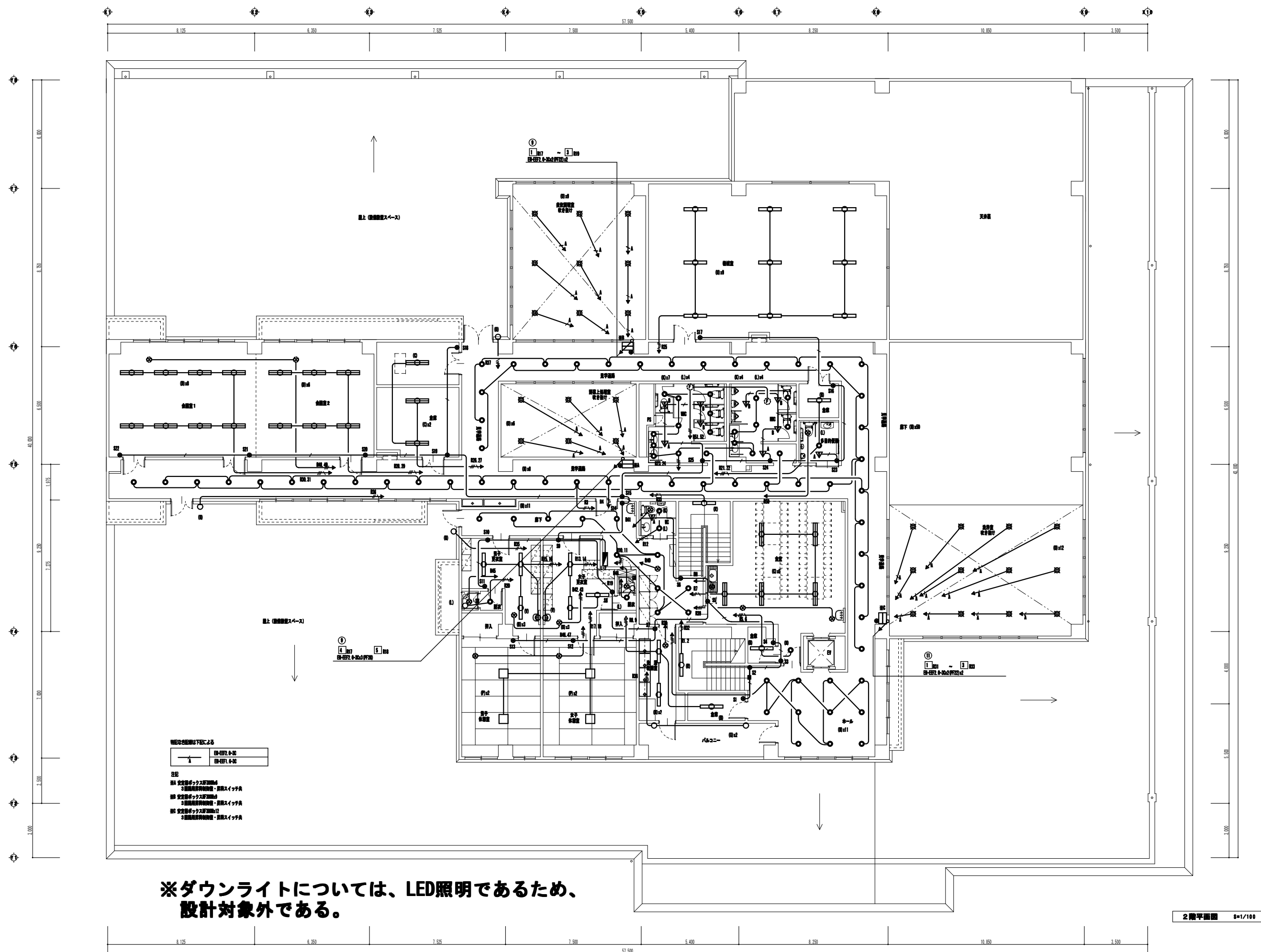
- 設備
- ・電気
- 照明器具LED化(屋内・屋外)
- ・施設に付属するすべての照明器具、非常灯をLED化する。
- ・LEDライトの色調については、監督職員と協議のうえ、施設管理者の確認をとること。
- ・調理室や清掃室の照明器具については、HACCP対応とする。
- ・一部の非常灯はLED化がされているため、工事該当箇所を把握したうえで設計すること。

4.その他

- 監督職員及び施設管理者と十分協議を行い、設計すること。
- 現地調査については、食品製造及び食器清掃の時間があるため、監督職員及び施設管理者と時間調整を行うこと。
- 仮設計画図については、監督職員及び施設管理者と協議のうえ、作成すること。
- 志摩市内の小・中学校の夏季休暇期間を実施工事期間とし、概算工程表を作成すること。
- ※その他、詳細は打合せにより監督職員との協議による。

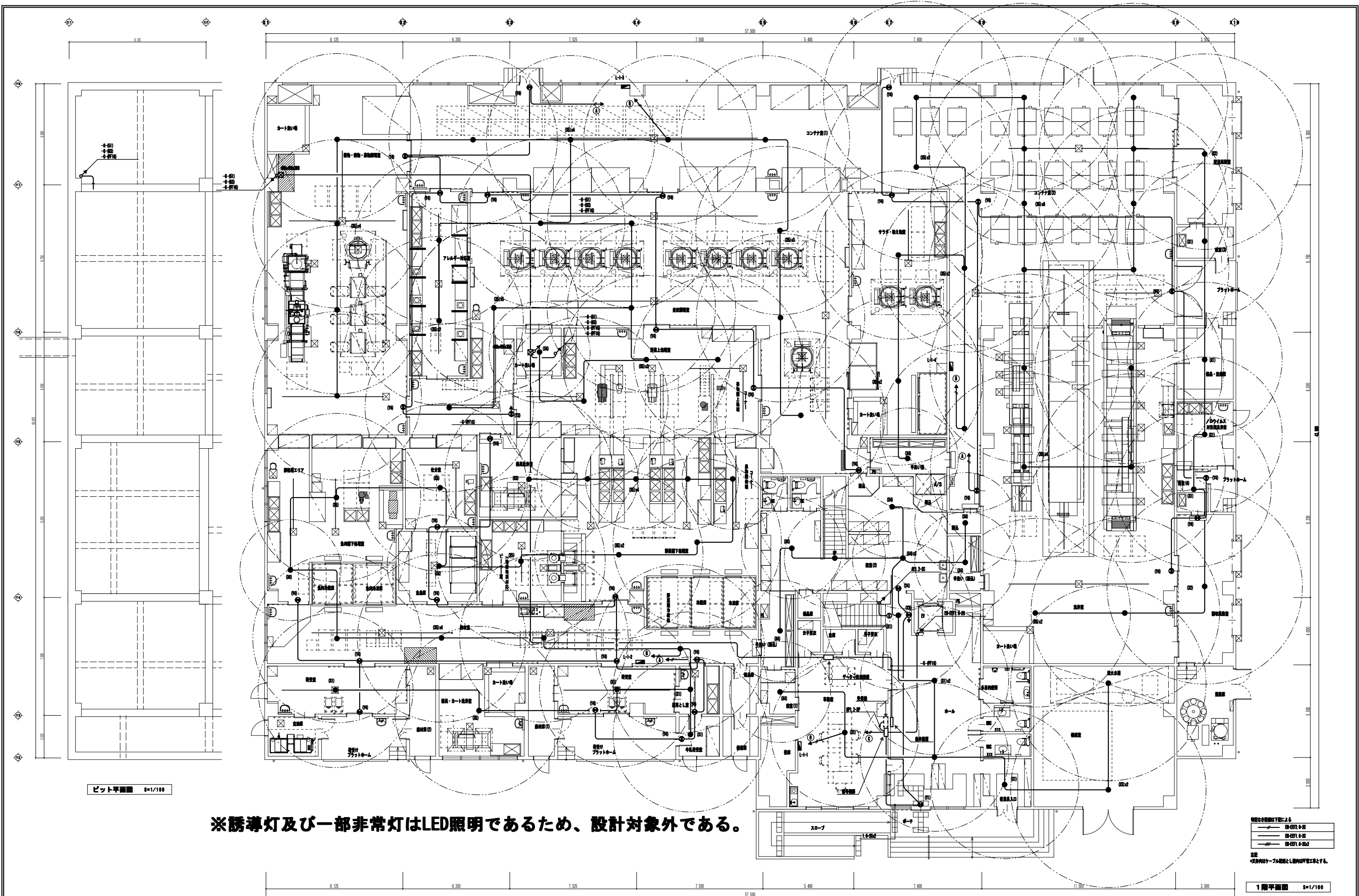
5.位置図





※ダウンライトについては、LED照明であるため、設計対象外である。

2階平面図 **S=1/100**



※誘導灯及び一部非常灯はLED照明であるため、設計対象外である。

情報なを記号以下による
—— 誘導灯
—— 非常灯
—— 非常灯
注
※非常灯ケーブル配線とし配線図等工事とする。

ピット平面図 S=1/100

1階平面図 S=1/100

