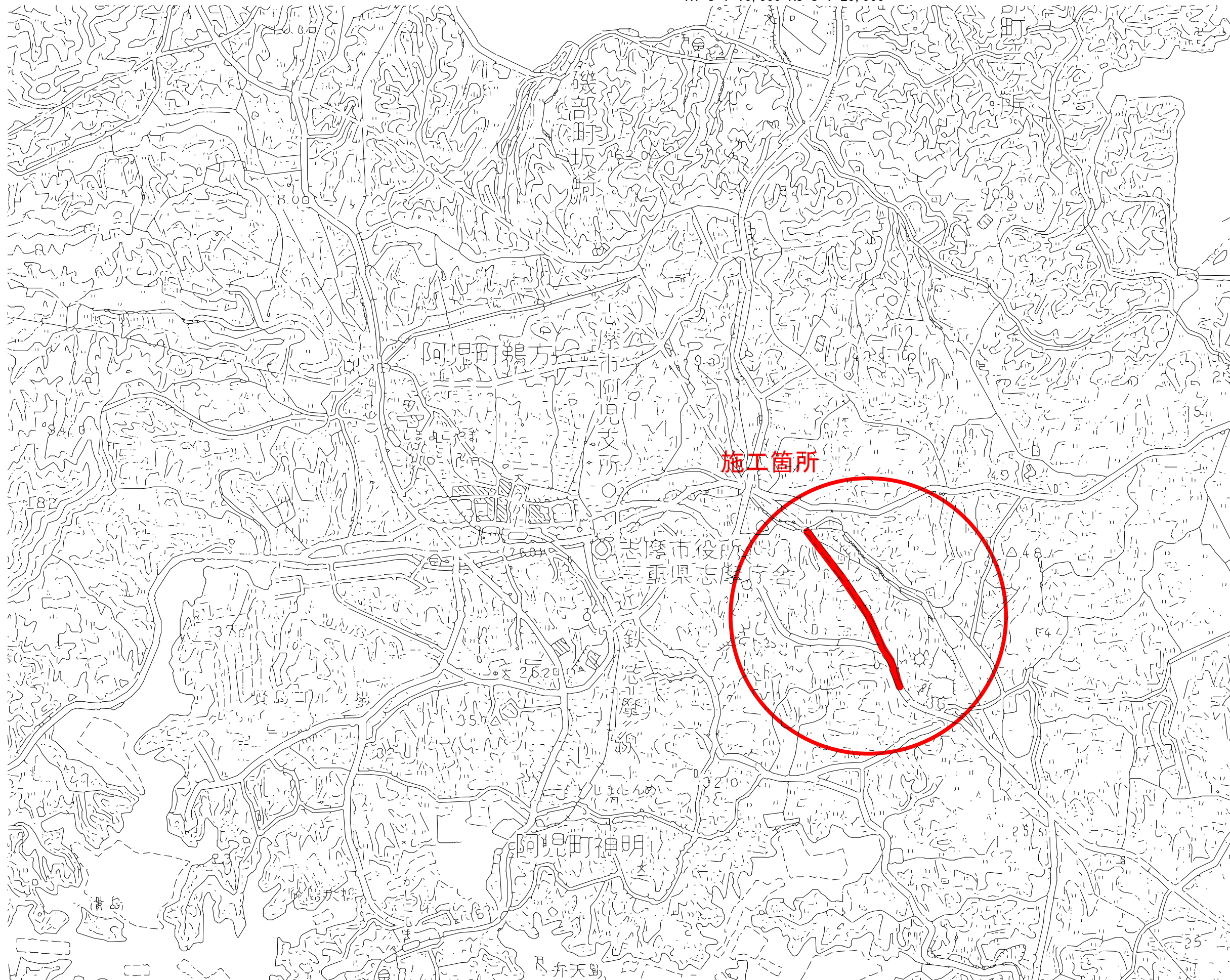


位置図

A1 S=1:10,000 A3 S=1:20,000

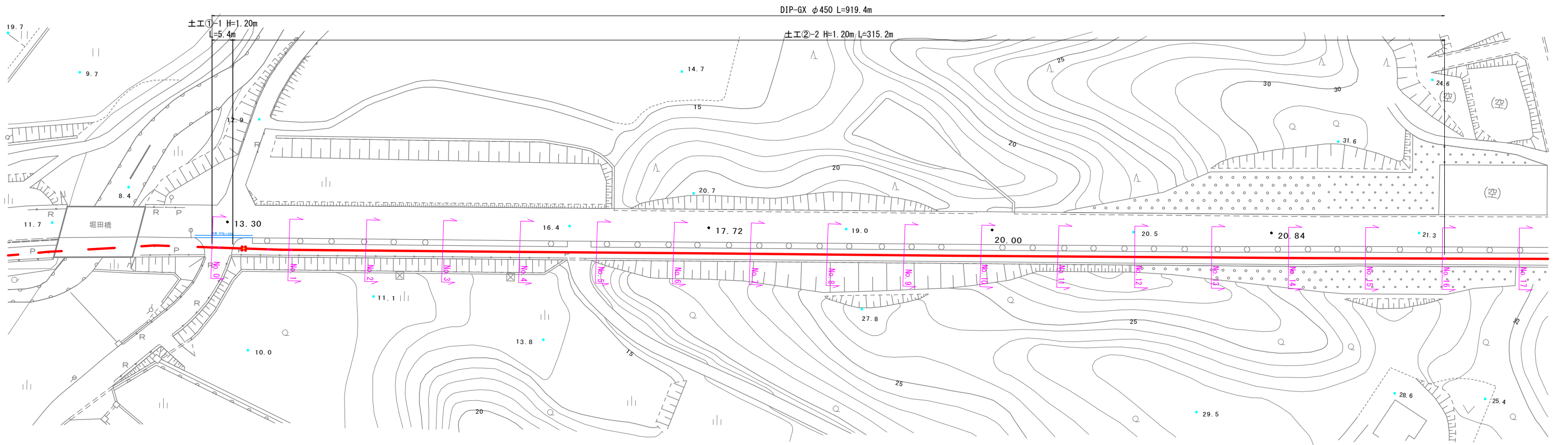


施工量表				
名称	形状	新設	撤去	残置
送水管	DIP (GX) φ450	919.4m	-	-
仕切弁	φ450	2	-	-
空気弁	急速・φ75	2	-	-
消火栓		-	-	-
仮設管	HIVP・φ75	1式	1式	-

工事名	令和7年度 送水管布設替工事(阿児3-2工区)		
施工箇所名	志摩市 阿児町 鵜方 地内		
図面の種類	位置図		
縮尺	図示	図面番号	1
志摩市上下水道部			

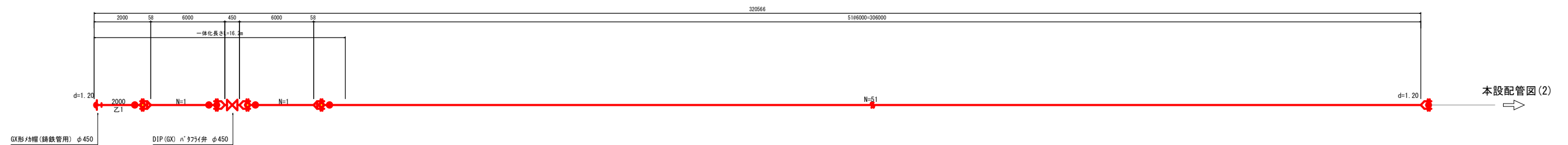
配管平面図(1)

A1 S=1:500
A3 S=1:1000



詳細図(1)

S=NON



凡例

	GX形継手
	GX形継手(5付使用)
	G-Link
	GX形挿し口
	GX形清切加工

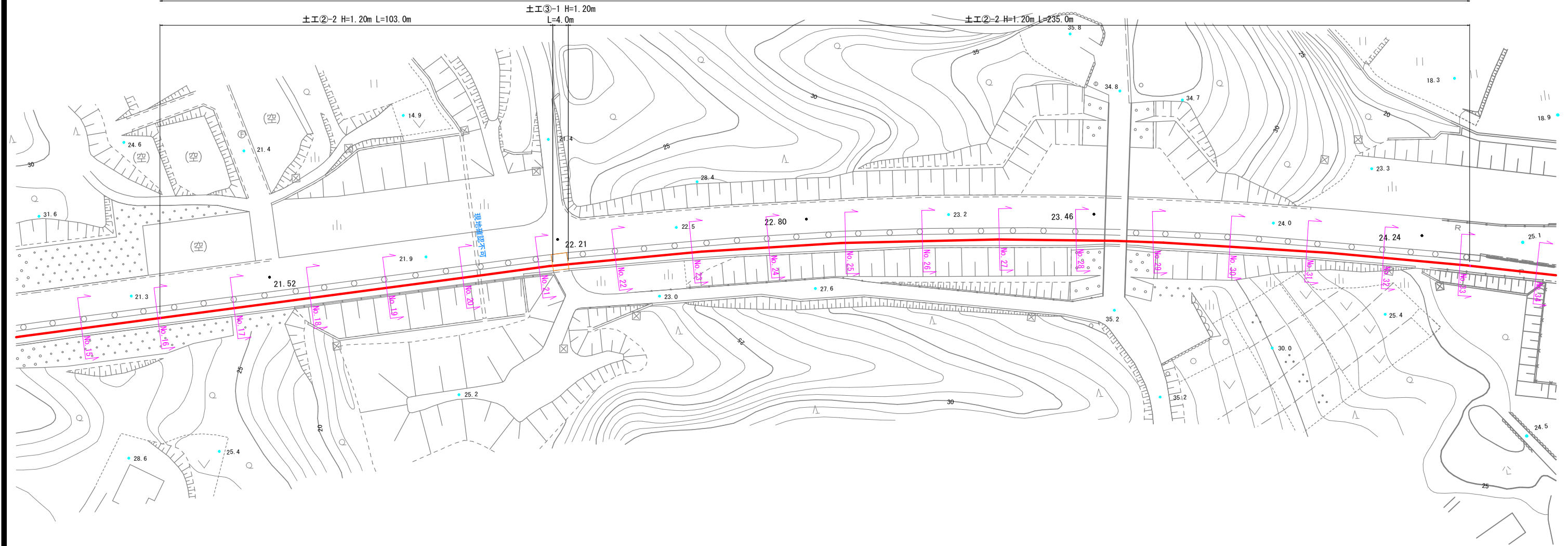
工事名	令和7年度 送水管布設替工事(阿児3-2工区)		
施工箇所名	志摩市 阿児町 鵜方 地内		
図面の種類	配管平面図・詳細図(1)		
縮尺	図示	図面番号	2
志摩市上下水道部			



配管平面図(2)

A1 S=1:500
A3 S=1:1000

DIP-GX φ450 L=919.4m



詳細図(2)

S=NON

57#6000-342000

本設配管図(1)

d=1.20

N=57

d=1.20

本設配管図(3)

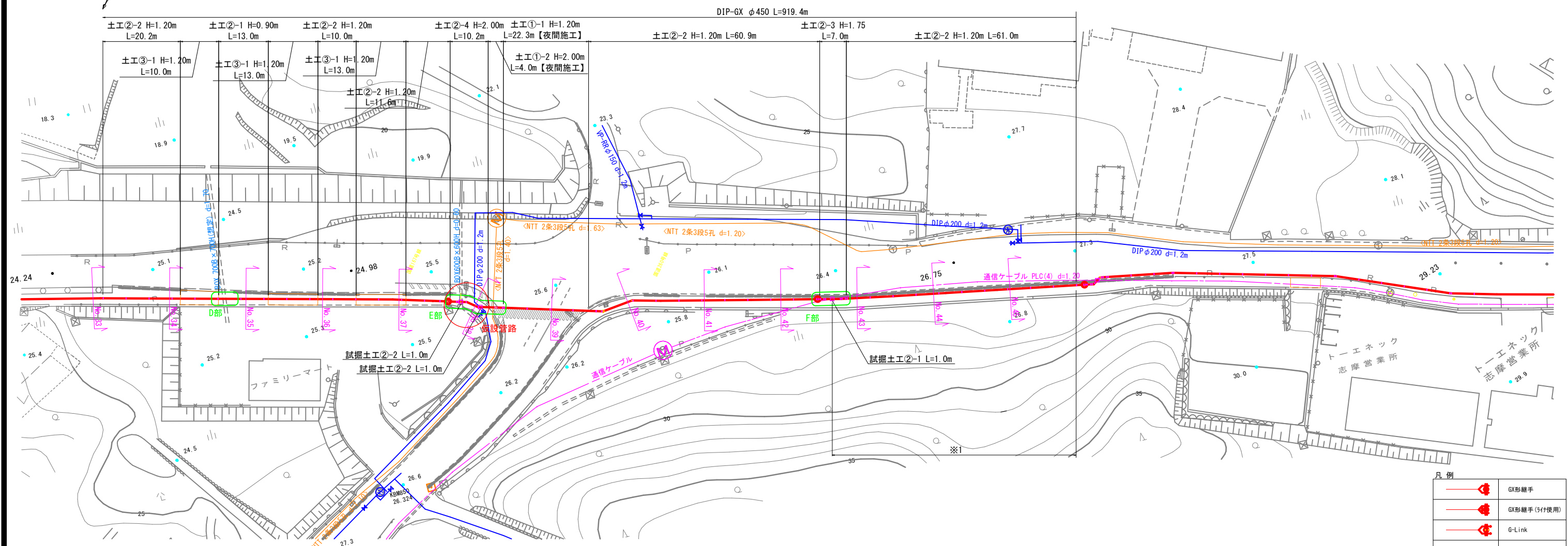
凡例

	GX形継手
	GX形継手(5付使用)
	G-Link
	GX形挿し口
	GX形清切加工

工事名	令和7年度 送水管布設替工事(阿児3-2工区)		
施工箇所名	志摩市 阿児町 鵜方 地内		
図面の種類	配管平面図・詳細図(2)		
縮尺	図示	図面番号	3
志摩市上下水道部			

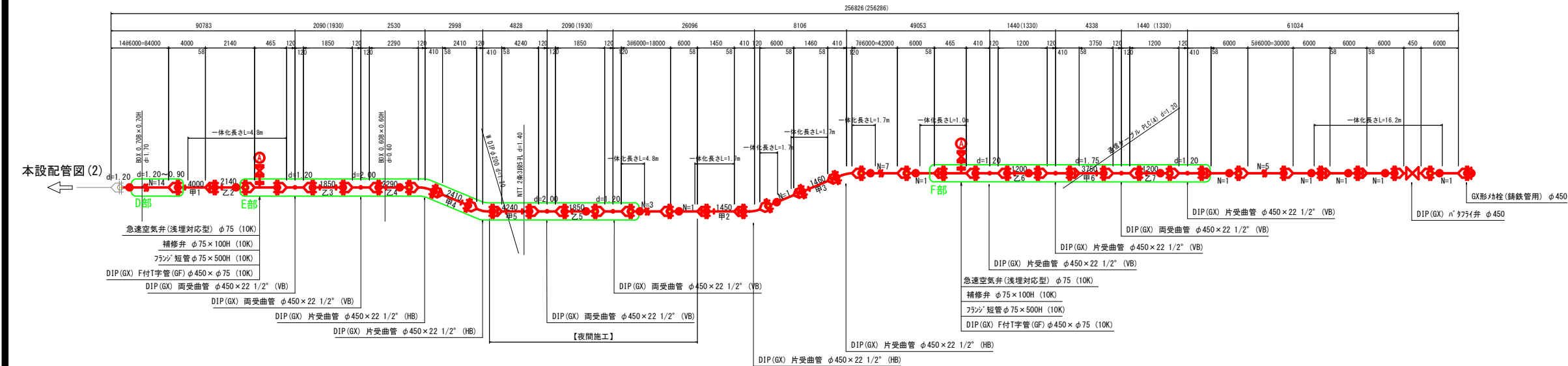
配管平面図(3)

A1 S=1:500
A3 S=1:1000



詳細図(3)

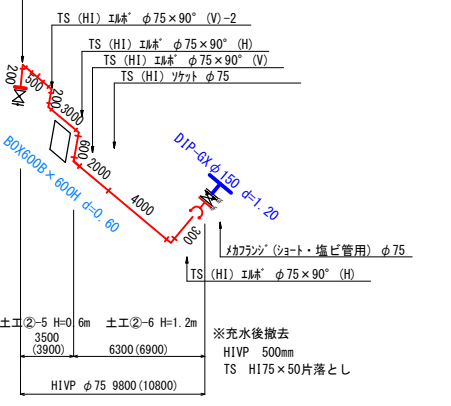
S=NON



仮設管路

	GX形継手
	GX形継手(3ヶ所使用)
	G-Link
	GX形挿し口
	GX形溝切加工

TS (H1) チェン φ75×25
TS (H1) 111 φ75×90° (V)
TS (H1) フランジ φ75 10K



工事名	令和7年度 送水管布設替工事(阿児3-2工区)
施工箇所名	志摩市 阿児町 鵜方 地内
図面の種類	配管平面図・詳細図(3)
縮尺	図示 図面番号 4
志摩市上下水道部	

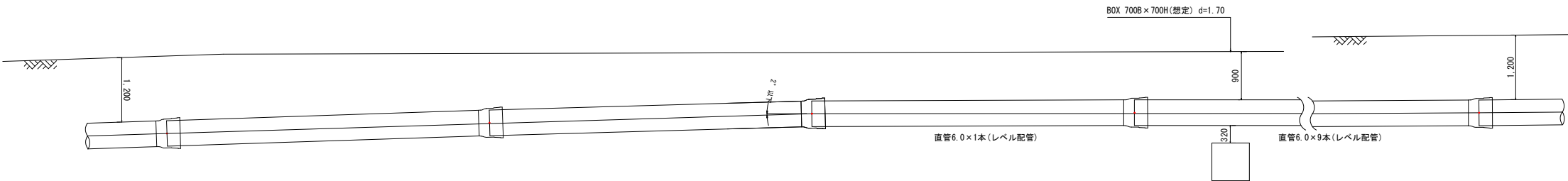
※1 通信ケーブルが近接しているため、掘削時は十分に注意すること。

断面詳細図(4)

A1 S=1:50
A3 S=1:100

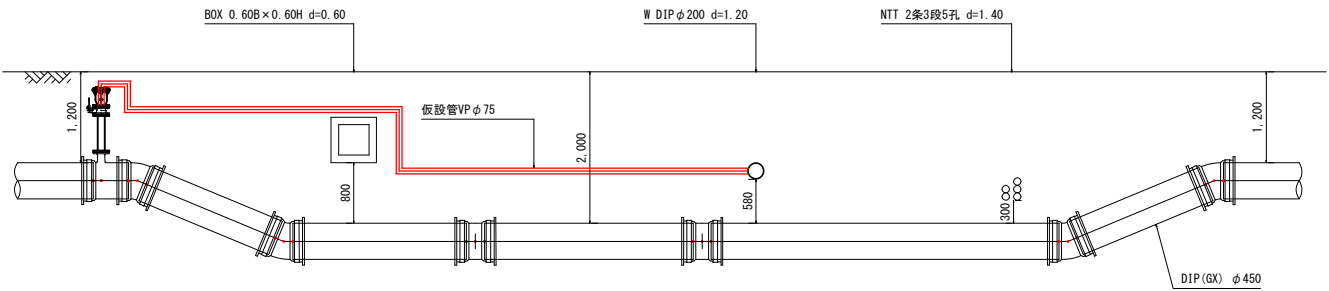
D部断面詳細図

※1



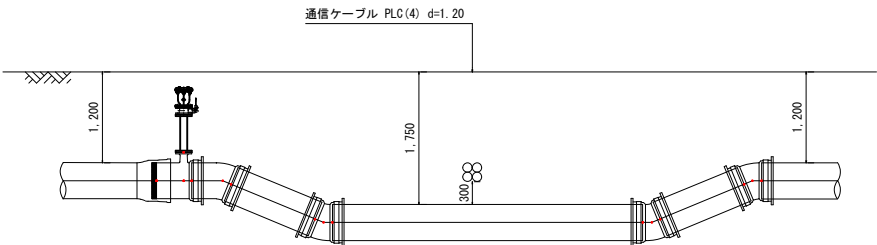
E部断面詳細図

※1



F部断面詳細図

※1



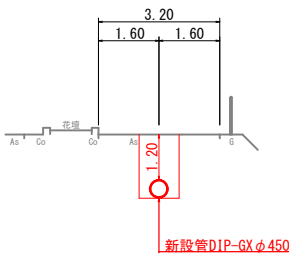
※1 各部断面詳細図のQは、平面図端点より読み取ったラインのため、概略である。

工事名	令和7年度 送水管布設替工事(阿児3-2工区)		
施工箇所名	志摩市 阿児町 鵜方 地内		
図面の種類	断面詳細図(3)		
縮尺	図示	図面番号	5
志摩市上下水道部			

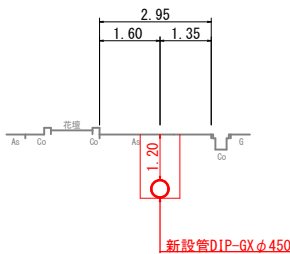
横断面図(1)

A1 S=1:100
A3 S=1:200

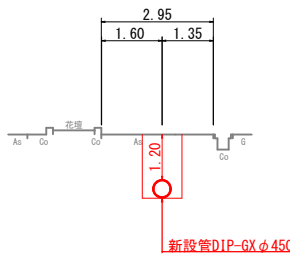
No. 3



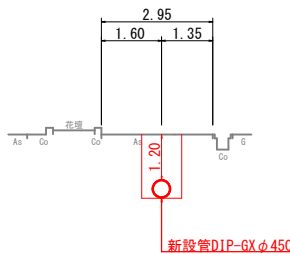
No. 7



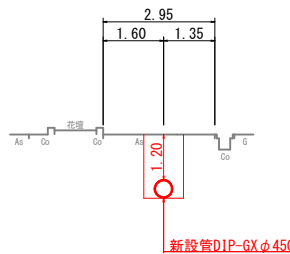
No. 11



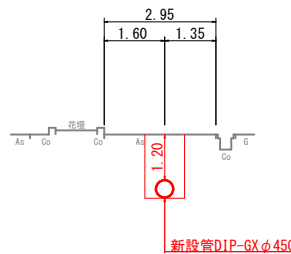
No. 15



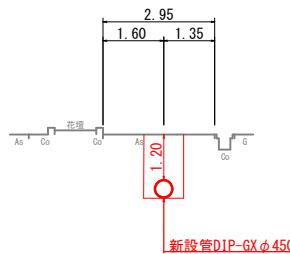
No. 19



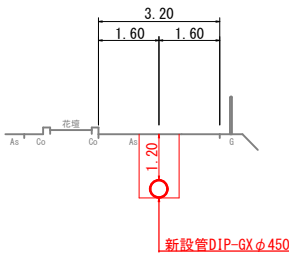
No. 23



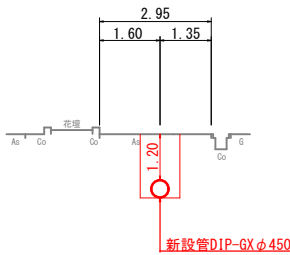
No. 26



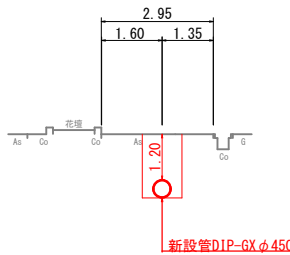
No. 2



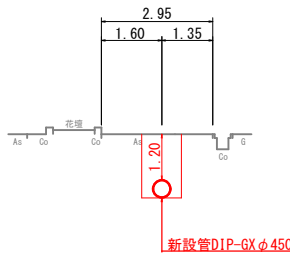
No. 6



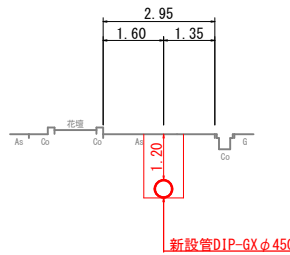
No. 10



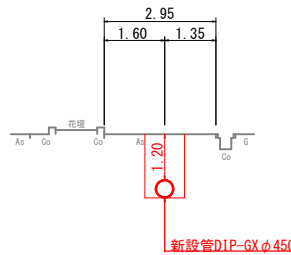
No. 14



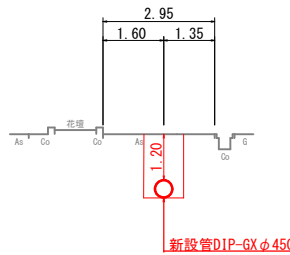
No. 18



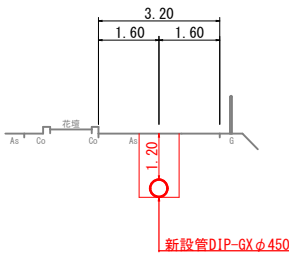
No. 22



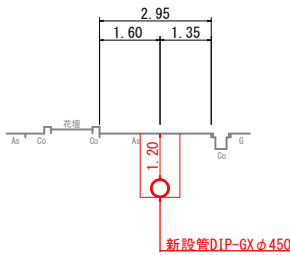
No. 25



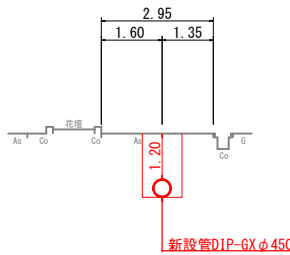
No. 1



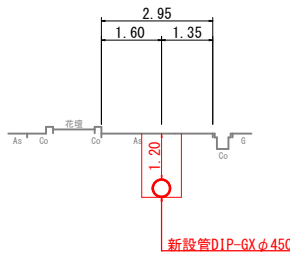
No. 5



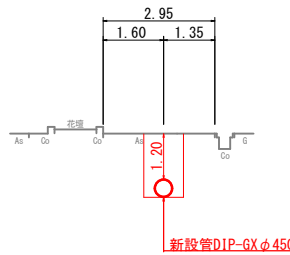
No. 9



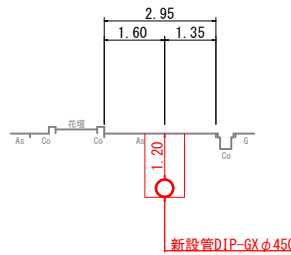
No. 13



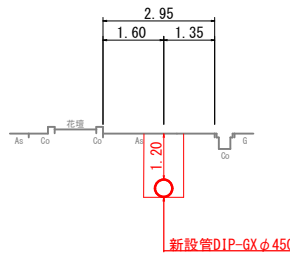
No. 17



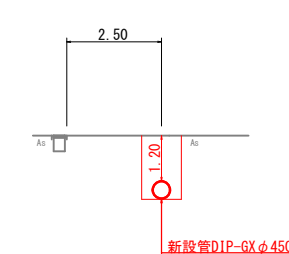
No. 21



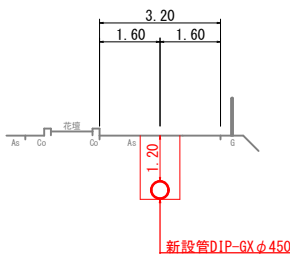
No. 24



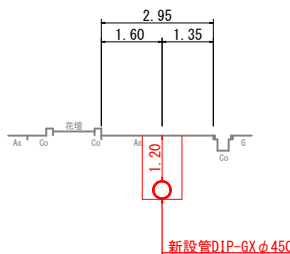
No. 0



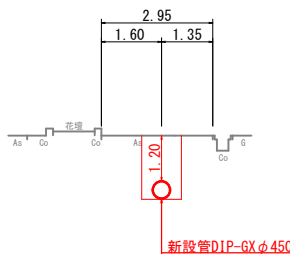
No. 4



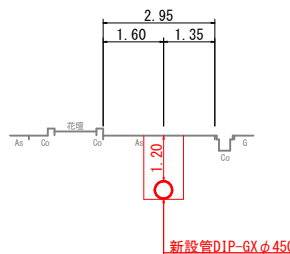
No. 8



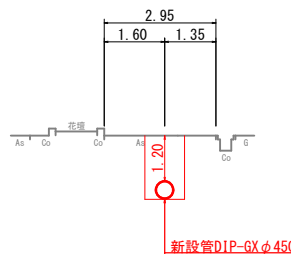
No. 12



No. 16



No. 20

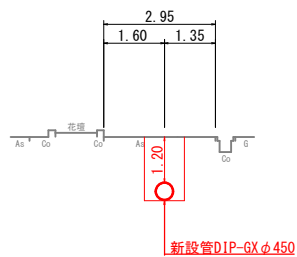


工事名	令和7年度 送水管布設替工事(阿児3-2工区)		
施工箇所名	志摩市 阿児町 鵜方 地内		
図面の種類	横断面図(1)		
縮尺	図示	図面番号	6
志摩市上下水道部			

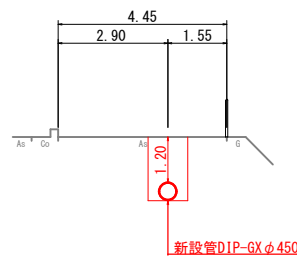
横断面図 (2)

A1 S=1:100
A3 S=1:200

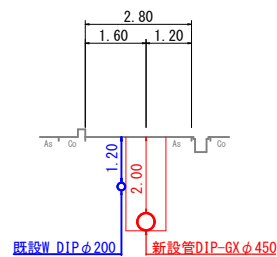
No. 30



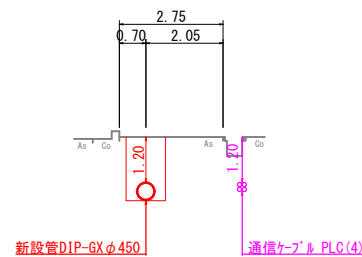
No. 34



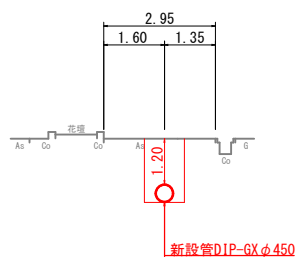
No. 38



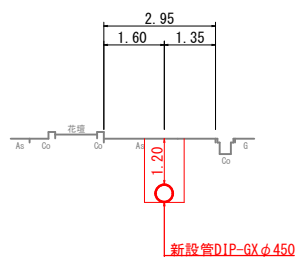
No. 42



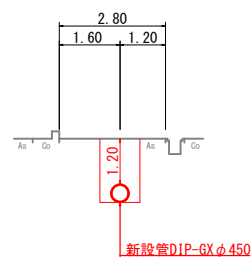
No. 29



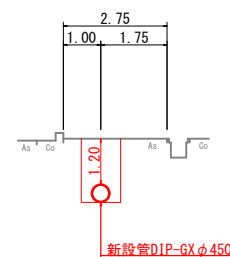
No. 33



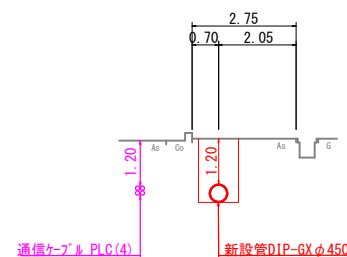
No. 37



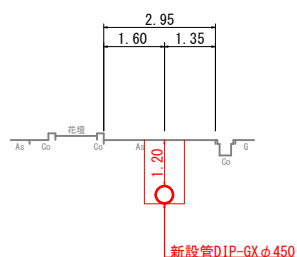
No. 41



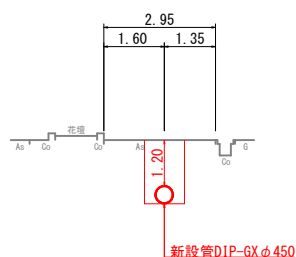
No. 45



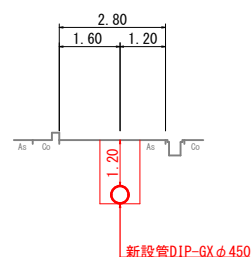
No. 28



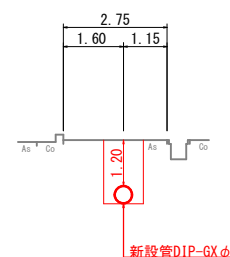
No. 32



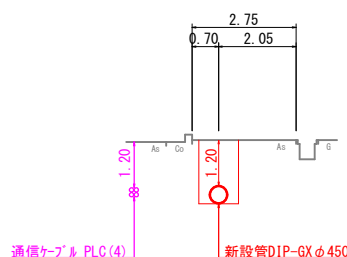
No. 36



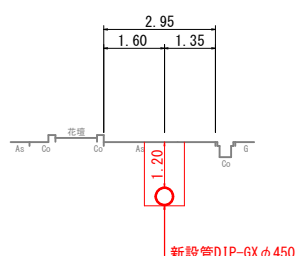
No. 40



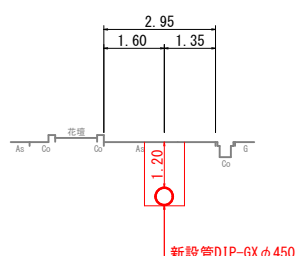
No. 44



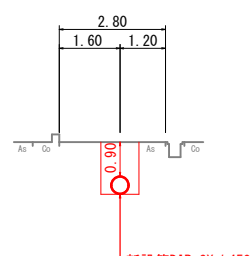
No. 27



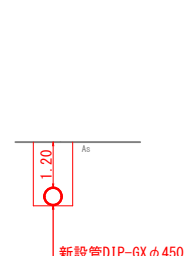
No. 31



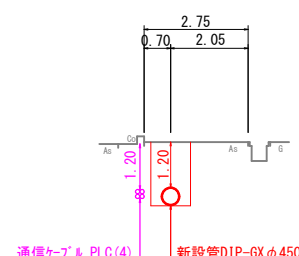
No. 35



No. 39



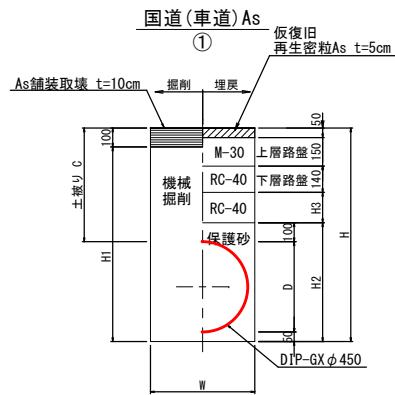
No. 43



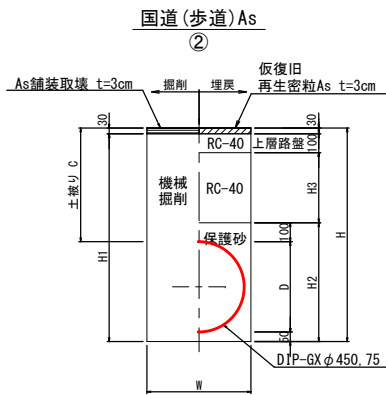
工事名	令和7年度 送水管布設替工事(阿児3-2工区)		
施工箇所名	志摩市 阿児町 鵜方 地内		
図面の種類	横断面図 (2)		
縮 尺	図 示	図面番号	7
志摩市上下水道部			

掘削標準断面図

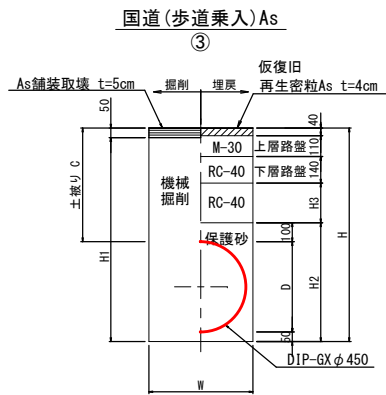
A1 S=1:20
A3 S=1:40



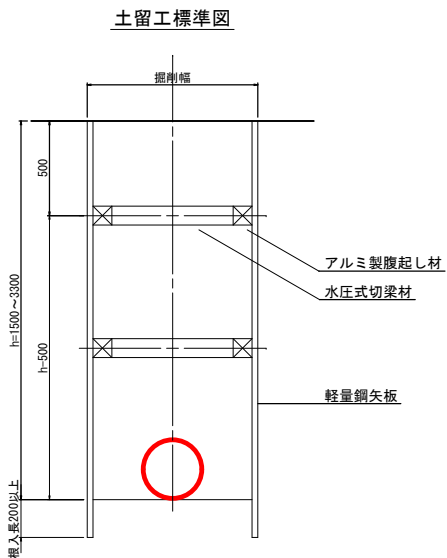
種 別	タイプ	①-1	①-2		
口 径		450	450		
外 径 D		480	480		
土被り C		1200	2000		
掘削幅 W		1050	1050		
掘削深 H		1730	2530		
機械掘削 H1		1630	2430		
保護砂 H2		630	630		
再生砕石 H3		760	1560		
土留工		有	有		



種 別	タイプ	②-1	②-2	②-3	②-4	②-5	②-6		
口 径		450	450	450	450	75	75		
外 径 D		480	480	480	480	90	90		
土被り C		900	1200	1750	2000	600	1200		
掘削幅 W		1000	1050	1050	1050	600	600		
掘削深 H		1430	1730	2280	2530	790	1390		
機械掘削 H1		1400	1700	2250	2500	760	1360		
保護砂 H2		630	630	630	630	290	290		
再生砕石 H3		670	970	1520	1770	370	970		
土留工		無	有	有	有	無	無		

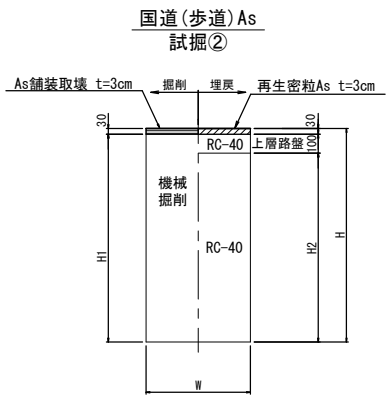


種 別	タイプ	③-1
口 径		450
外 径 D		480
土被り C		1200
掘削幅 W		1050
掘削深 H		1730
機械掘削 H1		1680
保護砂 H2		630
再生砕石 H3		810
土留工		有



土留 寸法表

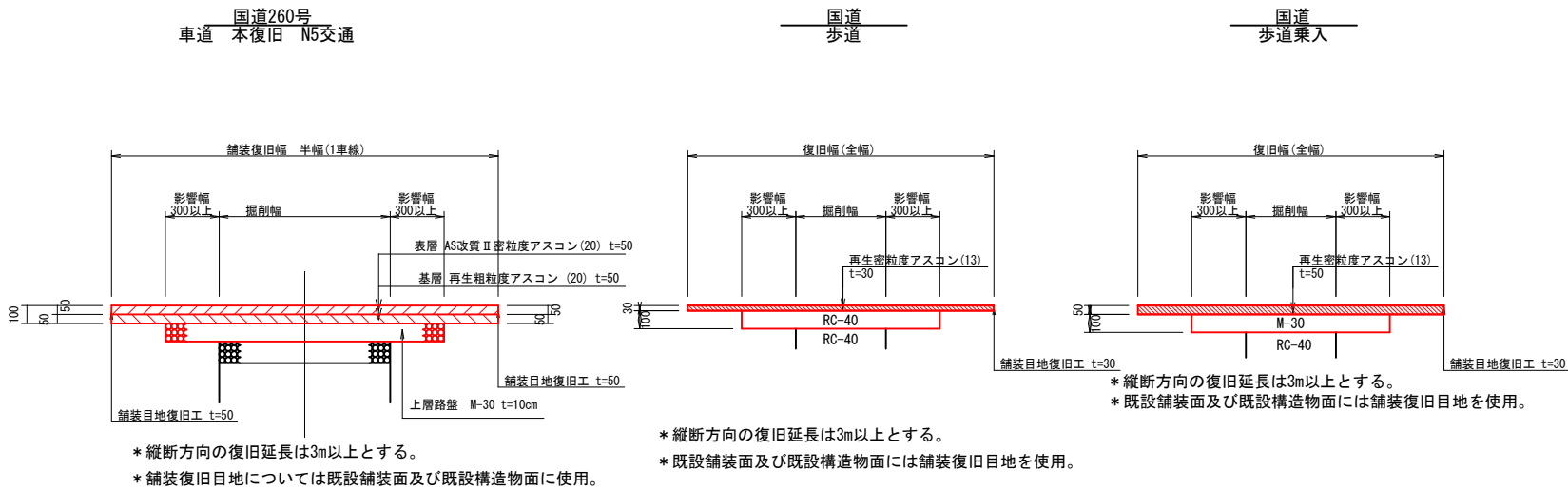
掘削深 (m)	矢板長 (m)	支 保 工
1.50~1.80	2.00	1 段
1.81~2.00	2.50	1 段
2.01~2.30	2.50	2 段
2.31~2.80	3.00	2 段
2.81~3.30	3.50	2 段



種 別	タイプ	②-1	②-2
掘削幅 W		1000	1000
掘削深 H		1750	2000
機械掘削 H1		1720	1970
再生砕石 H2		1620	1870
土留工		有	有

路面復旧図

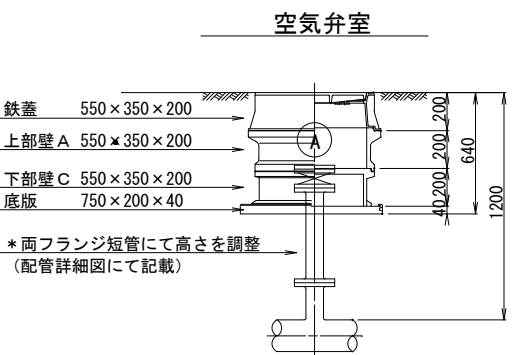
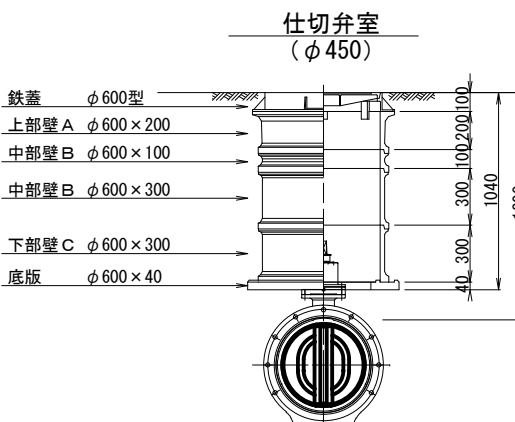
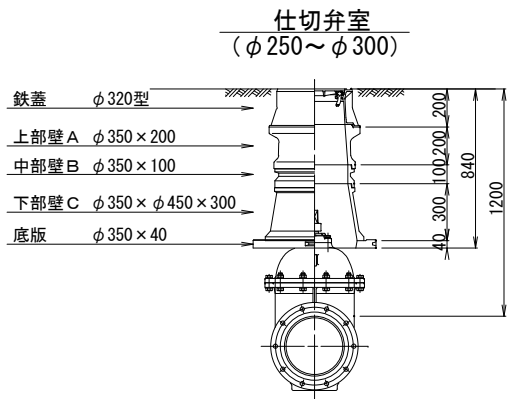
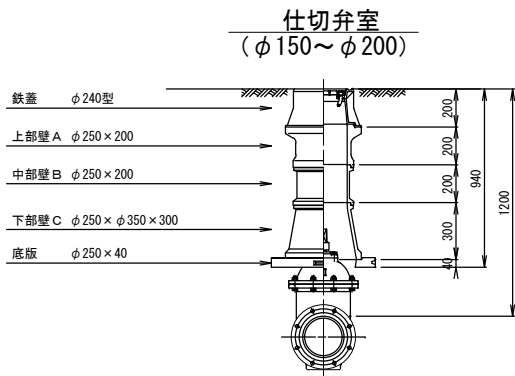
S=NO SCALE



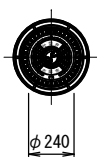
工事名	令和7年度 送水管布設替工事(阿児3-2工区)
施工箇所名	志摩市 阿児町 鵜方 地内
図面の種類	掘削標準断面図
縮 尺	図示 図面番号 8
志摩市上下水道部	

弁室据付標準図

A1 S=1:20
A3 S=1:40



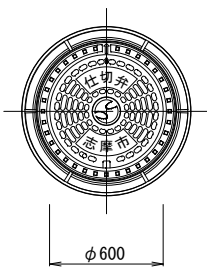
鉄蓋 φ240型



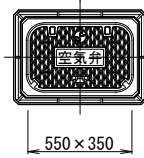
鉄蓋 φ320型



鉄蓋 φ600型



空気弁鉄蓋 550×350型



仕切弁室 (φ150～φ200)

H	鉄蓋	上部壁 A		中部壁 B				下部壁 C		下部壁 A C		底板
	φ240型	φ250×150	φ250×200	φ250×100	φ250×150	φ250×200	φ250×300	φ250×φ350×200	φ250×φ350×300	φ250×φ350×150	φ250×φ350×300	φ250×40
600	●○									●○		●○
700	●○										●○	●○
800	●○		●					●			●○	●○
900	●○	○	●						●○		●○	●○
1000	●○		●○	●					●○			●○
1200	●○		●○			○	●		●○			●○

仕切弁室 (φ250～φ300)

H	鉄蓋	上部壁 A		中部壁 B				下部壁 C		下部壁 A C		底板
	φ320型	φ350×150	φ350×200	φ350×100	φ350×150	φ350×200	φ350×300	φ350×φ450×200	φ350×φ450×300	φ350×φ450×150	φ350×φ450×300	φ350×40
700	●○									●○		●○
800	●○									○	●	●○
900	●○	●						●			○	●○
1000	●○	●	○					○	●			●○
1100	●○	●	○	●					●○			●○
1200	●○	●	○	○		●			●○			●○
1300	●○	●	○			○	●		●○			●○

仕切弁室 (φ450)

H	鉄蓋	上部壁 A	中部壁 B				上部壁 C		底板
	φ600型	φ600×200	φ600×100	φ600×200	φ600×300	φ600×500	φ600×200	φ600×300	φ600×40
700	○	○					○		○
800	○	○						○	○
900	○	○	○					○	○
1000	○	○		○				○	○
1100	○	○			○			○	○
1200	○	○	○		○			○	○
1300	○	○				○		○	○

注：標準図の組合せは標準であり、設置する仕切弁のボルトナットが見えるように調整リング等で調整すること。
鉄蓋は、市名・市罩入りとする。
レジンコンクリート製とする。

空気弁室 (単口用)

H	鉄蓋	調整リング	上部壁 A	中部壁 B		下部壁 C			上下部壁 A C	底板
	550×350×200	550×350×50	550×350×200	550×350×100	550×350×200	550×350×100	550×350×200	550×350×400	550×350×200	750×200×40
620	○								○	○
700	○	○	○			○				○
800～	○		○				○			○

注：土被りH=800以上の空気弁室については、両フランジ短管にて空気弁（補修弁含む）の設置高を調整するため、弁室の高さ（底高）は補修弁の下あたりになるように調整すること。

(参考図)

工事名	令和7年度 送水管布設替工事(阿児3-2工区)		
施工箇所名	志摩市 阿児町 鵜方 地内		
図面の種類	弁室据付標準図		
縮 尺	図示	図面番号	9
志摩市上下水道部			